



Улирал тутам



Дугаар № 4

# ЭРҮҮЛ МЭНДИЙН МЭДЭЭЛЭЛ

Улаанбаатар хот  
2015 он

## **БҮЛЭГ II. АМБУЛАТОРИ, СТАЦИОНАРЫН ТУСЛАМЖ ҮЙЛЧИЛГЭЭ**

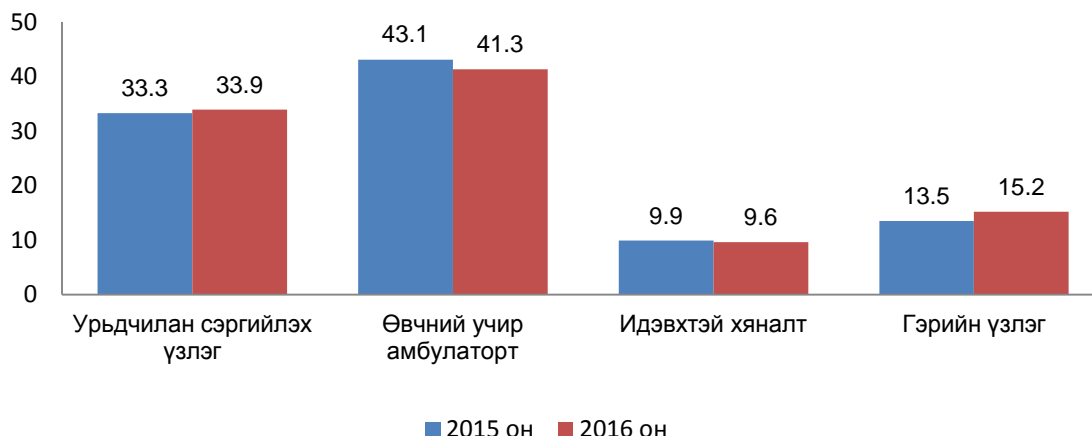


## БҮЛЭГ 2. АМБУЛАТОРИ, СТАЦИОНАРИЙН ТУСЛАМЖ ҮЙЛЧИЛГЭЭ

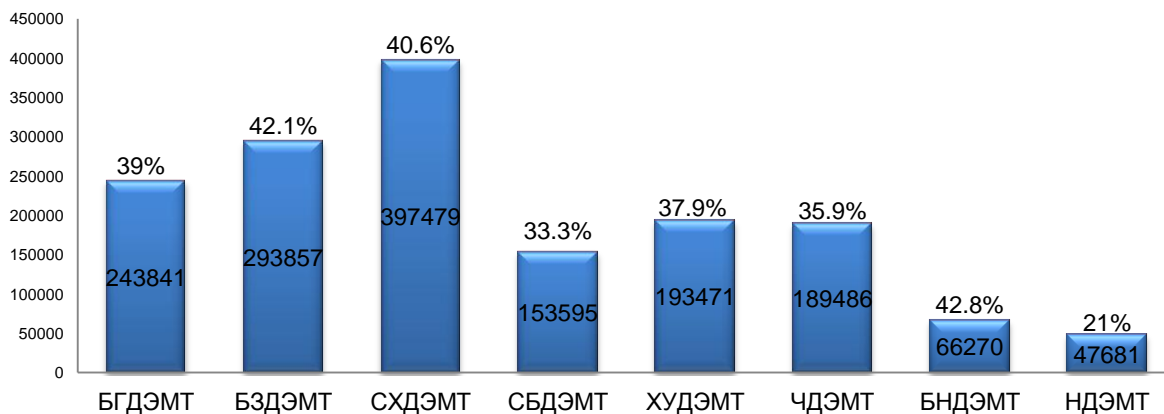
НЭМГ-ын харьяа болон мэдээ өгдөг бусад эмнэлгүүдэд 2016 оны эхний 1-р улирлын байдлаар нийт 2014206 үзлэг хийгдэж өнгөрсөн оны мөн үеэс 3.3 хувиар буюу 66709 үзлэгээр нэмэгдсэн байна. Нийт үзлэгийн 50.0 хувийг ӨЭМТ-ийн үзлэг эзэлж байна.

Нийт үзлэгийн 33.9 хувийг урьдчилан сэргийлэх үзлэг, 41.3 хувийг өвчний учир амбулатори, 9.6 хувийг диспансерийн хяналтын үзлэг, 14.6 хувийг гэрийн идэвхтэй хяналтын үзлэг, 0.6 хувийг гэрийн дуудлагын үзлэг тус тус эзэлж байна.

**Зураг 12. Амбулаторийн үзлэгийн төрөл (хувиар), 2015-2016 оны 1-р улирлын байдлаар**



**Зураг 13. Нийт үзлэг, урьдчилан сэргийлэх үзлэгийн хувь, дүүргээр**



Улсын хэмжээнд амбулаторийн үзлэгээр халдварт бус өвчлөлийн 471465 тохиолдол бүртгэгдсний 26.8% буюу 126 594 тохиолдол нь Улаанбаатар хотод бүртгэгдсэн байна. Энэ нь өнгөрсөн оны 1-р улиралд бүртгэгдсэн өвчлөлөөс 30.9 мян гаруй өвчлөл буюу 24.4 хувиар нэмэгджээ.

## Амбулаторийн тусламж, үйлчилгээ, 2016 оны эхний 1-р улирлаар

№	Байгууллага	Нийт үзлэгийн тоо	Урьдчилан сэргийлэх үзлэг		Амбулаторийн үзлэгийн тоо	Бүртгэгдсэн халдварт бус өвчлөл		
			Бодит тоо	Хувь		Нийт	Хорт хавдрын өвчлөл	Осол гэмтлийн өвчлөл
1	БГДЭМТ	243841	95106	39	67937	18620	57	6
2	БЗДЭМТ	293857	123642	42.08	75881	19719	64	73
3	СХДЭМТ	397479	161268	40.57	120948	14844	45	41
4	СБДЭМТ	153595	51122	33.28	57706	22568	22	0
5	ХУДЭМТ	193471	73252	37.86	53707	4675	43	96
6	ЧДЭМТ	189486	67979	35.88	58949	12734	18	308
7	БНДЭМТ	66270	28394	42.85	29175	10779	5	62
8	НадЭМТ	47681	10018	21.01	23379	3400	5	117
9	Багахангай	4672	1433	30.67	2482	191		
10	Жаргалант	4300	2087	48.53	1731	46		
11	Хонхор	2868	693	24.16	1400	9		
12	Гачуурт	1894	472	24.92	858	2		2
13	Туул	3688	937	25.41	1401	76		
14	Өргөө амаржих газар	9012	0	0.00	9012	0		
15	Энэрэл	8028	497	6.19	7520	1708		
16	Наркологи	109	30	27.52	76	0		
17	ШЭНТ	20175	2351	11.65	17339	2411		
18	УАУЭСТ	6613	96	1.45	6469	0		
19	СЗХҮТ	930	0	0.00	930	0		
20	БХХСАХНЭ	38301	19335	50.48	18860	7212		926
21	ТЗНЭ	55432	32079	57.87	21416	7229		224
22	ХЭМСТ	14075	8278	58.81	2284	371		
23	Хувийн эмнэлгүүд	258429	4736	1.83	252249	0		
24	Нийт	2014206	683805	33.9	831709	126594	259	1855

Амбулаторийн тусламж, үйлчилгээ, 2016 оны 1-р улирлаар

2016 оны 1-р улирлын байдлаар эмнэлэгт нийт 103158.5 хүн хэвтэн эмчлэгдэн 741280 ор хоног ашигласан бөгөөд ор ашиглалтын хувь 88.41, дундаж ор хоног 7.19, орны эргэлт 10.15 байна.

Нийслэлийн эрүүл мэндийн газрын харьяа болон бусад ор бүхий эмнэлгүүдэд 66481.5 хүн хэвтэн эмчлэгдэн, 428646 ор хоног ашигласан бөгөөд ор ашиглалтын хувь 83.45, дундаж ор хоног 6.45, орны эргэлт 10.68 байна.

Эмнэлгийн нас баралтын 623 тохиолдол бүртгэгдсэний 19.7 хувь нь НЭМГ-ын харьяа ор бүхий эмнэлэгт, 2.6 хувь нь НЭМГ-т мэдээ өгдөг бусад эмнэлэгт, 0.2 хувь нь НЭМГ-ын харьяа хувийн эмнэлэгт, 77.5 хувь ЭМСЯ-ны харьяа улсын эмнэлгүүдэд бүртгэгджээ.

НЭМГ-ын харьяа болон мэдээ өгдөг ор бүхий бүх эмнэлгүүдэд 140 эмнэлгийн нас баралт бүртгэгдсэн ба 42 буюу 30.0 хувь нь хоног болоогүй нас баралт үүнээс 25 буюу 60.0 хувь нь 8-24 цагийн дотор нас барсан байна.

Нийт хоног болоогүй 132 нас баралтын 68.2 хувь нь ЭМСЯ-ны харьяа ор бүхий улсын эмнэлгүүдэд, 31.8 хувь нь НЭМГ-ын харьяа болон мэдээ өгдөг ор бүхий эмнэлэгт бүртгэгдсэн байна.

#### Стационарын үзүүлэлт, 2016 оны 1-р улирлын байдлаар

N:	Байгууллагын нэр	Хэвтсэн өвчтөн	Гарсан өвчтөн	Ор хоног	Эмнэлгийн нас баралт	
					Бодит тоо	Хувь
1	УНТЭ	5534	5178	39246	94	1.74
2	УХТЭ	2102	1995	16299	8	0.39
3	УГТЭ	4822	4438	34247	88	1.88
4	ЭХЭМҮТ	9606	9315	59651	132	1.39
5	СЭМҮТ	1677	1407	44342	1	0.06
6	ГССҮТ	3211	3026	32909	37	1.18
7	АӨСҮТ	1339	1261	12237	0	0.00
8	ХӨСҮТ /ХК/	4787	4436	30403	28	0.61
9	ХӨСҮТ /СК/	568	509	15742	27	4.89
10	ХСҮТ	2478	2328	17445	68	2.79
11	УАУТХЭ	1444	1410	10113	0	0.00
	ЭМСЯ-ны харьяа эмнэлгүүдийн дүн	37568	35303	312634	483	1.32
1	БХХСАХНЭ	3575	3380	29842	13	0.37
2	ТЗТЭ	2166	2047	17773	3	0.14
3	ЦХБНЭ	240	227	2234	0	0.00
4	ХБНЭ	753	635	8237	0	0.00
5	УАУЭСТ	809	753	7829	0	0.00
6	СЗХҮТ	360	348	3299	0	0.00
	Бусад эмнэлгүүдийн дүн	7903	7390	69214	16	0.21
1	ХУДЭМТ	1096	1046	7567	3	0.28
2	СХДЭМТ	2501	2386	18195	17	0.69
3	ЧДЭМТ	2927	2859	20596	14	0.48
4	БГДЭМТ	3739	3644	22960	5	0.14
5	БНДЭМТ	2210	2117	15310	1	0.05
6	НДЭМТ	1861	1758	13469	11	0.61

7	СБНЭ	4724	4510	29840	21	0.45
8	СХНЭ	3458	3398	18266	0	0.00
9	ХУНЭ	2344	2245	16521	0	0.00
10	Өргөө амаржих газар	6661	6512	25763	7	0.11
11	Хүрээ амаржих газар	1997	1952	7464	6	0.30
12	Амгалан амаржих газар	3553	3517	10251	5	0.14
13	Энэрэл	736	711	7992	4	0.55
14	Наркологи	518	494	4081	1	0.20
15	Гачуурт	189	181	1167	0	0.00
16	Жаргалант	167	165	1088	0	0.00
17	Туул	174	168	1124	0	0.00
18	Багахангай	136	127	878	0	0.00
19	Хонхор	164	156	1022	0	0.00
НЭМГазрын харьяа эмнэлгүүдийн дүн		39155	37946	223554	95	0.25
1	БЗНЭ	5028	4838	34631	28	0.57
2	СЗКЭ	1263	1175	11496	0	0.00
3	Хувийн эмнэлэгүүд	14532	13593	89751	1	0.01
БҮГД		105449	100245	741280	623	0.60

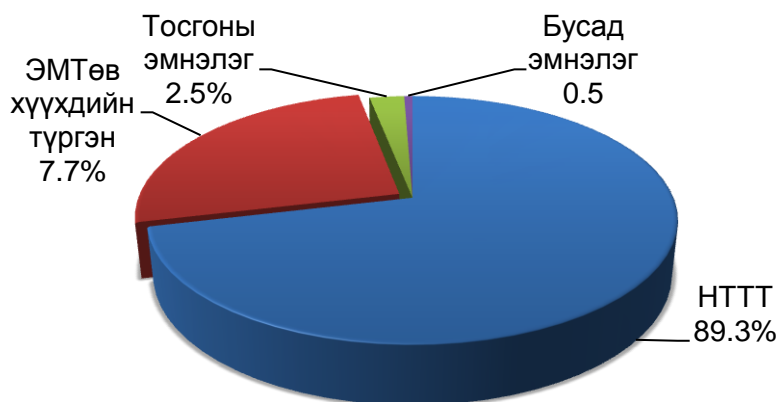
## Стационарын үзүүлэлт, 2016 оны 1-р улирлын байдлаар

N:	Байгууллагын нэр	Хоног болоогүй нас баралт		8-24 цагийн доторх нас баралт		Эмчлэгдсэн өвчтөн	Дундаж орхоног	Орны эргэлт
		Бодит тоо	Хувь	Бодит тоо	Хувь			
1	УНТЭ	23	24.47	12	52	5403.00	7.26	9.51
2	УХТЭ	2	25.00	1	50	2052.50	7.94	10.53
3	УГТЭ	18	20.45	8	44	4674.00	7.33	10.87
4	ЭХЭМҮТ	7	5.30	4	57	9526.50	6.26	12.26
5	СЭМҮТ	0	0.00	0	0	1542.50	28.75	3.43
6	ГССҮТ	10	27.03	3	30	3137.00	10.49	7.61
7	АӨСҮТ	0	0.00	0	0	1300.00	9.41	7.65
8	ХӨСҮТ /ХК/	2	7.14	2	100	4625.50	6.57	14.02
9	ХӨСҮТ /СК/	5	18.52	2	40	552.00	28.52	2.76
10	ХСҮТ	23	33.82	13	57	2437.00	7.16	8.86
11	УАУТХЭ	0	0.00	0	0	1427.00	7.09	10.98
ЭМСЯ-ны харьяа эмнэлгүүдийн дүн		90	18.63	45	50	36677.00	8.52	9.32
1	БХХСАХНЭ	6	46.15	5	83	3484.00	8.57	8.48
2	ТЗТЭ	0	0.00	0	0	2108.00	8.43	8.78
3	ЦХБНЭ	0	0.00	0	0	233.50	9.57	5.84
4	ХБНЭ	0	0.00	0	0	694.00	11.87	3.86
5	УАУЭСТ	0	0.00	0	0	781.00	10.02	6.01
6	СЗХҮТ	0	0.00	0	0	354.00	9.32	7.87
Бусад эмнэлгүүдийн дүн		6	37.50	5	83	7654.50	9.04	7.32
1	ХУДЭМТ	0	0.00	0	0	1072.50	7.06	11.92
2	СХДЭМТ	1	5.88	0	0	2452.00	7.42	12.26
3	ЧДЭМТ	3	21.43	3	100	2900.00	7.10	12.78
4	БГДЭМТ	0	0.00	0	0	3694.00	6.22	15.39

5	БНДЭМТ	1	100.0	1	100	2164.00	7.07	11.89
6	НДЭМТ	4	36.36	0	0	1815.00	7.42	11.00
7	СБНЭ	6	28.57	6	100	4627.50	6.45	15.17
8	СХНЭ	0	0.00	0	0	3428.00	5.33	20.78
9	ХУНЭ	0	0.00	0	0	2294.50	7.20	11.71
10	Өргөө амаржих газар	1	14.29	0	0	6590.00	3.91	15.96
11	Хүрээ амаржих газар	0	0.00	0	0	1977.50	3.77	26.37
12	Амгалан амаржих газар	2	40.00	1	50	3537.50	2.90	29.48
13	Энэрэл	1	25.00	0	0	725.50	11.02	9.80
14	Наркологи	1	100.0 0	1	100	506.50	8.06	10.13
15	Гачуурт	0	0.00	0	0	185.00	6.31	10.88
16	Жаргалант	0	0.00	0	0	166.00	6.55	11.07
17	Туул	0	0.00	0	0	171.00	6.57	11.40
18	Багахангай	0	0.00	0	0	131.50	6.68	8.77
19	Хонхор	0	0.00	0	0	160.00	6.39	13.33
НЭМГазрын харьяа эмнэлгүүдийн дүн		20	21.05	12	60	38598.00	5.79	14.98
1	БЗНЭ	16	57.14	8	50	4947.00	7.00	<b>13.82</b>
2	СЗКЭ	0	0.00	0	0	1219.00	9.43	<b>8.24</b>
3	Хувийн эмнэлэгүүд	0	0.00	0	0	14063.00	6.38	<b>6.70</b>
БҮГД		132	21.19	70	53	103158.5 0	7.19	10.15

2016 оны эхний 3 сарын байдлаар Нийслэлийн түргэн тусламжийн төв болон дүүргүүдийн ЭМТөв, тосгоны эмнэлгүүд нийт 101704 дуудлага хүлээн авч үйлчилсэнээс 16 буюу 0.02 хувь нь алсын дуудлага, 12631 буюу 12.4 хувийг осол гэмтлийн дуудлага эзэлж байна. Нийт дуудлага өмнөх оны мөн үеэс 6151, осол гэмтэл 390 дуудлагаар тус тус нэмэгдсэн байна.

Зураг 11. Түргэн тусламжийн дуудлагын эзлэх хувь, байршлаар



Нийслэлийн түргэн тусламжийн төв 90842 дуудлага хүлээн авч үйлчилсэнээс 12510 тохиолдол буюу 13.8 хувийг осол гэмтлийн дуудлага эзэлж байна.

Нийт дуудлагын 18.7 хувь нь хүүхдийн, 81.3 хувь нь насанд хүрэгчдийн дуудлага эзэлж байна. Насанд хүрэгчдийн нийт дуудлагын 7.8 хувь нь төрөхийн, 16.9 хувь нь осол гэмтлийн, 72.3 хувь нь гэнэтийн өвчлөлийн, 2.9 хувь нь үр дүнгүй дуудлага эзэлж байна. Нийт дуудлагын дотор яаралтай дуудлага 59.9 хувийг үүнээс 20

минутын дотор 79.3 хувьд нь очиж эмнэлгийн тусламж үзүүлсэн байна.

**Хүснэгт 8. Түргэн тусламжийн дуудлага, дүүргээр, 2016 оны 1-р улирлын байдлаар**

№	Байгууллагууд	Түргэн тусламжийн дуудлага	Алсын дуудлага	Осол, гэмтлийн дуудлага	Бүх дуудлаганд эзлэх хувь	Осол, гэмтлийн дуудлагын эзлэх хувь
1	БГДЭМТ	1753	0	0	1.72	0.00
2	СБДЭМТ	993	0	0	0.97	0.00
3	ЧДЭМТ	1034	0	0	1.01	0.00
4	БНДЭМТ	2525	7	31	2.48	1.22
5	НадЭМТ	1536	0	33	1.51	2.14
6	Багахангай	853	0	11	0.84	1.29
7	Жаргалант	385	0	31	0.38	8.05
8	Хонхор	653	0	0	0.64	1.53
9	Гачуурт	231	0	3	0.23	1.3
10	Туул	386	0	0	0.38	0.00
11	Нийслэлийн түргэн тусламжийн төв	90842	9	12510	89.32	13.77
12	БХХСАХНЭ	513	0	2	0.50	0.38



## БҮЛЭГ IV. ХАЛДВАРТ ӨВЧИН

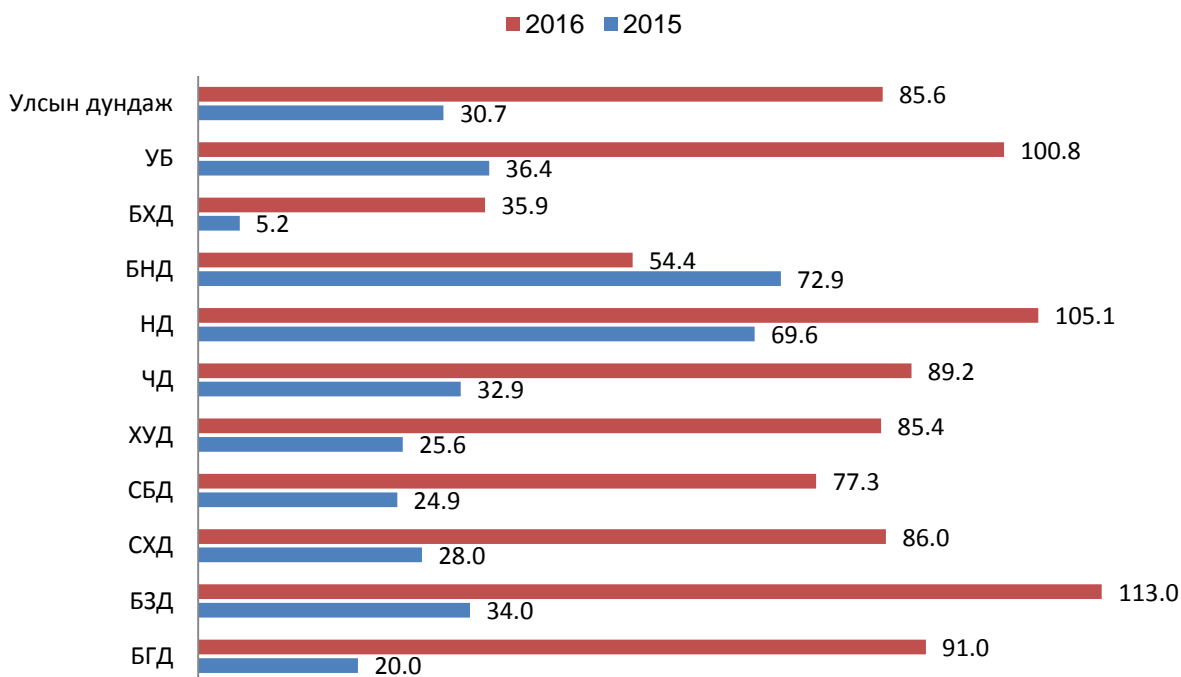




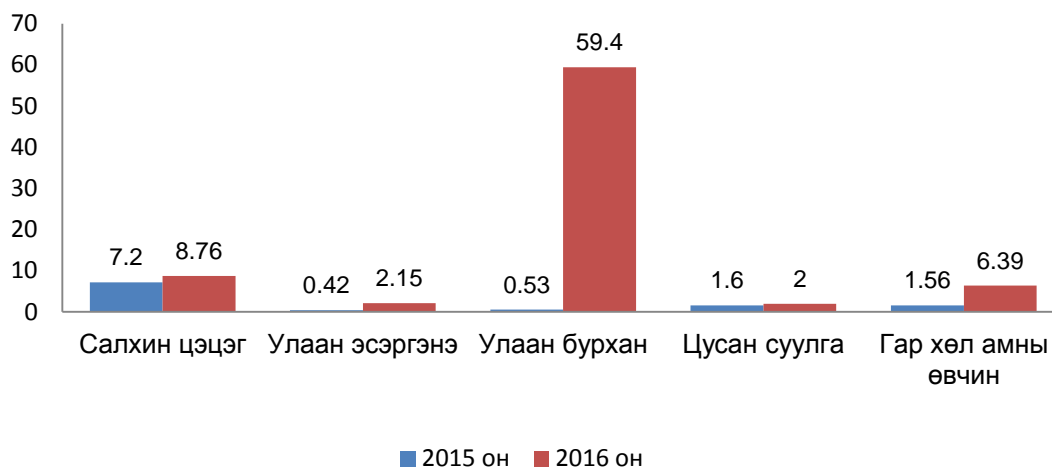
**БҮЛЭГ 5. ХАЛДВАРТ ӨВЧИН**

2016 оны 1-р улирлын байдлаар улсын хэмжээнд 25355 халдварт өвчний тохиолдол бүртгэгдэж, 10000 хүн амд 85.5 байгаа бол Улаанбаатар хотод 13246 тохиолдол бүртгэгдэж, 10000 хүн амд 100.8 байна. Нийт халдварт өвчний 52,2 хувь нь Улаанбаатар хотод бүртгэгдсэн байна. Өмнөх оны мөн үетэй харьцуулахад 8542 тохиолдол буюу 64.5 хувиар, 10000 хүн амд 64.3-аар нэмэгдсэн байна.

Зураг 12. Нийт халдварт өвчин, 10000 хүн амд, дүүргээр

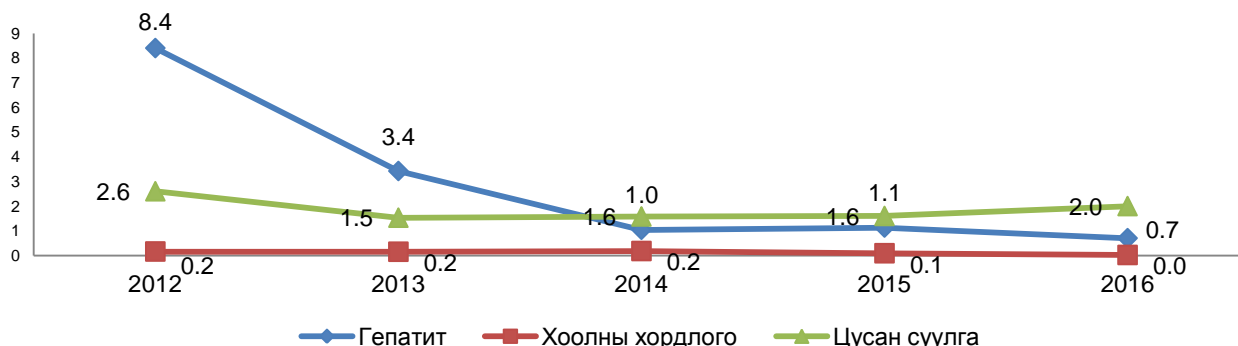


Нийт халдварт өвчин Баянзүрх, Налайх дүүрэгт УБ-ын дунджаас өндөр байна. 10000 хүн ам тутамд цусан суулга 0.4, улаан эсэргэнэ 1.73, улаан бурхан 58.87, бруцеллёз 0.02, гар хөл амны өвчин 4.83, салхин цэцэг 1.56, ёлом 0.02, гахай хавдар 0.34, эритема 0.3-аар өмнөх оны мөн үеэс өссөн үзүүлэлттэй байна.

**Гэдэсний халдварт өвчин**

Гэдэсний халдварт өвчин нийт халдварт өвчний 8.4 хувийг эзэлж, 10000 хүн амд 8.5 байна. Цусан суулга өмнөх оны мөн үеэс цусан суулга 57, гар хөл амны өвчин 638-аар тус тус нэмэгдсэн байна.

Зураг 12. Гэдэсний халдварт өвчин, 10000 хүн амд, сүүлийн 5 жилийн эхний 1 улирлаар



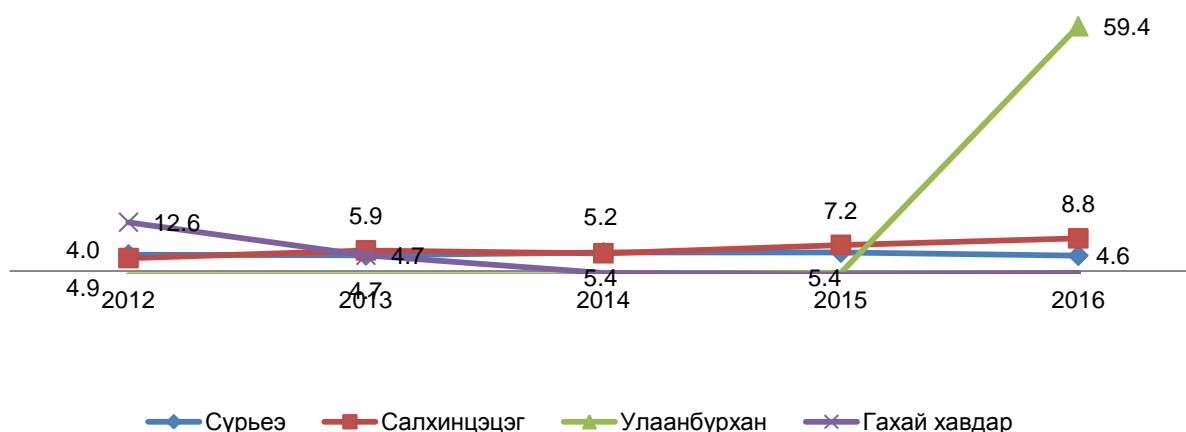
### Вируст гепатит

2016 оны 1-р улирлын байдлаар 93 тохиолдол буюу 10 000 хүн амд 0.71 ногдож байна. Өнгөрсөн оны мөн үеэс 53 тохиолдол буюу 10 000 хүн ам тутамд 0.42-оор буурсан байна. Вируст гепатит өвчний 93 тохиолдол бүртгэгдсэний ВГВ 58,1, ВГС 17.2 бусад 24.7 хувийг тус тус эзэлж байна.

### Амьсгалын замын цочмог халдварт өвчин

Амьсгалын замын цочмог халдварт өвчин нийт бүртгэгдсэн халдварт өвчний 75.2 хувийг эзэлж, 10000 хүн амд 75.7 байна.

Зураг 13. Амьсгалын замын зарим халдварт өвчин, 10000 хүн амд, сүүлийн 5 жилийн эхний 1 улирлаар

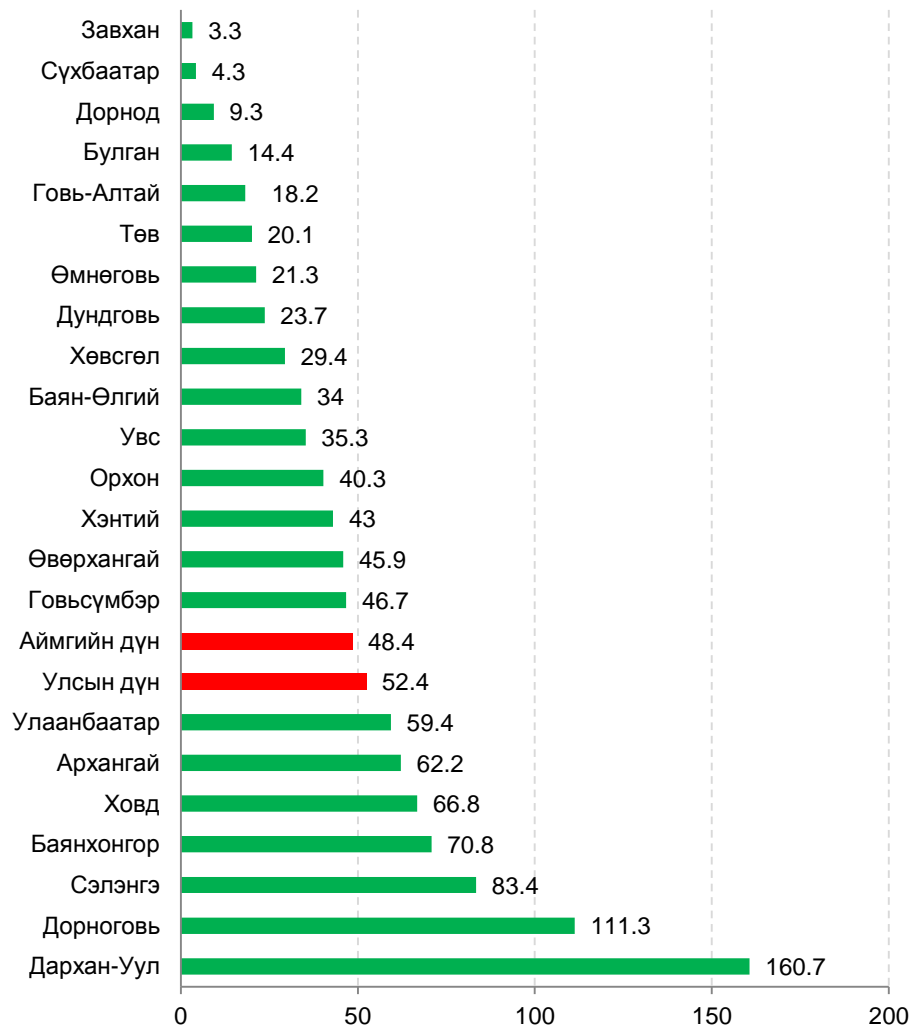


### Улаанбурхан

2016 оны 1-р улирлын байдлаар улсын хэмжээнд 15540 улаанбурхан өвчний тохиолдол бүртгэгдэж, 10000 хүн амд 52.4 байна. Улаанбаатар хотод нийт өвчлөлийн 50.2 (Σ 7808) хувь нь бүртгэгдэж, 10000 хүн амд 59.40 байна. Өмнөх оны мөн үетэй харьцуулахад 7739 тохиолдол буюу 99.1%, 10000 хүн амд 58.8-аар нэмэгдсэн байна.

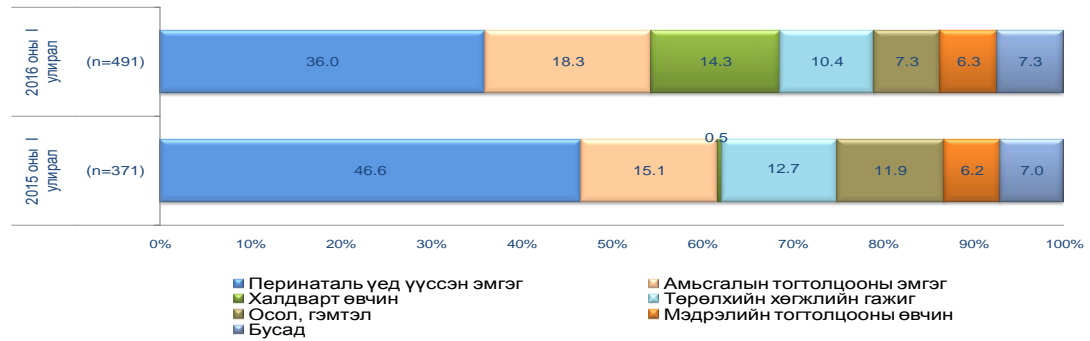
Тав хүртэлх насны 491 хүүхдийн эндэгдэл бүртгэгдсний 427 буюу 87.0 хувь нь нэг хүртэлх насанд эндсэн байна. Улаанбурхан өвчний шалтгаанаар 61 нас баралтын тохиолдол бүртгэгдсний 59 нь хүүхэд байна.

Зураг 14. Улаанбурханы өвчлөл, 10 000 хүн амд



Зураг 15.

**5 хүртэлх насны хүүхдийн эндэгдлийн тэргүүлэх шалтгаан, 2015-2016 оны I улирал**



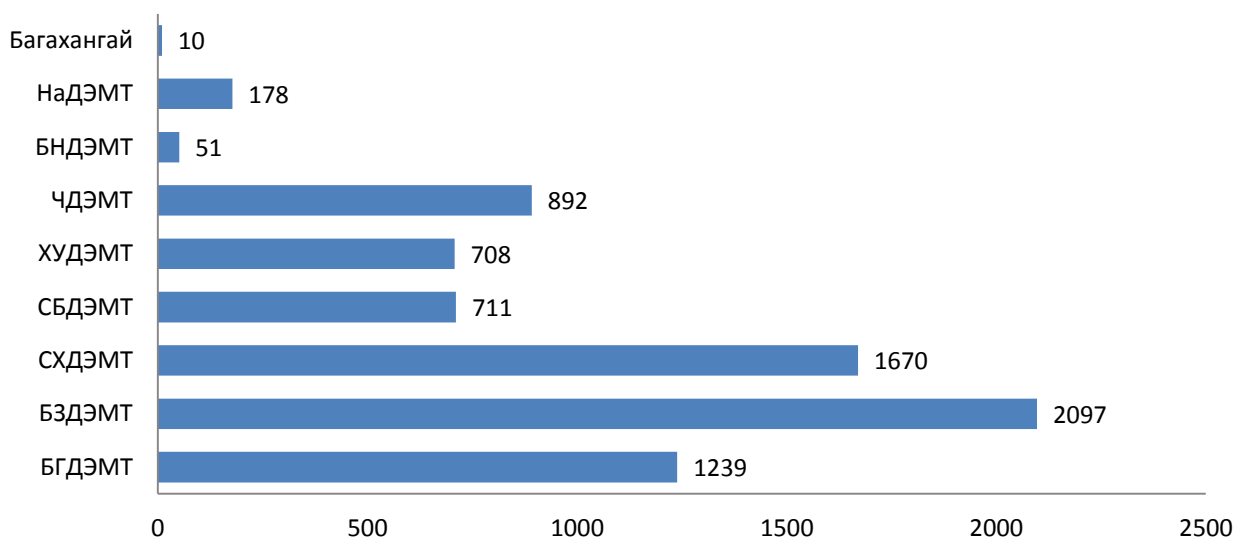
**Улаанбурханы өвчлөл, нас баралтын суурь мэдээлэл, 2001-2016 /улс, нийслэл/**

Он	Өвчлөл	Нас баралт
2001	10677	7
2002	2105	3
2003	18	0
2004-2009	0	0
2010-2014	72	0
2015	23464	8
2016 /3 сар/	15540 /Нийслэлд 7808/	59

**Улаанбурхан өвчний тархвар зүйн хандлага /2015 – 2016 он, нийслэл/**



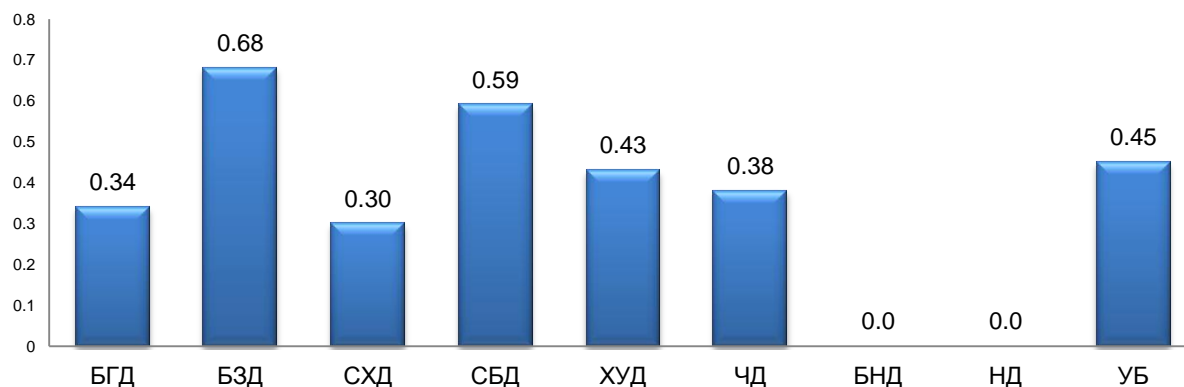
Зураг 23. Улаанбурханы өвчлөл, бодит тоогоор, 2016 оны 1-р улирлын байдлаар, дүүргүүдээр



### Гахай хавдар

2016 оны 1-р улирлын байдлаар улсын хэмжээнд гахай хавдар өвчний 94 тохиолдол бүртгэгдэж 10000 хүн амд 0.3 байгаагаас Улаанбаатар хотод 59 тохиолдол бүртгэгдсэн ба 10000 хүн амд 0.45 байна. Өвчлөл нийт халдварт өвчний 0.3 хувийг эзэлж байгаа ба өмнөх оны мөн үетэй харьцуулахад 45 тохиолдлоор буюу 10 000 хүн амд 0.34-өөр нэмэгджээ.

**Зураг 24. Гахай хавдрын өвчлөл, 10 000 хүн амд, 2016 оны 1-р улирлын байдлаар, дүүргүүдээр**



### Сүрьеэгийн өвчлөл

Улсын хэмжээнд сүрьеэ өвчин 1080 бүртгэгдэж, 10000 хүн амд 3.5 байгаа ба нийслэлд 608 тохиолдол бүртгэгдэж, 10 000 хүн амд 4.63 ногдож байна.

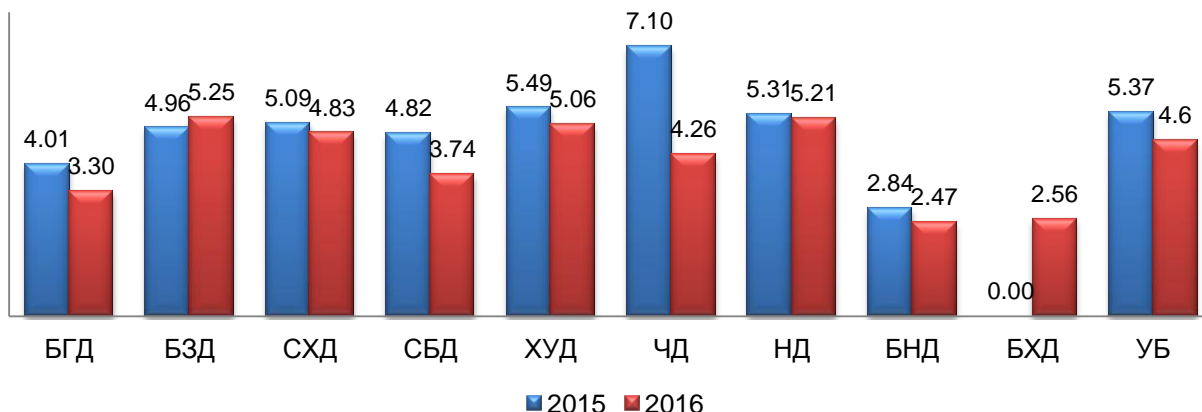
Өнгөрсөн оны мөн үеэс 85 тохиолдлоор буюу 10 000 хүн амд 0,74-өөр буурчээ.

**Хүснэгт 14. Сүрьеэгийн өвчлөлийн түвшин 10 000 хүн амд, 2016 оны 1-р улирлын байдлаар**



Байршил	2014 он		2015 он		2016 он	
	Бодит тоо	10 000 хүн амд	Бодит тоо	10 000 хүн амд	Бодит тоо	10 000 хүн амд
УБ хот	680	5,0	697	5.1	608	4.4
Улсын дундаж	1081	3.7	1164	3.9	1080	3.5

**Зураг 25. Сүрьеэгийн өвчлөл, 10 000 хүн амд, 2015-2016 оны 1-р улирлын байдлаар**



### Бэлгийн замаар дамжих халдвар

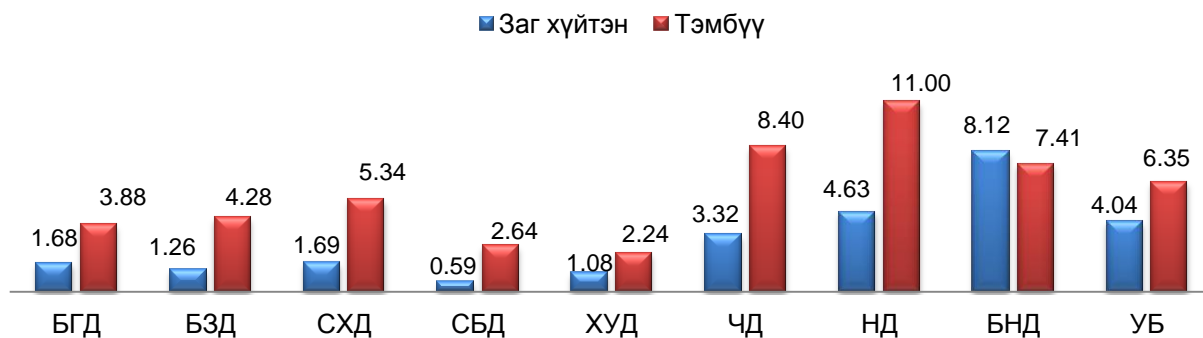
Улсын хэмжээнд зонхилон тохиолдох бэлгийн замаар дамжих халдварын 4003 тохиолдол бүртгэгдсэн байна. Улаанбаатар хотод 1964 тохиолдол бүртгэгдсэн нь нийт халдварт өвчний 14.9 хувийг эзэлж байна. Нийт өвчлөлийн 27.0 хувийг заг хүйтэн, 42.5 хувийг тэмбүү, 30.4 хувийг трихомониаз тус тус эзэлж байна.

Өнгөрсөн оны мөн үетэй харьцуулахад тэмбүү өвчин 281 тохиолдлоор буурсан хэдий ч 10000 хүн амд ногдох өвчлөлөөр Чингэлтэй, Багануур, Налайх дүүргүүдэд Улаанбаатар хотын дунджаас өндөр байна. Төрөлхийн тэмбүүгийн 4 тохиолдол бүртгэгдсэн байна.

**Зураг 16. Зонхилон тохиолдох БЗДХ, 10000 хүн амд, 2015,2016 оны 1-р улирлаар**



**Зураг 28. Заг хүйтэн, тэмбүүгийн өвчлөл 10000 хүн амд, 2016 оны 1-р улирлын**



### Халдварт өвчний шалтгаант нас баралтын мэдээлэл

НЭМГ-ын харьяа эмнэлгүүдэд сүрьеэ өвчний нас баралтын 14 тохиолдол бүртгэгдсэн ба дүүргээр авч үзвэл: Баянгол дүүрэг-3, Баянзүрх дүүрэг-2, Сонгинохайрхан дүүрэг-6, Сүхбаатар дүүрэг-1, Чингэлтэй дүүрэг-1, Налайх дүүрэг-1 байна.

## БҮЛЭГ V. ХҮН АМЫН НАС БАРАЛТ



**БҮЛЭГ 6. ХҮН АМЫН НАС БАРАЛТ**

2015 оны 4-р улирлын байдлаар нийт нас баралтын 4 127 тохиолдол бүртгэгдсэн нь өнгөрсөн оны мөн үеэс 36 тохиолдлоор нэмэгдсэн байна. Нас барсан хүний 59,5 хувь нь эрэгтэй, 40,5 хувь нь эмэгтэй байна. Нийт нас баралтын 7.6 хувь нь нэг хүртэлх насандаа, 9.2 хувь нь 5 хүртэлх насандаа эндсэн байна.

Нийт нас баралтын 27,3 хувь нь эмнэлэгт нас барсан бөгөөд үүнээс 22.1 хувийг хоног болоогүй нас баралт эзэлж байна. Хоног болоогүй нас баралтын хувь өнгөрсөн оны мөн үеэс 2.7 хувиар буурсан байна. Хүн амын нас баралтын тэргүүлэх шалтгаанд

- Зүрх-судасны тогтолцооны өвчин (10 000 хүн амд 4.6)
- Осол гэмтэл, гадны шалтгаант нас баралт (10 000 хүн амд 2.1)
- Хоол боловсруулах тогтолцооны өвчин (10 000 хүн амд 1.2)
- Амьсгалын тогтолцооны өвчин (10 000 хүн амд 0.6)
- Хавдар (10 000 хүн амд 0.3)

Зүрх-судасны тогтолцооны өвчний шалтгаант нас баралтын дотор тархинд цус харвалт 30.4, зүрхний цус хомсрох өвчин 42.6 хувь, зүрхний булчингийн цочмог шигдээс 12.6 хувь, даралтдах өвчин 3.8 хувийг тус тус эзэлж байна.

Хорт хавдрын нас баралтын дийлэнх хувийг элэг ба элгэн дэх цөсний сувгийн өмөн

**Зураг 29. Нас баралтын гадны шалтгаан (хувиар), 2015 оны 4-р улирлын байдлаар**



Нас баралтын гадны шалтгаан 632 тохиолдол бүртгэгдсэн нь нийт нас баралтын 15.3

**Хүн амын нас баралт, хүйс, насаар, /1000 хүн амд харьцуулснаар/  
/2015 оны 4-р улирлын байдлаар/**

Аймаг, Нийслэл	Нас баралт		Эрэгтэй		Эмэгтэй	
	Бодит тоо	1000 хүн амд	Бодит тоо	1000 хүн амд	Бодит тоо	1000 хүн амд
Баруун бүс	474	1.28	292	1.58	182	0.98
Баян-Өлгий	143	1.52	82	1.75	61	1.30
Говь-Алтай	63	1.14	42	1.55	21	0.75
Завхан	78	1.16	46	1.37	32	0.95
Увс	101	1.35	66	1.76	35	0.93
Ховд	89	1.11	56	1.40	33	0.82
Хангайн бүс	793	1.44	479	1.76	314	1.13
Архангай	131	1.47	78	1.76	53	1.17
Баянхонгор	120	1.49	73	1.84	47	1.15
Булган	90	1.56	53	1.82	37	1.30
Орхон	134	1.42	84	1.83	50	1.04
Өвөрхангай	136	1.27	83	1.55	53	0.98
Хөвсгөл	182	1.49	108	1.79	74	1.19
Төвийн бүс	642	1.35	377	1.59	265	1.12
Говьсүмбэр	18	1.17	10	1.30	8	1.03
Дархан-Уул	134	1.35	77	1.59	57	1.12
Дорноговь	103	1.63	65	2.06	38	1.20
Дундговь	66	1.62	37	1.80	29	1.43
Өмнөговь	81	1.28	50	1.58	31	0.97
Сэлэнгэ	132	1.26	71	1.35	61	1.17
Төв	108	1.23	67	1.49	41	0.95
Зүүн бүс	303	1.53	174	1.76	129	1.30
Дорнод	128	1.74	71	1.94	57	1.55
Сүхбаатар	88	1.59	48	1.73	40	1.45
Хэнтий	87	1.25	55	1.58	32	0.92
Улаанбаатар	1915	1.44	1144	1.84	771	1.07

ХҮН АМЫН НАС БАРАЛТЫН ТЭРГҮҮЛЭХ ШАЛТГААН /АЙМГААР/ /2015 4-р улирлын байдлаар/										
Аймаг, нийслэл	Цусны эргэлтийн тогтолцооны өвчин		Хэвдэр		Гадны шалтгаант нас баралт		Хоол боловсруулах тогтолцооны өвчин		Төрөх тойрны перинаталь үед үүсэх оёр	
	Бодит тоо	10000 хүн амд	Бодит тоо	10000 хүн амд	Бодит тоо	10000 хүн амд	Бодит тоо	10000 хүн амд	Бодит тоо	10000 хүн амд
Баруун бүс										
Бүсийн дүн	196	5.3	115	3.1	44	1.2	24	0.6	34	0.9
Баян-Өлгий	57	6.1	34	3.6	11	1.2	5	0.5	11	1.2
Говь-Алтай	33	6.0	13	2.4	7	1.3	2	0.4	2	0.4
Завхан	36	5.4	20	3.0	4	0.6	5	0.7	2	0.3
Увс	36	4.8	30	4.0	14	1.9	4	0.5	7	0.9
Ховд	34	4.2	18	2.2	8	1.0	8	1.0	12	1.5
Хангайн бүс										
Бүсийн дүн	296	5.4	202	3.7	115	2.1	46	0.8	29	0.5
Архангай	49	5.5	36	4.0	20	2.2	8	0.9	1	0.1
Баянхонгор	48	5.9	33	4.1	9	1.1	7	0.9	1	0.1
Булган	38	6.6	24	4.2	16	2.8	0	0.0	0	0.0
Орхон	36	3.8	41	4.4	23	2.4	10	1.1	4	0.4
Өвөрхангай	50	4.7	24	2.2	25	2.3	13	1.2	10	0.9
Хөвсгөл	75	6.1	44	3.6	22	1.8	8	0.7	13	1.1
Төвийн бүс										
Бүсийн дүн	214	4.5	182	3.8	90	1.9	62	1.3	17	0.4
Говьсүмбэр	3	1.9	7	4.5	2	1.3	3	1.9	2	1.3
Дархан-Уул	49	4.9	50	5.0	18	1.8	9	0.9	1	0.1
Дорноговь	22	3.5	28	4.4	17	2.7	11	1.7	4	0.6
Дундговь	23	5.6	20	4.9	9	2.2	4	1.0	0	0.0
Өмнөговь	27	4.3	24	3.8	10	1.6	8	1.3	3	0.5
Сэлэнгэ	46	4.4	33	3.2	19	1.8	16	1.5	3	0.3
Төв	44	5.0	20	2.3	15	1.7	11	1.2	4	0.5
Зүүн бүс										
Бүсийн дүн	99	5.0	82	4.1	31	1.6	36	1.8	12	0.6
Дорнод	42	5.7	40	5.5	14	1.9	16	2.2	4	0.5
Сүхбаатар	27	4.9	22	4.0	10	1.8	2	0.4	5	0.9
Хэнтий	30	4.3	20	2.9	7	1.0	18	2.6	3	0.4
Улаанбаатар										
Улаанбаатар	692	4.2	445	3.2	262	2.6	174	1.2	61	0.7

ХҮН АМЫН НАС БАРАЛТЫН ТЭРГҮҮЛЭХ ШАЛТГААН /АЙМГААР/ /2015 4-р улирлын байдлаар/										
Аймаг, нийслэл	Амьсгалын тогтолцооны өвчин		Мэдрэлийн тогтолцооны өвчин		Халдварт ба шимэгчт зарим өвчин		Төрөлхийн гажиг		Швэс бэлгийн тогтолцооны өвчин	
	Бодит тоо	10000 хүн амд	Бодит тоо	10000 хүн амд	Бодит тоо	10000 хүн амд	Бодит тоо	10000 хүн амд	Бодит тоо	10000 хүн амд
Баруун бүс	Баруун бүс									
Бүсийн дүн	29	0.8	9	0.2	3	0.1	1	0.0	9	0.2
Баян-Өлгий	16	1.7	0	0.0	0	0.0	0	0.0	5	0.5
Говь-Алтай	0	0.0	3	0.5	1	0.2	0	0.0	1	0.2
Завхан	4	0.6	2	0.3	0	0.0	1	0.1	0	0.0
Увс	6	0.8	1	0.1	1	0.1	0	0.0	2	0.3
Ховд	3	0.4	3	0.4	1	0.1	0	0.0	1	0.1
Хангайн бүс	Хангайн бүс									
Бүсийн дүн	33	0.6	14	0.3	5	0.1	7	0.1	26	0.5
Архангай	3	0.3	4	0.4	0	0.0	0	0.0	9	1.0
Баянхонгор	8	1.0	3	0.4	1	0.1	0	0.0	4	0.5
Булган	3	0.5	2	0.3	2	0.3	0	0.0	3	0.5
Орхон	7	0.7	1	0.1	2	0.2	4	0.4	1	0.1
Өвөрхангай	5	0.5	3	0.3	0	0.0	1	0.1	3	0.3
Хөвсгөл	7	0.6	1	0.1	0	0.0	2	0.2	6	0.5
Төвийн бүс	Төвийн бүс									
Бүсийн дүн	14	0.3	11	0.2	10	0.2	4	0.1	7	0.1
Говьсүмбэр	1	0.6	0	0.0	0	0.0	0	0.0	0	0.0
Дархан-Уул	2	0.2	0	0.0	2	0.2	0	0.0	0	0.0
Дорноговь	4	0.6	1	0.2	1	0.2	0	0.0	0	0.0
Дундговь	1	0.2	1	0.2	1	0.2	1	0.2	0	0.0
Өмнөговь	0	0.0	2	0.3	0	0.0	1	0.2	3	0.5
Сэлэнгэ	2	0.2	5	0.5	3	0.3	1	0.1	2	0.2
Төв	4	0.5	2	0.2	3	0.3	1	0.1	2	0.2
Зүүн бүс	Зүүн бүс									
Бүсийн дүн	16	0.8	8	0.4	1	0.1	2	0.1	2	0.1
Дорнод	4	0.5	3	0.4	1	0.1	0	0.0	1	0.1
Сүхбаатар	6	1.1	3	0.5	0	0.0	2	0.4	1	0.2
Хэнтий	6	0.9	2	0.3	0	0.0	0	0.0	0	0.0
Улаанбаатар	Улаанбаатар									
Улаанбаатар	92	0.7	40	0.4	54	0.4	32	0.2	47	0.4

Нас баралтын эхний 10 шалтгаан, нас, хүйсээр  
2015 оны 4-р улирлын байдлаар

Вечний нэршил	Хүйс	Бүгд	Нас																		
			0-1	1-4	5-9	10-14	15-19	20-24	25-29	30-34	35-39	40-44	45-49	50-54	55-59	60-64	65-69	70-74	75-79	80-84	85+
1 Зүрх-судасны тогтолцооны өвчин /I00-I99/	Эр	793	2	0	1	1	2	3	5	14	24	36	68	96	112	86	66	83	86	57	53
	Эм	580	2	1	0	0	2	1	4	3	12	14	27	36	64	57	49	48	69	64	127
	Бүгд	1373	4	1	1	1	4	4	9	17	36	49	95	131	176	143	115	131	155	121	180
2 Хавдар /C00-D48/	Эр	559	0	2	3	1	4	1	1	8	16	23	46	70	96	77	51	65	51	30	14
	Эм	467	0	2	1	2	0	1	6	6	9	8	33	43	66	50	63	70	61	38	19
	Бүгд	1026	0	4	4	3	4	2	7	14	25	31	79	113	161	127	114	135	112	68	33
3 Осол гэмтэл, хордлого гадны шалтгаант үхэл /M00-Y99/	Эр	517	10	17	6	9	20	31	46	51	57	76	57	51	35	21	15	9	5	1	0
	Эм	115	5	9	1	1	6	2	8	9	17	17	10	12	9	4	4	0	0	1	0
	Бүгд	632	15	26	7	10	26	37	54	60	74	92	67	62	44	25	19	9	5	2	0
4 Хоол шингээх эрхтний өвчин /K00-K99/	Эр	176	3	1	1	0	2	1	1	5	12	23	21	25	23	18	10	7	14	7	2
	Эм	165	2	4	0	0	0	2	3	4	6	19	20	16	17	17	18	20	14	12	9
	Бүгд	342	5	5	1	0	2	1	3	8	16	28	40	46	28	26	28	27	28	18	11
5 Амьсгалын тогтолцооны өвчин /J00-J99/	Эр	114	26	10	4	0	0	0	0	2	1	5	6	6	12	7	9	7	8	7	4
	Эм	71	17	7	2	1	1	0	1	0	1	3	0	4	1	7	3	3	8	8	4
	Бүгд	185	43	17	6	1	1	0	1	2	2	8	6	10	13	14	12	10	16	15	8
6 Төрөх тойрны /перинаталь үед үүсэх зарим өг /P00-P99/	Эр	113	113	0	0	0	0	0	0	0	0	0	0	0	0	0	0	0	0	0	0
	Эм	73	73	0	0	0	0	0	0	0	0	0	0	0	0	0	0	0	0	0	0
	Бүгд	186	186	0	0	0	0	0	0	0	0	0	0	0	0	0	0	0	0	0	0
7 Халдварт ба шимэгчт зарим өвчин /A00-B99/	Эр	49	7	1	1	0	1	1	3	2	4	3	8	5	7	2	1	0	1	1	1
	Эм	21	2	1	0	1	0	2	1	0	1	2	1	4	1	2	0	1	0	1	1
	Бүгд	70	9	2	1	1	1	3	4	2	5	5	9	8	4	4	1	1	1	2	2
8 Мэдрэлийн тогтолцооны өвчин /G00-G99/	Эр	60	13	3	1	6	3	2	3	3	4	2	3	1	3	4	4	2	2	1	1
	Эм	31	2	0	1	0	3	1	3	0	2	3	1	2	1	3	1	1	1	3	1
	Бүгд	91	15	3	2	6	6	4	5	3	6	7	3	5	2	6	5	3	3	4	2
9 Төрөлхийн гажиг, хэв гажил, өнгөт цогцын гажуудал /Q00-Q99/	Эр	17	14	2	0	1	0	0	0	0	0	0	0	0	0	0	0	0	0	0	0
	Эм	21	13	4	0	0	0	2	1	0	0	0	0	1	0	0	0	0	0	0	0
	Бүгд	38	27	6	0	1	0	2	1	0	0	0	0	1	0	0	0	0	0	0	0
10 Шээс бэлгийн тогтолцооны өвчин /млн. мян./	Эр	32	0	0	0	0	0	0	0	3	1	5	3	2	1	3	1	4	4	1	4
	Эм	36	0	0	0	0	1	0	2	2	3	1	4	5	4	3	5	1	3	2	2