

**ЭРҮҮЛ МЭНДИЙН ЗАРИМ ҮЗҮҮЛЭЛТ**

N:	2010, 2011 ОНЫ		ЭХНИЙ 11 САРААР					
	ҮЗҮҮЛЭЛТ	НЭГЖ	2010 он УБ хотын дүн	2011 он УБ хотын дүн	з?р??	2010 он УБ-ын нийт дүн	2011 он УБ-ын нийт дүн	з?р??
1	ХҮН АМЫН ТОО	бодит тоо	1087098	1134254	47156	1087098	1134254	47156.0
2	ТӨРСӨН ЭХ	бодит тоо	24071	26475	2404	27650	30792	3142.0
3	АМЬД ТӨРСӨН НЯРАЙ	бодит тоо	24229	26663	2434	27832	30971	3139.0
4	АМЬГҮЙ ТӨРСӨН НЯРАЙ	бодит тоо	129	152	23	170	185	15.0
		1000 амьд төрөлтөнд	5.36	5.74	0.38	6.15	6.00	-0.15
5	ГЭРИЙН ТӨРӨЛТ	бодит тоо	125	94	-31	164	116	-48.0
		хувь	0.52	0.36	-0.16	0.59	0.38	-0.2
6	ЖИРЭМСНИЙ ЭРТ ХЯНАЛТЫН ХУВЬ	Хувь	80.31	82.07	1.76	80.31	82.07	1.8
7	БҮХ НАС БАРАЛТ	бодит тоо	6050	6455	405	6708	7215	507.0
8	ЭМНЭЛГИЙН НАС БАРАЛТ	бодит тоо	430	465	35	1771	1899	128.0
		хувь	0.40	0.41	0.01	0.64	0.67	0.03
9	ХОНОГ БОЛООГҮЙ НАС БАРАЛТ	бодит тоо	129	134	5	406	436	30.0
		хувь	30.00	28.82	-1.18	22.92	22.96	0.04
10	НЯЛХСЫН ЭНДЭГДЭЛ	бодит тоо	329	312	-17	441	413	-28.0
		амьд.төр.мян. хүүхдэд	13.58	11.70	-1.88	15.85	13.34	-2.51
11	НЯРАЙН ЭНДЭГДЛИЙН ТҮВШИН	бодит тоо	239	219	-20	296	269	-27.0
		амьд.төр.мян. хүүхдэд	9.86	8.28	-1.58	10.64	8.73	-1.9
		Нялхасын эндэгдэлд	72.64	70.83	-1.81	67.12	65.13	-2.0
12	НЯРАЙН ЭРТ ҮЕИЙН НАС БАРАЛТ	бодит тоо	209	194	-15	253	228	-25.0
		Хувь	87.56	88.58	1.02	85.45	84.75	-0.7
		бодит тоо	27	25	-2	39	41	2.0
13	НЯРАЙН ХОЖУУ ҮЕИЙН НАС БАРАЛТ	Хувь	14.21	11.41	-2.80	17.03	15.24	-1.8
		бодит тоо	89	65	-24	116	88	-28.0
14	1-5 ХҮРТЭЛХ НАСНЫ ХҮҮХДИЙН ЭНДЭГДЭЛ	амьд.төр.мян. хүүхдэд	3.67	2.44	-1.23	4.17	2.84	-1.33
		бодит тоо	64	45	-19	82	61	-21.0
15	1-5 ХҮРТЭЛХ НАСНЫ ХҮҮХДИЙН ЭНДЭГДЛИЙН ШАЛТГААН	өвчний улмаас	64	45	-19	82	61	-21.0
16	ЭНДЭГДЛИЙН ШАЛТГААН	осол гэмтлээр	25	20	-5	34	27	-7.0
		бодит тоо	8	9	1	11	13	2.0
17	ЭХИЙН ЭНДЭГДЭЛ	төрсөн мян.эхэд	0.33	0.34	0.01	0.40	0.42	0.02
		бодит тоо	2031	2463	432	7824	8256	432.0
18	АШИГЛАСАН ОР	бодит тоо	106756	112119.5	5363.5	277680.5	284398.5	6718.0
19	ЭМЧЛЭГДСЭН ӨВЧТӨН	бодит тоо	362.15	308.22	-53.93	302.36	288.78	-13.6
		хувь	119.72	112.08	-7.64	99.95	95.46	-4.5
20	ОРНЫ ФОНД АШИГЛАЛТ	бодит тоо	735524	759153	23629	2365676	2384157	18481.0
21	ОР ХОНОГ	бодит тоо	6.89	6.77	-0.12	8.51	8.38	-0.1
22	ДУНДАЖ ОР ХОНОГ	бодит тоо	47.59	45.52	-2.07	32.00	34.35	2.4
23	ОРНЫ ЭРГЭЛТ	бодит тоо	6861919	6903595	41676	6861919	6903595	41676.0
24	АМБУЛАТОРИЙН ҮЗЛЭГ	бодит тоо	39.6	39.7	0.06	39.6	39.7	0.1
25	УРЬДЧИЛАН СЭРГИЙЛЭХ ҮЗЛЭГИЙН ХУВЬ	Хувь	39.6	39.7	0.06	39.6	39.7	0.1

ҮЗҮҮЛЭЛТ	НЭГЖ	2010 он УБ хотын дүн	2011 он УБ хотын дүн	з?р??	2010 он УБ-ын нийт дүн	2011 он УБ-ын нийт дүн	з?р??
ХАЛДВАРТ ӨВЧИН БҮГД	бодит тоо	15464	15811	347	15946	16415	469.0
	10,0 х/а-д	142.25	139.40	-2.85	146.88	144.72	-2.16
ГЕПАТИТ	бодит тоо	1971	3712	1741	2117	4059	1942.0
	10,0 х/а-д	18.13	32.73	14.60	19.47	35.79	16.3
МЕНИНГИТ	бодит тоо	11	9	-2	11	9	-2.0
	10,0 х/а-д	0.10	0.08	-0.02	0.10	0.08	0.0
ЦУСАН СУУЛГА	бодит тоо	2567	1564	-1003	2690	1650	-1040.0
	10,0 х/а-д	23.61	13.72	-9.89	24.74	14.55	-10.2
САЛХИН ЦЭЦЭГ	бодит тоо	548	1587	1039	595	1630	1035.0
	10,0 х/а-д	5.32	13.99	8.67	5.47	14.37	8.9
ГАХАЙ ХАВДАР	бодит тоо	158	372	214	161	384	223.0
	10,0 х/а-д	1.45	3.28	1.83	1.48	3.39	1.9
САЛЬМОНЕЛЛЭЗ	бодит тоо	96	65	-31	103	71	-32.0
	10,0 х/а-д	0.88	0.57	-0.31	0.95	0.63	-0.3
УЛААН ЭСЭРГЭНЭ	бодит тоо	18	43	25	18	45	27.0
	10,0 х/а-д	0.17	0.38	0.21	0.17	0.40	0.23
ХООЛНЫ ХОРДЛОГО	бодит тоо	320	116	-204	324	142	-182.0
	10,0 х/а-д	2.94	1.02	-1.92	2.98	1.25	-1.7
ЁЛОМ	бодит тоо	106	94	-12	114	111	-3.0
	10,0 х/а-д	0.98	0.83	-0.15	1.05	0.98	-0.1
УЛААНУУД	бодит тоо	8	15	7	8	15	7.0
	10,0 х/а-д	0.07	0.13	0.06	0.07	0.13	0.06
БРУЦЕЛЛЭЗ	бодит тоо	25	35	10	151	62	-89.0
	10,0 х/а-д	0.23	0.31	0.08	1.39	0.55	-0.8
НЯРАЙН ХАЛДВАР	бодит тоо	28	12	-16	29	14	-15.0
	10,0 х/а-д	0.26	0.11	-0.15	0.27	0.22	-0.1
ГАР ХӨЛ АМНЫ ӨВЧИН	бодит тоо	1339	657	-682	1380	666	-714.0
	10,0 х/а-д	12.32	5.79	-6.53	12.69	5.87	-6.8
ТЭМБҮҮ	бодит тоо	2049	2238	189	2049	2238	189.0
	10,0 х/а-д	18.83	19.73	0.90	18.83	19.73	0.9
ЗАГ ХҮЙТЭН	бодит тоо	1955	1612	-343	1955	1612	-343.0
	10,0 х/а-д	17.98	14.21	-3.77	17.98	14.21	-3.8
ТРИХОМОНИАЗ	бодит тоо	1662	1477	-185	1662	1477	-185.0
	10,0 х/а-д	15.29	13.02	-2.27	15.29	13.02	-2.3
ШИНЭЭР ИЛЭРСЭН СУРЬЕЭ	бодит тоо	2221	2144	-77	2221	2144	-77.0
	10,0 х/а-д	20.43	18.90	-1.53	20.43	18.90	-1.5
ДОХ	бодит тоо	21	16	-5	21	16	-5.0
	10,0 х/а-д	0.19	0.14	-0.05	0.19	0.14	-0.1

## Эх хүүхдийн эрүүл мэндийн үзүүлэлт

(2011 оны эхний 11 сарын байдлаар)

2011 оны эхний 11 сард 30792 эх төрсөн ба өмнөх оны мөн үетэй харьцуулахад 3142 тохиолдлоор нэмэгдсэн байна. Нийт төрөлтийн 1.7 хувь нь хувийн эмнэлэгт төрсөн байна.

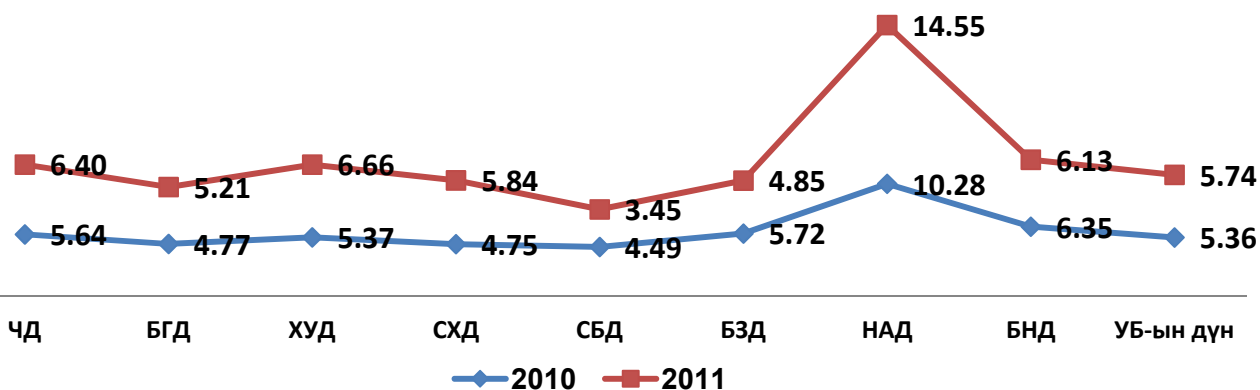
Төрсөн эхчүүдийн 0.37 хувь нь гэртээ төрсөн ба өмнөх оны мөн үеэс 0.2 хувиар буурсан байна. Гэрийн төрөлтийн хувь Сонгинохайрхан дүүрэгт 0.48, Сүхбаатар дүүрэгт 0,45, Хан-Уул дүүрэгт 0.44 байгаа нь хотын дундаж үзүүлэлтээс өндөр байна.

Нийт амьд төрсөн хүүхдийн 51.52 хувь нь хүү, 48.48 хувь нь охин байгаа ба 98.4 хувь нь 1 цагийн дотор хөхөө амласан байна. Төрсөн нярайн 3.06 хувь нь 2500 граммаас бага жинтэй төржээ.

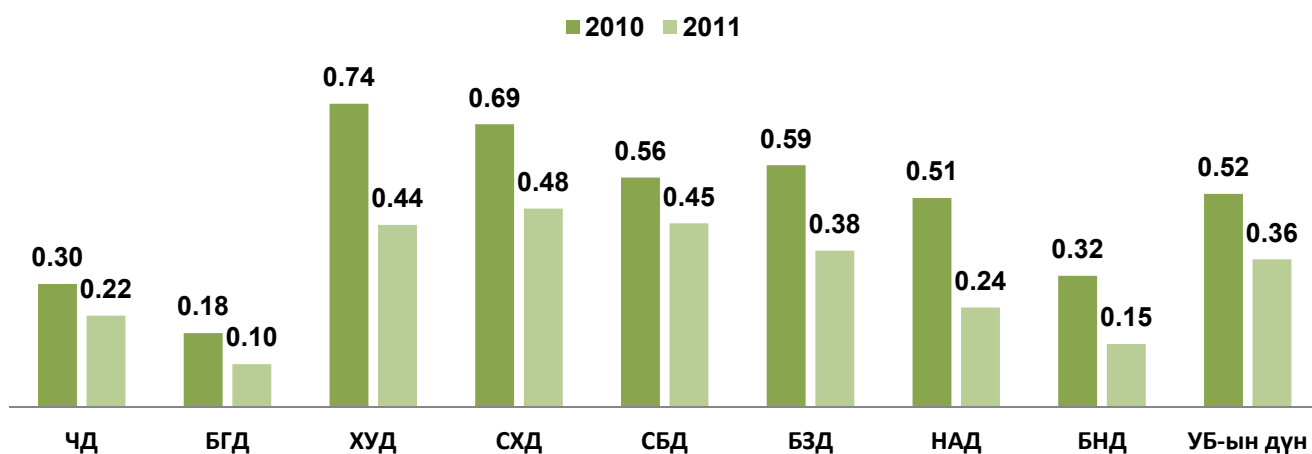
Амьгүй төрөлтийн 185 тохиолдол гарч өмнөх оноос 15 тохиолдлоор нэмэгдсэн буюу 1000 амьд төрөлтөнд 0.15-оор буурсан байна. Дүүргүүдээр харьцуулбал: Налайх, Хан-Уул, Чингэлтэй, Багануур Сонгиноайрхан дүүргүүдэд хотын дундажаас /5,74/- аас өндөр байна.

Хяналтанд ороогүй төрсөн эхчүүдийн хувь 0.56 байгаа ба Улаанбаатар хотын харъяат 107 эх, хөдөө орон нутгийн харъяат 65 эх байна. Хяналтанд ороогүй төрсөн эхчүүдийн хувь Багануур дүүрэгт 0,61, Сонгинохайрхан дүүрэгт 0,58, Сүхбаатар дүүрэгт 0.48 байгаа нь хотын дундаж /0,40/ үзүүлэлтээс 0,08-0,21-р тус тус өндөр байна.

Амьгүй төрөлт /дүүргүүдээр/  
эхний 11 сар



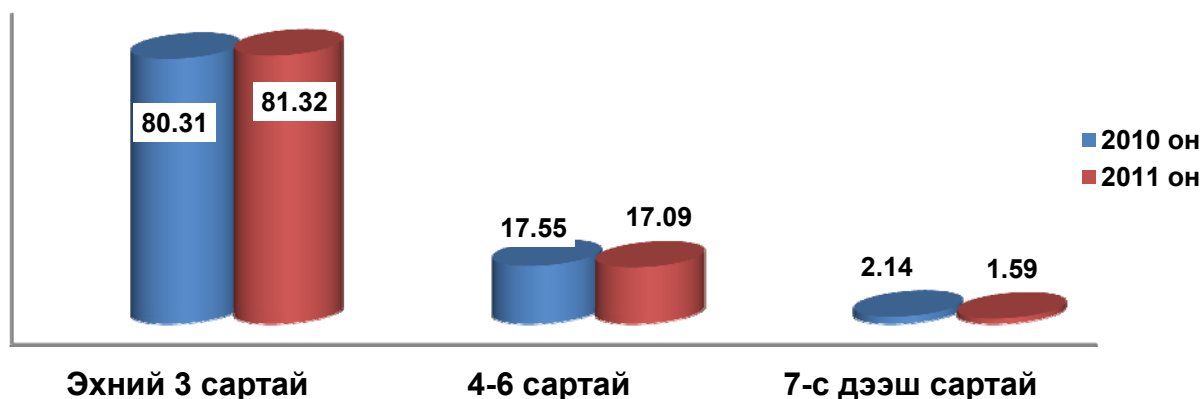
Гэрийн төрөлт /дүүргүүдээр/ эхний 11 сараар



2011 оны эхний 11 сарын байдлаар нийт 33056 эхийг шинээр хяналтанд авсан ба 82.07 хувийг эхний 3 сартайд, 16.4 хувийг 4-6 сартайд, 1.51 хувийг 7-оос дээш сартайд хяналтанд хамруулсан байна.

Шинээр хяналтанд орсон нийт жирэмсэн эхчүүдийн 98,3 хувь цусны ерөнхий шинжилгээнд хамрагдаж 5.25 хувь нь цус багадалттай гэсэн үзүүлэлттэй байна.

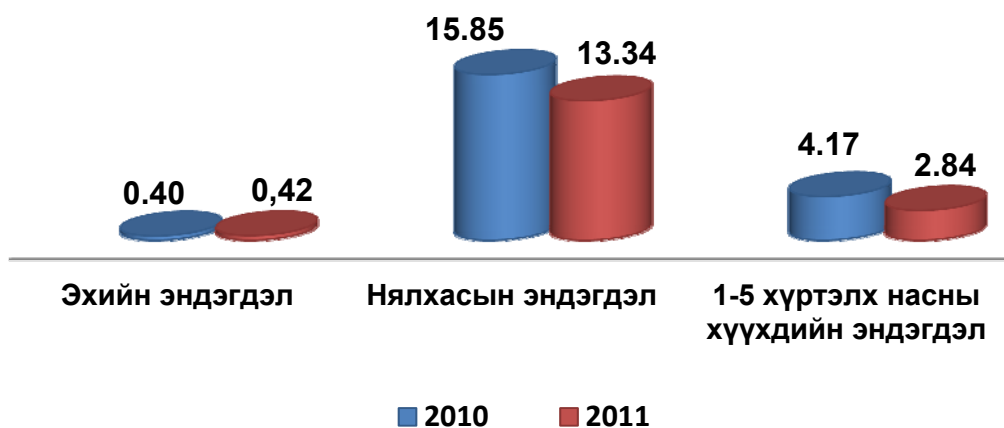
### Жирэмсний хяналт



### Эхийн эндэгдэл

2011 оны эхний 11 сарын байдлаар эхийн эндэгдлийн 13 тохиолдол бүртгэгдсэн нь 1000 төрсөн эхэд харьцуулахад өмнөх оноос 0.02-оор нэмэгдсэн байна. Эхийн эндэгдлийн 5 тохиолдол нь Чингэлтэй дүүргийн харъяат эхчүүд, 2 тохиолдол нь Сонгинохайрхан дүүргийн харъяат, Баянгол, Баянзүрх дүүргүүдэд тус бүр 1 тохиолдол бүртгэгдсэн, 4 тохиолдол нь хөдөө орон нутгийн харъяат /Сэлэнгэ аймаг-2, Баянхонгор аймаг-1, Төв аймаг-1/ эхчүүд байна.

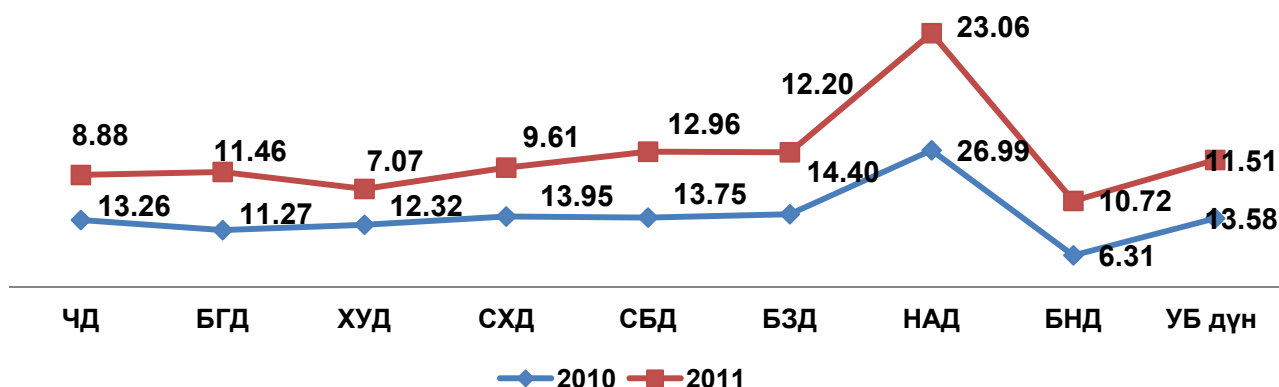
### Эх хүүхдийн эрүүл мэндийн үзүүлэлт /эхний 11 сараар/



Эхний 11 сараар нэг хүртлэх насны хүүхдийн эндэгдлийн 413 тохиолдол бүртгэгдсэн нь өнгөрсөн үеийн мөн үеэс 28 буюу амьд төрсөн 1000 хүүхдэд 13.34 болж буурсан байна. Нэг хүртэлх насны хүүхдийн эндэгдлийг 1000 амьд төрсөн хүүхдэд харьцуулахад 1,99, нярайн эрт үеийн нас баралт 0,7, нярайн хожуу үеийн нас баралт 1,8-оор өмнөх оны мөн үеэс буурсан байна.

Нийслэлд бүртгэгдсэн нялхасын эндэгдлийн 25,66 хувь нь буюу 106 нь хөдөө орон нутгийн харьяат хүүхдүүд байна. Нялхасын эндэгдэл 1000 амьд хүүхдэд Налайх дүүрэгт 23,06, Сүхбаатар дүүрэгт 12,96, Баянзүрх дүүрэгт 12,20 байгаа нь хотын дунджаас/ 11,51/-ээс өндөр байна.

### Нялхасын эндэгдэл /дүүргээр харьцуулахад / эхний 11 сараар/

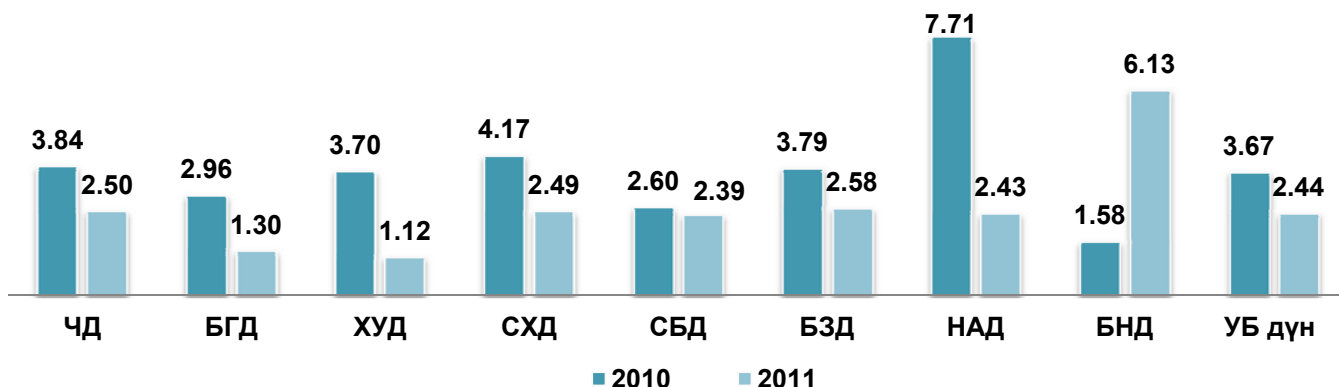


5 хүртэлх насны хүүхдийн эндэгдлийн 72.05 хувь нь ЭМЯ-ны харьяа эмнэлгүүдэд, 27.95 хувь нь Нийслэлийн Эрүүл Мэндийн Газрын харьяа эмнэлгүүдэд бүртгэгдсэн байна.

5 хүртэлх насны хүүхдийн эндэгдлийн 72.05 хувь нь ЭМЯ-ны харьяа эмнэлгүүдэд, 27.95 хувь нь Нийслэлийн Эрүүл Мэндийн Газрын харьяа эмнэлгүүдэд бүртгэгдсэн байна.

1-5 хүртэлх насны эндсэн хүүхдийн 19.73 хувь нь хөдөө орон нутгийн харьяат хүүхдүүд байна. Эхний 11 сард эндсэн хүүхдийн 69,31 хувь нь өвчний улмаас, 30,69 хувь нь осол гэмтлийн шалтгаанаар байна. 1-5 хүртэлх насны хүүхдийн эндэгдэл амьд төрсөн 1000 хүүхдэд харьцуулахад 2.84 байгаа нь өмнөх оны мөн үетэй харьцуулахад 1.33-оор буурсан байна. Дүүргээр нь харуулбал: Багануур дүүрэгт 6,13, Баянзүрх дүүрэгт 2,58, Чингэлтэй дүүрэгт 2,50, Сонгинохайрхан дүүрэгт 2,49 байгаа нь 0,05-3,69-р хотын дунджаас/ 2,44/ өндөр байна.

### 1-5 хүртэлх насны хүүхдийн эндэгдэл /дүүргүүдээр харьцуулахад/



**ЭМЯ-ны харьяа эмнэлгүүдийн эх, хүүхдийн эндэгдэл  
/ 2011 оны эхний 11 сарын байдлаар/**

	Эмнэлгийн нэр	Нас баралт					
		Эхийн эндэгдэл	1 хүртэлх насны хүүхдийн эндэгдэл	Үүнээс			1-5 хүртэлх насны хүүхдийн эндэгдэл
				0-7 хоногтой	7-28 хоногтой	29-1 хүртэлх настай	
1	УКТЭмнэлэг	1	0	0	0	0	0
2	Клиникийн II нэгдсэн эмнэлэг	0	0	0	0	0	0
3	П.Шастины нэрэмжит төв эмнэлэг	0	2	0	0	2	2
4	ЭНЭШТөв	4	242	145	33	64	25
5	ХӨСҮТөв	1	1	1	0	0	2
6	Хавдар судлалын үндэсний төв	0	0	0	0	0	0
7	ГССҮТөв	0	3	0	0	3	21
8	Арьсны өвчин судлалын төв	0	0	0	0	0	0
9	СЭМҮТ	0	0	0	0	0	0
10	Нялхасын клиник сувилал	0	0	0	0	0	0
11	УАШУТҮКорпораци	0	0	0	0	0	0
12	Шүүх эмнэлэг магадлах товчоо	4	42	0	7	35	21
13	Геронтологийн төв	0	0	0	0	0	0
14	Нийслэлийн эрүүл мэндийн газар	3	123	82	1	40	17
15	<b>Бүгд</b>	<b>13</b>	<b>413</b>	<b>228</b>	<b>41</b>	<b>144</b>	<b>88</b>

**Хүүхдийн өсөлт хөгжил, хоол тэжээлийн мэдээний талаар:**

2011 оны 11 сард 5 хүртэлх насны хүүхдийн 80,01 хувийг өсөлтийн хяналтанд хамруулснаас 0.48 хувь нь туранхай, 0.24 хувь нь тураалтай, 0.50 хувь нь өсөлтийн хоцрогдолттой байна. Өсөлтийн хяналтанд хамрагдсан хүүхдийн 0.17 хувь тэжээвэр хүүхэд байгаа ба 41,3 хувь нь нь А аминдэм, 31,4 хувь нь Д аминдэм, 14,01 хувь нь олон найрлагат бичил тэжээл хэрэглэсэн байна. Хөгжлийн сааталтай 97 хүүхэд хяналтанд хамрагдаж, 6,10 хувь нь амьсгалын замын цочмог халдвараар, 0.31 хувь нь суулгалтаар өвчилсөн байна.

Үзвэлэлт		Б?гд		Нас, хvйсээр										
				0-5 сар		6-11 сар		12-23 сар		24-35 сар		36-59 сар		
		эр	эм	эр	эм	эр	эм	эр	эм	эр	эм	эр	эм	
А		1	2	3	4	5	6	7	8	9	10	11	12	
Хамралт	Нийт хvхдийн тоо	40726	41229	5759	5719	5931	5913	9658	9898	8852	9002	10526	10697	
	Тухайн сард ?с?лтийн хяналтанд хамрагдсан	32531	33048	5291	5267	5201	5184	7747	7960	6721	6753	7571	7884	
?с?лтийн үзвэлэлт	?нд?р/нас	< -2SD	128	133	16	20	26	25	40	45	25	27	21	16
		< -3SD	28	31	8	9	5	4	7	13	5	4	3	1
	Жин/ ?нд ? р	< -2SD	64	68	12	14	16	15	19	20	9	13	8	6
		< -3SD	11	15	6	4	1	5	1	2	1	0	2	4
	Жин/нас	< -2SD	136	152	16	13	24	36	43	49	29	36	24	18
		< -3SD	17	23	7	5	2	4	4	9	3	2	1	3
	Биеийн жингийн индекс	< -2SD	13	6	1	0	1	3	5	0	3	2	3	1
		< -3SD	1	2	0	0	0	2	0	0	1	0	0	0
	Х?гжлийн сааталтай хvхдийн тоо		55	39	2	2	6	3	13	13	14	6	20	15
	Аминдэм, бичил бодисын хангалт	А аминдэм уусан хvхэд	13350	13495	3	4	2532	2506	3721	3782	3374	3470	3720	3733
		Д аминдэм уусан хvхэд	10475	10117	3150	3222	3278	3101	3674	3665	350	118	23	11
		Олон найрлагат бичил тэжээлийг хэрэглэсэн хvхэд	4591	4600	0	0	1244	1236	2028	2060	1070	1052	249	252
Эхийн сvгээр дагнан хооллосон хvхэд		5144	5115	5101	5083	43	32	0	0	0	0	0	0	
Тэжээвэр хvхэд		61	56	59	51	1	5	1	0	0	0	0	0	
Холимог хооллолт		651	678	230	218	138	148	96	115	74	91	113	106	
Нэмэгдэл хоолоор хооллосон хvхэд		5505	5339	0	10	4213	4102	404	363	404	395	484	469	
?вчл?л	Амьсгалын цочмог халдвар	1998	2006	374	396	399	438	412	392	401	388	412	392	
	Суулгалт	97	108	16	18	35	36	28	30	12	16	6	8	
	Жингээ алдахад хvргэж буй бусад ?вчин	3	1	1	0	0	0	1	1	1	0	0	0	
Гэмтэлтэй хvхдийн тоо		5	1	0	0	1	1	1	0	2	0	1	0	

## Яаралтай түргэн тусламжийн үйлчилгээ

2011 оны эхний 11 сарын байдлаар 216187 дуудлага хүлээн авч үйлчилсэн ба 1.51 хувь нь алсын дуудлага эзэлж байна. Нийт дуудлагын 76.04 хувийг гэнэтийн өвчлөлийн, 12,9 хувийг төрөхийн, 10,9 хувийг осол гэмтлийн, 0.32 хувь нь алсын дуудлага эзэлж байна.

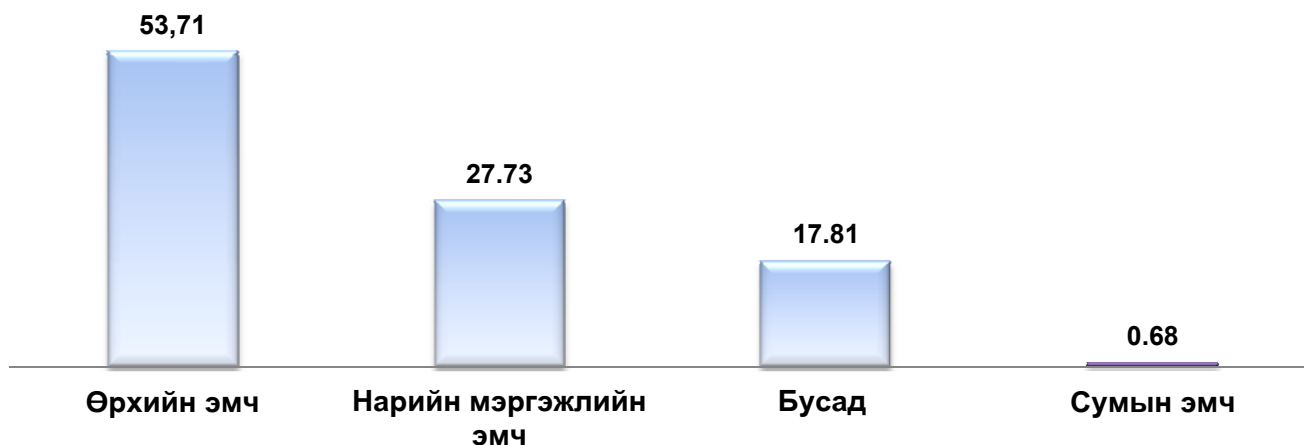
Гэнэтийн өвчлөлийн дуудлагад цусны эргэлтийн тогтолцооны өвчин, хоол боловсруулах замын өвчлөлүүд зонхилж байна. Осол гэмтлийн дуудлагын 27.2 хувь нь гудамжны, 6.05 хувь нь зам тээврийн осол, 3.01 хувь нь амиа хорлосон, 1.9 хувь нь бусдад хорлогдсон, 0.76 хувь нь үйлдвэрийн осол, 0.34 хувь нь спортын, 6.32 хувийг бусад осол эзэлж байна.

## Амбулатори, стационарын тусламж үйлчилгээ

2011 оны эхний 11 сарын байдлаар нийт үзлэгийн 39.7 хувийг урьдчилан сэргийлэх үзлэг, 15,35 хувийг идэвхтэй хяналтын үзлэг, 30,95 хувийг гэрийн идэвхтэй хяналтын үзлэг эзэлж байна. Өмнөх оны мөн үеэс урьдчилан сэргийлэх үзлэг 0.1 хувиар нэмэгдсэн байна.

Нийт үзлэгийн 53.71 хувь нь өрхийн эмчийн үзлэг, 27.73 хувь нь нарийн мэргэжлийн кабинетын үзлэг, 0.61 хувь нь тосгоны бага, их эмчийн үзлэг, 17.81 хувийг бусад эмнэлэгүүдийн үзлэг эзэлж байна. Өвчний учир үзүүлсэн үзлэгээс 4,87 хувьд нь халдварт бус өвчлөл, 0.36 хувьд нь осол гэмтлийн өвчлөл бүртгэгдсэн байна. Нийт үзлэгийг төрлөөр нь харуулбал:

Үзлэгийн төрөл



Ор бүхий эмнэлэгт 284398,50 хүн хэвтэн эмчлүүлж, 2384157 ор хоног ашигласан бөгөөд ор ашиглалтын хувь 95.46 дундаж ор хоног 8.35, орны эргэлт 34.45 байна. Өмнөх онтой харьцуулахад ор ашиглалтын хувь 5.1 хувиар өссөн байна.

Нийслэлийн эрүүл мэндийн газрын харьяа ор бүхий эмнэлгүүдийн орны фонд ашиглалтын хувь 101.89, орны эргэлт 45,52, дундаж ор хоног 6,77 байна.



ОР БЭГИЙ ЭМНЭЛГЭДИЙН ЭЗЭЛЭЛТ 2011 ОНЫ ЭХНИЙ 11 САР

N:	Байгууллагын нэр	Орны тоо	Хэвтсэн эвчтэн	Гарсан эвчтэн	Ор хоног	Эмнэлгийн нас баралт	ЭН-ийн хувь
1	Клиникийн I НЭ	498	18502	18104	157552	331	1.79
2	Клиникийн II НЭ	190	6480	6393	56474	53	0.82
3	Клиникийн III НЭ	400	14587	14550	127085	188	1.28
4	ЭНЭШТ (тэрх)	256	17311	17230	85933	124	0.72
5	ЭНЭШТ (хүүхэд)	402	16456	16126	133260	164	1.00
6	СЭКЭ	450	5320	5235	148491	13	0.25
7	ГСКЭ	420	11189	10874	144483	249	2.23
8	АСТЭ	170	5082	5029	50602	1	0.02
9	ХАКЭ	300	8506	8289	102084	17	0.20
10	СКЭ	200	1889	1803	53683	69	3.67
11	Хавдар суд.тэв	190	6996	6902	61477	60	0.86
12	УАШУТК	105	3230	3213	31348	1	
13	Клиникийн IV НЭ	276	8480	8321	72459	55	0.65
14	ТТАХНЭ	196	2032	2009	18212	3	0.15
15	ТЗНЭ	210	7204	7094	63138	12	0.17
16	УАУЭСТ	70	2581	2539	25834	0	0.00
17	СЗҮТ	15	99	59	390	0	0.00
18	ЦАГДАН ХОРИХ	40	888	928	8212	0	0.00
19	ХБНЭ	115	2299	2294	32305	11	0.48
	<b>ЭМЯ-ны харъяа болон бусад</b>	<b>4503</b>	<b>139131</b>	<b>136992</b>	<b>1373022</b>	<b>1351</b>	<b>0.97</b>
1	ХУ-ЭМН	78	3275	3215	24640	17	0.52
2	СХ-ЭМН	158	5492	5380	44269	48	0.88
3	Ч-ЭМН	227	6548	6404	55168	55	0.85
4	БГ-ЭМН	60	2182	2171	18968	7	0.32
5	БН-ЭМН	165	5795	5840	48881	18	0.31
6	НА-ЭМН	165	5868	5809	48588	20	0.34
7	БЗДНЭ	250	13341	13114	105810	115	0.87
8	СБДНЭ	285	12437	12196	91923	43	0.35
9	СХДНЭ	165	6842	6782	42039	5	0.07
10	ХУДНЭ	165	5988	5884	45526	19	0.32
11	Амаржих газар-1	240	16704	16572	67846	40	0.24
12	Амаржих газар-2	75	7785	7743	28563	15	0.19
13	Амаржих газар-3	45	7331	7329	22863	20	0.27
14	СЗКЭ	148	4942	4899	47145	0	0.00
15	ЭНЭРЭЛ	85	2164	2150	22961	43	1.97
16	НАРКОЛОГИ	50	2101	2090	16664	0	0.00
17	АХМАДЫН ЭМНЭЛЭГ	30	1310	1315	9955	0	0.00
18	ЖАРГАЛАНТ	15	514	505	3165	0	0.00
19	ГАЧУУРТ	15	426	417	3955	0	0.00
20	ТУУЛ	15	484	478	3322	0	0.00
21	БАГАХАНГАЙ	15	484	480	3430	0	0.00
22	ХОНХОР	12	491	497	3472	0	0.00
23	<b>НЭМГазрын харъяа</b>	<b>2463</b>	<b>112504</b>	<b>111270</b>	<b>759153</b>	<b>465</b>	<b>0.41</b>
24	Хувийн эмнэлэг	1290	33651	33350	251982	83	0.25
25	<b>БЭГД</b>	<b>8256</b>	<b>285286</b>	<b>281612</b>	<b>2384157</b>	<b>1899</b>	<b>0.67</b>

ОР БҮХИЙ ЭМНЭЛГҮҮДИЙН ҮЗҮҮЛЭЛТ 2011 ОНЫ ЭХНИЙ 11 САРААР

N:	Байгууллагын нэр	Хоног болоог?й нас баралт	ДО-ын хувь	Эмчлэгдсэн ?вчт?н	Фонд ашиглалт	Фонд ашиглалтын хувь	Дундаж ор хоног	Орны эргэлт
1	Клиникийн I НЭ	80	24.17	18468.50	316.37	104.58	8.53	37.09
2	Клиникийн II НЭ	6	11.32	6463.00	297.23	98.26	8.74	34.02
3	Клиникийн III НЭ	35	18.62	14662.50	317.71	105.03	8.67	36.66
4	ЭНЭШТ (т?р?х)	38	30.65	17332.50	335.68	110.97	4.96	67.71
5	ЭНЭШТ (х??хэд)	15	9.15	16373.00	331.49	109.58	8.14	40.73
6	СЭКЭ	1		5284.00	329.98	109.08	28.10	11.74
7	ГСКЭ	78	31.33	11156.00	344.01	113.72	12.95	26.56
8	А?СТ?В	0		5056.00	297.66	98.40	10.01	29.74
9	Х?АКЭ	5	29.41	8406.00	340.28	112.49	12.14	28.02
10	СКЭ	11	15.94	1880.50	268.42	88.73	28.55	9.40
11	Хавдар суд.т?в	2	3.33	6979.00	323.56	106.96	8.81	36.73
12	УАШУТ?К	0	0.00	3222.00	298.55	98.70	9.73	30.69
13	Клиникийн I? НЭ	21	38.18	8428.00	262.53	86.79	8.60	30.54
14	ТТАХНЭ	0	0.00	2022.00	92.92	30.72	9.01	10.32
15	ТЗНЭ	1	8.33	7155.00	300.66	99.39	8.82	34.07
16	УАУЭСТ	0		2560.00	369.06	122.00	10.09	36.57
17	СЗҮТ	0		79.00	26.00	8.60	0.00	5.27
18	ЦАГДАН ХОРИХ	0		908.00	205.30	67.87	9.04	22.70
19	ХБНЭ	1		2302.00	280.91	92.86	14.03	20.02
	<b>ЭМЯ-ны харъяа болон бусад</b>	<b>294</b>	<b>21.76</b>	<b>138737.00</b>	<b>304.91</b>	<b>100.80</b>	<b>9.90</b>	<b>30.81</b>
1	ХУ-ЭМН	4	23.53	3253.50	315.90	104.43	7.57	41.71
2	СХ-ЭМН	8	16.67	5460.00	280.18	92.62	8.11	34.56
3	Ч-ЭМН	23	41.82	6503.50	243.03	80.34	8.48	28.65
4	БГ-ЭМН	0	0.00	2180.00	316.13	104.51	8.70	36.33
5	БН-ЭМН	5	27.78	5826.50	296.25	97.93	8.39	35.31
6	НА-ЭМН	5	25.00	5848.50	294.47	97.35	8.31	35.45
7	БЗДНЭ	41	35.65	13285.00	423.24	139.91	7.96	53.14
8	СБДНЭ	10	23.26	12338.00	322.54	106.62	7.45	43.29
9	СХДНЭ	1	20.00	6814.50	254.78	84.23	6.17	41.30
10	ХУДНЭ	6	31.58	5945.50	275.92	91.21	7.66	36.03
11	Амаржих газар-1	17	42.50	16658.00	282.69	93.45	4.07	69.41
12	Амаржих газар-2	1	6.67	7771.50	380.84	125.90	3.68	103.62
13	Амаржих газар-3	3	15.00	7340.00	508.07	167.96	3.11	163.11
14	СЗКЭ	0		4920.50	318.55	105.30	9.58	33.25
15	ЭНЭРЭЛ	10	23.26	2178.50	270.13	89.30	10.54	25.63
16	НАРКОЛОГИ	0		2095.50	333.28	110.18	7.95	41.91
17	АХМАДЫН ЭМНЭЛЭГ	0		1312.50	331.83	109.70	7.58	43.75
18	ЖАРГАЛАНТ	0		509.50	211.00	69.75	6.21	33.97
19	ГАЧУУРТ	0		421.50	263.67	87.16	9.38	28.10
20	ТУУЛ	0		481.00	221.47	73.21	6.91	32.07
21	БАГАХАНГАЙ	0		482.00	228.67	75.59	7.12	32.13
22	ХОНХОР	0		494.00	289.33	95.65	7.03	41.17
23	<b>НЭМГазрын харъяа</b>	<b>134</b>	<b>28.82</b>	<b>112119.50</b>	<b>308.22</b>	<b>101.89</b>	<b>6.77</b>	<b>45.52</b>
24	Хувийн эмнэлэг	8	9.64	33542.00	195.33	64.57	7.51	26.00
25	<b>Б?ГД</b>	<b>436</b>	<b>22.96</b>	<b>284398.50</b>	<b>288.78</b>	<b>95.46</b>	<b>8.38</b>	<b>34.45</b>

## Нийт нас баралт

2011 оны эхний 11 сарын байдлаар нийт нас баралтын 7215 тохиолдол бүртгэгдсэн ба өнгөрсөн оны мөн үеэс 507 тохиолдлоор нэмэгдсэн байна. Нийт нас баралтын 46.54 хувь нь ЭМЯ-ны харьяа улсын болон хувийн хэвшлийн эмнэлэгт, 53.45 хувь нь НЭМГ мэдээ өгдөг улсын болон хувийн хэвшлийн эмнэлэгт бүртгэгдсэн байна.

Эмнэлгийн нас баралтын 1899 тохиолдол бүртгэгдсэн нь өмнөх оны мөн үеэс 128 тохиолдлоор, хоног болоогүй нас баралт 30 тохиолдлоор буюу 0.04 хувиар нэмэгдсэн байна. Нэмэгдсэн шалтгаан нь ЭМЯ-ны харьяа улсын болон хувийн хэвшлийн эмнэлгүүдийн нас баралтын дутууг эхний 11 сараар ЗГХА ЭМГ-аас авч нэмж оруулсантай холбоотой болно. Эмнэлгийн нас баралтын 70.6 хувь нь ЭМЯ-ны харьяа эмнэлгүүдэд, 29.4 хувь нь Нийслэлийн харьяа эмнэлгүүдэд бүртгэгдсэн байна. Нийслэлийн харьяа эмнэлгүүдэд эмнэлгийн нас баралтын 558 тохиолдол бүртгэгдсэний 29,03 хувь нь хоног болоогүй эндсэн байна.

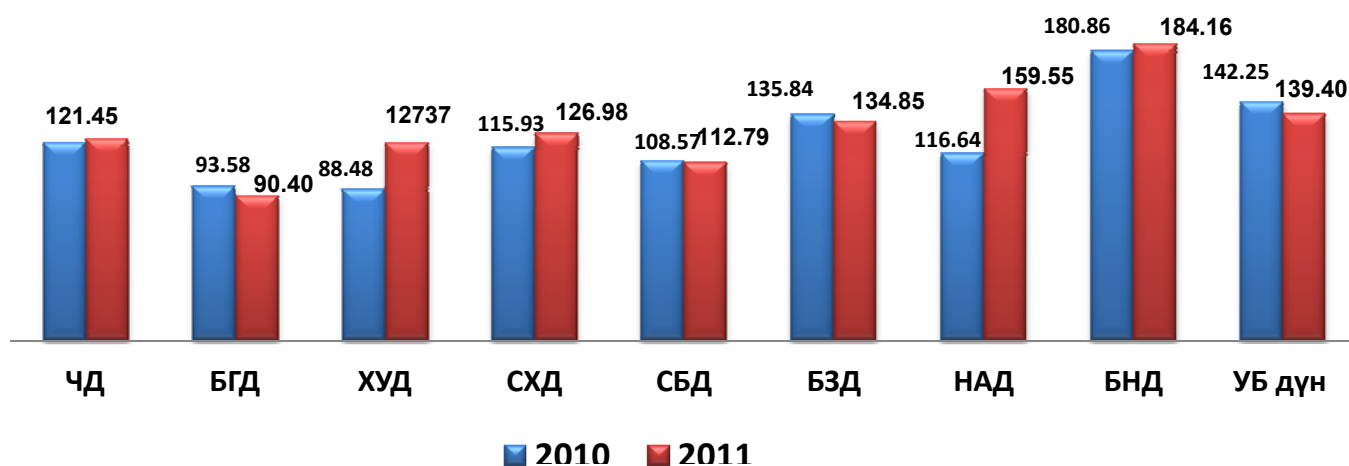
Нийт нас баралтын дотор 0-1 хүртэлх насны хүүхдийн эндэгдэл 5.72 хувийг, 1-5 хүртэлх насны хүүхдийн эндэгдэл 1.21 хувийг, эхийн эндэгдэл 0.18 хувийг эзэлж байна. Нийт нас баралтын 89.46 хувь нь Улаанбаатар хотын, 10.54 хувь нь хөдөө орон нутгийн харьяалалын нас баралт байна.

## Халдварт өвчин

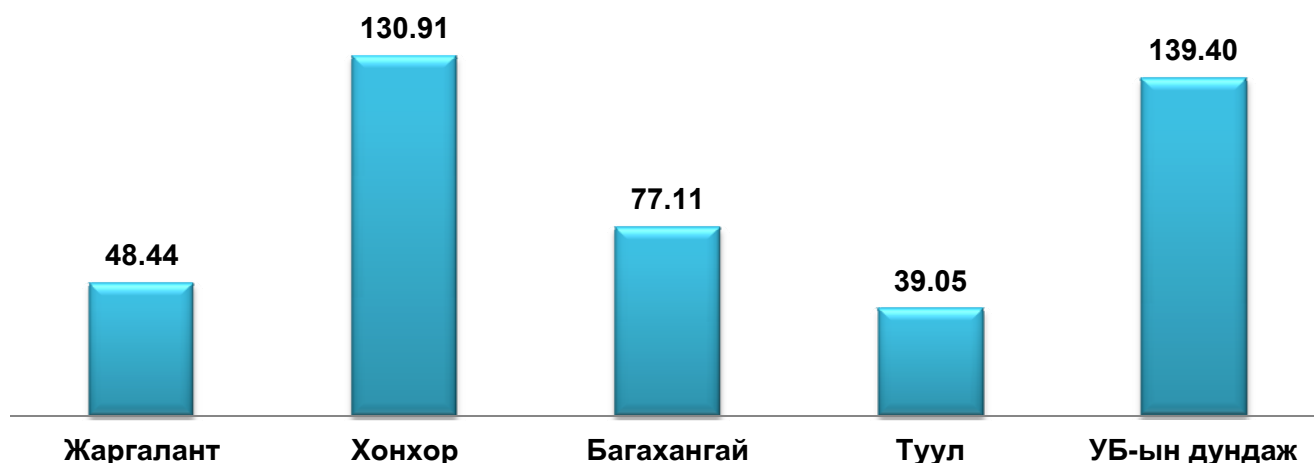
Халдварт өвчин нийт 16415 тохиолдол бүртгэгдсэн нь 10000 хүн амд харьцуулахад 144,72.байгаа нь өмнөх оны мөн үеэс 2,16-оор буурсан байна. Нийт халдварт өвчний дотор 25,75 хувийг амьсгалын замын халдварт өвчин, 32.55 хувийг бэлгийн замаар дамжих халдварт өвчнүүд, 36,08 хувийг гэдэсний халдварт өвчнүүд, 0,62 хувийг зоонозын халдварт /бусад/ өвчнүүд тус тус эзэлж байна.

10000 хүн амд харьцуулахад өмнөх оноос хепатит 16,3.-оор, салхинцэцэг 8.9-оор, гахай хавдар 1.9-оор, улаан эсэргэнэ 0.23-оор, улаанууд 0,06-оор тус тус нэмэгдсэн ба бусад халдварт өвчнүүд өмнөх оноос буурсан үзүүлэлттэй байна.

### Халдварт өвчин дүүргүүдээр харьцуулахад /эхний 11 сараар/

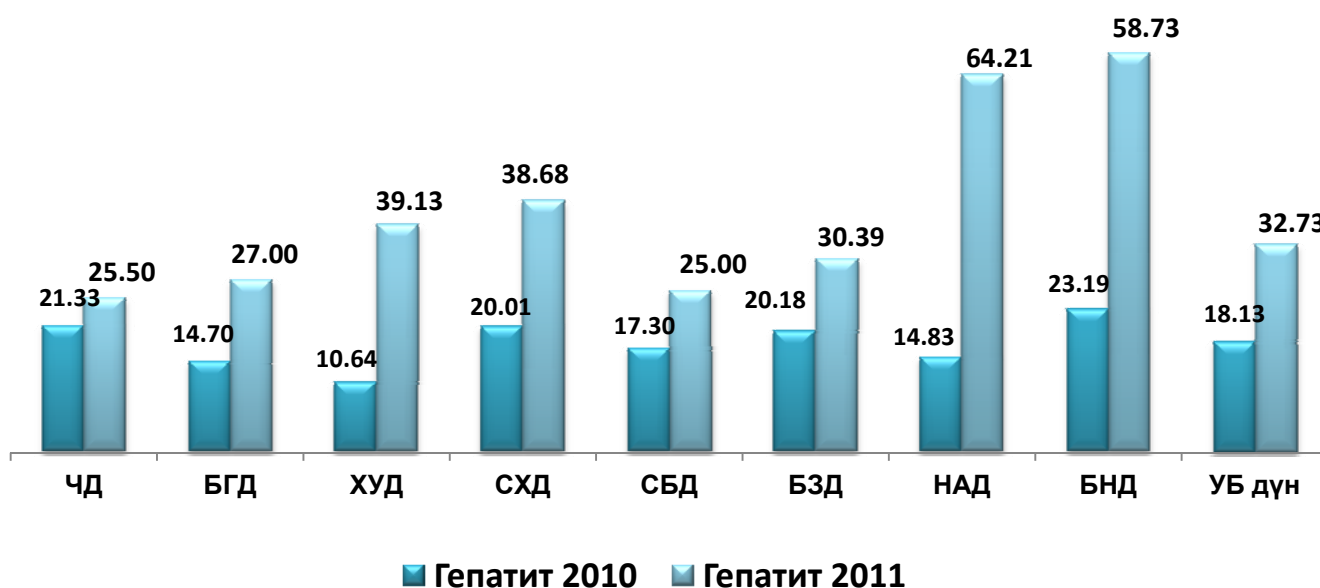


### Тосгоны эмнэлгүүдийн халдварт өвчний үзүүлэлт



Вируст гепатит нийт халдварт өвчний 24,72.19 хувийг эзэлж байгаа ба өмнөх оноос 16,3-оор нэмэгдсэн байна. Гепатитыг дүүрэг тус бүрээр харуулбал: 10000 хүн амд харьцуулахад Налайх,64,21, Багануур 58,73, Багахангай 52,33, Хан-Уул 39.13, Сонгинохайрхан 38,68 байгаа нь хотын дундажтай/32,73/харьцуулахад өндөр байна.

### Гепатит /2010, 2011 оны эхний 11 сар/



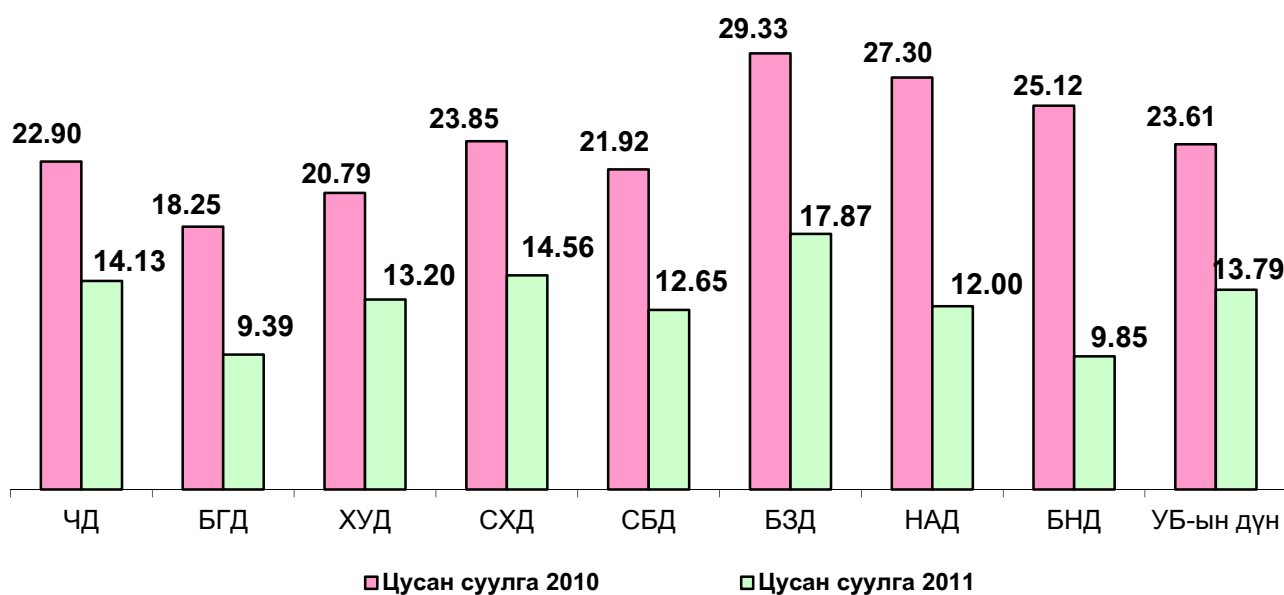
Тосгоны эмнэлэгт вируст гепатитын 53 тохиолдол бүртгэгдсэн байна. Багахангай, Жаргалант, Туул, Хонхорт хотын дунджаас өндөр байна.

### Хепатит тосгоны эмнэлгүүдэд



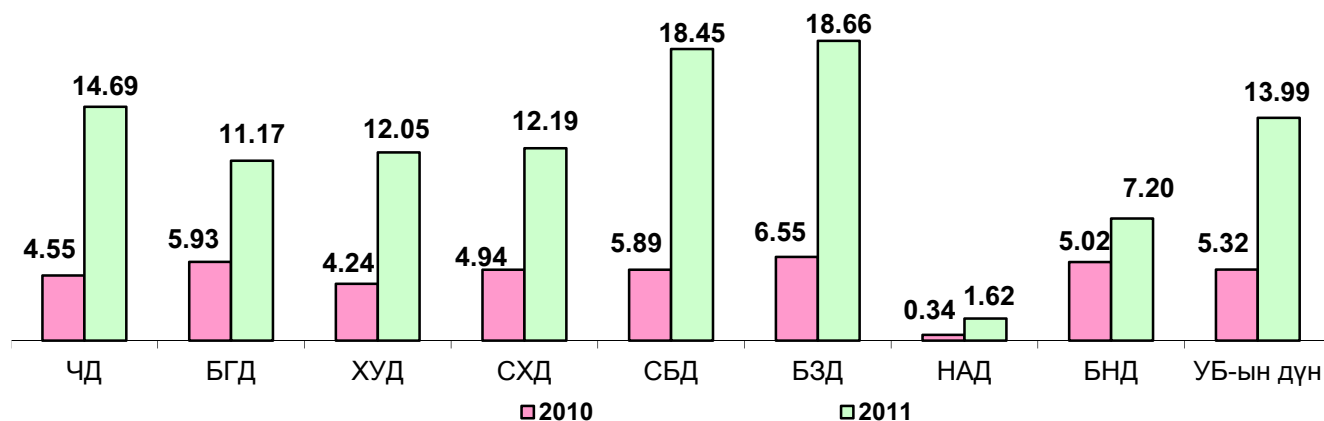
Цусан суулга нь нийт халдварт өвчний 10.05 хувийг эзэлж байгаа ба өмнөх оны мөн үеэс 10000 хүн амд 10,02-оор буурсан байна. Дүүргүүдээр харьцуулан харахад: Сонгинохайрхан, Баянзүрх, Чингэлтэй дүүрэгт хотын дунджаас/ 13,79/ өндөр байна.

### Цусан суулга 2010, 2011 оны эхний 11 сараар



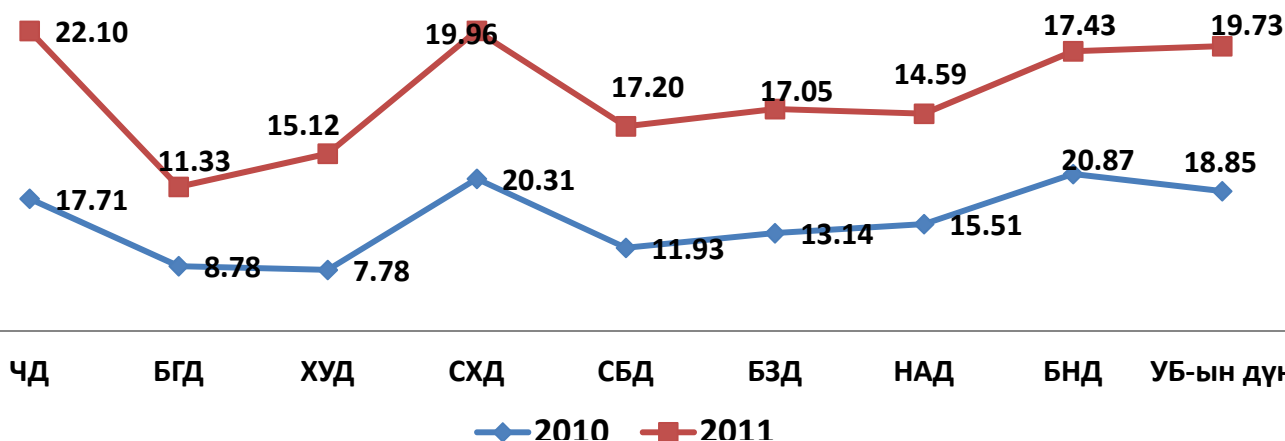
Салхинцэцэг эхний 11 сарын байдлаар 10000 хүн амд харьцуулахад 14,37 байгаа ба өмнөх оны мөн үеэс 8,9-оор нэмэгдсэн. Дүүргүүдээр харьцуулан харахад Баянзүрх 18,66, Сүхбаатар 18,15, Чингэлтэй 16,69 дүүргүүдэд байгаа нь хотын дунджаас/13,99/ өндөр байна.

### Салхинцэцэг / 2010,2011 оны эхний 11 сараар

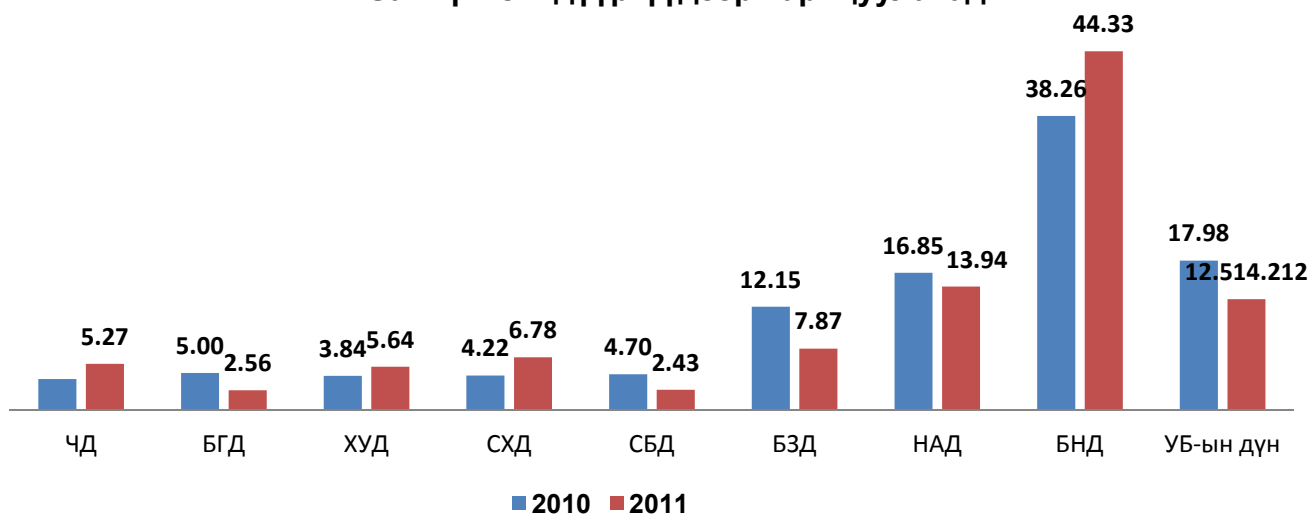


Шинээр илэрсэн сүрьеэ нийт халдварт өвчний 13,06 хувийг эзэлж байна. Дүүргүүдээр харуулбал Сонгинохайрхан дүүрэгт, Чингэлтэй дүүргүүдэд хотын дунджаас өндөр байна.

### Тэмбүү дүүргүүдээр харьцуулахад /10 000 хүн амд харьцуулахад/



### Заг хүйтэн /дүүргүүдээр харьцуулахад/



## Хүн амын эрүүл мэндийн зарим үзүүлэлт эхний 11 сараар

БАЙГУУЛЛАГЫН НЭР	Нийт хvн ам	Төрсөн эх	Амьд төрсөн хүүхэд	Нийт нас баралт	0-1 насны хүүхдийн эндэгдэл		1-5 насны хүүхдийн эндэгдэл	
					Бодит тоо	Амьд 1000 хүүхдэд	Бодит тоо	Амьд 1000 хүүхдэд
Чингэлтэй дvүрэг	144341	3592	3604	855	32	8.88	9	2.50
Баянгол дvүрэг	179978	3839	3838	785	44	11.46	5	1.30
Хан-Уул дvүрэг	104526	2701	2689	580	19	7.07	3	1.12
Сонгинохайрханд	240437	5990	6033	1435	58	9.61	15	2.49
Сvхбаатар дvүрэг	136010	2902	2932	609	38	12.96	7	2.39
Баянзvрх дvүрэг	253994	5769	5822	1227	71	12.20	15	2.58
Налайх дvүрэг	30837	825	824	275	19	23.06	2	2.43
Багануур дvүрэг	26390	652	653	162	7	10.72	4	6.13
<b>Багахангай</b>	3631	3	66	18	0	0.00	0	0.00
<b>Жаргалант</b>	6400	59	59	2	0	0.00	1	16.95
<b>Хонхор</b>	4125	78	78	25	0	0.00	0	0.00
<b>Туул</b>	3585	40	40	9	0	0.00	2	50.00
Бусад эмнэлгvүд				34	0		0	
Энэрэл /халамж.эм/				14	0		0	
БЗХО, ДОХ тов				0	0		0	
Хувийн эмнэлэг		25	25	85	0		0	
<b>Хаяг.тод.бус</b>		0	0	340	19		2	
<b>УБ-ЫН ДvН</b>	<b>1134254</b>	<b>26475</b>	<b>26663</b>	<b>6455</b>	<b>307</b>	<b>11.51</b>	<b>65</b>	<b>2.44</b>
АРХАНГАЙ		271	276	39	5		1	
БАЯН-?ЛГИЙ		31	31	7	2		2	
БАЯНХОНГОР		116	117	40	3		0	
БУЛГАН		203	204	29	7		1	
ГОВЬ-АЛТАЙ		94	97	32	6		2	
ДОРНОГОВЬ		191	196	34	6		1	
ДОРНОД		128	127	35	5		1	
ДvНДГОВЬ		141	144	24	3		0	
ЗАВХАН		144	145	39	2		0	
?В?РХАНГАЙ		269	273	45	3		2	
?МН?ГОВЬ		113	116	17	2		1	
С?ХБААТАР		125	127	19	4		1	
СЭЛЭНГЭ		356	362	66	17		3	
Т?В		1185	1201	130	19		2	
УВС		83	84	16	1		0	
ХОВД		62	62	16	0		1	
Х?ВСГ?Л		126	127	22	2		1	
ХЭНТИЙ		292	293	38	6		0	
ДАРХАН-УУЛ		150	153	63	7		3	
ОРХОН		128	126	39	5		1	
ГОВЬС?МБЭР		47	47	10	1		0	
Аймгийн дvн		4255	4308	760	106		23	
<b>ЕРОНХИЙ ДvН</b>	<b>1134254</b>	<b>30792</b>	<b>30971</b>	<b>7215</b>	<b>413</b>	<b>13.34</b>	<b>88</b>	<b>2.84</b>

	БАЙГУУЛЛАГЫН НЭР	Эхийн эндэгдэл		Амьгүй төрөлт		Гэрийн төрөлт		Хяналтгүй төрөлт	
		Бодит тоо	1000 төрөлтөнд	Бод тоо	1000 төрөлтөнд	Бод тоо	Хувь	Бод тоо	Хувь
Дүүргүүд	Чингэлтэй дүүрэг	5	1.39	23	6.40	8	0.22	9	0.25
	Баянгол дүүрэг	1	0.26	20	5.21	4	0.10	10	0.26
	Хан-Уул дүүрэг	0	0.00	18	6.66	12	0.44	12	0.44
	Сонгинохайрханд	2	0.33	35	5.84	29	0.48	35	0.58
	Сүхбаатар дүүрэг	0	0.00	10	3.45	13	0.45	14	0.48
	Баянзүрх дүүрэг	1	0.17	28	4.85	22	0.38	21	0.36
	Налайх дүүрэг	0	0.00	12	14.55	2	0.24	1	0.12
	Багануур дүүрэг	0	0.00	4	6.13	1	0.15	4	0.61
Тосгонууд	Багахангай	0	0	0	0	0	0.00	0	0.00
	Жаргалант	0	0	0	0	1	1.69	0	0.00
	Хонхор	0	0	0	0	1	1.28	0	0.00
	Туул	0	0	0	0	1	2.50	0	0.00
	Бусад эмнэлгүүд								
	Энэрэл /халамж.эм/	0	0	0	0	0	0.00	0	
	БЗХО, ДОХ тов	0	0	0	0	0	0.00	0	
	Хувийн эмнэлэг	0	0	2	0	0	0.00	0	
	Хаяг.тод.бус	0	0	0	0	0	0.00	1	
	<b>УБ-ЫН ДҮН</b>	<b>9</b>	<b>0.34</b>	<b>152</b>	<b>5.74</b>	<b>94</b>	<b>0.36</b>	<b>107</b>	<b>0.40</b>
1	АРХАНГАЙ	0		2		2		5	
2	БАЯН-ҮЛГИЙ	0		0		0		2	
3	БАЯНХОНГОР	1		1		1		2	
4	БУЛГАН	0		2		4		3	
5	ГОВЬ-АЛТАЙ	0		0		0		3	
6	ДОРНОГОВЬ	0		0		0		0	
7	ДОРНОД	0		4		2		0	
8	ДУНДГОВЬ	0		0		2		6	
9	ЗАВХАН	0		1		1		2	
10	ҮВ?РХАНГАЙ	0		5		0		5	
11	ҮМН?ГОВЬ	0		1		0		0	
12	С?ХБААТАР	0		2		0		0	
13	СЭЛЭНГЭ	2		1		3		3	
14	Т?В	1		5		3		9	
15	УВС	0		0		0		7	
16	ХОВД	0		1		0		1	
17	Х?ВСГ?Л	0		1		3		7	
18	ХЭНТИЙ	0		4		0		4	
19	ДАРХАН-УУЛ	0		0		0		3	
20	ОРХОН	0		3		0		2	
21	ГОВЬС?МБЭР	0		0		1		1	
	Аймгийн дүн	4	0	33	0	22	0.00	65	
	<b>ЕРОНХИЙ ДҮН</b>	<b>13</b>	<b>0.42</b>	<b>185</b>	<b>6.01</b>	<b>116</b>	<b>0.38</b>	<b>172</b>	<b>0.56</b>



	БАЙГУУЛЛАГЫН НЭР	Халдварт өвчин		Цусан суулга		Улаан эсэргэнэ		Менингит		Нярайн халдвар	
		Бод. Тоо	10000 хүн амд	Бод. Тоо	10000 хүн амд	Бод. Тоо	10000 хүн амд	Бод. Тоо	10000 хүн амд	Бод. Тоо	10000 хүн амд
Дүүргүүд	Чингэлтэй дүүрэг	1753	121.45	204	14.13	3	0.21	2	0.14	4	0.28
	Баянгол дүүрэг	1627	90.40	169	9.39	4	0.22	0	0.00	0	0.00
	Хан-Уул дүүрэг	1300	124.37	138	13.20	7	0.67	1	0.10	1	0.10
	Сонгинохайрханд	3053	126.98	350	14.56	7	0.29	1	0.04	1	0.04
	Сүхбаатар дүүрэг	1534	112.79	172	12.65	4	0.29	1	0.07	3	0.22
	Баянзүрх дүүрэг	3425	134.85	454	17.87	15	0.59	1	0.04	3	0.12
	Налайх дүүрэг	492	159.55	37	12.00	1	0.32	1	0.32	0	0.00
	Багануур дүүрэг	486	184.16	26	9.85	1	0.38	0	0.00	0	0.00
Тосгонууд	Багахангай	28	77.11	3	8.26	0	0.00	0	0.00	0	0.00
	Жаргалант	31	48.44	3	4.69	0	0.00	0	0.00	0	0.00
	Хонхор	54	130.91	7	16.97	1	2.42	2	4.85	0	0.00
	Туул	14	39.05	1	2.79	0	0.00	0	0.00	0	0.00
	Бусад эмнэлгүүд	163		0		0		0		0	
	Энэрэл /халамж.эм/	57	0.00	0		0	0.00	0		0	
	БЗХО, ДОХ тов	1220	0.00	0		0	0.00	0		0	
	Хувийн эмнэлэг	574	0.00	0		0	0.00	0		0	
	Хаяг.тод.бус	0	0.00	0		0	0.00	0		0	
	<b>УБ-ЫН ДҮН</b>	<b>15811</b>	<b>139.40</b>	<b>1564</b>	<b>13.79</b>	<b>43</b>	<b>0.38</b>	<b>9</b>	<b>0.08</b>	<b>12</b>	<b>0.11</b>
1	АРХАНГАЙ	30		3		0		0		0	
2	БАЯН-?ЛГИЙ	2		0		0		0		0	
3	БАЯНХОНГОР	12		0		0		0		0	
4	БУЛГАН	23		4		0		0		1	
5	ГОВЬ-АЛТАЙ	10		0		0		0		0	
6	ДОРНОГОВЬ	15		5		0		0		0	
7	ДОРНОД	16		1		0		0		0	
8	ДУНДГОВЬ	27		2		0		0		0	
9	ЗАВХАН	13		0		0		0		0	
10	?В?РХАНГАЙ	25		2		0		0		0	
11	?МН?ГОВЬ	12		1		0		0		1	
12	С?ХБААТАР	16		4		0		0		0	
13	СЭЛЭНГЭ	67		13		0		0		0	
14	Т?В	214		23		0		0		0	
15	УВС	20		4		1		0		0	
16	ХОВД	12		2		0		0		0	
17	Х?ВСГ?Л	20		8		0		0		0	
18	ХЭНТИЙ	25		6		0		0		0	
19	ДАРХАН-УУЛ	18		4		0		0		0	
20	ОРХОН	22		3		0		0		0	
21	ГОВЬС?МБЭР	5		1		1		0		0	
	Аймгийн дүн	604	0	86		2		0		0	0.00
	<b>ЕРОНХИЙ ДҮН</b>	<b>16415</b>	<b>144.72</b>	<b>1650</b>	<b>14.55</b>	<b>45</b>	<b>0.40</b>	<b>9</b>	<b>0.08</b>	<b>14</b>	<b>0.12</b>

	БАЙГУУЛЛАГЫН НЭР	Гепатит		Салхин цэцэг		Гахай хавдар		Сальмонеллэз		Бруцеллэз	
		Бод. Тоо	10000 хүн амд	Бод. Тоо	10000 хүн амд	Бод. Тоо	10000 хүн амд	Бод. Тоо	10000 хүн амд	Бод. Тоо	10000 хүн амд
Дүүргүүд	Чингэлтэй дүүрэг	368	25.50	212	14.69	31	2.15	8	0.55	5	0.35
	Баянгол дүүрэг	486	27.00	201	11.17	59	3.28	6	0.33	3	0.17
	Хан-Уул дүүрэг	409	39.13	126	12.05	64	6.12	9	0.86	8	0.77
	Сонгинохайрханд	930	38.68	293	12.19	48	2.00	8	0.33	4	0.17
	Сүхбаатар дүүрэг	340	25.00	251	18.45	55	4.04	8	0.59	2	0.15
	Баянзүрх дүүрэг	772	30.39	474	18.66	110	4.33	25	0.98	6	0.24
	Налайх дүүрэг	198	64.21	5	1.62	3	0.97	0	0.00	5	1.62
	Багануур дүүрэг	155	58.73	19	7.20	0	0.00	0	0.00	1	0.38
Тосгонууд	Багахангай	19	52.33	1	2.75	1	2.75	0	0.00	0	0.00
	Жаргалант	14	21.88	1	1.56	1	1.56	0	0.00	0	0.00
	Хонхор	10	24.24	4	9.70	0	0.00	1	2.42	1	2.42
	Туул	11	30.68	0	0.00	0	0.00	0	0.00	0	0.00
	Бусад эмнэлгүүд	0		0		0		0		0	
	Энэрэл /халамж.эм/	0		0		0		0		0	
	БЭХО, ДОХ тов	0		0		0		0		0	
	Хувийн эмнэлэг	0		0		0		0		0	
	Хаяг.тод.бус	0		0		0		0		0	
	<b>УБ-ЫН ДҮН</b>	<b>3712</b>	<b>32.73</b>	<b>1587</b>	<b>13.99</b>	<b>372</b>	<b>3.28</b>	<b>65</b>	<b>0.57</b>	<b>35</b>	<b>0.31</b>
1	АРХАНГАЙ	15		1		2		1		5	
2	БАЯН-ҮЛГИЙ	0		2		0		0		0	
3	БАЯНХОНГОР	10		0		1		0		1	
4	БУЛГАН	15		1		0		0		1	
5	ГОВЬ-АЛТАЙ	7		2		0		0		0	
6	ДОРНОГОВЬ	6		3		0		0		0	
7	ДОРНОД	11		2		0		0		1	
8	ДУНДГОВЬ	20		2		0		0		1	
9	ЗАВХАН	11		0		0		0		2	
10	ЗВЯНХАНГАЙ	15		3		1		2		1	
11	ЗМНГОВЬ	4		2		1		1		0	
12	СХБААТАР	7		2		1		0		2	
13	СЭЛЭНГЭ	24		3		1		1		3	
14	ТҮВ	143		10		1		1		3	
15	УВС	11		0		3		0		1	
16	ХОВД	5		1		0		0		1	
17	ХҮВСГҮЛ	7		1		0		0		2	
18	ХЭНТИЙ	12		2		0		0		3	
19	ДАРХАН-УУЛ	11		1		1		0		0	
20	ОРХОН	13		3		0		0		0	
21	ГОВЬСҮМБЭР	0		2		0		0		0	
	Аймгийн дүн	347		43		12		6		27	
	<b>ЕРОНХИЙ ДҮН</b>	<b>4059</b>	<b>35.79</b>	<b>1630</b>	<b>14.37</b>	<b>384</b>	<b>3.39</b>	<b>71</b>	<b>0.63</b>	<b>62</b>	<b>0.55</b>

	БАЙГУУЛЛАГЫН НЭР	Ёлом		Балнад		ГХА ?вчин		Улаанууд		Хачигт энцефалит	
		Бод. Тоо	10000 хүн амд	Бод. Тоо	10000 хүн амд	Бод. Тоо	10000 хүн амд	Бод. Тоо	10000 хүн амд	Бод. Тоо	10000 хүн амд
Дүүргүүд	Чингэлтэй дүүрэг	10	0.69	0	0	92	6.37	1	0.07	0	0.00
	Баянгол дүүрэг	8	0.44	1	0	88	4.89	0	0.00	1	0.06
	Хан-Уул дүүрэг	3	0.29	0	0	50	4.78	5	0.48	0	0.00
	Сонгинохайрханд	23	0.96	0	0	95	3.95	2	0.08	0	0.00
	Сүхбаатар дүүрэг	12	0.88	0	0	110	8.09	2	0.15	0	0.00
	Баянзүрх дүүрэг	28	1.10	0	0.00	192	7.56	5	0.20	1	0.04
	Налайх дүүрэг	2	0.65	0	0	3	0.97	0	0.00	0	0.00
	Багануур дүүрэг	4	1.52	0	0	21	7.96	0	0.00	0	0.00
Тосгонууд	Багахангай	0	0.00	0	0	2	5.51	0	0.00	0	0.00
	Жаргалант	1	1.56	0	0	1	1.56	0	0.00	0	0.00
	Хонхор	3	7.27	0	0	3	7.27	0	0.00	0	0.00
	Туул	0	0.00	0	0	0	0.00	0	0.00	0	0.00
	Бусад эмнэлгүүд	0		0		0		0		0	
	Энэрэл /халамж.эм/	0		0		0		0		0	
	БЗХО, ДОХ тов	0		0		0		0		0	
	Хувийн эмнэлэг	0		0		0		0		0	
	Хаяг.тод.бус	0		0		0		0		0	
	<b>УБ-ЫН ДҮН</b>	<b>94</b>	<b>0.83</b>	<b>1</b>	<b>0.01</b>	<b>657</b>	<b>5.79</b>	<b>15</b>	<b>0.13</b>	<b>2</b>	<b>0.02</b>
1	АРХАНГАЙ	2		0		0		0		0	
2	БАЯН-?ЛГИЙ	0		0		0		0		0	
3	БАЯНХОНГОР	0		0		0		0		0	
4	БУЛГАН	0		0		0		0		0	
5	ГОВЬ-АЛТАЙ	0		0		0		0		0	
6	ДОРНОГОВЬ	1		0		0		0		0	
7	ДОРНОД	1		0		0		0		0	
8	ДУНДГОВЬ	1		0		1		0		0	
9	ЗАВХАН	0		0		0		0		0	
10	?В?РХАНГАЙ	0		0		0		0		0	
11	?МН?ГОВЬ	1		0		0		0		0	
12	С?ХБААТАР	0		0		0		0		0	
13	СЭЛЭНГЭ	2		0		4		0		8	
14	Т?В	6		0		1		0		0	
15	УВС	0		0		0		0		0	
16	ХОВД	0		0		0		0		0	
17	Х?ВСГ?Л	0		0		1		0		0	
18	ХЭНТИЙ	2		0		0		0		0	
19	ДАРХАН-УУЛ	0		0		0		0		0	
20	ОРХОН	1		0		1		0		1	
21	ГОВЬС?МБЭР	0		0		1		0		0	
	Аймгийн дүн	17		0		9		0		9	
	<b>ЕРОНХИЙ ДҮН</b>	<b>111</b>	<b>0.98</b>	<b>1</b>	<b>0.01</b>	<b>666</b>	<b>5.87</b>	<b>15</b>	<b>0.13</b>	<b>11</b>	<b>0.10</b>

	БАЙГУУЛЛАГЫН НЭР	Хачигт рикеттикоз		Хачигт боррелёз		Боом		Хоолны хордлого		Халдварт эритема		Спирохетоор сэдээгдсэн бусад халдвар /A69/	
		Бод. Тоо	10000 хүн амд	Бод. Тоо	10000 хүн амд	Бод. Тоо	10000 хүн амд	Бод. Тоо	10000 хүн амд	Бод. Тоо	10000 хүн амд	Бод. Тоо	10000 хүн амд
Дүүргүүд	Чингэлтэй дүүрэг	0	0.00	0	0.00	0	0.00	11	0.76	0			
	Баянгол дүүрэг	0	0.00	1	0.06	1	0.10	15	0.83	0		1	0.05
	Хан-Уул дүүрэг	0	0.00	0	0.00	2	0.08	17	1.63	0			
	Сонгинохайрханд	1	0.04	1	0.04	1	0.07	17	0.71	0		1	0.04
	Сүхбаатар дүүрэг	0	0.00	0	0.00	1	0.04	17	1.25	0			
	Баянзүрх дүүрэг	0	0.00	0	0.00	4	1.30	36	1.42	0			
	Налайх дүүрэг	0	0.00	0	0.00	1	0.38	0	0.00	0			
	Багануур дүүрэг	0	0.00	0	0.00	0	0.00	2	0.76	0			
Тосгонууд	Багахангай	0	0.00	0	0.00	0	0.00	0	0.00	0			
	Жаргалант	0	0.00	0	0.00	0	0.00	1	1.56	0			
	Хонгор	0	0.00	0	0.00	0	0.00	0	0.00	0			
	Туул	0	0.00	0	0.00	0	0.00	0	0.00	0			
	Бусад эмнэлгүүд	0		0		0		0					
	Энэрэл /халамж.эм/	0		0		0	0.00	0					
	БЗХО, ДОХ тов	0		0		0	0.00	0					
	Хувийн эмнэлэг	0		0		0	0.00	0					
	Хаяг.тод.бус	0		0		0		0					
	<b>УБ-ЫН ДҮН</b>	<b>1</b>	<b>0.01</b>	<b>2</b>	<b>0.02</b>	<b>10</b>	<b>0.09</b>	<b>116</b>	<b>1.02</b>	<b>0.00</b>	<b>0.00</b>	<b>2</b>	
1	АРХАНГАЙ	0		0		1		0		0			
2	БАЯН-ҮЛГИЙ	0		0		0		0		0			
3	БАЯНХОНГОР	0		0		0		0		0			
4	БУЛГАН	1		0		0		0		0			
5	ГОВЬ-АЛТАЙ	0		0		1		0		0			
6	ДОРНОГОВЬ	0		0		0		0		0			
7	ДОРНОД	0		0		0		0		0			
8	ДУНДГОВЬ	0		0		0		0		0			
9	ЗАВХАН	0		0		0		0		0			
10	ГОВЬ-АЛТАЙ	1		0		0		0		0			
11	ГОВЬ-АЛТАЙ	1		0		0		0		0			
12	СӨХБААТАР	0		0		0		0		0			
13	СЭЛЭНГЭ	0		6		1		1		0		6	
14	ТӨВ	0		0		3		23		0			
15	УВС	0		0		0		0		0			
16	ХОВД	0		0		2		1		0			
17	ХӨВСГӨЛ	0		0		0		0		1			
18	ХЭНТИЙ	0		0		0		0		0			
19	ДАРХАН-УУЛ	0		0		0		1		0			
20	ОРХОН	0		0		0		0		0			
21	ГОВЬСӨМБӨР	0		0		0		0		0			
	Аймгийн дүн	3		6		8		26		1			
	<b>ЕРОНХИЙ ДҮН</b>	<b>4</b>	<b>0.04</b>	<b>2</b>	<b>0.02</b>	<b>18</b>	<b>0.16</b>	<b>142</b>	<b>1.25</b>	<b>1</b>	<b>0.01</b>	<b>8</b>	<b>0.07</b>

	БАЙГУУЛЛАГЫН НЭР	ТЭМБ??		ЗАГ ХҮЙТЭН		Шинэ илэрсэн сүрьеэ		ТРИХОМОНИАЗ		ДОХ	
		Бод. Тоо	10000 хvн амд	Бод. Тоо	10000 хvн амд	Бод. Тоо	10000 хvн амд	Бод. Тоо	10000 хvн амд	Бод. Тоо	10000 хvн амд
Дүүргүүд	Чингэлтэй дүүрэг	319	22.10	76	5.27	291	20.16	113	7.83	0	
	Баянгол дүүрэг	204	11.33	46	2.56	269	14.95	64	3.56	0	
	Хан-Уул дүүрэг	158	15.12	59	5.64	196	18.75	47	4.50	0	
	Сонгинохайрханд	480	19.96	163	6.78	521	21.67	107	4.45	0	
	Сүхбаатар дүүрэг	234	17.20	33	2.43	234	17.20	55	4.04	0	
	Баянзүрх дүүрэг	433	17.05	200	7.87	426	16.77	234	9.21	0	
	Налайх дүүрэг	45	14.59	43	13.94	52	16.86	93	30.16	0	
	Багануур дүүрэг	46	17.43	117	44.33	40	15.16	48	18.19	0	
Тосгонууд	Багахангай	0	0.00	0	0.00	2	5.51	0	0.00	0	
	Жаргалант	3	4.69	3	4.69	0	0.00	3	4.69	0	
	Хонхор	7	16.97	2	4.85	10	24.24	3	7.27	0	
	Туул	1	2.79	1	2.79	0	0.00	0	0.00	0	
	Бусад эмнэлгүүд	33		37		59		30		0	
	Энэрэл /халамж.эм/	5		7		44		1		0	
	БЗХО, ДОХ тов	220		522		0		464		16	
	Хувийн эмнэлэг	50		303		0		215		0	
	Хаяг.тод.бус	0		0		0		0		0	
	<b>УБ-ЫН ДҮН</b>	<b>2238</b>	<b>19.73</b>	<b>1612</b>	<b>14.21</b>	<b>2144</b>	<b>18.90</b>	<b>1477</b>	<b>13.02</b>	<b>16</b>	<b>0.14</b>
1	АРХАНГАЙ	0		0		0		0		0	
2	БАЯН-ҮЛГИЙ	0		0		0		0		0	
3	БАЯНХОНГОР	0		0		0		0		0	
4	БУЛГАН	0		0		0		0		0	
5	ГОВЬ-АЛТАЙ	0		0		0		0		0	
6	ДОРНОГОВЬ	0		0		0		0		0	
7	ДОРНОД	0		0		0		0		0	
8	ДУНДГОВЬ	0		0		0		0		0	
9	ЗАВХАН	0		0		0		0		0	
10	ҮВ-ҮРХАНГАЙ	0		0		0		0		0	
11	ҮМН-ГОВЬ	0		0		0		0		0	
12	СҮХБААТАР	0		0		0		0		0	
13	СЭЛЭНГЭ	0		0		0		0		0	
14	ТҮВ	0		0		0		0		0	
15	УВС	0		0		0		0		0	
16	ХОВД	0		0		0		0		0	
17	ХҮВСГ-Л	0		0		0		0		0	
18	ХЭНТИЙ	0		0		0		0		0	
19	ДАРХАН-УУЛ	0		0		0		0		0	
20	ОРХОН	0		0		0		0		0	
21	ГОВЬСҮМБЭР	0		0		0		0		0	
	Аймгийн дүн	0		0		0		0		0	
	<b>ЕРОНХИЙ ДҮН</b>	<b>2238</b>	<b>19.73</b>	<b>1612</b>	<b>14.21</b>	<b>2144</b>	<b>18.90</b>	<b>1477</b>	<b>13.02</b>	<b>16</b>	<b>0.14</b>

## Хувийн хэвшлийн эрүүл мэндийн байгуулагуудын

### зарим үзүүлэлтүүд

2011 оны эхний 11 сарын байдлаар Нийслэлийн эрүүл мэндийн газраас үйл ажиллагаа эрхлэх зөвшөөрөл авсан хувийг хэвшлийн эмнэлгүүдээр 471334 хүн үйлчлүүлсэн байна.

Хувийн хэвшлийн эмнэлгүүдэд нийт 631180 үзлэг хийгдсэнээс 97.1 хувийг амбулаторит, 2.8 хувийг урьдчилан сэргийлэх үзлэг, 0.3 хувийг гэрийн дуудлагаар, 0.1 хувийг идэвхтэй хяналтын үзлэг эзэлж байна.

Хувийн хэвшлийн эмнэлэгт 525 эх төрж, 528 хүүхэд амьд төрсөн ба 2.6 хувь нь 2500 граммаас доош жинтэй төрсөн байна. Амьгүй төрөлтийн 2 тохиолдол Гурван гал хувийн эмнэлэгт бүртгэгдсэн байна.

Нийслэлийн хэмжээнд ЭМЯ болон Нийслэлийн Эрүүл Мэндийн Газраас үйл ажиллагаа явуулах тусгай зөвшөөрөл бүхий эмнэлгүүдэд нийт 85 нас баралт бүртгэгдсэнийн 88.2 хувь нь ЭМЯ -наас зөвшөөрөл авсан хувийн хэвшлийн эмнэлгүүдэд, 10 тохиолдол нь буюу 11.8 хувь нь Нийслэлийн Эрүүл Мэндийн Газрын харьяа хувийн хэвшлийн эмнэлэгт бүртгэгдсэн байна.

2011 оны хувийн эмнэлгүүдийн орны үзүүлэлт / Эхний 11 сар /												
№	Эмнэлгийн нэр	Ор	Хэвтсэн	Гарсан	Ор хоног	Эмнэлгдсэн өвчтөн	Дундаж ор хоног	Орны эргэлт	ОФА	ОФА %	Эмнэлгийн нас баралтын хувь	Доо хувь
1	Ануухай	10	2	2	8	2	4	0.2	0.8	0.264	0	#DIV/0!
2	Амин-Эрдэнэ	10	236	231	2144	233.5	9.18201	23.35	214.4	70.88	0	#DIV/0!
4	Авецина	43	1149	1155	9733	1152	8.44878	26.7907	226.35	74.83	0	#DIV/0!
5	АВМА	10	430	431	3080	430.5	7.15447	43.05	308	101.8	0	#DIV/0!
8	АСЭ	10	597	588	2879	592.5	4.85907	59.25	287.9	95.17	0	#DIV/0!
10	Баянгол	50	1581	1567	11011	1574	6.99555	31.48	220.22	72.8	0	#DIV/0!
11	Буянт оношилгоо	25	761	746	5977	753.5	7.93232	30.14	239.08	79.03	0	#DIV/0!
12	Бурам номиун	15	541	61	4009	301	13.3189	20.0667	267.27	88.35	0	#DIV/0!
13	Буянт-Ээж	15	658	45	5508	351.5	15.67	23.4333	367.2	121.4	0	#DIV/0!
14	Б?сг?й	10	407	402	2507	404.5	6.19778	40.45	250.7	82.88	0	#DIV/0!
15	Гэгээмэд	10	117	110	846	113.5	7.45374	11.35	84.6	27.97	0	#DIV/0!
16	Гэрэлдагуулагч	6	91	88	614	89.5	6.86034	14.9167	102.33	33.83	0	#DIV/0!
17	далд-Увидас	10	452	447	3321	449.5	7.38821	44.95	332.1	109.8	0	#DIV/0!
18	дангал	10	319	319	2332	319	7.31034	31.9	233.2	77.09	0	#DIV/0!
19	дархан-Оточ	40	536	525	4693	530.5	8.84637	13.2625	117.33	38.79	0	#DIV/0!
20	Далд засал	10	404	394	3635	399	9.11028	39.9	363.5	120.2	0	#DIV/0!
21	делфин-Эйч	15	179	185	1632	182	8.96703	12.1333	108.8	35.97	0	#DIV/0!
22	Жинст 10 ор	25	1111	916	7846	1013.5	7.74149	40.54	313.84	103.7	0	#DIV/0!
23	Замбага трейд	10	335	331	2992	333	8.98498	33.3	299.2	98.91	0	#DIV/0!
24	З?тгэл найдвар	10	368	368	2372	368	6.44565	36.8	237.2	78.41	0	#DIV/0!
25	Зуун наст	20	0	0	0	0	#DIV/0!	0	0	0	#DIV/0!	#DIV/0!
26	Идэрмэг	10	133	132	1266	132.5	9.55472	13.25	126.6	41.85	0	#DIV/0!
27	Ивэн	13	287	280	1878	283.5	6.62434	21.8077	144.46	47.76	0	#DIV/0!
28	Корсан	8	401	396	2669	398.5	6.69762	49.8125	333.63	110.3	0	#DIV/0!
29	Ливерген	15	457	447	3760	452.5	8.30939	30.1667	250.67	82.87	0.22099	0
30	М?нг?н чагнуур	13	574	561	4449	567.5	7.83965	43.6538	342.23	113.1	0	#DIV/0!
31	Манал-Оточ	8	223	214	2013	218.5	9.21281	27.3125	251.63	83.18	0	#DIV/0!
32	Мангут	18	874	854	6344	864	7.34259	48	352.44	116.5	0	#DIV/0!
33	Мишээлбурам	20	403	281	3744	342	10.9474	17.1	187.2	61.88	0	#DIV/0!
34	Мон-Мэс	18	747	756	5102	752.5	6.78007	41.8056	283.44	93.7	0.26578	50
35	М?нх-Оньч	15	470	475	3401	472.5	7.19788	31.5	226.73	74.95	0	#DIV/0!
36	М?нхийн ус	15	405	395	3198	400	7.995	26.6667	213.2	70.48	0	#DIV/0!
37	Натул	11	334	338	2510	336	7.47024	30.5455	228.18	75.43	0	#DIV/0!
38	Номун	65	2939	2914	18363	2929	6.26938	45.0615	282.51	93.39	0.17071	40
39	Орбита	15	613	610	2978	611.5	4.86999	40.7667	198.53	65.63	0	#DIV/0!
40	Ортопед	10	317	312	1619	314.5	5.14785	31.45	161.9	53.52	0	#DIV/0!

2011 оны хувийн эмнэлгүүдийн орны үзүүлэлт / Эхний 11 сар /

№	Эмнэлгийн нэр	Ор	Хэвтсэн	Гарсан	Ор хоног	Эмчлэгдсэн өвчтөн	Дундаж ор хоног	Орны эргэлт	ОФА	ОФА %	Эмнэлгийн нас баралтын хувь	До хувь
41	САНТЭ	5	31	31	31	31	1	6.2	6.2	2.05	0	#DIV/0!
42	Сорогзон	18	468	462	4031	465	8.66882	25.8333	223.94	74.03	0	#DIV/0!
43	С?йжин	8	75	75	94	75	1.25333	9.375	11.75	3.884	0	#DIV/0!
44	Сэрсэндэмид	10	321	321	2665	321	8.30218	32.1	266.5	88.1	0	#DIV/0!
45	"Си Жи Эс" ХХК CGS	20	732	721	5855	727	8.05365	36.35	292.75	96.78	0.13755	0
46	Солонго	5	121	121	298	121	2.46281	24.2	59.6	19.7	0	#DIV/0!
47	Таны т?л?? бид	30	1402	1393	8297	1398	5.93491	46.6	276.57	91.43	0.07153	100
48	Талимаа	20	522	523	3646	522.5	6.97799	26.125	182.3	60.26	0	#DIV/0!
49	Топуна	15	557	547	4542	552	8.22826	36.8	302.8	100.1	0	#DIV/0!
50	Туйплин / Эрин /	20	956	950	6886	953	7.2256	47.65	344.3	113.8	0	#DIV/0!
51	Т?мэншанд	10	374	368	2880	371	7.7628	37.1	288	95.21	0	#DIV/0!
52	Увидаст байгал	8	281	281	2264	281	8.05694	35.125	283	93.55	0	#DIV/0!
53	Флошийп	30	807	809	7545	808	9.33787	26.9333	251.5	83.14	0	#DIV/0!
54	Х?м??н	19	471	467	4372	469	9.32196	24.6842	230.11	76.07	0	#DIV/0!
55	Хасу манал	10	353	361	3197	357	8.95518	35.7	319.7	105.7	0	#DIV/0!
56	Хатагтай	15	858	856	4330	857	5.05251	57.1333	288.67	95.43	0	#DIV/0!
57	Хоржимиза	15	413	398	3856	405.5	9.50925	27.0333	257.07	84.98	0	#DIV/0!
58	Хулж боржгон	10	287	277	2890	282	10.2482	28.2	289	95.54	0	#DIV/0!
59	Халиунтолгой	18	522	532	4163	527	7.89943	29.2778	231.28	76.46	0	#DIV/0!
60	Хазаадай	10	393	392	2048	392.5	5.21783	39.25	204.8	67.7	0	#DIV/0!
61	ЦНС	15	80	74	652	77	8.46753	5.13333	43.467	14.37	0	#DIV/0!
62	Чимэж?д	10	475	480	3366	477.5	7.04921	47.75	336.6	111.3	0	#DIV/0!
63	Чимэг-Оюу	10	309	306	2708	307.5	8.8065	30.75	270.8	89.52	0	#DIV/0!
64	Шагдарс?рэн	10	454	449	4045	451.5	8.95903	45.15	404.5	133.7	0	#DIV/0!
65	Э-Энд-Би	15	0	0	0	0	#DIV/0!	0	0	0	#DIV/0!	#DIV/0!
67	Энх-Ану	20	515	501	4302	508	8.4685	25.4	215.1	71.11	0	#DIV/0!
68	Энхийн т?л??	8	0	0	0	0	#DIV/0!	0	0	0	#DIV/0!	#DIV/0!
69	Энжил	30	788	787	6757	787.5	8.58032	26.25	225.23	74.46	0	#DIV/0!
70	Энх-Ундрага	15	1608	1423	12363	1515.5	8.1577	101.033	824.2	272.5	0	#DIV/0!
71	Энх саруул	8	0	0	0	0	#DIV/0!	0	0	0	#DIV/0!	#DIV/0!
72	Энэрэл мамоц	8	297	304	1825	300.5	6.07321	37.5625	228.13	75.41	0	#DIV/0!
73	Их зайсан	30	86	86	691					0		
	Аюурвэйд	20								0		
<b>Дүн</b>		1113	34127	33352	252000	33744.5	7.46788	30.3185	226.42	74.85	0.02963	40

Нийслэлийн Эрүүл мэндийн газрын харьяа хувийн хэвшлийн ор бүхий эмнэлэгт 33744.5 хүн эмчлэгдэн 252000 ор хоног ашигласан бөгөөд ор ашиглалтын хувь 74.85, дундаж ор хоног 7.46, орны эргэлт 30.31 байна. Нас баралтын 10 тохиолдол бүртгэгдсэний 4 тохиолдол нь хоног болоогүй эндсэн байна.











