

ЭРҮҮЛ МЭНДИЙН ЗАРИМ ҮЗҮҮЛЭЛТ									
2010, 2011 ОН			ЭХНИЙ 12 САРААР						
N:	ҮЗҮҮЛЭЛТ	Нэгж	2010 он УБ хотын д?н	2011 он УБ хотын д?н	З?р??	2010 он УБ хотын нийт д?н	2011 он УБ хотын нийт д?н	З?р??	
1	ХҮН АМЫН ТОО	бодит тоо	1087098	1134254	47156	1087098	1134254	47156.0	
2	ТӨРСӨН ЭХ	бодит тоо	26145	29021	2876	30079	33731	3652.0	
3	АМЬД ТӨРСӨН НЯРАЙ	бодит тоо	26315	29146	2831	30275	33924	3649.0	
4	АМЬГҮЙ ТӨРСӨН НЯРАЙ	бодит тоо	141	169	28	183	203	20.0	
		1000 амьд төрөлтөнд	5.39	5.82	0.43	6.08	6.02	-0.1	
5	ГЭРИЙН ТӨРӨЛТ	бодит тоо	133	110	-23	176	143	-33.0	
		хувь	0.51	0.38	-0.13	0.59	0.42	-0.2	
6	ЖИРЭМСНИЙ ЭРТ ХЯНАЛТЫН ХУВЬ	Хувь	79.94	82.67	2.73	79.94	82.67	2.7	
7	БҮХ НАС БАРАЛТ	бодит тоо	6609	7003	394	7339	7871	532.0	
8	ЭМНЭЛГИЙН НАС БАРАЛТ	бодит тоо	480	498	18	1934	2050	116.0	
		хувь	0.41	0.40	-0.01	0.63	0.61	0.0	
9	ХОНОГ БОЛООГҮЙ НАС БАРАЛТ	бодит тоо	147	142	-5	450	468	18.0	
		хувь	30.63	28.51	-2.12	23.27	22.83	-0.4	
10	НЯЛХСЫН ЭНДЭГДЭЛ	бодит тоо	360	341	-19	487	450	-37.0	
		амьд.төр.мян.хүүхдэд	13.68	11.70	-1.98	15.99	13.26	-2.7	
	НЯРАЙН ЭНДЭГДЛИЙН ТҮВШИН	бодит тоо	298	230	-68	326	290	-36.0	
		амьд.төр.мян.хүүхдэд	11.32	6.77	-4.55	10.77	8.54	-2.2	
		Нялхасын эндэгдэлд эзлэх хувь	82.78	67.40	-15.38	67.36	64.44	-2.9	
	ҮНЭЭС	НЯРАЙН ЭРТ ҮЕИЙН НАС БАРАЛТ	бодит тоо	229	205	-24	282	247	-35.0
			Хувь	76.85	89.13	12.28	86.50	88.17	1.7
		НЯРАЙН ХОЖУУ ҮЕИЙН	бодит тоо	29	32	3	44	43	-1.0
Хувь			12.66	13.91	1.25	15.60	14.82	-0.8	
11	1-5 ХҮРТЭЛХ НАСНЫ ХҮҮХДИЙН ЭНДЭГДЭЛ	бодит тоо	99	72	-27	138	99	-39.0	
		амьд.төр.мян.хүүхдэд	3.76	2.47	-1.29	4.29	2.92	-1.4	
	1-5 ХҮРТЭЛХ НАСНЫ ХҮҮХДИЙН ЭНДЭГДЭЛ ШАЛТГААНААР	өвчний улмаас	68	50	-18	80	70	-10.0	
		осол гэмтлээр	31	22	-9	50	29	-21.0	
12	ЭХИЙН ЭНДЭГДЭЛ	бодит тоо	10	10	0	15	15	0.0	
		төрсөн мян.эхэд	0.38	0.34	-0.04	0.47	0.44	0.0	
13	АШИГЛАСАН ОР	бодит тоо	2031	2463	432	7824	8256	432.0	
14	ЭМЧЛЭГДСЭН ӨВЧТӨН	бодит тоо	117414	124274.5	6860.5	304881	313997.0	9116.0	
15	ОРНЫ ФОНД АШИГЛАЛТ	бодит тоо	399.00	341.99	-57.01	332.08	323.91	-8.2	
		хувь	120.91	103.63	-17.28	100.63	98.16	-2.5	
16	ОР ХОНОГ	бодит тоо	810376	842310	31934	2598225	2610412	12187.0	
17	ДУНДАЖ ОР ХОНОГ	бодит тоо	6.90	6.78	-0.12	8.52	8.31	-0.2	
18	ОРНЫ ЭРГЭЛТ	бодит тоо	57.81	50.46	-7.35	38.97	38.96	0.0	
19	АМБУЛАТОРИЙН ҮЗЛЭГ	бодит тоо	7558942	8493623	934681	7558942	8493623	934681.0	
20	УРЬДЧИЛАН СЭРГИЙЛЭХ ҮЗЛЭГИЙН ХУВЬ	Хувь	39.2	42.7	3.48	39.2	42.7	3.5	

ЭРҮҮЛ МЭНДИЙН ЗАРИМ ҮЗҮҮЛЭЛТ								
2010, 2011 ОН			ЭХНИЙ 12 САРААР					
N:	ҮЗҮҮЛЭЛТ	Нэгж	2010 он УБ хотын д?н	2011 он УБ хотын д?н	З?р??	2010 он УБ хотын нийт д?н	2011 он УБ хотын нийт д?н	З?р??
20	ХАЛДВАРТ ӨВЧИН БҮГД	бодит тоо	17144	18012	868	17664	18675	1011.0
		10,0 х/а-д	157.70	158.80	1.10	162.49	164.65	2.2
	ГЕПАТИТ	бодит тоо	2471	4372	1901	2630	4766	2136.0
		10,0 х/а-д	22.73	38.55	15.82	24.19	42.02	17.8
	МЕНИНГИТ	бодит тоо	11	9	-2	11	9	-2.0
		10,0 х/а-д	0.10	0.08	-0.02	0.10	0.08	0.0
	ЦУСАН СУУЛГА	бодит тоо	2668	1619	-1049	2797	1707	-1090.0
		10,0 х/а-д	24.54	14.27	-10.27	25.73	15.05	-10.7
	САЛХИН ЦЭЦЭГ	бодит тоо	720	1694	974	739	1740	1001.0
		10,0 х/а-д	6.62	14.93	8.31	6.80	15.34	8.5
	ГАХАЙ ХАВДАР	бодит тоо	166	463	297	169	477	308.0
		10,0 х/а-д	1.53	4.08	2.55	1.55	4.21	2.7
	САЛЬМОНЕЛЛЭЗ	бодит тоо	101	70	-31	108	77	-31.0
		10,0 х/а-д	0.93	0.62	-0.31	0.99	0.68	-0.3
	УЛААН ЭСЭРГЭНЭ	бодит тоо	20	55	35	20	57	37.0
		10,0 х/а-д	0.18	0.48	0.30	0.18	0.50	0.3
	ХООЛНЫ ХОРДЛОГО	бодит тоо	325	121	-204	329	147	-182.0
		10,0 х/а-д	2.99	1.07	-1.92	3.03	1.30	-1.7
	ЁЛОМ	бодит тоо	115	104	-11	125	123	-2.0
		10,0 х/а-д	1.06	0.92	-0.14	1.15	1.08	-0.1
	УЛААНУУД	бодит тоо	8	15	7	8	15	7.0
		10,0 х/а-д	0.07	0.13	0.06	0.07	0.13	0.1
	БРУЦЕЛЛЭЗ	бодит тоо	27	36	9	165	63	-102.0
		10,0 х/а-д	0.25	0.32	0.07	1.52	0.56	-1.0
	НЯРАЙН ХАЛДВАР	бодит тоо	30	12	-18	32	14	-18.0
		10,0 х/а-д	0.28	0.11	-0.17	0.29	0.12	-0.2
	ГАР ХӨЛ АМНЫ ӨВЧИН	бодит тоо	1341	689	-652	1382	700	-682.0
		10,0 х/а-д	12.34	6.07	-6.27	12.71	6.17	-6.5
	ТЭМБҮҮ	бодит тоо	2229	2378	149	2229	2378	149.0
		10,0 х/а-д	20.50	20.97	0.47	20.50	20.97	0.5
	ЗАГ ХҮЙТЭН	бодит тоо	2272	1976	-296	2272	1976	-296.0
		10,0 х/а-д	20.90	17.42	-3.48	20.90	17.42	-3.5
	ТРИХОМОНИАЗ	бодит тоо	1820	1683	-137	1820	1683	-137.0
		10,0 х/а-д	16.74	14.84	-1.90	16.74	14.84	-1.9
	ШИНЭЭР ИЛЭРСЭН СУРЬЕЭ	бодит тоо	2341	2283	-58	2341	2283	-58.0
		10,0 х/а-д	21.53	20.13	-1.40	21.53	20.13	-1.4
	ДОХ	бодит тоо	21	17	-4	21	17	-4.0
		10,0 х/а-д	0.19	0.15	-0.04	0.19	0.15	-0.04

Эх хүүхдийн эрүүл мэндийн үзүүлэлт

(2011 оны эхний 12 сарын байдлаар)

2011 оны эхний 12 сард 33731эх төрсөн ба өмнөх оны мөн үетэй харьцуулахад 3652 тохиолдлоор нэмэгдсэн байна. Нийт төрөлтийн 2,0 хувь нь хувийн эмнэлэгт төрсөн байна.

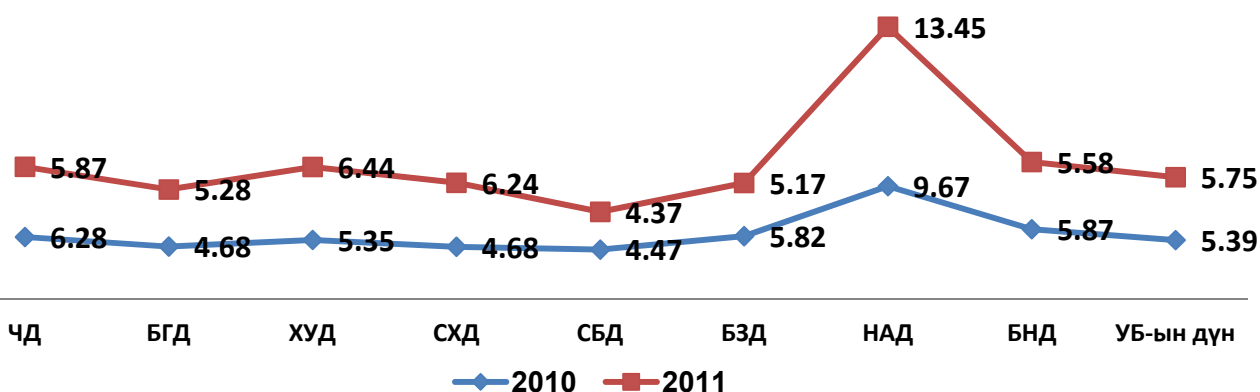
Төрсөн эхчүүдийн 0.42 хувь нь гэртээ төрсөн ба өмнөх оны мөн үеэс 0.17 хувиар буурсан байна. Гэрийн төрөлтийн хувь Сонгинохайрхан дүүрэгт 0.55, Сүхбаатар дүүрэгт 0,44, Хан-Уул дүүрэгт 0.41 байгаа нь хотын дундаж /0.38/ үзүүлэлтээс өндөр байна.

Нийт амьд төрсөн хүүхдийн 51.72 хувь нь хүү, 48.28 хувь нь охин төрж 90.3 хувь нь 1 цагийн дотор хөхөө амласан байна. Төрсөн нярайн 4,46 хувь нь 2500 граммаас бага жинтэй төржээ.

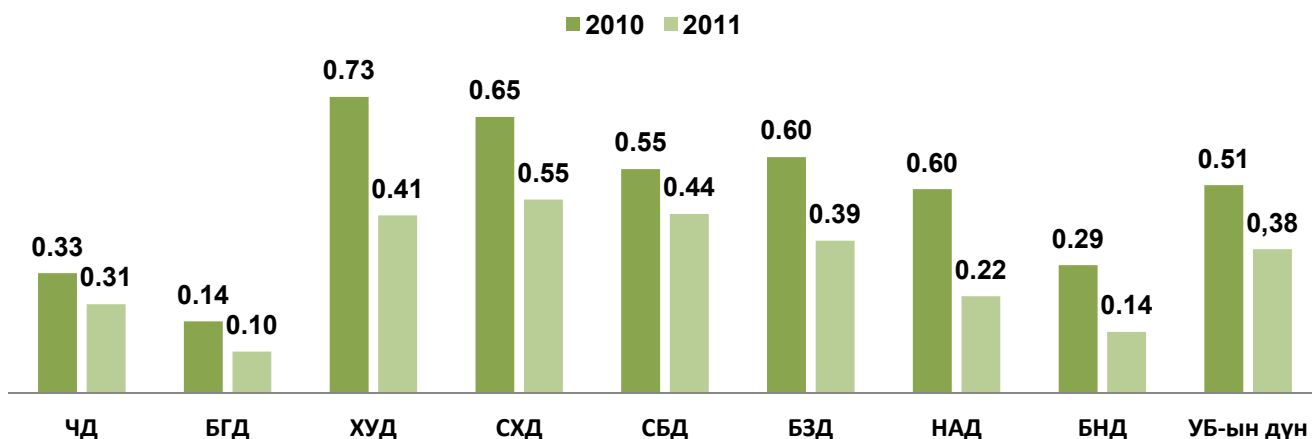
Амьгүй төрөлтийн 205 тохиолдол бүртгэгдэж 22 тохиолдлоор нэмэгдсэн буюу 1000 амьд төрөлтөнд 0,08 байгаа нь өмнөх оны түвшинд байна. Дүүргүүдээр харьцуулбал: Налайх, Хан-Уул, Сонгиноайрхан дүүргүүдэд хотын дундажаас /5,75/- аас өндөр байна.

Хяналтанд ороогүй төрсөн эхчүүдийн хувь 0.58 байгаа ба Улаанбаатар хотын харьяат 111 эх, хөдөө орон нутгийн харьяат 75 эх байна. Хяналтанд ороогүй төрсөн эхчүүдийн хувь Багануур дүүрэгт 0.70, Сонгинохайрхан дүүрэгт 0.61, Сүхбаатар дүүрэгт 0.44 байгаа нь хотын дундаж /0.41/ үзүүлэлтээс өндөр байна.

Амьгүй төрөлт /дүүргүүдээр/
эхний 12 сар



Гэрийн төрөлт /дүүргүүдээр/ эхний 12 сараар



2011 оны эхний 12 сарын байдлаар нийт 35658 эхийг шинээр хяналтанд авсан ба 82.67 хувийг эхний 3 сартайд, 15.90 хувийг 4-6 сартайд, 1.43 хувийг 7-оос дээш сартайд хяналтанд хамруулсан байна.

Шинээр хяналтанд орсон нийт жирэмсэн эхчүүдийн 99,7 хувь цусны ерөнхий шинжилгээнд хамрагдаж 5.1 хувь нь цус багадалттай гэсэн үзүүлэлттэй байна.

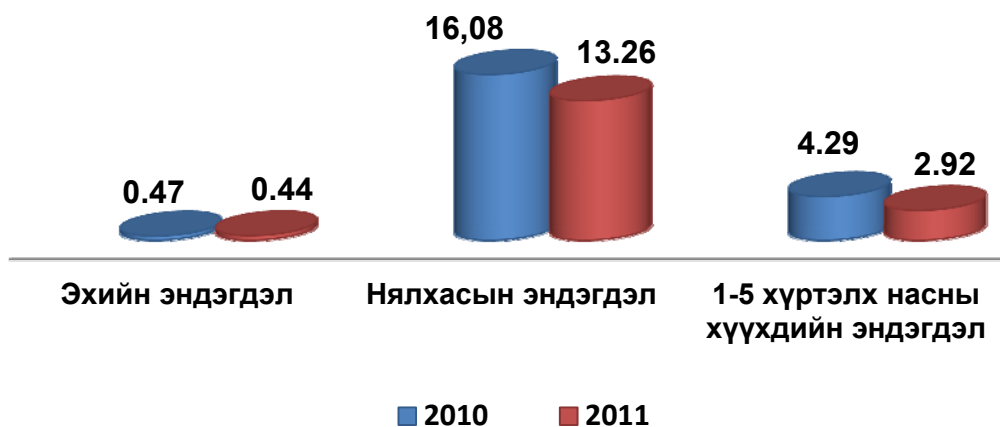
Жирэмсний хяналт



Эхийн эндэгдэл

2011 оны эхний 12 сарын байдлаар эхийн эндэгдлийн 15 тохиолдол бүртгэгдсэн нь 1000 төрсөн эхэд харьцуулахад өмнөх оноос 0,03-оор буурсан байна. Эхийн эндэгдэл УКТЭмнэлэгт-2, ЭНЭШТөвд-5, ХӨСҮТөвд-1, Шүүх эмнэлэгт-4, ЧДЭМН-1, КНАГ-2 тохиолдол тус тус бүртгэгдсэн. Эхийн эндэгдэл харьяаллаар Чингэлтэй дүүргийн харьяат-5, Сонгинохайрхан, Баянгол дүүргүүдэд тус тус 2 тохиолдол, Баянзүрх дүүрэгт 1 тохиолдол хөдөө орон нутгаас 5 /Сэлэнгэ аймаг-2, Баянхонгор, Төв, Увс аймгуудад тус тус 1 тохиолдол бүртгэгдсэн байна.

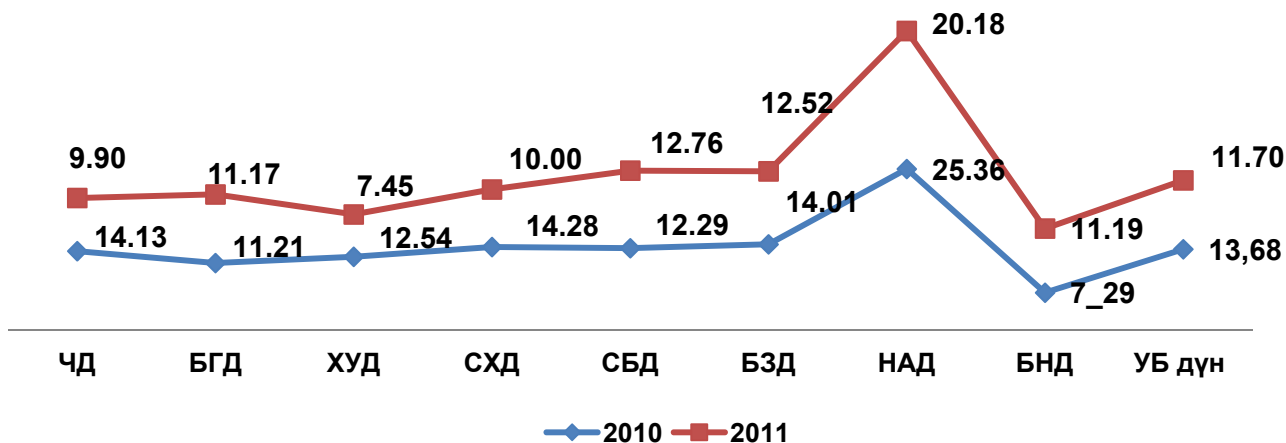
Эх хүүхдийн эрүүл мэндийн үзүүлэлт /эхний 12 сараар/



Эхний 12 сараар нэг хүртэлх насны хүүхдийн эндэгдлийн 450 тохиолдол бүртгэгдсэн нь өнгөрсөн үеийн мөн үеэс 33 тохиолдлоор буюу амьд төрсөн 1000 хүүхдэд 13.26 болж өнгөрсөн оны мөн үеэс 2,82-иор буурсан байна.

Нийслэлд бүртгэгдсэн нялхасын эндэгдлийн 75,77 хувь нь нийслэлийн, 24,23 хувь нь хөдөө орон нутгийн харьяалалын хүүхдүүд байна. Нялхасын эндэгдэл 1000 амьд хүүхдэд Багахангай 40.54, Налайх дүүрэгт 20.18, Сүхбаатар дүүрэгт 12.76, Баянзүрх дүүрэгт 12.52 байгаа нь хотын дундаж 11,51/-ээс өндөр байна.

Нялхасын эндэгдэл /дүүргээр харьцуулахад /эхний 12 сараар/

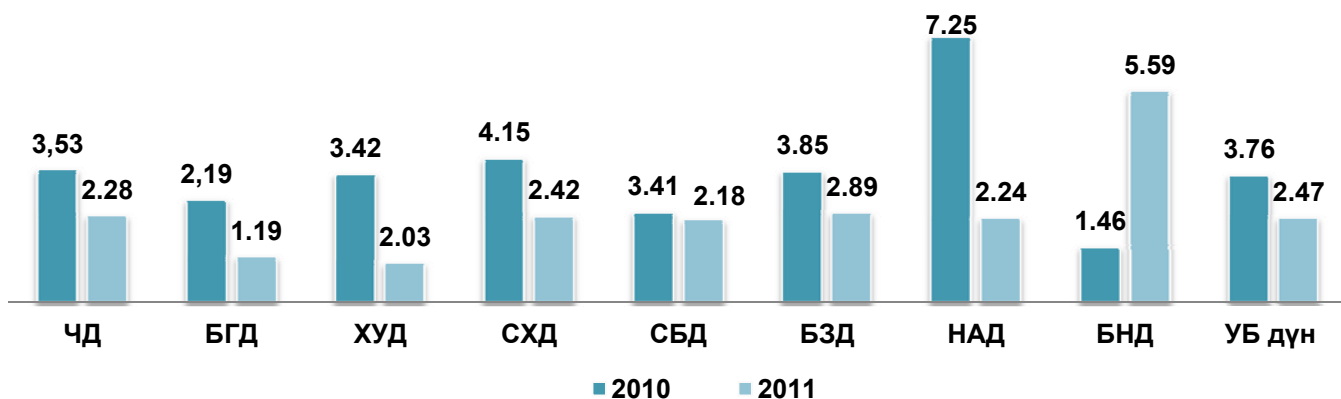


5 хүртэлх насны хүүхдийн эндэгдлийн 79.79 хувь нь ЭМЯ-ны харьяа эмнэлгүүдэд 20.21 хувь нь Нийслэлийн Эрүүл Мэндийн Газрын харьяа эмнэлгүүдэд бүртгэгдсэн байна.

1-5 хүртэлх насны эндсэн хүүхдийн 27.3 хувь нь хөдөө орон нутгийн харьяат хүүхдүүд байна.

Эхний 12 сард эндсэн хүүхдийн 70.7 хувь нь өвчний улмаас 29.3 хувь нь осол гэмтлийн шалтгаанаар эндсэн байна. 1-5 хүртэлх насны хүүхдийн эндэгдэл амьд төрсөн 1000 хүүхдэд харьцуулахад 2.92 байгаа нь өмнөх оны мөн үетэй харьцуулахад 1.66-оор буурсан байна. Багануур дүүрэгт 5.59, Баянзүрх дүүрэгт 2.89 байгаа нь хотын дунджаас /2.47/ өндөр байна.

1-5 хүртэлх насны хүүхдийн эндэгдэл /дүүргүүдээр харьцуулахад/



**Нийслэлийн эрүүл мэндийн газрын харьяа эх, хүүхдийн эндэгдэл
/ 2011 оны эхний 12 сарын байдлаар**

	Эмнэлгийн нэр	Нас баралт					
		Эхийн эндэгдэл	1 хүртэлх насны хүүхдийн эндэгдэл	Үүнээс			1-5 хүртэлх насны хүүхдийн эндэгдэл
				0-7 хоногтой	7-28 хоногтой	29-1 хүртэлх настай	
1	БГЭМН		0	0	0	0	1
2	БЗЭМН		4	0	0	4	4
3	СБЭМН		2	0	0	2	1
4	ХУЭМН		1	1	0	0	1
5	ЧЭМН	1	2	0	1	1	1
6	БНЭМН		9	3	0	6	3
7	НаЭМН		14	6	0	8	2
8	БЗНЭ		9	0	0	9	3
9	СБНЭ		3	0	0	3	1
10	СХНЭ		4	0	0	4	2
11	ХУНЭ		4	0	0	4	1
12	1 амаржих	2	42	42	0	0	0
13	2 амаржих		15	14	0	1	0
14	3 амаржих		20	20	0	0	0
15	ТЗНЭ		1	0	0	1	0
16	Таны төлөө бид		1	1	0	0	
17	Бүгд	3	131	87	1	43	20

**ЭМЯ-ны харьяа эмнэлгүүдийн эх, хүүхдийн эндэгдэл
/ 2011 оны эхний 12 сарын байдлаар/**

	Эмнэлгийн нэр	Нас баралт					
		Эхийн эндэгдэл	1 хүртэлх насны хүүхдийн эндэгдэл	Үүнээс			1-5 хүртэлх насны хүүхдийн эндэгдэл
				0-7 хоногтой	7-28 хоногтой	29-1 хүртэлх настай	
1	УКТЭмнэлэг	2	0	0	0	0	0
2	П.Шастины нэрэмжит төв эмнэлэг	0	2	0	0	2	2
3	ЭНЭШТөв	5	264	159	35	70	28
4	ХӨСҮТөв	1	1	1	0		2
5	ГССҮТөв	0	4	0	0	4	22
6	Шүүх эмнэлэг магадлах товчоо	4	48	0	7	41	25
7	Нийслэлийн эрүүл мэндийн газар	3	131	87	1	43	20

15	Бүгд	15	450	247	43	160	99
----	-------------	-----------	------------	------------	-----------	------------	-----------

Хүүхдийн өсөлт хөгжил, хоол тэжээлийн мэдээ

2011 оны 12 сард 5хүртэлх насны хүүхдийн 78.5 хувийг өсөлтийн хяналтанд хамруулснаас 0.19 хувь нь туранхай, 0.38 хувь нь тураалтай, 0.26 хувь нь өсөлтийн хоцрогдолттой байна. Өсөлтийн хяналтанд хамрагдсан хүүхдийн 0.30 хувь тэжээвэр хүүхэд байгаа ба 36.4 хувь нь нь А аминдэм, 33.2 хувь нь Д аминдэм, 14.7 хувь нь олон найрлагат бичил тэжээл хэрэглэсэн байна. Хөгжлийн сааталтай 117 хүүхэд хяналтанд хамрагдсан байна. 5 хүртэлх насны хүүхдийн 6.2 хувь нь амьсгалын замын цочмог халдвараар, 0.24 хувь нь суулгалтаар өвчилсөн байна.

Эзлэлт		м/д	Бүгд		Нас, хүйсээр										
					0-5 сар		6-11 сар		12-23 сар		24-35 сар		36-59 сар		
			эр	эм	эр	эм	эр	эм	эр	эм	эр	эм	эр	эм	
А		Б	1	2	3	4	5	6	7	8	9	10	11	12	
Хамралт	Нийт хүүхдийн тоо	1	54984	55089	7569	7524	7797	7759	12370	12612	12149	12079	15099	15115	
	Тухайн сард эзлэлтийн хяналтанд хамрагдсан хүүхдийн тоо	2	43071	43346	7015	7004	7000	6882	9724	9872	8760	8808	10572	10780	
Эзлэлтийн эзлэлт	Гүнд?р/нас	< -2SD	3	90	90	15	20	18	18	29	28	16	15	12	9
		< -3SD	4	26	22	7	3	4	7	10	8	4	3	1	1
	Жин/ Гүнд?р	< -2SD	5	74	68	12	18	22	18	27	21	10	8	3	3
		< -3SD	6	9	14	2	4	3	2	2	4	1	2	1	2
	Жин/нас	< -2SD	7	152	139	16	16	27	30	48	43	38	36	23	14
		< -3SD	8	26	18	3	3	4	3	12	8	6	2	1	2
	Биеийн жингийн индекс	< -2SD	9	11	13	1	2	5	3	3	5	2	3	0	0
		< -3SD	10	1	1	0	0	0	1	0	0	1	0	0	0
	Хөгжлийн сааталтай хүүхдийн тоо		11	64	53	4	3	9	5	12	17	17	7	22	21
	Аминдэм, бичил бодисын хангалт	А аминдэм уусан хүүхэд	12	5482	5514	41	30	1099	1095	1496	1493	1447	1544	1399	1352
Д аминдэм уусан хүүхэд		13	14539	14195	4631	4672	4690	4429	4908	4915	257	134	53	45	
Олон найрлагат бичил тэжээлийг хэрэглэсэн хүүхэд		14	6515	6252	1	0	1985	1949	2898	2782	1242	1166	389	355	
Эхийн сүүгээр дагнан хооллосон хүүхэд		15	6689	6685	6668	6672	21	13	0	0	0	0	0	0	
Тэжээвэр хүүхэд		16	112	152	85	116	27	36	0	0	0	0	0	0	
Холимог хооллолт		17	517	496	301	272	216	224	0	0	0	0	0	0	
Нэмэгдэл хоолоор хооллосон хүүхэд		18	6911	6586	1	3	5523	5297	377	360	402	398	608	528	
Эвчлэл	Амьсгалын цочмог халдвар	19	2739	2663	451	449	531	552	568	596	603	530	586	536	
	Суулгалт	20	106	105	14	22	33	36	33	26	16	13	10	8	
	Жингээ алдахад хэргэж буй бусад эвчин	21	9	3	3	1	2	1	2	1	1	0	1	0	
Гэмтэлтэй хүүхдийн тоо		22	5	2	0	0	1	2	3	0	0	0	1	0	

Яаралтай түргэн тусламжийн үйлчилгээ

2011 оны эхний 12 сарын байдлаар 251666 дуудлага хүлээн авч үйлчилсэн ба 1.48 хувь нь алсын дуудлага эзэлж байна. Нийт дуудлагын 81,4 хувийг гэнэтийн өвчлөлийн, 9,3 хувийг төрөхийн, 8,58 хувийг осол гэмтлийн дуудлага эзэлж байна.

Гэнэтийн өвчлөлийн дуудлагад цусны эргэлтийн тогтолцооны өвчин, хоол боловсруулах замын өвчлөлүүд зонхилж байна. Осол гэмтлийн дуудлагын 26,4 хувь нь гудамжны, 8,37 хувь нь зам тээврийн осол, 3.27 хувь нь амиа хорлосон, 1.6 хувь нь бусдад хорлогдсон, 1,4 хувь нь үйлдвэрийн осол, 0.37 хувь нь спортын, 58,5 хувийг бусад осол эзэлж байна.

Амбулатори, стационарын тусламж үйлчилгээ

2012 оны эхний 12 сарын байдлаар нийт үзлэгийн 42,5 хувийг урьдчилан сэргийлэх үзлэг 9,0 хувийг идэвхтэй хяналтын үзлэг, 19,6 хувийг гэрийн идэвхтэй хяналтын үзлэг эзэлж байна. Өмнөх оны мөн үеэс урьдчилан сэргийлэх үзлэг 3,2 хувиар нэмэгдсэн байна. Нийт үзлэгийн 48,02 хувь нь өрхийн эмчийн үзлэг, 23.94 хувь нь нарийн мэргэжлийн кабинетын үзлэг, 0.63 хувь нь тосгоны бага, их эмчийн үзлэг, 27,41 хувийг бусад эмнэлэгүүдийн үзлэг эзэлж байна. Өвчний учир үзүүлсэн үзлэгээс 4,87 хувьд нь халдварт бус өвчлөл, 0.36 хувьд нь осол гэмтлийн өвчлөл бүртгэгдсэн байна. Нийт үзлэгийг төрлөөр нь харуулбал:

Үзлэгийн төрөл



Ор бүхий эмнэлэгт 315359,50 хүн хэвтэн эмчлүүлж, 2646410 ор хоног ашигласан бөгөөд ор ашиглалтын хувь 99.51 дундаж ор хоног 8.39, орны эргэлт 39,13 байна. Өмнөх онтой харьцуулахад ор ашиглалтын хувь 0.15 хувиар өссөн байна.

Нийслэлийн эрүүл мэндийн газрын харьяа ор бүхий эмнэлгүүдийн орны фонд ашиглалтын хувь 103,63 орны эргэлт 50.46, дундаж ор хоног 6.78 байна.

Нийт нас баралт

2011 оны эхний 12 сарын байдлаар Улаанбаатар хотод нийт нас 7871 тохиолдол бүртгэгдсэн ба өнгөрсөн оны мөн үеэс 532 тохиолдлоор нэмэгдсэн байна.

Нийт нас баралтын 46.53 хувь нь ЭМЯ-ны харьяа улсын болон хувийн хэвшлийн эмнэлэгт, 53.46 хувь нь НЭМГ мэдээ өгдөг улсын болон хувийн хэвшлийн эмнэлэгт бүртгэгдсэн байна.

Эмнэлгийн нас баралтын 2050 тохиолдол бүртгэгдсэн нь өмнөх оны мөн үеэс 116 тохиолдлоор, хоног болоогүй нас баралт 15 тохиолдлоор буюу хувиар нэмэгдсэн байна. Эмнэлгийн нас баралтын 71,03 хувь нь ЭМЯ-ны харьяа эмнэлгүүдэд, 24.82 хувь нь Нийслэлийн эрүүл мэндийн газрын харьяа улсын болон хувийн хэвшлийн эмнэлэгт, 4.14 хувь нь бусад / KL-4, ТТАХНЭ, ХБНЭ, ТЗНЭ/ эмнэлгүүдэд бүртгэгдсэн байна.

Нийслэлийн эрүүл мэндийн газрын харьяа эмнэлгүүдэд эмнэлгийн нас баралтын 503 тохиолдол бүртгэгдсэний 29,02 хувь нь хоног болоогүй эндсэн байна.

Нийт нас баралтын дотор 0-1 хүртэлх насны хүүхдийн эндэгдэл 5.72 хувийг, 1-5 хүртэлх насны хүүхдийн эндэгдэл 1.25 хувийг, эхийн эндэгдэл 0.19 хувийг эзэлж байна. Нийт нас баралтын 89.60 хувь нь Улаанбаатар хотын, 10.39 хувь нь хөдөө орон нутгийн харьяалалын нас баралт байна.

Халдварт өвчин

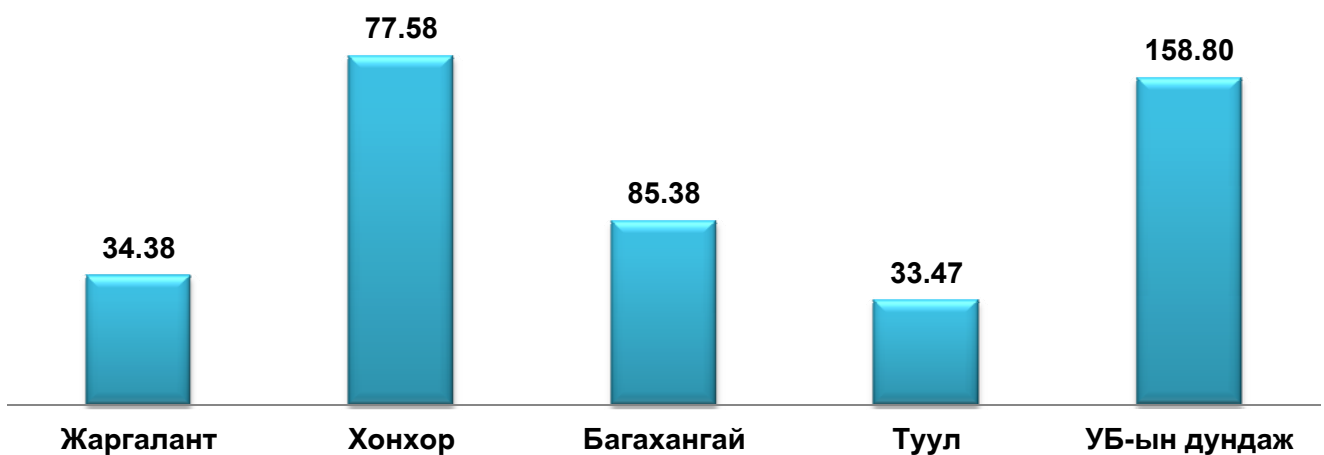
Халдварт өвчин нийт 18675 тохиолдол бүртгэгдсэн нь 10000 хүн амд харьцуулахад 164,65 байгаа нь өмнөх оны мөн үеэс 1011 тохиолдлоор буюу 2.16-аар нэмэгдсэн байна. Нийт халдварт өвчний дотор 12,30 хувийг амьсгалын замын халдварт өвчин, 32,41 хувийг бэлгийн замаар дамжих халдварт өвчнүүд, 39,61 хувийг гэдэсний халдварт өвчнүүд, 0,38 хувийг зоонозын халдварт өвчнүүд, 15,3 хувийг бусад өвчнүүд тус тус эзэлж байна.

10000 хүн амд харьцуулахад өмнөх оноос хепатит 17,8-оор, салхинцэцэг 8.54-оор, гахай хавдар 2,66-оор, улаан эсэргэнэ 0.32-оор, улаанууд 0,06-оор тус тус нэмэгдсэн ба бусад халдварт өвчнүүд өмнөх оноос буурсан үзүүлэлттэй байна.

**Халдварт өвчин дүүргүүдээр харьцуулахад
/эхний 12 сараар/**

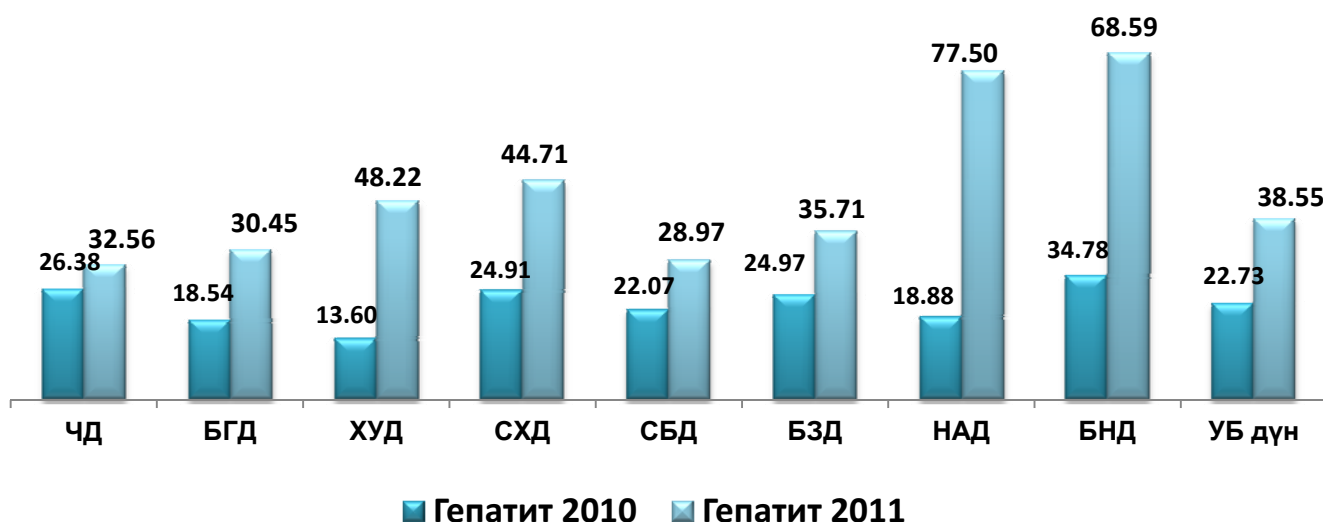


Тосгоны эмнэлгүүдийн халдварт өвчний үзүүлэлт



Вирус гепатит нийт халдварт өвчний 25,52 хувийг эзэлж байгаа ба өмнөх оноос 17,8-оор нэмэгдсэн байна. Хепатитыг дүүргээр 10000 хүн амд харьцуулахад Налайх 77.50, Багануур 68.59, Багахангай 52,33, Хан-Уул 48.22, Сонгинохайрхан 44.71 байгаа нь хотын дундаж үзүүлэлттэй /38.55/ харьцуулахад өндөр байна.

Гепатит /2010, 2011 оны эхний 12 сар/



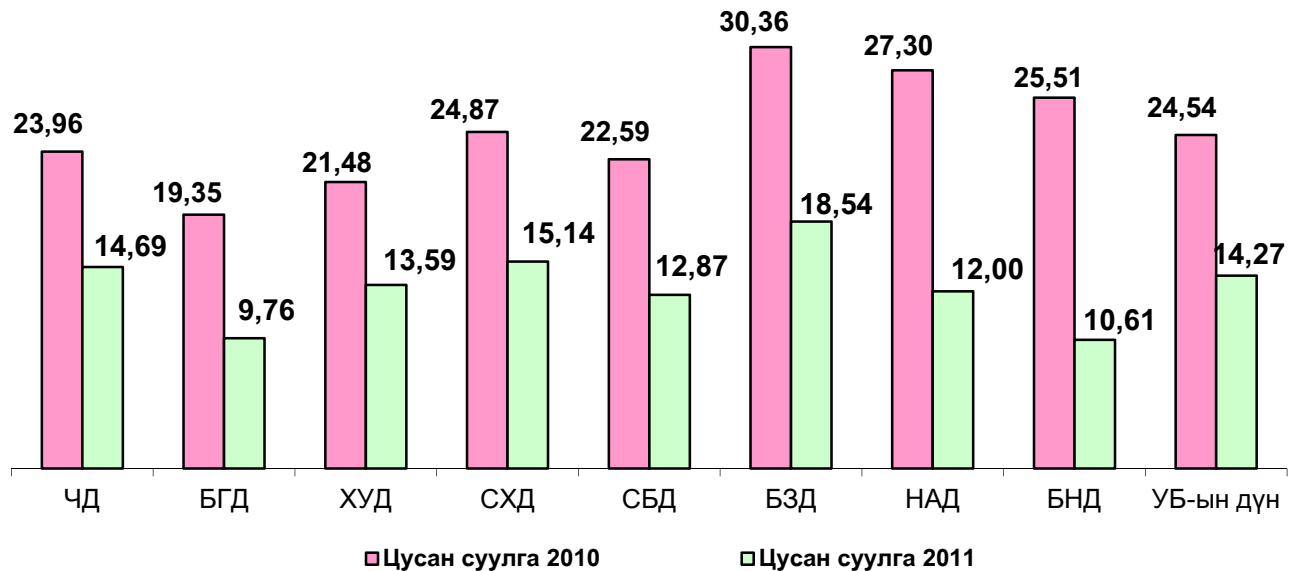
Тосгоны эмнэлэгт вирус гепатитын 54 тохиолдол бүртгэгдсэн байна. Багахангай/52.33/, Жаргалант /21.88/, Туул/30.68/, Хонхорт/24.24/ хотын дунджаас өндөр байна.

Хепатит тосгоны эмнэлгүүдэд



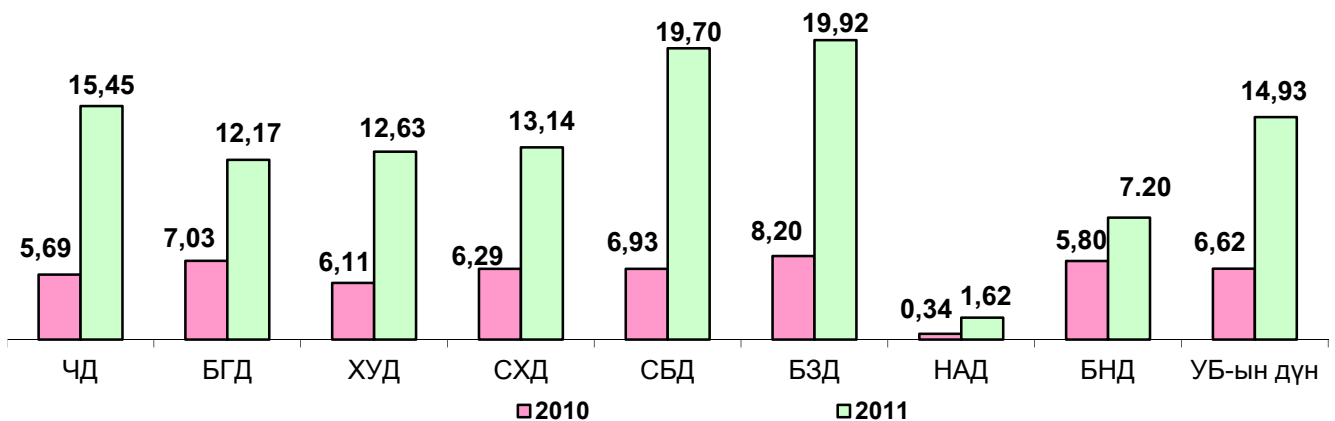
Цусан суулга нь нийт халдварт өвчний 9.14 хувийг эзэлж байгаа ба өмнөх оны мөн үеэс 10000 хүн амд 10,68-оор буурсан байна. Дүүргүүдээр 10000 хүн амд харьцуулахад Сонгинохайрхан15,14, Баянүзрх 18,54, Чингэлтэй дүүрэгт 14.69 хотын дунджаас/14.27/ өндөр байна.

Цусан суулга 2010, 2011 оны эхний 12 сараар



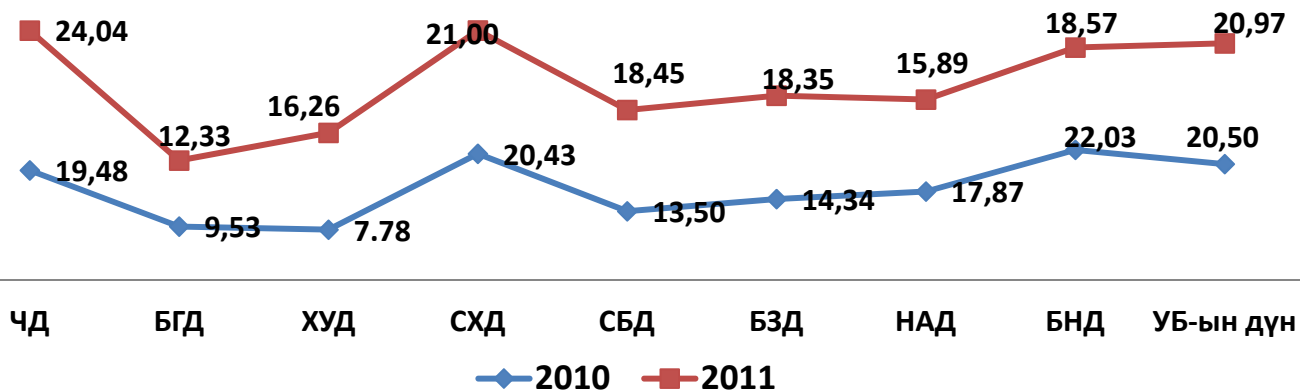
Салхинцэцэг эхний 12 сарын байдлаар 10000 хүн амд харьцуулахад 15,34 байгаа ба өмнөх оны мөн үеэс 8,5-оор нэмэгдсэн. Дүүргүүдээр харьцуулан харахад Баянзүрх 19,92, Сүхбаатар 19,70, Чингэлтэй 15,45 дүүргүүдэд байгаа нь хотын дунджаас/14,93/-аас өндөр байна.

Салхинцэцэг / 2010,2011 оны эхний 12 сараар

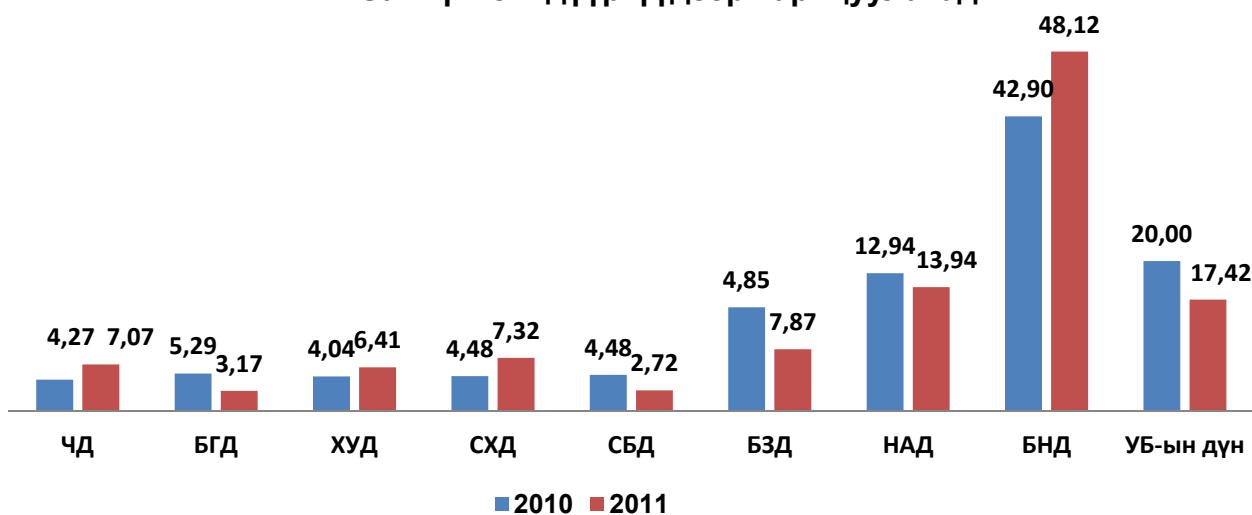


Шинээр илэрсэн сүрьеэгийн 2283 тохиолдол бүртгэгдсэн нь нийт халдварт өвчний 12,22 хувийг эзэлж байна. Шинээр илэрсэн сүрьеэгийн 96,62 хувь нь дүүргүүдэд, 2,7 хувь нь буюу 62 тохиолдол нь ХБНЭ-т, 0,6 хувь нь Сэтгэц эмгэгийн үндэсний төвд/15/ бүртгэгдсэн байна.

Тэмбүү дүүргүүдээр харьцуулахад
/10 000 хүн амд харьцуулахад/



Заг хүйтэн /дүүргүүдээр харьцуулахад/



ХҮН АМЫН ЭРҮҮЛ МЭНДИЙН ЗАРИМ ҮЗҮҮЛЭЛТ 2011 ОНЫ ЭХНИЙ 12 САР

	БАЙГУУЛЛАГЫН НЭР	Нийт хvн ам	Т?рс?н эх	Амьд т?рс?н х??хэд	Нийт нас баралт	0-1 насны хvvхдийн эндэгдэл		1-5 насны хvvхдийн эндэгдэл	
						Бодит тоо	Амьд 1000 хvvхдэд	Бодит тоо	Амьд 1000 хvvхдэд
Дүүргүүд	Чингэлтэй дvрэг	144341	3921	3939	954	39	9.90	9	2.28
	Баянгол дvрэг	179978	4169	4206	864	47	11.17	5	1.19
	Хан-Уул дvрэг	104526	2951	2955	633	22	7.45	6	2.03
	Сонгинохайрханд	240437	6572	6599	1556	66	10.00	16	2.42
	Сvхбаатар дvрэг	136010	3201	3212	665	41	12.76	7	2.18
	Баянзvрх дvрэг	253994	6195	6229	1328	78	12.52	18	2.89
	Налайх дvрэг	30837	898	892	305	18	20.18	2	2.24
	Багануур дvрэг	26390	717	715	171	8	11.19	4	5.59
Тосгочууд	Багахангай	3631	74	74	22	3	40.54	0	0.00
	Жаргалант	6400	59	59	2	0	0.00	1	16.95
	Гачуурт		66	66	7	0		0	
	Хонхор	4125	78	78	25	0	0.00	0	0.00
	Туул	3585	40	40	9	0	0.00	2	50.00
	Энэрэл /халамж.эм/		0	0	34	0		0	
	Бусад эмнэлгvд		0	0	14	0		0	
	БЗХО, ДОХ тов		0	0	0	0		0	
	Хувийн эмнэлэг		80	82	0	0		0	
	Хаяг.тод.бус		0	0	464	19		2	
	УБ-ЫН ДVН	1134254	29021	29146	7053	341	11.70	72	2.47
1	АРХАНГАЙ		296	300	43	5		1	
2	БАЯН-?ЛГИЙ		35	36	7	2		2	
3	БАЯНХОНГОР		131	132	42	4		0	
4	БУЛГАН		227	228	32	7		1	
5	ГОВЬ-АЛТАЙ		107	111	33	6		2	
6	ДОРНОГОВЬ		211	216	37	6		1	
7	ДОРНОД		145	144	38	4		1	
8	ДУНДГОВЬ		161	163	25	3		0	
9	ЗАВХАН		163	165	39	2		0	
10	?В?РХАНГАЙ		294	299	47	3		4	
11	?МН?ГОВЬ		130	133	19	2		1	
12	С?ХБААТАР		138	137	23	5		2	
13	СЭЛЭНГЭ		397	404	67	17		3	
14	Т?В		1282	1310	140	21		3	
15	УВС		95	96	26	1		0	
16	ХОВД		67	68	16	0		1	
17	Х?ВСГ?Л		145	147	22	2		1	
18	ХЭНТИЙ		317	317	41	5		0	
19	ДАРХАН-УУЛ		176	178	67	8		3	
20	ОРХОН		143	143	44	5		1	
21	ГОВЬС?МБЭР		50	51	10	1		0	
	Аймгийн д?н		4710	4778	818	109		27	
	ЕР?НХИЙ ДVН	1134254	33731	33924	7871	450	13.26	99	2.92

	БАЙГУУЛЛАГЫН НЭР	Эхийн эндэгдэл		Амыг?й т?р?лт		Гэрийн т?р?лт		Хяналтг?й т?р?лт	
		Бодит тоо	т?рс?н 1000 эхэд	Бод тоо	1000 т?р?лт?нд	Бод тоо	Хувь	Бод тоо	Хувь
Дүүргүүд	Чингэлтэй дүрэг	5	1.28	23	5.87	12	0.31	9	0.23
	Баянгол дүрэг	2	0.48	22	5.28	4	0.10	12	0.29
	Хан-Уул дүрэг	0	0.00	19	6.44	12	0.41	12	0.41
	Сонгинохайрханд	2	0.30	41	6.24	36	0.55	40	0.61
	Сүхбаатар дүрэг	0	0.00	14	4.37	14	0.44	14	0.44
	Баянзүрх дүрэг	1	0.16	32	5.17	24	0.39	25	0.40
	Налайх дүрэг	0	0.00	12	13.45	2	0.22	1	0.11
	Багануур дүрэг	0	0.00	4	5.58	1	0.14	5	0.70
Тосгончууд	Багахангай	0	0	0	0	0	0.00	0	0.00
	Жаргалант	0	0	0	0	1	1.69	0	0.00
	Гачуурт	0	0			0			
	Хонхор	0	0	0	0	1	1.28	0	0.00
	Туул	0	0	0	0	1	2.50	0	0.00
	Энэрэл /халамж.эм/								
	Бусад эмнэлгүд	0	0	0	0	0	0.00	0	
	БЗХО, ДОХ тов	0	0	0	0	0	0.00	0	
	Хувийн эмнэлэг	0	0	0	0	0	0.00	0	
	Хаяг.тод.бус	0	0	0	0	2	0.00	1	
	УБ-ЫН ДҮН	10	0.34	167	5.75	110	0.38	119	0.41
1	АРХАНГАЙ	0		2		3		5	
2	БАЯН-?ЛГИЙ	0		0		0		2	
3	БАЯНХОНГОР	1		2		2		3	
4	БУЛГАН	0		1		4		4	
5	ГОВЬ-АЛТАЙ	0		2		1		4	
6	ДОРНОГОВЬ	0		0		0		2	
7	ДОРНОД	0		4		4		0	
8	ДУҮНДГОВЬ	0		0		2		6	
9	ЗАВХАН	0		1		2		2	
10	?В?РХАНГАЙ	0		4		0		5	
11	?МН?ГОВЬ	0		1		0		0	
12	С?ХБААТАР	0		2		1		0	
13	СЭЛЭНГЭ	2		2		2		4	
14	Т?В	1		5		5		11	
15	УВС	1		0		0		8	
16	ХОВД	0		1		0		1	
17	Х?ВСГ?Л	0		1		4		8	
18	ХЭНТИЙ	0		4		0		4	
19	ДАРХАН-УУЛ	0		0		1		3	
20	ОРХОН	0		3		1		2	
21	ГОВЬС?МБЭР	0		1		1		1	
	Аймгийн д?н	5	0	36	0	33	0.00	75	
	ЕР?НХИЙ ДҮН	15	0.44	203	6.08	143	0.42	194	0.58

	БАЙГУУЛЛАГЫН НЭР	Халдварт ?вчин		Цусан суулга		Улаан эсэргэнэ		Менингит		Нярайн халдвар	
		Бод. Тоо	10000 х?н амд	Бод. Тоо	10000 х?н амд	Бод. Тоо	10000 х?н амд	Бод. Тоо	10000 х?н амд	Бод. Тоо	10000 х?н амд
Дүүргүүд	Чингэлтэй дүрэг	1998	138.42	212	14.69	5	0.35	2	0.14	4	0.28
	Баянгол дүрэг	1794	99.68	176	9.78	5	0.28	0	0.00	0	0.00
	Хан-Уул дүрэг	1455	139.20	142	13.59	8	0.77	1	0.10	1	0.10
	Сонгинохайрханд	3329	138.46	364	15.14	12	0.50	1	0.04	1	0.04
	Сүхбаатар дүрэг	1675	123.15	175	12.87	5	0.37	1	0.07	3	0.22
	Баянзүрх дүрэг	3764	148.19	471	18.54	17	0.67	1	0.04	3	0.12
	Налайх дүрэг	742	240.62	37	12.00	1	0.32	1	0.32	0	0.00
	Багануур дүрэг	578	219.02	28	10.61	1	0.38	0	0.00	0	0.00
Тосгончууд	Багахангай	31	85.38	3	8.26	0	0.00	0	0.00	0	0.00
	Жаргалант	22	34.38	3	4.69	0	0.00	0	0.00	0	0.00
	Гачуурт					0		0		0	
	Хонхор	32	77.58	7	16.97	1	2.42	2	4.85	0	0.00
	Туул	12	33.47	1	2.79	0	0.00	0	0.00	0	0.00
	Энэрэл /халамж.эм/	0		0		0		0		0	
	Бусад эмнэлгүүд	231	0.00	0		0	0.00	0		0	
	БЗХО, ДОХ тов	1282	0.00	0		0	0.00	0		0	
	Хувийн эмнэлэг	1077	0.00	0		0	0.00	0		0	
	Хаяг.тод.бус	0	0.00	0		0	0.00	0		0	
	УБ-ЫН ДҮН	18012	158.80	1619	14.27	55	0.48	9	0.08	12	0.11
1	АРХАНГАЙ	33		4		0		0		0	
2	БАЯН-?ЛГИЙ	2		0		0		0		0	
3	БАЯНХОНГОР	13		0		0		0		0	
4	БУЛГАН	26		4		0		0		1	
5	ГОВЬ-АЛТАЙ	11		0		0		0		0	
6	ДОРНОГОВЬ	17		5		0		0		0	
7	ДОРНОД	18		1		0		0		0	
8	ДУНДГОВЬ	29		2		0		0		0	
9	ЗАВХАН	16		0		0		0		0	
10	?В?РХАНГАЙ	26		2		0		0		0	
11	?МН?ГОВЬ	15		1		0		0		1	
12	С?ХБААТАР	18		4		0		0		0	
13	СЭЛЭНГЭ	71		13		0		0		0	
14	Т?В	229		24		0		0		0	
15	УВС	21		4		1		0		0	
16	ХОВД	15		2		0		0		0	
17	Х?ВСГ?Л	22		8		0		0		0	
18	ХЭНТИЙ	28		6		0		0		0	
19	ДАРХАН-УУЛ	21		4		0		0		0	
20	ОРХОН	25		3		0		0		0	
21	ГОВЬС?МБЭР	7		1		1		0		0	
	Аймгийн д?н	663	0	88		2		0		0	0.00
	ЕР?НХИЙ ДҮН	18675	164.65	1707	15.05	57	0.50	9	0.08	14	0.12

	БАЙГУУЛЛАГЫН НЭР	Гепатит		Салхин цэцэг		Гахай хавдар		Сальмонеллэз		Бруцеллэз	
		Бод. Тоо	10000 хvн амд	Бод. Тоо	10000 хvн амд	Бод. Тоо	10000 хvн амд	Бод. Тоо	10000 хvн амд	Бод. Тоо	10000 хvн амд
Дүүргүүд	Чингэлтэй дvрэг	470	32.56	223	15.45	44	3.05	9	0.62	5	0.35
	Баянгол дvрэг	548	30.45	219	12.17	77	4.28	6	0.33	3	0.17
	Хан-Уул дvрэг	504	48.22	132	12.63	70	6.70	11	1.05	8	0.77
	Сонгинохайрханд	1075	44.71	316	13.14	53	2.20	9	0.37	4	0.17
	Сvхбаатар дvрэг	394	28.97	268	19.70	70	5.15	9	0.66	2	0.15
	Баянзvрх дvрэг	907	35.71	506	19.92	144	5.67	25	0.98	7	0.28
	Налайх дvрэг	239	77.50	5	1.62	3	0.97	0	0.00	5	1.62
	Багануур дvрэг	181	68.59	19	7.20	0	0.00	0	0.00	1	0.38
Тосгонууд	Багахангай	19	52.33	1	2.75	1	2.75	0	0.00	0	0.00
	Жаргалант	14	21.88	1	1.56	1	1.56	0	0.00	0	0.00
	Гачуурт									0	
	Хонхор	10	24.24	4	9.70	0	0.00	1	2.42	1	2.42
	Туул	11	30.68	0	0.00	0	0.00	0	0.00	0	0.00
	Энэрэл /халамж.эм/	0		0		0		0		0	
	Бусад эмнэлгvд	0		0		0		0		0	
	БЗХО, ДОХ тов	0		0		0		0		0	
	Хувийн эмнэлэг	0		0		0		0		0	
	Хаяг.тод.бус	0		0		0		0		0	
	УБ-ЫН ДvН	4372	38.55	1694	14.93	463	4.08	70	0.62	36	0.32
1	АРХАНГАЙ	17		1		2		1		5	
2	БАЯН-?ЛГИЙ	0		2		0		0		0	
3	БАЯНХОНГОР	11		0		1		0		1	
4	БУЛГАН	18		1		0		0		1	
5	ГОВЬ-АЛТАЙ	8		2		0		0		0	
6	ДОРНОГОВЬ	8		3		0		0		0	
7	ДОРНОД	13		2		0		0		1	
8	ДУНДГОВЬ	22		2		0		0		1	
9	ЗАВХАН	14		0		0		0		2	
10	?В?РХАНГАЙ	16		3		1		2		1	
11	?МН?ГОВЬ	7		2		1		1		0	
12	С?ХБААТАР	8		3		1		0		2	
13	СЭЛЭНГЭ	28		3		1		1		3	
14	Т?В	157		10		1		1		3	
15	УВС	12		0		3		0		1	
16	ХОВД	6		3		0		0		1	
17	Х?ВС?Л	8		1		0		0		2	
18	ХЭНТИЙ	12		2		0		1		3	
19	ДАРХАН-УУЛ	14		1		1		0		0	
20	ОРХОН	14		3		1		0		0	
21	ГОВЬС?МБЭР	1		2		1		0		0	
	Аймгийн д?н	394		46		14		7		27	
	ЕР?НХИЙ ДvН	4766	42.02	1740	15.34	477	4.21	77	0.68	63	0.56

	БАЙГУУЛЛАГЫН НЭР	Ёлом		Балнад		ГХА ?вчин		Улаанууд		Хачигт энцефалит	
		Бод. Тоо	10000 хvн амд	Бод. Тоо	10000 хvн амд	Бод. Тоо	10000 хvн амд	Бод. Тоо	10000 хvн амд	Бод. Тоо	10000 хvн амд
Дүүргүүд	Чингэлтэй дvрэг	11	0.76	0	0	96	6.65	1	0.07	0	0.00
	Баянгол дvрэг	9	0.50	1	0	92	5.11	0	0.00	1	0.06
	Хан-Уул дvрэг	4	0.38	0	0	53	5.07	5	0.48	0	0.00
	Сонгинохайрханд	23	0.96	0	0	104	4.33	2	0.08	0	0.00
	Сvхбаатар дvрэг	13	0.96	0	0	117	8.60	2	0.15	0	0.00
	Баянзvрх дvрэг	34	1.34	0	0.00	194	7.64	5	0.20	1	0.04
	Налайх дvрэг	2	0.65	0	0	3	0.97	0	0.00	0	0.00
	Багануур дvрэг	4	1.52	0	0	24	9.09	0	0.00	0	0.00
Тосгонууд	Багахангай	0	0.00	0	0	2	5.51	0	0.00	0	0.00
	Жаргалант	1	1.56	0	0	1	1.56	0	0.00	0	0.00
	Гачуурт	0		0		0		0		0	
	Хонхор	3	7.27	0	0	3	7.27	0	0.00	0	0.00
	Туул	0	0.00	0	0	0	0.00	0	0.00	0	0.00
	Энэрэл /халамж.эм/	0		0		0		0		0	
	Бусад эмнэлгvд	0		0		0		0		0	
	БЗХО, ДОХ тов	0		0		0		0		0	
	Хувийн эмнэлэг	0		0		0		0		0	
	Хаяг.тод.бус	0		0		0		0		0	
	УБ-ЫН ДvН	104	0.92	1	0.01	689	6.07	15	0.13	2	0.02
1	АРХАНГАЙ	2		0		0		0		0	
2	БАЯН-?ЛГИЙ	0		0		0		0		0	
3	БАЯНХОНГОР	0		0		0		0		0	
4	БУЛГАН	0		0		0		0		0	
5	ГОВЬ-АЛТАЙ	0		0		0		0		0	
6	ДОРНОГОВЬ	1		0		0		0		0	
7	ДОРНОД	1		0		0		0		0	
8	ДУНДГОВЬ	1		0		1		0		0	
9	ЗАВХАН	0		0		0		0		0	
10	?В?РХАНГАЙ	0		0		0		0		0	
11	?МН?ГОВЬ	1		0		0		0		0	
12	С?ХБААТАР	0		0		0		0		0	
13	СЭЛЭНГЭ	2		0		4		0		8	
14	Т?В	6		0		1		0		0	
15	УВС	0		0		0		0		0	
16	ХОВД	0		0		0		0		0	
17	Х?ВС?Л	0		0		2		0		0	
18	ХЭНТИЙ	4		0		0		0		0	
19	ДАРХАН-УУЛ	0		0		0		0		0	
20	ОРХОН	1		0		2		0		1	
21	ГОВЬС?МБЭР	0		0		1		0		0	
	Аймгийн д?н	19		0		11		0		9	
	ЕР?НХИЙ ДvН	123	1.08	1	0.01	700	6.17	15	0.13	11	0.10

	БАЙГУУЛЛАГЫН НЭР	Хачигт рикеттикоз		Хачигт боррелёз		Боом		Хоолны хордлого		Халдварт эритема	
		Бод. Тоо	10000 хvн амд	Бод. Тоо	10000 хvн амд	Бод. Тоо	10000 хvн амд	Бод. Тоо	10000 хvн амд	Бод. Тоо	10000 хvн амд
Дүүргүүд	Чингэлтэй дvрэг	0	0.00	0	0.00	0	0.00	12	0.83	0	
	Баянгол дvрэг	0	0.00	1	0.06	1	0.10	16	0.89	0	
	Хан-Уул дvрэг	0	0.00	0	0.00	2	0.08	18	1.72	0	
	Сонгинохайрханд	1	0.04	1	0.04	1	0.07	17	0.71	0	
	Сүхбаатар дvрэг	0	0.00	0	0.00	1	0.04	19	1.40	0	
	Баянзүрх дvрэг	0	0.00	0	0.00	4	1.30	36	1.42	0	
	Налайх дvрэг	0	0.00	0	0.00	1	0.38	0	0.00	0	
	Багануур дvрэг	0	0.00	0	0.00	0	0.00	2	0.76	0	
Тосгонууд	Багахангай	0	0.00	0	0.00	0	0.00	0	0.00	0	
	Жаргалант	0	0.00	0	0.00	0	0.00	1	1.56	0	
	Гачуурт	0		0		0	0.00	0		0	
	Хонхор	0	0.00	0	0.00	0	0.00	0	0.00	0	
	Туул	0	0.00	0	0.00	0	0.00	0	0.00	0	
	Энэрэл /халамж.эм/	0		0		0		0			
	Бусад эмнэлгvд	0		0		0	0.00	0			
	БЗХО, ДОХ тов	0		0		0	0.00	0			
	Хувийн эмнэлэг	0		0		0	0.00	0			
	Хаяг.тод.бус	0		0		0		0			
	УБ-ЫН ДvН	1	0.01	2	0.02	10	0.09	121	1.07	0.00	0.00
1	АРХАНГАЙ	0		0		1		0		0	
2	БАЯН-УЛГИЙ	0		0		0		0		0	
3	БАЯНХОНГОР	0		0		0		0		0	
4	БУЛГАН	1		0		0		0		0	
5	ГОВЬ-АЛТАЙ	0		0		1		0		0	
6	ДОРНОГОВЬ	0		0		0		0		0	
7	ДОРНОД	0		0		0		0		0	
8	ДУНДГОВЬ	0		0		0		0		0	
9	ЗАВХАН	0		0		0		0		0	
10	УВС	1		0		0		0		0	
11	ХУВЬСГААГАЙ	1		0		0		0		0	
12	СЭЛЭНГЭ	0		0		0		0		0	
13	СЭЛЭНГЭ	0		6		1		1		0	
14	ТЭВ	0		0		3		23		0	
15	УВС	0		0		0		0		0	
16	ХОВД	0		0		2		1		0	
17	ХУВСГААГАЙ	0		0		0		0		1	
18	ХЭНТИЙ	0		0		0		0		0	
19	ДАРХАН-УУЛ	0		0		0		1		0	
20	ОРХОН	0		0		0		0		0	
21	ГОВЬСГЭМБЭР	0		0		0		0		0	
	Аймгийн дvн	3		6		8		26		1	
	ЕР-НИЙ ДvН	4	0.04	2	0.02	18	0.16	147	1.30	1	0.01

	БАЙГУУЛЛАГЫН НЭР	Тэмб??		Заг х?йтэн		Шинэ илэрсэн сүрьеэ		М??г?нц?р		Трихомониаз		ДОХ	
		Бод. Тоо	10000 хн амд	Бод. Тоо	10000 хн амд	Бод. Тоо	10000 хн амд	Бод. Тоо	10000 хн амд	Бод. Тоо	10000 хн амд	Бод. Тоо	10000 хн амд
Дүүргүүд	Чингэлтэй дүрэг	347	24.04	102	7.07	306	21.20	16	1.11	133	9.21	0	
	Баянгол дүрэг	222	12.33	57	3.17	283	15.72	9	0.50	68	3.78	0	
	Хан-Уул дүрэг	170	16.26	67	6.41	200	19.13	5	0.48	54	5.17	0	
	Сонгинохайрханд	505	21.00	176	7.32	549	22.83	0	0.00	115	4.78	0	
	Сүхбаатар дүрэг	251	18.45	37	2.72	250	18.38	0	0.00	58	4.26	0	
	Баянзүрх дүрэг	466	18.35	200	7.87	473	18.62	9	0.35	258	10.16	0	
	Налайх дүрэг	49	15.89	43	13.94	52	16.86	204	66.15	97	31.46	0	
	Багануур дүрэг	49	18.57	127	48.12	40	15.16	51	19.33	51	19.33	0	
Тосгонууд	Багахангай	0	0.00	0	0.00	5	13.77	0	0.00	0	0.00	0	
	Жаргалант	0	0.00	0	0.00	0	0.00	0	0.00	0	0.00	0	
	Гачуурт	0						0				0	
	Хонхор	0	0.00	0	0.00	0	0.00	0	0.00	0	0.00	0	
	Туул	0	0.00	0	0.00	0	0.00	0	0.00	0	0.00	0	
	Энэрэл /халамж.эм/	0		0		0		0		0		0	
	Бусад эмнэлгүд	40		49		77		29		36		0	
	БЗХО, ДОХ тов	0		547		0		0		492		17	
	Хувийн эмнэлэг	229		573		0		129		325		0	
	Хаяг.тод.бүс	50		0		0		0		0		0	
	УБ-ЫН ДҮН	2378	20.97	1976	17.42	2283	20.13	452	3.98	1683	14.84	17	0.15
1	АРХАНГАЙ	0		0		0		0		0		0	
2	БАЯН-?ЛГИЙ	0		0		0		0		0		0	
3	БАЯНХОНГОР	0		0		0		0		0		0	
4	БУЛГАН	0		0		0		0		0		0	
5	ГОВЬ-АЛТАЙ	0		0		0		0		0		0	
6	ДОРНОГОВЬ	0		0		0		0		0		0	
7	ДОРНОД	0		0		0		0		0		0	
8	ДУНДГОВЬ	0		0		0		0		0		0	
9	ЗАВХАН	0		0		0		0		0		0	
10	?В?РХАНГАЙ	0		0		0		0		0		0	
11	?МН?ГОВЬ	0		0		0		0		0		0	
12	С?ХБААТАР	0		0		0		0		0		0	
13	СЭЛЭНГЭ	0		0		0		0		0		0	
14	Т?В	0		0		0		0		0		0	
15	УВС	0		0		0		0		0		0	
16	ХОВД	0		0		0		0		0		0	
17	Х?ВСГ?Л	0		0		0		0		0		0	
18	ХЭНТИЙ	0		0		0		0		0		0	
19	ДАРХАН-УУЛ	0		0		0		0		0		0	
20	ОРХОН	0		0		0		0		0		0	
21	ГОВЬС?МБЭР	0		0		0		0		0		0	
	Аймгийн д?н	0		0		0		0		0		0	
	ЕР?НХИЙ ДҮН	2378	20.97	1976	17.42	2283	20.13	452	3.98	1683	14.84	17	0.15

Ор бүхий эмнэлгүүдийн үзүүлэлт 2011 оны эхний 12 сараар

Байгууллагын нэр	Орны тоо	Хэвтсэн ?вчт?н	Гарсан ?вчт?н	Ор хоног	Эмнэлгийн нас баралт	ЭН-ийн хувь
Клиникийн I НЭ	498	20142	19936	171901	345	1.71
Клиникийн II НЭ	190	7110	7072	62466	59	0.83
Клиникийн III НЭ	400	15921	15875	138908	211	1.32
ЭНЭШТ (т?р?х)	256	18843	18811	94319	139	0.74
ЭНЭШТ (х??хэд)	402	18048	17764	146936	176	0.98
СЭКЭ	450	5723	5721	161945	14	0.24
ГСКЭ	420	12170	11857	157484	281	2.31
А?СТ?в	170	5499	5516	55144	1	0.02
Х?АКЭ	300	9310	9276	114127	17	0.18
СКЭ	200	2027	1947	58701	72	3.56
Хавдар суд.т?в	190	7515	7494	66993	61	0.81
УАШУТ?К	105	3518	3521	34152	1	
Клиникийн I? НЭ	276	9197	9122	79315	59	0.64
ТТАХНЭ	196	2108	2089	19048	3	0.14
ТЗНЭ	210	7880	7879	69423	12	0.15
УАУЭСТ	70	2829	2821	28542	0	0.00
СЗҮТ	15	99	99	909	0	0.00
ЦАГДАН ХОРИХ	40	1053	1033	9008	0	0.00
ХБНЭ	115	2864	2839	37281	11	0.39
ЭМЯ-ны харъяа болон бусад эмнэлг??дийн д?н	4503	151856	150672	1506602	1462	0.96
ХУ-ЭМН	78	3583	3562	27120	18	0.50
СХ-ЭМН	158	6148	6048	49616	49	0.80
Ч-ЭМН	227	7289	7240	61755	64	0.88
БГ-ЭМН	60	2402	2410	20677	8	0.33
БН-ЭМН	165	6354	6283	52941	19	0.30
НА-ЭМН	165	6387	6335	53375	21	0.33
БЗДНЭ	250	14802	14672	117892	118	0.80
СБДНЭ	285	13898	13806	102875	46	0.33
СХДНЭ	165	7845	7853	48546	6	0.08
ХУДНЭ	165	6720	6669	51316	22	0.33
Амаржих газар-1	240	18138	18103	74113	44	0.24
Амаржих газар-2	75	8519	8491	31256	15	0.18
Амаржих газар-3	45	7979	7993	25140	20	0.25
СЗКЭ	148	5400	5384	51740	0	0.00
ЭНЭРЭЛ	85	2597	2397	25276	48	1.90
НАРКОЛОГИ	50	2275	2305	18261	0	0.00
АХМАДЫН ЭМНЭЛЭГ	30	1451	1450	11047	0	0.00
ЖАРГАЛАНТ	15	550	551	3700	0	0.00
ГАЧУУРТ	15	481	478	4420	0	0.00
ТУУЛ	15	552	552	3801	0	0.00
БАГАХАНГАЙ	15	514	512	3627	0	0.00
ХОНХОР	12	533	540	3816	0	0.00
НЭМГазрын харъяа эмнэлг??дийн д?н	2463	124417	123634	842310	498	0.40
Хувийн эмнэлэг	1290	58112	57415	423798	91	0.16
Б?ГД	8256	334385	331721	2772710	2050	0.61

Ор бүхий эмнэлгүүдийн үзүүлэлт 2011 оны эхний 12 сараар

Байгууллагын нэр	Хоног болоог?й нас баралт	ДО-ын хувь	Эмчлэгдсэн ?вчт?н	Фонд ашиглалт	Фонд ашиглалтын хувь	Дундаж ор хоног	Орны эргэлт
Клиникийн I НЭ	82	23.77	20211.50	345.18	104.60	8.51	40.59
Клиникийн II НЭ	7	11.86	7120.50	328.77	99.63	8.77	37.48
Клиникийн III НЭ	41	19.43	16003.50	347.27	105.23	8.68	40.01
ЭНЭШТ (т?р?х)	42	30.22	18896.50	368.43	111.65	4.99	73.81
ЭНЭШТ (х??хэд)	17	9.66	17994.00	365.51	110.76	8.17	44.76
СЭКЭ	0		5729.00	359.88	109.05	28.27	12.73
ГСКЭ	84	29.89	12154.00	374.96	113.62	12.96	28.94
А?СТ?в	1		5508.00	324.38	98.30	10.01	32.40
Х?АКЭ	4	23.53	9301.50	380.42	115.28	12.27	31.01
СКЭ	12	16.67	2023.00	293.51	88.94	29.02	10.12
Хавдар суд.т?в	2	3.28	7535.00	352.59	106.85	8.89	39.66
УАШУТ?К	0	0.00	3520.00	325.26	98.56	9.70	33.52
Клиникийн I? НЭ	22	37.29	9189.00	287.37	87.08	8.63	33.29
ТТАХНЭ	0	0.00	2100.00	97.18	29.45	9.07	10.71
ТЗНЭ	1	8.33	7885.50	330.59	100.18	8.80	37.55
УАУЭСТ	0		2825.00	407.74	123.56	10.10	40.36
СЗҮТ	0		99.00	60.60	18.36	0.00	6.60
ЦАГДАН ХОРИХ	0		1043.00	225.20	68.24	8.64	26.08
ХБНЭ	1		2857.00	324.18	98.24	13.05	24.84
ЭМЯ-ны харъяа болон бусад эмнэлг??дийн д?н	316	21.61	151995.00	334.58	101.39	9.91	33.75
ХУ-ЭМН	5	27.78	3581.50	347.69	105.36	7.57	45.92
СХ-ЭМН	8	16.33	6122.50	314.03	95.16	8.10	38.75
Ч-ЭМН	27	42.19	7296.50	272.05	82.44	8.46	32.14
БГ-ЭМН	0	0.00	2410.00	344.62	104.43	8.58	40.17
БН-ЭМН	5	26.32	6328.00	320.85	97.23	8.37	38.35
НА-ЭМН	5	23.81	6371.50	323.48	98.03	8.38	38.62
БЗДНЭ	41	34.75	14796.00	471.57	142.90	7.97	59.18
СБДНЭ	11	23.91	13875.00	360.96	109.38	7.41	48.68
СХДНЭ	2	33.33	7852.00	294.22	89.16	6.18	47.59
ХҮДНЭ	7	31.82	6705.50	311.01	94.24	7.65	40.64
Амаржих газар-1	17	38.64	18142.50	308.80	93.58	4.09	75.59
Амаржих газар-2	1	6.67	8512.50	416.75	126.29	3.67	113.50
Амаржих газар-3	6	30.00	7996.00	558.67	169.29	3.14	177.69
СЗКЭ	0		5392.00	349.59	105.94	9.60	36.43
ЭНЭРЭЛ	7	14.58	2521.00	297.36	90.11	10.03	29.66
НАРКОЛОГИ	0		2290.00	365.22	110.67	7.97	45.80
АХМАДЫН ЭМНЭЛЭГ	0		1450.50	368.23	111.59	7.62	48.35
ЖАРГАЛАНТ	0		550.50	246.67	74.75	6.72	36.70
ГАЧУУРТ	0		479.50	294.67	89.29	9.22	31.97
ТУУЛ	0		552.00	253.40	76.79	6.89	36.80
БАГАХАНГАЙ	0		513.00	241.80	73.27	7.07	34.20
ХОНХОР	0		536.50	318.00	96.36	7.11	44.71
НЭМГазрын харъяа эмнэлг??дийн д?н	142	28.51	124274.50	341.99	103.63	6.78	50.46
Хувийн эмнэлэг	8	8.79	57809.00	328.53	99.55	7.33	44.81
Б?ГД	468	22.83	334078.00	335.84	101.77	8.30	40.46

Хувийн хэвшлийн эрүүл мэндийн байгуулагуудын

зарим үзүүлэлтүүд

2011 оны эхний 12 сарын байдлаар Нийслэлийн эрүүл мэндийн газраас үйл ажиллагаа эрхлэх зөвшөөрөл авсан хувийн хэвшлийн эмнэлгүүдээр 671575 хүн үйлчлүүлсэн байна.

Хувийн хэвшлийн эмнэлгүүдэд нийт 1671072 үзлэг хийгдсэнээс 97.1 хувийг амбулаторит, 3,3 хувийг урьдчилан сэргийлэх үзлэг, 0.1 хувийг гэрийн дуудлагаар, 0.3 хувийг идэвхтэй хяналтын үзлэг эзэлж байна.

Нийслэлийн хэмжээнд үйл ажиллагаа буй хувийн хэвшлийн эмнэлэгт 643 эх төрж, 647 хүүхэд амьд төрсөн ба 2.5 хувь нь 2500 граммаас доош жинтэй төрсөн байна. Гурван гал эмнэлэгт амьгүй төрөлтийн 2 тохиолдол, Таны төлөө бид эмнэлэгт 0-6 хоногтой нэг нярайн эндэгдэл бүртгэгдсэн байна.

Нийслэлийн хэмжээнд ЭМЯ болон Нийслэлийн Эрүүл Мэндийн Газраас үйл ажиллагаа явуулах тусгай зөвшөөрөл бүхий эмнэлгүүдэд нийт 105 нас баралт бүртгэгдсэнийн 89,5 хувь нь ЭМЯ -наас зөвшөөрөл авсан хувийн хэвшлийн эмнэлгүүдэд, 11 тохиолдол нь буюу 10,5 хувь нь Нийслэлийн Эрүүл Мэндийн Газрын харьяа хувийн хэвшлийн эмнэлэгт бүртгэгдсэнээс эмнэлгийн нас баралтын 91, үүнээс хоног болоогүй нас баралтын 8 тохиолдол бүртгэгдсэн байна.

ЭМЯ –наас үйл ажиллагаа эрхлэх тусгай зөвшөөрөл авсан хувийн хэвшлийн ортой эмнэлгүүдэд 18719 хүн хэвтэж эмчлүүлсэн бол Нийслэлийн эрүүл мэндийн газраас үйл ажиллагаа эрхлэх тусгай зөвшөөрөл авсан хувийн хэвшлийн эмнэлгүүдэд 39090,0 хүн эмчлүүлсэн ба ор ашиглалтын хувь 82,48, дундаж ор хоног 7,61, орны эргэлт 35,76 байна.

2011 оны хувийн эмнэлгүүдийн орны үзүүлэлт					2011 оны эхний 12 сараар /							
№	Эмнэлгийн нэр	Ор	Хэвтсэн	Гарсан	Ор хоног	Эмчлэгдсэн ?вчт?н	ДОХ	Орны эргэлт	ОФА	ОФА-ын хувь	Эмнэлгийн нас баралтын Хоног	болгоог?й нас баралтын хувь
1	Ануухай	10	2	2	8	2	4	0.2	0.8	0.242	0	0
2	Амин-Эрдэнэ	10	246	246	2333	246	9.48374	24.6	233.3	70.7	0	0
4	Авецина	43	1220	1238	10456	1229	8.50773	28.5814	243.16	73.69	0	0
5	АВМА	10	430	431	3080	430.5	7.15447	43.05	308	93.33	0	0
8	АСЭ	10	642	642	3154	642	4.91277	64.2	315.4	95.58	0	0
10	Баянгол	50	1731	1738	12208	1734.5	7.03834	34.69	244.16	73.99	0	0
11	Буянт оношилгоо	25	822	823	6543	822.5	7.95502	32.9	261.72	79.31	0	0
12	Бурам номиун	15	653	651	4696	652	7.20245	43.4667	313.07	94.87	0	0
13	Буянт-Ээж	15	711	719	6048	715	8.45874	47.6667	403.2	122.2	0	0
14	Б?сг?й	10	463	468	3046	465.5	6.5435	46.55	304.6	92.3	0	0
15	Гэгээмед	10	419	419	3219	419	7.68258	41.9	321.9	97.55	0	0
16	Гэрэлдагуулагч	6	96	96	683	96	7.11458	16	113.83	34.49	0	0
17	далд-Увидас	10	491	491	3637	491	7.40733	49.1	363.7	110.2	0	0
18	дангал	10	358	359	2617	358.5	7.29986	35.85	261.7	79.3	0	0
19	дархан-Оточ	40	572	573	5149	572.5	8.99389	14.3125	128.73	39.01	0	0
20	Далд засал	10	444	433	4003	438.5	9.12885	43.85	400.3	121.3	0	0
21	делфин-Эйч	15	199	205	1813	202	8.97525	13.4667	120.87	36.63	0	0
22	Жинст 10 ор	25	1111	1104	9792	1107.5	8.84153	44.3	391.68	118.7	0	0
23	Замбага трейд	10	335	331	2992	333	8.98498	33.3	299.2	90.67	0	0
24	З?тгэл найдвар	10	466	467	3863	466.5	8.28081	46.65	386.3	117.1	0	0
25	Зуун наст	20	844	842	6295	843	7.46738	42.15	314.75	95.38	0	0
26	Идэрмэг	10	148	148	1424	148	9.62162	14.8	142.4	43.15	0	0
27	Ивэн	13	466	465	2853	465.5	6.12889	35.8077	219.46	66.5	0	0
28	Корсан	8	432	433	2910	432.5	6.72832	54.0625	363.75	110.2	0	0
29	Ливерген	15	502	489	4195	496	8.45766	33.0667	279.67	84.75	0.20161	0
30	М?нг?н чагнуур	13	623	621	4868	622	7.82637	47.8462	374.46	113.5	0	0
31	Манал-Оточ	8	236	234	2193	235	9.33191	29.375	274.13	83.07	0	0
32	Мангут	18	966	960	7185	963	7.46106	53.5	399.17	121	0	0
33	Мишээлбурам	20	503	503	6240	503	12.4056	25.15	312	94.55	0	0
34	Мон-Мэс	18	747	756	5102	752.5	6.78007	41.8056	283.44	85.89	0.26578	50
35	М?нх-Оньч	15	515	517	3962	516	7.67829	34.4	264.13	80.04	0	0
36	М?нхийн ус	15	443	439	3443	441	7.80726	29.4	229.53	69.56	0	0
37	Натул	11	520	521	3812	520.5	7.32373	47.3182	346.55	105	0	0
38	Номун	65	3294	3302	20488	3301	6.2066	50.7846	315.2	95.52	0.18176	33.33333
39	Орбита	15	665	663	3167	664	4.76958	44.2667	211.13	63.98	0	0
40	Ортопед	10	359	359	1857	359	5.1727	35.9	185.7	56.27	0	0

2011 оны хувийн эмнэлгүүдийн орны үзүүлэлт						2011 оны эхний 12 сараар /						
№	Эмнэлгийн нэр	Ор	Хэвтсэн	Гарсан	Ор хоног	Эмчлэгдсэн ?вчт?н	ДОХ	Орны эргэлт	ОФА	ОФА-ын хувь	Эмнэлгийн нас баралтын Хонго	болоог?й нас баралтын хувь
41	САНТЭ	5	36	36	36	36	1	7.2	7.2	2.182	0	0
42	Сорогзон	18	525	519	4439	522	8.50383	29	246.61	74.73	0	0
43	С?йжин	8	80	80	99	80	1.2375	10	12.375	3.75	0	0
44	Сэрсэндэмид	10	353	352	2971	352.5	8.42837	35.25	297.1	90.03	0	0
45	"Си Жи Эс" ХХК CGS	20	806	800	6459	803.5	8.03858	40.175	322.95	97.86	0.12446	0
46	Солонго	5	161	161	415	161	2.57764	32.2	83	25.15	0	0
47	Таны т?л?? бид	30	1512	1509	8921	1511	5.90404	50.3667	297.37	90.11	0.06618	100
48	Талимаа	20	563	563	3968	563	7.04796	28.15	198.4	60.12	0	0
49	Топуна	15	607	602	5036	604.5	8.33085	40.3	335.73	101.7	0	0
50	Туйплин / Эрин /	20	1020	1015	7441	1017.5	7.31302	50.875	372.05	112.7	0	0
51	Т?мэншанд	10	407	403	3161	405	7.80494	40.5	316.1	95.79	0	0
52	Увидаст байгал	8	335	335	2718	335	8.11343	41.875	339.75	103	0	0
53	Флошийп	30	807	809	7545	808	9.33787	26.9333	251.5	76.21	0	0
54	Х?м??н	19	502	505	4700	503.5	9.33466	26.5	247.37	74.96	0	0
55	Хасу манал	10	391	400	3552	395.5	8.98104	39.55	355.2	107.6	0	0
56	Хатагтай	15	1027	1040	5420	1033.5	5.24432	68.9	361.33	109.5	0	0
57	Хоржимиза	15	431	428	4012	429.5	9.34109	28.6333	267.47	81.05	0	0
58	Хулж боржгон	10	337	332	3430	334.5	10.2541	33.45	343	103.9	0	0
59	Халиунтолгой	18	573	585	4634	579	8.00345	32.1667	257.44	78.01	0	0
60	Хазаадай	10	408	408	2163	408	5.30147	40.8	216.3	65.55	0	0
61	ЦНС	15	393	392	3619	392.5	9.22038	26.1667	241.27	73.11	0	0
62	Чимэж?д	10	475	480	3366	477.5	7.04921	47.75	336.6	102	0	0
63	Чимэг-Оюу	10	372	372	3126	372	8.40323	37.2	312.6	94.73	0	0
64	Шагдарс?рэн	10	505	502	4433	503.5	8.80437	50.35	443.3	134.3	0	0
65	Э-Энд-Би	15	0	18	0	9	0	0.6	0	0	0	0
67	Энх-Ану	20	568	560	4807	564	8.52305	28.2	240.35	72.83	0	0
68	Энхийн т?л??	8	0	0	0	0	0	0	0	0	0	0
69	Энхжил	30	864	858	7358	861	8.54588	28.7	245.27	74.32	0	0
70	Энх-Ундрага	15	1608	1579	13080	1593.5	8.20835	106.233	872	264.2	0	0
71	Энх саруул	8	275	275	2750	275	10	34.375	343.75	104.2	0	0
72	Энэрэл мамоц	8	321	323	2006	322	6.22981	40.25	250.75	75.98	0	0
73	Их зайсан	30	167	167	1259	167	7.53892	5.56667	41.967	12.72	0	0
	Аюурбейд	20	143	140	1240	141.5	8.76325	7.075	62	18.79	0	0
	Д?н	1113	39233	39236	297498	39240	7.5815	35.2561	267.29	81	0.02803	36.36364

