



НИЙСЛЭЛИЙН ЭРҮҮЛ МЭНДИЙН ГАЗАР

# НИЙСЛЭЛИЙН ХҮН АМЫН ЭРҮҮЛ МЭНДИЙН ҮЗҮҮЛЭЛТ

**2012 оны 1 сар**

Улаанбаатар хот.

2012 он.

**Эрүүл мэндийн үзүүлэлт**

**2011.2012 он**

**Эхний 1 сараар**

N:	Үзүүлэлт	Нэгж	2011 оны хотын дүн	2012 оны хотын дүн	Зөрүү	2011 оны УБ-ын нийт дүн	2012 оны УБ-ын нийт дүн	Зөрүү	
1	Нийт хүн амын тоо	Бодит тоо	1134254	1184197	49943	1134254	1184197	49943	
2	Төрсөн эх	Бодит тоо	1990	2416	426	2296	2802	506	
3	Амьд төрсөн хүүхэд	Бодит тоо	1998	2421	423	2308	2807	499	
4	Амьгүй төрсөн хүүхэд	Бодит тоо	12	10	-2	13	15	2	
		1000 амьд төрөлтөнд	6.03	4.14	-1.89	5.66	5.35	-0.31	
5	Гэрийн төрөлт	Бодит тоо	7	9	2	10	13	3	
		Хувь	0.35	0.37	0.02	0.44	0.46	0.02	
6	Жирэмсний эрт хяналтын хувь	Хувь	79.12	88.5	9.38	79.12	88.5	9.38	
7	Нийт нас баралт	Бодит тоо	586	583	-3	646	638	-8	
8	Эмнэлгийн нас баралт	Бодит тоо	46	41	-5	155	156	1	
		Хувь	0.47	0.29	-0.18	0.65	0.57	-0.08	
9	Хоног болоогүй нас баралт	Бодит тоо	16	10	-6	33	30	-3	
		Хувь	34.78	24.39	-10.39	21.29	19.23	-2.06	
10	Нялхсын эндэгдэл	Бодит тоо	26	25	-1	38	35	-3	
		1000 амьд төрсөн хүүхдэд	13.01	10.33	-2.68	16.46	12.47	-3.99	
	Нярайн эндэгдлийн түвшин	Бодит тоо	14	17	3	24	27	3	
		1000 амьд төрсөн хүүхдэд	7.01	7.02	0.01	10.40		16.60	
		Нялхсын эндэгдэлд эзлэх хувь	53.85	68.00	14.15	63.16	77.14	13.98	
	Үүнээс	Нярайн эрт үеийн нас баралт	Бодит тоо	13	16	3	21	20	-1
			Хувь	92.86	94.12	1.26	87.50	74.07	-13.43
		Нярайн хожуу үеийн нас баралт	Бодит тоо	1	1	0	3	7	4
			Хувь	7.14	5.88	-1.26	12.50	25.93	13.43
	11	1-5 хүртэлх насны хүүхдийн эндэгдэл	Бодит тоо	6	7	1	8	9	1
1000 амьд төрсөн хүүхдэд			3	2.89	-0.11	3.46	3.2	-0.26	
1-5 хүртэлх насны хүүхдийн эндэгдэл шалтгаанаар		Өвчний улмаас	5	4	-1	7	6	-1	
		Осол гэмтлээр	1	3	2	1	3	2	
12	Эхийн эндэгдэл	Бодит тоо	0	1	1	0	2	2	
		1000 амьд төрсөн эхэд	0	0.41	0.41	0	0.71	0.71	
13	Ашигласан ор	Бодит тоо	2031	3794	1763	7824	8274	450	
14	Эмчлэгдсэн өвчтөн	Бодит тоо	9883	14165.5	4282.5	23786	27504.5	3718.5	
15	Орны фонд ашиглалт	Хувь	125.53	100.69	-24.84	95.9	101.49	5.59	
16	Ор хоног	Бодит тоо	70114	105064	34950	206339	230933	24594	
17	Дундаж ор хоног	Бодит тоо	7.09	7.41	0.32	8.67	8.4	-0.27	
18	Орны эргэлт	Бодит тоо	4.87	3.73	-1.14	3.04	3.32	0.28	
19	Амбулаторын үзлэг	Бодит тоо	607821	638205	30384	607821	757585	28399	
20	Урьдчилан сэргийлэх үзлэгийн хувь	Хувь	35.25	37.24	1.99	35.25	33.66	-1.05	

**Эрүүл мэндийн үзүүлэлт**

2011.2012 он

Эхний 1 сараар

N:	Үзүүлэлт	Нэгж	2011 оны хотын дүн	2012 оны хотын дүн	Зөрүү	2011 оны УБ-ын нийт дүн	2012 оны УБ-ын нийт дүн	Зөрүү
21	Халдварт өвчин бүгд	Бодит тоо	1096	1688	592	1138	1722	634
		10000 хүн амд	9.663	14.3	4.6	10.0	14.54	4.93
УННЭЭС	Гепатит	Бодит тоо	342	436	94	342	460	118
		10000 хүн амд	3.02	3.68	0.67	3.02	3.88	0.87
	Менингит	Бодит тоо	0	0	0	0	0	0
		10000 хүн амд	0	0	0	0	0	0
	Цусан суулга	Бодит тоо	87	92	5	94	96	2
		10000 хүн амд	0.77	0.78	0.01	0.83	0.81	-0.02
	Гахай хавдар	Бодит тоо	123	164	41	125	166	41
		10000 хүн амд	1.08	1.38	0.30	1.10	1.40	0.30
	Сальменелёз	Бодит тоо	15	248	233	16	248	232
		10000 хүн амд	0.13	2.09	1.96	0.14	2.09	1.95
	Улаанэсэргэнэ	Бодит тоо	6	1	-5	6	1	-5
		10000 хүн амд	0.05	0.01	-0.04	0.05	0.01	-0.04
	Хоолны хордлого	Бодит тоо	3	11	8	3	11	8
		10000 хүн амд	0.03	0.09	0.07	0.03	0.09	0.07
	Ёлом	Бодит тоо	1	4	3	1	4	3
		10000 хүн амд	0.01	0.03	0.02	0.01	0.03	0.02
	Улаанууд	Бодит тоо	7	10	3	7	12	5
		10000 хүн амд	0.06	0.08	0.02	0.06	0.10	0.04
	УЛААНУУД	Бодит тоо	0	0	0	0	0	0
		10000 хүн амд	0	0	0	0	0	0
	Бруцеллёз	Бодит тоо	2	0	-2	14	0	-14
		10000 хүн амд	0.02	0.00	-0.02	0.12	0.00	-0.12
	Нярайн халдвар	Бодит тоо	0	0	0	0	0	0
		10000 хүн амд	0	0	0	0	0	0
	Гар хөл амны өвчин	Бодит тоо	4	45	41	4	45	41
		10000 хүн амд	0.04	0.38	0.34	0.04	0.38	0.34
	Тэмбүү	Бодит тоо	159	197	38	159	197	38
		10000 хүн амд	1.40	1.66	0.26	1.40	1.66	0.26
	Заг хүйтэн	Бодит тоо	130	134	4	130	134	4
		10000 хүн амд	1.15	1.13	-0.01	1.15	1.13	-0.01
	Трихомониаз	Бодит тоо	39	142	103	39	142	103
		10000 хүн амд	0.34	1.20	0.86	0.34	1.20	0.86
Шинээр илэрсэн сүрьеэ	Бодит тоо	178	185	7	178	185	7	
	10000 хүн амд	1.57	1.56	-0.01	1.57	1.56	-0.01	
Дох	Бодит тоо	0	2	2	0	2	2	
	10000 хүн амд	0.00	0.02	0.02	0.00	0.02	0.02	

## Эх хүүхдийн эрүүл мэндийн үзүүлэлт

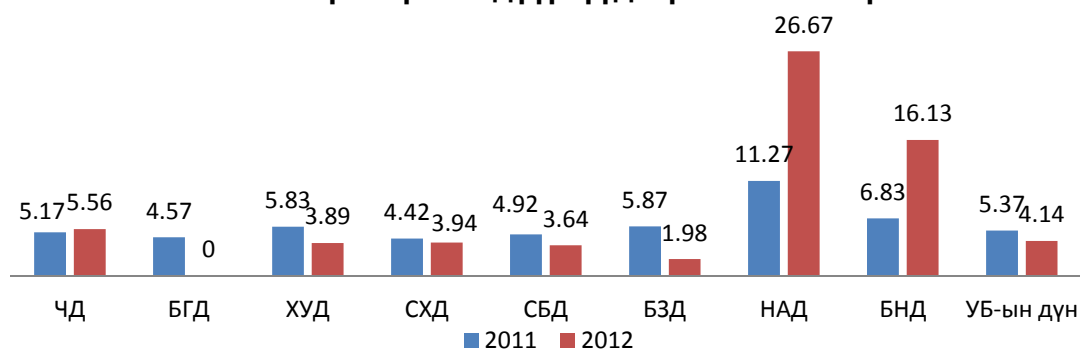
(2012 оны эхний 1 сарын байдлаар)

2012 оны эхний 1 сард 2802 эх төрсөн ба өмнөх оны мөн үетэй харьцуулахад 506 тохиолдлоор нэмэгдсэн байна. Төрсөн эхчүүдийн 0,46 хувь нь гэртээ төржээ. Чингэлтэй, Баянзүрх, Хан-Уул дүүргүүдэд гэрийн төрөлтийн эзлэх хувь хотын дундаж / 0.37/-аас өндөр байна.

Нийт амьд төрсөн 2807 хүүхдийн 52,2 хувь хүү, 47,8 хувь нь охин төрж 88,5 хувь 1 цагийн дотор хөхөө амласан байна. Төрсөн нярайн 4.45 хувь нь 2500 граммаас бага жинтэй төржээ.

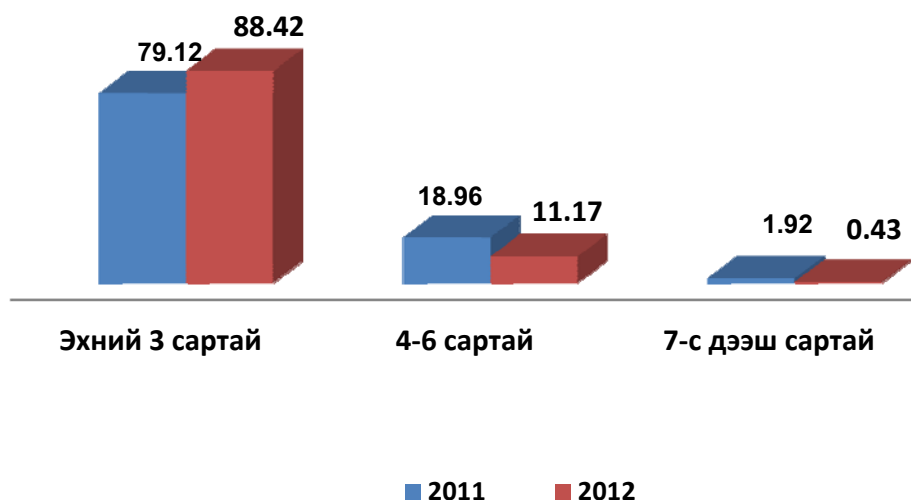
Амьгүй төрөлт 1000 амьд төрөлтөнд 5.35 байгаа нь өмнөх оноос 0,3-оор буурсан байна. Амьгүй төрөлт Налайх, Багануур, Чингэлтэй дүүргүүдэд хотын дундаж/4,14/ их байна.

### Амьгүй төрөлт /дүүргүүдээр/ эхний 1 сар



Жирэмсний хяналтанд хамрагдсан эхчүүдийн 88,4 хувь нь жирэмсний эрт үедээ буюу эхний 3 сартайдаа, 0,43 хувь нь 7 ба түүнээс дээш сартай хяналтанд хамрагджээ. Жирэмсний эрт хяналтын хувь Сүхбаатар дүүрэг /86,5/, ЧД/85.4/, БГД/85.1/, БНД/84.3/, НАД/76.1/, Багахангай/60,0/ байгаа нь хотын дундаж / 88,4/-аас доогуур байна.

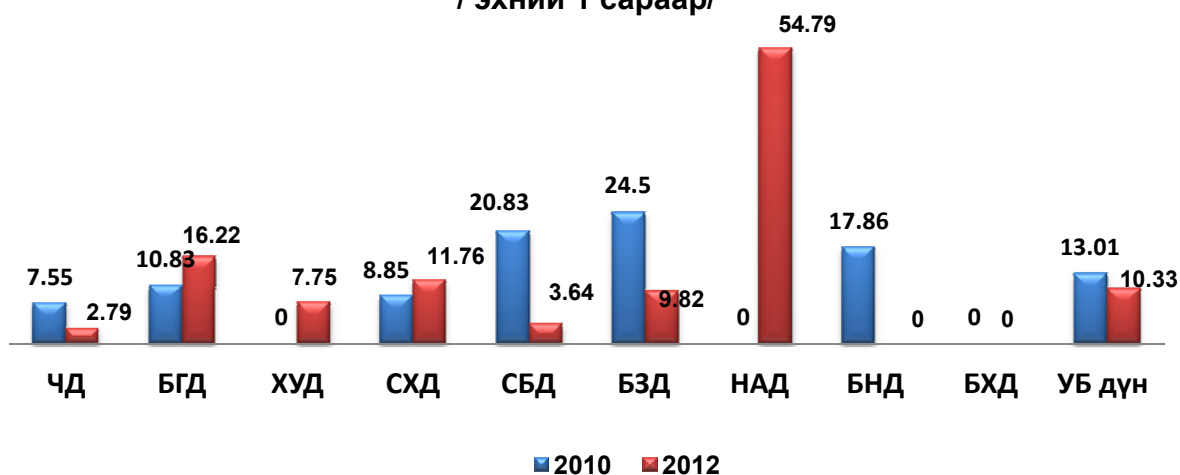
### Жирэмсний хяналтын хувь



Шинээр хяналтанд орсон нийт жирэмсэн эхчүүдийн 99,3 хувь нь цусны ерөнхий шинжилгээнд хамрагдаж 2,9 хувь нь цус багадалттай гэсэн үзүүлэлттэй, 98,9 хувь нь БЗДХ-ын шинжилгээнд хамрагдаж 4.2хувьд нь БЗДХалдвар эерэг гарсан байна.

Нялхасын эндэгдэл амьд төрсөн 1000 хүүхдэд харьцуулахад 12.47 байгаа нь өмнөх оны мөн үеэс 3,99-оор буурсан байна. Үүнээс нярайн эндэгдэл 77,14 хувийг, нярайн эрт үеийн нас баралт 74,0 хувийг, нярайн хожуу үеийн нас баралт 25,93 хувийг эзэлж байна.

**Нялхасын эндэгдэл /дүүргээр харьцуулахад / эхний 1 сараар/**



Нялхасын эндэгдэл Налайх/ 54,79/, Баянгол /16,22/, Сонгинохайрхан/11,76/ байгаа нь Улаанбаатар хотын дунджаас /10,33/ -аас өндөр байна.

**Эх,хүүхдийн эндэгдэл / 2012 оны эхний1 сарын байдлаар/**

	Эмнэлгийн нэр	Нас баралт					
		Эхийн эндэгдэл	1 хүртэлх насны хүүхдийн эндэгдэл	Үүнээс			1-5 хүртэлх насны хүүхдийн эндэгдэл
				0-7 хоногтой	7-28 хоногтой	29-1 хүртэлх настай	
1	БЗДНЭМТ	0	1	0	0	1	0
2	НадНЭТ	0	3	1	1	1	0
3	1-р амаржих	0	2	2	0	0	0
4	2-р амаржих	0	3	2	1	0	0
5	3-р амаржих	1	1	1	0	0	0
6	СХДНЭ	0	1	0	0	1	0
<b>НЭМГ-ын харьяа эмнэлгүүдийн дүн</b>		<b>1</b>	<b>11</b>	<b>6</b>	<b>2</b>	<b>3</b>	<b>0</b>

**Эх,хүүхдийн эндэгдэл  
/ 2012 оны эхний 1 сарын байдлаар/**

	Эмнэлгийн нэр	Нас баралт					1-5 хүртэлх насны хүүхдийн эндэгдэл
		Эхийн эндэгдэл	1 хүртэлх насны хүүхдийн эндэгдэл	Үүнээс			
				0-7 хоногтой	7-28 хоногтой	29-1 хүртэлх настай	
1	ЭХЭМҮТөв	0	22	14	5	3	5
2	Шүүх эмнэлэг	0	2	0	0	2	1
3	ХӨСҮТөв	0	0	0	0	0	1
4	ГССЗҮТөв	0	0	0	0	0	2
5	УКТЭ	1	0	0	0	0	0
<b>ЭМЯ-ны харьяа эмнэлгүүдийн дүн</b>		<b>1</b>	<b>24</b>	<b>14</b>	<b>5</b>	<b>5</b>	<b>9</b>

**Эх хүүхдийн эрүүл мэндийн үзүүлэлт  
/эхний 1 сараар/**



## Хүүхдийн өсөлт хөгжил, хоол тэжээлийн мэдээ

2012 оны 1 сард 5хүртэлх насны хүүхдийн 74,7 хувийг өсөлтийн хяналтанд хамруулснаас 0,35 хувь нь туранхай, 0.26 хувь нь тураалтай, 12,5хувь нь өсөлтийн хоцрогдолттой байна. Өсөлтийн хяналтанд хамрагдсан хүүхдийн 3,64 хувь нь тэжээвэр 1.50 хувь нь нь А аминдэм, 36.8 хувь нь Д аминдэм, 20.7 хувь нь олон найрлагат бичил тэжээл хэрэглэсэн байна. Хөгжлийн сааталтай 56 хүүхэд хяналтанд хамрагдсан байна.

Үзүүлэлт		Бүгд		Нас, хүйсээр										
				0-5 сар		6-11 сар		12-23 сар		24-35 сар		36-59 сар		
		эр	эм	эр	эм	эр	эм	эр	эм	эр	эм	эр	эм	
А		1	2	3	4	5	6	7	8	9	10	11	12	
Хамралт	Нийт хүүхдийн тоо	52347	52705	7488	7407	8021	8001	12412	12518	10384	10542	14042	14237	
	Тухайн сард өсөлтийн хяналтанд хамрагдсан хүүхдийн тоо	39028	38786	6966	6942	7285	7191	9197	9180	6992	6860	8588	8613	
Өсөлтийн үзүүлэлт	Өндөр/нас	< -2SD	4889	4794	1493	1415	1314	1340	1018	975	571	593	493	471
		< -3SD	47	50	14	12	7	7	11	23	10	5	5	3
	Жин/ өндөр	< -2SD	106	102	19	16	18	17	39	42	20	18	10	9
		< -3SD	33	31	4	5	9	4	13	15	4	6	3	1
	Жин/нас	< -2SD	69	65	15	9	16	17	27	23	6	11	5	5
		< -3SD	39	30	7	6	11	5	10	15	10	3	1	1
	Биеийн жингийн индекс	< -2SD	19	14	6	5	5	3	6	2	1	3	1	1
		< -3SD	6	9	2	0	3	4	0	5	0	0	1	0
Хөгжлийн сааталтай хүүхдийн тоо		34	22	2	0	1	1	8	7	8	4	15	10	
Аминдэм, бичил бодисын хангалт	А аминдэм уусан хүүхэд	619	554	13	17	191	188	202	218	147	71	66	60	
	Д аминдэм уусан хүүхэд	14331	14353	4159	4154	4491	4418	5376	5610	263	127	42	44	
	Олон найрлагат бичил тэжээлийг хэрэглэсэн хүүхэд	8113	8053	1320	1238	2415	2433	3206	3175	1004	1038	168	169	
	Эхийн сүүгээр дагнан хооллосон хүүхэд	6302	6282	5164	5171	613	617	448	421	74	71	3	2	
	Тэжээвэр хүүхэд	1463	1376	1449	1362	14	14	0	0	0	0	0	0	
	Холимог хооллолт	340	363	325	340	15	23	0	0	0	0	0	0	
	Нэмэгдэл хоолоор хооллосон хүүхэд	6096	5938	81	76	4627	4555	391	364	400	392	597	551	
Өвчлөл	Амьсгалын цочмог халдвар	3917	4075	497	471	1770	1912	576	676	602	585	472	431	
	Суулгалт	342	337	91	81	84	86	80	88	52	57	35	25	
	Жингээ алдахад хүргэж буй бусад өвчин	3	7	1	1	1	2	1	3	0	0	0	1	
Гэмтэлтэй хүүхдийн тоо		4	2	1	0	0	0	1	1	1	1	1	0	

## Амбулатори, стационарын тусламж

### үйлчилгээний үзүүлэлт

Ор бүхий эмнэлэгт 27504,5 хүн хэвтэн эмчлүүлж, 230933 ор хоног ашигласан бөгөөд ор ашиглалтын хувь 101.5, дундаж ор хоног 8.40, орны эргэлт 3.32 байна. Өмнөх онтой харьцуулахад ор ашиглалтын хувь 5,6 хувиар өссөн байна. Үүнээс Нийслэлийн эрүүл мэндийн газрын харьяа ор бүхий эмнэлгүүдийн орны фонд ашиглалтын хувь 100.69, орны эргэлт 3,73, дундаж ор хоног 7.41 байна. 2012 оны эхний 1 сарын байдлаар нийт үзлэгийн 34,2, хувийг урьдчилан сэргийлэх үзлэг, 8,23 хувийг идэвхтэй хяналтын үзлэг, 27,42 хувийг гэрийн идэвхтэй хяналтын үзлэг эзэлж байна.

### Эмнэлгүүдийн амбулатори, поликлиникийн үзүүлэлт /2012 оны эхний 1 сарын байдлаар/

	Эмнэлгийн нэр	Нийт үзлэг	Үүнээс урьдчилан сэргийлэх	Урьдчилан сэргийлэх үзлэгийн хувь	Өвчний учир амбулаторит	Бүртгэгдсэн өвчлөл		
						Халдварт бус өвчлөл	шинээр бүртгэгдсэн хорт хавдар	шинээр бүртгэгдсэн осол гэмтэлийн өвчлөл
1	БГДНЭМТ	75000	31783	42,38	18153	2557	3	50
2	БЗДНЭМТ	92884	38182	41,11	27598	923	28	6
3	СХДНЭМТ	133717	58261	43,57	37264	759	7	60
4	СБДНЭМТ	56265	19680	34,98	18392	2605	5	32
5	ХУДНЭМТ	60229	23625	39,23	18060	2104	5	195
6	ЧДНЭМТ	69814	30676	43,94	16426	1486	4	54
7	НадНЭТ	14687	2694	18,34	6020	366	4	23
8	БНДНЭТ	21087	6579	31,20	10048	2165	0	59
<b>Дүүргүүдийн дүн</b>		<b>523683</b>	<b>211480</b>	<b>40,38</b>	<b>151961</b>	<b>12965</b>	<b>56</b>	<b>479</b>
9	ЗХКТЭ	7107	3876	54,54	3220	683		99
10	ТТАХНЭ	10467	3786	36,17	6676	810		62
11	ТЗНЭ	22222	11519	51,84	9326	1804		76
12	УАУЭСТөв	1780	376	21,12	1362	0		0
13	ШЭНЭСТ	7914	1231	15,55	6682	0		0
14	ХНМӨСТөв	5933	4163	70,17	817	0		0
15	СЗҮТөв	294		0,00	294	0		0
16	Энэрэл	2359	49	2,08	2214	241		0
<b>Бусад эмнэлгүүдийн дүн</b>		<b>58076</b>	<b>25000</b>	<b>43,05</b>	<b>30591</b>	<b>3538</b>	<b>0</b>	<b>237</b>



**Эмнэлгүүдийн амбулатори, поликлиникийн үзүүлэлт  
/2012 оны эхний 1 сарын байдлаар/**

Эмнэлгийн нэр		Нийт үзлэг	Үүнээс урьдчилан сэргийлэх	Урьдчилан сэргийлэх үзлэгийн хувь	Өвчний учир амбулаторит	Бүртгэгдсэн өвчлөл		
						Халдварт бус өвчлөл	шинээр бүртгэгдсэн хорт хавдар	шинээр бүртгэгдсэн осол гэмтэлийн өвчлөл
18	Жаргалант	1236	563	45,55	534	68		0
19	Гачуурт	113	47	41,59	66	7		0
20	Туул	1501	229	15,26	752	65		0
21	Хонхор	1065	162	15,21	548	45		0
<b>Тосгоны эмнэлгүүдийн дүн</b>		<b>4450</b>	<b>1049</b>	<b>23,57</b>	<b>2225</b>	<b>247</b>	<b>0</b>	<b>2</b>
<b>Хувийн эмнэлэг</b>		51996	137	<b>0,26</b>	51787	0	0	0
<b>ЭМЯ-ны харьяа эмнэлгүүдийн дүн</b>		119380	17115	<b>14,34</b>	93636	29406	58	5798
<b>Бүгд үзлэг</b>		<b>757585</b>	<b>254781</b>	<b>34,20</b>	<b>330200</b>	<b>46156</b>	<b>114</b>	<b>6516</b>

**Яаралтай түргэн тусламжийн үйлчилгээ**

2012 оны эхний 1 сарын байдлаар 23319 дуудлага хүлээн авч үйлчилсэний ба 1.38 хувь нь алсын дуудлага эзэлж байна. Нийт дуудлагын 80.7 хувийг гэнэтийн өвчлөлийн, 9.77 хувийг төрөхийн, 12.4 хувийг осол гэмтлийн дуудлага эзэлж байна. Гэнэтийн өвчлөлийн дуудлагад 21.6 хувийг цусны эргэлтийн тогтолцооны өвчин, 26.4 хувийг хоол боловсруулах замын өвчлөлүүд зонхилж байна. Осол гэмтлийн дуудлагын 23.7 хувь нь гудамжны, 4.88 хувь нь зам тээврийн осол, 3.45 хувь нь амиа хорлосон, 1.5 хувь нь бусдад хорлогдсон, 2.3 хувь нь үйлдвэрийн осол, 0.07 хувь нь спортын, 35.0 хувийг бусад осол эзэлж байна.

Осол, гэнэтийн өвчлөлийн дуудлагын 97.5 хувь нь тусламж авч чадалгүй, 2,5 хувь нь анхан шатны тусламж үйлчилгээ аваад эндсэн байна. Дуудлага хүлээн аваад 20 минутанд очсон дуудлага 34.5 хувийг эзэлж байна.

**Нийт нас баралт**

2012 оны эхний 1 сарын байдлаар Улаанбаатар хотод нийт 638 нас баралтын тохиолдол бүртгэгдсэн ба өнгөрсөн оны мөн үеэс 8 тохиолдлоор буюу 1,25 хувиар буурсан байна. Нийт нас баралтын 46.53 хувь нь ЭМЯ-ны харьяа улсын болон хувийн хэвшлийн эмнэлэгт, 53.46 хувь нь НЭМГ мэдээ өгдөг улсын болон хувийн хэвшлийн эмнэлэгт бүртгэгдсэн байна. Эмнэлгийн нас баралтын 156 тохиолдол бүртгэгдсэн нь өмнөх оны мөн үеийн түвшинд буюу 0,08 хувиар, хоног болоогүй нас баралт 3 тохиолдлоор буюу 2,06 -иар буурсан үзүүлэлттэй байна. Эмнэлгийн нас баралтын 73,7 хувь нь ЭМЯ-ны харьяа улсын болон хувийн эмнэлгүүдэд, 21.8 хувь нь Нийслэлийн эрүүл мэндийн газрын харьяа улсын болон хувийн хэвшлийн эмнэлэгт, 4.5 хувь нь бусад /KL-4/ эмнэлэгт бүртгэгдсэн байна.

Нийслэлийн эрүүл мэндийн газрын харьяа эмнэлгүүдэд эмнэлгийн нас баралтын 41 тохиолдол бүртгэгдсэний 24.39 хувь нь хоног болоогүй эндсэн байна.

**ОР БҮХИЙ ЭМНЭЛГҮҮДИЙН ҮЗҮҮЛЭЛТ 2012 ОНЫ ЭХНИЙ 1 САРААР**

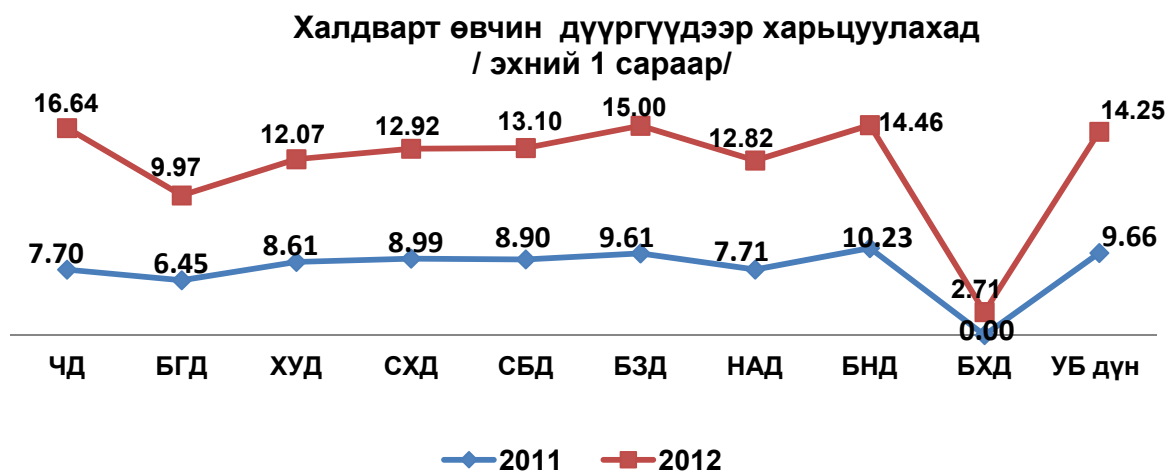
N:	Байгууллагын нэр	Орны тоо	Хэвтсэн өвчтөн	Гарсан өвчтөн	Ор хоног	Эмнэлгийн нас баралт	ЭН-ийн хувь
1	Клиникийн I НЭ	498	1833	1615	14387	29	1.67
2	Клиникийн II НЭ	190	638	569	5414	3	0.50
3	Клиникийн III НЭ	400	1642	1342	11806	14	0.93
4	ЭНЭШТ (төрөх)	256	1568	1549	8223	14	0.89
5	ЭНЭШТ (хүүхэд)	402	1697	1573	13530	17	1.03
6	СЭМҮТ	450	545	445	13874	2	0.40
7	ГССЗКЭ	420	1046	981	13209	23	2.24
8	АӨСТөв	170	538	463	4863	0	0.00
9	ХӨАКЭ	300	769	748	9904	3	0.39
10	СКЭ	200	173	133	5121	6	3.85
11	Хавдар суд.төв	190	681	615	5376	4	0.62
12	УАШУТҮК	105	292	278	2806	0	0.00
<b>ЭМЯ-ны харъяа эмнэлгүүдийн дүн</b>		<b>3581</b>	<b>11422</b>	<b>10311</b>	<b>108513</b>	<b>115</b>	<b>1.05</b>
1	Клиникийн IV НЭ	278	950	843	7315	7	0.78
2	ТТАХНЭ	196	276	292	2617	0	0.00
3	ТЗНЭ	210	775	687	6574	0	0.00
4	ЦХБНЭ	40	79	89	850	0	0.00
5	ХБНЭ	175	0	0	0	0	
<b>ЭМЯ-ны харъяа бусад эмнэлгүүдийн дүн</b>		<b>899</b>	<b>2080</b>	<b>1911</b>	<b>17356</b>	<b>7</b>	<b>0.35</b>
1	ХУ-ЭМН	78	367	330	2677	0	0.00
2	СХ-ЭМН	188	862	832	6806	2	0.24
3	Ч-ЭМН	227	792	678	9290	0	0.00
4	БГ-ЭМН	60	232	218	1714	1	0.44
5	БН-ЭМН	165	801	793	6360	0	0.00
6	НА-ЭМН	165	750	701	5971	2	0.28
7	СБДНЭ	285	1325	1263	9489	8	0.62
8	СХДНЭ	165	862	838	5465	1	0.12
9	ХУДНЭ	165	675	657	5261	2	0.30
10	Амаржих газар-1	240	1674	1608	6420	2	0.12
11	Амаржих газар-2	75	686	672	3017	3	0.44
12	Амаржих газар-3	45	710	693	2213	2	0.28
13	Энэрэл	85	199	194	2151	0	0.00
14	Наркологи	50	226	192	1749	0	0.00
15	УАУЭСТөв	70	264	230	2383	0	0.00
16	СЗҮТ	15	37	57	404	0	0.00
17	Жаргалант	15	58	52	363	0	0.00
18	Гачуурт	17	49	46	468	0	0.00
19	Туул	15	66	62	456	0	0.00
20	Багахангай	15	42	51	253	0	0.00
21	Хонхор	12	65	62	388	0	0.00
<b>НЭМГазрын харъяа эмнэлгүүдийн дүн</b>		<b>2152</b>	<b>10375</b>	<b>9899</b>	<b>70621</b>	<b>23</b>	<b>0.23</b>
22	БЗДНЭ	310	1388	1341	10625	10	0.73
23	СЗКНЭ	148	470	455	4434	0	0.00
24	Хувийн эмнэлэгүүд	1184	2768	2433	19384	1	0.04
26	<b>БҮГД</b>	<b>8274</b>	<b>28503</b>	<b>26350</b>	<b>230933</b>	<b>156</b>	<b>0.57</b>

**ОР БҮХИЙ ЭМНЭЛГҮҮДИЙН ҮЗҮҮЛЭЛТ 2012 ОНЫ ЭХНИЙ 1 САРААР**

N:	Байгууллагын нэр	Хоног болоогүй нас баралт	ДО-ын хувь	Эмчлэгдсэн өвчтөн	Фонд ашиглалт	Фонд ашиглалтын хувь	Дундаж ор хоног	Орны эргэлт
1	Клиникийн I НЭ	3	10.34	1738.50	28.89	105.05	8.28	3.49
2	Клиникийн II НЭ	0	0.00	605.00	28.49	103.62	8.95	3.18
3	Клиникийн III НЭ	3	21.43	1499.00	29.52	107.33	7.88	3.75
4	ЭНЭШТ (төрөх)	4	28.57	1565.50	32.12	116.80	5.25	6.12
5	ЭНЭШТ (хүүхэд)	3	17.65	1643.50	33.66	122.39	8.23	4.09
6	СЭМҮТ	0	0.00	496.00	30.83	112.11	27.97	1.10
7	ГССЗКЭ	5	21.74	1025.00	31.45	114.36	12.89	2.44
8	АӨСТөв	0	0.00	500.50	28.61	104.02	9.72	2.94
9	ХӨАКЭ	0	0.00	760.00	33.01	120.05	13.03	2.53
10	СКЭ	2	33.33	156.00	25.61	93.11	32.83	0.78
11	Хавдар суд.төв	0	0.00	650.00	28.29	102.89	8.27	3.42
12	УАШУТҮК	0	0.00	285.00	26.72	97.18	9.85	2.71
<b>ЭМЯ-ны харъяа эмнэлгүүдийн дүн</b>		<b>20</b>	<b>17.39</b>	<b>10924.00</b>	<b>30.30</b>	<b>110.19</b>	<b>9.93</b>	<b>3.05</b>
1	Клиникийн IY НЭ	0	0.00	900.00	26.31	95.68	8.13	3.24
2	ТТАХНЭ	0	0.00	284.00	13.35	48.55	9.21	1.45
3	ТЗНЭ	0	0.00	731.00	31.30	113.84	8.99	3.48
4	ЦХБНЭ	0	0.00	84.00	21.25	77.27	10.12	2.10
5	ХБНЭ	0	0.00	0.00	0.00	0.00	0.00	0.00
<b>ЭМЯ-ны харъяа бусад эмнэлгүүдийн дүн</b>		<b>0</b>	<b>0.00</b>	<b>1999.00</b>	<b>19.31</b>	<b>70.20</b>	<b>8.68</b>	<b>2.22</b>
1	ХУ-ЭМН	0	0.00	348.50	34.32	124.80	7.68	4.47
2	СХ-ЭМН	0	0.00	848.00	36.20	131.64	8.03	4.51
3	Ч-ЭМН	0	0.00	735.00	40.93	148.82	12.64	3.24
4	БГ-ЭМН	0	0.00	225.50	28.57	103.88	7.60	3.76
5	БН-ЭМН	0	0.00	797.00	38.55	140.17	7.98	4.83
6	НА-ЭМН	0	0.00	726.50	36.19	131.59	8.22	4.40
7	СБДНЭ	2	25.00	1298.00	33.29	121.07	7.31	4.55
8	СХДНЭ	0	0.00	850.50	33.12	120.44	6.43	5.15
9	ХУДНЭ	1	50.00	667.00	31.88	115.94	7.89	4.04
10	Амаржих газар-1	1	50.00	1642.00	26.75	97.27	3.91	6.84
11	Амаржих газар-2	1	33.33	680.50	40.23	146.28	4.43	9.07
12	Амаржих газар-3	1	50.00	702.50	49.18	178.83	3.15	15.61
13	Энэрэл	0	0.00	196.50	25.31	92.02	10.95	2.31
14	Наркологи	0	0.00	209.00	34.98	127.20	8.37	4.18
15	УАУЭСТөв	0	0.00	247.00	34.04	123.79	9.65	3.53
16	СЗҮТ	0	0.00	47.00	26.93	97.94	8.60	3.13
17	Жаргалант	0	0.00	55.00	24.20	88.00	6.60	3.67
18	Гачуурт	0	0.00	47.50	27.53	100.11	9.85	2.79
19	Туул	0	0.00	64.00	30.40	110.55	7.13	4.27
20	Багахангай	0	0.00	46.50	16.87	61.33	5.44	3.10
21	Хонхор	0	0.00	63.50	32.33	117.58	6.11	5.29
<b>НЭМГазрын харъяа эмнэлгүүдийн дүн</b>		<b>6</b>	<b>26.09</b>	<b>10148.50</b>	<b>32.82</b>	<b>119.33</b>	<b>6.96</b>	<b>4.72</b>
22	БЗДНЭ	4	40.00	1369.50	34.27	124.63	7.76	4.42
23	СЗКНЭ	0	0.00	462.50	29.96	108.94	9.59	3.13
24	Хувийн эмнэлэгүүд	0	0.00	2601.00	16.37	59.53	7.45	2.20
<b>БҮГД</b>		<b>30</b>	<b>19.23</b>	<b>27504.50</b>	<b>27.91</b>	<b>101.49</b>	<b>8.40</b>	<b>3.32</b>

## Халдварт өвчин

Халдварт өвчин нийт 1722 тохиолдол бүртгэгдсэн нь 10000 хүн амд харьцуулахад 14,56 байгаа нь өмнөх оны мөн үеэс 584 тохиолдлоор буюу 10000 хүн амд 4,93-оор нэмэгдсэн байна.



Нийт халдварт өвчний 32,5 хувийг гэдэсний халдварт өвчнүүд, 27,7 хувийг бэлгийн замын халдварт өвчнүүд, 28,2 хувийг амьсгалын замын халдварт өвчнүүд тус тус эзэлж байна. Вируст гепатит нийт халдварт өвчний 26,71 хувийг эзэлж байгаа ба өмнөх оны мөн үеэс 118 тохиолдлоор 10000 хүн амд 0,87-оор нэмэгдсэн байна. Гепатитын өвчлөл Налайх, Хан-Уул, Чингэлтэй, Сонгинохайрхан дүүргүүдэд хотын дунджаас өндөр үзүүлэлтэй байна.

**Эрүүл мэндийн үзүүлэлт 2012 оны эхний 1 сараар**

№	БАЙГУУЛЛАГЫН НЭР	Нийт хүн ам	Төрсөн эх	Амьд төрсөн нярай	Нийт нас баралт	0-1 хүртэлх насны хүүхдийн эндэгдэл		1-5 хүртэлх насны хүүхдийн эндэгдэл	
						Бодит тоо	Амьд 1000 хүүхдэд	Бодит тоо	Амьд 1000 хүүхдэд
1	БГДНЭМТ	188607.5	369	370	70	6	16.22	0	0.00
2	БЗДНЭМТ	274643	505	509	110	5	9.82	3	5.89
3	СХДНЭМТ	254702	508	510	137	6	11.76	2	3.92
4	СБДНЭМТ	137375.5	275	275	66	1	3.64	1	3.64
5	ХУДНЭМТ	115949	257	258	48	2	7.75	0	0.00
6	ЧДНЭМТ	150277.5	360	359	93	1	2.79	1	2.79
7	НадНЭТ	31985.5	75	73	24	4	54.79	0	0.00
8	БНДНЭТ	26970	62	62	7	0	0.00	0	0.00
9	Багахангай	3687	5	5	0	0	0.00	0	0.00
10	<b>Дүүргүүдийн дүн</b>	<b>1184197</b>	<b>2416</b>	<b>2421</b>	<b>555</b>	<b>25</b>	<b>10.33</b>	<b>7</b>	<b>2.89</b>
11	Энэрэл /халамж.эм/		0	0	0	0	0.00	0	0.00
12	Бусад эмнэлгүүд		0	0	0	0	0.00	0	0.00
13	Нийслэлийн ЭМГ-ын харьяа хувийн эмнэлэг		0	0	0	0	0.00	0	0.00
14	<b>Нийслэлийн ЭМГ-ын харьяа эмнэлгүүдийн дүн</b>	<b>1184197</b>	<b>2416</b>	<b>2421</b>	<b>555</b>	<b>25</b>	<b>10.33</b>	<b>7</b>	<b>2.89</b>
15	БЗХӨ, ДОХ төв		0	0	0	0	0.00	0	0.00
16	Хаяг, тодорхойгүй		0	0	28	0	0.00	0	0.00
17	<b>Улаанбаатарын дүн</b>	<b>1184197</b>	<b>2416</b>	<b>2421</b>	<b>583</b>	<b>25</b>	<b>10.33</b>	<b>7</b>	<b>2.89</b>
18	Аймгуудын дүн		386	386	55	10	25.91	2	5.18
19	<b>ЕРӨНХИЙ ДҮН</b>	<b>1184197</b>	<b>2802</b>	<b>2807</b>	<b>638</b>	<b>35</b>	<b>12.47</b>	<b>9</b>	<b>3.21</b>

**Эрүүл мэндийн үзүүлэлт 2012 оны эхний 1 сараар**

№	БАЙГУУЛЛАГЫН НЭР	Эхийн эндэгдэл		Амьгүй төрөлт		Гэрийн төрөлт		Хяналтгүй төрөлт	
		Бодит тоо	төрсөн 1000 эхэд	Бодит тоо	1000 төрөлтөнд	Бодит тоо	Хувь	Бодит тоо	Хувь
1	БГДНЭМТ	0	0.00	0	0.00	1	0.27	2	0.54
2	БЗДНЭМТ	1	1.98	1	1.98	3	0.59	4	0.79
3	СХДНЭМТ	0	0.00	2	3.94	0	0.00	1	0.20
4	СБДНЭМТ	0	0.00	1	3.64	1	0.36	1	0.36
5	ХУДНЭМТ	0	0.00	1	3.89	1	0.39	0	0.00
6	ЧДНЭМТ	0	0.00	2	5.56	3	0.83	0	0.00
7	НадНЭТ	0	0.00	2	26.67	0	0.00	2	2.67
8	БНДНЭТ	0	0.00	1	16.13	0	0.00	0	0.00
9	Багахангай	0	0.00	0	0.00	0	0.00	0	0.00
10	<b>Дүүргүүдийн дүн</b>	<b>1</b>	<b>0.41</b>	<b>10</b>	<b>4.14</b>	<b>9</b>	<b>0.37</b>	<b>10</b>	<b>0.41</b>
11	Энэрэл /халамж.эм/	0	0.00	0	0.00	0	0.00	0	0.00
12	Бусад эмнэлгүүд	0	0.00	0	0.00	0	0.00	0	0.00
13	Нийслэлийн ЭМГ-ын харьяа хувийн эмнэлэг	0	0.00	0	0.00	0	0.00	0	0.00
14	<b>Нийслэлийн ЭМГ-ын харьяа эмнэлгүүдийн дүн</b>	<b>1</b>	<b>0.41</b>	<b>10</b>	<b>4.14</b>	<b>9</b>	<b>0.37</b>	<b>10</b>	<b>0.41</b>
15	БЗХӨ, ДОХ төв	0	0.00	0	0.00	0	0.00	0	0.00
16	Хаяг, тодорхойгүй	0	0.00	0	0.00	0	0.00	0	0.00
17	<b>Улаанбаатарын дүн</b>	<b>1</b>	<b>0.41</b>	<b>10</b>	<b>4.14</b>	<b>9</b>	<b>0.37</b>	<b>10</b>	<b>0.41</b>
18	Аймгуудын дүн	1	2.59	5	12.95	4	1.04	9	2.33
19	<b>ЕРӨНХИЙ ДҮН</b>	<b>2</b>	<b>0.71</b>	<b>15</b>	<b>5.35</b>	<b>13</b>	<b>0.46</b>	<b>19</b>	<b>0.68</b>

**Эрүүл мэндийн үзүүлэлт 2012 оны эхний 1 сараар**

№	БАЙГУУЛЛАГЫН НЭР	Халдварт өвчин		Гепатит		Цусан суулга		Сальмонеллэз	
		Бодит тоо	10000 хүн амд	Бодит тоо	10000 хүн амд	Бодит тоо	10000 хүн амд	Бодит тоо	10000 хүн амд
1	БГДНЭМТ	188	9.97	54	2.86	12	0.64	0	0.00
2	БЗДНЭМТ	412	15.00	75	2.73	25	0.91	1	0.04
3	СХДНЭМТ	329	12.92	107	4.20	25	0.98	0	0.00
4	СБДНЭМТ	180	13.10	34	2.47	8	0.58	0	0.00
5	ХУДНЭМТ	140	12.07	65	5.61	6	0.52	0	0.00
6	ЧДНЭМТ	250	16.64	78	5.19	15	1.00	0	0.00
7	НадНЭТ	41	12.82	23	7.19	0	0.00	0	0.00
8	БНДНЭТ	39	14.46	0	0.00	0	0.00	0	0.00
9	Багахангай	1	2.71	0	0.00	1	2.71	0	0.00
10	<b>Дүүргүүдийн дүн</b>	<b>1580</b>	<b>13.34</b>	<b>436</b>	3.68	<b>92</b>	0.78	<b>1</b>	0.01
11	Энэрэл /халамж.эм/	3	0.00	0	0.00	0	0.00	0	0.00
12	Бусад эмнэлгүүд	1	0.00	0	0.00	0	0.00	0	0.00
13	Нийслэлийн ЭМГ- ын харьяа хувийн эмнэлэг	0	0.00	0	0.00	0	0.00	0	0.00
14	<b>Нийслэлийн ЭМГ- ын харьяа эмнэлгүүдийн дүн</b>	<b>1584</b>	<b>13.38</b>	<b>436</b>	3.68	<b>92</b>	0.78	<b>1</b>	0.01
15	БЗХӨ, ДОХ төв	104	0.00	0	0.00	0	0.00	0	0.00
16	Хаяг, тодорхойгүй	0	0.00	0	0.00	0	0.00	0	0.00
17	<b>Улаанбаатарын дүн</b>	<b>1688</b>	14.25	<b>436</b>	3.68	<b>92</b>	0.78	<b>1</b>	0.01
18	Аймгуудын дүн	34	0.00	24	0.00	4	0.00	0	0.00
19	<b>ЕРӨНХИЙ ДҮН</b>	<b>1722</b>	14.54	<b>460</b>	3.88	<b>96</b>	0.81	<b>1</b>	0.01

**Эрүүл мэндийн үзүүлэлт 2012 оны эхний 1 сараар**

№	БАЙГУУЛЛАГЫН НЭР	Хүнснээс гаралтай бактерт хордлого		Менингит		Салхин цэцэг		Гахай хавдар	
		Бодит тоо	10000 хүн амд	Бодит тоо	10000 хүн амд	Бодит тоо	10000 хүн амд	Бодит тоо	10000 хүн амд
1	БГДНЭМТ	0	0.00	0	0.00	20	1.06	46	2.44
2	БЗДНЭМТ	2	0.07	0	0.00	58	2.11	73	2.66
3	СХДНЭМТ	2	0.08	0	0.00	39	1.53	19	0.75
4	СБДНЭМТ	0	0.00	0	0.00	19	1.38	56	4.08
5	ХУДНЭМТ	0	0.00	0	0.00	12	1.03	22	1.90
6	ЧДНЭМТ	0	0.00	0	0.00	15	1.00	32	2.13
7	НаДНЭТ	0	0.00	0	0.00	1	0.31	0	0.00
8	БНДНЭТ	0	0.00	0	0.00	0	0.00	0	0.00
9	Багахангай	0	0.00	0	0.00	0	0.00	0	0.00
10	<b>Дүүргүүдийн дүн</b>	<b>4</b>	<b>0.03</b>	<b>0</b>	<b>0.00</b>	<b>164</b>	<b>1.38</b>	<b>248</b>	<b>2.09</b>
11	Энэрэл /халамж.эм/	0	0.00	0	0.00	0	0.00	0	0.00
12	Бусад эмнэлгүүд	0	0.00	0	0.00	0	0.00	0	0.00
13	Нийслэлийн ЭМГ- ын харьяа хувийн эмнэлэг	0	0.00	0	0.00	0	0.00	0	0.00
14	<b>Нийслэлийн ЭМГ-ын харьяа эмнэлгүүдийн дүн</b>	<b>4</b>	<b>0.03</b>	<b>0</b>	<b>0.00</b>	<b>164</b>	<b>1.38</b>	<b>248</b>	<b>2.09</b>
15	БЗХӨ, ДОХ төв	0	0.00	0	0.00	0	0.00	0	0.00
16	Хаяг, тодорхойгүй	0	0.00	0	0.00	0	0.00	0	0.00
17	<b>Улаанбаатарын дүн</b>	<b>4</b>	<b>0.03</b>	<b>0</b>	<b>0.00</b>	<b>164</b>	<b>1.38</b>	<b>248</b>	<b>2.09</b>
18	Аймгуудын дүн	0	0.00	0	0.00	2	0.00	1	0.00
19	<b>ЕРӨНХИЙ ДҮН</b>	<b>4</b>	<b>0.03</b>	<b>0</b>	<b>0.00</b>	<b>166</b>	<b>1.40</b>	<b>249</b>	<b>2.10</b>



**Эрүүл мэндийн үзүүлэлт 2012 оны эхний 1 сараар**

№	БАЙГУУЛЛАГЫН НЭР	Улаан эсэргэнэ		Нярайн халдвар		Ёлом		Улаанууд	
		Бодит тоо	10000 хүн амд	Бодит тоо	10000 хүн амд	Бодит тоо	10000 хүн амд	Бодит тоо	10000 хүн амд
1	БГДНЭМТ	2	0.11	0	0.00	1	0.05	0	0.00
2	БЗДНЭМТ	4	0.15	0	0.00	0	0.00	0	0.00
3	СХДНЭМТ	1	0.04	0	0.00	2	0.08	0	0.00
4	СБДНЭМТ	0	0.00	0	0.00	2	0.15	0	0.00
5	ХУДНЭМТ	2	0.17	0	0.00	2	0.17	0	0.00
6	ЧДНЭМТ	2	0.13	0	0.00	3	0.20	0	0.00
7	НадНЭТ	0	0.00	0	0.00	0	0.00	0	0.00
8	БНДНЭТ	0	0.00	0	0.00	0	0.00	0	0.00
9	Багахангай	0	0.00	0	0.00	0	0.00	0	0.00
10	<b>Дүүргүүдийн дүн</b>	11	0.09	0	0.00	<b>10</b>	0.08	0	0.00
11	Энэрэл /халамж.эм/	0	0.00	0	0.00	0	0.00	0	0.00
12	Бусад эмнэлгүүд	0	0.00	0	0.00	0	0.00	0	0.00
13	Нийслэлийн ЭМГ- ын харьяа хувийн эмнэлэг	0	0.00	0	0.00	0	0.00	0	0.00
14	<b>Нийслэлийн ЭМГ- ын харьяа эмнэлгүүдийн дүн</b>	<b>11</b>	0.09	0	0.00	<b>10</b>	0.08	0	0.00
15	БЗХӨ, ДОХ төв	0	0.00	0	0.00	0	0.00	0	0.00
16	Хаяг, тодорхойгүй	0	0.00	0	0.00	0	0.00	0	0.00
17	<b>Улаанбаатарын дүн</b>	<b>11</b>	0.09	0	0.00	<b>10</b>	0.08	0	0.00
18	Аймгуудын дүн	1	0.00	0	0.00	2	0.00	0	0.00
19	<b>ЕРӨНХИЙ ДҮН</b>	<b>12</b>	0.10	0	0.00	<b>12</b>	0.10	0	0.00

**Эрүүл мэндийн үзүүлэлт 2012 оны эхний 1 сараар**

№	БАЙГУУЛЛАГЫН НЭР	Бруцеллэз		ГХАӨ		Хачигт энцефалит		Хачигт рикеттикоз	
		Бодит тоо	10000 хүн амд	Бодит тоо	10000 хүн амд	Бодит тоо	10000 хүн амд	Бодит тоо	10000 хүн амд
1	БГДНЭМТ	0	0.00	7	0.37	0	0.00	0	0.00
2	БЗДНЭМТ	0	0.00	24	0.87	0	0.00	0	0.00
3	СХДНЭМТ	0	0.00	2	0.08	0	0.00	0	0.00
4	СБДНЭМТ	0	0.00	2	0.15	0	0.00	0	0.00
5	ХУДНЭМТ	0	0.00	2	0.17	0	0.00	0	0.00
6	ЧДНЭМТ	0	0.00	8	0.53	0	0.00	0	0.00
7	НадНЭТ	0	0.00	0	0.00	0	0.00	0	0.00
8	БНДНЭТ	0	0.00	0	0.00	0	0.00	0	0.00
9	Багахангай	0	0.00	0	0.00	0	0.00	0	0.00
10	<b>Дүүргүүдийн дүн</b>	0	0.00	<b>45</b>	0.38	0	0.00	0	0.00
11	Энэрэл /халамж.эм/	0	0.00	0	0.00	0	0.00	0	0.00
12	Бусад эмнэлгүүд	0	0.00	0	0.00	0	0.00	0	0.00
13	Нийслэлийн ЭМГ-ын харьяа хувийн эмнэлэг	0	0.00	0	0.00	0	0.00	0	0.00
14	<b>Нийслэлийн ЭМГ-ын харьяа эмнэлгүүдийн дүн</b>	0	0.00	<b>45</b>	0.38	0	0.00	0	0.00
15	БЗХӨ, ДОХ төв	0	0.00	0	0.00	0	0.00	0	0.00
16	Хаяг, тодорхойгүй	0	0.00	0	0.00	0	0.00	0	0.00
17	<b>Улаанбаатарын дүн</b>	0	0.00	<b>45</b>	0.38	0	0.00	0	0.00
18	Аймгуудын дүн	0	0.00	0	0.00	0	0.00	0	0.00
19	<b>ЕРӨНХИЙ ДҮН</b>	0	0.00	<b>45</b>	0.38	0	0.00	0	0.00

**Эрүүл мэндийн үзүүлэлт 2012 оны эхний 1 сараар**

№	БАЙГУУЛЛАГЫН НЭР	Боом		ТЭМБҮҮ		ЗАГ ХҮЙТЭН		Шинэ илэрсэн сүрьеэ	
		Бодит тоо	10000 хүн амд	Бодит тоо	10000 хүн амд	Бодит тоо	10000 хүн амд	Бодит тоо	10000 хүн амд
1	БГДНЭМТ	0	0.00	15	0.80	6	0.32	21	1.11
2	БЗДНЭМТ	0	0.00	41	1.49	19	0.69	51	1.86
3	СХДНЭМТ	0	0.00	37	1.45	23	0.90	50	1.96
4	СБДНЭМТ	0	0.00	25	1.82	8	0.58	17	1.24
5	ХУДНЭМТ	0	0.00	11	0.95	3	0.26	8	0.69
6	ЧДНЭМТ	0	0.00	41	2.73	17	1.13	30	2.00
7	НаДНЭТ	0	0.00	2	0.63	2	0.63	3	0.94
8	БНДНЭТ	0	0.00	8	2.97	13	4.82	2	0.74
9	Багахангай	0	0.00	0	0.00	0	0.00	0	0.00
10	<b>Дүүргүүдийн дүн</b>	0	0.00	180	1.52	91	0.77	<b>182</b>	1.54
11	Энэрэл /халамж.эм/	0	0.00	0	0.00	0	0.00	3	0.00
12	Бусад эмнэлгүүд	0	0.00	0	0.00	1	0.00	0	0.00
13	Нийслэлийн ЭМГ- ын харьяа хувийн эмнэлэг	0	0.00	0	0.00	0	0.00	0	0.00
14	<b>Нийслэлийн ЭМГ-ын харьяа эмнэлгүүдийн дүн</b>	0	0.00	<b>180</b>	1.52	<b>92</b>	0.78	<b>185</b>	1.56
15	БЗХӨ, ДОХ төв	0	0.00	17	0.00	42	0.00	0	0.00
16	Хаяг, тодорхойгүй	0	0.00	0	0.00	0	0.00	0	0.00
17	<b>Улаанбаатарын дүн</b>	0	0.00	<b>197</b>	1.66	<b>134</b>	1.13	<b>185</b>	1.56
18	Аймгуудын дүн	0	0.00	0	0.00	0	0.00	0	0.00
19	<b>ЕРӨНХИЙ ДҮН</b>	0	0.00	<b>197</b>	1.66	<b>134</b>	1.13	<b>185</b>	1.56

**Эрүүл мэндийн үзүүлэлт 2012 оны эхний 1 сараар**

№	БАЙГУУЛЛАГЫН НЭР	МӨӨГӨНЦӨР		ТРИХОМОНИАЗ		ДОХ	
		Бодит тоо	10000 хүн амд	Бодит тоо	10000 хүн амд	Бодит тоо	10000 хүн амд
1	БГДНЭМТ	1	0.05	3	0.16	0	0.00
2	БЗДНЭМТ	4	0.15	35	1.27	0	0.00
3	СХДНЭМТ	2	0.08	20	0.79	0	0.00
4	СБДНЭМТ	0	0.00	9	0.66	0	0.00
5	ХУДНЭМТ	3	0.26	4	0.34	0	0.00
6	ЧДНЭМТ	0	0.00	9	0.60	0	0.00
7	НадНЭТ	2	0.63	8	2.50	0	0.00
8	БНДНЭТ	4	1.48	12	4.45	0	0.00
9	Багахангай	0	0.00	0	0.00	0	0.00
10	<b>Дүүргүүдийн дүн</b>	<b>16</b>	0.14	100	0.84	0	0.00
11	Энэрэл /халамж.эм/	0	0.00	0	0.00	0	0.00
12	Бусад эмнэлгүүд	0	0.00	0	0.00	0	0.00
13	Нийслэлийн ЭМГ-ын харьяа хувийн эмнэлэг	0	0.00	0	0.00	0	0.00
14	<b>Нийслэлийн ЭМГ-ын харьяа эмнэлгүүдийн дүн</b>	<b>16</b>	0.14	<b>100</b>	0.84	0	0.00
15	БЗХӨ, ДОХ төв	0	0.00	43	0.00	2	0.00
16	Хаяг, тодорхойгүй	0	0.00	0	0.00	<b>0</b>	0.00
17	<b>Улаанбаатарын дүн</b>	<b>16</b>	0.14	<b>143</b>	1.21	<b>2</b>	8.26
18	Аймгуудын дүн	0	0.00	0	0.00	0	0.00
19	<b>ЕРӨНХИЙ ДҮН</b>	<b>16</b>	0.14	<b>143</b>	1.21	<b>2</b>	7.13

**2012 оны хувийн эмнэлэгүүдийн орны үзүүлэлт**

№	Эмнэлгийн нэр	Хэвтсэн	Гарсан	Ор хоног	Эмчлэгдсэн өвчтөн	Дундаж ор хоног	Орны эргэлт	ОФА	ОФА %
1	Амин-Эрдэнэ	28	22	263	25	10.52	2.50	26.3	95.64
2	АСЭ	72	63	306	67.5	4.53	6.75	30.6	111.3
3	Баянгол	147	145	1015	146	6.95	2.92	20.3	73.82
4	дархан-Оточ	78	60	521	69	7.55	1.73	13.025	47.36
5	Далд засал	113	71	631	92	6.86	9.20	63.1	229.5
6	делфин-Эйч	26	18	160	22	7.27	1.47	10.667	38.79
7	Жинст 10 ор	95	89	881	92	9.58	3.68	35.24	128.1
8	Замбага трейд	43	39	347	41	8.46	4.10	34.7	126.2
9	Зүтгэл найдвар	40	38	0	39	0.00	3.90	0	0
10	Зуун наст	105	99	712	102	6.98	5.10	35.6	129.5
11	Идэрмэг	13	13	126	13	9.69	1.30	12.6	45.82
12	Их зайсан	37	30	213	33.5	6.36	1.12	7.1	25.82
13	Корсан	42	36	267	39	6.85	3.90	26.7	97.09
14	Ливерген	36	36	382	36	10.61	2.40	25.467	92.61
15	Мөнгөн чагнуур	47	38	342	42.5	8.05	3.27	26.308	95.66
16	Мишээлбурам	67	53	970	60	16.17	2.00	32.333	117.6
17	Мон-Мэс	0	0	0	0	0.00	0.00	0	0
18	Мөнх-Оньч	64	56	438	60	7.30	4.00	29.2	106.2
19	Номун	375	331	2298	353.5	6.50	5.44	35.354	128.6
20	Орбита	44	44	189	44	4.30	2.93	12.6	45.82
21	Ортопед	41	31	168	36	4.67	3.60	16.8	61.09
22	САНТЭ	5	5	5	5	1.00	0.50	0.5	1.818
23	Сэрсэндэмид	31	31	306	31	9.87	3.10	30.6	111.3
24	"Си Жи Эс" ХХК CGS	75	70	601	72.5	8.29	3.63	30.05	109.3
25	СЗК Эмнэлэг	470	455	4434	462.5	9.59	3.13	29.959	108.9
26	Таны төлөө бид	168	152	833	160	5.21	3.20	16.66	60.58
27	Топуна	57	50	488	53.5	9.12	3.57	32.533	118.3
28	Туйплин / Эрин /	109	99	858	104	8.25	5.20	42.9	156
29	Түмэншанд	36	29	267	32.5	8.22	3.25	26.7	97.09
30	Увидаст байгал	29	27	231	28	8.25	3.50	28.875	105
31	Хоржимиза	50	44	312	47	6.64	3.13	20.8	75.64
32	Хулж боржгон	37	32	314	34.5	9.10	3.45	31.4	114.2
33	Халиунтолгой	72	59	479	65.5	7.31	3.28	23.95	87.09
34	Хазаадай	15	14	114	14.5	7.86	1.45	11.4	41.45
35	Чимэжүд	31	26	218	28.5	7.65	2.85	21.8	79.27
36	Чимэг-Оюу	50	32	363	41	8.85	4.10	36.3	132
37	Энхжил	96	89	741	92.5	8.01	3.08	24.7	89.82
38	Энх-Ундрага	141	140	1191	140.5	8.48	3.12	26.467	96.24
39	Энх саруул	31	31	217	31	7.00	3.88	27.125	98.64
40	Энэрэл мамоц	23	22	155	22.5	6.89	2.81	19.375	70.45
<b>Нийт дүн</b>		4626	4229	34443	4428	7.78	2.68	20.849	75.82

Нийслэлийн засаг даргын хэрэгжүүлэгч агентлаг

Нийслэлийн Эрүүл мэндийн газар

Ulaanbaatar City Department of Health

Шуудангийн хаяг: Сүхбаатар дүүрэг Хангарьд ордон, Ц.Жигжиджавын гудамж-9

Adress: Suhbaatar district, Khangardi Palase, Ts.Jigjidjav Street

Багаторуу – 15160

Bagatoiruu – 15160

Утас/Telephone	329114
Факс/Fax	976-11-325076
Э-шуудан/E-mail	<a href="mailto:nemg@ubhealth.mn">nemg@ubhealth.mn</a>
Вэб сайт/Веб site	<a href="http://www.ubhealth.mn">www.ubhealth.mn</a>

Хянасан: С.Туул  
Нийслэлийн эрүүл мэндийн газрын  
дарга

Мэдээллийг бэлтгэсэн: П.Энхээ  
/Эрүүл мэндийн мэдээллийн  
мэргэжилтэн/