



НИЙСЛЭЛИЙН ЭРҮҮЛ МЭНДИЙН ГАЗАР

НИЙСЛЭЛИЙН ХҮН АМЫН ЭРҮҮЛ МЭНДИЙН ҮЗҮҮЛЭЛТ

2012 оны 2 сар

Улаанбаатар хот.

2012 он.

Эрүүл мэндийн үзүүлэлт

2011.2012 он **Эхний 2 сараар**

N:	Үзүүлэлт	Нэгж	2011 оны хотын дүн	2012 оны хотын дүн	Зөрүү	2011 оны УБ-ын нийт дүн	2012 оны УБ-ын нийт дүн	Зөрүү	
1	Нийт хүн амын тоо	Бодит тоо	1134254	1184497	50243	1134254	1184497	50243	
2	Төрсөн эх	Бодит тоо	4049	4653	604	4685	5382	697	
3	Амьд төрсөн хүүхэд	Бодит тоо	4056	4674	618	4698	5406	708	
4	Амьгүй төрсөн хүүхэд	Бодит тоо	32	22	-10	36	33	-3	
		1000 амьд төрөлтөнд	7.90	4.73	-3.17	7.68	6.13	-1.55	
5	Гэрийн төрөлт	Бодит тоо	15	22	+7	20	34	+14	
		Хувь	0.37	0.47	0.1	0.43	0.63	0.2	
6	Жирэмсний эрт хяналтын хувь	Хувь	78.2	87.8	9.6	78.2	87.8	9.6	
7	Нийт нас баралт	Бодит тоо	1167	1163	-4	1307	1279	-28	
8	Эмнэлгийн нас баралт	Бодит тоо	240	251	10	330	325	-5	
		Хувь	1.07	1.30	0.23	0.71	0.62	-0.09	
9	Хоног болоогүй нас баралт	Бодит тоо	52	46	-6	88	72	-16	
		Хувь	21.67	18.32	-3.35	26.67	22.15	-4.52	
10	Нялхсын эндэгдэл	Бодит тоо	54	59	5	72	78	6	
		1000 амьд төрсөн хүүхдэд	13.31	12.62	-0.69	15.33	14.13	-1.2	
	Нярайн эндэгдлийн түвшин	Бодит тоо	36	38	2	47	57	10	
		1000 амьд төрсөн хүүхдэд	8.88	7.27	-1.61	10.00	10.54	0.54	
		Нялхсын эндэгдэлд эзлэх хувь	66.67	64.40	-2.27	65.28	73.07	7.79	
	Үүнээс	Нярайн эрт үеийн нас баралт	Бодит тоо	32	30	-2	43	42	-1
			Хувь	88.89	78.94	-9.95	91.49	73.68	-17.81
		Нярайн хожуу үеийн нас баралт	Бодит тоо	4	8	4	4	15	11
	Хувь		11.11	21.31	10.0	8.51	26.31	17.8	
	11	1-5 хүртэлх насны хүүхдийн эндэгдэл	Бодит тоо	13	11	-2	15	18	3
1000 амьд төрсөн хүүхдэд			3.00	2.35	-0.65	3.47	3.33	-0.14	
1-5 хүртэлх насны хүүхдийн эндэгдэл шалтгаанаар		Өвчний улмаас	10	7	-3	12	12	-1	
	Осол гэмтлээр	3	4	1	3	6	3		
12	Эхийн эндэгдэл	Бодит тоо	2	2		3	4	1	
		1000 амьд төрсөн эхэд	0.49	0.43	-0.06	0.64	0.74	0.10	
13	Ашигласан ор	Бодит тоо	2463	3794	1331	8256	8274	18	
14	Эмчлэгдсэн өвчтөн	Бодит тоо	19146.5	19295.5	149	46587.0	53169.5	6582.5	
15	Орны фонд ашиглалт	Хувь	195.03	105.09	-89.94	173.95	92.37	-81.58	
16	Ор хоног	Бодит тоо	132100	154707	22607	394947	420349	25402	
17	Дундаж ор хоног	Бодит тоо	6.90	6.45	0.45	8.48	7.91	-0.57	
18	Орны эргэлт	Бодит тоо	7.77	8.97	1.2	5.64	6.43	0.79	
19	Амбулаторын үзлэг	Бодит тоо	1163614	1178749	15135	1163614	1178749	15135	
20	Урьдчилан сэргийлэх үзлэгийн хувь	Хувь	35.47	41.20	5.73	35.47	41.20	5.73	

Эрүүл мэндийн үзүүлэлт

2011.2012 он

Эхний 2 сараар

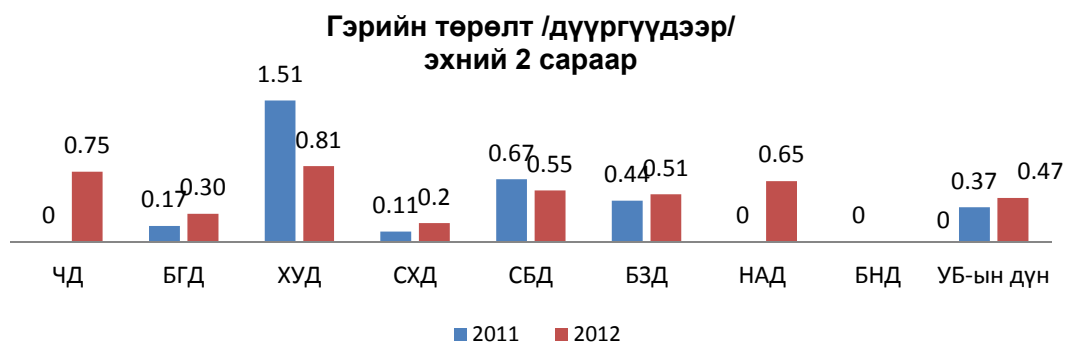
N:	Үзүүлэлт	Нэгж	2011 оны хотын дүн	2012 оны хотын дүн	Зөрүү	2011 оны УБ-ын нийт дүн	2012 оны УБ-ын нийт дүн	Зөрүү
21	Халдварт өвчин бүгд	Бодит тоо	2386	3566	1180	2460	3643	1183
		10000 хүн амд	21.04	30.11	21.69	21.69	30.76	9.1
ҮННЭС	Гепатит	Бодит тоо	594	744	150	631	795	164
		10000 хүн амд	5.24	6.28	1.04	5.56	6.71	1.2
	Менингит	Бодит тоо	1	3	2	1	3	+2
		10000 хүн амд	0.01	0.03	0.02	0.01	0.03	0.02
	Цусан суулга	Бодит тоо	165	145	-20	174	152	-22
		10000 хүн амд	1.45	1.22	-0.2	1.53	1.28	1.28
	Гахай хавдар	Бодит тоо	22	697	675	23	705	662
		10000 хүн амд	0.19	5.89	5.7	0.20	5.95	5.8
	Салхинцэцэг	Бодит тоо	305	352	47.0	308	357	49.0
		10000 хүн амд	2.69	2.97	0.3	2.72	3.01	0.3
	Улаанэсэргэнэ	Бодит тоо	4	19	15	4	20	16
		10000 хүн амд	0.04	0.16	0.12	0.04	0.17	0.13
	Хоолны хордлого	Бодит тоо	6	8	2	6	9	3
		10000 хүн амд	0.05	0.07	0.02	0.05	0.08	0.03
	Ёлом	Бодит тоо	8	14	6	8	18	10
		10000 хүн амд	0.07	0.12	0.05	0.07	0.15	0.08
	Улаанууд	Бодит тоо	0	3	3	0	3	3
		10000 хүн амд	0.00	0.03	0.03	0.00	0.03	0.03
	Сальмонеллэз	Бодит тоо	7	3	-4	7	3	-4
		10000 хүн амд	0.07	0.03	-0.04	0.07	0.03	-0.04
	Бруцеллэз	Бодит тоо	3	3	0	23	3	-20
		10000 хүн амд	0.03	0.03	0.00	0.20	0.03	0.17
	Нярайн халдвар	Бодит тоо	0	2	+2	0	2	+2
		10000 хүн амд	0.00	0.02	0.02	0.00	0.02	0.02
	Гар хөл амны өвчин	Бодит тоо	24	73	49	25	73	48
		10000 хүн амд	0.21	0.62		0.22	0.62	
	Тэмбүү	Бодит тоо	350	383	33	350	383	33
		10000 хүн амд	3.09	3.23	0.14	3.09	3.23	0.14
	Заг хүйтэн	Бодит тоо	262	359	97	262	359	97
		10000 хүн амд	2.31	3.03	0.72	2.31	3.03	0.72
	Трихомониаз	Бодит тоо	253	337	84	253	337	84
		10000 хүн амд	2.23	2.85	0.62	2.23	2.85	0.62
Шинээр илэрсэн сүрьеэ	Бодит тоо	361	351	-10	361	351	-10	
	10000 хүн амд	3.18	2.96	-0.22	3.18	2.96	-0.22	
Дох	Бодит тоо	3	5	2	3	5	2	
	10000 хүн амд	0.03	0.05	10.67	0.03	0.05	10.67	

Эх хүүхдийн эрүүл мэндийн үзүүлэлт (2012 оны эхний 2 сарын байдлаар)

2012 оны эхний 2 сард 5382 эх төрсөн ба өмнөх оны мөн үетэй харьцуулахад 506 тохиолдлоор буюу 14.8 хувиар нэмэгдсэн байна. Нийт төрөлтийн 34 тохиолдол буюу 0.63 хувийг гэрийн төрөлт, 32.3 хувь нь хөдөө орон нутгаас, 67.7 хувь нь УБ хотоос бүртгэгдсэн байна. Чингэлтэй, Баянзүрх, Хан-Уул, Налайх дүүргүүдэд гэрийн төрөлтийн эзлэх хувь хотын дундаж /0.47/ үзүүлэлтээс өндөр байна.

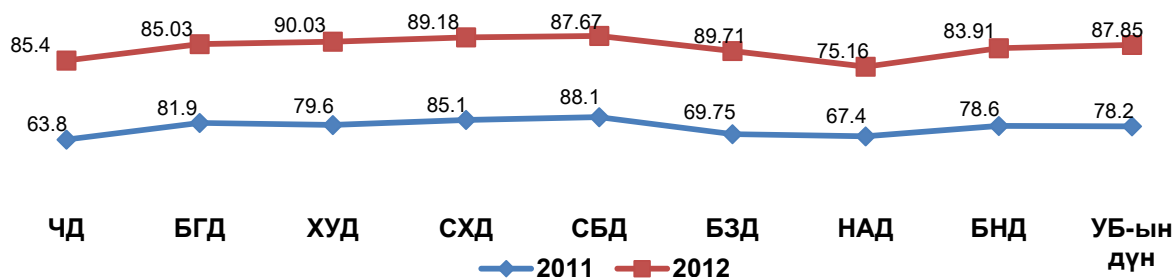
Нийт амьд төрсөн 5406 хүүхдийн 52.2 хувь хүү, 47.9 хувь нь охин төрж 96.1 хувь нь 1цагийн дотор хөхөө амласан байна. Төрсөн нярайн 3.38 хувь нь 2500 граммаас бага жинтэй төржээ.

Амьгүй төрөлтийн 33 тохиолдол бүртгэгдсэн ба 1000 амьд төрөлтөнд 6,13 байгаа нь өмнөх оноос 3 тохиолдлоор буюу 1,55-аар буурсан байна. Амьгүй төрөлтийн 33.3 хувь нь хөдөө орон нутгаас, 66,7 хувь нь хотын харьяаллын эхчүүд байна. Амьгүй төрөлт Налайх дүүрэгт хотын дундаж/4.73/-аас өндөр үзүүлэлтэй байна.



Нийслэлийн хэмжээнд жирэмсний хяналтанд хамрагдсан эхчүүдийн 87,8 хувь нь жирэмсний эрт үедээ буюу эхний 3 сартайдаа, 0.47 хувь нь 7 ба түүнээс дээш сартай хяналтанд хамрагдсан ба өмнөх оны мөн үеэс жирэмсний эрт хяналтын хувь 9.3 хувиар нэмэгдсэн байна. Дүүргүүдээр харахад жирэмсний эрт хяналтын хувь Налайх /2.4/, Сүхбаатар дүүрэгт /1.2/-хувиар өмнөх оны мөн үеэс буурсан, бусад дүүргүүдэд өссөн байна.

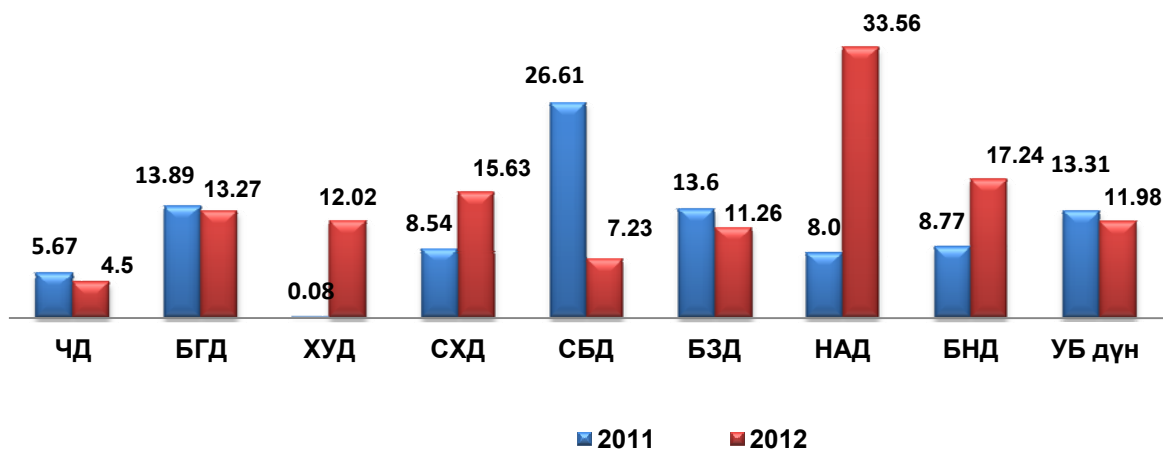
Жирэмсний эрт хяналтын хувь



Шинээр хяналтанд орсон нийт жирэмсэн эхчүүдийн 99,3 хувь нь цусны ерөнхий шинжилгээнд хамрагдаж 3,38 хувь нь цус багадалттай, 99,8 хувь нь БЗДХ-ын шинжилгээнд хамрагдаж 3.3 хувьд нь БЗДХалдвар эерэг үзүүлэлттэй гарсан байна.

Нялхасын эндэгдэл амьд төрсөн 1000 хүүхдэд харьцуулахад 14.43 байгаа нь өмнөх оны мөн үеэс 0.9-оор буурсан байна. Үүнээс нярайн эндэгдэл 77,14 хувийг, нярайн эрт үеийн нас баралт 74,0 хувийг, нярайн хожуу үеийн нас баралт 25,93 хувийг эзэлж байна. Нялхсын эндэгдэл Налайх/33,56/, Баянгол /13.27/, Сонгинохайрхан/15,63/, Сүхбаатар/26,61/,Налайх/33,56/, Багануур/17,28/ байгаа нь Улаанбаатар хотын дундаж /11,98/ -аас өндөр үзүүлэлттэй байна.

Нялхасын эндэгдэл /дүүргээр харьцуулахад / эхний 2 сараар/



**Эх,хүүхдийн эндэгдэл
/ 2012 оны эхний 2 сарын байдлаар/**

	Эмнэлгийн нэр	Нас баралт					
		Эхийн эндэгдэл	1 хүртэлх насны хүүхдийн эндэгдэл	Үүнээс			1-5 хүртэлх насны хүүхдийн эндэгдэл
				0-7 хоногтой	7-28 хоногтой	29-1 хүртэлх настай	
1	АААЙҮӨ	0	1	0	0	1	0
2	БЗДНЭМТ	0	1	0	0	1	0
3	НӨАЙҮӨ	0	1	0	0	1	1
4	НААЙҮӨ	0	0	0	0	0	1
5	АААЙҮӨ	0	1	1	0	0	0
6	НаДНЭТ	0	5	2	2	1	0
7	1-р амаржих	0	4	4	0	0	0
8	2-р амаржих	0	6	5	1	0	0
9	3-р амаржих	1	2	2	0	0	0
10	СХДНЭ	0	1	0	0	1	1
НЭМГ-ын харьяа эмнэлгүүдийн дүн		1	22	14	3	5	3

**Эх,хүүхдийн эндэгдэл
/ 2012 оны эхний 2 сарын байдлаар/**

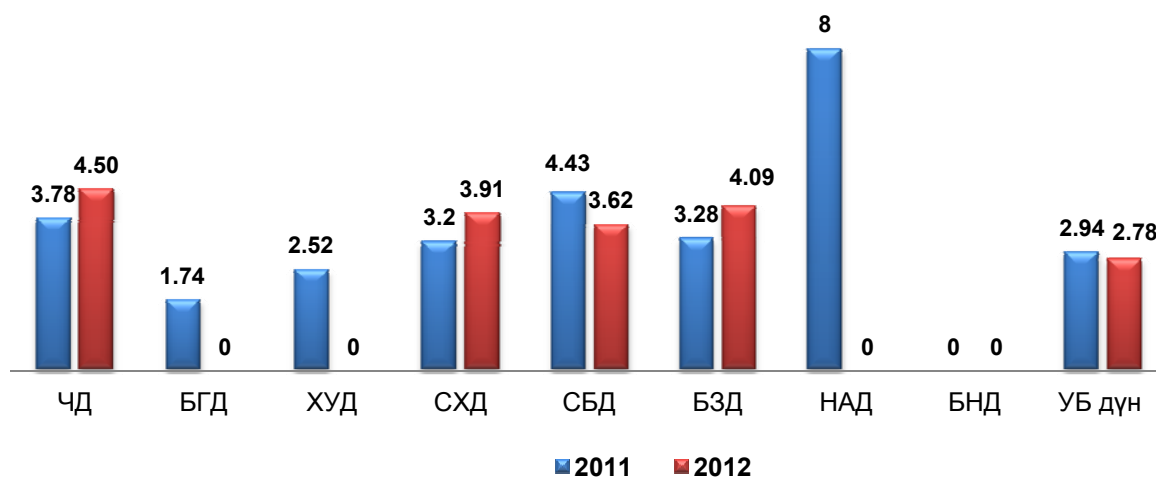
	Эмнэлгийн нэр	Нас баралт					
		Эхийн эндэгдэл	1 хүртэлх насны хүүхдийн эндэгдэл	Үүнээс			1-5 хүртэлх насны хүүхдийн эндэгдэл
				0-7 хоногтой	7-28 хоногтой	29-1 хүртэлх настай	
1	ЭХЭМҮТөв	0	46	28	12	6	7
2	Шүүх эмнэлэг	1	10	0	0	10	2
3	ХӨСҮТөв	0	0	0	0	0	1
4	ГССЗҮТөв	0	0	0	0	0	5
5	УКТЭ	1	0	0	0	0	0
6	ӨН-Өөв	1	0	0	0	0	0
ЭМЯ-ны харьяа эмнэлгүүдийн дүн		3	56	28	12	16	15

2012 оны эхний 2 сарын байдлаар эхийн эндэгдлийн 4 тохиолдол бүртгэгдсэн нь өмнөх оны мөн үеэс 1 тохиолдлоор нэмэгдсэн байна. Эхийн эндэгдлийн 4 тохиолдолын 2 нь хөдөө орон нутгаас/ Баян-Өлгий, Завхан/, хотоос Баянзүрх, Сонгинохайрхан дүүргээс тус тус эндсэн байна.

Эхийн эндэгдэл 1000 амьд төрөлтөнд 0,74, өмнөх оны мөн үеэс 0,10-аар нэмэгдсэн байна.

1-5 хүртэлх насны хүүхдийн эндэгдэл амьд төрсөн 1000 хүүхдэд харьцуулахад 3,33 байгаа нь өмнөх оны мөн үетэй харьцуулахад 0,14-оор өссөн байна. Дүүргээр харахад Баянзүрх/4.09/, Сонгинохайрхан/3.91/, Сүхбаатар/3.62/, Чингэлтэй/4.50/ байгаа нь УБ хотын дунджаас/2,78/-аас өндөр байна..

**1-5 хүртэлх насны хүүхдийн эндэгдэл /дүүргүүдээр /
эхний 2сарын байдлаар**



Хүүхдийн өсөлт хөгжил, хоол тэжээлийн мэдээ

2012 оны 2 сард 5 хүртэлх насны хүүхдийн 71,7 хувийг өсөлтийн хяналтанд хамруулснаас 0,27 хувь нь туранхай, 0.39 хувь нь тураалтай, 0.40 хувь нь өсөлтийн хоцрогдолттой байна. Өсөлтийн хяналтанд хамрагдсан хүүхдийн 0.43 хувь нь тэжээвэр 1.6 хувь нь А аминдэм, 43.61 хувь нь Д аминдэм, 16.34 хувь нь олон найрлагат бичил тэжээл хэрэглэсэн байна. Хөгжлийн сааталтай 56 хүүхэд хяналтанд хамрагдсан байна.

Үзүүлэлт		Бүгд		Нас, хүйсээр										
				0-5 сар		6-11 сар		12-23 сар		24-35 сар		36-59 сар		
		эр	эм	эр	эм	эр	эм	эр	эм	эр	эм	эр	эм	
А		1	2	3	4	5	6	7	8	9	10	11	12	
Хамралт	Нийт хүүхдийн тоо	52347	52705	7488	7407	8021	8001	12412	12518	10384	10542	14042	14237	
	Тухайн сард өсөлтийн хяналтанд хамрагдсан хүүхдийн тоо	39028	38786	6966	6942	7285	7191	9197	9180	6992	6860	8588	8613	
Өсөлтийн үзүүлэлт	Өндөр/нас	< - 2SD	4889	4794	1493	1415	1314	1340	1018	975	571	593	493	471
		< - 3SD	47	50	14	12	7	7	11	23	10	5	5	3
	Жин/ өндөр	< - 2SD	106	102	19	16	18	17	39	42	20	18	10	9

	<- 3SD	33	31	4	5	9	4	13	15	4	6	3	1
Жин/нас	<- 2SD	69	65	15	9	16	17	27	23	6	11	5	5
	<- 3SD	39	30	7	6	11	5	10	15	10	3	1	1
Биеийн жингийн индекс	<- 2SD	19	14	6	5	5	3	6	2	1	3	1	1
	<- 3SD	6	9	2	0	3	4	0	5	0	0	1	0
Хөгжлийн сааталтай хүүхдийн тоо		34	22	2	0	1	1	8	7	8	4	15	10
Аминдэм, бичил бодисын хангалт	А аминдэм уусан хүүхэд	619	554	13	17	191	188	202	218	147	71	66	60
	Д аминдэм уусан хүүхэд	14331	14353	4159	4154	4491	4418	5376	5610	263	127	42	44
	Олон найрлагат бичил тэжээлийг хэрэглэсэн хүүхэд	8113	8053	1320	1238	2415	2433	3206	3175	1004	1038	168	169
	Эхийн сүүгээр дагнан хооллосон хүүхэд	6302	6282	5164	5171	613	617	448	421	74	71	3	2
	Тэжээвэр хүүхэд	1463	1376	1449	1362	14	14	0	0	0	0	0	0
	Холимог хооллолт	340	363	325	340	15	23	0	0	0	0	0	0
	Нэмэгдэл хоолоор хооллосон хүүхэд	6096	5938	81	76	4627	4555	391	364	400	392	597	551
Өвчлөл	Амьсгалын цочмог халдвар	3917	4075	497	471	1770	1912	576	676	602	585	472	431
	Суулгалт	342	337	91	81	84	86	80	88	52	57	35	25
	Жингээ алдахад хүргэж буй бусад өвчин	3	7	1	1	1	2	1	3	0	0	0	1
Гэмтэлтэй хүүхдийн тоо		4	2	1	0	0	0	1	1	1	1	1	0

Амбулатори, стационарын тусламж

үйлчилгээний үзүүлэлт

Нийслэлийн хэмжээнд 2012 оны эхний 2 сарын байдлаар нийт үзлэгийн 34.7 хувийг урьдчилан сэргийлэх үзлэг, 41.7 хувийг өвчний учир амбулаторит, 8.3 хувийг диспансерийн хяналтын үзлэг, 15.3 хувийг гэрийн идэвхтэй хяналтын үзлэг эзэлж байна. Нийслэлийн харъяа эмнэлгүүд нийт үзлэгийн 41.2 хувийг урьдчилан сэргийлэх үзлэг, 30.6 хувийг өвчний учир амбулаторит үзсэн ба үүнээс 8.5 хувьд нь халдварт бус өвчлөл бүртгэгдсэн байна.

Эмнэлгүүдийн амбулатори, поликлиникийн үзүүлэлт /2012 оны эхний 2 сарын байдлаар/

Эмнэлгийн нэр	Нийт үзлэг	Үүнээс урьдчилан сэргийлэх	Урьдчилан сэргийлэх үзлэгийн хувь	Өвчний учир амбулаторит	Бүртгэгдсэн өвчлөл		
					Халдварт бус өвчлөл	шинээр бүртгэгдсэн хорт хавдар	шинээр бүртгэгдсэн осол гэмтэлийн өвчлөл

1	БГДНЭМТ	145667	65514	44.98	34013	4200	9	92
2	БЗДНЭМТ	164921	69133	41.92	46752	2102	43	49
3	СХДНЭМТ	246104	109481	44.49	67634	1454	23	162
4	СБДНЭМТ	104030	37452	36.00	32655	3375	17	68
5	ХУДНЭМТ	113655	44319	38.99	33669	3148	12	479
6	ЧДНЭМТ	126984	54164	42.65	29955	2231	7	84
7	НаДНЭТ	26859	5265	19.60	10468	1055	11	44
8	БНДНЭТ	37279	12716	34.11	16952	3567	0	136
Дүүргүүдийн дүн		965499	398044	41.23	272098	21132	122	1114
9	ЗХКТЭ	12207	6738	55.20	5453	1078	0	218
10	ТТАХНЭ	17958	6785	37.78	11133	1280	0	104
11	ТЗНЭ	39181	19772	50.46	17048	2678	0	110
12	УАУЭСТөв	2922	605	20.70	2242	0	0	0
13	ШЭНЭСТ	13932	2073	14.88	11853	1089	0	0
14	ХНМӨСТөв	10283	7393	71.90	1409	0	0	0
15	СЗҮТөв	478	0	0.00	478	0	0	0
16	Энэрэл	3853	85	2.21	3667	396	0	0
Бусад эмнэлгүүдийн дүн		100814	43451	43.10	53283	6521	0	432
17	Жаргалант	2633	1041	39.54	1268	68	0	0
18	Гачуурт	303	67	22.11	236	82	0	0
19	Туул	2714	624	22.99	1123	116	0	0
20	Хонхор	1851	387	20.91	758	59	0	0
21	Багахангай	1095	159	14.52	602	112	0	3
Тосгоны эмнэлгүүдийн дүн		8596	2278	26.50	3987	437	0	3
НЭМГ-ын харьяа эмнэлгүүдийн дүн		1074909	443773	41.2	329368	28090	122	1549
ЭМЯ-ны харьяа эмнэлгүүдийн дүн		157783	19695	12.00	124276	45920	87	11204

ОР БҮХИЙ ЭМНЭЛГҮҮДИЙН ҮЗҮҮЛЭЛТ 2012 ОНЫ ЭХНИЙ 2 САРААР

N	Байгууллагын нэр	Орны тоо	Хэвтсэн өвчтөн	Гарсан өвчтөн	Ор хоног	Эмнэлгийн нас баралт	ЭН-ийн хувь
1	Клиникийн I НЭ	498	3285	3148	26171	45	1.39
2	Клиникийн II НЭ	190	1225	1164	10327	10	0.83
3	Клиникийн III НЭ	400	2778	2547	21259	32	1.19
4	ЭНЭШТ (төрөх)	256	2897	2881	14828	24	0.83
5	ЭНЭШТ (хүүхэд)	402	2984	2946	24178	34	1.14
6	СЭМҮТ	450	545	445	13874	2	0.40
7	ГССЗКЭ	420	1879	1838	24650	47	2.65
8	АӨСТөв	170	936	929	8973	0	0.00
9	ХӨАКЭ	300	1446	1469	17839	4	0.27
10	СКЭ	200	326	293	10102	14	4.42
11	Хавдар суд.төв	190	1184	1132	10599	4	0.34
12	УАШУТҮК	105	536	555	5341	0	0.00
ЭМЯ-ны харьяа эмнэлгүүдийн дүн		3581	20021	19347	188141	215	1.11
1	Клиникийн Y НЭ	278	1647	1608	13121	15	0.92
2	ТТАХНЭ	196	423	462	3975	0	0.00
3	ТЗНЭ	210	1400	1371	11530	0	0.00
4	ЦХБНЭ	40	163	174	1693	0	0.00
5	ХБНЭ	175	0	0	0	0	0
ЭМЯ-ны харьяа бусад эмнэлгүүдийн дүн		899	3633	3615	30319	15	0.41
1	ХУ-ЭМН	78	612	601	4407	1	0.16
2	СХ-ЭМН	188	1538	1551	12004	9	0.58
3	Ч-ЭМН	227	1460	1377	11577	8	0.56
4	БГ-ЭМН	60	428	421	3133	2	0.47
5	БН-ЭМН	165	1314	1334	10696	1	0.08
6	НА-ЭМН	165	1290	1308	10131	6	0.46
7	СБДНЭ	285	2551	2450	17550	13	0.52
8	СХДНЭ	165	1496	1463	9389	3	0.20
9	ХУДНЭ	165	1255	1228	9357	3	0.24
10	Амаржих газар-1	240	3077	3018	11700	4	0.13
11	Амаржих газар-2	75	1323	1324	5528	6	0.45
12	Амаржих газар-3	45	1317	1298	4018	3	0.23
13	Энэрэл	85	383	375	3943	5	1.31
14	Наркологи	50	399	369	3068	0	0.00
15	УАУЭСТөв	70	410	415	3870	0	0.00
16	СЗҮТ	15	75	99	717	0	0.00
17	Жаргалант	15	98	93	619	0	0.00
18	Гачуурт	17	93	93	801	0	0.00
19	Туул	15	103	102	694	0	0.00
20	Багахангай	15	78	91	469	0	0.00
21	Хонхор	12	109	110	717	0	0.00
НЭМГазрын харьяа эмнэлгүүдийн дүн		2152	19409	19118	124388	64	0.33
22	БЗДНЭ	310	2512	2448	18519	18	0.72
23	СЗКНЭ	148	824	830	7857	0	0.00
24	Хувийн эмнэлэгүүд	1184	7212	7044	51125	12	0.17
26	БҮГД	8274	53611	52400	420349	325	0.62

ОР БҮХИЙ ЭМНЭЛГҮҮДИЙН ҮЗҮҮЛЭЛТ 2012 ОНЫ ЭХНИЙ 2 САРААР

N	Байгууллагын нэр	Хоног болоогүй нас баралт	ДО-ын хувь	Эмчлэгдсэн өвчтөн	Фонд ашиглалт	Фонд ашиглалтын хувь	Дундаж ор хоног	Орны эргэлт
1	Клиникийн I НЭ	9	20.00	3239.0	52.55	95.55	8.08	6.50
2	Клиникийн II НЭ	3	30.00	1199.5	54.35	98.82	8.61	6.31
3	Клиникийн III НЭ	5	15.62	2678.5	53.15	96.63	7.91	6.70
4	ЭНЭШТ (төрөх)	5	20.83	2901.0	57.92	105.31	5.11	11.33
5	ЭНЭШТ (хүүхэд)	4	11.78	2982.0	60.14	109.35	8.11	7.42
6	СЭМҮТ	0	0.00	496.0	30.83	56.06	27.97	1.10
7	ГССЗКЭ	15	31.91	1883.5	58.69	106.71	13.09	4.48
8	АӨСТөв	0	0.00	932.5	52.78	95.97	9.62	5.49
9	ХӨАКЭ	0	0.00	1459.5	59.46	108.12	12.22	4.87
10	СКЭ	6	33.33	316.5	50.51	91.84	31.92	1.58
11	Хавдар суд.төв	1	25.00	116.0	55.78	101.43	9.14	6.11
12	УАШУТҮК	0	0.00	545.5	50.87	92.48	9.79	5.20
ЭМЯ харьяа эмнэлгүүдийн дүн		48	22.32	19793.5	52.54	95.52	9.51	5.53
1	Клкийн IY НЭ	1	6.67	1635.0	47.20	85.81	8.03	5.88
2	ТТАХНЭ	0	0.00	442.5	20.28	36.87	8.98	2.26
3	ТЗНЭ	0	0.00	1385.5	54.90	9.83	8.32	6.60
4	ЦХБНЭ	0	0.00	168.5	42.33	76.95	10.05	4.21
5	ХБНЭ	0	0.00	0.00	0.00	0.00	0.00	0.00
ЭМЯ-ны харьяа бусад эмнэлгүүдийн дүн		1	6.67	3631.5	33.73	61.32	8.35	4.04
1	ХУ-ЭМН	0	0.00	607.0	56.50	102.73	7.26	7.78
2	СХ-ЭМН	0	0.00	1549.0	63.85	118.09	7.75	8.24
3	Ч-ЭМН	3	37.5	1422.5	51.00	92.73	8.14	6.27
4	БГ-ЭМН	0	0.00	425.5	52.22	94.94	7.36	7.09
5	БН-ЭМН	0	0.00	1324.5	64.82	117.86	8.08	8.03
6	НА-ЭМН	3	50.0	1301.0	61.40	111.64	7.79	7.88
7	СБДНЭ	2	15.38	2507.0	61.58	111.96	7.00	8.88
8	СХДНЭ	0	0.00	1481.0	56.90	103.46	6.34	8.98
9	ХУДНЭ	1	33.33	1243.0	56.71	103.11	7.53	7.53
10	Амаржих газар-1	1	25.00	3049.5	48.75	88.64	3.84	12.71
11	Амаржих газар-2	1	16.67	1326.5	73.71	134.01	4.17	17.69
12	Амаржих газар-3	2	66.67	1309.00	89.29	162.34	3.07	29.09
13	Энэрэл	2	40.00	381.5	46.39	84.34	10.34	4.49
14	Наркологи	0	0.00	384.00	61.36	111.56	7.99	7.68
15	УАУЭСТөв	0	0.00	412.5	55.29	100.52	9.38	5.89
16	СЗҮТ	0	0.00	87.0	47.80	86.91	8.24	5.80
17	Жаргалант	0	0.00	98.5	41.27	75.03	6.48	6.37
18	Гачуурт	0	0.00	93.0	47.12	85.67	8.61	5.47
19	Туул	0	0.00	102.5	46.27	84.12	6.77	6.83
20	Багахангай	0	0.00	84.5	31.27	56.85	5.55	5.63
21	Хонхор	0	0.00	109.5	59.75	108.64	6.55	9.13
НЭМГазрын харьяа эмнэлгүүдийн дүн		16	25.00	19295.5	57.80	105.09	6.45	8.97
22	БЗДНЭ	5	27.78	2488.0	59.74	108.62	7.44	8.03
23	СЗКНЭ	0	0.00	827.0	53.09	98.52	9.50	5.59
24	Хувийн эмнэлэгүүд	2	16.67	7134.0	43.18	78.51	7.17	6.03
26	БҮГД	72	22.15	53169.5	50.80	92.37	7.91	6.43

Ор бүхий эмнэлэгт 53169.5 хүн хэвтэн эмчлэгдэн, 420349 ор хоног ашигласан бөгөөд ор ашиглалтын хувь 92.37, дундаж ор хоног 7.91, орны эргэлт 6.43 байна. Нийслэлийн эрүүл мэндийн газрын харьяа ор бүхий эмнэлгүүдэд 19295.5 хүн хэвтэн эмчлэгдэн, 124388 ор хоног ашигласан бөгөөд ор ашиглалтын хувь 105.09, дундаж ор хоног 6.45, орны эргэлт 8.97 байгаа нь нийслэлд орны ачаалал өндөр байна.

Яаралтай түргэн тусламжийн үйлчилгээ

2012 оны эхний 2 сарын байдлаар 50961 дуудлага хүлээн авч үйлчилсэн ба 1.47 хувь нь алсын дуудлага эзэлж байна. НЭМГ-ын харьяа эмнэлгүүд 48123 дуудлаганд үйлчилсэн байна.

Нийт дуудлагын 78,2 хувийг гэнэтийн өвчлөлийн, 9.56 хувийг төрөхийн, 12.2 хувийг осол гэмтлийн дуудлага эзэлж байна. Гэнэтийн өвчлөлийн дуудлагад 22,1 хувийг цусны эргэлтийн тогтолцооны өвчин, 26.5 хувийг хоол боловсруулах замын өвчлөлүүд зонхилж байна. Осол гэмтлийн дуудлагын 19.7 хувь нь гудамжны, 5.36 хувь нь зам тээврийн осол, 1.75 хувь нь амиа хорлосон, 4.3 хувь нь бусдад хорлогдсон, 1.6 хувь нь үйлдвэрийн осол, 0.02 хувь нь спортын, 36.0 хувийг бусад осол эзэлж байна.

Нийт нас баралт

2012 оны эхний 2 сарын байдлаар Улаанбаатар хотод нийт 1279 нас баралтын тохиолдол бүртгэгдсэн ба өнгөрсөн оны мөн үеэс 28 тохиолдлоор буюу 2.14 хувиар буурсан байна. Нийт нас баралтын 43.70 хувь нь ЭМЯ-ны харьяа улсын болон хувийн хэвшлийн эмнэлэгт, 56.29 хувь нь улсын болон хувийн хэвшлийн эмнэлэгт бүртгэгдсэн байна. Эмнэлгийн нас баралтын 325 тохиолдол бүртгэгдсэн нь өмнөх оны мөн үеийн түвшинд буюу 1,5 хувиар, хоног болоогүй нас баралт 16 тохиолдлоор буюу 18,18 хувиар буурсан үзүүлэлттэй байна.

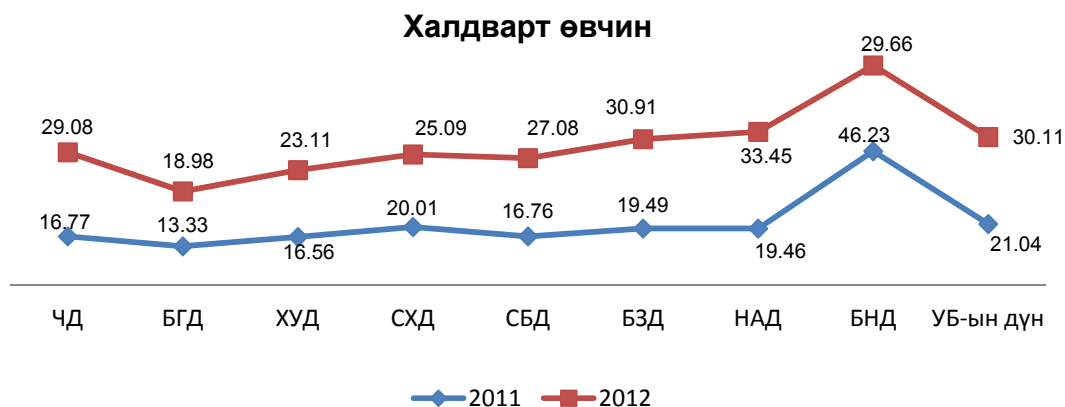
Эмнэлгийн нас баралтын 67,07 хувь нь ЭМЯ-ны харьяа улсын болон хувийн эмнэлгүүдэд, 32,93 хувь нь Нийслэлийн эрүүл мэндийн газрын харьяа улсын болон хувийн хэвшлийн эмнэлэгт бүртгэгдсэн байна.

Нийслэлийн эрүүл мэндийн газрын харьяа улсын болон хувийн хэвшлийн эмнэлэгт эмнэлгийн нас баралтын 107 тохиолдол бүртгэгдсэний 21,49 хувь нь хоног болоогүй эндсэн байна.

Нийслэлийн хэмжээнд бүртгэгдсэн нийт нас баралтын дотор 7,5 хувь нь 5 хүртэлх насны хүүхдийн эндэгдэл, 0,31 хувь нь эхийн эндэгдэл, 21,7 хувь нь хорт хавдраар, 24,39 хувь нь осол гэмтлийн шалтгаант нас баралт эзэлж байна.

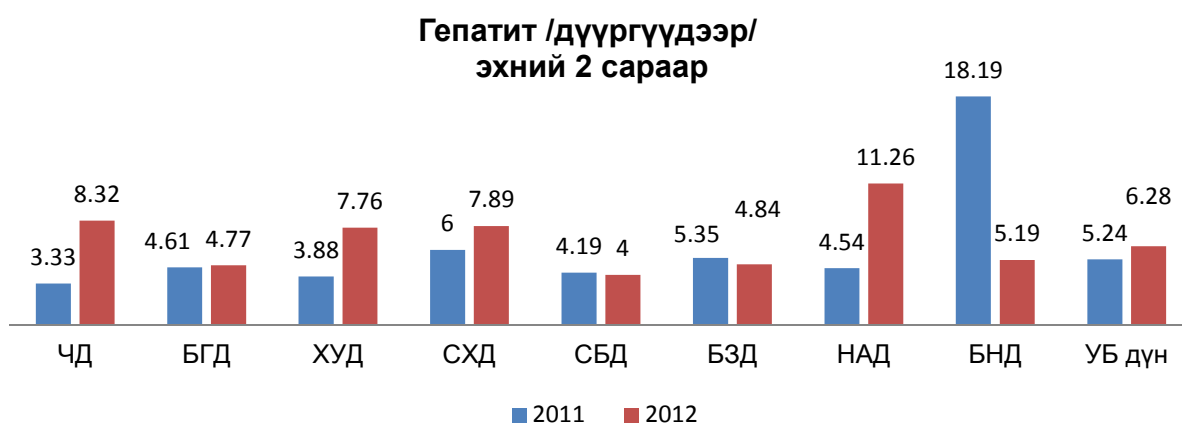
Халдварт өвчин

Халдварт өвчин нийт 3643 тохиолдол бүртгэгдсэн нь 10000 хүн амд харьцуулахад 30,76 байгаа нь өмнөх оны мөн үеэс 1183 тохиолдлоор буюу 10000 хүн амд 9,07-оор буюу 48,0 хувиар нэмэгдсэн байна.



Нийт халдварт өвчний 28,32 хувийг гэдэсний халдварт өвчнүүд, 30.35 хувийг амьсгалын замын халдвар, 31.53 хувийг бэлгийн замын халдварт өвчнүүд, 9.63 хувийг сүрьеэ, 0,13 хувийг бусад өвчлөл тус тус эзэлж байна.

Вируст гепатит нийт халдварт өвчний 21,82 хувийг эзэлж байгаа ба өмнөх оны мөн үеэс 164 тохиолдлоор буюу 25,9 хувиар нэмэгдсэн байна. Гепатитын өвчлөл Налайх/11.26/, Чингэлтэй/8.32/, Хан-Уул/7,76/, Сонгинохайрхан /7,89/, дүүргүүдэд хотын дунджаас /6.28/ өндөр үзүүлэлтэй байна.



Эрүүл мэндийн үзүүлэлт 2012 оны эхний 2 сараар

	БАЙГУУЛЛАГЫН НЭР	Нийт хүн ам	Төрсөн эх	Амьд төрсөн нярай	Нийт нас баралт	0-1 хүртэлх насны хүүхдийн эндэгдэл		1-5 хүртэлх насны хvvхдийн эндэгдэл	
						Бодит тоо	Амьд 1000 хүүхдэд	Бодит тоо	Амьд 1000 хүүхдэд
1	БГДНЭМТ	188607.5	676	678	153	9	13.27	0	0.00
2	БЗДНЭМТ	274643	972	977	211	11	11.26	4	4.09
3	СХДНЭМТ	254702	1016	1024	286	16	15.63	4	3.91
4	СБДНЭМТ	137375.5	550	553	119	4	7.23	2	3.62
5	ХУДНЭМТ	115949	496	499	97	6	12.02	0	0.00
6	ЧДНЭМТ	150277.5	664	667	168	3	4.50	3	4.50
7	НаДНЭТ	31985.5	154	149	47	5	33.56	0	0.00
8	БНДНЭТ	26970	115	116	22	2	17.24	0	0.00
9	Багахангай	3687	10	11	2	0	0.00	0	0.00
10	Дүүргүүдийн дүн	1184197	4653	4674	1105	56	11.98	13	2.78
11	Энэрэл /халамж.эм/		0	0	5	0	0.00	0	0.00
12	Бусад эмнэлгүүд		0	0	0	0	0.00	0	0.00
13	Нийслэлийн ЭМГ-ын харъяа хувийн эмнэлэг		0	0	0	0	0.00	0	0.00
14	Нийслэлийн ЭМГ-ын харъяа эмнэлгүүдийн дүн	1184197	4653	4674	1110	56	11.98	13	2.78
15	БЗХӨ, ДОХ төв		0	0	0	0	0.00	0	0.00
16	Хаяг, тодорхойгүй		0	0	53	3	0.00	0	0.00
17	Улаанбаатарын дүн	1184197	4653	4674	1163	59	12.62	13	2.78
18	Аймгуудын дүн		729	732	116	19	25.96	5	6.83
19	ЕРӨНХИЙ ДҮН	1184197	5382	5406	1279	78	14.43	18	3.33

Эрүүл мэндийн үзүүлэлт 2012 оны эхний 2 сараар

	БАЙГУУЛЛАГЫН НЭР	Эхийн эндэгдэл		Амьгүй төрөлт		Гэрийн төрөлт		Хяналтгүй төрөлт	
		Бодит тоо	төрсөн 1000 эхэд	Бодит тоо	1000 төрөлтөнд	Бодит тоо	Хувь	Бодит тоо	Хувь
1	БГДНЭМТ	0	0.00	2	2.96	2	0.30	3	0.44
2	БЗДНЭМТ	1	1.03	4	4.12	5	0.51	6	0.62
3	СХДНЭМТ	1	0.98	3	2.95	2	0.20	1	0.10
4	СБДНЭМТ	0	0.00	2	3.64	3	0.55	3	0.55
5	ХУДНЭМТ	0	0.00	2	4.03	4	0.81	2	0.40
6	ЧДНЭМТ	0	0.00	3	4.52	5	0.75	1	0.15
7	НаДНЭТ	0	0.00	5	32.47	1	0.65	2	1.30
8	БНДНЭТ	0	0.00	1	8.70	0	0.00	0	0.00
9	Багахангай	0	0.00	0	0.00	0	0.00	0	0.00
10	Дүүргүүдийн дүн	2	0.43	22	4.73	22	0.47	18	0.39
11	Энэрэл /халамж.эм/	0	0.00	0	0.00	0	0.00	0	0.00
12	Бусад эмнэлгүүд	0	0.00	0	0.00	0	0.00	0	0.00
13	Нийслэлийн ЭМГ-ын харъяа хувийн эмнэлэг	0	0.00	0	0.00	0	0.00	0	0.00
14	Нийслэлийн ЭМГ-ын харъяа эмнэлгүүдийн дүн	2	0.43	22	4.73	22	0.47	18	0.39
15	БЗХӨ, ДОХ төв	0	0.00	0	0.00	0	0.00	0	0.00
16	Хаяг, тодорхойгүй	0	0.00	0	0.00	0	0.00	0	0.00
17	Улаанбаатарын дүн	2	0.43	22	4.73	22	0.47	18	0.39
18	Аймгуудын дүн	2	2.74	11	15.09	12	1.65	16	2.19
19	ЕРӨНХИЙ ДҮН	4	0.74	33	6.13	34	0.63	34	0.63

Эрүүл мэндийн үзүүлэлт 2012 оны эхний 2 сараар

	БАЙГУУЛЛАГЫН НЭР	Халдварт өвчин		Гепатит		Цусан суулга		Сальмонеллэз	
		Бодит тоо	10000 хүн амд	Бодит тоо	10000 хүн амд	Бодит тоо	10000 хүн амд	Бодит тоо	10000 хүн амд
1	БГДНЭМТ	358	18.98	90	4.77	20	1.06	0	0.00
2	БЗДНЭМТ	849	30.91	133	4.84	35	1.27	3	0.11
3	СХДНЭМТ	639	25.09	201	7.89	37	1.45	0	0.00
4	СБДНЭМТ	372	27.08	55	4.00	17	1.24	0	0.00
5	ХУДНЭМТ	268	23.11	90	7.76	11	0.95	0	0.00
6	ЧДНЭМТ	437	29.08	125	8.32	21	1.40	0	0.00
7	НаДНЭТ	107	33.45	36	11.26	1	0.31	0	0.00
8	БНДНЭТ	80	29.66	14	5.19	2	0.74	0	0.00
9	Багахангай	1	2.71	0	0.00	1	2.71	0	0.00
10	Дүүргүүдийн дүн	3111	26.27	744	6.28	145	1.22	3	0.03
11	Энэрэл /халамж.эм/	5	0.00	0	0.00	0	0.00	0	0.00
12	Бусад эмнэлгүүд	19	0.00	0	0.00	0	0.00	0	0.00
13	Нийслэлийн ЭМГ- ын харъяа хувийн эмнэлэг	190	0.00	0	0.00	0	0.00	0	0.00
14	Нийслэлийн ЭМГ- ын харъяа эмнэлгүүдийн дүн	3325	28.08	744	6.28	145	1.22	3	0.03
15	БЗХӨ, ДОХ төв	241	0.00	0	0.00	0	0.00	0	0.00
16	Хаяг, тодорхойгүй	0	0.00	0	0.00	0	0.00	0	0.00
17	Улаанбаатарын дүн	3566	30.11	744	6.28	145	1.22	3	0.03
18	Аймгуудын дүн	77	0.00	51	0.00	7	0.00	0	0.00
19	ЕРӨНХИЙ ДҮН	3643	30.76	795	6.71	152	1.28	3	0.03

Эрүүл мэндийн үзүүлэлт 2012 оны эхний 2 сараар

	БАЙГУУЛЛАГЫН НЭР	Хүнснээс гаралтай бактерт хордлого		Менингит		Салхин цэцэг		Гахай хавдар	
		Бодит тоо	10000 хүн амд	Бодит тоо	10000 хүн амд	Бодит тоо	10000 хүн амд	Бодит тоо	10000 хүн амд
1	БГДНЭМТ	0	0.00	0	0.00	48	2.54	102	5.41
2	БЗДНЭМТ	5	0.18	0	0.00	127	4.62	237	8.63
3	СХДНЭМТ	3	0.12	1	0.04	77	3.02	48	1.88
4	СБДНЭМТ	0	0.00	0	0.00	40	2.91	152	11.06
5	ХУДНЭМТ	0	0.00	0	0.00	30	2.59	60	5.17
6	ЧДНЭМТ	0	0.00	2	0.13	28	1.86	97	6.45
7	НаДНЭТ	0	0.00	0	0.00	1	0.31	0	0.00
8	БНДНЭТ	0	0.00	0	0.00	1	0.37	1	0.37
9	Багахангай	0	0.00	0	0.00	0	0.00	0	0.00
10	Дүүргүүдийн дүн	8	0.07	3	0.03	352	2.97	697	5.89
11	Энэрэл /халамж.эм/	0	0.00	0	0.00	0	0.00	0	0.00
12	Бусад эмнэлгүүд	0	0.00	0	0.00	0	0.00	0	0.00
13	Нийслэлийн ЭМГ- ын харъяа хувийн эмнэлэг	0	0.00	0	0.00	0	0.00	0	0.00
14	Нийслэлийн ЭМГ- ын харъяа эмнэлгүүдийн дүн	8	0.07	3	0.03	352	2.97	697	5.89
15	БЗХӨ, ДОХ төв	0	0.00	0	0.00	0	0.00	0	0.00
16	Хаяг, тодорхойгүй	0	0.00	0	0.00	0	0.00	0	0.00
17	Улаанбаатарын дүн	8	0.07	3	0.03	352	2.97	697	5.89
18	Аймгуудын дүн	1	0.00	0	0.00	5	0.00	8	0.00
19	ЕРӨНХИЙ ДҮН	9	0.08	3	0.03	357	3.01	705	5.95

Эрүүл мэндийн үзүүлэлт 2012 оны эхний 2 сараар

	БАЙГУУЛЛАГЫН НЭР	Улаан эсэргэнэ		Нярайн халдвар		Ёлом		Улаанууд	
		Бодит тоо	10000 хүн амд	Бодит тоо	10000 хүн амд	Бодит тоо	10000 хүн амд	Бодит тоо	10000 хүн амд
1	БГДНЭМТ	3	0.16	0	0.00	1	0.05	0	0.00
2	БЗДНЭМТ	7	0.25	0	0.00	0	0.00	0	0.00
3	СХДНЭМТ	2	0.08	0	0.00	3	0.12	0	0.00
4	СБДНЭМТ	0	0.00	2	0.15	3	0.22	2	0.15
5	ХУДНЭМТ	4	0.34	0	0.00	2	0.17	1	0.09
6	ЧДНЭМТ	3	0.20	0	0.00	4	0.27	0	0.00
7	НаДНЭТ	0	0.00	0	0.00	0	0.00	0	0.00
8	БНДНЭТ	0	0.00	0	0.00	1	0.37	0	0.00
9	Багахангай	0	0.00	0	0.00	0	0.00	0	0.00
10	Дүүргүүдийн дүн	19	0.16	2	0.02	14	0.12	3	0.03
11	Энэрэл /халамж.эм/	0	0.00	0	0.00	0	0.00	0	0.00
12	Бусад эмнэлгүүд	0	0.00	0	0.00	0	0.00	0	0.00
13	Нийслэлийн ЭМГ-ын харъяа хувийн эмнэлэг	0	0.00	0	0.00	0	0.00	0	0.00
14	Нийслэлийн ЭМГ-ын харъяа эмнэлгүүдийн дүн	19	0.16	2	0.02	14	0.12	3	0.03
15	БЗХӨ, ДОХ төв	0	0.00	0	0.00	0	0.00	0	0.00
16	Хаяг, тодорхойгүй	0	0.00	0	0.00	0	0.00	0	0.00
17	Улаанбаатарын дүн	19	0.16	2	0.02	14	0.12	3	0.03
18	Аймгуудын дүн	1	0.00	0	0.00	4	0.00	0	0.00
19	ЕРӨНХИЙ ДҮН	20	0.17	2	0.02	18	0.15	3	0.03

Эрүүл мэндийн үзүүлэлт 2012 оны эхний 2 сараар

	БАЙГУУЛЛАГЫН НЭР	Бруцеллёз		ГХАӨ		Хачигт энцефалит		Хачигт рикеттикоз	
		Бодит тоо	10000 хүн амд	Бодит тоо	10000 хүн амд	Бодит тоо	10000 хүн амд	Бодит тоо	10000 хүн амд
1	БГДНЭМТ	0	0.00	12	0.64	0	0.00	0	0.00
2	БЗДНЭМТ	2	0.07	34	1.24	0	0.00	0	0.00
3	СХДНЭМТ	0	0.00	5	0.20	0	0.00	0	0.00
4	СБДНЭМТ	0	0.00	5	0.36	0	0.00	0	0.00
5	ХУДНЭМТ	1	0.09	5	0.43	0	0.00	0	0.00
6	ЧДНЭМТ	0	0.00	11	0.73	0	0.00	0	0.00
7	НаДНЭТ	0	0.00	0	0.00	0	0.00	0	0.00
8	БНДНЭТ	2	0.74	1	0.37	0	0.00	0	0.00
9	Багахангай	0	0.00	0	0.00	0	0.00	0	0.00
10	Дүүргүүдийн дүн	3	0.03	73	0.62	0	0.00	0	0.00
11	Энэрэл /халамж.эм/	0	0.00	0	0.00	0	0.00	0	0.00
12	Бусад эмнэлгүүд	0	0.00	0	0.00	0	0.00	0	0.00
13	Нийслэлийн ЭМГ-ын харьяа хувийн эмнэлэг	0	0.00	0	0.00	0	0.00	0	0.00
14	Нийслэлийн ЭМГ-ын харьяа эмнэлгүүдийн дүн	3	0.03	73	0.62	0	0.00	0	0.00
15	БЗХӨ, ДОХ төв	0	0.00	0	0.00	0	0.00	0	0.00
16	Хаяг, тодорхойгүй	0	0.00	0	0.00	0	0.00	0	0.00
17	Улаанбаатарын дүн	3	0.03	73	0.62	0	0.00	0	0.00
18	Аймгуудын дүн	0	0.00	0	0.00	0	0.00	0	0.00
19	ЕРӨНХИЙ ДҮН	3	0.03	73	0.62	0	0.00	0	0.00

Эрүүл мэндийн үзүүлэлт 2012 оны эхний 2 сараар

	БАЙГУУЛЛАГЫН НЭР	Хачигт боррелөз		Боом		ТЭМБҮҮ		ЗАГ ХҮЙТЭН	
		Бодит тоо	10000 хүн амд	Бодит тоо	10000 хүн амд	Бодит тоо	10000 хүн амд	Бодит тоо	10000 хүн амд
1	БГДНЭМТ	0	0.00	0	0.00	29	1.54	10	0.53
2	БЗДНЭМТ	0	0.00	0	0.00	74	2.69	33	1.20
3	СХДНЭМТ	0	0.00	0	0.00	83	3.26	42	1.65
4	СБДНЭМТ	0	0.00	0	0.00	40	2.91	8	0.58
5	ХУДНЭМТ	0	0.00	0	0.00	20	1.72	10	0.86
6	ЧДНЭМТ	0	0.00	0	0.00	62	4.13	24	1.60
7	НаДНЭТ	0	0.00	0	0.00	7	2.19	2	0.63
8	БНДНЭТ	0	0.00	0	0.00	10	3.71	21	7.79
9	Багахангай	0	0.00	0	0.00	0	0.00	0	0.00
10	Дүүргүүдийн дүн	0	0.00	0	0.00	325	2.74	150	1.27
11	Энэрэл /халамж.эм/	0	0.00	0	0.00	0	0.00	0	0.00
12	Бусад эмнэлгүүд	0	0.00	0	0.00	8	0.00	7	0.00
13	Нийслэлийн ЭМГ-ын харъяа хувийн эмнэлэг	0	0.00	0	0.00	22	0.00	102	0.00
14	Нийслэлийн ЭМГ-ын харъяа эмнэлгүүдийн дүн	0	0.00	0	0.00	355	3.00	259	2.19
15	БЗХӨ, ДОХ төв	0	0.00	0	0.00	28	0.00	100	0.00
16	Хаяг, тодорхойгүй	0	0.00	0	0.00	0	0.00	0	0.00
17	Улаанбаатарын дүн	0	0.00	0	0.00	383	3.23	359	3.03
18	Аймгуудын дүн	0	0.00	0	0.00	0	0.00	0	0.00
19	ЕРӨНХИЙ ДҮН	0	0.00	0	0.00	383	3.23	359	3.03

Эрүүл мэндийн үзүүлэлт 2012 оны эхний 2 сараар

	БАЙГУУЛЛАГЫН НЭР	Шинэ илэрсэн сүрьеэ		МӨӨГӨНЦӨР		ТРИХОМОНИАЗ		ДОХ	
		Бодит тоо	10000 хүн амд	Бодит тоо	10000 хүн амд	Бодит тоо	10000 хүн амд	Бодит тоо	10000 хүн амд
1	БГДНЭМТ	37	1.96	1	0.05	5	0.27	0	0.00
2	БЗДНЭМТ	97	3.53	4	0.15	58	2.11	0	0.00
3	СХДНЭМТ	89	3.49	2	0.08	46	1.81	0	0.00
4	СБДНЭМТ	37	2.69	0	0.00	11	0.80	0	0.00
5	ХУДНЭМТ	27	2.33	3	0.26	4	0.34	0	0.00
6	ЧДНЭМТ	48	3.19	0	0.00	12	0.80	0	0.00
7	НаДНЭТ	6	1.88	42	13.13	12	3.75	0	0.00
8	БНДНЭТ	5	1.85	6	2.22	18	6.67	0	0.00
9	Багахангай	0	0.00	0	0.00	0	0.00	0	0.00
10	Дүүргүүдийн дүн	346	2.92	58	0.49	166	1.40	0	0.00
11	Энэрэл /халамж.эм/	5	0.00	0	0.00	0	0.00	0	0.00
12	Бусад эмнэлгүүд	0	0.00	0	0.00	4	0.00	0	0.00
13	Нийслэлийн ЭМГ- ын харьяа хувийн эмнэлэг	0	0.00	7	0.00	59	0.00	0	0.00
14	Нийслэлийн ЭМГ- ын харьяа эмнэлгүүдийн дүн	351	2.96	65	0.55	229	1.93	0	0.00
15	БЗХӨ, ДОХ төв	0	0.00	0	0.00	108	0.00	5	0.00
16	Хаяг, тодорхойгүй	0	0.00	0	0.00	0	0.00	0	0.00
17	Улаанбаатарын дүн	351	2.96	65	0.55	337	2.85	5	0.04
18	Аймгуудын дүн	0	0.00	0	0.00	0	0.00	0	0.00
19	ЕРӨНХИЙ ДҮН	351	2.96	65	0.55	337	2.85	5	0.04

2012 оны хувийн эмнэлгүүдийн орны үзүүлэлт

№	Эмнэлгийн нэр	Ор	Хэвтсэн	Гарсан	Ор хоног	Эмчлэгдсэн өвчтөн	Дундаж ор хоног	Орны эргэлт	ОФА	ОФА %	Эмнэлгийн нас баралтын хувь	До хувь
1	Ануухай	10	0	0	0	0.0	0,0	0.0	0.0	0.0	0,0	0,0
2	Амин-Эрдэнэ	30	51	51	401	51.0	7.9	1.7	13.4	24.3	0.0	0,0
3	Авецина	43	88	95	913	91.5	10.0	2.1	21.2	38.6	0.0	0,0
4	АВМА	10	80	79	552	79.5	6.9	8.0	55.2	100.4	0.0	0,0
5	АСЭ	10	122	110	530	116.0	4.6	11.6	53.0	96.4	0.0	0,0
6	Аюурвэд	20		30	288	15.0	19.2	0.8	14.4	26.2	0.0	0,0
7	Баянгол	50	273	259	1813	266.0	6.8	5.3	36.3	65.9	0.0	0,0
8	Буянт оношилгоо	25	139	131	955	135.0	7.1	5.4	38.2	69.5	0.0	0,00
9	Бурам номиун	15	111	97	650	104.0	6.3	6.9	43.3	78.8	0.0	0,00
10	Буянт-Ээж	15	55	45	442	50.0	8.8	3.3	29.5	53.6	0.0	0,0
11	Бүсгүй	10	92	82	642	87.0	7.4	8.7	64.2	116.7	0.0	0,0
12	БЗДНЭ	310	2512	2446	18519	2483.0	7.5	8.0	59.7	108.6	0.3	12.5
13	Бумаа санаа	10	0	0	0	0.0	0,0	0.0	0.0	0.0	0,0	0,0
14	Бум- Энэрэл	30	0	0	0	0.0	0,0	0.0	0.0	0.0	0,0	0,0
15	Гэгээмед	10	0	0	0	0.0	0,0	0.0	0.0	0.0	0,0	0,0
16	Гэрэлдагуулагч	6	12	11	79	11.5	6.9	1.9	13.2	23.9	0.0	0,0
17	далд-Увидас	10	82	71	627	76.5	8.2	7.7	62.7	114.0	0.0	0,0
18	дангал	10	0	0	0	0.0	0,0	0.0	0.0	0.0	0,0	0,0
19	дархан-Оточ	40	107	100	857	103.5	8.3	2.6	21.4	39.0	0.0	0,0
20	Далд засал	20	160	124	1082	142.0	7.6	7.1	54.1	98.4	0.0	0,0
21	делфин-Эйч	15	26	18	160	22.0	7.3	1.5	10.7	19.4	0.0	0,0
22	Жинст 10 ор	25	154	162	1395	158.0	8.8	6.3	55.8	101.5	0.0	0,0
23	Замбага трейд	10	71	68	557	69.5	8.0	7.0	55.7	101.3	0.0	0,0
24	Зүтгэл найдвар	10	86	83	300	84.5	3.6	8.5	30.0	54.5	0.0	0,0
25	Зуун наст	20	163	157	1147	160.0	7.2	8.0	57.4	104.3	0.0	0,0
26	Идэрмэг	10	29	28	262	28.5	9.2	2.9	26.2	47.6	0.0	0,0
27	Ивэн	13	86	76	497	81.0	6.1	6.2	38.2	69.5	0.0	0,0
28	Их зайсан	30	43	41	296	42.0	7.0	1.4	9.9	17.9	0.0	0,0
29	Корсан	10	66	62	409	64.0	6.4	6.4	40.9	74.4	0.0	0,0
30	Ливерген	15	66	71	629	68.5	9.2	4.6	41.9	76.2	0.0	0,0
31	Мөнгөн чагнуур	13	82	76	570	79.0	7.2	6.1	43.8	79.7	0.0	0,0
32	Манал-Оточ	15	20	18	185	19.0	9.7	1.3	12.3	22.4	0.0	0,0
33	Мангут	18	293	281	2331	287.0	8.1	15.9	129.5	235.5	0.0	0,0
34	Мишээлбурам	30	67	53	970	60.0	16.2	2.0	32.3	58.8	0.0	0,0
35	Мон-Мэс	18	192	184	1152	189.5	6.1	10.5	64.0	116.4	1.6	33.3
36	Мөнх-Онъч	15	64	56	438	60.0	7.3	4.0	29.2	53.1	0.0	0,0
37	Мөнхийн ус	15	23	29	238	26.0	9.2	1.7	15.9	28.8	0.0	0,0
38	Натул	11	0	0	0	0.0	0,0	0.0	0.0	0.0	0,0	0,0
39	Номун	105	571	550	3554	561.0	6.3	5.3	33.8	61.5	0.2	0,0
40	Орбита	15	44	44	189	44.0	4.3	2.9	12.6	22.9	0.0	0,0

2012 оны хувийн эмнэлгүүдийн орны үзүүлэлт

№	Эмнэлгийн нэр	Ор	Хэвтсэн	Гарсан	Ор хоног	Эмчлэгдсэн өвчтөн	Дундаж ор хоног	Орны эргэлт	ОФА	ОФА %	Эмнэлгийн нас баралтын хувь	До хувь
41	Ортопед	10	77	67	335	72.0	4.7	7.2	33.5	60.9	0.0	0.0
42	САНТЭ	10	5	5	5	5.0	1.0	0.5	0.5	0.9	0.0	0.0
43	Сорогзон	18	44	51	450	47.5	9.5	2.6	25.0	45.5	0.0	0.0
44	Сүйжин	8	0	0	0	0.0	0.0	0.0	0.0	0.0	0.0	0.0
45	Сэрсэндэмид	10	89	93	803	91.0	8.8	9.1	80.3	146.0	0.0	0.0
46	"Си Жи Эс" ХХК CGS	20	134	128	988	131.0	7.5	6.6	49.4	89.8	0.0	0.0
47	Солонго	5	34	34	92	34.0	2.7	6.8	18.4	33.5	0.0	0.0
48	Сэргээн засах клиникийн эмнэлэг	148	824	830	7857	827.0	9.5	5.6	53.1	96.5	0.0	0.0
49	Суперпроб	30	0	0	0	0.0	0.0	0.0	0.0	0.0	0.0	0.0
50	Таны төлөө бид	50	277	274	1493	275.5	5.4	5.5	29.9	54.3	0.0	0.0
51	Талимаа	20	0	0	0	0.0	0.0	0.0	0.0	0.0	0.0	0.0
52	Топуна	15	97	95	828	96.0	8.6	6.4	55.2	100.4	0.0	0.0
53	Туйплин Эрин /	20	109	99	858	104.0	8.3	5.2	42.9	78.0	0.0	0.0
54	Түмэншанд	10	59	57	477	58.0	8.2	5.8	47.7	86.7	0.0	0.0
55	Увидаст байгал	8	45	47	368	46.0	8.0	5.8	46.0	83.6	0.0	0.0
56	Флошийп	30	84	81	801	82.5	9.7	2.8	26.7	48.5	0.0	0.0
57	Хүмүүн	21	0	0	0	0.0	0.0	0.0	0.0	0.0	0.0	0.0
58	Хасу манал	20	0	0	0	0.0	0.0	0.0	0.0	0.0	0.0	0.0
59	Хатагтай	15	194	183	1027	188.5	5.4	12.6	68.5	124.5	0.0	0.0
60	Хоржимиза	15	50	44	312	47.0	6.6	3.1	20.8	37.8	0.0	0.0
61	Хулж боржгон	10	51	49	479	50.0	9.6	5.0	47.9	87.1	0.0	0.0
62	Халиунтолгой	20	105	100	771	102.5	7.5	5.1	38.6	70.1	0.0	0.0
63	Хазаадай	10	18	18	136	18.0	7.6	1.8	13.6	24.7	0.0	0.0
64	Хатан ижий	15	50	43	458	46.5	9.8	3.1	30.5	55.5	0.0	0.0
65	ЦНС	15	41	33	292	37.0	7.9	2.5	19.5	35.4	0.0	0.0
66	Чимэжүд	10	65	65	579	65.0	8.9	6.5	57.9	105.3	0.0	0.0
67	Чимэг-Оюу	10	50	32	363	41.0	8.9	4.1	36.3	66.0	0.0	0.0
68	Шагдарсүрэн	10	107	111	798	109.0	7.3	10.9	79.8	145.1	0.0	0.0
69	Э-Энд-Би	15	0	0	0	0.0	0.0	0.0	0.0	0.0	0.0	0.0
70	Энх-Ану	20	90	87	734	88.5	8.3	4.4	36.7	66.7	0.0	0.0
71	Энхийн төлөө	8	0	0	0	0.0	0.0	0.0	0.0	0.0	0.0	0.0
72	Энхжил	30	149	153	1271	151.0	8.4	5.0	42.4	77.0	0.0	0.0
73	Энх-Ундрага	45	274	275	2168	274.5	7.9	6.1	48.2	87.6	0.0	0.0
74	Энх саруул	8	31	31	217	31.0	7.0	3.9	27.1	49.3	0.0	0.0
75	Энэрэл мамоц	8	49	53	331	51.0	6.5	6.4	41.4	75.2	0.0	0.0
76	Ээлтэй оточ	15	0	0	0	0.0	0.0	0.0	0.0	0.0	0.0	0.0
77	Эйд	10	0	0	0	0.0	0.0	0.0	0.0	0.0	0.0	0.0
Дүн		742	9262	8926	68920	9100.0	7.6	4.9	37.5	68.1	0.1	16.7

Нийслэлийн засаг даргын хэрэгжүүлэгч агентлаг

Нийслэлийн Эрүүл мэндийн газар

Ulaanbaatar City Department of Health

Шуудангийн хаяг: Сүхбаатар дүүрэг Хангарьд ордон, Ц.Жигжиджавын гудамж-9

Adress: Suhbaatar district, Khangardi Palase, Ts.Jigjidjav Street

Багаторуу – 15160

Bagatoiruu – 15160

Утас/Telephone	329114
Факс/Fax	976-11-325076
Э-шуудан/E-mail	nemg@ubhealth.mn
Вэб сайт/Veb site	www.ubhealth.mn

Хянасан: С.Туул
Нийслэлийн эрүүл мэндийн газрын дарга

Мэдээллийг бэлтгэсэн: П.Энхээ,Б.Уранчимэг,Г. Дэлгэрсүрэн,А.Оюунгэрэл
/Эрүүл мэндийн мэдээллийн мэргэжилтэн/