



НИЙСЛЭЛИЙН ЭРҮҮЛ МЭНДИЙН ГАЗАР

НИЙСЛЭЛИЙН ХҮН АМЫН ЭРҮҮЛ МЭНДИЙН ҮЗҮҮЛЭЛТ

2012 оны эхний 3 сар

Улаанбаатар хот.

2012 он.

Эрүүл мэндийн үзүүлэлт

2011.2012 он

Эхний 3 сараар

N:	Үзүүлэлт	Нэгж	2011 оны хотын дүн	2012 оны хотын дүн	Зөрүү	2011 оны УБ-ын нийт дүн	2012 оны УБ-ын нийт дүн	Зөрүү	
1	Нийт хүн амын тоо	Бодит тоо	1134254	1184197	49943	1134254	1184197	49943	
2	Төрсөн эх	Бодит тоо	6276	7236	962	7299	8348	1049	
3	Амьд төрсөн хүүхэд	Бодит тоо	6292	7276	984	7329	8393	1064	
4	Амьгүй төрсөн хүүхэд	Бодит тоо	45	36	-9	51	51	0	
		1000 амьд төрөлтөнд	7.17	4.98	-2.19	6.99	6.11	-0.88	
5	Гэрийн төрөлт	Бодит тоо	25	27	2	33	41	8	
		Хувь	0.40	0.37	-0.03	0.45	0.49	0.04	
6	Жирэмсний эрт хяналтын хувь	Хувь	77.3	87.5	10.2	77.3	87.5	10.2	
7	Нийт нас баралт	Бодит тоо	1754	1778	24	1974	1970	-4	
8	Эмнэлгийн нас баралт	Бодит тоо	138	120	-18	495	485	-10	
		Хувь	0.44	0.33	-0.11	0.68	0.58	-0.1	
9	Хоног болоогүй нас баралт	Бодит тоо	47	24	-23	120	97	-30	
		Хувь	34.06	20.41	-13.65	24.24	20.00		
10	Нялхсын эндэгдэл	Бодит тоо	86	76	-10	114	104	-10	
		1000 амьд төрсөн хүүхдэд	13.67	10.45	-3.22	15.55	12.39	-3.16	
	Нярайн эндэгдлийн түвшин	Бодит тоо	54	45	-9	67	70	3	
		1000 амьд төрсөн хүүхдэд	8.58	6.18	-2.4	9.14	8.34	-0.8	
		Нялхсын эндэгдэлд эзлэх хувь	62.79	59.21	-3.58	58.77	67.30	8.53	
	Үүнээс	Нярайн эрт үеийн нас баралт	Бодит тоо	49	36	-13	62	54	-8
			Хувь	90.74	80.00	-10.74	92.54	77.14	-15.4
		Нярайн хожуу үеийн нас баралт	Бодит тоо	5	9	4	5	16	11
Хувь			9.26	20.00	10.74	7.46	22.85	15.39	
11	1-5 хүртэлх насны хүүхдийн эндэгдэл	Бодит тоо	21	17	-4	24	23	-1	
		1000 амьд төрсөн хүүхдэд	3.34	2.34	-1	3.27	2.74	-0.53	
	1-5 хүртэлх насны хүүхдийн эндэгдэл шалтгаанаар	Өвчний улмаас	15	10	-5	18	16	-2	
		Осол гэмтлээр	6	7	1	6	7	1	
12	Эхийн эндэгдэл	Бодит тоо	4	3	-1	6	5	1-	
		1000амьд төрсөн эхэд	0.64	0.41	-0.23	0.82	0.59	-0.23	
13	Ашигласан ор	Бодит тоо	2463	3794	1331	8256	8274	18	
14	Эмчлэгдсэн өвчтөн	Бодит тоо	31161	35635.5	4474.5	73000	82964.5	9964.5	
15	Орны фонд ашиглалт	Хувь	87.21	109.31	22.10	74.47	96.32	21.85	
16	Ор хоног	Бодит тоо	214798	248093	33295	614861	657503	42642	
17	Дундаж ор хоног	Бодит тоо	6.89	6.55	-0.34	8.42	7.93	-0.49	
18	Орны эргэлт	Бодит тоо	12.65	13.77	1.12	8.84	10.03	1.19	
19	Амбулаторын үзлэг	Бодит тоо	1823982	1856530	32518	1823982	1856530	32518	
20	Урьдчилан сэргийлэх үзлэгийн хувь	Хувь	37.7	38.4	0.7	37.7	38.4	0.7	

Эрүүл мэндийн үзүүлэлт

2011.2012 он

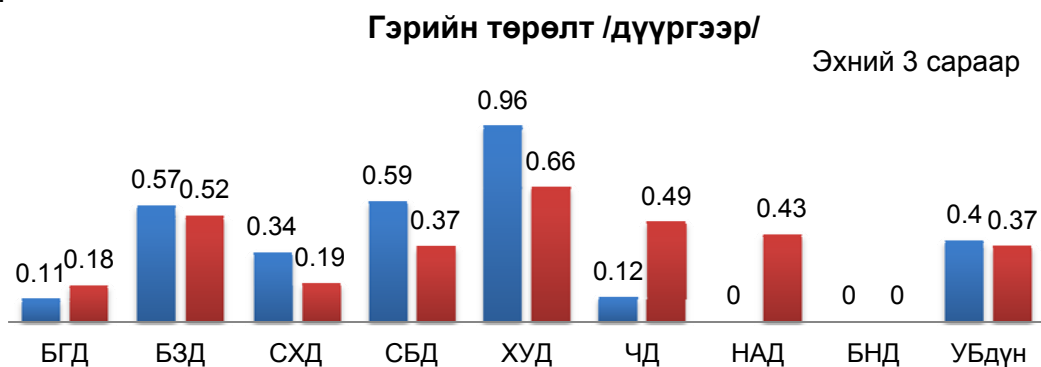
Эхний 3 сараар

N:	Үзүүлэлт	Нэгж	2011 оны хотын дүн	2012 оны хотын дүн	Зөрүү	2011 оны УБ-ын нийт дүн	2012 оны УБ-ын нийт дүн	Зөрүү
21	Халдварт өвчин бүгд	Бодит тоо	3754	5538	1784	3868	5638	1770
		10000 хүн амд	33.10	46.77	13.67	34.10	47.61	13.51
ҮНЭЭС	Гепатит	Бодит тоо	865	935	70	916	995	79
		10000 хүн амд	7.63	7.90	0.27	8.08	8.40	0.32
	Менингит	Бодит тоо	5	5	0	5	5	0
		10000 хүн амд	0.04	0.04	0	0.04	0.04	0
	Цусан суулга	Бодит тоо	263	212	-51	277	220	-57
		10000 хүн амд	2.32	1.79	-0.53	2.44	2.60	-0.16
	Гахай хавдар	Бодит тоо	75	1478	1403	76	1492	1416
		10000 хүн амд	0.66	12.48	11.82	0.67	12.59	11.92
	Салхинцэцэг	Бодит тоо	560	469	-91	571	479	-99
		10000 хүн амд	4.94	3.96	-0.98	5.03	4.04	-1.03
	Улаанэсэргэнэ	Бодит тоо	8	25	17	8	26	18
		10000 хүн амд	0.07	0.21	0.14	0.07	0.22	0.15
	Хоолны хордлого	Бодит тоо	11	18	7	11	19	8
		10000 хүн амд	0.10	0.15	0.05	0.10	0.16	0.04
	Ёлом	Бодит тоо	13	19	6	14	23	9
		10000 хүн амд	0.11	0.16	0.05	0.12	0.16	0.04
	Улаанууд	Бодит тоо	0	19	19	0	19	19
		10000 хүн амд	0.00	0.16	0.16	0.00	0.16	0.16
	Сальмонеллэз	Бодит тоо	11	6	-5	14	6	-10
		10000 хүн амд	0.10	0.05	-0.05	0.12	0.05	-0.07
	Бруцеллэз	Бодит тоо	8	10	2	35	10	-25
		10000 хүн амд	0.07	0.08	0.01	0.31	0.08	-0.23
	Нярайн халдвар	Бодит тоо	1	2	1	1	2	1
		10000 хүн амд	0.01	0.02	0.01	0.01	0.02	0.01
	Гар хөл амны өвчин	Бодит тоо	50	100	50	51	102	51
		10000 хүн амд	0.44	0.84	0.40	0.45	1.20	0.75
	Тэмбүү	Бодит тоо	530	585	55	530	585	55
		10000 хүн амд	4.67	4.94	0.27	4.67	4.94	0.27
Заг хүйтэн	Бодит тоо	382	475	93	382	475	93	
	10000 хүн амд	3.37	4.01	0.64	3.37	4.01	0.64	
Трихомониаз	Бодит тоо	333	461	128	333	461	128	
	10000 хүн амд	2.94	3.89	0.95	2.94	3.89	0.95	
Шинээр илэрсэн сүрьеэ	Бодит тоо	598	580	-18	598	580	-18	
	10000 хүн амд	5.27	4.90	-0.37	5.27	4.90	-0.37	
Дох	Бодит тоо	7	5	-2	7	5	-2	
	10000 хүн амд	0.06	0.04	-0.02	0.06	0.04	-0.02	

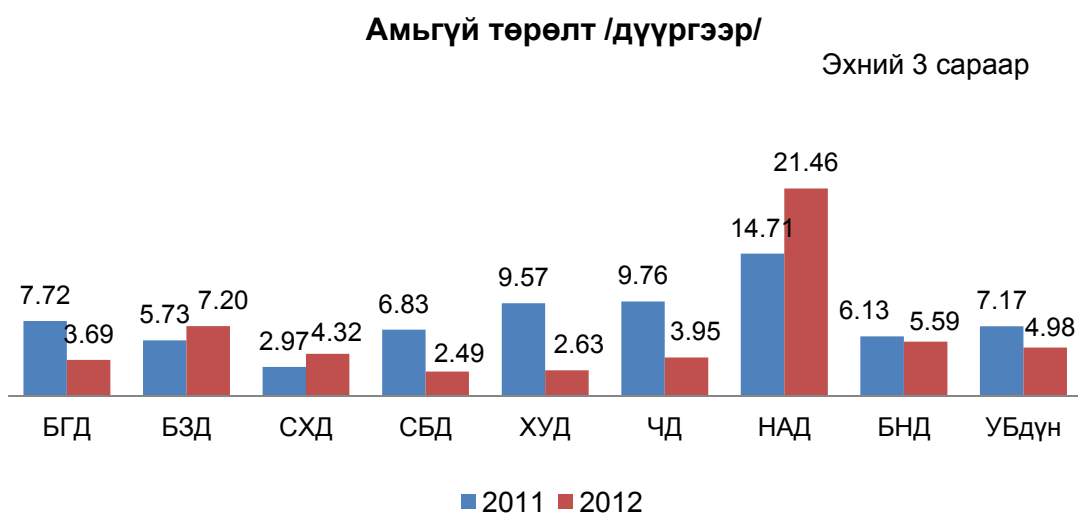
**Эх, хүүхдийн эрүүл мэндийн үзүүлэлт
(2012 оны эхний 3 сарын байдлаар)**

2012 оны эхний 3 сард 8348 эх төрсөн ба өмнөх оны мөн үетэй харьцуулахад 1049 тохиолдлоор буюу 12.5 хувиар нэмэгдсэн байна. Нийт төрөлтийн 70.31 хувь нь, амьд төрсөн хүүхдийн 70.25 хувь нь НЭМГ-ын харьяа амаржих газрууд болон хувийн эмнэлэгт /Хатагтай, Таны төлөө бид/ төрсөн ба 52,06 хувь нь хүү, 47,94 хувь нь охин мэндэлсэн байна. 94,91 хувь нь 1цагийн дотор хөхөө амласан байна. Амьд төрсөн нярайн 3,29 хувь нь, амьгүй төрсөн нярайн 55,17 хувь нь 2500 граммаас бага жинтэй төржээ.

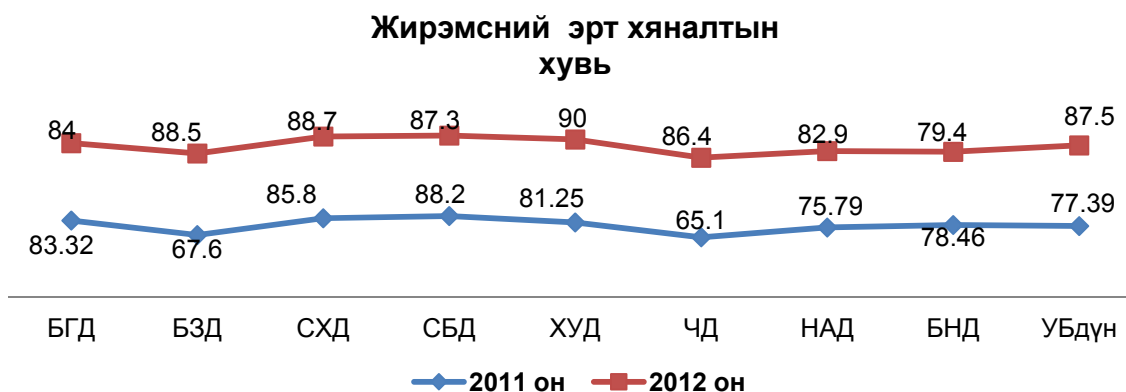
Нийт төрөлтийн 41 тохиолдол буюу 0,49 хувийг гэрийн төрөлт эзэлж байна. Гэрийн төрөлтийн 34,2 хувь нь хөдөө орон нутгаас, 65,8 хувь нь УБ хотод бүртгэгдсэн байна. Чингэлтэй/0,49/,Баянзүрх/0,52/,Хан-Уул/0,66/, Налайх/0,43/ дүүргүүдэд гэрийн төрөлтийн эзлэх хувь хотын дундаж /0,37/ үзүүлэлтээс өндөр байна.



Амьгүй төрөлтийн 51 тохиолдол бүртгэгдсэн өмнөх оны түвшинд буюу 1000 амьд төрөлтөнд 6,11 болж, 0,88-аар буурсан байна. Амьгүй төрөлтийн 29,42 хувь нь хөдөө орон нутгаас, 70,58 хувь нь УБ хотоос бүртгэгдсэн байна. Амьгүй төрөлт Налайх/21,4/Баянзүрх дүүрэгт /7,20/ байгаа нь хотын дундаж/4,98/-аас өндөр үзүүлэлттэй байна.



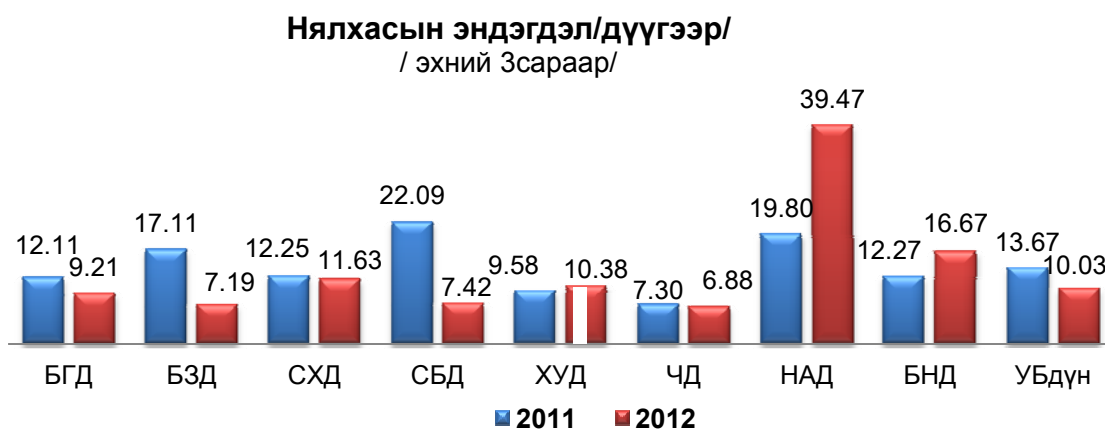
Нийслэлийн хэмжээнд жирэмсний хяналтанд хамрагдсан эхчүүдийн 87,5 хувь нь жирэмсний эрт үедээ буюу эхний 3 сартайдаа, 0,54 хувь нь 7 ба түүнээс дээш сартай хяналтанд хамрагдсан ба өмнөх оны мөн үеэс жирэмсний эрт хяналтын хувь 10,2 хувиар нэмэгдсэн байна. Дүүргүүдээр харахад жирэмсний эрт хяналтын хувь Налайх /79,4/, Багахангай дүүрэгт /77,8/хувьтай, бусад дүүргүүдэд 83-90 хувьтай байна.



Шинээр хяналтанд орсон нийт жирэмсэн эхчүүдийн 99,2 хувь нь цусны ерөнхий шинжилгээнд хамрагдаж 3,38 хувь нь цус багадалттай, 99,8 хувь нь БЗДХ-ын шинжилгээнд хамрагдаж 3.40 хувьд нь БЗДХалдвар эерэг үзүүлэлттэй гарсан байна.

Нялхасын эндэгдэл амьд төрсөн 1000 хүүхдэд харьцуулахад 12,39 байгаа нь өмнөх оны мөн үеэс 3,16-оор буюу 10 тохиолдлоор буурчээ. Үүнээс нярайн эндэгдэл 67,30 хувийг, нярайн эрт үеийн нас баралт 77,14 хувийг, нярайн хожуу үеийн нас баралт 22,85 хувийг эзэлж байна.

Нялхасын эндэгдлийн 74,03 хувь нь ЭМЯ-ны харъяа эмнэлгүүдэд, 25,96 хувь нь НЭМГ-ын харъяа эмнэлнүүдэд бүртгэгдсэн байна. Нялхасын эндэгдэл Налайх/39,47/, Багануур/16,67/, Сонгинохайрхан/11,63/ байгаа нь Улаанбаатар хотын дундаж /10,45/ -аас өндөр үзүүлэлттэй байна.



**Эх,хүүхдийн эндэгдэл
/ 2012 оны эхний 3 сарын байдлаар/**

	Эмнэлгийн нэр	Нас баралт					
		Эхийн эндэгдэл	1 хүртэлх насны хүүхдийн эндэгдэл	Үүнээс			1-5 хүртэлх насны хүүхдийн эндэгдэл
				0-7 хоногтой	7-28 хоногтой	29-1 хүртэлх настай	
1	БГДНЭМТ	0	1	0	0	1	0
2	БЗДНЭМТ	0	1	0	0	1	0
3	СХДНЭМТ	0	1	0	0	1	1
4	СБДНЭМТ	0	0	0	0	0	1
5	БНДЭМТ	0	2	1	0	1	0
6	ЧДНЭМТ	0	1	0	0	1	0
7	НаДНЭТ	0	6	2	2	2	0
8	1-р амаржих	0	5	5	0	0	0
9	2-р амаржих	0	7	6	1	0	0
10	3-р амаржих	1	2	2	0	0	0
11	СХДНЭ	0	1	0	0	1	2
НЭМГ-ын харьяа эмнэлгүүдийн дүн		1	27	16	3	8	4

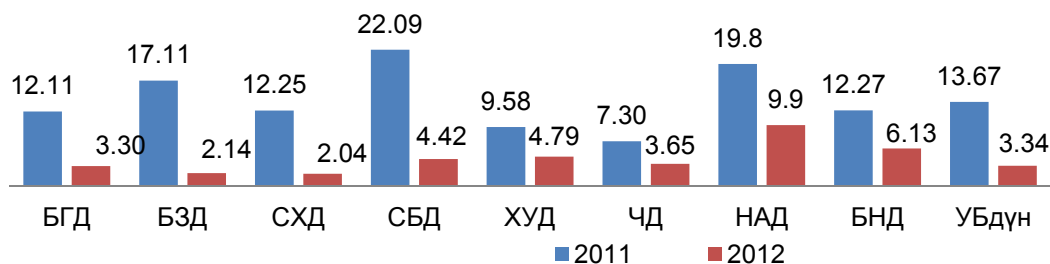
Эх,хүүхдийн эндэгдэл

	Эмнэлгийн нэр	Нас баралт					
		Эхийн эндэгдэл	1 хүртэлх насны хүүхдийн эндэгдэл	Үүнээс			1-5 хүртэлх насны хүүхдийн эндэгдэл
				0-7 хоногтой	7-28 хоногтой	29-1 хүртэлх настай	
1	ЭХЭМҮТөв	0	65	38	13	14	8
2	Шүүх эмнэлэг	1	12	0	0	12	5
3	ХӨСҮТөв	0	0	0	0	0	1
4	ГССЗҮТөв	0	0	0	0	0	5
5	УКТЭ	1	0	0	0	0	0
6	ХСҮТөв	1	0	0	0	0	0
7	ШНТЭ	1	0	0	0	0	0
ЭМЯ-ны харьяа эмнэлгүүдийн дүн		4	77	38	13	26	19

2012 оны эхний 3 сарын байдлаар эхийн эндэгдлийн 5 тохиолдол бүртгэгдсэн нь өмнөх оны мөн үеэс тохиолдлоор буурсан байна. Эхийн эндэгдлийн 5 тохиолдлын 2 нь хөдөө орон нутгаас/Баян-Өлгий, Завхан/, хотоос Баянзүрх-2, Сонгинохайрхан дүүргээс тус тус эндсэн байна. Эхийн эндэгдэл 1000 амьд төрөлтөнд 0,74, өмнөх оны мөн үеэс 0,10-аар нэмэгдсэн байна.

1-5 хүртэлх насны хүүхдийн эндэгдэл амьд төрсөн 1000 хүүхдэд харьцуулахад 2,74 байгаа нь өмнөх оны мөн үетэй харьцуулахад 0,53-оор буурсан байна. Дүүргээр харахад Сонгинохайрхан/4,28/, Баянзүрх/3,27/, Чингэлтэй/2,95/ Сүхбаатар/2,47/, байгаа нь УБ хотын дунджаас/2,34/ өндөр байна.

**1- 5 хүртэлх насны хүүхдийн эндэгдэл /дүүргүүдээр/
эхний 3 сараар**



Хүүхдийн өсөлт хөгжил, хоол тэжээлийн мэдээ

2012 оны 3 сард 5 хүртэлх насны хүүхдийн 73,9 хувийг өсөлтийн хяналтанд хамруулснаас 0,37 хувь нь туранхай, 0,28 хувь нь тураалтай, 0,41 хувь нь өсөлтийн хоцрогдолттой байна. Өсөлтийн хяналтанд хамрагдсан хүүхдийн 0,49 хувь нь тэжээвэр 0,56 хувь нь А аминдэм, 37,9 хувь нь Д аминдэм, 15,23 хувь нь олон найрлагат бичил тэжээл хэрэглэсэн байна. Хөгжлийн сааталтай 116 хүүхэд хяналтанд хамрагдсан байна.

Үзүүлэлт		Бүгд		Нас, хүйсээр										
				0-5 сар		6-11 сар		12-23 сар		24-35 сар		36-59 сар		
		эр	эм	эр	эм	эр	эм	эр	эм	эр	эм	эр	эм	
А		1	2	3	4	5	6	7	8	9	10	11	12	
Хамралт	Нийт хүүхдийн тоо	53752	53101	7106	7080	8198	8172	11863	10943	11291	11496	15294	15410	
	Тухайн сард өсөлтийн хяналтанд хамрагдсан хүүхдийн тоо	39406	39663	6350	6478	7054	7064	8735	8726	7820	7669	9447	9726	
Өсөлтийн үзүүлэлт	Өндөр/нас usult	< - 2SD	128	138	21	20	24	27	39	55	26	25	18	11
		< - 3SD	29	32	4	9	9	9	10	9	4	2	2	3
	Жин/ өндөр turaanhai	< - 2SD	122	106	21	18	29	33	48	32	15	15	9	8
		< - 3SD	35	31	2	5	13	9	15	11	3	5	2	1
	Жин/нас turaal	< - 2SD	92	88	11	15	27	20	27	28	16	16	11	9
		< - 3SD	23	22	1	7	7	4	8	6	3	3	4	2
	Биеийн жингийн индекс	< - 2SD	11	14	1	1	4	7	4	5	0	1	2	0
		< - 3SD	2	1	0	0	1	0	1	1	0	0	0	0
Хөгжлийн сааталтай хүүхдийн тоо		58	58	8	4	5	10	21	12	8	16	16	16	
Аминдэм, бичил бодисын хангалт	А аминдэм уусан хүүхэд	222	225	0	0	57	69	50	53	68	54	47	49	
	Д аминдэм уусан хүүхэд	15060	14980	4392	4542	5177	5038	5316	5288	151	91	24	21	
	Олон найрлагат бичил тэжээлийг хэрэглэсэн хүүхэд	6025	6023	22	29	1822	1846	2649	2568	1087	1122	445	458	
	Эхийн сүүгээр дагнан хооллосон хүүхэд	6008	6037	5893	5936	90	67	15	14	10	8	0	12	
	Тэжээвэр хүүхэд	205	184	123	139	50	20	9	6	13	12	10	7	
	Холимог хооллолт	574	497	399	348	116	101	59	48	0	0	0	0	
	Нэмэгдэл хоолоор хооллосон хүүхэд	6781	6710	10	105	5726	5633	417	381	269	253	359	338	
Өвчлөл	Амьсгалын цочмог халдвар	2721	2789	477	476	506	583	588	630	620	617	530	483	
	Суулгалт	101	96	18	11	42	40	23	34	14	8	4	3	
	Жингээ алдахад хүргэж буй бусад өвчин	0	1	0	0	0	1	0	0	0	0	0	0	
Гэмтэлтэй хүүхдийн тоо		1	2	0	0	0	0	1	2	0	0	0	0	

Амбулатори, стационарын тусламж

үйлчилгээний үзүүлэлт

Нийслэлийн хэмжээнд 2012 оны эхний 3 сарын байдлаар нийт 1856530 үзлэгийн 38,46 хувийг урьдчилан сэргийлэх үзлэг, 36,7 хувийг өвчний учир амбулаторит, 8.0 хувийг диспансерийн хяналтын үзлэг, 16,09 хувийг гэрийн идэвхтэй хяналтын үзлэг эзэлж байна. Нийт үзлэгийн 58,18 хувийг өрхийн эмнэлгийн үзлэг эзэлж байна. Өвчний учир амбулаторит үзсэн үзлэгийн 6,29 хувьд нь халдварт бус өвчлөл бүртгэгдсэн байна.

Эмнэлгүүдийн амбулатори, поликлиникийн үзүүлэлт /2012 оны эхний 3 сарын байдлаар/

	Эмнэлгийн нэр	Нийт үзлэг	Үүнээс урьдчилан сэргийлэх	Урьдчилан сэргийлэх үзлэгийн хувь	Өвчний учир амбулаторит	Бүртгэгдсэн өвчлөл		
						Халдварт бус өвчлөл	шинээр бүртгэгдсэн хорт хавдар	шинээр бүртгэгдсэн осол гэмтэлийн өвчлөл
1	БГДНЭМТ	229843	103274	44.93	53786	6629	15	156
2	БЗДНЭМТ	253441	107111	42.26	70207	2514	63	49
3	СХДНЭМТ	391522	182247	46.54	105105	2708	48	402
4	СБДНЭМТ	163368	60889	37.27	49589	5372	27	190
5	ХУДНЭМТ	171586	66122	38.53	51885	4583	17	734
6	ЧДНЭМТ	190491	81487	42.77	46404	3408	25	130
7	НадНЭТ	41771	9003	21.55	15830	1406	18	66
8	БНДНЭТ	58930	20403	34.62	26833	6078	10	277
Дүүргүүдийн дүн		1500952	630536	42.00	419639	32698	223	2004
9	ЗХКТЭ	18974	10441	55.02	8499	1880	0	333
10	ТТАХНЭ	29344	12374	42.16	16910	1924	0	128
11	ТЗНЭ	67642	37257	55.07	26838	4288	0	110
12	УАУЭСТөв	4952	1044	21.08	3786	0	0	0
13	ШЭНЭСТ	21694	3287	15.15	18399	1089	0	0
14	ХНМӨСТөв	19166	14538	75.85	2150	0	0	0
15	СЗҮТөв	786	0	0	786	0	0	0
16	Энэрэл	5348	129	2.41	4961	526	0	0
Бусад эмнэлгүүдийн дүн		167906	79070	47.09	82329	9707	0	571
16	Багахангай	1854	458	24.70	952	159	0	3
17	Жаргалант	4512	1725	38.23	2235	68	0	0
18	Гачуурт	528	114	21.59	414	82	0	0
19	Туул	4328	1012	23.38	1884	135	0	0
20	Хонхор	2836	575	20.27	1224	59	0	0
Тосгоны эмнэлгүүдийн дүн		14058	3884	27.62	6709	503	0	3
Хувийн эмнэлэг		173614	646	0.37	172717	0	0	0
НЭМГ-ын харьяа эмнэлгүүдийн нийт дүн		1856530	714136	38.46	681394	42908	223	2578

ОР БҮХИЙ ЭМНЭЛГҮҮДИЙН ҮЗҮҮЛЭЛТ 2012 ОНЫ ЭХНИЙ 3 САРААР

№:	Байгууллагын нэр	Орны тоо	Хэвтсэн өвчтөн	Гарсан өвчтөн	Ор хоног	Эмнэлгийн нас баралт	ЭН-ийн хувь
1	Клиникийн I НЭ	498	5176	4851	41271	79	1.56
2	Клиникийн II НЭ	190	1923	1836	16626	14	0.74
3	Клиникийн III НЭ	400	4227	3910	33640	43	1.05
4	ЭНЭШТ (төрөх)	256	4537	4471	22557	35	0.77
5	ЭНЭШТ (хүүхэд)	402	4599	4462	36974	44	0.97
6	СЭМҮТ	450	545	445	13874	2	0.40
7	ГССЗКЭ	420	2933	2801	38094	79	2.72
8	АӨСТөв	170	936	929	8973	0	0.00
9	ХӨАКЭ	300	2424	2352	26822	5	0.21
10	СКЭ	200	515	451	15531	17	3.46
11	Хавдар суд.төв	190	1816	1737	16333	10	0.56
12	УАШУТҮК	105	809	808	7716	0	0.00
ЭМЯ-ны харъяа эмнэлгүүдийн дүн		3581	30440	29053	278411	328	1.10
1	Клиникийн IV НЭ	278	2527	2416	20679	17	0.69
2	ТТАХНЭ	196	607	625	5676	0	0.00
3	ТЗНЭ	210	2214	2122	18614	0	0.00
4	ЦХБНЭ	40	267	256	2579	0	0.00
5	ХБНЭ	175	548	418	6478	5	1.03
ЭМЯ-ны харъяа бусад эмнэлгүүдийн дүн		899	6163	5837	54026	22	0.37
1	ХУ-ЭМН	78	934	896	6773	1	0.11
2	СХ-ЭМН	188	2348	2309	18547	16	0.68
3	Ч-ЭМН	227	2257	2164	18462	17	0.77
4	БГ-ЭМН	60	675	647	4996	3	0.45
5	БН-ЭМН	165	1878	1898	15387	2	0.11
6	НА-ЭМН	165	1917	1896	15119	6	0.31
7	СБДНЭ	285	4097	3953	28256	19	0.47
8	СХДНЭ	165	2301	2230	14616	3	0.13
9	ХУДНЭ	165	1964	1906	14840	5	0.26
10	Амаржих газар-1	240	4678	4602	18138	5	0.11
11	Амаржих газар-2	75	2098	2085	8652	7	0.33
12	Амаржих газар-3	45	2015	1989	6264	3	0.15
13	Энэрэл	85	575	566	6117	11	1.91
14	Наркологи	50	594	570	4867	0	0.00
15	УАУЭСТөв	70	666	633	6433	0	0.00
16	СЗҮТ	15	129	151	1245	0	0.00
17	Жаргалант	15	157	149	1008	0	0.00
18	Гачуурт	17	153	152	1295	0	0.00
19	Туул	15	179	171	1232	0	0.00
20	Багахангай	15	124	128	731	0	0.00
21	Хонхор	12	160	157	1089	0	0.00
НЭМГазрын харъяа эмнэлгүүдийн дүн		2152	29899	29252	194067	98	0.33
22	БЗДНЭ	310	3804	3740	29044	33	0.87
23	СЗКНЭ	148	1331	1307	12371	0	0.00
24	Хувийн эмнэлэгүүд	1184	12507	12111	89584	4	0.03
БҮГД		8274	84144	81300	657503	485	0.58

ОР БҮХИЙ ЭМНЭЛГҮҮДИЙН ҮЗҮҮЛЭЛТ 2012 ОНЫ ЭХНИЙ 3 САРААР

N:	Байгууллагын нэр	Хоног болоогүй нас баралт	ДО-ын хувь	Эмчлэгдсэн өвчтөн	Фонд ашиглалт	Фонд ашиглалтын хувь	Дундаж ор хоног	Орны эргэлт
1	Клиникийн I НЭ	12	15.19	5053.00	82.87	100.45	8.17	10.15
2	Клиникийн II НЭ	4	28.57	1886.50	87.51	106.07	8.81	9.93
3	Клиникийн III НЭ	7	16.28	4090.00	84.10	101.94	8.22	10.23
4	ЭНЭШТ (төрөх)	9	25.71	4521.50	88.11	106.80	4.99	17.66
5	ЭНЭШТ (хүүхэд)	4	9.09	4552.50	91.98	111.48	8.12	11.32
6	СЭМҮТ	0	0.00	496.00	30.83	37.37	27.97	1.10
7	ГССЗКЭ	20	25.32	2906.50	90.70	109.94	13.11	6.92
8	АӨСТөв	0	0.00	932.50	52.78	63.98	9.62	5.49
9	ХӨАКЭ	0	0.00	2390.50	89.41	108.37	11.22	7.97
10	СКЭ	4	23.53	491.50	77.66	94.13	31.60	2.46
11	Хавдар суд.төв	0	0.00	1781.50	85.96	104.20	9.17	9.38
12	УАШУТҮК	0	0.00	808.50	73.49	89.07	9.54	7.70
	ЭМЯ-ны харъяа эмнэлгүүдийн дүн	60	18.29	29910.50	77.75	94.24	9.31	8.35
1	Клиникийн IV НЭ	4	23.53	2480.00	74.38	90.16	8.34	8.92
2	ТТАХНЭ	0	0.00	616.00	28.96	35.10	9.21	3.14
3	ТЗНЭ	0	0.00	2168.00	88.64	107.44	8.59	10.32
4	ЦХБНЭ	0	0.00	261.50	64.48	78.15	9.86	6.54
5	ХБНЭ	0	0.00	485.50	37.02	44.87	13.34	2.77
	ЭМЯ-ны харъяа бусад эмнэлгүүдийн дүн	4	18.18	6011.00	60.10	72.84	8.99	6.69
1	ХУ-ЭМН	0	0.00	915.50	86.83	105.25	7.40	11.74
2	СХ-ЭМН	0	0.00	2336.50	98.65	119.58	7.94	12.43
3	Ч-ЭМН	6	35.29	2219.00	81.33	98.58	8.32	9.78
4	БГ-ЭМН	0	0.00	662.50	83.27	100.93	7.54	11.04
5	БН-ЭМН	1	50.00	1889.00	93.25	113.04	8.15	11.45
6	НА-ЭМН	3	50.00	1909.50	91.63	111.07	7.92	11.57
7	СБДНЭ	2	10.53	4034.50	99.14	120.17	7.00	14.16
8	СХДНЭ	1	33.33	2267.00	88.58	107.37	6.45	13.74
9	ХУДНЭ	1	20.00	1937.50	89.94	109.02	7.66	11.74
10	Амаржих газар-1	1	20.00	4642.50	75.58	91.61	3.91	19.34
11	Амаржих газар-2	1	14.29	2095.00	115.36	139.83	4.13	27.93
12	Амаржих газар-3	2	66.67	2003.50	139.20	168.73	3.13	44.52
13	Энэрэл	2	18.18	576.00	71.96	87.23	10.62	6.78
14	Наркологи	0	0.00	582.00	97.34	117.99	8.36	11.64
15	УАУЭСТөв	0	0.00	649.50	91.90	111.39	9.90	9.28
16	СЗҮТ	0	0.00	140.00	83.00	100.61	8.89	9.33
17	Жаргалант	0	0.00	153.00	67.20	81.45	6.59	10.20
18	Гачуурт	0	0.00	152.50	76.18	92.34	8.49	8.97
19	Туул	0	0.00	175.00	82.13	99.56	7.04	11.67
20	Багахангай	0	0.00	126.00	48.73	59.07	5.80	8.40
21	Хонхор	0	0.00	158.50	90.75	110.00	6.87	13.21
	НЭМГазрын харъяа эмнэлгүүдийн дүн	20	20.41	29624.50	90.18	109.31	6.55	13.77
22	БЗДНЭ	12	36.36	3788.50	93.69	113.56	7.67	12.22
23	СЗКНЭ	0	0.00	1319.00	83.59	101.32	9.38	8.91
24	Хувийн эмнэлэгүүд	1	25.00	12311.00	75.66	91.71	7.28	10.40
	БҮГД	97	20.00	82964.50	79.47	96.32	7.93	10.03

Ор бүхий эмнэлэгт 82964.5 хүн хэвтэн эмчлэгдэн, 657503 ор хоног ашигласан бөгөөд ор ашиглалтын хувь 96.32, дундаж ор хоног 7.93, орны эргэлт 10.03 байна. Нийслэлийн эрүүл мэндийн газрын харьяа ор бүхий эмнэлгүүдэд 29624.5 хүн хэвтэн эмчлэгдэн, 194067 ор хоног ашигласан бөгөөд ор ашиглалтын хувь 109.31, дундаж ор хоног 6.55, орны эргэлт 13.77 байгаа нь нийслэлд орны ачаалал өндөр байна.

Яаралтай түргэн тусламжийн үйлчилгээ

2012 оны эхний 3 сарын байдлаар 72105 дуудлага хүлээн авч үйлчилсэн ба 1,56 хувь нь алсын дуудлага эзэлж байна.

Нийт дуудлагын 77,28 хувийг гэнэтийн өвчлөлийн, 9.59 хувийг төрөхийн, 12.6 хувийг осол гэмтлийн дуудлага эзэлж байна.

Гэнэтийн өвчлөлийн дуудлагад 23,4 хувийг цусны эргэлтийн тогтолцооны өвчин, 27.2 хувийг хоол боловсруулах замын өвчлөлүүд зонхилж байна.

Осол гэмтлийн дуудлагын 18,25 хувь нь гудамжны, 5.03 хувь нь зам тээврийн осол, 1.65 хувь нь амиа хорлосон, 3,9 хувь нь бусдад хорлогдсон, 1.8 хувь нь үйлдвэрийн осол, 0.01 хувь нь спортын, 38.0 хувийг бусад осол эзэлж байна.

Нийт нас баралт

2012 оны эхний 3 сарын байдлаар Улаанбаатар хотод нийт 1970 нас баралтын тохиолдол бүртгэгдсэн ба өнгөрсөн оны мөн үеийн түвшинд байна.

Нийт нас баралтын 42,95 хувь нь ЭМЯ-ны харьяа улсын болон хувийн хэвшлийн эмнэлэгт, 57,05 хувь нь НЭМГ-ын харьяа улс, хувийн хэвшил болон бусад эмнэлэгт бүртгэгдсэн байна.

НЭМГ-ын харьяа улс, хувийн хэвшил болон бусад эмнэлэгт нийт нас баралтын 1124 тохиолдол бүртгэгдсэн байна.

Нийт нас баралтын дотор нялхсын эндэгдэл 2,4 хувийг, 1-5 хүртэлх насны хүүхдийн эндэгдэл 0,35 хувийг, эхийн эндэгдэл 0,08 хувийг, 26,95 хувийг харт хавдрын нас баралт, 3,47 хувийг гадны шалтгаант нас баралт тус тус эзэлж байна. Нас баралтын 57,20 хувь нь эрэгтэй, 42,79 хувьд нь эмэгтэйчүүд эндсэн байна.

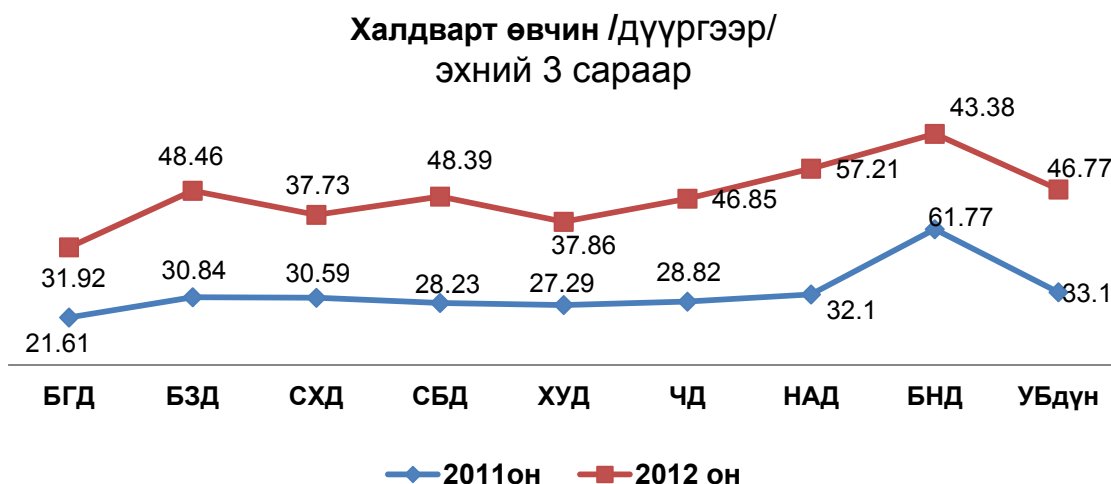
Эмнэлгийн нас баралтын 485 тохиолдол бүртгэгдсэн нь өмнөх оны мөн үеийн түвшингээс 10 тохиолдлоор буюу 2,02 хувиар, хоног болоогүй нас баралт 30 тохиолдлоор буюу 25,0 хувиар буурсан үзүүлэлттэй байна.

Эмнэлгийн нас баралтын 67,63 хувь нь ЭМЯ-ны харьяа улсын эмнэлгүүдэд, 32,37 хувь Нийслэлийн эрүүл мэндийн газрын харьяа улсын болон хувийн хэвшил, бусад эмнэлэгт бүртгэгдсэн байна.

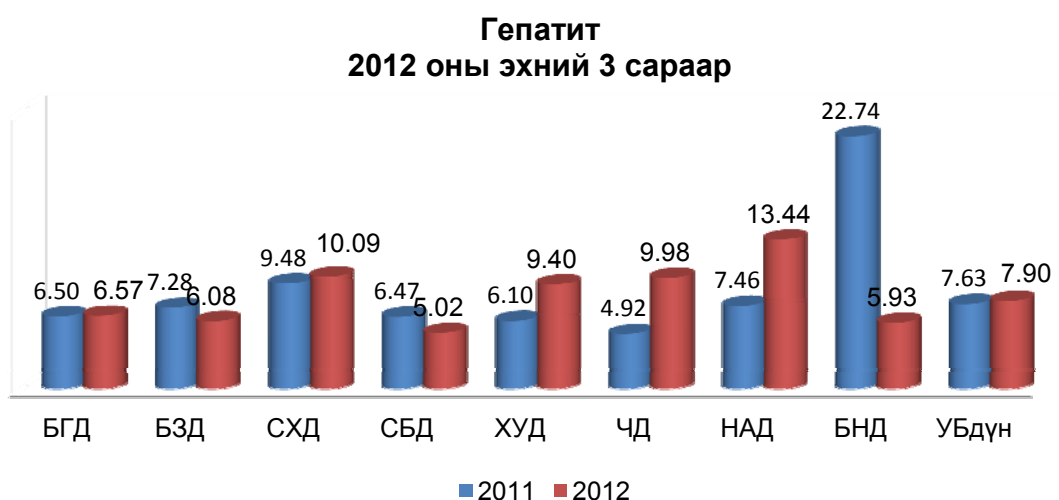
Нийслэлийн эрүүл мэндийн газрын харьяа улсын болон хувийн хэвшил болон бусад эмнэлэгт эмнэлгийн нас баралтын 157 тохиолдол бүртгэгдсэний 23,56 хувь нь хоног болоогүй эндсэн байна.

Халдварт өвчин

Халдварт өвчин нийт 5638 тохиолдол бүртгэгдсэн нь 10000 хүн амд харьцуулахад 47,59 байгаа нь өмнөх оны мөн үеэс 1770 тохиолдлоор буюу 10000 хүн амд 13,49 -оор буюу 31,39 хувиар нэмэгдсэн байна.



Нийт цочмог халдварт өвчний дотор вирус гепатит, гахай хавдар, улаан эсэргэнэ, хоолны хордлого, ёлом, улаанууд, гар хөл амны өвчлөл өмнөх оны мөн үеэс өссөн байна. Нийт цочмог халдварт өвчний дотор гепатит 78,56 хувийг эзэлж байгаа ба өмнөх оны мөн үеэс 70 тохиолдлоор буюу 7,64 хувиар нэмэгдсэн байна. Гепатитын өвчлөл Налайх/13,44/, Чингэлтэй/9,98/, Хан-Уул/9,40/, Сонгинохайрхан /10,09/, дүүргүүдэд хотын дунджаас /8,40/-аас өндөр үзүүлэлттэй байна.



Эрүүл мэндийн үзүүлэлт 2012 оны эхний 3 сараар

	БАЙГУУЛЛАГЫН НЭР	Нийт хүн ам	Төрсөн эх	Амьд төрсөн нярай	Нийт нас баралт	0-1 хүртэлх насны хүүхдийн эндэгдэл		1-5 хүртэлх насны хүүхдийн эндэгдэл	
						Бодит тоо	Амьд 1000 хүүхдэд	Бодит тоо	Амьд 1000 хүүхдэд
1	БГДНЭМТ	188607. 5	1084	1086	223	10	9.21	0	0.00
2	БЗДНЭМТ	274643	1527	1530	342	11	7.19	5	3.27
3	СХДНЭМТ	254702	1619	1634	442	19	11.63	7	4.28
4	СБДНЭМТ	137375. 5	802	809	181	6	7.42	2	2.47
5	ХУДНЭМТ	115949	760	771	158	8	10.38	0	0.00
6	ЧДНЭМТ	150277. 5	1013	1018	251	7	6.88	3	2.95
7	НаДНЭТ	31985.5	233	228	78	9	39.47	0	0.00
8	БНДНЭТ	26970	179	180	32	3	16.67	0	0.00
9	Багахангай	3687	19	20	3	0	0.00	0	0.00
10	Дүүргүүдийн дүн	1184197	7236	7276	1710	73	10.03	17	2.34
11	Энэрэл /халамж.эм/		0	0	5	0		0	
12	Бусад эмнэлгүүд		0	0	0	0		0	
13	Нийслэлийн ЭМГ-ын харьяа хувийн эмнэлэг		0	0	0	0		0	
14	Нийслэлийн ЭМГ-ын харьяа эмнэлгүүдийн дүн	1184197	7236	7276	1715	73	10.03	17	2.34
15	БЗХӨ, ДОХ төв		0	0	0	0		0	
16	Хаяг, тодорхойгүй		0	0	63	3		0	
17	Улаанбаатары н дүн	1184197	7236	7276	1778	76	10.45	17	2.34
18	Аймгуудын дүн		1112	1117	192	28	25.07	6	5.37
19	ЕРӨНХИЙ ДҮН	1184197	8348	8393	1970	104	12.39	23	2.74

Эрүүл мэндийн үзүүлэлт 2012 оны эхний 3 сараар

	БАЙГУУЛЛАГЫН НЭР	Эхийн эндэгдэл		Амьгүй төрөлт		Гэрийн төрөлт		Хяналтгүй төрөлт	
		Бодит тоо	төрсөн 1000 эхэд	Бодит тоо	1000 төрөлтөнд	Бодит тоо	Хувь	Боди т тоо	Хувь
1	БГДНЭМТ	0	0.00	4	3.69	2	0.18	4	0.37
2	БЗДНЭМТ	2	1.31	11	7.20	8	0.52	10	0.65
3	СХДНЭМТ	1	0.62	7	4.32	3	0.19	4	0.25
4	СБДНЭМТ	0	0.00	2	2.49	3	0.37	3	0.37
5	ХУДНЭМТ	0	0.00	2	2.63	5	0.66	2	0.26
6	ЧДНЭМТ	0	0.00	4	3.95	5	0.49	4	0.39
7	НадНЭТ	0	0.00	5	21.46	1	0.43	2	0.86
8	БНДНЭТ	0	0.00	1	5.59	0	0.00	0	0.00
9	Багахангай	0	0.00	0	0.00	0	0.00	0	0.00
10	Дүүргүүдийн дүн	3	0.41	36	4.98	27	0.37	29	0.40
11	Энэрэл /халамж.эм/	0		0		0		0	
12	Бусад эмнэлгүүд	0		0		0		0	
13	Нийслэлийн ЭМГ- ын харьяа хувийн эмнэлэг	0		0		0		0	
14	Нийслэлийн ЭМГ- ын харьяа эмнэлгүүдийн дүн	3	0.41	36	4.98	27	0.37	29	0.40
15	БЗХӨ, ДОХ төв	0		0		0		0	
16	Хаяг, тодорхойгүй	0		0		0		0	
17	Улаанбаатарын дүн	3	0.41	36	4.98	27	0.37	29	0.40
18	Аймгуудын дүн	2	1.80	15	13.49	14	1.26	26	2.34
19	ЕРӨНХИЙ ДҮН	5	0.60	51	6.11	41	0.49	55	0.66

Эрүүл мэндийн үзүүлэлт 2012 оны эхний 3 сараар

	БАЙГУУЛЛАГЫН НЭР	Халдварт өвчин		Гепатит		Цусан суулга		Сальмонеллөз	
		Бодит тоо	10000 хүн амд	Бодит тоо	10000 хүн амд	Бодит тоо	10000 хүн амд	Бодит тоо	10000 хүн амд
1	БГДНЭМТ	602	31.92	124	6.57	27	1.43	0	0.00
2	БЗДНЭМТ	1331	48.46	167	6.08	52	1.89	5	0.18
3	СХДНЭМТ	961	37.73	257	10.09	47	1.85	1	0.04
4	СБДНЭМТ	603	43.89	69	5.02	23	1.67	0	0.00
5	ХУДНЭМТ	439	37.86	109	9.40	18	1.55	0	0.00
6	ЧДНЭМТ	704	46.85	150	9.98	35	2.33	0	0.00
7	НадНЭТ	183	57.21	43	13.44	6	1.88	0	0.00
8	БНДНЭТ	117	43.38	16	5.93	2	0.74	0	0.00
9	Багахангай	2	5.42	0	0.00	2	5.42	0	0.00
10	Дүүргүүдийн дүн	4942	41.73	935	7.90	212	1.79	6	0.05
11	Энэрэл /халамж.эм/	10		0		0		0	
12	Бусад эмнэлгүүд	41		0		0		0	
13	Нийслэлийн ЭМГ- ын харьяа хувийн эмнэлэг	304		0		0		0	
14	Нийслэлийн ЭМГ- ын харьяа эмнэлгүүдийн дүн	5297	44.73	935	7.90	212	1.79	6	0.05
15	БЗХӨ, ДОХ төв	241		0		0		0	
16	Хаяг, тодорхойгүй	0		0		0		0	
17	Улаанбаатарын дүн	5538	46.77	935	7.90	212	1.79	6	0.05
18	Аймгуудын дүн	100		60		8		0	
19	ЕРӨНХИЙ ДҮН	5638	47.61	995	8.40	220	2.60	6	0.05

Эрүүл мэндийн үзүүлэлт 2012 оны эхний 3 сараар

	БАЙГУУЛЛАГЫН НЭР	Хүнснээс гаралтай бактерт хордлого		Менингит		Салхин цэцэг		Гахай хавдар	
		Бодит тоо	10000 хүн амд	Бодит тоо	10000 хүн амд	Бодит тоо	10000 хүн амд	Бодит тоо	10000 хүн амд
1	БГДНЭМТ	0	0.00	0	0.00	65	3.45	215	11.40
2	БЗДНЭМТ	9	0.33	0	0.00	166	6.04	483	17.59
3	СХДНЭМТ	7	0.27	2	0.08	96	3.77	126	4.95
4	СБДНЭМТ	1	0.07	0	0.00	53	3.86	290	21.11
5	ХУДНЭМТ	1	0.09	0	0.00	44	3.79	133	11.47
6	ЧДНЭМТ	0	0.00	3	0.20	41	2.73	230	15.31
7	НадНЭТ	0	0.00	0	0.00	3	0.94	0	0.00
8	БНДНЭТ	0	0.00	0	0.00	1	0.37	1	0.37
9	Багахангай	0	0.00	0	0.00	0	0.00	0	0.00
10	Дүүргүүдийн дүн	18	0.15	5	0.04	469	3.96	1478	12.48
11	Энэрэл /халамж.эм/	0		0		0		0	
12	Бусад эмнэлгүүд	0		0		0		0	
13	Нийслэлийн ЭМГ- ын харьяа хувийн эмнэлэг	0		0		0		0	
14	Нийслэлийн ЭМГ- ын харьяа эмнэлгүүдийн дүн	18	0.15	5	0.04	469	3.96	1478	12.48
15	БЗХӨ, ДОХ төв	0		0		0		0	
16	Хаяг, тодорхойгүй	0		0		0		0	
17	Улаанбаатарын дүн	18	0.15	5	0.04	469	3.96	1478	12.48
18	Аймгуудын дүн	1		0		10		14	
19	ЕРӨНХИЙ ДҮН	19	0.16	5	0.04	479	4.04	1492	12.59

Эрүүл мэндийн үзүүлэлт 2012 оны эхний 3 сараар

	БАЙГУУЛЛАГЫН НЭР	Улаан эсэргэнэ		Нярайн халдвар		Ёлом		Улаанууд	
		Бодит тоо	10000 хүн амд	Бодит тоо	10000 хүн амд	Бодит тоо	10000 хүн амд	Бодит тоо	10000 хүн амд
1	БГДНЭМТ	6	0.32	0	0.00	1	0.05	3	0.16
2	БЗДНЭМТ	8	0.29	0	0.00	1	0.04	5	0.18
3	СХДНЭМТ	2	0.08	0	0.00	4	0.16	1	0.04
4	СБДНЭМТ	0	0.00	2	0.15	4	0.29	4	0.29
5	ХУДНЭМТ	5	0.43	0	0.00	3	0.26	5	0.43
6	ЧДНЭМТ	4	0.27	0	0.00	5	0.33	1	0.07
7	НаДНЭТ	0	0.00	0	0.00	0	0.00	0	0.00
8	БНДНЭТ	0	0.00	0	0.00	1	0.37	0	0.00
9	Багахангай	0	0.00	0	0.00	0	0.00	0	0.00
10	Дүүргүүдийн дүн	25	0.21	2	0.02	19	0.16	19	0.16
11	Энэрэл /халамж.эм/	0		0		0		0	
12	Бусад эмнэлгүүд	0		0		0		0	
13	Нийслэлийн ЭМГ-ын харьяа хувийн эмнэлэг	0		0		0		0	
14	Нийслэлийн ЭМГ-ын харьяа эмнэлгүүдийн дүн	25	0.21	2	0.02	19	0.16	19	0.16
15	БЗХӨ, ДОХ төв	0		0		0		0	
16	Хаяг, тодорхойгүй	0		0		0		0	
17	Улаанбаатарын дүн	25	0.21	2	0.02	19	0.16	19	0.16
18	Аймгуудын дүн	1		0		4		0	
19	ЕРӨНХИЙ ДҮН	26	0.22	2	0.02	23	0.19	19	0.16

Эрүүл мэндийн үзүүлэлт 2012 оны эхний 3 сараар

	БАЙГУУЛЛАГЫН НЭР	Бруцеллөз		ГХАӨ		ТЭМБҮҮ		ЗАГ ХҮЙТЭН	
		Бодит тоо	10000 хүн амд	Бодит тоо	10000 хүн амд	Бодит тоо	10000 хүн амд	Бодит тоо	10000 хүн амд
1	БГДНЭМТ	0	0.00	16	0.85	41	2.17	18	0.95
2	БЗДНЭМТ	5	0.18	41	1.49	105	3.82	54	1.97
3	СХДНЭМТ	1	0.04	9	0.35	146	5.73	62	2.43
4	СБДНЭМТ	2	0.15	10	0.73	50	3.64	14	1.02
5	ХУДНЭМТ	1	0.09	9	0.78	34	2.93	12	1.03
6	ЧДНЭМТ	0	0.00	12	0.80	94	6.26	32	2.13
7	НадНЭТ	1	0.31	1	0.31	14	4.38	2	0.63
8	БНДНЭТ	2	0.74	2	0.74	15	5.56	28	10.38
9	Багахангай	0	0.00	0	0.00	0	0.00	0	0.00
10	Дүүргүүдийн дүн	10	0.08	100	0.84	499	4.21	222	1.87
11	Энэрэл /халамж.эм/	0		0		0		0	
12	Бусад эмнэлгүүд	0		0		14		9	
13	Нийслэлийн ЭМГ-ын харьяа хувийн эмнэлэг	0		0		44		144	
14	Нийслэлийн ЭМГ-ын харьяа эмнэлгүүдийн дүн	10	0.08	100	0.84	557	4.70	375	3.17
15	БЗХӨ, ДОХ төв	0		0		28		100	
16	Хаяг, тодорхойгүй	0		0		0		0	
17	Улаанбаатарын дүн	10	0.08	100	0.84	585	4.94	475	4.01
18	Аймгуудын дүн	0		2		0		0	
19	ЕРӨНХИЙ ДҮН	10	0.08	102	1.20	585	4.94	475	4.01

Эрүүл мэндийн үзүүлэлт 2012 оны эхний 3 сараар

	БАЙГУУЛЛАГЫН НЭР	Шинэ илэрсэн сүрьеэ		МӨӨГӨНЦӨР		ТРИХОМОНИАЗ		ДОХ	
		Бодит тоо	10000 хүн амд	Бодит тоо	10000 хүн амд	Бодит тоо	10000 хүн амд	Бодит тоо	10000 хүн амд
1	БГДНЭМТ	79	4.19	1	0.05	6	0.32	0	0.00
2	БЗДНЭМТ	140	5.10	4	0.15	86	3.13	0	0.00
3	СХДНЭМТ	132	5.18	2	0.08	66	2.59	0	0.00
4	СБДНЭМТ	67	4.88	0	0.00	14	1.02	0	0.00
5	ХУДНЭМТ	45	3.88	7	0.60	13	1.12	0	0.00
6	ЧДНЭМТ	71	4.72	0	0.00	26	1.73	0	0.00
7	НадНЭТ	16	5.00	77	24.07	20	6.25	0	0.00
8	БНДНЭТ	8	2.97	16	5.93	27	10.01	0	0.00
9	Багахангай	0	0.00	0	0.00	0	0.00	0	0.00
10	Дүүргүүдийн дүн	558	4.71	107	0.90	258	2.18	0	0.00
11	Энэрэл /халамж.эм/	10		0		0		0	
12	Бусад эмнэлгүүд	12		0		6		0	
13	Нийслэлийн ЭМГ- ын харьяа хувийн эмнэлэг	0		27		89		0	
14	Нийслэлийн ЭМГ-ын харьяа эмнэлгүүдийн дүн	580	4.90	134	1.13	353	2.98	0	0.00
15	БЗХӨ, ДОХ төв	0		0		108		5	0.04
16	Хаяг, тодорхойгүй	0		0		0		0	
17	Улаанбаатарын дүн	580	4.90	134	1.13	461	3.89	5	0.04
18	Аймгуудын дүн	0		0		0		0	
19	ЕРӨНХИЙ ДҮН	580	4.90	134	1.13	461	3.89	5	0.04

2012 оны хувийн эмнэлгүүдийн орны үзүүлэлт

№	Эмнэлгийн нэр	Ор	Хэвтсэн	Гарсан	Ор хоног	Эмчлэгдсэн өвчтөн	Дундаж ор хоног	Орны эргэлт	ОФА	ОФА %	Эмнэлгийн нас баралтын хувь	До хувь
1	Амин-Эрдэнэ	30	51	51	401	51	7.86	1.7	13.37	16.2	0	0
2	Авецина	43	88	95	913	91.5	9.98	2.13	21.23	25.74	0	0
3	АВМА	10	80	79	552	79.5	6.94	7.95	55.2	66.91	0	0
4	АСЭ	10	157	149	770	153	5.03	15.3	77	93.33	0	0
5	Аюурвэд	20		30	288	15	19.2	0.75	14.4	17.45	0	0
6	Баянгол	50	456	431	3017	443.5	6.8	8.87	60.34	73.14	0	0
7	Буянт оношилгоо	25	220	209	1631	214.5	7.6	8.58	65.24	79.08	0	0
8	Бурам номиун	15	168	155	1099	161.5	6.8	10.8	73.27	88.81	0	0
9	Буянт-Ээж	15	55	45	442	50	8.84	3.33	29.47	35.72	0	0
10	Бүсгүй	10	127	117	1100	122	9.02	12.2	110	133.3	0	0
11	БЗДНЭ	310	3804	3740	28771	3788.5	7.59	12.2	92.81	112.5	0.871	36.36
15	Гэрэлдагуулагч	6	18	16	116	17	6.82	2.83	19.33	23.43	0	0
16	далд-Увидас	10	138	126	1062	132	8.05	13.2	106.2	128.7	0	0
17	дангал	10	103	101	825	102	8.09	10.2	82.5	100	0	0
18	дархан-Оточ	40	170	156	1361	163	8.35	4.08	34.03	41.24	0	0
19	Далд засал	20	196	177	1555	186.5	8.34	9.33	77.75	94.24	0	0
20	делфин-Эйч	15	61	61	546	61	8.95	4.07	36.4	44.12	0	0
21	Жинст 10 ор	25	261	252	2319	256.5	9.04	10.3	92.76	112.4	0	0
22	Замбага трейд	10	103	100	849	101.5	8.36	10.2	84.9	102.9	0	0
23	Зүтгэл найдвар	10	86	83	300	84.5	3.55	8.45	30	36.36	0	0
24	Зуун наст	20	253	247	1822	250	7.29	12.5	91.1	110.4	0	0
25	Идэрмэг	10	42	42	410	42	9.76	4.2	41	49.7	0	0
26	Ивэн	13	150	137	896	143.5	6.24	11	68.92	83.54	0	0
27	Их зайсан	30	72	67	517	69.5	7.44	2.32	17.23	20.89	0	0
28	Корсан	10	103	104	706	103.5	6.82	10.4	70.6	85.58	0	0
29	Ливерген	15	117	119	1038	118	8.8	7.87	69.2	83.88	0	0
30	Мөнгөн чагнуур	13	130	121	965	125.5	7.69	9.65	74.23	89.98	0	0
31	Манал-Оточ	15	20	18	185	19	9.74	1.27	12.33	14.95	0	0
32	Мангут	18	509	456	3749	482.5	7.77	26.8	208.3	252.5	0	0
33	Мишээлбурам	30	67	53	970	60	16.2	2	32.33	39.19	0	0
34	Мон-Мэс	18	192	184	1152	189.5	6.08	10.5	64	77.58	1.58	33.33
35	Мөнх-Оньч	15	172	163	1226	167.5	7.32	11.2	81.73	99.07	0	0
36	Мөнхийн ус	15	23	29	238	26	9.15	1.73	15.87	19.23	0	0
37	Натул	11	133	128	0	130.5	0	11.9	0	0	0	0

2012 оны хувийн эмнэлгүүдийн орны үзүүлэлт

№	Эмнэлгийн нэр	Ор	Хэвтсэн	Гарсан	Ор хоног	Эмчлэгдсэн өвчтөн	Дундаж ор хоног	Орны эргэлт	ОФА	ОФА %	Эмнэлгийн нас баралтын хувь	До хувь
38	Номун	105	571	550	3554	561	6.34	5.34	33.85	41.03	0.17	0
39	Орбита	15	108	106	523	107	4.89	7.13	34.87	42.26	0	0
40	Ортопед	10	115	109	537	112	4.79	11.2	53.7	65.09	0	0
41	САНТЭ	10	5	5	5	5	1	0.5	0.5	0.606	0	0
42	Сорогзон	18	44	51	450	47.5	9.47	2.64	25	30.3	0	0
44	Сэрсэндэмид	10	121	121	1112	121	9.19	12.1	111.2	134.8	0	0
45	"Си Жи Эс" ХХК CGS	20	208	202	1601	205	7.81	10.3	80.05	97.03	0	0
46	Солонго	5	52	52	140	52	2.69	10.4	28	33.94	0	0
47	Сэргээн засах клиникийн эмнэлэг	148	1331	1307	11280	1319	8.55	8.91	76.22	92.38	0	0
49	Таны төлөө бид	50	431	405	2217	418	5.3	8.36	44.34	53.75	0	0
51	Топуна	15	148	145	1281	146.5	8.74	9.77	85.4	103.5	0	0
52	Туйплин / Эрин /	20	220	201	1631	210.5	7.75	10.5	81.55	98.85	0	0
53	Түмэншанд	10	59	57	477	58	8.22	5.8	47.7	57.82	0	0
54	Увидаст байгал	8	78	73	630	75.5	8.34	9.44	78.75	95.45	0	0
55	Флошийп	30	84	81	801	82.5	9.71	2.75	26.7	32.36	0	0
56	Хүмүүн	21	154	140	1334	147	9.07	7	63.52	77	0	0
58	Хатагтай	15	283	273	1548	278	5.57	18.5	103.2	125.1	0	0
59	Хоржимиза	15	131	110	905	120.5	7.51	8.03	60.33	73.13	0	0
60	Хулж боржгон	10	51	49	479	50	9.58	5	47.9	58.06	0	0
61	Халиунтолгой	20	160	160	1220	160	7.63	8	61	73.94	0	0
62	Хазаадай	10	52	49	350	50.5	6.93	5.05	35	42.42	0	0
63	Хатан ижий	15	50	43	458	46.5	9.85	3.1	30.53	37.01	0	0
64	ЦНС	15	116	105	945	110.5	8.55	7.37	63	76.36	0	0
65	Чимэжүд	10	112	102	841	107	7.86	10.7	84.1	101.9	0	0
66	Чимэг-Оюу	10	96	77	763	86.5	8.82	8.65	76.3	92.48	0	0
67	Шагдарсүрэн	10	185	182	1348	183.5	7.35	18.4	134.8	163.4	0	0
69	Энх-Ану	20	90	87	734	88.5	8.29	4.43	36.7	44.48	0	0
71	Энхжил	30	251	241	2149	246	8.74	8.2	71.63	86.83	0	0
72	Энх-Ундрага	45	422	422	3322	422	7.87	9.38	73.82	89.48	0	0
73	Энх саруул	8	31	31	217	31	7	3.88	27.13	32.88	0	0
74	Энэрэл мамоц	8	78	80	504	79	6.38	9.88	63	76.36	0	0
Дүн		742	14192	13657	105147	13943	7.54	18.8	141.7	171.8	0.26	35.14

Нийслэлийн засаг даргын хэрэгжүүлэгч агентлаг

Нийслэлийн Эрүүл мэндийн газар

Ulaanbaatar City Department of Health

Шуудангийн хаяг: Сүхбаатар дүүрэг Хангарьд ордон, Ц.Жигжиджавын гудамж-9

Adress: Suhbaatar district, Khangardi Palase, Ts.Jigjidjav Street

Багатойруу – 15160

Bagatoiruu – 15160

Утас/Telephone	329114
Факс/Fax	976-11-325076
Э-шуудан/E-mail	nemg@ubhealth.mn
Вэб сайт/Веб site	www.ubhealth.mn

Хянасан: С.Туул
Нийслэлийн эрүүл мэндийн газрын дарга

Мэдээллийг бэлтгэсэн: П.Энхээ, Б.Уранчимэг,
Г. Дэлгэрсүрэн, А.Оюунгэрэл

/Эрүүл мэндийн мэдээллийн мэргэжилтэн/

