



НИЙСЛЭЛИЙН ЭРҮҮЛ МЭНДИЙН ГАЗАР

# НИЙСЛЭЛИЙН ХҮН АМЫН ЭРҮҮЛ МЭНДИЙН ҮЗҮҮЛЭЛТ

2012 оны эхний 4 сар

Улаанбаатар хот.

2012 он.

## Эрүүл мэндийн үзүүлэлт

2011.2012 он

Эхний 4 сараар

N:	Үзүүлэлт	Нэгж	2011 оны хотын дүн	2012 оны хотын дүн	Зөрүү	2011 оны УБ-ын нийт дүн	2012 оны УБ-ын нийт дүн	Зөрүү	
1	Нийт хүн амын тоо	Бодит тоо	1134254	1184197	49943	1134254	1184197	49943	
2	Төрсөн эх	Бодит тоо	8590	9989	1399	9975	11534	1559	
3	Амьд төрсөн хүүхэд	Бодит тоо	8621	10045	1424	10020	11602	1582	
4	Амьгүй төрсөн хүүхэд	Бодит тоо	57	51	-6	65	68	3	
		1000 амьд төрөлтөнд	6.64	5.11	-1.53	6.52	5.90	-0.62	
5	Гэрийн төрөлт	Бодит тоо	32	32		41	50	9	
		Хувь	0.37	0.32	-0.05	0.41	0.43	0.02	
6	Жирэмсний эрт хяналтын хувь	Хувь	78.62	86.69	8.07	78.62	86.69	8.07	
7	Нийт нас баралт	Бодит тоо	2328	2234	-94	2609	2564	-45	
8	Эмнэлгийн нас баралт	Бодит тоо	187	180	-7	677	645	-32	
		Хувь	0.44	0.28	0.16	0.66	0.57	-0.09	
9	Хоног болоогүй нас баралт	Бодит тоо	55	51	-4	163	135	-28	
		Хувь	29.41	28.33	-1.08	24.08	20.93	-3.15	
10	Нялхсын эндэгдэл	Бодит тоо	127	96	-31	161	133	-28	
		1000 амьд төрсөн хүүхдэд	14.73	9.56	-5.17	16.07	11.46	-4.61	
	Нярайн эндэгдлийн түвшин	Бодит тоо	86	57	-29	92	94	2	
		1000 амьд төрсөн хүүхдэд	9.98	5.67	-4.31	9.18	8.10	-1,08	
		Нялхсын эндэгдэлд эзлэх хувь	67.72	59.37	-8.35	57.14	70.67	13.53	
	Үүнээс	Нярайн эрт үеийн нас баралт	Бодит тоо	81	46	-35	86	74	-12
			Хувь	94.19	80.70	-13.49	93.48	78.72	-14,7
		Нярайн хожуу үеийн нас баралт	Бодит тоо	5	11	6	6	20	14
Хувь			5.81	19,3	13.48	6.52	21.27	14.75	
11	1-5 хүртэлх насны хүүхдийн эндэгдэл	Бодит тоо	26	24	-2	32	34	2	
		1000 амьд төрсөн хүүхдэд	3.02	2.39	-0.63	3.19	2.93	-0.26	
	1-5 хүртэлх насны хүүхдийн эндэгдэл шалтгаанаар	Өвчний улмаас	19	15	-4	23	23	0	
		Осол гэмтлээр	7	9	2	9	11	2	
12	Эхийн эндэгдэл	Бодит тоо	4	4	-	6	6	-	
		1000амьд төрсөн эхэд	0.47	0.40	-0.07	0.60	0.52	-0.08	
13	Ашигласан ор	Бодит тоо	2463	3794	1331	8256	8274	18	
14	Эмчлэгдсэн өвчтөн	Бодит тоо	42085.5	63619.5	21534	102669	112231.5	9562.5	
15	Орны фонд ашиглалт	Хувь	107.15	116.6	9.45	94.41	97.09	2.68	
16	Ор хоног	Бодит тоо	290305	442677	152372	857368	883654	28286	
17	Дундаж ор хоног	Бодит тоо	6.9	6.9	-	8.35	7.87	-0.48	
18	Орны эргэлт	Бодит тоо	17.09	16,76	-0,33	12.44	13.56	1.12	
19	Амбулаторын үзлэг	Бодит тоо	2545552	2150125	-	2545552	2596534	50982	
20	Урьдчилан сэргийлэх үзлэгийн хувь	Хувь	37.78	43.1	5.32	37.78	39.8	2.02	

Эрүүл мэндийн үзүүлэлт

2011.2012 он

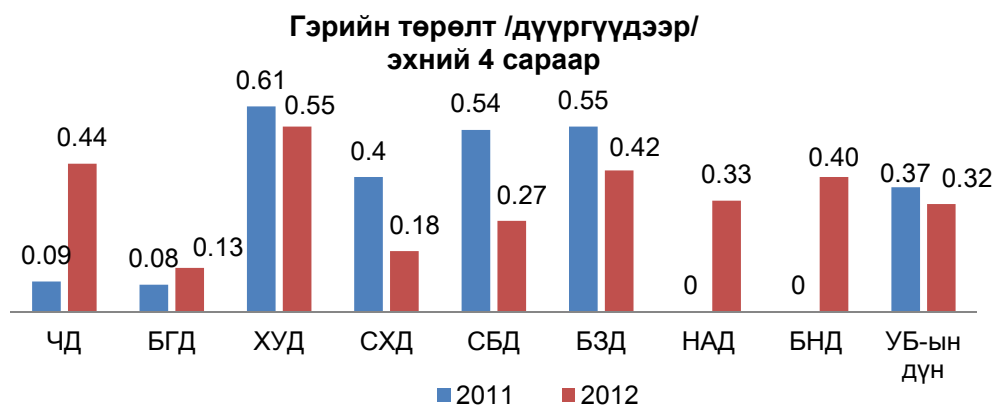
Эхний 4 сараар

N:	Үзүүлэлт	Нэгж	2011 оны хотын дүн	2012 оны хотын дүн	Зөрүү	2011 оны УБ-ын нийт дүн	2012 оны УБ-ын нийт дүн	Зөрүү
21	Халдварт өвчин бүгд	Бодит тоо	5208	7979	2771	5366	8132	2776
		10000 хүн амд	45.92	65.34	19.42	47.31	68.67	21.36
УНЭС	Гепатит	Бодит тоо	1090	1114	24	1165	1198	33
		10000 хүн амд	9.61	9.41	-0.20	10.27	10.12	-0.15
	Менингит	Бодит тоо	6	6	-	6	6	-
		10000 хүн амд	0.05	0.05	-	0.05	0.05	-
	Цусан суулга	Бодит тоо	348	309	-39	373	323	-50
		10000 хүн амд	3.07	2.61	-0.46	3.29	2.73	-0.56
	Гахай хавдар	Бодит тоо	122	2616	2494	124	2646	2522
		10000 хүн амд	1.08	22.09	21.01	1.09	22.34	21.25
	Салхинцэцэг	Бодит тоо	805	599	-206	821	613	-208
		10000 хүн амд	7.10	5.06	-2.04	7.24	5.18	-2.06
	Улаанэсэргэнэ	Бодит тоо	15	26	11	15	27	12
		10000 хүн амд	0.13	0.22	0.09	0.13	0.23	0.1
	Хоолны хордлого	Бодит тоо	25	33	8	25	34	9
		10000 хүн амд	0.22	0.28	0.06	0.22	0.29	0.07
	Ёлом	Бодит тоо	22	32	10	24	36	12
		10000 хүн амд	0.19	0.27	0.08	0.21	0.30	0.09
	Улаанууд	Бодит тоо	0	62	62	0	62	62
		10000 хүн амд	0.00	0.52	0.52	0.00	0.52	0.52
	Сальмонеллэз	Бодит тоо	14	11	-3	17	13	-4
		10000 хүн амд	0.12	0.09	-0.03	0.15	0.11	-0.04
	Бруцеллэз	Бодит тоо	9	15	6	36	15	-21
		10000 хүн амд	0.08	0.13	0.05	0.32	0.13	-0.19
	Нярайн халдвар	Бодит тоо	3	2	-1	3	2	-1
		10000 хүн амд	0.02	0.01	-0.01	0.02	0.01	-0.01
	Гар хөл амны өвчин	Бодит тоо	83	143	60	85	146	61
		10000 хүн амд	0.73	1.21	0.48	0.75	1.23	0.48
	Тэмбүү	Бодит тоо	754	790	36	754	818	64
		10000 хүн амд	6.65	6.67	0.02	6.65	6.91	0.26
	Заг хүйтэн	Бодит тоо	510	514	4	510	614	104
		10000 хүн амд	4.50	4.34	-0.16	4.50	5.18	0.68
	Трихомониаз	Бодит тоо	478	471	-7	478	579	101
		10000 хүн амд	4.21	3.98	-0.23	4.21	4.89	0.68
Шинээр илэрсэн сүрьеэ	Бодит тоо	860	839	-21	860	839	-21	
	10000 хүн амд	7.58	7.08	-0.5	7.58	7.08	-0.5	
Дох	Бодит тоо	8	5	-3	8	5	-3	
	10000 хүн амд	0.07	0.04	-0.03	0.07	0.04	-0.03	

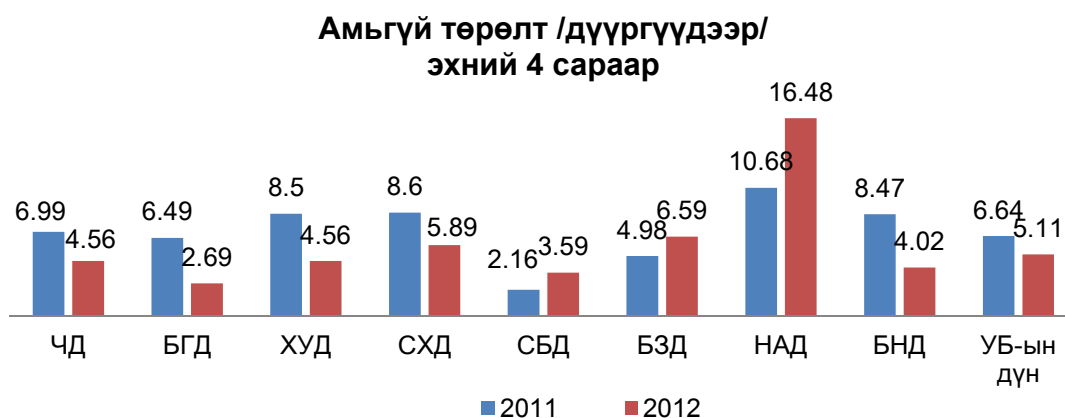
**Эх, хүүхдийн эрүүл мэндийн үзүүлэлт  
(2012 оны эхний 4 сарын байдлаар)**

2012 оны эхний 4 сард 11534 эх төрсөн ба өмнөх оны мөн үетэй харьцуулахад 1559 охиолдлоор буюу 13.5 хувиар нэмэгдсэн байна. Нийт төрөлтийн 69.33. хувь нь, амьд төрсөн хүүхдийн 69.23 хувь нь НЭМГ-ын харъяа амаржих газрууд болон хувийн эмнэлэгт /Хатагтай, Таны төлөө бид/ төрсөн ба 51,4 хувь нь хүү, 48,6 хувь нь охин мэндэлсэн байна. 94,9 хувь нь 1цагийн дотор хөхөө амласан байна. Амьд төрсөн нярайн 3,17 хувь нь, амьгүй төрсөн нярайн 43.90 хувь нь 2500 граммаас бага жинтэй, 0,6 хувь нь төрөлхийн гажигтай төржээ.

Нийт төрөлтийн 50 тохиолдол буюу 0,43 хувийг гэрийн төрөлт бүртгэгдсэн ба өмнөх оны мөн үетэй харьцуулахад 9 тохиолдлоор 0,02 хувиар нэмэгдсэн байна. Гэрийн төрөлтийн 36 хувь нь хөдөө орон нутгаас, 64 хувь нь УБ хотоос бүртгэгдсэн байна. Чингэлтэй/0,44/, Баянзүрх/0,42/, Хан-Уул/0,55/, Багануур/0,40/ дүүргүүдэд гэрийн төрөлтийн эзлэх хувь хотын дундаж /0,32/ үзүүлэлтээс өндөр байна.

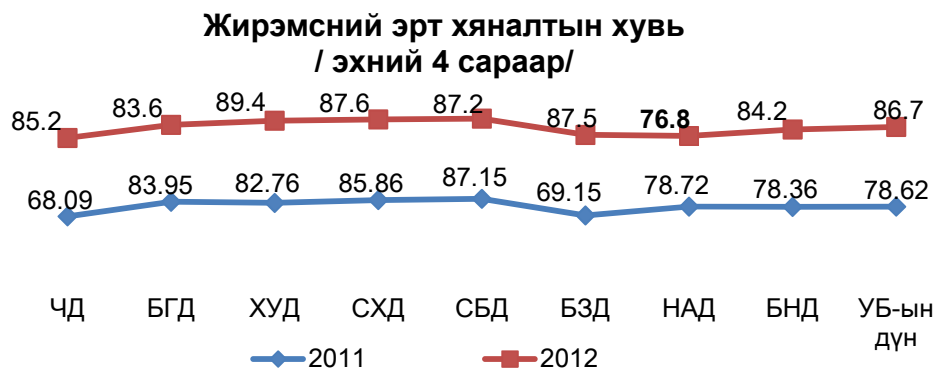


Амьгүй төрөлтийн 68 тохиолдол бүртгэгдсэн өмнөх оноос 3 тохиолдлоор буюу 1000 амьд төрөлтөнд 0,62-оор буурсан байна. Амьгүй төрөлтийн 25 хувь нь хөдөө орон нутгаас, 75 хувь нь УБ хотоос бүртгэгдсэн байна. Амьгүй төрөлт Налайх/16,45/Баянзүрх /6,59/ байгаа нь хотын дундаж/5,11/-аас өндөр үзүүлэлттэй байна.



Нийслэлийн хэмжээнд жирэмсний хяналтанд хамрагдсан эхчүүдийн 86.7 хувь нь жирэмсний эрт үедээ буюу эхний 3 сартайдаа, 0,75 хувь нь 7 ба түүнээс дээш сартай хяналтанд хамрагдсан ба өмнөх оны мөн үеэс жирэмсний эрт хяналтын хувь 8.08 хувиар нэмэгдсэн байна.

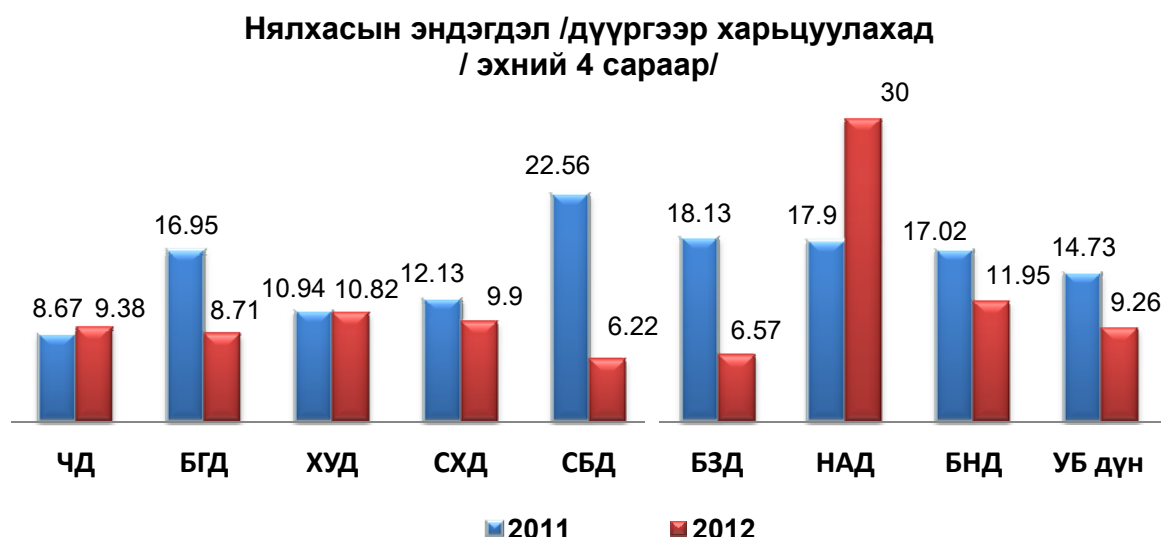
Дүүргүүдээр харахад жирэмсний эрт хяналтын хувь Налайх /76.8/ байгаа нь өнгөрсөн оны мөн үеэс 1.9-ээр буурч, дүүргүүдээс /7.2/, УБ дундаж үзүүлэлтээс 9.9-ээр буурсан үзүүлэлттэй байна.



Шинээр хяналтанд орсон нийт жирэмсэн эхчүүдийн 99,5 хувь нь цусны ерөнхий шинжилгээнд хамрагдаж 3,3 хувь нь цус багадалттай, 99,8 хувь нь БЗДХ-ын шинжилгээнд хамрагдаж 5,1 хувьд нь БЗДХалдвар эерэг үзүүлэлттэй гарсан байна.

Нялхасын эндэгдэл амьд төрсөн 1000 хүүхдэд харьцуулахад 11,46 байгаа нь өмнөх оны мөн үеэс 4,61-оор буюу 28 тохиолдлоор буурчээ. Үүнээс нярайн эндэгдэл 70,6 хувийг, нярайн эрт үеийн нас баралт 78,7 хувийг, нярайн хожуу үеийн нас баралт 21,2 хувь байгаа нь өмнөх оноос нярайн эрт үеийн нас баралт 12 тохиолдлоор 16 хувиар буурч, нярайн хожуу үеийн нас баралт өссөн үзүүлэлттэй байна.

Нялхасын эндэгдэл Налайх/30/, Багануур/11,95/, Хан-уул/10,82/ байгаа нь Улаанбаатар хотын дундаж /9,26/-аас өндөр үзүүлэлттэй байна.

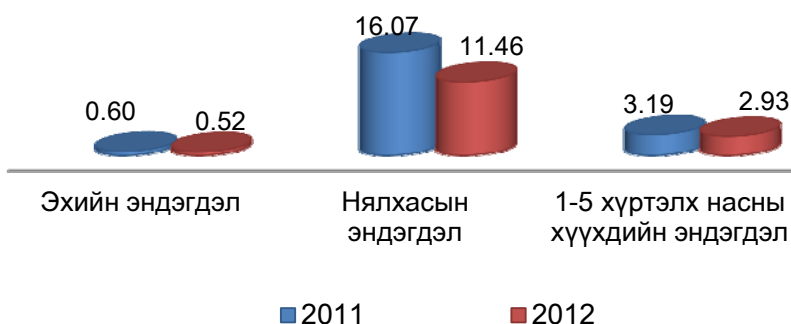


1-5 хүртэлх насны хүүхдийн эндэгдэл амьд төрсөн 1000 хүүхдэд харьцуулахад 2,93 болж өмнөх оны мөн үеэс 0,26-оор буурсан байна. Дүүргээр харахад Багануур/7,97/, Сонгинохайрхан/3,60/, Баянзүрх/3,28/ байгаа нь УБ хотын дунджаас/2,39/ өндөр байна.

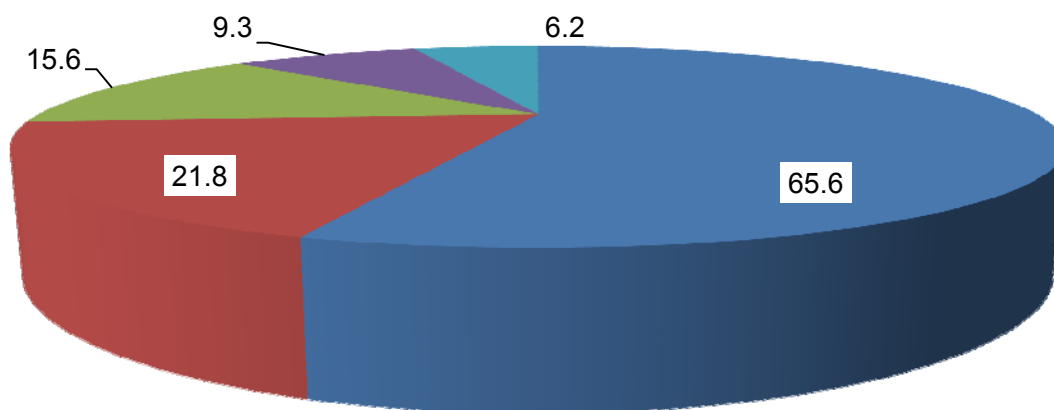
**1-5 хүртэлх насны хүүхдийн эндэгдэл /дүүргүүдээр /  
эхний 4сарын байдлаар**



**Эх, хүүхдийн эрүүл мэндийн үзүүлэлт  
/эхний 4 сараар/**



Нялхсын эндэгдлийн 25 хувь нь, 1-5 хүртэлх насны хүүхдийн 62,5 хувь нь гэртээ эндсэн байна. Нялхсын эндэгдлийн эхний 5 шалтгааныг харахад



- Перинатал /төрөх тойрны оёг
- Төрөлхийн гажиг
- АЗЦХӨ
- Мэдрэлийн тогтолцооны өвчин
- ГШОГӨвчлөл

**Эх, хүүхдийн эндэгдэл  
/ 2012 оны эхний 4 сарын байдлаар/**

НЭМГ-ын харьяа эмнэлэг

	Эмнэлгийн нэр	Нас баралт					
		Эхийн эндэгдэл	1 хүртэлх насны хүүхдийн эндэгдэл	Үүнээс			1-5 хүртэлх насны хүүхдийн эндэгдэл
				0-7 хоногтой	7-28 хоногтой	29-1 хүртэлх настай	
1	БГДНЭМТ	0	1	0	0	1	1
2	БЗДНЭМТ	0	1	0	0	1	1
3	СХДНЭМТ	0	1	0	0	1	1
4	СБДНЭМТ	0	0	0	0	0	1
5	БНДЭМТ	0	2	1	0	1	2
6	ЧДНЭМТ	0	1	0	0	1	0
7	НадНЭТ	0	6	2	2	2	0
8	1-р амаржих	0	8	8	0	0	0
9	2-р амаржих	0	7	6	1	0	0
10	3-р амаржих	1	4	4	0	0	0
11	СХДНЭ	0	1	0	0	1	2
<b>НЭМГ-ын харьяа эмнэлгүүдийн дүн</b>		<b>1</b>	<b>32</b>	<b>21</b>	<b>3</b>	<b>8</b>	<b>8</b>

**Эх,хүүхдийн эндэгдэл  
/ 2012 оны эхний 4 сарын байдлаар/**

ЭМЯ-ны харьяа эмнэлэг

	Эмнэлгийн нэр	Нас баралт					
		Эхийн эндэгдэл	1 хүртэлх насны хүүхдийн эндэгдэл	Үүнээс			1-5 хүртэлх насны хүүхдийн эндэгдэл
				0-7 хоногтой	7-28 хоногтой	29-1 хүртэлх настай	
1	ЭХЭМҮТөв	1	84	53	16	15	10
2	Шүүх эмнэлэг	1	15	0	1	14	6
3	ХӨСҮТөв	0	0	0	0	0	1
4	ГССЗҮТөв	0	2	0	0	2	9
5	УКТЭ	1	0	0	0	0	0
6	ХСҮТөв	1	0	0	0	0	0
7	ШНТЭ	1	0	0	0	0	0
<b>ЭМЯ-ны харьяа эмнэлгүүдийн дүн</b>		<b>5</b>	<b>101</b>	<b>53</b>	<b>17</b>	<b>31</b>	<b>26</b>

Нялхсын эндэгдлийн 75,9 хувь нь ЭМЯ-ны харьяа эмнэлгүүдэд, 24,1 хувь нь НЭМГ-ын харьяа эмнэлгүүдэд, 1-5 хүртэлх насны хүүхдийн эндэгдлийн 76,5 хувь нь ЭМЯ-ны харьяа эмнэлгүүдэд, 23,5 хувь нь НЭМГ-ын харьяа эмнэлгүүдэд эндсэн байна. Эхийн эндэгдлийн 16,6 хувь нь НЭМГ-ын харьяа амаржих газар, 83,4 хувь нь ЭМЯ-ны харьяа эмнэлгүүдэд бүртгэгдсэн байна. 2012 оны эхний 4 сарын байдлаар эхийн эндэгдлийн 6 тохиолдол бүртгэгдсэн нь өмнөх оны мөн үеийн түвшинд 1000 амьд төрөлтөнд 0,52, өмнөх оны мөн үеэс 0,08-аар буурсан үзллэлттэй байна. Эхийн эндэгдлийн 6 тохиолдлын 2нь хөдөө орон нутгаас

/Баян-Өлгий, Завхан/, аянзүрх-3, Сонгинохайрхан дүүргээс -1 тус тус эндсэн байна.

## Хүүхдийн өсөлт хөгжил, хоол тэжээлийн мэдээ

2012 оны 4 сард 5 хүртэлх насны хүүхдийн 77,9 хувийг өсөлтийн хяналтанд хамруулснаас 0,37 хувь нь туранхай, 0,238 хувь нь тураалтай, 0,42 хувь нь өсөлтийн хоцрогдолттой байна. Өсөлтийн хяналтанд хамрагдсан хүүхдийн 0,32 хувь нь тэжээвэр 1,12 хувь нь А аминдэм, 34,6 хувь нь Д аминдэм, 11,8 хувь нь олон найрлагат бичил тэжээл хэрэглэсэн байна. Хөгжлийн сааталтай хүүхдийн 90/0,10/ хувь нь хяналтанд хамрагдсан байна. 5,44 хувь нь АЗЦХ, 0,21 хувь нь суулгалтаар өвчилсөн байна.

Үзүүлэлт		м/ д	Бүгд		Нас, хүйсээр										
					0-5 сар		6-11 сар		12-23 сар		24-35 сар		36-59 сар		
			эр	эм	эр	эм	эр	эм	эр	эм	эр	эм	эр	эм	
А		Б	1	2	3	4	5	6	7	8	9	10	11	12	
Хамралт	Нийт хүүхдийн тоо	1	53196	53515	7107	7102	8212	8252	11998	12155	11233	11220	14646	14786	
	Тухайн сард өсөлтийн хяналтанд хамрагдсан хүүхдийн тоо	2	41452	41692	6468	6467	7165	7192	9433	9446	8047	8081	10339	10506	
Өсөлтийн үзүүлэлт	Өндөр/нас	< -2SD	3	149	134	18	13	27	29	52	40	35	36	17	16
		< -3SD	4	32	34	2	11	8	5	8	9	11	4	3	5
	Жин/ өндөр	< -2SD	5	108	94	16	15	35	30	34	33	15	11	8	5
		< -3SD	6	20	11	3	0	6	2	6	6	3	2	2	1
	Жин/нас	< -2SD	7	88	73	13	12	28	17	23	20	11	13	13	11
		< -3SD	8	16	15	4	5	3	5	5	2	3	1	1	2
	БЖИ	< -2SD	9	8	12	0	0	3	6	3	5	0	1	2	0
		< -3SD	10	8	6	4	2	2	1	1	1	0	1	1	1
Хөгжлийн сааталтай хүүхдийн тоо		11	50	40	8	3	5	6	16	7	5	7	16	17	
Аминдэм, бичил бодисын хангалт	А аминдэм уусан хүүхэд	12	469	469	130	115	179	158	124	167	21	14	15	15	
	Д аминдэм уусан хүүхэд	13	14442	14389	4175	4287	4722	4697	5127	5059	313	201	105	145	
	Олон найрлагат бичил тэжээлийг хэрэглэсэн хүүхэд	14	4906	4905	10	5	1595	1687	2298	2236	818	789	185	188	
	Эхийн сүүгээр дагнан хооллосон хүүхэд	15	6281	6115	6123	5963	158	152	0	0	0	0	0	0	
	Тэжээвэр хүүхэд	16	134	136	97	96	2	2	15	16	10	10	10	12	
	Холимог хооллолт	17	837	814	347	335	74	65	181	207	115	105	120	102	
	Нэмэгдэл хоолоор хооллосон хүүхэд	18	6180	6490	27	27	5575	5744	207	341	172	147	199	231	
Өвчлөл	Амьсгалын цочмог халдвар	19	2261	2261	426	466	464	478	484	483	460	472	427	362	
	Суулгалт	20	96	80	18	16	31	37	25	18	14	7	8	2	
	Жингээ алдахад хүргэж буй бусад өвчин	21	1	0	0	0	0	0	1	0	0	0	0	0	
Гэмтэлтэй хүүхдийн тоо		22	1	1	0	0	0	0	1	1	0	0	0	0	



## Амбулатори, стационарын тусламж, үйлчилгээ

Нийслэлийн хэмжээнд 2012 оны эхний 4 сарын байдлаар нийт 2596534 үзлэгийн 39,8 хувийг урьдчилан сэргийлэх үзлэг, 36,6хувийг өвчний учир амбулаторит, 7.6хувийг диспансерийн хяналтын үзлэг, 28,6 хувийг гэрийн идэвхтэй хяналтын үзлэг, гэрийн дуудлага 3,4хувийг тус тус эзэлж байна. Нийт үзлэгийн 53,2 хувийг өрхийн эмнэлгийн үзлэг эзэлж байна.

### Эмнэлгүүдийн амбулатори, поликлиникийн үзүүлэлт /2012 оны эхний 4 сарын байдлаар/

	Эмнэлгийн нэр	Нийт үзлэг	Үүнээс урьдчилан сэргийлэх	Урьдчилан сэргийлэх үзлэгийн хувь	Өвчний учир амбулаторит	Бүртгэгдсэн өвчлөл		
						Халдварт бус өвчлөл	Шинэ хорт хавдар	Шинэ осол гэмтэлийн өвчлөл
1	БГДНЭМТ	317458	146888	46.27	73503	8285	19	191
2	БЗДНЭМТ	355138	157378	44.31	95575	3223	88	57
3	СХДНЭМТ	533422	250980	47.1	143841	4797	58	622
4	СБДНЭМТ	227727	91348	40.1	67237	5372	44	190
5	ХУДНЭМТ	244778	99623	40.7	72178	5989	17	1137
6	ЧДНЭМТ	264658	118656	44.8	64791	4298	25	165
7	НаДНЭТ	60038	15315	25.5	21867	1681	26	93
8	БНДНЭТ	82363	30818	37.4	36437	7817	17	375
<b>Дүүргүүдийн дүн</b>		<b>2085582</b>	<b>911006</b>	<b>43.7</b>	<b>575429</b>	<b>41462</b>	<b>294</b>	<b>2830</b>
9	ЗХКТЭ	28784	15301	53.2	13439	2689	0	428
10	ТТАХНЭ	46477	24354	52.4	22055	2552	0	174
11	ТЗНЭ	87435	47160	53.9	35948	5425	0	285
12	УАУЭСТөв	6692	1376	20.6	5160	0	0	0
13	ШЭНЭСТ	30131	4776	15.9	25345	1982	0	0
14	ХНМӨСТөв	25853	19670	75.9	2988	0	0	0
15	СЗҮТөв	1102	0	0.00	1102	0	0	0
16	Энэрэл	7726	574	7.4	6863	887	0	0
<b>Бусад эмнэлгүүдийн дүн</b>		<b>234200</b>	<b>113211</b>	<b>48.3</b>	<b>112900</b>	<b>13535</b>	<b>0</b>	<b>887</b>
16	Багахангай	3182	1323	41.6	1293	187	0	3
17	Жаргалант	6171	2737	44.4	2696	68	0	0
18	Гачуурт	868	454	52.3	414	82	0	0
19	Туул	6937	2892	41.7	2237	155	0	0
20	Хонхор	2836	575	20.3	1224	59	0	0
<b>Тосгоны эмнэлгүүдийн дүн</b>		<b>19994</b>	<b>7981</b>	<b>39.9</b>	<b>7864</b>	<b>551</b>	<b>0</b>	<b>0</b>
<b>Хувийн эмнэлэг</b>		256758	1048	0.4	255401	0	0	0
<b>НЭМГ-ын харьяа эмнэлгүүдийн нийт дүн</b>		<b>2150125</b>	<b>925713</b>	<b>43,1</b>	<b>620661</b>	<b>44882</b>	<b>294</b>	<b>2833</b>
<b>Бүгд үзлэг</b>		<b>2596534</b>	<b>1033246</b>	<b>39,8</b>	<b>951594</b>	<b>55548</b>	<b>294</b>	<b>3720</b>

### Орны үзүүлэлт 2012 оны эхний 4 сараар

N:	Байгууллагын нэр	Орны тоо	Хэвтсэн өвчтөн	Гарсан өвчтөн	Ор хоног	Эмнэлгийн нас баралт	ЭН-ийн хувь
1	Клиникийн I НЭ	498	6944	6722	55840	105	1,52
2	Клиникийн II НЭ	190	2619	2533	22562	16	0,62
3	Клиникийн III НЭ	400	5681	5372	45607	58	1,04
4	ЭНЭШТ (төрөх)	256	6169	6125	30649	48	0,78
5	ЭНЭШТ (хүүхэд)	402	6072	5970	48897	57	0,94
6	СЭМҮТ	450	545	445	13874	2	0,40
7	ГССЗКЭ	420	3919	3795	51015	111	2,84
8	АӨСТөв	170	936	929	8973	0	0,00
9	ХӨАКЭ	300	3802	3665	39273	5	0,13
10	СКЭ	200	717	659	21263	27	3,85
11	Хавдар суд.төв	190	2492	2410	22191	11	0,45
12	УАШУТҮК	105	1088	1088	10409	0	0,00
<b>ЭМЯ-ны харъяа эмнэлгүүдийн дүн</b>		<b>3581</b>	<b>40984</b>	<b>39713</b>	<b>370553</b>	<b>440</b>	<b>1,08</b>
1	Клиникийн IV НЭ	278	3366	3266	27889	19	0,57
2	ТТАХНЭ	196	791	804	7432	0	0,00
3	ТЗНЭ	210	2956	2887	24944	1	0,03
4	ЦХБНЭ	40	366	363	3671	0	0,00
5	ХБНЭ	175	698	565	6488	5	0,79
<b>ЭМЯ-ны харъяа бусад эмнэлгүүдийн дүн</b>		<b>899</b>	<b>8177</b>	<b>7885</b>	<b>70424</b>	<b>25</b>	<b>0,31</b>
1	ХУ-ЭМН	78	1256	1220	9288	5	0,40
2	СХ-ЭМН	188	3111	3086	24872	24	0,77
3	Ч-ЭМН	227	3048	2929	24991	24	0,80
4	БГ-ЭМН	60	922	897	6945	3	0,33
5	БН-ЭМН	165	2415	2458	20131	3	0,12
6	НА-ЭМН	165	2541	2531	20523	6	0,24
7	СБДНЭ	285	5485	5398	38399	23	0,42
8	СХДНЭ	165	3044	3038	19479	3	0,10
9	ХУДНЭ	165	2578	2544	19869	7	0,27
10	Амаржих газар-1	240	6380	6328	24638	8	0,13
11	Амаржих газар-2	75	2804	2798	11374	7	0,25
12	Амаржих газар-3	45	2703	2677	8479	5	0,19
13	Энэрэл	85	780	758	8090	13	1,68
14	Наркологи	50	818	783	6563	0	0,00
15	УАУЭСТөв	70	928	894	8970	0	0,00
16	СЗҮТ	15	176	196	1717	0	0,00
17	Жаргалант	15	211	207	1366	0	0,00
18	Гачуурт	17	215	210	1744	0	0,00
19	Туул	15	240	232	1670	0	0,00
20	Багахангай	15	182	174	998	0	0,00
21	Хонхор	12	215	216	1471	0	0,00
<b>НЭМГазрын харъяа эмнэлгүүдийн дүн</b>		<b>2152</b>	<b>40030</b>	<b>39574</b>	<b>261577</b>	<b>131</b>	<b>0,33</b>
22	БЗДНЭ	310	5038	4975	38634	45	0,89
23	СЗКНЭ	148	1840	1808	16998	0	0,00
24	Хувийн эмнэлэгүүд	1184	17093	16703	125468	4	0,02
<b>БҮГД</b>		<b>8274</b>	<b>113160</b>	<b>110658</b>	<b>883654</b>	<b>645</b>	<b>0,57</b>

## Орны үзүүлэлт 2012 оны эхний 4 сараар

N:	Байгууллагын нэр	Хоног болоогүй нас баралт	Хувь	Эмчлэгдсэн өвчтөн	Ф.А	Ф.А.Х	ДОХ	О.Э
1	Клиникийн I НЭ	16	15,24	6885,5	112,13	101,94	8,11	13,83
2	Клиникийн II НЭ	4	25,00	2584,0	118,75	107,95	8,73	13,60
3	Клиникийн III НЭ	9	15,52	5555,5	114,02	103,65	8,21	13,89
4	ЭНЭШТ (төрөх)	13	27,08	6171,0	119,72	108,84	4,97	24,11
5	ЭНЭШТ (хүүхэд)	8	14,04	6049,5	121,63	110,58	8,08	15,05
6	СЭМҮТ	0	0,00	496,0	30,83	28,03	27,97	1,10
7	ГССЗКЭ	26	23,42	3912,5	121,46	110,42	13,04	9,32
8	АӨСТөв	0	0,00	932,5	52,78	47,98	9,62	5,49
9	ХӨАКЭ	0	0,00	3736,0	130,91	119,01	10,51	12,45
10	СКЭ	4	14,81	701,5	106,32	96,65	30,31	3,51
11	Хавдар суд.төв	0	0,00	2456,5	116,79	106,18	9,03	12,93
12	УАШУТҮК	0	0,00	1088,0	99,13	90,12	9,57	10,36
<b>ЭМЯ-ны харъяа эмнэлгүүдийн дүн</b>		<b>80</b>	<b>18,18</b>	<b>40568,5</b>	<b>103,48</b>	<b>94,07</b>	<b>9,13</b>	<b>11,33</b>
1	Клиникийн IV НЭ	4	21,05	3325,5	100,32	91,20	8,39	11,98
2	ТТАХНЭ	0	0,00	797,5	37,92	34,47	9,32	4,07
3	ТЗНЭ	0	0,00	2922,0	118,78	107,98	8,54	13,91
4	ЦХБНЭ	0	0,00	364,5	91,78	83,43	10,07	9,11
5	ХБНЭ	0	0,00	634,0	37,07	33,70	10,23	3,62
<b>ЭМЯ-ны харъяа бусад эмнэлгүүдийн дүн</b>		<b>4</b>	<b>16,00</b>	<b>8043,5</b>	<b>78,34</b>	<b>71,21</b>	<b>8,76</b>	<b>8,95</b>
1	ХУ-ЭМН	1	20,00	1240,5	119,08	108,25	7,49	15,90
2	СХ-ЭМН	4	16,67	3110,2	132,30	120,27	8,00	16,55
3	Ч-ЭМН	8	33,33	2999,5	110,09	100,08	8,33	13,21
4	БГ-ЭМН	2	0,00	911,0	115,75	105,23	7,62	15,18
5	БН-ЭМН	2	66,67	2438,0	122,01	110,91	8,26	14,78
6	НА-ЭМН	3	50,00	2539,0	124,38	113,07	8,08	15,39
7	СБДНЭ	3	13,04	5453,0	134,73	122,48	7,04	19,13
8	СХДНЭ	1	33,33	3042,5	118,0	107,32	6,40	18,44
9	ХУДНЭ	2	28,57	2564,5	120,42	109,47	7,75	15,54
10	Амаржих газар-1	2	25,00	6358,0	102,66	93,33	3,88	26,49
11	Амаржих газар-2	1	14,29	2804,5	151,65	137,87	4,06	37,39
12	Амаржих газар-3	2	40,00	2692,5	188,42	171,29	3,15	59,83
13	Энэрэл	2	15,38	775,5	95,18	86,52	10,43	9,12
14	Наркологи	0	0,00	800,5	131,25	119,23	8,2	16,01
15	УАУЭСТөв	0	0,00	911,0	128,14	116,49	9,85	13,01
16	СЗҮТ	0	0,00	186,0	114,47	104,06	9,23	12,40
17	Жаргалант	0	0,00	209,0	91,07	82,79	6,54	13,93
18	Гачуурт	0	0,00	212,5	102,59	93,26	8,21	12,50
19	Туул	0	0,00	236,0	111,33	101,21	7,08	15,73
20	Багахангай	0	0,00	168,0	66,53	60,48	5,94	11,20
21	Хонхор	0	0,00	215,5	122,58	111,44	6,83	17,96
<b>НЭМГазрын харъяа эмнэлгүүдийн дүн</b>		<b>31</b>	<b>23,66</b>	<b>39867,5</b>	<b>121,55</b>	<b>110,50</b>	<b>6,56</b>	<b>18,53</b>
22	БЗДНЭ	19	42,22	5028,0	124,63	113,30	7,68	16,22
23	СЗКНЭ	0	0,00	1824,0	114,85	104,41	9,32	12,32
24	Хувийн эмнэлэгүүд	1	25,00	16900,0	105,97	96,34	7,42	14,27
<b>БҮГД</b>		<b>135</b>	<b>20,93</b>	<b>112231,5</b>	<b>106,80</b>	<b>97,09</b>	<b>7,87</b>	<b>13,56</b>

Эхний 4 сараар ор бүхий эмнэлэгт нийт 112231,5 хүн хэвтэн эмчлэгдэн, 883654 ор хоног ашигласан бөгөөд ор ашиглалтын хувь 97.09, дундаж ор хоног 7.87, орны эргэлт 13.56 байна. Нийслэлийн эрүүл мэндийн газрын харьяа ор бүхий эмнэлгүүдэд 63619.5 хүн хэвтэн эмчлэгдэн, 442677 ор хоног ашигласан бөгөөд ор ашиглалтын хувь 151.45, дундаж ор хоног 6.95, орны эргэлт 16.76 байгаа нь нийслэлд орны ачаалал өндөр байгааг харуулж байна. НЭМГ-т мэдээ өгдөг бусад эмнэлэгт 8043.5 хүн эмчлэгдэн гарч 70424 ор хоног ашиглан ор ашиглалтын хувь 71,21, дундаж ор хоног 8,76, орны эргэлт 8,98 байна.

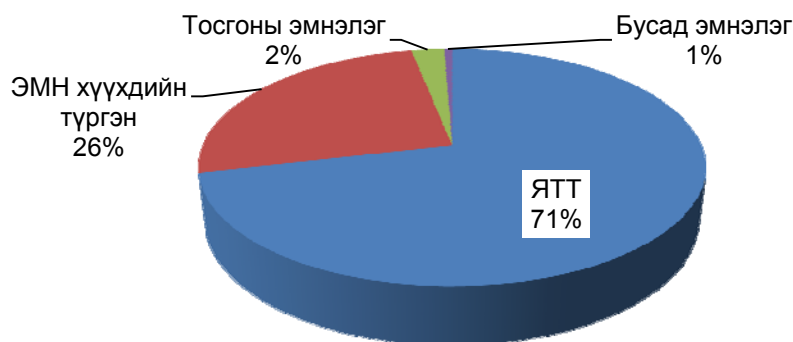
Эмнэлгийн нас баралтын 645 тохиолдол бүртгэгдсний 27,9 хувь нь НЭМГ-ын харьяа ор бүхий эмнэлэгт, 3,8 хувь нь НЭМГ-т мэдээ өгдөг бусад эмнэлэгт, 68,2 хувь ЭМЯ-ны харьяа эмнэлгүүдэд нас барсан байна.

НЭМГ-ын ор бүхий эмнэлэгт 205 нас баралт бүртгэгдсний 180 нь буюу 87,8 хувь нь, үүнээс хоног болоогүй нас баралтын 51 буюу 28,33 хувь нь, 8-24 цагийн дотор 27 буюу 47,3 хувь нь НЭМГ-ын харьяа улсын болон хувийн хэвшлийн ор бүхий эмнэлэгт бүртгэгдсэн байна.

Хоног болоогүй нас баралтын 135 тохиолдлын 59,2 хувь нь ЭМЯ-ны харьяа ор бүхий эмнэлгүүдэд, 37,7 хувь нь нь НЭМГ-ын харьяа ор бүхий эмнэлэгт, 2,9 хувь нь НЭМГ-т мэдээ өгдөг бусад эмнэлэгт бүртгэгдсэн байна.

### Яаралтай түргэн тусламжийн үйлчилгээ

2012 оны эхний 4 сарын байдлаар 93976 дуудлага хүлээн авч үйлчилсэн ба 1,44 хувь нь алсын дуудлага эзэлж байна.



Нийт дуудлагын 78,2 хувийг гэнэтийн өвчлөлийн, 9,6 хувийг төрөхийн, 13,5 хувийг осол гэмтлийн дуудлага эзэлж байна.

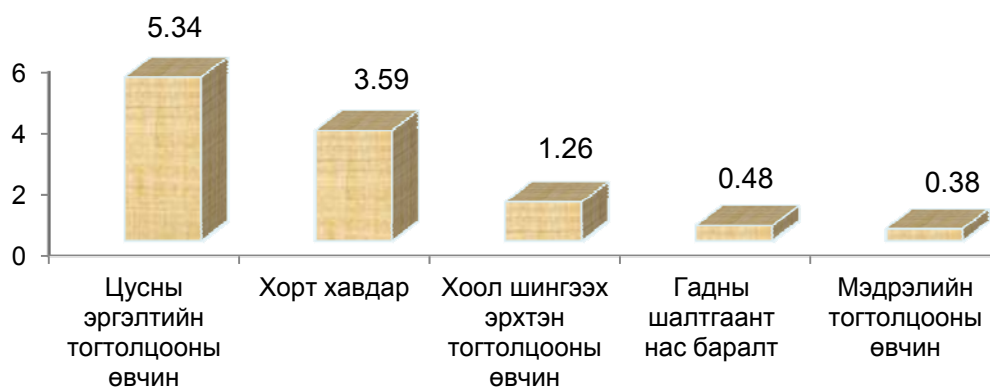
Гэнэтийн өвчлөлийн дуудлагад 24,5 хувийг цусны эргэлтийн тогтолцооны өвчин, 28,6 хувийг хоол боловсруулах замын өвчлөлүүд зонхилж байна.

### Нас баралт

2012 оны эхний 4 сарын байдлаар Улаанбаатар хотод нийт 2564 нас баралтын тохиолдол бүртгэгдсэн ба өнгөрсөн оны мөн үеэс 45 тохиолдлоор буюу 1,7 хувиар буурсан байна. Нийт нас баралтын 55,7 хувь нь НЭМГ-ын харьяа улс болон хувийн эмнэлэгт, 1,4 хувь нь НЭМГ-т мэдээ өгдөг бусад эмнэлэгт, 42,8 хувь нь ЭМЯ-ны харьяа улсын эмнэлгүүдэд бүртгэгдсэн байна. НЭМГ-ын харьяа улс, хувийн хэвшил болон бусад эмнэлэгт нийт нас баралтын 1465 тохиолдол бүртгэгдсэн байна. НЭМГ-ын харьяа улс болон хувийн эмнэлгийн нас баралтын 55,8 хувь нь эрэгтэй, 44,2 хувьд нь эмэгтэйчүүд нас барсан байна.

Нас баралтын дотор 5 хүртэлх насны хүүхдийн эндэгдэл 2,73 хувийг, эхийн эндэгдэл 0,06 хувийг, 27,23 хувийг хорт хавдрын нас баралт, 2,2 хувийг сүрьеэгийн нас баралт, 3,48 хувийг гадны шалтгаант нас баралт тус тус эзэлж байна. 2012 оны эхний 4 сараар НЭМГ-ын харъяа улсын болон хувийн хэвшлийн эмнэлгүүдийн нас баралтын тэргүүлэх 5 шалтгаан:

**Нас баралтын тэргүүлэх 5 шалтгаан  
10000 хүн амд**



Цусны эргэлтийн тогтолцооны өвчний дотор Тархины цус харвалт 30,8 хувийг, зүрхний архаг цус хомсролт 20,8 хувийг, зүрхний цочмог шигдээс 13,1 хувийг, цусны даралт ихсэх өвчин 10,7 хувиар зонхилж байна.

Хорт хавдрын дотор элэгний хавдар 44,9 хувийг, ходоодны хавдар 17,4 хувийг, уушгины өмөн 7,3 хувийг, улаан хоолой өмөн 7,0 хувийг тус тус эзэлж байна.

Хоол шингээх эрхтэн тогтолцооны өвчний дотор 85,3 хувийг элэгний хатуурал тэргүүлж байна.

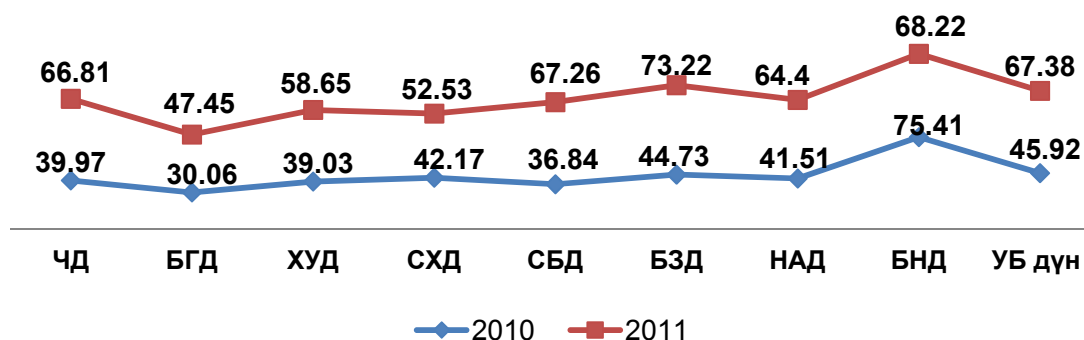
Гадны шалтгаант нас баралтын дотор архины зүйлийн осолт хордлого 38,6 хувийг эзэлж байна. Нас баралтын хэлбэрийг нь харахад



### Халдварт өвчин

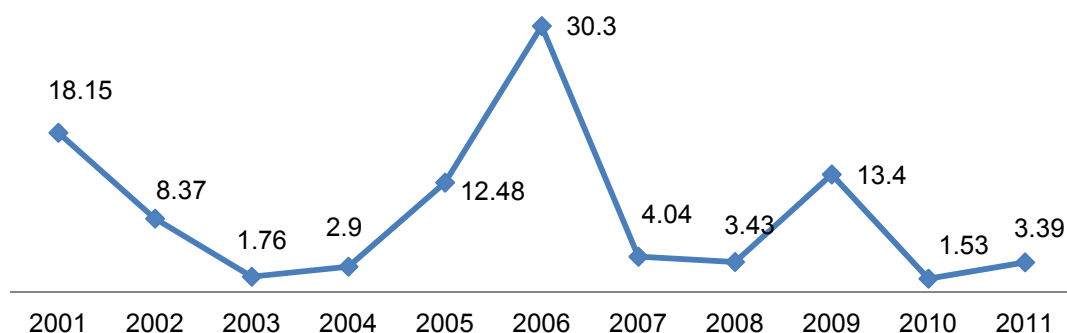
Халдварт өвчин нийт 8132 тохиолдол бүртгэгдсэн нь 10000 хүн амд харьцуулахад 68,67 байгаа нь өмнөх оны мөн үеэс 2776 тохиолдлоор буюу 10000 хүн амд 21,36 –иар буюу 34,1 хувиар нэмэгдсэн байна.

#### Халдварт өвчин дүүргүүдээр / эхний 4 сараар/



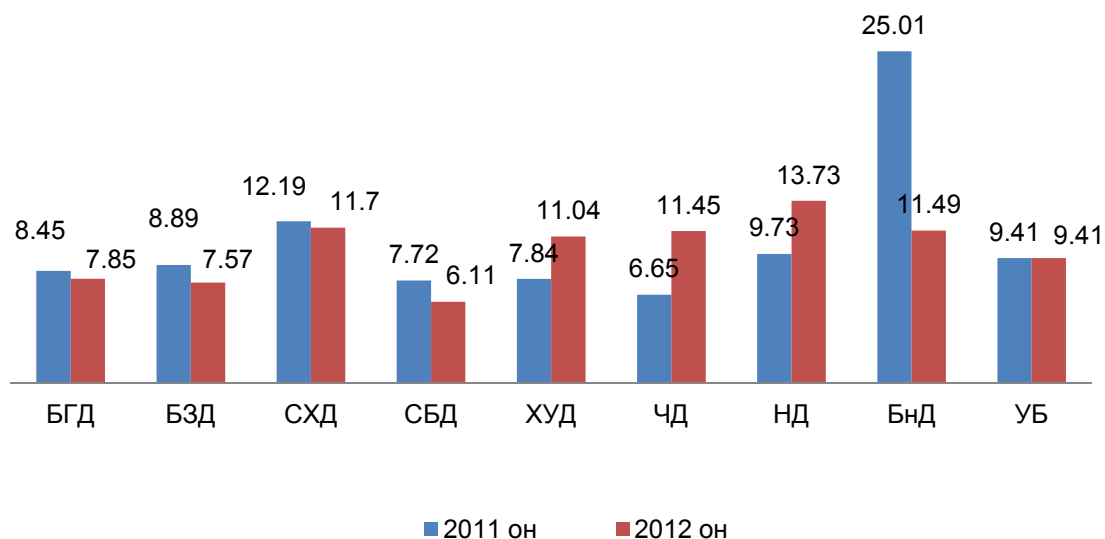
2012 оны эхний 4 сараар нийт цочмог халдварт өвчний дотор вируст гепатит, гахай хавдар, улаан эсэргэнэ, хоолны хордлого, ёлом, улаанууд, гар хөл амны өвчлөл өмнөх оны мөн үеэс өссөн үзүүлэлттэй байна. Гахай хавдар 2522 тохиолдлоор буюу 95,3 хувиар 10000 хүн амд 21,25-иар нэмэгдсэн нь байна.

УБ хотод гахай хавдар өвчин сүүлийн 10 жилд бүртгэгдсэн байдал 2001-2011 он /ХӨСҮТөв/

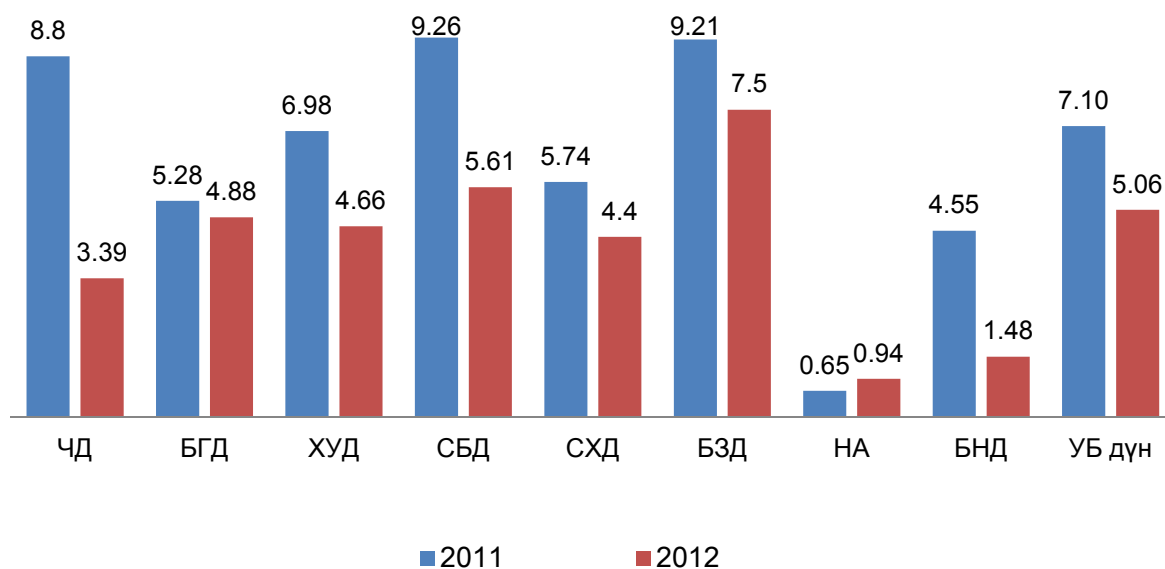


Цочмог халдварт өвчний дотор гепатит 14,7хувийг эзэлж байгаа ба өмнөх оны мөн үеэс 33 тохиолдлоор буюу 2,75 хувиар нэмэгдсэн байна.

Гепатит/дүүргүүдээр/ эхний 4 сараар



Салхинцэцэг /дүүргүүдээр/ эхний 4 сараар



**Эрүүл мэндийн үзүүлэлт 2012 оны эхний 4 сараар**

	БАЙГУУЛЛАГЫН НЭР	Нийт хүн ам	Төрсөн эх	Амьд төрсөн нярай	Нийт нас баралт	0-1 хүртэлх насны хүүхдийн эндэгдэл		1-5 хүртэлх насны хүүхдийн эндэгдэл	
						Бодит тоо	Амьд 1000 хүүхдэд	Бодит тоо	Амьд 1000 хүүхдэд
1	БГДНЭМТ	188607.5	1486	1492	292	13	8,71	2	1,34
2	БЗДНЭМТ	274643	2123	2131	460	14	6,57	7	3,28
3	СХДНЭМТ	254702	2209	2222	560	22	9,90	8	3,60
4	СБДНЭМТ	137375.5	1115	1125	227	7	6,22	2	1,78
5	ХУДНЭМТ	115949	1096	1109	216	12	10,82	0	0,00
6	ЧДНЭМТ	150277.5	1379	1386	331	13	9,38	3	2,16
7	НадНЭТ	31985.5	304	300	93	9	30,00	0	0,00
8	БНДНЭТ	26970	249	251	47	3	11,95	2	7,97
9	Багахангай	3687	28	29	3	0	0,00	0	0,00
10	<b>Дүүргүүдийн дүн</b>	<b>1184197</b>	<b>9989</b>	<b>10045</b>	<b>2229</b>	<b>93</b>	<b>9,26</b>	<b>24</b>	<b>2,39</b>
11	Энэрэл /халамж.эм/	0	0	0	0	0	0	0	0
12	Бусад эмнэлгүүд	0	0	0	0	0	0	0	0
13	Нийслэлийн ЭМГ-ын харьяа хувийн эмнэлэг	0	0	0	0	0	0	0	0
14	<b>Нийслэлийн ЭМГ-ын харьяа эмнэлгүүдийн дүн</b>	<b>1184197</b>	<b>9989</b>	<b>10045</b>	<b>2234</b>	<b>93</b>	<b>9,26</b>	<b>24</b>	<b>2,39</b>
15	БЗХӨ, ДОХ төв	0	0	0	0	0	0	0	0
16	Хаяг, тодорхойгүй	0	0	0	0	0	0	0	0
17	<b>Улаанбаатарын дүн</b>	<b>1184197</b>	<b>9989</b>	<b>10045</b>	<b>2301</b>	<b>96</b>	<b>9,56</b>	<b>24</b>	<b>2,39</b>
18	Аймгуудын дүн		1545	1557	263	37	23,76	10	6,42
19	<b>ЕРӨНХИЙ ДҮН</b>	<b>1184197</b>	<b>11534</b>	<b>11602</b>	<b>2564</b>	<b>133</b>	<b>11,46</b>	<b>34</b>	<b>2,93</b>



**Эрүүл мэндийн үзүүлэлт 2012 оны эхний 4 сараар**

	БАЙГУУЛЛАГЫН НЭР	Эхийн эндэгдэл		Амьгүй төрөлт		Гэрийн төрөлт		Хяналтгүй төрөлт	
		Бодит тоо	төрсөн 1000 эхэд	Бодит тоо	1000 төрөлтөнд	Бодит тоо	Хувь	Бодит тоо	Хувь
1	БГДНЭМТ	0	0,0	4	2,69	2	0,13	4	0,27
2	БЗДНЭМТ	3	1,41	14	6,59	9	0,42	11	0,52
3	СХДНЭМТ	1	0,45	13	5,89	4	0,18	7	0,32
4	СБДНЭМТ	0	0,0	4	3,59	3	0,27	7	0,63
5	ХУДНЭМТ	0	0,0	5	4,56	6	0,55	6	0,55
6	ЧДНЭМТ	0	0,0	5	3,63	6	0,44	5	0,36
7	НадНЭТ	0	0,0	5	16,45	1	0,33	2	0,66
8	БНДНЭТ	0	0,0	1	4,02	1	0,40	1	0,40
9	Багахангай	0	0,0	0	0	0	0,0	0	0
10	<b>Дүүргүүдийн дүн</b>	<b>4</b>	<b>0,40</b>	<b>51</b>	<b>5,11</b>	<b>32</b>	<b>0,31</b>	<b>43</b>	<b>0,43</b>
11	Энэрэл /халамж.эм/	0	0	0	0	0	0	0	0
12	Бусад эмнэлгүүд	0	0	0	0	0	0	0	0
13	Нийслэлийн ЭМГ-ын харьяа хувийн эмнэлэг	0	0	0	0	0	0	0	0
14	<b>Нийслэлийн ЭМГ-ын харьяа эмнэлгүүдийн дүн</b>	<b>4</b>	<b>0,40</b>	<b>51</b>	<b>5,11</b>	<b>32</b>	<b>0,32</b>	<b>43</b>	<b>0,43</b>
15	БЗХӨ, ДОХ төв	0	0	0	0	0	0	0	0
16	Хаяг, тодорхойгүй	0	0	0	0	0	0	0	0
17	<b>Улаанбаатарын дүн</b>	<b>4</b>	<b>0,40</b>	<b>51</b>	<b>5,11</b>	<b>32</b>	<b>0,32</b>	<b>43</b>	<b>0,43</b>
18	Аймгуудын дүн	2	1,29	17	11,0	18	1,17	37	2,39
19	<b>ЕРӨНХИЙ ДҮН</b>	<b>6</b>	<b>0,52</b>	<b>68</b>	<b>5,89</b>	<b>50</b>	<b>0,43</b>	<b>80</b>	<b>0,69</b>

**Эрүүл мэндийн үзүүлэлт 2012 оны эхний 4 сараар**

	БАЙГУУЛЛАГЫН НЭР	Халдварт өвчин		Гепатит		Цусан суулга		Сальмонеллэз	
		Бодит тоо	10000 хүн амд	Бодит тоо	10000 хүн амд	Бодит тоо	10000 хүн амд	Бодит тоо	10000 хүн амд
1	БГДНЭМТ	895	47,45	148	7,85	43	2,28	1	0,05
2	БЗДНЭМТ	2011	73,22	208	7,57	75	2,73	7	0,25
3	СХДНЭМТ	1338	52,53	298	11,70	66	2,59	1	0,04
4	СБДНЭМТ	924	67,26	84	6,11	34	2,47	0	0
5	ХУДНЭМТ	680	58,65	128	11,04	31	2,67	0	0
6	ЧДНЭМТ	1004	66,81	172	11,45	48	3,19	2	0,13
7	НадНЭТ	206	64,40	44	13,76	6	1,88	0	0
8	БНДНЭТ	184	68,22	31	11,49	4	1,48	0	0
9	Багахангай	3	8,14	1	2,71	2	5,42	0	0
10	<b>Дүүргүүдийн дүн</b>	<b>7245</b>	<b>61,18</b>	<b>1114</b>	<b>9,41</b>	<b>309</b>	<b>2,61</b>	<b>11</b>	<b>0,09</b>
11	Энэрэл /халамж.эм/	13	0	0	0	0	0	0	0
12	Бусад эмнэлгүүд	48	0	0	0	0	0	0	0
13	Нийслэлийн ЭМГ- ын харьяа хувийн эмнэлэг	432	0	0	0	0	0	0	0
14	<b>Нийслэлийн ЭМГ- ын харьяа эмнэлгүүдийн дүн</b>	<b>7738</b>	<b>65,34</b>	<b>1114</b>	<b>9,41</b>	<b>309</b>	<b>2,61</b>	<b>11</b>	<b>0,09</b>
15	БЗХӨ, ДОХ төв	241	0	0	0	0	0	0	0
16	Хаяг, тодорхойгүй	0	0	0	0	0	0	0	0
17	<b>Улаанбаатарын дүн</b>	<b>7979</b>	<b>67,38</b>	<b>1114</b>	<b>9,41</b>	<b>309</b>	<b>2,61</b>	<b>11</b>	<b>0,09</b>
18	Аймгуудын дүн	153	0	84	0	14	0	2	0
19	<b>ЕРӨНХИЙ ДҮН</b>	<b>8132</b>	<b>68,67</b>	<b>1198</b>	<b>10,12</b>	<b>323</b>	<b>2,73</b>	<b>13</b>	<b>0,11</b>

**Эрүүл мэндийн үзүүлэлт 2012 оны эхний 4 сараар**

	БАЙГУУЛЛАГЫН НЭР	Хүнснээс гаралтай бактерт хордлого		Менингит		Салхин цэцэг		Гахай хавдар	
		Бодит тоо	10000 хүн амд	Бодит тоо	10000 хүн амд	Бодит тоо	10000 хүн амд	Бодит тоо	10000 хүн амд
1	БГДНЭМТ	2	0,11	0	0	92	4,88	372	19,72
2	БЗДНЭМТ	15	0,55	0	0	206	7,50	859	31,28
3	СХДНЭМТ	10	0,39	2	0,08	112	4,40	247	9,70
4	СБДНЭМТ	2	0,15	1	0,07	77	5,61	477	34,72
5	ХУДНЭМТ	2	0,17	0	0	54	4,66	260	22,42
6	ЧДНЭМТ	2	0,13	3	0,20	51	3,39	380	25,29
7	НадНЭТ	0	0	0	0	3	0,94	7	2,19
8	БНДНЭТ	0	0	0	0	4	1,48	14	5,19
9	Багахангай	0	0	0	0	0	0	0	0
10	<b>Дүүргүүдийн дүн</b>	<b>33</b>	<b>0,28</b>	<b>6</b>	<b>0,05</b>	<b>599</b>	<b>5,06</b>	<b>2616</b>	<b>22,09</b>
11	Энэрэл /халамж.эм/	0	0	0	0	0	0	0	0
12	Бусад эмнэлгүүд	0	0	0	0	0	0	0	0
13	Нийслэлийн ЭМГ-ын харьяа хувийн эмнэлэг	0	0	0	0	0	0	0	0
14	<b>Нийслэлийн ЭМГ-ын харьяа эмнэлгүүдийн дүн</b>	<b>33</b>	<b>0,28</b>	<b>6</b>	<b>0,05</b>	<b>599</b>	<b>5,06</b>	<b>2616</b>	<b>22,09</b>
15	БЗХӨ, ДОХ төв	0	0	0	0	0	0	0	0
16	Хаяг, тодорхойгүй	0	0	0	0	0	0	0	0
17	<b>Улаанбаатарын дүн</b>	<b>33</b>	<b>0,28</b>	<b>6</b>	<b>0,05</b>	<b>599</b>	<b>5,06</b>	<b>2616</b>	<b>22,09</b>
18	Аймгуудын дүн	1	0	0	0	14	0	30	0
19	<b>ЕРӨНХИЙ ДҮН</b>	<b>34</b>	<b>0,29</b>	<b>6</b>	<b>0,05</b>	<b>513</b>	<b>5,18</b>	<b>2646</b>	<b>22,34</b>

**Эрүүл мэндийн үзүүлэлт 2012 оны эхний 4 сараар**

	БАЙГУУЛЛАГЫН НЭР	Улаан эсэргэнэ		Нярайн халдвар		Ёлом		Улаанууд	
		Бодит тоо	10000 хүн амд	Бодит тоо	10000 хүн амд	Бодит тоо	10000 хүн амд	Бодит тоо	10000 хүн амд
1	БГДНЭМТ	6	0,32	0	0	1	0,05	8	0,42
2	БЗДНЭМТ	8	0,29	0	0	9	0,33	20	0,73
3	СХДНЭМТ	3	0,12	0	0	5	0,20	5	0,20
4	СБДНЭМТ	0	0	2	0,15	6	0,44	14	1,02
5	ХУДНЭМТ	5	0,43	0	0	4	0,34	10	0,86
6	ЧДНЭМТ	4	0,27	0	0	6	0,40	5	0,33
7	НадНЭТ	0	0	0	0	0	0	0	0
8	БНДНЭТ	0	0	0	0	1	0,37	0	0
9	Багахангай	0	0	0	0	0	0	0	0
10	<b>Дүүргүүдийн дүн</b>	<b>26</b>	<b>0,22</b>	<b>2</b>	<b>0,02</b>	<b>32</b>	<b>0,27</b>	<b>62</b>	<b>0,52</b>
11	Энэрэл /халамж.эм/	0	0	0	0	0	0	0	0
12	Бусад эмнэлгүүд	0	0	0	0	0	0	0	0
13	Нийслэлийн ЭМГ-ын харьяа хувийн эмнэлэг	0	0	0	0	0	0	0	0
14	<b>Нийслэлийн ЭМГ- ын харьяа эмнэлгүүдийн дүн</b>	<b>26</b>	<b>0,22</b>	<b>2</b>	<b>0,02</b>	<b>32</b>	<b>0,27</b>	<b>62</b>	<b>0,52</b>
15	БЗХӨ, ДОХ төв	0	0	0	0	0	0	0	0
16	Хаяг, тодорхойгүй	0	0	0	0	0	0	0	0
17	<b>Улаанбаатарын дүн</b>	<b>26</b>	<b>0,22</b>	<b>2</b>	<b>0,02</b>	<b>32</b>	<b>0,27</b>	<b>62</b>	<b>0,52</b>
18	Аймгуудын дүн	1	0	0	0	4	0	0	0
19	<b>ЕРӨНХИЙ ДҮН</b>	<b>27</b>	<b>0,23</b>	<b>2</b>	<b>0,02</b>	<b>36</b>	<b>0,30</b>	<b>62</b>	<b>0,52</b>

**Эрүүл мэндийн үзүүлэлт 2012 оны эхний 4 сараар**

	БАЙГУУЛЛАГЫН НЭР	Бруцеллёз		ГХАӨ		ТЭМБҮҮ		ЗАГ ХҮЙТЭН	
		Бодит тоо	10000 хүн амд	Бодит тоо	10000 хүн амд	Бодит тоо	10000 хүн амд	Бодит тоо	10000 хүн амд
1	БГДНЭМТ	0	0	20	1,06	59	3,13	22	1,17
2	БЗДНЭМТ	7	0,25	55	2,00	138	5,02	69	2,51
3	СХДНЭМТ	1	0,04	12	0,47	234	9,19	75	2,94
4	СБДНЭМТ	4	0,29	16	1,16	71	5,17	20	1,46
5	ХУДНЭМТ	2	0,17	21	1,81	56	4,83	17	1,47
6	ЧДНЭМТ	0	0	16	1,06	127	8,45	40	2,66
7	НаДНЭТ	1	0,31	1	0,31	18	5,63	5	1,56
8	БНДНЭТ	2	0,74	2	0,74	19	7,04	36	13,35
9	Багахангай	0	0	0	0,00	0	0	0	0,00
10	<b>Дүүргүүдийн дүн</b>	<b>15</b>	<b>0,13</b>	<b>143</b>	<b>1,21</b>	<b>722</b>	<b>6,10</b>	<b>284</b>	<b>2,40</b>
11	Энэрэл /халамж.эм/	0	0	0	0	0	0	0	0
12	Бусад эмнэлгүүд	0	0	0	0	15	0	9	0
13	Нийслэлийн ЭМГ-ын харьяа хувийн эмнэлэг	0	0	0	0	53	0	221	0
14	<b>Нийслэлийн ЭМГ-ын харьяа эмнэлгүүдийн дүн</b>	<b>15</b>	<b>0,13</b>	<b>143</b>	<b>1,21</b>	<b>790</b>	<b>6,67</b>	<b>514</b>	<b>4,34</b>
15	БЗХӨ, ДОХ төв	0	0	0	0	28	0	100	0
16	Хаяг, тодорхойгүй	0	0	0	0	0	0	0	0
17	<b>Улаанбаатарын дүн</b>	<b>15</b>	<b>0,13</b>	<b>143</b>	<b>1,21</b>	<b>818</b>	<b>6,91</b>	<b>614</b>	<b>5,18</b>
18	Аймгуудын дүн	0	0	3	0	0	0	0	0
19	<b>ЕРӨНХИЙ ДҮН</b>	<b>15</b>	<b>0,13</b>	<b>146</b>	<b>1,23</b>	<b>8,18</b>	<b>6,91</b>	<b>614</b>	<b>5,18</b>

**Эрүүл мэндийн үзүүлэлт 2012 оны эхний 4 сараар**

	БАЙГУУЛЛАГЫН НЭР	Шинэ илэрсэн сүрьеэ		МӨӨГӨНЦӨР		ТРИХОМОНИАЗ		ДОХ	
		Бод ит тоо	10000 хүн амд	Бодит тоо	10000 хүн амд	Бодит тоо	10000 хүн амд	Бодит тоо	10000 хүн амд
1	БГДНЭМТ	107	5,67	1	0,05	13	0,69	0	0
2	БЗДНЭМТ	213	7,76	4	0,15	118	4,30	0	0
3	СХДНЭМТ	183	7,18	2	0,08	82	3,22	0	0
4	СБДНЭМТ	98	7,13	0	0,00	18	1,31	0	0
5	ХУДНЭМТ	65	5,61	10	0,86	15	1,29	0	0
6	ЧДНЭМТ	111	7,39	0	0,00	37	2,46	0	0
7	НадНЭТ	19	5,94	77	24,07	25	7,62	0	0
8	БНДНЭТ	12	4,45	29	10,75	32	11,87	0	0
9	Багахангай	0	0,00	0	0,00	0	0,00	0	0
10	<b>Дүүргүүдийн дүн</b>	<b>808</b>	<b>6,82</b>	<b>123</b>	<b>1,04</b>	<b>340</b>	<b>2,87</b>	<b>0</b>	<b>0</b>
11	Энэрэл /халамж.эм/	13	0	0	0	0	0	0	0
12	Бусад эмнэлгүүд	18	0	0	0	0	0	0	0
13	Нийслэлийн ЭМГ-ын харьяа хувийн эмнэлэг	0	0	33	0	125	0	0	0
14	<b>Нийслэлийн ЭМГ-ын харьяа эмнэлгүүдийн дүн</b>	<b>839</b>	<b>7,08</b>	<b>156</b>	<b>1,32</b>	<b>471</b>	<b>3,98</b>	<b>0</b>	<b>0</b>
15	БЗХӨ, ДОХ төв	0	0	0	0	108	0	5	0,04
16	Хаяг, тодорхойгүй	0	0	0	0	0	0	0	
17	<b>Улаанбаатарын дүн</b>	<b>839</b>	<b>7,08</b>	<b>156</b>	<b>1,32</b>	<b>579</b>	<b>4,89</b>	<b>5</b>	<b>0,04</b>
18	Аймгуудын дүн	0	0	0	0	0	0	0	
19	<b>ЕРӨНХИЙ ДҮН</b>	<b>839</b>	<b>7,08</b>	<b>156</b>	<b>1,32</b>	<b>579</b>	<b>4,89</b>	<b>5</b>	<b>0,04</b>

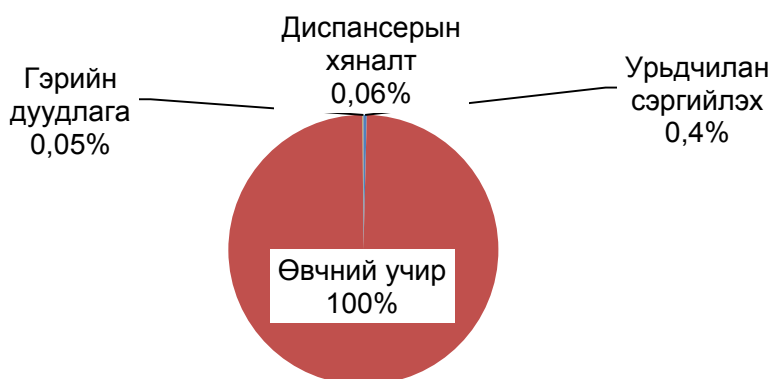
## НЭМГ-ын харъяа хувийн хэвшлийн

### эмнэлгүүдийн үзүүлэлт

2012 оны эхний 4 сарын байдлаар ор бүхий хувийн эмнэлэгт 167 эх амаржиж, 169 хүүхэд амьд төрсөн байна./Хатагтай, Таны төлөө бид эмнэлэгт/ Хувийн 1353 эмнэлэг, 193736 хүнд үйлчилж 21.230732817,0 орлого олсон байна.

Эмнэлгийн нас баралтын 49 тохиолдол бүртгэгдсэний 91,8 хувь нь БЗНЭ-т, үүнээс 19 тохиолдол буюу 38,7 хувь нь хоног болоогүй, 47, 3 хувь нь 8-24 цагийн дотор эндсэн байна.

Эмнэлгийн нас баралт Мон-мэст-3, Номун эмнэлэгт-1 тус тус бүртгэгдсэн байна. 23752 хүн эмчлэгдэн гарч 181100 ор хоног ашигласан ба орны фонд ашиглалтын хувь 100,72, дундаж ор хоног 7,62, орны эргэлт 14,53 байна. Амбулаториор 256758 хүнд үзлэг хийсэн ба нийт үзлэгийн 10 хувийг эзэлж байна. Амбулаторын үзлэгийн бүтцийг харуулахад:



## 2012 оны хувийн эмнэлгүүдийн орны үзүүлэлт

№	Эмнэлгийн нэр	Ор	Хэвтсэн	Гарсан	Ор хоног	Эмчлэгдсэн өвчтөн	Дундаж ор хоног	Орны эргэлт	ОФА	ОФА %	Эмнэлгийн нас баралтын хувь	До хувь
1	Амин-Эрдэнэ	30	51	51	401	51	7.86	1.7	13.37	16.2	0	0
2	Авецина	43	88	95	913	91.5	9.98	2.13	21.23	25.74	0	0
3	АВМА	10	80	79	552	79.5	6.94	7.95	55.2	66.91	0	0
4	АСЭ	10	157	149	770	153	5.03	15.3	77	93.33	0	0
5	Аюурвэд	20		30	288	15	19.2	0.75	14.4	17.45	0	0
6	Баянгол	50	456	431	3017	443.5	6.8	8.87	60.34	73.14	0	0
7	Буянт оношилгоо	25	220	209	1631	214.5	7.6	8.58	65.24	79.08	0	0
8	Бурам номиун	15	168	155	1099	161.5	6.8	10.8	73.27	88.81	0	0
9	Буянт-Ээж	15	55	45	442	50	8.84	3.33	29.47	35.72	0	0
10	Бүсгүй	10	127	117	1100	122	9.02	12.2	110	133.3	0	0
11	БЗДНЭ	310	3804	3740	28771	3788.5	7.59	12.2	92.81	112.5	0.871	36.36
15	Гэрэлдагуулагч	6	18	16	116	17	6.82	2.83	19.33	23.43	0	0
16	далд-Увидас	10	138	126	1062	132	8.05	13.2	106.2	128.7	0	0
17	дангал	10	103	101	825	102	8.09	10.2	82.5	100	0	0
18	дархан-Оточ	40	170	156	1361	163	8.35	4.08	34.03	41.24	0	0
19	Далд засал	20	196	177	1555	186.5	8.34	9.33	77.75	94.24	0	0
20	делфин-Эйч	15	61	61	546	61	8.95	4.07	36.4	44.12	0	0
21	Жинст 10 ор	25	261	252	2319	256.5	9.04	10.3	92.76	112.4	0	0
22	Замбага трейд	10	103	100	849	101.5	8.36	10.2	84.9	102.9	0	0
23	Зүтгэл найдвар	10	86	83	300	84.5	3.55	8.45	30	36.36	0	0
24	Зуун наст	20	253	247	1822	250	7.29	12.5	91.1	110.4	0	0
25	Идэрмэг	10	42	42	410	42	9.76	4.2	41	49.7	0	0
26	Ивэн	13	150	137	896	143.5	6.24	11	68.92	83.54	0	0
27	Их зайсан	30	72	67	517	69.5	7.44	2.32	17.23	20.89	0	0
28	Корсан	10	103	104	706	103.5	6.82	10.4	70.6	85.58	0	0
29	Ливерген	15	117	119	1038	118	8.8	7.87	69.2	83.88	0	0
30	Мөнгөн чагнуур	13	130	121	965	125.5	7.69	9.65	74.23	89.98	0	0
31	Манал-Оточ	15	20	18	185	19	9.74	1.27	12.33	14.95	0	0
32	Мангут	18	509	456	3749	482.5	7.77	26.8	208.3	252.5	0	0
33	Мишээлбурам	30	67	53	970	60	16.2	2	32.33	39.19	0	0
34	Мон-Мэс	18	192	184	1152	189.5	6.08	10.5	64	77.58	1.58	33.33
35	Мөнх-Оньч	15	172	163	1226	167.5	7.32	11.2	81.73	99.07	0	0
36	Мөнхийн ус	15	23	29	238	26	9.15	1.73	15.87	19.23	0	0
37	Натул	11	133	128	0	130.5	0	11.9	0	0	0	0



## 2012 оны хувийн эмнэлгүүдийн орны үзүүлэлт

№	Эмнэлгийн нэр	Ор	Хэвтсэн	Гарсан	Ор хоног	Эмчлэгдсэн өвчтөн	Дундаж ор хоног	Орны эргэлт	ОФА	ОФА %	Эмнэлгийн нас баралтын хувь	До хувь
38	Номун	105	571	550	3554	561	6.34	5.34	33.85	41.03	0.17	0
39	Орбита	15	108	106	523	107	4.89	7.13	34.87	42.26	0	0
40	Ортопед	10	115	109	537	112	4.79	11.2	53.7	65.09	0	0
41	САНТЭ	10	5	5	5	5	1	0.5	0.5	0.606	0	0
42	Сорогзон	18	44	51	450	47.5	9.47	2.64	25	30.3	0	0
44	Сэрсэндэмид	10	121	121	1112	121	9.19	12.1	111.2	134.8	0	0
45	"Си Жи Эс" ХХК CGS	20	208	202	1601	205	7.81	10.3	80.05	97.03	0	0
46	Солонго	5	52	52	140	52	2.69	10.4	28	33.94	0	0
47	Сэргээн засах клиникийн эмнэлэг	148	1331	1307	11280	1319	8.55	8.91	76.22	92.38	0	0
49	Таны төлөө бид	50	431	405	2217	418	5.3	8.36	44.34	53.75	0	0
51	Топуна	15	148	145	1281	146.5	8.74	9.77	85.4	103.5	0	0
52	Туйплин / Эрин /	20	220	201	1631	210.5	7.75	10.5	81.55	98.85	0	0
53	Түмэншанд	10	59	57	477	58	8.22	5.8	47.7	57.82	0	0
54	Увидаст байгал	8	78	73	630	75.5	8.34	9.44	78.75	95.45	0	0
55	Флошийп	30	84	81	801	82.5	9.71	2.75	26.7	32.36	0	0
56	Хүмүүн	21	154	140	1334	147	9.07	7	63.52	77	0	0
58	Хатагтай	15	283	273	1548	278	5.57	18.5	103.2	125.1	0	0
59	Хоржимиза	15	131	110	905	120.5	7.51	8.03	60.33	73.13	0	0
60	Хулж боржгон	10	51	49	479	50	9.58	5	47.9	58.06	0	0
61	Халиунтолгой	20	160	160	1220	160	7.63	8	61	73.94	0	0
62	Хазаадай	10	52	49	350	50.5	6.93	5.05	35	42.42	0	0
63	Хатан ижий	15	50	43	458	46.5	9.85	3.1	30.53	37.01	0	0
64	ЦНС	15	116	105	945	110.5	8.55	7.37	63	76.36	0	0
65	Чимэжүд	10	112	102	841	107	7.86	10.7	84.1	101.9	0	0
66	Чимэг-Оюу	10	96	77	763	86.5	8.82	8.65	76.3	92.48	0	0
67	Шагдарсүрэн	10	185	182	1348	183.5	7.35	18.4	134.8	163.4	0	0
69	Энх-Ану	20	90	87	734	88.5	8.29	4.43	36.7	44.48	0	0
71	Энхжил	30	251	241	2149	246	8.74	8.2	71.63	86.83	0	0
72	Энх-Ундрага	45	422	422	3322	422	7.87	9.38	73.82	89.48	0	0
73	Энх саруул	8	31	31	217	31	7	3.88	27.13	32.88	0	0
74	Энэрэл мамоц	8	78	80	504	79	6.38	9.88	63	76.36	0	0
75	Эйд	10	0	0	0	0	0.0	0.0	0	0.0	0	0
76	Ээлтэй оточ	15	0	0	0	0	0.0	0.0	0	0.0	0	0
<b>Дүн</b>		<b>742</b>	<b>14192</b>	<b>13657</b>	<b>105147</b>	<b>13943</b>	<b>7.54</b>	<b>18.8</b>	<b>141.7</b>	<b>171.8</b>	<b>0.26</b>	<b>35.14</b>

Нийслэлийн засаг даргын хэрэгжүүлэгч агентлаг

Нийслэлийн Эрүүл мэндийн газар

Ulaanbaatar City Department of Health

Шуудангийн хаяг: Сүхбаатар дүүрэг Хангарьд ордон, Ц.Жигжиджавын гудамж-9

Adress: Suhbaatar district, Khangardi Palase, Ts.Jigjidjav Street

Багатайруу – 15160

Bagatoiruu – 15160

Утас/Telephone	329114
Факс/Fax	976-11-325076
Э-шуудан/E-mail	<a href="mailto:nemg@ubhealth.mn">nemg@ubhealth.mn</a>
Вэб сайт/Veb site	<a href="http://www.ubhealth.mn">www.ubhealth.mn</a>

Хянасан: С.Туул  
Нийслэлийн эрүүл мэндийн газрын дарга

Мэдээллийг бэлтгэсэн: П.Энхээ, Б.Уранчимэг,  
Г. Дэлгэрсүрэн, А.Оюунгэрэл

/Эрүүл мэндийн мэдээллийн мэргэжилтэн/



