



НИЙСЛЭЛИЙН ЭРҮҮЛ МЭНДИЙН ГАЗАР

# НИЙСЛЭЛИЙН ХҮН АМЫН ЭРҮҮЛ МЭНДИЙН ҮЗҮҮЛЭЛТ

**2012 оны эхний 5 сараар**

Улаанбаатар хот

2012 он

## Эрүүл мэндийн үзүүлэлт

2011.2012 он

Эхний 5 сараар

N:	ҮЗҮҮЛЭЛТ	НЭГЖ	2011 он УБ хотын дүн	2012 он УБ хотын дүн	Зөрүү	2011 он УБ -ын нийт дүн	2012 он УБ-ын нийт дүн	Зөрүү
1	ХҮН АМЫН ТОО	бодит тоо	1134254	1184197	49943.0	1134254	1184197	49943.0
2	ТӨРСӨН ЭХ	бодит тоо	11059	12539	1480.0	12868	14516	1648.0
3	АМЬД ТӨРСӨН НЯРАЙ	бодит тоо	11096	12612	1516.0	12926	14607	1681.0
4	АМЬГҮЙ ТӨРСӨН НЯРАЙ	бодит тоо	72	68	-4.0	81	91	10.0
		1000 амьд төрөлтөнд	6.51	5.42	-1.1	6.29	6.27	0.0
5	ГЭРИЙН ТӨРӨЛТ	бодит тоо	43	36	-7.0	55	54	-1.0
		хувь	0.39	0.29	-0.1	0.43	0.37	-0.1
6	ЖИРЭМСНИЙ ЭРТ ХЯНАЛТЫН ХУВЬ	Хувь	79.29	86.82	7.5	79.29	86.82	7.5
7	БУХ НАС БАРАЛТ	бодит тоо	2904	2909	5.0	3268	3248	-20.0
8	ЭМНЭЛГИЙН НАС БАРАЛТ	бодит тоо	228	187	-41.0	864	834	-30.0
		хувь	0.44	0.38	-0.1	0.66	61.0	60.3
9	ХОНОГ БОЛООГУЙ НАС БАРАЛТ	бодит тоо	69	47	-22.0	208	186	-22.0
		хувь	30.26	25.13	-5.1	24.07	22.30	-1.8
10	НЯЛХАСЫН ЭНДЭГДЭЛ	бодит тоо	148	129	-19.0	199	184	-15.0
		1000 амьд төрсөн хүүхдэд	13.34	10.23	-3.1	15.4	12.60	-2.8
	НЯРАЙН ЭНДЭГДЛИЙН ТҮВШИН	бодит тоо	96	<b>80</b>	-16.0	108	134	26.0
		амьд төр.1000 хүүхдэд	8.65	6.34	-2.3	8.36	9.17	0.8
		Нялхасын эндэгдэлд эзлэх хувь	64.86	62.01	-2.9	54.27	72.82	18.6
	ҮҮНЭЭС	НЯРАЙН ЭРТ ҮЕИЙН НАС БАРАЛТ	бодит тоо	90	64	-26.0	99	104
Хувь		93.75	80.0	-13.8	91.67	77.61	-14.1	
	НЯРАЙН ХОЖУУ ҮЕИЙН НАС БАРАЛТ	бодит тоо	6	16	10.0	9	30	21.0
		Хувь	6.25	20.0	13.8	8.33	22.38	14.1
11	1-5 ХҮРТЭЛХ НАСНЫ ХҮҮХДИЙН ЭНДЭГДЭЛ	бодит тоо	33	28	-5.0	42	41	-1.0
		амьд төр.1000 хүүхдэд	2.97	2.22	-0.8	3.25	2.81	-0.4
	1-5 ХҮРТЭЛХ НАСНЫ ХҮҮХДИЙН ЭНДЭГДЛИЙН ШАЛТГААН	өвчний улмаас	26	15	-11.0	31	24	-7.0
12	ЭХИЙН ЭНДЭГДЭЛ	осол гэмтлээр	7	13	6.0	11	17	6.0
		бодит тоо	5	5	0.0	7	7	0.0
		төрсөн мян.эхэд	0.45	0.40	-0.1	0.54	0.48	-0.1
		бодит тоо	2463	2152	-311.0	8256	8274	18.0
13	АШИГЛАСАН ОР	бодит тоо	2463	2152	-311.0	8256	8274	18.0
14	ЭМЧЛЭГДСЭН ӨВЧТӨН	бодит тоо	52364	49481.5	-2882.5	130368.5	136016.5	5648.0
15	ОРНЫ ФОНД АШИГЛАЛТ	хувь	106.68	109.69	3.0	96.84	93.50	-3.3
16	ОР ХОНОГ	бодит тоо	361293	324561	-36732.0	1099355	1063685	-35670.0
17	ДУНДАЖ ОР ХОНОГ	бодит тоо	6.9	6.56	-0.3	8.43	7.82	-0.6
18	ОРНЫ ЭРГЭЛТ	бодит тоо	21.26	22.99	1.7	15.79	16.44	0.7
19	АМБУЛАТОРИЙН ҮЗЛЭГ	бодит тоо	3237743	3339472	101729.0	3237743	3339472	101729.0
20	УРЬДЧИЛАН СЭРГИЙЛЭХ ҮЗЛЭГИЙН ХУВЬ	Хувь	38.8	41.2	2.4	38.8	41.2	2.4

**Эрүүл мэндийн үзүүлэлт**

2011.2012 он

Эхний 5 сараар

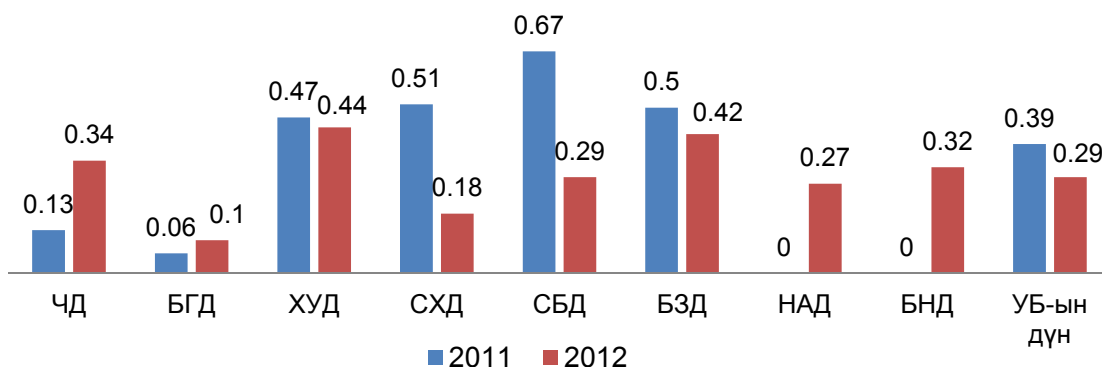
N:	ҮЗҮҮЛЭЛТ	НЭГЖ	2011	2012	Зөрүү	2011	2012	Зөрүү
			он УБ хотын дүн	он УБ хотын дүн		он УБ - ын нийт дүн	он УБ - ын нийт дүн	
20	ХАЛДВАРТ ӨВЧИН БҮГД	бодит тоо	6826	10875	4049.0	7017	11091	4074.0
		10,0 х/а-д	60.18	91.83	31.65	61.86	93.65	31.79
УНЭЭС	ГЕПАТИТ	бодит тоо	1277	1246	-31.0	1372	1354	-18.0
		10,0 х/а-д	11.26	10.52	-0.7	12.1	11.43	-0.7
	МЕНИНГИТ	бодит тоо	8	8	0.0	8	8	0.0
		10,0 х/а-д	0.07	0.07	0.0	0.07	0.07	0.0
	ЦУСАН СУУЛГА	бодит тоо	483	426	-57.0	510	450	-60.0
		10,0 х/а-д	4.26	3.60	-0.7	4.5	3.80	-0.7
	САЛХИН ЦЭЦЭГ	бодит тоо	1087	772	-315.0	1106	792	-314.0
		10,0 х/а-д	9.58	6.52	-3.1	9.75	6.69	-3.1
	ГАХАЙ ХАВДАР	бодит тоо	209	4274	4065.0	211	4322	4111.0
		10,0 х/а-д	1.84	36.09	34.3	1.86	36.50	34.6
	САЛЬМОНЕЛЛЁЗ	бодит тоо	23	17	-6.0	27	19	-8.0
		10,0 х/а-д	0.2	0.14	-0.1	0.24	0.16	-0.1
	УЛААН ЭСЭРГЭНЭ	бодит тоо	20	29	9.0	22	30	8.0
		10,0 х/а-д	0.18	0.24	0.1	0.19	0.25	0.1
	ХООЛНЫ ХОРДЛОГО	бодит тоо	44	36	-8.0	45	37	-8.0
		10,0 х/а-д	0.39	0.30	-0.1	0.4	0.31	-0.1
	ЁЛОМ	бодит тоо	30	41	11.0	35	45	10.0
		10,0 х/а-д	0.26	0.35	0.1	0.31	0.38	0.1
	УЛААНУУД	бодит тоо	8	118	110.0	8	120	112.0
		10,0 х/а-д	0.07	1.00	0.9	0.07	1.01	0.9
	БРУЦЕЛЛЁЗ	бодит тоо	15	21	6.0	42	21	-21.0
		10,0 х/а-д	0.13	0.18	0.1	0.37	0.18	-0.2
	НЯРАЙН ХАЛДВАР	бодит тоо	9	5	-4.0	9	5	-4.0
		10,0 х/а-д	0.08	0.04	-0.04	0.08	0.04	-0.04
	ГАР ХӨЛ АМНЫ ӨВЧИН	бодит тоо	140	168	28.0	142	172	30.0
		10,0 х/а-д	1.23	1.42	0.2	1.25	1.45	0.2
	ТЭМБҮҮ	бодит тоо	986	1019	33.0	986	1019	33.0
		10,0 х/а-д	8.69	8.60	-0.1	8.69	8.60	-0.1
ЗАГ ХҮЙТЭН	бодит тоо	686	721	35.0	686	721	35.0	
	10,0 х/а-д	6.05	6.09	0.0	6.05	6.09	0.0	
ТРИХОМОНИАЗ	бодит тоо	597	680	83.0	597	680	83.0	
	10,0 х/а-д	5.26	5.74	0.5	5.26	5.74	0.5	
ШИНЭЭР ИЛЭРСЭН СУРЬЕЭ	бодит тоо	1136	1085	-51.0	1136	1085	-51.0	
	10,0 х/а-д	10.02	9.16	-0.9	10.02	9.16	-0.9	
ДОХ	бодит тоо	12	5	-7.0	12	5	-7.0	
	10,0 х/а-д	0.11	0.04	-0.1	0.11	0.04	-0.1	

**Эх, хүүхдийн эрүүл мэндийн үзүүлэлт  
(2012 оны эхний 5 сарын байдлаар)**

2012 оны эхний 5 сард 14516 эх төрсөн ба өмнөх оны мөн үетэй харьцуулахад 1648 тохиолдлоор буюу 11.3 хувиар нэмэгдсэн байна. Нийт төрөлтийн 9963 буюу 68.63. хувь нь, амьд төрсөн хүүхдийн 68.50 хувь нь НЭМГ-ын харъяа улс болон хувийн эмнэлэгт /Хатагтай, Таны төлөө бид/ төрж, 51,7 хувь нь хүү, 48,63 хувь нь охин мэндэлж, 94,8 хувь нь 1цагийн дотор хөхөө амласан байна. Амьд төрсөн нярайн 3.32 хувь нь, амьгүй төрсөн нярайн 52.7 хувь нь 2500 граммаас бага жинтэй, 0,59 хувь нь төрөлхийн гажигтай төржээ.

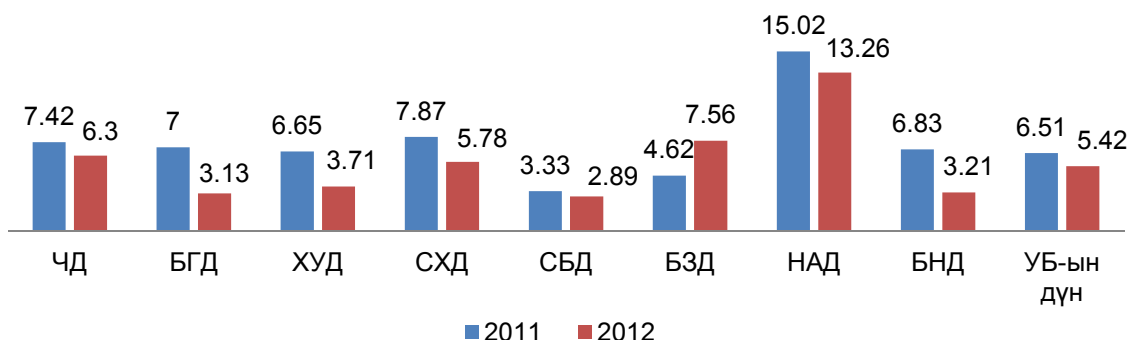
Нийт төрөлтийн 54 тохиолдол буюу 0,37 хувийг гэрийн төрөлт бүртгэгдсэн ба өмнөх оны мөн үетэй харьцуулахад 1 тохиолдлоор 0,01 хувиар буурсан байна. Гэрийн төрөлтийн 33.33 хувь нь хөдөө орон нутгаас, 66.66 хувь нь УБ хотоос бүртгэгдсэн байна. Чингэлтэй/0,34/, Баянзүрх/0,42/, Хан-Уул/0,44/, Багануур/0,32/ дүүргүүдэд гэрийн төрөлтийн эзлэх хувь хотын дундаж /0,29/ үзүүлэлтээс өндөр байна.

**Гэрийн төрөлт**



Амьгүй төрөлтийн 91 тохиолдол бүртгэгдсэн өмнөх оноос 10 тохиолдлоор буюу 1000 амьд төрөлтөнд 0,02-оор нэмэгдсэн байна. Амьгүй төрөлтийн 25.27 хувь нь хөдөө орон нутгаас, 74.72 хувь нь УБ хотоос бүртгэгдсэн байна. Амьгүй төрөлт Налайх/13,26/ Чингэлтэй /6.30/, Баянзүрх /7,56/ байгаа нь хотын дундаж/5,42/-аас өндөр үзүүлэлттэй байна.

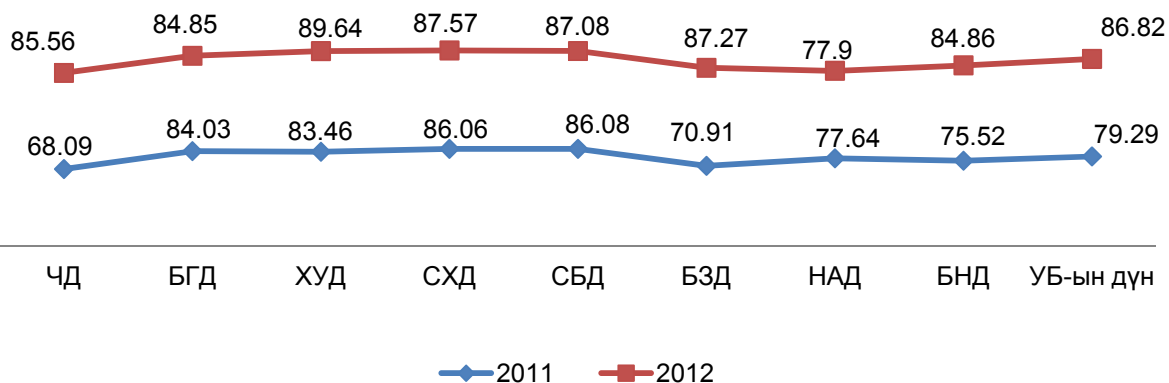
**Амьгүй төрөлт**



Нийслэлийн хэмжээнд жирэмсний хяналтанд хамрагдсан эхчүүдийн 86.8 хувь нь жирэмсний эрт үедээ буюу эхний 3 сартайдаа, 0,74 хувь нь 7 ба түүнээс дээш сартай хяналтанд хамрагдсан ба өмнөх оны мөн үеэс жирэмсний эрт хяналтын хувь 7.53 хувиар нэмэгдсэн байна.

Дүүргүүдээр харахад жирэмсний эрт хяналтын хувь Налайх /77.9/, Багахангай /79.31/,Баянгол /84.85/, Багануур /84.8/ байгаа нь, УБ дундаж /86.8/ үзүүлэлтээс буурсан байна.

### Жирэмсний эрт хяналтын хувь

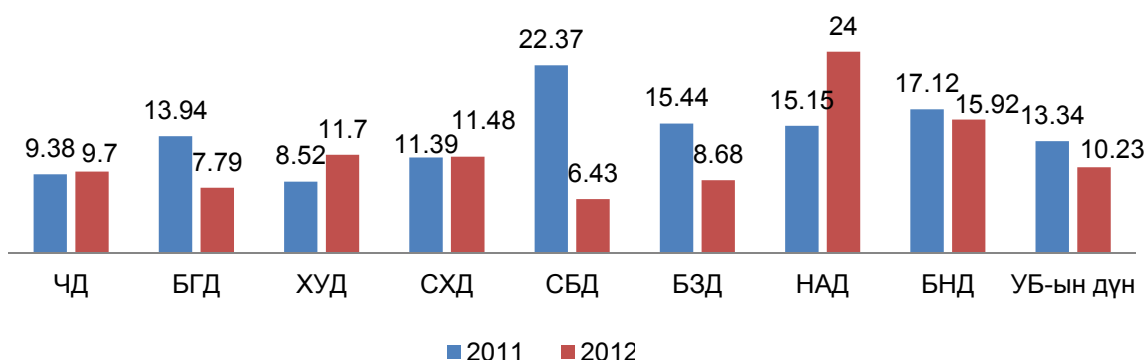


Шинээр хяналтанд орсон нийт жирэмсэн эхчүүдийн 99.5 хувь нь цусны ерөнхий шинжилгээнд хамрагдаж 3,3 хувь нь цус багадалттай, 99 хувь нь БЗДХ-ын шинжилгээнд хамрагдаж 5,1 хувьд нь БЗДХалдвар эерэг үзүүлэлттэй гарсан байна.

Нялхасын эндэгдэл амьд төрсөн 1000 хүүхдэд харьцуулахад 12.60 байгаа нь өмнөх оны мөн үеэс 2.8-оор буюу 15 тохиолдлоор буурчээ. Үүнээс нярайн эндэгдэл 72.82 хувийг, нярайн эрт үеийн нас баралт 77.61 хувийг, нярайн хожуу үеийн нас баралт 22.38 хувь байгаа нь өмнөх оноос нярайн эрт үеийн нас баралт 14 хувиар буурч, нярайн хожуу үеийн нас баралт өссөн үзүүлэлттэй байна.

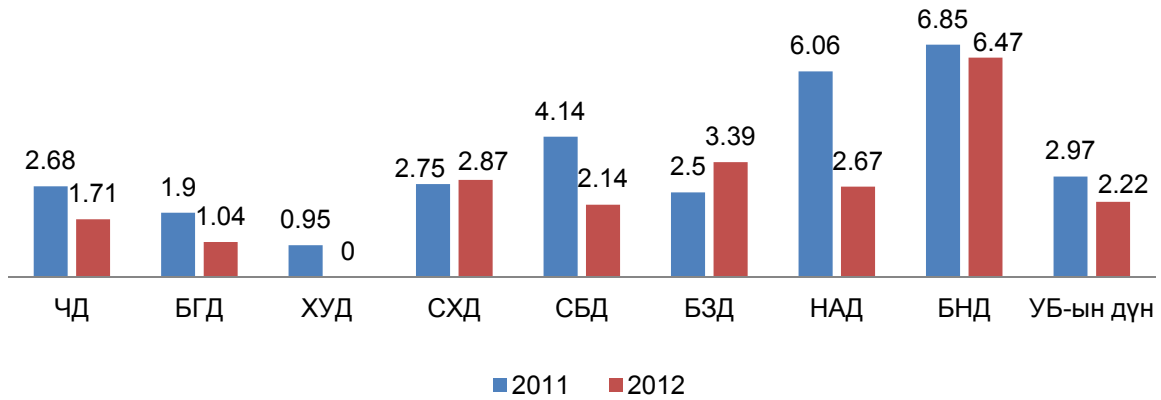
Нялхасын эндэгдэл Налайх/24.0/, Сонгинохайрхан /11.48/, Багануур/15,92/, Хан-уул/11.7/ байгаа нь Улаанбаатар хотын дундаж /10.23/-аас өндөр үзүүлэлттэй байна.

### Нялхасын эндэгдэл

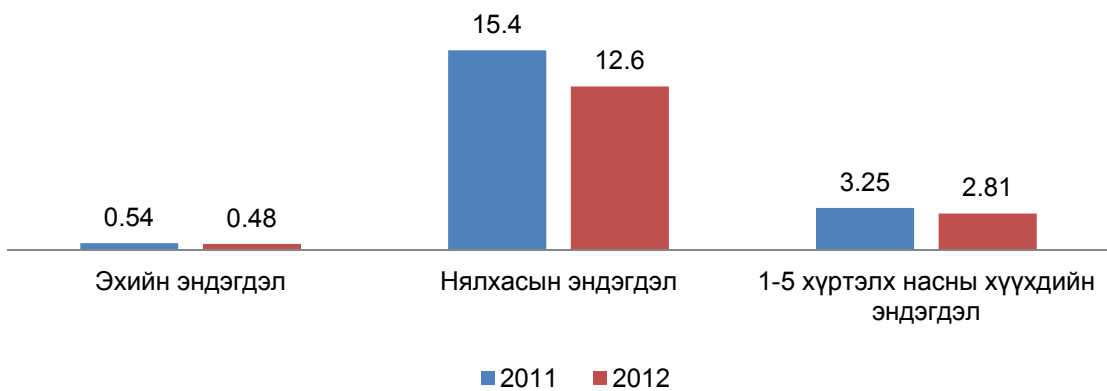


1-5 хүртэлх насны хүүхдийн эндэгдэл амьд төрсөн 1000 хүүхдэд харьцуулахад 2.81 болж өмнөх оны мөн үеэс 0,44-оор буурсан байна. Дүүргээр харахад Багануур/6.47/,Сонгинохайрхан/2.87/, Баянзүрх/3,39/, Налайх/2.67/ байгаа нь УБ хотын дунджаас/2,39/ өндөр байна.

### 1-5 хүртэлх насны хүүхдийн эндэгдэл

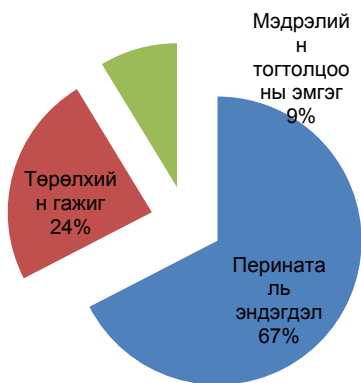


### Эх хүүхдийн эрүүл мэндийн үзүүлэлт

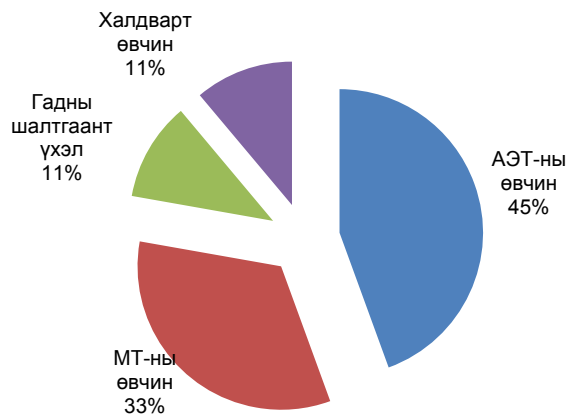


Нялхасын эндэгдлийн 28.8 хувь нь, 1-5 хүртэлх насны хүүхдийн 88.8 хувь нь гэртээ эндсэн байна. НЭМГ-ын харъяа эмнэлгүүдэд бүртгэгдсэн эндэгдлийн тэргүүлэх шалтгаан

#### Нялхасын эндэгдлийн шалтгаан



#### 1-5 хүртэлх насны хүүхдийн эндэгдлийн шалтгаан



**Эх, хүүхдийн эндэгдэл**  
**/ 2012 оны эхний 5 сарын байдлаар/**  
**НЭМГ-ын харьяа эмнэлэг**

	Эмнэлгийн нэр	Нас баралт					
		Эхийн эндэгдэл	1 хүртэлх насны хүүхдийн эндэгдэл	Үүнээс			1-5 хүртэлх насны хүүхдийн эндэгдэл
				0-6 хоногтой	7-28 хоногтой	29-1 хүртэлх настай	
	БГДНЭМТ	0	1	0	0	1	1
1	БЗДНЭМТ	0	3	0	0	3	1
2	СХДНЭМТ	0	4	0	0	4	1
3	СБДНЭМТ	0	0	0	0	0	1
4	ЧДНЭМТ	0	2	0	0	2	0
5	БНДНЭМТ	0	4	2	0	2	2
6	НаДНЭТ	0	7	3	2	2	1
7	1-р амаржих	0	16	16	0	0	0
8	2-р амаржих	0	8	7	1	0	0
9	3-р амаржих	1	5	5	0	0	0
10	Хувийн эмнэлэг	0	1	0	0	1	0
11	СХДНЭ	0	1	0	0	1	2
<b>НЭМГ-ын харьяа эмнэлгүүдийн дүн</b>		<b>1</b>	<b>52</b>	<b>33</b>	<b>3</b>	<b>16</b>	<b>9</b>
1	ЭХЭМҮТөв	1	112	71	25	16	10
2	Шүүх эмнэлэг	1	17	0	2	15	7
3	ХӨСҮТөв	1	0	0	0	0	1
4	ГССЗҮТөв		3	0	0	3	13
5	ХСҮТ	1	0	0	0	0	0
6	УКТЭ	1	0	0	0	0	0
7	ШНКТЭ	1	0	0	0	0	1
<b>ЭМЯ-ны харьяа эмнэлгүүдийн дүн</b>		<b>6</b>	<b>132</b>	<b>71</b>	<b>27</b>	<b>34</b>	<b>32</b>
<b>Бүгд</b>		<b>7</b>	<b>184</b>	<b>104</b>	<b>30</b>	<b>50</b>	<b>41</b>

Нялхсын эндэгдлийн 71,7 хувь нь ЭМЯ-ны харьяа эмнэлгүүдэд, 28,3 хувь нь НЭМГ-ын харьяа эмнэлгүүдэд, 1-5 хүртэлх насны хүүхдийн эндэгдлийн 78 хувь нь ЭМЯ-ны харьяа эмнэлгүүдэд, 22 хувь нь НЭМГ-ын харьяа эмнэлгүүдэд эндсэн байна. Эхийн эндэгдлийн 14.3 хувь нь НЭМГ-ын харьяа амаржих газар, 85,7 хувь нь ЭМЯ-ны харьяа эмнэлгүүдэд бүртгэгдсэн байна. 2012 оны эхний 5 сарын байдлаар эхийн эндэгдлийн 7 тохиолдол бүртгэгдсэн нь 1000 амьд төрөлтөнд 0,48 ба өмнөх оны мөн үеэс 0,06-аар буурсан үзүүлэлттэй байна. Эхийн эндэгдлийн 7 тохиолдлын 2 нь хөдөө орон нутгаас, Улаанбаатар хотоос 5 нь /Баянзүрх-3, Сонгинохайрхан-2/ эндсэн байна.

## Хүүхдийн өсөлт хөгжил, хоол тэжээлийн мэдээ

2012 оны 5 сард 5 хүртэлх насны хүүхдийн 88.8 хувийг өсөлтийн хяналтанд хамруулснаас 0,32 хувь нь туранхай, 0,23 хувь нь тураалтай, 0,34 хувь нь өсөлтийн хоцрогдолттой байна. Өсөлтийн хяналтанд хамрагдсан хүүхдийн 0,35 хувь нь тэжээвэр 51.8 хувь нь А аминдэм, 21.6 хувь нь Д аминдэм, 9.9 хувь нь олон найрлагат бичил тэжээл хэрэглэсэн байна. Хөгжлийн сааталтай хүүхдийн 93 /0,10/ хувь нь хяналтанд хамрагдсан байна. 3.9 хувь нь АЗЦХ, 0,23 хувь нь суулгалтаар өвчилсөн байна.

Үзүүлэлт		Бүгд		Нас, хүйсээр										
				0-5 сар		6-11 сар		12-23 сар		24-35 сар		36-59 сар		
		эр	эм	эр	эм	эр	эм	эр	эм	эр	эм	эр	эм	
А		1	2	3	4	5	6	7	8	9	10	11	12	
Хамралт	Нийт хүүхдийн тоо	51168	51138	7101	7089	8473	8425	11372	11358	10573	10334	13649	13932	
	Тухайн сард өсөлтийн хяналтанд хамрагдсан хүүхдийн тоо	45596	45298	6591	6589	7735	7796	10425	10270	9238	9092	11607	11551	
Өсөлтийн үзүүлэлт	Өндөр/нас	< - 2SD	123	141	13	17	24	38	39	40	31	28	16	18
		< - 3SD	20	26	2	5	2	1	6	10	3	6	7	4
	Жин/ өндөр	< - 2SD	124	116	17	22	33	27	45	43	23	16	6	8
		< - 3SD	28	25	2	7	6	3	14	7	5	7	1	1
	Жин/нас	< - 2SD	105	90	16	21	27	21	38	20	16	22	8	6
		< - 3SD	10	11	1	2	1	1	4	4	1	3	3	1
	Биеийн жингийн индекс	< - 2SD	9	15	0	3	5	4	2	6	2	2	0	0
		< - 3SD	2	3	2	2	0	0	0	1	0	0	0	0
Хөгжлийн сааталтай хүүхдийн тоо		54	39	6	2	6	6	12	6	10	9	20	16	
Аминдэм, бичил бодисын хангалт	А аминдэм уусан хүүхэд	23636	23535	94	82	4577	4769	6484	6501	5752	5785	6729	6398	
	Д аминдэм уусан хүүхэд	9812	9867	3287	3370	2980	3031	3332	3261	120	115	93	90	
	Олон найрлагат бичил тэжээлийг хэрэглэсэн хүүхэд	4488	4524	18	25	1588	1630	2042	2030	531	527	309	312	
	Эхийн сүүгээр дагнан хооллосон хүүхэд	6105	6028	6092	6023	13	5	0	0	0	0	0	0	
	Тэжээвэр хүүхэд	154	172	63	77	91	95	0	0	0	0	0	0	
	Холимог хооллолт	590	587	360	342	122	137	108	108	0	0	0	0	
	Нэмэгдэл хоолоор хооллосон хүүхэд	7934	7688	6	13	6559	6451	439	407	400	348	530	469	
Өвчлөл	Амьсгалын цочмог халдвар	1756	1812	348	357	373	398	371	383	332	361	332	313	
	Суулгалт	114	101	16	22	44	34	26	25	18	13	10	7	
	Жингээ алдахад хүргэж буй бусад өвчин	5	1	0	1	2	0	1	0	2	0	0	0	
Гэмтэлтэй хүүхдийн тоо		1	2	0	0	0	0	1	1	0	1	0	0	



## Амбулатори, стационарын тусламж, үйлчилгээ

Нийслэлийн хэмжээнд 2012 оны эхний 5 сарын байдлаар нийт 3339472 үзлэгийн 41.2 хувийг урьдчилан сэргийлэх үзлэг, 35.3 хувийг өвчний учир амбулаторит, 7.53 хувийг диспансерийн хяналтын үзлэг, 28,9 хувийг гэрийн идэвхтэй хяналтын үзлэг, гэрийн дуудлага 1.14 хувийг тус тус эзэлж байна. Нийт үзлэгийн 52.9 хувийг өрхийн эмнэлгийн үзлэг эзэлж байна.

### Эмнэлгүүдийн амбулатори, поликлиникийн үзүүлэлт /2012 оны эхний 5 сарын байдлаар/

	Эмнэлгийн нэр	Нийт үзлэг	Үүнээс урьдчилан сэргийлэх	Урьдчилан сэргийлэх үзлэгийн хувь	Өвчний учир амбулаторит	Бүртгэгдсэн өвчлөл		
						Халдварт бус өвчлөл	шинээр бүртгэгдсэн хорт хавдар	шинээр бүртгэгдсэн осол гэмтэлийн өвчлөл
1	БГДНЭМТ	409212	193477	47.3	92194	9897	23	225
2	БЗДНЭМТ	464925	215866	46.4	117366	3606	88	57
3	СХДНЭМТ	687587	325166	47.3	182952	8208	88	921
4	СБДНЭМТ	304757	133481	43.8	83756	8687	66	241
5	ХУДНЭМТ	315626	132536	41.9	89315	7055	33	1464
6	ЧДНЭМТ	341232	155380	45.5	81262	4925	39	205
7	НадНЭТ	76353	19857	26.0	27401	2411	27	113
8	БНДНЭТ	104147	41051	39.4	44159	9269	21	484
<b>Дүүргүүдийн дүн</b>		<b>2703839</b>	<b>1216814</b>	<b>45</b>	<b>718405</b>	<b>54058</b>	<b>385</b>	<b>3710</b>
9	ЗХКТЭ	33980	17500	51.5	16429	3409	0	531
10	ТТАХНЭ	64364	38023	59.1	26271	3137	0	183
11	ТЗНЭ	112654	63795	56.6	43687	7025	0	353
12	УАУЭСТөв	8699	1624	18.7	6886	0	0	0
13	ШЭНЭСТ	38155	6186	16.2	31957	3190	0	0
14	ХНМӨСТөв	25853	19670	76.1	2988	0	0	0
15	СЗҮТөв	1102	0	0	1102	0	0	0
16	Энэрэл	10060	676	6.72	9072	1192	0	0
<b>Бусад эмнэлгүүдийн дүн</b>		<b>294867</b>	<b>147474</b>	<b>50</b>	<b>138392</b>	<b>17953</b>	<b>0</b>	<b>1067</b>
16	Багахангай	4432	2149	48.5	1615	218	0	6
17	Жаргалант	8069	3442	42.7	3686	68	0	0
18	Гачуурт	1193	734	61.5	455	82	0	0
19	Туул	7903	3077	38.9	2708	197	0	0
20	Хонхор	3880	1128	29.1	1415	60	0	0
<b>Тосгоны эмнэлгүүдийн дүн</b>		<b>25477</b>	<b>10530</b>	<b>41.3</b>	<b>9879</b>	<b>625</b>	<b>0</b>	<b>6</b>
<b>Хувийн эмнэлэг</b>		315289	1211	0.38	313723	0	0	0
<b>НЭМГ-ын харьяа</b>		<b>2787332</b>	<b>1235830</b>	<b>44.3</b>	<b>777301</b>	<b>59065</b>	<b>385</b>	<b>3716</b>
<b>Бүгд үзлэг</b>		<b>3339472</b>	<b>1376029</b>	<b>41.2</b>	<b>1180399</b>	<b>72636</b>	<b>367</b>	<b>4783</b>

## Орны үзүүлэлт 2012 оны эхний 5 сараар

N:	Байгууллагын нэр	Орны тоо	Хэвтсэн өвчтөн	Гарсан өвчтөн	Ор хоног	Эмнэлгийн нас баралт	ЭН-ийн хувь
1	Клиникийн I НЭ	498	8803	8431	70145	127	1.46
2	Клиникийн II НЭ	190	3276	3212	28466	18	0.55
3	Клиникийн III НЭ	400	7193	6860	57705	69	0.98
4	ЭНЭШТ (төрөх)	256	9425	9388	50891	78	0.83
5	ЭНЭШТ (хүүхэд)	402	6072	5970	48897	57	0.94
6	СЭМҮТ	450	545	445	13874	2	0.40
7	ГССЗКЭ	420	5047	4871	64863	143	2.84
8	АӨСТөв	170	936	929	8973	0	0.00
9	ХӨАКЭ	300	5258	5190	51118	8	0.15
10	СКЭ	200	938	885	26800	29	3.13
11	Хавдар суд.төв	190	3184	3097	28167	17	0.54
12	УАШУТҮК	105	1088	1088	10409	0	0.00
<b>ЭМЯ-ны харъяа эмнэлгүүдийн дүн</b>		<b>3581</b>	<b>51765</b>	<b>50366</b>	<b>460308</b>	<b>548</b>	<b>1.07</b>
1	Клиникийн IV НЭ	278	4134	4041	34558	26	0.63
2	ТТАХНЭ	196	956	984	9128	2	0.21
3	ТЗНЭ	210	3652	3610	30968	2	0.06
4	ЦХБНЭ	40	453	446	4555	0	0.00
5	ХБНЭ	175	698	565	6488	5	0.79
<b>ЭМЯ-ны харъяа бусад эмнэлгүүдийн дүн</b>		<b>899</b>	<b>9893</b>	<b>9646</b>	<b>85697</b>	<b>35</b>	<b>0.36</b>
1	ХУ-ЭМН	78	1587	1558	11689	7	0.44
2	СХ-ЭМН	188	3902	3856	31145	35	0.90
3	Ч-ЭМН	227	3868	3765	31441	31	0.81
4	БГ-ЭМН	60	1172	1145	8885	3	0.26
5	БН-ЭМН	165	2930	2966	24312	8	0.27
6	НА-ЭМН	165	3152	3148	25456	8	0.25
7	СБДНЭ	285	6666	6615	46945	31	0.47
8	СХДНЭ	165	3726	3733	23871	3	0.08
9	ХУДНЭ	165	3215	3227	24829	10	0.31
10	Амаржих газар-1	240	8037	7916	30798	16	0.20
11	Амаржих газар-2	75	3513	3523	13962	8	0.23
12	Амаржих газар-3	45	3138	3185	10318	6	0.19
13	Энэрэл	85	986	955	10137	21	2.14
14	Наркологи	50	967	934	7833	0	0.00
15	УАУЭСТөв	70	1178	1152	11571	0	0.00
16	СЗҮТ	15	234	255	2253	0	0.00
17	Жаргалант	15	263	253	1741	0	0.00
18	Гачуурт	17	259	257	2156	0	0.00
19	Туул	15	295	293	2086	0	0.00
20	Багахангай	15	208	212	1310	0	0.00
21	Хонхор	12	267	265	1823	0	0.00
<b>НЭМГазрын харъяа эмнэлгүүдийн дүн</b>		<b>2152</b>	<b>49563</b>	<b>49213</b>	<b>324561</b>	<b>187</b>	<b>0.38</b>
22	БЗДНЭ	310	6293	6222	48088	59	0.94
23	СЗКНЭ	148	2363	2336	20709	0	0.00
24	Хувийн эмнэлэгүүд	1184	16980	16559	124322	5	0.03
<b>БҮГД</b>		<b>8274</b>	<b>136857</b>	<b>134342</b>	<b>1063685</b>	<b>834</b>	<b>0.61</b>

## Орны үзүүлэлт 2012 оны эхний 5 сараар

N:	Байгууллагын нэр	Хоног болоогүй нас баралт	ДО-ын хувь	Эмчлэгдсэн өвчтөн	Фонд ашиглалт	Фонд ашиглалтын хувь	Дундаж ор хоног	Орны эргэлт
1	Клиникийн I НЭ	22	17.32	8680.50	140.85	102.44	8.08	17.43
2	Клиникийн II НЭ	6	33.33	3253.00	149.82	108.96	8.75	17.12
3	Клиникийн III НЭ	13	18.84	7061.00	144.26	104.92	8.17	17.65
4	ЭНЭШТ (төрөх)	18	23.08	9445.50	198.79	144.58	5.39	36.90
5	ЭНЭШТ (хүүхэд)	8	14.04	6049.50	121.63	88.46	8.08	15.05
6	СЭМҮТ	0	0.00	496.00	30.83	22.42	27.97	1.10
7	ГССЗКЭ	37	25.87	5030.50	154.44	112.32	12.89	11.98
8	АӨСТөв	0	0.00	932.50	52.78	38.39	9.62	5.49
9	ХӨАКЭ	0	0.00	5228.00	170.39	123.92	9.78	17.43
10	СКЭ	4	13.79	926.00	134.00	97.45	28.94	4.63
11	Хавдар суд.төв	0	0.00	3149.00	148.25	107.82	8.94	16.57
12	УАШУТҮК	0	0.00	1088.00	99.13	72.10	9.57	10.36
<b>ЭМЯ-ны харъяа эмнэлгүүдийн дүн</b>		<b>108</b>	<b>19.71</b>	<b>51339.50</b>	<b>128.54</b>	<b>93.48</b>	<b>8.97</b>	<b>14.34</b>
1	Клиникийн IV НЭ	5	19.23	4100.50	124.31	90.41	8.43	14.75
2	ТТАХНЭ	1	50.00	971.00	46.57	33.87	9.40	4.95
3	ТЗНЭ	0	0.00	3632.00	147.47	107.25	8.53	17.30
4	ЦХБНЭ	0	0.00	449.50	113.88	82.82	10.13	11.24
5	ХБНЭ	0	0.00	634.00	37.07	26.96	10.23	3.62
<b>ЭМЯ-ны харъяа бусад эмнэлгүүдийн дүн</b>		<b>6</b>	<b>17.14</b>	<b>9787.00</b>	<b>95.32</b>	<b>69.33</b>	<b>8.76</b>	<b>10.89</b>
1	ХУ-ЭМН	1	14.29	1576.00	149.86	108.99	7.42	20.21
2	СХ-ЭМН	6	17.14	3896.50	165.66	120.48	7.99	20.73
3	Ч-ЭМН	10	32.26	3832.00	138.51	100.73	8.20	16.88
4	БГ-ЭМН	0	0.00	1160.00	148.08	107.70	7.66	19.33
5	БН-ЭМН	3	37.50	2952.00	147.35	107.16	8.24	17.89
6	НА-ЭМН	5	62.50	3154.00	154.28	112.20	8.07	19.12
7	СБДНЭ	5	16.13	6656.00	164.72	119.80	7.05	23.35
8	СХДНЭ	1	33.33	3731.00	144.67	105.22	6.40	22.61
9	ХУДНЭ	3	30.00	3226.00	150.48	109.44	7.70	19.55
10	Амаржих газар-1	5	31.25	7984.50	128.33	93.33	3.86	33.27
11	Амаржих газар-2	1	12.50	3522.00	186.16	135.39	3.96	46.96
12	Амаржих газар-3	2	33.33	3164.50	229.29	166.76	3.26	70.32
13	Энэрэл	5	23.81	981.00	119.26	86.73	10.33	11.54
14	Наркологи	0	0.00	950.50	156.66	113.93	8.24	19.01
15	УАУЭСТөв	0	0.00	1165.00	165.30	120.22	9.93	16.64
16	СЗҮТ	0	0.00	244.50	150.20	109.24	9.21	16.30
17	Жаргалант	0	0.00	258.00	116.07	84.41	6.75	17.20
18	Гачуурт	0	0.00	258.00	126.82	92.24	8.36	15.18
19	Туул	0	0.00	294.00	139.07	101.14	7.10	19.60
20	Багахангай	0	0.00	210.00	87.33	63.52	6.24	14.00
21	Хонхор	0	0.00	266.00	151.92	110.48	6.85	22.17
<b>НЭМГазрын харъяа эмнэлгүүдийн дүн</b>		<b>47</b>	<b>25.13</b>	<b>49481.50</b>	<b>150.82</b>	<b>109.69</b>	<b>6.56</b>	<b>22.99</b>
22	БЗДНЭ	23	38.98	6287.00	155.12	112.82	7.65	20.28
23	СЗКНЭ	0	0.00	2349.50	139.93	101.76	8.81	15.88
24	Хувийн эмнэлэгүүд	2	40.00	16772.00	105.00	76.36	7.41	14.17
<b>БҮГД</b>		<b>186</b>	<b>22.30</b>	<b>136016.50</b>	<b>128.56</b>	<b>93.50</b>	<b>7.82</b>	<b>16.44</b>

Эхний 5 сараар ор бүхий эмнэлэгт нийт 136016.5 хүн хэвтэн эмчлэгдэн, 1063685 ор хоног ашигласан бөгөөд ор ашиглалтын хувь 93.50, дундаж ор хоног 7.82, орны эргэлт 16.44 байна. Нийслэлийн эрүүл мэндийн газрын харьяа ор бүхий эмнэлгүүдэд 49481.5 хүн хэвтэн эмчлэгдэн, 324561 ор хоног ашигласан бөгөөд ор ашиглалтын хувь 109.69, дундаж ор хоног 6.56, орны эргэлт 22.99 байгаа нь нийслэлд орны ачаалал өндөр байгааг харуулж байна. НЭМГ-т мэдээ өгдөг бусад эмнэлэгт 9787 хүн эмчлэгдэн гарч 85697 ор хоног ашиглан ор ашиглалтын хувь 69.33, дундаж ор хоног 8,76, орны эргэлт 10.89 байна.

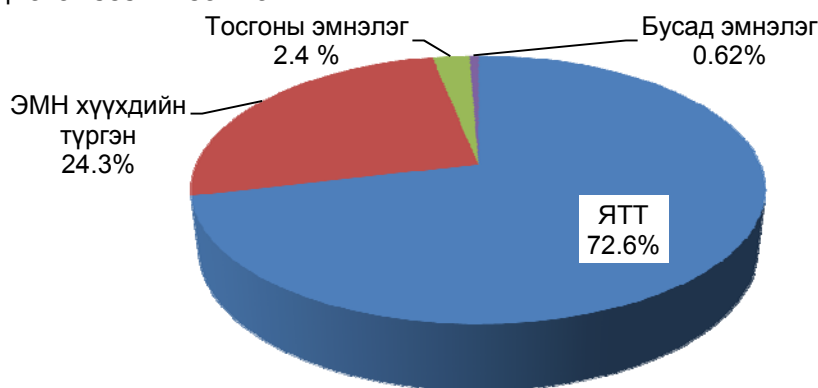
Эмнэлгийн нас баралтын 834 тохиолдол бүртгэгдсний 22.4 хувь нь НЭМГ-ын харьяа ор бүхий эмнэлэгт, 4.2 хувь нь НЭМГ-т мэдээ өгдөг бусад эмнэлэгт, 65.7 хувь ЭМЯ-ны харьяа эмнэлгүүдэд нас барсан байна.

НЭМГ-ын харьяа ор бүхий эмнэлэгт 286 нас баралт бүртгэгдсэний 187 нь буюу 65.3 хувь нь, үүнээс хоног болоогүй нас баралтын 47 буюу 60.2 хувь нь, 8-24 цагийн дотор 30 буюу 71.4 хувь нь бүртгэгдсэн байна.

Хоног болоогүй нас баралтын 186 тохиолдлын 58.06 хувь нь ЭМЯ-ны харьяа ор бүхий эмнэлгүүдэд, 25.2 хувь нь НЭМГ-ын харьяа ор бүхий эмнэлэгт, 3.2 хувь нь НЭМГ-т мэдээ өгдөг бусад эмнэлэгт, хувийн эмнэлгүүдэд 13.4 хувь нь бүртгэгдсэн байна.

### Яаралтай түргэн тусламжийн үйлчилгээ

2012 оны эхний 5 сарын байдлаар 115617 дуудлага хүлээн авч үйлчилсэн ба 1.4 хувь нь алсын дуудлага эзэлж байна.



Нийт дуудлагын 76.4 хувийг гэнэтийн өвчлөлийн, 9.7 хувийг төрөхийн, 14.1 хувийг осол гэмтлийн дуудлага эзэлж байна.

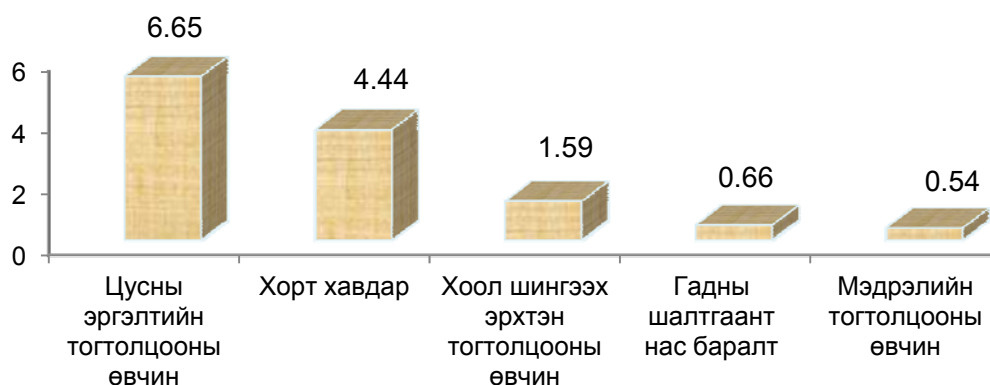
Гэнэтийн өвчлөлийн дуудлагад 23.6 хувийг цусны эргэлтийн тогтолцооны өвчин, 5.6 хувийг хоол боловсруулах замын өвчлөлүүд зонхилж байна.

### Нас баралт

2012 оны эхний 5 сарын байдлаар Улаанбаатар хотод нийт 3252 нас баралтын тохиолдол бүртгэгдсэн ба өнгөрсөн оны мөн үеэс 16 тохиолдлоор буюу 0.49 хувиар буурсан байна. Нийт нас баралтын 53.5 хувь нь НЭМГ-ын харьяа улсын, 1.96 хувь нь хувийн эмнэлэгт, 1.5 хувь нь НЭМГ-т мэдээ өгдөг бусад эмнэлэгт, 43.04 хувь нь ЭМЯ-ны харьяа улсын эмнэлгүүдэд бүртгэгдсэн байна.

НЭМГ-ын харьяа улс, хувийн хэвшил болон бусад эмнэлэгт нийт нас баралтын 1854 тохиолдол бүртгэгдсэн байна. НЭМГ-ын харьяа улс болон хувийн эмнэлгийн нас баралтын 55,3 хувь нь эрэгтэй, 44,7 хувьд нь эмэгтэйчүүд нас барсан байна. Нас баралтын дотор 5 хүртэлх насны хүүхдийн эндэгдэл 3.29 хувийг, эхийн эндэгдэл 0,05 хувийг, 26.9 хувийг хорт хавдрын нас баралт, 1.7 хувийг сүрьеэгийн нас баралт, 3.9 хувийг гадны шалтгаант нас баралт тус тус эзэлж байна. 2012 оны эхний 5 сараар НЭМГ-ын харьяа улсын болон хувийн хэвшлийн эмнэлгүүдийн нас баралтын тэргүүлэх 5 шалтгаан:

### Нас баралтын тэргүүлэх 5 шалтгаан 10000 хүн амд



Цусны эргэлтийн тогтолцооны өвчний дотор Тархины цус харвалт 30,58 хувийг, зүрхний судасны өвчин 46.5 хувийг, цусны даралт ихсэх өвчин 10,65 хувиар зонхилж байна.

Хорт хавдрын дотор элэгний хавдар 45.8 хувийг, ходоодны хавдар 15.9 хувийг, уушгины өмөн 8.2 хувийг, улаан хоолой өмөн 7,6 хувийг тус тус эзэлж байна.

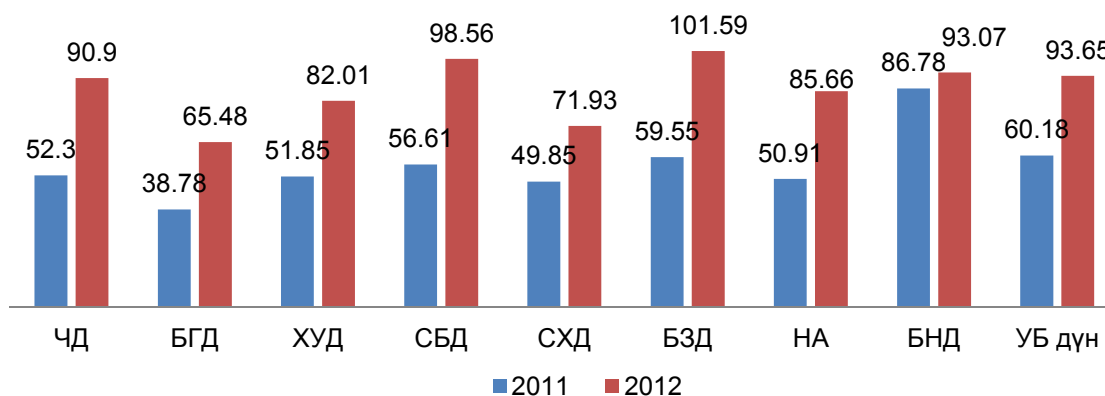
Хоол шингээх эрхтэн тогтолцооны өвчний дотор 84.6 хувийг элэгний хатуурал тэргүүлж байна.

Гадны шалтгаант нас баралтын дотор архины зүйлийн осолт хордлого 43.03 хувийг эзэлж байна. Нас баралтын хэлбэрийг нь харахад Өвчнөөр 96.07%, амиа хорлосон 0.32%, бусдад хорлогдсон 0.22%, үйлдвэрийн осол 0.05%, зам тээврийн осол 0.59%, бусад осол 2.75% байна.

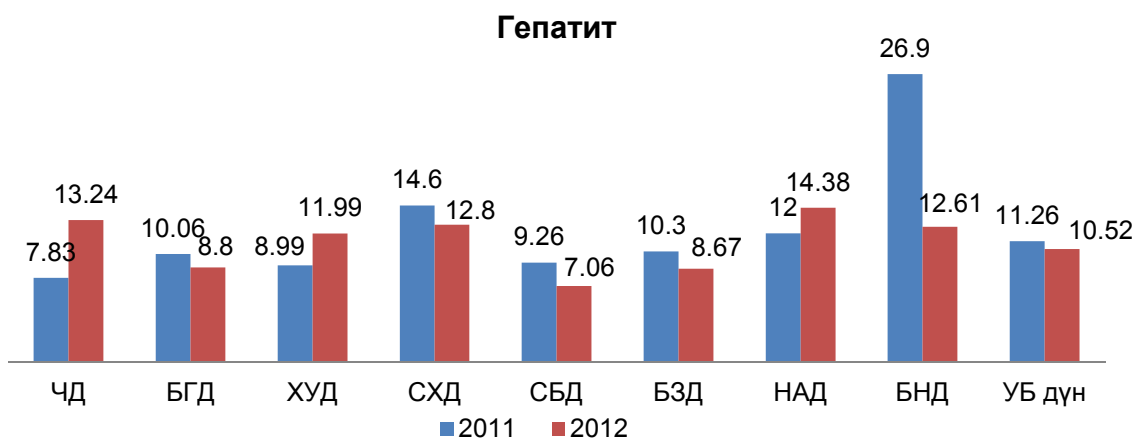
### Халдварт өвчин

Халдварт өвчин нийт 11091 тохиолдол бүртгэгдсэн нь 10000 хүн амд харьцуулахад 93.65 байгаа нь өмнөх оны мөн үеэс 4074 тохиолдлоор буюу 10000 хүн амд 31.79 –иар буюу 58 хувиар нэмэгдсэн байна.

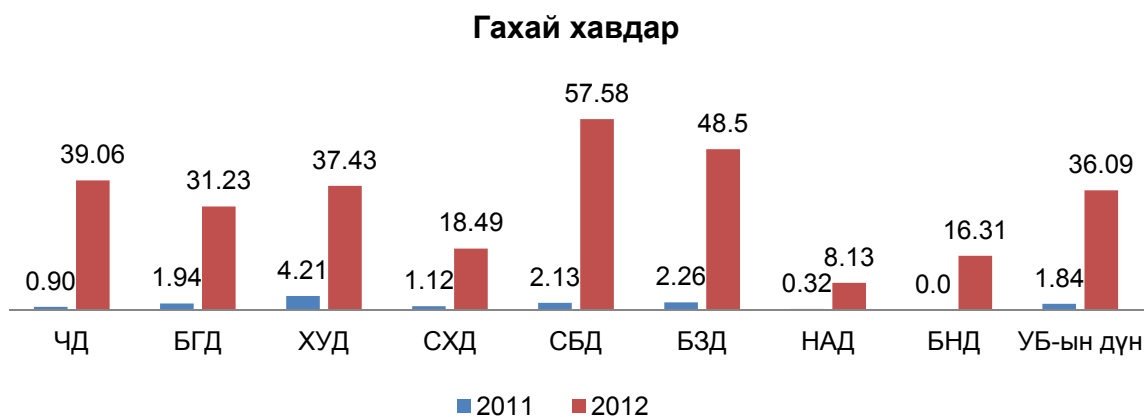
### Нийт халдварт өвчин



2012 оны эхний 5 сараар нийт цочмог халдварт өвчний дотор гахай хавдар, улаан эсэргэнэ, ёлом, улаанууд, гар хөл амны өвчлөл өмнөх оны мөн үеэс өссөн үзүүлэлттэй байна. Цочмог халдварт өвчний дотор гепатит 18.3 хувийг эзэлж байгаа ба өмнөх оны мөн үеэс 18 тохиолдлоор буюу 1.3 хувиар буурсан байна.



Цочмог халдварт өвчний дотор гахай хавдар 57.9 хувийг эзэлж байгаа ба өмнөх оны мөн үеэс 4111 тохиолдлоор буюу 10000 хүн амд 34.6-иар нэмэгдсэн нь байна.



**Эрүүл мэндийн үзүүлэлт 2012 оны эхний 5 сараар**

	БАЙГУУЛЛАГЫН НЭР	Нийт хүн ам	Төрсөн эх	Амьд төрсөн нярай	Нийт нас баралт	0-1 хүртэлх насны хүүхдийн эндэгдэл		1-5 хүртэлх насны хүүхдийн эндэгдэл	
						Бодит тоо	Амьд 1000 хүүхдэд	Бодит тоо	Амьд 1000 хүүхдэд
1	БГДНЭМТ	188607.5	1918	1926	347	15	7.79	2	1.04
2	БЗДНЭМТ	274643	2644	2651	597	23	8.68	9	3.39
3	СХДНЭМТ	254702	2768	2787	693	32	11.48	8	2.87
4	СБДНЭМТ	137375.5	1386	1400	291	9	6.43	3	2.14
5	ХУДНЭМТ	115949	1349	1367	275	16	11.70	0	0.00
6	ЧДНЭМТ	150277.5	1746	1752	411	17	9.70	3	1.71
7	НадНЭТ	31985.5	377	375	116	9	24.00	1	2.67
8	БНДНЭТ	26970	312	314	64	5	15.92	2	6.37
9	Багахангай	3687	39	40	4	0	0.00	0	0.00
10	<b>Дүүргүүдийн дүн</b>	<b>1184197</b>	<b>12539</b>	<b>12612</b>	<b>2798</b>	<b>126</b>	<b>9.99</b>	<b>28</b>	<b>2.22</b>
11	Энэрэл /халамж.эм/		0	0	5	0		0	
12	Бусад эмнэлгүүд		0	0	0	0		0	
13	Нийслэлийн ЭМГ- ын харъяа хувийн эмнэлэг		0	0	0	0		0	
14	<b>Нийслэлийн ЭМГ- ын харъяа эмнэлгүүдийн дүн</b>	<b>1184197</b>	<b>12539</b>	<b>12612</b>	<b>2803</b>	<b>126</b>	<b>9.99</b>	<b>28</b>	<b>2.22</b>
15	БЗХӨ, ДОХ төв		0	0	0	0		0	
16	Хаяг, тодорхойгүй		0	0	106	3		0	
17	<b>Улаанбаатарын дүн</b>	<b>1184197</b>	<b>12539</b>	<b>12612</b>	<b>2909</b>	<b>129</b>	<b>10.23</b>	<b>28</b>	<b>2.22</b>
18	Аймгуудын дүн		1977	1995	339	55	27.57	13	6.52
19	<b>ЕРӨНХИЙ ДҮН</b>	<b>1184197</b>	<b>14516</b>	<b>14607</b>	<b>3248</b>	<b>184</b>	<b>12.60</b>	<b>41</b>	<b>2.81</b>

**Эрүүл мэндийн үзүүлэлт 2012 оны эхний 5 сараар**

	БАЙГУУЛЛАГЫН НЭР	Эхийн эндэгдэл		Амьгүй төрөлт		Гэрийн төрөлт		Хяналтгүй төрөлт	
		Бодит тоо	төрсөн 1000 эхэд	Бодит тоо	1000 төрөлтөнд	Бодит тоо	Хувь	Бодит тоо	Хувь
1	БГДНЭМТ	0	0.00	6	3.13	2	0.10	4	0.21
2	БЗДНЭМТ	3	1.13	20	7.56	11	0.42	14	0.53
3	СХДНЭМТ	2	0.72	16	5.78	5	0.18	10	0.36
4	СБДНЭМТ	0	0.00	4	2.89	4	0.29	9	0.65
5	ХУДНЭМТ	0	0.00	5	3.71	6	0.44	7	0.52
6	ЧДНЭМТ	0	0.00	11	6.30	6	0.34	6	0.34
7	НадНЭТ	0	0.00	5	13.26	1	0.27	2	0.53
8	БНДНЭТ	0	0.00	1	3.21	1	0.32	1	0.32
9	Багахангай	0	0.00	0	0.00	0	0.00	0	0.00
10	<b>Дүүргүүдийн дүн</b>	<b>5</b>	<b>0.40</b>	<b>68</b>	<b>5.42</b>	<b>36</b>	<b>0.29</b>	<b>53</b>	<b>0.42</b>
11	Энэрэл /халамж.эм/	0		0		0		0	
12	Бусад эмнэлгүүд	0		0		0		0	
13	Нийслэлийн ЭМГ-ын харьяа хувийн эмнэлэг	0		0		0		0	
14	<b>Нийслэлийн ЭМГ-ын харьяа эмнэлгүүдийн дүн</b>	<b>5</b>	<b>0.40</b>	<b>68</b>	<b>5.42</b>	<b>36</b>	<b>0.29</b>	<b>53</b>	<b>0.42</b>
15	БЗХӨ, ДОХ төв	0		0		0		0	
16	Хаяг, тодорхойгүй	0		0		0		0	
17	<b>Улаанбаатарын дүн</b>	<b>5</b>	<b>0.40</b>	<b>68</b>	<b>5.42</b>	<b>36</b>	<b>0.29</b>	<b>53</b>	<b>0.42</b>
18	Аймгуудын дүн	2	1.01	23	11.63	18	0.91	37	1.87
19	<b>ЕРӨНХИЙ ДҮН</b>	<b>7</b>	<b>0.48</b>	<b>91</b>	<b>6.27</b>	<b>54</b>	<b>0.37</b>	<b>90</b>	<b>0.62</b>



**Эрүүл мэндийн үзүүлэлт 2012 оны эхний 5 сараар**

	БАЙГУУЛЛАГЫН НЭР	Халдварт өвчин		Гепатит		Цусан суулга		Сальмонеллэз	
		Бодит тоо	10000 хүн амд	Бодит тоо	10000 хүн амд	Бодит тоо	10000 хүн амд	Бодит тоо	10000 хүн амд
1	БГДНЭМТ	1235	65.48	166	8.80	54	2.86	1	0.05
2	БЗДНЭМТ	2790	101.59	238	8.67	106	3.86	10	0.36
3	СХДНЭМТ	1832	71.93	326	12.80	98	3.85	2	0.08
4	СБДНЭМТ	1354	98.56	97	7.06	44	3.20	0	0.00
5	ХУДНЭМТ	951	82.01	139	11.99	41	3.54	2	0.17
6	ЧДНЭМТ	1366	90.90	199	13.24	65	4.33	2	0.13
7	НадНЭТ	274	85.66	46	14.38	8	2.50	0	0.00
8	БНДНЭТ	251	93.07	34	12.61	8	2.97	0	0.00
9	Багахангай	3	8.14	1	2.71	2	5.42	0	0.00
10	<b>Дүүргүүдийн дүн</b>	<b>10056</b>	<b>84.92</b>	<b>1246</b>	<b>10.52</b>	<b>426</b>	<b>3.60</b>	<b>17</b>	<b>0.14</b>
11	Энэрэл /халамж.эм/	16		0		0		0	
12	Бусад эмнэлгүүд	67		0		0		0	
13	Нийслэлийн ЭМГ- ын харьяа хувийн эмнэлэг	495		0		0		0	
14	<b>Нийслэлийн ЭМГ- ын харьяа эмнэлгүүдийн дүн</b>	<b>10634</b>	<b>89.79</b>	<b>1246</b>	<b>10.52</b>	<b>426</b>	<b>3.60</b>	<b>17</b>	<b>0.14</b>
15	БЗХӨ, ДОХ төв	241		0		0		0	
16	Хаяг, тодорхойгүй	0		0		0		0	
17	<b>Улаанбаатарын дүн</b>	<b>10875</b>	<b>91.83</b>	<b>1246</b>	<b>10.52</b>	<b>426</b>	<b>3.60</b>	<b>17</b>	<b>0.14</b>
18	Аймгуудын дүн	216		108		24		2	
19	<b>ЕРӨНХИЙ ДҮН</b>	<b>11091</b>	<b>93.65</b>	<b>1354</b>	<b>11.43</b>	<b>450</b>	<b>3.80</b>	<b>19</b>	<b>0.16</b>

**Эрүүл мэндийн үзүүлэлт 2012 оны эхний 5 сараар**

	БАЙГУУЛЛАГЫН НЭР	Хүнснээс гаралтай бактерт хордлого		Менингит		Салхин цэцэг		Гахай хавдар	
		Бодит тоо	10000 хүн амд	Бодит тоо	10000 хүн амд	Бодит тоо	10000 хүн амд	Бодит тоо	10000 хүн амд
1	БГДНЭМТ	3	0.16	1	0.05	116	6.15	589	31.23
2	БЗДНЭМТ	16	0.58	1	0.04	257	9.36	1332	48.50
3	СХДНЭМТ	11	0.43	2	0.08	137	5.38	471	18.49
4	СБДНЭМТ	2	0.15	1	0.07	105	7.64	791	57.58
5	ХУДНЭМТ	2	0.17	0	0.00	71	6.12	434	37.43
6	ЧДНЭМТ	2	0.13	3	0.20	76	5.06	587	39.06
7	НаДНЭТ	0	0.00	0	0.00	3	0.94	26	8.13
8	БНДНЭТ	0	0.00	0	0.00	7	2.60	44	16.31
9	Багахангай	0	0.00	0	0.00	0	0.00	0	0.00
10	<b>Дүүргүүдийн дүн</b>	<b>36</b>	<b>0.30</b>	<b>8</b>	<b>0.07</b>	<b>772</b>	<b>6.52</b>	<b>4274</b>	<b>36.09</b>
11	Энэрэл /халамж.эм/	0		0		0		0	
12	Бусад эмнэлгүүд	0		0		0		0	
13	Нийслэлийн ЭМГ-ын харьяа хувийн эмнэлэг	0		0		0		0	
14	<b>Нийслэлийн ЭМГ-ын харьяа эмнэлгүүдийн дүн</b>	<b>36</b>	<b>0.30</b>	<b>8</b>	<b>0.07</b>	<b>772</b>	<b>6.52</b>	<b>4274</b>	<b>36.09</b>
15	БЗХӨ, ДОХ төв	0		0		0		0	
16	Хаяг, тодорхойгүй	0		0		0		0	
17	<b>Улаанбаатарын дүн</b>	<b>36</b>	<b>0.30</b>	<b>8</b>	<b>0.07</b>	<b>772</b>	<b>6.52</b>	<b>4274</b>	<b>36.09</b>
18	Аймгуудын дүн	1		0		20		48	
19	<b>ЕРӨНХИЙ ДҮН</b>	<b>37</b>	<b>0.31</b>	<b>8</b>	<b>0.07</b>	<b>792</b>	<b>6.69</b>	<b>4322</b>	<b>36.50</b>

**Эрүүл мэндийн үзүүлэлт 2012 оны эхний 5 сараар**

	БАЙГУУЛЛАГЫН НЭР	Улаан эсэргэнэ		Нярайн халдвар		Ёлом		Улаанууд	
		Бодит тоо	10000 хүн амд	Бодит тоо	10000 хүн амд	Бодит тоо	10000 хүн амд	Бодит тоо	10000 хүн амд
1	БГДНЭМТ	6	0.32	0	0.00	4	0.21	15	0.80
2	БЗДНЭМТ	10	0.36	0	0.00	10	0.36	40	1.46
3	СХДНЭМТ	3	0.12	0	0.00	6	0.24	14	0.55
4	СБДНЭМТ	0	0.00	5	0.04	8	0.58	25	1.82
5	ХУДНЭМТ	6	0.52	0	0.00	4	0.34	15	1.29
6	ЧДНЭМТ	4	0.27	0	0.00	8	0.53	9	0.60
7	НадНЭТ	0	0.00	0	0.00	0	0.00	0	0.00
8	БНДНЭТ	0	0.00	0	0.00	1	0.37	0	0.00
9	Багахангай	0	0.00	0	0.00	0	0.00	0	0.00
10	<b>Дүүргүүдийн дүн</b>	<b>29</b>	<b>0.24</b>	<b>5</b>	<b>0.04</b>	<b>41</b>	<b>0.35</b>	<b>118</b>	<b>1.00</b>
11	Энэрэл /халамж.эм/	0		0		0		0	
12	Бусад эмнэлгүүд	0		0		0		0	
13	Нийслэлийн ЭМГ-ын харьяа хувийн эмнэлэг	0		0		0		0	
14	<b>Нийслэлийн ЭМГ-ын харьяа эмнэлгүүдийн дүн</b>	<b>29</b>	<b>0.24</b>	<b>5</b>	<b>0.04</b>	<b>41</b>	<b>0.35</b>	<b>118</b>	<b>1.00</b>
15	БЗХӨ, ДОХ төв	0		0		0		0	
16	Хаяг, тодорхойгүй	0		0		0		0	
17	<b>Улаанбаатарын дүн</b>	<b>29</b>	<b>0.24</b>	<b>5</b>	<b>0.04</b>	<b>41</b>	<b>0.35</b>	<b>118</b>	<b>1.00</b>
18	Аймгуудын дүн	1		0		4		2	
19	<b>ЕРӨНХИЙ ДҮН</b>	<b>30</b>	<b>0.25</b>	<b>5</b>	<b>0.04</b>	<b>45</b>	<b>0.38</b>	<b>120</b>	<b>1.01</b>

**Эрүүл мэндийн үзүүлэлт 2012 оны эхний 5 сараар**

	БАЙГУУЛЛАГЫН НЭР	Бруцеллёз		ГХАӨ		Хачигт рикеттикоз		Спирохетээр үүсгэгдсэн халдвар	
		Бодит тоо	10000 хүн амд	Бодит тоо	10000 хүн амд	Бодит тоо	10000 хүн амд	Бодит тоо	10000 хүн амд
1	БГДНЭМТ	0	0.00	24	1.27	1	0.05	0	0.00
2	БЗДНЭМТ	9	0.33	62	2.26	0	0.00	0	0.00
3	СХДНЭМТ	1	0.04	15	0.59	0	0.00	0	0.00
4	СБДНЭМТ	6	0.44	17	1.24	0	0.00	0	0.00
5	ХУДНЭМТ	3	0.26	24	2.07	0	0.00	0	0.00
6	ЧДНЭМТ	1	0.07	23	1.53	0	0.00	0	0.00
7	НаДНЭТ	1	0.31	1	0.31	0	0.00	0	0.00
8	БНДНЭТ	2	0.74	2	0.74	0	0.00	0	0.00
9	Багахангай	0	0.00	0	0.00	0	0.00	0	0.00
10	<b>Дүүргүүдийн дүн</b>	<b>21</b>	<b>0.18</b>	<b>168</b>	<b>1.42</b>	<b>1</b>	<b>0.01</b>	<b>0</b>	<b>0.00</b>
11	Энэрэл /халамж.эм/	0		0		0		0	
12	Бусад эмнэлгүүд	0		0		0		0	
13	Нийслэлийн ЭМГ-ын харьяа хувийн эмнэлэг	0		0		0		0	
14	<b>Нийслэлийн ЭМГ- ын харьяа эмнэлгүүдийн дүн</b>	<b>21</b>	<b>0.18</b>	<b>168</b>	<b>1.42</b>	<b>1</b>	<b>0.01</b>	<b>0</b>	<b>0.00</b>
15	БЗХӨ, ДОХ төв	0		0		0		0	
16	Хаяг, тодорхойгүй	0		0		0		0	
17	<b>Улаанбаатарын дүн</b>	<b>21</b>	<b>0.18</b>	<b>168</b>	<b>1.42</b>	<b>1</b>	<b>0.01</b>	<b>0</b>	<b>0.00</b>
18	Аймгуудын дүн	0		4		1		1	
19	<b>ЕРӨНХИЙ ДҮН</b>	<b>21</b>	<b>0.18</b>	<b>172</b>	<b>1.45</b>	<b>2</b>	<b>0.02</b>	<b>1</b>	<b>0.01</b>

**Эрүүл мэндийн үзүүлэлт 2012 оны эхний 5 сараар**

	БАЙГУУЛЛАГЫН НЭР	ТЭМБҮҮ		ЗАГ ХҮЙТЭН		Шинэ илэрсэн сүрьеэ	
		Бодит тоо	10000 хүн амд	Бодит тоо	10000 хүн амд	Бодит тоо	10000 хүн амд
1	БГДНЭМТ	75	3.98	29	1.54	133	7.05
2	БЗДНЭМТ	182	6.63	89	3.24	275	10.01
3	СХДНЭМТ	308	12.09	90	3.53	245	9.62
4	СБДНЭМТ	84	6.11	25	1.82	122	8.88
5	ХУДНЭМТ	65	5.61	23	1.98	91	7.85
6	ЧДНЭМТ	148	9.85	48	3.19	144	9.58
7	НадНЭТ	20	6.25	6	1.88	25	7.82
8	БНДНЭТ	23	8.53	41	15.20	16	5.93
9	Багахангай	0	0.00	0	0.00	0	0.00
10	<b>Дүүргүүдийн дүн</b>	<b>905</b>	<b>7.64</b>	<b>351</b>	<b>2.96</b>	<b>1051</b>	<b>8.88</b>
11	Энэрэл /халамж.эм/	0		0		16	
12	Бусад эмнэлгүүд	23		11		18	
13	Нийслэлийн ЭМГ-ын харьяа хувийн эмнэлэг	63		259		0	
14	<b>Нийслэлийн ЭМГ-ын харьяа эмнэлгүүдийн дүн</b>	<b>991</b>	<b>8.37</b>	<b>621</b>	<b>5.24</b>	<b>1085</b>	<b>9.16</b>
15	БЗХӨ, ДОХ төв	28		100		0	
16	Хаяг, тодорхойгүй	0		0		0	
17	<b>Улаанбаатарын дүн</b>	<b>1019</b>	<b>8.60</b>	<b>721</b>	<b>6.09</b>	<b>1085</b>	<b>9.16</b>
18	Аймгуудын дүн	0		0		0	
19	<b>ЕРӨНХИЙ ДҮН</b>	<b>1019</b>	<b>8.60</b>	<b>721</b>	<b>6.09</b>	<b>1085</b>	<b>9.16</b>

**Эрүүл мэндийн үзүүлэлт 2012 оны эхний 5 сараар**

	БАЙГУУЛЛАГЫН НЭР	МӨӨГӨНЦӨР		ТРИХОМОНИАЗ		ДОХ	
		Бодит тоо	10000 хүн амд	Бодит тоо	10000 хүн амд	Бодит тоо	10000 хүн амд
1	БГДНЭМТ	2	0.11	16	0.85	0	0.00
2	БЗДНЭМТ	4	0.15	149	5.43	0	0.00
3	СХДНЭМТ	2	0.08	101	3.97	0	0.00
4	СБДНЭМТ	0	0.00	24	1.75	0	0.00
5	ХУДНЭМТ	10	0.86	19	1.64	0	0.00
6	ЧДНЭМТ	0	0.00	47	3.13	0	0.00
7	НадНЭТ	107	33.45	31	9.69	0	0.00
8	БНДНЭТ	38	14.09	37	13.72	0	0.00
9	Багахангай	0	0.00	0	0.00	0	0.00
10	<b>Дүүргүүдийн дүн</b>	<b>163</b>	<b>1.38</b>	<b>424</b>	<b>3.58</b>	<b>0</b>	<b>0.00</b>
11	Энэрэл /халамж.эм/	0		0		0	
12	Бусад эмнэлгүүд	4		11		0	
13	Нийслэлийн ЭМГ-ын харьяа хувийн эмнэлэг	36		137		0	
14	<b>Нийслэлийн ЭМГ-ын харьяа эмнэлгүүдийн дүн</b>	<b>203</b>	<b>1.71</b>	<b>572</b>	<b>4.83</b>	<b>0</b>	<b>0.00</b>
15	БЗХӨ, ДОХ төв	0		108		5	0.04
16	Хаяг, тодорхойгүй	0		0		0	
17	<b>Улаанбаатарын дүн</b>	<b>203</b>	<b>1.71</b>	<b>680</b>	<b>5.74</b>	<b>5</b>	<b>0.04</b>
18	Аймгуудын дүн	0		0		0	
19	<b>ЕРӨНХИЙ ДҮН</b>	<b>203</b>	<b>1.71</b>	<b>680</b>	<b>5.74</b>	<b>5</b>	<b>0.04</b>

## **НЭМГ-ын харъяа хувийн хэвшлийн**

### **эмнэлгүүдийн үзүүлэлт**

2012 оны эхний 5 сарын байдлаар ор бүхий хувийн эмнэлэгт 199 эх амаржиж, 201 хүүхэд амьд төрсөн байна./Хатагтай, Таны төлөө бид эмнэлэгт/ Хувийн үүдэн эмнэлэгээр 315289 үзлэг хийгдэж үүнээс урдчилан сэргийлэх үзлэг 0.38%, өвчний учир амбулаториор 99.5%, идэвхтэй хяналтаар 0.06%, гэрийн дуудлагаар 0.04% үзсэн байна. Жирэмсний 23 хүн хамрагдсаны 56.3% нь эхний 3 сартайд, 30.4% нь 4-6 сартайд, 13.13% нь 7- оос дээш сартайд хяналтанд хамрагдсан байна.

25374 хүн эмчлэгдэн гарч 193119 ор хоног ашигласан ба орны фонд ашиглалтын хувь 75.5, дундаж ор хоног 7,6, орны эргэлт 13.65 байна.

Эмнэлгийн нас баралтын 64 тохиолдол бүртгэгдсэн ба үүнээс 25 тохиолдол буюу 39.06 хувь нь хоног болоогүй, 12 тохиолдол буюу 18.75 хувь нь 8-24 цагийн дотор эндсэн байна. Нийт нас баралтын 92.1 хувь нь БЗНЭ-т, Мон-мэст-7.8 хувь, Номун эмнэлэгт 1.0 хувь тус тус бүртгэгдсэн байна. Эмнэлгийн нас баралтын тэргүүлэх шалгаанд Цусны эргэлтийн тогтолцооны өвчин 42.8% үүнээс цус харвалт 74%, Хоол шингээх эрхтэн тогтолцооны эмгэг 25%, Амьсгалын эрхтэн тогтолцооны өвчин 7.8%, Гадны шалтгаант нас баралт 7.8% тус тус эзэлж байна.

## 2012 оны хувийн эмнэлгүүдийн орны үзүүлэлт

№	Эмнэлгийн нэр	Ор	Хэвтсэн	Гарсан	Ор хоног	Нас баралт	До	Эмчлэгдсэн өвчтөн	Дундаж ор хоног	Орны эргэлт	ОФА	ОФА %	Эмнэлгийн нас баралтын хувь	До хувь
1	Ануухай	10	0	0	0	0	0	0	0	0	0	0	0	
2	Амин-Эрдэнэ	30	123	121	719	0	0	122	5.9	4.07	24.0	17.43	0	
3	Авецина	43	398	398	3505	0	0	398	8.8	9.26	81.5	59.28	0	
4	АВМА	10	169	166	1492	0	0	167.5	8.9	16.75	149.2	108.5	0	
5	АСЭ	10	219	219	1123	0	0	219	5.1	21.90	112.3	81.67	0	
6	Аюурвэд	20	78	70	669	0		74	9.0	3.70	33.5	24.33	0	
7	Баянгол	50	829	821	5733	0	0	825	6.9	16.50	114.7	83.39	0	
8	Буянт оношилгоо	25	363	359	2809	0	0	361	7.8	14.44	112.4	81.72	0	
9	Бурам номиун	15	305	291	1492	0	0	298	5.0	19.87	99.5	72.34	0	
10	Буянт-Ээж	15	295	280	2496	0	0	287.5	8.7	19.17	166.4	121	0	
11	Бүсгүй	10	239	229	1891	0	0	234	8.1	23.40	189.1	137.5	0	
12	БЗДНЭ	310	6293	6222	48088	59	23	6287	7.6	20.28	155.1	112.8	0.94	39
13	Бумаа санаа	15	0	0	0	0	0	0	0.0	0.00	0.0	0	0	
14	Бум- Энэрэл	30	65	55	425	0	0	60	7.1	2.00	14.2	10.3	0	
15	Гэгээмед	10	0	0	0	0	0	0	0.0	0.00	0.0	0	0	
16	Гэрэлдагуулагч	6	21	21	144	0	0	21	6.9	3.50	24.0	17.45	0	
17	далд-Увидас	10	241	234	1932	0	0	237.5	8.1	23.75	193.2	140.5	0	
18	дангал	10	190	188	1419	0	0	189	7.5	18.90	141.9	103.2	0	
19	дархан-Оточ	40	260	253	2226	0	0	256.5	8.7	6.41	55.7	40.47	0	
20	Далд засал	20	373	356	3026	0	0	364.5	8.3	18.23	151.3	110	0	
21	делфин-Эйч	15	61	61	546	0	0	61	9.0	4.07	36.4	26.47	0	
22	Жинст 10 ор	25	358	355	3270	0	0	356.5	9.2	14.26	130.8	95.13	0	
23	Замбага трейд	10	182	178	1559	0	0	180	8.7	18.00	155.9	113.4	0	
24	Зүтгэл найдвар	10	126	125	636	0	0	125.5	5.1	12.55	63.6	46.25	0	
25	Зуун наст	20	403	401	2997	0	0	402	7.5	20.10	149.9	109	0	
26	Идэрмэг	10	74	73	704	0	0	73.5	9.6	7.35	70.4	51.2	0	
27	Ивэн	13	234	229	1408	0	0	231.5	6.1	17.81	108.3	78.77	0	
28	Их зайсан	30	129	123	927	0		126	7.4	4.20	30.9	22.47	0	
29	Корсан	10	172	170	1142	0	0	171	6.7	17.10	114.2	83.05	0	
30	Ливерген	15	214	215	1787	0	0	214.5	8.3	14.30	119.1	86.64	0	
31	Мөнгөн чагнуур	13	237	226	1749	0	0	231.5	7.6	17.81	134.5	97.85	0	
32	Манал-Оточ	15	80	70	675	0	0	75	9.0	5.00	45.0	32.73	0	
33	Мангут	18	630	598	4927	0	0	614	8.0	34.11	273.7	199.1	0	
34	Мишээлбурам	30	67	53	970	0	0	60	16.2	2.00	32.3	23.52	0	
35	Мон-Мэс	18	502	489	2958	4	2	497.5	5.9	27.64	164.3	119.5	0.8	50
36	Мөнх-Оньч	15	227	219	1628	0	0	223	7.3	14.87	108.5	78.93	0	



## 2012 оны хувийн эмнэлгүүдийн орны үзүүлэлт

№	Эмнэлгийн нэр	Ор	Хэвтсэн	Гарсан	Ор хоног	Нас баралт	До	Эмчлэгдсэн өвчтөн	Дундаж ор хоног	Орны эргэлт	ОФА	ОФА %	Эмнэлгийн нас баралтын хувь	До хувь
37	Мөнхийн ус	15	91	97	826	0	0	94	8.8	6.27	55.1	40.05	0	
38	Натул	11	133	128	0	0	0	130.5	0.0	11.86	0.0	0	0	
39	Номун	105	1562	1535	9605	1	0	1549	6.2	14.75	91.5	66.53	0.06	0
40	Орбита	15	108	106	523	0	0	107	4.9	7.13	34.9	25.36	0	
41	Ортопед	10	184	177	840	0	0	180.5	4.7	18.05	84.0	61.09	0	
42	САНТЭ	10	15	15	15	0	0	15	1.0	1.50	1.5	1.091	0	
43	Сорогзон	18	119	126	1132	0	0	122.5	9.2	6.81	62.9	45.74	0	
44	Гарьд манлай	15	0	61	474	0	0	30.5	15.5	2.03	31.6	22.98	0	
45	Сэрсэндэмид	10	160	160	1410	0	0	160	8.8	16.00	141.0	102.5	0	
46	"Си Жи Эс" ХХК CGS	20	361	357	2768	0	0	359	7.7	17.95	138.4	100.7	0	
47	Солонго	5	91	91	244	0	0	91	2.7	18.20	48.8	35.49	0	
48	Сэргээн засах клиникийн эмнэлэг	148	2363	2336	20709	0		2350	8.8	15.88	139.9	101.8	0	
49	Суперпроб	30	0	0	0	0		0	0.0	0.00	0.0	0	0	
50	Таны төлөө бид	50	738	721	4117	0	0	729.5	5.6	14.59	82.3	59.88	0	
51	Талимаа	20	228	216	1553	0	0	222	7.0	11.10	77.7	56.47	0	
52	Топуна	15	253	250	2187	0	0	251.5	8.7	16.77	145.8	106	0	
53	Туйплин / Эрин /	20	318	306	2533	0	0	312	8.1	15.60	126.7	92.11	0	
54	Түмэншанд	10	173	171	1329	0	0	172	7.7	17.20	132.9	96.65	0	
55	Увидаст байгал	8	131	128	1075	0	0	129.5	8.3	16.19	134.4	97.73	0	
56	Флошийп	30	374	368	3361	0	0	371	9.1	12.37	112.0	81.48	0	
57	Хүмүүн	21	267	263	2436	0	0	265	9.2	12.62	116.0	84.36	0	
58	Хасу манал	20	209	201	1749	0	0	205	8.5	10.25	87.5	63.6	0	
59	Хатагтай	15	456	443	2597	0	0	449.5	5.8	29.97	173.1	125.9	0	
60	Хоржимиза	15	131	110	905	0	0	120.5	7.5	8.03	60.3	43.88	0	
61	Хулж боржгон	10	163	156	1526	0	0	159.5	9.6	15.95	152.6	111	0	
62	Халиунтолгой	20	249	245	1867	0	0	247	7.6	12.35	93.4	67.89	0	
63	Хазаадай	10	82	77	560	0	0	79.5	7.0	7.95	56.0	40.73	0	
64	Хатан ижий	15	109	94	936	0		101.5	9.2	6.77	62.4	45.38	0	
65	ЦНС	15	262	245	2254	0	0	253.5	8.9	16.90	150.3	109.3	0	
66	Чимэжүд	10	241	236	1874	0	0	238.5	7.9	23.85	187.4	136.3	0	
67	Чимэг-Оюу	10	144	120	1187	0	0	132	9.0	13.20	118.7	86.33	0	
68	Шагдарсүрэн	10	315	319	2410	0	0	317	7.6	31.70	241.0	175.3	0	
69	Энх-Ану	20	138	139	1182	0	0	138.5	8.5	6.93	59.1	42.98	0	
70	Энхийн төлөө	8	0	0	0	0	0	0		0.00	0.0	0		
71	Энхжил	30	329	324	2863	0	0	326.5	8.8	10.88	95.4	69.41	0	
72	Энх-Ундрага	45	761	762	5950	0	0	761.5	7.8	16.92	132.2	96.16	0	
73	Энх саруул	8	31	31	217	0	0	31	7.0	3.88	27.1	19.73	0	
74	Энэрэл мамоц	8	121	135	833	0	0	128	6.5	16.00	104.1	75.73	0	
75	Ээлтэй оточ	15	0	0	0	0	0	0		0.00	0.0	0	0	
76	Эйд	10	0	0	0	0	0	0		0.00	0.0	0	0	
	<b>Дүн</b>	1859	25567	25117	193119	64	25	25374	7.6	13.65	103.9	75.55	0.25	39.1

Нийслэлийн засаг даргын хэрэгжүүлэгч агентлаг

Нийслэлийн Эрүүл мэндийн газар

Ulaanbaatar City Department of Health

Шуудангийн хаяг: Сүхбаатар дүүрэг Хангарьд ордон, Ц.Жигжиджавын гудамж-9

Adress: Suhbaatar district, Khangardi Palase, Ts.Jigjidjav Street

Багатайруу – 15160

Bagatoiruu – 15160

Утас/Telephone	329114
Факс/Fax	976-11-325076
Э-шуудан/E-mail	<a href="mailto:nemg@ubhealth.mn">nemg@ubhealth.mn</a>
Вэб сайт/Veb site	<a href="http://www.ubhealth.mn">www.ubhealth.mn</a>

Хянасан: С.Туул  
Нийслэлийн эрүүл мэндийн газрын дарга

Мэдээллийг бэлтгэсэн: П.Энхээ, Б.Уранчимэг,  
Г. Дэлгэрсүрэн, А.Оюунгэрэл

/Эрүүл мэндийн мэдээллийн мэргэжилтэн/



