



НИЙСЛЭЛИЙН ЭРҮҮЛ МЭНДИЙН ГАЗАР

# НИЙСЛЭЛИЙН ХҮН АМЫН ЭРҮҮЛ МЭНДИЙН ҮЗҮҮЛЭЛТ

2012 оны эхний 6 сараар

Улаанбаатар хот

2012 он

## Эрүүл мэндийн үзүүлэлт

2011.2012 он

Эхний 6 сараар

N:	ҮЗҮҮЛЭЛТ	НЭГЖ	2011 он УБ хотын дүн	2012 он УБ хотын дүн	Зөрүү	2011 он УБ -ын нийт дүн	2012 он УБ-ын нийт дүн	Зөрүү
1	ХҮН АМЫН ТОО	бодит тоо	1134254	1184197	49943.0	1134254	1184197	49943.0
2	ТӨРСӨН ЭХ	бодит тоо	13691	15209	1518	15915	17615	1700
3	АМЬД ТӨРСӨН НЯРАЙ	бодит тоо	13726	15297	1571	15980	17722	1742
4	АМЬГҮЙ ТӨРСӨН НЯРАЙ	бодит тоо	88	84	-4	99	109	10
		1000 амьд төрөлтөнд	6.43	5.52	-0.91	6.22	6.19	-0.03
5	ГЭРИЙН ТӨРӨЛТ	бодит тоо	50	41	-9	62	65	3
		хувь	0.37	0.26	-0.11	0.39	0.36	-0.03
6	ЖИРЭМСНИЙ ЭРТ ХЯНАЛТЫН ХУВЬ	Хувь	79.73	86.9	7.17	79.73	86.9	7.17
7	БУХ НАС БАРАЛТ	бодит тоо	3434	3306	-128	3850	3872	22
8	ЭМНЭЛГИЙН НАС БАРАЛТ	бодит тоо	273	229	-44	1015	1016	1
		хувь	0.44	0.39	-0.05	0.65	0.61	-0.04
9	ХОНОГ БОЛООГУЙ НАС БАРАЛТ	бодит тоо	85	60	-25	248	237	-11
		хувь	31.14	26.20	-4.94	24.43	23.33	-1.1
10	НЯЛХАСЫН ЭНДЭГДЭЛ	бодит тоо	182	156	-26	243	229	-14
		1000 амьд төрсөн хүүхдэд	13.26	10.20	-3.06	15.21	12.92	-2.29
	НЯРАЙН ЭНДЭГДЛИЙН ТҮВШИН	бодит тоо	118	125	7	136	169	33
		амьд төр.1000 хүүхдэд	8.60	8.21	-0,39	8.51	9.53	1.02
		Нялхасын эндэгдэлд эзлэх хувь	64.84	80.12	15.28	55.97	73.79	17.82
	ҮҮНЭС	НЯРАЙН ЭРТ ҮЕИЙН НАС БАРАЛТ	бодит тоо	110	116	6	123	132
Хувь		93.22	92.8	-0,42	96.44	78.10	-18,34	
	НЯРАЙН ХОЖУУ ҮЕИЙН НАС БАРАЛТ	бодит тоо	8	9	1	13	37	24
		Хувь	7.27	7.20	-0,07	10.57	28,03	17.46
11	1-5 ХҮРТЭЛХ НАСНЫ ХҮҮХДИЙН ЭНДЭГДЭЛ	бодит тоо	38	39	1	48	53	5
		амьд төр.1000 хүүхдэд	2.77	2.55	-0,22	3.00	2.99	-0,01
	1-5 ХҮРТЭЛХ НАСНЫ ХҮҮХДИЙН	өвчний улмаас	30	26	-4	36	25	-11
	ЭНДЭГДЛИЙН ШАЛТГААН	осол гэмтлээр	8	13	5	12	28	16
12	ЭХИЙН ЭНДЭГДЭЛ	бодит тоо	5	5	-	7	7	-
		төрсөн мян.эхэд	0.37	0.33	-0,04	0.44	0.40	-0,04
13	АШИГЛАСАН ОР	бодит тоо	2463	3794	1331	8256	8274	18
14	ЭМЧЛЭГДСЭН ӨВЧТӨН	бодит тоо	61851	58223	-3628	156680	165552.5	88725
15	ОРНЫ ФОНД АШИГЛАЛТ	хувь	104.65	107.41	2.76	96.61	96.53	-0.08
16	ОР ХОНОГ	бодит тоо	425282	381392	-43890	1316000	1317832	1832
17	ДУНДАЖ ОР ХОНОГ	бодит тоо	6.88	6.55	-0,33	8.40	7.96	-0,44
18	ОРНЫ ЭРГЭЛТ	бодит тоо	25.11	27.06	1.95	18.98	20.01	1.03
19	АМБУЛАТОРИЙН ҮЗЛЭГ	бодит тоо	3852441	3256718	-595723	3852441	3904493	52052
20	УРЬДЧИЛАН СЭРГИЙЛЭХ ҮЗЛЭГИЙН ХУВЬ	Хувь	38.6	44.7	6.1	38.6	44.7	6.1

**Эрүүл мэндийн үзүүлэлт**

2011.2012 он

Эхний 6 сараар

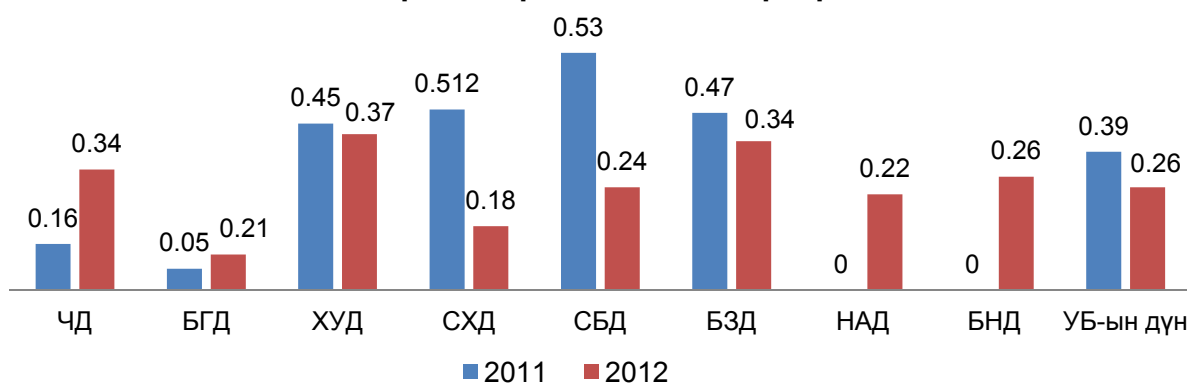
N:	ҮЗҮҮЛЭЛТ	НЭГЖ	2011 он УБ хотын дүн	2012 он УБ хотын дүн	Зөрүү	2011 он УБ - ын нийт дүн	2012 он УБ - ын нийт дүн	Зөрүү
20	ХАЛДВАРТ ӨВЧИН БҮГД	бодит тоо	8317	13967	5650	8595	14225	5630
		10,0 х/а-д	73.33	117.94	44,61	75.78	120.38	44,6
УНЭЭС	ГЕПАТИТ	бодит тоо	1433	1330	-103	1570	1450	-120
		10,0 х/а-д	12.63	11.23	-1,4	13.84	12.24	-1,6
	МЕНИНГИТ	бодит тоо	8	9	1	8	9	1
		10,0 х/а-д	0.07	0.08	0,01	0.07	0.08	0,01
	ЦУСАН СУУЛГА	бодит тоо	645	519	-126	691	554	-137
		10,0 х/а-д	5.69	4.38	-1,31	6.09	4.68	-1,41
	САЛХИН ЦЭЦЭГ	бодит тоо	1353	979	-374	1385	1007	-378
		10,0 х/а-д	11.93	8.27	-3,66	12.21	8.50	-3,71
	ГАХАЙ ХАВДАР	бодит тоо	271	5715	5444	278	5798	5798
		10,0 х/а-д	2.39	48.26	45,87	2.45	48.96	46.51
	САЛЬМОНЕЛЛЭЗ	бодит тоо	33	20	-13	37	22	-15
		10,0 х/а-д	0.29	0.17	-0,12	0.33	0.19	-0,14
	УЛААН ЭСЭРГЭНЭ	бодит тоо	30	32	2	32	33	1
		10,0 х/а-д	0.26	0.27	0,01	0.28	0.28	0,00
	ХООЛНЫ ХОРДЛОГО	бодит тоо	48	47	-1	49	48	-1
		10,0 х/а-д	0.42	0.40	-0,02	0.43	0.41	-0,02
	ЁЛОМ	бодит тоо	42	49	7	48	56	8
		10,0 х/а-д	0.37	0.41	0,04	0.42	0.47	0,05
	УЛААНУУД	бодит тоо	11	155	144	11	157	146
		10,0 х/а-д	0.10	1.31	1,21	0.10	1.33	1,23
	БРУЦЕЛЛЭЗ	бодит тоо	18	22	4	45	22	-23
		10,0 х/а-д	0.16	0.19	0,03	0.40	0.19	-0,21
	НЯРАЙН ХАЛДВАР	бодит тоо	0	5	5	0	5	5
		10,0 х/а-д	0	0.04	0,04	0	0.04	0,04
	ГАР ХӨЛ АМНЫ ӨВЧИН	бодит тоо	213	190	-23	216	195	-21
		10,0 х/а-д	1.88	1.60	-0,28	1.90	1.65	-0,25
	ТЭМБҮҮ	бодит тоо	1215	1269	54	1215	1269	54
		10,0 х/а-д	10.71	10.72	0,01	10.71	10.72	0,01
	ЗАГ ХҮЙТЭН	бодит тоо	822	1016	194	822	1016	194
		10,0 х/а-д	7.25	8.85	1,6	7.25	8.85	1,6
	ТРИХОМОНИАЗ	бодит тоо	730	1028	298	730	1028	298
		10,0 х/а-д	6.44	8.68	2,24	6.44	8.68	2,24
ШИНЭЭР ИЛЭРСЭН СҮРЬЕЭ	бодит тоо	1358	1306	-52	1358	1306	-52	
	10,0 х/а-д	11.97	11.03	-0,94	11.97	11.03	-0,94	
ДОХ	бодит тоо	13	10	-3	13	10	-3	
	10,0 х/а-д	0.11	0.08	-0,03	0.11	0.08	-0,03	

**Эх, хүүхдийн эрүүл мэндийн үзүүлэлт  
(2012 оны эхний 6 сарын байдлаар)**

2012 оны эхний 6 сард 17615 эх төрсөн ба өмнөх оны мөн үетэй харьцуулахад 1700 тохиолдлоор буюу 9.65 хувиар нэмэгдсэн байна. НЭМГ-ын харъяа улс болон хувийн эмнэлэгт /Хатагтай, Таны төлөө бид/ эмнэлэгт нийт төрөлтийн 12034 буюу 68.63. хувь нь, амьд төрсөн хүүхдийн 68.16 хувь нь төрж, 51,75 хувь нь хүү, 48,25 хувь нь охин мэндэлж, 95,1 хувь нь 1цагийн дотор хөхөө амласан байна. Амьд төрсөн нярайн 3.27 хувь нь, амьгүй төрсөн нярайн 50 хувь нь 2500 граммаас бага жинтэй, 0.61 хувь нь төрөлхийн гажигтай төржээ.

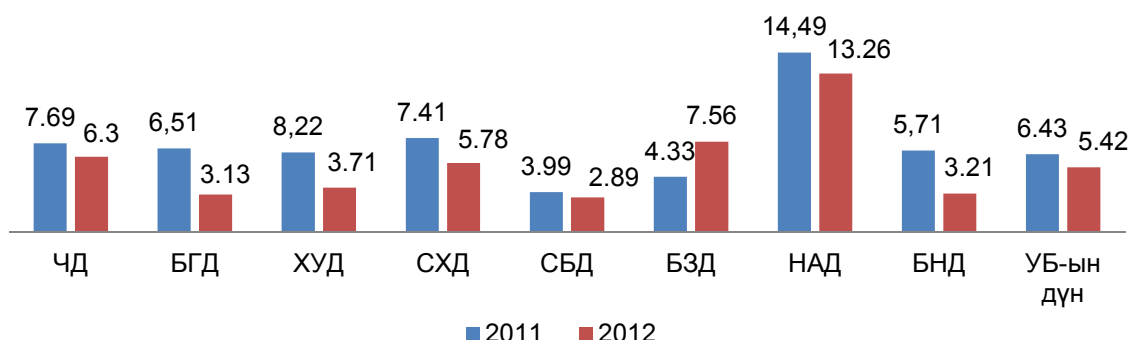
Нийт төрөлтийн 65 тохиолдол буюу 0,32 хувьд нь гэрийн төрөлт бүртгэгдсэн ба өмнөх оны мөн үетэй харьцуулахад 3 тохиолдлоор нэмэгдсэн ба 0,03 хувиар буурсан байна. Гэрийн төрөлтийн 36.93 хувь нь хөдөө орон нутгаас, 63.07 хувь нь УБ хотоос бүртгэгдсэн байна. Чингэлтэй/0.34/,Баянзүрх/0.34/, Хан-Уул/0.37/дүүргүүдэд гэрийн төрөлтийн эзлэх хувь хотын дундаж /0,26/ үзүүлэлтээс өндөр байна.

**Гэрийн төрөлт эхний 6 сараар**



Амьгүй төрөлтийн 109 тохиолдол бүртгэгдсэн өмнөх оноос 10 тохиолдлоор буюу 1000 амьд төрөлтөнд -0,03-оор буурсан үзүүлэлтэй байна. Амьгүй төрөлтийн 22.93 хувь нь хөдөө орон нутгаас, 77.06 хувь нь УБ хотоос бүртгэгдсэн байна. Амьгүй төрөлт Налайх/11.14/ Чингэлтэй /5.74/,Баянзүрх /8,04/ байгаа нь хотын дундаж/5,52/-аас өндөр үзүүлэлттэй байна.

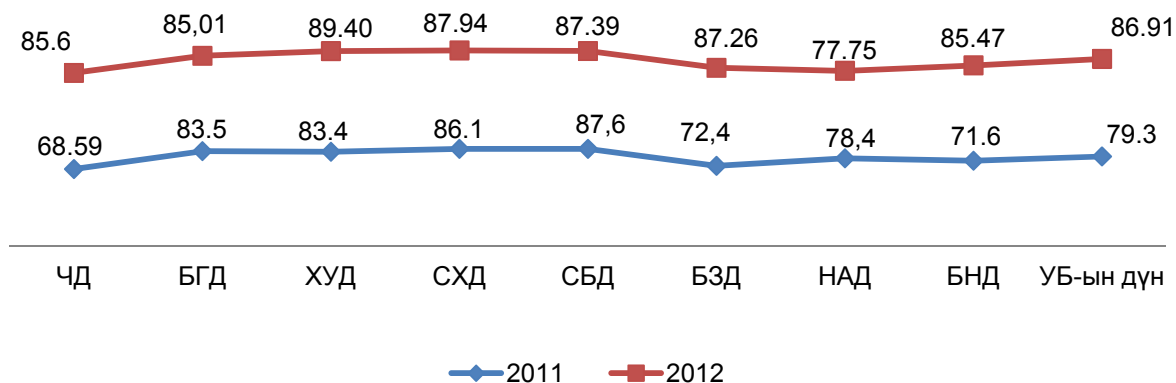
**Амьгүй төрөлт эхний 6 сараар**



Нийслэлийн хэмжээнд жирэмсний хяналтанд хамрагдсан эхчүүдийн 86.91 хувь нь жирэмсний эрт үедээ буюу эхний 3 сартайдаа, 0,69 хувь нь 7 ба түүнээс дээш сартай хяналтанд хамрагдсан ба өмнөх оны мөн үеэс жирэмсний эрт хяналтын хувь 7.17 хувиар нэмэгдсэн байна.

Дүүргүүдээр харахад жирэмсний эрт хяналтын хувь Налайх /77.7/, Багахангай /81.08/, Баянгол /85,0/, Багануур /85.4/, Чингэлтэй /85.6/ байгаа нь, УБ дундаж /86.9/ үзүүлэлтээс буурсан байна.

### Жирэмсний эрт хяналтын хувь /эхний 6 сараар/

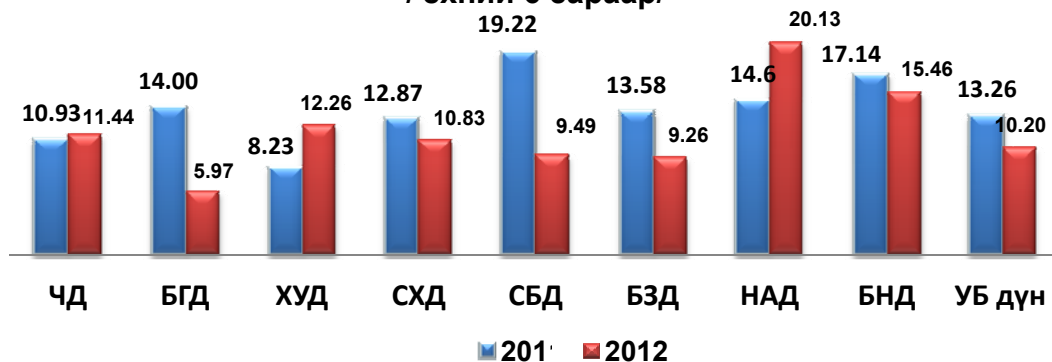


Шинээр хяналтанд орсон нийт жирэмсэн эхчүүдийн 99.58 хувь нь цусны ерөнхий шинжилгээнд хамрагдаж 3,54 хувь нь цус багадалттай, 98,9 хувь нь БЗДХ-ын шинжилгээнд хамрагдаж 5,2 хувьд нь БЗДХалдвар эерэг үзүүлэлттэй гарсан байна.

Нялхасын эндэгдэл амьд төрсөн 1000 хүүхдэд харьцуулахад 12.92 байгаа нь өмнөх оны мөн үеэс 2.29-оор буюу 14 тохиолдлоор буурчээ. Үүнээс нярайн эндэгдэл 73,79 хувийг, нярайн эрт үеийн нас баралт 78.10 хувийг, нярайн хожуу үеийн нас баралт 28.03 хувь байгаа нь өмнөх оноос нярайн эрт үеийн нас баралт 18,34 хувиар буурч, нярайн хожуу үеийн нас баралт 17,4 хувиар өссөн үзүүлэлттэй байна.

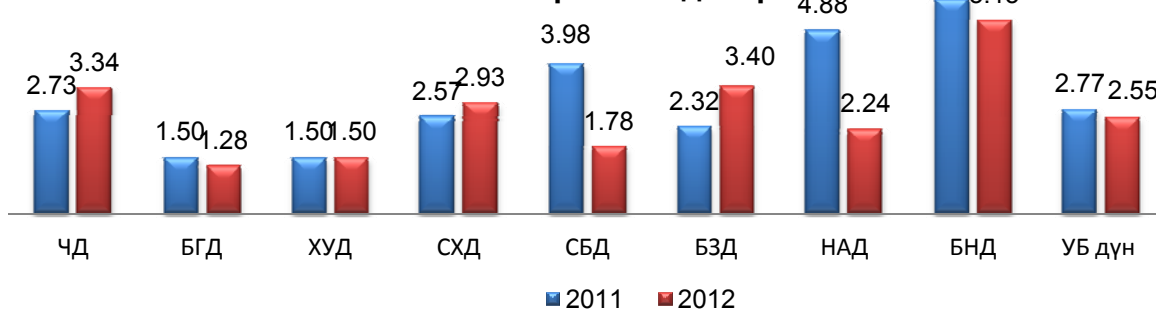
Нялхасын эндэгдэл Налайх/20.13/, Сонгинохайрхан /10,83/, Багануур/15,46/, Хан-уул/12.26/байгаа нь Улаанбаатар хотын дундаж /10.20/-аас өндөр үзүүлэлттэй байна.

### Нялхасын эндэгдэл /дүүргээр харьцуулахад /эхний 6 сараар/



1-5 хүртэлх насны хүүхдийн эндэгдэл амьд төрсөн 1000 хүүхдэд харьцуулахад 2,99 болж өмнөх оны мөн үеэс 0,01-оор буурсан байна. Дүүргээр харахад Багануур/5.15/, Сонгинохайрхан/2.93/, Баянзүрх/3,40/, Чингэлтэй /3,34/ байгаа нь УБ хотын дунджаас/2,55/ өндөр байна.

### 1-5 хүртэлх насны хүүхдийн эндэгдэл /дүүргүүдээр / эхний бсарын байдлаар

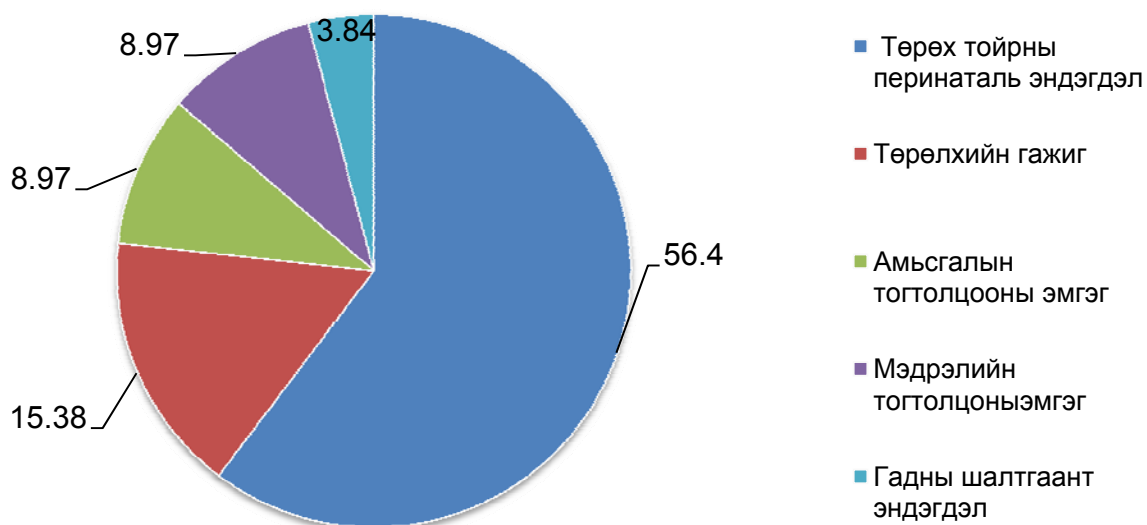


### Эх хүүхдийн эрүүл мэндийн үзүүлэлт эхний бсараар



5 хүртэлх насны хүүхдийн эндэгдлийн 56.41 хувь нь эрэгтэй, 43.59 хувь нь эмэгтэй хүүхэд, 71.79 хувь нь эмнэлэгт, 28.21 хувь нь гэртээ, 3.84 хувь нь ослоор, 96.16 хувь өвчнөөр эндсэн байна.

### Хүүхдийн эндэгдлийн тэргүүлэх 5 шалтгаан:



**Эх,хүүхдийн эндэгдэл  
/ 2012 оны эхний 6 сарын байдлаар/**

	Эмнэлгийн нэр	Нас баралт					
		Эхийн эндэгдэл	1 хүртэлх насны хүүхдийн эндэгдэл	Үүнээс			1-5 хүртэлх насны хүүхдийн эндэгдэл
				0-6 хоногтой	7-28 хоногтой	29-1 хүртэлх настай	
	БГДНЭМТ	0	1	0	0	1	1
1	БЗДНЭМТ	0	4	0	0	4	1
2	СХДНЭМТ	0	4	0	0	4	1
3	СБДНЭМТ	0	0	0	0	0	1
4	ЧДНЭМТ	0	2	0	0	2	0
5	БНДНЭМТ	0	5	3	0	2	2
6	НаДНЭТ	0	7	3	2	2	1
7	1-р амаржих	0	27	27	0	0	0
8	2-р амаржих	0	10	9	1	0	0
9	3-р амаржих	1	5	5	0	0	0
10	Хувийн эмнэлэг	0	1	0	0	1	0
	БЗДНЭ	0	1	0	0	1	0
	ХУДНЭ	0	1			1	0
11	СХДНЭ	0	1	0	0	1	2
<b>НЭМГ-ын харьяа эмнэлгүүдийн дүн</b>		<b>1</b>	<b>69</b>	<b>47</b>	<b>3</b>	<b>19</b>	<b>9</b>
1	ЭХЭМҮТөв	1	135	85	31	19	11
2	Шүүх эмнэлэг	1	20	0	3	17	12
3	ХӨСҮТөв	1	1	0	0	1	1
4	ГССЗҮТөв	0	4	0	0	4	19
5	ХСҮТ	1	0	0	0	0	0
6	УКТЭ	1	0	0	0	0	0
7	ШНКТЭ	1	0	0	0	0	1
<b>ЭМЯ-ны харьяа эмнэлгүүдийн дүн</b>		<b>6</b>	<b>160</b>	<b>85</b>	<b>34</b>	<b>41</b>	<b>44</b>
<b>Бүгд</b>		<b>7</b>	<b>229</b>	<b>132</b>	<b>37</b>	<b>60</b>	<b>53</b>

Нялхасын эндэгдлийн 69.8 хувь нь ЭМЯ-ны харьяа эмнэлгүүдэд, 30.2 хувь нь НЭМГ-ын харьяа эмнэлгүүдэд, 1-5 хүртэлх насны хүүхдийн эндэгдлийн 83.01 хувь нь ЭМЯ-ны харьяа эмнэлгүүдэд, 16.99 хувь нь НЭМГ-ын харьяа эмнэлгүүдэд эндсэн байна.

1-5 хүртэлх насны хүүхдийн эндэгдлийн 47.16 хувь нь өвчнөөр, 52.94 хувь нь осол гэмтлийн улмаас эндсэн байна. Осол гэмтлийн улмаас эндсэн хүүхдийн 96.43 хувь нь ГССЗҮТөв, Шүүх эмнэлэгт, 3.57 хувь нь НЭМГ-ын харьяа эмнэлгүүдэд бүртгэгдсэн байна.

Эхийн эндэгдлийн 14.28 хувь нь НЭМГ-ын харьяа амаржих газар, 85.72 хувь нь ЭМЯ-ны харьяа эмнэлгүүдэд бүртгэгдсэн байна. 2012 оны эхний 6 сарын байдлаар эхийн эндэгдлийн 7 тохиолдол бүртгэгдсэн нь 1000 амьд төрөлтөнд 0,40 ба өмнөх оны мөн үеэс 0,04-аар буурсан үзүүлэлттэй байна. Эхийн эндэгдлийн 7 тохиолдлын 2 нь хөдөө орон нутгаас, Улаанбаатар хотоос 5 нь /Баянзүрх-3, Сонгинохайрхан-2/ эндсэн байна.

## Хүүхдийн өсөлт хөгжил, хоол тэжээлийн мэдээ

2012 оны 6 сард 5 хүртэлх насны хүүхдийн 75.03 хувийг өсөлтийн хяналтанд хамруулснаас 0.27 хувь нь туранхай, 0.26 хувь нь тураалтай, 0.37 хувь нь өсөлтийн хоцрогдолттой байна. Өсөлтийн хяналтанд хамрагдсан хүүхдийн 0.60 хувь нь тэжээвэр, 11.32 хувь нь А аминдэм, 4.74 хувь нь Д аминдэм, 6.48 хувь нь олон найрлагат бичил тэжээл хэрэглэсэн байна. Хөгжлийн сааталтай 105 хүүхэд буюу /0,12/ хувь хамрагдсан байна. 2.43 хувь нь АЗЦХ, 0.43 хувь нь суулгалтаар өвчилсөн байна.

Үзүүлэлт		Бүгд		Нас, хүйсээр										
				0-5 сар		6-11 сар		12-23 сар		24-35 сар		36-59 сар		
		эр	эм	эр	эм	эр	эм	эр	эм	эр	эм	эр	эм	
А		1	2	3	4	5	6	7	8	9	10	11	12	
Хамралт	Нийт хүүхдийн тоо	55853	56215	7059	7145	8482	8561	12207	12135	12103	12209	16002	16165	
	Тухайн сард өсөлтийн хяналтанд хамрагдсан хүүхдийн тоо	41915	42175	6316	6378	7151	7309	9348	9332	8381	8319	10719	10837	
Өсөлтийн үзүүлэлт	Өндөр/нас	< -2SD	116	149	13	21	21	30	40	70	27	23	15	5
		< -3SD	30	23	4	4	8	0	9	14	6	4	3	1
	Жин/өндөр	< -2SD	109	101	13	17	32	29	41	30	14	14	9	11
		< -3SD	14	9	2	2	5	3	2	3	2	1	3	0
	Жин/нас	< -2SD	93	100	15	15	29	34	33	31	10	16	6	4
		< -3SD	15	13	3	2	2	1	6	8	3	1	1	1
	Биеийн жингийн индекс	< -2SD	19	18	0	2	4	9	10	6	3	0	2	1
		< -3SD	0	3	0	1	0	0	0	1	0	1	0	0
Хөгжлийн сааталтай хүүхдийн тоо		62	43	7	1	8	6	16	11	13	12	18	13	
Аминдэм, бичил бодисын хангалт	А аминдэм уусан хүүхэд	4725	4799	14	17	962	997	1268	1279	1199	1261	1282	1245	
	Д аминдэм уусан хүүхэд	1952	2038	694	797	664	726	553	469	34	35	7	11	
	Олон найрлагат бичил тэжээлийг хэрэглэсэн хүүхэд	2729	2726	0	0	1040	1092	1113	1109	384	330	192	195	
	Эхийн сүүгээр дагнан хооллосон хүүхэд	5966	5960	5918	5908	48	52	0	0	0	0	0	0	
	Тэжээвэр хүүхэд	253	256	91	87	1	1	52	55	53	56	56	57	
	Холимог хооллолт	480	490	347	349	115	122	18	19	0	0	0	0	
	Нэмэгдэл хоолоор хооллосон хүүхэд	7602	7644	7	7	6187	6316	437	427	441	379	530	515	
Өвчлөл	Амьсгалын цочмог халдвар	1009	1040	213	216	273	253	200	236	163	165	160	170	
	Суулгалт	190	178	38	35	50	60	49	48	31	23	22	12	
	Жингээ алдахад хүргэж буй бусад өвчин	3	2	0	0	0	0	1	1	2	1	0	0	
Гэмтэлтэй хүүхдийн тоо		3	4	0	0	0	0	2	1	1	2	0	1	



## Амбулатори, стационарын тусламж, үйлчилгээ

Нийслэлийн хэмжээнд 2012 оны эхний 6 сарын байдлаар нийт 3904493 үзлэгийн 40.49 хувийг урьдчилан сэргийлэх үзлэг, 35.75 хувийг өвчний учир амбулаторит, 7.66 хувийг диспансерийн хяналтын үзлэг, 15.49 хувийг гэрийн идэвхтэй хяналтын үзлэг, гэрийн дуудлага 0.58 хувийг тус тус эзэлж байна. Нийт үзлэгийн 52.97 хувийг өрхийн эмнэлгийн үзлэг эзэлж байна.

### Эмнэлгүүдийн амбулатори, поликлиникийн үзүүлэлт /2012 оны эхний 6 сарын байдлаар/

	Эмнэлгийн нэр	Нийт үзлэг	Үүнээс урьдчилан сэргийлэх	Урьдчилан сэргийлэх үзлэгийн хувь	Өвчний учир амбулаторит	Бүртгэгдсэн өвчлөл		
						Халдварт бус өвчлөл	шинээр бүртгэгдсэн хорт хавдар	шинээр бүртгэгдсэн осол гэмтэлийн өвчлөл
1	БГДНЭМТ	472308	220642	46.71	106199	10959	23	259
2	БЗДНЭМТ	546621	250915	45.90	138074	5052	129	68
3	СХДНЭМТ	802436	378539	47.17	213119	10517	70	1002
4	СБДНЭМТ	359403	151482	42.14	103465	9846	77	381
5	ХУДНЭМТ	364614	150740	41.34	102825	7725	51	1638
6	ЧДНЭМТ	400510	181712	45.37	94393	5677	56	221
7	НаДНЭТ	89914	23372	25.99	32146	2842	31	135
8	БНДНЭТ	119772	46345	38.69	50939	11348	28	668
<b>Дүүргүүдийн дүн</b>		<b>3155578</b>	<b>1403747</b>	<b>44.5</b>	<b>841160</b>	<b>63966</b>	<b>465</b>	<b>4323</b>
9	ЗХКТЭ	40506	21363	52.74	19082	4126	0	635
10	ТТАХНЭ	71288	41124	57.68	30082	3501	0	201
11	ТЗНЭ	127331	70216	55.14	50921	8733	0	353
12	УАУЭСТөв	10357	1854	18.67	8290	0	0	0
13	ШЭНЭСТ	46025	7560	17.90	38452	4945	0	0
14	ХНМӨСТөв	25853	19670	76.08	2988	0	0	0
15	СЗҮТөв	1550	0	0	1550	0	0	0
16	Энэрэл	12217	912	7.46	10976	1489	0	0
<b>Бусад эмнэлгүүдийн дүн</b>		<b>335127</b>	<b>162699</b>	<b>48.54</b>	<b>162341</b>	<b>22794</b>	<b>0</b>	<b>1189</b>
16	Багахангай	5561	2803	50.40	1963	251	0	6
17	Жаргалант	9439	4076	43.18	4230	98	0	0
18	Гачуурт	1193	734	61.52	455	82	0	0
19	Туул	9047	3429	37.90	3000	245	0	0
20	Хонхор	5751	1908	33.17	2079	60	0	0
<b>Тосгоны эмнэлгүүдийн дүн</b>		<b>30991</b>	<b>12950</b>	<b>41.78</b>	<b>11727</b>	<b>736</b>	<b>0</b>	<b>6</b>
<b>Хувийн эмнэлэг</b>		<b>382797</b>	<b>1540</b>	<b>0.40</b>	<b>380886</b>	<b>0</b>	<b>0</b>	<b>0</b>
<b>НЭМГ-ын харьяа</b>		<b>3186569</b>	<b>1427023</b>	<b>44.78</b>	<b>852578</b>	<b>64702</b>	<b>464</b>	<b>4329</b>
<b>Бүгд үзлэг</b>		<b>3904493</b>	<b>1580936</b>	<b>40.49</b>	<b>1396114</b>	<b>87496</b>	<b>464</b>	<b>5518</b>

## Орны үзүүлэлт 2012 оны эхний 6 сараар

N:	Байгууллагын нэр	Орны тоо	Хэвтсэн өвчтөн	Гарсан өвчтөн	Ор хоног	Эмнэлгийн нас баралт	ЭН-ийн хувь
1	Клиникийн I НЭ	498	10406	10102	84121	149	1.44
2	Клиникийн II НЭ	190	3862	3802	33924	30	0.78
3	Клиникийн III НЭ	400	8400	8093	68655	90	1.09
4	ЭНЭШТ (төрөх)	256	12439	12388	70581	106	0.85
5	ЭНЭШТ (хүүхэд)	402	6075	5973	48897	57	0.94
6	СЭМҮТ	450	2987	2923	50945	2	0.07
7	ГССЗКЭ	420	5988	5800	76801	181	3.02
8	АӨСТөв	170	2775	2842	29051	0	0.00
9	ХӨАКЭ	300	6550	6520	61371	10	0.15
10	СКЭ	200	1091	1045	32006	35	3.22
11	Хавдар суд.төв	190	3773	3695	33768	19	0.51
12	УАШУТҮК	105	1088	1088	10409	0	0.00
<b>ЭМЯ-ны харъяа эмнэлгүүдийн дүн</b>		<b>3581</b>	<b>65434</b>	<b>64271</b>	<b>600529</b>	<b>679</b>	<b>1.04</b>
1	Клиникийн IV НЭ	278	4866	4798	41145	29	0.60
2	ТТАХНЭ	196	1081	1104	10316	2	0.18
3	ТЗНЭ	210	4288	4218	36362	3	0.07
4	ЦХБНЭ	40	523	528	5466	0	0.00
5	ХБНЭ	175	1200	1415	13850	5	0.38
<b>ЭМЯ-ны харъяа бусад эмнэлгүүдийн дүн</b>		<b>899</b>	<b>11958</b>	<b>12063</b>	<b>107139</b>	<b>39</b>	<b>0.32</b>
1	ХУ-ЭМН	78	1903	1877	14016	9	0.48
2	СХ-ЭМН	188	4654	4634	37197	36	0.77
3	Ч-ЭМН	227	4677	4575	37675	40	0.86
4	БГ-ЭМН	60	1388	1372	10634	3	0.22
5	БН-ЭМН	165	3492	3520	28805	11	0.31
6	НА-ЭМН	165	3632	3654	29534	9	0.25
7	СБДНЭ	285	7627	7630	54464	36	0.47
8	СХДНЭ	165	4151	4200	26848	3	0.07
9	ХУДНЭ	165	3695	3702	28572	11	0.30
10	Амаржих газар-1	240	10066	9974	37988	27	0.27
11	Амаржих газар-2	75	4265	4265	16899	10	0.23
12	Амаржих газар-3	45	3138	3185	10318	6	0.19
13	Энэрэл	85	1174	1147	12028	28	2.38
14	Наркологи	50	1139	1136	9116	0	0.00
15	УАУЭСТөв	70	1403	1374	13916	0	0.00
16	СЗҮТ	15	281	308	2745	0	0.00
17	Жаргалант	15	305	292	2065	0	0.00
18	Гачуурт	17	284	292	2360	0	0.00
19	Туул	15	348	345	2524	0	0.00
20	Багахангай	15	246	256	1544	0	0.00
21	Хонхор	12	307	304	2144	0	0.00
<b>НЭМГазрын харъяа эмнэлгүүдийн дүн</b>		<b>2152</b>	<b>58175</b>	<b>58042</b>	<b>381392</b>	<b>229</b>	<b>0.39</b>
22	БЗДНЭ	310	7426	7385	57181	63	0.85
23	СЗКНЭ	148	2834	2802	25355	0	0.00
24	Хувийн эмнэлэгүүд	1184	20047	19652	146236	6	0.03
<b>БҮГД</b>		<b>8274</b>	<b>165874</b>	<b>164215</b>	<b>1317832</b>	<b>1016</b>	<b>0.61</b>

**Орны үзүүлэлт 2012 оны эхний 6 сараар**

N:	Байгууллагын нэр	Хоног болоогүй нас баралт	ДО-ын хувь	Эмчлэгдсэн өвчтөн	Фонд ашиглалт	Фонд ашиглалтын хувь	Дундаж ор хоног	Орны эргэлт
1	Клиникийн I НЭ	32	21.48	10328.50	168.92	102.37	8.14	20.74
2	Клиникийн II НЭ	10	33.33	3847.00	178.55	108.21	8.82	20.25
3	Клиникийн III НЭ	16	17.78	8291.50	171.64	104.02	8.28	20.73
4	ЭНЭШТ (төрөх)	21	19.81	12466.50	275.71	167.10	5.66	48.70
5	ЭНЭШТ (хүүхэд)	8	14.04	6052.50	121.63	73.72	8.08	15.06
6	СЭМҮТ	0	0.00	2956.00	113.21	68.61	17.23	6.57
7	ГССЗКЭ	50	27.62	5984.50	182.86	110.82	12.83	14.25
8	АӨСТөв	0	0.00	2808.50	170.89	103.57	10.34	16.52
9	ХӨАКЭ	0	0.00	6540.00	204.57	123.98	9.38	21.80
10	СКЭ	4	11.43	1085.50	160.03	96.99	29.49	5.43
11	Хавдар суд.төв	1	5.26	3743.50	177.73	107.71	9.02	19.70
12	УАШУТҮК	0	0.00	1088.00	99.13	60.08	9.57	10.36
<b>ЭМЯ-ны харъяа эмнэлгүүдийн дүн</b>		<b>142</b>	<b>20.91</b>	<b>65192.00</b>	<b>167.70</b>	<b>101.64</b>	<b>9.21</b>	<b>18.20</b>
1	Клиникийн IV НЭ	6	20.69	4846.50	148.00	89.70	8.49	17.43
2	ТТАХНЭ	1	50.00	1093.50	52.63	31.90	9.43	5.58
3	ТЗНЭ	0	0.00	4254.50	173.15	104.94	8.55	20.26
4	ЦХБНЭ	0	0.00	525.50	136.65	82.82	10.40	13.14
5	ХБНЭ	0	0.00	1310.00	79.14	47.97	10.57	7.49
<b>ЭМЯ-ны харъяа бусад эмнэлгүүдийн дүн</b>		<b>7</b>	<b>17.95</b>	<b>12030.00</b>	<b>119.18</b>	<b>72.23</b>	<b>8.91</b>	<b>13.38</b>
1	ХУ-ЭМН	2	22.22	1894.50	179.69	108.90	7.40	24.29
2	СХ-ЭМН	6	16.67	4662.00	197.86	119.91	7.98	24.80
3	Ч-ЭМН	13	32.50	4646.00	165.97	100.59	8.11	20.47
4	БГ-ЭМН	0	0.00	1381.50	177.23	107.41	7.70	23.03
5	БН-ЭМН	4	36.36	3511.50	174.58	105.80	8.20	21.28
6	НА-ЭМН	6	66.67	3647.50	178.99	108.48	8.10	22.11
7	СБДНЭ	6	16.67	7646.50	191.10	115.82	7.12	26.83
8	СХДНЭ	1	33.33	4177.00	162.72	98.62	6.43	25.32
9	ХУДНЭ	4	36.36	3704.00	173.16	104.95	7.71	22.45
10	Амаржих газар-1	7	25.93	10033.50	158.28	95.93	3.79	41.81
11	Амаржих газар-2	1	10.00	4270.00	225.32	136.56	3.96	56.93
12	Амаржих газар-3	2	33.33	3164.50	229.29	138.96	3.26	70.32
13	Энэрэл	8	28.57	1174.50	141.51	85.76	10.24	13.82
14	Наркологи	0	0.00	1137.50	182.32	110.50	8.01	22.75
15	УАУЭСТөв	0	0.00	1388.50	198.80	120.48	10.02	19.84
16	СЗҮТ	0	0.00	294.50	183.00	110.91	9.32	19.63
17	Жаргалант	0	0.00	298.50	137.67	83.43	6.92	19.90
18	Гачуурт	0	0.00	288.00	138.82	84.14	8.19	16.94
19	Туул	0	0.00	346.50	168.27	101.98	7.28	23.10
20	Багахангай	0	0.00	251.00	102.93	62.38	6.15	16.73
21	Хонхор	0	0.00	305.50	178.67	108.28	7.02	25.46
<b>НЭМГазрын харъяа эмнэлгүүдийн дүн</b>		<b>60</b>	<b>26.20</b>	<b>58223.00</b>	<b>177.23</b>	<b>107.41</b>	<b>6.55</b>	<b>27.06</b>
22	БЗДНЭ	26	41.27	7437.00	184.45	111.79	7.69	23.99
23	СЗКНЭ	0	0.00	2818.00	171.32	103.83	9.00	19.04
24	Хувийн эмнэлэгүүд	2	33.33	19852.50	123.51	74.85	7.37	16.77
<b>БҮГД</b>		<b>237</b>	<b>23.33</b>	<b>165552.50</b>	<b>159.27</b>	<b>96.53</b>	<b>7.96</b>	<b>20.01</b>

Эхний 6 сараар ор бүхий эмнэлэгт нийт 165552.5 хүн хэвтэн эмчлэгдэн 1317832 ор хоног ашигласан бөгөөд ор ашиглалтын хувь 96.53, дундаж ор хоног 7.96 орны эргэлт 20,01 байна. Нийслэлийн эрүүл мэндийн газрын харьяа ор бүхий эмнэлгүүдэд 58223 хүн хэвтэн эмчлэгдэн, 381392 ор хоног ашигласан бөгөөд ор ашиглалтын хувь 107,41, дундаж ор хоног 6,55 орны эргэлт 27,06 байна.

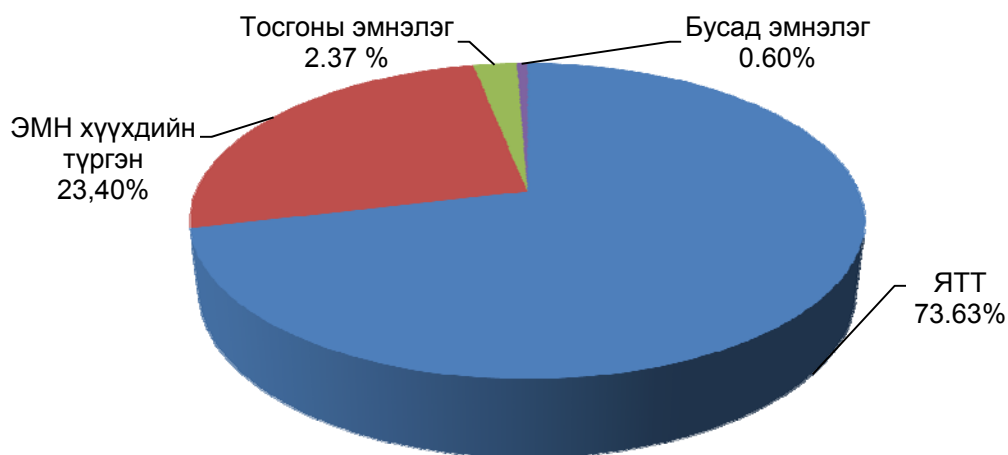
Эмнэлгийн нас баралтын 1016 тохиолдол бүртгэгдсэний 22,53 хувь нь НЭМГ-ын харьяа ор бүхий эмнэлэгт, 10,63 хувь нь НЭМГ-т мэдээ өгдөг бусад болон хувийн эмнэлэгт, 66,84 хувь ЭМЯ-ны харьяа эмнэлгүүдэд бүртгэгдсэн байна.

НЭМГ-ын харьяа ор бүхий эмнэлэг болон мэдээ өгдөг бүх эмнэлгүүдэд нийт 337 нас баралт бүртгэгдсэний 95 нь буюу 28.18 хувь нь хоног болоогүй нас баралт, үүнээс 8-24 цагийн дотор 52 буюу 54,73 хувийг эзэлж байна.

Хоног болоогүй нас баралтын 237 тохиолдлын 59,91 хувь нь ЭМЯ-ны харьяа ор бүхий эмнэлгүүдэд, 25,31 хувь нь НЭМГ-ын харьяа ор бүхий эмнэлэгт, 2,95 хувь нь НЭМГ-т мэдээ өгдөг бусад эмнэлэгт, хувийн эмнэлгүүдэд 11,81 хувь нь бүртгэгдсэн байна.

### Яаралтай түргэн тусламжийн үйлчилгээ

2012 оны эхний 6 сарын байдлаар 136316 дуудлага хүлээн авч үйлчилсэн ба 1893 буюу 1,38 хувь нь алсын дуудлага эзэлж байна.



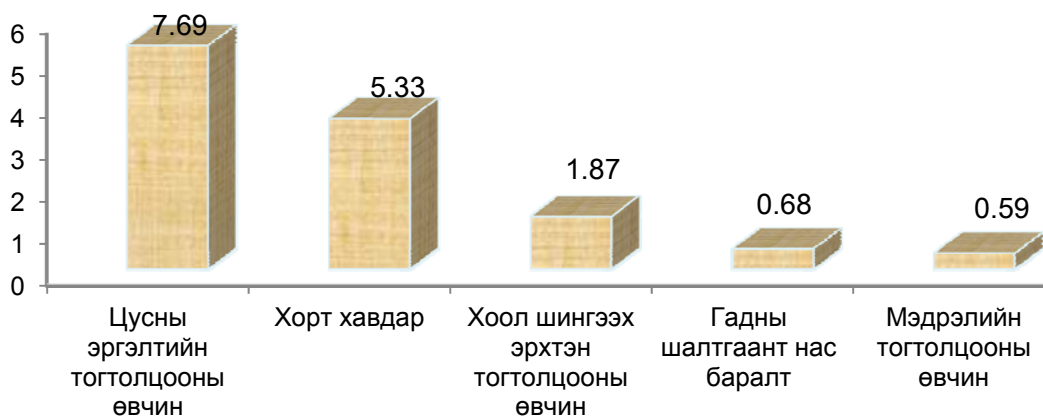
### Нас баралт

2012 оны эхний 6 сарын байдлаар Улаанбаатар хотод нийт нас баралтын 3872 тохиолдол бүртгэгдсэн ба өнгөрсөн оны мөн үеэс 22 тохиолдлоор буюу 0.39 хувиар буурсан байна. Нийт нас баралтын 52,73 хувь нь НЭМГ-ын харьяа улсын, 1.78 хувь нь хувийн эмнэлэгт, 1.52 хувь нь НЭМГ-т мэдээ өгдөг бусад эмнэлэгт, 43.97 нь ЭМЯ-ны харьяа улсын эмнэлгүүдэд бүртгэгдсэн байна.

НЭМГ-ын харьяа улс, хувийн хэвшил болон бусад эмнэлэгт эхний 6 сарын байдлаар нас баралтын 2170 тохиолдол бүртгэгдсэн байна. НЭМГ-ын харьяа улс болон хувийн эмнэлгийн нас баралтын 55.18 хувь нь эрэгтэй, 44.84 хувьд нь эмэгтэйчүүд эзэлж байна. Нас баралтын дотор 5 хүртэлх насны хүүхдийн эндэгдэл 3.59 хувийг, эхийн эндэгдэл 0.04 хувийг, 29 хувийг хорт хавдрын нас баралт, 2.44 хувийг сүрьеэгийн нас баралт, 3.73 хувийг гадны шалтгаант нас баралт тус тус эзэлж байна.

2012 оны эхний 6 сараар НЭМГ-ын харьяа улсын болон хувийн хэвшлийн эмнэлгүүдийн нас баралтын тэргүүлэх 5 шалтгаан:

### Нас баралтын тэргүүлэх 5 шалтгаан 10000 хүн амд



Цусны эргэлтийн тогтолцооны өвчний дотор тархины цус харвалт 30.62 хувийг буюу 10000 хүн амд 2.35, зүрх судасны өвчин 41.05 хувийг 10000 хүн амд 3.15, цусны даралт ихсэх өвчин 0,86 хувиар зонхилж байна.

Хорт хавдрын дотор элэгний хавдар 43.8 хувийг, ходоодны хавдар 16.3 хувийг, уушгины өмөн 9.35 хувийг, улаан хоолой өмөн 13,8 хувийг тус тус эзэлж байна.

Хоол шингээх эрхтэн тогтолцооны өвчний дотор 81.5 хувийг элэгний хатуурал тэргүүлж байна.

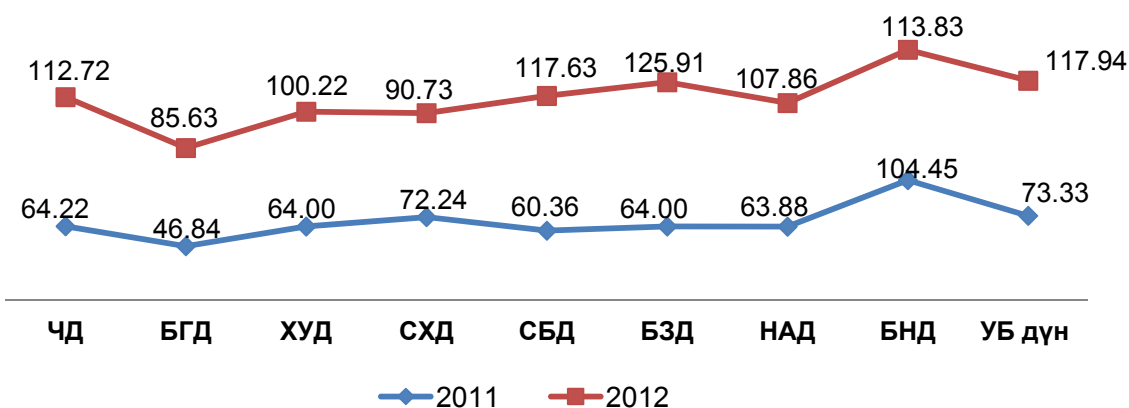
Гадны шалтгаант нас баралтын дотор архины зүйлийн осолт хордлого 37.03 хувийг эзэлж байна.

Нас баралтын хэлбэрээр нь харахад: Өвчнөөр 96.2%, амиа хорлосон 0.41%, бусдад хорлогдсон 0.18%, үйлдвэрийн осол 0.05%, зам тээврийн осол 0.60%, бусад осол 2.49% байна.

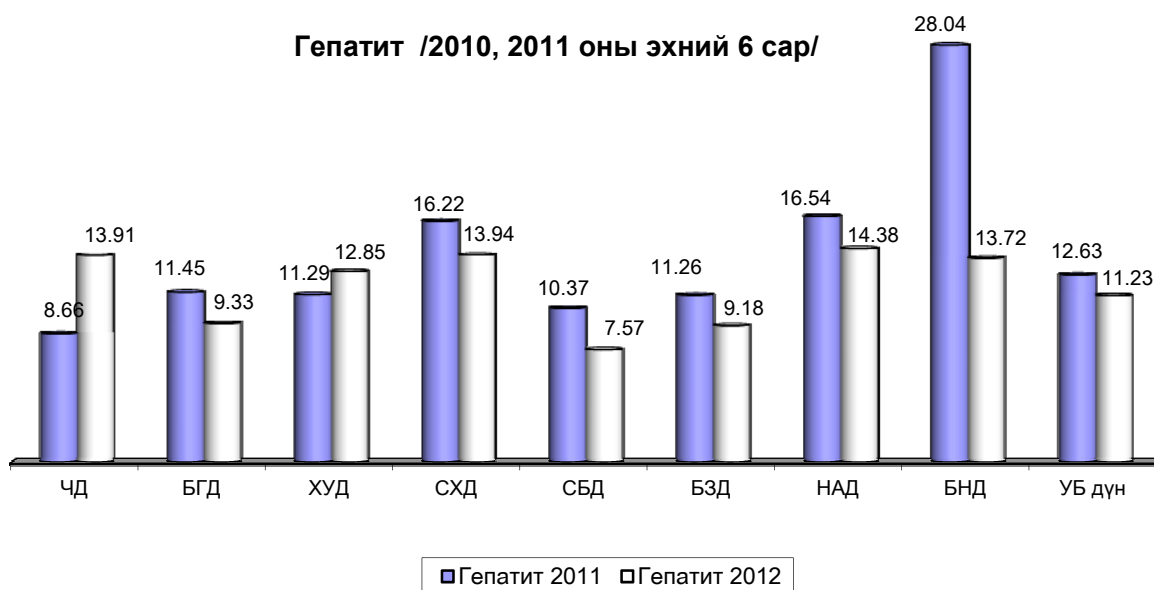
### Халдварт өвчин

Халдварт өвчин нийт 14225 тохиолдол бүртгэгдсэн нь 10000 хүн амд харьцуулахад 120,3 байгаа нь өмнөх оны мөн үеэс 5630 тохиолдлоор буюу 10000 хүн амд 44.6 болж 65,5 хувиар нэмэгдсэн байна.

### Халдварт өвчин дүүргүүдээр харьцуулахад / эхний 6 сараар /



2012 оны эхний 6 сараар нийт цочмог халдварт өвчний дотор гахай хавдар, улаанууд өмнөх оны мөн үеэс өссөн үзүүлэлттэй байна. Цочмог халдварт өвчний дотор гепатит 15,4 хувийг эзэлж байгаа ба өмнөх оны мөн үеэс 120 тохиолдлоор буюу 7,6 хувиар буурсан байна.



Цочмог халдварт өвчний дотор гахай хавдар 61.92 хувийг эзэлж байгаа ба өмнөх оны мөн үеэс 5798 тохиолдлоор буюу 10000 хүн амд 46,51-иар нэмэгдсэн нь байна.



**Эрүүл мэндийн үзүүлэлт 2012 оны эхний 6 сараар**

	БАЙГУУЛЛАГЫН НЭР	Нийт хүн ам	Төрсөн эх	Амьд төрсөн нярай	Нийт нас баралт	0-1 хүртэлх насны хүүхдийн эндэгдэл		1-5 хүртэлх насны хvvхдийн эндэгдэл	
						Бодит тоо	Амьд 1000 хүүхдэд	Бодит тоо	Амьд 1000 хүүхдэд
1	БГДНЭМТ	188607.5	2332	2347	408	14	5.97	3	1.28
2	БЗДНЭМТ	274643	3233	3240	711	30	9.26	11	3.40
3	СХДНЭМТ	254702	3392	3415	823	37	10.83	10	2.93
4	СБДНЭМТ	137375.5	1670	1686	343	16	9.49	3	1.78
5	ХУДНЭМТ	115949	1614	1631	320	20	12.26	2	1.23
6	ЧДНЭМТ	150277.5	2089	2098	492	24	11.44	7	3.34
7	НадНЭТ	31985.5	449	447	127	9	20.13	1	2.24
8	БНДНЭТ	26970	386	388	72	6	15.46	2	5.15
9	Багахангай	3687	44	45	5	0	0.00	0	0.00
10	<b>Дүүргүүдийн дүн</b>	<b>1184197</b>	<b>15209</b>	<b>15297</b>	<b>3301</b>	<b>156</b>	<b>10.20</b>	<b>39</b>	<b>2.55</b>
11	Энэрэл /халамж.эм/		0	0	5	0		0	
12	Бусад эмнэлгүүд		0	0	0	0		0	
13	Нийслэлийн ЭМГ- ын харьяа хувийн эмнэлэг		0	0	0	0		0	
14	<b>Нийслэлийн ЭМГ-ын харьяа эмнэлгүүдийн дүн</b>	<b>1184197</b>	<b>15209</b>	<b>15297</b>	<b>3306</b>	<b>156</b>	<b>10.20</b>	<b>39</b>	<b>2.55</b>
15	БЗХӨ, ДОХ төв		0	0	0	0		0	
16	Хаяг, тодорхойгүй		0	0	140	5		0	
17	<b>Улаанбаатарын дүн</b>	<b>1184197</b>	<b>15209</b>	<b>15297</b>	<b>3446</b>	<b>161</b>	<b>10.52</b>	<b>39</b>	<b>2.55</b>
18	Аймгуудын дүн		2406	2425	426	68	28.04	14	5.77
19	<b>ЕРӨНХИЙ ДҮН</b>	<b>1184197</b>	<b>17615</b>	<b>17722</b>	<b>3872</b>	<b>229</b>	<b>12.92</b>	<b>53</b>	<b>2.99</b>

**Эрүүл мэндийн үзүүлэлт 2012 оны эхний 6 сараар**

	БАЙГУУЛЛАГЫН НЭР	Эхийн эндэгдэл		Амьгүй төрөлт		Гэрийн төрөлт		Хяналтгүй төрөлт	
		Бодит тоо	төрсөн 1000 эхэд	Бодит тоо	1000 төрөлтөнд	Бодит тоо	Хувь	Бодит тоо	Хувь
1	БГДНЭМТ	0	0.00	7	3.00	5	0.09	4	0.17
2	БЗДНЭМТ	3	0.93	26	8.04	11	0.34	16	0.49
3	СХДНЭМТ	2	0.59	19	5.60	6	0.18	12	0.35
4	СБДНЭМТ	0	0.00	5	2.99	4	0.24	10	0.60
5	ХУДНЭМТ	0	0.00	8	4.96	6	0.37	7	0.43
6	ЧДНЭМТ	0	0.00	12	5.74	7	0.34	9	0.43
7	НадНЭТ	0	0.00	5	11.14	1	0.22	2	0.45
8	БНДНЭТ	0	0.00	2	5.18	1	0.26	1	0.26
9	Багахангай	0	0.00	0	0.00	0	0.00	0	0.00
10	<b>Дүүргүүдийн дүн</b>	<b>5</b>	<b>0.33</b>	<b>84</b>	<b>5.52</b>	<b>41</b>	<b>0.25</b>	<b>61</b>	<b>0.40</b>
11	Энэрэл /халамж.эм/	0		0		0		0	
12	Бусад эмнэлгүүд	0		0		0		0	
13	Нийслэлийн ЭМГ-ын харьяа хувийн эмнэлэг	0		0		0		0	
14	<b>Нийслэлийн ЭМГ-ын харьяа эмнэлгүүдийн дүн</b>	<b>5</b>	<b>0.33</b>	<b>84</b>	<b>5.52</b>	<b>41</b>	<b>0.25</b>	<b>61</b>	<b>0.40</b>
15	БЗХӨ, ДОХ төв	0		0		0		0	
16	Хаяг, тодорхойгүй	0		0		0		0	
17	<b>Улаанбаатарын дүн</b>	<b>5</b>	<b>0.33</b>	<b>84</b>	<b>5.52</b>	<b>41</b>	<b>0.25</b>	<b>61</b>	<b>0.40</b>
18	Аймгуудын дүн	2	0.83	25	10.39	24	0.75	38	1.58
19	<b>ЕРӨНХИЙ ДҮН</b>	<b>7</b>	<b>0.40</b>	<b>109</b>	<b>6.19</b>	<b>65</b>	<b>0.32</b>	<b>99</b>	<b>0.56</b>



**Эрүүл мэндийн үзүүлэлт 2012 оны эхний 6 сараар**

	БАЙГУУЛЛАГЫН НЭР	Халдварт өвчин		Гепатит		Цусан суулга		Сальмонеллэз	
		Бодит тоо	10000 хүн амд	Бодит тоо	10000 хүн амд	Бодит тоо	10000 хүн амд	Бодит тоо	10000 хүн амд
1	БГДНЭМТ	1615	85.63	176	9.33	61	3.23	2	0.11
2	БЗДНЭМТ	3458	125.91	252	9.18	124	4.51	11	0.40
3	СХДНЭМТ	2311	90.73	355	13.94	126	4.95	2	0.08
4	СБДНЭМТ	1616	117.63	104	7.57	53	3.86	0	0.00
5	ХУДНЭМТ	1162	100.22	149	12.85	48	4.14	2	0.17
6	ЧДНЭМТ	1694	112.72	209	13.91	81	5.39	2	0.13
7	НадНЭТ	345	107.86	46	14.38	9	2.81	0	0.00
8	БНДНЭТ	307	113.83	37	13.72	15	5.56	1	0.37
9	Багахангай	6	16.27	2	5.42	2	5.42	0	0.00
10	<b>Дүүргүүдийн дүн</b>	<b>12514</b>	<b>105.67</b>	<b>1330</b>	<b>11.23</b>	<b>519</b>	<b>4.38</b>	<b>20</b>	<b>0.17</b>
11	Энэрэл /халамж.эм/	19		0		0		0	
12	Бусад эмнэлгүүд	74		0		0		0	
13	Нийслэлийн ЭМГ-ын харьяа хувийн эмнэлэг	544		0		0		0	
14	<b>Нийслэлийн ЭМГ-ын харьяа эмнэлгүүдийн дүн</b>	<b>13151</b>	<b>111.05</b>	<b>1330</b>	<b>11.23</b>	<b>519</b>	<b>4.38</b>	<b>20</b>	<b>0.17</b>
15	БЗХӨ, ДОХ төв	816		0		0		0	
16	Хаяг, тодорхойгүй	0		0		0		0	
17	<b>Улаанбаатарын дүн</b>	<b>13967</b>	<b>117.94</b>	<b>1330</b>	<b>11.23</b>	<b>519</b>	<b>4.38</b>	<b>20</b>	<b>0.17</b>
18	Аймгуудын дүн	288		120		35		2	
19	<b>ЕРӨНХИЙ ДҮН</b>	<b>14255</b>	<b>120.38</b>	<b>1450</b>	<b>12.24</b>	<b>554</b>	<b>4.68</b>	<b>22</b>	<b>0.19</b>

**Эрүүл мэндийн үзүүлэлт 2012 оны эхний 6 сараар**

	БАЙГУУЛЛАГЫН НЭР	Хүнснээс гаралтай бактерт хордлого		Менингит		Салхин цэцэг		Гахай хавдар	
		Бодит тоо	10000 хүн амд	Бодит тоо	10000 хүн амд	Бодит тоо	10000 хүн амд	Бодит тоо	10000 хүн амд
1	БГДНЭМТ	8	0.42	1	0.05	155	8.22	839	44.48
2	БЗДНЭМТ	16	0.58	1	0.04	323	11.76	1762	64.16
3	СХДНЭМТ	11	0.43	2	0.08	169	6.64	725	28.46
4	СБДНЭМТ	7	0.51	2	0.15	133	9.68	945	68.79
5	ХУДНЭМТ	3	0.26	0	0.00	80	6.90	580	50.02
6	ЧДНЭМТ	2	0.13	3	0.20	104	6.92	778	51.77
7	НадНЭТ	0	0.00	0	0.00	3	0.94	33	10.32
8	БНДНЭТ	0	0.00	0	0.00	11	4.08	53	19.65
9	Багахангай	0	0.00	0	0.00	1	2.71	0	0.00
10	<b>Дүүргүүдийн дүн</b>	<b>47</b>	<b>0.40</b>	<b>9</b>	<b>0.08</b>	<b>979</b>	<b>8.27</b>	<b>5715</b>	<b>48.26</b>
11	Энэрэл /халамж.эм/	0		0		0		0	
12	Бусад эмнэлгүүд	0		0		0		0	
13	Нийслэлийн ЭМГ-ын харьяа хувийн эмнэлэг	0		0		0		0	
14	<b>Нийслэлийн ЭМГ-ын харьяа эмнэлгүүдийн дүн</b>	<b>47</b>	<b>0.40</b>	<b>9</b>	<b>0.08</b>	<b>979</b>	<b>8.27</b>	<b>5715</b>	<b>48.26</b>
15	БЗХӨ, ДОХ төв	0		0		0		0	
16	Хаяг, тодорхойгүй	0		0		0		0	
17	<b>Улаанбаатарын дүн</b>	<b>47</b>	<b>0.40</b>	<b>9</b>	<b>0.08</b>	<b>979</b>	<b>8.27</b>	<b>5715</b>	<b>48.26</b>
18	Аймгуудын дүн	1		0		28		83	
19	<b>ЕРӨНХИЙ ДҮН</b>	<b>48</b>	<b>0.41</b>	<b>9</b>	<b>0.08</b>	<b>1007</b>	<b>8.50</b>	<b>5798</b>	<b>48.96</b>

**Эрүүл мэндийн үзүүлэлт 2012 оны эхний 6 сараар**

	БАЙГУУЛЛАГЫН НЭР	Улаан эсэргэнэ		Нярайн халдвар		Ёлом		Улаанууд	
		Бодит тоо	10000 хүн амд	Бодит тоо	10000 хүн амд	Бодит тоо	10000 хүн амд	Бодит тоо	10000 хүн амд
1	БГДНЭМТ	8	0.42	0	0.00	7	0.37	22	1.17
2	БЗДНЭМТ	10	0.36	0	0.00	12	0.44	48	1.75
3	СХДНЭМТ	3	0.12	0	0.00	8	0.31	22	0.86
4	СБДНЭМТ	0	0.00	3	0.22	8	0.58	31	2.26
5	ХУДНЭМТ	6	0.52	2	0.17	4	0.34	18	1.55
6	ЧДНЭМТ	5	0.33	0	0.00	9	0.60	14	0.93
7	НадНЭТ	0	0.00	0	0.00	0	0.00	0	0.00
8	БНДНЭТ	0	0.00	0	0.00	1	0.37	0	0.00
9	Багахангай	0	0.00	0	0.00	0	0.00	0	0.00
10	<b>Дүүргүүдийн дүн</b>	<b>32</b>	<b>0.27</b>	<b>5</b>	<b>0.04</b>	<b>49</b>	<b>0.41</b>	<b>155</b>	<b>1.31</b>
11	Энэрэл /халамж.эм/	0		0		0		0	
12	Бусад эмнэлгүүд	0		0		0		0	
13	Нийслэлийн ЭМГ-ын харьяа хувийн эмнэлэг	0		0		0		0	
14	<b>Нийслэлийн ЭМГ-ын харьяа эмнэлгүүдийн дүн</b>	<b>32</b>	<b>0.27</b>	<b>5</b>	<b>0.04</b>	<b>49</b>	<b>0.41</b>	<b>155</b>	<b>1.31</b>
15	БЗХӨ, ДОХ төв	0		0		0		0	
16	Хаяг, тодорхойгүй	0		0		0		0	
17	<b>Улаанбаатарын дүн</b>	<b>32</b>	<b>0.27</b>	<b>5</b>	<b>0.04</b>	<b>49</b>	<b>0.41</b>	<b>155</b>	<b>1.31</b>
18	Аймгуудын дүн	1		0		7		2	
19	<b>ЕРӨНХИЙ ДҮН</b>	<b>33</b>	<b>0.28</b>	<b>5</b>	<b>0.04</b>	<b>56</b>	<b>0.47</b>	<b>157</b>	<b>1.33</b>

**Эрүүл мэндийн үзүүлэлт 2012 оны эхний 6 сараар**

	БАЙГУУЛЛАГЫН НЭР	Бруцеллёз		ГХАӨ		Хачигт энцефалит		Хачигт рикеттикоз	
		Бодит тоо	10000 хүн амд	Бодит тоо	10000 хүн амд	Бодит тоо	10000 хүн амд	Бодит тоо	10000 хүн амд
1	БГДНЭМТ	0	0.00	26	1.38	0	0.00	1	0.05
2	БЗДНЭМТ	9	0.33	70	2.55	0	0.00	0	0.00
3	СХДНЭМТ	2	0.08	16	0.63	0	0.00	0	0.00
4	СБДНЭМТ	6	0.44	21	1.53	0	0.00	0	0.00
5	ХУДНЭМТ	3	0.26	25	2.16	0	0.00	0	0.00
6	ЧДНЭМТ	1	0.07	29	1.93	0	0.00	0	0.00
7	НадНЭТ	1	0.31	1	0.31	0	0.00	0	0.00
8	БНДНЭТ	2	0.74	2	0.74	0	0.00	0	0.00
9	Багахангай	0	0.00	0	0.00	0	0.00	0	0.00
10	<b>Дүүргүүдийн дүн</b>	<b>22</b>	<b>0.19</b>	<b>190</b>	<b>1.60</b>	<b>0</b>	<b>0.00</b>	<b>1</b>	<b>0.01</b>
11	Энэрэл /халамж.эм/	0		0		0		0	
12	Бусад эмнэлгүүд	0		0		0		0	
13	Нийслэлийн ЭМГ-ын харьяа хувийн эмнэлэг	0		0		0		0	
14	<b>Нийслэлийн ЭМГ-ын харьяа эмнэлгүүдийн дүн</b>	<b>22</b>	<b>0.19</b>	<b>190</b>	<b>1.60</b>	<b>0</b>	<b>0.00</b>	<b>1</b>	<b>0.01</b>
15	БЗХӨ, ДОХ төв	0		0		0		0	
16	Хаяг, тодорхойгүй	0		0		0		0	
17	<b>Улаанбаатарын дүн</b>	<b>22</b>	<b>0.19</b>	<b>190</b>	<b>1.60</b>	<b>0</b>	<b>0.00</b>	<b>1</b>	<b>0.01</b>
18	Аймгуудын дүн	0		5		2		1	
19	<b>ЕРӨНХИЙ ДҮН</b>	<b>22</b>	<b>0.19</b>	<b>195</b>	<b>1.65</b>	<b>2</b>	<b>0.02</b>	<b>2</b>	<b>0.02</b>

**Эрүүл мэндийн үзүүлэлт 2012 оны эхний 6 сараар**

	БАЙГУУЛЛАГЫН НЭР	Спирохетээр үүсгэгдсэн халдвар		Боом		ТЭМБҮҮ		ЗАГ ХҮЙТЭН	
		Бодит тоо	10000 хүн амд	Бодит тоо	10000 хүн амд	Бодит тоо	10000 хүн амд	Бодит тоо	10000 хүн амд
1	БГДНЭМТ	0	0.00	0	0.00	82	4.35	35	1.86
2	БЗДНЭМТ	1	0.04	0	0.00	218	7.94	99	3.60
3	СХДНЭМТ	0	0.00	0	0.00	344	13.51	97	3.81
4	СБДНЭМТ	1	0.07	0	0.00	99	7.21	26	1.89
5	ХУДНЭМТ	0	0.00	0	0.00	75	6.47	24	2.07
6	ЧДНЭМТ	0	0.00	0	0.00	179	11.91	56	3.73
7	НадНЭТ	0	0.00	0	0.00	24	7.50	7	2.19
8	БНДНЭТ	0	0.00	0	0.00	31	11.49	55	20.39
9	Багахангай	0	0.00	0	0.00	0	0.00	0	0.00
10	<b>Дүүргүүдийн дүн</b>	<b>2</b>	<b>0.02</b>	<b>0</b>	<b>0.00</b>	<b>1052</b>	<b>8.88</b>	<b>399</b>	<b>3.37</b>
11	Энэрэл /халамж.эм/	0		0		0		0	
12	Бусад эмнэлгүүд	0		0		26		14	
13	Нийслэлийн ЭМГ-ын харьяа хувийн эмнэлэг	0		0		68		280	
14	<b>Нийслэлийн ЭМГ-ын харьяа эмнэлгүүдийн дүн</b>	<b>2</b>	<b>0.02</b>	<b>0</b>	<b>0.00</b>	<b>1146</b>	<b>9.68</b>	<b>693</b>	<b>5.85</b>
15	БЗХӨ, ДОХ төв	0		0		123		323	
16	Хаяг, тодорхойгүй	0		0		0		0	
17	<b>Улаанбаатарын дүн</b>	<b>2</b>	<b>0.02</b>	<b>0</b>	<b>0.00</b>	<b>1269</b>	<b>10.72</b>	<b>1016</b>	<b>8.58</b>
18	Аймгуудын дүн	1		0		0		0	
19	<b>ЕРӨНХИЙ ДҮН</b>	<b>3</b>	<b>0.03</b>	<b>0</b>	<b>0.00</b>	<b>1269</b>	<b>10.72</b>	<b>1016</b>	<b>8.58</b>

**Эрүүл мэндийн үзүүлэлт 2012 оны эхний 6 сараар**

	БАЙГУУЛЛАГЫН НЭР	Шинэ илэрсэн сүрьеэ		МӨӨГӨНЦӨР		ТРИХОМОНИАЗ		ДОХ	
		Бодит тоо	10000 хүн амд	Бодит тоо	10000 хүн амд	Бодит тоо	10000 хүн амд	Бодит тоо	10000 хүн амд
1	БГДНЭМТ	160	8.48	6	0.32	26	1.38	0	0.00
2	БЗДНЭМТ	318	11.58	4	0.15	180	6.55	0	0.00
3	СХДНЭМТ	312	12.25	2	0.08	115	4.52	0	0.00
4	СБДНЭМТ	153	11.14	0	0.00	24	1.75	0	0.00
5	ХУДНЭМТ	109	9.40	10	0.86	24	2.07	0	0.00
6	ЧДНЭМТ	165	10.98	0	0.00	57	3.79	0	0.00
7	НадНЭТ	32	10.00	156	48.77	33	10.32	0	0.00
8	БНДНЭТ	19	7.04	40	14.83	42	15.57	0	0.00
9	Багахангай	1	2.71	0	0.00	0	0.00	0	0.00
10	<b>Дүүргүүдийн дүн</b>	<b>1269</b>	<b>10.72</b>	<b>218</b>	<b>1.84</b>	<b>501</b>	<b>4.23</b>	<b>0</b>	<b>0.00</b>
11	Энэрэл /халамж.эм/	19		0		0		0	
12	Бусад эмнэлгүүд	18		4		12		0	
13	Нийслэлийн ЭМГ-ын харьяа хувийн эмнэлэг	0		41		155		0	
14	<b>Нийслэлийн ЭМГ- ын харьяа эмнэлгүүдийн дүн</b>	<b>1306</b>	<b>11.03</b>	<b>263</b>	<b>2.22</b>	<b>668</b>	<b>5.64</b>	<b>0</b>	<b>0.00</b>
15	БЗХӨ, ДОХ төв	0		0		108		10	0.04
16	Хаяг, тодорхойгүй	0		0		0		0	
17	<b>Улаанбаатарын дүн</b>	<b>1306</b>	<b>11.03</b>	<b>263</b>	<b>2.22</b>	<b>1028</b>	<b>8.68</b>	<b>10</b>	<b>0.08</b>
18	Аймгуудын дүн	0		0		0		0	
19	<b>ЕРӨНХИЙ ДҮН</b>	<b>1306</b>	<b>11.03</b>	<b>263</b>	<b>2.22</b>	<b>1028</b>	<b>8.68</b>	<b>10</b>	<b>0.08</b>

## **НЭМГ-ын харъяа хувийн хэвшлийн**

### **эмнэлгүүдийн үзүүлэлт**

2012 оны эхний 6 сарын байдлаар ор бүхий хувийн эмнэлэгт 242 эх амаржиж, 244 хүүхэд амьд төрсөн байна./Хатагтай, Таны төлөө бид эмнэлэгт/ Хувийн үүдэн эмнэлэгээр 382792 үзлэг хийгдэж үүнээс урдчилан сэргийлэх үзлэг 0.40%, өвчний учир амбулаториор 99.50%, идэвхтэй хяналтаар 0.05%, гэрийн дуудлагаар 0.04% үзсэн байна. Жирэмсний хяналтанд 32 хүн хамрагдсаны 65.6 % нь эхний 3 сартайд, 25 % нь 4-6 сартайд, 9,37% нь 7- оос дээш сартайд хяналтанд хамрагдсан байна.

30053 хүн эмчлэгдэн гарч 228772 ор хоног ашигласан ба орны фонд ашиглалтын хувь 89.5, дундаж ор хоног 7,61, орны эргэлт 16.2 байна.

Эмнэлгийн нас баралтын 69 тохиолдол бүртгэгдсэн ба үүнээс 28 тохиолдол буюу 40.57 хувь нь хоног болоогүй, 14 тохиолдол буюу 50 хувь нь 8-24 цагийн дотор эндсэн байна. Нийт нас баралтын 91.3 хувь нь БЗНЭ-т, Мон-мэст-7.7 хувь, Номун эмнэлэгт 1.0 хувь тус тус бүртгэгдсэн байна. 1 хүртэлх насны хүүхдийн эндэгдлийн 2 тохиолдол БЗНЭ-т бүртгэгдсэн байна.

**2012 оны хувийн эмнэлгүүдийн орны үзүүлэлт**

№	Эмнэлгийн нэр	Ор	Хэвтсэн	Гарсан	Ор хоног	Нас баралт	До	Эмчлэгдсэн евчтөн	Дундаж ор хоног	Орны эргэлт	ОФА	ОФА %	Эмнэлгийн нас баралтын хувь	До хувь
1	Ануухай	10	0	0	0	0	0	0		0	0	0		
2	Амин-Эрдэнэ	30	123	121	719	0	0	122	5.89	4.07	23.967	17.43	0	
3	Авецина	43	491	499	4395	0	0	495	8.88	11.5	102.21	74.33	0	
4	АВМА	10	169	166	1492	0	0	167.5	8.91	16.8	149.2	108.5	0	
5	АСЭ	10	220	220	1127	0	0	220	5.12	22	112.7	81.96	0	
6	Аюурвэд	20	78	70	669	0		74	9.04	3.7	33.45	24.33	0	
7	Баянгол	50	948	956	6678	0	0	952	7.01	19	133.56	97.13	0	
8	Буянт оношилгоо	25	434	425	3397	0	0	429.5	7.91	17.2	135.88	98.82	0	
9	Бурам номиун	15	305	291	1492	0	0	298	5.01	19.9	99.467	72.34	0	
10	Буянт-Ээж	15	295	280	2496	0	0	287.5	8.68	19.2	166.4	121	0	
11	Бүсгүй	10	276	266	2171	0	0	271	8.01	27.1	217.1	157.9	0	
12	БЗДНЭ	310	7426	7385	57181	63	26	7437	7.69	24	184.45	134.1	0.847	41.3
13	Бумаа санаа	15	0	0	0	0	0	0		0	0	0		
14	Бум- Энэрэл	30	110	103	773	0	0	106.5	7.26	3.55	25.767	18.74		
15	Гэгээмед	10	0	0	0	0	0	0		0	0	0		
16	Гэрэлдагуулагч	6	21	21	144	0	0	21	6.86	3.5	24	17.45	0	
17	далд-Увидас	10	287	278	2327	0	0	282.5	8.24	28.3	232.7	169.2	0	
18	дангал	10	220	223	1661	0	0	221.5	7.5	22.2	166.1	120.8	0	
19	дархан-Оточ	40	260	253	2226	0	0	256.5	8.68	6.41	55.65	40.47	0	
20	Далд засал	20	489	459	3956	0	0	474	8.35	23.7	197.8	143.9	0	
21	делфин-Эйч	15	61	61	546	0	0	61	8.95	4.07	36.4	26.47	0	
22	Жинст 10 ор	25	476	471	4256	0	0	473.5	8.99	18.9	170.24	123.8	0	
23	Замбага трейд	10	215	213	1867	0	0	214	8.72	21.4	186.7	135.8	0	
24	Зүтгэл найдвар	10	126	125	636	0	0	125.5	5.07	12.6	63.6	46.25	0	
25	Зуун наст	20	466	460	3427	0	0	463	7.4	23.2	171.35	124.6	0	
26	Идэрмэг	10	95	98	927	0	0	96.5	9.61	9.65	92.7	67.42	0	
27	Ивэн	13	278	279	1669	0	0	278.5	5.99	21.4	128.38	93.37	0	
28	Их зайсан	30	160	155	1159	0		157.5	7.36	5.25	38.633	28.1	0	
29	Корсан	10	208	204	1377	0	0	206	6.68	20.6	137.7	100.1	0	
30	Ливерген	15	262	263	2188	0	0	262.5	8.34	17.5	145.87	106.1	0	
31	Мөнгөн чагнуур	13	287	280	2121	0	0	283.5	7.48	21.8	163.15	118.7	0	
32	Манал-Оточ	15	134	121	1173	0	0	127.5	9.2	8.5	78.2	56.87	0	
33	Мангут	18	755	738	5928	0	0	746.5	7.94	41.5	329.33	239.5	0	
34	Мишээлбурам	30	134	99	1810	0	0	116.5	15.5	3.88	60.333	43.88	0	
35	Мон-Мэс	18	604	585	3547	5	2	597	5.94	33.2	197.06	143.3	0.838	40
36	Мөнх-Оньч	15	332	325	2423	0	0	328.5	7.38	21.9	161.53	117.5	0	
37	Мөнхийн ус	15	151	169	1394	0	0	160	8.71	10.7	92.933	67.59	0	
38	Натул	11	133	128	0	0	0	130.5	0	11.9	0	0	0	
39	Номун	105	1562	1535	9605	1	0	1549	6.2	14.8	91.476	66.53	0.065	0

**2012 оны хувийн эмнэлгүүдийн орны үзүүлэлт**



№	Эмнэлгийн нэр	Ор	Хэвтсэн	Гарсан	Ор хоног	Нас баралт	До	Эмчлэгдсэн өвчтөн	Дундаж ор хоног	Орны эргэлт	ОФА	ОФА %	Эмнэлгийн нас баралтын хувь	До хувь
40	Орбита	15	108	106	523	0	0	107	4.89	7.13	34.867	25.36	0	
41	Ортопед	10	224	218	1022	0	0	221	4.62	22.1	102.2	74.33	0	
42	САНТЭ	10	20	20	20	0	0	20	1	2	2	1.455	0	
43	Сорогзон	18	119	126	1132	0	0	122.5	9.24	6.81	62.889	45.74	0	
44	Сүйжин	8	0	0	0	0	0	0		0	0	0		
45	Сэрсэндэмид	10	194	194	1694	0	0	194	8.73	19.4	169.4	123.2	0	
46	"Си Жи Эс" ХХК CGS	20	361	357	2768	0	0	359	7.71	18	138.4	100.7	0	
47	Солонго	5	112	111	295	0	0	111.5	2.65	22.3	59	42.91	0	
48	Сэргээн засах клиникийн эмнэлэг	148	2834	2802	25355	0		2818	9	19	171.32	124.6	0	
49	Суперпроб	30	0	0	0	0		0		0	0	0		
50	Таны төлөө бид	50	897	876	4994	0	0	886.5	5.63	17.7	99.88	72.64	0	
51	Талимаа	20	325	316	2307	0	0	320.5	7.2	16	115.35	83.89	0	
52	Топуна	15	253	250	2187	0	0	251.5	8.7	16.8	145.8	106	0	
53	Туйплин / Эрин /	20	447	453	2533	0	0	450	5.63	22.5	126.65	92.11	0	
54	Түмэншанд	10	205	204	1609	0	0	204.5	7.87	20.5	160.9	117	0	
55	Увидаст байгал	8	168	161	1341	0	0	164.5	8.15	20.6	167.63	121.9	0	
56	Флошийп 5сард 15 ор	30	476	480	4274	0	0	478	8.94	15.9	142.47	103.6	0	
57	Хүмүүн	21	315	311	2867	0	0	313	9.16	14.9	136.52	99.29	0	
58	Хасу манал	20	237	232	2008	0	0	234.5	8.56	11.7	100.4	73.02	0	
59	Хатагтай	15	541	511	3086	0	0	526	5.87	35.1	205.73	149.6	0	
60	Хоржимиза	15	280	242	2086	0	0	261	7.99	17.4	139.07	101.1	0	
61	Хулж боржгон	10	204	194	1893	0	0	199	9.51	19.9	189.3	137.7	0	
62	Халиунтолгой	20	249	245	1867	0	0	247	7.56	12.4	93.35	67.89	0	
63	Хазаадай	10	82	77	560	0	0	79.5	7.04	7.95	56	40.73	0	
64	Хатан ижий	15	130	115	1138	0		122.5	9.29	8.17	75.867	55.18	0	
65	ЦНС	15	262	245	2254	0	0	253.5	8.89	16.9	150.27	109.3	0	
66	Чимэжүд	10	307	301	2418	0	0	304	7.95	30.4	241.8	175.9	0	
67	Чимэг-Оюу	10	225	206	1683	0	0	215.5	7.81	21.6	168.3	122.4	0	
68	Шагдарсүрэн	10	315	319	2410	0	0	317	7.6	31.7	241	175.3	0	
69	Э-Энд-Би	15	0	0	0	0	0	0		0	0	0		
70	Энх-Ану	20	138	139	1182	0	0	138.5	8.53	6.93	59.1	42.98	0	
71	Энхийн төлөө	8	0	0	0	0	0	0		0	0	0		
72	Энхжил	30	473	479	4263	0	0	476	8.96	15.9	142.1	103.3	0	
73	Энх-Ундрага	45	926	928	6068	0	0	927	6.55	20.6	134.84	98.07	0	
74	Энх саруул	8	31	31	217	0	0	31	7	3.88	27.125	19.73	0	
75	Энэрэл мамоц	8	148	162	975	0	0	155	6.29	19.4	121.88	88.64	0	
76	Ээлтэй оточ	15	0	0	0	0	0	0		0	0	0		
77	Эйд	10	0	0	0	0	0	0		0	0	0		
78	Гарьд манлай	15		103	786	0	0	51.5	15.3	3.43	52.4	38.11	0	
	<b>Дүн</b>	1859	30197	29839	228772	69	28	30053	7.61	16.2	123.06	89.5	0.23	40.6

Нийслэлийн засаг даргын хэрэгжүүлэгч агентлаг

Нийслэлийн Эрүүл мэндийн газар

Ulaanbaatar City Department of Health

Шуудангийн хаяг: Сүхбаатар дүүрэг Хангарьд ордон, Ц.Жигжиджавын гудамж-9

Adress: Suhbaatar district, Khangardi Palase, Ts.Jigjidjav Street

Багаторуу – 15160

Bagatoiruu – 15160

Утас/Telephone	329114
Факс/Fax	976-11-325076
Э-шуудан/E-mail	<a href="mailto:nemg@ubhealth.mn">nemg@ubhealth.mn</a>
Вэб сайт/Веб site	<a href="http://www.ubhealth.mn">www.ubhealth.mn</a>

Хянасан: С.Туул  
Нийслэлийн эрүүл мэндийн газрын дарга

Мэдээллийг бэлтгэсэн: П.Энхээ, Б.Уранчимэг,  
Г. Дэлгэрсүрэн, А.Оюунгэрэл

/Эрүүл мэндийн мэдээллийн мэргэжилтэн/

