



НИЙСЛЭЛИЙН ЭРҮҮЛ МЭНДИЙН ГАЗАР

НИЙСЛЭЛИЙН ХҮН АМЫН
ЭРҮҮЛ МЭНДИЙН
ҮЗҮҮЛЭЛТ

2013 оны эхний 11 сараар

Улаанбаатар хот

2013 он

N:	ҮЗҮҮЛЭЛТ	НЭГЖ	2012 он УБ хотын дүн	2013 он УБ хотын дүн	Зөрүү	2012 он УБ -ын нийт дүн	2013 он УБ-ын нийт дүн	Зөрүү	
1	ХҮН АМЫН ТОО	бодит тоо	1184197	1216802	32605	1184197	1216802	32605	
2	ТӨРСӨН ЭХ	бодит тоо	29094	31101	2007	33671	36465	2794	
3	АМЬД ТӨРСӨН НЯРАЙ	бодит тоо	29254	31309	2055	33853	36714	2861	
4	АМЬГҮЙ ТӨРСӨН НЯРАЙ	бодит тоо	158	177	19	205	234	29	
		1000 нийт төрөлтөнд	5.43	5.62	0.2	6.09	6.33	0.2	
5	ГЭРИЙН ТӨРӨЛТ	бодит тоо	89	113	24	117	155	38	
		хувь	0.31	0.36	0.1	0.35	0.43	0.1	
6	ЖИРЭМСНИЙ ЭРТ ХЯНАЛТЫН ХУВЬ	Хувь	86.3	86.4	0.1	86.3	86.4	0.1	
7	БУХ НАС БАРАЛТ	бодит тоо	6244	5844	-400	7024	6664	-360	
8	ЭМНЭЛГИЙН НАС БАРАЛТ	бодит тоо	412	581	169	1874	1832	-42	
		хувь	0.39	0.30	-0.09	0.62	0.58	-0.04	
9	ХОНОГ БОЛООГҮЙ НАС БАРАЛТ	бодит тоо	114	175	61	464	458	-6	
		хувь	27.67	30.12	2.45	24.76	25	0.24	
10	НЯЛХАСЫН ЭНДЭГДЭЛ	бодит тоо	324	347	23	445	477	32	
		1000 амьд төрөлтөд	11.08	11.08	0.00	13.14	12.99	-0.15	
	НЯРАЙН ЭНДЭГДЛИЙН ТҮВШИН	бодит тоо	211	227	16	332	337	5	
		1000 амьд төрөлтөд	7.21	7.25	0.0	9.8	9.18	-0.6	
		Нялхасын эндэгдэлд эзлэх хувь	65.12	65.4	0.30	74.6	70.6	-4.0	
	ҮҮНЭЭС	НЯРАЙН ЭРТ ҮЕИЙН НАС БАРАЛТ	бодит тоо	188	187	-1	269	281	12
			Хувь	89.1	82.4	-6.7	81	83.4	2.4
		НЯРАЙН ХОЖУУ ҮЕИЙН НАС БАРАЛТ	бодит тоо	23	40	17	63	56	-7
Хувь			10.9	17.6	6.7	18.97	16.6	-2.4	
11	5 ХҮРТЭЛХ НАСНЫ ХҮҮХДИЙН ЭНДЭГДЭЛ	бодит тоо	395	419	24	549	580	31	
		1000 амьд төрөлтөд	13.50	13.38	-0.12	16.22	15.80	-0.42	
	1-5 ХҮРТЭЛХ НАСНЫ ХҮҮХДИЙН ЭНДЭГДЛИЙН ШАЛТГААН	өвчний улмаас	46	37	-9	73	49	-24	
		осол гэмтлээр	25	35	10	31	54	23	
12	ЭХИЙН ЭНДЭГДЭЛ	бодит тоо	11	14	3	13	19	6	
		100000 амьд төрөлтөд	38.0	44.72	6.7	38.00	51.75	13.8	
13	ЭМЧЛЭГДСЭН ӨВЧТӨН	бодит тоо	106456.0	193761	87305.0	301970	313312.5	11342.5	
14	ОРНЫ ФОНД АШИГЛАЛТ	хувь	104.28	87.57	-16.7	92.43	94.38	1.9	
15	ОР ХОНОГ	бодит тоо	678859	1344615	665756	2376883	2473112	96229	
16	ДУНДАЖ ОР ХОНОГ	бодит тоо	6.38	6.94	0.6	7.87	7.89	0.0	
17	ОРНЫ ЭРГЭЛТ	бодит тоо	49.47	38.17	-11.3	35.52	36.17	0.6	
18	АМБУЛАТОРИЙН ҮЗЛЭГ	бодит тоо	7016233	6964820	-51413	7016233	6964820	-51413	
19	У/С ҮЗЛЭГИЙН ХУВЬ	Хувь	40.4	38.26	-2.1	40.4	38.26	-2.1	

N:	ҮЗҮҮЛЭЛТ	НЭГЖ	2012 он УБ хотын дүн	2013 он УБ хотын дүн	Зөрүү	2012 он УБ -ын нийт дүн	2013 он УБ-ын нийт дүн	Зөрүү
20	ХАЛДВАРТ ӨВЧИН БҮГД	бодит тоо	22087	16446	-5641	22590	16813	-5777
		10,0 х/а-д	186.51	135.16	-51.35	190.76	138.17	-52.59
УНЭЭС	ГЕПАТИТ	бодит тоо	2307	1032	-1275	2514	1140	-1374
		10,0 х/а-д	19.48	8.48	-11.00	21.23	9.37	-11.86
	МЕНИНГИТ	бодит тоо	14	15	1	14	15	1
		10,0 х/а-д	0.12	0.12	0.00	0.12	0.12	0.00
	ЦУСАН СУУЛГА	бодит тоо	1579	1398	-181	1660	1470	-190
		10,0 х/а-д	13.33	11.49	-1.84	14.2	12.08	-2.12
	ГАХАЙ ХАВДАР	бодит тоо	6706	1376	-5330	6836	1453	-5383
		10,0 х/а-д	56.63	11.31	-45.32	57.74	11.94	-45.80
	САЛХИН ЦЭЦЭГ	бодит тоо	1394	2228	834	1431	2280	849
		10,0 х/а-д	11.77	18.31	6.54	12.08	18.74	6.66
	САЛЬМОНЕЛЛЁЗ	бодит тоо	70	39	-31	76	40	-36
		10,0 х/а-д	0.59	0.32	-0.27	0.64	0.33	-0.31
	УЛААН ЭСЭРГЭНЭ	бодит тоо	68	194	126	70	197	127
		10,0 х/а-д	0.57	1.59	1.02	0.59	1.62	1.03
	ХООЛНЫ ХОРДЛОГО	бодит тоо	624	106	-518	626	114	-512
		10,0 х/а-д	5.27	0.87	-4.40	5.29	0.94	-4.35
	ЁЛОМ	бодит тоо	116	86	-30	135	99	-36
		10,0 х/а-д	0.98	0.71	-0.27	1.14	0.81	-0.33
	УЛААНУУД	бодит тоо	199	9	-190	202	9	-193
		10,0 х/а-д	1.68	0.07	-1.61	1.71	0.07	-1.64
	Хумхаа	бодит тоо	0	2	2	0	2	2
		10,0 х/а-д	0	0.02	0.02	0	0.02	0.02
	БРУЦЕЛЛЁЗ	бодит тоо	33	12	-21	33	12	-21
		10,0 х/а-д	0.28	0.10	-0.18	0.28	0.10	-0.18
	НЯРАЙН ХАЛДВАР	бодит тоо	7	1	-6	7	1	-6
		10,0 х/а-д	0.06	0.01	-0.05	0.06	0.01	-0.05
	ГАР ХӨЛ АМНЫ ӨВЧИН	бодит тоо	361	1131	770	370	1160	790
		10,0 х/а-д	3.05	9.29	6.24	3.12	9.53	6.41
	ТЭМБҮҮ	бодит тоо	2109	2952	843	2192	2952	760
		10,0 х/а-д	17.81	24.26	6.45	18.51	24.26	5.75
ЗАГ ХҮЙТЭН	бодит тоо	1118	1588	470	1746	1588	-158	
	10,0 х/а-д	9.44	13.05	3.61	14.74	13.05	-1.69	
ТРИХОМОНИАЗ	бодит тоо	1084	1711	627	1620	1711	91	
	10,0 х/а-д	9.15	14.06	4.91	13.68	14.06	0.38	
ШИНЭЭР ИЛЭРСЭН СҮРБЕЭ	бодит тоо	2102	2195	93	2102	2195	93	
	10,0 х/а-д	17.26	18.04	0.78	17.75	18.04	0.29	
ДОХ	бодит тоо	18	22	4	18	22	4	
	10,0 х/а-д	0.15	0.18	0.03	0.15	0.18	0.03	

**Нийслэлийн эрүүл мэндийн газрын харьяа байгууллагуудын
эрүүл мэндийн үзүүлэлтүүд /Эхний 11 сараар/**

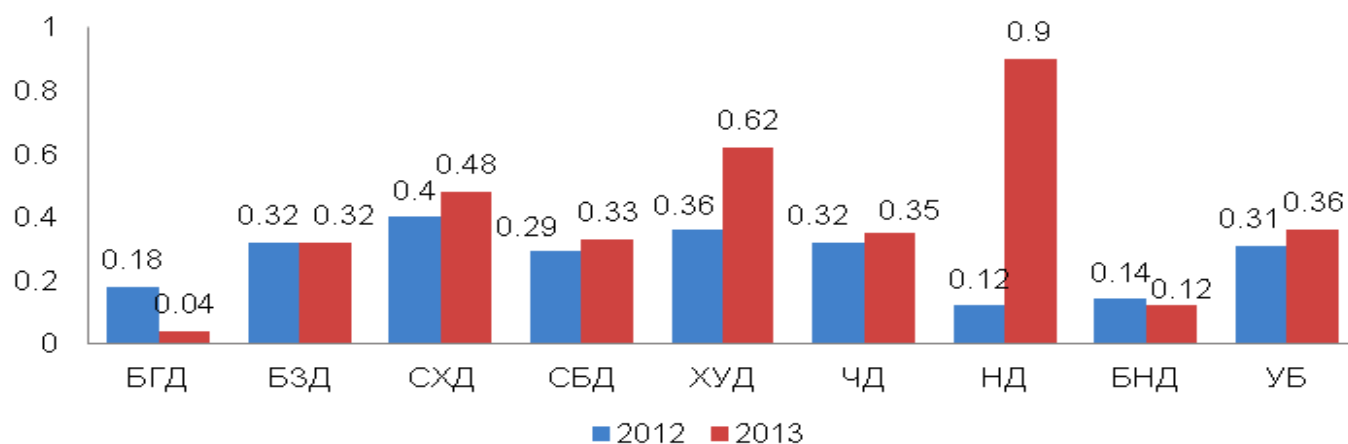
N:	ҮЗҮҮЛЭЛТ	НЭГЖ	2012 он НЭМГ-ын үзүүлэлт	2013 он НЭМГ-ын үзүүлэлт	Зөрүү
1	ХҮН АМЫН ТОО	Бодит тоо	1184197	1216802	32605
2	ТӨРСӨН ЭХ	Бодит тоо	23072	25328	2256
3	АМЬД ТӨРСӨН НЯРАЙ	Бодит тоо	23151	25429	2278
4	АМЬГҮЙ ТӨРСӨН НЯРАЙ	Бодит тоо	131	143	12
		1000 нийт төрөлтөнд	5.68	5.65	-0.03
5	ГЭРИЙН ТӨРӨЛТ	Бодит тоо	84	104	20
		хувь	0.36	0.41	0.05
6	ЖИРЭМСНИЙ ЭРТ ХЯНАЛТЫН ХУВЬ	Хувь	86.3	86.4	0.1
7	БУХ НАС БАРАЛТ	Бодит тоо	3899	3778	-121
8	ЭМНЭЛГИЙН НАС БАРАЛТ	Бодит тоо	619	581	-38
		хувь	0.34	0.30	-0.04
9	ХОНОГ БОЛООГҮЙ НАС БАРАЛТ	Бодит тоо	177	175	-2
		хувь	28.59	30.12	1.53
10	0-1 ХҮРТЭЛХ НАСНЫ ХҮҮХДИЙН ЭНДЭГДЭЛ	Бодит тоо	140	130	-10
		1000 амьд төрөлтөд	6.05	5.11	-0.93
11	5 ХҮРТЭЛХ НАСНЫ ХҮҮХДИЙН ЭНДЭГДЭЛ	Бодит тоо	153	153	0
		1000 амьд төрөлтөд	6.61	6.02	-0.59
12	ЭХИЙН ЭНДЭГДЭЛ	Бодит тоо	1	7	6
		100000 амьд төрөлтөд	4.32	27.53	23.21
14	ЭМЧЛЭГДСЭН ӨВЧТӨН	Бодит тоо	183516.5	193761	10244.5
15	ОР ХОНОГ	Бодит тоо	1289332	1344615	55283
16	ОРНЫ ФОНД АШИГЛАЛТ	хувь	86.63	87.57	0.94
17	ДУНДАЖ ОР ХОНОГ	Бодит тоо	7.03	6.94	-0.09
18	ОРНЫ ЭРГЭЛТ	Бодит тоо	37.3	38.17	0.87
19	АМБУЛАТОРИЙН ҮЗЛЭГ	Бодит тоо	7016233	6964820	-51413
20	УРЬДЧИЛАН СЭРГИЙЛЭХ ҮЗЛЭГИЙН ХУВЬ	Хувь	40.4	38.26	-2.14

Эх, хүүхдийн эрүүл мэндийн үзүүлэлт

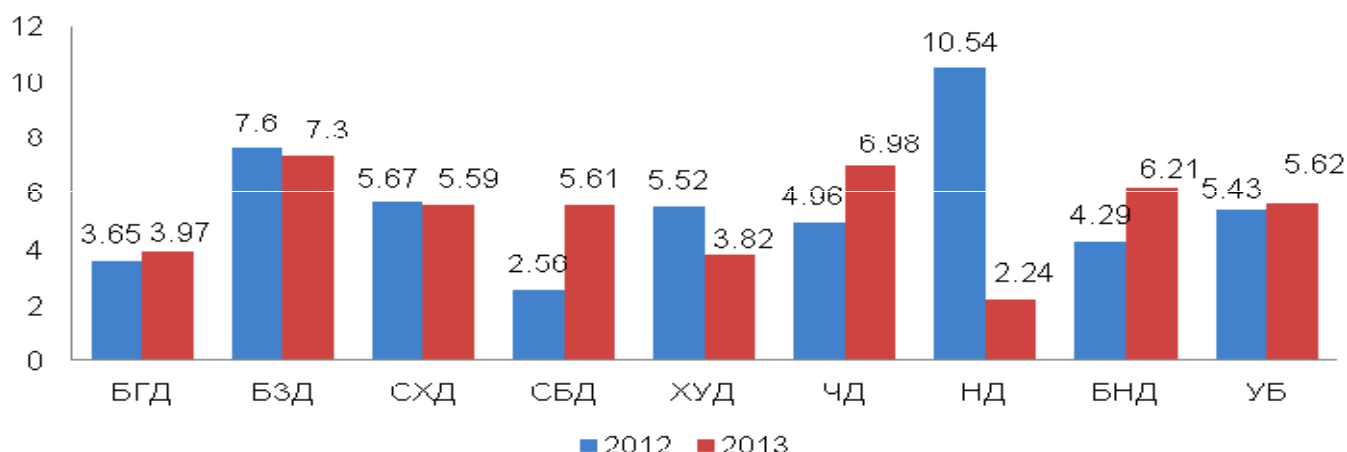
(2013 оны эхний 11 сарын байдлаар)

2013 оны эхний 11 сард нийслэлийн хэмжээнд 36465 эх амаржсан нь өмнөх оны мөн үетэй харьцуулахад 2794 төрөлтөөр буюу 7.66 хувиар нэмэгджээ. НЭМГ-ын харьяа 1,2,3-р амаржих, /Хатагтай, Таны төлөө бид/ хувийн эмнэлгүүдэд 25328 эх амаржсан нь 2256 төрөлтөөр буюу 8.9 хувиар нэмэгдсэн. Нийт төрөлтийн 69.4 хувь нь НЭМГ-ын харьяа эмнэлгүүдэд, 30.6 хувь нь ЭМЯ-ны харьяа ЭХЭМҮТ, Гурван гал хувийн эмнэлгүүдэд амаржсан байна. Нийт амьд төрсөн хүүхдийн 69,26 хувь нь НЭМГ-ын харьяа амаржих болон хувийн эмнэлэгт төрсөн ба 51.53 хувь нь эрэгтэй, 48.47 хувь нь эмэгтэй байна. Төрөөд 1 цагийн дотор хөхөө амласан хүүхдийн хувь 97.25 байна. Амьд төрсөн нярайн 3.11 хувь нь 2500 граммаас бага жинтэй, 0.13 хувь нь төрөлхийн гажигтай төржээ.

Гэрийн төрөлтийн 155 тохиолдол бүртгэгдсэн нь өмнөх оны мөн үеэс 38 тохиолдол буюу 24,5 хувиар нэмэгдсэн. Гэрийн төрөлт Налайх, Сонгинохайрхан, Хануул дүүргүүдэд хотын дундаж үзүүлэлтээс 0.12 - 0.54 хувиар өндөр байна. Гэрийн төрөлтийн 67,09 хувь НЭМГ-ын харьяа НЭМН, 1,2,3-р амаржих газруудад бүртгэгдсэн байна.



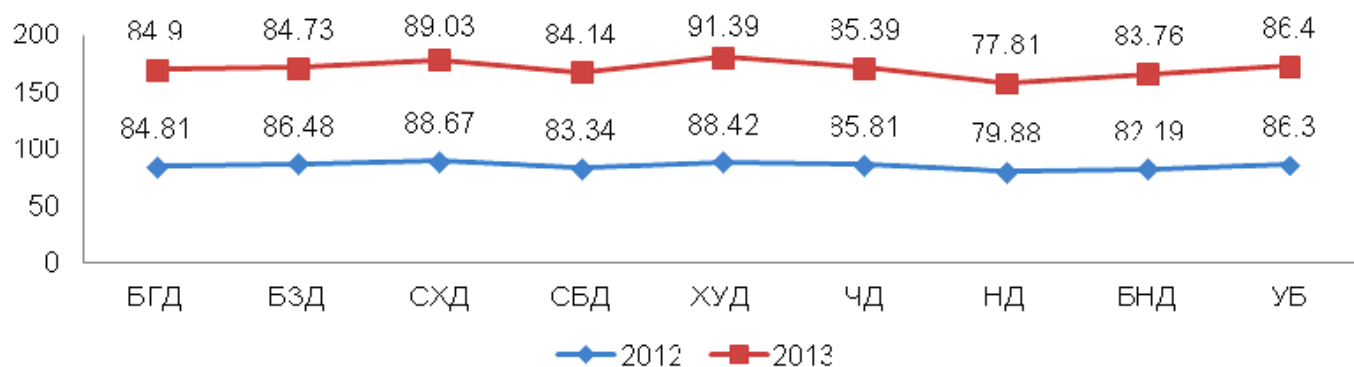
Амьгүй төрөлтийн 234 тохиолдол бүртгэгдсэн нь өмнөх оны мөн үеэс 29 тохиолдол буюу 12,39 хувиар нэмэгдсэн. Амьгүй төрөлтийн 61.11 хувь нь НЭМГ-ын харьяа БНЭМН, НЭМН, 1,2,3-р амаржих газруудад бүртгэгдсэн ба Баянзүрх, Чингэлтэй, Багануур дүүргүүдэд хотын дундажаас 0.59 – 1,68 промилиор өндөр байна.



Нийслэлийн харьяа эмнэлгүүдэд жирэмсний хяналтанд хамрагдсан эхчүүдийн 86.4 хувь нь жирэмсний эрт үедээ буюу эхний 3 сартайдаа, 1.09 хувь нь 7 ба түүнээс дээш сартай хяналтанд хамрагдсан ба өмнөх оны мөн үеэс 0.1 хувиар нэмэгдсэн байна.

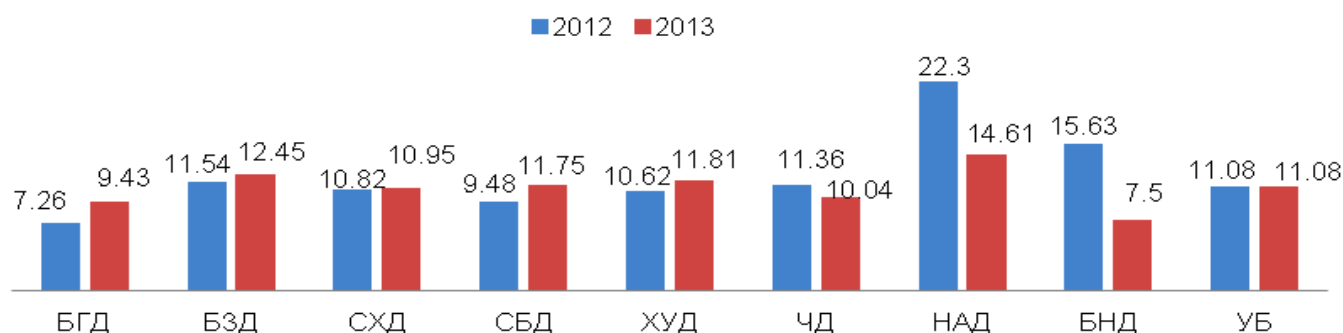
Шинээр хяналтанд орсон нийт жирэмсэн эхчүүдийн 99.1 хувь нь цусны ерөнхий шинжилгээнд хамрагдаж 3.14 хувь нь цус багадалттай, 98.84 хувь нь БЗДХ-ын шинжилгээнд хамрагдаж 4.52 хувьд нь БЗДХалдвар эерэг үзүүлэлттэй гарсан байна.

Жирэмсний эрт хяналтын хувь



1 хүртэлх насны хүүхдийн эндэгдэл өмнөх оны мөн үеэс 32 тохиолдол буюу 6.7 хувиар, 1000 амьд төрөлтөнд харьцуулахад 12.99 болж 0.15 промилиор буурсан байна. Нялхасын эндэгдэл Баянзүрх, Сүхбаатар, Налайх, Хан-уул дүүргүүдэд Улаанбаатар хотын дундажаас 0.67 – 3.53 промилиор өссөн байна.

Нялхасын эндэгдэл /1000 амьд төрөлтөд/

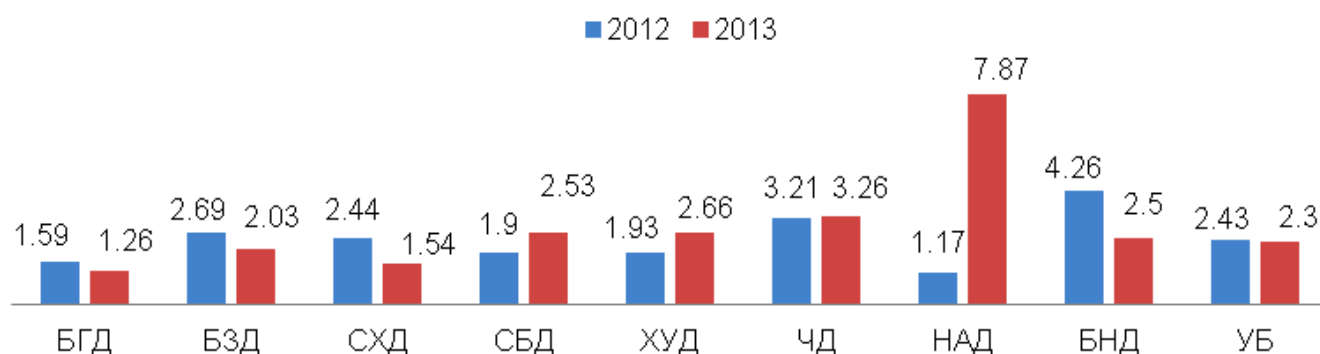


Нийт нялхасын эндэгдэл 477 тохиолдол бүртгэгдсэн ба 58,9 хувь нь 0-6 хоногтойдоо, 11,74 хувь нь 7-28 хоногтойдоо, 29.36 хувь нь 29 хоногоос 1 хүртэлх настайдаа эндсэн байна. Үүнээс НЭМГ-ын харьяа эмнэлгүүдэд 1 хүртэлх насны хүүхдийн эндэгдэл 130 буюу 27,25% нь бүртгэгдсэн. Үүнээс 73,07 хувь нь 0-6 хоногтойдоо, 5.4 хувь нь 7-28 хоногтойдоо, 21,53 хувь нь 29 хоногоос 1 хүртэлх настайдаа эндсэн байна.

5 хүртэлх насны хүүхдийн эндэгдэл өмнөх оны мөн үеэс 31 тохиолдол буюу 5.34 хувиар нэмэгдэж 1000 амьд төрөлтөнд 15.8 болж 0.42 промилиор буурсан байна.

1-5 хүртэлх насны хүүхдийн эндэгдэл 1000 амьд төрөлтөнд 2.81 болж өмнөх онтой харьцуулахад 0.26 промилиор буурсан байна. Налайх, Чингэлтэй, Хан-уул, Сүхбаатар, Багануур дүүргүүдэд УБ хотын дундажаас 0.2 – 5.57 промилиор өндөр байна.

1-5 хүртэлх насны хүүхдийн эндэгдэл /1000 амьд төрөлтөд/

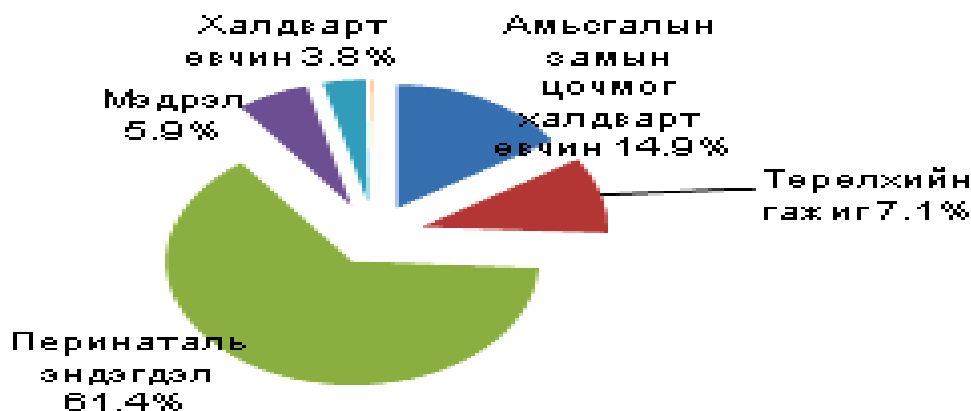


Эх,хүүхдийн эндэгдэл 2013 оны эхний 11 сараар / бүртгэгдсэн газраар/

	Эмнэлгийн нэр	Нас баралт					1-5 хүртэлх насны хүүхдийн эндэгдэл
		Эхийн эндэгдэл	1 хүртэлх насны хүүхдийн эндэгдэл	Үүнээс			
				0-6 хоногтой	7-28 хоногтой	29-1 хүртэлх настай	
1	БЗЭМН		2			2	3
2	СХЭМН		2			2	3
3	ЧЭМН		4		1	3	3
4	Багануур		6	2		4	1
5	НаЭМН	1	9	3		6	4
6	1-р амаржих	5	46	44	2		
7	2-р амаржих		18	17	1		
8	3-р амаржих	1	28	27	1		
9	СХНЭ		3			3	3
10	СБНЭ		1			1	2
11	ХУДНЭ		5			5	
12	СБЭМН		1			1	
13	БЗНЭ		2			2	1
14	ХУЭМН						3
15	Хувийн эмнэлэг		3	3			
НЭМГ-ын харьяа эмнэлгүүдийн дүн		7	130	96	5	29	23
1	ЭХЭМҮТөв	1	286	180	47	59	15
2	Шүүх эмнэлэг	5	51	3	3	45	16
3	УНТЭ	5					1
4	ХСҮТ						2
5	ХӨСҮТ						1
6	ГССЗҮТөв		9	2	1	6	45
7	УГТЭ	1	1			1	
ЭМЯ-ны харьяа эмнэлгүүдийн дүн		12	347	185	51	111	80
Бүгд		19	477	281	56	140	103

2013 оны эхний 11 сарын байдлаар 19 эхийн эндэгдэл бүртгэгдсэн нь өмнөх оны мөн үеэс 6 тохиолдлоор 100000 амьд төрөлтөд 51,75 болж 13.8 промилиор нэмэгдсэн байна.Эхийн эндэгдлийн 19 тохиолдлын 5 нь хөдөө орон нутгаас, БГД,СБД,НД-1,БЗД, ХУД, СХД-3, ЧД- үүдэд тус тус 2 тохиолдол бүртгэгджээ.

НЭМГ-ын харьяа эмнэлгүүдэд бүртгэгдсэн хүүхдийн эндэгдлийн тэргүүлэх 5 шалтгаан /хувиар/



Амаржих газруудын мэдээ /Эхний 11 сараар/

Үзүүлэлт		БНДНЭМТ	НаДНЭМТ	I амаржих	II амаржих	III амаржих	Хувийн эмнэлэг
Төрсөн эхийн тоо-Бүгд		839	812	11425	6250	5590	409
23-28 долоо хоног		0	0	11	1	6	0
Гэртээ төрөлт		0	8	47	29	20	0
Амьд төрсөн хүүхэд-Бүгд		834	813	11479	6276	5610	414
Хүйс	Эрэгтэй	416	428	5926	3221	2891	222
	Эмэгтэй	418	385	5553	3055	2719	192
Байршил	Хот	809	774	11417	6214	5541	388
	Хөдөө	25	39	62	62	69	26
1 цагийн дотор хөхөө амласан хүүхдийн тоо		753	788	11405	5758	5610	413
Төрөлхийн гажигтай төрсөн хүүхдийн тоо		4	4	38	20	24	0
23-28 долоо хоногтой төрсөн хүүхэд		0	0	7	1	3	0
2500 гр-аас доош жинтэй төрсөн хүүхэд		29	43	371	178	167	3
Амьгүй төрсөн хүүхэд-Бүгд		7	1	61	32	41	1
Хүйс	Эрэгтэй	3	0	31	16	18	0
	Эмэгтэй	4	1	30	16	23	1
23-28 долоо хоногтой төрсөн хүүхэд		0	0	4	0	3	0
2500 гр-аас доош жинтэй төрсөн хүүхэд		3	0	28	13	16	0
1 хүртэлх насны хүүхдийн эндэгдэл-Бүгд		6	9	46	18	28	3
Хүйс	Эрэгтэй	2	6	31	11	16	1
	Эмэгтэй	4	3	15	7	12	2
Байршил	Хот	5	9	46	18	28	2
	Хөдөө	1	0	0	0	0	1
0-6 хоногтой		2	4	42	17	27	3
7-28 хоногтой		0	0	4	1	1	0
29-өөс дээш хоногтой		4	5	0	0	0	0
Гэртээ эндсэн		3	4	0	0	0	0
1-5 хүртэлх насны хүүхдийн эндэгдэл- Бүгд		1	4	0	0	0	0
Хүйс	Эрэгтэй	0	2	0	0	0	0
	Эмэгтэй	1	2	0	0	0	0
Байршил	Хот	1	4	0	0	0	0
	Хөдөө	0	0	0	0	0	0
Гэртээ эндсэн		0	3	0	0	0	0
Эхийн эндэгдэл-Бүгд		0	1	5	0	1	0
Байршил	Хот	0	1	5	0	1	0
	Хөдөө	0	0	0	0	0	0

Нэгдсэн эмнэлгүүдийн үзүүлэлт /Эхний 11 сараар/

Үзүүлэлт		БЗДНЭ	СБДНЭ	СХДНЭ	ХУДНЭ
Нас баралт		108	52	6	11
Хүйс	Эрэгтэй	63	31	1	5
	Эмэгтэй	45	21	5	6
Эмнэлэгт нас барсан хүний тоо		108	52	5	11
Хоног болоогүй нас барсан хүний тоо		40	7	2	1
Эмнэлэгт 8-24 цагийн дотор нас барсан хүний тоо		23	2	1	1
Гэртээ нас барсан хүний тоо		0	0	1	0
Задлан шинжилгээнд орсон тохиолдлын тоо		101	41	4	9
Үүнээс / эмнэлгийн нас баралтанд/	Эмгэг судлалын задлангийн тоо	94	41	3	9
	Шүүх эмнэлгээр орсон задлангийн тоо	7	0	1	0
	Амьгүйд	0	0	0	0
Бусад эмнэлгийн задланд орсон тохиолдлын тоо		0	0	0	0
Оношийн зөрүүний тоо		5	4	0	0
1 хүртэлх насны хүүхдийн эндэгдэл		2	1	3	5
Хүйс	Эрэгтэй	1	0	0	2
	Эмэгтэй	1	1	3	3
Байршил	Хот	2	1	3	4
	Хөдөө	0	0	0	1
0-6 хоногтой		0	0	0	0
7-28 хоногтой		0	0	0	0
29-өөс дээш хоногтой		2	1	3	5
Гэртээ эндсэн		0	0	1	0
1-5 хүртэлх насны хүүхдийн эндэгдэл		1	2	3	0
Хүйс	Эрэгтэй	1	1	1	0
	Эмэгтэй	0	1	2	0
Байршил	Хот	1	2	2	0
	Хөдөө	0	0	1	0
Ор хоног		98682	81679	45241	46155
Эмнэлэгт хэвтсэн		13251	11655	7763	6218
Эмнэлгээс гарсан хүний тоо		13030	11506	7741	6127
Байршил	Хот	12859	11386	7601	6081
	Хөдөө	171	120	140	46

Бусад эмнэлгүүдийн үзүүлэлт /эхний 11 сараар/

Үзүүлэлт		Эндрөл	УАУЭСТ	Наркологи	СЗУТөв	ШЭНЭСТ	KL-4	ТТАХНЭ	ТЗНЭ	ХНМӨСТөв	ЦХБНЭ	ХБНЭ	СЗКЭ
Ор хоног		21657	25005	14668	5457	0	96212	5585	63955	0	7517	34079	50893
Эмнэлэгт хэвтсэн		2040	2521	1874	587	0	11359	668	7638	0	451	2488	5361
Өвчтөн илгээх хуудсаар хэвтсэн хүний тоо		0	0	0	0	0	1405	106	1472	0	0	0	994
Үүнээс	Аймгийн нэгдсэн эмнэлгээс	0	0	0	0	0	730	106	0	0	0	0	122
	Сумын эрүүл мэндийн төвөөс	0	0	0	0	0	197	0	950	0	0	0	80
	Сум дундын эмнэлгээс	0	0	0	0	0	10	0	237	0	0	0	0
	Харъяаллын бус	0	0	0	0	0	0	0	285	0	0	0	0
	Өрх, Дүүргийн нийгмийн эрүүл мэндийн төв	0	0	0	0	0	468	0	0	0	0	0	792
Эмнэлгээс гарсан хүний тоо		2004	2484	1866	572	0	11146	578	7524	0	447	2363	5233
Үзлэгийн тоо		25918	20628	0	1721	84164	126865	16866	219141	80172	0	0	0
Урьдчилан сэргийлэх үзлэгийн тоо		3274	1900	0	0	10600	64791	7058	132997	55029	0	0	0
Амбулаторийн үзлэгийн тоо		22505	18305	0	1721	73494	61760	9798	76047	11990	0	0	0
Идэвхтэй хяналт		139	423	0	0	70	314	10	8164	13123	0	0	0
Гэрийн идэвхтэй хяналт		0	0	0	0	0	0	0	1876	1	0	0	0
Гэрийн дуудлагын үзлэгийн тоо		0	0	0	0	0	0	0	57	29	0	0	0
Жирэмсний хяналтад байгаа эмэгтэйчүүдийн тоо		0	0	0	0	0	0	0	1499	0	0	0	0
Жирэмсний хяналтанд шинээр авсан эмэгтэйчүүдийн тоо		0	0	0	20	0	0	0	293	0	0	0	0
Үүнээс	Эхний 3 сартайд	0	0	0	20	0	0	0	290	0	0	0	0
	4-6 сартайд	0	0	0	0	0	0	0	3	0	0	0	0
	7 ба түүнээс дээш сартайд	0	0	0	0	0	0	0	0	0	0	0	0
Бүртгэгдсэн халдварт бус өвчлөл		3356	0	0	0	6873	17851	413	17094	995	0	0	0
Хорт хавдарын өвчлөл		0	0	0	0	0	0	0	0	0	0	0	0
Осол гэмтлийн өвчлөл		0	0	0	0	0	2033	40	568	0	0	0	0

Хүүхдийн өсөлт хөгжил, хоол тэжээлийн мэдээ

2013 оны 11 сард 5 хүртэлх насны өсөлтөнд хамрагдсан хүүхдийн 0.26 хувь нь туранхай, 0.23 хувь нь тураалтай, 0.28 хувь нь өсөлтийн хоцрогдолттой байна. Өсөлтийн хяналтанд хамрагдсан хүүхдийн 0.59 хувь нь тэжээвэр, 49.32 хувь нь А аминдэм, 37.58 хувь нь Д аминдэм, 10.75 хувь нь олон найрлагат бичил тэжээл хэрэглэсэн байна. Хөгжлийн сааталтай 333 хүүхэд өсөлтийн хяналтанд хамрагдсан. 3.91 хувь нь АЗЦХ, 0.13 хувь нь суулгалтаар өвчилсөн байна.

Үзүүлэлт		Бүгд		Нас, хүйсээр										
				0-5 сар		6-11 сар		12-23 сар		24-35 сар		36-59 сар		
		эр	эм	эр	эм	эр	эм	эр	эм	эр	эм	эр	эм	
Хамралт	Нийт хүүхдийн тоо	63963	63566	9109	9105	9442	9350	14440	14452	12988	12778	17984	17881	
	Тухайн сард өсөлтийн хяналтанд хамрагдсан хүүхдийн тоо	45632	45268	7844	7851	8064	7702	10437	10303	8498	8500	10789	10912	
Өсөлтийн үзүүлэлт	Өндөр/нас	< -2SD	85	98	18	21	14	16	30	30	16	16	7	15
		< -3SD	45	29	11	4	12	7	8	9	11	7	3	2
	Жин/өндөр	< -2SD	92	118	16	25	24	26	31	24	9	18	12	25
		< -3SD	17	14	3	0	4	2	6	8	2	3	2	1
	Жин/нас	< -2SD	83	90	16	9	17	23	30	31	12	16	8	11
		< -3SD	32	13	7	7	10	2	9	3	4	0	2	1
Биеийн жингийн индекс	< -2SD	10	8	2	2	4	3		3	1	0	0	0	
	< -3SD	2	2	0	0	1	0	0	0	0	1	1	1	
Хөгжлийн сааталтай хүүхдийн тоо		178	155	2	0	37	36	50	44	37	37	52	38	
Аминдэм, бичил бодисын хангалт	А аминдэм уусан хүүхэд	22546	22294	37	29	4468	4518	6133	6048	5389	5225	6519	6474	
	Д аминдэм уусан хүүхэд	17089	17033	6152	6182	5170	5081	5423	5480	279	239	65	51	
	Олон найрлагат бичил тэжээлийг хэрэглэсэн хүүхэд	5027	4750	48	34	1505	1607	2742	2385	522	518	210	206	
	Эхийн сүүгээр дагнан хооллосон хүүхэд	7994	7997	7809	7827	76	99	52	21	32	34	25	16	
	Тэжээвэр хүүхэд	276	263	138	134	2	0	1	0	78	76	57	53	
	Холимог хооллолт	902	933	432	434	161	150	195	219	51	62	63	68	
	Нэмэгдэл хоолоор хооллосон хүүхэд	7948	7785	2	2	7235	7080	239	246	279	269	193	188	
Өвчлөл	Амьсгалын цочмог халдвар	1798	1758	276	296	393	393	405	419	380	346	344	304	
	Суулгалт	71	53	17	16	19	13	22	12	7	7	6	5	
	Жингээ алдахад хүргэж буй бусад өвчин	4	3	2	0	1	2	1	1	0	0	0	0	
Гэмтэлтэй хүүхдийн тоо		3	2	0	0	1	0	2	2	0	0	0	0	

Амбулатори, стационарын тусламж, үйлчилгээ

Нийслэлийн хэмжээнд 2013 оны эхний 11 сарын байдлаар нийт 6964820 үзлэг хийгдсэнээс 38.27 хувийг урьдчилан сэргийлэх үзлэг, 37.55 хувийг өвчний учир амбулатори, 9.21 хувийг диспансерийн хяналтын үзлэг, 14.31 хувийг гэрийн идэвхтэй хяналтын үзлэг, 0.63 хувийг гэрийн дуудлага тус тус эзэлж байна. Нийт үзлэгийн 49.87 хувийг өрхийн эмнэлгийн үзлэг эзэлж байна.

Эмнэлгүүдийн амбулатори, поликлиникийн үзүүлэлт

/2013 оны эхний 11 сарын байдлаар/

	Эмнэлгийн нэр	Нийт үзлэг	Үүнээс урьдчилан сэргийлэх	Урьдчилан сэргийлэх үзлэгийн хувь	Өвчний учир амбулаторит	Бүртгэгдсэн өвчлөл				
						Халдварт бус өвчлөл	Шинэ	Хуучин	Шинээр бүртгэгдсэн хорт хавдар	Шинээр бүртгэгдсэн осол гэмтэлийн өвчлөл
1	БГДЭМН	853701	372867	43.68	200172	28431	21053	7378	153	274
2	БЗДЭМН	993133	429060	43.2	268430	71133	54324	16809	265	1415
3	СХДЭМН	1364899	609206	44.63	372506	29244	24154	5090	210	1782
4	СБДЭМН	614160	253803	41.33	199129	42430	32140	10290	88	2733
5	ХУДЭМН	715420	300661	42.03	189764	13767	11674	2093	150	2837
6	ЧДЭМН	668488	275931	41.28	186020	11206	9080	2126	114	381
7	НадЭМН	162383	45672	28.13	63824	7699	4797	2902	45	294
8	БНДЭМН	201179	77186	38.37	82704	23712	19459	4253	59	1811
Дүүргүүдийн дүн		5573363	2364386	42.42	1562549	227622	176681	50941	1084	11527
9	БХХСАХНЭ	143731	71849	49.99	71558	18264	13921	4343	0	2073
10	ТЗНЭ	219141	132997	60.69	76047	17094	11424	5670	0	568
11	УАУЭСТөв	20628	1900	9.211	18305	0	0	0	0	0
12	ШЭНЭСТ	84164	10600	12.59	73494	6873	6651	222	0	0
13	ХНМӨСТ	80172	55029	68.64	11990	995	786	209	0	0
14	СЗХҮТөв	1721	0	0	1721	0	0	0	0	0
15	Энэрэл	25918	3274	12.63	22505	3356	1738	1618	0	0
16	КНАГ	11590	0	0	11590	0	0	0	0	0
Бусад эмнэлгүүдийн дүн		587065	275649	46.95	287210	46582	34520	12062	0	2641
17	Багахангай	9588	4068	42.43	3994	692	409	283	0	13
18	Жаргалант	14311	5997	41.9	6708	249	117	132	0	0
19	Гачуурт	1999	387	19.36	951	0	0	0	0	0
20	Туул	11445	3761	32.86	4143	422	266	156	0	0
21	Хонхор	6955	1547	22.24	2670	46	34	12	0	0
Тосгоны эмнэлгийн дүн		44298	15760	35.58	18466	1409	826	583	0	13
Хувийн эмнэлэг		760094	9587	1.261	747761	0	0	0	0	0
НЭМГ-ын харьяа эмнэлэг		5739333	2394020	41.71	1688604	239260	185896	53364	1084	11540
Бүгд үзлэг		6964820	2665382	38.27	2615986	275613	212027	63586	1084	14181

Халдварт бус өвчний эрт илрүүлгийн үзлэгийн мэдээ /Эхний 11 сараар/

Үзүүлэлт		БГДНЭМТ	БЗДНЭМТ	СХДНЭМТ	СБДНЭМТ	ХУДНЭМТ	ЧДНЭМТ	БНДНЭМТ	НаДНЭМТ	Багахангай	Жаргалант	Хонхор	Туул	Дүн
Хамрагдвал зохих хүн ам		43782	62881	57079	26433	26100	36526	5576	5576	836	912	1355	770	264826
Артерийн гипертензи эрт илрүүлэг үзлэгт хамрагдсан хүний тоо		9755	19114	16959	7041	4821	8588	3902	832	233	102	455	211	72013
Хамралтын хувь		22.3	30.4	29.7	26.6	18.5	23.5	70.0	14.9	27.9	11.2	33.6	27.4	27.2
Үүнээс	Эр	3897	7203	7061	2596	2144	3403	1590	312	111	39	197	81	28634
	Эм	5858	11911	9898	4445	2677	5185	2312	520	122	63	258	130	43379
Үүнээс	Анх	7246	11265	7763	3697	3817	6737	2431	584	35	89	207	159	44030
	Давтан	983	5049	7036	2141	842	1500	521	43	129	13	100	41	18398
	Хуучин артерийн гипертензи оношлогдсон	1526	2800	2160	1203	162	351	950	205	69	5	148	11	9585
Үр дүн	Хэвийн	7185	13283	11536	4559	3594	6738	2495	458	112	78	210	150	50397
	Артерийн гипертензи байж болох	984	2590	2590	1121	733	1180	400	147	36	11	60	39	9896
	Батлагдсан артерийн гипертензи	60	441	673	158	332	319	57	22	16	20	37	11	2135
Чихрийн шижин хэв шинж 2 эрт илрүүлэг үзлэгт хамрагдсан хүний тоо		9148	19114	16959	7041	4032	8588	3902	801	205	102	455	204	70551
Хамралтын хувь		20.8	30.4	29.7	26.6	15.4	23.1	69.9	14.3	24.5	11.1	33.5	26.4	26.6
Үүнээс	Эр	3630	7203	7061	2596	1768	3403	1590	304	91	39	197	81	27963
	Эм	5518	11911	9898	4445	2264	5185	2312	497	114	63	258	123	42588
Үүнээс	Анх	8203	12649	8071	4342	3513	7695	3002	746	66	89	385	168	48929
	Давтан	753	5977	8722	2514	499	782	853	40	127	13	59	34	20373
	Хуучин чихрийн шижин оношлогдсон	192	488	166	185	20	111	47	15	12	0	11	2	1249
Үр дүн	Хэвийн	8024	17385	15514	6235	3591	7717	3577	685	186	99	426	182	63621
	ӨҮГӨөрчлөлт тэй	908	1110	1079	575	341	697	264	98	5	2	9	13	5101
	Батлагдсан чихрийн шижин	24	131	200	46	80	63	14	3	2	1	9	7	580

Эхний 11 сарын байдлаар артерийн гипертензи өвчний эрт илрүүлгийн үзлэгт хамрагдвал зохих хүн амын 27.2 хувь, чихрийн шижин хэв шинж 2 - ын эрт илрүүлгийн үзлэгт 26.64 хувь нь тус тус хамрагджээ.

Орны үзүүлэлт 2013 оны эхний 11 сараар

N:	Байгууллагын нэр	Орны тоо	Хэвтсэн өвчтөн	Гарсан өвчтөн	Ор хоног	Эмнэлгийн нас баралт	ЭН-ийн хувь	Хоног болоогүй нас баралт	До-ын хувь
1	УНТЭ	498	19779	19374	149316	272	1.38	70	25,74
2	УХТЭ	190	6989	6931	61093	45	0.64	5	11.11
3	УГТЭ	410	15936	15595	130483	202	1.27	42	20.79
4	ЭХЭМҮТ	658	33889	33602	212999	326	0.96	88	26.99
5	СЭМҮТ	450	5253	5224	153866	7	0.13	1	0.00
6	ГССҮТ	420	12201	11883	141867	278	2.28	67	24.10
7	АӨСҮТ	170	5333	5301	53423	0	0.00	0	0.00
8	ХӨСҮТ / ХК /	300	6889	6864	68275	11	0.16	2	18.18
9	ХӨСҮТ / СК /	200	1949	1866	58084	67	3.45	6	8.96
10	ХСҮТ	190	7865	7794	65631	43	0.55	2	4.65
11	УАШУТҮК	100	3675	3660	33460	0	0.00	0	0.00
ЭМЯ-ны харъяа эмнэлгүүдийн дүн		3586	119758	118094	1128497	1251	1.05	283	22.62
1	БХХСАХНЭ	474	12027	11724	101797	59	0.50	18	30.51
3	ТЗНЭ	220	7638	7524	63955	5	0.07	1	20.00
4	ЦХБНЭ	40	451	447	7517	0	0.00	0	0.00
5	ХБНЭ	175	2488	2363	34079	1	0.04	1	0.00
ЭМЯ-ны харъяа бусад эмнэлгүүдийн дүн		909	22604	22058	207348	65	0.29	20	30.77
1	ХУЭМН	78	3396	3361	24524	17	0.50	7	41.18
2	СХЭМН	188	8174	8067	64979	69	0.85	12	17.39
3	ЧЭМН	227	8630	8619	67508	58	0.67	28	48.28
4	БГЭМН	95	3172	3115	22924	8	0.25	0	0.00
5	БНЭМН	165	5952	5929	46776	18	0.30	4	22.22
6	НАЭМН	165	6275	6206	48043	17	0.27	8	47.06
7	СБНЭ	285	12990	12868	91055	56	0.43	8	14.29
8	СХНЭ	165	8683	8658	50346	5	0.06	2	40.00
9	ХУНЭ	165	6879	6801	51303	11	0.16	1	9.09
10	Амаржих газар-1	240	20013	19888	79222	51	0.26	15	29.41
11	Амаржих газар-2	75	9341	9325	30646	18	0.19	8	44.44
12	Амаржих газар-3	45	8706	8691	23964	29	0.33	11	37.93
13	Энэрэл	85	2040	2004	21657	41	2.01	9	21.95
14	Наркологи	50	1874	1866	14668	0	0.00	0	0.00
15	УАУЭСКТ	70	2521	2484	25005	0	0.00	0	0.00
16	СЗХҮТ	15	587	572	5457	0	0.00	0	0.00
17	Жаргалант	15	511	511	3447	0	0.00	0	0.00
18	Гачуурт	17	507	507	3910	0	0.00	0	0.00
19	Туул	15	599	604	4495	0	0.00	0	0.00
20	Багахангай	15	524	524	3666	0	0.00	0	0.00
21	Хонхор	12	548	543	3831	0	0.00	0	0.00
НЭМГазрын харъяа эмнэлгүүдийн дүн		2187	111922	111143	687426	398	0.36	113	28.39
22	БЗНЭ	333	14569	14376	109131	109	0.75	40	36.70
23	СЗКЭ	148	5361	5233	50893	0	0.00	0	0.00
24	Хувийн эмнэлгүүд	1499	40381	39294	289817	9	0.02	2	22.22
БҮГД		8662	314595	310198	2473112	1832	0.58	458	25.00

Орны үзүүлэлт 2013 оны эхний 11 сараар

N:	Байгууллагын нэр	8-24 цагийн доторх нас баралт	Хувь	Эмчлэгдсэн өвчтөн	Фонд ашиглалт	Фонд ашиглалтын хувь	Дундаж ор хоног	Орны эргэлт
1	УНТЭ	39	56	19712.50	299.83	99.12	7.57	39.58
2	УХТЭ	0	0	6982.50	321.54	106.29	8.75	36.75
3	УГТЭ	17	40	15866.50	318.25	105.21	8.22	38.70
4	ЭХЭМҮТ	35	40	33908.50	323.71	107.01	6.28	51.53
5	СЭМҮТ	1	100	5242.00	341.92	113.03	29.35	11.65
6	ГССҮТ	30	45	12181.00	337.78	111.66	11.65	29.00
7	АӨСҮТ	0	0	5317.00	314.25	103.89	10.05	31.28
8	ХӨСҮТ / ХК /	0	0	6882.00	227.58	75.23	9.92	22.94
9	ХӨСҮТ / СК /	3	50	1941.00	290.42	96.01	29.92	9.71
10	ХСҮТ	2	100	7851.00	345.43	114.19	8.36	41.32
11	УАШУТҮК	0	0	3667.50	334.60	110.61	9.12	36.68
ЭМЯ-ны харьяа эмнэлгүүдийн дүн		127	45	119551.50	314.70	104.03	9.44	33.34
1	БХХСАХНЭ	13	72	11905.00	214.76	71.00	8.55	25.12
3	ТЗНЭ	1	0	7583.50	290.70	96.10	8.43	34.47
4	ЦХБНЭ	0	0	449.00	187.93	62.12	16.74	11.23
5	ХБНЭ	1	100	2426.00	194.74	64.38	14.05	13.86
ЭМЯ-ны харьяа бусад эмнэлгүүдийн дүн		15	75	22363.50	228.11	75.41	9.27	24.60
1	ХУЭМН	4	57	3387.00	314.41	103.94	7.24	43.42
2	СХЭМН	4	33	8155.00	345.63	114.26	7.97	43.38
3	ЧЭМН	8	29	8653.50	297.39	98.31	7.80	38.12
4	БГЭМН	0	0	3147.50	241.31	79.77	7.28	33.13
5	БНЭМН	2	50	5949.50	283.49	93.72	7.86	36.06
6	НАЭМН	4	50	6249.00	291.17	96.25	7.69	37.87
7	СБНЭ	2	25	12957.00	319.49	105.62	7.03	45.46
8	СХНЭ	1	0	8673.00	305.13	100.87	5.80	52.56
9	ХУНЭ	1	100	6845.50	310.93	102.79	7.49	41.49
10	Амаржих газар-1	7	47	19976.00	330.09	109.12	3.97	83.23
11	Амаржих газар-2	4	50	9342.00	408.61	135.08	3.28	124.56
12	Амаржих газар-3	4	36	8713.00	532.53	176.04	2.75	193.62
13	Энэрэл	4	44	2042.50	254.79	84.23	10.60	24.03
14	Наркологи	0	0	1870.00	293.36	96.98	7.84	37.40
15	УАУЭСКТ	0	0	2502.50	357.21	118.09	9.99	35.75
16	СЗХҮТ	0	0	579.50	363.80	120.26	9.42	38.63
17	Жаргалант	0	0	511.00	229.80	75.97	6.75	34.07
18	Гачуурт	0	0	507.00	230.00	76.03	7.71	29.82
19	Туул	0	0	601.50	299.67	99.06	7.47	40.10
20	Багахангай	0	0	524.00	244.40	80.79	7.00	34.93
21	Хонхор	0	0	545.50	319.25	105.54	7.02	45.46
НЭМГазрын харьяа эмнэлгүүдийн дүн		45	40	111731.50	314.32	103.91	6.15	51.09
22	БЗНЭ	23	58	14527.00	327.72	108.34	7.51	43.62
23	СЗКЭ	0	0	5297.00	343.87	113.68	9.61	35.79
24	Хувийн эмнэлгүүд	1	50	39842.00	193.34	63.91	7.27	26.58
БҮГД		211	46	313312.50	285.51	94.38	7.89	36.17

2013 оны эхний 11 сараар ор бүхий эмнэлэгт нийт 313312.5 хүн хэвтэн эмчлэгдэн 2473112 ор хоног ашигласан бөгөөд ор ашиглалтын хувь 94.38, дундаж ор хоног 7.89, орны эргэлт 36.17 байна. Нийслэлийн эрүүл мэндийн газрын харьяа ор бүхий эмнэлгүүдэд 193761 хүн хэвтэн эмчлэгдэн, 1344615 ор хоног ашигласан бөгөөд ор ашиглалтын хувь 87,57 дундаж ор хоног 6.94 орны эргэлт 38,17 байна.

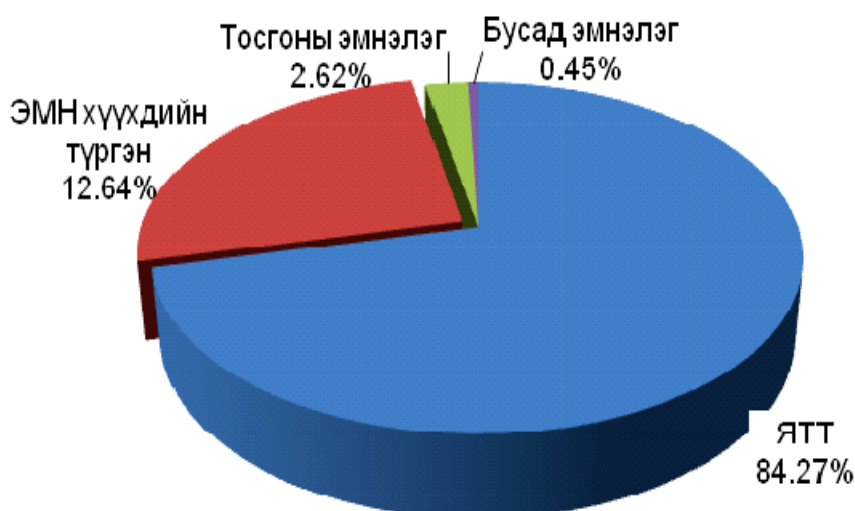
Эмнэлгийн нас баралт 1832 тохиолдол бүртгэгдсэний 27,67 хувь нь НЭМГ-ын харьяа ор бүхий эмнэлэгт, 3.54 хувь нь НЭМГ-т мэдээ өгдөг бусад эмнэлэгт, 0.49 нь хувийн эмнэлэгт, 68,28 хувь ЭМЯ-ны харьяа эмнэлгүүдэд бүртгэгджээ.

НЭМГ-ын харьяа болон мэдээ өгдөг ор бүхий бүх эмнэлгүүдэд 581 эмнэлгийн нас баралт бүртгэгдсэн ба 175 буюу 30.12 хувь нь хоног болоогүй нас баралт, 84 буюу 48.0 хувь нь 8-24 цагийн дотор нас барсан байна.

Хоног болоогүй 458 нас баралтын 61.79 хувь нь ЭМЯ-ны харьяа ор бүхий эмнэлгүүдэд, 33.4 хувь нь НЭМГ-ын харьяа ор бүхий эмнэлэгт, 4.36 хувь нь НЭМГ-т мэдээ өгдөг бусад эмнэлэг, 0.43 нь хувийн эмнэлэгт бүртгэгдсэн байна.

Яаралтай түргэн тусламжийн үйлчилгээ

2013 оны эхний 11 сарын байдлаар ЯТТ болон дүүргүүдийн ЭМНэгдэлүүд 286686 дуудлага хүлээн авч үйлчилсэнээс 3757 буюу 1.31 хувь нь алсын дуудлага, 34454 буюу 12.01 хувийг осол гэмтлийн дуудлага эзэлж байна.



ЯТТөв 241602 дуудлага хүлээн авч үйлчилсэнээс 33905 тохиолдол буюу 14,03 хувийг осол гэмтлийн дуудлага эзэлж байна. 11-р сарын нийт дуудлагын 9.15 хувь нь төрөхийн, 15,12 хувь нь осол гэмтлийн, 75.73 хувь нь гэнэтийн өвчлөлийн дуудлага эзэлж байна. Нийт дуудлагын дотор яаралтай дуудлага 58.54 хувийг үүнээс 20 минутын дотор 75,34 хувьд нь очиж эмнэлгийн АШТ үзүүлсэн байна.

Нас баралт

2013 оны эхний 11 сарын байдлаар Улаанбаатар хотод нийт 6664 нас баралтын тохиолдол бүртгэгдсэн ба өнгөрсөн оны мөн үеэс 360 тохиолдлоор буюу 5,4 хувиар буурсан байна. Нийт нас баралтын 56.6 хувь нь НЭМГ-ын харьяа улс болон хувийн эмнэлэгт, 43.4 хувь нь ЭМЯ-ны харьяа улсын эмнэлгүүдэд бүртгэгджээ.

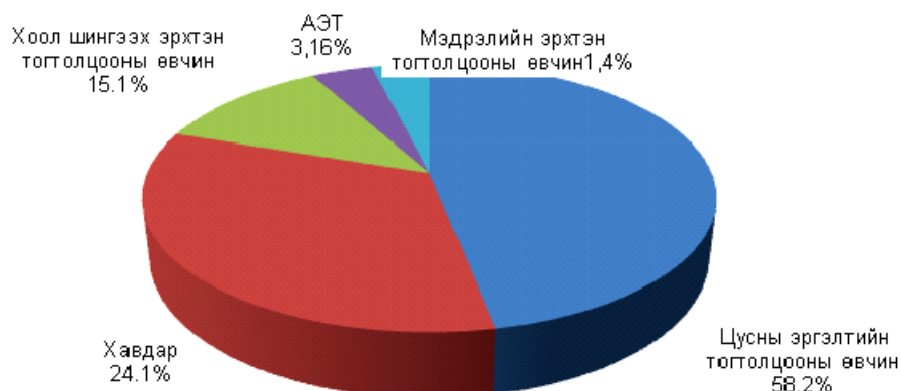
Эхний 11 сарын байдлаар НЭМГ-ын харьяа улс, хувийн хэвшил болон бусад эмнэлэгт нийт 3778 нас баралтын тохиолдол бүртгэгдсэний 54.6% нь эрэгтэй, 45.4% нь эмэгтэйчүүд байна.

НЭМГ –ын нийт нас баралтын дотор 5 хүртэлх насны хүүхдийн эндэгдэл 4.04 хувийг, хорт хавдрын нас баралт 30,04 хувийг, сүрьеэгийн нас баралт 1,95 хувийг, гадны шалтгаант нас баралт 2,99 хувийг тус тус эзэлж байна. 5 хүртэлх насны хүүхдийн эндэгдлийн 20,9 хувь нь гэрээр, 79.1 хувь нь эмнэлэгт эндсэн байна.

2013 оны эхний 11 сарын байдлаар НЭМГ-ын харьяа улсын болон хувийн хэвшлийн эмнэлгүүдийн нас баралтын тэргүүлэх 5 шалтгаан:

Нас баралтын тэргүүлэх 5 шалтгаан

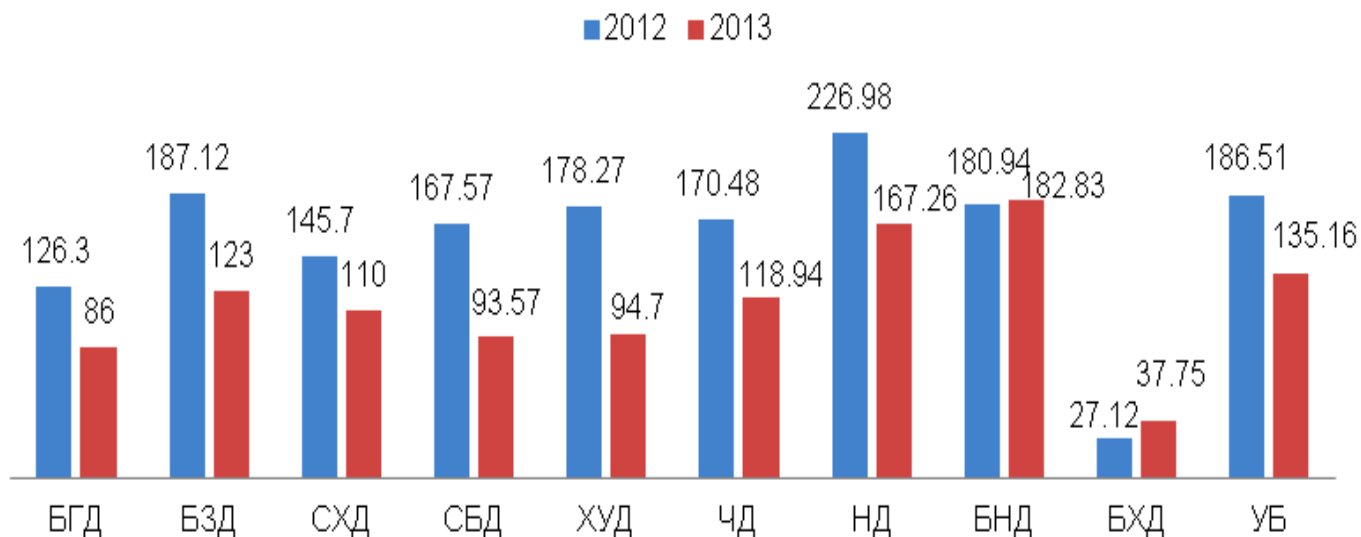
/хувиар/



Халдварт өвчин

Эхний 11 сарын байдлаар нийт халдварт өвчний 16813 тохиолдол бүртгэгдсэн ба 10000 хүн амд харьцуулахад 138,17 байна. Өмнөх оны мөн үетэй харьцуулахад 5777 тохиолдлоор буюу 34,36 хувиар буурсан. Нийт халдварт өвчний дотор ЦХӨ 49,64, БЗДХ 37,31, сүрьеэ 13.05 хувийг эзэлж байна.

Нийт халдварт өвчин 10000 хүн амд



Нийт халдварт өвчин Налайх, Багануур дүүргүүдэд УБ-ын дундажаас 32,1-47,67 промилиор тус тус өндөр байна. Цочмог халдварт өвчний дотроос салхин цэцэг 6.66, улаан эсэргэнэ 1,03, хумхаа 0,02, гар хөл амны өвчин 6,41, промилиор өмнөх оны мөн үеэс өссөн үзүүлэлттэй байна. Гепатит 11,86, гахай хавдар 45.8, цусан суулга 2.12, ёлом 0.33, улаанууд 1.64, бруцеллөз 0.18, хоолны хордлого 4.35, нярайн халдвар 0.05, сальмонеллөз 0.31 промилиор тус тус буурчээ.

БЗДХалдвараас тэмбүүгийн өвчлөл 760 тохиолдол буюу 25,74%, трихомониаз 91 тохиолдол буюу 5.31% -иар тус тус нэмэгдсэн бол, заг хүйтэн 158 тохиолдол буюу 9,94%-иар буурсан байна.

Эрүүл мэндийн үзүүлэлт 2013 оны эхний 11 сараар

	БАЙГУУЛЛАГЫН НЭР	Нийт хүн ам	Төрсөн эх	Амьд төрсөн нярай	Нийт нас баралт	0-1 хүртэлх насны хүүхдийн эндэгдэл		1-5 хүртэлх насны хүүхдийн эндэгдэл	
						Бодит тоо	1000 амьд төрөлтөд	Бодит тоо	1000 амьд төрөлтөд
1	БГДЭМН	192363	4725	4770	785	45	9.43	6	1.26
2	БЗДЭМН	289099	6855	6908	1288	86	12.45	14	2.03
3	СХДЭМН	259529	7074	7121	1294	78	10.95	11	1.54
4	СБДЭМН	134976	3345	3368	605	38	11.28	9	2.67
5	ХУДЭМН	123660	3365	3388	546	40	11.81	9	2.66
6	ЧДЭМН	153525	3972	3986	816	40	10.04	13	3.26
7	НаЭМН	32703	885	890	205	13	14.61	7	7.87
8	БНДЭМН	27238	802	800	140	6	7.50	2	2.50
9	Багахангай	3709	78	78	15	0	0.00	1	12.82
10	Дүүргүүдийн дүн	1216802	31101	31309	5694	346	11.05	72	2.30
11	Энэрэл /халамж. эм/		0	0	0	0	0.00	0	0.00
12	Бусад эмнэлгүүд		0	0	0	0	0.00	0	0.00
13	Нийслэлийн ЭМГ-ын харьяа хувийн эмнэлэг		0	0	0	0	0.00	0	0.00
14	Нийслэлийн ЭМГ-ын харьяа эмнэлгүүдийн дүн	1216802	31101	31309	5694	346	11.05	72	2.30
15	БЗХӨ, ДОХ төв		0	0	0	0	0.00	0	0.00
16	Х а я г , тодорхойгүй		0	0	150	1	0.00	0	0.00
17	Улаанбаатар ын дүн	1216802	31101	31309	5844	347	11.08	72	2.30
18	Аймгуудын дүн		5364	5405	820	130	24.05	31	5.74
19	ЕРӨНХИЙ ДҮН	1216802	36465	36714	6664	477	12.99	103	2.81

Эрүүл мэндийн үзүүлэлт 2013 оны эхний 11 сараар

	БАЙГУУЛЛАГЫН НЭР	Эхийн эндэгдэл		Амьгүй төрөлт		Гэрийн төрөлт		Хяналтгүй төрөлт	
		Бодит тоо	100000 амьд төрөлтөд	Бодит тоо	1000 нийт төрөлтөнд	Бодит тоо	Хувь	Бодит тоо	Хувь
1	БГДЭМН	1	20.96	19	3.97	2	0.04	9	0.19
2	БЗДЭМН	3	43.43	51	7.33	22	0.32	27	0.39
3	СХДЭМН	3	42.13	40	5.59	34	0.48	20	0.28
4	СБДЭМН	1	29.69	19	5.61	11	0.33	20	0.60
5	ХУДЭМН	3	88.55	13	3.82	21	0.62	20	0.59
6	ЧДЭМН	2	50.18	28	6.98	14	0.35	17	0.43
7	НаЭМН	1	112.36	2	2.24	8	0.90	0	0.00
8	БНДЭМН	0	0.00	5	6.21	1	0.12	1	0.12
9	Багахангай	0	0.00	0	0.00	0	0.00	0	0.00
10	Дүүргүүдийн дүн	14	44.72	177	5.62	113	0.36	114	0.37
11	Энэрэл /халамж.эм/	0		0	0.00	0	0.00	0	0.00
12	Бусад эмнэлгүүд	0		0	0.00	0	0.00	0	0.00
13	Нийслэлийн ЭМГ-ын харъяа хувийн эмнэлэг	0		0	0.00	0	0.00	0	0.00
14	Нийслэлийн ЭМГ-ын харъяа эмнэлгүүдийн дүн	14	44.72	177	5.62	113	0.36	114	0.37
15	БЗХӨ, ДОХ төв	0		0	0.00	0	0.00	0	0.00
16	Хаяг, тодорхойгүй	0		0	0.00	0	0.00	0	0.00
17	Улаанбаатарын дүн	14	44.72	177	5.62	113	0.36	114	0.37
18	Аймгуудын дүн	5	92.51	57	10.44	42	0.78	51	0.95
19	ЕРӨНХИЙ ДҮН	19	51.75	234	6.33	155	0.43	165	0.45

Эрүүл мэндийн үзүүлэлт 2013 оны эхний 11 сараар

	БАЙГУУЛЛАГЫН НЭР	Халдварт өвчин		В15-19 Вирус хепатит/Viral hepatitis		В15- Цочмог А хепатит А/B15- Acute hepatitis А		В16- Цочмог В хепатит В/B16- Acute hepatitis В	
		Бодит тоо	10000 хүн амд	Бодит тоо	10000 хүн амд	Бодит тоо	10000 хүн амд	Бодит тоо	10000 хүн амд
1	БГДЭМН	1661	86	128	6.65	65	3.38	36	1.87
2	БЗДЭМН	3553	123	202	6.99	103	3.56	57	1.97
3	СХДЭМН	2852	110	323	12.45	180	6.94	61	2.35
4	СБДЭМН	1263	93.57	121	8.96	78	5.78	25	1.85
5	ХУДЭМН	1171	94.70	91	7.36	53	4.29	20	1.62
6	ЧДЭМН	1826	118.94	125	8.14	70	4.56	25	1.63
7	НаЭМН	547	167.26	18	5.50	10	3.06	9	2.75
8	БНДЭМН	498	182.83	21	7.71	7	2.57	6	2.20
9	Багахангай	14	37.75	3	8.09	0	0.00	1	2.70
10	Дүүргүүдийн дүн	13385	110.00	1032	8.48	566	4.65	240	1.97
11	Энэрэл /халамж.эм/	23	0.19	0	0.00	0	0.00	0	0.00
12	Бусад эмнэлгүүд	227	1.87	0	0.00	0	0.00	0	0.00
13	Нийслэлийн ЭМГ- ын харьяа хувийн эмнэлэг	889	7.31	0	0.00	0	0.00	0	0.00
14	Нийслэлийн ЭМГ- ын харьяа эмнэлгүүдийн дүн	14528	119.39	1032	8.48	566	4.65	240	1.97
15	БЗХӨ, ДОХ төв	1918	15.76	0	0.00	0	0.00	0	0.00
16	Хаяг, тодорхойгүй	0	0.00	0	0.00	0	0.00	0	0.00
17	Улаанбаатарын дүн	16446	135.16	1032	8.48	566	4.65	240	1.97
18	Аймгуудын дүн	367	0.00	108	0.00	33	0.00	43	0.00
19	ЕРӨНХИЙ ДҮН	16813	138.17	1140	9.37	599	4.92	283	2.33

Эрүүл мэндийн үзүүлэлт 2013 оны эхний 11 сараар

	БАЙГУУЛЛАГЫН НЭР	B17-1 - Бусад цочмог вирүст хепатит C /B17-1-Acute hepatitis C		A03 - Цусан суулга/Shigello-sis		A02 Салмонеллт / Other salmonella infections		A05-Бактерийн гаралтай бусад хоолны хордлого	
		Бодит тоо	10000 хүн амд	Бодит тоо	10000 хүн амд	Бодит тоо	10000 хүн амд	Бодит тоо	10000 хүн амд
1	БГДЭМН	11	0.57	208	10.81	6	0.31	14	0.73
2	БЗДЭМН	10	0.35	428	14.80	12	0.42	34	1.18
3	СХДЭМН	20	0.77	283	10.90	7	0.27	19	0.73
4	СБДЭМН	3	0.22	133	9.85	3	0.22	11	0.81
5	ХУДЭМН	5	0.40	142	11.48	5	0.40	11	0.89
6	ЧДЭМН	9	0.59	170	11.07	4	0.26	16	1.04
7	НаЭМН	0	0.00	18	5.50	0	0.00	1	0.31
8	БНДЭМН	5	1.84	13	4.77	2	0.73	0	0.00
9	Багахангай	0	0.00	3	8.09	0	0.00	0	0.00
10	Дүүргүүдийн дүн	63	0.52	1398	11.49	39	0.32	106	0.87
11	Энэрэл /халамж.эм/	0	0.00	0	0.00	0	0.00	0	0.00
12	Бусад эмнэлгүүд	0	0.00	0	0.00	0	0.00	0	0.00
13	Нийслэлийн ЭМГ-ын харьяа хувийн эмнэлэг	0	0.00	0	0.00	0	0.00	0	0.00
14	Нийслэлийн ЭМГ-ын харьяа эмнэлгүүдийн дүн	63	0.52	1398	11.49	39	0.32	106	0.87
15	БЗХӨ, ДОХ төв	0	0.00	0	0.00	0	0.00	0	0.00
16	Хаяг, тодорхойгүй	0	0.00	0	0.00	0	0.00	0	0.00
17	Улаанбаатарын дүн	63	0.52	1398	11.49	39	0.32	106	0.87
18	Аймгуудын дүн	6	0.00	72	0.00	1	0.00	8	0.00
19	ЕРӨНХИЙ ДҮН	69	0.57	1470	12.08	40	0.33	114	0.94

Эрүүл мэндийн үзүүлэлт 2013 оны эхний 11 сараар

	БАЙГУУЛЛАГЫН НЭР	A39 Менингококкт халдвар/Meningococ- cal infection		B01 Салхинцэцэг / Varicella/		B26 Гахай хавдар / Mumps/		A38 Улаан эсэргэнэ / Scarlet fever/	
		Бодит тоо	10000 хүн амд	Бодит тоо	10000 хүн амд	Бодит тоо	10000 хүн амд	Бодит тоо	10000 хүн амд
1	БГДЭМН	0	0.00	351	18.25	173	8.99	21	1.09
2	БЗДЭМН	6	0.21	662	22.90	352	12.18	68	2.35
3	СХДЭМН	5	0.19	389	14.99	236	9.09	29	1.12
4	СБДЭМН	2	0.15	239	17.71	131	9.71	26	1.93
5	ХУДЭМН	0	0.00	242	19.57	141	11.40	12	0.97
6	ЧДЭМН	1	0.07	251	16.35	125	8.14	36	2.34
7	НаЭМН	0	0.00	58	17.74	131	40.06	0	0.00
8	БНДЭМН	1	0.37	35	12.85	81	29.74	2	0.73
9	Багахангай	0	0.00	1	2.70	6	16.18	0	0.00
10	Дүүргүүдийн дүн	15	0.12	2228	18.31	1376	11.31	194	1.59
11	Энэрэл /халамж. эм/	0	0.00	0	0.00	0	0.00	0	0.00
12	Бусад эмнэлгүүд	0	0.00	0	0.00	0	0.00	0	0.00
13	Нийслэлийн ЭМГ-ын харьяа хувийн эмнэлэг	0	0.00	0	0.00	0	0.00	0	0.00
14	Нийслэлийн ЭМГ-ын харьяа эмнэлгүүдийн дүн	15	0.12	2228	18.31	1376	11.31	194	1.59
15	БЗХӨ, ДОХ төв	0	0.00	0	0.00	0	0.00	0	0.00
16	Х а я г , тодорхойгүй	0	0.00	0	0.00	0	0.00	0	0.00
17	Улаанбаатар ын дүн	15	0.12	2228	18.31	1376	11.31	194	1.59
18	Аймгуудын дүн	0	0.00	52	0.00	77	0.00	3	0.00
19	ЕРӨНХИЙ ДҮН	15	0.12	2280	18.74	1453	11.94	197	1.62

Эрүүл мэндийн үзүүлэлт 2013 оны эхний 11 сараар

	БАЙГУУЛЛАГЫН НЭР	P36 Нярайн бактерт үжил/ Bacterial sepsis of new- born/		A46 Ёлом / Erysipelas/		B06 Улаанууд / Rubella/		A23 Бруцеллөз / Brucellosis/	
		Бодит тоо	10000 хүн амд	Бодит тоо	10000 хүн амд	Бодит тоо	10000 хүн амд	Бодит тоо	10000 хүн амд
1	БГДЭМН	0	0.00	6	0.31	0	0.00	1	0.05
2	БЗДЭМН	0	0.00	23	0.80	0	0.00	1	0.03
3	СХДЭМН	0	0.00	23	0.89	2	0.08	3	0.12
4	СБДЭМН	1	0.07	12	0.89	2	0.15	1	0.07
5	ХУДЭМН	0	0.00	5	0.40	3	0.24	3	0.24
6	ЧДЭМН	0	0.00	12	0.78	2	0.13	1	0.07
7	НаЭМН	0	0.00	2	0.61	0	0.00	1	0.31
8	БНДЭМН	0	0.00	3	1.10	0	0.00	11	4.04
9	Багахангай	0	0.00	0	0.00	0	0.00	0	0.00
10	Дүүргүүдийн дүн	1	0.01	86	0.71	9	0.07	12	0.10
11	Энэрэл /халамж.эм/	0	0.00	0	0.00	0	0.00	0	0.00
12	Бусад эмнэлгүүд	0	0.00	0	0.00	0	0.00	0	0.00
13	Нийслэлийн ЭМГ-ын харьяа хувийн эмнэлэг	0	0.00	0	0.00	0	0.00	0	0.00
14	Нийслэлийн ЭМГ-ын харьяа эмнэлгүүдийн дүн	1	0.01	86	0.71	9	0.07	12	0.10
15	БЗХӨ, ДОХ төв	0	0.00	0	0.00	0	0.00	0	0.00
16	Хаяг, тодорхойгүй	0	0.00	0	0.00	0	0.00	0	0.00
17	Улаанбаатарын дүн	1	0.01	86	0.71	9	0.07	12	0.10
18	Аймгуудын дүн	0	0.00	13	0.00	0	0.00	0	0.00
19	ЕРӨНХИЙ ДҮН	1	0.01	99	0.81	9	0.07	12	0.10

Эрүүл мэндийн үзүүлэлт 2013 эхний 11 сараар

	БАЙГУУЛЛАГЫН НЭР	B08.4 Энтеровируст тууралттай цэврүүт фарингит / Hand, foot and mouth disease /		B08.3 Эритема/ Erythema infectio- sum [fifth disease]		A84 Хачигт энцеофалит / Tick-borne viral encephalitis/		A77 Хачигт рикеттиоз / Tick-borne rick- ettsioses/	
		Бодит тоо	10000 хүн амд	Бодит тоо	10000 хүн амд	Бодит тоо	10000 хүн амд	Бодит тоо	10000 хүн амд
1	БГДЭМН	176	9.15	2	0.10	0	0.00	0	0.00
2	БЗДЭМН	336	11.62	5	0.17	0	0.00	3	0.10
3	СХДЭМН	179	6.90	2	0.08	0	0.00	2	0.08
4	СБДЭМН	128	9.48	3	0.22	0	0.00	0	0.00
5	ХУДЭМН	104	8.41	1	0.08	0	0.00	1	0.08
6	ЧДЭМН	181	11.79	0	0.00	0	0.00	1	0.07
7	НаЭМН	10	3.06	0	0.00	0	0.00	0	0.00
8	БНДЭМН	17	6.24	0	0.00	0	0.00	0	0.00
9	Багахангай	0	0.00	0	0.00	0	0.00	0	0.00
10	Дүүргүүдийн дүн	1131	9.29	13	0.11	0	0.00	7	0.06
11	Энэрэл /халамж. эм/	0	0.00	0	0.00	0	0.00	0	0.00
12	Бусад эмнэлгүүд	0	0.00	0	0.00	0	0.00	0	0.00
13	Нийслэлийн ЭМГ- ын харъяа хувийн эмнэлэг	0	0.00	0	0.00	0	0.00	0	0.00
14	Нийслэлийн ЭМГ-ын харьяа эмнэлгүүдийн дүн	1131	9.29	13	0.11	0	0.00	7	0.06
15	БЗХӨ, ДОХ төв	0	0.00	0	0.00	0	0.00	0	0.00
16	Хаяг, тодорхойгүй	0	0.00	0	0.00	0	0.00	0	0.00
17	Улаанбаатар ын дүн	1131	9.29	13	0.11	0	0.00	7	0.06
18	Аймгуудын дүн	29	0.00	0	0.00	2	0.00	1	0.00
19	ЕРӨНХИЙ ДҮН	1160	9.53	13	0.11	2	0.02	8	0.07

Эрүүл мэндийн үзүүлэлт 2013 оны эхний 11 сараар

	БАЙГУУЛЛАГЫН НЭР	A69 Спирохетээр сэдээгдсэн бусад халдвар/		A22 Боом өвчин / Anthrax/		Хумхаа B50.0		A50-A53 Тэмбүү /Syphilis		A 54 Гонококкт халдвар /Gono- coccal infection/	
		Бодит тоо	10000 хүн амд	Бодит тоо	10000 хүн амд	Бодит тоо	10000 хүн амд	Бодит тоо	10000 хүн амд	Бодит тоо	10000 хүн амд
1	БГДЭМН	0	0.00	0	0.00	0	0.00	148	7.69	37	1.92
2	БЗДЭМН	0	0.00	0	0.00	0	0.00	482	16.67	120	4.15
3	СХДЭМН	0	0.00	0	0.00	0	0.00	573	22.08	86	3.31
4	СБДЭМН	0	0.00	0	0.00	1	0.07	161	11.93	46	3.41
5	ХУДЭМН	1	0.08	0	0.00	1	0.08	118	9.54	33	2.67
6	ЧДЭМН	0	0.00	0	0.00	0	0.00	384	25.01	92	5.99
7	НаЭМН	0	0.00	0	0.00	0	0.00	76	23.24	10	3.06
8	БНДЭМН	0	0.00	0	0.00	0	0.00	86	31.57	106	38.92
9	Багахангай	0	0.00	0	0.00	0	0.00	0	0.00	0	0.00
10	Дүүргүүдийн дүн	1	0.01	0	0.00	2	0.02	2028	16.67	530	4.36
11	Энэрэл /халамж. эм/	0	0.00	0	0.00	0	0.00	0	0.00	0	0.00
12	Бусад эмнэлгүүд	0	0.00	0	0.00	0	0.00	81	0.67	21	0.17
13	Нийслэлийн ЭМГ-ын харьяа хувийн эмнэлэг	0	0.00	0	0.00	0	0.00	116	0.95	387	3.18
14	Нийслэлийн ЭМГ-ын харьяа эмнэлгүүдийн дүн	1	0.01	0	0.00	2	0.02	2229	18.32	938	7.71
15	БЗХӨ, ДОХ төв	0	0.00	0	0.00	0	0.00	723	5.94	650	5.34
16	Хаяг, тодорхойгүй	0	0.00	0	0.00	0	0.00	0	0.00	0	0.00
17	Улаанбаатар ын дүн	1	0.01	0	0.00	2	0.02	2952	24.26	1588	13.05
18	Аймгуудын дүн	0	0.00	1	0.00	0	0.00	0	0.00	0	0.00
19	ЕРӨНХИЙ ДҮН	1	0.01	1	0.01	2	0.02	2952	24.26	1588	13.05

Эрүүл мэндийн үзүүлэлт 2013 оны эхний 11 сараар

	БАЙГУУЛЛАГЫН НЭР	A15-A19 Сүрьеэ /Tuberculosis/		B36-B49 Мөөгөнцөр / Mycoses/		A59 Трихомониаз Trichomoniasis		B20-B24 ХДХВ/ДОХ	
		Бодит тоо	10000 хүн амд	Бодит тоо	10000 хүн амд	Бодит тоо	10000 хүн амд	Бодит тоо	10000 хүн амд
1	БГДЭМН	268	13.93	60	3.12	62	3.22	0	0.00
2	БЗДЭМН	486	16.81	0	0.00	333	11.52	0	0.00
3	СХДЭМН	549	21.15	0	0.00	142	5.47	0	0.00
4	СБДЭМН	211	15.63	0	0.00	32	2.37	0	0.00
5	ХУДЭМН	199	16.09	3	0.24	55	4.45	0	0.00
6	ЧДЭМН	295	19.22	21	1.37	109	7.10	0	0.00
7	НаЭМН	61	18.65	92	28.13	69	21.10	0	0.00
8	БНДЭМН	41	15.05	22	8.08	67	24.60	0	0.00
9	Багахангай	1	2.70	0	0.00	0	0.00	0	0.00
10	Дүүргүүдийн дүн	2111	17.35	198	1.63	869	7.14	0	0.00
11	Энэрэл /халамж.эм/	23	0.19	0	0.00	0	0.00	0	0.00
12	Бусад эмнэлгүүд	61	0.50	0	0.00	63	0.52	0	0.00
13	Нийслэлийн ЭМГ-ын харьяа хувийн эмнэлэг	0	0.00	0	0.00	256	2.10	0	0.00
14	Нийслэлийн ЭМГ-ын харьяа эмнэлгүүдийн дүн	2195	18.04	329	2.70	1188	9.76	0	0.00
15	БЗХӨ, ДОХ төв	0	0.00	0	0.00	523	4.30	22	0.18
16	Хаяг, тодорхойгүй	0	0.00	0	0.00	0	0.00	0	0.00
17	Улаанбаатарын дүн	2195	18.04	329	2.70	1711	14.06	22	0.18
18	Аймгуудын дүн	0	0.00	0	0.00	0	0.00	0	0.00
19	ЕРӨНХИЙ ДҮН	2195	18.04	329	2.70	1711	14.06	22	0.18

НЭМГ-ын харьяа хувийн хэвшлийн эмнэлгүүдийн үзүүлэлт

2013 оны эхний 11 сарын байдлаар 409 эх амаржиж, 414 хүүхэд амьд төржээ. Нийт 760094 үзлэг хийгдсэнээс урдчилан сэргийлэх үзлэг 1.26%, өвчний учир амбулаториор 98.37%, идэвхтэй хяналт 0.33%, гэрийн дуудлага 0.02%-ийг эзэлж байна. Жирэмсний хяналтанд 59 хүн хамрагдсанаас 67.79 % нь эхний 3 сартайд, 25.42 % нь 4-6 сартайд, 6.77 % нь 7 ба түүнээс дээш сартайд хамрагджээ. Ор бүхий эмнэлэгт 39842 хүн эмчлэгдэн гарч 289817 ор хоног ашигласан ба орны фонд ашиглалтын хувь 63,91 , дундаж ор хоног 7.27, орны эргэлт 26,58 байна. Эмнэлгийн нас баралт 9 тохиолдол бүртгэгдсэн нь Хатагтай, Номун, Мон мэс, Таны төлөө бид эмнэлгүүдэд гарчээ.

Хувийн эмнэлгүүдийн БЗДХ-ын мэдээ /эхний 11 сараар/

№	Эмнэлгийн нэр	Тэмбүү	Заг хүйтэн	Мөөгөнцөр	Трихомониаз	Нийт
1	Авицена бат	4	39	1	28	72
2	Бишрэлт эх	8	10	3	0	21
3	Закира	1	37	32	25	95
4	Крокусмед	39	83	34	38	194
5	Мишээл-5	10	9	10	7	36
6	Хүрмэн	0	3	0	4	7
7	Хос золбоо	0	71	0	61	132
8	Энх Б	10	29	0	23	62
9	Амина	22	38	0	15	75
10	Гран При	20	70	50	55	195
	Дүн	114	389	130	256	889

Нийслэлийн засаг даргын хэрэгжүүлэгч агентлаг
Нийслэлийн Эрүүл мэндийн газар Ulaanbaatar
City Department of Health

Шуудангийн хаяг: Чингэлтэй дүүрэг Хангарьд ордон, Ц.Жигжиджавын гудамж-9

Adress: Chingeltei district, Khangardi Palase, Ts.Jigjidjav Street

Багатойруу – 15160

Bagatoiruu – 15160

Утас/Telephone	329114
Факс/Fax	976-11-325076
Э-шуудан/E-mail	nemg@ubhealth.mn
Вэб сайт/Веб site	www.ubhealth.mn

Хянасан: С.Туул

Нийслэлийн эрүүл мэндийн газрын дарга

Мэдээллийг бэлтгэсэн: Г.Дэлгэрсүрэн, А.Оюунгэрэл

/Эрүүл мэндийн мэдээллийн мэргэжилтэн/