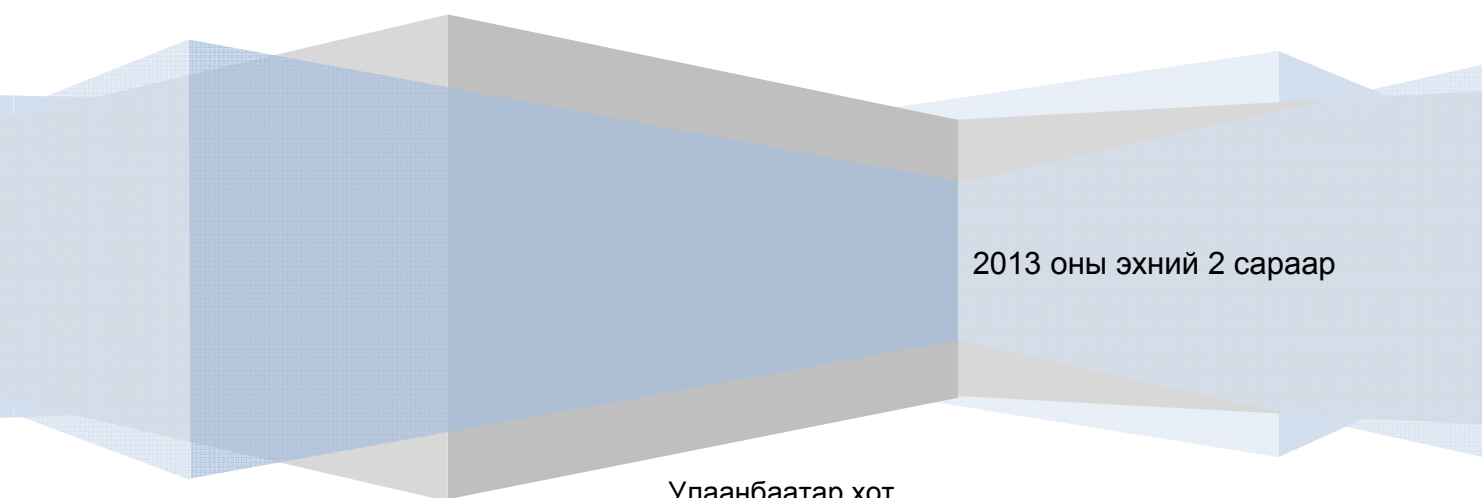




НИЙСЛЭЛИЙН ЭРҮҮЛ МЭНДИЙН ГАЗАР

НИЙСЛЭЛИЙН ХҮН АМЫН ЭРҮҮЛ МЭНДИЙН ҮЗҮҮЛЭЛТ



2013 оны эхний 2 сараар

Улаанбаатар хот

2013 он

Эрүүл мэндийн үзүүлэлт

2012.2013 он

Эхний 2 сараар

N:	ҮЗҮҮЛЭЛТ	НЭГЖ	2012 он УБ хотын дүн	2013 он УБ хотын дүн	Зөрүү	2012 он УБ-ын нийт дүн	2013 он УБ-ын нийт дүн	Зөрүү
1	ХҮН АМЫН ТОО	бодит тоо	1184197	1216802	32605	1184197	1216802	32605
2	ТӨРСӨН ЭХ	бодит тоо	4653	5140	487	5382	6045	663
3	АМЬД ТӨРСӨН НЯРАЙ	бодит тоо	4674	5172	498	5406	6079	673
4	АМЬГҮЙ ТӨРӨЛТ	бодит тоо	22	26	4	33	33	-
		1000 нийт төрөлтөнд	4.68	5.00	0.32	6.06	5.40	-0.66
5	ГЭРИЙН ТӨРӨЛТ	бодит тоо	22	20	-2	34	28	-6
		хувь	0.47	0.39	-0.08	0.63	0.46	-0.17
6	ЖИРЭМСНИЙ ЭРТ ХЯНАЛТЫН ХУВЬ	Хувь	87.8	84.7	-3.1	87.8	84.7	-3.1
7	БҮХ НАС БАРАЛТ	бодит тоо	1110	1079	-31	1279	1246	-33
8	ЭМНЭЛГИЙН НАС БАРАЛТ	бодит тоо	109	132	23	325	321	-4
		хувь	0.32	0.41	0.09	0.62	0.61	-0.01
9	ХОНОГ БОЛООГУЙ НАС БАРАЛТ	бодит тоо	24	43	19	72	86	14
		хувь	22.01	32.58	19.96	22.15	27.10	4.95
10	1 ХҮРТЭЛХ НАСНЫ ХҮҮХДИЙН ЭНДЭГДЭЛ	бодит тоо	59	65	6	78	86	8
		1000 амьд төрөлтөд	12.62	12.57	-0.05	14.13	14.14	0.01
11	5 ХҮРТЭЛХ НАСНЫ ХҮҮХДИЙН ЭНДЭГДЭЛ	бодит тоо	72	76	4	96	101	5
		1000 амьд төрөлтөд	15.40	14.69	-0.71	17.75	16.61	-1.14
12	ЭХИЙН ЭНДЭГДЭЛ	бодит тоо	2	2	-	4	2	-2
		100000 амьд төрөлтөнд	42.78	38.67	-4.11	73.99	32.90	-41.09
14	ЭМЧЛЭГДСЭН ӨВЧТӨН	бодит тоо	33376	32243.5	-1132.5	53169.5	52904.5	-265
15	ОРНЫ ФОНД АШИГЛАЛТ	хувь	91.12	88.34	-2.78	92.37	87.47	-4.9
16	ОР ХОНОГ	бодит тоо	235208	220930	-14278	420349	414790	-5559
17	ДУНДАЖ ОР ХОНОГ	бодит тоо	7.04	6.74	-0.3	7.91	7.84	-0.07
18	ОРНЫ ЭРГЭЛТ	бодит тоо	7.11	6.40	-0.71	6.43	6.14	-0.29
19	АМБУЛАТОРИЙН ҮЗЛЭГ	бодит тоо	1178749	1175061	-3688	1178749	1175061	-3688
20	УРЬДЧИЛАН СЭРГИЙЛЭХ ҮЗЛЭГИЙН ХУВЬ	Хувь	41.20	35.7	-5.5	41.20	35.7	-5.5

Эрүүл мэндийн үзүүлэлт

2012.2013 он

Эхний 2 сараар

N:	ҮЗҮҮЛЭЛТ	НЭГЖ	2012 он УБ хотын дүн	2013 он УБ хотын дүн	Зөрүү	2012 он УБ -ын нийт дүн	2013 он УБ- ын нийт дүн	Зөрүү
21	ХАЛДВАРТ ӨВЧИН БҮГД	бодит тоо	3566	2767	-799	3646	2827	-819
		10,0 х/а-д	30.11	22.74	-7.37	30.76	23.23	-7.53
СЭСНЭ	ГЕПАТИТ	бодит тоо	744	259	-485	795	280	-515
		10,0 х/а-д	6.28	2.13	-4.15	6.71	2.30	-4.41
	МЕНИНГИТ	бодит тоо	3	6	3	3	6	3
		10,0 х/а-д	0.03	0.05	0.02	0.03	0.05	0.02
	ЦУСАН СУУЛГА	бодит тоо	145	118	-27	152	123	-29
		10,0 х/а-д	1.22	0.97	-0.25	1.28	1.01	-0.27
	САЛХИН ЦЭЦЭГ	бодит тоо	352	452	100	357	462	105
		10,0 х/а-д	2.97	3.71	0.74	3.01	3.80	0.79
	ГАХАЙ ХАВДАР	бодит тоо	697	339	-358	705	361	-344
		10,0 х/а-д	5.89	2.79	-3.1	5.95	2.97	-2.98
	САЛЬМОНЕЛЛЁЗ	бодит тоо	3	2	-1	3	2	-1
		10,0 х/а-д	0.03	0.02	-0.01	0.03	0.02	-0.01
	УЛААН ЭСЭРГЭНЭ	бодит тоо	19	34	15	20	34	14
		10,0 х/а-д	0.16	0.28	0.12	0.17	0.28	0.11
	ХООЛНЫ ХОРДЛОГО	бодит тоо	8	9	1	9	9	1
		10,0 х/а-д	0.06	0.07	-0.01	0.08	0.07	-0.01
	ЁЛОМ	бодит тоо	14	12	2	18	14	-4
		10,0 х/а-д	0.12	0.10	-0.02	0.15	0.12	-0.03
	УЛААНУУД	бодит тоо	3	1	-2	3	1	-2
		10,0 х/а-д	0.03	0.01	-0.02	0.03	0.01	-0.02
	БРУЦЕЛЛЁЗ	бодит тоо	3	2	-1	3	2	-1
		10,0 х/а-д	0.03	0.02	-0.01	0.03	0.02	-0.01
	НЯРАЙН ХАЛДВАР	бодит тоо	2	0	-2	2	0	-2
		10,0 х/а-д	0.02	0.00	-0.02	0.02	0.00	-0.02
	ГАР ХӨЛ АМНЫ ӨВЧИН	бодит тоо	73	22	-95	73	22	-95
		10,0 х/а-д	0.62	0.18	-0.44	0.62	0.18	-0.44
	ТЭМБҮҮ	бодит тоо	383	544	161	383	544	161
		10,0 х/а-д	3.23	4.47	1.24	3.23	4.47	1.24
	ЗАГ ХҮЙТЭН	бодит тоо	359	270	-89	359	270	-89
		10,0 х/а-д	3.03	2.22	-0.81	3.03	2.22	-0.81
	ТРИХОМОНИАЗ	бодит тоо	337	299	-38	337	299	-38
		10,0 х/а-д	2.85	2.46	-0.39	2.85	2.46	-0.39
	ШИНЭЭР ИЛЭРСЭН СҮРЬЕЭ	бодит тоо	351	349	-2	351	349	-2
		10,0 х/а-д	2.96	2.87	-0.09	2.96	2.87	-0.09
	ДОХ	бодит тоо	5	0	-5	5	0	-5
		10,0 х/а-д	0.05	0.00	-0.05	0.05	0.00	-0.05

**Нийслэлийн эрүүл мэндийн газрын харьяа байгууллагуудын
эрүүл мэндийн үзүүлэлтүүд**

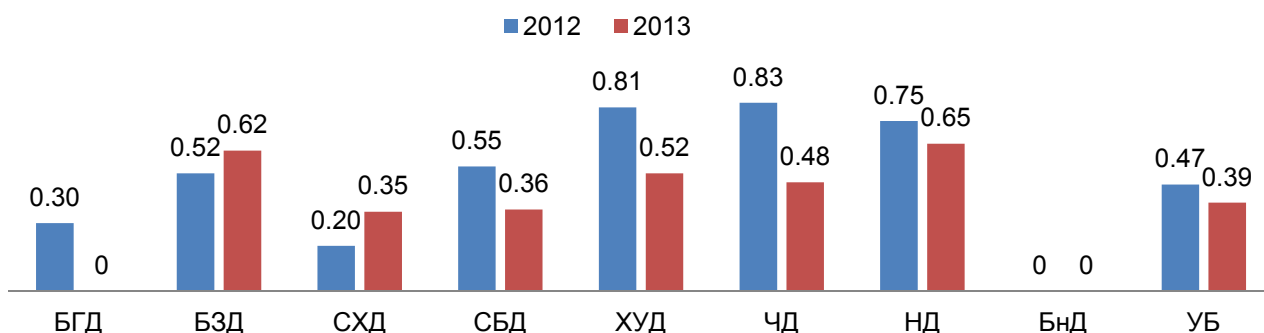
N:	ҮЗҮҮЛЭЛТ	НЭГЖ	2012 он НЭМГ-ын үзүүлэлт	2013 он НЭМГ-ын үзүүлэлт	Зөрүү
1	ХҮН АМЫН ТОО	бодит тоо	1184197	1216802	32605
2	ТӨРСӨН ЭХ	бодит тоо	3795	4063	268
3	АМЬД ТӨРСӨН НЯРАЙ	бодит тоо	3809	4080	271
4	АМЬГҮЙ ТӨРСӨН НЯРАЙ	бодит тоо	16	19	3
		1000 нийт төрөлтөд	4.20	4.63	0.43
5	ГЭРИЙН ТӨРӨЛТ	бодит тоо	22	19	-3
		хувь	0.58	0.46	-0.12
6	ЖИРЭМСНИЙ ЭРТ ХЯНАЛТЫН ХУВЬ	Хувь	87.8	84.7	-3.1
7	БУХ НАС БАРАЛТ	бодит тоо	720	730	10
8	ЭМНЭЛГИЙН НАС БАРАЛТ	бодит тоо	107	132	25
		хувь	0.32	0.41	0.09
9	ХОНОГ БОЛООГҮЙ НАС БАРАЛТ	бодит тоо	24	43	19
		хувь	22.43	32.57	10.14
10	1 ХҮРТЭЛХ НАСНЫ ХҮҮХДИЙН ЭНДЭГДЭЛ	бодит тоо	23	30	7
		1000 амьд төрөлтөд	6.04	7.35	1.31
11	5 ХҮРТЭЛХ НАСНЫ ХҮҮХДИЙН ЭНДЭГДЭЛ	бодит тоо	25	35	10
		1000 амьд төрөлтөд	6.56	8.58	2.02
12	ЭХИЙН ЭНДЭГДЭЛ	бодит тоо	1	2	1
		100000 амьд төрөлтөд	26.25	49.02	22.77
14	ЭМЧЛЭГДСЭН ӨВЧТӨН	бодит тоо	33376	32244	-1132
15	ОР ХОНОГ	бодит тоо	232208	220930	-11278
16	ОРНЫ ФОНД АШИГЛАЛТ	хувь	89.96	79.68	-10.28
17	ДУНДАЖ ОР ХОНОГ	бодит тоо	7.1	6.85	-0,25
18	ОРНЫ ЭРГЭЛТ	бодит тоо	6.95	6.40	0.55
19	АМБУЛАТОРИЙН ҮЗЛЭГ	бодит тоо	1178719	1175061	-3658
20	УРЬДЧИЛАН СЭРГИЙЛЭХ ҮЗЛЭГИЙН ХУВЬ	Хувь	37.6	35.7	-1,9

**Эх, хүүхдийн эрүүл мэндийн үзүүлэлт
(2013 оны эхний 2 сарын байдлаар)**

2013 оны эхний 2 сард нийслэлийн хэмжээнд 6045 эх амаржсан нь өмнөх оны мөн үетэй харьцуулахад 663 төрөлтөөр буюу 12.31 хувиар нэмэгджээ. НЭМГ-ын харьяа 1,2,3-р амаржих, /Хатагтай, Таны төлөө бид/ хувийн эмнэлгүүдэд 4063 эх буюу 67.21 хувь нь, ЭМЯ-ны харьяа ЭХЭМҮТ, Гурван гал хувийн эмнэлэгт 32.79 хувь нь амаржсан байна. Нийт амьд төрсөн хүүхдийн 67.11 хувь нь НЭМГ-ын харьяа амаржих болон хувийн эмнэлэгт төрсөн ба 51.22 хувь нь эрэгтэй, 48.78 хувь нь эмэгтэй байна. Төрөөд 1 цагийн дотор хөхөө амласан хүүхдийн хувь 93.82 байна. Амьд төрсөн нярайн 3.62 хувь нь 2500 граммаас бага жинтэй, 0.56 хувь нь төрөлхийн гажигтай төржээ.

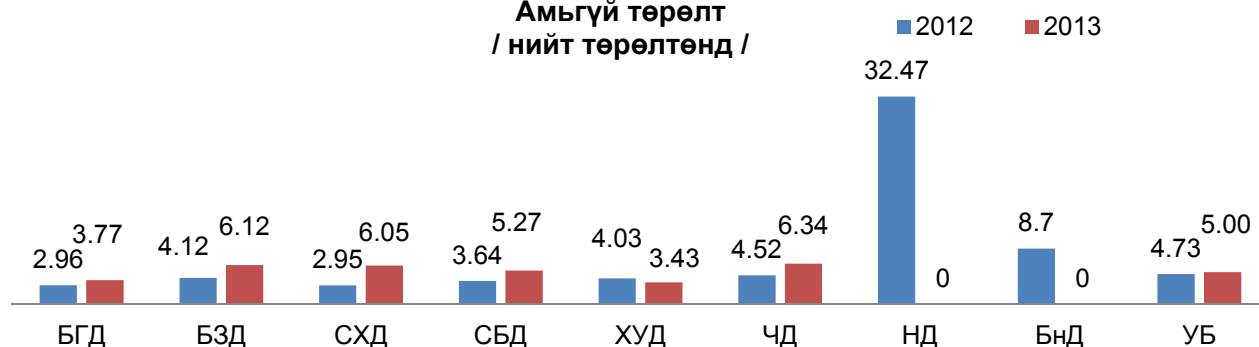
Нийт төрөлтийн 0.46 хувьд нь гэрийн төрөлт бүртгэгдсэн нь өмнөх оны мөн үеэс 6 тохиолдлоор буюу 0.17 хувиар буурсан. Гэрийн төрөлт Чингэлтэй, Хануул, Баянзүрх, Налайх дүүргүүдэд хотын дундаж үзүүлэлтээс 0.09-0.26 хувиар өндөр байна. Гэрийн төрөлтийн 28 тохиолдлын 67.85 хувь НЭМГ-ын харьяа 1,2,3-р амаржих газруудад бүртгэгдсэн байна.

Гэрийн төрөлт / хувиар /



Амьгүй төрөлтийн 33 тохиолдол бүртгэгдсэн нь өмнөх оны түвшинд байгаа боловч нийт 1000 төрөлтөнд өмнөх оны мөн үеэс 0.66 болж буурсан байна. Амьгүй төрөлтийн 33 тохиолдлын 57.57 хувь нь НЭМГ-ын харьяа 1,2,3-р амаржих газруудад бүртгэгдсэн ба Чингэлтэй, Баянзүрх, Сүхбаатар, Сонгинохайрхан дүүргүүдэд хотын дундажаас 0.27-1.34 промилиор өндөр байна.

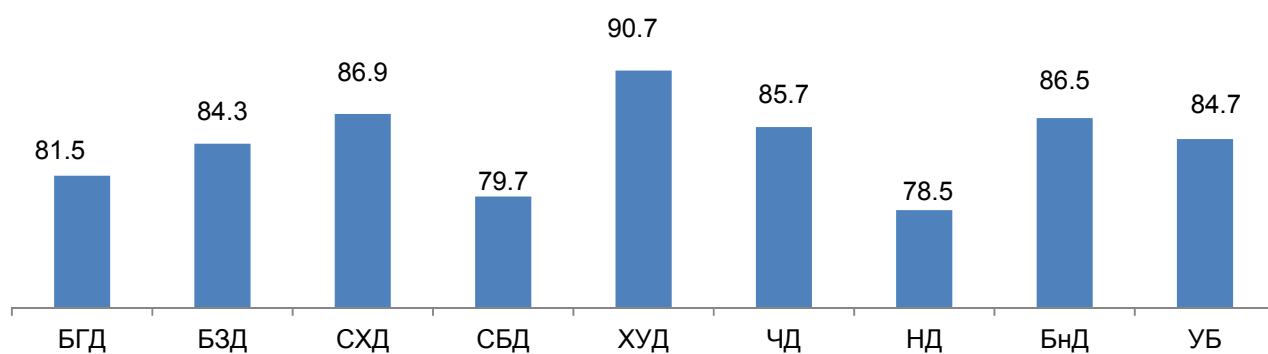
**Амьгүй төрөлт
/ нийт төрөлтөнд /**



Нийслэлийн хэмжээнд жирэмсний хяналтанд хамрагдсан эхчүүдийн 84.7 хувь нь жирэмсний эрт үедээ буюу эхний 3 сартайдаа, 1.12 хувь нь 7 ба түүнээс дээш сартай хяналтанд хамрагдсан ба өмнөх оны мөн үеэс жирэмсний эрт үеийн хяналт 3.1 хувиар буурсан үзүүлэлттэй байна.

Жирэмсний эрт үеийн хяналтын хувь Хувийн эмнэлэгт 48, Налайх 78.5, Сүхбаатар 79.7 Баянгол 81.5 хувьтай байгаа нь Улаанбаатар хотын дундажаас 3.2-36.7-аар бага үзүүлэлттэй байна.

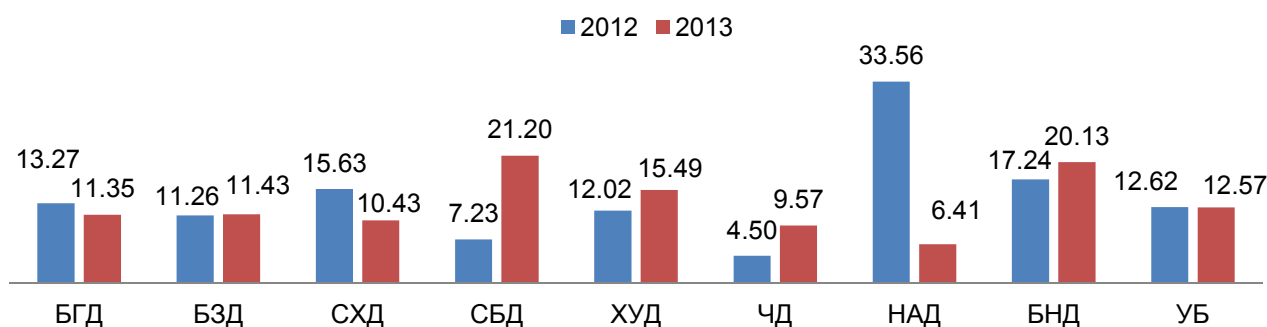
Жирэмсний эрт хяналтын хувь



Шинээр хяналтанд орсон нийт жирэмсэн эхчүүдийн 99.3 хувь нь цусны ерөнхий шинжилгээнд хамрагдаж 2.8 хувь нь цус багадаалттай, 98.6 хувь нь БЗДХ-ын шинжилгээнд хамрагдаж 4.8 хувь нь БЗДХалдвар эерэг үзүүлэлттэй гарсан байна.

1 хүртэлх насны хүүхдийн эндэгдэл өмнөх оны мөн үеэс 8 тохиолдол буюу 10.25 хувиар, 1000 амьд төрөлтөнд харьцуулахад 14.14 болж 0.01 промилиор өссөн байна. Нялхасын эндэгдэл Сүхбаатар, Багануур дүүрэгт Улаанбаатар хотын дундажаас 7.56-8.63 промилиор өссөн байна.

Нялхасын эндэгдэл /1000 амьд төрөлтөд/

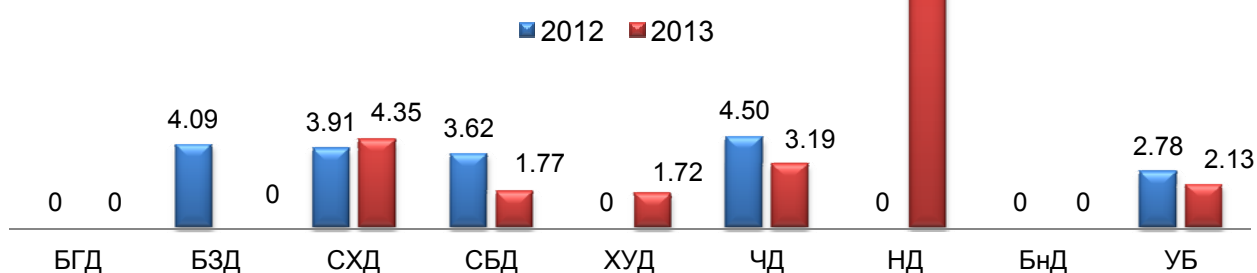


Нийт нялхасын эндэгдлийн 56.97 хувь нь 0-6 хоногтойдоо, 12.79 хувь нь 7-28 хоногтойдоо, 30.24 хувь нь 29 хоногоос 1 хүртэлх настайдаа эндсэн байна. Үүнээс НЭМГ-ын харьяа эмнэлгүүдэд 1 хүртэлх насны хүүхдийн эндэгдлийн 30 тохиолдол бүртгэгдсэн ба 76.66 хувь нь 0-6 хоногтойдоо, 23.34 хувь нь 29 хоногоос 1 хүртэлх настайдаа эндсэн байна.

5хүртэлх насны хүүхдийн эндэгдэл өмнөх оны мөн үеэс 5 тохиолдол буюу 5.2 хувиар нэмэгдэж 1000 амьд төрөлтөнд 16.61 болж 1.14 промилиор буурсан байна.

1-5 хүртэлх насны хүүхдийн эндэгдэл 1000 амьд төрөлтөнд 2.47 болж өмнөх онтой харьцуулахад 0.86 промилиор буурсан байна. Налайх, Сонгинохайрхан, Чингэлтэй дүүргүүдэд УБ хотын дундажаас 1.06-10.69 промилиор өндөр байна.

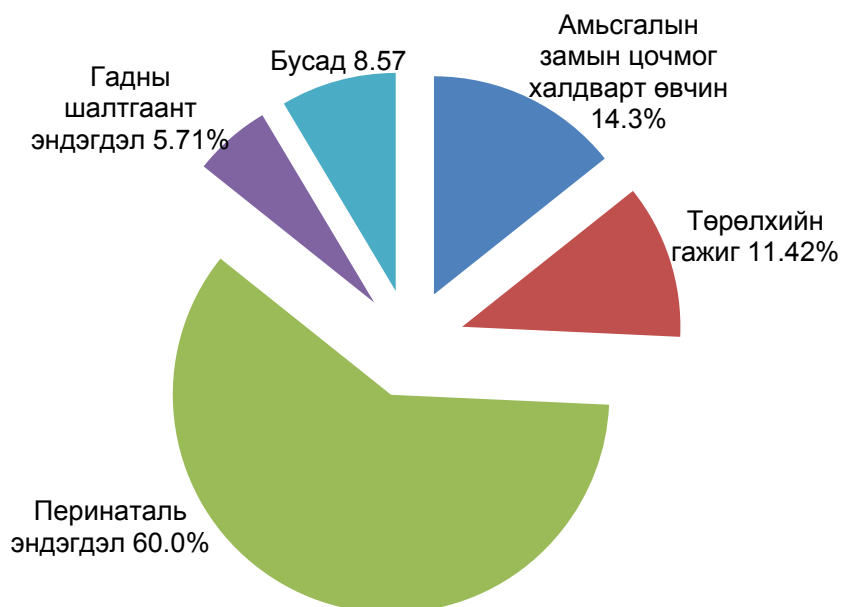
1-5 хүртэлх насны хүүхдийн эндэгдэл /1000 амьд төрөлтөд/



Эх,хүүхдийн эндэгдэл / 2013 оны эхний 2 сарын байдлаар/

	Эмнэлгийн нэр	Нас баралт					
		Эхийн эндэгдэл	1 хүртэлх насны хүүхдийн эндэгдэл	Үүнээс			1-5 хүртэлх насны хүүхдийн эндэгдэл
				0-6 хоногтой	7-28 хоногтой	29-1 хүртэлх настай	
1	СХЭМН	0	1			1	1
2	НаЭМН	0	1			1	2
3	1-р амаржих	1	11	11			
4	2-р амаржих	0	4	4			
5	3-р амаржих	0	6	6			
6	ХУДНЭ	0	2			2	
7	ЧЭМН	0					1
8	БЗЭМН	0	1			1	
9	БНЭМН	0	3	1		2	
10	СХНЭ	0					1
11	Хувийн эмнэлэг /Хатагтай/	0	1	1			
НЭМГ-ын харьяа эмнэлгүүдийн дүн		1	30	23	0	7	5
1	ЭХЭМҮТөв	0	48	26	10	12	1
2	Шүүх эмнэлэг	0	7			7	1
3	ГССЗҮТөв	0	1		1		6
4	УНТЭ	1					
5	УГТЭ	0					1
6	ХСҮТ	0					1
ЭМЯ-ны харьяа эмнэлгүүдийн дүн		1	56	26	11	19	10
Бүгд		2	86	49	11	26	15

НЭМГ-ын харьяа эмнэлгүүдэд бүртгэгдсэн хүүхдийн эндэгдлийн тэргүүлэх 5 шалтгаан /хувиар/



Амаржих газруудын мэдээ

Үзүүлэлт		БНЭМН	НДЭМН	I амаржих	II амаржих	III амаржих	Хувийн эмнэлэг	Дүн	
Төрөлт	Төрсөн эхийн тоо-Бүгд	180	144	1675	1065	910	89	4063	
	23-28 долоо хоног	0	0	2	0	1	0	3	
	Гэртээ төрөлт	0	1	8	3	7	0	19	
	Амьд төрсөн хүүхэд-Бүгд	179	144	1684	1071	912	90	4080	
	Хүйс	Эрэгтэй	90	82	863	545	454	56	2090
		Эмэгтэй	89	62	821	526	458	34	1990
	1 цагийн дотор хөхөө амласан хүүхдийн тоо		152	142	1672	860	913	89	3828
	Төрөлхийн гажигтай төрсөн хүүхдийн тоо		2	1	11	6	3	0	23
	23-28 долоо хоногтой төрсөн хүүхэд		0	0	1	0	1	0	2
	2500 гр-аас доош жинтэй төрсөн хүүхэд		7	7	57	44	32	1	148
	Амьгүй төрсөн хүүхэд-Бүгд		1	0	8	5	5	0	19
	Хүйс	Эрэгтэй	0	0	4	1	2	0	7
		Эмэгтэй	1	0	4	4	3	0	12
	23-28 долоо хоногтой төрсөн хүүхэд		0	0	1	0	0	0	1
2500 гр-аас доош жинтэй төрсөн хүүхэд		1	0	3	3	2	0	9	
Эндэгдэл	1 хүртэлх насны хүүхдийн эндэгдэл-Бүгд	3	1	11	4	6	1	26	
	Хүйс	Эрэгтэй	1	1	10	1	4	1	18
		Эмэгтэй	2	0	1	3	2	0	8
	Байршил	Хот	3	1	11	4	6	1	26
		Хөдөө	0	0	0	0	0	0	0
	0-6 хоногтой		1	1	11	4	6	1	24
	7-28 хоногтой		0	0	0	0	0	0	0
	29-өөс дээш хоногтой		2	0	0	0	0	0	2
	Эхийн эндэгдэл-Бүгд		0	0	1	0	0	0	1
	Байршил	Хот	0	0	1	0	0	0	1
Хөдөө		0	0	0	0	0	0	0	

Хүүхдийн өсөлт хөгжил, хоол тэжээлийн мэдээ

2013 оны 2 сард 5 хүртэлх насны өсөлтөнд хамрагдсан хүүхдийн 0.22 хувь нь туранхай, 0.27 хувь нь тураалтай, 0.26 хувь нь өсөлтийн хоцрогдолттой байна. Өсөлтийн хяналтанд хамрагдсан хүүхдийн 4.8 хувь нь тэжээвэр, 6.59 хувь нь А аминдэм, 48.5 хувь нь Д аминдэм, 10.12 хувь нь олон найрлагат бичил тэжээл хэрэглэсэн байна. Хөгжлийн сааталтай 64 хүүхэд өсөлтийн хяналтанд хамрагдсан байна. 8.92 хувь нь АЗЦХ, 0.27 хувь нь суулгалтаар өвчилсөн байна.

Үзүүлэлт		Бүгд		Нас, хүйсээр										
				0-5 сар		6-11 сар		12-23 сар		24-35 сар		36-59 сар		
		эр	эм	эр	эм	эр	эм	эр	эм	эр	эм	эр	эм	
Хамралт	Нийт хүүхдийн тоо	58006	58228	7989	7961	8658	8773	12973	12894	11596	11608	16790	16992	
	Тухайн сард өсөлтийн хяналтанд хамрагдсан хүүхдийн тоо	40123	40848	7208	6985	6486	7376	9255	9114	7453	7503	9721	9870	
Өсөлтийн үзүүлэлт	Өндөр/нас	< -2SD	91	77	19	21	25	18	29	26	13	9	5	3
		< -3SD	20	25	0	3	9	3	8	14	1	4	2	1
	Жин/ өндөр	< -2SD	107	88	23	25	28	21	33	26	15	13	8	3
		< -3SD	11	12	2	3	5	3	3	6	0	0	1	0
	Жин/нас	< -2SD	76	72	25	16	19	14	16	22	11	15	5	5
		< -3SD	16	11	5	4	4	1	3	2	2	3	2	1
	Биеийн жингийн индекс	< -2SD	23	23	3	9	7	7	6	3	5	4	2	0
		< -3SD	3	1	1	0	0	0	2	0	0	1	0	0
Хөгжлийн сааталтай хүүхдийн тоо		38	26	1	0	2	3	11	4	8	7	16	12	
Аминдэм, бичил бодисын хангалт	А аминдэм уусан хүүхэд	2608	2733	12	17	550	613	740	799	634	665	672	639	
	Д аминдэм уусан хүүхэд	22600	16682	5403	5541	5278	5312	11733	5612	137	175	49	42	
	Олон найрлагат бичил тэжээлийг хэрэглэсэн хүүхэд	4218	3982	59	45	1667	1543	2002	1980	368	309	122	105	
	Эхийн сүүгээр дагнан хооллосон хүүхэд	7012	6913	6858	6772	64	65	48	26	21	27	21	23	
	Тэжээвэр хүүхэд	355	330	140	128	28	25	64	64	66	62	57	51	
	Холимог хооллолт	817	881	351	361	157	163	84	86	123	168	102	103	
	Нэмэгдэл хоолоор хооллосон хүүхэд	8094	7923	20	23	6638	6522	495	491	339	343	602	544	
Өвчлөл	Амьсгалын цочмог халдвар	3607	3617	600	653	719	718	760	794	797	679	731	773	
	Суулгалт	119	103	21	26	45	34	32	20	13	18	8	5	
	Жингээ алдахад хүргэж буй бусад өвчин	2	2	1	0	0	2	1	0	0	0	0	0	
Гэмтэлтэй хүүхдийн тоо		5	4	0	1	0	0	2	0	3	0	0	3	

Амбулатори, стационарын тусламж, үйлчилгээ

Нийслэлийн хэмжээнд 2013 оны эхний 2 сарын байдлаар нийт 1175061 хийгдсэнээс 35.7 хувийг урьдчилан сэргийлэх үзлэг, 37,74 хувийг өвчний учир амбулатори, 9.87 хувийг диспансерийн хяналтын үзлэг, 15.20 хувийг гэрийн идэвхтэй хяналтын үзлэг, 1.48 хувийг гэрийн дуудлага тус тус эзэлж байна. Нийт үзлэгийн 54.44 хувийг өрхийн эмнэлгийн үзлэг эзэлж байна.

Эмнэлгүүдийн амбулатори, поликлиникийн үзүүлэлт /2013 оны эхний 2 сарын байдлаар/

	Эмнэлгийн нэр	Нийт үзлэг	Үүнээс урьдчилан сэргийлэх	Урьдчилан сэргийлэх үзлэгийн хувь	Өвчний учир амбулаторит	Бүртгэгдсэн өвчлөл				
						Халдварт бус өвчлөл	Шинэ	Хуучин	шинээр бүртгэгдсэн хорт хавдар	шинээр бүртгэгдсэн осол гэмтэлийн өвчлөл
1	БГДНЭМТ	158450	67033	41.78	38277	6612	4790	1822	21	181
2	БЗДНЭМТ	169460	69716	42.21	45278	12150	9959	2191	40	122
3	СХДНЭМТ	230285	92233	38.69	66431	4426	3568	858	41	430
4	СБДНЭМТ	103161	35621	35.20	36053	10235	7419	2816	18	741
5	ХУДНЭМТ	122849	44904	37.54	37955	4598	3568	1030	20	690
6	ЧДНЭМТ	120506	48358	44.16	33743	2197	1843	354	26	56
7	НаДНЭТ	25924	4344	15.63	11775	2826	1827	999	8	47
8	БНДНЭТ	35439	12287	31.52	15834	4890	4020	870	6	276
Дүүргүүдийн дүн		966074	374496	39.02	285346	47934	36994	10940	180	2543
9	ЗХКТЭ	17602	11440	65.61	6110	1090	767	323	0	251
10	ТТАХНЭ	11961	5418	41.59	6534	297	297	0	0	40
11	ТЗНЭ	32114	15138	45.68	14993	3521	2104	1417	0	21
12	УАУЭСТӨв	3033	437	13.97	2557	0	0	0	0	0
13	ШЭНЭСТ	13740	2650	11.70	11086	0	0	0	0	0
14	ХНМӨСТӨв	10630	7367	62.85	1417	0	0	0	0	0
15	СЗҮТӨв	342	0	0	342	0	0	0	0	0
16	Энэрэл	4398	177	6.555	4171	500	391	109	0	0
Бусад эмнэлгүүдийн дүн		93820	42627	41.49	47210	5408	3559	1849	0	312
16	Багахангай	1335	463	35.53	537	228	180	48	0	4
17	Жаргалант	1820	754	36.17	797	110	59	51	0	0
18	Гачуурт	236	58	27.52	32	0	0	0	0	0
19	Туул	1151	587	0	404	36	35	1	0	0
20	Хонхор	1132	13	0	484	32	24	8	0	0
Тосгоны эмнэлгүүдийн дүн		5674	1875	26.23	2254	406	298	108	0	4
Хувийн эмнэлэг		109493	590	0.56	108683	0	0	0	0	0
НЭМГ-ын харьяа эмнэлгүүдэд		971748	376371	38.97	287600	48340	37292	11048	180	2547
Бүгд үзлэг		1175061	419588	35.81	443493	53748	40851	12897	180	2859

Халдварт бус өвчний эрт илрүүлгийн үзлэгийн мэдээ

№	Эмнэлгийн байгууллага	Хамрагдвал зохих тухайн насны хүний тоо	Үзлэгийн тоо	АД ихсэх өвчний эрт илрүүлэлт									Хамрагдсан хувь
				Үүнээс				Хуучин АГ оношлогдсон	Үр дүн				
				Эр	ЭМ	анх удаа	Давтан		Хэвийн	АГ байж болох	Батлагдсан АГ		
1	БГЭМН	43782	1832	766	1066	1314	83	435	1192	198	7	4.18	
2	БЗЭМН	63046	2903	1148	1755	1945	409	549	1918	390	46	4.6	
3	СХЭМН	57079	3051	1249	1802	1500	848	703	1677	502	169	5.35	
4	СБЭМН	29919	923	353	570	579	112	232	571	111	9	3.08	
5	ХУЭМН	26100	1120	456	664	977	139	4	867	139	110	4.29	
6	ЧЭМН	34079	1262	541	721	1013	205	44	1020	167	31	3.7	
7	БНЭМН	6317	432	150	282	233	37	162	197	65	8	6.84	
8	НЭМН	6801	174	62	112	118	5	51	73	48	2	2.56	
9	Багахангай	778	78	33	45	7	49	22	33	23	0	10	
10	Жаргалант	768	32	7	25	27	5	0	22	5	5	4.17	
10	Хонхор	1355	26	13	13	22	0	4	15	5	2	1.92	
11	Туул	938	52	22	30	46	6	0	42	8	2	5.54	
Дүн		270962	11885	4800	7085	7781	1898	2206	7627	1661	391	4.39	

№	Эмнэлгийн байгууллага	Хамрагдвал зохих тухайн насны хүний тоо	Үзлэгийн тоо	Чихрийн шижин өвчний эрт илрүүлэлт									Хамрагдсан хувь
				Үүнээс				Хуучин ЧШ оношлогдсон	Үр дүн				
				Эр	ЭМ	анх удаа	Давтан		Хэвийн	ЧШ байж болох	Батлагдсан ЧШ		
1	БГЭМН	43782	1518	592	926	1342	113	63	1215	240	0	3.47	
2	БЗЭМН	63046	2903	1148	1755	2252	559	92	2562	233	16	4.6	
3	СХЭМН	57079	3051	1249	1802	1808	1199	44	2631	315	61	5.35	
4	СБЭМН	29919	923	353	570	731	158	34	808	72	9	3.08	
5	ХУЭМН	26100	774	365	409	750	23	1	663	104	6	2.97	
6	ЧЭМН	34079	1262	541	721	1159	95	8	1110	136	8	3.7	
7	БНЭМН	6317	432	150	282	379	51	2	374	54	2	6.84	
8	НЭМН	6801	149	56	93	144	3	2	106	40	1	2.19	
9	Багахангай	778	60	24	36	30	27	3	57	0	0	7.71	
10	Жаргалант	768	32	7	25	27	5	0	32	0	0	4.17	
10	Хонхор	1355	26	13	13	17	7	2	20	2	2	1.92	
11	Туул	938	52	22	30	46	6	0	51	1	0	5.54	
Дүн		270962	11182	4520	6662	8685	2246	251	9629	1197	105	4.13	

Эхний 2 сарын байдлаар артерийн гипертензи өвчний эрт илрүүлгийн үзлэгт хамрагдвал зохих хүн амын 4.39 хувь, чихрийн шижин хэв шинж 2 - ын эрт илрүүлгийн үзлэгт 4.13 хувь нь тус тус хамрагджээ. Улсын дундажаас артерийн гипертензи илрүүлгийн үзлэгийн хувь 0.1-р бага, чихрийн шижин хэв шинж 2-ын илрүүлгийн үзлэгийн хувь 0.17-аар их байна.

Орны үзүүлэлт 2013 оны эхний 2 сараар

N:	Байгууллагын нэр	Орны тоо	Хэвтсэн өвчтөн	Гарсан өвчтөн	Ор хоног	Эмнэлгийн нас баралт	ЭН-ийн хувь
1	УНТЭ	498	3501	3303	26465	40	1.17
2	УХТЭ	190	1248	1202	10439	7	0.57
3	УГТЭ	400	2766	2567	22050	31	1.16
4	ЭХЭМҮТ	658	6253	6044	38679	52	0.84
5	СЭМҮТ	450	903	852	27176	0	0.00
6	ГССҮТ	420	1959	1930	22065	41	2.09
7	АӨСҮТ	170	894	833	8571	0	0.00
8	ХӨСҮТ / ХК /	300	1161	1119	11764	2	0.18
9	ХӨСҮТ / СК /	200	336	307	9189	12	3.66
10	ХСҮТ	190	1377	1329	11625	4	0.30
11	УАШУТҮК	105	636	613	5837	0	0.00
ЭМЯ-ны харъяа эмнэлгүүдийн дүн		3581	21034	20099	193860	189	0.91
1	ЗХКТЭ	278	1570	1472	12822	11	0.72
2	ТТАХНЭ	196	412	344	3186	1	0.26
3	ТЗНЭ	220	1403	1326	11961	1	0.07
4	ЦХБНЭ	40	146	139	1716	0	0.00
5	ХБНЭ	175	207	199	4090	0	0.00
ЭМЯ-ны харъяа бусад эмнэлгүүдийн дүн		909	3738	3480	33775	13	0.36
1	ХУЭМН	78	651	627	4594	2	0.31
2	СХЭМН	188	1595	1467	12413	18	1.17
3	ЧЭМН	227	1700	1613	12467	12	0.72
4	БГЭМН	60	448	425	3525	2	0.46
5	БНЭМН	165	1230	1211	10046	5	0.41
6	НАЭМН	165	1237	1179	9312	3	0.25
7	СБНЭ	285	2339	2226	16374	14	0.61
8	СХНЭ	165	1490	1470	8972	1	0.07
9	ХУНЭ	165	1280	1208	9420	6	0.48
10	Амаржих газар-1	240	3218	3145	11790	12	0.38
11	Амаржих газар-2	75	1633	1620	4949	4	0.25
12	Амаржих газар-3	45	1499	1480	4003	6	0.40
13	Энэрэл	85	364	361	3863	3	0.82
14	Наркологи	50	332	313	2308	0	0.00
15	УАУЭСКТ	70	399	357	3671	0	0.00
16	СЗХҮТ	15	102	81	899	0	0.00
17	Жаргалант	15	88	103	582	0	0.00
18	Гачуурт	17	93	91	708	0	0.00
19	Туул	15	53	50	350	0	0.00
20	Багахангай	15	107	108	618	0	0.00
21	Хонхор	12	101	95	711	0	0.00
НЭМГазрын харъяа эмнэлгүүдийн дүн		2152	19959	19230	121575	88	0.45
22	БЗНЭ	333	2754	2638	19846	28	1.03
23	СЗКЭ	148	868	818	8231	0	0.00
24	Хувийн эмнэлгүүд	1499	5692	5178	37503	3	0.06
БҮГД		8622	54045	51443	414790	321	0.61

Орны үзүүлэлт 2013 оны эхний 2 сараар

N:	Байгууллагын нэр	Хоног болоогүй нас баралт	До-ын хувь	Эмчлэгдсэн өвчтөн	Фонд ашиглалт	Фонд ашиглалтын хувь	Дундаж ор хоног	Орны эргэлт
1	УНТЭ	14	35.00	3422.00	53.14	96.62	7.73	6.87
2	УХТЭ	0	0.00	1228.50	54.94	99.89	8.50	6.47
3	УГТЭ	6	19.35	2682.00	55.13	100.23	8.22	6.71
4	ЭХЭМҮТ	12	23.08	6174.50	58.78	106.88	6.26	9.38
5	СЭМҮТ	0	0.00	877.50	60.39	109.80	30.97	1.95
6	ГССҮТ	11	26.83	1965.00	52.54	95.52	11.23	4.68
7	АӨСҮТ	0	0.00	863.50	50.42	91.67	9.93	5.08
8	ХӨСҮТ / ХК /	0	0.00	1141.00	39.21	71.30	10.31	3.80
9	ХӨСҮТ / СК /	1	8.33	327.50	45.95	83.54	28.06	1.64
10	ХСҮТ	0	0.00	1355.00	61.18	111.24	8.58	7.13
11	УАШУТҮК	0	0.00	624.50	55.59	101.07	9.35	5.95
ЭМЯ-ны харъяа эмнэлгүүдийн дүн		44	23.28	20661.00	54.14	98.43	9.38	5.77
1	ЗХКТЭ	5	45.45	1526.50	46.12	83.86	8.40	5.49
2	ТТАХНЭ	0	0.00	378.50	16.26	29.55	8.42	1.93
3	ТЗНЭ	0	0.00	1365.00	54.37	98.85	8.76	6.20
4	ЦХБНЭ	0	0.00	142.50	42.90	78.00	12.04	3.56
5	ХБНЭ	0	0.00	203.00	23.37	42.49	20.15	1.16
ЭМЯ-ны харъяа бусад эмнэлгүүдийн дүн		5	38.46	3615.50	37.16	67.56	9.34	3.98
1	ХУЭМН	1	50.00	640.00	58.90	107.09	7.18	8.21
2	СХЭМН	5	27.78	1540.00	66.03	120.05	8.06	8.19
3	ЧЭМН	5	41.67	1662.50	54.92	99.86	7.50	7.32
4	БГЭМН	0	0.00	437.50	58.75	106.82	8.06	7.29
5	БНЭМН	3	60.00	1223.00	60.88	110.70	8.21	7.41
6	НАЭМН	3	100.00	1209.50	56.44	102.61	7.70	7.33
7	СБНЭ	0	0.00	2289.50	57.45	104.46	7.15	8.03
8	СХНЭ	0	0.00	1480.50	54.38	98.87	6.06	8.97
9	ХУНЭ	1	16.67	1247.00	57.09	103.80	7.55	7.56
10	Амаржих газар-1	6	50.00	3187.50	49.13	89.32	3.70	13.28
11	Амаржих газар-2	2	50.00	1628.50	65.99	119.98	3.04	21.71
12	Амаржих газар-3	4	66.67	1492.50	88.96	161.74	2.68	33.17
13	Энэрэл	1	33.33	364.00	45.45	82.63	10.61	4.28
14	Наркологи	0	0.00	322.50	46.16	83.93	7.16	6.45
15	УАУЭСКТ	0	0.00	378.00	52.44	95.35	9.71	5.40
16	СЗХҮТ	0	0.00	91.50	59.93	108.97	9.83	6.10
17	Жаргалант	0	0.00	95.50	38.80	70.55	6.09	6.37
18	Гачуурт	0	0.00	92.00	41.65	75.72	7.70	5.41
19	Туул	0	0.00	51.50	23.33	42.42	6.80	3.43
20	Багахангай	0	0.00	107.50	41.20	74.91	5.75	7.17
21	Хонхор	0	0.00	98.00	59.25	107.73	7.26	8.17
НЭМГазрын харъяа эмнэлгүүдийн дүн		31	35.23	19638.50	56.49	102.72	6.19	9.13
22	БЗНЭ	7	25.00	2710.00	59.60	108.36	7.32	8.14
23	СЗКЭ	0	0.00	843.00	55.61	101.12	9.76	5.70
24	Хувийн эмнэлгүүд	0	0.00	5436.50	25.02	45.49	6.90	3.63
БҮГД		87	27.10	52904.50	48.11	87.47	7.84	6.14

2013 оны эхний 2 сараар ор бүхий эмнэлэгт нийт 52904.5 хүн хэвтэн эмчлэгдэн 414790 ор хоног ашигласан бөгөөд ор ашиглалтын хувь 87.47, дундаж ор хоног 7.84, орны эргэлт 6,14 байна. Нийслэлийн эрүүл мэндийн газрын харьяа ор бүхий эмнэлгүүдэд 32243,5 хүн хэвтэн эмчлэгдэн, 220930 ор хоног ашигласан бөгөөд ор ашиглалтын хувь 79.68 дундаж ор хоног 6.40 орны эргэлт 6.85 байна.

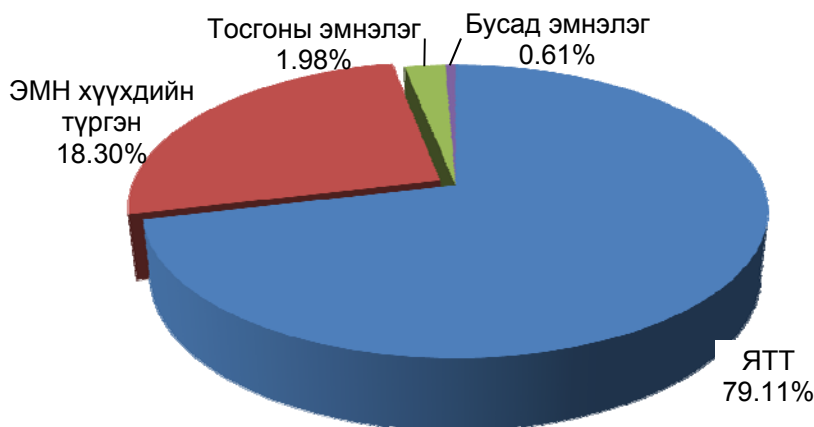
Эмнэлгийн нас баралтын 321 тохиолдол бүртгэгдсэний 27.41 хувь нь НЭМГ-ын харьяа ор бүхий эмнэлэгт, 4.05 хувь нь НЭМГ-т мэдээ өгдөг бусад эмнэлэгт, 9.65 нь хувийн эмнэлэгт, 58.89 хувь ЭМЯ-ны харьяа эмнэлгүүдэд бүртгэгджээ.

НЭМГ-ын харьяа ор бүхий бүх эмнэлгүүдэд 132 эмнэлгийн нас баралт бүртгэгдсэн ба 43 буюу 32.58 хувь нь хоног болоогүй нас баралт, 21 буюу 48.83 хувь нь 8-24 цагийн дотор нас барсан байна.

Хоног болоогүй 87 нас баралтын 50.59 хувь нь ЭМЯ-ны харьяа ор бүхий эмнэлгүүдэд, 35.63 хувь нь НЭМГ-ын харьяа ор бүхий эмнэлэгт, 5.74 хувь нь НЭМГ-т мэдээ өгдөг бусад эмнэлэг, 8.04 нь хувийн эмнэлгүүдэд бүртгэгдсэн байна.

Яаралтай түргэн тусламжийн үйлчилгээ

2013 оны эхний 2 сарын байдлаар ЯТТ болон дүүргүүдийн ЭМНэгдэлүүд 46794 дуудлага хүлээн авч үйлчилсэнээс 573 буюу 1.22 хувь нь алсын дуудлага, 5313 буюу 11.35 хувийг осол гэмтлийн дуудлага эзэлж байна.



ЯТТөв 37020 дуудлага хүлээн авсан байна. Үүнээс 10.41 хувь нь төрөхийн, 13.96 хувь нь осол гэмтлийн, 74.91 хувь нь гэнэтийн өвчлөлийн дуудлага эзэлж байна. Нийт дуудлагын дотор яаралтай дуудлага 61.77 хувийг үүнээс 20 минутын дотор 72.84 хувьд нь очиж эмнэлгийн АШТ үзүүлсэн байна.

Нийт дуудлагын 27.04 хувийг эмнэлэгт хүргэсэн байна. Нийт дуудлагаас 358 тохиолдол буюу 0.96 хувь нас барсан байна. Үүнээс 15.61 хувь нь ослын, 84.39 нь гэнэтийн өвчлөлийн улмаас нас барсан байна.

Нас баралт

2013 оны эхний 2 сарын байдлаар Улаанбаатар хотод нийт 1246 нас баралтын тохиолдол бүртгэгдсэн ба өнгөрсөн оны мөн үеэс 33 тохиолдлоор буюу 2.58 хувиар буурсан байна. Нийт нас баралтын 58.58 хувь нь НЭМГ-ын харьяа улс болон хувийн эмнэлэгт, 41.42 хувь нь ЭМЯ-ны харьяа улсын эмнэлгүүдэд бүртгэгджээ.

Эхний 2 сарын байдлаар НЭМГ-ын харьяа улс, хувийн хэвшил болон бусад эмнэлэгт 730 нас баралтын тохиолдол бүртгэгдсэний 55.48 % нь эрэгтэй, 44.52 % нь эмэгтэйчүүд байна.

НЭМГ –ын нийт нас баралтын дотор 5 хүртэлх насны хүүхдийн эндэгдэл 4.11 хувийг, хорт хавдрын нас баралт 25.20 хувийг, сүрьеэгийн нас баралт 2.60 хувийг, гадны шалтгаант нас баралт 1.64 хувийг тус тус эзэлж байна.

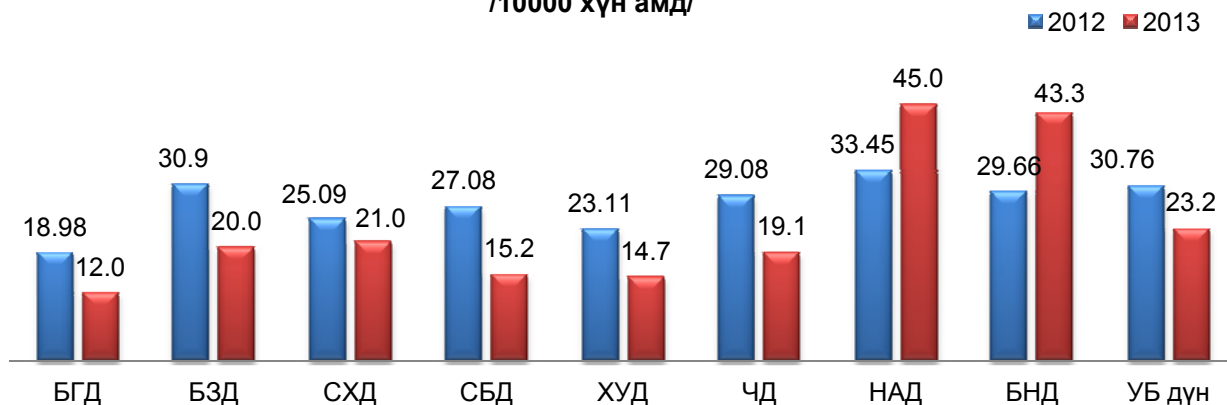
2013 оны эхний 2 сарын байдлаар НЭМГ-ын харьяа улсын болон хувийн хэвшлийн эмнэлгүүдийн нас баралтын тэргүүлэх 5 шалтгаан:



Халдварт өвчин

Эхний 2 сарын байдлаар нийт халдварт өвчний 2827 тохиолдол бүртгэгдсэн ба 10000 хүн амд харьцуулахад 23,23 байна. Өмнөх оны мөн үетэй харьцуулахад 819 тохиолдлоор буюу 7,53 хувиар буурсан. Нийт халдварт өвчний дотор ЦХӨ 46.6, БЗДХ 41.06, сүрьеэ 12,34 хувийг эзэлж байна.

Нийт халдварт өвчин дүүргүүдээр /10000 хүн амд/



Нийт халдварт өвчин УБ-ын дундажаас Налайх дүүрэгт 21.8, Багануур дүүрэгт 20.1-аар тус тус өндөр байна. Цочмог халдварт өвчний дотор 10000 хүн амд, салхин цэцэг 0.79, улаан эсэргэнэ 0.11, менингит 0.02-ээр өмнөх оны мөн үеэс өссөн үзүүлэлттэй байна. Гепатит 10000 хүн амд 4.41, гахай хавдар 3.0, цусан суулга 0.27, ёлом 0.03, сальмонеллэз 0.02, хоолны хордлого 0.01, улаанууд 0.02, гар хөл амны өвчин 0.44-аар тус тус буурсан байна.

Эрүүл мэндийн үзүүлэлт 2013 оны эхний 2 сараар

	БАЙГУУЛЛАГЫН НЭР	Нийт хүн ам	Төрсөн эх	Амьд төрсөн нярай	Нийт нас баралт	0-1 хүртэлх насны хүүхдийн эндэгдэл		1-5 хүртэлх насны хvvхдийн эндэгдэл	
						Бодит тоо	1000 амьд төрөлтөд	Бодит тоо	1000 амьд төрөл төд
1	БГДЭМН	192363	784	793	144	9	11.35	0	0.00
2	БЗДЭМН	289099	1133	1137	252	13	11.43	0	0.00
3	СХДЭМН	259529	1145	1150	212	12	10.43	5	4.35
4	СБДЭМН	134976	560	566	132	12	21.20	1	1.77
5	ХУДЭМН	123660	578	581	101	9	15.49	1	1.72
6	ЧДЭМН	153525	623	627	170	6	9.57	2	3.19
7	НаЭМН	32703	155	156	38	1	6.41	2	12.82
8	БНДЭМН	27238	149	149	29	3	20.13	0	0.00
9	Багахангай	3709	13	13	1	0	0.00	0	0.00
10	Дүүргүүдийн дүн	1216802	5140	5172	1079	65	12.57	11	2.13
11	Энэрэл /халамж.эм/		0	0	0	0	0.00	0	0.00
12	Бусад эмнэлгүүд		0	0	0	0	0.00	0	0.00
13	Нийслэлийн ЭМГ-ын харьяа хувийн эмнэлэг		0	0	0	0	0.00	0	0.00
14	Нийслэлийн ЭМГ-ын харьяа эмнэлгүүдийн дүн	1216802	5140	5172	1079	65	12.57	11	2.13
15	БЗХӨ, ДОХ төв		0	0	0	0	0.00	0	0.00
16	Хаяг, тодорхойгүй		0	0	27	0	0.00	0	0.00
17	Улаанбаатарын дүн	1216802	5140	5172	1106	65	12.57	11	2.13
18	Аймгуудын дүн		905	907	140	21	23.15	4	4.41
19	ЕРӨНХИЙ ДҮН	1216802	6045	6079	1246	86	14.15	15	2.47

Эрүүл мэндийн үзүүлэлт 2013 оны эхний 2 сараар

	БАЙГУУЛЛАГЫН НЭР	Эхийн эндэгдэл		Амьгүй төрөлт		Гэрийн төрөлт		Хяналтгүй төрөлт	
		Бодит тоо	100000 амьд төрөлтөд	Бодит тоо	1000 нийт төрөлтөд	Бодит тоо	Хувь	Бодит тоо	Хувь
1	БГДЭМН	0	0.00	3	3.77	0	0.00	0	0.00
2	БЗДЭМН	0	0.00	7	6.12	7	0.62	10	0.88
3	СХДЭМН	1	86.96	7	6.05	4	0.35	2	0.17
4	СБДЭМН	0	0.00	3	5.27	2	0.36	5	0.89
5	ХУДЭМН	0	0.00	2	3.43	3	0.52	5	0.87
6	ЧДЭМН	1	159.49	4	6.34	3	0.48	3	0.48
7	НаЭМН	0	0.00	0	0.00	1	0.65	0	0.00
8	БНДЭМН	0	0.00	0	0.00	0	0.00	0	0.00
9	Багахангай	0	0.00	0	0.00	0	0.00	0	0.00
10	Дүүргүүдийн дүн	2	38.67	26	5.00	20	0.39	25	0.49
11	Энэрэл /халамж.эм/	0		0	0.00	0	0.00	0	0.00
12	Бусад эмнэлгүүд	0		0	0.00	0	0.00	0	0.00
13	Нийслэлийн ЭМГ-ын харьяа хувийн эмнэлэг	0		0	0.00	0	0.00	0	0.00
14	Нийслэлийн ЭМГ-ын харьяа эмнэлгүүдийн дүн	2	38.67	26	5.00	20	0.39	25	0.49
15	БЗХӨ, ДОХ төв	0		0	0.00	0	0.00	0	0.00
16	Хаяг, тодорхойгүй	0		0	0.00	0	0.00	0	0.00
17	Улаанбаатарын дүн	2	38.67	26	5.00	20	0.39	25	0.49
18	Аймгуудын дүн	0	0.00	7	7.66	8	0.88	6	0.66
19	ЕРӨНХИЙ ДҮН	2	32.90	33	5.40	28	0.46	31	0.51

Эрүүл мэндийн үзүүлэлт 2013 оны эхний 2 сараар

	БАЙГУУЛЛАГЫН НЭР	Халдварт өвчин		В15-19 Вирус хепатит/Viral hepatitis		В15- Цочмог А хепатит A/B15-Acute hepatitis A		В16- Цочмог В хепатит B/B16-Acute hepatitis B	
		Бодит тоо	10000 хүн амд	Бодит тоо	10000 хүн амд	Бодит тоо	10000 хүн амд	Бодит тоо	10000 хүн амд
1	БГДЭМН	234	12	23	1.20	17	0.88	4	0.21
2	БЗДЭМН	564	20	57	1.97	39	1.35	11	0.38
3	СХДЭМН	539	21	87	3.35	60	2.31	9	0.35
4	СБДЭМН	205	15.19	29	2.15	21	1.56	7	0.52
5	ХУДЭМН	182	14.72	23	1.86	14	1.13	4	0.32
6	ЧДЭМН	293	19.08	28	1.82	25	1.63	3	0.20
7	НаЭМН	147	44.95	5	1.53	3	0.92	2	0.61
8	БНДЭМН	118	43.32	7	2.57	2	0.73	4	1.47
9	Багахангай	5	13.48	0	0.00	0	0.00	0	0.00
10	Дүүргүүдийн дүн	2287	18.80	259	2.13	181	1.49	44	0.36
11	Энэрэл /халамж.эм/	3	0.00	0	0.00	0	0.00	0	0.00
12	Бусад эмнэлгүүд	49	0.00	0	0.00	0	0.00	0	0.00
13	Нийслэлийн ЭМГ-ын харьяа хувийн эмнэлэг	139	0.00	0	0.00	0	0.00	0	0.00
14	Нийслэлийн ЭМГ-ын харьяа эмнэлгүүдийн дүн	2480	20.38	259	2.13	181	1.49	44	0.36
15	БЗХӨ, ДОХ төв	287	0.00	0	0.00	0	0.00	0	0.00
16	Хаяг, тодорхойгүй	0	0.00	0	0.00	0	0.00	0	0.00
17	Улаанбаатарын дүн	2767	22.74	259	2.13	181	1.49	44	0.36
18	Аймгуудын дүн	60	0.00	21	0.00	12	0.00	6	0.00
19	ЕРӨНХИЙ ДҮН	2827	23.23	280	2.30	193	1.59	50	0.41

Эрүүл мэндийн үзүүлэлт 2013 оны эхний 2 сараар

	БАЙГУУЛЛАГЫН НЭР	B17-1 - Бусад цочмог вирус хепатит C /B17-1-Acute hepatitis C		A03 - Цусан суулга/Shigellosis		A02 Салмонеллт /Other salmonella infections		A05- Бактерийн гаралтай бусад хоолны хордлого	
		Бодит тоо	10000 хүн амд	Бодит тоо	10000 хүн амд	Бодит тоо	10000 хүн амд	Бодит тоо	10000 хүн амд
1	БГДЭМН	0	0.00	12	0.62	0	0.00	0	0.00
2	БЗДЭМН	0	0.00	35	1.21	0	0.00	0	0.00
3	СХДЭМН	6	0.23	28	1.08	1	0.04	4	0.15
4	СБДЭМН	1	0.07	15	1.11	0	0.00	0	0.00
5	ХУДЭМН	0	0.00	9	0.73	1	0.08	2	0.16
6	ЧДЭМН	0	0.00	13	0.85	0	0.00	3	0.20
7	НаЭМН	0	0.00	3	0.92	0	0.00	0	0.00
8	БНДЭМН	1	0.37	2	0.73	0	0.00	0	0.00
9	Багахангай	0	0.00	1	2.70	0	0.00	0	0.00
10	Дүүргүүдийн дүн	8	0.07	118	0.97	2	0.02	9	0.07
11	Энэрэл /халамж.эм/	0	0.00	0	0.00	0	0.00	0	0.00
12	Бусад эмнэлгүүд	0	0.00	0	0.00	0	0.00	0	0.00
13	Нийслэлийн ЭМГ-ын харьяа хувийн эмнэлэг	0	0.00	0	0.00	0	0.00	0	0.00
14	Нийслэлийн ЭМГ-ын харьяа эмнэлгүүдийн дүн	8	0.07	118	0.97	2	0.02	9	0.07
15	БЗХӨ, ДОХ төв	0	0.00	0	0.00	0	0.00	0	0.00
16	Хаяг, тодорхойгүй	0	0.00	0	0.00	0	0.00	0	0.00
17	Улаанбаатарын дүн	8	0.07	118	0.97	2	0.02	9	0.07
18	Аймгуудын дүн	0	0.00	5	0.00	0	0.00	0	0.00
19	ЕРӨНХИЙ ДҮН	8	0.07	123	1.01	2	0.02	9	0.07

Эрүүл мэндийн үзүүлэлт 2013 оны эхний 2 сараар

	БАЙГУУЛЛАГЫН НЭР	A39 Менингококкт халдвар/Meningoc occal infection		B01 Салхинцэцэг /Varicella/		B26 Гахай хавдар / Mumps/		A38 Улаан эсэргэнэ / Scarlet fever/	
		Бодит тоо	10000 хүн амд	Бодит тоо	10000 хүн амд	Бодит тоо	10000 хүн амд	Бодит тоо	10000 хүн амд
1	БГДЭМН	0	0.00	68	3.53	38	1.98	5	0.26
2	БЗДЭМН	1	0.03	114	3.94	72	2.49	14	0.48
3	СХДЭМН	4	0.15	105	4.05	43	1.66	2	0.08
4	СБДЭМН	1	0.07	46	3.41	25	1.85	4	0.30
5	ХУДЭМН	0	0.00	49	3.96	30	2.43	4	0.32
6	ЧДЭМН	0	0.00	58	3.78	29	1.89	5	0.33
7	НаЭМН	0	0.00	5	1.53	62	18.96	0	0.00
8	БНДЭМН	0	0.00	7	2.57	37	13.58	0	0.00
9	Багахангай	0	0.00	0	0.00	3	8.09	0	0.00
10	Дүүргүүдийн дүн	6	0.05	452	3.71	339	2.79	34	0.28
11	Энэрэл /халамж.эм/	0	0.00	0	0.00	0	0.00	0	0.00
12	Бусад эмнэлгүүд	0	0.00	0	0.00	0	0.00	0	0.00
13	Нийслэлийн ЭМГ-ын харьяа хувийн эмнэлэг	0	0.00	0	0.00	0	0.00	0	0.00
14	Нийслэлийн ЭМГ- ын харьяа эмнэл- гүүдийн дүн	6	0.05	452	3.71	339	2.79	34	0.28
15	БЗХӨ, ДОХ төв	0	0.00	0	0.00	0	0.00	0	0.00
16	Хаяг, тодорхойгүй	0	0.00	0	0.00	0	0.00	0	0.00
17	Улаанбаатарын дүн	6	0.05	452	3.71	339	2.79	34	0.28
18	Аймгуудын дүн	0	0.00	10	0.00	22	0.00	0	0.00
19	ЕРӨНХИЙ ДҮН	6	0.05	462	3.80	361	2.97	34	0.28

Эрүүл мэндийн үзүүлэлт 2013 оны эхний 2 сараар

	БАЙГУУЛЛАГЫН НЭР	P36 Нярайн бактерт үжил/Bacterial sepsis of newborn/		A46 Ёлом / Erysipelas/		B06 Улаанууд /Rubella/		A23 Бруцеллёз / Brucellosis/	
		Бодит тоо	10000 хүн амд	Бодит тоо	10000 хүн амд	Бодит тоо	10000 хүн амд	Бодит тоо	10000 хүн амд
1	БГДЭМН	0	0.00	1	0.05	0	0.00	0	0.00
2	БЗДЭМН	0	0.00	3	0.10	0	0.00	0	0.00
3	СХДЭМН	0	0.00	1	0.04	1	0.04	1	0.04
4	СБДЭМН	0	0.00	3	0.22	0	0.00	0	0.00
5	ХУДЭМН	0	0.00	1	0.08	0	0.00	1	0.08
6	ЧДЭМН	0	0.00	2	0.13	0	0.00	0	0.00
7	НаЭМН	0	0.00	0	0.00	0	0.00	0	0.00
8	БНДЭМН	0	0.00	1	0.37	0	0.00	2	0.73
9	Багахангай	0	0.00	0	0.00	0	0.00	0	0.00
10	Дүүргүүдийн дүн	0	0.00	12	0.10	1	0.01	2	0.02
11	Энэрэл /халамж.эм/	0	0.00	0	0.00	0	0.00	0	0.00
12	Бусад эмнэлгүүд	0	0.00	0	0.00	0	0.00	0	0.00
13	Нийслэлийн ЭМГ-ын харьяа хувийн эмнэлэг	0	0.00	0	0.00	0	0.00	0	0.00
14	Нийслэлийн ЭМГ- ын харьяа эмнэлгүүдийн дүн	0	0.00	12	0.10	1	0.01	2	0.02
15	БЗХӨ, ДОХ төв	0	0.00	0	0.00	0	0.00	0	0.00
16	Хаяг, тодорхойгүй	0	0.00	0	0.00	0	0.00	0	0.00
17	Улаанбаатарын дүн	0	0.00	12	0.10	1	0.01	2	0.02
18	Аймгуудын дүн	0	0.00	2	0.00	0	0.00	0	0.00
19	ЕРӨНХИЙ ДҮН	0	0.00	14	0.12	1	0.01	2	0.02

Эрүүл мэндийн үзүүлэлт 2013 эхний 2 сараар

	БАЙГУУЛЛАГЫН НЭР	B08.4 Энтеровируст тууралттай цэврүүт фарингит / Hand, foot and mouth disease /		Хумхаа B50.0		A50-A53 Тэмбүү /Syphilis		A 54 Гонококкт халдвар /Gonococcal infection/	
		Бодит тоо	10000 хүн амд	Бодит тоо	10000 хүн амд	Бодит тоо	10000 хүн амд	Бодит тоо	10000 хүн амд
1	БГДЭМН	6	0.31	0	0.00	22	1.14	7	0.36
2	БЗДЭМН	7	0.24	0	0.00	83	2.87	22	0.76
3	СХДЭМН	1	0.04	0	0.00	126	4.85	25	0.96
4	СБДЭМН	1	0.07	0	0.00	26	1.93	13	0.96
5	ХУДЭМН	3	0.24	1	0.08	21	1.70	4	0.32
6	ЧДЭМН	3	0.20	0	0.00	76	4.95	9	0.59
7	НаЭМН	0	0.00	0	0.00	13	3.98	0	0.00
8	БНДЭМН	1	0.37	0	0.00	16	5.87	28	10.28
9	Багахангай	0	0.00	0	0.00	0	0.00	0	0.00
10	Дүүргүүдийн дүн	22	0.18	1	0.01	383	3.15	108	0.89
11	Энэрэл /халамж.эм/	0	0.00	0	0.00	0	0.00	0	0.00
12	Бусад эмнэлгүүд	0	0.00	0	0.00	2	0.00	6	0.00
13	Нийслэлийн ЭМГ-ын харьяа хувийн эмнэлэг	0	0.00	0	0.00	0	0.00	69	0.00
14	Нийслэлийн ЭМГ- ын харьяа эмнэлгүүдийн дүн	22	0.18	1	0.01	428	3.52	183	1.50
15	БЗХӨ, ДОХ төв	0	0.00	0	0.00	116	0.00	87	0.00
16	Хаяг, тодорхойгүй	0	0.00	0	0.00	0	0.00	0	0.00
17	Улаанбаатарын дүн	22	0.18	1	0.01	544	4.47	270	2.22
18	Аймгуудын дүн	0	0.00	0	0.00	0	0.00	0	0.00
19	ЕРӨНХИЙ ДҮН	22	0.18	1	0.01	544	4.47	270	2.22

Эрүүл мэндийн үзүүлэлт 2013 оны эхний 2 сараар

	БАЙГУУЛЛАГЫН НЭР	A15-A19 Сүрьеэ /Tuberculosis/		B36-B49 Мөөгөнцөр / Mycoses/		A59 Трихомониаз Trichomoniasis		B20-B24 ХДХВ/ДОХ	
		Бодит тоо	10000 хүн амд	Бодит тоо	10000 хүн амд	Бодит тоо	10000 хүн амд	Бодит тоо	10000 хүн амд
1	БГДЭМН	39	2.03	4	0.21	9	0.47	0	0.00
2	БЗДЭМН	87	3.01	0	0.00	69	2.39	0	0.00
3	СХДЭМН	80	3.08	0	0.00	30	1.16	0	0.00
4	СБДЭМН	30	2.22	0	0.00	12	0.89	0	0.00
5	ХУДЭМН	27	2.18	1	0.08	5	0.40	0	0.00
6	ЧДЭМН	45	2.93	1	0.07	21	1.37	0	0.00
7	НаЭМН	17	5.20	32	9.79	10	3.06	0	0.00
8	БНДЭМН	7	2.57	0	0.00	12	4.41	0	0.00
9	Багахангай	1	2.70	0	0.00	0	0.00	0	0.00
10	Дүүргүүдийн дүн	333	2.74	38	0.31	168	1.38	0	0.00
11	Энэрэл /халамж.эм/	3	0.00	0	0.00	0	0.00	0	0.00
12	Бусад эмнэлгүүд	0	0.00	0	0.00	11	0.00	0	0.00
13	Нийслэлийн ЭМГ-ын харьяа хувийн эмнэлэг	0	0.00	0	0.00	36	0.00	0	0.00
14	Нийслэлийн ЭМГ- ын харьяа эмнэлгүүдийн дүн	349	2.87	48	0.39	215	1.77	0	0.00
15	БЗХӨ, ДОХ төв	0	0.00	0	0.00	84	0.00	0	0.00
16	Хаяг, тодорхойгүй	0	0.00	0	0.00	0	0.00	0	0.00
17	Улаанбаатарын дүн	349	2.87	48	0.39	299	2.46	0	0.00
18	Аймгуудын дүн	0	0.00	0	0.00	0	0.00	0	0.00
19	ЕРӨНХИЙ ДҮН	349	2.87	48	0.39	299	2.46	0	0.00

2013 оны хувийн эмнэлгүүдийн орны үзүүлэлт эхний 2 сараар

№	Эмнэлгийн нэр	Бүртгэлд байгаа ор	Ажиллаж байгаа ор	Хэвтсэн	Гарсан	Ор хоног	Нас баралт	До	Эмчлэгдсэн өвчтөн	Дундаж ор хоног	Орны эргэлт	ОФА %	Эмнэлгийн нас баралтын хувь	До хувь
1	Амин-Эрдэнэ	40	40	100	79	773	0	0	89.5	8.64	2.24	35.14	0	
2	Авецина	43	43	0	0	0	0	0	0	0	0	0	0	
3	АВМА	10	10	74	78	570	0	0	76	7.5	7.6	103.6	0	
4	АСЭ	10	10	120	122	586	0	0	121	4.84	12.1	106.5	0	
5	Аюурвэд	20	20	0	0	0	0		0	0	0	0	0	
6	Баянгол	50	50	345	316	2036	0	0	330.5	6.16	6.61	74.04	0	
7	Буянт оношилгоо	25	25	144	118	1050	0	0	131	8.02	5.24	76.36	0	
8	Бурам номиун	15	15	67	64	447	0	0	65.5	6.82	4.37	54.18	0	
9	Буянт-Ээж	15	15	85	76	592	0	0	80.5	7.35	5.37	71.76	0	
10	Бүсгүй	10	10	83	72	764	0	0	77.5	9.86	7.75	138.9	0	
11	Бумаа санаа	15	15	43	51	258	0	0	47	5.49	3.13	31.27	0	
12	Бум- Энэрэл	30	30	78	63	555	0	0	70.5	7.87	2.35	33.64	0	
13	Гэгээмед	10	10	0	0	0	0	0	0		0	0		
14	Гэрэлдагуулагч	6	6	0	0	0	0	0	0	0	0	0	0	
15	Гарьд манлай	15	15	92	78	547			85	6.44	5.67	66.3	0	
16	далд-Увидас	10	10	84	79	750	0	0	81.5	9.2	8.15	136.4	0	
17	дангал	10	10	76	66	476	0	0	71	6.7	7.1	86.55	0	
18	дархан-Оточ	40	40	44	40	317	0	0	42	7.55	1.05	14.41	0	
19	Далд засал	20	20	168	191	1699	0	0	179.5	9.47	8.98	154.5	0	
20	делфин-Эйч	15	15	0	0	0	0	0	0	0	0	0	0	
21	Жинст 10 ор	25	25	187	164	1495	0	0	175.5	8.52	7.02	108.7	0	
22	Замбага трейд	10	10	73	64	570	0	0	68.5	8.32	6.85	103.6	0	
23	Зүтгэл найдвар	10	10	39	39	328	0	0	39	8.41	3.9	59.64	0	
24	Зуун наст	20	20	148	140	1023	0	0	144	7.1	7.2	93	0	
25	Идэрмэг	10	10	33	29	315	0	0	31	10.2	3.1	57.27	0	
26	Ивэн	13	13	104	94	579	0	0	99	5.85	7.62	80.98	0	
27	Их зайсан	30	30	57	48	464	0		52.5	8.84	1.75	28.12	0	
28	Корсан	10	10	52	49	295	0	0	50.5	5.84	5.05	53.64	0	
29	Ливерген	15	15	85	68	579	0	0	76.5	7.57	5.1	70.18	0	
30	Мөнгөн чагнуур	13	13	85	77	579	0	0	81	7.15	6.23	80.98	0	
32	Мангут	18	18	101	94	768	0	0	97.5	7.88	5.42	77.58	0	
33	Мишээлбурам	30	30	91	90	976	0	0	90.5	10.8	3.02	59.15	0	
34	Мон-Мэс	18	18	99	84	0	1	0	92	0	5.11	0	1.1	0
35	Мөнх-Оньч	15	15	125	109	792	0	0	117	6.77	7.8	96	0	
37	Натул	11	11	21	21	193	0	0	21	9.19	1.91	31.9	0	
38	Номун	105	105	319	278	1300	1	0	299	4.35	2.85	22.51	0.3	0

2013 оны хувийн эмнэлгүүдийн орны үзүүлэлт эхний 2 сараар

№	Эмнэлгийн нэр	Бүртгэлд байгаа ор	Ажиллаж байгаа ор	Хэвтсэн	Гарсан	Ор хоног	Нас баралт	До	Эмчлэгдсэн өвчтөн	Дундаж ор хоног	Орны эргэлт	ОФА %	Эмнэлгийн нас баралтын хувь	До хувь
40	Ортопед	10	10	88	80	391	0	0	84	4.65	8.4	71.09	0	
41	САНТЭ	10	10	8	8	8	0	0	8	1	0.8	1.455	0	
42	Сорогзон	18	18	64	63	515	0	0	63.5	8.11	3.53	52.02	0	
43	Сэрсэндэмид	10	10	74	67	511	0	0	70.5	7.25	7.05	92.91	0	
44	"СиЖиЭс"ХХК СГ S	20	20	129	121	958	0	0	125	7.66	6.25	87.09	0	
45	Солонго	5	5	35	33	99	0	0	34	2.91	6.8	36	0	
46	Таны төлөө бид	50	50	272	251	1348	0	0	261.5	5.15	5.23	49.02	0	
47	Талимаа	20	20	79	77	449	0	0	78	5.76	3.9	40.82	0	
48	Топуна	15	15	99	80	782	0	0	89.5	8.74	5.97	94.79	0	
49	Туйплин /Эрин /	20	20	144	113	862	0	0	128.5	6.71	6.43	78.36	0	
50	Түмэншанд	10	10	37	31	288	0	0	34	8.47	3.4	52.36	0	
51	Увидаст байгал	8	8	48	47	354	0	0	47.5	7.45	5.94	80.45	0	
53	Хүмүүн	21	21	52	44	491	0	0	48	10.2	2.29	42.51	0	
54	Хасу манал	20	20	43	43	383	0	0	43	8.91	2.15	34.82	0	
55	Хатагтай	15	15	137	148	218	1	0	143	1.52	9.53	26.42	0.7	
57	Хулж боржгон	10	10	70	53	461	0	0	61.5	7.5	6.15	83.82	0	
58	Халиунтолгой	20	20	93	84	603	0	0	88.5	6.81	4.43	54.82	0	
59	Хазаадай	10	10	66	59	355	0	0	62.5	5.68	6.25	64.55	0	
62	Чимэжүд	10	10	111	106	847	0	0	108.5	7.81	10.9	154	0	
63	Чимэг-Оюу	10	10	88	74	693	0	0	81	8.56	8.1	126	0	
64	Шагдарсүрэн	10	10	113	100	731	0	0	106.5	6.86	10.7	132.9	0	
66	Энх-Ану	20	20	52	44	350	0	0	48	7.29	2.4	31.82	0	
67	Энхийн төлөө	8		0	0	0	0	0	0	0	0	0	0	0
68	Энжил	30	30	117	101	966	0	0	109	8.86	3.63	58.55	0	
69	Энх-Ундрага	45	45	301	286	2472	0	0	293.5	8.42	6.52	99.88	0	
70	Энх саруул	8	8	0	0	0	0	0	0	0	0	0	0	
71	Энэрэл мамоц	8	8	17	14	100	0	0	15.5	6.45	1.94	22.73	0	
74	Персон	15	15	25	21	137	0	0	23	5.96	1.53	16.61	0	
75	Хосчавхдас	15	15	35	29	193			32	14	18	0	0	0
Дүн			1345	5692	5178	37503	3	0	5437	6.9	4.04	50.7	0.1	0

НЭМГ-ын харьяа хувийн хэвшлийн эмнэлгүүдийн үзүүлэлт

2013 оны эхний 2 сарын байдлаар ор бүхий Хатагтай, Таны төлөө бид хувийн эмнэлэгт 89 эх амаржиж, 90 хүүхэд амьд төрсөн байна.Хувийн эмнэлэгээр 109493 үзлэг хийгдсэнээс: урдчилан сэргийлэх үзлэг 0.54%,өвчний учир амбулаториор 99,3%,идэвхтэй хяналт 0,22%, гэрийн дуудлага 0,04% байна.Жирэмсний хяналтанд 29 хүн хамрагдсаны 48.0% нь эхний 3 сартайд, 52.0 % нь 4-6 сартайдаа хяналтанд хамрагджээ.Ор бүхий эмнэлэгт 5437 хүн эмчлэгдэн гарч 37503 ор хоног ашигласан ба орны фонд ашиглалтын хувь 50,7 , дундаж ор хоног 6,9 , орны эргэлт 4,04 байна.

Эмнэлгийн нас баралтын 3 тохиолдол нь Хатагтай, Номуун, Мон мэс эмнэлгүүдэд бүртгэгдсэн байна.

Нийслэлийн засаг даргын хэрэгжүүлэгч агентлаг

Нийслэлийн Эрүүл мэндийн газар

Ulaanbaatar City Department of Health

Шуудангийн хаяг: Сүхбаатар дүүрэг Хангарьд ордон, Ц.Жигжиджавын гудамж-9

Adress: Suhbaatar district, Khangardi Palase, Ts.Jigjidjav Street

Багаторуу – 15160

Bagatoiruu – 15160

Утас/Telephone	329114
Факс/Fax	976-11-325076
Э-шуудан/E-mail	nemg@ubhealth.mn
Вэб сайт/Веб site	www.ubhealth.mn

Хянасан: С.Туул
Нийслэлийн эрүүл мэндийн газрын дарга

Мэдээллийг бэлтгэсэн: П.Энхээ, Б.Уранчимэг,
Г.Дэлгэрсүрэн, А.Оюунгэрэл
/Эрүүл мэндийн мэдээллийн мэргэжилтэн/

