

Эрүүл мэндийн үзүүлэлт

2012.2013 он

Эхний 3 сараар

N:	ҮЗҮҮЛЭЛТ	НЭГЖ	2012 он УБ хотын дүн	2013 он УБ хотын дүн	Зөрүү	2012 он УБ -ын нийт дүн	2013 он УБ-ын нийт дүн	Зөрүү
1	ХҮН АМЫН ТОО	бодит тоо	1184197	1216802	32605.0	1184197	1216802	32605.0
2	ТӨРСӨН ЭХ	бодит тоо	7236	7872	636.0	8348	9215	867.0
3	АМЬД ТӨРСӨН НЯРАЙ	бодит тоо	7276	7920	644.0	8393	9265	872.0
4	АМЬГҮЙ ТӨРСӨН НЯРАЙ	бодит тоо	36	44	8.0	51	59	8.0
		1000 нийт төрөлтөд	4.98	5.52	0.54	6.1	6.33	0.2
5	ГЭРИЙН ТӨРӨЛТ	бодит тоо	27	33	6.0	41	45	4.0
		хувь	0.37	0.42	0.04	0.49	0.49	0.00
6	ЖИРЭМСНИЙ ЭРТ ХЯНАЛТЫН ХУВЬ	Хувь	87.5	85.9	-1.6	87.5	85.9	-1.6
7	БУХ НАС БАРАЛТ	бодит тоо	1778	1665	-113.0	1970	1869	-101.0
8	ЭМНЭЛГИЙН НАС БАРАЛТ	бодит тоо	120	190	70.0	485	483	-2.0
		хувь	0.33	0.37	0.04	0.58	0.58	0.00
9	ХОНОГ БОЛООГУЙ НАС БАРАЛТ	бодит тоо	24	65	41.0	97	135	38.0
		хувь	20.41	34.03	13.6	20	27.95	8.0
10	НЯЛХАСЫН ЭНДЭГДЭЛ	бодит тоо	76	108	32.0	104	139	35.0
		1000 амьд төрөлтөд	10.45	13.64	3.2	12.39	15.00	2.6
11	5 ХҮРТЭЛХ НАСНЫ ХҮҮХДИЙН ЭНДЭГДЭЛ	бодит тоо	93	125	32.0	127	163	36.0
		1000 амьд төрөлтөд	12.78	15.78	3.0	15.13	17.59	2.5
12	ЭХИЙН ЭНДЭГДЭЛ	бодит тоо	3	3	0.0	5	4	-1.0
		100000 амьд төрөлтөд	41.23	37.88	-3.35	59.57	43.17	-16.4
13	ЭМЧЛЭГДСЭН ӨВЧТӨН	бодит тоо	53054.5	51804.0	-1250.5	82964.5	83771	806.0
14	ОРНЫ ФОНД АШИГЛАЛТ	хувь	97.81	82.5	-15.3	96.32	94.04	-2.3
15	ОР ХОНОГ	бодит тоо	379092	362568	-16524	657503	668933	11430.0
16	ДУНДАЖ ОР ХОНОГ	бодит тоо	7.1	7.0	-0.1	7.93	7.99	0.06
17	ОРНЫ ЭРГЭЛТ	бодит тоо	11.30	10.28	-1.02	10.03	9.72	-0.3
18	АМБУЛАТОРИЙН ҮЗЛЭГ	бодит тоо	1856530	1844994	-11536.0	1856530	1844994	-11536.0
19	УРЬДЧИЛАН СЭРГИЙЛЭХ ҮЗЛЭГИЙН ХУВЬ	Хувь	38.4	36.5	-2.0	38.4	36.5	-2.0

Эрүүл мэндийн үзүүлэлт

2012.2013 он

Эхний 3 сараар

N:	ҮЗҮҮЛЭЛТ	НЭГЖ	2012 он УБ хотын дүн	2013 он УБ хотын дүн	Зөрүү	2012 он УБ -ын нийт дүн	2013 он УБ -ын нийт дүн	Зөрүү
20	ХАЛДВАРТ ӨВЧИН БҮГД	бодит тоо	5538	4355	-1183.0	5638	4444	-1194.0
		10,0 х/а-д	46.77	35.79	-11.0	47.61	36.52	-11.1
УННЭЭС	ГЕПАТИТ	бодит тоо	935	387	-548.0	995	416	-579.0
		10,0 х/а-д	7.9	3.18	-4.7	8.4	3.42	-5.0
	МЕНИНГИТ	бодит тоо	5	10	5.0	5	10	5.0
		10,0 х/а-д	0.04	0.08	0.04	0.04	0.08	0.04
	ЦУСАН СУУЛГА	бодит тоо	212	175	-37.0	220	186	-34.0
		10,0 х/а-д	1.79	1.44	-0.4	2.6	1.53	-1.1
	САЛХИН ЦЭЦЭГ	бодит тоо	469	702	233.0	479	715	236.0
		10,0 х/а-д	3.96	5.77	1.8	4.04	5.88	1.8
	ГАХАЙ ХАВДАР	бодит тоо	1478	537	-941.0	1492	569	-923.0
		10,0 х/а-д	12.48	4.41	-8.1	12.59	4.68	-7.9
	САЛЬМОНЕЛЛЁЗ	бодит тоо	6	4	-2.0	6	4	-2.0
		10,0 х/а-д	0.05	0.03	-0.02	0.05	0.03	-0.02
	УЛААН ЭСЭРГЭНЭ	бодит тоо	25	50	25.0	26	50	24.0
		10,0 х/а-д	0.21	0.41	0.20	0.22	0.41	0.19
	ХООЛНЫ ХОРДЛОГО	бодит тоо	18	18	0.0	19	18	-1.0
		10,0 х/а-д	0.15	0.15	0.00	0.16	0.15	-0.01
	ЁЛОМ	бодит тоо	19	18	-1.0	23	21	-2.0
		10,0 х/а-д	0.16	0.15	-0.01	0.16	0.17	0.01
	УЛААНУУД	бодит тоо	19	2	-17.0	19	2	-17.0
		10,0 х/а-д	0.16	0.02	-0.1	0.16	0.02	-0.1
	ХУМХАА	бодит тоо	0	2	2.0	0	2	2.0
		10,0 х/а-д	0	0.02	0.0	0	0.02	0.02
	БРУЦЕЛЛЁЗ	бодит тоо	10	2	-8.0	10	2	-8.0
		10,0 х/а-д	0.08	0.02	-0.1	0.08	0.02	-0.06
	НЯРАЙН ХАЛДВАР	бодит тоо	2	0	-2.0	2	0	-2.0
		10,0 х/а-д	0.02	0.00	0.0	0.02	0.00	-0.02
	ГАР ХӨЛ АМНЫ ӨВЧИН	бодит тоо	100	46	-54.0	102	47	-55.0
		10,0 х/а-д	0.84	0.38	-0.5	1.2	0.39	-0.8
	ТЭМБҮҮ	бодит тоо	585	849	264.0	585	849	264.0
		10,0 х/а-д	4.94	6.98	2.0	4.94	6.98	2.0
	ЗАГ ХҮЙТЭН	бодит тоо	475	424	-51.0	475	424	-51.0
		10,0 х/а-д	4.01	3.48	-0.5	4.01	3.48	-0.5
ТРИХОМОНИАЗ	бодит тоо	461	486	25.0	461	486	25.0	
	10,0 х/а-д	3.89	3.99	0.1	3.89	3.99	0.1	
ШИНЭЭР ИЛЭРСЭН СУРЬЕЭ	бодит тоо	580	571	-9.0	580	571	-9.0	
	10,0 х/а-д	4.9	4.69	-0.2	4.9	4.69	-0.2	
ДОХ	бодит тоо	5	4	-1.0	5	4	-1.0	
	10,0 х/а-д	0.04	0.03	-0.01	0.04	0.03	-0.01	

**Нийслэлийн эрүүл мэндийн газрын харьяа байгууллагуудын
эрүүл мэндийн үзүүлэлтүүд**

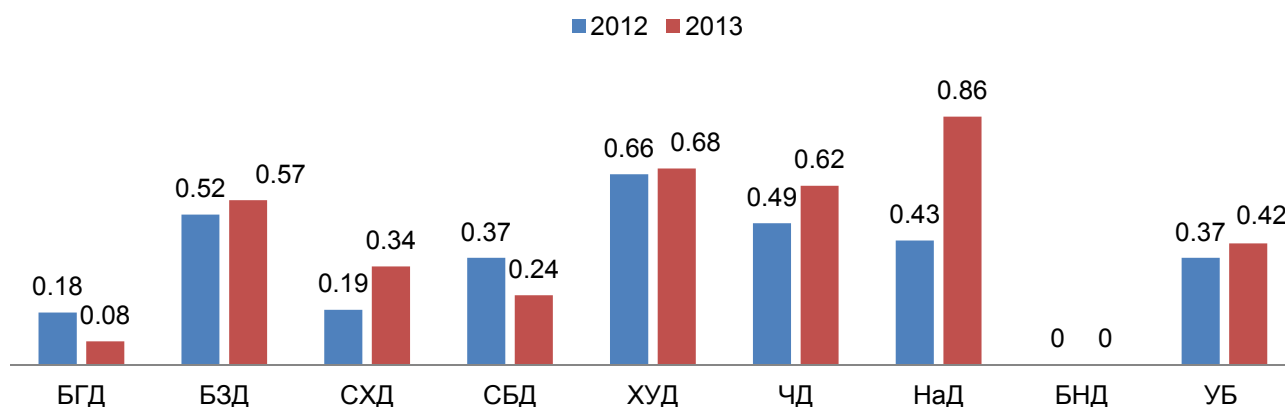
N:	ҮЗҮҮЛЭЛТ	НЭГЖ	2012 он НЭМГ-ын үзүүлэлт	2013 он НЭМГ-ын үзүүлэлт	Зөрүү
1	ХҮН АМЫН ТОО	бодит тоо	1184197	1216802	32605
2	ТӨРСӨН ЭХ	бодит тоо	5870	6209	339
3	АМЬД ТӨРСӨН НЯРАЙ	бодит тоо	5896	6235	339
4	АМЬГҮЙ ТӨРСӨН НЯРАЙ	бодит тоо	29	31	2
		1000 нийт төрөлтөд	4.91	4.97	0.06
5	ГЭРИЙН ТӨРӨЛТ	бодит тоо	27	31	4
		хувь	0.46	0.49	0.03
6	ЖИРЭМСНИЙ ЭРТ ХЯНАЛТЫН ХУВЬ	Хувь	87.5	85.94	-1.56
7	БУХ НАС БАРАЛТ	бодит тоо	1124	1094	-30
8	ЭМНЭЛГИЙН НАС БАРАЛТ	бодит тоо	157	191	34
		хувь	0.29	0.37	0.08
9	ХОНОГ БОЛООГҮЙ НАС БАРАЛТ	бодит тоо	37	65	28
		хувь	23.56	34.03	10.47
10	1 ХҮРТЭЛХ НАСНЫ ХҮҮХДИЙН ЭНДЭГДЭЛ	бодит тоо	27	44	17
		1000 амьд төрөлтөд	4.58	7.06	2.48
11	5 ХҮРТЭЛХ НАСНЫ ХҮҮХДИЙН ЭНДЭГДЭЛ	бодит тоо	31	50	19
		1000 амьд төрөлтөд	5.26	8.02	2.76
12	ЭХИЙН ЭНДЭГДЭЛ	бодит тоо	1	2	1
		100000 амьд төрөлтөд	16.96	32.07	15.11
14	ЭМЧЛЭГДСЭН ӨВЧТӨН	бодит тоо	53054.5	51804.0	-1250.5
15	ОР ХОНОГ	бодит тоо	379092	362568	-16524
16	ОРНЫ ФОНД АШИГЛАЛТ	хувь	97.81	82.5	-15.3
17	ДУНДАЖ ОР ХОНОГ	бодит тоо	7.1	7.0	-0.1
18	ОРНЫ ЭРГЭЛТ	бодит тоо	11.30	10.28	-1.02
19	АМБУЛАТОРИЙН ҮЗЛЭГ	бодит тоо	1856530	1844994	-11536
20	УРЬДЧИЛАН СЭРГИЙЛЭХ ҮЗЛЭГИЙН ХУВЬ	Хувь	38.46	36.45	-2.01

**Эх, хүүхдийн эрүүл мэндийн үзүүлэлт
(2013 оны эхний 3 сарын байдлаар)**

2013 оны эхний 3 сард нийслэлийн хэмжээнд 6209 эх амаржсан нь өмнөх оны мөн үетэй харьцуулахад 867 төрөлтөөр буюу 10.38 хувиар нэмэгджээ. НЭМГ-ын харьяа 1,2,3-р амаржих, /Хатагтай, Таны төлөө бид/ хувийн эмнэлгүүдэд 6209 эх амаржсан нь 339 төрөлтөөр буюу 5.77 хувиар нэмэгдсэн. Нийт төрөлтийн 67.38 хувь нь НЭМГ-ын харьяа эмнэлгүүдэд, 32.62 хувь нь ЭМЯ-ны харьяа ЭХЭМҮТ, Гурван гал хувийн эмнэлгүүдэд амаржсан байна. Нийт амьд төрсөн хүүхдийн 67.29 хувь нь НЭМГ-ын харьяа амаржих болон хувийн эмнэлэгт төрсөн ба 51.00 хувь нь эрэгтэй, 48.99 хувь нь эмэгтэй байна. Төрөөд 1 цагийн дотор хөхөө амласан хүүхдийн хувь 94.66 байна. Амьд төрсөн нярайн 3.66 хувь нь 2500 граммаас бага жинтэй, 0.55 хувь нь төрөлхийн гажигтай төржээ.

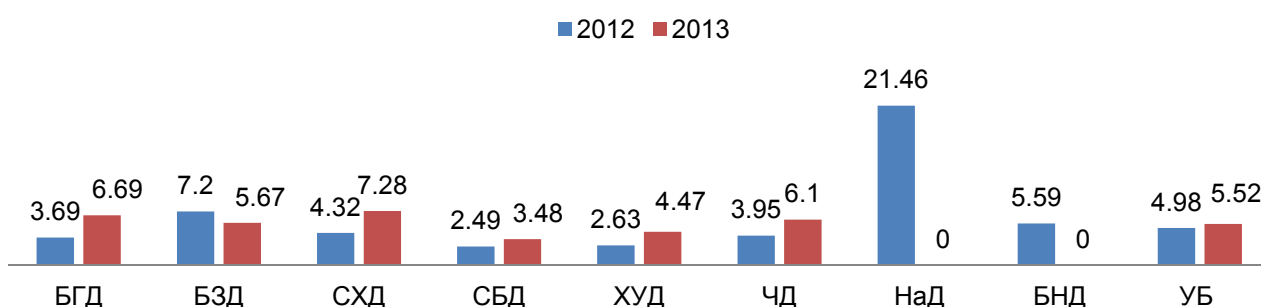
Гэрийн төрөлтийн 45 тохиолдол бүртгэгдсэн нь өмнөх оны мөн үеэс 4 тохиолдол буюу 9.7 хувиар нэмэгдсэн. Гэрийн төрөлт Налайх, Чингэлтэй, Хануул, Баянзүрх дүүргүүдэд хотын дундаж үзүүлэлтээс 0.15-0.44 хувиар өндөр байна. Гэрийн төрөлтийн 68.88 хувь НЭМГ-ын харьяа 1,2,3-р амаржих газруудад бүртгэгдсэн байна.

Гэрийн төрөлт / хувиар/



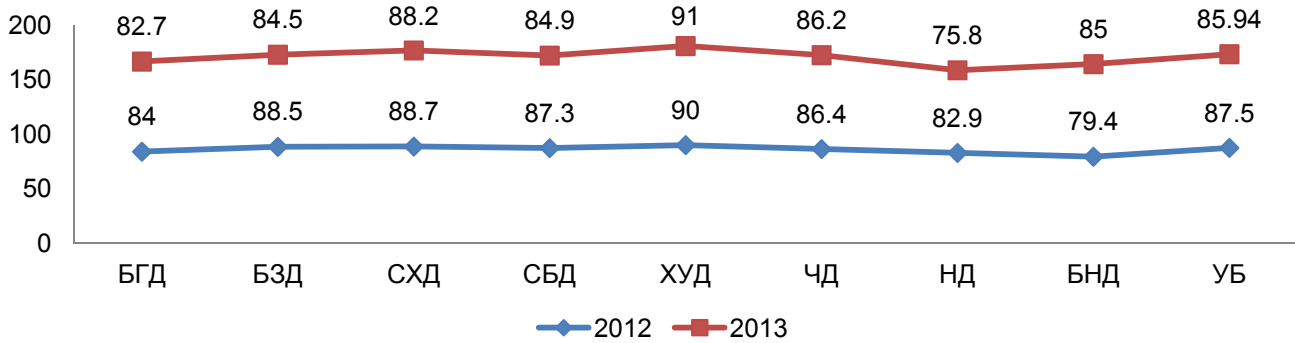
Амьгүй төрөлтийн 59 тохиолдол бүртгэгдсэн нь өмнөх оны мөн үеэс 8 тохиолдол буюу 15.7 хувиар нэмэгдсэн. Амьгүй төрөлтийн 52.54 хувь нь НЭМГ-ын харьяа 1,2,3-р амаржих газруудад бүртгэгдсэн ба Сонгинохайрхан, Баянгол, Баянзүрх, Чингэлтэй дүүргүүдэд хотын дундажаас 0.58-1.76 промилиор өндөр байна.

Амьгүй төрөлт / 1000 нийт төрөлтөд/



Нийслэлийн харьяа эмнэлгүүдэд жирэмсний хяналтанд хамрагдсан эхчүүдийн 85.95 хувь нь жирэмсний эрт үедээ буюу эхний 3 сартайдаа, 1.03 хувь нь 7 ба түүнээс дээш сартай хяналтанд хамрагдсан ба өмнөх оны мөн үеэс жирэмсний эрт үеийн хяналт 1.6 хувиар буурсан үзүүлэлттэй байна. Жирэмсний эрт үеийн хяналт хувийн эмнэлэгт 48.2, Налайх 78.5, Баянгол 82.7 хувьтай байгаа нь Улаанбаатар хотын дундажаас 3.16 - 37.6-аар бага байна.

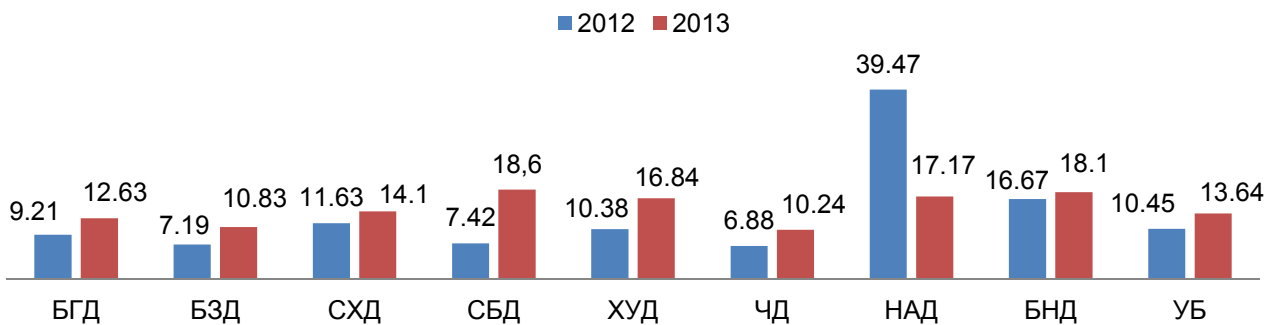
Жирэмсний эрт хяналтын хувь



Шинээр хяналтанд орсон нийт жирэмсэн эхчүүдийн 99.25 хувь нь цусны ерөнхий шинжилгээнд хамрагдаж 2.86 хувь нь цус багадалттай, 99.8 хувь нь БЗДХ-ын шинжилгээнд хамрагдаж 4.95 хувьд нь БЗДХалдвар эерэг үзүүлэлттэй гарсан байна.

1 хүртэлх насны хүүхдийн эндэгдэл өмнөх оны мөн үеэс 35 тохиолдол буюу 33.6 хувиар, 1000 амьд төрөлтөнд харьцуулахад 15.00 болж 2.61 промилиор өссөн байна. Нялхасын эндэгдэл Сүхбаатар, Багануур, Налайх, Хан-уул, Сонгинохайрхан дүүргүүдэд Улаанбаатар хотын дундажаас 0.46 - 4.96 промилиор өссөн байна.

Нялхасын эндэгдэл /1000 амьд төрөлтөд/

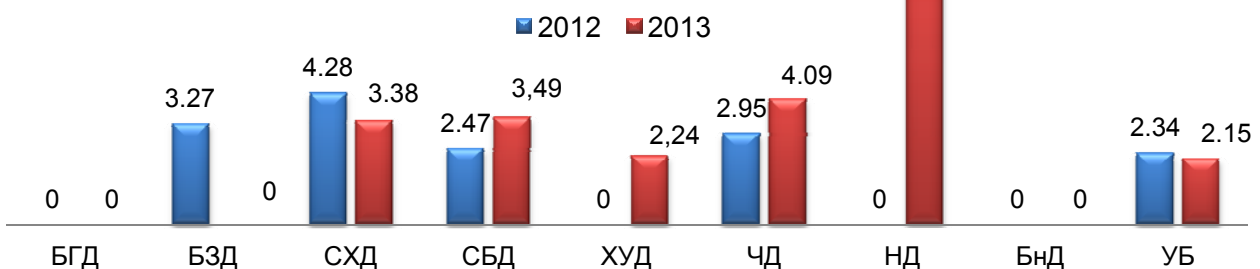


Нийт нялхасын эндэгдлийн 139 тохиолдол бүртгэгдсэн ба 56.11 хувь нь 0-6 хоногтойдоо, 12.95 хувь нь 7-28 хоногтойдоо, 30.94 хувь нь 29 хоногоос 1 хүртэлх настайдаа эндсэн байна. Үүнээс НЭМГ-ын харьяа эмнэлгүүдэд 1 хүртэлх насны хүүхдийн эндэгдэл 44 буюу 31.65% нь бүртгэгдсэн. Үүнээс 70.45 хувь нь 0-6 хоногтойдоо, 29.55 хувь нь 29 хоногоос 1 хүртэлх настайдаа эндсэн байна.

5 хүртэлх насны хүүхдийн эндэгдэл өмнөх оны мөн үеэс 36 тохиолдол буюу 28.3 хувиар нэмэгдэж 1000 амьд төрөлтөнд 17.59 болж 2.46 промилиор нэмэгдсэн байна.

1-5 хүртэлх насны хүүхдийн эндэгдэл 1000 амьд төрөлтөнд 2.59 болж өмнөх онтой харьцуулахад 0.15 промилиор буурсан байна. Налайх, Чингэлтэй Сонгинохайрхан, Сүхбаатар, Хан Уул дүүргүүдэд УБ хотын дундажаас 0,09 - 6.43 промилиор өндөр байна.

1-5 хүртэлх насны хүүхдийн эндэгдэл /1000 амьд төрөлтөд/

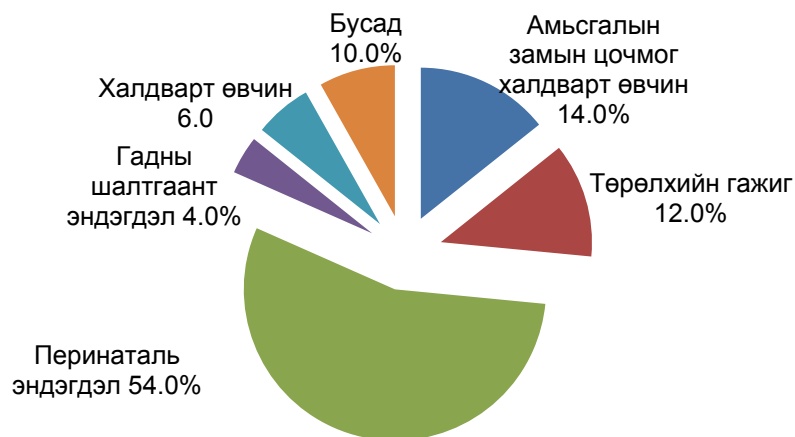


Эх,хүүхдийн эндэгдэл 2013 оны эхний 3 сараар / бүртгэгдсэн газраар/

	Эмнэлгийн нэр	Нас баралт					1-5 хүртэлх насны хүүхдийн эндэгдэл
		Эхийн эндэгдэл	1 хүртэлх насны хүүхдийн эндэгдэл	Үүнээс			
				0-6 хоногтой	7-28 хоногтой	29-1 хүртэлх настай	
1	СХЭМН	0	2			2	1
2	НаЭМН	1	1	1			2
3	1-р амаржих	1	14	14			
4	2-р амаржих	0	5	5			
5	3-р амаржих	0	9	9			
6	ХУДНЭ	0	3			3	
7	ЧЭМН	0	1			1	2
8	БЗЭМН	0	1			1	
9	БНЭМН	0	4	1		3	
10	СХНЭ	0	2			2	1
11	СБНЭ	0	1			1	
12	Хувийн эмнэлэг /Хатагтай/	0	1	1			
НЭМГ-ын харьяа эмнэлгүүдийн дүн		2	44	31	0	13	6
1	ЭХЭМҮТөв	0	79	46	17	16	1
2	Шүүх эмнэлэг	1	13			13	3
3	ГССЗҮТөв	0	2	1	1		11
4	УНТЭ	1					
5	УГТЭ	0					1
6	ХСҮТ	0					1
7	ХӨСҮТ	0	1			1	1
ЭМЯ-ны харьяа эмнэлгүүдийн дүн		2	95	47	18	30	18
Бүгд		4	139	78	18	43	24

2013 оны эхний 3 сарын байдлаар 4 эхийн эндэгдэл бүртгэгдсэн нь өмнөх оны мөн үеэс 1 тохиолдлоор 100000 амьд төрөлтөд 43,17 болж 16,4-р промилиор буурсан байна.Эхийн эндэгдлийн 4 тохиолдлын 1 нь хөдөө орон нутгаас, СХД, ЧД, НД-үүдэд тус тус 1 тохиолдол бүртгэгджээ.

НЭМГ-ын харьяа эмнэлгүүдэд бүртгэгдсэн хүүхдийн эндэгдлийн тэргүүлэх 5 шалтгаан /хувиар/



Амаржих газруудын мэдээ

Үзүүлэлт		БНДНЭМТ	НаДНЭМТ	I амаржих	II амаржих	III амаржих	Хувийн эмнэлэг	Дун
Төрсөн эхийн тоо-Бүгд		251	214	2601	1630	1417	96	6209
23-28 долоо хоног		0	0	3	0	1	0	4
Гэртээ төрөлт		0	2	15	5	9	0	31
Амьд төрсөн хүүхэд-Бүгд		249	214	2613	1634	1428	97	6235
Хүйс	Эрэгтэй	120	118	1320	826	734	62	3180
	Эмэгтэй	129	96	1293	808	694	35	3055
Байршил	Хот	249	200	2603	1626	1416	95	6189
	Хөдөө	0	14	10	8	12	2	46
1 цагийн дотор хөхөө амласан хүүхдийн тоо		215	211	2588	1363	1429	96	5902
Төрөлхийн гажигтай төрсөн хүүхдийн тоо		3	1	16	8	6	0	34
23-28 долоо хоногтой төрсөн хүүхэд		0	0	2	0	1	0	3
2500 гр-аас доош жинтэй төрсөн хүүхэд		10	9	88	60	60	1	228
Амьгүй төрсөн хүүхэд-Бүгд		2	0	11	11	7	0	31
Хүйс	Эрэгтэй	0	0	6	4	2	0	12
	Эмэгтэй	2	0	5	7	5	0	19
23-28 долоо хоногтой төрсөн хүүхэд		0	0	1	0	0	0	1
2500 гр-аас доош жинтэй төрсөн хүүхэд		1	0	4	4	2	0	11
1 хүртэлх насны хүүхдийн эндэгдэл-Бүгд		4	1	14	5	9	1	44
Хүйс	Эрэгтэй	1	1	13	2	5	1	28
	Эмэгтэй	3	0	1	3	4	0	16
Байршил	Хот	4	1	14	5	9	1	43
	Хөдөө	0	0	0	0	0	0	1
0-6 хоногтой		1	1	14	5	9	1	31
7-28 хоногтой		0	0	0	0	0	0	0
29-өөс дээш хоногтой		3	0	0	0	0	0	13
Эхийн эндэгдэл-Бүгд		0	1	1	0	0	0	2
Байршил	Хот	0	1	1	0	0	0	2
	Хөдөө	0	0	0	0	0	0	0

Хүүхдийн өсөлт хөгжил, хоол тэжээлийн мэдээ

2013 оны 3 сард 5 хүртэлх насны өсөлтөнд хамрагдсан хүүхдийн 0.41 хувь нь туранхай, 0.24 хувь нь тураалтай, 0.32 хувь нь өсөлтийн хоцрогдолттой байна. Өсөлтийн хяналтанд хамрагдсан хүүхдийн 0.25 хувь нь тэжээвэр, 3.39 хувь нь А аминдэм, 42 хувь нь Д аминдэм, 13.58 хувь нь олон найрлагат бичил тэжээл хэрэглэсэн байна. Хөгжлийн сааталтай 83 хүүхэд өсөлтийн хяналтанд хамрагдсан. 6.13 хувь нь АЗЦХ, 0.26 хувь нь суулгалтаар өвчилсөн байна.

Үзүүлэлт		Бүгд		Нас, хүйсээр										
				0-5 сар		6-11 сар		12-23 сар		24-35 сар		36-59 сар		
		эр	эм	эр	эм	эр	эм	эр	эм	эр	эм	эр	эм	
А		1	2	3	4	5	6	7	8	9	10	11	12	
Хамралт	Нийт хүүхдийн тоо	55170	55286	8154	8109	9097	9081	11901	12037	11135	11038	14883	15021	
	Тухайн сард өсөлтийн хяналтанд хамрагдсан хүүхдийн тоо	43614	43856	7606	7636	8025	8097	9694	9706	8214	8117	10075	10300	
Өсөлтийн үзүүлэлт	Өндөр/нас	< - 2SD	114	104	21	24	26	26	37	20	20	27	10	7
		< - 3SD	30	34	9	4	10	8	6	11	3	8	2	3
	Жин/ өндөр	< - 2SD	110	126	25	39	28	27	37	37	14	19	6	4
		< - 3SD	66	61	17	12	17	17	25	25	4	5	3	2
	Жин/нас	< - 2SD	99	78	17	12	28	18	31	23	15	22	8	3
		< - 3SD	15	15	4	4	7	3	3	5	0	2	1	1
	БЖИ	< - 2SD	10	6	2	4	2	1	4	1	1	0	1	0
		< - 3SD	3	4	0	0	0	1	2	2	1	0	0	1
Хөгжлийн сааталтай хүүхдийн тоо		38	45	3	1	2	7	7	5	9	15	17	17	
Аминдэм, бичил бодисын хангалт	А аминдэм уусан хүүхэд	1461	1510	0	0	340	376	395	410	371	349	355	375	
	Д аминдэм уусан хүүхэд	18263	18487	5626	5786	5933	5985	6445	6448	219	238	40	30	
	Олон найрлагат бичил тэжээлийг хэрэглэсэн хүүхэд	5890	5990	153	177	2190	2151	2741	2908	617	573	189	181	
	Эхийн сүүгээр дагнан хооллосон хүүхэд	7350	7280	7233	7172	36	38	40	20	20	27	21	23	
	Тэжээвэр хүүхэд	108	116	106	114	1	1	1	1	0	0	0	0	
	Холимог хооллолт	421	407	389	376	27	27	3	2	2	2	0	0	
	Нэмэгдэл хоолоор хооллосон хүүхэд	7251	7204	0	0	6881	6830	176	181	100	103	94	90	
Өвчлөл	Амьсгалын цочмог халдвар	2736	2631	502	532	601	578	615	598	549	472	469	451	
	Суулгалт	114	116	17	28	44	42	29	23	11	12	13	11	
	Жингээ алдахад хүргэж буй бусад өвчин	1	1	0	1	0	0	1	0	0	0	0	0	
Гэмтэлтэй хүүхдийн тоо		3	6	0	0	0	3	0	0	0	2	3	1	

Амбулатори, стационарын тусламж, үйлчилгээ

Нийслэлийн хэмжээнд 2013 оны эхний 3 сарын байдлаар нийт 1844994 үзлэг хийгдсэнээс 36.45 хувийг урьдчилан сэргийлэх үзлэг, 38.53 хувийг өвчний учир амбулатори, 9.49 хувийг диспансерийн хяналтын үзлэг, 14.42 хувийг гэрийн идэвхтэй хяналтын үзлэг, 1.11 хувийг гэрийн дуудлага тус тус эзэлж байна. Нийт үзлэгийн 52.06 хувийг өрхийн эмнэлгийн үзлэг эзэлж байна.

Эмнэлгүүдийн амбулатори, поликлиникийн үзүүлэлт /2013 оны эхний 3 сарын байдлаар/

	Эмнэлгийн нэр	Нийт үзлэг	Үүнээс урьдчилан сэргийлэх	Урьдчилан сэргийлэх үзлэгийн хувь	Өвчний учир амбулаторит	Бүртгэгдсэн өвчлөл				
						Халдварт бус өвчлөл	Шинэ	Хуучин	шинээр бүртгэгдсэн хорт хавдар	шинээр бүртгэгдсэн осол гэмтэлийн өвчлөл
1	БГДЭМН	230678	96747	41.94	56396	9811	7191	2620	40	214
2	БЗДЭМН	264115	110820	41.96	71529	20343	16234	4109	75	236
3	СХДЭМН	363108	157936	43.5	101528	8751	6969	1782	65	630
4	СБДЭМН	161827	58061	35.88	57332	14556	10761	3795	22	933
5	ХУДЭМН	184502	69264	37.54	56345	6238	4883	1355	20	985
6	ЧДЭМН	189722	79149	41.72	52307	3387	2796	591	37	95
7	НаДЭМН	39710	6919	17.42	17905	3853	2429	1424	11	60
8	БНДЭМН	56480	20182	35.73	25096	7359	6183	1176	10	399
Дүүргүүдийн дүн		1490142	599078	40.2	438438	74298	57446	16852	280	3552
9	ЗХКТЭ	27463	16830	61.28	10555	1819	1334	485	0	374
10	ТТАХНЭ	16866	7058	41.85	9798	413	413	0	0	40
11	ТЗНЭ	51833	26711	51.53	22001	5022	3015	2007	0	27
12	УАУЭСТөв	5133	502	9.78	4571	0	0	0	0	0
13	ШЭНЭСТ	20789	3353	16.13	17430	0	0	0	0	0
14	ХНМӨСТөв	18696	13569	72.58	2274	0	0	0	0	0
15	СЗХҮТөв	487	0	0	487	0	0	0	0	0
16	Энэрэл	7387	831	11.25	6479	857	509	348	0	0
Бусад эмнэлгүүдийн дүн		148654	68854	46.32	73595	8111	5271	2840	0	441
16	Багахангай	2024	587	29	919	347	271	76	0	4
17	Жаргалант	2930	1314	44.85	1233	154	83	71	0	0
18	Гачуурт	457	124	27.13	120	0	0	0	0	0
19	Туул	2381	968	40.66	862	65	58	7	0	0
20	Хонхор	1855	135	7.278	814	44	32	12	0	0
Тосгоны эмнэлгүүдийн дүн		9647	3128	32.42	3948	610	444	166	0	4
Хувийн эмнэлэг		196551	1362	0.693	194818	0	0	0	0	0
НЭМГ-ын харьяа		971748	376371	38.73	287600	74908	57890	17018	280	3556
Бүгд үзлэг		1844994	672422	36.45	710799	83019	63161	19858	280	3997

Халдварт бус өвчний эрт илрүүлгийн үзлэгийн мэдээ

№	Эмнэлгийн байгууллага	Хамрагдвал зохих тухайн насны хүний тоо	Үзлэгийн тоо	АД ихсэх өвчний эрт илрүүлэлт								Хамрагдсан хувь
				Үүнээс				Хуучин АГ оношлогдсон	Үр дүн			
				Эр	ЭМ	анх удаа	Давтан		Хэвийн	АГ байж болох	Батлагдсан АГ	
1	БГЭМН	43782	2684	1109	1575	1928	167	589	1763	322	10	6.13
2	БЗЭМН	62881	4543	1771	2772	2832	807	904	2872	684	83	7.22
3	СХЭМН	57079	4479	1819	2660	2146	1278	1055	2449	756	219	7.85
4	СБЭМН	26433	923	353	570	579	112	232	571	111	9	3.49
5	ХУЭМН	26100	1697	730	967	1423	268	6	1255	267	169	6.5
6	ЧЭМН	36526	2088	891	1197	1713	319	56	1679	297	56	5.72
7	БНЭМН	5576	708	246	462	376	73	259	337	99	13	12.7
8	НЭМН	5576	326	107	219	229	14	83	162	79	2	5.85
9	Багахангай	836	118	52	66	10	70	38	53	24	3	14.1
10	Жаргалант	912	46	12	34	38	8	0	33	7	6	5.04
11	Хонхор	1355	40	19	21	36	0	4	19	11	6	2.95
12	Туул	770	78	32	46	50	22	6	44	22	6	10.1
Дүн		264826	17730	7141	10589	11360	3138	3232	11237	2679	582	6.69

№	Эмнэлгийн байгууллага	Хамрагдвал зохих тухайн насны хүний тоо	Үзлэгийн тоо	Чихрийн шижин өвчний эрт илрүүлэлт								Хамрагдсан хувь
				Үүнээс				Хуучин ЧШ оношлогдсон	Үр дүн			
				Эр	ЭМ	анх удаа	Давтан		Хэвийн	ЧШ байж болох	Батлагдсан ЧШ	
1	БГЭМН	43782	2331	929	1402	2062	184	85	1881	362	3	5.32
2	БЗЭМН	62881	4543	1771	2772	3409	1010	124	4055	332	32	7.22
3	СХЭМН	57079	4479	1819	2660	2568	1844	67	3874	460	78	7.85
4	СБЭМН	26433	923	353	570	731	158	34	808	72	9	3.49
5	ХУЭМН	26100	1288	594	694	1232	54	2	1085	159	42	4.93
6	ЧЭМН	36526	2088	891	1197	1941	135	12	1816	243	17	5.72
7	БНЭМН	5576	708	246	462	600	100	8	613	84	3	12.7
8	НЭМН	5576	301	101	200	289	9	3	231	65	2	5.4
9	Багахангай	836	97	42	55	35	57	5	91	1	0	11.6
10	Жаргалант	912	46	12	34	38	8	0	46	0	0	5.04
11	Хонхор	1355	40	19	21	31	7	2	32	4	2	2.95
12	Туул	770	71	32	39	56	15	0	61	6	4	9.22
Дүн		264826	16915	6809	10106	12992	3581	342	14593	1788	192	6.39

Эхний 3 сарын байдлаар артерийн гипертензи өвчний эрт илрүүлгийн үзлэгт хамрагдвал зохих хүн амын 6.69 хувь, чихрийн шижин хэв шинж 2 - ын эрт илрүүлгийн үзлэгт 6.39 хувь нь тус тус хамрагджээ.

Орны үзүүлэлт 2013 оны эхний 3 сараар

N:	Байгууллагын нэр	Орны тоо	Хэвтсэн өвчтөн	Гарсан өвчтөн	Ор хоног	Эмнэлгийн нас баралт	ЭН-ийн хувь
1	УНТЭ	498	5437	5231	41991	60	1.12
2	УХТЭ	190	1895	1839	16534	10	0.53
3	УГТЭ	400	4204	4019	35084	47	1.14
4	ЭХЭМҮТ	658	9527	9283	60182	83	0.88
5	СЭМҮТ	450	1367	1361	42093	0	0.00
6	ГССҮТ	420	3098	2976	35168	63	2.05
7	АӨСҮТ	170	1339	1302	13625	0	0.00
8	ХӨСҮТ / ХК /	300	1917	1830	19499	5	0.27
9	ХӨСҮТ / СК /	200	538	482	15438	16	3.09
10	ХСҮТ	190	2056	2009	17971	8	0.39
11	УАШУТҮК	105	975	956	8780	0	0.00
ЭМЯ-ны харъяа эмнэлгүүдийн дүн		3581	32353	31288	306365	292	0.91
1	ЗХКТЭ	278	2396	2305	19936	18	0.76
2	ТТАХНЭ	196	668	578	5585	1	0.16
3	ТЗНЭ	220	2160	2064	17701	1	0.05
4	ЦХБНЭ	40	214	196	2461	0	0.00
5	ХБНЭ	175	393	394	7935	0	0.00
ЭМЯ-ны харъяа бусад эмнэлгүүдийн дүн		909	5831	5537	53618	20	0.35
1	ХУЭМН	78	978	966	7182	3	0.31
2	СХЭМН	188	2391	2292	19123	25	1.06
3	ЧЭМН	227	2608	2502	19652	23	0.90
4	БГЭМН	60	681	657	5416	2	0.30
5	БНЭМН	165	1817	1782	14704	7	0.39
6	НАЭМН	165	1892	1806	14615	3	0.16
7	СБНЭ	285	3667	3508	25897	19	0.53
8	СХНЭ	165	2413	2319	14570	2	0.08
9	ХУНЭ	165	1986	1886	14699	7	0.36
10	Амаржих газар-1	240	4998	4950	18388	15	0.30
11	Амаржих газар-2	75	2459	2437	7527	5	0.20
12	Амаржих газар-3	45	2311	2296	6294	9	0.39
13	Энэрэл	85	554	552	6167	7	1.26
14	Наркологи	50	528	516	3780	0	0.00
15	УАУЭСКТ	70	640	614	6270	0	0.00
16	СЗХҮТ	15	150	135	1427	0	0.00
17	Жаргалант	15	133	146	882	0	0.00
18	Гачуурт	17	138	143	1087	0	0.00
19	Туул	15	122	118	850	0	0.00
20	Багахангай	15	157	162	973	0	0.00
21	Хонхор	12	152	146	1083	0	0.00
НЭМГазрын харъяа эмнэлгүүдийн дүн		2152	30775	29933	190586	127	0.42
22	БЗНЭ	333	4222	4076	31199	40	0.96
23	СЗКЭ	148	1387	1314	13155	0	0.00
24	Хувийн эмнэлгүүд	1499	10452	9890	74010	4	0.04
БҮГД		8622	85020	82038	668933	483	0.58

Орны үзүүлэлт 2013 оны эхний 3 сараар

N:	Байгууллагын нэр	Хоног болоогүй нас баралт	ДО-ын хувь	Эмчлэгдсэн өвчтөн	Фонд ашиглалт	Фонд ашиглалтын хувь	Дундаж ор хоног	Орны эргэлт
1	УНТЭ	20	33.33	5364.00	84.32	102.21	7.83	10.77
2	УХТЭ	0	0.00	1872.00	87.02	105.48	8.83	9.85
3	УГТЭ	8	17.02	4135.00	87.71	106.32	8.48	10.34
4	ЭХЭМҮТ	22	26.51	9446.50	91.46	110.86	6.37	14.36
5	СЭМҮТ	0	0.00	1364.00	93.54	113.38	30.86	3.03
6	ГССҮТ	15	23.81	3068.50	83.73	101.49	11.46	7.31
7	АӨСҮТ	0	0.00	1320.50	80.15	97.15	10.32	7.77
8	ХӨСҮТ / ХК /	2	40.00	1876.00	65.00	78.78	10.39	6.25
9	ХӨСҮТ / СК /	3	18.75	518.00	77.19	93.56	29.80	2.59
10	ХСҮТ	0	0.00	2036.50	94.58	114.65	8.82	10.72
11	УАШУТҮК	0	0.00	965.50	83.62	101.36	9.09	9.20
ЭМЯ-ны харъяа эмнэлгүүдийн дүн		70	23.97	31966.50	85.55	103.70	9.58	8.93
1	ЗХКТЭ	8	44.44	2359.50	71.71	86.92	8.45	8.49
2	ТТАХНЭ	0	0.00	623.50	28.49	34.54	8.96	3.18
3	ТЗНЭ	0	0.00	2112.50	80.46	97.53	8.38	9.60
4	ЦХБНЭ	0	0.00	205.00	61.53	74.58	12.00	5.13
5	ХБНЭ	0	0.00	393.50	45.34	54.96	20.17	2.25
ЭМЯ-ны харъяа бусад эмнэлгүүдийн дүн		8	40.00	5694.00	58.99	71.50	9.42	6.26
1	ХУЭМН	2	66.67	973.50	92.08	111.61	7.38	12.48
2	СХЭМН	6	24.00	2354.00	101.72	123.29	8.12	12.52
3	ЧЭМН	10	43.48	2566.50	86.57	104.94	7.66	11.31
4	БГЭМН	0	0.00	670.00	90.27	109.41	8.08	11.17
5	БНЭМН	3	42.86	1803.00	89.12	108.02	8.16	10.93
6	НАЭМН	3	100.00	1850.50	88.58	107.36	7.90	11.22
7	СБНЭ	2	10.53	3597.00	90.87	110.14	7.20	12.62
8	СХНЭ	0	0.00	2367.00	88.30	107.03	6.16	14.35
9	ХУНЭ	1	14.29	1939.50	89.08	107.98	7.58	11.75
10	Амаржих газар-1	6	40.00	4981.50	76.62	92.87	3.69	20.76
11	Амаржих газар-2	3	60.00	2450.50	100.36	121.65	3.07	32.67
12	Амаржих газар-3	6	66.67	2308.00	139.87	169.54	2.73	51.29
13	Энэрэл	3	42.86	556.50	72.55	87.94	11.08	6.55
14	Наркологи	0	0.00	522.00	75.60	91.64	7.24	10.44
15	УАУЭСКТ	0	0.00	627.00	89.57	108.57	10.00	8.96
16	СЗХҮТ	0	0.00	142.50	95.13	115.31	10.01	9.50
17	Жаргалант	0	0.00	139.50	58.80	71.27	6.32	9.30
18	Гачуурт	0	0.00	140.50	63.94	77.50	7.74	8.26
19	Туул	0	0.00	120.00	56.67	68.69	7.08	8.00
20	Багахангай	0	0.00	159.50	64.87	78.63	6.10	10.63
21	Хонхор	0	0.00	149.00	90.25	109.39	7.27	12.42
НЭМГазрын харъяа эмнэлгүүдийн дүн		45	35.43	30417.50	88.56	107.35	6.27	14.13
22	БЗНЭ	11	27.50	4169.00	93.69	113.56	7.48	12.52
23	СЗКЭ	0	0.00	1350.50	88.89	107.74	9.74	9.13
24	Хувийн эмнэлгүүд	1	25.00	10173.00	49.37	59.85	7.28	6.79
БҮГД		135	27.95	83770.50	77.58	94.04	7.99	9.72

2013 оны эхний 3 сараар ор бүхий эмнэлэгт нийт 83770.50 хүн хэвтэн эмчлэгдэн 668933 ор хоног ашигласан бөгөөд ор ашиглалтын хувь 94.04, дундаж ор хоног 7.99, орны эргэлт 9.72 байна. Нийслэлийн эрүүл мэндийн газрын харьяа ор бүхий эмнэлгүүдэд 51804,0 хүн хэвтэн эмчлэгдэн, 362568 ор хоног ашигласан бөгөөд ор ашиглалтын хувь 103.7 дундаж ор хоног 7.0 орны эргэлт 10.28 байна.

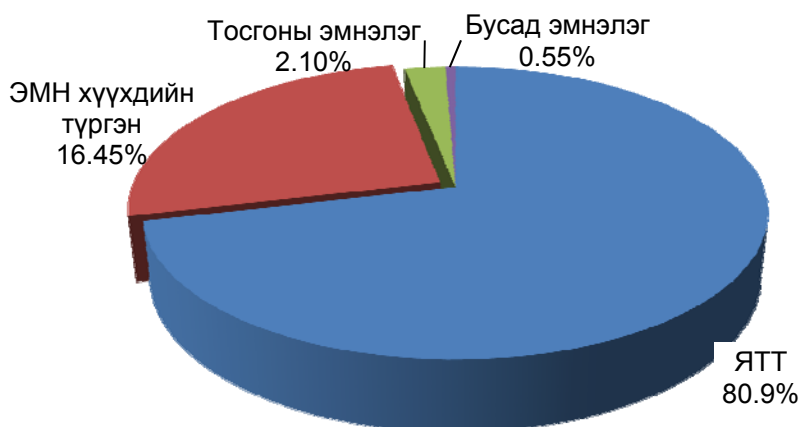
Эмнэлгийн нас баралтын 483 тохиолдол бүртгэгдсэний 26.29 хувь нь НЭМГ-ын харьяа ор бүхий эмнэлэгт, 4.14 хувь нь НЭМГ-т мэдээ өгдөг бусад эмнэлэгт, 9.10 нь хувийн эмнэлэгт, 60.47 хувь ЭМЯ-ны харьяа эмнэлгүүдэд бүртгэгджээ.

НЭМГ-ын харьяа ор бүхий бүх эмнэлгүүдэд 190 эмнэлгийн нас баралт бүртгэгдсэн ба 65 буюу 34.21 хувь нь хоног болоогүй нас баралт, 30 буюу 46.15 хувь нь 8-24 цагийн дотор нас барсан байна.

Хоног болоогүй 135 нас баралтын 51.85 хувь нь ЭМЯ-ны харьяа ор бүхий эмнэлгүүдэд, 33.35 хувь нь НЭМГ-ын харьяа ор бүхий эмнэлэгт, 5.92 хувь нь НЭМГ-т мэдээ өгдөг бусад эмнэлэг, 8.88 нь хувийн эмнэлгүүдэд бүртгэгдсэн байна.

Яаралтай түргэн тусламжийн үйлчилгээ

2013 оны эхний 3 сарын байдлаар ЯТТ болон дүүргүүдийн ЭМНэгдэлүүд 75097 дуудлага хүлээн авч үйлчилсэнээс 901 буюу 1.20 хувь нь алсын дуудлага, 8415 буюу 11.33 хувийг осол гэмтлийн дуудлага эзэлж байна.



ЯТТөв 60778 дуудлага хүлээн авч үйлчилсэнээс 8265 тохиолдол буюу 13.60 хувийг осол гэмтлийн дуудлага эзэлж байна. Нийт дуудлагын 10.46 хувь нь төрөхийн, 13.60 хувь нь осол гэмтлийн, 75.94 хувь нь гэнэтийн өвчлөлийн дуудлага эзэлж байна. Нийт дуудлагын дотор яаралтай дуудлага 62.1 хувийг үүнээс 20 минутын дотор 73.04 хувьд нь очиж эмнэлгийн АШТ үзүүлсэн байна.

Нас баралт

2013 оны эхний 3 сарын байдлаар Улаанбаатар хотод нийт 1869 нас баралтын тохиолдол бүртгэгдсэн ба өнгөрсөн оны мөн үеэс 101 тохиолдлоор буюу 5.12 хувиар буурсан байна. Нийт нас баралтын 58.53 хувь нь НЭМГ-ын харьяа улс болон хувийн эмнэлэгт, 41.47 хувь нь ЭМЯ-ны харьяа улсын эмнэлгүүдэд бүртгэгджээ.

Эхний 3 сарын байдлаар НЭМГ-ын харьяа улс, хувийн хэвшил болон бусад эмнэлэгт нийт 1094 нас баралтын тохиолдол бүртгэгдсэний 55.03 % нь эрэгтэй, 44.97 % нь эмэгтэйчүүд байна.

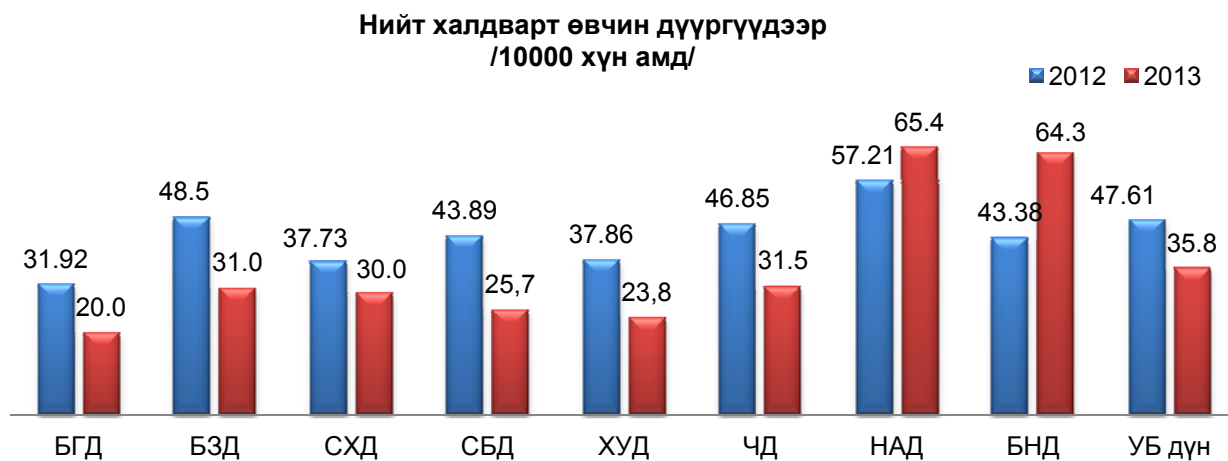
НЭМГ –ын нийт нас баралтын дотор 5 хүртэлх насны хүүхдийн эндэгдэл 4.57 хувийг, хорт хавдрын нас баралт 26.69 хувийг, сүрьеэгийн нас баралт 2.19 хувийг, гадны шалтгаант нас баралт 2.10 хувийг тус тус эзэлж байна. 5 хүртэлх насны хүүхдийн эндэгдлийн 22 хувь нь гэрээр, 78 хувь нь эмнэлэгт эндсэн байна.

2013 оны эхний 3 сарын байдлаар НЭМГ-ын харьяа улсын болон хувийн хэвшлийн эмнэлгүүдийн нас баралтын тэргүүлэх 5 шалтгаан:



Халдварт өвчин

Эхний 3 сарын байдлаар нийт халдварт өвчний 4444 тохиолдол бүртгэгдсэн ба 10000 хүн амд харьцуулахад 36.52 байна. Өмнөх оны мөн үетэй харьцуулахад 1194 тохиолдлоор буюу 11.1 промилиор буурсан. Нийт халдварт өвчний дотор ЦХӨ 46.0, БЗДХ 41.0, сүрьеэ 13 хувийг эзэлж байна.



Нийт халдварт өвчин УБ-ын дундажаас Налайх дүүрэгт 29.6, Багануур дүүрэгт 28.5-аар тус тус өндөр байна. Цочмог халдварт өвчний дотор 10000 хүн амд, салхин цэцэг 1.8, улаан эсэргэнэ 0.19, менингит 0.08-ээр өмнөх оны мөн үеэс өссөн үзүүлэлттэй байна. Гепатит 10000 хүн амд 5.0, гахай хавдар 7.9, цусан суулга 1.1, сальмонеллээс 0.02, хоолны хордлого 0.01, улаанууд 0.14, гар хөл амны өвчин 0.8-аар тус тус буурсан байна.

Эрүүл мэндийн үзүүлэлт 2013 оны эхний 3 сараар

	БАЙГУУЛЛАГЫН НЭР	Нийт хүн ам	Төрсөн эх	Амьд төрсөн нярай	Нийт нас баралт	0-1 хүртэлх насны хүүхдийн эндэгдэл		1-5 хүртэлх насны хүүхдийн эндэгдэл	
						Бодит тоо	1000 амьд төрөлт өд	Бодит тоо	1000 амьд төрөлт өд
1	БГДЭМН	192363	1182	1188	221	15	12.63	0	0.00
2	БЗДЭМН	289099	1741	1755	358	19	10.83	0	0.00
3	СХДЭМН	259529	1766	1773	347	25	14.10	6	3.38
4	СБДЭМН	134976	849	860	189	16	18.60	3	3.49
5	ХУДЭМН	123660	886	891	149	15	16.84	2	2.24
6	ЧДЭМН	153525	973	977	261	10	10.24	4	4.09
7	НаЭМН	32703	232	233	60	4	17.17	2	8.58
8	БНДЭМН	27238	221	221	44	4	18.10	0	0.00
9	Багахангай	3709	22	22	1	0	0.00	0	0.00
10	Дүүргүүдийн дүн	1216802	7872	7920	1630	108	13.64	17	2.15
11	Энэрэл /халамж.эм/		0	0	0	0	0.00	0	0.00
12	Бусад эмнэлгүүд		0	0	0	0	0.00	0	0.00
13	Нийслэлийн ЭМГ-ын харьяа хувийн эмнэлэг		0	0	0	0	0.00	0	0.00
14	Нийслэлийн ЭМГ-ын харьяа эмнэлгүүдийн дүн	1216802	7872	7920	1630	108	13.64	17	2.15
15	БЗХӨ, ДОХ төв		0	0	0	0	0.00	0	0.00
16	Хаяг, тодорхойгүй		0	0	35	0	0.00	0	0.00
17	Улаанбаатарын дүн	1216802	7872	7920	1665	108	13.64	17	2.15
18	Аймгуудын дүн		1343	1345	204	31	23.05	7	5.20
19	ЕРӨНХИЙ ДҮН	1216802	9215	9265	1869	139	15.00	24	2.59

Эрүүл мэндийн үзүүлэлт 2013 оны эхний 3 сараар

	БАЙГУУЛЛАГЫН НЭР	Эхийн эндэгдэл		Амьгүй төрөлт		Гэрийн төрөлт		Хяналтгүй төрөлт	
		Бодит тоо	100000 амьд төрөлтөд	Бодит тоо	1000 нийт төрөлтөнд	Бодит тоо	Хувь	Бодит тоо	Хувь
1	БГДЭМН	0	0.00	8	6.69	1	0.08	1	0.08
2	БЗДЭМН	0	0.00	10	5.67	10	0.57	13	0.75
3	СХДЭМН	1	56.40	13	7.28	6	0.34	6	0.34
4	СБДЭМН	0	0.00	3	3.48	2	0.24	6	0.71
5	ХУДЭМН	0	0.00	4	4.47	6	0.68	8	0.90
6	ЧДЭМН	1	102.35	6	6.10	6	0.62	6	0.62
7	НаЭМН	1	429.18	0	0.00	2	0.86	0	0.00
8	БНДЭМН	0	0.00	0	0.00	0	0.00	0	0.00
9	Багахангай	0	0.00	0	0.00	0	0.00	0	0.00
10	Дүүргүүдийн дүн	3	37.88	44	5.52	33	0.42	40	0.51
11	Энэрэл /халамж.эм/	0		0	0.00	0	0.00	0	0.00
12	Бусад эмнэлгүүд	0		0	0.00	0	0.00	0	0.00
13	Нийслэлийн ЭМГ-ын харьяа хувийн эмнэлэг	0		0	0.00	0	0.00	0	0.00
14	Нийслэлийн ЭМГ-ын харьяа эмнэлгүүдийн дүн	3	37.88	44	5.52	33	0.42	40	0.51
15	БЗХӨ, ДОХ төв	0		0	0.00	0	0.00	0	0.00
16	Хаяг, тодорхойгүй	0		0	0.00	0	0.00	0	0.00
17	Улаанбаатарын дүн	3	37.88	44	5.52	33	0.42	40	0.51
18	Аймгуудын дүн	1	74.35	15	11.03	12	0.89	14	1.04
19	ЕРӨНХИЙ ДҮН	4	43.17	59	6.33	45	0.49	54	0.59

Эрүүл мэндийн үзүүлэлт 2013 оны эхний 3 сараар

	БАЙГУУЛЛАГЫН НЭР	Халдварт өвчин		В15-19 Вируст хепатит/Viral hepatitis		В15- Цочмог А хепатит А/В15- Acute hepatitis A		В16- Цочмог В хепатит В/В16-Acute hepatitis B	
		Бодит тоо	10000 хүн амд	Бодит тоо	10000 хүн амд	Бодит тоо	10000 хүн амд	Бодит тоо	10000 хүн амд
1	БГДЭМН	385	20	41	2.13	27	1.40	10	0.52
2	БЗДЭМН	889	31	84	2.91	55	1.90	18	0.62
3	СХДЭМН	776	30	120	4.62	84	3.24	13	0.50
4	СБДЭМН	347	25.71	37	2.74	24	1.78	10	0.74
5	ХУДЭМН	294	23.77	35	2.83	24	1.94	6	0.49
6	ЧДЭМН	484	31.53	54	3.52	44	2.87	6	0.39
7	НаЭМН	214	65.44	6	1.83	4	1.22	2	0.61
8	БНДЭМН	175	64.25	10	3.67	4	1.47	5	1.84
9	Багахангай	5	13.48	0	0.00	0	0.00	0	0.00
10	Дүүргүүдийн дүн	3569	29.33	387	3.18	266	2.19	70	0.58
11	Энэрэл /халамж.эм/	7	0.00	0	0.00	0	0.00	0	0.00
12	Бусад эмнэлгүүд	71	0.00	0	0.00	0	0.00	0	0.00
13	Нийслэлийн ЭМГ- ын харьяа хувийн эмнэлэг	219	0.00	0	0.00	0	0.00	0	0.00
14	Нийслэлийн ЭМГ-ын харьяа эмнэлгүүдийн дүн	3868	31.79	387	3.18	266	2.19	70	0.58
15	БЗХӨ, ДОХ төв	487	0.00	0	0.00	0	0.00	0	0.00
16	Хаяг, тодорхойгүй	0	0.00	0	0.00	0	0.00	0	0.00
17	Улаанбаатары н дүн	4355	35.79	387	3.18	266	2.19	70	0.58
18	Аймгуудын дүн	89	0.00	29	0.00	16	0.00	9	0.00
19	ЕРӨНХИЙ ДҮН	4444	36.52	416	3.42	282	2.32	79	0.65

Эрүүл мэндийн үзүүлэлт 2013 оны эхний 3 сараар

	БАЙГУУЛЛАГЫН НЭР	B17-1 - Бусад цочмог вируст хепатит C /B17-1-Acute hepatitis C		A03 - Цусан суулга/Shigellosis		A02 Салмонеллт /Other salmonella infections		A05- Бактерийн гаралтай бусад хоолны хордлого	
		Бодит тоо	10000 хүн амд	Бодит тоо	10000 хүн амд	Бодит тоо	10000 хүн амд	Бодит тоо	10000 хүн амд
1	БГДЭМН	1	0.05	19	0.99	1	0.05	5	0.26
2	БЗДЭМН	1	0.03	51	1.76	0	0.00	1	0.03
3	СХДЭМН	8	0.31	41	1.58	1	0.04	6	0.23
4	СБДЭМН	2	0.15	22	1.63	0	0.00	1	0.07
5	ХУДЭМН	0	0.00	13	1.05	2	0.16	2	0.16
6	ЧДЭМН	2	0.13	21	1.37	0	0.00	3	0.20
7	НаЭМН	0	0.00	3	0.92	0	0.00	0	0.00
8	БНДЭМН	1	0.37	4	1.47	0	0.00	0	0.00
9	Багахангай	0	0.00	1	2.70	0	0.00	0	0.00
10	Дүүргүүдийн дүн	15	0.12	175	1.44	4	0.03	18	0.15
11	Энэрэл /халамж.эм/	0	0.00	0	0.00	0	0.00	0	0.00
12	Бусад эмнэлгүүд	0	0.00	0	0.00	0	0.00	0	0.00
13	Нийслэлийн ЭМГ- ын харьяа хувийн эмнэлэг	0	0.00	0	0.00	0	0.00	0	0.00
14	Нийслэлийн ЭМГ-ын харьяа эмнэлгүүдийн дүн	15	0.12	175	1.44	4	0.03	18	0.15
15	БЗХӨ, ДОХ төв	0	0.00	0	0.00	0	0.00	0	0.00
16	Хаяг, тодорхойгүй	0	0.00	0	0.00	0	0.00	0	0.00
17	Улаанбаатарын дүн	15	0.12	175	1.44	4	0.03	18	0.15
18	Аймгуудын дүн	0	0.00	11	0.00	0	0.00	0	0.00
19	ЕРӨНХИЙ ДҮН	15	0.12	186	1.53	4	0.03	18	0.15

Эрүүл мэндийн үзүүлэлт 2013 оны эхний 3 сараар

	БАЙГУУЛЛАГЫН НЭР	A39 Менингококкт халдвар/Meningococcal infection		B01 Салхинцэцэг /Varicella/		B26 Гахай хавдар / Mumps/		A38 Улаан эсэргэнэ /Scarlet fever/	
		Бодит тоо	10000 хүн амд	Бодит тоо	10000 хүн амд	Бодит тоо	10000 хүн амд	Бодит тоо	10000 хүн амд
1	БГДЭМН	0	0.00	104	5.41	64	3.33	8	0.42
2	БЗДЭМН	3	0.10	181	6.26	134	4.64	18	0.62
3	СХДЭМН	4	0.15	151	5.82	61	2.35	3	0.12
4	СБДЭМН	1	0.07	80	5.93	47	3.48	7	0.52
5	ХУДЭМН	0	0.00	76	6.15	40	3.23	7	0.57
6	ЧДЭМН	1	0.07	89	5.80	45	2.93	7	0.46
7	НаЭМН	0	0.00	11	3.36	93	28.44	0	0.00
8	БНДЭМН	1	0.37	10	3.67	50	18.36	0	0.00
9	Багахангай	0	0.00	0	0.00	3	8.09	0	0.00
10	Дүүргүүдийн дүн	10	0.08	702	5.77	537	4.41	50	0.41
11	Энэрэл /халамж.эм/	0	0.00	0	0.00	0	0.00	0	0.00
12	Бусад эмнэлгүүд	0	0.00	0	0.00	0	0.00	0	0.00
13	Нийслэлийн ЭМГ- ын харьяа хувийн эмнэлэг	0	0.00	0	0.00	0	0.00	0	0.00
14	Нийслэлийн ЭМГ-ын харьяа эмнэлгүүдийн дүн	10	0.08	702	5.77	537	4.41	50	0.41
15	БЗХӨ, ДОХ төв	0	0.00	0	0.00	0	0.00	0	0.00
16	Хаяг, тодорхойгүй	0	0.00	0	0.00	0	0.00	0	0.00
17	Улаанбаатарын дүн	10	0.08	702	5.77	537	4.41	50	0.41
18	Аймгуудын дүн	0	0.00	13	0.00	32	0.00	0	0.00
19	ЕРӨНХИЙ ДҮН	10	0.08	715	5.88	569	4.68	50	0.41

Эрүүл мэндийн үзүүлэлт 2013 оны эхний 3 сараар

	БАЙГУУЛЛАГЫН НЭР	P36 Нярайн бактерт үжил/Bacterial sepsis of newborn/		A46 Ёлом / Erysipelas/		B06 Улаанууд /Rubella/		A23 Бруцеллэз / Brucellosis/	
		Бодит тоо	10000 хүн амд	Бодит тоо	10000 хүн амд	Бодит тоо	10000 хүн амд	Бодит тоо	10000 хүн амд
1	БГДЭМН	0	0.00	1	0.05	0	0.00	0	0.00
2	БЗДЭМН	0	0.00	7	0.24	0	0.00	0	0.00
3	СХДЭМН	0	0.00	3	0.12	1	0.04	1	0.04
4	СБДЭМН	0	0.00	3	0.22	0	0.00	0	0.00
5	ХУДЭМН	0	0.00	1	0.08	0	0.00	1	0.08
6	ЧДЭМН	0	0.00	2	0.13	1	0.07	0	0.00
7	НаЭМН	0	0.00	0	0.00	0	0.00	0	0.00
8	БНДЭМН	0	0.00	1	0.37	0	0.00	2	0.73
9	Багахангай	0	0.00	0	0.00	0	0.00	0	0.00
10	Дүүргүүдийн дүн	0	0.00	18	0.15	2	0.02	2	0.02
11	Энэрэл /халамж.эм/	0	0.00	0	0.00	0	0.00	0	0.00
12	Бусад эмнэлгүүд	0	0.00	0	0.00	0	0.00	0	0.00
13	Нийслэлийн ЭМГ- ын харьяа хувийн эмнэлэг	0	0.00	0	0.00	0	0.00	0	0.00
14	Нийслэлийн ЭМГ-ын харьяа эмнэлгүүдийн дүн	0	0.00	18	0.15	2	0.02	2	0.02
15	БЗХӨ, ДОХ төв	0	0.00	0	0.00	0	0.00	0	0.00
16	Хаяг, тодорхойгүй	0	0.00	0	0.00	0	0.00	0	0.00
17	Улаанбаатарын дүн	0	0.00	18	0.15	2	0.02	2	0.02
18	Аймгуудын дүн	0	0.00	3	0.00	0	0.00	0	0.00
19	ЕРӨНХИЙ ДҮН	0	0.00	21	0.17	2	0.02	2	0.02

Эрүүл мэндийн үзүүлэлт 2013 эхний 3 сараар

	БАЙГУУЛЛАГЫН НЭР	B08.4 Энтеровируст тууралттай цэврүүт фарингит / Hand, foot and mouth disease /		B08.3 Эритема/Eryt hema infectiosum [fifth disease]		Хумхаа B50.0		A50-A53 Тэмбүү /Syphilis		A 54 Гонококкт халдвар /Gonococcal infection/	
		Бодит тоо	10000 хүн амд	Бодит тоо	10000 хүн амд	Бодит тоо	10000 хүн амд	Бодит тоо	10000 хүн амд	Боди т тоо	10000 хүн амд
1	БГДЭМН	6	0.31	1	0.05	0	0.00	35	1.82	11	0.57
2	БЗДЭМН	17	0.59	1	0.03	0	0.00	123	4.25	33	1.14
3	СХДЭМН	3	0.12	0	0.00	0	0.00	181	6.97	34	1.31
4	СБДЭМН	3	0.22	0	0.00	1	0.07	55	4.07	15	1.11
5	ХУДЭМН	7	0.57	1	0.08	1	0.08	40	3.23	7	0.57
6	ЧДЭМН	8	0.52	0	0.00	0	0.00	121	7.88	15	0.98
7	НаЭМН	1	0.31	0	0.00	0	0.00	21	6.42	0	0.00
8	БНДЭМН	1	0.37	0	0.00	0	0.00	26	9.55	36	13.22
9	Багахангай	0	0.00	0	0.00	0	0.00	0	0.00	0	0.00
10	Дүүргүүдийн дүн	46	0.38	3	0.02	2	0.02	602	4.95	151	1.24
11	Энэрэл /халамж.эм/	0	0.00	0	0.00	0	0.00	0	0.00	0	0.00
12	Бусад эмнэлгүүд	0	0.00	0	0.00	0	0.00	2	0.00	10	0.00
13	Нийслэлийн ЭМГ-ын харьяа хувийн эмнэлэг	0	0.00	0	0.00	0	0.00	0	0.00	105	0.00
14	Нийслэлийн ЭМГ-ын харьяа эмнэлгүүдийн дүн	46	0.38	3	0.02	2	0.02	657	5.40	266	2.19
15	БЗХӨ, ДОХ төв	0	0.00	0	0.00	0	0.00	192	0.00	158	0.00
16	Хаяг, тодорхойгүй	0	0.00	0	0.00	0	0.00	0	0.00	0	0.00
17	Улаанбаатар ын дүн	46	0.38	3	0.02	2	0.02	849	6.98	424	3.48
18	Аймгуудын дүн	1	0.00	0	0.00	0	0.00	0	0.00	0	0.00
19	ЕРӨНХИЙ ДҮН	47	0.39	3	0.02	2	0.02	849	6.98	424	3.48

Эрүүл мэндийн үзүүлэлт 2013 оны эхний 3 сараар

	БАЙГУУЛЛАГЫН НЭР	A15-A19 Сүрьеэ /Tuberculosis/		B36-B49 Мөөгөнцөр / Mycoses/		A59 Трихомониаз Trichomoniasis		B20-B24 ХДХВ/ДОХ	
		Бодит тоо	10000 хүн амд	Бодит тоо	10000 хүн амд	Бодит тоо	10000 хүн амд	Бодит тоо	10000 хүн амд
1	БГДЭМН	65	3.38	6	0.31	18	0.94	0	0.00
2	БЗДЭМН	127	4.39	0	0.00	109	3.77	0	0.00
3	СХДЭМН	125	4.82	0	0.00	41	1.58	0	0.00
4	СБДЭМН	60	4.45	0	0.00	16	1.19	0	0.00
5	ХУДЭМН	52	4.21	1	0.08	8	0.65	0	0.00
6	ЧДЭМН	79	5.15	1	0.07	37	2.41	0	0.00
7	НаЭМН	23	7.03	40	12.23	16	4.89	0	0.00
8	БНДЭМН	14	5.14	4	1.47	18	6.61	0	0.00
9	Багахангай	1	2.70	0	0.00	0	0.00	0	0.00
10	Дүүргүүдийн дүн	546	4.49	52	0.43	263	2.16	0	0.00
11	Энэрэл /халамж.эм/	7	0.00	0	0.00	0	0.00	0	0.00
12	Бусад эмнэлгүүд	0	0.00	0	0.00	23	0.00	0	0.00
13	Нийслэлийн ЭМГ-ын харьяа хувийн эмнэлэг	0	0.00	0	0.00	67	0.00	0	0.00
14	Нийслэлийн ЭМГ- ын харьяа эмнэлгүүдийн дүн	571	4.69	66	0.54	353	2.90	0	0.00
15	БЗХӨ, ДОХ төв	0	0.00	0	0.00	133	0.00	4	0.00
16	Хаяг, тодорхойгүй	0	0.00	0	0.00	0	0.00	0	0.00
17	Улаанбаатарын дүн	571	4.69	66	0.54	486	3.99	4	0.03
18	Аймгуудын дүн	0	0.00	0	0.00	0	0.00	0	0.00
19	ЕРӨНХИЙ ДҮН	571	4.69	66	0.54	486	3.99	4	0.03

2013 оны хувийн эмнэлгүүдийн орны үзүүлэлт эхний 3 сараар

№	Эмнэлгийн нэр	Орны тоо	Хэвтсэн	Гарсан	Ор хоног	Нийт төрөлт	Амьд төрсөн нярай	Нас баралт бугд	Хоног болоогүй нас баралт	Эмчлэгдсэн өвчтөн	Дундаж ор хоног	Орны эргэлт	ОФА %	Эмнэлгийн нас баралтын хувь	До хувь
1	Амин-Эрдэнэ	40	261	249	2066	0	0	0	0	255	8.1	6.38	62.6	0	
2	Авецина	43	185	178	1590	0	0	0	0	181.5	8.76	4.22	44.8	0	
3	АВМА	10	107	107	850	0	0	0	0	107	7.94	10.7	103	0	
4	АСЭ	10	200	197	989	0	0	0	0	198.5	4.98	19.9	120	0	
5	Аюурвэд	20	218	216	1966	0	0	0	0	217	9.06	10.9	119	0	
6	Баянгол	50	495	480	3184	0	0	0	0	487.5	6.53	9.75	77.2	0	
7	Буянт оношилгоо	25	281	248	2131	0	0	0	0	264.5	8.06	10.6	103	0	
8	Бурам номиун	15	179	177	1169	0	0	0	0	178	6.57	11.9	94.5	0	
9	Буянт-Ээж	15	85	76	592	0	0	0	0	80.5	7.35	5.37	47.8	0	
10	Бүсгүй	10	117	103	974	0	0	0	0	110	8.86	11	118	0	
11	Бумаа санаа	15	43	51	258	0	0	0	0	47	5.49	3.13	20.8	0	
12	Бум- Энэрэл	30	149	125	1027	0	0	0	0	137	7.49	4.57	41.5	0	
13	Гэгээмед	10	0	0	0	0	0	0	0	0	0	0	0	0	
14	Гэрэлдагуулагч	6	0	0	0	0	0	0	0	0	0	0	0	0	
15	Гарьд манлай	15	146	140	1027					143	7.18	9.53	83	0	
16	далд-Увидас	10	130	125	1179	0	0	0	0	127.5	9.25	12.8	143	0	
17	дангал	10	76	66	476	0	0	0	0	71	6.7	7.1	57.7	0	
18	дархан-Оточ	40	165	153	1226	0	0	0	0	159	7.71	3.98	37.2	0	
19	Далд засал	20	300	293	2625	0	0	0	0	296.5	8.85	14.8	159	0	
20	делфин-Эйч	15	27	25	218	0	0	0	0	26	8.39	1.73	17.6	0	
21	Жинст 10 ор	25	293	274	2397	0	0	0	0	283.5	8.46	11.3	116	0	
22	Замбага трейд	10	108	100	887	0	0	0	0	104	8.53	10.4	108	0	
23	Зүтгэл найдвар	10	39	39	328	0	0	0	0	39	8.41	3.9	39.8	0	
24	Зуун наст	20	233	225	1643	0	0	0	0	229	7.18	11.5	99.6	0	
25	Идэрмэг	10	52	49	528	0	0	0	0	50.5	10.5	5.05	64	0	
26	Ивэн	13	161	153	996	0	0	0	0	157	6.34	12.1	92.9	0	
27	Их зайсан	30	99	87	815	0	0	0	0	93	8.76	3.1	32.9	0	
28	Корсан	10	99	91	569	0	0	0	0	95	5.99	9.5	69	0	
29	Ливерген	15	130	117	1014	0	0	0	0	123.5	8.21	8.23	81.9	0	
30	Мөнгөн чагнуур	13	135	135	978	0	0	0	0	135	7.24	10.4	91.2	0	
31	Манал-Оточ	15	147	140	1215	0	0	0	0	143.5	8.47	9.57	98.2	0	
32	Мангут	18	271	249	1930	0	0	0	0	260	7.42	14.4	130	0	
33	Мишээлбурам	30	135	129	1390	0	0	0	0	132	10.5	4.4	56.2	0	
34	Мон-Мэс	18	306	295	1210	0	0	2	1	301.5	4.01	16.8	81.5	0.66	50
35	Мөнх-Оньч	15	182	167	1206	0	0	0	0	174.5	6.91	11.6	97.5	0	
36	Мөнхийн ус	15	55	39	266	0	0	0	0	47	5.66	3.13	21.5	0	
37	Натул	11	21	21	193	0	0	0	0	21	9.19	1.91	21.3	0	
38	Номун	154	575	511	2700	0	0	1	0	543.5	4.97	3.53	21.3	0.18	0
39	Орбита	15	109	102	481	0	0	0	0	105.5	4.56	7.03	38.9	0	

2013 оны хувийн эмнэлгүүдийн орны үзүүлэлт эхний 3 сараар

№	Эмнэлгийн нэр	Орны тоо	Хэвтсэн	Гарсан	Ор хоног	Нийт төрөлт	Амьд төрсөн нярай	Нас баралт бүгд	Хоног болоогүй нас баралт	Эмчлэгдсэн өвчтөн	Дундаж ор хоног	Орны эргэлт	ОФА %	Эмнэлгийн нас баралтын хувь	До хувь
40	Ортопед	10	139	130	635	0	0	0	0	134.5	4.72	13.5	77	0	
41	САНТЭ	10	17	17	17	0	0	0	0	17	1	1.7	2.06	0	
42	Сорогзон	18	64	63	515	0	0	0	0	63.5	8.11	3.53	34.7	0	
43	Сэрсэндэмид	10	74	107	801	0	0	0	0	90.5	8.85	9.05	97.1	0	
44	"Си Жи Эс" ХХК CGS	20	208	196	1633	0	0	0	0	202	8.08	10.1	99	0	
45	Солонго	5	51	51	149	0	0	0	0	51	2.92	10.2	36.1	0	
46	Таны төлөө бид	50	272	251	1348	63	63	0	0	261.5	5.16	5.23	32.7	0	
47	Талимаа	20	131	129	771	0	0	0	0	130	5.93	6.5	46.7	0	
48	Топуна	15	159	146	1273	0	0	0	0	152.5	8.35	10.2	103	0	
49	Туйплин / Эрин	20	227	206	1605	0	0	0	0	216.5	7.41	10.8	97.3	0	
50	Түмэншанд	10	90	84	733	0	0	0	0	87	8.43	8.7	88.8	0	
51	Увидаст байгал	8	76	77	601	0	0	0	0	76.5	7.86	9.56	91.1	0	
52	Флошийп	30	113	111	991	0	0	0	0	112	8.85	3.73	40	0	
53	Хүмүүн	21	121	104	1080	0	0	0	0	112.5	9.6	5.36	62.3	0	
54	Хасу манал	20	94	100	906	0	0	0	0	97	9.34	4.85	54.9	0	
55	Хатагтай	15	206	212	519	33	34	1	0	209.5	2.48	14	41.9	0.48	
56	Хоржимиза	15	0	0	0	0	0	0	0	0	0	0	0		
57	Хулж боржгон	10	124	114	1044	0	0	0	0	119	8.77	11.9	127	0	
58	Халиунтолгой	20	152	136	1019	0	0	0	0	144	7.08	7.2	61.8	0	
59	Хазаадай	10	106	97	604	0	0	0	0	101.5	5.95	10.2	73.2	0	
60	Хатан ижий	15	149	145	1239	0	0	0	0	147	8.43	9.8	100	0	
61	ЦНС	15	112	108	954	0	0	0	0	110	8.67	7.33	77.1	0	
62	Чимэжүд	10	184	176	1425	0	0	0	0	180	7.92	18	173	0	
63	Чимэг-Оюу	10	126	115	1043	0	0	0	0	120.5	8.66	12.1	126	0	
64	Шагдарсүрэн	10	113	100	731	0	0	0	0	106.5	6.86	10.7	88.6	0	
65	Э-Энд-Би	15	0	0	0	0	0	0	0	0	0	0	0	0	
66	Энх-Ану	20	101	125	1073	0	0	0	0	113	9.49	5.65	65	0	
67	Энхийн төлөө	8	0	0	0	0	0	0	0	0	0	0	0	0	0
68	Энхжил	30	168	175	1467	0	0	0	0	171.5	8.55	5.72	59.3	0	
69	Энх-Ундрага	45	570	542	4630	0	0	0	0	556	8.33	12.4	125	0	
70	Энх саруул	8	0	0	0	0	0	0	0	0	0	0	0	0	
71	Энэрэл мамоц	8	43	41	280	0	0	0	0	42	6.67	5.25	42.4	0	
72	Ээлтэй оточ	15	0	0	0	0	0	0	0	0	0	0	0		
73	Эйд	10	0	0	0	0	0	0	0	0	0	0	0		
74	Персон	15	49	48	316	0	0	0	0	48.5	6.52	3.23	25.5	0	
75	Хосчавхдас	15	49	45	315	0	0	0	0	47	6.7	3.13	18.2	0	0
76	Тогсун	15	0	0	0	0	0	0	0	0	0	0	0	0	0
77	Үйлс бүтэмж	10	10	7	0	0	0	0	0	8.5	0	0	10.3	0	0
Дүн		1467	12475	11768	89600	96	97	4	1	12128	7.38	8.27	74	0.03	25

НЭМГ-ын харьяа хувийн хэвшлийн эмнэлгүүдийн үзүүлэлт

2013 оны эхний 3 сарын байдлаар 96 эх амаржиж, 97 хүүхэд амьд төржээ. Нийт 196551 үзлэг хийгдсэнээс урдчилан сэргийлэх үзлэг 0.7%, өвчний учир амбулаториор 99,1%, идэвхтэй хяналт 0,1%, гэрийн дуудлага 0,02%-ийг эзэлж байна. Жирэмсний хяналтанд 46 хүн хамрагдсанаас 50.0% нь эхний 3 сартайд, 47,8 % нь 4-6 сартайд, 2,2% нь 7-оос дээш сартайд хамрагджээ. Ор бүхий эмнэлэгт 12475 хүн эмчлэгдэн гарч 89600 ор хоног ашигласан ба орны фонд ашиглалт 74,03% , дундаж ор хоног 7,38 , орны эргэлт 8,26 байна. Эмнэлгийн нас баралт 4 тохиолдол бүртгэгдсэн нь Хатагтай, Номун, Мон мэс эмнэлгүүдэд гарсан байна.

Нийслэлийн засаг даргын хэрэгжүүлэгч агентлаг

Нийслэлийн Эрүүл мэндийн газар

Ulaanbaatar City Department of Health

Шуудангийн хаяг: Сүхбаатар дүүрэг Хангарьд ордон, Ц.Жигжиджавын гудамж-9

Adress: Suhbaatar district, Khangardi Palase, Ts.Jigjidjav Street

Багатойруу – 15160

Bagatoiruu – 15160

Утас/Telephone	329114
Факс/Fax	976-11-325076
Э-шуудан/E-mail	nemg@ubhealth.mn
Вэб сайт/Beb site	www.ubhealth.mn

Хянасан: С.Туул
Нийслэлийн эрүүл мэндийн газрын дарга

Мэдээллийг бэлтгэсэн: П.Энхээ, Б.Уранчимэг,
Г.Дэлгэрсүрэн, А.Оюунгэрэл
/Эрүүл мэндийн мэдээллийн мэргэжилтэн/

