



НИЙСЛЭЛИЙН ЭРҮҮЛ МЭНДИЙН ГАЗАР

НИЙСЛЭЛИЙН ХҮН АМЫН
ЭРҮҮЛ МЭНДИЙН
ҮЗҮҮЛЭЛТ

2013 оны эхний 8 сараар

Улаанбаатар хот

2013 он

N:	ҮЗҮҮЛЭЛТ	НЭГЖ	2012 он УБ хотын дүн	2013 он УБ хотын дүн	Зөрүү	2012 он УБ -ын нийт дүн	2013 он УБ-ын нийт дүн	Зөрүү	
1	ХҮН АМЫН ТОО	бодит тоо	1184197	1216802	32605	1184197	1216802	32605	
2	ТӨРСӨН ЭХ	бодит тоо	20817	22487	1670	24030	26328	2298	
3	АМЬД ТӨРСӨН НЯРАЙ	бодит тоо	20921	22655	1734	24155	26522	2367	
4	АМЬГҮЙ ТӨРСӨН НЯРАЙ	бодит тоо	115	121	6	142	158	16	
		1000 нийт төрөлтөнд	5.52	5.31	-0.21	5.9	5.92	0.02	
5	ГЭРИЙН ТӨРӨЛТ	бодит тоо	60	82	22	80	109	29	
		хувь	0.29	0.36	0.07	0.33	0.41	0.08	
6	ЖИРЭМСНИЙ ЭРТ ХЯНАЛТЫН ХУВЬ	Хувь	86.18	86.53	0.35	86.18	86.53	0.35	
7	БҮХ НАС БАРАЛТ	бодит тоо	4613	4244	-369	5194	4828	-366	
8	ЭМНЭЛГИЙН НАС БАРАЛТ	бодит тоо	320	290	-30	1391	1314	-77	
		хувь	0.42	0.36	-0.06	0.65	0.58	-0.07	
9	ХОНОГ БОЛООГҮЙ НАС БАРАЛТ	бодит тоо	86	84	-2	337	350	13	
		хувь	26.88	28.97	2.09	24.24	26.63	2.39	
10	НЯЛХАСЫН ЭНДЭГДЭЛ	бодит тоо	232	253	21	320	346	26	
		1000 амьд төрөлтөд	11.09	11.16	0.07	13.25	13.04	-0.21	
	НЯРАЙН ЭНДЭГДЛИЙН ТҮВШИН	бодит тоо	155	163	8	248	246	-2	
		1000 амьд төрөлтөд	7.31	7.19	-0.12	10.26	9.27	-0.99	
		Нялхасын эндэгдэлд эзлэх хувь	66.81	64.4	-2.39	77.5	71.09	-6.41	
	ҮСЭНЦ	НЯРАЙН ЭРТ ҮЕИЙН НАС БАРАЛТ	бодит тоо	139	134	-5	198	208	10
			Хувь	89.67	82.2	-7.47	79.83	84.55	4.72
		НЯРАЙН ХОЖУУ ҮЕИЙН НАС БАРАЛТ	бодит тоо	16	29	13	50	38	-12
			Хувь	10.32	17.8	7.47	20.16	15.44	-4.72
	11	5 ХҮРТЭЛХ НАСНЫ ХҮҮХДИЙН ЭНДЭГДЭЛ	бодит тоо	288	300	12	396	408	12
1000 амьд төрөлтөд			13.76	13.24	-0.52	16.39	15.38	-1.01	
1-5 ХҮРТЭЛХ НАСНЫ ХҮҮХДИЙН ЭНДЭГДЛИЙН ШАЛТГААН		өвчний улмаас	35	21	-14	36	27	-9	
		осол гэмтлээр	21	24	3	40	35	-5	
12	ЭХИЙН ЭНДЭГДЭЛ	бодит тоо	8	10	2	10	15	5	
		100000 амьд төрөлтөд	38.23	44.14	5.91	41.39	56.56	15.17	
13	ЭМЧЛЭГДСЭН ӨВЧТӨН	бодит тоо	75651.5	80660	5009	214353	226235	11883	
14	ОРНЫ ФОНД АШИГЛАЛТ	хувь	103.11	103.28	0.17	92.55	94.27	1.72	
15	ОР ХОНОГ	бодит тоо	488165	496939	8774	1684716	1796426	111710	
16	ДУНДАЖ ОР ХОНОГ	бодит тоо	6.45	6.16	0	7.86	7.94	0	
17	ОРНЫ ЭРГЭЛТ	бодит тоо	35.15	36.88	2	25.91	26.12	0	
18	АМБУЛАТОРИЙН ҮЗЛЭГ	бодит тоо	4922663	4859709	-62954	4922663	4859709	-62954	
19	У/С ҮЗЛЭГИЙН ХУВЬ	Хувь	39.48	37.50	-1.98	39.48	37.50	-1.98	

N:	ҮЗҮҮЛЭЛТ	НЭГЖ	2012 он УБ хотын дүн	2013 он УБ хотын дүн	Зөрүү	2012 он УБ -ын нийт дүн	2013 он УБ-ын нийт дүн	Зөрүү
20	ХАЛДВАРТ ӨВЧИН БҮГД	бодит тоо	17114	12341	-4773	17513	12649	-4864
		10,0 х/а-д	144.52	101.42	-43.10	147.89	103.95	-43.94
СЭЭНМ	ГЕПАТИТ	бодит тоо	1572	832	-740	1724	915	-809
		10,0 х/а-д	13.27	6.84	-6.43	14.56	7.52	-7.04
	МЕНИНГИТ	бодит тоо	11	15	4	11	15	4
		10,0 х/а-д	0.09	0.12	0.03	0.09	0.12	0.03
	ЦУСАН СУУЛГА	бодит тоо	1018	918	-100	1073	974	-99
		10,0 х/а-д	8.6	7.54	-1.06	9.06	8.00	-1.06
	ГАХАЙ ХАВДАР	бодит тоо	6460	1327	-5133	6584	1403	-5181
		10,0 х/а-д	54.55	10.91	-43.64	55.6	11.53	-44.07
	САЛХИН ЦЭЦЭГ	бодит тоо	1087	1953	866	1118	2002	884
		10,0 х/а-д	9.18	16.05	6.87	9.44	16.45	7.01
	САЛЬМОНЕЛЛЭЗ	бодит тоо	48	28	-20	52	28	-24
		10,0 х/а-д	0.41	0.23	-0.18	0.44	0.23	-0.21
	УЛААН ЭСЭРГЭНЭ	бодит тоо	45	125	80	46	128	82
		10,0 х/а-д	0.38	1.03	0.65	0.39	1.05	0.66
	ХООЛНЫ ХОРДЛОГО	бодит тоо	70	62	-8	72	68	-4
		10,0 х/а-д	0.59	0.51	-0.08	0.61	0.56	-0.05
	ЁЛОМ	бодит тоо	76	66	-10	88	76	-12
		10,0 х/а-д	0.64	0.54	-0.10	0.74	0.62	-0.12
	УЛААНУУД	бодит тоо	191	9	-182	194	9	-185
		10,0 х/а-д	1.61	0.07	-1.54	1.64	0.07	-1.57
	Хумхаа	бодит тоо		2	2		2	2
		10,0 х/а-д		0.02	0.02		0.02	0.02
	БРУЦЕЛЛЭЗ	бодит тоо	28	9	-19	28	9	-19
		10,0 х/а-д	0.24	0.07	-0.17	0.24	0.07	-0.17
	НЯРАЙН ХАЛДВАР	бодит тоо	5	1	-4	5	1	-4.00
		10,0 х/а-д	0.04	0.01	-0.03	0.04	0.01	-0.03
	ГАР ХӨЛ АМНЫ ӨВЧИН	бодит тоо	305	686	381	314	707	393
		10,0 х/а-д	2.58	5.64	3.06	2.65	5.81	3.16
	ТЭМБҮҮ	бодит тоо	1604	2127	523	1604	2127	523
		10,0 х/а-д	13.55	17.48	3.93	13.55	17.48	3.93
	ЗАГ ХҮЙТЭН	бодит тоо	1295	1118	-177	1295	1118	-177
		10,0 х/а-д	10.94	9.19	-1.75	10.94	9.19	-1.75
ТРИХОМОНИАЗ	бодит тоо	1235	1197	-38	1235	1197	-38	
	10,0 х/а-д	10.43	9.84	-0.59	10.43	9.84	-0.59	
ШИНЭЭР ИЛЭРСЭН СҮРЬЕЭ	бодит тоо	1688	1662	-26	1688	1662	-26	
	10,0 х/а-д	14.25	13.66	-0.59	14.25	13.66	-0.59	
ДОХ	бодит тоо	13	18	5	13	18	5	
	10,0 х/а-д	0.11	0.15	0.04	0.11	0.15	0.04	

**Нийслэлийн эрүүл мэндийн газрын харьяа байгууллагуудын
эрүүл мэндийн үзүүлэлтүүд**

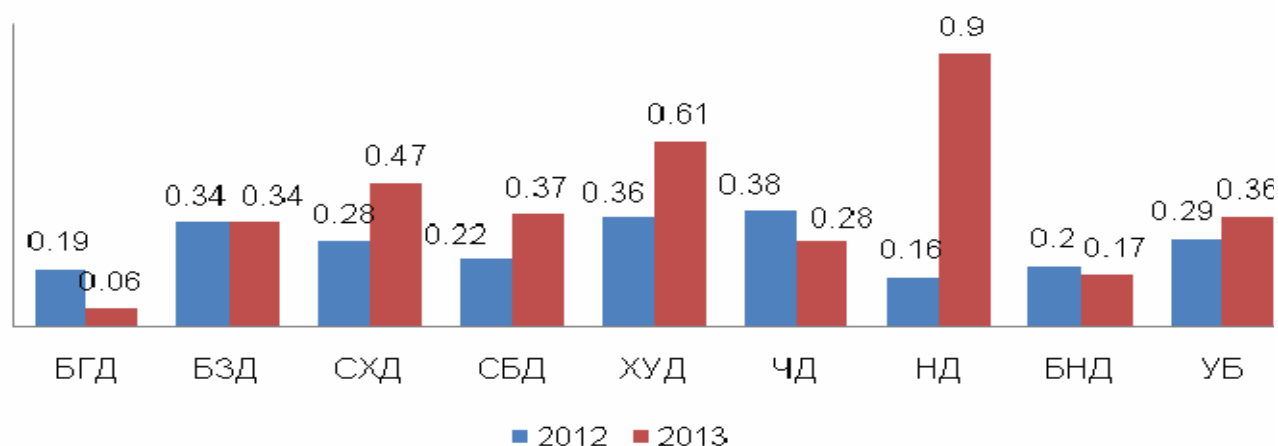
N:	ҮЗҮҮЛЭЛТ	НЭГЖ	2012 он НЭМГ-ын үзүүлэлт	2013 он НЭМГ-ын үзүүлэлт	Зөрүү
1	ХҮН АМЫН ТОО	бодит тоо	1184197	1216802	32605
2	ТӨРСӨН ЭХ	бодит тоо	16508	18246	1738
3	АМЬД ТӨРСӨН НЯРАЙ	бодит тоо	16557	18318	1761
4	АМЬГҮЙ ТӨРСӨН НЯРАЙ	бодит тоо	101	98	-3
		1000 нийт төрөлтөнд	0.61	0.54	-0.07
5	ГЭРИЙН ТӨРӨЛТ	бодит тоо	55	79	24
		хувь	0.33	0.43	0.10
6	ЖИРЭМСНИЙ ЭРТ ХЯНАЛТЫН ХУВЬ	Хувь	86.2	86.5	0.3
7	БҮХ НАС БАРАЛТ	бодит тоо	2873	2737	-136
8	ЭМНЭЛГИЙН НАС БАРАЛТ	бодит тоо	461	434	-27
		хувь	0.35	0.31	-0.04
9	ХОНОГ БОЛООГҮЙ НАС БАРАЛТ	бодит тоо	130	135	5
		хувь	28.20	31.10	2.90
10	0-1 хүртэлх насны хүүхдийн ЭНДЭГДЭЛ	бодит тоо	103	103	0
		1000 амьд төрөлтөд	6.22	5.62	-0.60
11	5 ХҮРТЭЛХ НАСНЫ ХҮҮХДИЙН ЭНДЭГДЭЛ	бодит тоо	114	115	1
		1000 амьд төрөлтөд	6.89	6.28	-0.61
12	ЭХИЙН ЭНДЭГДЭЛ	бодит тоо	2	6	4
		100000 амьд төрөлтөд	12.08	32.75	20.68
14	ЭМЧЛЭГДСЭН ӨВЧТӨН	бодит тоо	130952	138401	7449
15	ОР ХОНОГ	бодит тоо	931775	963170	31395
16	ОРНЫ ФОНД АШИГЛАЛТ	хувь	89.4	86.25	-3.15
17	ДУНДАЖ ОР ХОНОГ	бодит тоо	7.1	6.96	-0.14
18	ОРНЫ ЭРГЭЛТ	бодит тоо	27.9	27.27	-0.63
19	АМБУЛАТОРИЙН ҮЗЛЭГ	бодит тоо	4922633	4859709	-62924
20	УРЬДЧИЛАН СЭРГИЙЛЭХ ҮЗЛЭГИЙН ХУВЬ	Хувь	39.4	37.5	-1.9

Эх, хүүхдийн эрүүл мэндийн үзүүлэлт

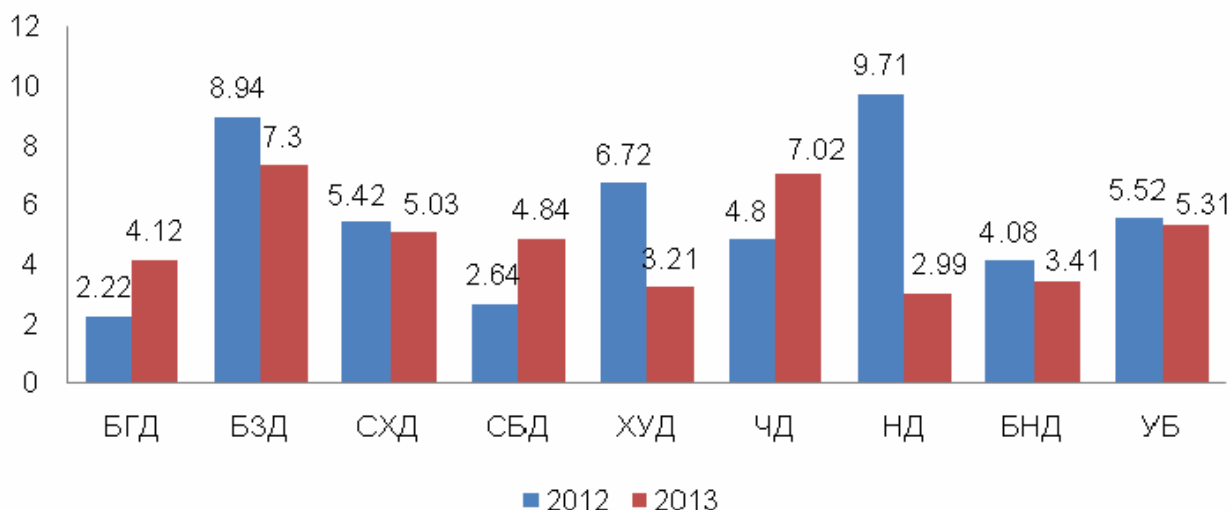
(2013 оны эхний 8 сарын байдлаар)

2013 оны эхний 8 сард нийслэлийн хэмжээнд 26328 эх амаржсан нь өмнөх оны мөн үетэй харьцуулахад 2298 төрөлтөөр буюу 8.72 хувиар нэмэгджээ. НЭМГ-ын харьяа 1,2,3-р амаржих, /Хатагтай, Таны төлөө бид/ хувийн эмнэлгүүдэд 18246 эх амаржсан нь 1738 төрөлтөөр буюу 9.5 хувиар нэмэгдсэн. Нийт төрөлтийн 69.30 хувь нь НЭМГ-ын харьяа эмнэлгүүдэд, 30.70 хувь нь ЭМЯ-ны харьяа ЭХЭМҮТ, Гурван гал хувийн эмнэлгүүдэд амаржсан байна. Нийт амьд төрсөн хүүхдийн 69.06 хувь нь НЭМГ-ын харьяа амаржих болон хувийн эмнэлэгт төрсөн ба 51.37 хувь нь эрэгтэй, 48.63 хувь нь эмэгтэй байна. Төрөөд 1 цагийн дотор хөхөө амласан хүүхдийн хувь 96.7 байна. Амьд төрсөн нярайн 3.21 хувь нь 2500 граммаас бага жинтэй, 0.18 хувь нь төрөлхийн гажигтай төржээ.

Гэрийн төрөлтийн 109 тохиолдол бүртгэгдсэн нь өмнөх оны мөн үеэс 29 тохиолдол буюу 26.6 хувиар нэмэгдсэн. Гэрийн төрөлт Налайх, Сонгинохайрхан, Сүхбаатар, Хануул, дүүргүүдэд хотын дундаж үзүүлэлтээс 0.01 - 0.54 хувиар өндөр байна. Гэрийн төрөлтийн 72.47 хувь НЭМГ-ын харьяа НЭМН, 1,2,3-р амаржих газруудад бүртгэгдсэн байна.



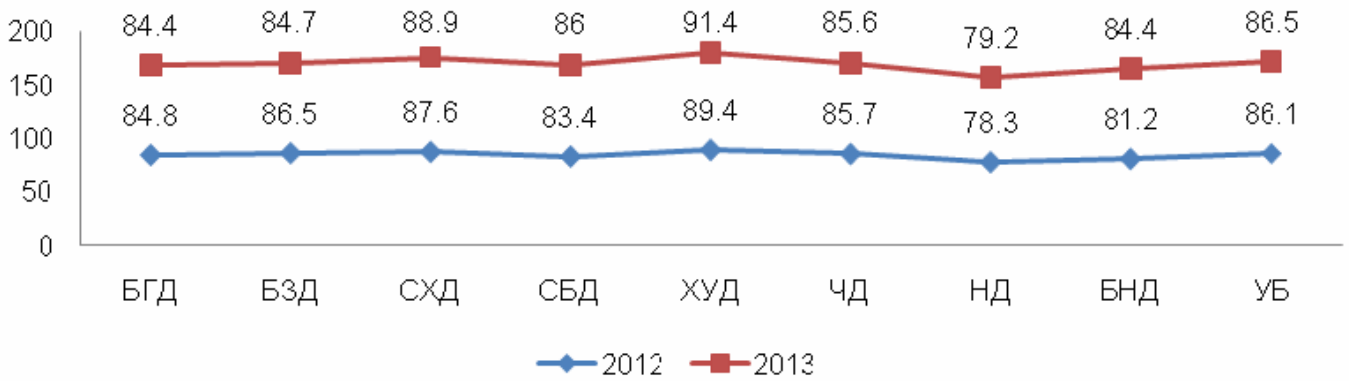
Амьгүй төрөлтийн 158 тохиолдол бүртгэгдсэн нь өмнөх оны мөн үеэс 16 тохиолдол буюу 10.12 хувиар нэмэгдсэн. Амьгүй төрөлтийн 62.02 хувь нь НЭМГ-ын харьяа БНЭМН, НЭМН, 1,2,3-р амаржих газруудад бүртгэгдсэн ба Баянзүрх, Чингэлтэй дүүргүүдэд хотын дундажаас 1.71 - 1.99 промилиор өндөр байна.



Нийслэлийн харьяа эмнэлгүүдэд жирэмсний хяналтанд хамрагдсан эхчүүдийн 86.53 хувь нь жирэмсний эрт үедээ буюу эхний 3 сартайдаа, 1.04 хувь нь 7 ба түүнээс дээш сартай хяналтанд хамрагдсан ба өмнөх оны мөн үеэс 0.2 хувиар нэмэгдсэн байна.

Шинээр хяналтанд орсон нийт жирэмсэн эхчүүдийн 99.14 хувь нь цусны ерөнхий шинжилгээнд хамрагдаж 3.08 хувь нь цус багадалттай, 98.9 хувь нь БЗДХ-ын шинжилгээнд хамрагдаж 4.59 хувьд нь БЗДХалдвар эерэг үзүүлэлттэй гарсан байна.

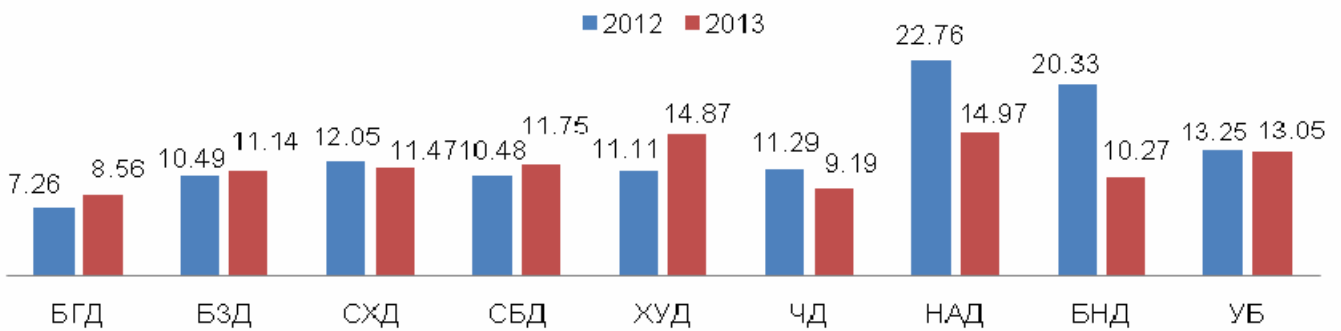
Жирэмсний эрт хяналтын хувь



Шинээр хяналтанд орсон нийт жирэмсэн эхчүүдийн 99.14 хувь нь цусны ерөнхий шинжилгээнд хамрагдаж 3.08 хувь нь цус багадалттай, 98.9 хувь нь БЗДХ-ын шинжилгээнд хамрагдаж 4.59 хувь нь БЗДХалдвар эерэг үзүүлэлттэй гарсан байна.

1 хүртэлх насны хүүхдийн эндэгдэл өмнөх оны мөн үеэс 26 тохиолдол буюу 7.5 хувиар, 1000 амьд төрөлтөнд харьцуулахад 13.04 болж 0.21 промилиор буурсан байна. Нялхасын эндэгдэл Налайх, Хан-уул дүүргүүдэд Улаанбаатар хотын дундажаас 1.85 – 1.92 промилиор өссөн байна.

Нялхасын эндэгдэл /1000 амьд төрөлтөд/

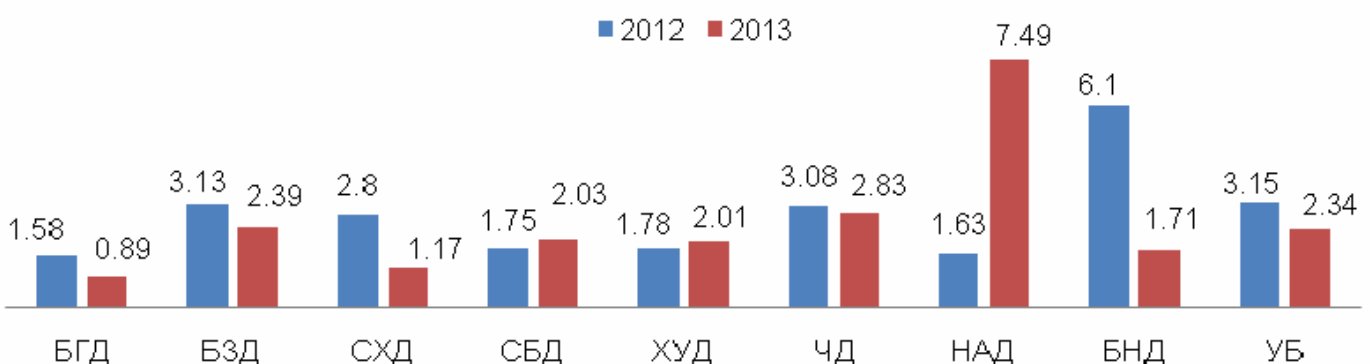


Нийт нялхасын эндэгдэл 346 тохиолдол бүртгэгдсэн ба 60.1 хувь нь 0-6 хоногтойдоо, 10.9 хувь нь 7-28 хоногтойдоо, 28.9 хувь нь 29 хоногоос 1 хүртэлх настайдаа эндсэн байна. Үүнээс НЭМГ-ын харьяа эмнэлгүүдэд 1 хүртэлх насны хүүхдийн эндэгдэл 103 буюу 29.76% нь бүртгэгдсэн. Үүнээс 71.8 хувь нь 0-6 хоногтойдоо, 2.9 хувь нь 7-28 хоногтойдоо, 25.2 хувь нь 29 хоногоос 1 хүртэлх настайдаа эндсэн байна.

5 хүртэлх насны хүүхдийн эндэгдэл өмнөх оны мөн үеэс 12 тохиолдол буюу 2.9 хувиар нэмэгдэж 1000 амьд төрөлтөнд 15.38 болж 1.01 промилиор буурсан байна.

1-5 хүртэлх насны хүүхдийн эндэгдэл 1000 амьд төрөлтөнд 2.34 болж өмнөх онтой харьцуулахад 0.80 промилиор буурсан байна. Налайх, Чингэлтэй, Баянзүрх дүүргүүдэд УБ хотын дундажаас 0.05 – 5.15 промилиор өндөр байна.

1-5 хүртэлх насны хүүхдийн эндэгдэл /1000 амьд төрөлтөд/

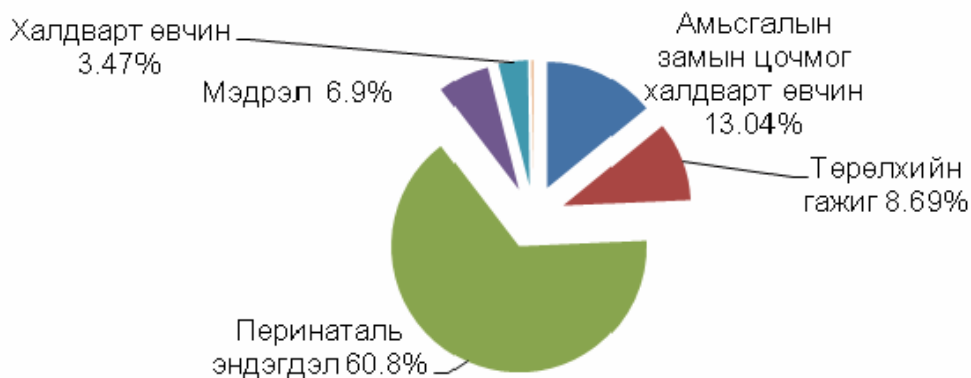


Эх,хүүхдийн эндэгдэл 2013 оны эхний 8 сараар / бүртгэгдсэн газраар/

	Эмнэлгийн нэр	Нас баралт					
		Эхийн эндэгдэл	1 хүртэлх насны хүүхдийн эндэгдэл	Үүнээс			1-5 хүртэлх насны хүүхдийн эндэгдэл
				0-6 хоногтой	7-28 хоногтой	29-1 хүртэлх настай	
1	БЗЭМН		2			2	3
2	СХЭМН	1	2			2	0
3	ЧЭМН		3			3	2
4	Багануур		5	1		4	
5	НаЭМН	1	7	3		4	3
6	1-р амаржих	5	39	37	2		
7	2-р амаржих		12	12			
8	3-р амаржих		19	18	1		
9	СХНЭ		2			2	1
10	СБНЭ		1			1	
11	ХУДНЭ		5			5	
12	СБЭМН		1			1	
13	БЗНЭ		2			2	1
14	ХУЭМН						1
15	Хувийн эмнэлэг		3	3			
НЭМГ-ын харьяа эмнэлгүүдийн дүн		7	103	74	3	26	11
1	ЭХЭМҮТөв	1	204	130	31	43	9
2	Шүүх эмнэлэг	2	34	2	3	29	11
3	УНТЭ	4					
4	ХСҮТ						1
5	ХӨСҮТ						1
6	ГССЗҮТөв		5	2	1	2	29
7	УГТЭ	1					
ЭМЯ-ны харьяа эмнэлгүүдийн дүн		8	243	134	35	74	51
Бүгд		15	346	208	38	100	62

2013 оны эхний 8 сарын байдлаар 15 эхийн эндэгдэл бүртгэгдсэн нь өмнөх оны мөн үеэс 5 тохиолдлоор 100000 амьд төрөлтөд 56.56 болж 15.17 промилиор нэмэгдсэн байна.Эхийн эндэгдлийн 15 тохиолдлын 5 нь хөдөө орон нутгаас, НД-1, ХУД-3, БГД, СХД, ЧД- үүдэд тус тус 2, тохиолдол бүртгэгджээ.

НЭМГ-ын харьяа эмнэлгүүдэд бүртгэгдсэн хүүхдийн эндэгдлийн тэргүүлэх 5 шалтгаан /хувиар/



Амаржих газруудын мэдээ

Үзүүлэлт		БНДНЭМТ	НаДНЭМТ	I амаржих	II амаржих	III амаржих	Хувийн эмнэлэг	Дүн
Төрсөн эхийн тоо-Бүгд		620	604	7909	4776	4052	285	18246
23-28 долоо хоног		0	0	5	1	3	0	9
Гэртээ төрөлт		0	6	34	23	16	0	79
Амьд төрсөн хүүхэд-Бүгд		617	605	7941	4796	4069	290	18318
Хүйс	Эрэгтэй	311	330	4061	2435	2118	156	9411
	Эмэгтэй	306	275	3880	2361	1951	134	8907
1 цагийн дотор хөхөө амласан хүүхдийн тоо		555	587	7885	4330	4070	289	17716
Төрөлхийн гажигтай төрсөн хүүхдийн тоо		3	3	32	17	16	0	71
23-28 долоо хоногтой төрсөн хүүхэд		0	0	4	1	2	0	7
2500 гр-аас доош жинтэй төрсөн хүүхэд		21	35	264	140	126	3	589
Амьгүй төрсөн хүүхэд-Бүгд		5	1	39	24	29	0	98
Хүйс	Эрэгтэй	1	0	19	13	12	0	45
	Эмэгтэй	4	1	20	11	17	0	53
23-28 долоо хоногтой төрсөн хүүхэд		0	0	1	0	1	0	2
2500 гр-аас доош жинтэй төрсөн хүүхэд		2	0	18	10	10	0	40
1 хүртэлх насны хүүхдийн эндэгдэл-Бүгд		5	7	39	12	19	3	103
Хүйс	Эрэгтэй	1	5	25	7	11	1	57
	Эмэгтэй	4	2	14	5	8	2	46
Байршил	Хот	5	7	39	12	19	2	101
	Хөдөө	0	0	0	0	0	1	2
0-6 хоногтой		1	4	35	12	18	3	73
7-28 хоногтой		0	0	4	0	1	0	5
29-өөс дээш хоногтой		4	3	0	0	0	0	25
Гэртээ эндсэн		3	2	0	0	0	0	14
1-5 хүртэлх насны хүүхдийн эндэгдэл- Бүгд		0	3	0	0	0	0	12
Хүйс	Эрэгтэй	0	2	0	0	0	0	8
	Эмэгтэй	0	1	0	0	0	0	4
Байршил	Хот	0	3	0	0	0	0	10
	Хөдөө	0	0	0	0	0	0	2
Гэртээ эндсэн		0	2	0	0	0	0	7
Эхийн эндэгдэл-Бүгд		0	1	5	0	0	0	6
Байршил	Хот	0	1	5	0	0	0	6
	Хөдөө	0	0	0	0	0	0	0

Нэгдсэн эмнэлгүүдийн үзүүлэлт

Үзүүлэлт		БЭДНЭ	СБДНЭ	СХДНЭ	ХҮДНЭ	Энэрэл	Наркологи
Нас баралт-Бүгд		83	39	3	11	30	0
Хүйс	Эрэгтэй	47	22	1	5	27	0
	Эмэгтэй	36	17	2	6	3	0
Эмнэлэгт нас барсан хүний тоо		83	39	2	11	30	0
Хоног болоогүй нас барсан хүний тоо		31	5	0	1	6	0
Эмнэлэгт 8-24 цагийн дотор нас барсан хүний тоо		16	2	0	1	2	0
Гэртээ нас барсан хүний тоо		0	0	1	0	0	0
Задлан шинжилгээнд орсон тохиолдлын тоо		79	30	1	9	30	0
Үүнээс /эмнэлгийн нас баралтанд/	Эмгэг судлалын задлангийн тоо	75	30	1	9	28	0
	Шүүх эмнэлгээр орсон задлангийн тоо	4	0	0	0	2	0
	Амьгүйд	0	0	0	0	0	0
Бусад эмнэлгийн задланд орсон тохиолдлын тоо		0	0	0	0	0	0
Оношийн зөрүүний тоо		4	2	0	0	0	0
1 хүртэлх насны хүүхдийн эндэгдэл-Бүгд		2	1	2	5	0	0
Хүйс	Эрэгтэй	1	0	0	2	0	0
	Эмэгтэй	1	1	2	3	0	0
Байршил	Хот	2	1	2	4	0	0
	Хөдөө	0	0	0	1	0	0
0-6 хоногтой		0	0	0	0	0	0
7-28 хоногтой		0	0	0	0	0	0
29-өөс дээш хоногтой		2	1	2	5	0	0
Гэртээ эндсэн		0	0	1	0	0	0
1-5 хүртэлх насны хүүхдийн эндэгдэл- Бүгд		1	0	1	0	0	0
Хүйс	Эрэгтэй	1	0	1	0	0	0
	Эмэгтэй	0	0	0	0	0	0
Байршил	Хот	1	0	0	0	0	0
	Хөдөө	0	0	1	0	0	0
Ор хоног-Бүгд		67410	64301	35185	36724	15813	10352
Эмнэлэгт хэвтсэн-Бүгд		9013	9160	5831	4922	1477	1369
Эмнэлгээс гарсан хүний тоо-Бүгд		9009	8080	5872	4903	1454	1364

Хүүхдийн өсөлт хөгжил, хоол тэжээлийн мэдээ

2013 оны 8 сард 5 хүртэлх насны өсөлтөнд хамрагдсан хүүхдийн 0.33 хувь нь туранхай, 0.26 хувь нь тураалтай, 0.35 хувь нь өсөлтийн хоцрогдолттой байна. Өсөлтийн хяналтанд хамрагдсан хүүхдийн 0.37 хувь нь тэжээвэр, 0.39 хувь нь А аминдэм, 0.62 хувь нь Д аминдэм, 8.22 хувь нь олон найрлагат бичил тэжээл хэрэглэсэн байна. Хөгжлийн сааталтай 96 хүүхэд өсөлтийн хяналтанд хамрагдсан. 1.69 хувь нь АЗЦХ, 0.25 хувь нь суулгалтаар өвчилсөн байна.

Үзүүлэлт		Бүгд		Нас, хүйсээр										
				0-5 сар		6-11 сар		12-23 сар		24-35 сар		36-59 сар		
		эр	эм	эр	эм	эр	эм	эр	эм	эр	эм	эр	эм	
Хамралт	Нийт хүүхдийн тоо	51733	51875	8270	8311	8657	8576	11504	11530	9910	9778	13392	13680	
	Тухайн сард өсөлтийн хяналтанд хамрагдсан хүүхдийн тоо	39942	39243	7565	7488	7390	7095	8604	8546	7203	7153	9180	8961	
Өсөлтийн үзүүлэлт	Өндөр/нас	< -2SD	122	93	31	20	24	24	34	26	23	14	10	9
		< -3SD	31	35	10	11	8	6	6	7	5	8	2	3
	Жин/өндөр	< -2SD	126	110	37	32	33	23	35	29	14	20	7	6
		< -3SD	21	11	8	3	7	4	3	3	2	1	1	0
	Жин/нас	< -2SD	83	84	20	20	21	17	24	26	11	14	7	7
		< -3SD	27	18	8	3	7	3	6	2	3	3	3	7
	Биеийн жингийн индекс	< -2SD	9	13	2	4	1	4	3	4	3	1	0	0
		< -3SD	5	8	0	1	3	2	1	1	1	4	0	0
Хөгжлийн сааталтай хүүхдийн тоо		55	41	2	0	7	6	11	11	12	12	23	12	
Аминдэм, бичил бодисын хангалт	А аминдэм уусан хүүхэд	164	145	4	4	61	49	37	40	36	31	26	21	
	Д аминдэм уусан хүүхэд	276	221	70	56	60	60	72	35	34	40	40	30	
	Олон найрлагат бичил тэжээлийг хэрэглэсэн хүүхэд	3323	3187	67	43	1188	1147	1652	1611	315	295	101	91	
	Эхийн сүүгээр дагнан хооллосон хүүхэд	7336	7366	7189	7246	42	45	48	21	32	38	25	16	
	Тэжээвэр хүүхэд	154	145	151	143	3	1	0	1	0	0	0	0	
	Холимог хооллолт	455	409	424	387	23	22	8	0	0	0	0	0	
	Нэмэгдэл хоолоор хооллосон хүүхэд	7206	7204	15	19	6480	6449	274	280	226	225	211	231	
Өвчлөл	Амьсгалын цочмог халдвар	670	674	203	214	148	154	156	147	97	77	66	82	
	Суулгалт	104	98	25	31	29	22	28	18	7	16	15	11	
	Жингээ алдахад хүргэж буй бусад өвчин	0	0	0	0	0	0	0	0	0	0	0	0	
Гэмтэлтэй хүүхдийн тоо		1	0	0	0	0	0	1	0	0	0	0	0	

Амбулатори, стационарын тусламж, үйлчилгээ

Нийслэлийн хэмжээнд 2013 оны эхний 8 сарын байдлаар нийт 4859709 үзлэг хийгдсэнээс 37.51 хувийг урьдчилан сэргийлэх үзлэг, 38.24 хувийг өвчний учир амбулатори, 9.38 хувийг диспансерийн хяналтын үзлэг, 14.14 хувийг гэрийн идэвхтэй хяналтын үзлэг, 0.70 хувийг гэрийн дуудлага тус тус эзэлж байна. Нийт үзлэгийн 49.72 хувийг өрхийн эмнэлгийн үзлэг эзэлж байна.

Эмнэлгүүдийн амбулатори, поликлиникийн үзүүлэлт /2013 оны эхний 8 сарын байдлаар/

	Эмнэлгийн нэр	Нийт үзлэг	Үүнээс урьдчилан сэргийлэх	Урьдчилан сэргийлэх үзлэгийн хувь	Өвчний учир амбулаторит	Бүртгэгдсэн өвчлөл				
						Халдварт бус өвчлөл	Шинэ	Хуучин	шинээр бүртгэгдсэн хорт хавдар	шинээр бүртгэгдсэн осол гэмтэлийн өвчлөл
1	БГДЭМН	596608	260039	43.58	139450	20757	15247	5510	102	272
2	БЗДЭМН	692225	290175	41.91	191621	49892	38443	11449	176	1036
3	СХДЭМН	928214	406106	43.75	264086	25996	21385	4611	143	1325
4	СБДЭМН	421561	160539	38.08	142222	31878	23414	8464	58	2054
5	ХУДЭМН	478716	189926	39.67	134853	11088	9281	1807	111	2218
6	ЧДЭМН	477428	196488	41.15	135295	7676	6226	1450	86	247
7	НаДЭМН	114582	28465	24.84	47087	5782	3718	2064	29	218
8	БНДЭМН	141113	52159	36.96	60830	17833	14569	3264	36	1332
Дүүргүүдийн дүн		3850447	1583897	41.13	1115444	170902	132283	38619	741	8702
9	БХХСАХНЭ	126513	60934	48.16	65262	7038	5557	1481	0	1003
10	ТЗНЭ	177461	113235	63.80	56458	13261	8646	4615	0	309
11	УАУЭСТөв	12788	714	5.58	11912	0	0	0	0	0
12	ШЭНЭСТ	60244	8579	14.24	51633	0	0	0	0	0
13	ХНМӨСТөв	59191	41331	69.82	8318	995	786	209	0	0
14	СЗХҮТөв	1385	0	0	1385	0	0	0	0	0
15	Энэрэл	17587	1803	10.25	15674	2384	1190	1194	0	0
Бусад эмнэлгүүдийн дүн		455169	226596	49.78	210642	23678	16179	7499	0	1312
16	Багахангай	4659	1035	22.21	2508	627	392	235	0	12
17	Жаргалант	10345	4199	40.59	5096	252	115	137	0	0
18	Гачуурт	1142	157	13.74	526	0	0	0	0	0
19	Туул	8864	3154	35.58	3068	354	217	137	0	0
20	Хонхор	4789	585	12.21	2065	46	34	12	0	0
Тосгоны эмнэлгүүдийн дүн		29799	9130	30.63	13263	1279	758	521	0	12
Хувийн эмнэлэг		524294	3410	0.65	519389	0	0	0	0	0
НЭМГ-ын харьяа		3958077	1603409	40.51	1196014	174565	134231	40334	741	8714
Бүгд үзлэг		4859709	1823033	37.51	1858738	195859	149220	46639	741	10026

Халдварт бус өвчний эрт илрүүлгийн үзлэгийн мэдээ

Үзүүлэлт		БГДНЭМТ	БЗДНЭМТ	СХДНЭМТ	СБДНЭМТ	ХУДНЭМТ	ЧДНЭМТ	БНДНЭМТ	НаДНЭМТ	Багахангай	Жаргалант	Хонхор	Туул	Дүн
Артерийн гипертензи эрт илрүүлэг үзлэгт хамрагдсан хүний тоо		7052	10653	9535	3847	3874	5347	2318	770	217	86	126	168	43993
Үүнээс	Эр	2748	3978	3884	1403	1767	2099	887	290	105	28	45	65	17299
	Эм	4304	6675	5651	2444	2107	3248	1431	480	112	58	81	103	26694
Үүнээс	Анх	5249	6434	4447	1939	3042	4059	1347	533	28	73	69	119	27339
	Давтан	628	2319	3274	1084	713	1056	241	42	121	13	42	41	9574
	Хуучин артерийн гипертензи оношлогдсон	1175	1900	1814	824	119	232	730	195	68	5	15	8	7080
Үр дүн	Хэвийн	5080	6961	5773	1015	2842	4083	1291	423	105	62	64	118	29061
	Артерийн гипертензи байж болох	753	1551	1530	652	611	877	261	137	28	11	28	32	6476
	Батлагдсан артерийн гипертензи	44	241	418	111	302	155	36	15	16	20	19	10	1376
Чихрийн шижин хэв шинж 2 эрт илрүүлэг үзлэгт хамрагдсан хүний тоо		6559	10653	9535	3847	3248	5347	2318	737	189	86	126	161	42806
Үүнээс	Эр	2523	3978	3884	1403	1462	2099	887	281	85	28	45	65	16740
	Эм	4036	6675	5651	2444	1786	3248	1431	456	104	58	81	96	26066
Үүнээс	Анх	5893	7623	5020	2557	2787	4758	1874	684	58	73	100	125	31552
	Давтан	514	2702	4383	1181	442	537	413	40	120	13	22	34	10401
	Хуучин чихрийн шижин оношлогдсон	152	328	132	109	19	52	31	13	11	0	4	2	853
Үр дүн	Хэвийн	5637	9494	8440	3300	2853	4714	2056	633	172	83	110	141	37633
	ӨҮГӨөрчлөлттэй	753	766	813	400	302	544	220	88	4	2	7	11	3910
	Батлагдсан чихрийн шижин	17	65	150	38	74	37	11	3	2	1	5	7	410

Эхний 8 сарын байдлаар артерийн гипертензи өвчний эрт илрүүлгийн үзлэгт хамрагдвал зохих хүн амын 16.61 хувь, чихрийн шижин хэв шинж 2 - ын эрт илрүүлгийн үзлэгт 16.16 хувь нь тус тус хамрагджээ.

Орны үзүүлэлт 2013 оны эхний 8 сараар

N:	Байгууллагын нэр	Орны тоо	Хэвтсэн өвчтөн	Гарсан өвчтөн	Ор хоног	Эмнэлгийн нас баралт	ЭН-ийн хувь	Хоног болоогүй нас баралт	ДО-ын хувь
1	УНТЭ	498	14591	14199	111420	203	1.40	62	30.54
2	УХТЭ	190	5024	4986	44187	31	0.62	3	9.68
3	УГТЭ	410	11566	11336	94821	129	1.12	30	23.26
4	ЭХЭМҮТ	658	25052	24852	158994	231	0.92	64	27.71
5	СЭМҮТ	450	3813	3821	112473	3	0.08	1	0.00
6	ГССҮТ	420	8914	8660	102285	190	2.14	46	24.21
7	АӨСҮТ	170	4029	4022	40577	0	0.00	0	0.00
8	ХӨСҮТ / ХК /	300	5252	5245	52247	9	0.17	2	22.22
9	ХӨСҮТ / СК /	200	1435	1394	43923	52	3.61	6	11.54
10	ХСҮТ	190	5661	5595	48046	32	0.57	1	3.13
11	УАШУТҮК	100	2676	2665	24283	0	0.00	0	0.00
ЭМЯ-ны харъяа эмнэлгүүдийн дүн		3586	88013	86775	833256	880	1.00	215	24.43
1	БХХСАХНЭ	474	8623	8463	73207	40	0.47	13	32.50
3	ТЗНЭ	220	5474	5432	45742	4	0.07	1	25.00
4	ЦХБНЭ	40	361	358	5785	0	0.00	0	0.00
5	ХБНЭ	175	1582	1516	23624	1	0.06	1	0.00
ЭМЯ-ны харъяа бусад эмнэлгүүдийн дүн		909	16040	15769	148358	45	0.28	15	33.33
1	ХУЭМН	78	2450	2446	17795	11	0.45	6	54.55
2	СХЭМН	188	6061	5978	48042	42	0.70	8	19.05
3	ЧЭМН	227	6727	6639	52366	43	0.64	19	44.19
4	БГЭМН	95	2035	1995	15268	7	0.35	0	0.00
5	БНЭМН	165	4406	4366	34705	15	0.34	4	26.67
6	НАЭМН	165	4698	4670	36023	15	0.32	7	46.67
7	СБНЭ	285	9160	9081	64301	39	0.43	5	12.82
8	СХНЭ	165	5831	5872	35185	2	0.03	0	0.00
9	ХУНЭ	165	4922	4903	36724	11	0.22	1	9.09
10	Амаржих газар-1	240	14044	13955	53727	44	0.31	14	31.82
11	Амаржих газар-2	75	7076	7049	23269	12	0.17	7	58.33
12	Амаржих газар-3	45	6305	6295	17214	19	0.30	7	36.84
13	Энэрэл	85	1477	1454	15813	30	2.03	6	20.00
14	Наркологи	50	1369	1364	10352	0	0.00	0	0.00
15	УАУЭСКТ	70	1842	1835	18411	0	0.00	0	0.00
16	СЗХҮТ	15	410	396	3758	0	0.00	0	0.00
17	Жаргалант	15	364	364	2470	0	0.00	0	0.00
18	Гачуурт	17	377	376	2910	0	0.00	0	0.00
19	Туул	15	439	441	3286	0	0.00	0	0.00
20	Багахангай	15	378	386	2512	0	0.00	0	0.00
21	Хонхор	12	399	395	2808	0	0.00	0	0.00
НЭМГазрын харъяа эмнэлгүүдийн дүн		2187	80770	80260	496939	290	0.36	84	28.97
22	БЗНЭ	333	10538	10426	78394	92	0.87	34	36.96
23	СЗКЭ	148	3860	3735	36816	0	0.00	0	0.00
24	Хувийн эмнэлгүүд	1499	27773	27197	202663	7	0.03	2	28.57
БҮГД		8662	226994	224162	1796426	1314	0.58	350	26.64

Орны үзүүлэлт 2013 оны эхний 8 сараар

N:	Байгууллагын нэр	8-24 цагийн доторх нас баралт	Хувь	Эмчлэгдсэн өвчтөн	Фонд ашиглалт	Фонд ашиглалтын хувь	Дундаж ор хоног	Орны эргэлт
1	УНТЭ	30	48	14496.50	223.73	101.70	7.69	29.11
2	УХТЭ	0	0	5020.50	232.56	105.71	8.80	26.42
3	УГТЭ	11	37	11515.50	231.27	105.12	8.23	28.09
4	ЭХЭМҮТ	26	41	25067.50	241.63	109.83	6.34	38.10
5	СЭМҮТ	0	0	3818.50	249.94	113.61	29.45	8.49
6	ГССҮТ	20	43	8882.00	243.54	110.70	11.52	21.15
7	АӨСҮТ	0	0	4025.50	238.69	108.49	10.08	23.68
8	ХӨСҮТ / ХК /	0	0	5253.00	174.16	79.16	9.95	17.51
9	ХӨСҮТ / СК /	3	50	1440.50	219.62	99.83	30.49	7.20
10	ХСҮТ	1	100	5644.00	252.87	114.94	8.51	29.71
11	УАШУТҮК	0	0	2670.50	242.83	110.38	9.09	26.71
ЭМЯ-ны харъяа эмнэлгүүдийн дүн		91	42	87834.00	232.36	105.62	9.49	24.49
1	БХХСАХНЭ	10	77	8563.00	154.45	70.20	8.55	18.07
3	ТЗНЭ	1	0	5455.00	207.92	94.51	8.39	24.80
4	ЦХБНЭ	0	0	359.50	144.63	65.74	16.09	8.99
5	ХБНЭ	1	100	1549.50	134.99	61.36	15.25	8.85
ЭМЯ-ны харъяа бусад эмнэлгүүдийн дүн		12	80	15927.00	163.21	74.19	9.31	17.52
1	ХУЭМН	4	67	2453.50	228.14	103.70	7.25	31.46
2	СХЭМН	4	50	6040.50	255.54	116.16	7.95	32.13
3	ЧЭМН	5	26	6704.50	230.69	104.86	7.81	29.54
4	БГЭМН	0	0	2018.50	160.72	73.05	7.56	21.25
5	БНЭМН	2	50	4393.50	210.33	95.61	7.90	26.63
6	НАЭМН	3	43	4691.50	218.32	99.24	7.68	28.43
7	СБНЭ	2	40	9140.00	225.62	102.55	7.04	32.07
8	СХНЭ	0	0	5852.50	213.24	96.93	6.01	35.47
9	ХУНЭ	1	100	4918.00	222.57	101.17	7.47	29.81
10	Амаржих газар-1	7	50	14021.50	223.86	101.76	3.83	58.42
11	Амаржих газар-2	3	43	7068.50	310.25	141.02	3.29	94.25
12	Амаржих газар-3	2	29	6309.50	382.53	173.88	2.73	140.21
13	Энэрэл	2	33	1480.50	186.04	84.56	10.68	17.42
14	Наркологи	0	0	1366.50	207.04	94.11	7.58	27.33
15	УАУЭСКТ	0	0	1838.50	263.01	119.55	10.01	26.26
16	СЗХҮТ	0	0	403.00	250.53	113.88	9.33	26.87
17	Жаргалант	0	0	364.00	164.67	74.85	6.79	24.27
18	Гачуурт	0	0	376.50	171.18	77.81	7.73	22.15
19	Туул	0	0	440.00	219.07	99.58	7.47	29.33
20	Багахангай	0	0	382.00	167.47	76.12	6.58	25.47
21	Хонхор	0	0	397.00	234.00	106.36	7.07	33.08
НЭМГазрын харъяа эмнэлгүүдийн дүн		35	42	80660.00	227.22	103.28	6.16	36.88
22	БЗНЭ	19	56	10528.00	235.42	107.01	7.45	31.62
23	СЗКЭ	0	0	3797.50	248.76	113.07	9.69	25.66
24	Хувийн эмнэлгүүд	2	100	27488.50	135.20	61.45	7.37	18.34
БҮГД		159	45	226235.00	207.39	94.27	7.94	26.12

2013 оны эхний 8 сараар ор бүхий эмнэлэгт нийт 226235 хүн хэвтэн эмчлэгдэн 1796426 ор хоног ашигласан бөгөөд ор ашиглалтын хувь 94.27, дундаж ор хоног 7.94, орны эргэлт 26.12 байна. Нийслэлийн эрүүл мэндийн газрын харьяа ор бүхий эмнэлгүүдэд 138401 хүн хэвтэн эмчлэгдэн, 963170 ор хоног ашигласан бөгөөд ор ашиглалтын хувь 86.25 дундаж ор хоног 6.96 орны эргэлт 27.27 байна.

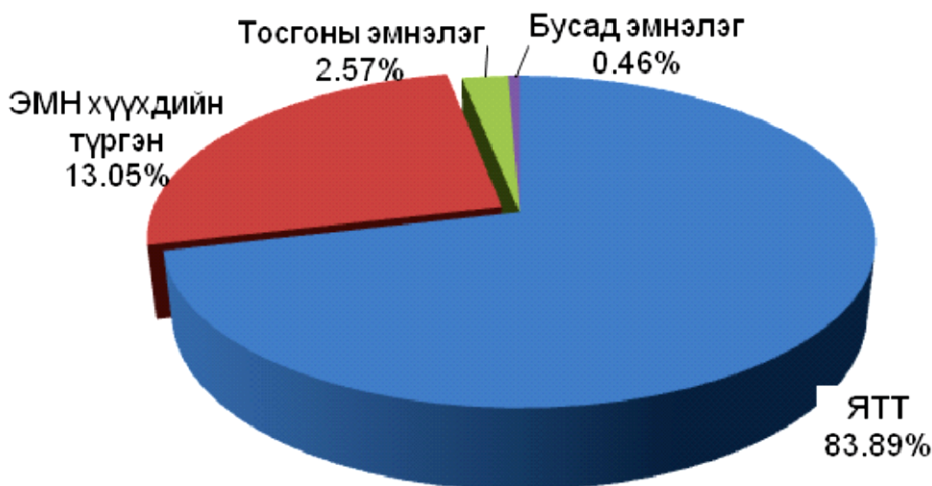
Эмнэлгийн нас баралт 1314 тохиолдол бүртгэгдсэний 33.02 хувь нь НЭМГ-ын харьяа ор бүхий эмнэлэгт, 3.4 хувь нь НЭМГ-т мэдээ өгдөг бусад эмнэлэгт, 7.53 нь хувийн эмнэлэгт, 66.9 хувь ЭМЯ-ны харьяа эмнэлгүүдэд бүртгэгджээ.

НЭМГ-ын харьяа болон мэдээ өгдөг ор бүхий бүх эмнэлгүүдэд 434 эмнэлгийн нас баралт бүртгэгдсэн ба 135 буюу 31.10 хувь нь хоног болоогүй нас баралт, 68 буюу 50.37 хувь нь 8-24 цагийн дотор нас барсан байна.

Хоног болоогүй 350 нас баралтын 61.4 хувь нь ЭМЯ-ны харьяа ор бүхий эмнэлгүүдэд, 24.0 хувь нь НЭМГ-ын харьяа ор бүхий эмнэлэгт, 4.28 хувь нь НЭМГ-т мэдээ өгдөг бусад эмнэлэг, 10.29 нь хувийн эмнэлгүүдэд бүртгэгдсэн байна.

Яаралтай түргэн тусламжийн үйлчилгээ

2013 оны эхний 8 сарын байдлаар ЯТТ болон дүүргүүдийн ЭМНэгдэлүүд 205401 дуудлага хүлээн авч үйлчилсэнээс 2645 буюу 1.28 хувь нь алсын дуудлага, 24162 буюу 11.76 хувийг осол гэмтлийн дуудлага эзэлж байна.



ЯТТөв 172330 дуудлага хүлээн авч үйлчилсэнээс 23742 тохиолдол буюу 13.78 хувийг осол гэмтлийн дуудлага эзэлж байна. 8-р сарын нийт дуудлагын 10.26 хувь нь төрөхийн, 14.56 хувь нь осол гэмтлийн, 64.73 хувь нь гэнэтийн өвчлөлийн дуудлага эзэлж байна. Нийт дуудлагын дотор яаралтай дуудлага 60.20 хувийг үүнээс 20 минутын дотор 72.2 хувьд нь очиж эмнэлгийн АШТ үзүүлсэн байна.

Нас баралт

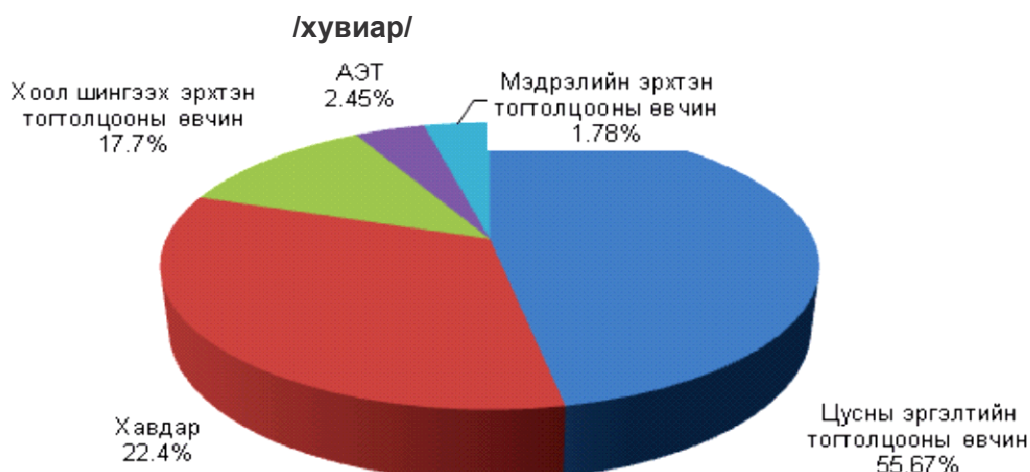
2013 оны эхний 8 сарын байдлаар Улаанбаатар хотод нийт 4828 нас баралтын тохиолдол бүртгэгдсэн ба өнгөрсөн оны мөн үеэс 366 тохиолдлоор буюу 7.58 хувиар буурсан байна. Нийт нас баралтын 56.56 хувь нь НЭМГ-ын харьяа улс болон хувийн эмнэлэгт, 43.44 хувь нь ЭМЯ-ны харьяа улсын эмнэлгүүдэд бүртгэгджээ.

Эхний 8 сарын байдлаар НЭМГ-ын харьяа улс, хувийн хэвшил болон бусад эмнэлэгт нийт 2737 нас баралтын тохиолдол бүртгэгдсэний 54.29 % нь эрэгтэй, 45.70 % нь эмэгтэйчүүд байна.

НЭМГ –ын нийт нас баралтын дотор 5 хүртэлх насны хүүхдийн эндэгдэл 4.20 хувийг, хорт хавдрын нас баралт 28.60 хувийг, сүрьеэгийн нас баралт 1.97 хувийг, гадны шалтгаант нас баралт 2.52 хувийг тус тус эзэлж байна. 5 хүртэлх насны хүүхдийн эндэгдлийн 18.26 хувь нь гэрээр, 81.74 хувь нь эмнэлэгт эндсэн байна.

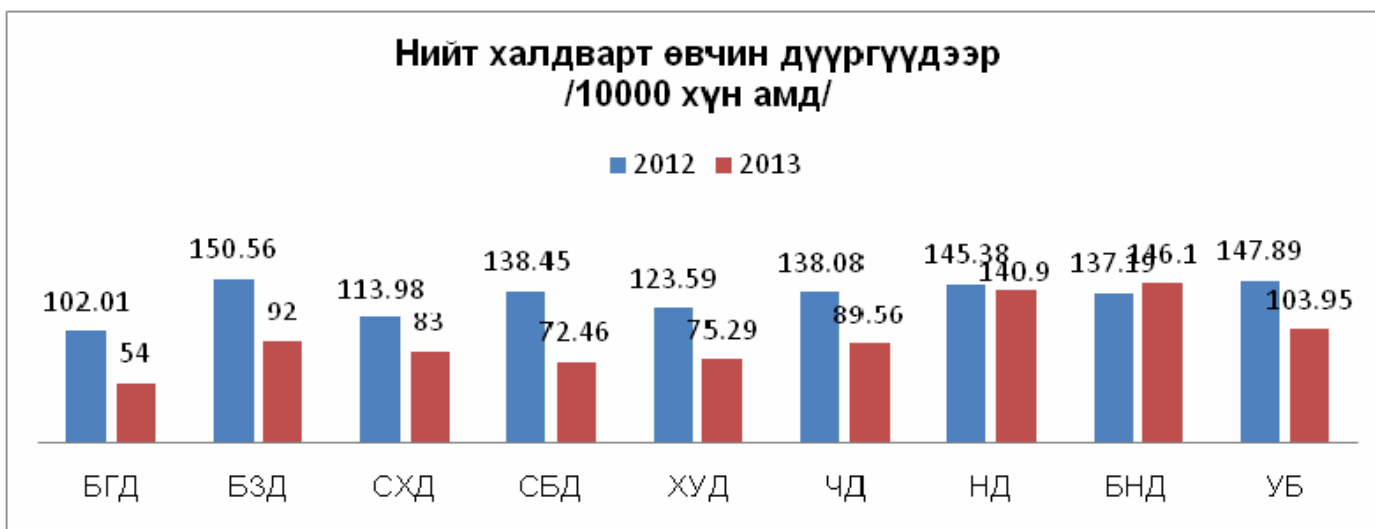
2013 оны эхний 8 сарын байдлаар НЭМГ-ын харьяа улсын болон хувийн хэвшлийн эмнэлгүүдийн нас баралтын тэргүүлэх 5 шалтгаан:

Нас баралтын тэргүүлэх 5 шалтгаан



Халдварт өвчин

Эхний 8 сарын байдлаар нийт халдварт өвчний 12649 тохиолдол бүртгэгдсэн ба 10000 хүн амд харьцуулахад 103.95 байна. Өмнөх оны мөн үетэй харьцуулахад 4864 тохиолдлоор буюу 38.45 хувиар буурсан. Нийт халдварт өвчний дотор ЦХӨ 50.27, БЗДХ 35,2, сүрьеэ 13,1 хувийг эзэлж байна.



Нийт халдварт өвчин УБ-ын дундажаас Налайх, Багануур дүүргүүдэд 37.0-42,2 промилиор тус тус өндөр байна. Цочмог халдварт өвчний дотроос салхин цэцэг 7.01, улаан эсэргэнэ 0.66, хумхаа 0,02, гар хөл амны өвчин 3.16, менингит 0.03промилиор өмнөх оны мөн үеэс өссөн үзүүлэлттэй байна. Гепатит 7.04, гахай хавдар 44.07 цусан суулга 1.06, сальмонеллэз 0.21, хоолны хордлого 0.05, ёлом 0,1., улаанууд 1.57, бруцеллэз 0.17, нярайн халдвар 0,03 промилиор тус тус буурчээ.

БЗДХалдвараас тэмбүүгийн өвчлөл 523 тохиолдол буюу 24.58% -иар нэмэгдэж, трихомониаз 38 тохиолдол буюу 3.17% -иар, заг хүйтэн 177 тохиолдол буюу 15.83% -иар тус тус буурсан байна.

Эрүүл мэндийн үзүүлэлт 2013 оны эхний 8 сараар

	БАЙГУУЛЛАГЫН НЭР	Нийт хүн ам	Төрсөн эх	Амьд төрсөн нярай	Нийт нас баралт	0-1 хүртэлх насны хүүхдийн эндэгдэл		1-5 хүртэлх насны хүүхдийн эндэгдэл	
						Бодит тоо	1000 амьд төрөлтөд	Бодит тоо	1000 амьд төрөлтөд
1	БГДЭМН	192363	3354	3388	580	29	8.56	3	0.89
2	БЗДЭМН	289099	4983	5028	943	56	11.14	12	2.39
3	СХДЭМН	259529	5108	5144	938	59	11.47	6	1.17
4	СБДЭМН	134976	2449	2469	426	29	11.75	5	2.03
5	ХУДЭМН	123660	2471	2488	403	37	14.87	5	2.01
6	ЧДЭМН	153525	2819	2830	582	26	9.19	8	2.83
7	НаЭМН	32703	663	668	148	10	14.97	5	7.49
8	БНДЭМН	27238	584	584	104	6	10.27	1	1.71
9	Багахангай	3709	56	56	9	0	0.00	0	0.00
10	Дүүргүүдийн дүн	1216802	22487	22655	4133	252	11.12	45	1.99
11	Энэрэл /халамж. эм/		0	0	0	0	0.00	0	0.00
12	Бусад эмнэлгүүд		0	0	0	0	0.00	0	0.00
13	Нийслэлийн ЭМГ- ын харьяа хувийн эмнэлэг		0	0	0	0	0.00	0	0.00
14	Нийслэлийн ЭМГ-ын харьяа эмнэлгүүдийн дүн	1216802	22487	22655	4133	252	11.12	45	1.99
15	БЗХӨ, ДОХ төв		0	0	0	0	0.00	0	0.00
16	Х а я г , тодорхойгүй		0	0	111	1	0.00	0	0.00
17	Улаанбаатарын дүн	1216802	22487	22655	4244	253	11.17	45	1.99
18	Аймгуудын дүн		3841	3867	584	93	24.05	17	4.40
19	ЕРӨНХИЙ ДҮН	1216802	26328	26522	4828	346	13.05	62	2.34

Эрүүл мэндийн үзүүлэлт 2013 оны эхний 8 сараар

	БАЙГУУЛЛАГЫН НЭР	Эхийн эндэгдэл		Амьгүй төрөлт		Гэрийн төрөлт		Хяналтгүй төрөлт	
		Бодит тоо	100000 амьд төрөлтөд	Бодит тоо	1000 нийт төрөлтөнд	Бодит тоо	Хувь	Бодит тоо	Хувь
1	БГДЭМН	2	59.03	14	4.12	2	0.06	6	0.18
2	БЗДЭМН	0	0.00	37	7.31	17	0.34	21	0.42
3	СХДЭМН	2	38.88	26	5.03	24	0.47	15	0.29
4	СБДЭМН	0	0.00	12	4.84	9	0.37	20	0.82
5	ХУДЭМН	3	120.58	8	3.21	15	0.61	15	0.61
6	ЧДЭМН	2	70.67	20	7.02	8	0.28	8	0.28
7	НаЭМН	1	149.70	2	2.99	6	0.90	0	0.00
8	БНДЭМН	0	0.00	2	3.41	1	0.17	1	0.17
9	Багахангай	0	0.00	0	0.00	0	0.00	0	0.00
10	Дүүргүүдийн дүн	10	44.14	121	5.31	82	0.36	86	0.38
11	Энэрэл /халамж.эм/	0		0	0.00	0	0.00	0	0.00
12	Бусад эмнэлгүүд	0		0	0.00	0	0.00	0	0.00
13	Нийслэлийн ЭМГ-ын харьяа хувийн эмнэлэг	0		0	0.00	0	0.00	0	0.00
14	Нийслэлийн ЭМГ-ын харьяа эмнэлгүүдийн дүн	10	44.14	121	5.31	82	0.36	86	0.38
15	БЗХӨ, ДОХ төв	0		0	0.00	0	0.00	0	0.00
16	Хаяг, тодорхойгүй	0		0	0.00	0	0.00	0	0.00
17	Улаанбаатарын дүн	10	44.14	121	5.31	82	0.36	86	0.38
18	Аймгуудын дүн	5	129.30	37	9.48	27	0.70	38	0.99
19	ЕРӨНХИЙ ДҮН	15	56.56	158	5.92	109	0.41	124	0.47

Эрүүл мэндийн үзүүлэлт 2013 оны эхний 8 сараар

	БАЙГУУЛЛАГЫН НЭР	Халдварт өвчин		B15-19 Вируст хепатит/Viral hepatitis		B15- Цочмог А хепатит A/B15- Acute hepatitis A		B16- Цочмог В хепатит B/B16- Acute hepatitis B	
		Бодит тоо	10000 хүн амд	Бодит тоо	10000 хүн амд	Бодит тоо	10000 хүн амд	Бодит тоо	10000 хүн амд
1	БГДЭМН	1046	54	110	5.72	60	3.12	27	1.40
2	БЗДЭМН	2654	92	156	5.40	87	3.01	41	1.42
3	СХДЭМН	2163	83	250	9.63	152	5.86	42	1.62
4	СБДЭМН	978	72.46	100	7.41	68	5.04	21	1.56
5	ХУДЭМН	931	75.29	80	6.47	51	4.12	16	1.29
6	ЧДЭМН	1375	89.56	101	6.58	65	4.23	20	1.30
7	НаЭМН	461	140.97	17	5.20	8	2.45	8	2.45
8	БНДЭМН	398	146.12	16	5.87	7	2.57	6	2.20
9	Багахангай	10	26.96	2	5.39	0	0.00	1	2.70
10	Дүүргүүдийн дүн	10204	83.86	832	6.84	498	4.09	182	1.50
11	Энэрэл /халамж.эм/	17	0.00	0	0.00	0	0.00	0	0.00
12	Бусад эмнэлгүүд	192	0.00	0	0.00	0	0.00	0	0.00
13	Нийслэлийн ЭМГ- ын харъяа хувийн эмнэлэг	550	0.00	0	0.00	0	0.00	0	0.00
14	Нийслэлийн ЭМГ- ын харъяа эмнэлгүүдийн дүн	10966	90.12	832	6.84	498	4.09	182	1.50
15	БЗХӨ, ДОХ төв	1375	0.00	0	0.00	0	0.00	0	0.00
16	Хаяг, тодорхойгүй	0	0.00	0	0.00	0	0.00	0	0.00
17	Улаанбаатарын дүн	12341	101.42	832	6.84	498	4.09	182	1.50
18	Аймгуудын дүн	308	0.00	83	0.00	30	0.00	29	0.00
19	ЕРӨНХИЙ ДҮН	12649	103.95	915	7.52	528	4.34	211	1.73

Эрүүл мэндийн үзүүлэлт 2013 оны эхний 8 сараар

	БАЙГУУЛЛАГЫН НЭР	B17-1 - Бусад цочмог вирус гепатит C /B17-1-Acute hepatitis C		A03 - Цусан суулга/Shigellosis		A02 Салмонеллт / Other salmo- nella infections		A05- Бактерийн гаралтай бусад хоолны хордлого	
		Бодит тоо	10000 хүн амд	Бодит тоо	10000 хүн амд	Бодит тоо	10000 хүн амд	Бодит тоо	10000 хүн амд
1	БГДЭМН	10	0.52	140	7.28	4	0.21	11	0.57
2	БЗДЭМН	6	0.21	274	9.48	7	0.24	15	0.52
3	СХДЭМН	17	0.66	196	7.55	5	0.19	18	0.69
4	СБДЭМН	3	0.22	85	6.30	3	0.22	2	0.15
5	ХУДЭМН	3	0.24	95	7.68	5	0.40	6	0.49
6	ЧДЭМН	4	0.26	100	6.51	2	0.13	10	0.65
7	НаЭМН	0	0.00	16	4.89	0	0.00	0	0.00
8	БНДЭМН	2	0.73	10	3.67	2	0.73	0	0.00
9	Багахангай	0	0.00	2	5.39	0	0.00	0	0.00
10	Дүүргүүдийн дүн	45	0.37	918	7.54	28	0.23	62	0.51
11	Энэрэл /халамж.эм/	0	0.00	0	0.00	0	0.00	0	0.00
12	Бусад эмнэлгүүд	0	0.00	0	0.00	0	0.00	0	0.00
13	Нийслэлийн ЭМГ- ын харьяа хувийн эмнэлэг	0	0.00	0	0.00	0	0.00	0	0.00
14	Нийслэлийн ЭМГ- ын харьяа эмнэлгүүдийн дүн	45	0.37	918	7.54	28	0.23	62	0.51
15	БЗХӨ, ДОХ төв	0	0.00	0	0.00	0	0.00	0	0.00
16	Хаяг, тодорхойгүй	0	0.00	0	0.00	0	0.00	0	0.00
17	Улаанбаатарын дүн	45	0.37	918	7.54	28	0.23	62	0.51
18	Аймгуудын дүн	6	0.00	56	0.00	0	0.00	6	0.00
19	ЕРӨНХИЙ ДҮН	51	0.42	974	8.00	28	0.23	68	0.56

Эрүүл мэндийн үзүүлэлт 2013 оны эхний 8 сараар

	БАЙГУУЛЛАГЫН НЭР	A39 Менингококкт халдвар/Meningo- coccal infection		B01 Салхинцэцэг / Varicella/		B26 Гахай хавдар / Mumps/		A38 Улаан эсэргэнэ / Scarlet fever/	
		Бодит тоо	10000 хүн амд	Бодит тоо	10000 хүн амд	Бодит тоо	10000 хүн амд	Бодит тоо	10000 хүн амд
1	БГДЭМН	0	0.00	296	15.39	167	8.68	12	0.62
2	БЗДЭМН	6	0.21	568	19.65	337	11.66	43	1.49
3	СХДЭМН	5	0.19	362	13.95	228	8.79	20	0.77
4	СБДЭМН	2	0.15	208	15.41	127	9.41	19	1.41
5	ХУДЭМН	0	0.00	207	16.74	138	11.16	9	0.73
6	ЧДЭМН	1	0.07	229	14.92	114	7.43	21	1.37
7	НаЭМН	0	0.00	51	15.59	130	39.75	0	0.00
8	БНДЭМН	1	0.37	32	11.75	81	29.74	1	0.37
9	Багахангай	0	0.00	0	0.00	5	13.48	0	0.00
10	Дүүргүүдийн дүн	15	0.12	1953	16.05	1327	10.91	125	1.03
11	Энэрэл /халамж. эм/	0	0.00	0	0.00	0	0.00	0	0.00
12	Бусад эмнэлгүүд	0	0.00	0	0.00	0	0.00	0	0.00
13	Нийслэлийн ЭМГ- ын харъяа хувийн эмнэлэг	0	0.00	0	0.00	0	0.00	0	0.00
14	Нийслэлийн ЭМГ-ын харъяа эмнэлгүүдийн дүн	15	0.12	1953	16.05	1327	10.91	125	1.03
15	БЗХӨ, ДОХ төв	0	0.00	0	0.00	0	0.00	0	0.00
16	Х а я г , тодорхойгүй	0	0.00	0	0.00	0	0.00	0	0.00
17	Улаанбаатарын дүн	15	0.12	1953	16.05	1327	10.91	125	1.03
18	Аймгуудын дүн	0	0.00	49	0.00	76	0.00	3	0.00
19	ЕРӨНХИЙ ДҮН	15	0.12	2002	16.45	1403	11.53	128	1.05

Эрүүл мэндийн үзүүлэлт 2013 оны эхний 8 сараар

	БАЙГУУЛЛАГЫН НЭР	P36 Нярайн бактерт үжил/ Bacterial sepsis of new- born/		A46 Ёлом / Erysipelas/		B06 Улаанууд / Rubella/		A23 Бруцеллөз / Brucellosis/	
		Бодит тоо	10000 хүн амд	Бодит тоо	10000 хүн амд	Бодит тоо	10000 хүн амд	Бодит тоо	10000 хүн амд
1	БГДЭМН	0	0.00	5	0.26	0	0.00	0	0.00
2	БЗДЭМН	0	0.00	19	0.66	0	0.00	1	0.03
3	СХДЭМН	0	0.00	18	0.69	2	0.08	3	0.12
4	СБДЭМН	1	0.07	7	0.52	2	0.15	0	0.00
5	ХУДЭМН	0	0.00	3	0.24	3	0.24	3	0.24
6	ЧДЭМН	0	0.00	10	0.65	2	0.13	1	0.07
7	НаЭМН	0	0.00	2	0.61	0	0.00	0	0.00
8	БНДЭМН	0	0.00	2	0.73	0	0.00	7	2.57
9	Багахангай	0	0.00	0	0.00	0	0.00	0	0.00
10	Дүүргүүдийн дүн	1	0.01	66	0.54	9	0.07	9	0.07
11	Энэрэл /халамж.эм/	0	0.00	0	0.00	0	0.00	0	0.00
12	Бусад эмнэлгүүд	0	0.00	0	0.00	0	0.00	0	0.00
13	Нийслэлийн ЭМГ- ын харьяа хувийн эмнэлэг	0	0.00	0	0.00	0	0.00	0	0.00
14	Нийслэлийн ЭМГ- ын харьяа эмнэлгүүдийн дүн	1	0.01	66	0.54	9	0.07	9	0.07
15	БЗХӨ, ДОХ төв	0	0.00	0	0.00	0	0.00	0	0.00
16	Хаяг, тодорхойгүй	0	0.00	0	0.00	0	0.00	0	0.00
17	Улаанбаатарын дүн	1	0.01	66	0.54	9	0.07	9	0.07
18	Аймгуудын дүн	0	0.00	10	0.00	0	0.00	0	0.00
19	ЕРӨНХИЙ ДҮН	1	0.01	76	0.62	9	0.07	9	0.07

Эрүүл мэндийн үзүүлэлт 2013 эхний 8 сараар

	БАЙГУУЛЛАГЫН НЭР	B08.4 Энтеровируст тууралттай цэврүүт фарингит / Hand, foot and mouth disease /		B08.3 Эритема/Er- ythema infectiosum [fifth disease]		A84 Хачигт энцефалит /Tick-borne viral enceph- alitis/		A77 Хачигт рикеттиоз / Tick-borne rick- ettsioses/	
		Бодит тоо	10000 хүн амд	Бодит тоо	10000 хүн амд	Бодит тоо	10000 хүн амд	Бодит тоо	10000 хүн амд
1	БГДЭМН	92	4.78	2	0.10	0	0.00	0	0.00
2	БЗДЭМН	214	7.40	5	0.17	0	0.00	2	0.07
3	СХДЭМН	93	3.58	2	0.08	0	0.00	1	0.04
4	СБДЭМН	75	5.56	3	0.22	0	0.00	0	0.00
5	ХУДЭМН	74	5.98	1	0.08	0	0.00	1	0.08
6	ЧДЭМН	119	7.75	0	0.00	0	0.00	1	0.07
7	НаЭМН	5	1.53	0	0.00	0	0.00	0	0.00
8	БНДЭМН	14	5.14	0	0.00	0	0.00	0	0.00
9	Багахангай	0	0.00	0	0.00	0	0.00	0	0.00
10	Дүүргүүдийн дүн	686	5.64	13	0.11	0	0.00	5	0.04
11	Энэрэл /халамж. эм/	0	0.00	0	0.00	0	0.00	0	0.00
12	Бусад эмнэлгүүд	0	0.00	0	0.00	0	0.00	0	0.00
13	Нийслэлийн ЭМГ- ын харъяа хувийн эмнэлэг	0	0.00	0	0.00	0	0.00	0	0.00
14	Нийслэлийн ЭМГ-ын харъяа эмнэлгүүдийн дүн	686	5.64	13	0.11	0	0.00	5	0.04
15	БЗХӨ, ДОХ төв	0	0.00	0	0.00	0	0.00	0	0.00
16	Хаяг, тодорхойгүй	0	0.00	0	0.00	0	0.00	0	0.00
17	Улаанбаатарын дүн	686	5.64	13	0.11	0	0.00	5	0.04
18	Аймгуудын дүн	21	0.00	0	0.00	2	0.00	1	0.00
19	ЕРӨНХИЙ ДҮН	707	5.81	13	0.11	2	0.02	6	0.05

Эрүүл мэндийн үзүүлэлт 2013 оны эхний 8 сараар

	БАЙГУУЛЛАГЫН НЭР	A69 Спирохетээр сэдээгдсэн бусад халдвар/		A22 Боом өвчин / Anthrax/		Хумхаа B50.0		A50-A53 Тэмбүү /Syphi- lis	
		Бодит тоо	10000 хүн амд	Бодит тоо	10000 хүн амд	Бодит тоо	10000 хүн амд	Бодит тоо	10000 хүн амд
1	БГДЭМН	0	0.00	0	0.00	0	0.00	99	5.15
2	БЗДЭМН	0	0.00	0	0.00	0	0.00	343	11.86
3	СХДЭМН	0	0.00	0	0.00	0	0.00	419	16.14
4	СБДЭМН	0	0.00	0	0.00	1	0.07	119	8.82
5	ХУДЭМН	1	0.08	0	0.00	1	0.08	84	6.79
6	ЧДЭМН	0	0.00	0	0.00	0	0.00	283	18.43
7	НаЭМН	0	0.00	0	0.00	0	0.00	61	18.65
8	БНДЭМН	0	0.00	0	0.00	0	0.00	64	23.50
9	Багахангай	0	0.00	0	0.00	0	0.00	0	0.00
10	Дүүргүүдийн дүн	1	0.01	0	0.00	2	0.02	1472	12.10
11	Энэрэл /халамж.эм/	0	0.00	0	0.00	0	0.00	0	0.00
12	Бусад эмнэлгүүд	0	0.00	0	0.00	0	0.00	64	0.00
13	Нийслэлийн ЭМГ- ын харьяа хувийн эмнэлэг	0	0.00	0	0.00	0	0.00	77	0.00
14	Нийслэлийн ЭМГ- ын харьяа эмнэлгүүдийн дүн	1	0.01	0	0.00	2	0.02	1616	13.28
15	БЗХӨ, ДОХ төв	0	0.00	0	0.00	0	0.00	511	0.00
16	Хаяг, тодорхойгүй	0	0.00	0	0.00	0	0.00	0	0.00
17	Улаанбаатарын дүн	1	0.01	0	0.00	2	0.02	2127	17.48
18	Аймгуудын дүн	0	0.00	1	0.00	0	0.00	0	0.00
19	ЕРӨНХИЙ ДҮН	1	0.01	1	0.01	2	0.02	2127	17.48

Эрүүл мэндийн үзүүлэлт 2013 оны эхний 8 сараар

	БАЙГУУЛЛАГЫН НЭР	А 54 Гонококкт халдвар /Gono- coccal infection/		А15-А19 Сүрьеэ /Tuberculosis/		В36-В49 Мөөгөнцөр / Mycoses/		А59 Трихомониаз Trichomoniasis		В20-В24 ХДХВ/ДОХ	
		Бодит тоо	10000 хүн амд	Бодит тоо	10000 хүн амд	Бодит тоо	10000 хүн амд	Бодит тоо	10000 хүн амд	Бодит тоо	10000 хүн амд
1	БГДЭМН	27	1.40	199	10.35	26	1.35	44	2.29	0	0.00
2	БЗДЭМН	90	3.11	364	12.59	0	0.00	210	7.26	0	0.00
3	СХДЭМН	61	2.35	381	14.68	0	0.00	99	3.81	0	0.00
4	СБДЭМН	36	2.67	161	11.93	0	0.00	28	2.07	0	0.00
5	ХУДЭМН	21	1.70	161	13.02	3	0.24	35	2.83	0	0.00
6	ЧДЭМН	66	4.30	234	15.24	1	0.07	80	5.21	0	0.00
7	НаЭМН	8	2.45	49	14.98	67	20.49	55	16.82	0	0.00
8	БНДЭМН	82	30.11	35	12.85	16	5.87	41	15.05	0	0.00
9	Багахангай	0	0.00	1	2.70	0	0.00	0	0.00	0	0.00
10	Дүүргүүдийн дүн	391	3.21	1585	13.03	113	0.93	592	4.87	0	0.00
11	Энэрэл /халамж. эм/	0	0.00	17	0.00	0	0.00	0	0.00	0	0.00
12	Бусад эмнэлгүүд	17	0.00	60	0.00	0	0.00	51	0.00	0	0.00
13	Нийслэлийн ЭМГ-ын харьяа хувийн эмнэлэг	249	0.00	0	0.00	0	0.00	169	0.00	0	0.00
14	Нийслэлийн ЭМГ-ын харьяа эмнэлгүүдийн дүн	657	5.40	1662	13.66	168	1.38	812	6.67	0	0.00
15	БЗХӨ, ДОХ төв	461	0.00	0	0.00	0	0.00	385	0.00	18	0.00
16	Х а я г , тодорхойгүй	0	0.00	0	0.00	0	0.00	0	0.00	0	0.00
17	Улаанбаатар ын дүн	1118	9.19	1662	13.66	168	1.38	1197	9.84	18	0.15
18	Аймгуудын дүн	0	0.00	0	0.00	0	0.00	0	0.00	0	0.00
19	ЕРӨНХИЙ ДҮН	1118	9.19	1662	13.66	168	1.38	1197	9.84	18	0.15

№	Эмнэлгийн нэр	Орны тоо	Хэвтсэн	Гарсан	Ор хоног	Төрөлт	Амьд төрсөн нярай	Нас баралт	До	Эмчлэгдсэн өвчтөн	Дундаж ор хоног	Орны эргэлт	ОФА %	Эмнэлгийн нас баралтын хувь	До хувь
1	Амин-Эрдэнэ	40	608	598	5055	0	0	0	0	603	8.38	15.08	65.65	0	
2	Авецина	43	590	572	5280	0	0	0	0	581	9.09	13.51	63.79	0	
3	АВМА	10	256	258	1915	0	0	0	0	257	7.45	25.7	99.48	0	
4	АСЭ	10	436	439	2107	0	0	0	0	437.5	4.82	43.75	109.5	0	
5	Аюурвэд	20	348	343	3122	0	0	0		345.5	9.04	17.28	81.09	0	
6	Баянгол	50	1009	1000	6824	0	0	0	0	1005	6.79	20.09	70.9	0	
7	Б у я н т оношилгоо	25	479	452	5021	0	0	0	0	465.5	10.8	18.62	104.3	0	
8	Бурам номиун	15	466	470	3167	0	0	0	0	468	6.77	31.2	109.7	0	
9	Буянт-Ээж	15	355	344	2783	0	0	0	0	349.5	7.96	23.3	96.38	0	
10	Бүсгүй	10	283	269	2079	0	0	0	0	276	7.53	27.6	108	0	
12	Бумаа санаа	15	43	51	258	0	0	0	0	47	5.49	3.133	8.935	0	
13	Бум- Энэрэл	30	409	388	2922	0	0	0	0	398.5	7.33	13.28	50.6	0	
14	Гарьд манлай	15	276	267	1962					271.5	7.23	18.1	67.95	0	
15	далд-Увидас	10	296	291	2048	0	0	0	0	293.5	6.98	29.35	106.4	0	
16	дангал	10	284	286	1935	0	0	0	0	285	6.79	28.5	100.5	0	
17	дархан-Оточ	40	366	353	2908	0	0	0	0	359.5	8.09	8.988	37.77	0	
18	Далд засал	20	811	835	7475	0	0	0	0	823	9.08	41.15	194.2	0	
19	делфин-Эйч	15	41	39	333	0	0	0	0	40	8.33	2.667	11.53	0	
20	Жинст 10 ор	25	774	757	6307	0	0	0	0	765.5	8.24	30.62	131.1	0	
21	Замбага трейд	10	265	265	2347	0	0	0	0	265	8.86	26.5	121.9	0	
22	Зүтгэл найдвар	10	185	234	1057	0	0	0	0	209.5	5.05	20.95	54.91	0	
23	Зуун наст	20	548	527	3837	0	0	0	0	537.5	7.14	26.88	99.66	0	
24	Идэрмэг	10	124	121	1311	0	0	0	0	122.5	10.7	12.25	68.1	0	
25	Ивэн	13	408	322	2519	0	0	0	0	365	6.9	28.08	100.7	0	
26	Их зайсан	30	220	208	1926	0	0	0		214	9	7.133	33.35	0	
27	Корсан	10	277	274	1757	0	0	0	0	275.5	6.38	27.55	91.27	0	
28	Ливерген	15	278	290	2475	0	0	0	0	284	8.71	18.93	85.71	0	
29	Мөнгөн чагнуур	13	327	334	2395	0	0	0	0	330.5	7.25	25.42	95.7	0	
30	Манал-Оточ	15	372	349	3089	0	0	0	0	360.5	8.57	24.03	107	0	
31	Мангут	18	864	890	6879	0	0	0	0	877	7.84	48.72	198.5	0	
32	Мишээлбурам	30	325	321	3968	0	0	0	0	323	12.3	10.77	68.71	0	
33	Мон-Мэс	18	778	769	3961	0	0	3	2	775	5.11	43.06	114.3	0.39	66.7
34	Мөнх-Онч	15	346	331	2393	0	0	0	0	338.5	7.07	22.57	82.87	0	
35	Мөнхийн ус	15	122	103	742	0	0	0	0	112.5	6.6	7.5	25.7	0	
36	Натул	11	162	239	937	0	0	0	0	200.5	4.67	18.23	44.25	0	
37	Номун	154	1996	1932	11029	0	0	1	0	1965	5.61	12.76	37.2	0.05	0
38	Орбита	15	267	264	1150	0	0	0	0	265.5	4.33	17.7	39.83	0	
39	Ортопед	10	335	332	1530	0	0	0	0	333.5	4.59	33.35	79.48	0	
40	Тогсун	15	279	274	3155	0	0	0	0	276.5	11.4	18.43	109.3	0	48
41	Үйлс бүтэмж	10	30	23	114	0	0	0	0	26.5	4.3	2.65	5.922	0	12

2013 оны хувийн эмнэлгүүдийн орны үзүүлэлт эхний 8 сараар

№	Эмнэлгийн нэр	Орны тоо	Хэвтсэн	Гарсан	Ор хоног	Төрөлт	Амьд төрсөн нярай	Нас баралт	До	Эмчлэгдсэн өвчтөн	Дундаж ор хоног	Орны эргэлт	ОФА %	Эмнэлгийн нас баралтын хувь	До хувь
42	САНТЭ	10	31	31	31	0	0	0	0	31	1	3.1	1.61	0	
43	Сорогзон	18	251	257	2105	0	0	0	0	254	8.29	14.11	60.75	0	
44	Сэрсэндэмид	10	263	300	2227	0	0	0	0	281.5	7.91	28.15	115.7	0	
45	«Си Жи Эс» ХХК CGS	20	582	571	4640	0	0	0	0	576.5	8.05	28.83	120.5	0	
46	Солонго	5	197	196	564	0	0	0	0	196.5	2.87	39.3	58.6	0	
48	Таны төлөө бид	50	1117	1081	5597	214	216	1	0	1100	5.09	21.99	58.15	0.09	
49	Талимаа	20	253	254	1497	0	0	0	0	253.5	5.91	12.68	38.88	0	
50	Топуна	15	414	412	3590	0	0	0	0	413	8.69	27.53	124.3	0	
51	Туйплин / Эрин /	20	438	421	3313	0	0	0	0	429.5	7.71	21.48	86.05	0	
52	Түмэншанд	10	296	289	2297	0	0	0	0	292.5	7.85	29.25	119.3	0	
53	У в и д а с т байгал	8	175	172	1407	0	0	0	0	173.5	8.11	21.69	91.36	0	
54	Флошийп	30	503	490	3402	0	0	0	0	496.5	6.85	16.55	58.91	0	
55	Хүмүүн	21	392	327	3631	0	0	0	0	359.5	10.1	17.12	89.82	0	
56	Хасу манал	20	456	466	4136	0	0	0	0	461	8.97	23.05	107.4	0	
57	Хатагтай	15	524	519	1928	71	74	1	0	522	3.69	34.8	66.77	0.19	
58	Хоржимиза	15	155	150	1323	0	0	0	0	152.5	8.68	10.17	45.82	0	
59	Хулж боржгон	10	309	310	2697	0	0	0	0	309.5	8.71	30.95	140.1	0	
60	Халиунтолгой	20	372	356	2827	0	0	0	0	364	7.77	18.2	73.43	0	
61	Хазаадай	10	230	238	1476	0	0	0	0	234	6.31	23.4	76.68	0	
62	Хатан ижий	15	333	324	2577	0		0		328.5	7.84	21.9	89.25	0	
63	ЦНС	15	302	298	2644	0	0	0	0	300	8.81	20	91.57	0	
64	Чимэжүд	10	319	303	2328	0	0	0	0	311	7.49	31.1	120.9	0	
65	Чимэг-Оюу	10	299	284	2513	0	0	0	0	291.5	8.62	29.15	130.5	0	
66	Шагдарсүрэн	10	113	100	731	0	0	0	0	106.5	6.86	10.65	37.97	0	
68	Энх-Ану	20	333	351	3153	0	0	0	0	342	9.22	17.1	81.9	0	
69	Энхийн төлөө	8	0	0	0	0	0	0	0	0	0	0	0	0	0
70	Энхжил	30	410	431	2977	0	0	0	0	420.5	7.08	14.02	51.55	0	
71	Энх-Ундрага	45	1370	1287	10838	0	0	0	0	1329	8.16	29.52	125.1	0	
72	Энх саруул	8	40	40	200	0	0	0	0	40	5	5	12.99	0	
73	Э н э р э л мамон	8	116	112	684	0	0	0	0	114	6	14.25	44.42	0	
74	Ээлтэй оточ	15	145	145	1285	0	0	0	0	145		9.667	44.5	0	
75	Персон	15	130	114	874	0	0	0	0	122	7.16	8.133	30.27	0	
76	Хосчавхдас	15	133	128	932	0	0	0	0	130.5	7.14	8.7	32.28	0	20
Дүн		1398	29702	29049	218086	285	290	15	5	29383	7.42	21.02	81.04	0.05	33.3

НЭМГ-ын харьяа хувийн хэвшлийн эмнэлгүүдийн үзүүлэлт

2013 оны эхний 8 сарын байдлаар 285 эх амаржиж, 290 хүүхэд амьд төржээ. Нийт 524294 үзлэг хийгдсэнээс урдчилан сэргийлэх үзлэг 0.6%, өвчний учир амбулаториор 99.06%, идэвхтэй хяналт 0.26, гэрийн дуудлага 0,02 %-ийг эзэлж байна. Жирэмсний хяналтанд 59 хүн хамрагдсанаас 67.7 % нь эхний 3 сартайд, 25.4 % нь 4-6 сартайд, 6.9 % нь 7 ба түүнээс дээш сартайд хамрагджээ. Ор бүхий эмнэлэгт 27488.5 хүн эмчлэгдэн гарч 218253 ор хоног ашигласан ба орны фонд ашиглалтын хувь 61.45 , дундаж ор хоног 7.37 , орны эргэлт 18.34 байна. Эмнэлгийн нас баралт 7 тохиолдол бүртгэгдсэн нь Хатагтай, Номун, Мон мэс, Таны төлөө бид эмнэлгүүдэд гарчээ.

Хувийн эмнэлгүүд болон бусад эмнэлгүүдийн БЗДХ-ын мэдээ /эхний 8 сараар/

	Бүгд			Мөөгөнцөр
	Төмбүү	Заг хүйтэн	Трихоминиаз	
Бусад эмнэлэг				
Төмөр замын нэгдсэн эмнэлэг	64	17	51	
Хувийн эмнэлэг				
Бишрэлт-Эх	7	5		
Крокус мед	24	56	25	22
Мишээл-5	6	8	4	5
Амина	15	33	15	
Хос золбоо	2	42	41	
Авецина бат	4	22	16	1
Хүрмэн			1	
ЭНХ-Б	9	21	17	
Гранпри	10	45	35	20
Закира		17	15	7

Нийслэлийн засаг даргын хэрэгжүүлэгч агентлаг

Нийслэлийн Эрүүл мэндийн газар

Ulaanbaatar City Department of Health

Шуудангийн хаяг: Чингэлтэй дүүрэг Хангарьд ордон, Ц.Жигжиджавын гудамж-9

Adress: Chingeltei district, Khangardi Palase, Ts.Jigjidjav Street

Багатойруу – 15160

Bagatoiruu – 15160

Утас/Telephone	329114
Факс/Fax	976-11-325076
Э-шуудан/E-mail	nemg@ubhealth.mn
Вэб сайт/Веб site	www.ubhealth.mn

Хянасан: С.Туул
Нийслэлийн эрүүл мэндийн газрын дарга

Мэдээллийг бэлтгэсэн: П.Энхээ, Б.Уранчимэг,
Г.Дэлгэрсүрэн, А.Оюунгэрэл
/Эрүүл мэндийн мэдээллийн мэргэжилтэн/