



НИЙСЛЭЛИЙН ЭРҮҮЛ МЭНДИЙН ГАЗАР

НИЙСЛЭЛИЙН ХҮН АМЫН  
ЭРҮҮЛ МЭНДИЙН  
ҮЗҮҮЛЭЛТ

2013 оны эхний 9 сараар

Улаанбаатар хот

2013 он

N:	ҮЗҮҮЛЭЛТ	НЭГЖ	2012 он УБ хотын дүн	2013 он УБ хотын дүн	Зөрүү	2012 он УБ -ын нийт дүн	2013 он УБ-ын нийт дүн	Зөрүү	
1	ХҮН АМЫН ТОО	бодит тоо	1184197	1216802	32605	1184197	1216802	32605	
2	ТӨРСӨН ЭХ	бодит тоо	23624	25436	1812	27296	29794	2498	
3	АМЬД ТӨРСӨН НЯРАЙ	бодит тоо	23755	25620	1865	27444	30007	2563	
4	АМЬГҮЙ ТӨРСӨН НЯРАЙ	бодит тоо	129	142	13	164	185	21	
		1000 нийт төрөлтөнд	5.46	5.51	0.05	6.01	6.13	0.12	
5	ГЭРИЙН ТӨРӨЛТ	бодит тоо	71	91	20	93	122	29	
		хувь	0.3	0.36	0.06	0.34	0.41	0.07	
6	ЖИРЭМСНИЙ ЭРТ ХЯНАЛТЫН ХУВЬ	Хувь	86.08	86.37	0.29	86.08	86.37	0.29	
7	БҮХ НАС БАРАЛТ	бодит тоо	5141	4745	-396	5773	5405	-368	
8	ЭМНЭЛГИЙН НАС БАРАЛТ	бодит тоо	443	487	44	1524	1482	-42	
		хувь	0.34	0.32	-0.02	0.63	0.59	-0.04	
9	ХОНОГ БОЛООГҮЙ НАС БАРАЛТ	бодит тоо	130	156	26	375	400	25	
		хувь	29.34	32.03	2.69	24.61	26.99	2.38	
10	НЯЛХАСЫН ЭНДЭГДЭЛ	бодит тоо	265	292	27	356	397	41	
		1000 амьд төрөлтөд	11.16	11.40	0.24	12.97	13.23	0.26	
	НЯРАЙН ЭНДЭГДЛИЙН ТҮВШИН	бодит тоо	169	189	20	277	280	3	
		1000 амьд төрөлтөд	7.11	7.38	0.27	10.09	9.33116	-0.76	
		Нялхасын эндэгдэлд эзлэх хувь	63.77	64.7	0.96	77.8	70.53	-7.27	
	ҮҮНЭЭС	НЯРАЙН ЭРТ ҮЕИЙН НАС БАРАЛТ	бодит тоо	150	153	3	221	233	12
			Хувь	88.75	81.0	-7.80	79.8	83.21	3.41
		НЯРАЙН ХОЖУУ ҮЕИЙН НАС БАРАЛТ	бодит тоо	19	36	17	56	47	-9
			Хувь	11.2	19.0	7.85	20.21	16.79	-3.42
	11	5 ХҮРТЭЛХ НАСНЫ ХҮҮХДИЙН ЭНДЭГДЭЛ	бодит тоо	324	352	28	440	479	39
1000 амьд төрөлтөд			13.63	13.74	0.11	16.03	15.96	-0.07	
1-5 ХҮРТЭЛХ НАСНЫ ХҮҮХДИЙН ЭНДЭГДЛИЙН ШАЛТГААН		өвчний улмаас	39	39	0	58	46	-12	
		осол гэмтлээр	20	21	1	26	36	10	
12	ЭХИЙН ЭНДЭГДЭЛ	бодит тоо	9	10	1	11	15	4	
		100000 амьд төрөлтөд	37.89	39.03	1.14	40.08	49.99	9.91	
13	ЭМЧЛЭГДСЭН ӨВЧТӨН	бодит тоо	129277	154600	25322.5	241494	252721	11226.5	
14	ОРНЫ ФОНД АШИГЛАЛТ	хувь	102.22	85.56	-16.66	93.1	93.56	0.46	
15	ОР ХОНОГ	бодит тоо	882550	1074878	192328	1906434	2005824	99390	
16	ДУНДАЖ ОР ХОНОГ	бодит тоо	6.43	6.95	0.52	7.9	7.94	0.04	
17	ОРНЫ ЭРГЭЛТ	бодит тоо	39.33	30.46	-8.87	29.13	29.18	0.05	
18	АМБУЛАТОРИЙН ҮЗЛЭГ	бодит тоо	5512969	5454984	-57985	5512969	5454984	-57985	
19	УРЬДЧИЛАН СЭРГИЙЛЭХ ҮЗЛЭГИЙН ХУВЬ	Хувь	42.9	37.00	-5.90	42.9	37.00	-5.90	

N:	ҮЗҮҮЛЭЛТ	НЭГЖ	2012 он УБ хотын дүн	2013 он УБ хотын дүн	Зөрүү	2012 он УБ -ын нийт дүн	2013 он УБ-ын нийт дүн	Зөрүү
20	ХАЛДВАРТ ӨВЧИН БҮГД	бодит тоо	18601	13726	-4875	19036	14048	-4988
		10,0 х/а-д	157.08	112.80	-44.28	160.75	115.45	-45.30
УНЭЭС	ГЕПАТИТ	бодит тоо	1772	879	-893	1937	968	-969
		10,0 х/а-д	14.96	7.22	-7.74	16.36	7.96	-8.40
	МЕНИНГИТ	бодит тоо	12	15	3	12	15	3
		10,0 х/а-д	0.1	0.12	0.02	0.1	0.12	0.02
	ЦУСАН СУУЛГА	бодит тоо	1316	1148	-168	1389	1209	-180
		10,0 х/а-д	11.11	9.43	-1.68	11.73	9.94	-1.79
	ГАХАЙ ХАВДАР	бодит тоо	6519	1352	-5167	6643	1428	-5215
		10,0 х/а-д	55.05	11.11	-43.94	56.1	11.74	-44.36
	САЛХИН ЦЭЦЭГ	бодит тоо	1111	1976	865	1143	2025	882
		10,0 х/а-д	9.38	16.24	6.86	9.65	16.64	6.99
	САЛЬМОНЕЛЛЁЗ	бодит тоо	58	33	-25	63	33	-30
		10,0 х/а-д	0.49	0.27	-0.22	0.53	0.27	-0.26
	УЛААН ЭСЭРГЭНЭ	бодит тоо	49	142	93	50	145	95
		10,0 х/а-д	0.41	1.17	0.76	0.42	1.19	0.77
	ХООЛНЫ ХОРДЛОГО	бодит тоо	78	93	15	80	100	20
		10,0 х/а-д	0.66	0.76	0.10	0.68	0.82	0.14
	ЁЛОМ	бодит тоо	89	74	-15	104	85	-19
		10,0 х/а-д	0.75	0.61	-0.14	0.88	0.70	-0.18
	УЛААНУУД	бодит тоо	194	9	-185	197	9	-188
		10,0 х/а-д	1.64	0.07	-1.57	1.66	0.07	-1.59
	Хумхаа	бодит тоо	0	2	2	0	2	2
		10,0 х/а-д	0	0.02	0.02	0	0.02	0.02
	БРУЦЕЛЛЁЗ	бодит тоо	29	9	-20	29	9	-20
		10,0 х/а-д	0.24	0.07	-0.17	0.24	0.07	-0.17
	НЯРАЙН ХАЛДВАР	бодит тоо	5	1	-4	5	1	-4
		10,0 х/а-д	0.04	0.01	-0.03	0.04	0.01	-0.03
	ГАР ХӨЛ АМНЫ ӨВЧИН	бодит тоо	334	773	439	343	795	452
		10,0 х/а-д	2.82	6.35	3.53	2.9	6.53	3.63
	ТЭМБҮҮ	бодит тоо	1914	2425	511	1914	2425	511
		10,0 х/а-д	16.16	19.93	3.77	16.16	19.93	3.77
	ЗАГ ХҮЙТЭН	бодит тоо	1462	1274	-188	1462	1274	-188
		10,0 х/а-д	12.35	10.47	-1.88	12.35	10.47	-1.88
ТРИХОМОНИАЗ	бодит тоо	1408	1376	-32	1408	1376	-32	
	10,0 х/а-д	11.89	11.31	-0.58	11.89	11.31	-0.58	
ШИНЭЭР ИЛЭРСЭН СҮРЬЕЭ	бодит тоо	1801	1882	81	1801	1882	81	
	10,0 х/а-д	15.21	15.47	0.26	15.21	15.47	0.26	
ДОХ	бодит тоо	13	20	7	13	20	7	
	10,0 х/а-д	0.11	0.16	0.05	0.11	0.16	0.05	

**Нийслэлийн эрүүл мэндийн газрын харьяа байгууллагуудын  
эрүүл мэндийн үзүүлэлтүүд /Эхний 9 сараар/**

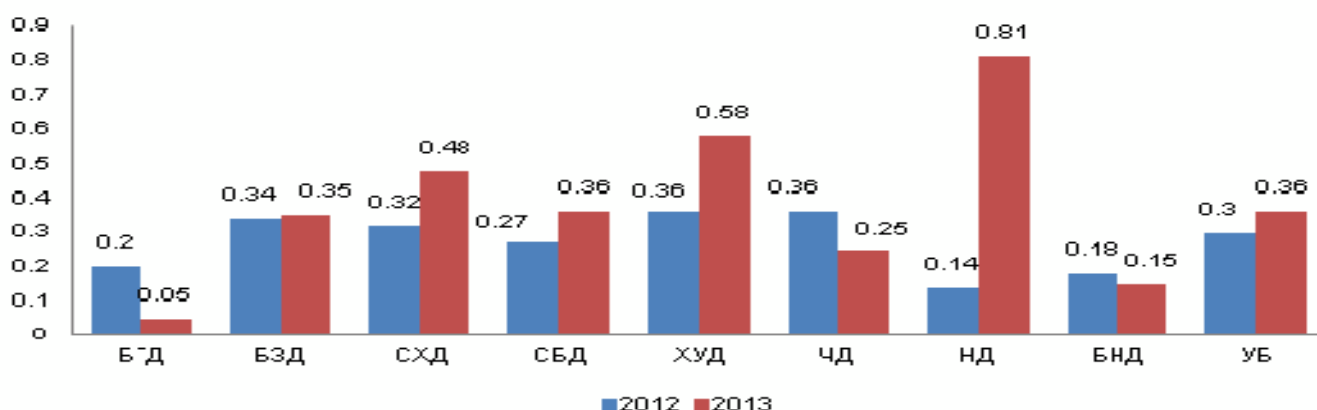
N:	ҮЗҮҮЛЭЛТ	НЭГЖ	2012 он НЭМГ-ын үзүүлэлт	2013 он НЭМГ-ын үзүүлэлт	Зөрүү
1	ХҮН АМЫН ТОО	бодит тоо	1184197	1216802	32605
2	ТӨРСӨН ЭХ	бодит тоо	18749	20551	1802
3	АМЬД ТӨРСӨН НЯРАЙ	бодит тоо	18815	20626	1811
4	АМЬГҮЙ ТӨРСӨН НЯРАЙ	бодит тоо	111	117	6
		1000 нийт төрөлтөнд	9.30	5.64	-3.66
5	ГЭРИЙН ТӨРӨЛТ	бодит тоо	66	86	20
		хувь	0.35	0.42	0.07
6	ЖИРЭМСНИЙ ЭРТ ХЯНАЛТЫН ХУВЬ	Хувь	86.08	86.37	0.29
7	БҮХ НАС БАРАЛТ	бодит тоо	3184	3074	-110
8	ЭМНЭЛГИЙН НАС БАРАЛТ	бодит тоо	499	487	-12
		хувь	0.34	0.32	-0.02
9	ХОНОГ БОЛООГҮЙ НАС БАРАЛТ	бодит тоо	143	156	13
		хувь	28.66	32.03	3.38
10	0-1 хүртэлх насны хүүхдийн ЭНДЭГДЭЛ	бодит тоо	112	114	2
		1000 амьд төрөлтөд	5.95	5.53	-0.43
11	5 ХҮРТЭЛХ НАСНЫ ХҮҮХДИЙН ЭНДЭГДЭЛ	бодит тоо	123	132	9
		1000 амьд төрөлтөд	6.54	6.40	-0.14
12	ЭХИЙН ЭНДЭГДЭЛ	бодит тоо	2	6	4
		100000 амьд төрөлтөд	10.63	29.09	18.46
14	ЭМЧЛЭГДСЭН ӨВЧТӨН	бодит тоо	146869	154599.5	7730.5
15	ОР ХОНОГ	бодит тоо	1044167	1074878	30711
16	ОРНЫ ФОНД АШИГЛАЛТ	хувь	89.9	85.56	-4.34
17	ДУНДАЖ ОР ХОНОГ	бодит тоо	7.11	6.95	-0.16
18	ОРНЫ ЭРГЭЛТ	бодит тоо	31.3	30.46	-0.84
19	АМБУЛАТОРИЙН ҮЗЛЭГ	бодит тоо	5512969	5454984	-57985
20	УРЬДЧИЛАН СЭРГИЙЛЭХ ҮЗЛЭГИЙН ХУВЬ	Хувь	42.9	37.00	-5.9

## Эх, хүүхдийн эрүүл мэндийн үзүүлэлт

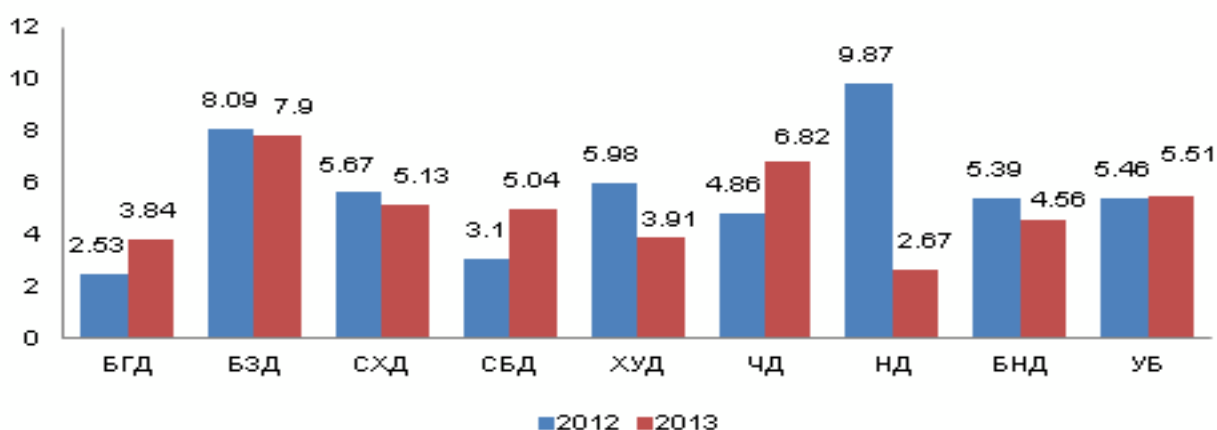
(2013 оны эхний 9 сарын байдлаар)

2013 оны эхний 9 сард нийслэлийн хэмжээнд 29794 эх амаржсан нь өмнөх оны мөн үетэй харьцуулахад 2498 төрөлтөөр буюу 8.38 хувиар нэмэгджээ. НЭМГ-ын харьяа 1,2,3-р амаржих, /Хатагтай, Таны төлөө бид/ хувийн эмнэлгүүдэд 20551 эх амаржсан нь 1802 төрөлтөөр буюу 8.76 хувиар нэмэгдсэн. Нийт төрөлтийн 68.9 хувь нь НЭМГ-ын харьяа эмнэлгүүдэд, 31.1 хувь нь ЭМЯ-ны харьяа ЭХЭМҮТ, Гурван гал хувийн эмнэлгүүдэд амаржсан байна. Нийт амьд төрсөн хүүхдийн 68.7 хувь нь НЭМГ-ын харьяа амаржих болон хувийн эмнэлэгт төрсөн ба 51.4 хувь нь эрэгтэй, 48.6 хувь нь эмэгтэй байна. Төрөөд 1 цагийн дотор хөхөө амласан хүүхдийн хувь 96.90 байна. Амьд төрсөн нярайн 3.23 хувь нь 2500 граммаас бага жинтэй, 0.16 хувь нь төрөлхийн гажигтай төржээ.

Гэрийн төрөлтийн 122 тохиолдол бүртгэгдсэн нь өмнөх оны мөн үеэс 29 тохиолдол буюу 23.7 хувиар нэмэгдсэн. Гэрийн төрөлт Налайх, Сонгинохайрхан, Хануул дүүргүүдэд хотын дундаж үзүүлэлтээс 0.12 - 0.45 хувиар өндөр байна. Гэрийн төрөлтийн 72.13 хувь НЭМГ-ын харьяа НЭМН, 1,2,3-р амаржих газруудад бүртгэгдсэн байна.



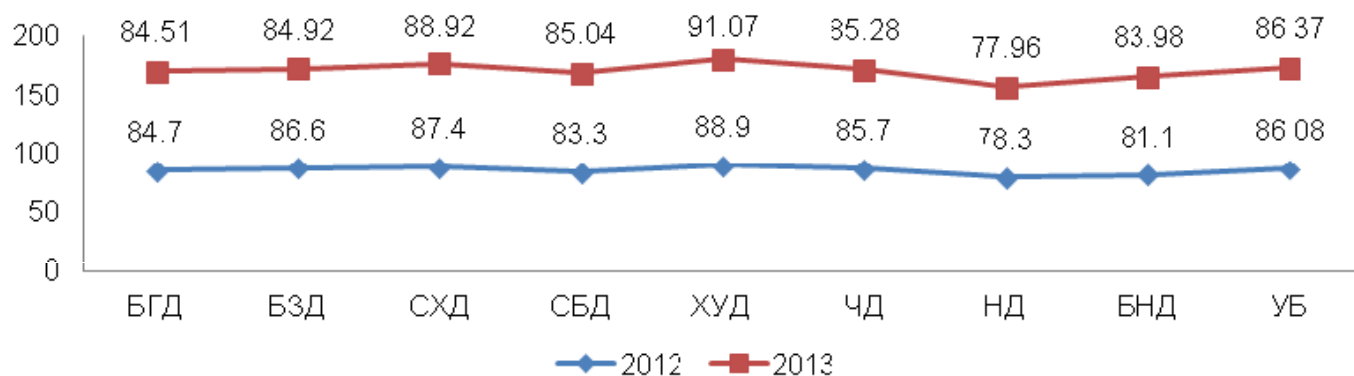
Амьгүй төрөлтийн 185 тохиолдол бүртгэгдсэн нь өмнөх оны мөн үеэс 21 тохиолдол буюу 11.35 хувиар нэмэгдсэн. Амьгүй төрөлтийн 63.24 хувь нь НЭМГ-ын харьяа БНЭМН, НЭМН, 1,2,3-р амаржих газруудад бүртгэгдсэн ба Баянзүрх, Чингэлтэй дүүргүүдэд хотын дундажаас 1.31 – 2.39 промилиор өндөр байна.



Нийслэлийн харьяа эмнэлгүүдэд жирэмсний хяналтанд хамрагдсан эхчүүдийн 86.37 хувь нь жирэмсний эрт үедээ буюу эхний 3 сартайдаа, 1.05 хувь нь 7 ба түүнээс дээш сартай хяналтанд хамрагдсан ба өмнөх оны мөн үеэс 0.29 хувиар нэмэгдсэн байна.

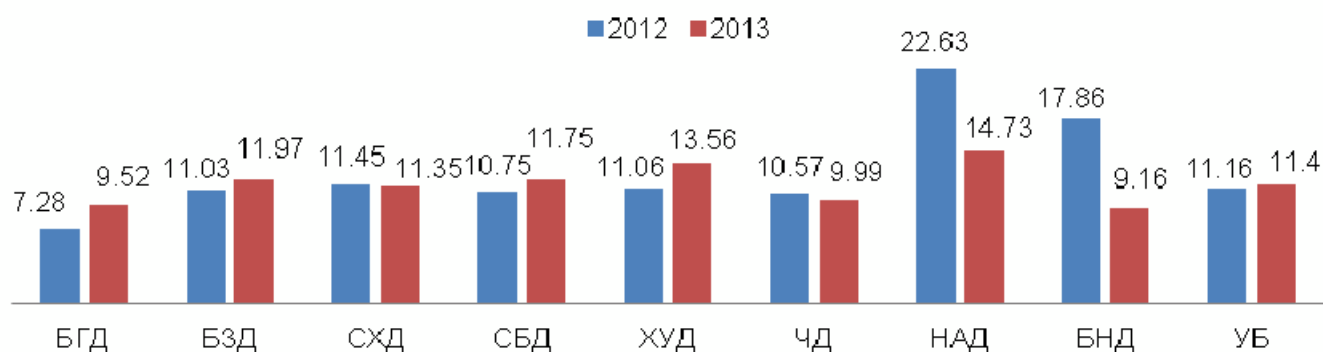
Шинээр хяналтанд орсон нийт жирэмсэн эхчүүдийн 99.13 хувь нь цусны ерөнхий шинжилгээнд хамрагдаж 3.06 хувь нь цус багадалттай, 98.8 хувь нь БЗДХ-ын шинжилгээнд хамрагдаж 4.63 хувьд нь БЗДХалдвар эерэг үзүүлэлттэй гарсан байна.

### Жирэмсний эрт хяналтын хувь



1 хүртэлх насны хүүхдийн эндэгдэл өмнөх оны мөн үеэс 41 тохиолдол буюу 10.32 хувиар, 1000 амьд төрөлтөнд харьцуулахад 13.23 болж 0.26 промилиор өссөн байна. Нялхасын эндэгдэл Налайх, Баянзүрх, Сүхбаатар, Хан-уул дүүргүүдэд Улаанбаатар хотын дундажаас 0.35 – 3.33 промилиор өссөн байна.

### Нялхасын эндэгдэл /1000 амьд төрөлтөд/

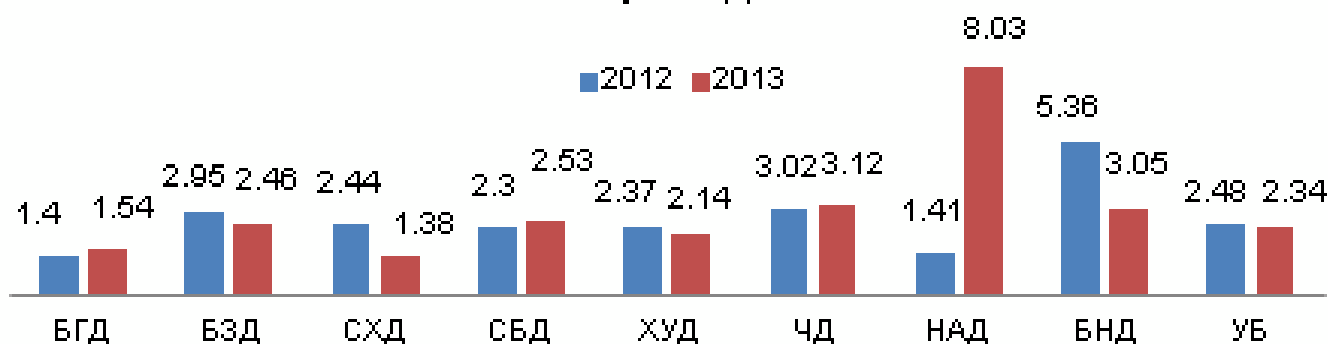


Нийт нялхасын эндэгдэл 397 тохиолдол бүртгэгдсэн ба 58.69 хувь нь 0-6 хоногтойдоо, 11.83 хувь нь 7-28 хоногтойдоо, 29.47 хувь нь 29 хоногоос 1 хүртэлх настайдаа эндсэн байна. Үүнээс НЭМГ-ын харьяа эмнэлгүүдэд 1 хүртэлх насны хүүхдийн эндэгдэл 114 буюу 28.7% нь бүртгэгдсэн. Үүнээс 71.9 хувь нь 0-6 хоногтойдоо, 5.26 хувь нь 7-28 хоногтойдоо, 22.8 хувь нь 29 хоногоос 1 хүртэлх настайдаа эндсэн байна.

5 хүртэлх насны хүүхдийн эндэгдэл өмнөх оны мөн үеэс 39 тохиолдол буюу 8.14 хувиар нэмэгдэж 1000 амьд төрөлтөнд 15.96 болж 0.07 промилиор буурсан байна.

1-5 хүртэлх насны хүүхдийн эндэгдэл 1000 амьд төрөлтөнд 2.73 болж өмнөх онтой харьцуулахад 0.33 промилиор буурсан байна. Налайх, Чингэлтэй, Баянзүрх, Сүхбаатар, Багануур дүүргүүдэд УБ хотын дундажаас 0.12 – 5.69 промилиор өндөр байна.

### 1-5 хүртэлх насны хүүхдийн эндэгдэл /1000 амьд төрөлтөд/

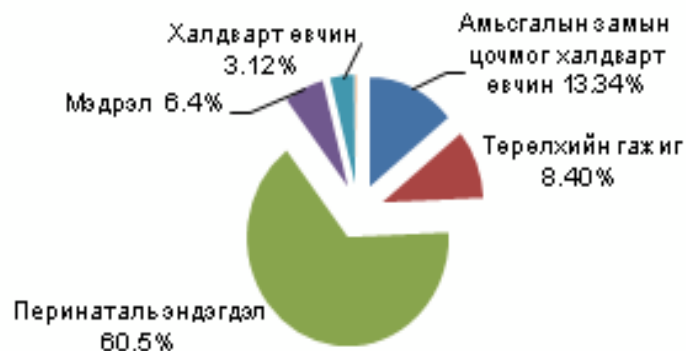


**Эх,хүүхдийн эндэгдэл 2013 оны эхний 9 сараар / бүртгэгдсэн газраар/**

	Эмнэлгийн нэр	Нас баралт					
		Эхийн эндэгдэл	1 хүртэлх насны хүүхдийн эндэгдэл	Үүнээс			1-5 хүртэлх насны хүүхдийн эндэгдэл
				0-6 хоногтой	7-28 хоногтой	29-1 хүртэлх настай	
1	БЗЭМН		2			2	3
2	СХЭМН		2			2	0
3	ЧЭМН		4		1	3	3
4	Багануур		5	1		4	1
5	НаЭМН	1	8	3		5	4
6	1-р амаржих	5	43	41	2		
7	2-р амаржих		13	13			
8	3-р амаржих		23	22	1		
9	СХНЭ		2			2	3
10	СБНЭ		1			1	1
11	ХУДНЭ		5			5	
12	СБЭМН		1			1	
13	БЗНЭ		2			2	1
14	ХУЭМН						1
15	Хувийн эмнэлэг		3	3			
<b>НЭМГ-ын харьяа эмнэлгүүдийн дүн</b>		6	114	83	4	27	17
1	ЭХЭМҮТөв	1	231	145	39	47	13
2	Шүүх эмнэлэг	2	44	3	3	38	13
3	УНТЭ	5					
4	ХСҮТ						2
5	ХӨСҮТ						1
6	ГССЗҮТөв		7	2	1	4	36
7	УГТЭ	1	1			1	
<b>ЭМЯ-ны харьяа эмнэлгүүдийн дүн</b>		9	283	150	43	90	65
<b>Бүгд</b>		15	397	233	47	117	82

2013 оны эхний 9 сарын байдлаар 15 эхийн эндэгдэл бүртгэгдсэн нь өмнөх оны мөн үеэс 5 тохиолдлоор 100000 амьд төрөлтөд 49.99 болж 9.91 промилиор нэмэгдсэн байна.Эхийн эндэгдлийн 15 тохиолдлын 5 нь хөдөө орон нутгаас,БГД,БЗД, НД-1, ХУД-3, СХД, ЧД- үүдэд тус тус 2 тохиолдол бүртгэгджээ.

**НЭМГ-ын харьяа эмнэлгүүдэд бүртгэгдсэн хүүхдийн эндэгдлийн тэргүүлэх 5 шалтгаан /хувиар/**



Амаржих газруудын мэдээ /Эхний 9 сараар/

Үзүүлэлт		БНДЭМН	НаДЭМН	I амаржих	II амаржих	III амаржих	Хувийн эмнэлэг	Дүн	
Төрөлт	<b>Төрсөн эхийн тоо-Бүгд</b>		692	679	8880	5393	4578	329	20551
	23-28 долоо хоног		0	0	7	1	4	0	12
	Гэртээ төрөлт		0	6	36	28	18	0	88
	<b>Амьд төрсөн хүүхэд-Бүгд</b>		689	680	8919	5412	4592	334	20626
	Хүйс	Эрэгтэй	344	363	4581	2770	2378	180	10616
		Эмэгтэй	345	317	4338	2642	2214	154	10010
	Байршил	Хот	664	647	8870	5361	4537	311	20390
		Хөдөө	25	33	49	51	55	23	236
	1 цагийн дотор хөхөө амласан хүүхдийн тоо		623	657	8861	4921	4592	333	19987
	Төрөлхийн гажигтай төрсөн хүүхдийн тоо		3	4	34	18	17	0	76
	23-28 долоо хоногтой төрсөн хүүхэд		0	0	5	1	2	0	8
	2500 гр-аас доош жинтэй төрсөн хүүхэд		24	40	301	159	141	3	668
	<b>Амьгүй төрсөн хүүхэд-Бүгд</b>		5	1	47	28	36	0	117
	Хүйс	Эрэгтэй	1	0	23	14	15	0	53
		Эмэгтэй	4	1	24	14	21	0	64
23-28 долоо хоногтой төрсөн хүүхэд		0	0	2	0	2	0	4	
2500 гр-аас доош жинтэй төрсөн хүүхэд		2	0	22	12	14	0	50	
Нас баралт	<b>1 хүртэлх насны хүүхдийн эндэгдэл-Бүгд</b>		5	8	43	13	23	3	114
	Хүйс	Эрэгтэй	1	6	28	8	13	1	65
		Эмэгтэй	4	2	15	5	10	2	49
	Байршил	Хот	5	8	43	13	23	2	112
		Хөдөө	0	0	0	0	0	1	2
	0-6 хоногтой		1	4	39	13	22	3	82
	7-28 хоногтой		0	0	4	0	1	0	6
	29-өөс дээш хоногтой		4	4	0	0	0	0	26
	Гэртээ эндсэн		3	3	0	0	0	0	16
	<b>Эхийн эндэгдэл-Бүгд</b>		0	1	5	0	0	0	6
Байршил	Хот	0	1	5	0	0	0	6	
	Хөдөө	0	0	0	0	0	0	0	



Нэгдсэн эмнэлгүүдийн үзүүлэлт /Эхний 9 сараар/

Үзүүлэлт		БЭДНЭ	СБДНЭ	СХДНЭ	ХУДНЭ		
Нас баралт	<b>Нас баралт-Бүгд</b>		103	45	5	11	
	Хүйс	Эрэгтэй	60	25	1	5	
		Эмэгтэй	43	20	4	6	
	Эмнэлэгт нас барсан хүний тоо		103	45	4	11	
	Хоног болоогүй нас барсан хүний тоо		40	7	1	1	
	Эмнэлэгт 8-24 цагийн дотор нас барсан хүний тоо		23	2	1	1	
	Гэртээ нас барсан хүний тоо		0	0	1	0	
	Задлан шинжилгээнд орсон тохиолдлын тоо		97	35	3	9	
	Үүнээс /эмнэлгийн нас баралтанд/	Эмгэг судлалын задлангийн тоо		91	35	3	9
		Шүүх эмнэлгээр орсон задлангийн тоо		6	0	0	0
		Амьгүйд		0	0	0	0
	Бусад эмнэлгийн задланд орсон тохиолдлын тоо		0	0	0	0	
	Оношийн зөрүүний тоо		5	3	0	0	
	<b>1 хүртэлх насны хүүхдийн эндэгдэл-Бүгд</b>		2	1	2	5	
	Хүйс	Эрэгтэй	1	0	0	2	
		Эмэгтэй	1	1	2	3	
	Байршил	Хот	2	1	2	4	
		Хөдөө	0	0	0	1	
	0-6 хоногтой		0	0	0	0	
	7-28 хоногтой		0	0	0	0	
29-өөс дээш хоногтой		2	1	2	5		
Гэртээ эндсэн		0	0	1	0		
Стационарийн үзүүлэлт	<b>Ор хоног-Бүгд</b>		87677	71732	39313	41170	
	<b>Эмнэлэгт хэвтсэн-Бүгд</b>		11798	10202	6627	5530	
	<b>Эмнэлгээс гарсан хүний тоо-Бүгд</b>		11594	10041	6592	5457	
	Байршил	Хот	11423	9921	6452	5411	
		Хөдөө	171	120	140	46	

### Хүүхдийн өсөлт хөгжил, хоол тэжээлийн мэдээ

2013 оны 9 сард 5 хүртэлх насны өсөлтөнд хамрагдсан хүүхдийн 0.29 хувь нь туранхай, 0.24 хувь нь тураалтай, 0.31 хувь нь өсөлтийн хоцрогдолттой байна. Өсөлтийн хяналтанд хамрагдсан хүүхдийн 0.35 хувь нь тэжээвэр, 0.66 хувь нь А аминдэм, 5.58 хувь нь Д аминдэм, 9.47 хувь нь олон найрлагат бичил тэжээл хэрэглэсэн байна. Хөгжлийн сааталтай 108 хүүхэд өсөлтийн хяналтанд хамрагдсан. 2.28 хувь нь АЗЦХ, 0.30 хувь нь суулгалтаар өвчилсөн байна.

Үзүүлэлт		Бүгд		Нас, хүйсээр										
				0-5 сар		6-11 сар		12-23 сар		24-35 сар		36-59 сар		
		эр	эм	эр	эм	эр	эм	эр	эм	эр	эм	эр	эм	
Хамралт	Нийт хүүхдийн тоо	61167	60128	9004	8681	9138	9076	13553	13528	12872	12384	16600	16459	
	Тухайн сард өсөлтийн хяналтанд хамрагдсан хүүхдийн тоо	43022	42233	8439	7891	7790	7593	9224	9362	8035	7745	9534	9642	
Өсөлтийн үзүүлэлт	Өндөр/нас	< -2SD	104	95	16	21	25	24	40	29	16	13	7	8
		< -3SD	34	34	7	9	8	9	10	10	6	3	3	3
	Жин/өндөр	< -2SD	107	118	22	33	26	23	35	35	14	16	10	11
		< -3SD	16	14	5	5	6	4	4	4	1	1	0	0
	Жин/нас	< -2SD	98	81	16	15	22	21	31	23	23	14	6	8
		< -3SD	17	12	3	5	4	1	5	3	3	2	2	1
	Биеийн жингийн индекс	< -2SD	16	14	7	6	3	3	4	2	1	3	1	0
		< -3SD	1	3	0	0	1	1	0	1	0	1	0	0
Хөгжлийн сааталтай хүүхдийн тоо		61	47	1	0	9	7	12	13	11	13	28	14	
Аминдэм, бичил бодисын хангалт	А аминдэм уусан хүүхэд	302	267	4	5	87	76	81	71	56	66	74	49	
	Д аминдэм уусан хүүхэд	2440	2319	706	706	752	759	755	670	187	154	40	30	
	Олон найрлагат бичил тэжээлийг хэрэглэсэн хүүхэд	4075	4000	48	34	1574	1526	1863	1876	401	399	189	165	
	Эхийн сүүгээр дагнан хооллосон хүүхэд	7932	7893	7692	7670	91	100	92	73	32	34	25	16	
	Тэжээвэр хүүхэд	161	144	160	143	1	0	0	1	0	0	0	0	
	Холимог хооллолт	513	483	464	437	41	46	8	0	0	0	0	0	
	Нэмэгдэл хоолоор хооллосон хүүхэд	8087	7955	8	5	6901	6855	396	400	359	313	423	382	
	Амьсгалын цочмог халдвар	960	990	216	239	210	226	226	210	178	192	130	123	
Өвчлөл	Суулгалт	136	126	28	20	33	43	34	26	26	19	15	18	
	Жингээ алдахад хүргэж буй бусад өвчин	1	2	0	0	0	0	1	2	0	0	0	0	
	Гэмтэлтэй хүүхдийн тоо	4	5	0	1	1	0	1	2	1	2	1	0	

## Амбулатори, стационарын тусламж, үйлчилгээ

Нийслэлийн хэмжээнд 2013 оны эхний 9 сарын байдлаар нийт 5454984 үзлэг хийгдсэнээс 37.0 хувийг урьдчилан сэргийлэх үзлэг, 38.3 хувийг өвчний учир амбулатори, 9.4 хувийг диспансерийн хяналтын үзлэг, 14.12 хувийг гэрийн идэвхтэй хяналтын үзлэг, 1.18 хувийг гэрийн дуудлага тус тус эзэлж байна. Нийт үзлэгийн 50.2 хувийг өрхийн эмнэлгийн үзлэг эзэлж байна.

### Эмнэлгүүдийн амбулатори, поликлиникийн үзүүлэлт /2013 оны эхний 9 сарын байдлаар/

	Эмнэлгийн нэр	Нийт үзлэг	Үүнээс урьдчилан сэргийлэх	Урьдчилан сэргийлэх үзлэгийн хувь	Өвчний учир амбулаторит	Бүртгэгдсэн өвчлөл				
						Халдварт бус өвчлөл	Шинэ	Хуучин	шинээр бүртгэгдсэн хорт хавдар	шинээр бүртгэгдсэн осол гэмтэлийн өвчлөл
1	БГДЭМН	665705	289892	86.791	155977	22650	16714	5936	102	272
2	БЗДЭМН	783931	331816	87.326	214953	56422	43295	13127	201	1146
3	СХДЭМН	1047080	457900	87.325	298963	26992	22266	4726	175	1525
4	СБДЭМН	473350	181706	78.954	160654	34784	25847	8937	63	2329
5	ХУДЭМН	540627	214465	79.31	151323	11785	9906	1879	111	2457
6	ЧДЭМН	532706	219556	82.886	151449	8990	7329	1661	87	380
7	НаДЭМН	130082	34234	62.062	52428	6137	3914	2223	38	238
8	БНДЭМН	161814	61165	80.468	68340	19678	15959	3719	40	1503
<b>Дүүргүүдийн дүн</b>		4335295	1790734	83.796	1254087	187438	145230	42208	817	9850
9	БХХСАХНЭ	126513	60934	48.164	65262	13632	10299	3333	0	1604
10	ТЗНЭ	190553	119848	114	62287	14220	9378	4842	0	340
11	УАУЭСТӨв	16751	1055	14	15461	0	0	0	0	0
12	ШЭНЭСТ	68403	9435	25	58927	0	0	0	0	0
13	ХНМӨСТӨв	65227	45069	132	9647	995	786	209	0	0
14	СЗХҮТӨв	1482	0	0	1482	0	0	0	0	0
15	Энэрэл	20332	2335	30	17873	2670	1372	1298	0	0
16	КНАГ	2165	0		2007					
<b>Бусад эмнэлгүүдийн дүн</b>		491426	238676	201	232946	31517	21835	9682	0	1944
17	Багахангай	6152	1898	80	2980	661	399	262	0	13
18	Жаргалант	11613	4788	87	5608	213	103	110	0	0
19	Гачуурт	1214	157	14	549	0	0	0	0	0
20	Туул	9701	3379	62	3406	364	220	144	0	0
21	Хонхор	5111	665	37	2205	46	34	12	0	0
<b>Тосгоны эмнэлгүүдийн дүн</b>		33791	10887	187	14748	1284	756	528	0	13
<b>Хувийн эмнэлэг</b>		594472	4491	1	588314	0	0	0	0	0
<b>НЭМГ-ын харьяа</b>		5054458	1817882	325	1935956	191392	147358	44034	817	9863
<b>Бүгд үзлэг</b>		5454984	2044788	37.0	2090095	220239	167821	52418	817	11807

Халдварт бус өвчний эрт илрүүлгийн үзлэгийн мэдээ /Эхний 9 сараар/

Үзүүлэлт		БГДЭМН	БЗДЭМН	СХДЭМН	СБДЭМН	ХУДЭМН	ЧДЭМН	БНДЭМН	НадЭМН	Багахангай	Жаргалант	Хонгор	Туул	Дүн
Артерийн гипертензи эрт илрүүлэг үзлэгт хамрагдсан хүний тоо		7634	13013	10193	4710	4091	5881	2760	786	226	89	126	184	49693
Хамрагдалтын хувь		17.44	20.69	17.86	17.82	15.67	16.10	49.5	14.1	27.0	9.7	9.3	23.9	18.55
Үүнээс	Эр	3008	4871	4153	1697	1846	2304	1057	297	108	30	45	74	19490
	Эм	4626	8142	6040	3013	2245	3577	1703	489	118	59	81	110	30203
Үүнээс	Анх	5656	7749	4786	2320	3234	4456	1684	544	30	76	69	135	30739
	Давтан	735	3092	3529	1405	738	1152	286	42	127	13	42	41	11202
	Хуучин артерийн гипертензи оношлогдсон	1243	2172	1878	985	119	273	790	200	69	5	15	8	7757
Үр дүн	Хэвийн	5523	8609	6224	2826	3029	4487	1602	432	107	64	64	132	33099
	Артерийн гипертензи байж болох	823	1899	1634	781	641	954	325	139	34	16	28	34	7308
	Батлагдсан артерийн гипертензи	45	333	457	118	302	167	43	15	16	9	19	10	1534
Чихрийн шижин хэв шинж 2 эрт илрүүлэг үзлэгт хамрагдсан хүний тоо		7078	13013	10193	4710	3389	5881	2760	753	198	89	126	177	48367
Хамрагдалтын хувь		16.17	20.69	17.86	17.82	12.98	16.10	49.50	13.50	23.68	9.76	9.3	22.9	18.06
Үүнээс	Эр	2755	4871	4153	1697	1510	2304	1057	288	88	30	45	74	18872
	Эм	4323	8142	6040	3013	1879	3577	1703	465	110	59	81	103	29495
Үүнээс	Анх	6367	8994	5327	3021	2921	5237	2267	699	60	76	100	141	35210
	Давтан	554	3649	4724	1559	449	587	456	40	127	13	22	34	12214
	Хуучин чихрийн шижин оношлогдсон	157	370	142	130	19	57	37	14	11	0	4	2	943
Үр дүн	Хэвийн	6107	11699	9048	4089	2992	5200	2460	643	180	86	110	157	42771
	ӨҮГӨөрчлөлт тэй	795	871	842	451	304	582	250	93	5	2	7	11	4213
	Батлагдсан чихрийн шижин	19	73	161	40	74	42	13	3	2	1	5	7	440

Эхний 9 сарын байдлаар артерийн гипертензи өвчний эрт илрүүлгийн үзлэгт хамрагдвал зохих хүн амын 18.55 хувь, чихрийн шижин хэв шинж 2 - ын эрт илрүүлгийн үзлэгт 18.06 хувь нь тус тус хамрагджээ.

**Орны үзүүлэлт 2013 оны эхний 9 сараар**

N:	Байгууллагын нэр	Орны тоо	Хэвтсэн өвчтөн	Гарсан өвчтөн	Ор хоног	Эмнэлгийн нас баралт	ЭН-ийн хувь	Хоног болоогүй нас баралт	ДО-ын хувь
1	УНТЭ	498	16243	15970	126518	227	1.40	66	29.07
2	УХТЭ	190	5668	5615	49515	34	0.60	3	8.82
3	УГТЭ	410	12930	12662	105816	148	1.15	36	24.32
4	ЭХЭМҮТ	658	27958	27807	176428	263	0.94	73	27.76
5	СЭМҮТ	450	4279	4296	125772	3	0.07	1	0.00
6	ГССҮТ	420	10003	9730	115483	221	2.22	55	24.89
7	АӨСҮТ	170	4448	4426	44643	0	0.00	0	0.00
8	ХӨСҮТ / ХК /	300	5749	5758	57241	9	0.16	2	22.22
9	ХӨСҮТ / СК /	200	1573	1537	48313	55	3.48	6	10.91
10	ХСҮТ	190	6353	6284	53972	35	0.55	2	5.71
11	УАШУТҮК	100	2976	2982	27245	0	0.00	0	0.00
<b>ЭМЯ-ны харьяа эмнэлгүүдийн дүн</b>		<b>3586</b>	<b>98180</b>	<b>97067</b>	<b>930946</b>	<b>995</b>	<b>1.01</b>	<b>244</b>	<b>24.52</b>
1	БХХСАХНЭ	474	9684	9509	82341	46	0.48	14	30.43
3	ТЗНЭ	220	6017	5984	50551	4	0.07	1	25.00
4	ЦХБНЭ	40	392	385	6321	0	0.00	0	0.00
5	ХБНЭ	175	1828	1779	27177	1	0.06	1	0.00
<b>ЭМЯ-ны харьяа бусад эмнэлгүүдийн дүн</b>		<b>909</b>	<b>17921</b>	<b>17657</b>	<b>166390</b>	<b>51</b>	<b>0.29</b>	<b>16</b>	<b>31.37</b>
1	ХУЭМН	78	2722	2706	19822	14	0.51	7	50.00
2	СХЭМН	188	6750	6653	53625	49	0.73	8	16.33
3	ЧЭМН	227	7513	7411	58666	46	0.61	22	47.83
4	БГЭМН	95	2377	2332	17574	7	0.30	0	0.00
5	БНЭМН	165	4884	4867	38298	16	0.33	4	25.00
6	НАЭМН	165	5192	5164	39711	16	0.31	8	50.00
7	СБНЭ	285	10202	10041	71732	45	0.44	7	15.56
8	СХНЭ	165	6627	6592	39313	4	0.06	1	25.00
9	ХУНЭ	165	5530	5457	41170	11	0.20	1	9.09
10	Амаржих газар-1	240	15772	15661	61451	48	0.30	15	31.25
11	Амаржих газар-2	75	7973	7945	25969	13	0.16	8	61.54
12	Амаржих газар-3	45	7108	7094	19355	23	0.32	9	39.13
13	Энэрэл	85	1659	1633	17689	33	1.98	8	24.24
14	Наркологи	50	1521	1518	11667	0	0.00	0	0.00
15	УАУЭСКТ	70	2074	2044	20488	0	0.00	0	0.00
16	СЗХҮТ	15	461	449	4233	0	0.00	0	0.00
17	Жаргалант	15	407	413	2790	0	0.00	0	0.00
18	Гачуурт	17	416	417	3201	0	0.00	0	0.00
19	Туул	15	489	488	3662	0	0.00	0	0.00
20	Багахангай	15	417	418	2824	0	0.00	0	0.00
21	Хонхор	12	446	444	3129	0	0.00	0	0.00
<b>НЭМГазрын харьяа эмнэлгүүдийн дүн</b>		<b>2187</b>	<b>90540</b>	<b>89747</b>	<b>556369</b>	<b>325</b>	<b>0.36</b>	<b>98</b>	<b>30.15</b>
22	БЗНЭ	333	11798	11594	87677	103	0.88	40	38.83
23	СЗКЭ	148	4349	4219	41273	0	0.00	0	0.00
24	Хувийн эмнэлгүүд	1499	30802	30085	223169	8	0.03	2	25.00
<b>БҮГД</b>		<b>8662</b>	<b>253590</b>	<b>250369</b>	<b>2005824</b>	<b>1482</b>	<b>0.59</b>	<b>400</b>	<b>26.99</b>

**Орны үзүүлэлт 2013 оны эхний 9 сараар**

N:	Байгууллагын нэр	8-24 цагийн доторх нас баралт	Хувь	Эмчлэгдсэн өвчтөн	Фонд ашиглалт	Фонд ашиглалтын хувь	Дундаж ор хоног	Орны эргэлт
1	УНТЭ	34	52	16220.00	254.05	102.65	7.80	32.57
2	УХТЭ	0	0	5658.50	260.61	105.30	8.75	29.78
3	УГТЭ	16	44	12870.00	258.09	104.28	8.22	31.39
4	ЭХЭМҮТ	30	41	28014.00	268.13	108.33	6.30	42.57
5	СЭМҮТ	0	0	4289.00	279.49	112.93	29.32	9.53
6	ГССҮТ	25	45	9977.00	274.96	111.09	11.57	23.75
7	АӨСҮТ	0	0	4437.00	262.61	106.10	10.06	26.10
8	ХӨСҮТ / ХК /	0	0	5758.00	190.80	77.09	9.94	19.19
9	ХӨСҮТ / СК /	3	50	1582.50	241.57	97.60	30.53	7.91
10	ХСҮТ	2	100	6336.00	284.06	114.77	8.52	33.35
11	УАШУТҮК	0	0	2979.00	272.45	110.08	9.15	29.79
<b>ЭМЯ-ны харъяа эмнэлгүүдийн дүн</b>		<b>110</b>	<b>45</b>	<b>98121.00</b>	<b>259.61</b>	<b>104.89</b>	<b>9.49</b>	<b>27.36</b>
1	БХХСАХНЭ	11	79	9619.50	173.72	70.19	8.56	20.29
3	ТЗНЭ	1	0	6002.50	229.78	92.84	8.42	27.28
4	ЦХБНЭ	0	0	388.50	158.03	63.85	16.27	9.71
5	ХБНЭ	1	100	1804.00	155.30	62.75	15.06	10.31
<b>ЭМЯ-ны харъяа бусад эмнэлгүүдийн дүн</b>		<b>13</b>	<b>81</b>	<b>17814.50</b>	<b>183.05</b>	<b>73.96</b>	<b>9.34</b>	<b>19.60</b>
1	ХУЭМН	4	57	2721.00	254.13	102.68	7.28	34.88
2	СХЭМН	4	50	6726.00	285.24	115.25	7.97	35.78
3	ЧЭМН	6	27	7485.00	258.44	104.42	7.84	32.97
4	БГЭМН	0	0	2358.00	184.99	74.74	7.45	24.82
5	БНЭМН	2	50	4883.50	232.11	93.78	7.84	29.60
6	НАЭМН	4	50	5186.00	240.67	97.24	7.66	31.43
7	СБНЭ	2	29	10144.00	251.69	101.69	7.07	35.59
8	СХНЭ	1	0	6611.50	238.26	96.27	5.95	40.07
9	ХУНЭ	1	100	5499.00	249.52	100.81	7.49	33.33
10	Амаржих газар-1	7	47	15740.50	256.05	103.45	3.90	65.59
11	Амаржих газар-2	4	50	7965.50	346.25	139.90	3.26	106.21
12	Амаржих газар-3	2	22	7112.50	430.11	173.78	2.72	158.06
13	Энэрэл	4	50	1662.50	208.11	84.08	10.64	19.56
14	Наркологи	0	0	1519.50	233.34	94.28	7.68	30.39
15	УАУЭСКТ	0	0	2059.00	292.69	118.26	9.95	29.41
16	СЗХҮТ	0	0	455.00	282.20	114.02	9.30	30.33
17	Жаргалант	0	0	410.00	186.00	75.15	6.80	27.33
18	Гачуурт	0	0	416.50	188.29	76.08	7.69	24.50
19	Туул	0	0	488.50	244.13	98.64	7.50	32.57
20	Багахангай	0	0	417.50	188.27	76.07	6.76	27.83
21	Хонхор	0	0	445.00	260.75	105.35	7.03	37.08
<b>НЭМГазрын харъяа эмнэлгүүдийн дүн</b>		<b>41</b>	<b>42</b>	<b>90306.00</b>	<b>254.40</b>	<b>102.79</b>	<b>6.16</b>	<b>41.29</b>
22	БЗНЭ	23	58	11747.50	263.29	106.38	7.46	35.28
23	СЗКЭ	0	0	4284.00	278.87	112.68	9.63	28.95
24	Хувийн эмнэлгүүд	1	50	30447.50	148.88	60.15	7.33	20.31
<b>БҮГД</b>		<b>188</b>	<b>47</b>	<b>252720.50</b>	<b>231.57</b>	<b>93.56</b>	<b>7.94</b>	<b>29.18</b>

2013 оны эхний 9 сараар ор бүхий эмнэлэгт нийт 252720.5 хүн хэвтэн эмчлэгдэн 2005824 ор хоног ашигласан бөгөөд ор ашиглалтын хувь 93.56, дундаж ор хоног 7.94, орны эргэлт 29.18 байна. Нийслэлийн эрүүл мэндийн газрын харьяа ор бүхий эмнэлгүүдэд 154599.5 хүн хэвтэн эмчлэгдэн, 1074878 ор хоног ашигласан бөгөөд ор ашиглалтын хувь 85.56 дундаж ор хоног 6.95 орны эргэлт 30.46 байна.

Эмнэлгийн нас баралт 1482 тохиолдол бүртгэгдсэний 28.87 хувь нь НЭМГ-ын харьяа ор бүхий эмнэлэгт, 3.4 хувь нь НЭМГ-т мэдээ өгдөг бусад эмнэлэгт, 0.53 нь хувийн эмнэлэгт, 67.1 хувь ЭМЯ-ны харьяа эмнэлгүүдэд бүртгэгджээ.

НЭМГ-ын харьяа болон мэдээ өгдөг ор бүхий бүх эмнэлгүүдэд 487 эмнэлгийн нас баралт бүртгэгдсэн ба 156 буюу 32.03 хувь нь хоног болоогүй нас баралт, 78 буюу 50.0 хувь нь 8-24 цагийн дотор нас барсан байна.

Хоног болоогүй 400 нас баралтын 61.0 хувь нь ЭМЯ-ны харьяа ор бүхий эмнэлгүүдэд, 34.5 хувь нь НЭМГ-ын харьяа ор бүхий эмнэлэгт, 4.0 хувь нь НЭМГ-т мэдээ өгдөг бусад эмнэлэг, 0.5 нь хувийн эмнэлгүүдэд бүртгэгдсэн байна.

### Яаралтай түргэн тусламжийн үйлчилгээ

2013 оны эхний 9 сарын байдлаар ЯТТ болон дүүргүүдийн ЭМНэгдэлүүд 230417 дуудлага хүлээн авч үйлчилсэнээс 3058 буюу 1.32 хувь нь алсын дуудлага, 27265 буюу 11.8 хувийг осол гэмтлийн дуудлага эзэлж байна.



ЯТТөв 193990 дуудлага хүлээн авч үйлчилсэнээс 26782 тохиолдол буюу 13.8 хувийг осол гэмтлийн дуудлага эзэлж байна. 9-р сарын нийт дуудлагын 10.24 хувь нь төрөхийн, 14.03 хувь нь осол гэмтлийн, 63.21 хувь нь гэнэтийн өвчлөлийн дуудлага эзэлж байна. Нийт дуудлагын дотор яаралтай дуудлага 60.0 хувийг үүнээс 20 минутын дотор 72.4 хувьд нь очиж эмнэлгийн АШТ үзүүлсэн байна.

### Нас баралт

2013 оны эхний 9 сарын байдлаар Улаанбаатар хотод нийт 5405 нас баралтын тохиолдол бүртгэгдсэн ба өнгөрсөн оны мөн үеэс 368 тохиолдлоор буюу 6.8 хувиар буурсан байна. Нийт нас баралтын 56.87 хувь нь НЭМГ-ын харьяа улс болон хувийн эмнэлэгт, 43.13 хувь нь ЭМЯ-ны харьяа улсын эмнэлгүүдэд бүртгэгджээ.

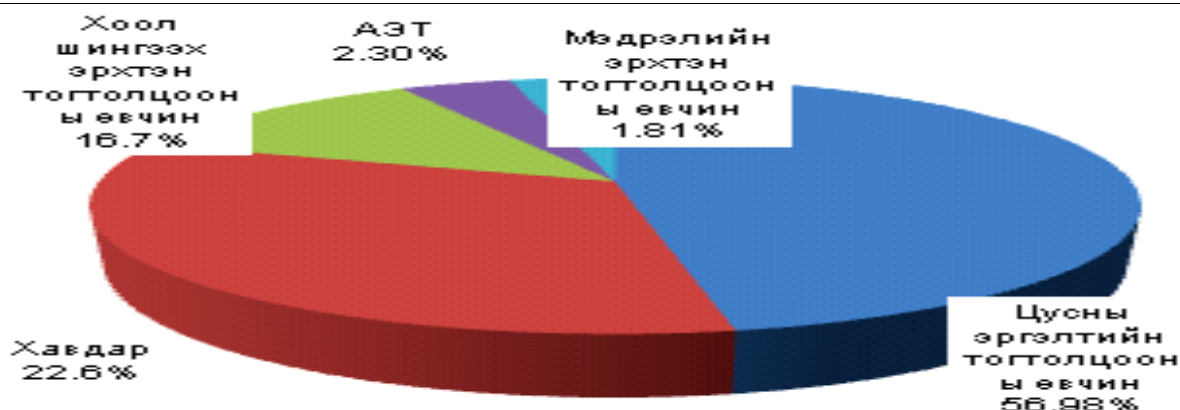
Эхний 9 сарын байдлаар НЭМГ-ын харьяа улс, хувийн хэвшил болон бусад эмнэлэгт нийт 3074 нас баралтын тохиолдол бүртгэгдсэний 54.03 % нь эрэгтэй, 45.97 % нь эмэгтэйчүүд байна.

НЭМГ –ын нийт нас баралтын дотор 5 хүртэлх насны хүүхдийн эндэгдэл 4.29 хувийг, хорт хавдрын нас баралт 29.5 хувийг, сүрьеэгийн нас баралт 2.04 хувийг, гадны шалтгаант нас баралт 2.6 хувийг тус тус эзэлж байна. 5 хүртэлх насны хүүхдийн эндэгдлийн 20.45 хувь нь гэрээр, 79.55 хувь нь эмнэлэгт эндсэн байна.

2013 оны эхний 9 сарын байдлаар НЭМГ-ын харьяа улсын болон хувийн хэвшлийн эмнэлгүүдийн нас баралтын тэргүүлэх 5 шалтгаан:

### Нас баралтын тэргүүлэх 5 шалтгаан

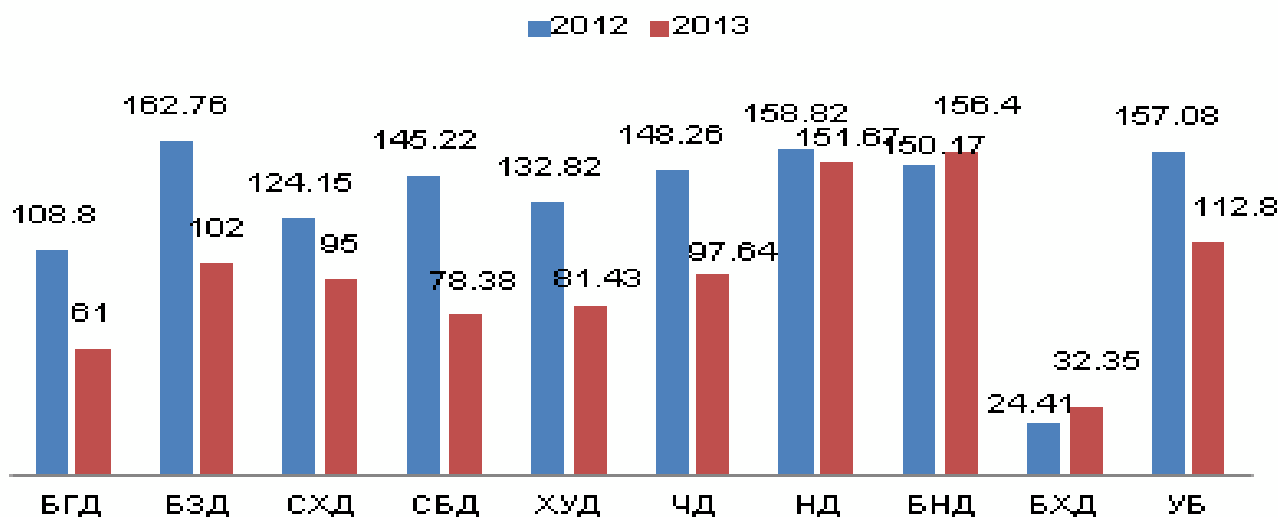
/хувиар/



### Халдварт өвчин

Эхний 9 сарын байдлаар нийт халдварт өвчний 14048 тохиолдол бүртгэгдсэн ба 10000 хүн амд харьцуулахад 115.45 байна. Өмнөх оны мөн үетэй харьцуулахад тохиолдлоор буюу 35.5 хувиар буурсан. Нийт халдварт өвчний дотор ЦХӨ 53.49, БЗДХ 33,12, сүрьеэ 13,39 хувийг эзэлж байна.

### Нийт халдварт өвчин 10000 хүн амд



Нийт халдварт өвчин Налайх, Багануур дүүргүүдэд УБ-ын дундажаас 38.87-43.6 промилиор тус тус өндөр байна. Цочмог халдварт өвчний дотроос салхин цэцэг 6.99, улаан эсэргэнэ 0.77, хумхаа 0,02, хоолны хордлого 0.14, гар хөл амны өвчин 3.63, менингит 0.02 промилиор өмнөх оны мөн үеэс өссөн үзүүлэлттэй байна. Гепатит 8.4, гахай хавдар 44.36 цусан суулга 1.79, сальмонеллэз 0.26, ёлом 0.18, улаанууд 1.59, бруцеллэз 0.17, нярайн халдвар 0,03 промилиор тус тус буурчээ.

БЗДХалдвараас тэмбүүгийн өвчлөл 511 тохиолдол буюу 21.07% -иар нэмэгдэж, трихомониаз 32 тохиолдол буюу 2.32 % -иар, заг хүйтэн 188 тохиолдол буюу 14.75 %-иар тус тус буурсан байна.



Эрүүл мэндийн үзүүлэлт 2013 оны эхний 9 сараар

	БАЙГУУЛЛАГЫН НЭР	Нийт хүн ам	Төрсөн эх	Амьд төрсөн нярай	Нийт нас баралт	0-1 хүртэлх насны хүүхдийн эндэгдэл		1-5 хүртэлх насны хүүхдийн эндэгдэл	
						Бодит тоо	1000 амьд төрөлтөд	Бодит тоо	1000 амьд төрөлтөд
1	БГДЭМН	192363	3848	3888	642	37	9.52	6	1.54
2	БЗДЭМН	289099	5637	5681	1072	68	11.97	14	2.46
3	СХДЭМН	259529	5776	5815	1038	66	11.35	8	1.38
4	СБДЭМН	134976	2747	2766	484	33	11.93	7	2.53
5	ХУДЭМН	123660	2777	2802	448	38	13.56	6	2.14
6	ЧДЭМН	153525	3191	3204	650	32	9.99	10	3.12
7	НаЭМН	32703	742	747	162	11	14.73	6	8.03
8	БНДЭМН	27238	656	655	114	6	9.16	2	3.05
9	Багахангай	3709	62	62	14	0	0.00	1	16.13
<b>10</b>	<b>Дүүргүүдийн дүн</b>	<b>1216802</b>	<b>25436</b>	<b>25620</b>	<b>4624</b>	<b>291</b>	<b>11.36</b>	<b>60</b>	<b>2.34</b>
11	Энэрэл /халамж. эм/		0	0	0	0	0.00	0	0.00
12	Бусад эмнэлгүүд		0	0	0	0	0.00	0	0.00
13	Нийслэлийн ЭМГ-ын харьяа хувийн эмнэлэг		0	0	0	0	0.00	0	0.00
<b>14</b>	<b>Нийслэлийн ЭМГ-ын харьяа эмнэлгүүдийн дүн</b>	<b>1216802</b>	<b>25436</b>	<b>25620</b>	<b>4624</b>	<b>291</b>	<b>11.36</b>	<b>60</b>	<b>2.34</b>
15	БЗХӨ, ДОХ төв		0	0	0	0	0.00	0	0.00
16	Х а я г , тодорхойгүй		0	0	121	1	0.00	0	0.00
<b>17</b>	<b>Улаанбаатар ын дүн</b>	<b>1216802</b>	<b>25436</b>	<b>25620</b>	<b>4745</b>	<b>292</b>	<b>11.40</b>	<b>60</b>	<b>2.34</b>
18	Аймгуудын дүн		4358	4387	660	105	23.93	22	5.01
<b>19</b>	<b>ЕРӨНХИЙ ДҮН</b>	<b>1216802</b>	<b>29794</b>	<b>30007</b>	<b>5405</b>	<b>397</b>	<b>13.23</b>	<b>82</b>	<b>2.73</b>

Эрүүл мэндийн үзүүлэлт 2013 оны эхний 9 сараар

	БАЙГУУЛЛАГЫН НЭР	Эхийн эндэгдэл		Амьгүй төрөлт		Гэрийн төрөлт		Хяналтгүй төрөлт	
		Бодит тоо	100000 амьд төрөлтөд	Бодит тоо	1000 нийт төрөлтөнд	Бодит тоо	Хувь	Бодит тоо	Хувь
1	БГДЭМН	1	25.72	15	3.84	2	0.05	7	0.18
2	БЗДЭМН	1	17.60	45	7.86	20	0.35	23	0.41
3	СХДЭМН	2	34.39	30	5.13	28	0.48	18	0.31
4	СБДЭМН	0	0.00	14	5.04	10	0.36	20	0.73
5	ХУДЭМН	3	107.07	11	3.91	16	0.58	17	0.61
6	ЧДЭМН	2	62.42	22	6.82	8	0.25	11	0.34
7	НаЭМН	1	133.87	2	2.67	6	0.81	0	0.00
8	БНДЭМН	0	0.00	3	4.56	1	0.15	1	0.15
9	Багахангай	0	0.00	0	0.00	0	0.00	0	0.00
<b>10</b>	<b>Дүүргүүдийн дүн</b>	<b>10</b>	<b>39.03</b>	<b>142</b>	<b>5.51</b>	<b>91</b>	0.36	<b>97</b>	<b>0.38</b>
11	Энэрэл /халамж. эм/	0		0	0.00	0	0.00	0	0.00
12	Бусад эмнэлгүүд	0		0	0.00	0	0.00	0	0.00
13	Нийслэлийн ЭМГ-ын харъяа хувийн эмнэлэг	0		0	0.00	0	0.00	0	0.00
<b>14</b>	<b>Нийслэлийн ЭМГ-ын харъяа эмнэлгүүдийн дүн</b>	<b>10</b>	<b>39.03</b>	<b>142</b>	<b>5.51</b>	<b>91</b>	0.36	<b>97</b>	<b>0.38</b>
15	БЗХӨ, ДОХ төв	0		0	0.00	0	0.00	0	0.00
16	Х а я г , тодорхойгүй	0		0	0.00	0	0.00	0	0.00
<b>17</b>	<b>Улаанбаатар ын дүн</b>	<b>10</b>	<b>39.03</b>	<b>142</b>	<b>5.51</b>	<b>91</b>	0.36	<b>97</b>	<b>0.38</b>
18	Аймгуудын дүн	5	113.97	43	9.71	31	0.71	41	0.94
<b>19</b>	<b>ЕРӨНХИЙ ДҮН</b>	<b>15</b>	<b>49.99</b>	<b>185</b>	<b>6.13</b>	<b>122</b>	0.41	<b>138</b>	<b>0.46</b>

Эрүүл мэндийн үзүүлэлт 2013 оны эхний 9 сараар

	БАЙГУУЛЛАГЫН НЭР	Халдварт өвчин		В15-19 Вируст хепатит/Viral hepatitis		В15- Цочмог А хепатит A/B15- Acute hepatitis A		В16- Цочмог В хепатит B/B16- Acute hepatitis B	
		Бодит тоо	10000 хүн амд	Бодит тоо	10000 хүн амд	Бодит тоо	10000 хүн амд	Бодит тоо	10000 хүн амд
1	БГДЭМН	1177	61	117	6.08	62	3.22	31	1.61
2	БЗДЭМН	2938	102	166	5.74	90	3.11	45	1.56
3	СХДЭМН	2472	95	264	10.17	157	6.05	50	1.93
4	СБДЭМН	1058	78.38	106	7.85	73	5.41	22	1.63
5	ХУДЭМН	1007	81.43	83	6.71	52	4.21	17	1.37
6	ЧДЭМН	1499	97.64	106	6.90	66	4.30	21	1.37
7	НаЭМН	496	151.67	18	5.50	8	2.45	9	2.75
8	БНДЭМН	426	156.40	16	5.87	7	2.57	6	2.20
9	Багахангай	12	32.35	3	8.09	0	0.00	1	2.70
<b>10</b>	<b>Дүүргүүдийн дүн</b>	<b>11273</b>	<b>92.64</b>	<b>879</b>	<b>7.22</b>	<b>515</b>	<b>4.23</b>	<b>202</b>	<b>1.66</b>
11	Энэрэл /халамж.эм/	19	0.00	0	0.00	0	0.00	0	0.00
12	Бусад эмнэлгүүд	202	0.00	0	0.00	0	0.00	0	0.00
13	Нийслэлийн ЭМГ-ын харьяа хувийн эмнэлэг	679	0.00	0	0.00	0	0.00	0	0.00
<b>14</b>	<b>Нийслэлийн ЭМГ-ын харьяа эмнэлгүүдийн дүн</b>	<b>12176</b>	<b>100.07</b>	<b>879</b>	<b>7.22</b>	<b>515</b>	<b>4.23</b>	<b>202</b>	<b>1.66</b>
15	БЗХӨ, ДОХ төв	1550	0.00	0	0.00	0	0.00	0	0.00
16	Хаяг, тодорхойгүй	0	0.00	0	0.00	0	0.00	0	0.00
<b>17</b>	<b>Улаанбаатарын дүн</b>	<b>13726</b>	<b>112.80</b>	<b>879</b>	<b>7.22</b>	<b>515</b>	<b>4.23</b>	<b>202</b>	<b>1.66</b>
18	Аймгуудын дүн	322	0.00	89	0.00	32	0.00	32	0.00
<b>19</b>	<b>ЕРӨНХИЙ ДҮН</b>	<b>14048</b>	<b>115.45</b>	<b>968</b>	<b>7.96</b>	<b>547</b>	<b>4.50</b>	<b>234</b>	<b>1.92</b>

Эрүүл мэндийн үзүүлэлт 2013 оны эхний 9 сараар

	БАЙГУУЛЛАГЫН НЭР	B17-1 - Бусад цочмог вирус хепатит C /B17-1-Acute hepatitis C		A03 - Цусан суулга/Shigello- sis		A02 Салмонеллт / Other salmo- nella infections		A05-Бактерийн гаралтай бусад хоолны хордлого	
		Бодит тоо	10000 хүн амд	Бодит тоо	10000 хүн амд	Бодит тоо	10000 хүн амд	Бодит тоо	10000 хүн амд
1	БГДЭМН	10	0.52	174	9.05	5	0.26	12	0.62
2	БЗДЭМН	7	0.24	349	12.07	10	0.35	28	0.97
3	СХДЭМН	17	0.66	235	9.05	6	0.23	19	0.73
4	СБДЭМН	3	0.22	107	7.93	3	0.22	9	0.67
5	ХУДЭМН	4	0.32	118	9.54	5	0.40	10	0.81
6	ЧДЭМН	5	0.33	134	8.73	2	0.13	14	0.91
7	НаЭМН	0	0.00	18	5.50	0	0.00	1	0.31
8	БНДЭМН	2	0.73	11	4.04	2	0.73	0	0.00
9	Багахангай	0	0.00	2	5.39	0	0.00	0	0.00
<b>10</b>	<b>Дүүргүүдийн дүн</b>	<b>48</b>	<b>0.39</b>	<b>1148</b>	<b>9.43</b>	<b>33</b>	<b>0.27</b>	<b>93</b>	<b>0.76</b>
11	Энэрэл /халамж.эм/	0	0.00	0	0.00	0	0.00	0	0.00
12	Бусад эмнэлгүүд	0	0.00	0	0.00	0	0.00	0	0.00
13	Нийслэлийн ЭМГ- ын харьяа хувийн эмнэлэг	0	0.00	0	0.00	0	0.00	0	0.00
<b>14</b>	<b>Нийслэлийн ЭМГ- ын харьяа эмнэлгүүдийн дүн</b>	<b>48</b>	<b>0.39</b>	<b>1148</b>	<b>9.43</b>	<b>33</b>	<b>0.27</b>	<b>93</b>	<b>0.76</b>
15	БЗХӨ, ДОХ төв	0	0.00	0	0.00	0	0.00	0	0.00
16	Хаяг, тодорхойгүй	0	0.00	0	0.00	0	0.00	0	0.00
<b>17</b>	<b>Улаанбаатарын дүн</b>	<b>48</b>	<b>0.39</b>	<b>1148</b>	<b>9.43</b>	<b>33</b>	<b>0.27</b>	<b>93</b>	<b>0.76</b>
18	Аймгуудын дүн	6	0.00	61	0.00	0	0.00	7	0.00
<b>19</b>	<b>ЕРӨНХИЙ ДҮН</b>	<b>54</b>	<b>0.44</b>	<b>1209</b>	<b>9.94</b>	<b>33</b>	<b>0.27</b>	<b>100</b>	<b>0.82</b>

Эрүүл мэндийн үзүүлэлт 2013 оны эхний 9 сараар

	БАЙГУУЛЛАГЫН НЭР	А39 Менингококкт халдвар/Meningo- coccil infection		B01 Салхинцэцэг /Varicella/		B26 Гахай хавдар / Mumps/		А38 Улаан эсэргэнэ / Scarlet fever/	
		Бодит тоо	10000 хүн амд	Бодит тоо	10000 хүн амд	Бодит тоо	10000 хүн амд	Бодит тоо	10000 хүн амд
1	БГДЭМН	0	0.00	301	15.65	169	8.79	15	0.78
2	БЗДЭМН	6	0.21	575	19.89	348	12.04	49	1.69
3	СХДЭМН	5	0.19	364	14.03	231	8.90	22	0.85
4	СБДЭМН	2	0.15	208	15.41	129	9.56	21	1.56
5	ХУДЭМН	0	0.00	211	17.06	138	11.16	10	0.81
6	ЧДЭМН	1	0.07	232	15.11	119	7.75	24	1.56
7	НаЭМН	0	0.00	53	16.21	131	40.06	0	0.00
8	БНДЭМН	1	0.37	32	11.75	81	29.74	1	0.37
9	Багахангай	0	0.00	0	0.00	6	16.18	0	0.00
<b>10</b>	<b>Дүүргүүдийн дүн</b>	<b>15</b>	<b>0.12</b>	<b>1976</b>	<b>16.24</b>	<b>1352</b>	<b>11.11</b>	<b>142</b>	<b>1.17</b>
11	Энэрэл /халамж.эм/	0	0.00	0	0.00	0	0.00	0	0.00
12	Бусад эмнэлгүүд	0	0.00	0	0.00	0	0.00	0	0.00
13	Нийслэлийн ЭМГ- ын харьяа хувийн эмнэлэг	0	0.00	0	0.00	0	0.00	0	0.00
<b>14</b>	<b>Нийслэлийн ЭМГ- ын харьяа эмнэлгүүдийн дүн</b>	<b>15</b>	<b>0.12</b>	<b>1976</b>	<b>16.24</b>	<b>1352</b>	<b>11.11</b>	<b>142</b>	<b>1.17</b>
15	БЗХӨ, ДОХ төв	0	0.00	0	0.00	0	0.00	0	0.00
16	Хаяг, тодорхойгүй	0	0.00	0	0.00	0	0.00	0	0.00
<b>17</b>	<b>Улаанбаатарын дүн</b>	<b>15</b>	<b>0.12</b>	<b>1976</b>	<b>16.24</b>	<b>1352</b>	<b>11.11</b>	<b>142</b>	<b>1.17</b>
18	Аймгуудын дүн	0	0.00	49	0.00	76	0.00	3	0.00
<b>19</b>	<b>ЕРӨНХИЙ ДҮН</b>	<b>15</b>	<b>0.12</b>	<b>2025</b>	<b>16.64</b>	<b>1428</b>	<b>11.74</b>	<b>145</b>	<b>1.19</b>

Эрүүл мэндийн үзүүлэлт 2013 оны эхний 9 сараар

	БАЙГУУЛЛАГЫН НЭР	P36 Нярайн бактерт үжил/ Bacterial sepsis of new- born/		A46 Ёлом / Erysipelas/		B06 Улаанууд / Rubella/		A23 Бруцеллөз / Brucellosis/	
		Бодит тоо	10000 хүн амд	Бодит тоо	10000 хүн амд	Бодит тоо	10000 хүн амд	Бодит тоо	10000 хүн амд
1	БГДЭМН	0	0.00	5	0.26	0	0.00	0	0.00
2	БЗДЭМН	0	0.00	20	0.69	0	0.00	1	0.03
3	СХДЭМН	0	0.00	21	0.81	2	0.08	3	0.12
4	СБДЭМН	1	0.07	8	0.59	2	0.15	0	0.00
5	ХУДЭМН	0	0.00	4	0.32	3	0.24	3	0.24
6	ЧДЭМН	0	0.00	11	0.72	2	0.13	1	0.07
7	НаЭМН	0	0.00	2	0.61	0	0.00	0	0.00
8	БНДЭМН	0	0.00	3	1.10	0	0.00	9	3.30
9	Багахангай	0	0.00	0	0.00	0	0.00	0	0.00
<b>10</b>	<b>Дүүргүүдийн дүн</b>	<b>1</b>	<b>0.01</b>	<b>74</b>	<b>0.61</b>	<b>9</b>	<b>0.07</b>	<b>9</b>	<b>0.07</b>
11	Энэрэл /халамж.эм/	0	0.00	0	0.00	0	0.00	0	0.00
12	Бусад эмнэлгүүд	0	0.00	0	0.00	0	0.00	0	0.00
13	Нийслэлийн ЭМГ- ын харьяа хувийн эмнэлэг	0	0.00	0	0.00	0	0.00	0	0.00
<b>14</b>	<b>Нийслэлийн ЭМГ- ын харьяа эмнэлгүүдийн дүн</b>	<b>1</b>	<b>0.01</b>	<b>74</b>	<b>0.61</b>	<b>9</b>	<b>0.07</b>	<b>9</b>	<b>0.07</b>
15	БЗХӨ, ДОХ төв	0	0.00	0	0.00	0	0.00	0	0.00
16	Хаяг, тодорхойгүй	0	0.00	0	0.00	0	0.00	0	0.00
<b>17</b>	<b>Улаанбаатарын дүн</b>	<b>1</b>	<b>0.01</b>	<b>74</b>	<b>0.61</b>	<b>9</b>	<b>0.07</b>	<b>9</b>	<b>0.07</b>
18	Аймгуудын дүн	0	0.00	11	0.00	0	0.00	0	0.00
<b>19</b>	<b>ЕРӨНХИЙ ДҮН</b>	<b>1</b>	<b>0.01</b>	<b>85</b>	<b>0.70</b>	<b>9</b>	<b>0.07</b>	<b>9</b>	<b>0.07</b>

Эрүүл мэндийн үзүүлэлт 2013 эхний 9 сараар

	БАЙГУУЛЛАГЫН НЭР	B08.4 Энтеровируст тууралттай цэврүүт фарингит / Hand, foot and mouth disease /		B08.3 Эритема/ Erythema infectiosum [fifth disease]		A84 Хачигт энцефалит /Tick-borne viral encephalitis/		A77 Хачигт рикеттиоз / Tick-borne rickettsioses/	
		Бодит тоо	10000 хүн амд	Бодит тоо	10000 хүн амд	Бодит тоо	10000 хүн амд	Бодит тоо	10000 хүн амд
1	БГДЭМН	113	5.87	2	0.10	0	0.00	0	0.00
2	БЗДЭМН	239	8.27	5	0.17	0	0.00	3	0.10
3	СХДЭМН	108	4.16	2	0.08	0	0.00	2	0.08
4	СБДЭМН	84	6.22	3	0.22	0	0.00	0	0.00
5	ХУДЭМН	81	6.55	1	0.08	0	0.00	1	0.08
6	ЧДЭМН	127	8.27	0	0.00	0	0.00	1	0.07
7	НаЭМН	5	1.53	0	0.00	0	0.00	0	0.00
8	БНДЭМН	16	5.87	0	0.00	0	0.00	0	0.00
9	Багахангай	0	0.00	0	0.00	0	0.00	0	0.00
<b>10</b>	<b>Дүүргүүдийн дүн</b>	<b>773</b>	<b>6.35</b>	<b>13</b>	<b>0.11</b>	<b>0</b>	<b>0.00</b>	<b>7</b>	<b>0.06</b>
11	Энэрэл /халамж.эм/	0	0.00	0	0.00	0	0.00	0	0.00
12	Бусад эмнэлгүүд	0	0.00	0	0.00	0	0.00	0	0.00
13	Нийслэлийн ЭМГ-ын харьяа хувийн эмнэлэг	0	0.00	0	0.00	0	0.00	0	0.00
<b>14</b>	<b>Нийслэлийн ЭМГ-ын харьяа эмнэлгүүдийн дүн</b>	<b>773</b>	<b>6.35</b>	<b>13</b>	<b>0.11</b>	<b>0</b>	<b>0.00</b>	<b>7</b>	<b>0.06</b>
15	БЗХӨ, ДОХ төв	0	0.00	0	0.00	0	0.00	0	0.00
16	Хаяг, тодорхойгүй	0	0.00	0	0.00	0	0.00	0	0.00
<b>17</b>	<b>Улаанбаатарын дүн</b>	<b>773</b>	<b>6.35</b>	<b>13</b>	<b>0.11</b>	<b>0</b>	<b>0.00</b>	<b>7</b>	<b>0.06</b>
18	Аймгуудын дүн	22	0.00	0	0.00	2	0.00	1	0.00
<b>19</b>	<b>ЕРӨНХИЙ ДҮН</b>	<b>795</b>	<b>6.53</b>	<b>13</b>	<b>0.11</b>	<b>2</b>	<b>0.02</b>	<b>8</b>	<b>0.07</b>

Эрүүл мэндийн үзүүлэлт 2013 оны эхний 9 сараар

	БАЙГУУЛЛАГЫН НЭР	A69 Спирохетээр сэдээгдсэн бусад халдвар/		A22 Боом өвчин / Anthrax/		Хумхаа B50.0		A50-A53 Тэмбүү /Syphi- lis		A 54 Гонококкт халдвар /Gono- coccal infection/	
		Бодит тоо	10000 хүн амд	Бодит тоо	10000 хүн амд	Бодит тоо	10000 хүн амд	Бодит тоо	10000 хүн амд	Бодит тоо	10000 хүн амд
1	БГДЭМН	0	0.00	0	0.00	0	0.00	117	6.08	29	1.51
2	БЗДЭМН	0	0.00	0	0.00	0	0.00	370	12.80	104	3.60
3	СХДЭМН	0	0.00	0	0.00	0	0.00	519	20.00	71	2.74
4	СБДЭМН	0	0.00	0	0.00	1	0.07	127	9.41	40	2.96
5	ХУДЭМН	1	0.08	0	0.00	1	0.08	97	7.84	23	1.86
6	ЧДЭМН	0	0.00	0	0.00	0	0.00	314	20.45	75	4.89
7	НаЭМН	0	0.00	0	0.00	0	0.00	67	20.49	9	2.75
8	БНДЭМН	0	0.00	0	0.00	0	0.00	69	25.33	88	32.31
9	Багахангай	0	0.00	0	0.00	0	0.00	0	0.00	0	0.00
<b>10</b>	<b>Дүүргүүдийн дүн</b>	<b>1</b>	<b>0.01</b>	<b>0</b>	<b>0.00</b>	<b>2</b>	<b>0.02</b>	<b>1680</b>	<b>13.81</b>	<b>439</b>	<b>3.61</b>
11	Энэрэл /халамж.эм/	0	0.00	0	0.00	0	0.00	0	0.00	0	0.00
12	Бусад эмнэлгүүд	0	0.00	0	0.00	0	0.00	73	0.00	17	0.00
13	Нийслэлийн ЭМГ- ын харьяа хувийн эмнэлэг	0	0.00	0	0.00	0	0.00	94	0.00	302	0.00
<b>14</b>	<b>Нийслэлийн ЭМГ- ын харьяа эмнэлгүүдийн дүн</b>	<b>1</b>	<b>0.01</b>	<b>0</b>	<b>0.00</b>	<b>2</b>	<b>0.02</b>	<b>1850</b>	<b>15.20</b>	<b>758</b>	<b>6.23</b>
15	БЗХӨ, ДОХ төв	0	0.00	0	0.00	0	0.00	575	0.00	516	0.00
16	Хаяг, тодорхойгүй	0	0.00	0	0.00	0	0.00	0	0.00	0	0.00
<b>17</b>	<b>Улаанбаатарын дүн</b>	<b>1</b>	<b>0.01</b>	<b>0</b>	<b>0.00</b>	<b>2</b>	<b>0.02</b>	<b>2425</b>	<b>19.93</b>	<b>1274</b>	<b>10.47</b>
18	Аймгуудын дүн	0	0.00	1	0.00	0	0.00	0	0.00	0	0.00
<b>19</b>	<b>ЕРӨНХИЙ ДҮН</b>	<b>1</b>	<b>0.01</b>	<b>1</b>	<b>0.01</b>	<b>2</b>	<b>0.02</b>	<b>2425</b>	<b>19.93</b>	<b>1274</b>	<b>10.47</b>



Эрүүл мэндийн үзүүлэлт 2013 оны эхний 9 сараар

	БАЙГУУЛЛАГЫН НЭР	A15-A19 Сүрьеэ /Tuberculosis/		B36-B49 Мөөгөнцөр /Mycoses/		A59 Трихомониаз Trichomoniasis		B20-B24 ХДХВ/ДОХ	
		Бодит тоо	10000 хүн амд	Бодит тоо	10000 хүн амд	Бодит тоо	10000 хүн амд	Бодит тоо	10000 хүн амд
1	БГДЭМН	221	11.49	36	1.87	49	2.55	0	0.00
2	БЗДЭМН	417	14.42	0	0.00	248	8.58	0	0.00
3	СХДЭМН	472	18.19	0	0.00	126	4.85	0	0.00
4	СБДЭМН	178	13.19	0	0.00	30	2.22	0	0.00
5	ХУДЭМН	177	14.31	3	0.24	37	2.99	0	0.00
6	ЧДЭМН	248	16.15	1	0.07	87	5.67	0	0.00
7	НаЭМН	53	16.21	77	23.55	62	18.96	0	0.00
8	БНДЭМН	36	13.22	20	7.34	49	17.99	0	0.00
9	Багахангай	1	2.70	0	0.00	0	0.00	0	0.00
<b>10</b>	<b>Дүүргүүдийн дүн</b>	<b>1803</b>	<b>14.82</b>	<b>137</b>	<b>1.13</b>	<b>688</b>	<b>5.65</b>	<b>0</b>	<b>0.00</b>
11	Энэрэл /халамж.эм/	19	0.00	0	0.00	0	0.00	0	0.00
12	Бусад эмнэлгүүд	60	0.00	0	0.00	52	0.00	0	0.00
13	Нийслэлийн ЭМГ-ын харьяа хувийн эмнэлэг	0	0.00	0	0.00	197	0.00	0	0.00
<b>14</b>	<b>Нийслэлийн ЭМГ-ын харьяа эмнэлгүүдийн дүн</b>	<b>1882</b>	<b>15.47</b>	<b>223</b>	<b>1.83</b>	<b>937</b>	<b>7.70</b>	<b>0</b>	<b>0.00</b>
15	БЗХӨ, ДОХ төв	0	0.00	0	0.00	439	0.00	20	0.00
16	Хаяг, тодорхойгүй	0	0.00	0	0.00	0	0.00	0	0.00
<b>17</b>	<b>Улаанбаатарын дүн</b>	<b>1882</b>	<b>15.47</b>	<b>223</b>	<b>1.83</b>	<b>1376</b>	<b>11.31</b>	<b>20</b>	<b>0.16</b>
18	Аймгуудын дүн	0	0.00	0	0.00	0	0.00	0	0.00
<b>19</b>	<b>ЕРӨНХИЙ ДҮН</b>	<b>1882</b>	<b>15.47</b>	<b>223</b>	<b>1.83</b>	<b>1376</b>	<b>11.31</b>	<b>20</b>	<b>0.16</b>

2013 оны хувийн эмнэлгүүдийн орны үзүүлэлт эхний 9 сараар

№	Эмнэлгийн нэр	Ажиллаж байгаа ор	Хэвтсэн	Гарсан	Ор хоног	Төрөлт	Амьд/г нярай	Нас баралт	До	Эмчлэгдсэн өвчтөн	Дундаж ор хоног	Орны эргэлт	ОФА %	Эмнэлгийн нас баралтын хувь	До хувь
1	Амин-Эрдэнэ	40	608	598	5055	0	0	0	0	603	8.38	15.07	51.06	0	
2	Авецина	43	590	572	5280	0	0	0	0	581	9.09	13.51	49.61	0	
3	АВМА	10	282	280	2128	0	0	0	0	281	7.57	28.1	85.98	0	
4	АСЭ	10	597	612	2935	0	0	0	0	604.5	4.86	60.45	118.6	0	
5	Аюурвэд	20	348	343	3122	0	0	0		345.5	9.04	17.27	63.07	0	
6	Баянгол	50	1178	1163	7502	0	0	0	0	1170.5	6.41	23.41	60.62	0	
7	Б у я н т оношилгоо	25	616	595	5992	0	0	0	0	605.5	9.9	24.22	96.84	0	
8	Бурам номиун	15	466	470	3167	0	0	0	0	468	6.77	31.2	85.31	0	
9	Буянт-Ээж	15	355	344	2783	0	0	0	0	349.5	7.96	23.3	74.96	0	
10	Бүсгүй	10	327	311	2442	0	0	0	0	319	7.66	31.9	98.67	0	
11	Бумаа санаа	15	43	51	258	0	0	0	0	47	5.49	3.13	6.949	0	
12	Бум- Энэрэл	30	472	447	3370	0	0	0	0	459.5	7.33	15.31	45.39	0	
13	Гарьд манлай	15	325	317	2345					321	7.31	21.4	63.16	0	
14	далд-Увидас	10	296	291	2048	0	0	0	0	293.5	6.98	29.35	82.75	0	
15	дангал	10	318	310	2136	0	0	0	0	314	6.8	31.4	86.3	0	
16	дархан-Оточ	40	402	392	3266	0	0	0	0	397	8.23	9.92	32.99	0	
17	Далд засал	20	845	862	7760	0	0	0	0	853.5	9.09	42.67	156.8	0	
18	делфин-Эйч	15	41	39	333	0	0	0	0	40	8.33	2.66	8.97	0	
19	Жинст 10 ор	25	866	846	7119	0	0	0	0	856	8.32	34.24	115.1	0	
20	Замбага трейд	10	304	297	2661	0	0	0	0	300.5	8.86	30.05	107.5	0	
21	З у т г э л найдвар	10	185	234	1057	0	0	0	0	209.5	5.05	20.95	42.71	0	
22	Зуун наст	20	624	603	4392	0	0	0	0	613.5	7.16	30.67	88.73	0	
23	Идэрмэг	10	124	121	1311	0	0	0	0	122.5	10.7	12.25	52.97	0	
24	Ивэн	13	408	322	2519	0	0	0	0	365	6.9	28.07	78.29	0	
25	Их зайсан	30	258	245	2271	0	0	0		251.5	9.03	8.38	30.59	0	
26	Корсан	10	312	306	1969	0	0	0	0	309	6.37	30.9	79.56	0	
27	Ливерген	15	324	318	2650	0	0	0	0	321	8.26	21.4	71.38	0	
28	М ө н г ө н чагнуур	13	378	383	2770	0	0	0	0	380.5	7.28	29.26	86.09	0	
29	Манал-Оточ	15	372	349	3089	0	0	0	0	360.5	8.57	24.03	83.21	0	
30	Мангут	18	995	1011	7678	0	0	0	0	1003	7.66	55.72	172.3	0	
31	М и ш э э л бурам	30	399	353	4435	0	0	0	0	376	11.8	12.53	59.73	0	
32	Мон-Мэс	18	840	834	4338	0	0	3	2	838.5	5.17	46.58	97.37	0.358	66.7
33	Мөнх-Оньч	15	373	356	2573	0	0	0	0	364.5	7.06	24.3	69.31	0	
34	Мөнхийн ус	15	150	134	993	0	0	0	0	142	6.99	9.46	26.75	0	
35	Натул	11	162	239	937	0	0	0	0	200.5	4.67	18.22	34.42	0	
36	Номун	154	2263	2183	12472	0	0	2	0	2224	5.61	14.44	32.72	0.09	0
37	Орбита	15	267	264	1150	0	0	0	0	265.5	4.33	17.7	30.98	0	
38	Ортопед	10	369	364	1670	0	0	0	0	366.5	4.56	36.65	67.47	0	

2013 оны хувийн эмнэлгүүдийн орны үзүүлэлт эхний 9 сараар

№	Эмнэлгийн нэр	Ажиллаж байгаа ор	Хэвтсэн	Гарсан	Ор хоног	Төрөлт	Амьд төрсөн нярай	Нас баралт	До	Эмчлэгдсэн өвчтөн	Дундаж ор хоног	Орны аргэлт	ОФА %	Эмнэлгийн нас баралтын хувь	До хувь
39	САНТЭ	10	47	47	47	0	0	0	0	47	1	4.7	1.899	0	
40	Сорогзон	18	300	306	2493	0	0	0	0	303	8.23	16.83	55.96	0	
41	Сэрсэндэмид	10	326	323	2497	0	0	0	0	324.5	7.69	32.45	100.9	0	
42	«Си Жи Эс» ХХК CGS	20	655	637	5280	0	0	0	0	646	8.17	32.3	106.7	0	
43	Солонго	5	224	224	635	0	0	0	0	224	2.83	44.8	51.31	0	
44	Таны төлөө бид	50	1262	1181	6313	247	249	1	0	1222	5.17	24.44	51.01	0.08	
45	Талимаа	20	253	254	1497	0	0	0	0	253.5	5.91	12.67	30.24	0	
46	Топуна	15	457	460	3723	0	0	0	0	458.5	8.12	30.56	100.3	0	
47	Туйплин / Эрин /	20	683	660	5107	0	0	0	0	671.5	7.61	33.57	103.2	0	
48	Түмэншанд	10	296	289	2297	0	0	0	0	292.5	7.85	29.25	92.81	0	
49	У в и д а с т байгал	8	200	195	1606	0	0	0	0	197.5	8.13	24.68	81.11	0	
50	Флошийп	30	503	490	3402	0	0	0	0	496.5	6.85	16.55	45.82	0	
51	Хүмүүн	21	436	363	4051	0	0	0	0	399.5	10.1	19.02	77.94	0	
52	Хасу манал	20	483	496	4426	0	0	0	0	489.5	9.04	24.47	89.41	0	
53	Хатагтай	15	590	585	2169	82	85	2	0	588.5	3.69	39.23	58.42	0.34	
54	Хоржимиза	15	283	273	2297	0	0	0	0	278	8.26	18.53	61.87	0	
55	Хулж боржгон	10	353	345	3008	0	0	0	0	349	8.62	34.9	121.5	0	
56	Халиунтолгой	20	420	400	3167	0	0	0	0	410	7.72	20.5	63.98	0	
57	Хазаадай	10	257	264	1633	0	0	0	0	260.5	6.27	26.05	65.98	0	
58	Хатан ижий	15	333	324	2577	0		0		328.5	7.84	21.9	69.41	0	
59	ЦНС	15	302	298	2644	0	0	0	0	300	8.81	20	71.22	0	
60	Чимэжүд	10	319	303	2328	0	0	0	0	311	7.49	31.1	94.06	0	
61	Чимэг-Оюу	10	339	330	2906	0	0	0	0	334.5	8.69	33.45	117.4	0	
62	Шагдарсүрэн	10	113	100	731	0	0	0	0	106.5	6.86	10.65	29.54	0	
63	Энх-Ану	20	364	387	3456	0	0	0	0	375.5	9.2	18.77	69.82	0	
64	Энхжил	30	454	477	3323	0	0	0	0	465.5	7.14	15.51	44.75	0	
65	Энх-Ундрага	45	1475	1363	11522	0	0	0	0	1419	8.12	31.53	103.5	0	
66	Энх саруул	8	40	40	200	0	0	0	0	40	5	5	10.1	0	
67	Энэрэл мамоц	8	173	169	1053	0	0	0	0	171	6.16	21.37	53.18	0	
68	Ээлтэй оточ	15	145	145	1285	0	0	0	0	145		9.66	34.61	0	
69	Персон	15	145	128	988	0	0	0	0	136.5	7.24	9.1	26.61	0	
70	Хосчавхдас	15	151	150	1100	0	0	0	0	150.5	7.31	10.03	29.63	0	20
71	Тогсун	15	279	274	3155	0	0	0	0	276.5	11.4	18.43	84.98	0	48
72	Үйлс бүтэмж	10	60	46	276	0	0	0	0	53	5.21	5.3	11.15	0	12
<b>Дүн</b>		1492	30802	30085	223168	329	334	8	2	30448	7.33	20.40	60.43	0.02	25

## НЭМГ-ын харьяа хувийн хэвшлийн эмнэлгүүдийн үзүүлэлт

2013 оны эхний 9 сарын байдлаар 329 эх амаржиж, 334 хүүхэд амьд төржээ. Нийт 594472 үзлэг хийгдсэнээс урдчилан сэргийлэх үзлэг 0.75%, өвчний учир амбулаториор 98.9%, идэвхтэй хяналт 0.26, гэрийн дуудлага 0,02 %-ийг эзэлж байна. Жирэмсний хяналтанд 59 хүн хамрагдсанаас 67.7 % нь эхний 3 сартайд, 25.4 % нь 4-6 сартайд, 6.9 % нь 7 ба түүнээс дээш сартайд хамрагджээ. Ор бүхий эмнэлэгт 30447.5 хүн эмчлэгдэн гарч 223169 ор хоног ашигласан ба орны фонд ашиглалтын хувь 60.15, дундаж ор хоног 7.33, орны эргэлт 20.31 байна. Эмнэлгийн нас баралт 8 тохиолдол бүртгэгдсэн нь Хатагтай, Номун, Мон мэс, Таны төлөө бид эмнэлгүүдэд гарчээ.

Хувийн эмнэлгүүд болон бусад эмнэлгүүдийн БЗДХ-ын мэдээ /эхний 9 сараар/

Өвчлөл	Бүгд			
	Тэмбүү	Заг хүйтэн	Трихоминиаз	Мөөгөнцөр
<b>Бусад эмнэлэг</b>				
Төмөр замын нэгдсэн эмнэлэг	73	17	52	
<b>Хувийн эмнэлэг</b>				
Бишрэлт-Эх	8	7		
Крокус мед	29	64	29	26
Мишээл-5	8	8	4	7
Амина	22	38	15	
Хос золбоо	2	49	46	
Авецина бат	4	22	16	1
Хүрмэн		3	4	
ЭНХ-Б	10	29	23	
Гранпри	10	45	35	20
Закира	1	37	25	32
<b>Бүгд</b>	<b>94</b>	<b>302</b>	<b>197</b>	<b>86</b>

Нийслэлийн засаг даргын хэрэгжүүлэгч агентлаг  
Нийслэлийн Эрүүл мэндийн газар Ulaanbaatar  
City Department of Health

Шуудангийн хаяг: Чингэлтэй дүүрэг Хангарьд ордон, Ц.Жигжиджавын гудамж-9

Adress: Chingeltei district, Khangardi Palase, Ts.Jigjidjav Street

Багатайруу – 15160

Bagatoiruu – 15160

Утас/Telephone	329114
Факс/Fax	976-11-325076
Э-шуудан/E-mail	<a href="mailto:nemg@ubhealth.mn">nemg@ubhealth.mn</a>
Вэб сайт/Веб site	<a href="http://www.ubhealth.mn">www.ubhealth.mn</a>

Хянасан: С.Туул

Нийслэлийн эрүүл мэндийн газрын дарга

Мэдээллийг бэлтгэсэн: П.Энхээ, Б.Уранчимэг,  
Г.Дэлгэрсүрэн, А.Оюунгэрэл

/Эрүүл мэндийн мэдээллийн мэргэжилтэн/