



НИЙСЛЭЛИЙН ЭРҮҮЛ МЭНДИЙН ГАЗАР

НИЙСЛЭЛИЙН ХҮН АМЫН
ЭРҮҮЛ МЭНДИЙН
ҮЗҮҮЛЭЛТ

2014 оны эхний 1 сараар

Улаанбаатар хот

2014 он

2013.2014 он

Эрүүл мэндийн үзүүлэлт

Эхний 1 сараар

N:	ҮЗҮҮЛЭЛТ	НЭГЖ	2013 он УБ хотын дүн	2014 он УБ хотын дүн	Зөрүү	2013 он УБ-ын нийт дүн	2014 он УБ-ын нийт дүн	Зөрүү	
1	ХҮН АМЫН ТОО	бодит тоо	1216802	1247008	30205.5	1216802	1247008	30205.5	
2	ТӨРСӨН ЭХ	бодит тоо	2689	2675	-14	3154	3121	-33	
3	АМЬД ТӨРСӨН НЯРАЙ	бодит тоо	2706	2692	-14	3171	3147	-24	
4	АМЬГҮЙ ТӨРСӨН НЯРАЙ	бодит тоо	11	19	8	15	26	11	
		1000 нийт төрөлтөнд	4.09	7.01	2.92	4.76	8.19	3.4	
5	ГЭРИЙН ТӨРӨЛТ	бодит тоо	11	15	4	15	16	1	
		хувь	0.41	0.56	0.04	0.48	0.51	0.02	
6	ЖИРЭМСНИЙ ЭРТ ХЯНАЛТЫН ХУВЬ	Хувь	83.8	86.6	2.8	83.8	86.6	2.8	
7	БУХ НАС БАРАЛТ	бодит тоо	560	554	-6	627	633	6	
8	ЭМНЭЛГИЙН НАС БАРАЛТ	бодит тоо	56	54	-2	155	174	19	
		хувь	0.30	0.32	0.02	0.52	0.63	0.11	
9	ХОНОГ БОЛООГҮЙ НАС БАРАЛТ	бодит тоо	16	12	-4	42	43	1	
		хувь	28.50	22.22	-6.3	27.09	24.71	-2.4	
10	НЯЛХАСЫН ЭНДЭГДЭЛ	бодит тоо	27	32	5	39	40	1	
		1000 амьд төрөлтөд	9.98	11.89	1.9	12.30	12.71	0.4	
	НЯРАЙН ЭНДЭГДЛИЙН ТҮВШИН	бодит тоо	25	20	-5	34	25	-9	
		1000 амьд төрөлтөд	9.23	7.43	-1.80	10.70	7.94	-2.76	
		Нялхасын эндэгдэлд эзлэх хувь	92.50	62.50	-30.0	87.10	62.50	-24.6	
	ҮҮНЭЭС	НЯРАЙН ЭРТ ҮЕИЙН НАС БАРАЛТ	бодит тоо	18	16	-2	23	21	-2
			Хувь	66.6	50.0	-16.6	59.0	52.5	-6.5
		НЯРАЙН ХОЖУУ ҮЕИЙН НАС БАРАЛТ	бодит тоо	7	4	-3	11	4	-7
			Хувь	25.9	12.5	-13.4	28.20	10.0	-18.2
	11	5 ХҮРТЭЛХ НАСНЫ ХҮҮХДИЙН ЭНДЭГДЭЛ	бодит тоо	32	40	8	45	51	6
1000 амьд төрөлтөд			11.83	14.86	3.0	14.19	16.21	2.0	
1-5 ХҮРТЭЛХ НАСНЫ ХҮҮХДИЙН ЭНДЭГДЛИЙН ШАЛТГААН		өвчний улмаас	3	7	4	4	10	6	
		осол гэмтлээр	2	1	-1.0	2	1	-1.0	
12	ЭХИЙН ЭНДЭГДЭЛ	бодит тоо	0	0	0	0	0	0	
		1000 амьд төрөлтөд	0.00	0.00	0.0	0.00	0.00	0.0	
13	ЭМЧЛЭГДСЭН ӨВЧТӨН	бодит тоо	18178	16922	-1256	29677	27678	-1999	
14	ОРНЫ ФОНД АШИГЛАЛТ	хувь	88.34	80.93	-7.4	96.79	86.86	-9.9	
15	ОР ХОНОГ	бодит тоо	122470	116154	-6316	229490	217263	-12227	
16	ДУНДАЖ ОР ХОНОГ	бодит тоо	6.74	6.86	0.1	7.73	7.85	0.1	
17	ОРНЫ ЭРГЭЛТ	бодит тоо	3.61	3.24	-0.4	3.44	3.04	-0.4	
18	АМБУЛАТОРИЙН ҮЗЛЭГ	бодит тоо	646199	556974	-89225	646199	556974	-89225	
19	УРЬДЧИЛАН СЭРГИЙЛЭХ ҮЗЛЭГИЙН ХУВЬ	Хувь	35.8	35.57	-0.2	35.8	35.57	-0.2	

**Нийслэлийн эрүүл мэндийн газрын харьяа байгууллагуудын
эрүүл мэндийн үзүүлэлтүүд / Эхний 1 сараар /**

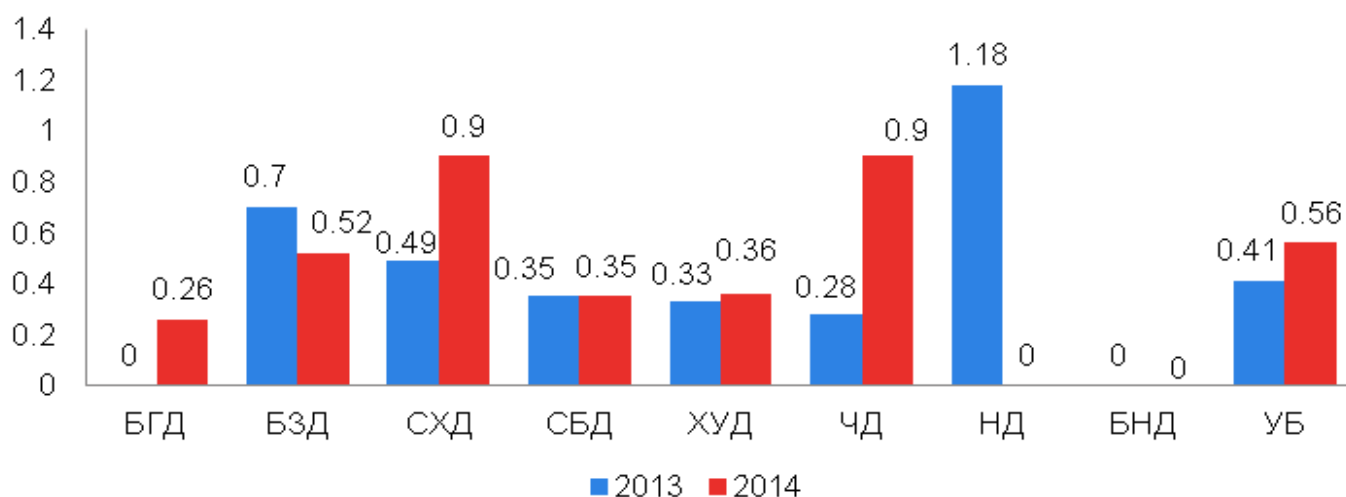
N:	ҮЗҮҮЛЭЛТ	НЭГЖ	2013 он НЭМГ-ын үзүүлэлт	2014 он НЭМГ-ын үзүүлэлт	Зөрүү
1	ХҮН АМЫН ТОО	Бодит тоо	1216802	1247007.5	30205.5
2	ТӨРСӨН ЭХ	Бодит тоо	2180	2172	-8
3	АМЬД ТӨРСӨН НЯРАЙ	Бодит тоо	2188	2176	-12
4	АМЬГҮЙ ТӨРСӨН НЯРАЙ	Бодит тоо	7	15	8
		1000 нийт төрөлтөнд	3.21	6.91	3.70
5	ГЭРИЙН ТӨРӨЛТ	Бодит тоо	10	12	2
		хувь	0.46	0.55	0.09
6	ЖИРЭМСНИЙ ЭРТ ХЯНАЛТЫН ХУВЬ	Хувь	83.8	86.6	2.8
7	БУХ НАС БАРАЛТ	Бодит тоо	369	358	-11
8	ЭМНЭЛГИЙН НАС БАРАЛТ	Бодит тоо	55	54	-1
		хувь	0.31	0.32	0.01
9	ХОНОГ БОЛООГҮЙ НАС БАРАЛТ	Бодит тоо	16	12	-4
		хувь	28.57	22.22	-6.35
10	0-1 ХҮРТЭЛХ НАСНЫ ХҮҮХДИЙН ЭНДЭГДЭЛ	Бодит тоо	9	10	1
		1000 амьд төрөлтөд	4.11	4.60	0.48
11	5 ХҮРТЭЛХ НАСНЫ ХҮҮХДИЙН ЭНДЭГДЭЛ	Бодит тоо	10	15	5
		1000 амьд төрөлтөд	4.57	6.89	2.32
12	ЭХИЙН ЭНДЭГДЭЛ	Бодит тоо	0	0	0
		100000 амьд төрөлтөд	0	0	0
14	ЭМЧЛЭГДСЭН ӨВЧТӨН	Бодит тоо	18178	16922	-1256
15	ОР ХОНОГ	Бодит тоо	122470	116154	-6316
16	ОРНЫ ФОНД АШИГЛАЛТ	хувь	88.34	80.93	-7.41
17	ДУНДАЖ ОР ХОНОГ	Бодит тоо	6.74	6.86	0.12
18	ОРНЫ ЭРГЭЛТ	Бодит тоо	3.61	3.24	-0.37
19	АМБУЛАТОРИЙН ҮЗЛЭГ	Бодит тоо	646199	556974	-89225
20	УРЬДЧИЛАН СЭРГИЙЛЭХ ҮЗЛЭГИЙН ХУВЬ	Хувь	35.8	35.57	-0.22976

Эх, хүүхдийн эрүүл мэндийн үзүүлэлт

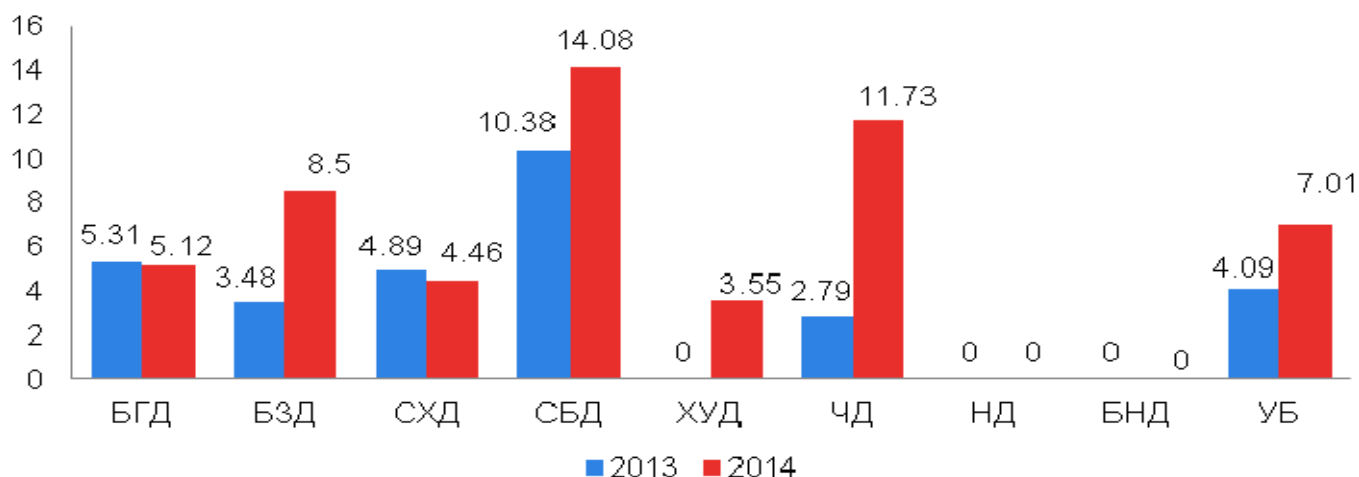
(2014 оны эхний 1 сарын байдлаар)

2014 оны эхний 1 сард нийслэлийн хэмжээнд 3121 эх амаржсан нь өмнөх оны мөн үетэй харьцуулахад 33 төрөлтөөр буюу 1.05 хувиар буурсан. НЭМГ-ын харьяа эмнэлгүүдэд 2172 эх амаржсан нь 8 төрөлтөөр буюу 0.36 хувиар буурсан. Нийт төрөлтийн 69,5 хувь нь НЭМГ-ын харьяа эмнэлгүүдэд, 30.5 хувь нь ЭМЯ-ны харьяа ЭХЭМҮТ, Гурван гал хувийн эмнэлгүүдэд амаржсан байна. Нийт амьд төрсөн хүүхдийн 69.1 хувь нь НЭМГ-ын харьяа амаржих газруудад төрсөн ба 51.9 хувь нь эрэгтэй, 48.1 хувь нь эмэгтэй байна. Төрөөд 1 цагийн дотор хөхөө амласан хүүхдийн хувь 98.3 байна. Амьд төрсөн нярайн 3.12 хувь нь 2500 граммаас бага жинтэй, 0.45 хувь нь төрөлхийн гажигтай төржээ.

Гэрийн төрөлтийн 16 тохиолдол бүртгэгдсэн нь өмнөх оны мөн үеэс 1 тохиолдол буюу 6.25 хувиар нэмэгдсэн. Гэрийн төрөлт Сонгинохайрхан, Чингэлтэй дүүргүүдэд хотын дундаж үзүүлэлтээс өндөр байна. Гэрийн төрөлтийн 75.0 хувь НЭМГ-ын харьяа газруудад бүртгэгдсэн байна.



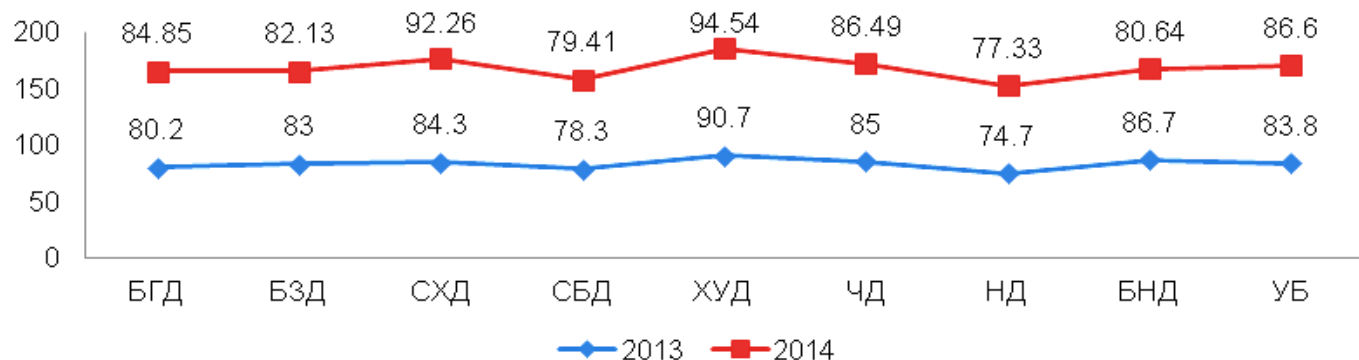
Амьгүй төрөлтийн 26 тохиолдол бүртгэгдсэн нь өмнөх оны мөн үеэс 11 тохиолдол буюу 42,3 хувиар нэмэгдсэн. Амьгүй төрөлтийн 57,69 хувь нь НЭМГ-ын харьяа эмнэлгүүдэд бүртгэгдсэн ба Баянзүрх, Сүхбаатар, Чингэлтэй дүүргүүдэд хотын дундажаас өндөр байна.



НЭМГ-ын харьяа эмнэлгүүдэд жирэмсний хяналтанд хамрагдсан эхчүүдийн 86.6 хувь нь жирэмсний эрт үедээ буюу эхний 3 сартайдаа, 0.87 хувь нь 7 ба түүнээс дээш сартай хяналтанд хамрагдсан ба жирэмсний эрт хяналтын хувь өмнөх оны мөн үеэс 2.8 хувиар нэмэгдсэн байна.

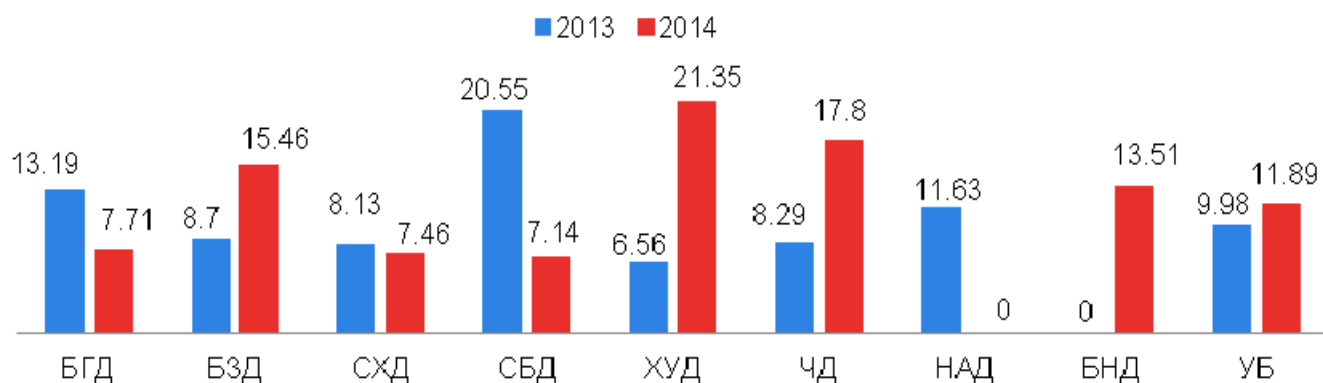
Шинээр хяналтанд орсон нийт жирэмсэн эхчүүдийн 99.69 хувь нь цусны ерөнхий шинжилгээнд хамрагдаж 3.03 хувь нь цус багадалттай, 99.5 хувь нь БЗДХ-ын шинжилгээнд хамрагдаж 5.29 хувьд нь БЗДХалдвар эерэг үзүүлэлттэй гарсан байна.

Жирэмсний эрт хяналтын хувь



1 хүртэлх насны хүүхдийн эндэгдэл 40 тохиолдол бүртгэгдсэн ба өмнөх оны мөн үеэс 2.5 хувиар, 1000 амьд төрөлтөнд харьцуулахад 12.71 болж 0.4 промилиор нэмэгдсэн байна. Нялхасын эндэгдэл Баянзүрх, Чингэлтэй, Хан-уул, Багануур дүүргүүдэд Улаанбаатар хотын дундажаас өндөр байна.

Нялхасын эндэгдэл /1000 амьд төрөлтөд/

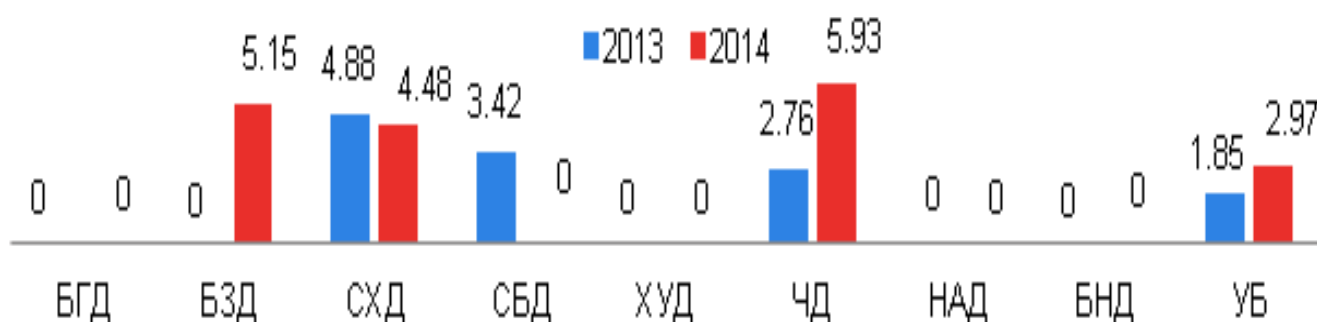


Нийт нялхасын эндэгдэлийн 52.5 хувь нь 0-6 хоногтойдоо, 10.0 хувь нь 7-28 хоногтойдоо, 37.5 хувь нь 29 хоногоос 1 хүртэлх настайдаа эндсэн байна. Үүнээс НЭМГ-ын харьяа эмнэлгүүдэд 1 хүртэлх насны хүүхдийн эндэгдэл 10 буюу 25.0% нь бүртгэгдсэн. Үүнээс 70.0 хувь нь 0-6 хоногтойдоо, 30.0 хувь нь 29 хоногоос 1 хүртэлх настайдаа эндсэн байна.

5 хүртэлх насны хүүхдийн эндэгдэл 51 тохиолдол бүртгэгдсэн ба өмнөх оны мөн үеэс 11.76 хувиар нэмэгдэж, 1000 амьд төрөлтөнд 16.21 болж 2.0 промилиор нэмэгдсэн байна.

1-5 хүртэлх насны хүүхдийн эндэгдэл 1000 амьд төрөлтөнд 3.5 болж өмнөх онтой харьцуулахад 1.61 промилиор нэмэгдсэн байна. Баянзүрх, Чингэлтэй, Сонгинохайрхан дүүргүүдэд УБ хотын дундажаас өндөр байна.

1-5 хүртэлх насны хүүхдийн эндэгдэл /1000 амьд төрөлтөд/



Эх,хүүхдийн эндэгдэл 2014 оны эхний 1 сараар / Бүртгэгдсэн газраар/

№	Эмнэлгийн нэр	Нас баралт					
		Эхийн эндэгдэл	1 хүртэлх насны хүүхдийн эндэгдэл	Үүнээс			1-5 хүртэлх насны хүүхдийн эндэгдэл
				0-6 хоногтой	7-28 хоногтой	29-1 хүртэлх настай	
1	БЗЭМН		1			1	1
2	БГЭМН						
3	СХЭМН						2
4	ЧЭМН						
5	Багануур		1			1	
6	НаЭМН						
7	1-р амаржих		6	6			
8	2-р амаржих						
9	3-р амаржих		1	1			
10	СХНЭ						
11	СБНЭ						2
12	ХУДНЭ		1			1	
13	СБЭМН						
14	БЗНЭ						
15	ХУЭМН						
16	Хувийн эмнэлэг						
НЭМГ-ын харьяа эмнэлгүүдийн дүн		0	10	7	0	3	5
1	ЭХЭМҮТөв		24	13	2	9	2
2	Шүүх эмнэлэг		6	1	2	3	3
3	УНТЭ						
4	ХСҮТ						
5	ХӨСҮТ						
6	ГССЗҮТөв						1
7	УГТЭ						
ЭМЯ-ны харьяа эмнэлгүүдийн дүн		0	30	14	4	12	6
Бүгд		0	40	21	4	15	11

НЭМГ-ын харьяа эмнэлгүүдэд бүртгэгдсэн хүүхдийн эндэгдлийн тэргүүлэх 5 шалтгаан /хувиар/



Амаржих газруудын мэдээ / Эхний 1 сараар /

Үзүүлэлт		БНДЭМН	НаДЭМН	— амаржих	== амаржих	=== амаржих	Дүн	
Төрөлт	Төрсөн эхийн тоо	75	69	1153	420	455	2172	
	6 ба түүнээс дээш удаа хяналтад хамрагдсан	75	67	1134	409	441	2126	
	Гэртээ төрөлт			4	5	3	12	
	Амьд төрсөн хүүхэд	75	69	1154	423	455	2176	
	Хүйс	Эрэгтэй	35	31	622	210	232	1130
		Эмэгтэй	40	38	532	213	223	1046
	Байршил	Хот	65	64	1143	418	447	2137
		Хөдөө	10	5	11	5	8	39
	1 цагийн дотор хөхөө амласан хүүхдийн тоо	66	68	1146	404	455	2139	
	Төрөлхийн гажигтай төрсөн хүүхдийн тоо			4	6		10	
	2500 гр-аас доош жинтэй төрсөн хүүхэд		3	38	13	14	68	
	Эхийн тээлтийн хугацаа	22-28 долоо хоногтой			1	1		2
		29-32 долоо хоногтой			8	2	3	13
		33-36 долоо хоногтой		4	29	14	9	56
		37-42 долоо хоногтой	75	65	1088	404	443	2075
		42 долоо хоногоос дээш			28	2		30
	Амьгүй төрсөн хүүхэд	0	0	10	0	5	15	
	Хүйс	Эрэгтэй			3		2	5
		Эмэгтэй			7		3	10
	Эхийн тээлтийн хугацаа	22-28 долоо хоногтой			1		2	3
29-32 долоо хоногтой				2		1	3	
33-36 долоо хоногтой				1			1	
37-42 долоо хоногтой				6		2	8	
42 долоо хоногоос дээш							0	
2500 гр-аас доош жинтэй төрсөн хүүхэд			6		3	9		
Нас баралт	1 хүртэлх насны хүүхдийн эндэгдэл	1	0	6	0	1	10	
	Хүйс	Эрэгтэй	1		3			6
		Эмэгтэй			3		1	4
	Байршил	Хот	1		6		1	10
		Хөдөө						0
	0-6 хоногтой			6		1	7	
	7-28 хоногтой						0	
	29-өөс дээш хоногтой	1					3	
	Гэртээ эндсэн	1					2	
	Эхийн эндэгдэл	0	0	0	0	0	0	
Байршил	Хот						0	
	Хөдөө						0	

Нэгдсэн эмнэлгүүдийн үзүүлэлт / Эхний 1 сараар /

Үзүүлэлт		БЗДНЭ	СБДНЭ	СХДНЭ	ХУДНЭ	
Нас баралт	Нас баралт	3	15	0	2	
	Хүйс	Эрэгтэй	2	9		2
		Эмэгтэй	1	6		
	Эмнэлэгт нас барсан хүний тоо		3	15		2
	Хоног болоогүй нас барсан хүний тоо		1	4		1
	Эмнэлэгт 8-24 цагийн дотор нас барсан хүний тоо		1	3		1
	Гэртээ нас барсан хүний тоо					
	1 хүртэлх насны хүүхдийн эндэгдэл		0	0	0	1
	Хүйс	Эрэгтэй				1
		Эмэгтэй				
	Байршил	Хот				1
		Хөдөө				
	0-6 хоногтой					
	7-28 хоногтой					
	29-өөс дээш хоногтой					1
	Гэртээ эндсэн					
	1-5 хүртэлх насны хүүхдийн эндэгдэл		0	2	0	0
	Хүйс	Эрэгтэй		2		
		Эмэгтэй				
	Байршил	Хот		2		
Хөдөө						
Гэртээ эндсэн						
Нас баралтын шалтгаан	Нас баралтын гадны шалтгаан	0	1	0	0	
		Бусад осол		1		
		Тодорхойгүй				
Стационар	Эмнэлэгт хэвтсэн	1499	1575	1198	662	
	Эмнэлгээс гарсан, шилжсэн хүний тоо	1556	1636	1285	689	
	Ор хоног-/Орны хөдөлгөөнөөр/	11089	10984	6570	5230	

Бусад эмнэлгүүдийн үзүүлэлт / Эхний 1 сараар /

Үзүүлэлт		Энэрэл	Наркологи	СЗКЭ	УАУЭСТ	СЗУТөв	БХХСАХНЭ	ТЗНЭ	ЦХБНЭ	ХБНЭ	
Нас баралт	Нас баралт	2	0	0	0	0	7	0	0	0	
	Хүйс	Эрэгтэй	2					3			
		Эмэгтэй						4			
	Эмнэлэгт нас барсан хүний тоо		2					7			
	Хоног болоогүй нас барсан хүний тоо										
	Эмнэлэгт 8-24 цагийн дотор нас барсан хүний тоо										
	Гэртээ нас барсан хүний тоо										
Нас баралтын шалтгаан	Нас баралтын гадны шалтгаан		0	0	0	0	0	3	0	0	0
	Үүнээс	Амиа хорлосон						3			
		Бусдад хорлогдсон									
		Үйлдвэрийн осол									
		Зам тээврийн осол									
		Бусад осол									
		Тодорхойгүй									
Стационар	Эмнэлэгт хэвтсэн		193	172	419	175	75	1233	703	70	162
	Эмнэлгээс гарсан, шилжсэн хүний тоо		186	167	444	217	67	1380	714	49	153
	Ор хоног - /Орны хөдөлгөөнөөр/		2031	1439	3890	1885	701	11420	5789	688	1760

Бусад эмнэлгүүдийн үзүүлэлт / Эхний 1 сараар /

Үзүүлэлт		Энэрэл	Наркологи	ШЭНЭСТ	ЯТТ	СЗКЭ	УАУЭСТ	СЗУТөв	БХХСАХНЭ	ТЗНЭ	ХНМӨСТөв		
Амбулаторын үзлэг	Үзлэгийн тоо		1549	0	7230	0	0	1879	118	13684	11170	3929	
	Хүйс	Эрэгтэй	704		5206			798	60	9102	5719	3031	
		Эмэгтэй	845		2024			1081	58	4582	5451	898	
	Үзлэгийн хэлбэр	Урьдчилан сэргийлэх үзлэгийн тоо		15		538			255		7687	4913	1949
		Амбулаторын үзлэгийн тоо		1530	0	6512	0	0	1574	118	5994	5558	845
		Үүнээс	Анх	579		4470			649	97	4726	3434	71
			Давтан	951		2042			925	21	1268	2124	774
		Идэвхтэй хяналт		4		180			50		3	601	1134
		Гэрийн идэвхтэй хяналт										88	
		Гэрийн дуудлагын үзлэгийн тоо										10	1
Өвчтөн илгээх хуудсаар ирж үзүүлсэн хүний тоо									191	41			
Жирэмсний хяналт	Жирэмсний хяналтад байгаа эмэгтэйчүүдийн тоо										158		
	Жирэмсний хяналтанд шинээр авсан эмэгтэйчүүдийн тоо		0	0	0	0	0	0	0	0	16	0	
		Эхний 3 сартайд									16		
		4-6 сартайд											
7 ба түүнээс дээш сартайд													
Амбулаторийн өвчлөл	Бүртгэгдсэн халдварт бус өвчлөл		307	0	455	0	0	0	0	2980	1950	99	
	Үүнээс	Шинэ	189		399					2285	1288	63	
		Хуучин	118		56					695	662	36	
	Осол гэмтлийн өвчлөл									210	86		
Түргэн тусламжийн дуудлага					27030				144				
Үүнээс	Алсын дуудлага					7							
	Осол, гэмтлийн дуудлага					3452							

Хүүхдийн өсөлт хөгжил, хоол тэжээлийн мэдээ

2014 оны 1 сард 5 хүртэлх насны өсөлтөнд хамрагдсан хүүхдийн 0.29 хувь нь туранхай, 0.24 хувь нь тураалтай, 0.34 хувь нь өсөлтийн хоцрогдолттой байна. Өсөлтийн хяналтанд хамрагдсан хүүхдийн 0.32 хувь нь тэжээвэр, 3.68 хувь нь А аминдэм, 50.23 хувь нь Д аминдэм, 10.94 хувь нь олон найрлагат бичил тэжээл хэрэглэсэн ба 6.24 хувь нь АЗЦХ, 0.06 хувь нь суулгалтаар өвчилсөн байна. Хөгжлийн сааталтай 119 хүүхэд өсөлтийн хяналтанд хамрагдсан.

Үзүүлэлт		Бүгд		Нас, хүйсээр										
				0-5 сар		6-11 сар		12-23 сар		24-35 сар		36-59 сар		
		эр	эм	эр	эм	эр	эм	эр	эм	эр	эм	эр	эм	
А		1	2	3	4	5	6	7	8	9	10	11	12	
Хамралт	Нийт хүүхдийн тоо	66770	66239	8981	8784	9566	9488	15518	15623	14171	14016	18534	18328	
	Тухайн сард өсөлтийн хяналтанд хамрагдсан хүүхдийн тоо	43090	42668	7613	7436	7594	7510	9613	10168	7899	7805	10371	9749	
Өсөлтийн үзүүлэлт	Өндөр/нас	< -2SD	130	122	20	31	37	22	42	39	17	16	14	14
		< -3SD	31	16	9	5	7	3	8	7	4	0	3	1
	Жин/өндөр	< -2SD	115	117	19	30	29	24	37	35	25	21	5	7
		< -3SD	11	14	3	4	4	3	2	3	1	1	1	3
	Жин/нас	< -2SD	83	91	14	24	25	21	30	27	10	11	4	8
		< -3SD	20	13	8	9	7	1	4	3	1	0	0	0
	Биеийн жингийн индекс	< -2SD	11	8	2	2	3	2	4	3	1	1	1	0
		< -3SD	3	2	1	1	1	0	0	1	1	0	0	0
Хөгжлийн сааталтай хүүхдийн тоо		58	61	1	4	2	6	15	16	10	15	30	20	
Аминдэм, бичил бодисын хангалт	А аминдэм уусан хүүхэд	1563	1597	144	129	359	382	469	517	308	264	283	305	
	Д аминдэм уусан хүүхэд	21377	21702	5903	6196	6476	6563	6714	6583	1914	2009	370	351	
	Олон найрлагат бичил тэжээлийг хэрэглэсэн хүүхэд	4715	4675	6	5	1900	1729	2428	2485	311	358	70	98	
	Эхийн сүүгээр дагнан хооллосон хүүхэд	7304	7160	7282	7141	17	17	5	2	0	0	0	0	
	Тэжээвэр хүүхэд	132	149	131	148	1	1	0	0	0	0	0	0	
	Холимог хооллолт	660	657	449	406	32	44	63	70	51	65	65	72	
	Нэмэгдэл хоолоор хооллосон хүүхэд	7848	7645	0	0	7305	7184	190	196	144	63	209	202	
Өвчлөл	Амьсгалын цочмог халдвар	2649	2709	444	468	587	656	617	596	524	524	477	465	
	Суулгалт	29	30	10	8	7	11	6	7	5	4	1	0	
	Жингээ алдахад хүргэж буй бусад өвчин	0	0	0	0	0	0	0	0	0	0	0	0	
Гэмтэлтэй хүүхдийн тоо		2	1	0	0	1	0	1	1	0	0	0	0	

Амбулатори, стационарын тусламж, үйлчилгээ

НЭМГ-ын харьяа болон мэдээ өгдөг бусад эмнэлгүүдэд 2014 оны эхний 1 сарын байдлаар нийт 556974 үзлэг хийгдсэнээс 35.57 хувийг урьдчилан сэргийлэх үзлэг, 36.57 хувийг өвчний учир амбулатори, 10.81 хувийг диспансерийн хяналтын үзлэг, 16.27 хувийг гэрийн идэвхтэй хяналтын үзлэг, 0.76 хувийг гэрийн дуудлага тус тус эзэлж байна. Нийт үзлэгийн 56.16 хувийг өрхийн эмнэлгийн үзлэг эзэлж байна.

Эмнэлгүүдийн амбулатори, поликлиникийн үзүүлэлт / 2014 оны эхний 1 сарын байдлаар /

	Эмнэлгийн нэр	Нийт	Үүнээс урьдчилан сэргийлэх	Урьдчилан сэргийлэх үзлэгийн хувь	Өвчний учир амбулаторит	Бүртгэгдсэн өвчлөл				
						Халдварт бус өвчлөл	Шинэ	Хуучин	шинээр бүртгэгдсэн хорт хавдар	Осол гэмтлийн өвчлөл шинэ
1	БГДЭМН	57534	19993	34.75	20966	2526	1809	717	12	14
2	БЗДЭМН	93486	38745	41.44	26052	9932	7758	2174	14	233
3	СХДЭМН	125455	49732	39.64	36411	1960	659	1301	23	300
4	СБДЭМН	53125	17233	32.44	19927	5739	4448	1291	9	238
5	ХУДЭМН	60757	21732	35.77	18488	0				
6	ЧДЭМН	61474	23585	38.37	16105	1889	1334	555	2	120
7	НадЭМН	14400	2846	19.76	6442	378	299	79	2	16
8	БНДЭМН	20437	7895	38.63	8840	3375	2817	558	0	157
9	1-р амаржих	2610	0	0.00	2610					
Дүүргүүдийн дүн		489278	181761	37.15	155841	25799	19124	6675	62	1078
10	БХХСАХНЭ	13684	7687	56.18	5994	2980	2285	695	0	210
11	ТЗНЭ	11170	4913	43.98	5558	1950	1288	662	0	86
12	УАУЭСТөв	1879	255	13.57	1574	0				
13	ШЭНЭСТ	7230	538	7.44	6512	455	399	56	0	0
14	ХЭМСТөв	3929	1949	49.61	845	99	63	36	0	0
15	СЗХҮТөв	118	0	0.00	118	0	0	0	0	0
16	Энэрэл	1549	15	0.97	1530	307	189	118	0	0
Бусад эмнэлгүүдийн дүн		39559	15357	38.82	22131	5791	4224	1567	0	296
17	Багахангай	782	237	30.31	299	41	15	26	1	2
18	Жаргалант	744	231	31.05	318	0				
19	Гачуурт	445	17	3.82	318	0				
20	Туул	604	104	17.22	260	22	22	0	0	0
21	Хонхор	872	140	16.06	373	34	22	12	0	0
Тосгоны эмнэлгүүдийн дүн		3447	729	21.15	1568	97	59	38	1	2
Хувийн эмнэлэг		24690	270	1.09	24173	0				
НЭМГ-ын харьяа		501504	183043	36.50	165451	26658	19771	6887	63	1080
Бүгд үзлэг		556974	198117	35.57	203713	31687	23407	8280	63	1376

Халдварт бус өвчний эрт илрүүлгийн үзлэгийн мэдээ / Эхний 1 сараар /

Эмнэлгийн нэр		БГДНЭМТ	БЗДНЭМТ	СХДНЭМТ	СБДНЭМТ	ХУДНЭМТ	ЧДНЭМТ	БНДНЭМТ	НаДНЭМТ	Багахангай	Жаргалант	Хонгор	Туул	Дүн
Хамрагдах хүн амын тоо		49154	73202	62167	33913	31511	37216	5708	7586	851	1548	1447	938	303481
Артерийн гипертензи эрт илрүүлэг үзлэгт анх удаа хамрагдсан хүний тоо		673	1128	533	200	231	383	570	0	21	0	0	15	3754
Хамрагдалтын хувь		1.37	1.54	0.86	0.59	0.73	1.03	9.99	0.00	2.47	0.00	0.00	1.60	1.24
үүнээс	Эрэгтэй	277	441	226	89	91	192	201		10			6	1533
	Эмэгтэй	396	687	307	111	140	191	369		11			9	2221
Давтан үзлэг			443	355	123	40	67	143		15				1186
үүнээс	Оношлогдсон артерийн гипертензи		45	33	9		49							136
Чихрийн шижин хэв шинж-2 эрт илрүүлэг үзлэгт анх удаа хамрагдсан хүний тоо		663	1140	533	218	211	450	570	0	21	0	0	13	3819
Хамрагдалтын хувь		1.35	1.56	0.86	0.64	0.67	1.21	9.99	0.00	2.47	0.00	0.00	1.39	1.26
үүнээс	Эрэгтэй	279	445	226	106	67	202	201		10			4	1540
	Эмэгтэй	384	695	307	112	144	248	369		11			9	2279
Давтан үзлэг			550	378	183	13	33	237		15				1409
үүнээс	Оношлогдсон чихрийн шижин		2	9	4		3							18

Эхний 1 сарын байдлаар артерийн гипертензи өвчний эрт илрүүлгийн үзлэгт хамрагдвал зохих хүн амын 1.24 хувь, чихрийн шижин хэв шинж 2 - ын эрт илрүүлгийн үзлэгт 1.26 хувь нь тус тус хамрагджээ.

Орны үзүүлэлт 2014 оны эхний 1 сараар

N:	Байгууллагын нэр	Орны тоо	Хэвтсэн өвчтөн	Гарсан өвчтөн	Ор хоног	Эмнэлгийн нас баралт	ЭН-ийн хувь	Хоног болоогүй нас баралт	ДО-ын хувь
1	УНТЭ	568	1610	1641	12845	27	1.65	9	33.33
2	УХТЭ	195	581	622	5510	4	0.66	2	50.00
3	УГТЭ	430	1342	1353	11434	24	1.77	6	25.00
4	ЭХЭМҮТ	777	3320	3357	21293	27	0.81	5	18.52
5	СЭМҮТ	450	551	482	14126	1	0.19	0	0.00
6	ГССҮТ	412	1073	1090	12937	28	2.56	8	28.57
7	АӨСҮТ	170	441	469	4456	0	0.00	0	0.00
8	ХӨСҮТ /ХК/	330	500	527	4997	1	0.19	0	0.00
9	ХӨСҮТ /СК/	200	184	182	4740	4	2.16	1	25.00
10	ХСҮТ	275	678	695	5745	4	0.58	0	0.00
11	УАШУТҮК	100	336	358	3026	0	0.00	0	0.00
ЭМЯ-ны харьяа эмнэлгүүдийн дүн		3907	10616	10776	101109	120	1.12	31	25.83
1	БХХСАХНЭ	474	1233	1380	11420	7	0.53	0	0.00
2	ТЗНЭ	220	703	714	5789	0	0.00	0	0.00
3	ЦХБНЭ	40	70	49	688	0	0.00	0	0.00
4	ХБНЭ	175	162	153	1760	0	0.00	0	0.00
5	УАУЭСКТ	70	175	217	1885	0	0.00	0	0.00
6	СЗХҮТ	15	75	67	701	0	0.00	0	0.00
Бусад эмнэлгүүдийн дүн		994	2418	2580	22243	7	0.28	0	0.00
1	ХУ-ЭМН	78	285	280	2038	3	1.06	0	0.00
2	СХ-ЭМН	188	667	703	5518	5	0.73	2	40.00
3	Ч-ЭМН	227	760	772	5733	5	0.65	2	40.00
4	БГ-ЭМН	95	390	417	2822	0	0.00	0	0.00
5	БН-ЭМН	165	595	575	4523	3	0.51	0	0.00
6	НА-ЭМН	165	574	539	4475	1	0.18	0	0.00
7	СБНЭ	305	1575	1636	10984	15	0.93	4	26.67
8	СХНЭ	165	1198	1285	6570	0	0.00	0	0.00
9	ХУНЭ	165	662	689	5230	2	0.30	1	50.00
10	БЗНЭ	333	1499	1556	11089	3	0.20	1	33.33
11	Амаржих газар-1	340	1929	1896	8071	7	0.37	2	28.57
12	Амаржих газар-2	75	648	641	2317	0	0.00	0	0.00
13	Амаржих газар-3	45	761	746	2046	1	0.13	0	0.00
14	Энэрэл	85	193	186	2031	2	1.05	0	0.00
15	Наркологи	50	172	167	1439	0	0.00	0	0.00
16	СЗКЭ	148	419	444	3890	0	0.00	0	0.00
17	Гачуурт	17	52	48	349	0	0.00	0	0.00
18	Жаргалант	15	50	54	319	0	0.00	0	0.00
19	Туул	15	61	67	479	0	0.00	0	0.00
20	Багахангай	15	64	65	482	0	0.00	0	0.00
21	Хонхор	12	55	54	339	0	0.00	0	0.00
НЭМГазрын харьяа эмнэлгүүдийн дүн		2703	12609	12820	80744	47	0.37	12	25.53
1	Хувийн эмнэлгүүд	1522	1668	1695	13167	0	0.00	0	0.00
БҮГД		9126	27311	27871	217263	174	0.63	43	24.71

Орны үзүүлэлт 2014 оны эхний 1 сараар

N:	Байгууллагын нэр	8-24 цагийн доторх нас баралт	Хувь	Эмчлэгдсэн өвчтөн	Фонд ашиглалт	Фонд ашиглалтын хувь	Дундаж ор хоног	Орны эргэлт
1	УНТЭ	6	67	1639.00	22.61	82.23	7.84	2.89
2	УХТЭ	0	0	603.50	28.26	102.75	9.13	3.09
3	УГТЭ	4	67	1359.50	26.59	96.69	8.41	3.16
4	ЭХЭМҮТ	3	60	3352.00	27.40	99.65	6.35	4.31
5	СЭМҮТ	0	0.0	517.00	31.39	114.15	27.32	1.15
6	ГССҮТ	4	50	1095.50	31.40	114.18	11.81	2.66
7	АӨСҮТ	0	0.0	455.00	26.21	95.32	9.79	2.68
8	ХӨСҮТ /ХК/	0	0.0	514.00	15.14	55.06	9.72	1.56
9	ХӨСҮТ /СК/	1	100	185.00	23.70	86.18	25.62	0.93
10	ХСҮТ	0	0.0	688.50	20.89	75.97	8.34	2.50
11	УАШУТҮК	0	0.0	347.00	30.26	110.04	8.72	3.47
ЭМЯ-ны харьяа эмнэлгүүдийн дүн		18	58	10756.00	25.88	94.11	9.40	2.75
1	БХХСАХНЭ	0	0.0	1310.00	24.09	87.61	8.72	2.76
2	ТЗНЭ	0	0.0	708.50	26.31	95.69	8.17	3.22
3	ЦХБНЭ	0	0.0	59.50	17.20	62.55	11.56	1.49
4	ХБНЭ	0	0.0	157.50	10.06	36.57	11.17	0.90
5	УАУЭСКТ	0	0.0	196.00	26.93	97.92	9.62	2.80
6	СЗХҮТ	0	0.0	71.00	46.73	169.94	9.87	4.73
Бусад эмнэлгүүдийн дүн		0	0.0	2502.50	22.38	81.37	8.89	2.52
1	ХУ-ЭМН	0	0.0	284.00	26.13	95.01	7.18	3.64
2	СХ-ЭМН	1	50	687.50	29.35	106.73	8.03	3.66
3	Ч-ЭМН	1	50	768.50	25.26	91.84	7.46	3.39
4	БГ-ЭМН	0	0.0	403.50	29.71	108.02	6.99	4.25
5	БН-ЭМН	0	0.0	586.50	27.41	99.68	7.71	3.55
6	НА-ЭМН	0	0.0	557.00	27.12	98.62	8.03	3.38
7	СБНЭ	3	75	1613.00	36.01	130.96	6.81	5.29
8	СХНЭ	0	0.0	1241.50	39.82	144.79	5.29	7.52
9	ХУНЭ	1	100	676.50	31.70	115.26	7.73	4.10
10	БЗНЭ	1	100	1529.00	33.30	121.09	7.25	4.59
11	Амаржих газар-1	0	0	1916.00	23.74	86.32	4.21	5.64
12	Амаржих газар-2	0	0.0	644.50	30.89	112.34	3.60	8.59
13	Амаржих газар-3	0	0.0	754.00	45.47	165.33	2.71	16.76
14	Энэрэл	0	0.0	190.50	23.89	86.89	10.66	2.24
15	Наркологи	0	0.0	169.50	28.78	104.65	8.49	3.39
16	СЗКЭ	0	0.0	431.50	26.28	95.58	9.02	2.92
17	Гачуурт	0	0.0	50.00	20.53	74.65	6.98	2.94
18	Жаргалант	0	0.0	52.00	21.27	77.33	6.13	3.47
19	Туул	0	0.0	64.00	31.93	116.12	7.48	4.27
20	Багахангай	0	0.0	64.50	32.13	116.85	7.47	4.30
21	Хонхор	0	0.0	54.50	28.25	102.73	6.22	4.54
НЭМГазрын харьяа эмнэлгүүдийн дүн		7	58	12738.00	29.87	108.63	6.34	4.71
1	Хувийн эмнэлэгүүд	0	0.0	1681.50	8.65	31.46	7.83	1.10
БҮГД		25	58	27678.00	23.81	86.57	7.85	3.03

2014 оны эхний 1 сараар ор бүхий эмнэлэгт нийт 27678 хүн хэвтэн эмчлэгдэн 217263 ор хоног ашигласан бөгөөд ор ашиглалтын хувь 86,86, дундаж ор хоног 7.85, орны эргэлт 3,04 байна. Нийслэлийн эрүүл мэндийн газрын харьяа болон бусад ор бүхий эмнэлгүүдэд 16922 хүн хэвтэн эмчлэгдэн, 116154 ор хоног ашигласан бөгөөд ор ашиглалтын хувь 80,93 дундаж ор хоног 6.86, орны эргэлт 3,24 байна.

Эмнэлгийн нас баралт 174 тохиолдол бүртгэгдсэний 27,01 хувь нь НЭМГ-ын харьяа ор бүхий эмнэлэгт, 4,02 хувь нь НЭМГ-т мэдээ өгдөг бусад эмнэлэгт, 68.96 хувь ЭМЯ-ны харьяа эмнэлгүүдэд бүртгэгджээ.

НЭМГ-ын харьяа болон мэдээ өгдөг ор бүхий бүх эмнэлгүүдэд 54 эмнэлгийн нас баралт бүртгэгдсэн ба 12 буюу 22.22 хувь нь хоног болоогүй нас баралт, 7 буюу 58.0 хувь нь 8-24 цагийн дотор нас барсан байна.

Хоног болоогүй 43 нас баралтын 72,09 хувь нь ЭМЯ-ны харьяа ор бүхий эмнэлгүүдэд, 27,9 хувь нь НЭМГ-ын харьяа ор бүхий эмнэлэгт бүртгэгдсэн байна.

Яаралтай түргэн тусламжийн үйлчилгээ

2014 оны эхний 1 сарын байдлаар ЯТТ болон дүүргүүдийн ЭМНэгдэлүүд 32938 дуудлага хүлээн авч үйлчилсэнээс 322 буюу 0,97 хувь нь алсын дуудлага, 3518 буюу 10,68 хувийг осол гэмтлийн дуудлага эзэлж байна.



ЯТТөв 27030 дуудлага хүлээн авч үйлчилсэнээс 3452 тохиолдол буюу 12,77 хувийг осол гэмтлийн дуудлага эзэлж байна. 1-р сарын нийт дуудлагын 7,6 хувь нь төрөхийн, 12,77 хувь нь осол гэмтлийн, 79,63 хувь нь гэнэтийн өвчлөлийн дуудлага эзэлж байна. Нийт дуудлагын дотор яаралтай дуудлага 55,46 хувийг үүнээс 20 минутын дотор 75,12 хувьд нь очиж эмнэлгийн АШТ үзүүлсэн байна.

Нас баралт

2014 оны эхний 1 сарын байдлаар Улаанбаатар хотод нийт 633 нас баралтын тохиолдол бүртгэгдсэн ба өнгөрсөн оны мөн үеэс 6 тохиолдлоор буюу 0,94 хувиар нэмэгдсэн байна. Нийт нас баралтын 56,55 хувь нь НЭМГ-ын харьяа улс болон хувийн эмнэлэгт, 43,45 хувь нь ЭМЯ-ны харьяа эмнэлгүүдэд бүртгэгджээ.

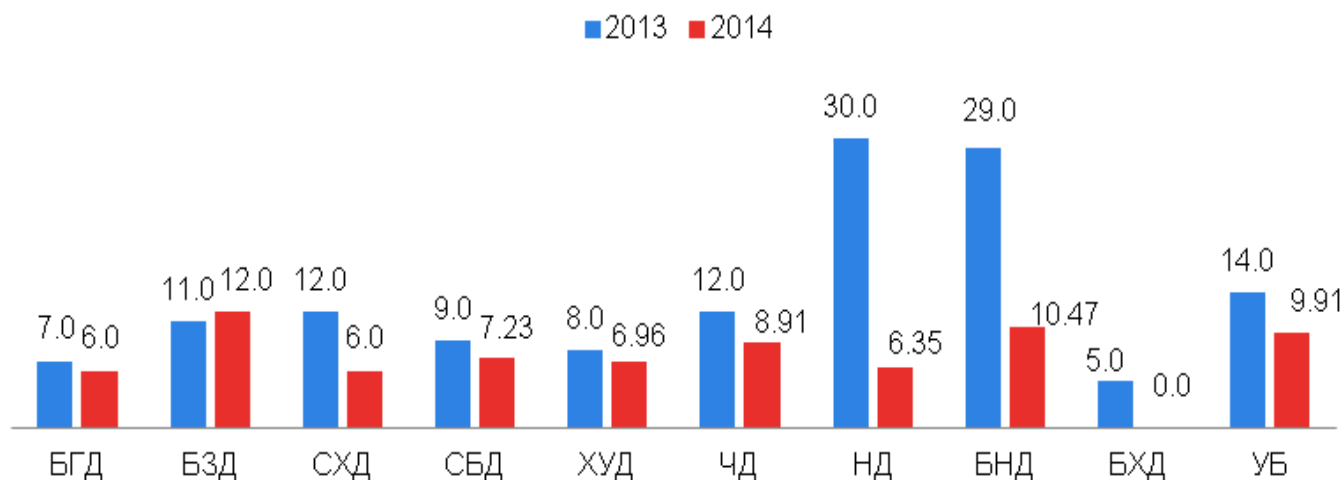
Эхний 1 сарын байдлаар НЭМГ-ын харьяа улс, хувийн хэвшил болон бусад эмнэлэгт нийт 358 нас баралтын тохиолдол бүртгэгдсэний 55.6% нь эрэгтэй, 44.4% нь эмэгтэйчүүд байна.

НЭМГ –ын нийт нас баралтын дотор 5 хүртэлх насны хүүхдийн эндэгдэл 4.18 хувийг, хорт хавдрын нас баралт 32.12 хувийг, сүрьеэгийн нас баралт 1.95 хувийг, гадны шалтгаант нас баралт 3.07 хувийг тус тус эзэлж байна. 5 хүртэлх насны хүүхдийн эндэгдлийн 33.3 хувь нь гэрээр, 66.7 хувь нь эмнэлэгт эндсэн байна.

Халдварт өвчин

Эхний 1 сарын байдлаар нийт халдварт өвчний 1254 тохиолдол бүртгэгдсэн ба 10000 хүн амд харьцуулахад 10.06 байна. Өмнөх оны мөн үетэй харьцуулахад 431 тохиолдлоор буюу 34.37 хувиар буурсан.

Нийт халдварт өвчин 10000 хүн амд



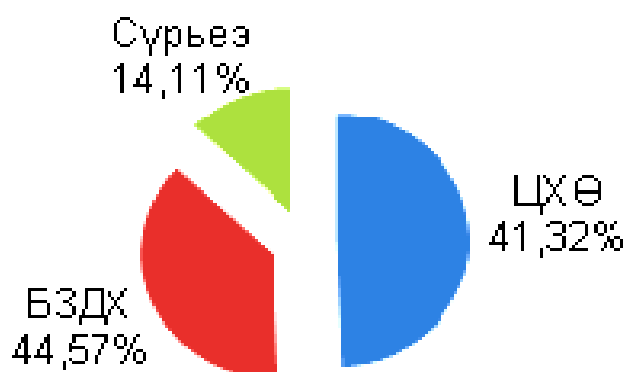
Нийт халдварт өвчин Баянзүрх, Багануур дүүргүүдэд УБ-ын дундажаас өндөр байна. Цочмог халдварт өвчний дотроос сальмонеллэз 0,02 ,салхин цэцэг 0,3 , гар хөл амны өвчин 0,2 промилиор өмнөх оны мөн үеэс өссөн үзүүлэлттэй байна. Гепатит 1,0 , гахай хавдар 1,6 , цусан суулга 0,3 , улаан эсэргэнэ 0,05 , ёлом 0.01 , улаанууд 0,01 , бруцеллэз 0.01 , хоолны хордлого 0,01 промилиор тус тус буурчээ.

БЗДХалдвараас тэмбүүгийн өвчлөл өмнөх оны мөн үетэй харьцуулахад 68 тохиолдол буюу 24,63%, трихомониаз 33 тохиолдол буюу 22,75%, заг хүйтэн 25 тохиолдол буюу 18,11%-иар тус тус буурсан байна.

Шинээр илэрсэн сүрьеэгийн өвчлөл өмнөх оны мөн үетэй харьцуулахад 13 тохиолдол буюу 7,34%-р буурчээ.

Нийт халдварт өвчний дотор ЦХӨ 41.32 , БЗДХ 44.57, сүрьеэ 14.11 хувийг тус тус эзэлж байна.

Нийт халдварт өвчний бүтэц



Эрүүл мэндийн үзүүлэлт 2014 оны эхний 1 сараар

	БАЙГУУЛЛАГЫН НЭР	Нийт хүн ам	Төрсөн эх	Амьд төрсөн нярай	Нийт нас баралт	0-1 хүртэлх насны хүүхдийн эндэгдэл		1-5 хүртэлх насны хүүхдийн эндэгдэл	
						Бодит тоо	1000 амьд төрөлтөд	Бодит тоо	1000 амьд төрөлтөд
1	БГДЭМН	196389	386	389	65	3	7.71	0	0.00
2	БЗДЭМН	299615.5	577	582	118	9	15.46	3	5.15
3	СХДЭМН	269614.5	664	670	127	5	7.46	3	4.48
4	СБДЭМН	132705	284	280	64	2	7.14	0	0.00
5	ХУДЭМН	129287	278	281	54	6	21.35	0	0.00
6	ЧДЭМН	154896	334	337	78	6	17.80	2	5.93
7	НаЭМН	33064	72	72	21	0	0.00	0	0.00
8	БНДЭМН	27688	73	74	14	1	13.51	0	0.00
9	Багахангай	3748.5	7	7	0	0	0.00	0	0.00
10	Дүүргүүдийн дүн	1247007.5	2675	2692	541	32	11.89	8	2.97
11	Энэрэл /халамж. эм/		0	0	0	0	0.00	0	0.00
12	Бусад эмнэлгүүд		0	0	0	0	0.00	0	0.00
13	Нийслэлийн ЭМГ- ын харьяа хувийн эмнэлэг		0	0	0	0	0.00	0	0.00
14	Нийслэлийн ЭМГ-ын харьяа эмнэлгүүдийн дүн	1247007.5	2675	2692	541	32	11.89	8	2.97
15	БЗХӨ, ДОХ төв		0	0	0	0	0.00	0	0.00
16	Х а я г , тодорхойгүй		0	0	13	0	0.00	0	0.00
17	Улаанбаатарын дүн	1247007.5	2675	2692	554	32	11.89	8	2.97
18	Аймгуудын дүн		446	455	79	8	17.58	3	6.59
19	ЕРӨНХИЙ ДҮН	1247007.5	3121	3147	633	40	12.71	11	3.50

Эрүүл мэндийн үзүүлэлт 2014 оны эхний 1 сараар

	БАЙГУУЛЛАГЫН НЭР	Эхийн эндэгдэл		Амьгүй төрөлт		Гэрийн төрөлт		Хяналтгүй төрөлт	
		Бодит тоо	100000 амьд төрөлтөд	Бодит тоо	1000 нийт төрөлтөнд	Бодит тоо	Хувь	Бодит тоо	Хувь
1	БГДЭМН	0	0.00	2	5.12	1	0.26	1	0.26
2	БЗДЭМН	0	0.00	5	8.52	3	0.52	2	0.35
3	СХДЭМН	0	0.00	3	4.46	6	0.90	2	0.30
4	СБДЭМН	0	0.00	4	14.08	1	0.35	1	0.35
5	ХУДЭМН	0	0.00	1	3.55	1	0.36	1	0.36
6	ЧДЭМН	0	0.00	4	11.73	3	0.90	0	0.00
7	НаЭМН	0	0.00	0	0.00	0	0.00	0	0.00
8	БНДЭМН	0	0.00	0	0.00	0	0.00	0	0.00
9	Багахангай	0	0.00	0	0.00	0	0.00	0	0.00
10	Дүүргүүдийн дүн	0	0.00	19	7.01	15	0.56	7	0.26
11	Энэрэл /халамж. эм/	0		0	0.00	0	0.00	0	0.00
12	Бусад эмнэлгүүд	0		0	0.00	0	0.00	0	0.00
13	Нийслэлийн ЭМГ-ын харьяа хувийн эмнэлэг	0		0	0.00	0	0.00	0	0.00
14	Нийслэлийн ЭМГ-ын харьяа эмнэлгүүдийн дүн	0	0.00	19	7.01	15	0.56	7	0.26
15	БЗХӨ, ДОХ төв	0		0	0.00	0	0.00	0	0.00
16	Хаяг, тодорхойгүй	0		0	0.00	0	0.00	0	0.00
17	Улаанбаатарын дүн	0	0.00	19	7.01	15	0.56	7	0.26
18	Аймгуудын дүн	0	0.00	7	15.15	1	0.22	7	1.57
19	ЕРӨНХИЙ ДҮН	0	0.00	26	8.19	16	0.51	14	0.45

Эрүүл мэндийн үзүүлэлт 2014 оны эхний 1 сараар

	БАЙГУУЛЛАГЫН НЭР	Халдварт өвчин		В15-19 Вируст хепатит/Viral hepatitis		В15- Цочмог А хепатит А/В15- Acute hepatitis А		В16- Цочмог В хепатит В/В16- Acute hepatitis В	
		Бодит тоо	10000 хүн амд	Бодит тоо	10000 хүн амд	Бодит тоо	10000 хүн амд	Бодит тоо	10000 хүн амд
1	БГДЭМН	119	6	4	0.20	1	0.05	1	0.05
2	БЗДЭМН	349	12	12	0.40	7	0.23	4	0.13
3	СХДЭМН	175	6	7	0.26	3	0.11	3	0.11
4	СБДЭМН	96	7.23	9	0.68	2	0.15	5	0.38
5	ХУДЭМН	90	6.96	6	0.46	4	0.31	1	0.08
6	ЧДЭМН	138	8.91	2	0.13	1	0.06	0	0.00
7	НаЭМН	21	6.35	0	0.00	0	0.00	0	0.00
8	БНДЭМН	29	10.47	1	0.36	1	0.36	0	0.00
9	Багахангай	0	0.00	0	0.00	0	0.00	0	0.00
10	Дүүргүүдийн дүн	1017	8.16	41	0.33	19	0.15	14	0.11
11	Энэрэл /халамж.эм/	1	0.01	0	0.00	0	0.00	0	0.00
12	Бусад эмнэлгүүд	16	0.13	0	0.00	0	0.00	0	0.00
13	Нийслэлийн ЭМГ-ын харьяа хувийн эмнэлэг	5	0.04	0	0.00	0	0.00	0	0.00
14	Нийслэлийн ЭМГ-ын харьяа эмнэлгүүдийн дүн	1039	8.33	41	0.33	19	0.15	14	0.11
15	БЗХӨ, ДОХ төв	197	1.62	0	0.00	0	0.00	0	0.00
16	Хаяг, тодорхойгүй	0	0.00	0	0.00	0	0.00	0	0.00
17	Улаанбаатарын дүн	1236	9.91	41	0.33	19	0.15	14	0.11
18	Аймгуудын дүн	18	0.00	3	0.00	0	0.00	1	0.00
19	ЕРӨНХИЙ ДҮН	1254	10.06	44	0.35	19	0.15	15	0.12

Эрүүл мэндийн үзүүлэлт 2014 оны эхний 1 сараар

	БАЙГУУЛЛАГЫН НЭР	B17-1 - Бусад цочмог вирус гепатит C /B17-1-Acute hepatitis C		A03 - Цусан суулга/Shigello- sis		A02 Салмонеллт / Other salmonel- la infections		A05-Бактерийн гаралтай бусад хоолны хордлого	
		Бодит тоо	10000 хүн амд	Бодит тоо	10000 хүн амд	Бодит тоо	10000 хүн амд	Бодит тоо	10000 хүн амд
1	БГДЭМН	2	0.10	10	0.51	1	0.05	0	0.00
2	БЗДЭМН	1	0.03	11	0.37	1	0.03	7	0.23
3	СХДЭМН	0	0.00	12	0.45	0	0.00	0	0.00
4	СБДЭМН	1	0.08	5	0.38	0	0.00	1	0.08
5	ХУДЭМН	1	0.08	7	0.54	0	0.00	0	0.00
6	ЧДЭМН	0	0.00	6	0.39	0	0.00	0	0.00
7	НаЭМН	0	0.00	0	0.00	0	0.00	0	0.00
8	БНДЭМН	0	0.00	0	0.00	0	0.00	0	0.00
9	Багахангай	0	0.00	0	0.00	0	0.00	0	0.00
10	Дүүргүүдийн дүн	5	0.04	51	0.41	2	0.02	8	0.06
11	Энэрэл /халамж. эм/	0	0.00	0	0.00	0	0.00	0	0.00
12	Бусад эмнэлгүүд	0	0.00	0	0.00	0	0.00	0	0.00
13	Нийслэлийн ЭМГ- ын харъяа хувийн эмнэлэг	0	0.00	0	0.00	0	0.00	0	0.00
14	Нийслэлийн ЭМГ-ын харъяа эмнэлгүүдийн дүн	5	0.04	51	0.41	2	0.02	8	0.06
15	БЗХӨ, ДОХ төв	0	0.00	0	0.00	0	0.00	0	0.00
16	Хаяг, тодорхойгүй	0	0.00	0	0.00	0	0.00	0	0.00
17	Улаанбаатарын дүн	5	0.04	51	0.41	2	0.02	8	0.06
18	Аймгуудын дүн	1	0.00	0	0.00	0	0.00	0	0.00
19	ЕРӨНХИЙ ДҮН	6	0.05	51	0.41	2	0.02	8	0.06

Эрүүл мэндийн үзүүлэлт 2014 оны эхний 1 сараар

	БАЙГУУЛЛАГЫН НЭР	A39 Менингококкт халдвар/ Meningo- coccal infection		B01 Салхинцэцэг / Varicella/		B26 Гахай хавдар / Mumps/		A38 Улаан эсэргэнэ / Scarlet fever/	
		Бодит тоо	10000 хүн амд	Бодит тоо	10000 хүн амд	Бодит тоо	10000 хүн амд	Бодит тоо	10000 хүн амд
1	БГДЭМН	0	0.00	41	2.09	2	0.10	1	0.05
2	БЗДЭМН	0	0.00	107	3.57	8	0.27	8	0.27
3	СХДЭМН	0	0.00	37	1.37	3	0.11	1	0.04
4	СБДЭМН	0	0.00	44	3.32	2	0.15	2	0.15
5	ХУДЭМН	1	0.08	21	1.62	1	0.08	3	0.23
6	ЧДЭМН	0	0.00	34	2.20	0	0.00	5	0.32
7	НаЭМН	0	0.00	3	0.91	1	0.30	0	0.00
8	БНДЭМН	0	0.00	9	3.25	0	0.00	0	0.00
9	Багахангай	0	0.00	0	0.00	0	0.00	0	0.00
10	Дүүргүүдийн дүн	1	0.01	296	2.37	17	0.14	20	0.16
11	Энэрэл /халамж. эм/	0	0.00	0	0.00	0	0.00	0	0.00
12	Бусад эмнэлгүүд	0	0.00	0	0.00	0	0.00	0	0.00
13	Нийслэлийн ЭМГ- ын харьяа хувийн эмнэлэг	0	0.00	0	0.00	0	0.00	0	0.00
14	Нийслэлийн ЭМГ-ын харьяа эмнэлгүүдийн дүн	1	0.01	296	2.37	17	0.14	20	0.16
15	БЗХӨ, ДОХ төв	0	0.00	0	0.00	0	0.00	0	0.00
16	Хаяг, тодорхойгүй	0	0.00	0	0.00	0	0.00	0	0.00
17	Улаанбаатарын дүн	1	0.01	296	2.37	17	0.14	20	0.16
18	Аймгуудын дүн	0	0.00	10	0.00	1	0.00	1	0.00
19	ЕРӨНХИЙ ДҮН	1	0.01	306	2.45	18	0.14	21	0.17

Эрүүл мэндийн үзүүлэлт 2014 оны эхний 1 сараар

	БАЙГУУЛЛАГЫН НЭР	P36 Нярайн бактерт үжил/ Bacterial sepsis of new- born/		A46 Ёлом / Erysipelas/		B06 Улаанууд / Rubella/		A23 Бруцеллөз / Brucellosis/	
		Бодит тоо	10000 хүн амд	Бодит тоо	10000 хүн амд	Бодит тоо	10000 хүн амд	Бодит тоо	10000 хүн амд
1	БГДЭМН	0	0.00	1	0.05	0	0.00	0	0.00
2	БЗДЭМН	0	0.00	4	0.13	0	0.00	0	0.00
3	СХДЭМН	0	0.00	2	0.07	0	0.00	0	0.00
4	СБДЭМН	0	0.00	1	0.08	0	0.00	0	0.00
5	ХУДЭМН	0	0.00	0	0.00	0	0.00	0	0.00
6	ЧДЭМН	0	0.00	0	0.00	0	0.00	0	0.00
7	НаЭМН	0	0.00	0	0.00	0	0.00	0	0.00
8	БНДЭМН	0	0.00	0	0.00	0	0.00	0	0.00
9	Багахангай	0	0.00	0	0.00	0	0.00	0	0.00
10	Дүүргүүдийн дүн	0	0.00	8	0.06	0	0.00	0	0.00
11	Энэрэл /халамж.эм/	0	0.00	0	0.00	0	0.00	0	0.00
12	Бусад эмнэлгүүд	0	0.00	0	0.00	0	0.00	0	0.00
13	Нийслэлийн ЭМГ- ын харьяа хувийн эмнэлэг	0	0.00	0	0.00	0	0.00	0	0.00
14	Нийслэлийн ЭМГ- ын харьяа эмнэлгүүдийн дүн	0	0.00	8	0.06	0	0.00	0	0.00
15	БЗХӨ, ДОХ төв	0	0.00	0	0.00	0	0.00	0	0.00
16	Хаяг, тодорхойгүй	0	0.00	0	0.00	0	0.00	0	0.00
17	Улаанбаатарын дүн	0	0.00	8	0.06	0	0.00	0	0.00
18	Аймгуудын дүн	0	0.00	1	0.00	0	0.00	0	0.00
19	ЕРӨНХИЙ ДҮН	0	0.00	9	0.07	0	0.00	0	0.00

Эрүүл мэндийн үзүүлэлт 2014 эхний 1 сараар

	БАЙГУУЛЛАГЫН НЭР	B08.4 Энтеровируст тууралттай цэврүүт фарингит / Hand, foot and mouth disease /		B08.3 Эритема/Er- ythema infectiosum [fifth disease]		A84 Хачигт энцеофалит / Tick-borne viral encephalitis/		A77 Хачигт рикеттиоз / Tick-borne rickettsioses/	
		Бодит тоо	10000 хүн амд	Бодит тоо	10000 хүн амд	Бодит тоо	10000 хүн амд	Бодит тоо	10000 хүн амд
1	БГДЭМН	6	0.31	0	0.00	0	0.00	0	0.00
2	БЗДЭМН	12	0.40	0	0.00	0	0.00	0	0.00
3	СХДЭМН	8	0.30	0	0.00	0	0.00	0	0.00
4	СБДЭМН	3	0.23	0	0.00	0	0.00	0	0.00
5	ХУДЭМН	2	0.15	0	0.00	0	0.00	0	0.00
6	ЧДЭМН	9	0.58	0	0.00	0	0.00	0	0.00
7	НаЭМН	1	0.30	0	0.00	0	0.00	0	0.00
8	БНДЭМН	0	0.00	0	0.00	0	0.00	0	0.00
9	Багахангай	0	0.00	0	0.00	0	0.00	0	0.00
10	Дүүргүүдийн дүн	41	0.33	0	0.00	0	0.00	0	0.00
11	Энэрэл /халамж.эм/	0	0.00	0	0.00	0	0.00	0	0.00
12	Бусад эмнэлгүүд	0	0.00	0	0.00	0	0.00	0	0.00
13	Нийслэлийн ЭМГ- ын харьяа хувийн эмнэлэг	0	0.00	0	0.00	0	0.00	0	0.00
14	Нийслэлийн ЭМГ- ын харьяа эмнэлгүүдийн дүн	41	0.33	0	0.00	0	0.00	0	0.00
15	БЗХӨ, ДОХ төв	0	0.00	0	0.00	0	0.00	0	0.00
16	Хаяг, тодорхойгүй	0	0.00	0	0.00	0	0.00	0	0.00
17	Улаанбаатарын дүн	41	0.33	0	0.00	0	0.00	0	0.00
18	Аймгуудын дүн	2	0.00	0	0.00	0	0.00	0	0.00
19	ЕРӨНХИЙ ДҮН	43	0.34	0	0.00	0	0.00	0	0.00

Эрүүл мэндийн үзүүлэлт 2014 оны эхний 1 сараар

	БАЙГУУЛ ЛАГЫН НЭР	A69 Спирохетээр сэдээгдсэн бусад халдвар/		A22 Боом өвчин / Anthrax/		Хумхаа B50.0		A50-A53 Тэмбүү / Syphilis		A 54 Гонококкт халдвар / Gonococcal infection/	
		Бодит тоо	10000 хүн амд	Бодит тоо	10000 хүн амд	Бодит тоо	10000 хүн амд	Бодит тоо	10000 хүн амд	Бодит тоо	10000 хүн амд
1	БГДЭМН	0	0.00	0	0.00	0	0.00	9	0.46	1	0.05
2	БЗДЭМН	0	0.00	0	0.00	0	0.00	58	1.94	22	0.73
3	СХДЭМН	0	0.00	0	0.00	0	0.00	45	1.67	8	0.30
4	СБДЭМН	0	0.00	0	0.00	0	0.00	15	1.13	2	0.15
5	ХУДЭМН	0	0.00	0	0.00	0	0.00	23	1.78	3	0.23
6	ЧДЭМН	0	0.00	0	0.00	0	0.00	42	2.71	7	0.45
7	НаЭМН	0	0.00	0	0.00	0	0.00	0	0.00	0	0.00
8	БНДЭМН	0	0.00	0	0.00	0	0.00	8	2.89	7	2.53
9	Багахангай	0	0.00	0	0.00	0	0.00	0	0.00	0	0.00
10	Дүүргүүдийн дүн	0	0.00	0	0.00	0	0.00	200	1.60	50	0.40
11	Энэрэл / халамж.эм/	0	0.00	0	0.00	0	0.00	0	0.00	0	0.00
12	Б у с а д эмнэлгүүд	0	0.00	0	0.00	0	0.00	4	0.03	2	0.02
13	Нийслэлийн ЭМГ-ын харьяа хувийн эмнэлэг	0	0.00	0	0.00	0	0.00	0	0.00	4	0.03
14	Нийслэлийн ЭМГ-ын харьяа эмнэлгүүдийн дүн	0	0.00	0	0.00	0	0.00	204	1.64	56	0.45
15	БЗХӨ, ДОХ төв	0	0.00	0	0.00	0	0.00	72	0.59	82	0.67
16	Х а я г, тодорхойгүй	0	0.00	0	0.00	0	0.00	0	0.00	0	0.00
17	Улаанбаатар ын дүн	0	0.00	0	0.00	0	0.00	276	2.21	138	1.11
18	Аймгуудын дүн	0	0.00	0	0.00	0	0.00	0	0.00	0	0.00
19	ЕРӨНХИЙ ДҮН	0	0.00	0	0.00	0	0.00	276	2.21	138	1.11

Эрүүл мэндийн үзүүлэлт 2014 оны эхний 1 сараар

	БАЙГУУЛЛАГЫН НЭР	A15-A19 Сүрьеэ /Tu- berculosis/		B36-B49 Мөөгөнцөр / Mycoses/		A59 Трихомониаз Trichomoniasis		B20-B24 ХДХВ/ДОХ	
		Бодит тоо	10000 хүн амд	Бодит тоо	10000 хүн амд	Бодит тоо	10000 хүн амд	Бодит тоо	10000 хүн амд
1	БГДЭМН	34	1.73	4	0.20	5	0.25	0	0.00
2	БЗДЭМН	52	1.74	0	0.00	47	1.57	0	0.00
3	СХДЭМН	34	1.26	0	0.00	18	0.67	0	0.00
4	СБДЭМН	12	0.90	0	0.00	0	0.00	0	0.00
5	ХУДЭМН	16	1.24	0	0.00	7	0.54	0	0.00
6	ЧДЭМН	20	1.29	3	0.19	10	0.65	0	0.00
7	НаЭМН	2	0.60	7	2.12	7	2.12	0	0.00
8	БНДЭМН	0	0.00	0	0.00	4	1.44	0	0.00
9	Багахангай	0	0.00	0	0.00	0	0.00	0	0.00
10	Дүүргүүдийн дүн	170	1.36	14	0.11	98	0.79	0	0.00
11	Энэрэл /халамж.эм/	1	0.01	0	0.00	0	0.00	0	0.00
12	Бусад эмнэлгүүд	6	0.05	0	0.00	3	0.02	0	0.00
13	Нийслэлийн ЭМГ- ын харьяа хувийн эмнэлэг	0	0.00	0	0.00	1	0.01	0	0.00
14	Нийслэлийн ЭМГ- ын харьяа эмнэлгүүдийн дүн	177	1.42	15	0.12	102	0.82	0	0.00
15	БЗХӨ, ДОХ төв	0	0.00	0	0.00	43	0.35	0	0.00
16	Хаяг, тодорхойгүй	0	0.00	0	0.00	0	0.00	0	0.00
17	Улаанбаатарын дүн	177	1.42	15	0.12	145	1.16	0	0.00
18	Аймгуудын дүн	0	0.00	0	0.00	0	0.00	0	0.00
19	ЕРӨНХИЙ ДҮН	177	1.42	15	0.12	145	1.16	0	0.00

НЭМГ-ын харьяа хувийн хэвшлийн эмнэлгүүдийн үзүүлэлт

2014 оны эхний 1 сарын байдлаар нийт 24690 үзлэг хийгдсэнээс урдчилан сэргийлэх үзлэг 1.09%, өвчний учир амбулаториор 97.9%, идэвхтэй хяналт 0.96%, гэрийн дуудлага 0.03%-ийг эзэлж байна. Ор бүхий эмнэлэгт 1681.5 хүн эмчлэгдэн гарч 13167 ор хоног ашигласан ба орны фонд ашиглалтын хувь 31.46, дундаж ор хоног 7.83, орны эргэлт 1.1 байна. Эмнэлгийн нас баралт бүртгэгдээгүй байна.

Ямар байгууллага	Мэдээ өгсөн байгууллагын тоо	Үйлчилсэн хүн	Бүгд үзлэг	У/С	Амбулаторт	Идэвхтэй хяналт	Гэрийн идэвхтэй хяналт	Дуудлагаар	Сувилал		
									Хэвтсэн хүний тоо	Гарсан хүний тоо	Ор хоног
Амбулатори	133	15208	14201	192	13774	226	9	0			
Ортой	37	5050	8783	78	8693	12					
Сувилал	16	1152	1706	0	1706	0	0	0	431	444	3273
АХШУ	2										
Дүн	188	21410	24690	270	24173	238	9	0	431	444	3273

Ямар байгууллага	Стационар			Эмнэлгийн нас баралт		төрөлт	Амьд төрсөн хүүхэд	БЗДХ бүгд	Үүнээс				Орлого
	Хэвтсэн хүний тоо	Гарсан хүний тоо	Ор хоног	Бүгд	Үүнээс хоног болоогүй				Тэмбүү	Заг хүйтэн	Трихоманиаз	Бэлгийн мөөгөнцөр	
Амбулатори								5	0	4	1	0	333375968
Ортой	1668	1695	13167	0									412900768
Сувилал													100846500
АХШУ													4012100
Дүн	1668	1695	13167	0	0	0	0	5	0	4	1	0	851135336

Нийслэлийн засаг даргын хэрэгжүүлэгч агентлаг
Нийслэлийн Эрүүл мэндийн газар Ulaanbaatar
City Department of Health

Шуудангийн хаяг: Чингэлтэй дүүрэг Хангарьд ордон, Ц.Жигжиджавын гудамж-9

Adress: Chingeltei district, Khangardi Palase, Ts.Jigjidjav Street

Багатойруу – 15160

Bagatoiruu – 15160

Утас/Telephone	329114
Факс/Fax	976-11-325076
Э-шуудан/E-mail	nemg@ubhealth.mn
Вэб сайт/Веб site	www.ubhealth.mn

Хянасан: С.Туул

Нийслэлийн эрүүл мэндийн газрын дарга

Мэдээллийг бэлтгэсэн: А.Оюунгэрэл, Г.Дэлгэрсүрэн

/Эрүүл мэндийн мэдээллийн мэргэжилтэн/