



НИЙСЛЭЛИЙН ЭРҮҮЛ МЭНДИЙН ГАЗАР

НИЙСЛЭЛИЙН ХҮН АМЫН ЭРҮҮЛ МЭНДИЙН ҮЗҮҮЛЭЛТ

2014 оны эхний 10 сараар

Улаанбаатар хот

2014 он

N:	ҮЗҮҮЛЭЛТ	НЭГЖ	2013 он	2014 он	Зөрүү	
1	ХҮН АМЫН ТОО	бодит тоо	1216802	1247008	30206	
2	ТӨРСӨН ЭХ	бодит тоо	33002	34626	1624	
3	АМЬД ТӨРСӨН НЯРАЙ	бодит тоо	33237	34924	1687	
4	АМЬГҮЙ ТӨРСӨН НЯРАЙ	бодит тоо	213	220	7	
		1000 нийт төрөлтөнд	6.37	6.26	-0.11	
5	ГЭРИЙН ТӨРӨЛТ	бодит тоо	135	121	-14	
		хувь	0.41	0.35	-0.06	
6	ЖИРЭМСНИЙ ЭРТ ХЯНАЛТЫН ХУВЬ	Хувь	86.4	85.3	-1.1	
7	БҮХ НАС БАРАЛТ	бодит тоо	6089	6298	209	
8	ЭМНЭЛГИЙН НАС БАРАЛТ	бодит тоо	1665	1960	295	
		хувь	0.59	0.65	0.06	
9	ХОНОГ БОЛООГУЙ НАС БАРАЛТ	бодит тоо	429	422	-7	
		хувь	25.77	21.53	-4.24	
10	ЭХИЙН ЭНДЭГДЭЛ	бодит тоо	16	15	-1	
		100000 амьд төрөлтөд	48.14	42.95	-5	
11	5 ХҮРТЭЛХ НАСНЫ ХҮҮХДИЙН ЭНДЭГДЭЛ	бодит тоо	539	609	70	
		1000 амьд төрөлтөд	16.22	17.44	1.22	
	ҮҮНЭЭС	1-5 ХҮРТЭЛХ НАСНЫ ХҮҮХДИЙН ЭНДЭГДЭЛ	өвчний улмаас	55	54	-1
			осол гэмтлээр	39	56	17
	ҮҮНЭЭС	1 ХҮРТЭЛХ НАСНЫ ХҮҮХДИЙН ЭНДЭГДЭЛ	бодит тоо	445	499	54
			1000 амьд төрөлтөд	13.39	14.29	0.90
	НЯРАЙН ЭНДЭГДЭЛ /0-28хоног/	бодит тоо	313	373	60	
		1000 амьд төрөлтөд	9.4	10.7	1.26	
	ҮҮНЭЭС	НЯРАЙН ЭРТ ҮЕИЙН ЭНДЭГДЭЛ /0-6 хоног/	бодит тоо	258	305	47
			Хувь	82.4	81.8	-0.66
		НЯРАЙН ХОЖУУ ҮЕИЙН ЭНДЭГДЭЛ /7-28 хоног/	бодит тоо	55	68	13
			Хувь	17.6	18.2	0.66
12	ПЕРИНАТАЛЬ ЭНДЭГДЭЛ	бодит тоо	471	525	54.00	
		1000 нийт төрөлтөнд	14.1	14.9	0.86	
13	ЭМЧЛЭГДСЭН ӨВЧТӨН	бодит тоо	282903.5	303355.0	20451.5	
14	ОРНЫ ФОНД АШИГЛАЛТЫН ХУВЬ	хувь	93.94	91.29	-2.6	
15	ОР ХОНОГ	бодит тоо	2237586	2316616	79030.0	
16	ДУНДАЖ ОР ХОНОГ	бодит тоо	7.91	7.64	-0.3	
17	ОРНЫ ЭРГЭЛТ	бодит тоо	32.66	32.87	0.2	

2013.2014 он

Эрүүл мэндийн үзүүлэлт

Эхний 10 сараар

N:	ҮЗҮҮЛЭЛТ	НЭГЖ	2013 он	2014 он	Зөрүү
18	ХАЛДВАРТ ӨВЧИН БҮГД	бодит тоо	15357	14947	-410
		10,0 х/а-д	126.21	119.86	-6.35
ВННЭС	ГЕПАТИТ	бодит тоо	1065	495	-570
		10,0 х/а-д	8.75	3.97	-4.78
	МЕНИНГИТ	бодит тоо	15	5	-10
		10,0 х/а-д	0.12	0.04	-0.08
	ЦУСАН СУУЛГА	бодит тоо	1360	1686	326
		10,0 х/а-д	11.18	13.52	2.34
	САЛХИН ЦЭЦЭГ	бодит тоо	2092	1820	-272
		10,0 х/а-д	17.19	14.59	-2.60
	ГАХАЙ ХАВДАР	бодит тоо	1447	178	-1269
		10,0 х/а-д	11.89	1.43	-10.46
	САЛЬМОНЕЛЛЁЗ	бодит тоо	34	69	35
		10,0 х/а-д	0.28	0.55	0.27
	УЛААН ЭСЭРГЭНЭ	бодит тоо	182	229	47
		10,0 х/а-д	1.5	1.84	0.34
	ХООЛНЫ ХОРДЛОГО	бодит тоо	106	230	124
		10,0 х/а-д	0.87	1.84	0.97
	ЁЛОМ	бодит тоо	93	81	-12
		10,0 х/а-д	0.76	0.65	-0.11
	УЛААНУУД	бодит тоо	9	0	-9
		10,0 х/а-д	0.07	0.00	-0.07
	БРУЦЕЛЛЁЗ	бодит тоо	10	13	3
		10,0 х/а-д	0.08	0.10	0.02
	НЯРАЙН ХАЛДВАР	бодит тоо	1	3	2
		10,0 х/а-д	0.01	0.02	0.01
	ГАР ХӨЛ АМНЫ ӨВЧИН	бодит тоо	983	1489	506
		10,0 х/а-д	8.08	11.94	3.86
	ТЭМБҮҮ	бодит тоо	2681	2964	283
		10,0 х/а-д	22.03	23.77	1.74
	ЗАГ ХҮЙТЭН	бодит тоо	1426	1296	-130
		10,0 х/а-д	11.72	10.39	-1.33
	ТРИХОМОНИАЗ	бодит тоо	1532	1436	-96
		10,0 х/а-д	12.59	11.52	-1.07
ШИНЭЭР ИЛЭРСЭН СУРЬЕЭ	бодит тоо	2022	2291	269	
	10,0 х/а-д	16.62	18.37	1.75	
ДОХ	бодит тоо	21	27	6	
	10,0 х/а-д	0.17	0.22	0.05	

**Нийслэлийн эрүүл мэндийн газрын харьяа байгууллагуудын
эрүүл мэндийн үзүүлэлтүүд / Эхний 10 сараар /**

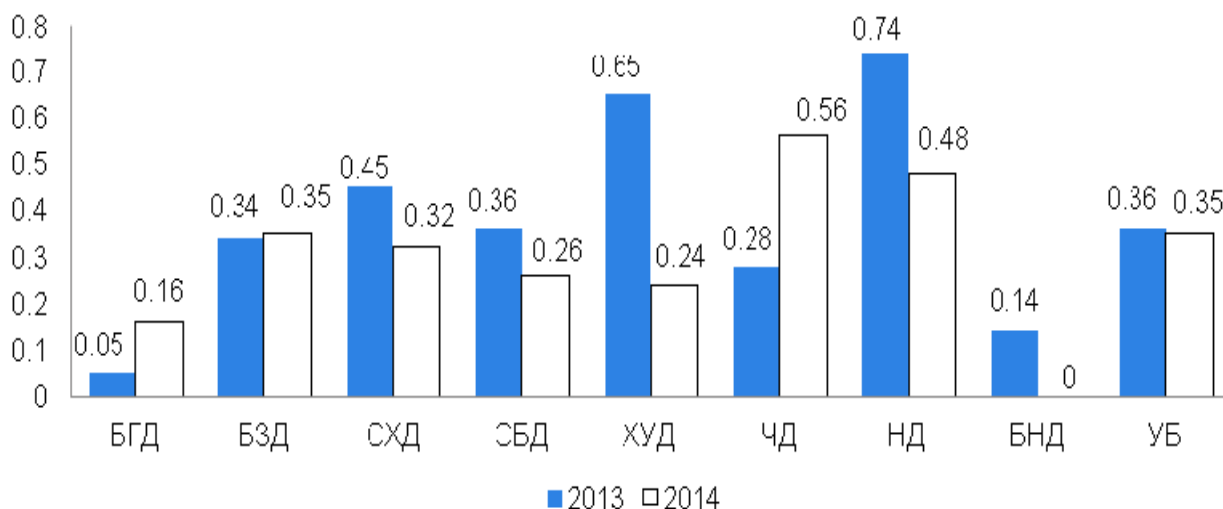
N:	ҮЗҮҮЛЭЛТ		НЭГЖ	2013 он	2014 он	Зөрүү	
1	ХҮН АМЫН ТОО		бодит тоо	1216802	1247008	30206	
2	ТӨРСӨН ЭХ		бодит тоо	22834	24386	1552	
3	АМЬД ТӨРСӨН НЯРАЙ		бодит тоо	22925	24518	1593	
4	АМЬГҮЙ ТӨРСӨН НЯРАЙ		бодит тоо	131	122	-9	
			1000 нийт төрөлтөд	5.68	4.95	-0.73	
5	ГЭРИЙН ТӨРӨЛТ		бодит тоо	94	77	-17	
			хувь	0.41	0.32	-0.10	
6	ЖИРЭМСНИЙ ЭРТ ХЯНАЛТЫН ХУВЬ		Хувь	86.4	85.3	-1.1	
7	БҮХ НАС БАРАЛТ		бодит тоо	3453	3361	-92	
8	ЭМНЭЛГИЙН НАС БАРАЛТ		бодит тоо	534	430	-104	
			хувь	0.31	0.22	-0.08604	
9	ХОНОГ БОЛООГҮЙ НАС БАРАЛТ		бодит тоо	164	117	-47	
			хувь	30.71	27.2	-3.51	
10	ЭХИЙН ЭНДЭГДЭЛ		бодит тоо	6	5	-1	
			100000 амьд төрөлтөд	26.17	20.39	-5.78	
11	5 ХҮРТЭЛХ НАСНЫ ХҮҮХДИЙН ЭНДЭГДЭЛ		бодит тоо	146	136	-10	
			1000 амьд төрөлтөд	6.37	5.55	-0.82	
	ҮҮНЭС	1-5 ХҮРТЭЛХ НАСНЫ ХҮҮХДИЙН ЭНДЭГДЭЛ	бодит тоо	21	17	-4	
		1 ХҮРТЭЛХ НАСНЫ ХҮҮХДИЙН ЭНДЭГДЭЛ	бодит тоо	125	119	-6	
			1000 амьд төрөлтөд	5.45	4.85	-0.60	
	НЯРАЙН ЭНДЭГДЭЛ /0-28 хоногтой/		бодит тоо	97	89	-8	
			1000 амьд төрөлтөд	4.23	3.63	-0.60	
	ҮҮНЭС	НЯРАЙН ЭРТ ҮЕИЙН ЭНДЭГДЭЛ		бодит тоо	90	79	-11
				Хувь	92.78	88.76	-4.02
		НЯРАЙН ХОЖУУ ҮЕИЙН ЭНДЭГДЭЛ		бодит тоо	7	10	3
Хувь				7.22	11.24	4.02	
12	ПЕРИНАТАЛЬ ЭНДЭГДЭЛ		бодит тоо	221	201	-20.00	
			1000 нийт төрөлтөнд	9.59	8.16	-1.43	
13	ЭМЧЛЭГДСЭН ӨВЧТӨН		бодит тоо	173978	191995.5	18017.5	
14	ОРНЫ ФОНД АШИГЛАЛТЫН ХУВЬ		бодит тоо	86.39	88.38	1.99	
15	ОР ХОНОГ		хувь	1205987	1293208	87221.00	
16	ДУНДАЖ ОР ХОНОГ		бодит тоо	6.93	6.74	-0.19	
17	ОРНЫ ЭРГЭЛТ		бодит тоо	34.27	36.08	1.81	
18	АМБУЛАТОРИЙН ҮЗЛЭГ		бодит тоо	5142569	6602781	1460212	
19	УРЬДЧИЛАН СЭРГИЙЛЭХ ҮЗЛЭГИЙН ХУВЬ		Хувь	41.4	36.70	-4.70	

Эх, хүүхдийн эрүүл мэндийн үзүүлэлт

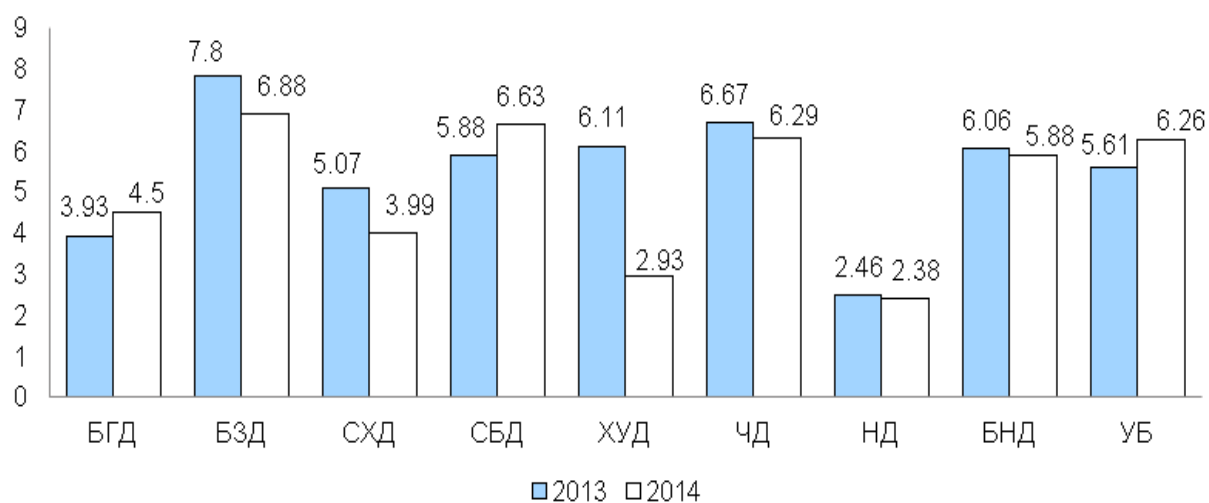
(2014 оны эхний 10 сарын байдлаар)

2014 оны эхний 10 сард нийслэлийн хэмжээнд 34626 эх амаржсан нь өмнөх оны мөн үетэй харьцуулахад 1624 төрөлтөөр буюу 4.69 хувиар нэмэгдсэн. НЭМГ-ын харьяа эмнэлгүүдэд 24386 эх амаржсан нь 1552 төрөлтөөр буюу 6.36 хувиар нэмэгдсэн. Нийт төрөлтийн 70.42 хувь нь НЭМГ-ын харьяа эмнэлгүүдэд, 29.57 хувь нь ЭМЯ-ны харьяа ЭХЭМҮТ, хувийн эмнэлгүүдэд /Гурван гал,Интермед/ амаржсан байна. Нийт амьд төрсөн хүүхдийн 70.20 хувь нь НЭМГ-ын харьяа амаржих болон хувийн эмнэлэгт төрсөн ба 51.38 хувь нь эрэгтэй, 48.61 хувь нь эмэгтэй байна. Төрөөд 1 цагийн дотор хөхөө амласан хүүхдийн хувь 97.76 байна. Амьд төрсөн нярайн 5.88 хувь нь 2500 граммаас бага жинтэй, 0.68 хувь нь төрөлхийн гажигтай төржээ.

Гэрийн төрөлтийн 121 тохиолдол бүртгэгдсэн нь өмнөх оноос 14 тохиолдлоор буюу 11.57 хувиар буурсан байна. Гэрийн төрөлт Чингэлтэй, Налайх дүүргүүдэд хотын дундаж үзүүлэлтээс өндөр байна.

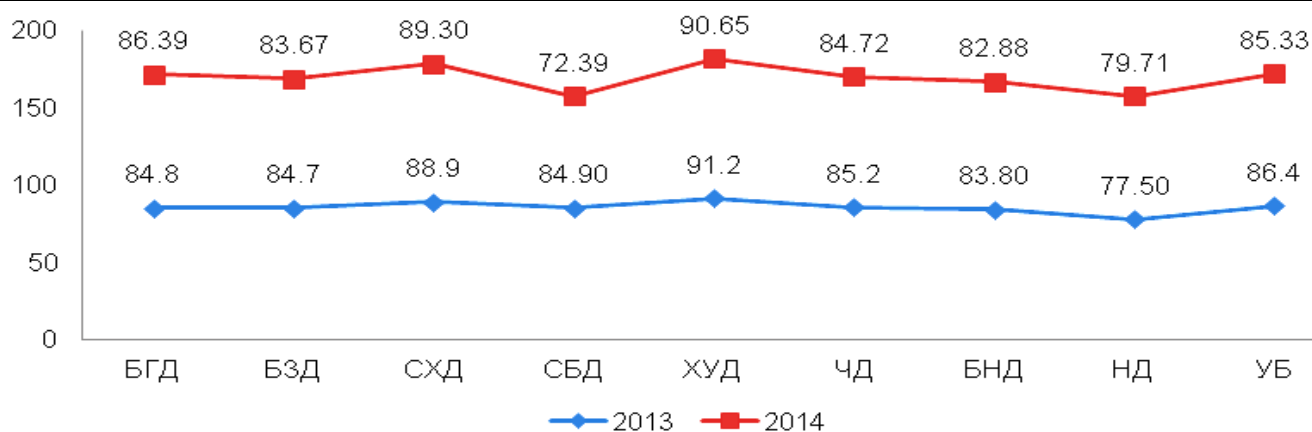


Амьгүй төрөлтийн 220 тохиолдол бүртгэгдсэн нь өмнөх оны мөн үеэс 7 тохиолдол буюу 3.18 хувиар нэмэгдсэн. Амьгүй төрөлт Баянзүрх, Сүхбаатар, Чингэлтэй дүүрэгт хотын дунджаас өндөр байна.

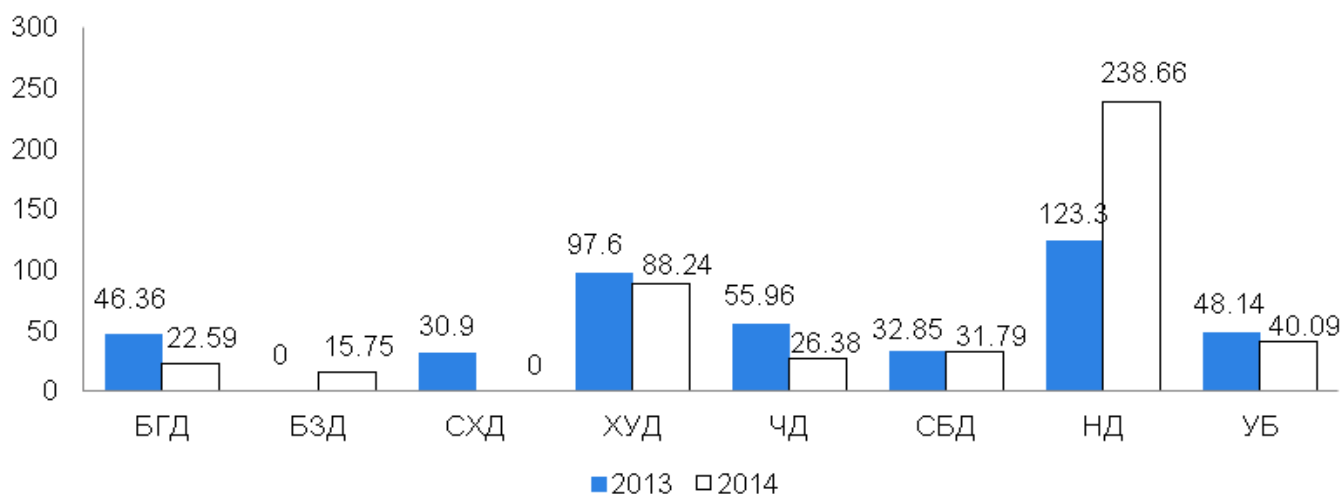


НЭМГ-ын харьяа эмнэлгүүдэд жирэмсний хяналтанд хамрагдсан эхчүүдийн 85.33 хувь нь жирэмсний эрт үедээ буюу эхний 3 сартайдаа, 1.41 хувь нь 7 ба түүнээс дээш сартай хяналтанд хамрагдсан ба жирэмсний эрт хяналтын хувь өмнөх оны мөн үеэс 1.1-ээр буурсан байна.

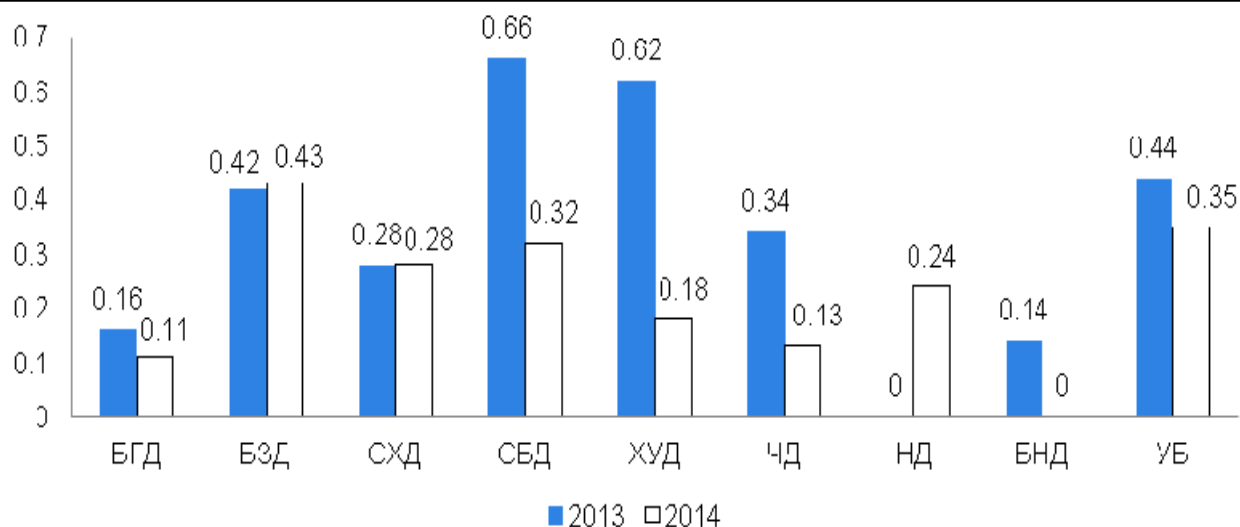
Жирэмсний эрт хяналтын хувь



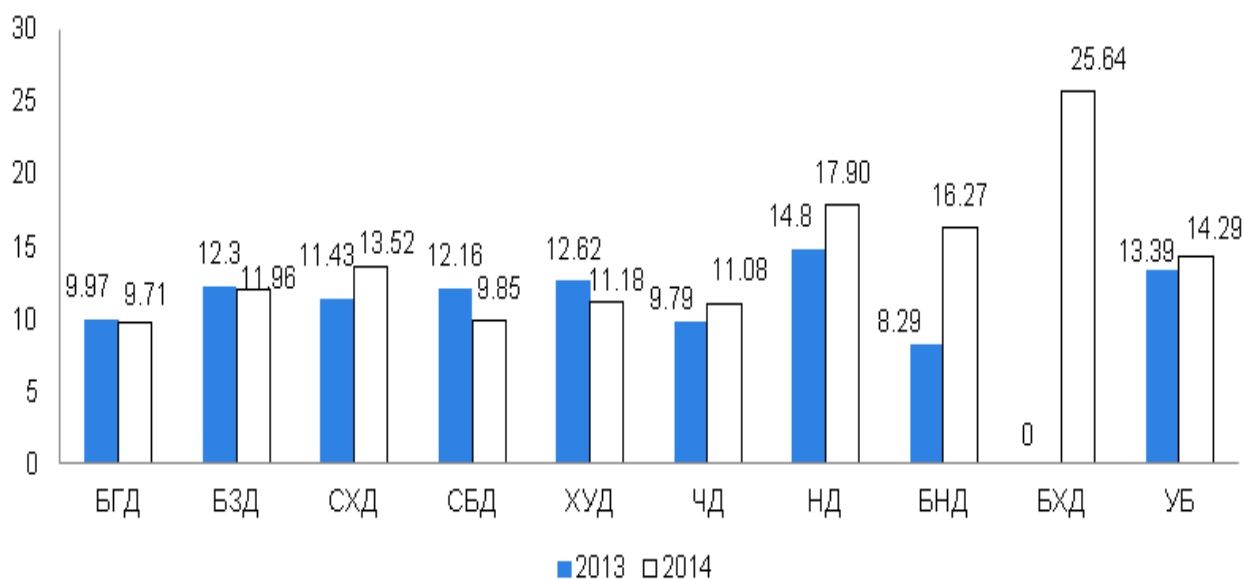
Эхийн эндэгдлийн 15 тохиолдол бүртгэгдсэн нь 100000 амьд төрөлтөнд 42,95 болж өмнөх оны мөн үеэс 5,19-р буурсан байна. Дээрх 15 тохиолдлын 10 буюу 66,6 хувь нь УБ хотын харьяалалтай эхийн эндэгдэл байна. НД-2, БЗД-1, БГД-1, СБД-1, ЧД-2, ХУД-3 тохиолдол тус тус бүртгэгдсэн байна.



Хяналтгүй төрөлтийн 120 тохиолдол бүртгэгдсэн ба өмнөх оны мөн үеэс 24 тохиолдол буюу 20.0 хувиар буурсан байна. Хяналтгүй төрөлтийн хувь Баянзүрх дүүрэгт УБ хотын дунджаас өндөр байна.



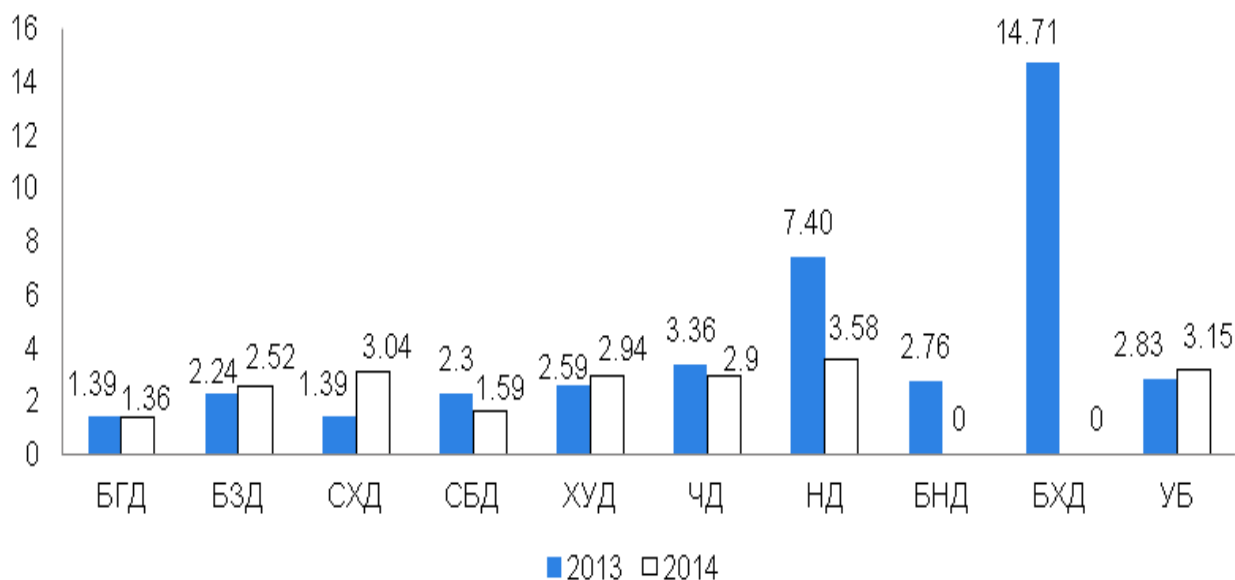
1 хүртэлх насны хүүхдийн эндэгдэл 499 тохиолдол бүртгэгдсэн ба өмнөх оны мөн үеэс 54 тохиолдол буюу 10.82 хувиар, 1000 амьд төрөлтөнд харьцуулахад 14.29 болж 0.90 промилиор нэмэгдсэн байна. Нялхсын эндэгдэл Налайх, Багануур,Багахангай дүүргүүдэд Улаанбаатар хотын дунджаас өндөр байна.



Нярайн эндэгдэл нь нялхсын эндэгдлийн 74.74 хувийг эзэлж, 60 тохиолдол буюу 16.08 хувиар нэмэгдэж, 1000 амьд төрөлтөнд 10.7 промилль байна. Эрт нярайн эндэгдэл 47, хожуу нярайн эндэгдэл 13 тохиолдлоор тус тус нэмэгдсэн үзүүлэлттэй байна.

Тав хүртэлх насны хүүхдийн эндэгдэл 70 тохиолдол буюу 11.49 хувиар, 1000 амьд төрөлтөнд 17.44 болж 1.22 промилиор нэмэгдсэн байна.

1-5 хүртэлх насны хүүхдийн эндэгдэл 1000 амьд төрөлтөнд 3.15 болж өмнөх онтой харьцуулахад 0.32 промилиор нэмэгдсэн байна.



1-5 хүртэлх насны хүүхдийн эндэгдэл 110 бүртгэгдсэнээс 56 тохиолдол буюу 50.9 хувь нь осол гэмтлийн шалтгаанаар эндсэн байна.Үүнээс 75 хувь нь түлэгдэлтээр, 3,57 хувь нь угаартаж,16.07 хувь нь зам тээврийн ослоор, 1,78 хувь нь хахсан, 1,78 хувь нь өндрөөс унаж нас барсан байна.

Эх,хүүхдийн эндэгдэл 2014 оны эхний 10 сараар / Бүртгэгдсэн газраар /

	Эмнэлгийн нэр	Нас баралт					1-5 хүртэлх насны хүүхдийн эндэгдэл
		Эхийн эндэгдэл	1 хүртэлх насны хүүхдийн эндэгдэл	Үүнээс			
				0-6 хоногтой	7-28 хоногтой	29-1 хүртэлх настай	
1	БЗДЭМТөв		2			2	3
2	БГДЭМТөв		2			2	1
3	СХДЭМТөв		1			1	4
4	СБДЭМТөв		2			2	1
5	ХУДЭМТөв		0				3
6	ЧДЭМТөв		5			5	3
7	БндЭМТөв		7	1	2	4	
8	НадЭМТөв	1	11	5		6	
9	Өргөө амаржих газар	4	43	40	3		
10	Хүрээ амаржих газар		17	12	5		
11	Амгалан амаржих газар		21	21			
12	СХДНЭ		1			1	
13	СБДНЭ		1			1	2
14	ХУДНЭ		1			1	
15	БЗДНЭ		4			4	
16	ТЗНЭ		1			1	
НЭМГ-ын дүн		5	119	79	10	30	17
1	ЭХЭМҮТөв	2	325	219	50	56	21
2	Шүүх эмнэлэг	4	44	6	8	30	21
3	УНТЭ		1			1	
4	УХТЭ	1	0				
5	УГТЭ	2	0				1
6	ХСҮТ		0				1
7	ХӨСҮТ	1	0				5
8	ГССЗҮТөв		9			9	44
9	Гурван гал		1	1			
ЭМЯ-ны харьяа эмнэлгүүдийн дүн		10	380	226	58	96	93
Бүгд		15	499	305	68	126	110

1 хүртэлх насны хүүхдийн эндэгдлийн нийт 499 тохиолдолоос 67.47 хувь нь 0-6 хоногтойдоо, 15.04 хувь нь 7-28 хоногтойдоо, 27.87 хувь нь 29 хоногоос 1 хүртэлх настайдаа эндсэн ба 380 тохиолдол буюу 76.15 хувь нь ЭМЯ-ны харьяа эмнэлгүүдэд, 119 тохиолдол буюу 23.8 хувь нь НЭМГ-ын харьяа эмнэлгүүдэд тус тус бүртгэгдсэн байна.

Эхийн эндэгдлийн 15 тохиолдол бүртгэгдсэнээс 10 буюу 66,66 хувь нь ЭМЯ-ны харьяа ЭХЭМҮТ, Шүүх эмнэлэг, ХӨСҮТ, УГТЭ, УХТЭ эмнэлгүүдэд, 5 буюу 35.7 хувь нь НЭМГ-ын харьяа НадЭМТөв, Өргөө амаржих газруудад тус тус бүртгэгдсэн байна.

Жирэмсний хяналттай холбоотой үзүүлэлтүүд / Эхний 10 сараар /

Үзүүлэлт		БГДЭМТ	БЗДЭМТ	СХДЭМТ	СБДЭМТ	ХУДЭМТ	ЧДЭМТ	БНДЭМТ	НаДЭМТ	Багахангай	Жаргалант	Туул	ТЗНЭ	Дүн	
Жирэмсний хяналт	Жирэмсний хяналтанд шинээр авсан эмэгтэйчүүдийн тоо	5365	8651	7616	3003	4066	4011	695	685	76	125	102	247	34642	
	Үүнээс	Эхний 3 сартайд	4635	7238	6801	2174	3686	3398	576	546	65	119	82	243	29563
		4-6 сартайд	671	1281	751	715	345	545	109	133	11	6	17	4	4588
		7 ба түүнээс дээш сартайд	59	132	64	114	35	68	10	6	0	0	3	0	491
	Жирэмсний хяналтад шинээр авсан эмэгтэйчүүд цусны шинжилгээнд хамрагдсан тоо		5360	8481	7616	3003	4066	4011	695	683	69	125	87	247	34443
	Гемоглобины тестээр үзсэн		0	0	0	0	0	0	0	0	69	111	0	0	180
Цус багадалттай жирэмсэн эмэгтэйчүүдийн тоо		53	107	225	336	118	201	67	0	0	4	13	6	1130	
Шинээр хяналтанд хамрагдсан жирэмсний эмэгтэйчүүдийн БЗДХ-ын шинжилгээ	Трихомониаз илрүүлэх шинжилгээнд хамрагдсан хүний тоо		5660	8481	7616	3003	4066	4011	695	685	69	0	77	247	34610
	Үүнээс: эерэг		35	227	105	13	26	71	17	48	0	0	0	1	543
	Заг хүйтэн илрүүлэх шинжилгээнд хамрагдсан хүний тоо		5360	8481	7616	3003	4066	4011	695	685	69	0	77	247	34310
	Үүнээс: эерэг		1	39	26	1	0	10	3	0	0	0	0	0	80
	Тэмбүү илрүүлэх шинжилгээнд хамрагдсан хүний тоо		5360	8481	7616	3003	4066	4011	695	685	69	0	77	247	34310
	Үүнээс: эерэг		82	282	205	79	94	262	19	29	0	0	0	3	1055
	ХДХВ/ДОХ илрүүлэх шинжилгээнд хамрагдсан хүний тоо		5360	8481	7616	3003	4066	4011	695	685	69	0	77	247	34310
	Үүнээс: эерэг		0	0	0	0	0	0	0	0	0	0	0	0	0

Шинээр хяналтанд орсон нийт жирэмсэн эхчүүдийн 99.42 хувь нь цусны ерөнхий шинжилгээнд хамрагдаж 3.26 хувь нь цус багадалттай, 99.9 хувь нь БЗДХ-ын шинжилгээнд хамрагдаж 1.56 хувьд нь трихомониаз, 0.23 хувьд нь заг хүйтэн, 3.04 хувьд нь тэмбүүгийн өвчлөл илэрсэн байна.

Амаржих газруудын үзүүлэлт / Эхний 10 сараар /

Үзүүлэлт		БНДЭМТ	НаДЭМТ	Өргөө амаржих	Хүрээ амаржих	Амгалан амаржих	Хувийн эмнэлэг	
Төрөлт	Төрсөн эхийн тоо	710	742	13323	4465	4785	359	
	Гэртээ төрөлт	0	3	39	15	20	0	
	Амьд төрсөн хүүхэд	714	745	13411	4491	4794	361	
	Хүйс	Эрэгтэй	365	388	6891	2310	2453	190
		Эмэгтэй	349	357	6520	2181	2341	171
	Төрөлхийн гажигтай төрсөн хүүхдийн тоо	5	2	101	35	24	0	
	2500 гр-аас доош жинтэй төрсөн хүүхэд	21	36	400	132	150	0	
	Эхийн тээлтийн хугацаа	22-28 долоо хоногтой	0	0	5	4	6	0
		29-32 долоо хоногтой	3	3	99	10	26	0
		33-36 долоо хоногтой	31	27	287	138	111	1
		37-42 долоо хоногтой	679	715	12651	4335	4651	360
		42 долоо хоногоос дээш	1	0	369	4	0	0
	Амьгүй төрсөн хүүхэд	3	1	63	15	40	0	
	Хүйс	Эрэгтэй	1	0	25	10	25	0
		Эмэгтэй	2	1	38	5	15	0
	Эхийн тээлтийн хугацаа	22-28 долоо хоногтой	0	0	7	2	8	0
		29-32 долоо хоногтой	0	0	14	2	4	0
33-36 долоо хоногтой		1	0	13	4	8	0	
37-42 долоо хоногтой		2	1	28	7	20	0	
42 долоо хоногоос дээш		0	0	1	0	0	0	
2500 гр-аас доош жинтэй төрсөн хүүхэд	2	0	33	8	22	0		
Нас баралт	1 хүртэлх насны хүүхдийн эндэгдэл	7	11	43	17	21	0	
	Хүйс	Эрэгтэй	5	9	20	9	11	0
		Эмэгтэй	2	2	23	8	10	0
	0-6 хоногтой	1	5	40	12	21	0	
	7-28 хоногтой	2	0	3	5	0	0	
	29-өөс дээш хоногтой	4	6	0	0	0	0	
	Эхийн эндэгдэл	0	1	4	0	0	0	
Стационар	Эмнэлэгт хэвтсэн	5664	4976	25529	6903	7962	40694	
	Эмнэлгээс гарсан, шилжсэн хүний тоо	5623	4952	25406	6871	7925	39477	
	Ор хоног	43627	38182	95400	24349	22619	282759	

Нэгдсэн эмнэлгүүдийн үзүүлэлт / Эхний 10 сараар /

Үзүүлэлт		БЗДНЭ	СБДНЭ	СХДНЭ	ХҮДНЭ	
Нас баралт	Нас баралт		58	49	1	7
	Хүйс	Эрэгтэй	30	27	0	6
		Эмэгтэй	28	22	1	1
	Эмнэлэгт нас барсан хүний тоо		58	49	1	7
	Хоног болоогүй нас барсан хүний тоо		22	10	0	3
	Эмнэлэгт 8-24 цагийн дотор нас барсан хүний тоо		12	7	0	2
	1 хүртэлх насны хүүхдийн эндэгдэл		4	1	1	1
	Хүйс	Эрэгтэй	3	1	0	1
		Эмэгтэй	1	0	1	0
	0-6 хоногтой		0	0	0	0
	7-28 хоногтой		0	0	0	0
	29-өөс дээш хоногтой		4	1	1	1
	1-5 хүртэлх насны хүүхдийн эндэгдэл		0	2	0	0
	Хүйс	Эрэгтэй	0	2	0	0
		Эмэгтэй	0	0	0	0
Байршил	Хот	0	2	0	0	
	Хөдөө	0	0	0	0	
Нас баралтын шалтгаан	Нас баралтын гадны шалтгаан		3	1	0	0
	Үүнээс	Зам тээврийн осол	0	0	0	0
		Бусад осол	3	1	0	0
		Тодорхойгүй	0	0	0	0
Стационар	Эмнэлэгт хэвтсэн		13924	11379	8156	6449
	Эмнэлгээс гарсан, шилжсэн хүний тоо		13816	11336	8194	6375
	Ор хоног		100766	82535	43447	48416

Бусад эмнэлгүүдийн үзүүлэлт / Эхний 10 сараар /

Үзүүлэлт		Энэрэл	Наркологи	СЗКЭ	УАУЭСТ	СЗХУТөв	БХХСАХНЭ	ТЭНЭ	ЦХБНЭ	ХБНЭ	
Нас баралт	Нас баралт	26	0	0	0	0	55	27	0	2	
	Хүйс	Эрэгтэй	22	0	0	0	0	40	16	0	2
		Эмэгтэй	4	0	0	0	0	15	11	0	0
	Эмнэлэгт нас барсан хүний тоо		26	0	0	0	0	55	5	0	2
	Хоног болоогүй нас барсан хүний тоо		8	0	0	0	0	18	2	0	0
	Эмнэлэгт 8-24 цагийн дотор нас барсан хүний тоо		4	0	0	0	0	9	2	0	0
	Гэртээ нас барсан хүний тоо		0	0	0	0	0	0	22	0	0
	1 хүртэлх насны хүүхдийн эндэгдэл		0	0	0	0	0	0	1	0	0
	Хүйс	Эрэгтэй	0	0	0	0	0	0	1	0	0
		Эмэгтэй	0	0	0	0	0	0	0	0	0
	0-6 хоногтой		0	0	0	0	0	0	0	0	0
	7-28 хоногтой		0	0	0	0	0	0	0	0	0
	29-өөс дээш хоногтой		0	0	0	0	0	0	1	0	0
	1-5 хүртэлх насны хүүхдийн эндэгдэл		0	0	0	0	0	0	0	0	0
	Хүйс	Эрэгтэй	0	0	0	0	0	0	0	0	0
Эмэгтэй		0	0	0	0	0	0	0	0	0	
Нас баралтын шалтгаан	Хорт хавдарын нас баралт	1	0	0	0	0	0	7	0	0	
	Нас баралтын гадны шалтгаан		0	0	0	0	0	17	0	0	0
	үүнээс	Амиа хорлосон	0	0	0	0	0	5	0	0	0
		Бусдад хорлогдсон	0	0	0	0	0	3	0	0	0
		Зам тээврийн осол	0	0	0	0	0	1	0	0	0
		Бусад осол	0	0	0	0	0	7	0	0	0
Тодорхойгүй		0	0	0	0	0	1	0	0	0	
Стационар	Эмнэлэгт хэвтсэн	2011	1667	4590	2574	796	11964	7164	842	2628	
	Эмнэлгээс гарсан, шилжсэн хүний тоо	1975	1661	4573	2529	781	11890	7046	813	2658	
	Ор хоног	19960	14195	42518	25362	7356	102487	60683	11620	32578	

Бусад эмнэлгүүдийн үзүүлэлт / Эхний 10 сараар /

Үзүүлэлт		Энэрэл	Нийслэлийн ШЭНТөв	Нийслэлийн ТТТөв	УАУЭСТ	СЗХҮТөв	БХХСАХНЭ	ТЗНЭ	ХЭМСТөв		
Амбулаторын үзлэг	Үзлэгийн тоо	18923	68939	0	21070	1400	137205	181503	72197		
	Хүйс	Эрэгтэй	9315	23175	0	6461	665	90355	85770	56608	
		Эмэгтэй	9608	45764	0	14609	735	46850	95733	15589	
	Үзлэгийн хэлбэр	Урьдчилан сэргийлэх үзлэгийн тоо	1355	5017	0	2332	0	64785	108686	47106	
		Амбулаторын үзлэгийн тоо	17450	62489	0	18507	1400	72226	64174	10948	
		Үүнээс	Анх	6004	44709	0	7903	1171	55993	33212	1235
			Давтан	11446	17780	0	10604	229	16233	30962	9713
		Идэвхтэй хяналт	118	1433	0	231	0	194	8107	14130	
		Гэрийн идэвхтэй хяналт	0	0	0	0	0	0	338	8	
		Гэрийн дуудлагын үзлэгийн тоо	0	0	0	0	0	0	198	5	
Амбулаторийн өвчлөл	Бүртгэгдсэн халдварт бус өвчлөл	4279	10596	0	0	0	26460	14260	857		
	Үүнээс	Шинэ	2444	9978	0	0	0	17158	8716	526	
		Хуучин	1835	618	0	0	0	9302	5544	331	
	Хорт хавдрын өвчлөл	0	0	0	0	0	0	0	0		
	Осол гэмтлийн өвчлөл	0	0	0	0	0	2117	790	0		
Түргэн тусламжийн дуудлага		0	0	255895	0	0	1235	0	0		
Үүнээс	Алсын дуудлага	0	0	40	0	0	3	0	0		
	Осол, гэмтлийн дуудлага	0	0	32877	0	0	29	0	0		

Хүүхдийн өсөлт хөгжил, хоол тэжээлийн мэдээ

2014 оны 10 сард 5 хүртэлх насны өсөлтөнд хамрагдсан хүүхдийн 0.26 хувь нь туранхай, 0.22 хувь нь тураалтай, 0.35 хувь нь өсөлтийн хоцрогдолттой байна. Өсөлтийн хяналтанд хамрагдсан хүүхдийн 0.35 хувь нь тэжээвэр, 14.9 хувь нь А аминдэм, 40.41 хувь нь Д аминдэм, 8.02 хувь нь олон найрлагат бичил тэжээл хэрэглэсэн ба 5.03 хувь нь АЗЦХ, 0.20 хувь нь суулгалтаар өвчилсөн байна. Хөгжлийн сааталтай 100 хүүхэд өсөлтийн хяналтанд хамрагдсан.

Үзүүлэлт		Бүгд		Нас, хүйсээр										
				0-5 сар		6-11 сар		12-23 сар		24-35 сар		36-59 сар		
		эр	эм	эр	эм	эр	эм	эр	эм	эр	эм	эр	эм	
Хамралт	Нийт хүүхдийн тоо	69307	69176	9880	9610	10229	10068	15588	15605	14566	14564	19044	19329	
	Тухайн сард өсөлтийн хяналтанд хамрагдсан хүүхдийн тоо	46018	45376	8667	8386	8512	8240	10137	10109	8632	8558	10070	10083	
Өсөлтийн үзүүлэлт	Өндөр/нас	< -2SD	117	129	13	13	27	29	42	42	28	24	7	21
		< -3SD	29	31	4	6	5	9	9	7	9	6	2	3
	Жин/өндөр Туранхай	< -2SD	98	108	14	22	27	25	27	38	22	19	8	4
		< -3SD	14	22	2	2	6	7	2	6	2	5	2	2
	Жин/нас Тураалтай	< -2SD	108	103	15	15	31	26	27	36	25	17	10	9
		< -3SD	12	10	3	3	2	3	3	1	4	2	0	1
	Биеийн жингийн индекс	< -2SD	16	12	4	2	4	1	2	3	2	5	4	1
		< -3SD	1	2	0	0	0	1	1	0	0	1	0	0
	Хөгжлийн сааталтай хүүхдийн тоо		59	41	3	2	5	5	17	10	7	9	27	15
	Аминдэм, бичил бодисын хангалт	А аминдэм уусан хүүхэд	7002	6636	119	114	1754	1706	1888	1821	1583	1511	1658	1484
Д аминдэм уусан хүүхэд		18708	18227	6139	6013	5876	5879	5730	5481	907	792	56	62	
Олон найрлагат бичил тэжээлийг хэрэглэсэн хүүхэд		3698	3634	171	155	933	974	1784	1746	577	541	233	218	
Эхийн сүүгээр дагнан хооллосон хүүхэд		8386	8138	8207	8018	62	52	62	23	34	34	21	11	
Тэжээвэр хүүхэд		169	152	164	144	0	0	5	8	0	0	0	0	
Холимог хооллолт		737	719	560	547	103	93	74	79	0	0	0	0	
Нэмэгдэл хоолоор хооллосон хүүхэд		8790	8686	16	9	7922	7752	271	297	280	301	301	327	
Өвчлөл	Амьсгалын цочмог халдвар	2315	2288	336	301	385	488	587	571	528	489	479	439	
	Суулгалт	101	86	16	12	27	27	20	26	20	12	18	9	
	Жингээ алдахад хүргэж буй бусад өвчин	0	1	0	0	0	0	0	1	0	0	0	0	

Амбулатори, стационарын тусламж, үйлчилгээ

НЭМГ-ын харьяа эмнэлгүүдэд 2014 оны эхний 10 сарын байдлаар нийт 6602781 үзлэг хийгдсэнээс 36.72 хувийг урьдчилан сэргийлэх үзлэг, 39.79 хувийг өвчний учир амбулатори, 9.20 хувийг диспансерийн хяналтын үзлэг, 13.74 хувийг гэрийн идэвхтэй хяналтын үзлэг, 0.53 хувийг гэрийн дуудлага тус тус эзэлж байна. Нийт үзлэгийн 48.68 хувийг ӨЭМТ-ийн үзлэг эзэлж байна.

Эмнэлгүүдийн амбулатори, поликлиникийн үзүүлэлт

/ 2014 оны эхний 10 сарын байдлаар /

Үзүүлэлт		БГДЭМТөв	БЭДЭМТөв	СХДЭМТөв	СБДЭМТөв	ХУДЭМТөв	ЧДЭМТөв	БНДЭМТөв	НадЭМТөв	Багахангай	Жаргалант	Хонхор	Гачуурт
Үзлэгийн тоо		708780	980529	1310975	567599	644106	601482	197058	165321	11305	12436	9884	3230
Үзлэгийн хэлбэр	Урьдчилан сэргийлэх үзлэг	286250	434765	564546	229667	251241	250798	84887	47319	5616	5600	2644	332
	Хувь	40.39	44.34	43.06	40.46	39.01	41.70	43.08	28.62	49.68	45.03	26.75	10.28
	Амбулаторын үзлэг	192467	256226	386848	189852	185240	163670	80819	64382	3325	5052	3526	1692
Бүртгэгдсэн халдварт бус өвчлөл		27996	66779	32342	47536	9801	23525	26598	5593	367	145	113	0
Үүнээс	Шинэ	22033	51235	25196	38730	8374	13307	22019	3124	130	60	85	0
	Хуучин	5963	15544	7146	8806	1427	10218	4579	2469	237	85	28	0
Хорт хавдрын өвчлөл		148	351	134	53	142	34	0	45	1	0	0	0
Осол гэмтлийн өвчлөл		117	2248	1790	2092	2224	560	1780	350	2	0	0	0
Үзүүлэлт		Нийслэлийн Өргөө амаржих газар	Туул	Энэрэл	Нийслэлийн ШЭНТөв	УАУЭСТ	СЗХУТөв	БХХСАХНЭ	ТЗНЭ	ХЭМСТөв	Хувийн эмнэлэг	Дүн	
Үзлэгийн тоо		26193	11336	18923	68939	21070	1400	137205	181503	72197	851310	6602781	
Үзлэгийн хэлбэр	Урьдчилан сэргийлэх үзлэг	0	3793	1355	5017	2332	0	64785	108686	47106	28081	2424820	
	Хувь	0.00	33.46	7.16	7.28	11.07	0	47.22	59.88	65.25	3.30	36.72	
	Амбулаторын үзлэг	26193	4468	17450	62489	18507	1400	72226	64174	10948	816779	2627733	
Бүртгэгдсэн халдварт бус өвчлөл		0	1055	4279	10596	0	0	26460	14260	857	0	298302	
Үүнээс	Шинэ	0	549	2444	9978	0	0	17158	8716	526	0	223664	
	Хуучин	0	506	1835	618	0	0	9302	5544	331	0	74638	
Хорт хавдрын өвчлөл		0	0	0	0	0	0	0	0	0	0	908	
Осол гэмтлийн өвчлөл		0	0	0	0	0	0	2117	790	0	0	14070	

Халдварт бус өвчний эрт илрүүлгийн үзлэгийн мэдээ / Эхний 10 сараар /

Үзүүлэлт		БГДЭМТ	БЭДЭМТ	СХДЭМТ	СБДЭМТ	ХУДЭМТ	ЧДЭМТ	БНДЭМТ	НаДЭМТ	Багахангай	Жаргалант	Хонгор	Туул	Дүн
Хамрагдах хүн амын тоо		49154	73202	62167	33913	31511	37216	5708	7586	851	1548	1447	938	
Амбулаторын үзлэг	Артерийн гипертензи эрт илрүүлэг үзлэгт анх удаа хамрагдсан хүний тоо	11441	13358	11853	4927	8100	12376	2300	496	343	222	473	161	66050
	Хамрагдалтын хувь	23.28	18.25	19.07	14.53	25.71	33.25	40.29	6.54	40.31	14.34	32.69	17.16	21.76
	Эрэгтэй	4419	4938	4656	1865	3251	5195	938	178	166	82	188	57	25933
	Эмэгтэй	7022	8420	7197	3062	4849	7181	1362	318	177	140	285	104	40117
	Давтан үзлэг	909	5550	6259	3036	1153	3414	559	11	207	108	261	4	21471
	Оношлогдсон артерийн гипертензи	38	301	615	386	516	574	3	4	0	0	54	2	2493
	Чихрийн шижин хэв шинж-2 эрт илрүүлэг үзлэгт анх удаа хамрагдсан хүний тоо	10899	11775	10037	4817	6075	12064	2511	502	343	222	473	155	59873
	Хамрагдалтын хувь	22.17	16.09	16.15	14.20	19.28	32.42	43.99	6.62	40.31	14.34	32.69	16.52	19.73
	Эрэгтэй	4130	4344	4191	1798	2470	5049	1005	181	166	82	188	54	23658
	Эмэгтэй	6769	7431	5846	3019	3605	7015	1506	321	177	140	285	101	36215
	Давтан үзлэг	349	4341	4881	2949	360	3043	739	10	207	39	228	3	17149
	Оношлогдсон чихрийн шижин	28	40	91	94	77	85	2	2	0	0	7	0	426

Эхний 10 сарын байдлаар артерийн гипертензи өвчний эрт илрүүлгийн үзлэгт хамрагдвал зохих хүн амын 21.76 хувь, чихрийн шижин хэв шинж 2 - ын эрт илрүүлгийн үзлэгт 19.73 хувь нь тус тус хамрагджээ.

Орны үзүүлэлт 2014 оны эхний 10 сараар

N:	Байгууллагын нэр	Хэвтсэн өвчтөн	Гарсан өвчтөн	Ор хоног	Эмнэлгийн нас баралт	ЭН-ийн хувь	Хоног болоогүй нас баралт	Хоног болоогүй нас баралтын хувь
1	УНТЭ	17862	17482	134360	243	1.37	66	27.16
2	УХТЭ	6236	6137	54947	38	0.61	7	18.42
3	УГТЭ	14561	14111	116727	324	2.23	60	18.52
4	ЭХЭМҮТ	32815	32297	203517	364	1.11	55	15.11
5	СЭМҮТ	4930	4726	139825	8	0.17	1	12.50
6	ГССҮТ	12012	11703	131949	274	2.28	68	24.82
7	АӨСҮТ	4414	4415	43549	0	0.00	0	#DIV/0!
8	ХӨСҮТ /ХК/	5470	5417	49695	15	0.28	2	13.33
9	ХӨСҮТ /СК/	1938	1861	55546	67	3.47	9	13.43
10	ХСҮТ	8176	7883	62888	196	2.41	37	18.88
11	УАШУТҮК	3376	3367	30405	1	0.03	0	0.00
ЭМЯ-ны харьяа эмнэлгүүдийн дүн		111790	109399	1023408	1530	1.37	305	19.93
1	БХХСАХНЭ	11964	11890	102487	55	0.46	18	32.73
2	ТЗНЭ	7164	7046	60683	5	0.07	2	40.00
3	ЦХБНЭ	842	813	11620	0	0.00	0	#DIV/0!
4	ХБНЭ	2628	2658	32578	2	0.08	0	0.00
5	УАУЭСТ	2574	2529	25362	0	0.00	0	#DIV/0!
6	СЗХҮТ	796	781	7356	0	0.00	0	#DIV/0!
Бусад эмнэлгүүдийн дүн		25968	25717	240086	62	0.24	20	32.26
1	ХУДЭМТ	3367	3311	23913	23	0.69	4	17.39
2	СХДЭМТ	8335	8206	61864	46	0.55	11	23.91
3	ЧДЭМТ	8650	8530	62693	33	0.38	12	36.36
4	БГДЭМТ	4171	4096	27641	7	0.17	0	0.00
5	БНДЭМТ	5664	5623	43627	16	0.28	5	31.25
6	НАДЭМТ	4976	4952	38182	14	0.28	4	28.57
7	СБНЭ	11379	11336	82535	49	0.43	10	20.41
8	СХНЭ	8156	8194	43447	1	0.01	0	0.00
9	ХУНЭ	6449	6375	48416	7	0.11	3	42.86
10	Өргөө амаржих газар	25529	25406	95400	48	0.19	13	27.08
11	Хүрээ амаржих газар	6903	6871	24349	17	0.25	1	5.88
12	Амгалан амаржих газар	7962	7925	22619	21	0.26	4	19.05
13	Энэрэл	2011	1975	19960	26	1.30	8	30.77
14	Наркологи	1667	1661	14195	0	0.00	0	#DIV/0!
15	Гачуурт	490	488	3667	0	0.00	0	#DIV/0!
16	Жаргалант	510	507	3369	0	0.00	0	#DIV/0!
17	Туул	592	596	4215	0	0.00	0	#DIV/0!
18	Багахангай	480	486	3756	0	0.00	0	#DIV/0!
19	Хонхор	486	487	3231	0	0.00	0	#DIV/0!
НЭМГазрын харьяа эмнэлгүүдийн дүн		107777	107025	627079	308	0.29	75	24.35
1	БЗНЭ	13924	13816	100766	58	0.42	22	37.93
2	СЗКЭ	4590	4573	42518	0	0.00	0	#DIV/0!
3	Хувийн эмнэлэгүүд	40694	39477	282759	2	0.00	0	0.00
БҮГД		304743	300007	2316616	1960	0.65	422	21.53

Орны үзүүлэлт 2014 оны эхний 10 сараар

N:	Байгууллагын нэр	8-24 цагийн доторх нас баралт	Хувь	Эмчлэгдсэн өвчтөн	Фонд ашиглалт	Фонд ашиглалтын хувь	Дундаж ор хоног	Орны эргэлт
1	УНТЭ	43	65	17793.50	236.55	86.02	7.55	31.33
2	УХТЭ	3	43	6205.50	281.78	102.47	8.85	31.82
3	УГТЭ	33	55	14498.00	271.46	98.71	8.05	33.72
4	ЭХЭМҮТ	31	56	32738.00	261.93	95.25	6.22	42.13
5	СЭМҮТ	0	0	4832.00	310.72	112.99	28.94	10.74
6	ГССҮТ	35	51	11994.50	320.26	116.46	11.00	29.11
7	АӨСҮТ	0	#DIV/0!	4414.50	256.17	93.15	9.86	25.97
8	ХӨСҮТ /ХК/	0	0	5451.00	150.59	54.76	9.12	16.52
9	ХӨСҮТ /СК/	6	67	1933.00	277.73	100.99	28.74	9.67
10	ХСҮТ	14	38	8127.50	228.68	83.16	7.74	29.55
11	УАШУТҮК	0	#DIV/0!	3372.00	304.05	110.56	9.02	33.72
ЭМЯ-ны харьяа эмнэлгүүдийн дүн		165	54	111359.50	261.94	95.25	9.19	28.50
1	БХХСАХНЭ	9	50	11954.50	216.22	78.62	8.57	25.22
2	ТЗНЭ	2	100	7107.50	252.85	91.94	8.54	29.61
3	ЦХБНЭ	0	#DIV/0!	827.50	290.50	105.64	14.04	20.69
4	ХБНЭ	0	#DIV/0!	2644.00	186.16	67.69	12.32	15.11
5	УАУЭСТ	0	#DIV/0!	2551.50	253.62	92.23	9.94	25.52
6	СЗХҮТ	0	#DIV/0!	788.50	490.40	178.33	9.33	52.57
Бусад эмнэлгүүдийн дүн		11	55	25873.50	229.97	83.62	9.28	24.78
1	ХУДЭМТ	2	50	3350.50	265.70	96.62	7.14	37.23
2	СХДЭМТ	1	9	8293.50	329.06	119.66	7.46	44.11
3	ЧДЭМТ	6	50	8606.50	276.18	100.43	7.28	37.91
4	БГДЭМТ	0	#DIV/0!	4137.00	290.96	105.80	6.68	43.55
5	БНДЭМТ	2	40	5651.50	264.41	96.15	7.72	34.25
6	НАДЭМТ	3	75	4971.00	231.41	84.15	7.68	30.13
7	СБНЭ	7	70	11382.00	270.61	98.40	7.25	37.32
8	СХНЭ	0	#DIV/0!	8175.50	263.32	95.75	5.31	49.55
9	ХУНЭ	2	67	6415.50	268.98	97.81	7.55	35.64
10	Өргөө амаржих газар	4	31	25491.50	280.59	102.03	3.74	74.98
11	Хүрээ амаржих газар	1	100	6895.50	324.65	118.06	3.53	91.94
12	Амгалан амаржих газар	2	50	7954.00	502.64	182.78	2.84	176.76
13	Энэрэл	4	50	2006.00	234.82	85.39	9.95	23.60
14	Наркологи	0	#DIV/0!	1664.00	283.90	103.24	8.53	33.28
15	Гачуурт	0	#DIV/0!	489.00	215.71	78.44	7.50	28.76
16	Жаргалант	0	#DIV/0!	508.50	224.60	81.67	6.63	33.90
17	Туул	0	#DIV/0!	594.00	281.00	102.18	7.10	39.60
18	Багахангай	0	#DIV/0!	483.00	250.40	91.05	7.78	32.20
19	Хонхор	0	#DIV/0!	486.50	269.25	97.91	6.64	40.54
НЭМГазрын харьяа эмнэлгүүдийн дүн		34	45	107555.00	278.83	101.39	5.83	47.82
1	БЗНЭ	12	55	13899.00	281.47	102.35	7.25	38.82
2	СЗКЭ	0	#DIV/0!	4581.50	287.28	104.47	9.28	30.96
3	Хувийн эмнэлгүүд	0	#DIV/0!	40086.50	185.78	67.56	7.05	26.34
БҮГД		222	53	303355.00	251.04	91.29	7.64	32.87

2014 оны эхний 10 сараар ор бүхий эмнэлэгт нийт 303355 хүн хэвтэн эмчлэгдэн 2316616 ор хоног ашигласан бөгөөд ор ашиглалтын хувь 91.29, дундаж ор хоног 7.64, орны эргэлт 32.87 байна. Нийслэлийн эрүүл мэндийн газрын харьяа болон бусад мэдээ өгдөг ор бүхий эмнэлгүүдэд 191995.5 хүн хэвтэн эмчлэгдэн, 1293208 ор хоног ашигласан бөгөөд ор ашиглалтын хувь 88.38, дундаж ор хоног 6.74, орны эргэлт 36.08 байна.

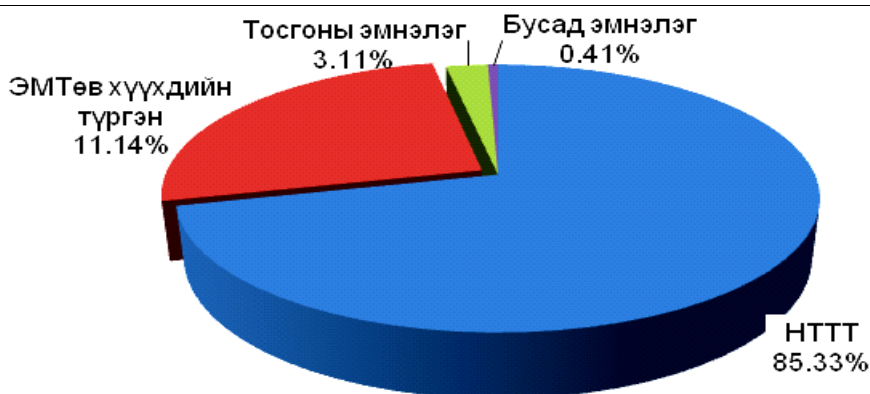
Эмнэлгийн нас баралт 1960 тохиолдол бүртгэгдсэний 18.67 хувь нь НЭМГ-ын харьяа ор бүхий эмнэлэгт, 3.16 хувь нь НЭМГ-т мэдээ өгдөг бусад эмнэлэгт, 0.10 хувь нь НЭМГ-ын харьяа хувийн эмнэлэгт, 78.06 хувь ЭМЯ-ны харьяа эмнэлгүүдэд бүртгэгджээ.

НЭМГ-ын харьяа болон мэдээ өгдөг ор бүхий бүх эмнэлгүүдэд 430 эмнэлгийн нас баралт бүртгэгдсэн ба 117 буюу 27.20 хувь нь хоног болоогүй нас баралт, 57 буюу 48.71 хувь нь 8-24 цагийн дотор нас барсан байна.

Нийт хоног болоогүй 422 нас баралтын 72.27 хувь нь ЭМЯ-ны харьяа ор бүхий эмнэлгүүдэд, 27.73 хувь нь НЭМГ-ын харьяа ор бүхий эмнэлэгт бүртгэгдсэн байна.

Нийслэлийн түргэн тусламжийн үйлчилгээ

2014 оны эхний 10 сарын байдлаар НТТТөв болон дүүргүүдийн ЭМТөв, тосгоны эмнэлгүүд нийт 299877 дуудлага хүлээн авч үйлчилсэнээс 1618 буюу 0.53 хувь нь алсын дуудлага, 33569 буюу 11.19 хувийг осол гэмтлийн дуудлага эзэлж байна.



Нийслэлийн түргэн тусламжийн төв 255895 дуудлага хүлээн авч үйлчилсэнээс 32877 тохиолдол буюу 12.84 хувийг осол гэмтлийн дуудлага эзэлж байна.

10-р сарын нийт дуудлагын 15.30 хувь нь хүүхдийн, 84.69 хувь нь насанд хүрэгчдийн дуудлага эзэлж байна. Насанд хүрэгчдийн нийт дуудлагын 8.74 хувь нь төрөхийн 14.46 хувь нь осол гэмтлийн, 56.83 хувь нь гэнэтийн өвчлөлийн, 4.65 хувь нь үр дүнгүй дуудлага эзэлж байна. Нийт дуудлагын дотор яаралтай дуудлага 58.93 хувийг үүнээс 20 минутын дотор 75.61 хувьд нь очиж эмнэлгийн тусламж үзүүлсэн байна.

Нас баралт

2014 оны эхний 10 сарын байдлаар Улаанбаатар хотод нийт 6298 нас баралтын тохиолдол бүртгэгдсэн ба өнгөрсөн оны мөн үеэс 209 тохиолдлоор буюу 3.3 хувиар нэмэгдсэн байна. Нийт нас баралтын 53.36 хувь нь НЭМГ-ын харьяа улс болон хувийн эмнэлэгт, 46.64 хувь нь ЭМЯ-ны харьяа эмнэлгүүдэд бүртгэгджээ.

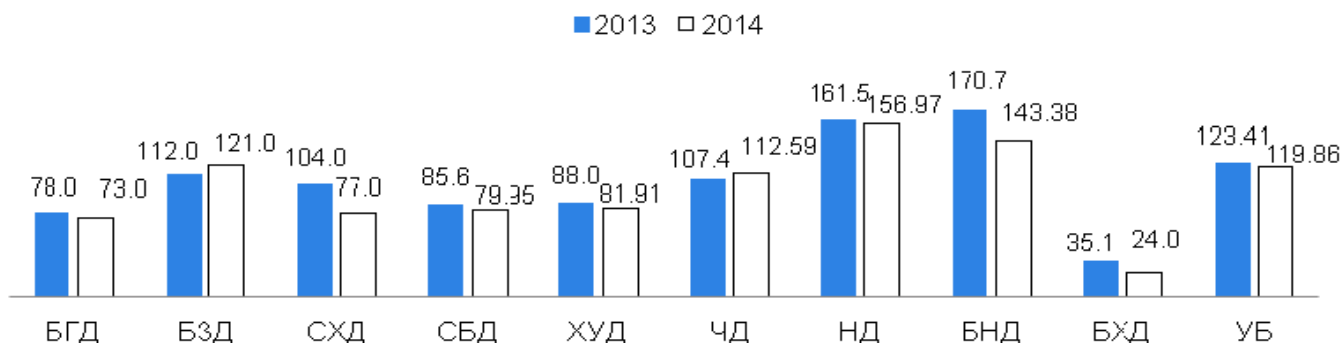
Эхний 10 сарын байдлаар НЭМГ-ын харьяа улс, хувийн хэвшил болон бусад эмнэлэгт нийт 3361 нас баралтын тохиолдол бүртгэгдсэний 55.72 хувь нь эрэгтэй, 44.28 хувь нь эмэгтэйчүүд байна.

НЭМГ –ын нийт нас баралтын дотор 5 хүртэлх насны хүүхдийн эндэгдэл 4.04 хувийг, хорт хавдрын нас баралт 41.06 хувийг, сүрьеэгийн нас баралт 2.16 хувийг, гадны шалтгаант нас баралт 3.83 хувийг тус тус эзэлж байна. 5 хүртэлх насны хүүхдийн эндэгдлийн 22.05 хувь нь гэрээр, 77.95 хувь нь эмнэлэгт эндсэн байна.

Халдварт өвчин

Эхний 10 сарын байдлаар нийт халдварт өвчний 14947 тохиолдол бүртгэгдсэн ба 10000 хүн амд харьцуулахад 119.86 байна. Өмнөх оны мөн үетэй харьцуулахад 410 тохиолдол буюу 2.74 хувиар, 10000 хүн амд 6.35-р буурсан байна.

Нийт халдварт өвчин 10000 хүн амд



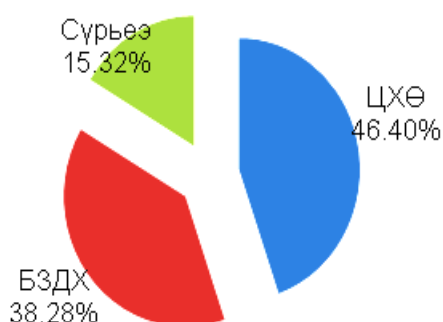
Нийт халдварт өвчин Баянзүрх, Налайх, Багануур дүүргүүдэд УБ-ын дунджаас өндөр байна. Цочмог халдварт өвчний дотроос цусан суулга 10000 хүн амд 2.34, сальмонеллез 0.27, хоолны хордлого 0.97, нярайн халдвар 0.01, улаан эсэргэнэ 0.34, гар хөл амны өвчин 3.86 промилиор өмнөх оны мөн үеэс өссөн үзүүлэлттэй байна. Гепатит 4.78, менингит 0.08, салхин цэцэг 2.60, гахай хавдар 10.46, ёлом 0.11, улаанууд 0.07 промилиор тус тус буурчээ.

БЗДХалдвараас тэмбүүгийн өвчлөл өмнөх оны мөн үетэй харьцуулахад 283 тохиолдол буюу 9.54 хувиар нэмэгдсэн бол трихомониаз 96 тохиолдол буюу 6.68 хувь, заг хүйтэн 130 тохиолдол буюу 10.03 хувиар тус тус буурсан байна.

БЗДХ/10000 хүн амд/



Шинээр илэрсэн сүрьеэгийн өвчлөл өмнөх оны мөн үетэй харьцуулахад 269 тохиолдол буюу 11.74 хувиар нэмэгджээ. Нийт халдварт өвчний дотор ЦХӨ 46.40, БЗДХ 38.28, сүрьеэ 15.32 хувийг тус тус эзэлж байна.



Эрүүл мэндийн үзүүлэлт 2014 оны эхний 10 сараар

№	Дүүрэг	Нийт хүн ам	Төрсөн эх	Амьд төрсөн нярай	Нийт нас баралт	0-1 хүртэлх насны хүүхдийн эндэгдэл		1-5 хүртэлх насны хvvхдийн эндэгдэл	
						Бодит тоо	1000 амьд төрөлтөд	Бодит тоо	1000 амьд
1	Баянгол	196389	4375	4427	731	43	9.71	6	1.36
2	Баянзүрх	299615.5	6315	6356	1123	76	11.96	16	2.52
3	Сонгинохайрхан	269614.5	7183	7248	1304	98	13.52	22	3.04
4	Сүхбаатар	132705	3128	3146	517	31	9.85	5	1.59
5	Хан Уул	129287	3360	3400	604	38	11.18	10	2.94
6	Чингэлтэй	154896	3761	3791	719	42	11.08	11	2.90
7	Налайх	33064	835	838	194	15	17.90	3	3.58
8	Багануур	27688	671	676	139	11	16.27	0	0.00
9	Багахангай	3748.5	77	78	14	2	25.64	0	0.00
10	Дүүргүүдийн дүн	1247007.5	29705	29960	5345	356	11.88	73	2.44
11	Энэрэл		0	0	0	0	0.00	0	0.00
12	Бусад эмнэлгүүд		0	0	0	0	0.00	0	0.00
13	Нийслэлийн ЭМГ-ын харьяа хувийн эмнэлэг		0	0	0	0	0.00	0	0.00
14	Нийслэлийн ЭМГ-т нэгтгэгдсэн дүн	1247007.5	29705	29960	5345	356	11.88	73	2.44
15	БЗХӨ, ДОХ төв		0	0	0	0	0.00	0	0.00
16	Хаяг, тодорхойгүй		0	0	126	6	0.00	0	0.00
17	Улаанбаатарын дүн	1247007.5	29705	29960	5471	362	12.08	73	2.44
18	Аймгуудын дүн		4921	4964	827	137	0.00	37	0.00
19	ЕРӨНХИЙ ДҮН	1247007.5	34626	34924	6298	499	14.29	110	3.15

Эрүүл мэндийн үзүүлэлт 2014 оны эхний 10 сараар

№	Дүүрэг	Эхийн эндэгдэл		Амьгүй төрөлт		Гэрийн төрөлт		Хяналтгүй төрөлт	
		Бодит тоо	100000 амьд төрөлтөд	Бодит тоо	1000 нийт төрөлтөд	Бодит тоо	Хувь	Бодит тоо	Хувь
1	Баянгол	1	22.59	20	4.50	7	0.16	5	0.11
2	Баянзүрх	1	15.73	44	6.88	22	0.35	27	0.43
3	Сонгинохайрхан	0	0.00	29	3.99	23	0.32	20	0.28
4	Сүхбаатар	1	31.79	21	6.63	8	0.26	10	0.32
5	Хан Уул	3	88.24	10	2.93	8	0.24	6	0.18
6	Чингэлтэй	2	52.76	24	6.29	21	0.56	5	0.13
7	Налайх	2	238.66	2	2.38	4	0.48	2	0.24
8	Багануур	0	0.00	4	5.88	0	0.00	0	0.00
9	Багахангай	0	0.00	0	0.00	0	0.00	0	0.00
10	Дүүргүүдийн дүн	10	33.38	154	5.11	93	0.31	75	0.25
11	Энэрэл	0		0	0.00	0	0.00	0	0.00
12	Бусад эмнэлгүүд	0		0	0.00	0	0.00	0	0.00
13	Нийслэлийн ЭМГ-ын харьяа хувийн эмнэлэг	0		0	0.00	0	0.00	0	0.00
14	Нийслэлийн ЭМГ-т нэгтгэгдсэн дүн	10	33.38	154	5.11	93	0.31	75	0.25
15	БЗХӨ, ДОХ төв	0		0	0.00	0	0.00	0	0.00
16	Хаяг, тодорхойгүй	0		0	0.00	0	0.00	0	0.00
17	Улаанбаатарын дүн	10	33.38	154	5.11	93	0.31	75	0.25
18	Аймгуудын дүн	5	0.00	66	0.00	28	0.00	45	0.00
19	ЕРӨНХИЙ ДҮН	15	42.95	220	6.26	121	0.35	120	0.35

Эрүүл мэндийн үзүүлэлт 2014 оны эхний 10 сараар

№	Дүүрэг	Халдварт өвчин		B15-19 Вирус хепатит/Viral hepatitis		B15- Цочмог А хепатит A/B15- Acute hepatitis A		B16- Цочмог В хепатит B/B16- Acute hepatitis B	
		Бодит тоо	10000 хүн амд	Бодит тоо	10000 хүн амд	Бодит тоо	10000 хүн амд	Бодит тоо	10000 хүн амд
1	Баянгол	1426	73	53	2.70	11	0.56	27	1.37
2	Баянзүрх	3634	121	115	3.84	28	0.93	64	2.14
3	Сонгинохайрхан	2088	77	85	3.15	12	0.45	47	1.74
4	Сүхбаатар	1061	79.95	41	3.09	10	0.75	22	1.66
5	Хан Уул	1059	81.91	52	4.02	12	0.93	25	1.93
6	Чингэлтэй	1744	112.59	51	3.29	9	0.58	27	1.74
7	Налайх	519	156.97	7	2.12	0	0.00	6	1.81
8	Багануур	397	143.38	9	3.25	2	0.72	4	1.44
9	Багахангай	9	24.01	0	0.00	0	0.00	0	0.00
10	Дүүргүүдийн дүн	11937	95.73	413	3.31	84	0.67	222	1.78
11	Энэрэл	23	0.19	0	0.00	0	0.00	0	0.00
12	Бусад эмнэлгүүд	123	1.01	0	0.00	0	0.00	0	0.00
13	Нийслэлийн ЭМГ-ын харьяа хувийн эмнэлэг	891	7.32	0	0.00	0	0.00	0	0.00
14	Нийслэлийн ЭМГ-т нэгтгэгдсэн дүн	12998	104.23	413	3.31	84	0.67	222	1.78
15	БЗХӨ, ДОХ төв	1589	13.06	0	0.00	0	0.00	0	0.00
16	Хаяг, тодорхойгүй	0	0.00	0	0.00	0	0.00	0	0.00
17	Улаанбаатарын дүн	14587	116.98	413	3.31	84	0.67	222	1.78
18	Аймгуудын дүн	360	0.00	82	0.00	4	0.00	43	0.00
19	ЕРӨНХИЙ ДҮН	14947	119.86	495	3.97	88	0.71	265	2.13

Эрүүл мэндийн үзүүлэлт 2014 оны эхний 10 сараар

№	Дүүрэг	B17-1 - Бусад цочмог вирус хепатит C /B17-1-Acute hepatitis C		A03 - Цусан суулга/Shigellosis		A02 Салмонеллт /Other salmonella infections		A05-Бактерийн гаралтай бусад хоолны хордлого	
		Бодит тоо	10000 хүн амд	Бодит тоо	10000 хүн амд	Бодит тоо	10000 хүн амд	Бодит тоо	10000 хүн амд
1	Баянгол	10	0.51	225	11.46	12	0.61	25	1.27
2	Баянзүрх	11	0.37	522	17.42	18	0.60	51	1.70
3	Сонгинохайрхан	7	0.26	277	10.27	6	0.22	42	1.56
4	Сүхбаатар	3	0.23	193	14.54	5	0.38	5	0.38
5	Хан Уул	5	0.39	144	11.14	4	0.31	17	1.31
6	Чингэлтэй	3	0.19	238	15.37	9	0.58	8	0.52
7	Налайх	0	0.00	8	2.42	5	1.51	2	0.60
8	Багануур	2	0.72	25	9.03	0	0.00	0	0.00
9	Багахангай	0	0.00	3	8.00	0	0.00	0	0.00
10	Дүүргүүдийн дүн	41	0.33	1635	13.11	59	0.47	150	1.20
11	Энэрэл	0	0.00	0	0.00	0	0.00	0	0.00
12	Бусад эмнэлгүүд	0	0.00	0	0.00	0	0.00	0	0.00
13	Нийслэлийн ЭМГ-ын харьяа хувийн эмнэлэг	0	0.00	0	0.00	0	0.00	0	0.00
14	Нийслэлийн ЭМГ-т нэгтгэгдсэн дүн	41	0.33	1635	13.11	59	0.47	150	1.20
15	БЗХӨ, ДОХ төв	0	0.00	0	0.00	0	0.00	0	0.00
16	Хаяг, тодорхойгүй	0	0.00	0	0.00	0	0.00	0	0.00
17	Улаанбаатарын дүн	41	0.33	1635	13.11	59	0.47	150	1.20
18	Аймгуудын дүн	12	0.00	51	0.00	10	0.00	80	0.00
19	ЕРӨНХИЙ ДҮН	53	0.43	1686	13.52	69	0.55	230	1.84

Эрүүл мэндийн үзүүлэлт 2014 оны эхний 10 сараар

№	Дүүрэг	A39 Менингококкт халдвар/Meningococcal infection		B01 Салхинцэцэг / Varicella/		B26 Гахай хавдар / Mumps/		A38 Улаан эсэргэнэ / Scarlet fever/	
		Бодит тоо	10000 хүн амд	Бодит тоо	10000 хүн амд	Бодит тоо	10000 хүн амд	Бодит тоо	10000 хүн амд
1	Баянгол	0	0.00	208	10.59	24	1.22	40	2.04
2	Баянзүрх	0	0.00	597	19.93	73	2.44	80	2.67
3	Сонгинохайрхан	0	0.00	270	10.01	19	0.70	30	1.11
4	Сүхбаатар	0	0.00	181	13.64	14	1.05	28	2.11
5	Хан Уул	2	0.15	147	11.37	16	1.24	16	1.24
6	Чингэлтэй	0	0.00	209	13.49	17	1.10	30	1.94
7	Налайх	3	0.91	83	25.10	3	0.91	1	0.30
8	Багануур	0	0.00	67	24.20	3	1.08	0	0.00
9	Багахангай	0	0.00	1	2.67	0	0.00	0	0.00
10	Дүүргүүдийн дүн	5	0.04	1763	14.14	169	1.36	225	1.80
11	Энэрэл	0	0.00	0	0.00	0	0.00	0	0.00
12	Бусад эмнэлгүүд	0	0.00	0	0.00	0	0.00	0	0.00
13	Нийслэлийн ЭМГ-ын харьяа хувийн эмнэлэг	0	0.00	0	0.00	0	0.00	0	0.00
14	Нийслэлийн ЭМГ-т нэгтгэгдсэн дүн	5	0.04	1763	14.14	169	1.36	225	1.80
15	БЗХӨ, ДОХ төв	0	0.00	0	0.00	0	0.00	0	0.00
16	Хаяг, тодорхойгүй	0	0.00	0	0.00	0	0.00	0	0.00
17	Улаанбаатарын дүн	5	0.04	1763	14.14	169	1.36	225	1.80
18	Аймгуудын дүн	0	0.00	57	0.00	9	0.00	4	0.00
19	ЕРӨНХИЙ ДҮН	5	0.04	1820	14.59	178	1.43	229	1.84

Эрүүл мэндийн үзүүлэлт 2014 оны эхний 10 сараар

№	Дүүрэг	P36 Нярайн бактерт үжил/ Bacterial sepsis of new- born/		A46 Ёлом Erysipelas/		B06 Улаанууд /Ru- bella/		A23 Бруцеллөз / Brucellosis/	
		Бодит тоо	10000 хүн амд	Бодит тоо	10000 хүн амд	Бодит тоо	10000 хүн амд	Бодит тоо	10000 хүн амд
1	Баянгол	0	0.00	7	0.36	0	0.00	1	0.05
2	Баянзүрх	2	0.07	25	0.83	0	0.00	5	0.17
3	Сонгинохайрхан	0	0.00	16	0.59	0	0.00	3	0.11
4	Сүхбаатар	0	0.00	6	0.45	0	0.00	1	0.08
5	Хан Уул	0	0.00	2	0.15	0	0.00	1	0.08
6	Чингэлтэй	0	0.00	10	0.65	0	0.00	1	0.06
7	Налайх	0	0.00	0	0.00	0	0.00	0	0.00
8	Багануур	0	0.00	2	0.72	0	0.00	5	1.81
9	Багахангай	0	0.00	0	0.00	0	0.00	0	0.00
10	Дүүргүүдийн дүн	2	0.02	68	0.55	0	0.00	13	0.10
11	Энэрэл	0	0.00	0	0.00	0	0.00	0	0.00
12	Бусад эмнэлгүүд	0	0.00	0	0.00	0	0.00	0	0.00
13	Нийслэлийн ЭМГ- ын харьяа хувийн эмнэлэг	0	0.00	0	0.00	0	0.00	0	0.00
14	Нийслэлийн ЭМГ-т нэгтгэгдсэн дүн	2	0.02	68	0.55	0	0.00	13	0.10
15	БЗХӨ, ДОХ төв	0	0.00	0	0.00	0	0.00	0	0.00
16	Хаяг, тодорхойгүй	0	0.00	0	0.00	0	0.00	0	0.00
17	Улаанбаатарын дүн	2	0.02	68	0.55	0	0.00	13	0.10
18	Аймгуудын дүн	1	0.00	13	0.00	0	0.00	0	0.00
19	ЕРӨНХИЙ ДҮН	3	0.02	81	0.65	0	0.00	13	0.10

Эрүүл мэндийн үзүүлэлт 2014 эхний 10 сараар

№	Дүүрэг	B08.4 Энтеровируст тууралттай цэврүүт фарингит / Hand, foot and mouth disease /		B08.3 Эритема/Erythema infectiosum [fifth disease]		A84 Хачигт энцефалит / Tick-borne viral encephalitis/		A77 Хачигт рикеттиоз / Tick-borne rickettsioses/	
		Бодит тоо	10000 хүн амд	Бодит тоо	10000 хүн амд	Бодит тоо	10000 хүн амд	Бодит тоо	10000 хүн амд
1	Баянгол	215	10.95	0	0.00	0	0.00	4	0.20
2	Баянзүрх	510	17.02	5	0.17	0	0.00	18	0.60
3	Сонгинохайрхан	205	7.60	1	0.04	0	0.00	13	0.48
4	Сүхбаатар	155	11.68	4	0.30	0	0.00	9	0.68
5	Хан Уул	126	9.75	3	0.23	0	0.00	11	0.85
6	Чингэлтэй	187	12.07	0	0.00	0	0.00	9	0.58
7	Налайх	37	11.19	0	0.00	0	0.00	1	0.30
8	Багануур	10	3.61	0	0.00	0	0.00	2	0.72
9	Багахангай	1	2.67	0	0.00	0	0.00	0	0.00
10	Дүүргүүдийн дүн	1446	11.60	13	0.10	0	0.00	67	0.54
11	Энэрэл	0	0.00	0	0.00	0	0.00	0	0.00
12	Бусад эмнэлгүүд	0	0.00	0	0.00	0	0.00	0	0.00
13	Нийслэлийн ЭМГ-ын харьяа хувийн эмнэлэг	0	0.00	0	0.00	0	0.00	0	0.00
14	Нийслэлийн ЭМГ-т нэгтгэгдсэн дүн	1446	11.60	13	0.10	0	0.00	67	0.54
15	БЗХӨ, ДОХ төв	0	0.00	0	0.00	0	0.00	0	0.00
16	Хаяг, тодорхойгүй	0	0.00	0	0.00	0	0.00	0	0.00
17	Улаанбаатарын дүн	1446	11.60	13	0.10	0	0.00	67	0.54
18	Аймгуудын дүн	43	0.00	0	0.00	1	0.00	7	0.00
19	ЕРӨНХИЙ ДҮН	1489	11.94	13	0.10	1	0.01	74	0.59

Эрүүл мэндийн үзүүлэлт 2014 оны эхний 10 сараар

№	Дүүрэг	A01 Балнад, иж балнад		A22 Боом өвчин / Anthrax/		Хумхаа B50.0		A50-A53 Тэмбүү / Syphilis		A 54 Гонококкт халдвар / Gonococcal infection/	
		Бодит тоо	10000 хүн амд	Бодит тоо	10000 хүн амд	Бодит тоо	10000 хүн амд	Бодит тоо	10000 хүн амд	Бодит тоо	10000 хүн амд
1	Баянгол	0	0.00	0	0.00	0	0.00	188	9.57	29	1.48
2	Баянзүрх	1	0.03	1	0.03	0	0.00	519	17.32	139	4.64
3	Сонгинохайрхан	0	0.00	0	0.00	0	0.00	384	14.24	52	1.93
4	Сүхбаатар	0	0.00	0	0.00	0	0.00	151	11.38	37	2.79
5	Хан Уул	1	0.08	0	0.00	0	0.00	189	14.62	16	1.24
6	Чингэлтэй	2	0.13	0	0.00	1	0.06	492	31.76	66	4.26
7	Налайх	0	0.00	0	0.00	0	0.00	118	35.69	22	6.65
8	Багануур	0	0.00	0	0.00	0	0.00	93	33.59	73	26.37
9	Багахангай	0	0.00	0	0.00	0	0.00	0	0.00	0	0.00
10	Дүүргүүдийн дүн	4	0.03	1	0.01	1	0.01	2134	17.11	434	3.48
11	Энэрэл	0	0.00	0	0.00	0	0.00	0	0.00	0	0.00
12	Бусад эмнэлгүүд	0	0.00	0	0.00	0	0.00	51	0.42	11	0.09
13	Нийслэлийн ЭМГ-ын харьяа хувийн эмнэлэг	0	0.00	0	0.00	0	0.00	148	1.22	268	2.20
14	Нийслэлийн ЭМГ-т нэгтгэгдсэн дүн	4	0.03	1	0.01	1	0.01	2336	18.73	713	5.72
15	БЗХӨ, ДОХ төв	0	0.00	0	0.00	0	0.00	628	5.16	583	4.79
16	Хаяг, тодорхойгүй	0	0.00	0	0.00	0	0.00	0	0.00	0	0.00
17	Улаанбаатарын дүн	4	0.03	1	0.01	1	0.01	2964	23.77	1296	10.39
18	Аймгуудын дүн	0	0.00	2	0.00	0	0.00	0	0.00	0	0.00
19	ЕРӨНХИЙ ДҮН	4	0.03	3	0.02	1	0.01	2964	23.77	1296	10.39

Эрүүл мэндийн үзүүлэлт 2014 оны эхний 10 сараар

№	Дүүрэг	A15-A19 Сүрьеэ /Tuberculosis/		B36-B49 Мөөгөнцөр / Mycoses/		A59 Трихомониаз Trichomoniasis		B20-B24 ХДХВ/ ДОХ	
		Бодит тоо	10000 хүн амд	Бодит тоо	10000 хүн амд	Бодит тоо	10000 хүн амд	Бодит тоо	10000 хүн амд
1	Баянгол	295	15.02	36	1.83	64	3.26	0	0.00
2	Баянзүрх	599	19.99	0	0.00	354	11.82	0	0.00
3	Сонгинохайрхан	555	20.58	0	0.00	130	4.82	0	0.00
4	Сүхбаатар	212	15.98	0	0.00	19	1.43	0	0.00
5	Хан Уул	228	17.64	0	0.00	84	6.50	0	0.00
6	Чингэлтэй	238	15.37	65	4.20	111	7.17	0	0.00
7	Налайх	59	17.84	108	32.66	62	18.75	0	0.00
8	Багануур	31	11.20	13	4.70	68	24.56	0	0.00
9	Багахангай	4	10.67	0	0.00	0	0.00	0	0.00
10	Дүүргүүдийн дүн	2221	17.81	222	1.78	892	7.15	0	0.00
11	Энэрэл	23	0.19	0	0.00	0	0.00	0	0.00
12	Бусад эмнэлгүүд	47	0.39	0	0.00	34	0.28	0	0.00
13	Нийслэлийн ЭМГ- ын харьяа хувийн эмнэлэг	0	0.00	0	0.00	159	1.31	0	0.00
14	Нийслэлийн ЭМГ-т нэгтгэгдсэн дүн	2291	18.37	539	4.32	1085	8.70	0	0.00
15	БЗХӨ, ДОХ төв	0	0.00	0	0.00	351	2.88	27	0.22
16	Хаяг, тодорхойгүй	0	0.00	0	0.00	0	0.00	0	0.00
17	Улаанбаатарын дүн	2291	18.37	539	4.32	1436	11.52	27	0.22
18	Аймгуудын дүн	0	0.00	0	0.00	0	0.00	0	0.00
19	ЕРӨНХИЙ ДҮН	2291	18.37	539	4.32	1436	11.52	27	0.22

НЭМГ-ын харьяа хувийн хэвшлийн эмнэлгүүдийн үзүүлэлт

2014 оны эхний 10 сарын байдлаар нийт 851310 үзлэг хийгдсэнээс урдчилан сэргийлэх үзлэг 3.29%, өвчний учир амбулаториор 95.94%, идэвхтэй хяналт 0.70%, гэрийн идэвхтэй хяналт 0.01%, гэрийн дуудлага 0.03%-ийг эзэлж байна. Ор бүхий эмнэлэгт 40086.5 хүн эмчлэгдэн гарч 282759 ор хоног ашигласан ба орны фонд ашиглалтын хувь 67.56, дундаж ор хоног 7.05, орны эргэлт 26.34 байна. Эмнэлгийн нас баралт 2 бүртгэгдсэн байна.

Ямар байгууллага	Мэдээ өгсөн байгууллагын тоо	Үйлчилсэн хүн	Бүгд үзлэг	У/С	Амбулаторт	Үүнээс		Идэвхтэй хяналт	Гэрийн идэвхтэй хяналт	Дуудлагаар	Сувилал		
						Анх	Давтан				Хэвтсэн хүний тоо	Гарсан хүний тоо	Ор хоног
Амбулатори	4732	627373	774129	25769	742162	444204	297958	5799	101	298	0	0	0
Ортой	628	13118	60210	1290	58822	37908	20914	98	0	0	0	0	0
Сувилал	404	9352	16971	1022	15860	9352	6508	132	16	6	14532	14082	109198
АХШУ	47	2708	0	0	0	0	0	0	0	0	0	0	0
Дүн	5775	651972	851310	28081	816844	491464	286410	6029	117	304	14532	14082	109198

Ямар байгууллага	Стационар			Эмнэлгийн нас баралт				төрөлт	Амьд төрсөн хүүхэд	Үүнээс		БЗДХ бүгд	Үүнээс			
	Хэвтсэн хүний тоо	Гарсан хүний тоо	Ор хоног	Бүгд	эр	эм	Үүнээс хоног болоогүй			Эр	Эм		Тэмбүү	Заг хүйтэн	Трихоманиаз	Бэлгийн мөөгөнцөр
Амбулатори	0	0	0	0			0	0	0	0	0	891	148	268	159	316
Ортой	39156	37482	270353	2	1	1	0	336	338	178	160	0	0	0	0	0
Сувилал	1538	1995	12406				0	23	23	12	11	0	0	0	0	0
АХШУ	0	0	0	0			0	0	0	0	0	0	0	0	0	0
Дүн	40694	39477	282759	2	1	1	0	359	361	190	171	891	148	268	159	316

Хувийн эмнэлгийн үзүүлэлт / Эхний 10 сараар /

д/д	Эмнэлгийн нэр	Хэвтсэн	гарсан	ор хоног	Эмчлэгдсэн эн өвчтөн	Дундаж ор хоног	Орны эргэлт	ОФА %
1	Амин-Эрдэнэ	780	773	6662	776.5	8.58	19.41	67.293
2	Авецина	1216	1205	9407	1210.5	7.771	16.58	52.066
3	АВМА	289	276	2081	282.5	7.366	11.3	33.632
4	АСЭ	740	721	3402	730.5	4.657	36.525	68.727
5	Баянгол	1380	1346	5882	1363	4.315	34.075	59.414
6	Буянт оношилгоо 89216017	629	667	4688	648	7.235	25.92	75.766
7	Бурам номиун	551	543	4186	547	7.653	36.47	112.75
8	Буянт-Ээж	481	478	3273	479.5	6.826	31.97	88.162
9	Бүсгүй	410	400	2445	405	6.037	16.2	39.515
10	Бумаа санаа	548	537	3928	542.5	7.241	27.13	79.354
11	Бум-Энэрэл	347	347	2380	347	6.859	9.91	27.475
12	Гэгээмед	623	604	3442	613.5	5.61	61.35	139.07
13	Гэрэлдагуулагч	0	0	0	0	0	0	0
14	Гарьд манлай	727	714	4911	720.5	6.816	24.02	66.141
15	далд-Увидас	762	748	5984	755	7.926	30.2	96.711
16	дангал	193	176	1313	184.5	7.117	18.45	53.051
17	дархан-Оточ	670	666	5135	668	7.687	22.27	69.158
18	Далд засал	1143	1051	7577	1097	6.907	36.57	102.05
19	Жинст	1048	994	8481	1021	8.307	40.84	137.07
20	Замбага трейд	334	335	2905	334.5	8.685	33.45	117.37
21	Зүтгэл найдвар үзлэг хасах	455	450	4157	452.5	9.187	22.63	83.98
22	Зуун наст	417	398	3055	407.5	7.497	20.38	61.717
23	Идэрмэг	325	325	2723	325	8.378	16.25	55.01
24	Ивэн	382	329	1727	355.5	4.858	27.35	53.675
25	Их зайсан	328	316	2637	322	8.189	16.1	53.273
26	Корсан	277	265	1628	271	6.007	33.88	82.222
27	Ливерген	288	267	2406	278	8.655	18.53	64.808
28	Мөнгөн чагнуур	447	433	3159	440	7.18	33.85	98.182
29	Манал-Оточ	457	448	3843	452.5	8.493	10.52	36.11
30	Мангут	992	1027	6850	1009.5	6.786	7.21	19.769
31	Мишээлбурам	570	436	4905	503	9.751	16.77	66.061
32	Мон-Мэс	0	0	0	0	0	0	0
33	Мөнх-Оньч	333	331	2371	332	7.142	22.13	63.865
34	Мөнхийн ус	118	130	944	124	7.613	8.27	25.428
35	Натул	298	307	2219	302.5	7.336	27.5	81.506
36	Номун	3295	3293	17900	3294.5	5.433	28.65	62.89
37	Орбита	195	184	763	189.5	4.026	12.63	20.552
38	Ортопед	328	318	1420	323	4.396	32.3	57.374
39	САНТЭ	72	72	284	72	3.944	7.2	11.475
40	Сорогзон	242	246	1419	244	5.816	13.56	31.852
41	Сэрсэндэмид	307	301	2510	304	8.257	30.4	101.41
42	«Си Жи Эс» ХХК CGS	775	768	6064	771.5	7.86	38.58	122.51
43	Солонго	320	318	907	319	2.843	21.27	24.431

Хувийн эмнэлгийн үзүүлэлт / Эхний 10 сараар /

д/д	Эмнэлгийн нэр	Хэвтсэн	гарсан	ор хоног	Эмчлэгдсэн өвчтөн	Дундаж ор хоног	Орны эргэлт	ОФА %
44	Таны төлөө бид	1007	1016	5564	1011.5	5.501	20.23	44.962
45	Талимаа	230	225	1350	227.5	5.934	11.38	27.273
46	Топуна	494	510	4192	502	8.351	33.47	112.92
47	Туйплин / Эрин / Су	1008	1005	6372	1006.5	6.331	16.78	42.909
48	Түмэншанд / СУ	328	328	2667	328	8.131	32.8	107.76
49	Увидаст байгал /СУ/	212	195	1676	203.5	8.236	25.44	84.646
50	Флошийп	735	714	5865	724.5	8.095	16.1	52.66
51	Хүмүүн	388	381	3391	384.5	8.819	20.24	72.111
52	Хасу манал /СУ/	294	282	2411	288	8.372	28.8	97.414
53	Хатагтай	463	434	1642	448.5	3.661	29.9	44.229
54	Хоржимиза	463	462	3663	462.5	7.92	30.83	98.667
55	Хулж боржгон /Су	391	388	3278	389.5	8.416	15.58	52.978
56	Халиунтолгой	491	479	3591	485	7.404	26.94	80.606
57	Хазаадай	331	328	2160	329.5	6.555	7.32	19.394
58	Хатан ижий	314	308	2816	311	9.055	20.73	75.852
59	ЦНС	1056	834	7861	945	8.319	31.5	105.87
60	Чимэжүд	335	327	2450	331	7.402	11.03	32.997
61	Чимэг-Оюу	507	488	4427	497.5	8.898	49.75	178.87
62	Шагдарсүрэн /Су	419	421	2217	420	5.279	21	44.788
63	Энх-Ану	358	351	2970	354.5	8.378	17.73	60
64	Энхийн төлөө	37	37	227	37	6.135	4.63	11.465
65	Энжил	661	642	5063	651.5	7.771	21.72	68.189
66	Энх-Ундрага	2379	2196	18244	2287.5	7.976	28.59	92.141
67	Энх саруул	111	111	50	111	0.45	13.88	2.5253
68	Энэрэл мамоц	247	254	1679	250.5	6.703	31.31	84.798
69	Ээлтэй оточ / Су	666	652	5287	659	8.023	21.97	71.205
70	Эйд	212	205	1346	208.5	6.456	13.9	36.256
71	Хосчавхдас	220	214	1491	217	6.871	14.47	40.162
72	Персон	266	269	1841	267.5	6.882	26.75	74.384
73	Үйлсбүтэмж	11	13	77	12	6.417	1.2	3.1111
74	Тогсун	305	305	2316	305	7.593	20.33	62.384
75	Сити амбат	161	128	556	144.5	3.848	14.45	22.465
76	ЯМНЭ	63	60	584	61.5	9.496	1.54	5.899

Нийслэлийн засаг даргын хэрэгжүүлэгч агентлаг

Нийслэлийн Эрүүл мэндийн газар

Шуудангийн хаяг: Чингэлтэй дүүрэг Хангарьд ордон, Ц.Жигжиджавын гудамж-9

Багатойруу – 15160

Утас/Telephone	329114
Факс/Fax	976-11-325076
Э-шуудан/E-mail	nemg@ubhealth.mn
Вэб сайт/Веб site	www.ubhealth.mn

Эрхэлсэн: Ш.Энхбат

/ НЭМГ-ын дарга /

Хянасан: Б.Ганбат

/ НЭМГ-ын орлогч дарга /

Хянасан: Н.Долгормаа

/ НЭМГ-ын СХШХ-ийн дарга /

Мэдээллийг бэлтгэсэн: А.Оюунгэрэл

Г.Дэлгэрсүрэн

/ Эрүүл мэндийн мэдээллийн мэргэжилтэн /