



НИЙСЛЭЛИЙН ЭРҮҮЛ МЭНДИЙН ГАЗАР

НИЙСЛЭЛИЙН ХҮН АМЫН ЭРҮҮЛ МЭНДИЙН ҮЗҮҮЛЭЛТ

2014 оны эхний 4 сараар

Улаанбаатар хот

2014 он

N:	ҮЗҮҮЛЭЛТ	НЭГЖ	2013 он УБ хотын дүн	2014 он УБ хотын дүн	Зөрүү	2013 он УБ-ын нийт дүн	2014 он УБ-ын нийт дүн	Зөрүү	
1	ХҮН АМЫН ТОО	бодит тоо	1216802	1247008	30205.5	1216802	1247008	30205.5	
2	ТӨРСӨН ЭХ	бодит тоо	11020	11130	110	12881	13038	157	
3	АМЬД ТӨРСӨН НЯРАЙ	бодит тоо	11104	11235	131	12966	13161	195	
4	АМЬГҮЙ ТӨРСӨН НЯРАЙ	бодит тоо	53	60	7	77	82	5	
		1000 нийт төрөлтөнд	4.75	5.31	0.6	5.9	6.19	0.3	
5	ГЭРИЙН ТӨРӨЛТ	бодит тоо	40	36	-4	57	44	-13	
		хувь	0.36	0.32	0.0	0.44	0.34	-0.1	
6	ЖИРЭМСНИЙ ЭРТ ХЯНАЛТЫН ХУВЬ	Хувь	86.6	85.8	-0.8	86.6	85.8	-0.8	
7	БҮХ НАС БАРАЛТ	бодит тоо	2213	2240	27	2509	2560	51	
8	ЭМНЭЛГИЙН НАС БАРАЛТ	бодит тоо	240	183	-57	661	751	90	
		хувь	0.34	0.23	-0.1	0.57	0.61	0.0	
9	ХОНОГ БОЛООГҮЙ НАС БАРАЛТ	бодит тоо	76	47	-29	187	166	-21	
		хувь	31.67	25.68	-6.0	28.29	22.10	-6.2	
10	НЯЛХАСЫН ЭНДЭГДЭЛ	бодит тоо	138	154	16	185	215	30	
		1000 амьд төрөлтөд	12.43	13.71	1.3	14.27	16.34	2.1	
	НЯРАЙН ЭНДЭГДЛИЙН ТҮВШИН	бодит тоо	82	109	27	128	156	28	
		1000 амьд төрөлтөд	7.0	9.70	2.7	9.87	11.85	2.0	
		Нялхасын эндэгдэлд эзлэх хувь	59.0	70.78	11.8	69.2	72.56	3.4	
	СЭЭНЭ ҮҮНЭ	НЯРАЙН ЭРТ ҮЕИЙН НАС БАРАЛТ	бодит тоо	63	89	26	104	125	21
			Хувь	77.0	81.7	4.7	81.0	80.1	-0.9
		НЯРАЙН ХОЖУУ ҮЕИЙН НАС БАРАЛТ	бодит тоо	19	20	1	24	31	7
Хувь			23.0	18.3	-4.7	19.0	19.9	0.9	
11	5 ХҮРТЭЛХ НАСНЫ ХҮҮХДИЙН ЭНДЭГДЭЛ	бодит тоо	161	176	15	217	250	33	
		1000 амьд төрөлтөд	14.49	15.67	1.2	16.7	19.00	2.3	
	1-5 ХҮРТЭЛХ НАСНЫ ХҮҮХДИЙН ЭНДЭГДЛИЙН ШАЛТГААН	өвчний улмаас	13	18	5	17	27	10	
		осол гэмтлээр	10	4	-6	15	8	-7	
12	ЭХИЙН ЭНДЭГДЭЛ	бодит тоо	5	3	-2	9	6	-3	
		100000 амьд төрөлтөд	45.03	26.7	-18.3	69.41	45.59	-23.8	
13	ЭМЧЛЭГДСЭН ӨВЧТӨН	бодит тоо	71207	79711	8503.5	115213	124042.0	8829	
14	ОРНЫ ФОНД АШИГЛАЛТ	хувь	89.82	92.72	2.9	96.48	93.82	-2.7	
15	ОР ХОНОГ	бодит тоо	498059	541490	43431	914484	951066	36582	
16	ДУНДАЖ ОР ХОНОГ	бодит тоо	6.99	6.79	-0.2	7.94	7.67	-0.3	
17	ОРНЫ ЭРГЭЛТ	бодит тоо	14.13	15.01	0.9	13.37	13.46	0.1	
18	АМБУЛАТОРИЙН ҮЗЛЭГ	бодит тоо	2590148	2695845	105697	2590148	2695845	105697	
19	УРЬДЧИЛАН СЭРГИЙЛЭХ ҮЗЛЭГИЙН ХУВЬ	Хувь	37.5	35.96	-1.5	37.5	35.96	-1.5	

N:	ҮЗҮҮЛЭЛТ	НЭГЖ	2013 он УБ хотын дүн	2014 он УБ хотын дүн	Зөрүү	2013 он УБ-ын нийт дүн	2014 он УБ-ын нийт дүн	Зөрүү
20	ХАЛДВАРТ ӨВЧИН БҮГД	бодит тоо	6112	5615	-497	6240	5703	-537
		10,0 х/а-д	50.23	45.03	-5.2	51.28	45.73	-5.6
УУНЭЭС	ГЕПАТИТ	бодит тоо	534	184	-350	576	205	-371
		10,0 х/а-д	4.39	1.48	-2.9	4.73	1.64	-3.1
	МЕНИНГИТ	бодит тоо	10	3	-7	10	3	-7
		10,0 х/а-д	0.08	0.02	-0.1	0.08	0.02	-0.1
	ЦУСАН СУУЛГА	бодит тоо	234	266	32	247	271	24
		10,0 х/а-д	1.92	2.13	0.2	2.03	2.17	0.1
	САЛХИН ЦЭЦЭГ	бодит тоо	1028	903	-125	1048	936	-112
		10,0 х/а-д	8.45	7.24	-1.2	8.61	7.51	-1.1
	ГАХАЙ ХАВДАР	бодит тоо	755	79	-676	795	85	-710
		10,0 х/а-д	6.2	0.63	-5.6	6.53	0.68	-5.9
	САЛЬМОНЕЛЛЁЗ	бодит тоо	6	9	3	6	11	5
		10,0 х/а-д	0.5	0.07	-0.4	0.05	0.09	0.0
	УЛААН ЭСЭРГЭНЭ	бодит тоо	71	71	0	71	73	2
		10,0 х/а-д	0.58	0.57	0.0	0.58	0.59	0.0
	ХООЛНЫ ХОРДЛОГО	бодит тоо	27	27	0	33	27	-6
		10,0 х/а-д	0.22	0.22	0.0	0.27	0.22	-0.1
	ЁЛОМ	бодит тоо	26	17	-9	31	20	-11
		10,0 х/а-д	0.21	0.14	-0.1	0.25	0.16	-0.1
	УЛААНУУД	бодит тоо	4	0	-4	4	0	-4
		10,0 х/а-д	0.03	0.00	0.0	0.03	0.00	0.0
	БРУЦЕЛЛЁЗ	бодит тоо	4	6	2	4	6	2
		10,0 х/а-д	0.03	0.05	0.0	0.03	0.05	0.0
	НЯРАЙН ХАЛДВАР	бодит тоо	0	2	2	0	2	2
		10,0 х/а-д	0	0.02	0.0	0	0.02	0.0
	ГАР ХӨЛ АМНЫ ӨВЧИН	бодит тоо	115	397	282	117	412	295
		10,0 х/а-д	0.95	3.18	2.2	0.96	3.30	2.3
	ТЭМБҮҮ	бодит тоо	1162	1339	177	1162	1339	177
		10,0 х/а-д	9.55	10.74	1.2	9.55	10.74	1.2
	ЗАГ ХҮЙТЭН	бодит тоо	554	500	-54	554	500	-54
		10,0 х/а-д	4.55	4.01	-0.5	4.55	4.01	-0.5
	ТРИХОМОНИАЗ	бодит тоо	654	606	-48	654	606	-48
		10,0 х/а-д	5.37	4.86	-0.5	5.37	4.86	-0.5
	ШИНЭЭР ИЛЭРСЭН СУРЬЕЭ	бодит тоо	821	960	139	821	960	139
		10,0 х/а-д	6.75	7.70	1.0	6.75	7.70	1.0
	ДОХ	бодит тоо	10	12	2	10	12	2
		10,0 х/а-д	0.08	0.10	0.0	0.08	0.10	0.0

**Нийслэлийн эрүүл мэндийн газрын харьяа байгууллагуудын эрүүл
мэндийн үзүүлэлтүүд /Эхний 4 сараар/**

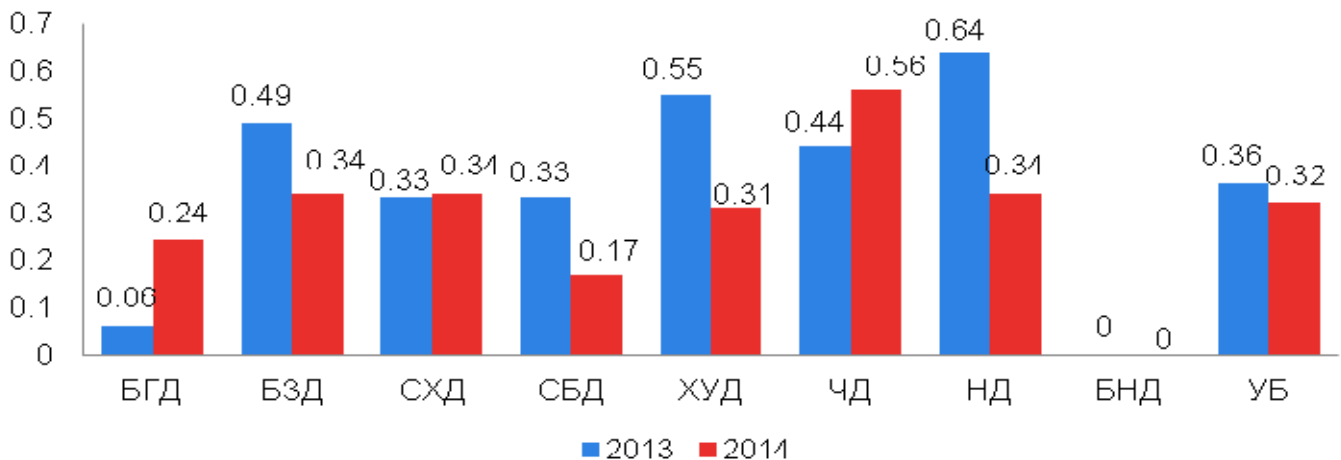
№:	ҮЗҮҮЛЭЛТ	НЭГЖ	2013 он НЭМГ-ын үзүүлэлт	2014 он НЭМГ-ын үзүүлэлт	Зөрүү
1	ХҮН АМЫН ТОО	бодит тоо	1216802	1247007.5	30205.5
2	ТӨРСӨН ЭХ	бодит тоо	8504	9118	614
3	АМЬД ТӨРСӨН НЯРАЙ	бодит тоо	8546	9171	625
4	АМЬГҮЙ ТӨРСӨН НЯРАЙ	бодит тоо	38	47	9
		1000 нийт төрөлтөд	4.42	5.15	0.73
5	ГЭРИЙН ТӨРӨЛТ	бодит тоо	38	33	-5
		хувь	0.45	0.36	-0.09
6	ЖИРЭМСНИЙ ЭРТ ХЯНАЛТЫН ХУВЬ	Хувь	86.6	85.8	-0.8
7	БҮХ НАС БАРАЛТ	бодит тоо	1449	1384	-65
8	ЭМНЭЛГИЙН НАС БАРАЛТ	бодит тоо	239	183	-56
		хувь	0.34	0.23	-0.11
9	ХОНОГ БОЛООГУЙ НАС БАРАЛТ	бодит тоо	76	47	-29
		хувь	31.79	25.68	-6.11
10	1 ХҮРТЭЛХ НАСНЫ ХҮҮХДИЙН ЭНДЭГДЭЛ	бодит тоо	51	47	-4
		1000 амьд төрөлтөд	5.97	5.12	-0.85
11	5 ХҮРТЭЛХ НАСНЫ ХҮҮХДИЙН ЭНДЭГДЭЛ	бодит тоо	59	57	-2
		1000 амьд төрөлтөд	6.9	6.22	-0.68
12	ЭХИЙН ЭНДЭГДЭЛ	бодит тоо	3	2	-1
		100000 амьд төрөлтөд	35.1	21.81	-13.29
14	ЭМЧЛЭГДСЭН ӨВЧТӨН	бодит тоо	71207	79711	8503.5
15	ОР ХОНОГ	бодит тоо	498059	541490	43431
16	ОРНЫ ФОНД АШИГЛАЛТ	хувь	89.82	92.72	2.9
17	ДУНДАЖ ОР ХОНОГ	бодит тоо	6.99	6.79	-0.2
18	ОРНЫ ЭРГЭЛТ	бодит тоо	14.13	15.01	0.88
19	АМБУЛАТОРИЙН ҮЗЛЭГ	бодит тоо	2560148	2695845	135697
20	УРЬДЧИЛАН СЭРГИЙЛЭХ ҮЗЛЭГИЙН ХУВЬ	Хувь	37.47	35.96	-1.51

Эх, хүүхдийн эрүүл мэндийн үзүүлэлт

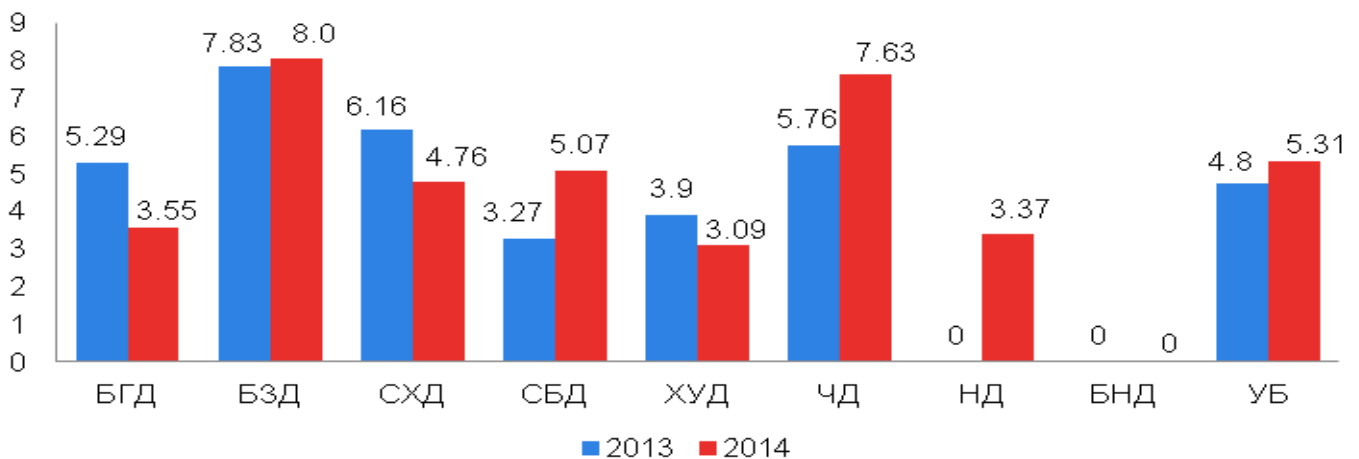
(2014 оны эхний 4 сарын байдлаар)

2014 оны эхний 4 сард нийслэлийн хэмжээнд 13038 эх амаржсан нь өмнөх оны мөн үетэй харьцуулахад 157 төрөлтөөр буюу 1.2 хувиар нэмэгдсэн. НЭМГ-ын харьяа эмнэлгүүдэд 9118 эх амаржсан нь 614 төрөлтөөр буюу 6.73 хувиар нэмэгдсэн. Нийт төрөлтийн 69.93 хувь нь НЭМГ-ын харьяа эмнэлгүүдэд, 30.07 хувь нь ЭМЯ-ны харьяа ЭХЭМҮТ, Гурван гал хувийн эмнэлгүүдэд амаржсан байна. Нийт амьд төрсөн хүүхдийн 69.68 хувь нь НЭМГ-ын харьяа амаржих болон хувийн эмнэлэгт төрсөн ба 51.89 хувь нь эрэгтэй, 48.11 хувь нь эмэгтэй байна. Төрөөд 1 цагийн дотор хөхөө амласан хүүхдийн хувь 97.49 байна. Амьд төрсөн нярайн 3.16 хувь нь 2500 граммаас бага жинтэй, 0.62 хувь нь төрөлхийн гажигтай төржээ.

Гэрийн төрөлтийн 44 тохиолдол бүртгэгдсэн нь өмнөх оноос 13 тохиолдлоор буюу 29.54 хувиар буурсан байна. Гэрийн төрөлт Баянзүрх, Чингэлтэй, Налайх, Сонгинохайрхан дүүргүүдэд хотын дундаж үзүүлэлтээс өндөр байна. Гэрийн төрөлтийн 75.0 хувь НЭМГ-ын харьяа газруудад бүртгэгдсэн байна.



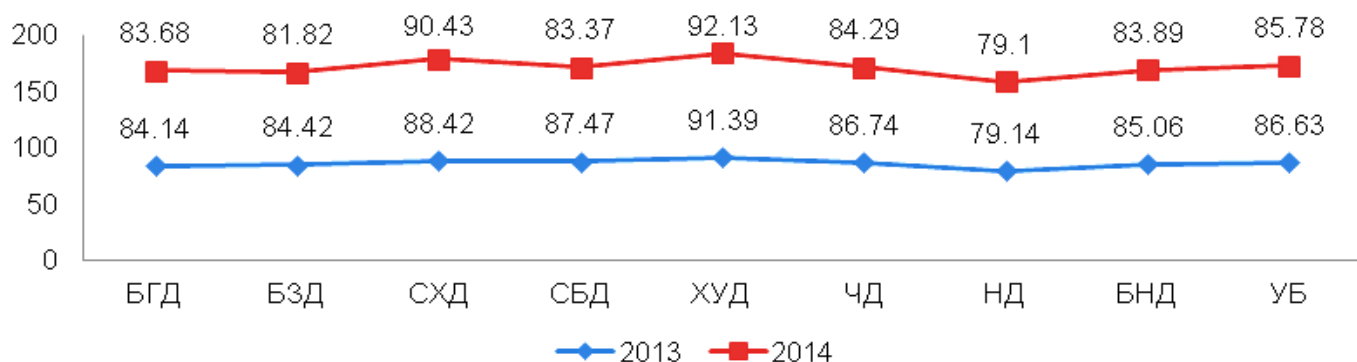
Амьгүй төрөлтийн 82 тохиолдол бүртгэгдсэн нь өмнөх оны мөн үеэс 5 тохиолдол буюу 6.09 хувиар нэмэгдсэн. Амьгүй төрөлтийн 57.31 хувь нь НЭМГ-ын харьяа эмнэлгүүдэд бүртгэгдсэн ба Баянзүрх, Чингэлтэй дүүргүүдэд хотын дундажаас өндөр байна.



НЭМГ-ын харьяа эмнэлгүүдэд жирэмсний хяналтанд хамрагдсан эхчүүдийн 85.78 хувь нь жирэмсний эрт үедээ буюу эхний 3 сартайдаа, 1.22 хувь нь 7 ба түүнээс дээш сартай хяналтанд хамрагдсан ба өмнөх оны мөн үеэс 0.8 хувиар буурсан байна.

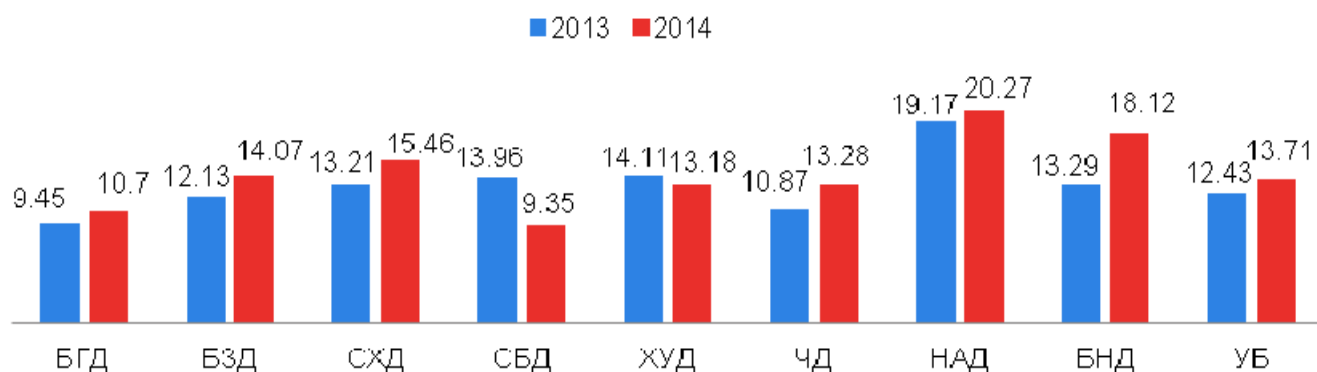
Шинээр хяналтанд орсон нийт жирэмсэн эхчүүдийн 99.36 хувь нь цусны ерөнхий шинжилгээнд хамрагдаж 3.19 хувь нь цус багадалттай, 99.03 хувь нь БЗДХ-ын шинжилгээнд хамрагдаж 4.71 хувьд нь БЗДХалдвар эерэг үзүүлэлттэй гарсан байна.

Жирэмсний эрт хяналтын хувь



1 хүртэлх насны хүүхдийн эндэгдэл 215 тохиолдол бүртгэгдсэн ба өмнөх оны мөн үеэс 30 буюу 13.95 хувиар, 1000 амьд төрөлтөнд харьцуулахад 16.34 болж 2.1 промилиор нэмэгдсэн байна. Нялхасын эндэгдэл Баянзүрх, Сонгинохайрхан, Багануур, Налайх дүүргүүдэд Улаанбаатар хотын дундажаас өндөр байна.

Нялхасын эндэгдэл /1000 амьд төрөлтөд/

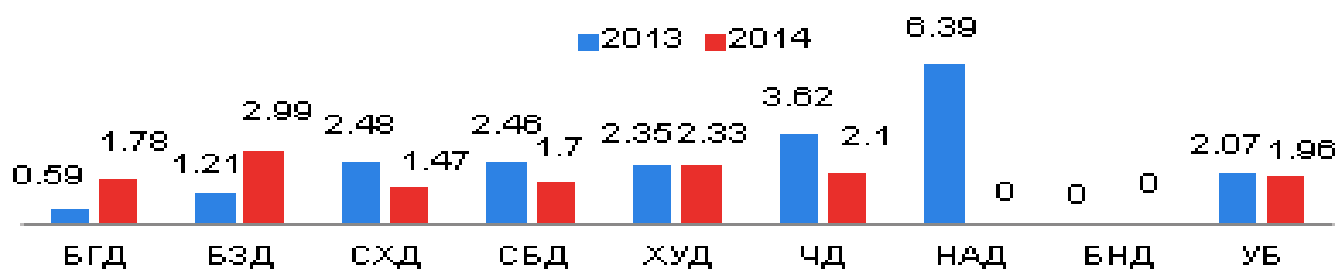


Нийт нялхасын эндэгдэл 215 тохиолдол бүртгэгдсэн ба 58.13 хувь нь 0-6 хоногтойдоо, 14.41 хувь нь 7-28 хоногтойдоо, 27.46 хувь нь 29 хоногоос 1 хүртэлх настайдаа эндсэн байна. Үүнээс НЭМГ-ын харьяа эмнэлгүүдэд 1 хүртэлх насны хүүхдийн эндэгдэл 47 буюу 21.86% нь бүртгэгдсэн. Үүнээс 70.21 хувь нь 0-6 хоногтойдоо, 6.38 хувь нь 7-28 хоногтойдоо, 23.4 хувь нь 29 хоногоос 1 хүртэлх настайдаа эндсэн байна.

5 хүртэлх насны хүүхдийн эндэгдэл 33 тохиолдол буюу өмнөх оны мөн үеэс 13.2 хувиар нэмэгдэж, 1000 амьд төрөлтөнд 19.0 болж 2.3 промилиор нэмэгдсэн байна.

1-5 хүртэлх насны хүүхдийн эндэгдэл 1000 амьд төрөлтөнд 2.66 болж өмнөх онтой харьцуулахад 0.19 промилиор нэмэгдсэн байна. Баянзүрх, Чингэлтэй, Хан уул дүүргүүдэд УБ хотын дундажаас өндөр байна.

1-5 хүртэлх насны хүүхдийн эндэгдэл /1000 амьд төрөлтөд/



Эх,хүүхдийн эндэгдэл 2014 оны эхний 4 сараар / Бүртгэгдсэн газраар/

	Эмнэлгийн нэр	Нас баралт					1-5 хүртэлх насны хүүхдийн эндэгдэл
		Эхийн эндэгдэл	1 хүртэлх насны хүүхдийн эндэгдэл	Үүнээс 0-6 хоногтой	7-28 хоногтой	29-1 хүртэлх настай	
1	БЭЭМН		2			2	2
2	БГЭМН		2			2	1
3	СХЭМН		0				3
4	ЧЭМН		1			1	1
5	БНЭМН		2			2	
6	НаЭМН		4	3		1	
7	1-р амаржих	2	17	15	2		
8	2-р амаржих		5	4	1		
9	3-р амаржих		11	11			
10	СХНЭ		0				
11	СБНЭ		0				2
12	ХУДНЭ		1			1	
13	СБЭМН		0				
14	БЗНЭ		0				
15	СБЭМН		1			1	1
16	ТЗНЭ		1			1	
НЭМГ-ын харьяа эмнэлгүүдийн дүн		2	47	33	3	11	10
1	ЭХЭМҮТөв		146	91	23	32	8
2	Шүүх эмнэлэг	1	19	1	5	13	8
3	УНТЭ		0				
4	ХСҮТ		0				1
5	ХӨСҮТ	1	0				1
6	ГССЗҮТөв		3			3	7
7	УГТЭ	2	0				
ЭМЯ-ны харьяа эмнэлгүүдийн дүн		4	168	92	28	48	25
Бүгд		6	215	125	31	59	35

НЭМГ-ын харьяа эмнэлгүүдэд бүртгэгдсэн хүүхдийн эндэгдлийн тэргүүлэх 5 шалтгаан /хувиар/



Амаржих газруудын мэдээ / Эхний 4 сараар /

Үзүүлэлт		БНДНЭМТ	НаДНЭМТ	I амаржих	II амаржих	III амаржих	Хувийн эмлэг	
Төрөлт	Төрсөн эхийн тоо	287	268	5024	1675	1746	118	
	6 ба түүнээс дээш удаа хяналтад хамрагдсан	274	259	4902	1627	1685	118	
	Гэртээ төрөлт	0	1	17	7	8	0	
	Амьд төрсөн хүүхэд	290	268	5060	1688	1746	119	
	Хүйс	Эрэгтэй	156	132	2669	862	881	59
		Эмэгтэй	134	136	2391	826	865	60
	1 цагийн дотор хөхөө амласан хүүхдийн тоо	261	257	4916	1642	1746	119	
	Төрөлхийн гажигтай төрсөн хүүхдийн тоо	2	0	33	12	10	0	
	2500 гр-аас доош жинтэй төрсөн хүүхэд	5	19	154	50	62	0	
	Эхийн тээлтийн хугацаа	22-28 долоо хоногтой	0	0	1	3	5	0
		29-32 долоо хоногтой	2	1	35	6	14	0
		33-36 долоо хоногтой	12	18	114	68	40	0
		37-42 долоо хоногтой	275	249	4779	1609	1687	119
		42 долоо хоногоос дээш	1	0	131	2	0	0
	Амьгүй төрсөн хүүхэд	0	1	23	7	16	0	
	Хүйс	Эрэгтэй	0	0	9	5	9	0
		Эмэгтэй	0	1	14	2	7	0
	Эхийн тээлтийн хугацаа	22-28 долоо хоногтой	0	0	3	1	3	0
		29-32 долоо хоногтой	0	0	6	1	1	0
		33-36 долоо хоногтой	0	0	5	2	2	0
37-42 долоо хоногтой		0	1	8	3	10	0	
42 долоо хоногоос дээш		0	0	1	0	0	0	
2500 гр-аас доош жинтэй төрсөн хүүхэд	0	0	15	5	7	0		
Нас баралт	1 хүртэлх насны хүүхдийн эндэгдэл	2	4	17	5	11	0	
	Хүйс	Эрэгтэй	1	4	8	3	5	0
		Эмэгтэй	1	0	9	2	6	0
	Байршил	Хот	2	4	17	5	11	0
		Хөдөө	0	0	0	0	0	0
	0-6 хоногтой	0	3	15	4	11	0	
	7-28 хоногтой	0	0	2	1	0	0	
	29-өөс дээш хоногтой	2	1	0	0	0	0	
Эхийн эндэгдэл	0	0	2	0	0	0		
Стационар	Эмнэлэгт хэвтсэн	2279	2233	9636	2663	2962	17900	
	Эмнэлгээс гарсан, шилжсэн хүний тоо	2266	2220	9499	2630	2931	17169	
	Ор хоног	17816	17640	35991	9412	8461	120076	

Нэгдсэн эмнэлгүүдийн үзүүлэлт /Эхний 4 сараар/

Үзүүлэлт		БЗДНЭ	СБДНЭ	СХДНЭ	ХҮДНЭ	
Нас баралт	Нас баралт	22	30	0	4	
	Хүйс	Эрэгтэй	16	17	0	3
		Эмэгтэй	6	13	0	1
	Эмнэлэгт нас барсан хүний тоо		22	30	0	4
	Хоног болоогүй нас барсан хүний тоо		10	7	0	2
	Эмнэлэгт 8-24 цагийн дотор нас барсан хүний тоо		7	5	0	2
	1 хүртэлх насны хүүхдийн эндэгдэл		0	0	0	1
	Хүйс	Эрэгтэй	0	0	0	1
		Эмэгтэй	0	0	0	0
	Байршил	Хот	0	0	0	1
		Хөдөө	0	0	0	0
	0-6 хоногтой		0	0	0	0
	7-28 хоногтой		0	0	0	0
	29-өөс дээш хоногтой		0	0	0	1
	Гэртээ эндсэн		0	0	0	0
	1-5 хүртэлх насны хүүхдийн эндэгдэл		0	2	0	0
	Хүйс	Эрэгтэй	0	2	0	0
		Эмэгтэй	0	0	0	0
	Байршил	Хот	0	2	0	0
		Хөдөө	0	0	0	0
Нас баралтын гадны шалтгаан		0	1	0	0	
	Бусад осол	0	1	0	0	
Стационар	Эмнэлэгт хэвтсэн	5792	5090	3844	2672	
	Байршил	Хот	5762	5038	3837	2649
		Хөдөө	30	52	7	23
	Эмнэлгээс гарсан, шилжсэн хүний тоо		5764	5053	3926	2649
	Ор хоног		42895	36817	20640	20697

Бусад эмнэлгүүдийн үзүүлэлт /Эхний 4 сараар/

Үзүүлэлт		Энэрэл	Наркологи	СЗКЭ	УАУЭСТ	СЗХУТөв	БХХСАХНЭ	ТЗНЭ	ЦХБНЭ	ХБНЭ	
Нас баралт	Нас баралт	9	0	0	0	0	22	10	0	1	
	Хүйс	Эрэгтэй	9	0	0	0	0	14	7	0	1
		Эмэгтэй	0	0	0	0	0	8	3	0	0
	Эмнэлэгт нас барсан хүний тоо		9	0	0	0	0	22	3	0	1
	Хоног болоогүй нас барсан хүний тоо		3	0	0	0	0	4	1	0	0
	Эмнэлэгт 8-24 цагийн дотор нас барсан хүний тоо		1	0	0	0	0	2	1	0	0
	Гэртээ нас барсан хүний тоо		0	0	0	0	0	0	7	0	0
	1 хүртэлх насны хүүхдийн эндэгдэл		0	0	0	0	0	0	1	0	0
	Хүйс	Эрэгтэй	0	0	0	0	0	0	1	0	0
		Эмэгтэй	0	0	0	0	0	0	0	0	0
	Байршил	Хот	0	0	0	0	0	0	1	0	0
		Хөдөө	0	0	0	0	0	0	0	0	0
	0-6 хоногтой		0	0	0	0	0	0	0	0	0
	7-28 хоногтой		0	0	0	0	0	0	0	0	0
29-өөс дээш хоногтой		0	0	0	0	0	0	1	0	0	
Гэртээ эндсэн		0	0	0	0	0	0	0	0	0	
Нас баралтын шалтгаан	Хорт хавдарын нас баралт	0	0	0	0	0	0	4	0	0	
	Нас баралтын гадны шалтгаан		0	0	0	0	0	9	0	0	0
		Амиа хорлосон	0	0	0	0	0	4	0	0	0
		Бусдад хорлогдсон	0	0	0	0	0	0	0	0	0
		Үйлдвэрийн осол	0	0	0	0	0	0	0	0	0
		Зам тээврийн осол	0	0	0	0	0	0	0	0	0
		Бусад осол	0	0	0	0	0	4	0	0	0
Тодорхойгүй		0	0	0	0	0	1	0	0	0	
Стационар	Эмнэлэгт хэвтсэн		776	692	1947	922	356	5010	3081	306	1129
	Байршил	Хот	776	594	1657	697	327	4401	3081	306	1129
		Хөдөө	0	98	290	225	29	609	0	0	0
	Эмнэлгээс гарсан, шилжсэн хүний тоо		752	686	1896	882	345	4974	2975	282	1099
	Ор хоног		8064	5825	17723	9040	3281	43028	25561	4212	14168

Бусад эмнэлгүүдийн үзүүлэлт /Эхний 4 сараар/

Үзүүлэлт		Энэрэл	ШЭНЭСТ	ЯТТ	УАУЭСТ	СЗХУТӨВ	БХХСАХНЭ	ТЭНД	ХЭМСТӨВ	ЦХБНЭ	ХБНЭ		
Амбулаторын үзлэг	Үзлэгийн тоо	8272	30817	0	7772	443	66594	73133	34965	0	0		
	Хүйс	Эрэгтэй	4232	13489	0	3195	215	42376	32106	28494	0	0	
		Эмэгтэй	4040	17328	0	4577	228	24218	41027	6471	0	0	
	Үзлэгийн хэлбэр	Урьдчилан сэргийлэх үзлэгийн тоо	730	2217	0	1249	0	34789	42105	26528	0	0	
		Амбулаторын үзлэгийн тоо	7515	27803	0	6405	443	31768	27180	3382	0	0	
		Үүнээс	Анх	2834	19077	0	3297	361	24630	14870	459	0	0
			Давтан	4681	8726	0	3108	82	7138	12310	2923	0	0
		Идэвхтэй хяналт	27	797	0	118	0	37	3666	5048	0	0	
		Гэрийн идэвхтэй хяналт	0	0	0	0	0	0	147	2	0	0	
		Гэрийн дуудлагын үзлэгийн тоо	0	0	0	0	0	0	35	5	0	0	
Өвчтөн илгээх хуудсаар ирж үзүүлсэн хүний тоо		0	0	0	0	0	770	171	0	0	0		
Жирэмсний хяналт	Жирэмсний хяналтад байгаа эмэгтэйчүүдийн тоо	0	0	0	0	0	0	692	0	0	0		
	Жирэмсний хяналтанд шинээр авсан эмэгтэйчүүдийн тоо	0	0	0	0	0	0	112	0	0	0		
	Үүнээс	Эхний 3 сартайд	0	0	0	0	0	0	111	0	0	0	
		4-6 сартайд	0	0	0	0	0	0	1	0	0	0	
7 ба түүнээс дээш сартайд		0	0	0	0	0	0	0	0	0	0		
Амбулаторийн өвчлөл	Бүртгэгдсэн халдварт бус өвчлөл	2118	3958	0	0	0	13270	7874	509	0	0		
	Үүнээс	Шинэ	1208	3744	0	0	0	9260	4506	406	0	0	
		Хуучин	910	214	0	0	0	4010	3368	103	0	0	
	Хорт хавдрын өвчлөл	0	0	0	0	0	0	0	0	0	0		
	Осол гэмтлийн өвчлөл	0	0	0	0	0	1326	333	0	0	0		
Түргэн тусламжийн дуудлага		0	0	104304	0	0	540	0	0	0	0		
	Алсын дуудлага	0	0	11	0	0	0	0	0	0	0		
	Осол, гэмтлийн дуудлага	0	0	13337	0	0	19	0	0	0	0		

Хүүхдийн өсөлт хөгжил, хоол тэжээлийн мэдээ

2014 оны 4 сард 5 хүртэлх насны өсөлтөнд хамрагдсан хүүхдийн 0.28 хувь нь туранхай, 0.21 хувь нь тураалтай, 0.37 хувь нь өсөлтийн хоцрогдолттой байна. Өсөлтийн хяналтанд хамрагдсан хүүхдийн 0.36 хувь нь тэжээвэр, 3.15 хувь нь А аминдэм, 50.01 хувь нь Д аминдэм, 12.68 хувь нь олон найрлагат бичил тэжээл хэрэглэсэн ба 4.88 хувь нь АЗЦХ, 0.17 хувь нь суулгалтаар өвчилсөн байна. Хөгжлийн сааталтай 115 хүүхэд өсөлтийн хяналтанд хамрагдсан.

Үзүүлэлт		Бүгд		Нас, хүйсээр										
				0-5 сар		6-11 сар		12-23 сар		24-35 сар		36-59 сар		
		эр	эм	эр	эм	эр	эм	эр	эм	эр	эм	эр	эм	
Хамралт	Нийт хүүхдийн тоо	66120	66072	9010	8823	10097	10112	14818	14883	13763	13870	18432	18384	
	Тухайн сард өсөлтийн хяналтанд хамрагдсан хүүхдийн тоо	42520	42257	7548	7460	8121	8142	9452	9523	7923	7930	9476	9202	
Өсөлтийн үзүүлэлт	Өндөр / нас	< -2SD	135	120	27	17	32	28	39	38	27	23	10	14
		< -3SD	40	26	12	4	4	4	15	10	8	4	1	4
	Жин / өндөр	< -2SD	92	114	20	22	23	30	29	45	13	12	7	5
		< -3SD	23	14	5	2	4	1	5	6	7	2	2	3
	Жин /нас	< -2SD	76	72	15	12	21	16	23	29	11	12	6	3
		< -3SD	21	15	10	5	4	1	3	5	4	3	0	1
	Биеийн жингийн индекс	< -2SD	9	10	3	3	3	1	3	4	0	1	0	1
		< -3SD	4	5	1	3	2	0	1	1	0	1	0	0
Хөгжлийн сааталтай хүүхдийн тоо		57	58	3	1	2	12	15	13	6	10	31	22	
Аминдэм, бичил бодисын хангалт	А аминдэм уусан хүүхэд	1310	1367	242	233	475	496	413	375	111	152	69	111	
	Д аминдэм уусан хүүхэд	21224	21178	5588	5678	6634	6660	6963	6871	1962	1935	77	34	
	Олон найрлагат бичил тэжээлийг хэрэглэсэн хүүхэд	5524	5230	216	203	2008	2041	2439	2227	765	682	96	77	
	Эхийн сүүгээр дагнан хооллосон хүүхэд	7706	7568	7528	7458	61	40	62	25	34	34	21	11	
	Тэжээвэр хүүхэд	162	145	133	124	3	7	12	14	14	0	0	0	
	Холимог хооллолт	639	610	469	443	170	167	0	0	0	0	0	0	
	Нэмэгдэл хоолоор хооллосон хүүхэд	7821	7772	4	19	7375	7308	150	168	143	127	149	150	
Өвчлөл	Амьсгалын цочмог халдвар	2081	2064	367	357	500	491	431	442	377	401	406	373	
	Суулгалт	76	74	12	12	23	24	19	15	13	13	9	10	
	Жингээ алдахад хүргэж буй бусад өвчин	6	8	3	2	2	3	1	3	0	0	0	0	
Гэмтэлтэй хүүхдийн тоо		2	7	0	1	0	0	0	2	1	2	1	2	

Амбулатори, стационарын тусламж, үйлчилгээ

Нийслэлийн хэмжээнд 2014 оны эхний 4 сарын байдлаар нийт 2695845 үзлэг хийгдсэнээс

35.96 хувийг урьдчилан сэргийлэх үзлэг, 40.52 хувийг өвчний учир амбулатори, 9.35 хувийг диспансерийн хяналтын үзлэг, 13.55 хувийг гэрийн идэвхтэй хяналтын үзлэг, 0.61 хувийг гэрийн дуудлага тус тус эзэлж байна. Нийт үзлэгийн 49.43 хувийг өрхийн эмнэлгийн үзлэг эзэлж байна.

Эмнэлгүүдийн амбулатори, поликлиникийн үзүүлэлт

/2014 оны эхний 4 сарын байдлаар/

Үзүүлэлт		БГДНЭМТ	БЗДНЭМТ	СХДНЭМТ	СБДНЭМТ	ХҮДНЭМТ	ЧДНЭМТ	БНДНЭМТ	НаДНЭМТ	Багахангай	Жаргалант	Хонгор	Гачуурт
Үзлэгийн тоо		274567	399884	547268	225827	263973	257058	91680	64568	3300	4494	4347	1409
Үзлэгийн хэлбэр	Урьдчилан сэргийлэх үзлэг	108071	169888	229754	84041	97293	101746	42986	14590	1248	1649	954	90
	Хувь	39.36	42.48	41.98	37.21	36.86	39.58	46.89	22.60	37.82	36.69	21.95	6.39
	Амбулаторын үзлэг	83498	111358	164068	81566	82576	73171	35290	28150	1167	2070	1724	930
Бүртгэгдсэн халдварт бус өвчлөл		12260	32676	30706	22665	4167	7883	13683	2380	131	59	62	0
Үүнээс	Шинэ	9632	25305	23635	18782	3294	5262	11417	1450	47	27	50	0
	Хуучин	2628	7371	7071	3883	873	2621	2266	930	84	32	12	0
Хорт хавдрын өвчлөл		52	147	69	12	58	7	0	20	1	0	0	0
Осол гэмтлийн өвчлөл		78	881	970	884	768	334	594	104	2	0	0	0
Үзүүлэлт		Туул	I амаржих	Энрэл	ШЭНЭМТ	УАУЭСТ	СЗУТөв	БХХСАХНЭ	ТЭНЭ	ХНМӨСТөв	Хувийн эмнэлэг	Дун	
Үзлэгийн тоо		3946	10748	8272	30817	7772	443	66594	73133	34965	320780	2695845	
Үзлэгийн хэлбэр	Урьдчилан сэргийлэх үзлэг	1229	0	730	2217	1249	0	34789	42105	26528	8350	969507	
	Хувь	31.15	0	8.82	7.19	16.07	0	52.24	57.57	75.87	2.60	35.96	
	Амбулаторын үзлэг	1562	10748	7515	27803	6405	443	31768	27180	3382	310007	1092381	
Бүртгэгдсэн халдварт бус өвчлөл		244	0	2118	3958	0	0	13270	7874	509	0	154645	
Үүнээс	Шинэ	122	0	1208	3744	0	0	9260	4506	406	0	118147	
	Хуучин	122	0	910	214	0	0	4010	3368	103	0	36498	
Хорт хавдрын өвчлөл		0	0	0	0	0	0	0	0	0	0	366	
Осол гэмтлийн өвчлөл		0	0	0	0	0	0	1326	333	0	0	6274	

Халдварт бус өвчний эрт илрүүлгийн үзлэгийн мэдээ /Эхний 4 сараар/

Үзүүлэлт		БГДНЭМТ	БЗДНЭМТ	СХДНЭМТ	СБДНЭМТ	ХУДНЭМТ	ЧДНЭМТ	БНДНЭМТ	НаДНЭМТ	Багахангай	Жаргалант	Хонгор	Туул	Дүн
Хамрагдах хүн амын тоо		49154	73202	62167	33913	31511	37216	5708	7586	851	1548	1447	938	303481
Амбулаторын үзлэг	Артерийн гипертензи эрт илрүүлэг үзлэгт анх удаа хамрагдсан хүний тоо	3454	9751	2198	869	1995	4071	1388	252	110	104	317	67	24576
	Хамрагдалтын хувь	7.03	13.32	3.54	2.56	6.33	10.94	24.32	3.32	12.93	6.72	21.91	7.14	8.10
	Эрэгтэй	1278	1610	925	354	803	1730	516	92	41	29	121	26	7525
	Эмэгтэй	2176	8141	1273	515	1192	2341	872	160	69	75	196	41	17051
	Давтан үзлэг	150	1722	1428	692	318	750	262	11	73	24	172	4	5606
	Оношлогдсон артерийн гипертензи	18	178	130	77	91	342	2	4	0	0	29	2	873
	Чихрийн шижин хэв шинж-2 эрт илрүүлэг үзлэгт анх удаа хамрагдсан хүний тоо	3458	4408	2085	1077	1484	3632	1467	258	110	104	317	61	18461
	Хамрагдалтын хувь	7.04	6.02	3.35	3.18	4.71	9.76	25.70	3.40	12.93	6.72	21.91	6.50	6.08
	Эрэгтэй	1237	1644	813	370	586	1558	540	95	41	29	121	23	7057
	Эмэгтэй	2221	2764	1272	707	898	2074	927	163	69	75	196	38	11404
Давтан үзлэг	90	1811	1152	807	101	302	416	7	73	2	138	3	4902	
Оношлогдсон чихрийн шижин	10	21	21	23	17	19	1	2	0	0	7	0	121	

Эхний 4 сарын байдлаар артерийн гипертензи өвчний эрт илрүүлгийн үзлэгт хамрагдвал зохих хүн амын 8.1 хувь, чихрийн шижин хэв шинж 2 - ын эрт илрүүлгийн үзлэгт 6.08 хувь нь тус тус хамрагджээ.

Орны үзүүлэлт 2014 оны эхний 4 сараар

N:	Байгууллагын нэр	Хэвтсэн өвчтөн	Гарсан өвчтөн	Ор хоног	Эмнэлгийн нас баралт	ЭН-ийн хувь	Хоног болоогүй нас баралт	ДО-ын хувь
1	УНТЭ	7172	6903	54070	110	1.55	33	30.00
2	УХТЭ	2535	2478	22247	14	0.56	2	14.29
3	УГТЭ	5950	5696	46971	114	1.94	26	22.81
4	ЭХЭМҮТ	13293	13022	83464	159	1.20	27	16.98
5	СЭМҮТ	2095	1889	55467	1	0.05	0	0.00
6	ГССҮТ	4477	4334	50584	89	2.00	18	20.22
7	АӨСҮТ	1875	1819	18326	0	0.00	0	#DIV/0!
8	ХӨСҮТ /ХК/	2021	1966	19319	3	0.15	0	0.00
9	ХӨСҮТ /СК/	834	744	22441	32	3.98	5	15.63
10	ХСҮТ	3127	2989	24376	45	1.46	8	17.78
11	УАШУТҮК	1448	1428	12311	1	0.07	0	0.00
ЭМЯ-ны харьяа эмнэлгүүдийн дүн		44827	43268	409576	568	1.28	119	20.95
1	БХХСАХНЭ	5010	4974	43028	22	0.44	4	18.18
2	ТЗНЭ	3081	2975	25561	3	0.10	1	33.33
3	ЦХБНЭ	306	282	4212	0	0.00	0	#DIV/0!
4	ХБНЭ	1129	1099	14168	1	0.09	0	0.00
5	УАУЭСКТ	922	882	9040	0	0.00	0	#DIV/0!
6	СЗХҮТ	356	345	3281	0	0.00	0	#DIV/0!
Бусад эмнэлгүүдийн дүн		10804	10557	99290	26	0.24	5	19.23
1	ХУ-ЭМН	1355	1324	9507	8	0.60	1	12.50
2	СХ-ЭМН	3321	3225	25050	15	0.46	3	20.00
3	Ч-ЭМН	3600	3518	26185	18	0.50	9	50.00
4	БГ-ЭМН	1682	1684	11522	1	0.06	0	0.00
5	БН-ЭМН	2279	2266	17816	5	0.22	1	20.00
6	НА-ЭМН	2233	2220	17640	9	0.40	1	11.11
7	СБНЭ	5090	5053	36817	30	0.59	7	23.33
8	СХНЭ	3844	3926	20640	0	0.00	0	#DIV/0!
9	ХУНЭ	2672	2649	20697	4	0.15	2	50.00
10	Амаржих газар-1	9636	9499	35991	20	0.21	5	25.00
11	Амаржих газар-2	2663	2630	9412	5	0.19	0	0.00
12	Амаржих газар-3	2962	2931	8461	11	0.37	0	0.00
13	Энэрэл	776	752	8064	9	1.17	3	33.33
14	Наркологи	692	686	5825	0	0.00	0	#DIV/0!
15	Гачуурт	213	200	1527	0	0.00	0	#DIV/0!
16	Жаргалант	225	221	1368	0	0.00	0	#DIV/0!
17	Туул	232	241	1771	0	0.00	0	#DIV/0!
18	Багахангай	238	233	1792	0	0.00	0	#DIV/0!
19	Хонхор	220	218	1421	0	0.00	0	#DIV/0!
НЭМГазрын харьяа эмнэлгүүдийн дүн		43933	43476	261506	135	0.31	32	23.70
1	БЗНЭ	5792	5764	42895	22	0.38	10	45.45
2	СЗКЭ	1947	1896	17723	0	0.00	0	#DIV/0!
3	Хувийн эмнэлэгүүд	17900	17169	120076	0	0.00	0	#DIV/0!
БҮГД		125203	122130	951066	751	0.61	166	22.10
<i>NEMG</i>		<i>80376</i>	<i>78862</i>	<i>541490</i>	<i>183</i>	<i>0.23</i>	<i>47</i>	<i>25.68</i>

Орны үзүүлэлт 2014 оны эхний 4 сараар

N:	Байгууллагын нэр	8-24 цагийн доторх нас баралт	Хувь	Эмчлэгдсэн өвчтөн	Фонд ашиглалт	Фонд ашиглалтын хувь	Дундаж ор хоног	Орны эргэлт
1	УНТЭ	21	64	7092.50	95.19	86.54	7.62	12.49
2	УХТЭ	0	0	2513.50	114.09	103.72	8.85	12.89
3	УГТЭ	14	54	5880.00	109.23	99.30	7.99	13.67
4	ЭХЭМҮТ	18	67	13237.00	107.42	97.65	6.31	17.04
5	СЭМҮТ	0	#DIV/0!	1992.50	123.26	112.05	27.84	4.43
6	ГССҮТ	8	44	4450.00	122.78	111.62	11.37	10.80
7	АӨСҮТ	0	#DIV/0!	1847.00	107.80	98.00	9.92	10.86
8	ХӨСҮТ /ХК/	0	#DIV/0!	1995.00	58.54	53.22	9.68	6.05
9	ХӨСҮТ /СК/	4	80	805.00	112.21	102.00	27.88	4.03
10	ХСҮТ	4	50	3080.50	88.64	80.58	7.91	11.20
11	УАШУТҮК	0	#DIV/0!	1438.50	123.11	111.92	8.56	14.39
ЭМЯ-ны харьяа эмнэлгүүдийн дүн		69	58	44331.50	104.83	95.30	9.24	11.35
1	БХХСАХНЭ	2	50	5003.00	90.78	82.52	8.60	10.55
2	ТЗНЭ	1	100	3029.50	106.50	96.82	8.44	12.62
3	ЦХБНЭ	0	#DIV/0!	294.00	105.30	95.73	14.33	7.35
4	ХБНЭ	0	#DIV/0!	1114.50	80.96	73.60	12.71	6.37
5	УАУЭСКТ	0	#DIV/0!	902.00	90.40	82.18	10.02	9.02
6	СЗХҮТ	0	#DIV/0!	350.50	218.73	198.85	9.36	23.37
Бусад эмнэлгүүдийн дүн		3	60	10693.50	95.11	86.46	9.29	10.24
1	ХУ-ЭМН	0	0	1343.50	121.88	110.80	7.08	17.22
2	СХ-ЭМН	1	33	3280.50	133.24	121.13	7.64	17.45
3	Ч-ЭМН	5	56	3568.00	115.35	104.87	7.34	15.72
4	БГ-ЭМН	0	#DIV/0!	1683.50	121.28	110.26	6.84	17.72
5	БН-ЭМН	1	100	2275.00	107.98	98.16	7.83	13.79
6	НА-ЭМН	1	100	2231.00	106.91	97.19	7.91	13.52
7	СБНЭ	5	71	5086.50	120.71	109.74	7.24	16.68
8	СХНЭ	0	#DIV/0!	3885.00	125.09	113.72	5.31	23.55
9	ХУНЭ	2	100	2662.50	114.98	104.53	7.77	14.79
10	Амаржих газар-1	1	20	9577.50	105.86	96.23	3.76	28.17
11	Амаржих газар-2	0	#DIV/0!	2649.00	125.49	114.08	3.55	35.32
12	Амаржих газар-3	0	#DIV/0!	2952.00	188.02	170.93	2.87	65.60
13	Энэрэл	1	33	768.50	94.87	86.25	10.49	9.04
14	Наркологи	0	#DIV/0!	689.00	116.50	105.91	8.45	13.78
15	Гачуурт	0	#DIV/0!	206.50	89.82	81.66	7.39	12.15
16	Жаргалант	0	#DIV/0!	223.00	91.20	82.91	6.13	14.87
17	Түүл	0	#DIV/0!	236.50	118.07	107.33	7.49	15.77
18	Багахангай	0	#DIV/0!	235.50	119.47	108.61	7.61	15.70
19	Хонхор	0	#DIV/0!	219.00	118.42	107.65	6.49	18.25
НЭМГазрын харьяа эмнэлгүүдийн дүн		17	53	43772.00	116.90	106.27	5.97	19.57
1	БЗНЭ	7	70	5789.00	119.82	108.93	7.41	16.17
2	СЗКЭ	0	#DIV/0!	1921.50	119.75	108.86	9.22	12.98
3	Хувийн эмнэлэгүүд	0	#DIV/0!	17534.50	78.89	71.72	6.85	11.52
БҮГД		96	58	124042.00	103.20	93.82	7.67	13.46
<i>НЕМГ</i>		27	57	79710.50	101.99	92.72	6.79	15.01

2014 оны эхний 4 сараар ор бүхий эмнэлэгт нийт 124042 хүн хэвтэн эмчлэгдэн 951066 ор хоног ашигласан бөгөөд ор ашиглалтын хувь 93.82, дундаж ор хоног 7.67, орны эргэлт 13.46 байна. Нийслэлийн эрүүл мэндийн газрын харьяа болон бусад ор бүхий эмнэлгүүдэд 79710.5 хүн хэвтэн эмчлэгдэн, 541490 ор хоног ашигласан бөгөөд ор ашиглалтын хувь 92.72 дундаж ор хоног 6.79, орны эргэлт 15.01 байна.

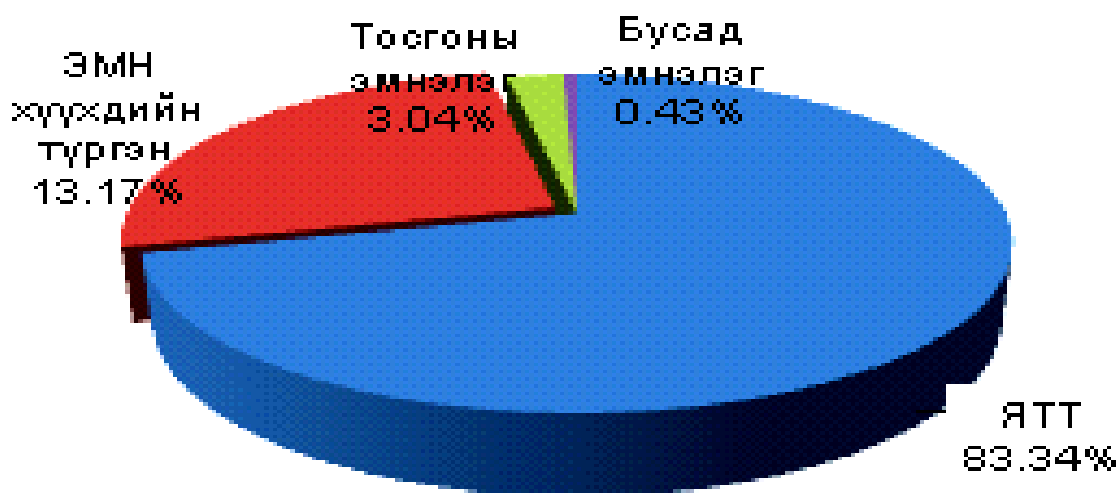
Эмнэлгийн нас баралт 751 тохиолдол бүртгэгдсэний 20.9 хувь нь НЭМГ-ын харьяа ор бүхий эмнэлэгт, 3.46 хувь нь НЭМГ-т мэдээ өгдөг бусад эмнэлэгт, 75.63 хувь ЭМЯ-ны харьяа эмнэлгүүдэд бүртгэгджээ.

НЭМГ-ын харьяа болон мэдээ өгдөг ор бүхий бүх эмнэлгүүдэд 183 эмнэлгийн нас баралт бүртгэгдсэн ба 47 буюу 25.68 хувь нь хоног болоогүй нас баралт, 27 буюу 57.0 хувь нь 8-24 цагийн дотор нас барсан байна.

Нийт хоног болоогүй 166 нас баралтын 71.68 хувь нь ЭМЯ-ны харьяа ор бүхий эмнэлгүүдэд, 28.32 хувь нь НЭМГ-ын харьяа ор бүхий эмнэлэгт бүртгэгдсэн байна.

Яаралтай түргэн тусламжийн үйлчилгээ

2014 оны эхний 4 сарын байдлаар ЯТТ болон дүүргүүдийн ЭМНэгдэл, тосгоны эмнэлгүүд 125142 дуудлага хүлээн авч үйлчилсэнээс 1295 буюу 1.03 хувь нь алсын дуудлага, 13575 буюу 10.84 хувийг осол гэмтлийн дуудлага эзэлж байна.



ЯТТөв 104304 дуудлага хүлээн авч үйлчилсэнээс 13337 тохиолдол буюу 12.78 хувийг осол гэмтлийн дуудлага эзэлж байна. 4-р сарын нийт дуудлагын 9.29 хувь нь төрөхийн, 14.43 хувь нь осол гэмтлийн, 60.68 хувь нь гэнэтийн өвчлөлийн, 2.65 хувь нь үр дүнгүй дуудлага эзэлж байна. Нийт дуудлагын дотор яаралтай дуудлага 60.19 хувийг үүнээс 20 минутын дотор 75.41 хувьд нь очиж эмнэлгийн АШТ үзүүлсэн байна.

Нас баралт

2014 оны эхний 4 сарын байдлаар Улаанбаатар хотод нийт 2560 нас баралтын тохиолдол бүртгэгдсэн ба өнгөрсөн оны мөн үеэс 51 тохиолдлоор буюу 1.99 хувиар нэмэгдсэн байна. Нийт нас баралтын 54.06 хувь нь НЭМГ-ын харьяа улс болон хувийн эмнэлэгт, 45.94 хувь нь ЭМЯ-ны харьяа эмнэлгүүдэд бүртгэгджээ.

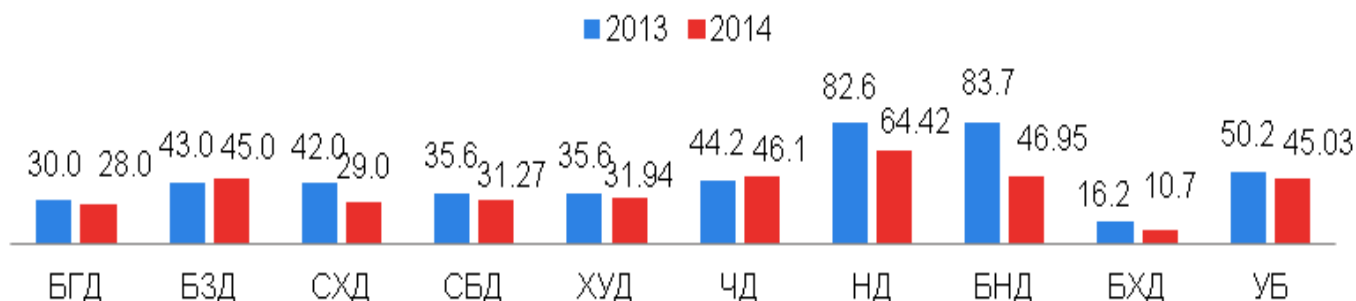
Эхний 4 сарын байдлаар НЭМГ-ын харьяа улс, хувийн хэвшил болон бусад эмнэлэгт нийт 1384 нас баралтын тохиолдол бүртгэгдсэний 54.98% нь эрэгтэй, 45.02% нь эмэгтэйчүүд байна.

НЭМГ –ын нийт нас баралтын дотор 5 хүртэлх насны хүүхдийн эндэгдэл 4.11 хувийг, хорт хавдрын нас баралт 30.63 хувийг, сүрьеэгийн нас баралт 2.02 хувийг, гадны шалтгаант нас баралт 2.6 хувийг тус тус эзэлж байна. 5 хүртэлх насны хүүхдийн эндэгдлийн 24.56 хувь нь гэрээр, 75.44 хувь нь эмнэлэгт эндсэн байна.

Халдварт өвчин

Эхний 4 сарын байдлаар нийт халдварт өвчний 5703 тохиолдол бүртгэгдсэн ба 10000 хүн амд харьцуулахад 45.73 байна. Өмнөх оны мөн үетэй харьцуулахад 537 тохиолдлоор буюу 9.41 хувиар, 10000 хүн амд 5.6-р буурсан байна.

Нийт халдварт өвчин 10000 хүн амд



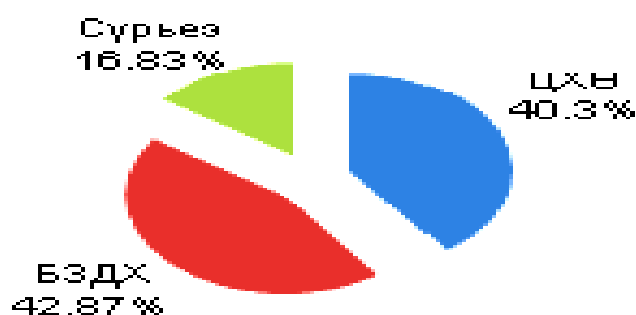
Нийт халдварт өвчин Чингэлтэй, Налайх, Багануур дүүргүүдэд УБ-ын дундажаас өндөр байна. Цочмог халдварт өвчний дотроос цусан суулга 0.1, сальмонеллэз 0.04, улаан эсэргэнэ 0.01, бруцеллэз 0.02, нярайн халдвар 0.02, гар хөл амны өвчин 2.3 промилиор өмнөх оны мөн үеэс өссөн үзүүлэлттэй байна. Гепатит 3.1, менингит 0.06, салхин цэцэг 1.1, гахай хавдар 5.9, ёлом 0.09, улаанууд 0.03, хоолны хордлого 0.05 промилиор тус тус буурчээ.

БЗДХалдвараас тэмбүүгийн өвчлөл өмнөх оны мөн үетэй харьцуулахад 177 тохиолдол буюу 13.21%-р нэмэгдсэн бол трихомониаз 48 тохиолдол буюу 7.92%, заг хүйтэн 54 тохиолдол буюу 10.8 %-иар тус тус буурсан байна.

БЗДХ /10000 хүн амд/



Шинээр илэрсэн сүрьеэгийн өвчлөл өмнөх оны мөн үетэй харьцуулахад 139 тохиолдол буюу 14.47 %-р нэмэгджээ. Нийт халдварт өвчний дотор ЦХӨ 40.3, БЗДХ 42.87, сүрьеэ 16.83 хувийг тус тус эзэлж байна.



Эрүүл мэндийн үзүүлэлт 2014 оны эхний 4 сараар

	БАЙГУУЛЛАГЫН НЭР	Нийт хүн ам	Төрсөн эх	Амьд төрсөн нярай	Нийт нас баралт	0-1 хүртэлх насны хүүхдийн эндэгдэл		1-5 хүртэлх насны хvvхдийн эндэгдэл	
						Бодит тоо	1000 амьд төрөлтөд	Бодит тоо	1000 амьд төрөлтөд
1	Бгдэмн	196389	1664	1682	325	18	10.70	3	1.78
2	Бздэмн	299615.5	2329	2345	461	33	14.07	7	2.99
3	схдэмн	269614.5	2683	2717	506	42	15.46	4	1.47
4	сбдэмн	132705	1167	1177	217	11	9.35	2	1.70
5	хүдэмн	129287	1276	1290	243	17	13.18	3	2.33
6	чдэмн	154896	1424	1431	303	19	13.28	3	2.10
7	наэмн	33064	296	296	82	6	20.27	0	0.00
8	бндэмн	27688	270	276	53	5	18.12	0	0.00
9	Багахангай	3748.5	21	21	8	2	95.24	0	0.00
10	Дүүргүүдийн дүн	1247007.5	11130	11235	2198	153	13.62	22	1.96
11	Энэрэл /халамж.эм/		0	0	0	0	0.00	0	0.00
12	Бусад эмнэлгүүд		0	0	0	0	0.00	0	0.00
13	Нийслэлийн ЭМГ-ын харьяа хувийн эмнэлэг		0	0	0	0	0.00	0	0.00
14	Нийслэлийн ЭМГ-ын харьяа эмнэлгүүдийн дүн	1247007.5	11130	11235	2198	153	13.62	22	1.96
15	БЗХӨ, ДОХ төв		0	0	0	0	0.00	0	0.00
16	Хаяг, тодорхойгүй		0	0	42	1	0.00	0	0.00
17	Улаанбаатарын дүн	1247007.5	11130	11235	2240	154	13.71	22	1.96
18	Аймгуудын дүн		1908	1926	320	61	31.67	13	6.75
19	ЕРӨНХИЙ ДҮН	1247007.5	13038	13161	2560	215	16.34	35	2.66

Эрүүл мэндийн үзүүлэлт 2014 оны эхний 4 сараар

	БАЙГУУЛЛАГЫН НЭР	Эхийн эндэгдэл		Амьгүй төрөлт		Гэрийн төрөлт		Хяналтгүй төрөлт	
		Бодит тоо	100000 амьд төрөлтөд	Бодит тоо	1000 нийт төрөлтөнд	Бодит тоо	Хувь	Бодит тоо	Хувь
1	Бгдэмн	1	59.45	6	3.55	4	0.24	1	0.06
2	Бздэмн	0	0.00	19	8.04	8	0.34	8	0.34
3	Схдэмн	0	0.00	13	4.76	9	0.34	5	0.19
4	Сбдэмн	0	0.00	6	5.07	2	0.17	4	0.34
5	хүдэмн	2	155.04	4	3.09	4	0.31	3	0.24
6	чдэмн	0	0.00	11	7.63	8	0.56	5	0.35
7	наэмн	0	0.00	1	3.37	1	0.34	1	0.34
8	Бндэмн	0	0.00	0	0.00	0	0.00	0	0.00
9	Багахангай	0	0.00	0	0.00	0	0.00	0	0.00
10	Дүүргүүдийн дүн	3	26.70	60	5.31	36	0.32	27	0.24
11	Энэрэл /халамж.эм/	0		0	0.00	0	0.00	0	0.00
12	Бусад эмнэлгүүд	0		0	0.00	0	0.00	0	0.00
13	Нийслэлийн ЭМГ-ын харьяа хувийн эмнэлэг	0		0	0.00	0	0.00	0	0.00
14	Нийслэлийн ЭМГ-ын харьяа эмнэлгүүдийн дүн	3	26.70	60	5.31	36	0.32	27	0.24
15	БЗХӨ, ДОХ төв	0		0	0.00	0	0.00	0	0.00
16	Хаяг, тодорхойгүй	0		0	0.00	0	0.00	0	0.00
17	Улаанбаатарын дүн	3	26.70	60	5.31	36	0.32	27	0.24
18	Аймгуудын дүн	3	155.76	22	11.29	8	0.42	18	0.94
19	ЕРӨНХИЙ ДҮН	6	45.59	82	6.19	44	0.34	45	0.35

Эрүүл мэндийн үзүүлэлт 2014 оны эхний 4 сараар

	БАЙГУУЛЛАГЫН НЭР	Халдварт өвчин		B15-19 Вируст хепатит/Viral hepatitis		B15- Цочмог А хепатит A/B15- Acute hepatitis A		B16- Цочмог В хепатит B/B16- Acute hepatitis B	
		Бодит тоо	10000 хүн амд	Бодит тоо	10000 хүн амд	Бодит тоо	10000 хүн амд	Бодит тоо	10000 хүн амд
1	БГДЭМН	552	28	24	1.22	9	0.46	7	0.36
2	БЗДЭМН	1336	45	52	1.74	19	0.63	26	0.87
3	СХДЭМН	791	29	37	1.37	9	0.33	17	0.63
4	СБДЭМН	415	31.27	21	1.58	4	0.30	12	0.90
5	ХУДЭМН	413	31.94	21	1.62	9	0.70	10	0.77
6	ЧДЭМН	714	46.10	22	1.42	7	0.45	8	0.52
7	НаЭМН	213	64.42	3	0.91	0	0.00	2	0.60
8	БНДЭМН	130	46.95	4	1.44	2	0.72	1	0.36
9	Багахангай	4	10.67	0	0.00	0	0.00	0	0.00
10	Дүүргүүдийн дүн	4568	36.63	184	1.48	59	0.47	83	0.67
11	Энэрэл /халамж.эм/	14	0.12	0	0.00	0	0.00	0	0.00
12	Бусад эмнэлгүүд	61	0.50	0	0.00	0	0.00	0	0.00
13	Нийслэлийн ЭМГ-ын харьяа хувийн эмнэлэг	236	1.94	0	0.00	0	0.00	0	0.00
14	Нийслэлийн ЭМГ-ын харьяа эмнэлгүүдийн дүн	4882	39.15	184	1.48	59	0.47	83	0.67
15	БЗХӨ, ДОХ төв	733	6.02	0	0.00	0	0.00	0	0.00
16	Хаяг, тодорхойгүй	0	0.00	0	0.00	0	0.00	0	0.00
17	Улаанбаатарын дүн	5615	45.03	184	1.48	59	0.47	83	0.67
18	Аймгуудын дүн	88	0.00	21	0.00	2	0.00	12	0.00
19	ЕРӨНХИЙ ДҮН	5703	45.73	205	1.64	61	0.49	95	0.76

Эрүүл мэндийн үзүүлэлт 2014 оны эхний 4 сараар

	БАЙГУУЛЛАГЫН НЭР	B17-1 - Бусад цочмог вируст хепатит C /B17-1-Acute hepatitis C		A03 - Цусан суулга/Shigellosis		A02 Салмонеллт / Other salmonella infections		A05- Бактерийн гаралтай бусад хоолны хордлого	
		Бодит тоо	10000 хүн амд	Бодит тоо	10000 хүн амд	Бодит тоо	10000 хүн амд	Бодит тоо	10000 хүн амд
1	Бгдэмн	7	0.36	38	1.93	4	0.20	3	0.15
2	Бздэмн	3	0.10	78	2.60	3	0.10	11	0.37
3	Схдэмн	4	0.15	43	1.59	1	0.04	4	0.15
4	Сбдэмн	1	0.08	33	2.49	0	0.00	2	0.15
5	хүдэмн	1	0.08	29	2.24	0	0.00	7	0.54
6	чдэмн	1	0.06	40	2.58	1	0.06	0	0.00
7	наэмн	0	0.00	2	0.60	0	0.00	0	0.00
8	Бндэмн	1	0.36	2	0.72	0	0.00	0	0.00
9	Багахангай	0	0.00	1	2.67	0	0.00	0	0.00
10	Дүүргүүдийн дүн	18	0.14	266	2.13	9	0.07	27	0.22
11	Энэрэл /халамж.эм/	0	0.00	0	0.00	0	0.00	0	0.00
12	Бусад эмнэлгүүд	0	0.00	0	0.00	0	0.00	0	0.00
13	Нийслэлийн ЭМГ-ын харъяа хувийн эмнэлэг	0	0.00	0	0.00	0	0.00	0	0.00
14	Нийслэлийн ЭМГ-ын харъяа эмнэлгүүдийн дүн	18	0.14	266	2.13	9	0.07	27	0.22
15	БЗХӨ, ДОХ төв	0	0.00	0	0.00	0	0.00	0	0.00
16	Хаяг, тодорхойгүй	0	0.00	0	0.00	0	0.00	0	0.00
17	Улаанбаатарын дүн	18	0.14	266	2.13	9	0.07	27	0.22
18	Аймгуудын дүн	3	0.00	5	0.00	2	0.00	0	0.00
19	ЕРӨНХИЙ ДҮН	21	0.17	271	2.17	11	0.09	27	0.22

Эрүүл мэндийн үзүүлэлт 2014 оны эхний 4 сараар

	БАЙГУУЛЛАГЫН НЭР	A39 Менингококкт халдвар/Meningo- coccal infection		B01 Салхинцэцэг / Varicella/		B26 Гахай хавдар / Mumps/		A38 Улаан эсэргэнэ / Scarlet fever/	
		Бодит тоо	10000 хүн амд	Бодит тоо	10000 хүн амд	Бодит тоо	10000 хүн амд	Бодит тоо	10000 хүн амд
1	Бгдэмн	0	0.00	113	5.75	9	0.46	11	0.56
2	Бздэмн	0	0.00	332	11.08	34	1.13	27	0.90
3	Схдэмн	0	0.00	124	4.60	11	0.41	7	0.26
4	Сбдэмн	0	0.00	105	7.91	8	0.60	8	0.60
5	хүдэмн	1	0.08	67	5.18	8	0.62	6	0.46
6	чдэмн	0	0.00	103	6.65	5	0.32	12	0.77
7	Наэмн	2	0.60	34	10.28	2	0.60	0	0.00
8	Бндэмн	0	0.00	25	9.03	2	0.72	0	0.00
9	Багахангай	0	0.00	0	0.00	0	0.00	0	0.00
10	Дүүргүүдийн дүн	3	0.02	903	7.24	79	0.63	71	0.57
11	Энэрэл /халамж.эм/	0	0.00	0	0.00	0	0.00	0	0.00
12	Бусад эмнэлгүүд	0	0.00	0	0.00	0	0.00	0	0.00
13	Нийслэлийн ЭМГ-ын харьяа хувийн эмнэлэг	0	0.00	0	0.00	0	0.00	0	0.00
14	Нийслэлийн ЭМГ-ын харьяа эмнэлгүүдийн дүн	3	0.02	903	7.24	79	0.63	71	0.57
15	БЗХӨ, ДОХ төв	0	0.00	0	0.00	0	0.00	0	0.00
16	Хаяг, тодорхойгүй	0	0.00	0	0.00	0	0.00	0	0.00
17	Улаанбаатарын дүн	3	0.02	903	7.24	79	0.63	71	0.57
18	Аймгуудын дүн	0	0.00	33	0.00	6	0.00	2	0.00
19	ЕРӨНХИЙ ДҮН	3	0.02	936	7.51	85	0.68	73	0.59

Эрүүл мэндийн үзүүлэлт 2014 оны эхний 4 сараар

	БАЙГУУЛЛАГЫН НЭР	P36 Нярайн бактерт үжил/ Bacterial sepsis of new- born/		A46 Ёлом / Erysipelas/		B06 Улаанууд / Rubella/		A23 Бруцеллёз / Brucellosis/	
		Бодит тоо	10000 хүн амд	Бодит тоо	10000 хүн амд	Бодит тоо	10000 хүн амд	Бодит тоо	10000 хүн амд
1	БгдЭМН	0	0.00	2	0.10	0	0.00	1	0.05
2	БздЭМН	2	0.07	5	0.17	0	0.00	3	0.10
3	схдЭМН	0	0.00	5	0.19	0	0.00	1	0.04
4	сБдЭМН	0	0.00	3	0.23	0	0.00	0	0.00
5	худЭМН	0	0.00	0	0.00	0	0.00	0	0.00
6	чдЭМН	0	0.00	1	0.06	0	0.00	0	0.00
7	НаЭМН	0	0.00	0	0.00	0	0.00	0	0.00
8	БндЭМН	0	0.00	1	0.36	0	0.00	3	1.08
9	Багахангай	0	0.00	0	0.00	0	0.00	0	0.00
10	Дүүргүүдийн дүн	2	0.02	17	0.14	0	0.00	6	0.05
11	Энэрэл /халамж.эм/	0	0.00	0	0.00	0	0.00	0	0.00
12	Бусад эмнэлгүүд	0	0.00	0	0.00	0	0.00	0	0.00
13	Нийслэлийн ЭМГ-ын харьяа хувийн эмнэлэг	0	0.00	0	0.00	0	0.00	0	0.00
14	Нийслэлийн ЭМГ-ын харьяа эмнэлгүүдийн дүн	2	0.02	17	0.14	0	0.00	6	0.05
15	БЗХӨ, ДОХ төв	0	0.00	0	0.00	0	0.00	0	0.00
16	Хаяг, тодорхойгүй	0	0.00	0	0.00	0	0.00	0	0.00
17	Улаанбаатарын дүн	2	0.02	17	0.14	0	0.00	6	0.05
18	Аймгуудын дүн	0	0.00	3	0.00	0	0.00	0	0.00
19	ЕРӨНХИЙ ДҮН	2	0.02	20	0.16	0	0.00	6	0.05

Эрүүл мэндийн үзүүлэлт 2014 эхний 4 сараар

	БАЙГУУЛЛАГЫН НЭР	B08.4 Энтеровируст тууралттай цэврүүт фарингит / Hand, foot and mouth disease /		B08.3 Эритема/ Erythema infectiosum [fifth disease]		A84 Хачигт энцефалит / Tick-borne viral encephalitis/		A77 Хачигт рикеттиоз / Tick-borne rickettsioses/	
		Бодит тоо	10000 хүн амд	Бодит тоо	10000 хүн амд	Бодит тоо	10000 хүн амд	Бодит тоо	10000 хүн амд
1	БГДЭМН	78	3.97	0	0.00	0	0.00	0	0.00
2	БЗДЭМН	123	4.11	2	0.07	0	0.00	4	0.13
3	СХДЭМН	57	2.11	0	0.00	0	0.00	3	0.11
4	СБДЭМН	49	3.69	1	0.08	0	0.00	2	0.15
5	ХУДЭМН	25	1.93	2	0.15	0	0.00	1	0.08
6	ЧДЭМН	44	2.84	0	0.00	0	0.00	0	0.00
7	НаЭМН	15	4.54	0	0.00	0	0.00	1	0.30
8	БндЭМН	6	2.17	0	0.00	0	0.00	0	0.00
9	Багахангай	0	0.00	0	0.00	0	0.00	0	0.00
10	Дүүргүүдийн дүн	397	3.18	5	0.04	0	0.00	11	0.09
11	Энэрэл /халамж.эм/	0	0.00	0	0.00	0	0.00	0	0.00
12	Бусад эмнэлгүүд	0	0.00	0	0.00	0	0.00	0	0.00
13	Нийслэлийн ЭМГ-ын харьяа хувийн эмнэлэг	0	0.00	0	0.00	0	0.00	0	0.00
14	Нийслэлийн ЭМГ-ын харьяа эмнэлгүүдийн дүн	397	3.18	5	0.04	0	0.00	11	0.09
15	БЗХӨ, ДОХ төв	0	0.00	0	0.00	0	0.00	0	0.00
16	Хаяг, тодорхойгүй	0	0.00	0	0.00	0	0.00	0	0.00
17	Улаанбаатарын дүн	397	3.18	5	0.04	0	0.00	11	0.09
18	Аймгуудын дүн	15	0.00	0	0.00	0	0.00	1	0.00
19	ЕРӨНХИЙ ДҮН	412	3.30	5	0.04	0	0.00	12	0.10

Эрүүл мэндийн үзүүлэлт 2014 оны эхний 4 сараар

	БАЙГУУЛЛАГЫН НЭР	A69 Спирохетээр сэдээгдсэн бусад халдвар/		A22 Боом өвчин / Anthrax/		A50-A53 Тэмбүү /Syphi- lis		A 54 Гонококкт халдвар / Gonococcal infection/	
		Бодит тоо	10000 хүн амд	Бодит тоо	10000 хүн амд	Бодит тоо	10000 хүн амд	Бодит тоо	10000 хүн амд
1	БГДЭМН	0	0.00	0	0.00	73	3.72	10	0.51
2	БЗДЭМН	0	0.00	0	0.00	224	7.48	58	1.94
3	СХДЭМН	0	0.00	0	0.00	181	6.71	29	1.08
4	СБДЭМН	0	0.00	0	0.00	71	5.35	11	0.83
5	ХУДЭМН	0	0.00	0	0.00	83	6.42	8	0.62
6	ЧДЭМН	0	0.00	0	0.00	242	15.62	25	1.61
7	НаЭМН	0	0.00	0	0.00	47	14.21	7	2.12
8	БНДЭМН	0	0.00	0	0.00	30	10.84	24	8.67
9	Багахангай	0	0.00	0	0.00	0	0.00	0	0.00
10	Дүүргүүдийн дүн	0	0.00	0	0.00	951	7.63	172	1.38
11	Энэрэл /халамж.эм/	0	0.00	0	0.00	0	0.00	0	0.00
12	Бусад эмнэлгүүд	0	0.00	0	0.00	31	0.25	4	0.03
13	Нийслэлийн ЭМГ-ын харьяа хувийн эмнэлэг	0	0.00	0	0.00	38	0.31	78	0.64
14	Нийслэлийн ЭМГ-ын харьяа эмнэлгүүдийн дүн	0	0.00	0	0.00	1023	8.20	254	2.04
15	БЗХӨ, ДОХ төв	0	0.00	0	0.00	316	2.60	246	2.02
16	Хаяг, тодорхойгүй	0	0.00	0	0.00	0	0.00	0	0.00
17	Улаанбаатарын дүн	0	0.00	0	0.00	1339	10.74	500	4.01
18	Аймгуудын дүн	0	0.00	0	0.00	0	0.00	0	0.00
19	ЕРӨНХИЙ ДҮН	0	0.00	0	0.00	1339	10.74	500	4.01

Эрүүл мэндийн үзүүлэлт 2014 оны эхний 4 сараар

	БАЙГУУЛЛАГЫН НЭР	A15-A19 Сүрьеэ /Tuberculosis/		B36-B49 Мөөгөнцөр / Mycoses/		A59 Трихомониаз Trichomoniasis		B20-B24 ХДХВ/ДОХ	
		Бодит тоо	10000 хүн амд	Бодит тоо	10000 хүн амд	Бодит тоо	10000 хүн амд	Бодит тоо	10000 хүн амд
1	Бгдэмн	133	6.77	19	0.97	34	1.73	0	0.00
2	Бздэмн	230	7.68	0	0.00	148	4.94	0	0.00
3	Схдэмн	221	8.20	0	0.00	67	2.49	0	0.00
4	Сбдэмн	92	6.93	0	0.00	9	0.68	0	0.00
5	худэмн	112	8.66	0	0.00	43	3.33	0	0.00
6	чдэмн	110	7.10	51	3.29	58	3.74	0	0.00
7	наэмн	17	5.14	56	16.94	27	8.17	0	0.00
8	Бндэмн	10	3.61	6	2.17	19	6.86	0	0.00
9	Багахангай	3	8.00	0	0.00	0	0.00	0	0.00
10	Дүүргүүдийн дүн	928	7.44	132	1.06	405	3.25	0	0.00
11	Энэрэл /халамж.эм/	14	0.12	0	0.00	0	0.00	0	0.00
12	Бусад эмнэлгүүд	18	0.15	0	0.00	7	0.06	0	0.00
13	Нийслэлийн ЭМГ-ын харьяа хувийн эмнэлэг	0	0.00	0	0.00	35	0.29	0	0.00
14	Нийслэлийн ЭМГ-ын харьяа эмнэлгүүдийн дүн	960	7.70	218	1.75	447	3.58	0	0.00
15	БЗХӨ, ДОХ төв	0	0.00	0	0.00	159	1.31	12	0.10
16	Хаяг, тодорхойгүй	0	0.00	0	0.00	0	0.00	0	0.00
17	Улаанбаатарын дүн	960	7.70	218	1.75	606	4.86	12	0.10
18	Аймгуудын дүн	0	0.00	0	0.00	0	0.00	0	0.00
19	ЕРӨНХИЙ ДҮН	960	7.70	218	1.75	606	4.86	12	0.10

НЭМГ-ын харьяа хувийн хэвшлийн эмнэлгүүдийн үзүүлэлт

2014 оны эхний 4 сарын байдлаар нийт 320780 үзлэг хийгдсэнээс урдчилан сэргийлэх үзлэг 2.6%, өвчний учир амбулаториор 96.64%, идэвхтэй хяналт 0.70%, гэрийн идэвхтэй хяналт 0.02%, гэрийн дуудлага 0.03%-ийг эзэлж байна. Ор бүхий эмнэлэгт 17534.5 хүн эмчлэгдэн гарч 120076 ор хоног ашигласан ба орны фонд ашиглалтын хувь 71.72, дундаж ор хоног 6.85, орны эргэлт 11.52 байна. Эмнэлгийн нас баралт бүртгэгдээгүй байна.

Ямар байгууллага	Мэдээ өгсөн байгууллагын тоо	Үйлчилсэн хүн	Бүгд үзлэг	У/С	Амбулаторт	Үүнээс		Идэвхтэй хяналт	Гэрийн идэвхтэй хяналт	Дуудлагаар	Сувилал		
						Анх	Давтан				Хэвтсэн хүний тоо	Гарсан хүний тоо	Ор хоног
Амбулатори	1574	177440	243534	6038	235325	125452	109873	2021	50	100	0	0	0
Ортой	248	13118	60210	1290	58822	37908	20914	98	0	0	0	0	0
Сувилал	149	9352	17036	1022	15860	9352	6508	132	16	6	4360	4770	30133
АХШУ	12	912	0	0	0	0	0	0	0	0	0	0	0
Дүн	1983	200822	320780	8350	310007	172712	137295	2251	66	106	4360	4770	30133

Ямар байгууллага	Стационар			Эмнэлгийн нас баралт		төрөлт	Амьд төрсөн хүүхэд	Үүнээс		БЗДХ				Орлого
	Хэвтсэн хүний тоо	Гарсан хүний тоо	Ор хоног	Бүгд	Үүнээс хоног болоогүй			Эр	Эм	Тэмбүү	Заг хүйтэн	Трихоманиаз	Бэлгийн мөөгөнцөр	
Амбулатори	0	0	0	0	0	0	0	0	0	38	78	35	85	5490817837
Ортой	16362	15174	107670	0	0	75	76	37	39	0	0	0	0	4471683195
Сувилал	1538	1995	12406	0	0	0	0	0	0	0	0	0	0	1113390064
АХШУ	0	0	0	0	0	0	0	0	0	0	0	0	0	34606050
Дүн	17900	17169	120076	0	0	75	76	37	39	38	78	35	85	11110497146

Нийслэлийн засаг даргын хэрэгжүүлэгч агентлаг
Нийслэлийн Эрүүл мэндийн газар Ulaanbaatar City
Department of Health

Шуудангийн хаяг: Чингэлтэй дүүрэг Хангарьд ордон, Ц.Жигжиджавын гудамж-9

Adress: Chingeltei district, Khangardi Palase, Ts.Jigjidjav Street

Багатойруу – 15160

Bagatoiruu – 15160

Утас/Telephone	329114
Факс/Fax	976-11-325076
Э-шуудан/E-mail	nemg@ubhealth.mn
Вэб сайт/Веб site	www.ubhealth.mn

Хянасан: Н.Долгормаа

/ МХШҮХ-ийн дарга /

Мэдээллийг бэлтгэсэн: А.Оюунгэрэл

/Эрүүл мэндийн мэдээллийн мэргэжилтэн/