



НИЙСЛЭЛИЙН ЭРҮҮЛ МЭНДИЙН ГАЗАР

НИЙСЛЭЛИЙН ХҮН АМЫН
ЭРҮҮЛ МЭНДИЙН
ҮЗҮҮЛЭЛТ

2014 оны эхний 5 сараар

Улаанбаатар хот

2014 он

2013.2014 он

Эрүүл мэндийн үзүүлэлт

Эхний 5 сараар

N:	ҮЗҮҮЛЭЛТ	НЭГЖ	2013 он УБ хотын дүн	2014 он УБ хотын дүн	Зөрүү	2013 он УБ-ын нийт дүн	2014 он УБ-ын нийт дүн	Зөрүү	
1	ХҮН АМЫН ТОО	бодит тоо	1216802	1247008	30205.5	1216802	1247008	30205.5	
2	ТӨРСӨН ЭХ	бодит тоо	13871	14300	429	16243	16765	522	
3	АМЬД ТӨРСӨН НЯРАЙ	бодит тоо	13971	14434	463	16357	16920	563	
4	АМЬГҮЙ ТӨРСӨН НЯРАЙ	бодит тоо	69	85	16	94	114	20	
		1000 нийт төрөлтөнд	4.91	5.85	0.94	5.71	6.69	0.98	
5	ГЭРИЙН ТӨРӨЛТ	бодит тоо	49	48	-1	66	59	-7	
		хувь	0.35	0.34	-0.01	0.41	0.35	-0.06	
6	ЖИРЭМСНИЙ ЭРТ ХЯНАЛТЫН ХУВЬ	Хувь	86.9	85.6	-1.3	86.9	85.6	-1.3	
7	БҮХ НАС БАРАЛТ	бодит тоо	2745	2802	57	3122	3215	93	
8	ЭМНЭЛГИЙН НАС БАРАЛТ	бодит тоо	288	225	-63	830	964	134	
		хувь	0.32	0.23	-0.09	0.57	0.62	0.05	
9	ХОНОГ БОЛООГУЙ НАС БАРАЛТ	бодит тоо	87	60	-27	228	218	-10	
		хувь	30.21	26.67	-3.54	27.47	22.61	-4.86	
10	НЯЛХАСЫН ЭНДЭГДЭЛ	бодит тоо	163	183	20	227	259	32	
		1000 амьд төрөлтөд	11.67	12.68	1.01	13.88	15.31	1.43	
	НЯРАЙН ЭНДЭГДЛИЙН ТҮВШИН	бодит тоо	96	134	38	156	194	38	
		1000 амьд төрөлтөд	7.0	9.28	2.28	9.53	11.47	1.94	
		Нялхасын эндэгдэлд эзлэх хувь	59.0	73.22	14.22	68.7	74.90	6.20	
	ҮҮНЭЭ	НЯРАЙН ЭРТ ҮЕИЙН НАС БАРАЛТ	бодит тоо	76	109	33	131	154	23
			Хувь	79.0	82.0	2.95	84.0	79.8	-4.21
		НЯРАЙН ХОЖУУ ҮЕИЙН НАС БАРАЛТ	бодит тоо	20	25	5	25	40	15
			Хувь	21.0	18.8	-2.20	16.0	20.7	4.73
	11	5 ХҮРТЭЛХ НАСНЫ ХҮҮХДИЙН ЭНДЭГДЭЛ	бодит тоо	194	212	18	271	305	34
1000 амьд төрөлтөд			13.88	14.69	0.81	16.56	18.03	1.47	
1-5 ХҮРТЭЛХ НАСНЫ ХҮҮХДИЙН ЭНДЭГДЛИЙН ШАЛТГААН		өвчний улмаас	16	22	6	21	31	10	
		осол гэмтлээр	15	7	-8	23	15	-8	
12	ЭХИЙН ЭНДЭГДЭЛ	бодит тоо	5	3	-2	9	6	-3	
		100000 амьд төрөлтөд	35.79	20.78	-15.01	55.02	35.46	-19.56	
13	ЭМЧЛЭГДСЭН ӨВЧТӨН	бодит тоо	89579	98496	8916.5	145543	154416.5	8873.5	
14	ОРНЫ ФОНД АШИГЛАЛТ	хувь	89.92	91.48	1.6	97.03	93.49	-3.5	
15	ОР ХОНОГ	бодит тоо	623300	667768	44468.0	1149626	1184689	35063.0	
16	ДУНДАЖ ОР ХОНОГ	бодит тоо	6.96	6.78	-0.2	7.9	7.67	-0.2	
17	ОРНЫ ЭРГЭЛТ	бодит тоо	17.77	18.55	0.8	16.89	16.76	-0.1	
18	АМБУЛАТОРИЙН ҮЗЛЭГ	бодит тоо	3345363	3457798	112435	3345363	3457798	112435	
19	УРЬДЧИЛАН СЭРГИЙЛЭХ ҮЗЛЭГИЙН ХУВЬ	Хувь	38.8	37.50	-1.30	38.8	37.50	-1.30	

N:	ҮЗҮҮЛЭЛТ	НЭГЖ	2013 он УБ хотын дүн	2014 он УБ хотын дүн	Зөрүү	2013 он УБ-ын нийт дүн	2014 он УБ-ын нийт дүн	Зөрүү
20	ХАЛДВАРТ ӨВЧИН БҮГД	бодит тоо	8068	7069	-999	8229	7194	-1035
		10,0 х/а-д	66.3	56.69	-9.61	67.63	57.69	-9.94
УННЭС	ГЕПАТИТ	бодит тоо	616	225	-391	663	261	-402
		10,0 х/а-д	5.06	1.80	-3.26	5.45	2.09	-3.36
	МЕНИНГИТ	бодит тоо	13	4	-9	13	4	-9
		10,0 х/а-д	0.11	0.03	-0.08	0.11	0.03	-0.08
	ЦУСАН СУУЛГА	бодит тоо	360	357	-3	378	369	-9
		10,0 х/а-д	2.96	2.86	-0.10	3.11	2.96	-0.15
	САЛХИН ЦЭЦЭГ	бодит тоо	1419	1208	-211	1449	1246	-203
		10,0 х/а-д	11.66	9.69	-1.97	11.91	9.99	-1.92
	ГАХАЙ ХАВДАР	бодит тоо	963	101	-862	1010	109	-901
		10,0 х/а-д	7.91	0.81	-7.10	8.3	0.87	-7.43
	САЛЬМОНЕЛЛЭЗ	бодит тоо	8	10	2	8	12	4
		10,0 х/а-д	0.07	0.08	0.01	0.07	0.10	0.03
	УЛААН ЭСЭРГЭНЭ	бодит тоо	91	93	2	92	95	3
		10,0 х/а-д	0.75	0.75	0.00	0.76	0.76	0.00
	ХООЛНЫ ХОРДЛОГО	бодит тоо	41	60	19	47	64	17
		10,0 х/а-д	0.34	0.48	0.14	0.39	0.51	0.12
	ЁЛОМ	бодит тоо	33	24	-9	38	27	-11
		10,0 х/а-д	0.27	0.19	-0.08	0.31	0.22	-0.09
	УЛААНУУД	бодит тоо	8	0	-8	8	0	-8
		10,0 х/а-д	0.07	0.00	-0.07	0.07	0.00	-0.07
	БРУЦЕЛЛЭЗ	бодит тоо	4	7	3	4	7	3
		10,0 х/а-д	0.03	0.06	0.03	0.03	0.06	0.03
	НЯРАЙН ХАЛДВАР	бодит тоо	1	2	1	1	2	1
		10,0 х/а-д	0.01	0.02	0.01	0.01	0.02	0.01
	ГАР ХӨЛ АМНЫ ӨВЧИН	бодит тоо	302	583	281	307	601	294
		10,0 х/а-д	2.48	4.68	2.20	2.52	4.82	2.30
	ТЭМБҮҮ	бодит тоо	1468	1604	136	1468	1604	136
		10,0 х/а-д	12.06	12.86	0.80	12.06	12.86	0.80
	ЗАГ ХҮЙТЭН	бодит тоо	724	597	-127	724	597	-127
		10,0 х/а-д	5.95	4.79	-1.16	5.95	4.79	-1.16
	ТРИХОМОНИАЗ	бодит тоо	799	707	-92	799	707	-92
		10,0 х/а-д	6.57	5.67	-0.90	6.57	5.67	-0.90
	ШИНЭЭР ИЛЭРСЭН СҮРБЕЭ	бодит тоо	1087	1170	83	1087	1170	83
		10,0 х/а-д	8.93	9.38	0.45	8.93	9.38	0.45
	ДОХ	бодит тоо	14	17	3	14	17	3
		10,0 х/а-д	0.12	0.14	0.02	0.12	0.14	0.02

**Нийслэлийн эрүүл мэндийн газрын харьяа байгууллагуудын
эрүүл мэндийн үзүүлэлтүүд / Эхний 5 сараар /**

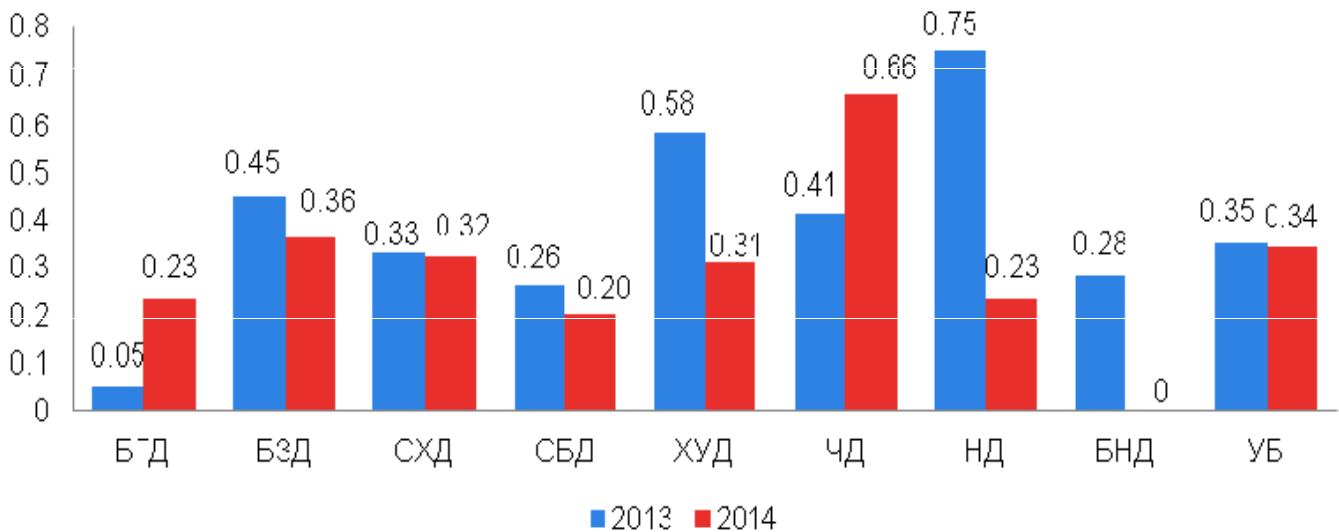
№:	ҮЗҮҮЛЭЛТ	НЭГЖ	2013 он НЭМГ-ын үзүүлэлт	2014 он НЭМГ-ын үзүүлэлт	Зөрүү
1	ХҮН АМЫН ТОО	бодит тоо	1216802	1247007.5	30205.5
2	ТӨРСӨН ЭХ	бодит тоо	10746	11733	987
3	АМЬД ТӨРСӨН НЯРАЙ	бодит тоо	10795	11801	1006
4	АМЬГҮЙ ТӨРСӨН НЯРАЙ	бодит тоо	51	65	14
		1000 нийт төрөлтөд	4.75	5.54	0.79
5	ГЭРИЙН ТӨРӨЛТ	бодит тоо	46	44	-2
		хувь	0.43	0.38	-0.05
6	ЖИРЭМСНИЙ ЭРТ ХЯНАЛТЫН ХУВЬ	Хувь	86.9	85.6	-1.3
7	БУХ НАС БАРАЛТ	бодит тоо	1779	1724	-55
8	ЭМНЭЛГИЙН НАС БАРАЛТ	бодит тоо	287	225	-62
		хувь	0.32	0.23	-0.09
9	ХОНОГ БОЛООГҮЙ НАС БАРАЛТ	бодит тоо	87	60	-27
		хувь	30.3	26.67	-3.63
10	1 ХҮРТЭЛХ НАСНЫ ХҮҮХДИЙН ЭНДЭГДЭЛ	бодит тоо	60	56	-4
		1000 амьд төрөлтөд	5.56	4.75	-0.81
	НЯРАЙН ЭНДЭГДЛИЙН ТҮВШИН	бодит тоо	44	44	0
		1000 амьд төрөлтөд	4.08	3.73	-0.35
		Нялхасын эндэгдэлд эзлэх хувь	73.33	78.57	5.24
	НЯРАЙН ЭРТ ҮЕИЙН НАС	бодит тоо	44	40	-4
		Хувь	100.00	90.91	-9.09
	НЯРАЙН ХОЖУУ ҮЕИЙН НАС БАРАЛТ	бодит тоо	0	4	4
		Хувь	0.00	9.09	9.09
	11	5 ХҮРТЭЛХ НАСНЫ ХҮҮХДИЙН ЭНДЭГДЭЛ	бодит тоо	68	66
1000 амьд төрөлтөд			6.30	5.59	-0.71
12	ЭХИЙН ЭНДЭГДЭЛ	бодит тоо	3	2	-1
		100000 амьд төрөлтөд	27.79	16.95	-10.84
14	ЭМЧЛЭГДСЭН ӨВЧТӨН	бодит тоо	89578.5	98496	8917
15	ОР ХОНОГ	бодит тоо	623300	667768	44468
16	ОРНЫ ФОНД АШИГЛАЛТ	хувь	89.92	91.48	1.56
17	ДУНДАЖ ОР ХОНОГ	бодит тоо	6.96	6.78	-0.18
18	ОРНЫ ЭРГЭЛТ	бодит тоо	17.77	18.55	0.78
19	АМБУЛАТОРИЙН ҮЗЛЭГ	бодит тоо	3345296	3457798	112502
20	УРЬДЧИЛАН СЭРГИЙЛЭХ ҮЗЛЭГИЙН ХУВЬ	Хувь	38.8	37.50	-1.30

Эх, хүүхдийн эрүүл мэндийн үзүүлэлт

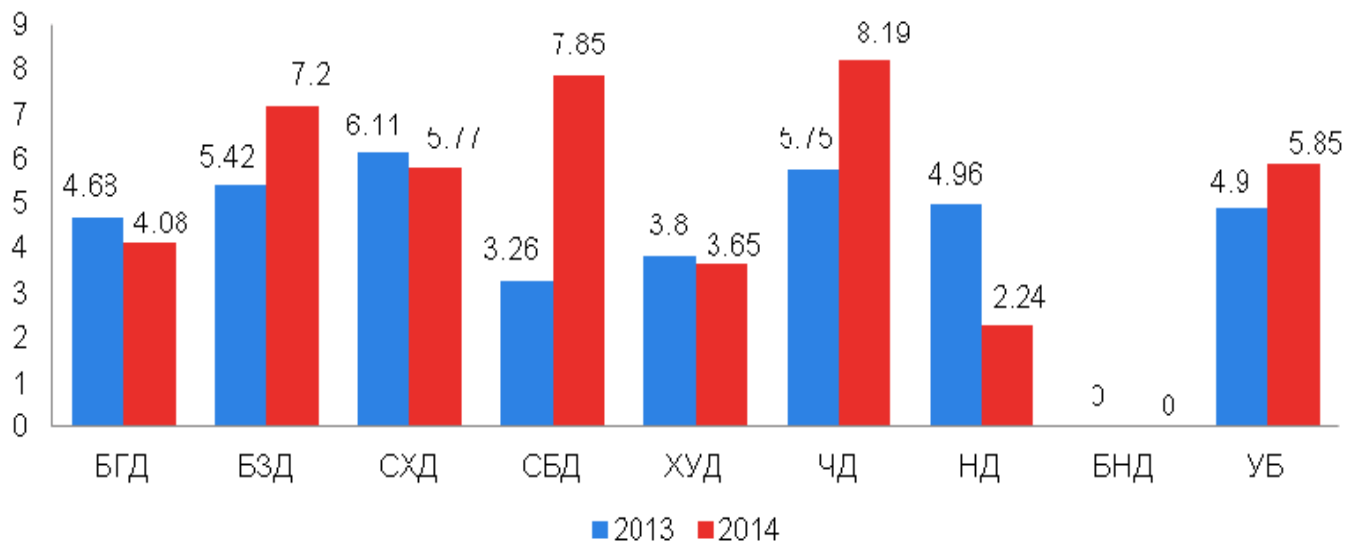
(2014 оны эхний 5 сарын байдлаар)

2014 оны эхний 5 сард нийслэлийн хэмжээнд 16765 эх амаржсан нь өмнөх оны мөн үетэй харьцуулахад 522 төрөлтөөр буюу 3.11 хувиар нэмэгдсэн. НЭМГ-ын харьяа эмнэлгүүдэд 11733 эх амаржсан нь 987 төрөлтөөр буюу 8.41 хувиар нэмэгдсэн. Нийт төрөлтийн 69.98 хувь нь НЭМГ-ын харьяа эмнэлгүүдэд, 30.02 хувь нь ЭМЯ-ны харьяа ЭХЭМҮТ, Гурван гал хувийн эмнэлгүүдэд амаржсан байна. Нийт амьд төрсөн хүүхдийн 69.74 хувь нь НЭМГ-ын харьяа амаржих болон хувийн эмнэлэгт төрсөн ба 51.58 хувь нь эрэгтэй, 48.42 хувь нь эмэгтэй байна. Төрөөд 1 цагийн дотор хөхөө амласан хүүхдийн хувь 97.83 байна. Амьд төрсөн нярайн 3.18 хувь нь 2500 граммаас бага жинтэй, 0.60 хувь нь төрөлхийн гажигтай төржээ.

Гэрийн төрөлтийн 59 тохиолдол бүртгэгдсэн нь өмнөх оноос 7 тохиолдлоор буюу 11.86 хувиар буурсан байна. Гэрийн төрөлт Баянзүрх, Чингэлтэй дүүргүүдэд хотын дундаж үзүүлэлтээс өндөр байна. Гэрийн төрөлтийн 74.57 хувь НЭМГ-ын харьяа газруудад бүртгэгдсэн байна.

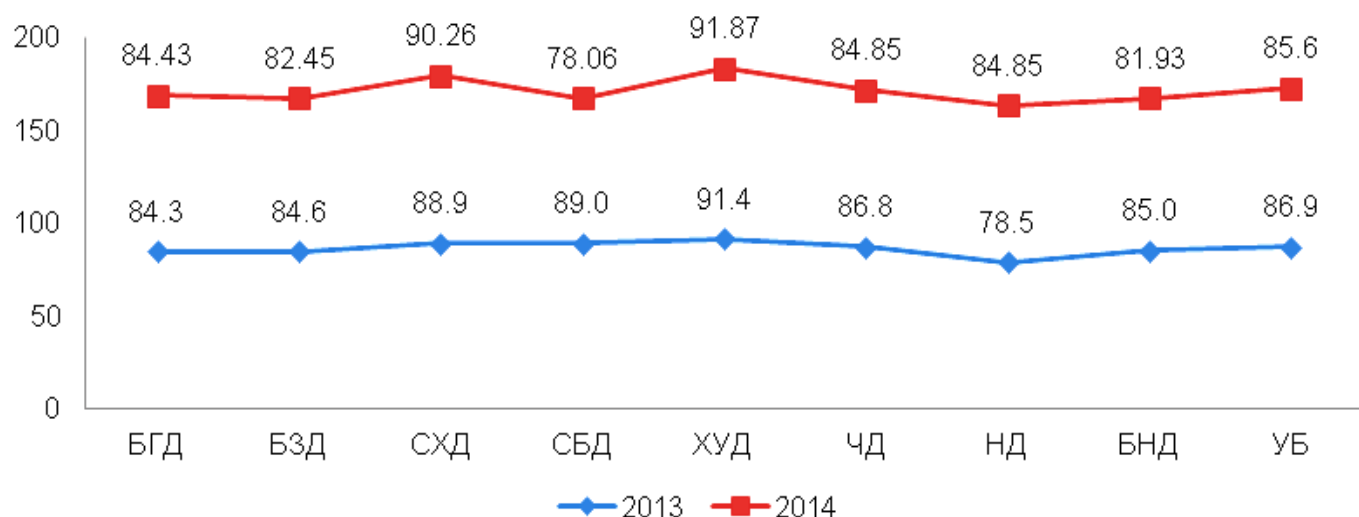


Амьгүй төрөлтийн 114 тохиолдол бүртгэгдсэн нь өмнөх оны мөн үеэс 20 тохиолдол буюу 17.54 хувиар нэмэгдсэн. Амьгүй төрөлтийн 57.01 хувь нь НЭМГ-ын харьяа эмнэлгүүдэд бүртгэгдсэн ба Баянзүрх, Сүхбаатар, Чингэлтэй дүүргүүдэд хотын дундажаас өндөр байна.

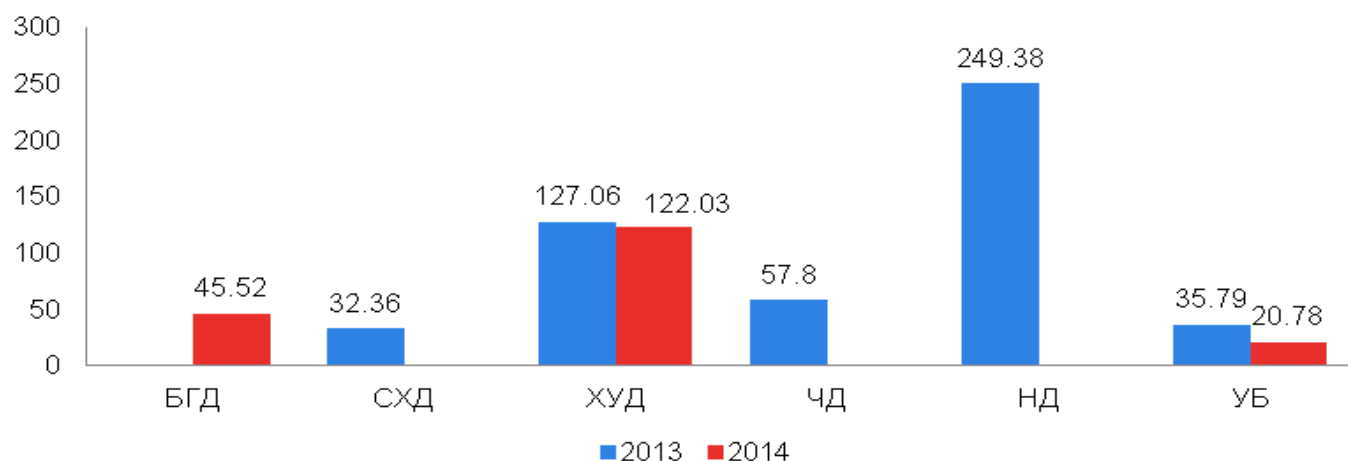


НЭМГ-ын харьяа эмнэлгүүдэд жирэмсний хяналтанд хамрагдсан эхчүүдийн 85.6 хувь нь жирэмсний эрт үедээ буюу эхний 3 сартайдаа, 1.36 хувь нь 7 ба түүнээс дээш сартай хяналтанд хамрагдсан ба өмнөх оны мөн үеэс 1.3 хувиар буурсан байна.

Жирэмсний эрт хяналтын хувь

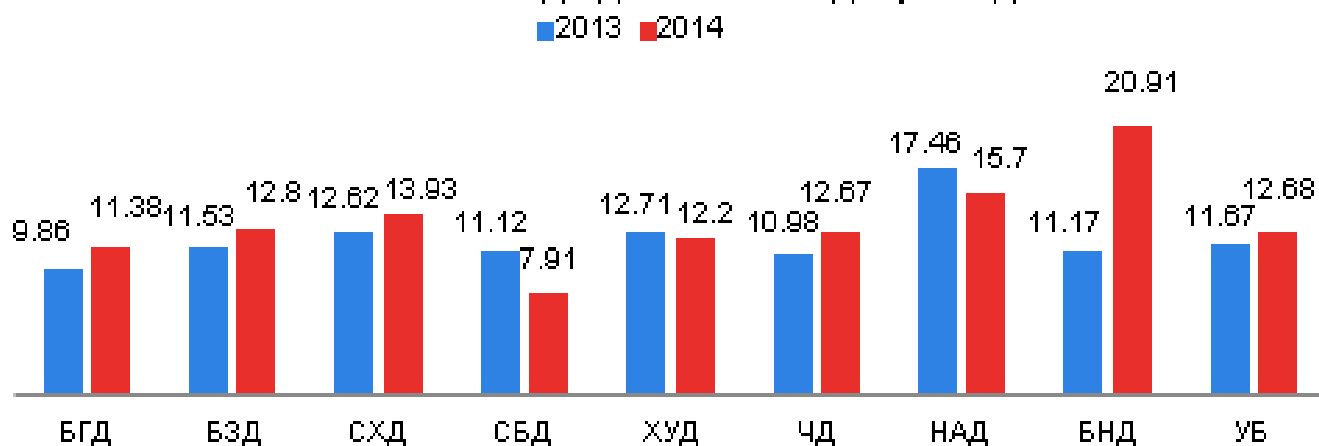


Эхийн эндэгдлийн 6 тохиолдол бүртгэгдсэн нь 100000 амьд төрөлтөнд 35.46 болж өмнөх оны мөн үеэс 19.56-р нэмэгдсэн байна. Дээрх 6 тохиолдлын 3 буюу 50 хувь нь УБ хотын харьяалалтай эхийн эндэгдэл байна. БГД-1, ХУД-2 тохиолдол тус тус бүртгэгдсэн байна.



1 хүртэлх насны хүүхдийн эндэгдэл 259 тохиолдол бүртгэгдсэн ба өмнөх оны мөн үеэс 32 тохиолдол буюу 12.35 хувиар, 1000 амьд төрөлтөнд харьцуулахад 15.31 болж 1.43 промилиор нэмэгдсэн байна. Нялхасын эндэгдэл Баянзүрх, Сонгинохайрхан, Багануур, Налайх дүүргүүдэд Улаанбаатар хотын дундажаас өндөр байна.

Нялхасын эндэгдэл /1000 амьд төрөлтөд/



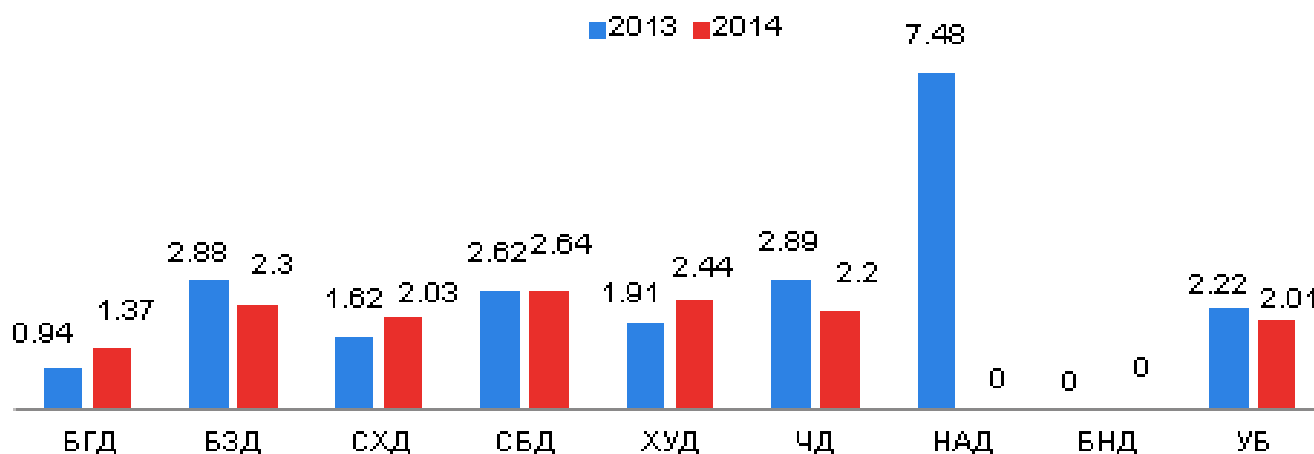
Нийт нялхасын эндэгдэл 259 тохиолдол бүртгэгдсэн ба 59.45 хувь нь 0-6 хоногтойдоо, 15.44 хувь нь 7-28 хоногтойдоо, 25.11 хувь нь 29 хоногоос 1 хүртэлх настайдаа эндсэн байна. Үүнээс НЭМГ-ын харьяа эмнэлгүүдэд 1 хүртэлх насны хүүхдийн эндэгдэл 56 буюу 21.62 хувь нь бүртгэгдсэн. Үүнээс 71.42 хувь нь 0-6 хоногтойдоо, 7.14 хувь нь 7-28 хоногтойдоо, 21.44 хувь нь 29 хоногоос 1 хүртэлх настайдаа эндсэн байна.

Нярайн эндэгдлийн түвшин 38 тохиолдол буюу 19.58 хувиар нэмэгдэж, 1000 амьд төрөлтөд 11.47 болсон байна. Эрт нярайн эндэгдэл 23-р, хожуу нярайн эндэгдэл 15-р тус тус нэмэгдсэн үзүүлэлттэй байна.

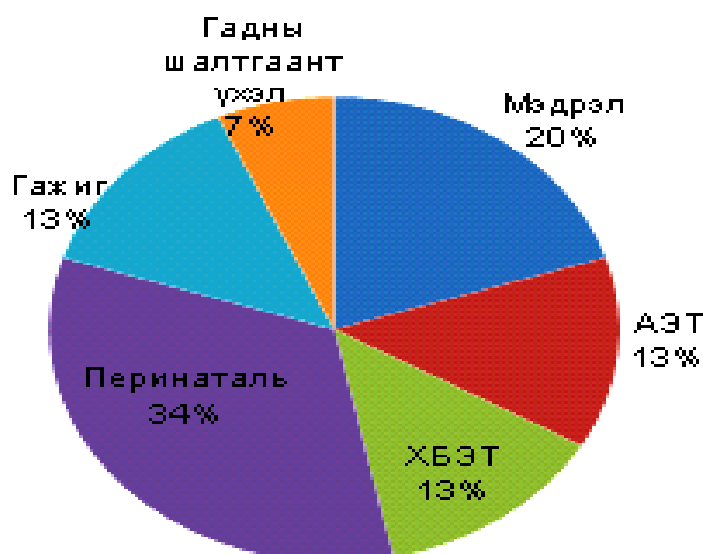
5 хүртэлх насны хүүхдийн эндэгдэл 34 тохиолдол буюу 11.14 хувиар, 1000 амьд төрөлтөнд 18.03 болж 1.47 промилиор нэмэгдсэн байна.

1-5 хүртэлх насны хүүхдийн эндэгдэл 1000 амьд төрөлтөнд 2.72 болж өмнөх онтой харьцуулахад 0.03 промилиор нэмэгдсэн байна. Баянзүрх, Сонгинохайрхан, Сүхбаатар, Чингэлтэй, Хан уул дүүргүүдэд УБ хотын дундажаас өндөр байна.

1-5 хүртэлх насны хүүхдийн эндэгдэл /1000 амьд төрөлтөд/



НЭМГ-ын харьяа эмнэлгүүдэд бүртгэгдсэн хүүхдийн эндэгдлийн тэргүүлэх 5 шалтгаан /хувиар/



Эх,хүүхдийн эндэгдэл 2014 оны эхний 5 сараар / Бүртгэгдсэн газраар /

	Эмнэлгийн нэр	Нас баралт					
		Эхийн эндэгдэл	1 хүртэлх насны хүүхдийн эндэгдэл	Үүнээс			1-5 хүртэлх насны хүүхдийн эндэгдэл
				0-6 хоногтой	7-28 хоногтой	29-1 хүртэлх настай	
1	БЗЭМН		2			2	2
2	БГЭМН		2			2	1
3	СХЭМН		0				3
4	ЧЭМН		1			1	1
5	Багануур		3		1	2	
6	НаЭМН		5	4		1	
7	1-р амаржих	2	22	20	2		
8	2-р амаржих		6	5	1		
9	3-р амаржих		11	11			
10	СХНЭ		0				
11	СБНЭ		0				2
12	ХУДНЭ		1			1	
13	СБЭМН		0				
14	БЗНЭ		1			1	
15	СБЭМН		1			1	1
16	ТЗНЭ		1			1	
НЭМГ-ын харьяа эмнэлгүүдийн дүн		2	56	40	4	12	10
1	ЭХЭМҮТөв		178	112	31	35	11
2	Шүүх эмнэлэг	1	21	1	5	15	8
3	УНТЭ		0				
4	ХСҮТ		0				1
5	ХӨСҮТ	1	0				3
6	ГССЗҮТөв		3			3	13
7	УГТЭ	2	0				
8	Гурван гал		1	1			
ЭМЯ-ны харьяа эмнэлгүүдийн дүн		4	203	114	36	53	36
Бүгд		6	259	154	40	65	46

Нялхасын нийт эндэгдлийн 78.37 хувь нь ЭМЯ-ны харьяа эмнэлгүүдэд, 21.62 хувь нь НЭМГ-ын харьяа эмнэлгүүдэд бүртгэгдсэн байна.

Эхийн эндэгдлийн 6 тохиолдол бүртгэгдсэнээс 4 буюу 66.6 хувь нь ЭМЯ-ны харьяа эмнэлгүүдэд, 33.3 хувь нь НЭМГ-ын харьяа эмнэлгүүдэд бүртгэгдсэн байна.

Жирэмсний хяналттай холбоотой үзүүлэлтүүд / Эхний 5 сараар /

Үзүүлэлт		БГД	БЗД	СХД	СБД	ХУД	ЧД	БНД	НаД	Багахангай	Жаргалант	Туул	ТЗНЭ	Дүн	
Жирэмсний хяналт	Жирэмсний хяналтад байгаа эмэгтэйчүүдийн тоо	4043	5550	4755	2903	3023	3588	298	548	56	41	56	169	24974	
	Жирэмсний хяналтанд шинээр авсан эмэгтэйчүүдийн тоо	2813	4467	3920	1504	2078	2171	404	375	44	55	47	139	18017	
	Үүнээс	Эхний 3 сартайд	2375	3683	3538	1174	1909	1842	331	301	40	54	36	138	15421
		4-6 сартайд	403	701	352	296	154	295	63	71	4	1	10	1	2351
		7 ба түүнээс дээш сартайд	35	83	30	34	15	34	10	3	0	0	1	0	245
	Жирэмсний хяналтад шинээр авсан эмэгтэйчүүд цусны шинжилгээнд хамрагдсан тоо	2808	4384	3920	1504	2078	2171	404	375	37	55	47	139	17922	
	Гемоглобины тестээр үзсэн	0	0	0	0	0	0	0	0	37	55	0	0	92	
	Цус багадалттай жирэмсэн эмэгтэйчүүдийн тоо	36	63	120	148	75	103	35	0	0	0	7	5	592	
Шинээр хяналтанд хамрагдсан жирэмсний эмэгтэйчүүдийн БЗДХ-ын шинжилгээ	Трихомониаз илрүүлэх шинжилгээнд хамрагдсан хүний тоо	2808	4384	3920	1504	2078	2171	404	375	37	0	47	139	17867	
	Үүнээс: эерэг	23	138	62	7	13	7	10	28	0	0	0	0	288	
	Заг хүйтэн илрүүлэх шинжилгээнд хамрагдсан хүний тоо	2808	4384	3920	1504	2078	2171	404	375	37	0	47	139	17867	
	Үүнээс: эерэг	0	29	16	1	0	0	3	0	0	0	0	0	49	
	Тэмбүү илрүүлэх шинжилгээнд хамрагдсан хүний тоо	2808	4384	3920	1504	2078	2171	404	375	37	0	47	139	17867	
	Үүнээс: эерэг	44	163	113	42	53	35	12	19	0	0	0	1	482	
	ХДХВ/ДОХ илрүүлэх шинжилгээнд хамрагдсан хүний тоо	2808	4384	3920	1504	2078	2171	404	375	37	0	47	139	17867	
	Үүнээс: эерэг	0	0	0	0	0	0	0	0	0	0	0	0	0	

Шинээр хяналтанд орсон нийт жирэмсэн эхчүүдийн 99.47 хувь нь цусны ерөнхий шинжилгээнд хамрагдаж 3.3 хувь нь цус багадалттай, 99.16 хувь нь БЗДХ-ын шинжилгээнд хамрагдаж 1.61 хувьд нь трихомониаз, 0.27 хувьд нь заг хүйтэн, 2.69 хувьд нь тэмбүүгийн өвчлөл илэрсэн байна.

Амаржих газруудын мэдээ / Эхний 5 сараар /

Үзүүлэлт		БНД	Над	I амаржих	II амаржих	III амаржих	Хувийн эмнэлэг	
Төрөлт	Төрсөн эхийн тоо	345	357	6469	2130	2226	206	
	6 ба түүнээс дээш удаа хяналтад хамрагдсан	324	344	6311	2062	2085	206	
	Гэртээ төрөлт	0	1	23	9	11	0	
	Амьд төрсөн хүүхэд	349	359	6511	2145	2230	207	
	Хүйс	Эрэгтэй	188	182	3389	1094	1129	105
		Эмэгтэй	161	177	3122	1051	1101	102
	1 цагийн дотор хөхөө амласан хүүхдийн тоо	315	346	6356	2092	2230	206	
	Төрөлхийн гажигтай төрсөн хүүхдийн тоо	2	1	42	16	10	0	
	2500 гр-аас доош жинтэй төрсөн хүүхэд	9	23	201	68	74	0	
	Эхийн тээлтийн хугацаа	22-28 долоо хоногтой	0	0	2	4	6	0
		29-32 долоо хоногтой	3	1	49	7	14	0
		33-36 долоо хоногтой	15	22	146	81	51	1
		37-42 долоо хоногтой	330	336	6123	2050	2159	206
		42 долоо хоногоос дээш	1	0	191	3	0	0
	Амьгүй төрсөн хүүхэд	0	1	33	12	19	0	
	Хүйс	Эрэгтэй	0	0	15	7	12	0
		Эмэгтэй	0	1	18	5	7	0
	Эхийн тээлтийн хугацаа	22-28 долоо хоногтой	0	0	4	2	4	0
		29-32 долоо хоногтой	0	0	10	2	2	0
		33-36 долоо хоногтой	0	0	7	3	2	0
		37-42 долоо хоногтой	0	1	11	5	11	0
42 долоо хоногоос дээш		0	0	1	0	0	0	
2500 гр-аас доош жинтэй төрсөн хүүхэд	0	0	21	7	9	0		
Нас баралт	1 хүртэлх насны хүүхдийн эндэгдэл	3	5	22	6	11	0	
	Хүйс	Эрэгтэй	2	5	10	3	5	0
		Эмэгтэй	1	0	12	3	6	0
	Байршил	Хот	3	5	22	6	11	0
		Хөдөө	0	0	0	0	0	0
	0-6 хоногтой	0	4	20	5	11	0	
	7-28 хоногтой	1	0	2	1	0	0	
29-өөс дээш хоногтой	2	1	0	0	0	0		
Стационар	Эмнэлэгт хэвтсэн	2802	2769	12341	3310	3765	21209	
	Эмнэлгээс гарсан, шилжсэн хүний тоо	2785	2744	12235	3298	3735	20474	
	Ор хоног	21958	21577	45825	12001	10896	143580	

Нэгдсэн эмнэлгүүдийн үзүүлэлт / Эхний 5 сараар /

Үзүүлэлт		БЗДНЭ	СБДНЭ	СХДНЭ	ХУДНЭ	
Нас баралт	Нас баралт		32	34	0	4
	Хүйс	Эрэгтэй	18	19	0	3
		Эмэгтэй	14	15	0	1
	Эмнэлэгт нас барсан хүний тоо		32	34	0	4
	Хоног болоогүй нас барсан хүний тоо		13	8	0	2
	Эмнэлэгт 8-24 цагийн дотор нас барсан хүний тоо		10	5	0	2
	1 хүртэлх насны хүүхдийн эндэгдэл		1	0	0	1
	Хүйс	Эрэгтэй	0	0	0	1
		Эмэгтэй	1	0	0	0
	Байршил	Хот	1	0	0	1
		Хөдөө	0	0	0	0
	0-6 хоногтой		0	0	0	0
	7-28 хоногтой		0	0	0	0
	29-өөс дээш хоногтой		1	0	0	1
	1-5 хүртэлх насны хүүхдийн эндэгдэл		0	2	0	0
	Хүйс	Эрэгтэй	0	2	0	0
		Эмэгтэй	0	0	0	0
	Байршил	Хот	0	2	0	0
		Хөдөө	0	0	0	0
	Нас баралтын шалтгаан	Хорт хавдарын нас баралт		1	0	0
Нас баралтын гадны шалтгаан		0	1	0	0	
		Бусад осол	0	1	0	0
Стационар	Эмнэлэгт хэвтсэн		7240	6194	4730	3355
	Эмнэлгээс гарсан, шилжсэн хүний тоо		7210	6200	4799	3312
	Ор хоног		53201	45406	25342	25766

Бусад эмнэлгүүдийн үзүүлэлт / Эхний 5 сараар /

Үзүүлэлт		Энрэл	Наркологи	СЗКЭ	УАУЭСК	СЗХУТөв	БХХСАХНЭ	ТЗНЭ	ЦХБНЭ	ХБНЭ	
Нас баралт	Нас баралт	12	0	0	0	0	27	13	0	1	
	Хүйс	Эрэгтэй	12	0	0	0	0	18	8	0	1
		Эмэгтэй	0	0	0	0	0	9	5	0	0
	Эмнэлэгт нас барсан хүний тоо		12	0	0	0	0	27	3	0	1
	Хоног болоогүй нас барсан хүний тоо		5	0	0	0	0	8	1	0	0
	Эмнэлэгт 8-24 цагийн дотор нас барсан хүний тоо		3	0	0	0	0	4	1	0	0
	1 хүртэлх насны хүүхдийн эндэгдэл		0	0	0	0	0	0	1	0	0
	Хүйс	Эрэгтэй	0	0	0	0	0	0	1	0	0
		Эмэгтэй	0	0	0	0	0	0	0	0	0
	Байршил	Хот	0	0	0	0	0	0	1	0	0
		Хөдөө	0	0	0	0	0	0	0	0	0
	0-6 хоногтой		0	0	0	0	0	0	0	0	0
	7-28 хоногтой		0	0	0	0	0	0	0	0	0
	29-өөс дээш хоногтой		0	0	0	0	0	0	1	0	0
	1-5 хүртэлх насны хүүхдийн эндэгдэл		0	0	0	0	0	0	0	0	0
	Хүйс	Эрэгтэй	0	0	0	0	0	0	0	0	0
		Эмэгтэй	0	0	0	0	0	0	0	0	0
Байршил	Хот	0	0	0	0	0	0	0	0	0	
	Хөдөө	0	0	0	0	0	0	0	0	0	
Нас баралт	Хорт хавдарын нас баралт	0	0	0	0	0	0	5	0	0	
	Нас баралтын гадны шалтгаан	0	0	0	0	0	11	0	0	0	
	Бусад осол	0	0	0	0	0	5	0	0	0	
Стационар	Эмнэлэгт хэвтсэн	981	868	2443	1263	450	6217	3835	394	1129	
	Эмнэлгээс гарсан, шилжсэн хүний тоо	970	865	2400	1207	441	6196	3727	351	1099	
	Ор хоног	10259	7324	22467	12310	4152	53743	32395	5435	14168	

Бусад эмнэлгүүдийн үзүүлэлт / Эхний 5 сараар /

Үзүүлэлт		Энэрэл	Наркологи	ШЭНЭСТ	ЯТТ	УАУЭСК	СЗХУТөв	БХХСАХНЭ	ТЗНЭ	ХЭМСТөв		
Амбулаторын үзлэг	Үзлэгийн тоо	10564	0	38943	0	10065	623	81154	114497	42430		
	Хүйс	Эрэгтэй	5432	0	15563	0	4188	281	51705	56514	34152	
		Эмэгтэй	5132	0	23380	0	5877	342	29449	57983	8278	
	Үзлэгийн хэлбэр	Урьдчилан сэргийлэх үзлэгийн тоо	1046	0	2807	0	1686	0	41147	76314	31556	
		Амбулаторын үзлэгийн тоо	9473	0	35201	0	8225	623	39948	33467	4434	
		Үүнээс	Анх	3537	0	24657	0	4123	529	30690	17612	718
			Давтан	5936	0	10544	0	4102	94	9258	15855	3716
		Идэвхтэй хяналт	45	0	935	0	154	0	59	4466	6433	
		Гэрийн идэвхтэй хяналт	0	0	0	0	0	0	0	201	2	
		Гэрийн дуудлагын үзлэгийн тоо	0	0	0	0	0	0	0	49	5	
		Өвчтөн илгээх хуудсаар ирж үзүүлсэн хүний тоо	0	0	0	0	0	0	808	206	0	
Жирэмсний хяналт	Жирэмсний хяналтад байгаа эмэгтэйчүүдийн тоо	0	0	0	0	0	0	0	861	0		
	Жирэмсний хяналтанд шинээр авсан эмэгтэйчүүдийн тоо	0	0	0	0	0	0	0	139	0		
		Эхний 3 сартайд	0	0	0	0	0	0	0	138	0	
		4-6 сартайд	0	0	0	0	0	0	0	1	0	
7 ба түүнээс дээш сартайд		0	0	0	0	0	0	0	0	0		
Амбулаторийн өвчлөл	Бүртгэгдсэн халдварт бус өвчлөл	2366	0	5183	0	0	0	16214	9039	585		
		Шинэ	1225	0	4929	0	0	0	11073	5269	454	
		Хуучин	1141	0	254	0	0	0	5141	3770	131	
		Хорт хавдрын өвчлөл	0	0	0	0	0	0	0	0	0	
		Осол гэмтлийн өвчлөл	0	0	0	0	0	0	1480	410	0	
Түргэн тусламжийн дуудлага		0	0	0	128919	0	0	671	0	0		
	Алсын дуудлага	0	0	0	12	0	0	0	0	0		
	Осол, гэмтлийн дуудлага	0	0	0	16743	0	0	19	0	0		

Хүүхдийн өсөлт хөгжил, хоол тэжээлийн мэдээ

2014 оны 5 сард 5 хүртэлх насны өсөлтөнд хамрагдсан хүүхдийн 0.26 хувь нь туранхай, 0.25 хувь нь тураалтай, 0.36 хувь нь өсөлтийн хоцрогдолттой байна. Өсөлтийн хяналтанд хамрагдсан хүүхдийн 0.33 хувь нь тэжээвэр, 64.58 хувь нь А аминдэм, 29.32 хувь нь Д аминдэм, 10.5 хувь нь олон найрлагат бичил тэжээл хэрэглэсэн ба 5.73 хувь нь АЗЦХ, 0.19 хувь нь суулгалтаар өвчилсөн байна. Хөгжлийн сааталтай 346 хүүхэд өсөлтийн хяналтанд хамрагдсан.

Үзүүлэлт		Бүгд		Нас, хүйсээр										
				0-5 сар		6-11 сар		12-23 сар		24-35 сар		36-59 сар		
		эр	эм	эр	эм	эр	эм	эр	эм	эр	эм	эр	эм	
Хамралт	Нийт хүүхдийн тоо	70671	70009	9149	8971	10583	10589	15620	15693	14687	14574	20632	20182	
	Тухайн сард өсөлтийн хяналтанд хамрагдсан хүүхдийн тоо	47751	47574	7882	7769	8622	8729	10396	10427	9176	9169	11675	11480	
Өсөлтийн үзүүлэлт	Өндөр /нас	< -2SD	132	141	14	28	27	28	40	44	31	25	20	16
		< -3SD	38	34	10	9	8	7	17	9	2	5	1	4
	Жин / өндөр	< -2SD	89	99	15	24	28	24	28	27	12	19	6	5
		< -3SD	34	30	7	7	10	6	8	8	6	5	3	4
	Жин /нас	< -2SD	91	96	16	13	24	30	34	26	11	20	6	7
		< -3SD	29	30	8	8	8	6	8	9	4	6	1	1
	БЖИ	< -2SD	51	10	2	1	3	6	43	2	1	1	2	0
		< -3SD	3	7	1	5	1	0	0	1	1	1	0	0
Хөгжлийн сааталтай хүүхдийн тоо		177	169	1	0	35	41	58	58	43	41	40	29	
Аминдэм, бичил бодисын хангалт	А аминдэм уусан хүүхэд	30790	30774	199	210	6314	6304	8013	7909	7174	7362	9090	8989	
	Д аминдэм уусан хүүхэд	13962	13995	4857	4909	4118	4168	4133	4169	802	705	52	44	
	Олон найрлагат бичил тэжээлийг хэрэглэсэн хүүхэд	5070	4946	68	59	1969	1899	2313	2243	565	601	155	144	
	Эхийн сүүгээр дагнан хооллосон хүүхэд	7747	7692	7731	7674	16	18	0	0	0	0	0	0	
	Тэжээвэр хүүхэд	156	161	154	160	2	1	0	0	0	0	0	0	
	Холимог хооллолт	506	540	469	480	23	46	14	14	0	0	0	0	
	Нэмэгдэл хоолоор хооллосон хүүхэд	8813	8823	2	2	8074	8056	261	279	222	225	254	261	
Өвчлөл	Амьсгалын цочмог халдвар	2725	2741	430	451	642	648	624	635	525	557	504	450	
	Суулгалт	99	83	19	28	39	30	22	15	15	7	4	3	
	Жингээ алдахад хүргэж буй бусад өвчин	5	3	2	0	0	0	0	2	2	1	1	0	
Гэмтэлтэй хүүхдийн тоо		5	4	0	0	0	0	2	2	1	1	2	1	

Амбулатори, стационарын тусламж, үйлчилгээ

НЭМГ-ын харьяа эмнэлгүүдэд 2014 оны эхний 5 сарын байдлаар нийт 3457798 үзлэг хийгдсэнээс 37.51 хувийг урьдчилан сэргийлэх үзлэг, 39.27 хувийг өвчний учир амбулатори, 9.21 хувийг диспансерийн хяналтын үзлэг, 13.42 хувийг гэрийн идэвхтэй хяналтын үзлэг, 0.56 хувийг гэрийн дуудлага тус тус эзэлж байна. Нийт үзлэгийн 48.89 хувийг өрхийн эмнэлгийн үзлэг эзэлж байна.

Эмнэлгүүдийн амбулатори, поликлиникийн үзүүлэлт

/ 2014 оны эхний 5 сарын байдлаар /

Үзүүлэлт		БГД	БЗД	СХД	СБД	ХУД	ЧД	БНД	НаД	Багахангай	Жаргалант	Хонгор	Гачуурт
Үзлэгийн тоо		358746	510493	697478	297545	341714	324710	116095	83192	3300	5804	5404	1722
Үзлэгийн хэлбэр	Урьдчилан сэргийлэх үзлэг	146843	221632	300426	120468	131943	131518	54460	19089	1248	2259	1274	146
	Хувь	40.93	43.42	43.07	40.49	38.61	40.50	46.91	22.95	37.82	38.92	23.58	8.48
	Амбулаторын үзлэг	102850	139199	205676	102330	101565	90299	45334	34608	1167	2597	2035	1101
Бүртгэгдсэн халдварт бус өвчлөл		15471	39849	30861	28767	5007	10726	17118	2919	131	89	76	0
Үүнээс	Шинэ	12171	30717	23775	23895	4023	6690	14165	1698	47	39	64	0
	Хуучин	3300	9132	7086	4872	984	4036	2953	1221	84	50	12	0
Хорт хавдрын өвчлөл		71	180	69	25	67	9	0	26	1	0	0	0
Осол гэмтлийн өвчлөл		88	1039	970	1128	888	402	854	150	2	0	0	0
Үзүүлэлт		Тул	амаржих	Энэрэл	ШЭНЭСТ	УАУЭСК	СЗХУТөв	БХХСАХНЭ	ТЭНЭ	ХЭМСТөв	Хувийн эмнэлэг	Дүн	
Үзлэгийн тоо		5438	12096	10564	38943	10065	623	81154	114497	42430	395785	3457798	
Үзлэгийн хэлбэр	Урьдчилан сэргийлэх үзлэг	1753		1046	2807	1686	0	41147	76314	31556	9632	1297247	
	Хувь	32.24	0	9.90	7.21	16.75	0	50.70	66.65	74.37	2.43	37.52	
	Амбулаторын үзлэг	2085	12096	9473	35201	8225	623	39948	33467	4434	383700	1358013	
Бүртгэгдсэн халдварт бус өвчлөл		424		2366	5183	0	0	16214	9039	585	0	184825	
Үүнээс	Шинэ	206		1225	4929	0	0	11073	5269	454	0	140440	
	Хуучин	218		1141	254	0	0	5141	3770	131	0	44385	
Хорт хавдрын өвчлөл		0		0	0	0	0	0	0	0	0	448	
Осол гэмтлийн өвчлөл		0		0	0	0	0	1480	410	0	0	7411	

Халдварт бус өвчний эрт илрүүлгийн үзлэгийн мэдээ / Эхний 5 сараар /

Үзүүлэлт	БГД	БЗД	СХД	СБД	ХУД	ЧД	БНД	НаД	Багахангай	Жаргалант	Хонгор	Туул	Дүн	
Хамрагдах хүн амын тоо	49154	73202	62167	33913	31511	37216	5708	7586	851	1548	1447	938	303481	
Амбулаторын үзлэг	Артерийн гипертензи эрт илрүүлэг үзлэгт анх удаа хамрагдсан хүний тоо	5095	11989	5008	869	3791	5107	1533	287	110	156	458	82	34485
	Хамрагдалтын хувь	10.37	16.38	8.06	2.56	12.03	13.72	26.86	3.78	12.93	10.08	31.65	8.74	11.36
	Эрэгтэй	1943	2393	2004	354	1572	2103	575	105	41	47	181	31	11349
	Эмэгтэй	3152	9596	3004	515	2219	3004	958	182	69	109	277	51	23136
	Давтан үзлэг	296	2536	2644	692	496	994	271	11	73	56	256	4	8329
	Оношлогдсон артерийн гипертензи	21	208	293	77	200	373	2	4	0	0	52	2	1232
	Чихрийн шижин хэв шинж-2 эрт илрүүлэг үзлэгт анх удаа хамрагдсан хүний тоо	4885	6203	4850	1077	2987	4709	1645	293	110	156	458	76	27449
	Хамрагдалтын хувь	9.94	8.47	7.80	3.18	9.48	12.65	28.82	3.86	12.93	10.08	31.65	8.10	9.04
	Эрэгтэй	1802	2249	2216	370	1252	1946	607	108	41	47	181	28	10847
	Эмэгтэй	3083	3954	2634	707	1735	2763	1038	185	69	109	277	48	16602
	Давтан үзлэг	145	2385	2506	807	162	509	427	7	73	8	222	3	7254
	Оношлогдсон чихрийн шижин	14	24	47	23	25	37	1	2	0	0	7	0	180

Эхний 5 сарын байдлаар артерийн гипертензи өвчний эрт илрүүлгийн үзлэгт хамрагдвал зохих хүн амын 11.36 хувь, чихрийн шижин хэв шинж 2 - ын эрт илрүүлгийн үзлэгт 9.04 хувь нь тус тус хамрагджээ.

Орны үзүүлэлт 2014 оны эхний 5 сараар

N:	Байгууллагын нэр	Хэвтсэн өвчтөн	Гарсан өвчтөн	Ор хоног	Эмнэлгийн нас баралт	ЭН-ийн хувь	Хоног болоогүй нас баралт	ДО-ын хувь
1	УНТЭ	9025	8776	68313	130	1.45	36	27.69
2	УХТЭ	3191	3128	28205	20	0.63	3	15.00
3	УГТЭ	7502	7214	59472	153	2.06	34	22.22
4	ЭХЭМҮТ	16595	16274	104216	196	1.19	39	19.90
5	СЭМҮТ	2563	2387	69697	3	0.12	0	0.00
6	ГССҮТ	5715	5489	63635	123	2.17	28	22.76
7	АӨСҮТ	2333	2306	23139	0	0.00	0	#DIV/0!
8	ХӨСҮТ /ХК/	2608	2563	24627	7	0.27	1	14.29
9	ХӨСҮТ /СК/	1039	938	28827	37	3.67	6	16.22
10	ХСҮТ	4011	3828	31345	69	1.75	11	15.94
11	УАШУТҮК	1819	1799	15445	1	0.06	0	0.00
ЭМЯ-ны харьяа эмнэлгүүдийн дүн		56401	54702	516921	739	1.32	158	21.38
1	БХХСАХНЭ	6217	6196	53743	27	0.43	8	29.63
2	ТЗНЭ	3835	3727	32395	3	0.08	1	33.33
3	ЦХБНЭ	394	351	5435	0	0.00	0	#DIV/0!
4	ХБНЭ	1129	1099	14168	1	0.09	0	0.00
5	УАУЭСКТ	1263	1207	12310	0	0.00	0	#DIV/0!
6	СЗХҮТ	450	441	4152	0	0.00	0	#DIV/0!
Бусад эмнэлгүүдийн дүн		13288	13021	122203	31	0.24	9	29.03
1	ХУ-ЭМН	1683	1658	12074	12	0.72	1	8.33
2	СХ-ЭМН	4147	4098	31125	20	0.48	4	20.00
3	Ч-ЭМН	4504	4412	32769	19	0.43	10	52.63
4	БГ-ЭМН	2130	2137	14578	2	0.09	0	0.00
5	БН-ЭМН	2802	2785	21958	7	0.25	1	14.29
6	НА-ЭМН	2769	2744	21577	10	0.36	2	20.00
7	СБНЭ	6194	6200	45406	34	0.55	8	23.53
8	СХНЭ	4730	4799	25342	0	0.00	0	#DIV/0!
9	ХУНЭ	3355	3312	25766	4	0.12	2	50.00
10	Амаржих газар-1	12341	12235	45825	25	0.20	5	20.00
11	Амаржих газар-2	3310	3298	12001	6	0.18	0	0.00
12	Амаржих газар-3	3765	3735	10896	11	0.29	0	0.00
13	Энэрэл	981	970	10259	12	1.22	5	41.67
14	Наркологи	868	865	7324	0	0.00	0	#DIV/0!
15	Гачуурт	262	258	1963	0	0.00	0	#DIV/0!
16	Жаргалант	267	268	1681	0	0.00	0	#DIV/0!
17	Туул	293	296	2190	0	0.00	0	#DIV/0!
18	Багахангай	238	233	1792	0	0.00	0	#DIV/0!
19	Хонхор	271	268	1791	0	0.00	0	#DIV/0!
НЭМГазрын харьяа эмнэлгүүдийн дүн		54910	54571	326317	162	0.30	38	23.46
1	БЗНЭ	7240	7210	53201	32	0.44	13	40.63
2	СЗКЭ	2443	2400	22467	0	0.00	0	#DIV/0!
3	Хувийн эмнэлгүүд	21209	20474	143580	0	0.00	0	#DIV/0!
БҮГД		155491	152378	1184689	964	0.62	218	22.61

Орны үзүүлэлт 2014 оны эхний 5 сараар

N:	Байгууллагын нэр	8-24 цагийн доторх нас баралт	Хувь	Эмчлэгдсэн өвчтөн	Фонд ашиглалт	Фонд ашиглалтын хувь	Дундаж ор хоног	Орны эргэлт
1	УНТЭ	24	67	8965.50	120.27	87.47	7.62	15.78
2	УХТЭ	3	100	3169.50	144.64	105.19	8.90	16.25
3	УГТЭ	19	56	7434.50	138.31	100.59	8.00	17.29
4	ЭХЭМҮТ	23	59	16532.50	134.13	97.55	6.30	21.28
5	СЭМҮТ	0	#DIV/0!	2476.50	154.88	112.64	28.14	5.50
6	ГССҮТ	14	50	5663.50	154.45	112.33	11.24	13.75
7	АӨСҮТ	0	#DIV/0!	2319.50	136.11	98.99	9.98	13.64
8	ХӨСҮТ /ХК/	0	0	2589.00	74.63	54.27	9.51	7.85
9	ХӨСҮТ /СК/	4	67	1007.00	144.14	104.83	28.63	5.04
10	ХСҮТ	6	55	3954.00	113.98	82.90	7.93	14.38
11	УАШУТҮК	0	#DIV/0!	1809.50	154.45	112.33	8.54	18.10
ЭМЯ-ны харьяа эмнэлгүүдийн дүн		93	59	55921.00	132.31	96.22	9.24	14.31
1	БХХСАХНЭ	4	50	6220.00	113.38	82.46	8.64	13.12
2	ТЗНЭ	1	100	3782.50	134.98	98.17	8.56	15.76
3	ЦХБНЭ	0	#DIV/0!	372.50	135.88	98.82	14.59	9.31
4	ХБНЭ	0	#DIV/0!	1114.50	80.96	58.88	12.71	6.37
5	УАУЭСКТ	0	#DIV/0!	1235.00	123.10	89.53	9.97	12.35
6	СЗХҮТ	0	#DIV/0!	445.50	276.80	201.31	9.32	29.70
Бусад эмнэлгүүдийн дүн		5	56	13170.00	117.05	85.13	9.28	12.61
1	ХУ-ЭМН	0	0	1676.50	154.79	112.58	7.20	21.49
2	СХ-ЭМН	1	25	4132.50	165.56	120.41	7.53	21.98
3	Ч-ЭМН	5	50	4467.50	144.36	104.99	7.33	19.68
4	БГ-ЭМН	0	#DIV/0!	2134.50	153.45	111.60	6.83	22.47
5	БН-ЭМН	1	100	2797.00	133.08	96.78	7.85	16.95
6	НА-ЭМН	2	100	2761.50	130.77	95.11	7.81	16.74
7	СБНЭ	5	63	6214.00	148.87	108.27	7.31	20.37
8	СХНЭ	0	#DIV/0!	4764.50	153.59	111.70	5.32	28.88
9	ХУНЭ	2	100	3335.50	143.14	104.11	7.72	18.53
10	Амаржих газар-1	1	20	12300.50	134.78	98.02	3.73	36.18
11	Амаржих газар-2	0	#DIV/0!	3307.00	160.01	116.37	3.63	44.09
12	Амаржих газар-3	0	#DIV/0!	3755.50	242.13	176.10	2.90	83.46
13	Энэрэл	3	60	981.50	120.69	87.78	10.45	11.55
14	Наркологи	0	#DIV/0!	866.50	146.48	106.53	8.45	17.33
15	Гачуурт	0	#DIV/0!	260.00	115.47	83.98	7.55	15.29
16	Жаргалант	0	#DIV/0!	267.50	112.07	81.50	6.28	17.83
17	Туул	0	#DIV/0!	294.50	146.00	106.18	7.44	19.63
18	Багахангай	0	#DIV/0!	235.50	119.47	86.88	7.61	15.70
19	Хонхор	0	#DIV/0!	269.50	149.25	108.55	6.65	22.46
НЭМГазрын харьяа эмнэлгүүдийн дүн		20	53	54821.50	145.87	106.09	5.95	24.51
1	БЗНЭ	10	77	7241.00	148.61	108.08	7.35	20.23
2	СЗКЭ	0	#DIV/0!	2421.50	151.80	110.40	9.28	16.36
3	Хувийн эмнэлгүүд	0	#DIV/0!	20841.50	94.34	68.61	6.89	13.69
БҮГД		128	59	154416.50	128.55	93.49	7.67	16.76

2014 оны эхний 5 сараар ор бүхий эмнэлэгт нийт 154416.5 хүн хэвтэн эмчлэгдэн 1184689 ор хоног ашигласан бөгөөд ор ашиглалтын хувь 93.49, дундаж ор хоног 7.67, орны эргэлт 16.76 байна. Нийслэлийн эрүүл мэндийн газрын харьяа болон бусад мэдээ өгдөг ор бүхий эмнэлгүүдэд 98495.5 хүн хэвтэн эмчлэгдэн, 667768 ор хоног ашигласан бөгөөд ор ашиглалтын хувь 91.48 дундаж ор хоног 6.78, орны эргэлт 18.55 байна.

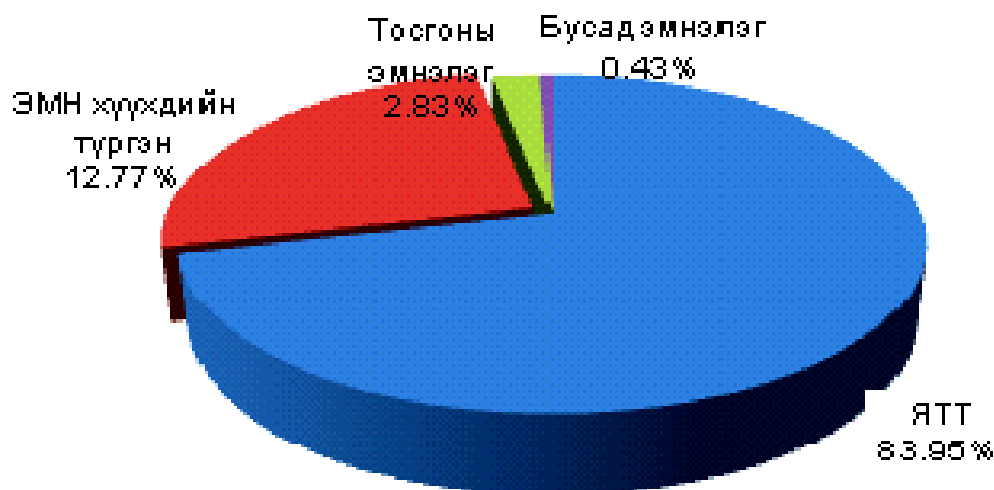
Эмнэлгийн нас баралт 964 тохиолдол бүртгэгдсэний 20.12 хувь нь НЭМГ-ын харьяа ор бүхий эмнэлэгт, 3.21 хувь нь НЭМГ-т мэдээ өгдөг бусад эмнэлэгт, 76.65 хувь ЭМЯ-ны харьяа эмнэлгүүдэд бүртгэгджээ.

НЭМГ-ын харьяа болон мэдээ өгдөг ор бүхий бүх эмнэлгүүдэд 225 эмнэлгийн нас баралт бүртгэгдсэн ба 60 буюу 26.67 хувь нь хоног болоогүй нас баралт, 35 буюу 58.0 хувь нь 8-24 цагийн дотор нас барсан байна.

Нийт хоног болоогүй 218 нас баралтын 72.47 хувь нь ЭМЯ-ны харьяа ор бүхий эмнэлгүүдэд, 27.53 хувь нь НЭМГ-ын харьяа ор бүхий эмнэлэгт бүртгэгдсэн байна.

Яаралтай түргэн тусламжийн үйлчилгээ

2014 оны эхний 5 сарын байдлаар ЯТТ болон дүүргүүдийн ЭМНэгдэл, тосгоны эмнэлгүүд 153561 дуудлага хүлээн авч үйлчилсэнээс 1561 буюу 1.01 хувь нь алсын дуудлага, 17043 буюу 11.09 хувийг осол гэмтлийн дуудлага эзэлж байна.



ЯТТөв 128919 дуудлага хүлээн авч үйлчилсэнээс 16743 тохиолдол буюу 12.98 хувийг осол гэмтлийн дуудлага эзэлж байна. 5-р сарын нийт дуудлагын 8.93 хувь нь төрөхийн, 13.83 хувь нь осол гэмтлийн, 62.22 хувь нь гэнэтийн өвчлөлийн, 2.91 хувь нь үр дүнгүй дуудлага эзэлж байна. Нийт дуудлагын дотор яаралтай дуудлага 61.28 хувийг үүнээс 20 минутын дотор 75.44 хувьд нь очиж эмнэлгийн тусламж үзүүлсэн байна.

Нас баралт

2014 оны эхний 5 сарын байдлаар Улаанбаатар хотод нийт 3215 нас баралтын тохиолдол бүртгэгдсэн ба өнгөрсөн оны мөн үеэс 93 тохиолдлоор буюу 2.89 хувиар нэмэгдсэн байна. Нийт нас баралтын 53.62 хувь нь НЭМГ-ын харьяа улс болон хувийн эмнэлэгт, 46.38 хувь нь ЭМЯ-ны харьяа эмнэлгүүдэд бүртгэгджээ.

Эхний 5 сарын байдлаар НЭМГ-ын харьяа улс, хувийн хэвшил болон бусад эмнэлэгт нийт 1724 нас баралтын тохиолдол бүртгэгдсэний 55.16 хувь нь эрэгтэй, 44.84 хувь нь эмэгтэйчүүд байна.

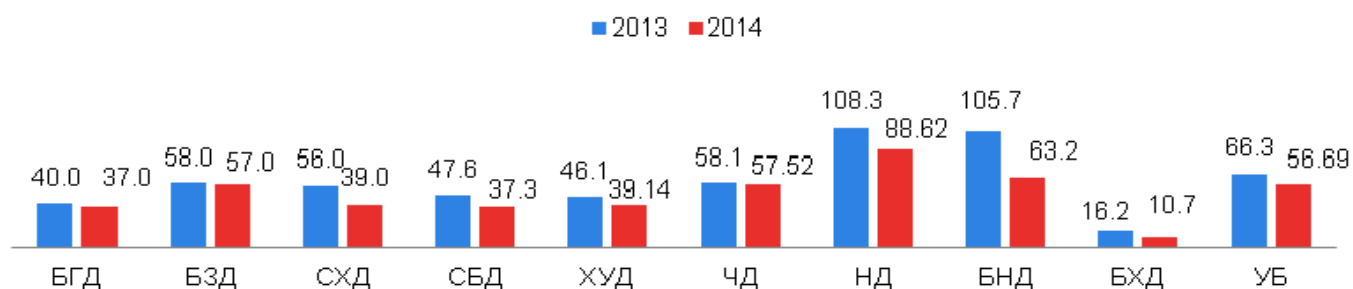
НЭМГ –ын нийт нас баралтын дотор 5 хүртэлх насны хүүхдийн эндэгдэл 3.82 хувийг, хорт хавдрын нас баралт 31.03 хувийг, сүрьеэгийн нас баралт 1.97 хувийг, гадны шалтгаант нас баралт 2.61

хувийг тус тус эзэлж байна. 5 хүртэлх насны хүүхдийн эндэгдлийн 21.21 хувь нь гэрээр, 78.79 хувь нь эмнэлэгт эндсэн байна.

Халдварт өвчин

Эхний 5 сарын байдлаар нийт халдварт өвчний 7194 тохиолдол бүртгэгдсэн ба 10000 хүн амд харьцуулахад 57.69 байна. Өмнөх оны мөн үетэй харьцуулахад 1035 тохиолдлоор буюу 14.38 хувиар, 10000 хүн амд 9.94-р буурсан байна.

Нийт халдварт өвчин 10000 хүн амд



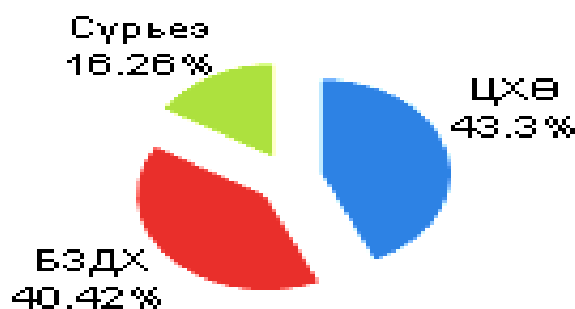
Нийт халдварт өвчин Баянзүрх, Чингэлтэй, Налайх, Багануур дүүргүүдэд УБ-ын дундажаас өндөр байна. Цочмог халдварт өвчний дотроос сальмонеллэз 0.03, хоолны хордлого 0.12, бруцеллэз 0.03, нярайн халдвар 0.01, гар хөл амны өвчин 2.3 промилиор өмнөх оны мөн үеэс өссөн үзүүлэлттэй байна. Гепатит 3.36, менингит 0.08, салхин цэцэг 1.92, гахай хавдар 7.43, ёлом 0.09, цусан суулга 0.15, улаанууд 0.07 промилиор тус тус буурчээ.

БЗДХалдвараас тэмбүүгийн өвчлөл өмнөх оны мөн үетэй харьцуулахад 136 тохиолдол буюу 8.47 хувиар нэмэгдсэн бол трихомониаз 92 тохиолдол буюу 13.01 хувь, заг хүйтэн 127 тохиолдол буюу 21.27 хувиар тус тус буурсан байна.

БЗДХ /10000 хүн амд/



Шинээр илэрсэн сүрьеэгийн өвчлөл өмнөх оны мөн үетэй харьцуулахад 83 тохиолдол буюу 7.09 хувиар нэмэгджээ. Нийт халдварт өвчний дотор ЦХӨ 40.3, БЗДХ 42.87, сүрьеэ 16.83 хувийг тус тус эзэлж байна.



Эрүүл мэндийн үзүүлэлт 2014 оны эхний 5 сараар

	БАЙГУУЛЛАГЫН НЭР	Нийт хүн ам	Төрсөн эх	Амьд төрсөн нярай	Нийт нас баралт	0-1 хүртэлх насны хүүхдийн эндэгдэл		1-5 хүртэлх насны хүүхдийн эндэгдэл	
						Бодит тоо	1000 амьд төрөлтөд	Бодит тоо	1000 амьд төрөлтөд
1	БГДЭМН	196389	2174	2197	395	25	11.38	3	1.37
2	БЗДЭМН	299615.5	3022	3048	550	39	12.80	7	2.30
3	СХДЭМН	269614.5	3407	3445	649	48	13.93	7	2.03
4	СБДЭМН	132705	1510	1517	275	12	7.91	4	2.64
5	ХУДЭМН	129287	1621	1639	321	20	12.20	4	2.44
6	ЧДЭМН	154896	1805	1816	372	23	12.67	4	2.20
7	НаЭМН	33064	443	446	107	7	15.70	0	0.00
8	БНДЭМН	27688	280	287	70	6	20.91	0	0.00
9	Багахангай	3748.5	38	39	9	2	51.28	0	0.00
10	Дүүргүүдийн дүн	1247007.5	14300	14434	2748	182	12.61	29	2.01
11	Энэрэл /халамж. эм/		0	0	0	0	0.00	0	0.00
12	Бусад эмнэлгүүд		0	0	0	0	0.00	0	0.00
13	Нийслэлийн ЭМГ-ын харьяа хувийн эмнэлэг		0	0	0	0	0.00	0	0.00
14	Нийслэлийн ЭМГ-ын харьяа эмнэлгүүдийн дүн	1247007.5	14300	14434	2748	182	12.61	29	2.01
15	БЗХӨ, ДОХ төв		0	0	0	0	0.00	0	0.00
16	Х а я г , тодорхойгүй		0	0	54	1	0.00	0	0.00
17	Улаанбаатар ын дүн	1247007.5	14300	14434	2802	183	12.68	29	2.01
18	Аймгуудын дүн		2465	2486	413	76	30.57	17	6.84
19	ЕРӨНХИЙ ДҮН	1247007.5	16765	16920	3215	259	15.31	46	2.72

Эрүүл мэндийн үзүүлэлт 2014 оны эхний 5 сараар

	БАЙГУУЛЛАГЫН НЭР	Эхийн эндэгдэл		Амьгүй төрөлт		Гэрийн төрөлт		Хяналтгүй төрөлт	
		Бодит тоо	100000 амьд төрөлтөд	Бодит тоо	1000 нийт төрөлтөнд	Бодит тоо	Хувь	Бодит тоо	Хувь
1	БГДЭМН	1	45.52	9	4.08	5	0.23	1	0.05
2	БЗДЭМН	0	0.00	22	7.17	11	0.36	10	0.33
3	СХДЭМН	0	0.00	20	5.77	11	0.32	8	0.23
4	СБДЭМН	0	0.00	12	7.85	3	0.20	5	0.33
5	ХУДЭМН	2	122.03	6	3.65	5	0.31	3	0.19
6	ЧДЭМН	0	0.00	15	8.19	12	0.66	5	0.28
7	НаЭМН	0	0.00	1	2.24	1	0.23	1	0.23
8	БНДЭМН	0	0.00	0	0.00	0	0.00	0	0.00
9	Багахангай	0	0.00	0	0.00	0	0.00	0	0.00
10	Дүүргүүдийн дүн	3	20.78	85	5.85	48	0.34	33	0.23
11	Энэрэл /халамж. эм/	0		0	0.00	0	0.00	0	0.00
12	Бусад эмнэлгүүд	0		0	0.00	0	0.00	0	0.00
13	Нийслэлийн ЭМГ-ын харьяа хувийн эмнэлэг	0		0	0.00	0	0.00	0	0.00
14	Нийслэлийн ЭМГ-ын харьяа эмнэлгүүдийн дүн	3	20.78	85	5.85	48	0.34	33	0.23
15	БЗХӨ, ДОХ төв	0		0	0.00	0	0.00	0	0.00
16	Х а я г , тодорхойгүй	0		0	0.00	0	0.00	0	0.00
17	Улаанбаатарын дүн	3	20.78	85	5.85	48	0.34	33	0.23
18	Аймгуудын дүн	3	120.68	29	11.53	11	0.45	19	0.77
19	ЕРӨНХИЙ ДҮН	6	35.46	114	6.69	59	0.35	52	0.31

Эрүүл мэндийн үзүүлэлт 2014 оны эхний 5 сараар

	БАЙГУУЛЛАГЫН НЭР	Халдварт өвчин		B15-19 Вируст хепатит/Viral hepatitis		B15- Цочмог А хепатит A/B15- Acute hepatitis A		B16- Цочмог В хепатит B/B16- Acute hepatitis B	
		Бодит тоо	10000 хүн амд	Бодит тоо	10000 хүн амд	Бодит тоо	10000 хүн амд	Бодит тоо	10000 хүн амд
1	БГДЭМН	717	37	33	1.68	10	0.51	13	0.66
2	БЗДЭМН	1708	57	65	2.17	20	0.67	36	1.20
3	СХДЭМН	1052	39	41	1.52	9	0.33	20	0.74
4	СБДЭМН	495	37.30	29	2.19	8	0.60	14	1.05
5	ХУДЭМН	506	39.14	22	1.70	9	0.70	11	0.85
6	ЧДЭМН	891	57.52	27	1.74	7	0.45	12	0.77
7	НаЭМН	293	88.62	3	0.91	0	0.00	2	0.60
8	БНДЭМН	175	63.20	5	1.81	2	0.72	2	0.72
9	Багахангай	4	10.67	0	0.00	0	0.00	0	0.00
10	Дүүргүүдийн дүн	5841	46.84	225	1.80	65	0.52	110	0.88
11	Энэрэл /халамж.эм/	16	0.13	0	0.00	0	0.00	0	0.00
12	Бусад эмнэлгүүд	0	0	0	0.00	0	0.00	0	0.00
13	Нийслэлийн ЭМГ-ын харьяа хувийн эмнэлэг	292	2.40	0	0.00	0	0.00	0	0.00
14	Нийслэлийн ЭМГ-ын харьяа эмнэлгүүдийн дүн	6217	49.86	225	1.80	65	0.52	110	0.88
15	БЗХӨ, ДОХ төв	852	7.00	0	0.00	0	0.00	0	0.00
16	Хаяг, тодорхойгүй	0	0.00	0	0.00	0	0.00	0	0.00
17	Улаанбаатарын дүн	7069	56.69	225	1.80	65	0.52	110	0.88
18	Аймгуудын дүн	125	0.00	36	0.00	4	0.00	20	0.00
19	ЕРӨНХИЙ ДҮН	7194	57.69	261	2.09	69	0.55	130	1.04

Эрүүл мэндийн үзүүлэлт 2014 оны эхний 5 сараар

	БАЙГУУЛЛАГЫН НЭР	B17-1 - Бусад цочмог вирус хепатит С /B17-1-Acute hepatitis C		A03 - Цусан суулга/Shigellosis		A02 Салмонеллт / Other salmonella infections		A05-Бактерийн гаралтай бусад хоолны хордлого	
		Бодит тоо	10000 хүн амд	Бодит тоо	10000 хүн амд	Бодит тоо	10000 хүн амд	Бодит тоо	10000 хүн амд
1	БГДЭМН	7	0.36	54	2.75	4	0.20	5	0.25
2	БЗДЭМН	4	0.13	100	3.34	4	0.13	17	0.57
3	СХДЭМН	4	0.15	62	2.30	1	0.04	28	1.04
4	СБДЭМН	2	0.15	39	2.94	0	0.00	3	0.23
5	ХУДЭМН	1	0.08	35	2.71	0	0.00	7	0.54
6	ЧДЭМН	2	0.13	54	3.49	1	0.06	0	0.00
7	НаЭМН	0	0.00	4	1.21	0	0.00	0	0.00
8	БНДЭМН	1	0.36	8	2.89	0	0.00	0	0.00
9	Багахангай	0	0.00	1	2.67	0	0.00	0	0.00
10	Дүүргүүдийн дүн	21	0.17	357	2.86	10	0.08	60	0.48
11	Энэрэл /халамж.эм/	0	0.00	0	0.00	0	0.00	0	0.00
12	Бусад эмнэлгүүд	0	0.00	0	0.00	0	0.00	0	0.00
13	Нийслэлийн ЭМГ-ын харьяа хувийн эмнэлэг	0	0.00	0	0.00	0	0.00	0	0.00
14	Нийслэлийн ЭМГ-ын харьяа эмнэлгүүдийн дүн	21	0.17	357	2.86	10	0.08	60	0.48
15	БЗХӨ, ДОХ төв	0	0.00	0	0.00	0	0.00	0	0.00
16	Хаяг, тодорхойгүй	0	0.00	0	0.00	0	0.00	0	0.00
17	Улаанбаатарын дүн	21	0.17	357	2.86	10	0.08	60	0.48
18	Аймгуудын дүн	6	0.00	12	0.00	2	0.00	4	0.00
19	ЕРӨНХИЙ ДҮН	27	0.22	369	2.96	12	0.10	64	0.51

Эрүүл мэндийн үзүүлэлт 2014 оны эхний 5 сараар

	БАЙГУУЛЛАГЫН НЭР	A39 Менингококкт халдвар/Menin- gococcal infec- tion		B01 Салхинцэцэг / Varicella/		B26 Гахай хавдар / Mumps/		A38 Улаан эсэргэнэ / Scarlet fever/	
		Бодит тоо	10000 хүн амд	Бодит тоо	10000 хүн амд	Бодит тоо	10000 хүн амд	Бодит тоо	10000 хүн амд
1	БГДЭМН	0	0.00	151	7.69	13	0.66	17	0.87
2	БЗДЭМН	0	0.00	428	14.28	46	1.54	34	1.13
3	СХДЭМН	0	0.00	178	6.60	13	0.48	9	0.33
4	СБДЭМН	0	0.00	127	9.57	9	0.68	12	0.90
5	ХУДЭМН	1	0.08	88	6.81	8	0.62	7	0.54
6	ЧДЭМН	0	0.00	145	9.36	8	0.52	13	0.84
7	НаЭМН	3	0.91	55	16.63	2	0.60	1	0.30
8	БНДЭМН	0	0.00	36	13.00	2	0.72	0	0.00
9	Багахангай	0	0.00	0	0.00	0	0.00	0	0.00
10	Дүүргүүдийн дүн	4	0.03	1208	9.69	101	0.81	93	0.75
11	Энэрэл /халамж.эм/	0	0.00	0	0.00	0	0.00	0	0.00
12	Бусад эмнэлгүүд	0	0.00	0	0.00	0	0.00	0	0.00
13	Нийслэлийн ЭМГ- ын харьяа хувийн эмнэлэг	0	0.00	0	0.00	0	0.00	0	0.00
14	Нийслэлийн ЭМГ- ын харьяа эмнэлгүүдийн дүн	4	0.03	1208	9.69	101	0.81	93	0.75
15	БЗХӨ, ДОХ төв	0	0.00	0	0.00	0	0.00	0	0.00
16	Хаяг, тодорхойгүй	0	0.00	0	0.00	0	0.00	0	0.00
17	Улаанбаатарын дүн	4	0.03	1208	9.69	101	0.81	93	0.75
18	Аймгуудын дүн	0	0.00	38	0.00	8	0.00	2	0.00
19	ЕРӨНХИЙ ДҮН	4	0.03	1246	9.99	109	0.87	95	0.76

Эрүүл мэндийн үзүүлэлт 2014 оны эхний 5 сараар

	БАЙГУУЛЛАГЫН НЭР	P36 Нярайн бактерт үжил/ Bacterial sepsis of new- born/		A46 Ёлом / Erysipelas/		B06 Улаанууд / Rubella/		A23 Бруцеллөз / Brucellosis/	
		Бодит тоо	10000 хүн амд	Бодит тоо	10000 хүн амд	Бодит тоо	10000 хүн амд	Бодит тоо	10000 хүн амд
1	БГДЭМН	0	0.00	3	0.15	0	0.00	1	0.05
2	БЗДЭМН	2	0.07	8	0.27	0	0.00	4	0.13
3	СХДЭМН	0	0.00	6	0.22	0	0.00	1	0.04
4	СБДЭМН	0	0.00	3	0.23	0	0.00	0	0.00
5	ХУДЭМН	0	0.00	0	0.00	0	0.00	0	0.00
6	ЧДЭМН	0	0.00	2	0.13	0	0.00	0	0.00
7	НаЭМН	0	0.00	0	0.00	0	0.00	0	0.00
8	БНДЭМН	0	0.00	2	0.72	0	0.00	5	1.81
9	Багахангай	0	0.00	0	0.00	0	0.00	0	0.00
10	Дүүргүүдийн дүн	2	0.02	24	0.19	0	0.00	7	0.06
11	Энэрэл /халамж.эм/	0	0.00	0	0.00	0	0.00	0	0.00
12	Бусад эмнэлгүүд	0	0.00	0	0.00	0	0.00	0	0.00
13	Нийслэлийн ЭМГ- ын харьяа хувийн эмнэлэг	0	0.00	0	0.00	0	0.00	0	0.00
14	Нийслэлийн ЭМГ- ын харьяа эмнэлгүүдийн дүн	2	0.02	24	0.19	0	0.00	7	0.06
15	БЗХӨ, ДОХ төв	0	0.00	0	0.00	0	0.00	0	0.00
16	Хаяг, тодорхойгүй	0	0.00	0	0.00	0	0.00	0	0.00
17	Улаанбаатарын дүн	2	0.02	24	0.19	0	0.00	7	0.06
18	Аймгуудын дүн	0	0.00	3	0.00	0	0.00	0	0.00
19	ЕРӨНХИЙ ДҮН	2	0.02	27	0.22	0	0.00	7	0.06

Эрүүл мэндийн үзүүлэлт 2014 эхний 5 сараар

	БАЙГУУЛЛАГЫН НЭР	B08.4 Энтеровируст тууралттай цэврүүт фарингит Hand, foot and mouth disease /		B08.3 Эритема/Ery- thema infec- tiosum [fifth disease]		A77 Хачигт рикеттиоз / Tick-borne rick- ettsioses/		A69 Спирохетээр сэдээгдсэн бусад халдвар/	
		Бодит тоо	10000 хүн амд	Бодит тоо	10000 хүн амд	Бодит тоо	10000 хүн амд	Бодит тоо	10000 хүн амд
1	БГДЭМН	108	5.50	0	0.00	3	0.15	0	0.00
2	БЗДЭМН	177	5.91	3	0.10	11	0.37	0	0.00
3	СХДЭМН	91	3.38	1	0.04	4	0.15	0	0.00
4	СБДЭМН	61	4.60	3	0.23	3	0.23	0	0.00
5	ХУДЭМН	47	3.64	2	0.15	3	0.23	0	0.00
6	ЧДЭМН	71	4.58	0	0.00	4	0.26	0	0.00
7	НаЭМН	21	6.35	0	0.00	1	0.30	0	0.00
8	БНДЭМН	7	2.53	0	0.00	0	0.00	0	0.00
9	Багахангай	0	0.00	0	0.00	0	0.00	0	0.00
10	Дүүргүүдийн дүн	583	4.68	9	0.07	29	0.23	0	0.00
11	Энэрэл /халамж.эм/	0	0.00	0	0.00	0	0.00	0	0.00
12	Бусад эмнэлгүүд	0	0.00	0	0.00	0	0.00	0	0.00
13	Нийслэлийн ЭМГ- ын харьяа хувийн эмнэлэг	0	0.00	0	0.00	0	0.00	0	0.00
14	Нийслэлийн ЭМГ- ын харьяа эмнэлгүүдийн дүн	583	4.68	9	0.07	29	0.23	0	0.00
15	БЗХӨ, ДОХ төв	0	0.00	0	0.00	0	0.00	0	0.00
16	Хаяг, тодорхойгүй	0	0.00	0	0.00	0	0.00	0	0.00
17	Улаанбаатарын дүн	583	4.68	9	0.07	29	0.23	0	0.00
18	Аймгуудын дүн	18	0.00	0	0.00	2	0.00	0	0.00
19	ЕРӨНХИЙ ДҮН	601	4.82	9	0.07	31	0.25	0	0.00

Эрүүл мэндийн үзүүлэлт 2014 оны эхний 5 сараар

	БАЙГУУЛЛАГЫН НЭР	A22 Боом өвчин / Anthrax/		Хумхаа B50.0		A50-A53 Тэмбүү /Syphilis		A 54 Гонококкт халдвар /Gonococcal infection/	
		Бодит тоо	10000 хүн амд	Бодит тоо	10000 хүн амд	Бодит тоо	10000 хүн амд	Бодит тоо	10000 хүн амд
1	БГДЭМН	0	0.00	0	0.00	96	4.89	15	0.76
2	БЗДЭМН	0	0.00	0	0.00	266	8.88	72	2.40
3	СХДЭМН	0	0.00	0	0.00	224	8.31	34	1.26
4	СБДЭМН	0	0.00	0	0.00	75	5.65	11	0.83
5	ХУДЭМН	0	0.00	0	0.00	98	7.58	12	0.93
6	ЧДЭМН	0	0.00	0	0.00	286	18.46	31	2.00
7	НаЭМН	0	0.00	0	0.00	64	19.36	8	2.42
8	БНДЭМН	0	0.00	0	0.00	40	14.45	29	10.47
9	Багахангай	0	0.00	0	0.00	0	0.00	0	0.00
10	Дүүргүүдийн дүн	0	0.00	0	0.00	1149	9.21	212	1.70
11	Энэрэл /халамж.эм/	0	0.00	0	0.00	0	0.00	0	0.00
12	Бусад эмнэлгүүд	0	0.00	0	0.00	33	0.27	6	0.05
13	Нийслэлийн ЭМГ-ын харъяа хувийн эмнэлэг	0	0.00	0	0.00	49	0.40	94	0.77
14	Нийслэлийн ЭМГ-ын харъяа эмнэлгүүдийн дүн	0	0.00	0	0.00	1234	9.90	312	2.50
15	БЗХӨ, ДОХ төв	0	0.00	0	0.00	370	3.04	285	2.34
16	Хаяг, тодорхойгүй	0	0.00	0	0.00	0	0.00	0	0.00
17	Улаанбаатарын дүн	0	0.00	0	0.00	1604	12.86	597	4.79
18	Аймгуудын дүн	0	0.00	0	0.00	0	0.00	0	0.00
19	ЕРӨНХИЙ ДҮН	0	0.00	0	0.00	1604	12.86	597	4.79

Эрүүл мэндийн үзүүлэлт 2014 оны эхний 5 сараар

	БАЙГУУЛЛАГЫН НЭР	A15-A19 Сүрьеэ /Tuberculosis/		B36-B49 Мөөгөнцөр / Mycoses/		A59 Трихомониаз Trichomoniasis		B20-B24 ХДХВ/ДОХ	
		Бодит тоо	10000 хүн амд	Бодит тоо	10000 хүн амд	Бодит тоо	10000 хүн амд	Бодит тоо	10000 хүн амд
1	БГДЭМН	156	7.94	20	1.02	38	1.93	0	0.00
2	БЗДЭМН	291	9.71	0	0.00	180	6.01	0	0.00
3	СХДЭМН	279	10.35	0	0.00	80	2.97	0	0.00
4	СБДЭМН	111	8.36	0	0.00	9	0.68	0	0.00
5	ХУДЭМН	127	9.82	0	0.00	49	3.79	0	0.00
6	ЧДЭМН	127	8.20	58	3.74	64	4.13	0	0.00
7	НаЭМН	30	9.07	65	19.66	36	10.89	0	0.00
8	БНДЭМН	12	4.33	7	2.53	26	9.39	0	0.00
9	Багахангай	3	8.00	0	0.00	0	0.00	0	0.00
10	Дүүргүүдийн дүн	1136	9.11	150	1.20	482	3.87	0	0.00
11	Энэрэл /халамж.эм/	16	0.13	0	0.00	0	0.00	0	0.00
12	Бусад эмнэлгүүд	18	0.15	0	0.00	7	0.06	0	0.00
13	Нийслэлийн ЭМГ-ын харьяа хувийн эмнэлэг	0	0.00	0	0.00	38	0.31	0	0.00
14	Нийслэлийн ЭМГ-ын харьяа эмнэлгүүдийн дүн	1170	9.38	262	2.10	527	4.23	0	0.00
15	БЗХӨ, ДОХ төв	0	0.00	0	0.00	180	1.48	17	0.14
16	Хаяг, тодорхойгүй	0	0.00	0	0.00	0	0.00	0	0.00
17	Улаанбаатарын дүн	1170	9.38	262	2.10	707	5.67	17	0.14
18	Аймгуудын дүн	0	0.00	0	0.00	0	0.00	0	0.00
19	ЕРӨНХИЙ ДҮН	1170	9.38	262	2.10	707	5.67	17	0.14

НЭМГ-ын харьяа хувийн хэвшлийн эмнэлгүүдийн үзүүлэлт

2014 оны эхний 5 сарын байдлаар нийт 320780 үзлэг хийгдсэнээс урдчилан сэргийлэх үзлэг 2.43%, өвчний учир амбулаториор 96.94%, идэвхтэй хяналт 0.57%, гэрийн идэвхтэй хяналт 0.01%, гэрийн дуудлага 0.03%-ийг эзэлж байна. Ор бүхий эмнэлэгт 20841.5 хүн эмчлэгдэн гарч 143580 ор хоног ашигласан ба орны фонд ашиглалтын хувь 68.61, дундаж ор хоног 6.89, орны эргэлт 13.69 байна. Эмнэлгийн нас баралт бүртгэгдээгүй байна.

Ямар байгууллага	Мэдээ өгсөн байгууллагын тоо	Үйлчилсэн хүн	Бүгд үзлэг	У/С	Амбулаторт	Үүнээс		Идэвхтэй хяналт	Гэрийн идэвхтэй хяналт	Дуудлагаар	Сувилал		
						Анх	Давтан				Хэвтсэн хүний тоо	Гарсан хүний тоо	Ор хоног
Амбулатори	2568	261766	395785	9632	383700	214907	168793	2265	66	122	-	-	-
Сувилал	-	-	-	-	-	-	-	-	-	-	5494	6046	39232

Ямар байгууллага	Стационар			Эмнэлгийн нас баралт		төрөлт	Амьд төрсөн хүүхэд	Үүнээс		БЗДХ				Орлого
	Хэвтсэн хүний тоо	Гарсан хүний тоо	Ор хоног	Бүгд	Үүнээс хоног болоогүй			Эр	Эм	Тэмбүү	Заг хүйтэн	Трихоманиаз	Бэлгийн мөөгөнцөр	
Амбулатори	-	-	-	-	-	-	-	-	-	49	94	38	111	13584146455
Ортой	21209	20474	143580	0	0	206	207	105	102	-	-	-	-	

Хувийн эмнэлгийн үзүүлэлт / Эхний 5 сараар /

д/д	Эмнэлгийн нэр	Хэвтсэн	Гарсан	Ор хоног	Эмчлэгдсэн өвчтөн	Дундаж ор хоног	Орны эргэлт	ОФА	ОФА %
1	Амин-Эрдэнэ	466	484	3872	475	8.2	11.9	96.8	70.4
2	Авецина	528	522	3989	525	7.6	7.2	54.6	39.7
3	АВМА	164	155	1171	159.5	7.3	6.4	46.8	34.1
4	АСЭ	391	382	1770	386.5	4.6	19.3	88.5	64.4
5	Баянгол	709	683	2780	696	4.0	17.4	69.5	50.5
6	Буянт оношилгоо	312	325	2363	318.5	7.4	12.7	94.5	68.7
7	Бурам номиун	278	273	2054	275.5	7.5	18.4	136.9	99.6
8	Буянт-Ээж	302	308	1876	305	6.2	20.3	125.1	91.0
9	Бүсгүй	188	173	829	180.5	4.6	7.2	33.2	24.1
10	Бумаа санаа	337	324	2322	330.5	7.0	16.5	116.1	84.4
11	Бум-Энэрэл	212	202	1431	207	6.9	5.9	40.9	29.7
12	Гэгээмэд	329	316	1828	322.5	5.7	32.3	182.8	132.9
13	Гэрэлдагуулагч	0	0	0	0	0	0	0	0
14	Гарьд манлай	323	313	2299	318	7.2	10.6	76.6	55.7
15	далд-Увидас	395	392	3041	393.5	7.7	15.7	121.6	88.5
16	дангал	121	111	766	116	6.6	11.6	76.6	55.7
17	дархан-Оточ	279	261	2179	270	8.1	9.0	72.6	52.8
18	Далд засал	605	566	3757	585.5	6.4	19.5	125.2	91.1
19	Жинст 10 ор	572	533	4639	552.5	8.4	22.1	185.6	135.0
20	Замбага трейд	166	165	1473	165.5	8.9	16.6	147.3	107.1
21	Зүтгэл найдвар	246	256	2810	251	11.2	12.6	140.5	102.2
22	Зуун наст	142	118	870	130	6.7	6.5	43.5	31.6
23	Идэрмэг	168	167	1582	167.5	9.4	8.4	79.1	57.5
24	Ивэн	210	182	879	196	4.5	15.1	67.6	49.2
25	Их зайсан	112	109	917	110.5	8.3	5.5	45.9	33.3
26	Корсан	121	117	777	119	6.5	14.9	97.1	70.6
27	Ливерген	182	170	1562	176	8.9	11.7	104.1	75.7
28	Мөнгөн чагнуур	213	204	1507	208.5	7.2	16.0	115.9	84.3
29	Манал-Оточ	241	238	2082	239.5	8.7	5.6	48.4	35.2
30	Мангут	659	659	4032	659	6.1	4.7	28.8	20.9
31	Мишээлбурам	290	230	2469	260	9.5	8.7	82.3	59.9
32	Мон-Мэс	0	0	0	0	0	0	0	0
33	Мөнх-Онч	158	149	1083	153.5	7.1	10.2	72.2	52.5
34	Мөнхийн ус	49	60	439	54.5	8.1	3.6	29.3	21.3
35	Натул	104	106	525	105	5	9.5	47.7	34.7
36	Номун	1852	1881	10100	1866.5	5.4	16.2	87.8	63.9
37	Орбита	78	84	315	81	3.9	5.4	21	15.3
38	Ортопед	160	160	702	160	4.4	16.0	70.2	51.1
39	САНТЭ	30	30	60	30	2	3.0	6	4.4
40	Сорогзон	216	220	1349	218	6.2	12.1	74.9	54.5
41	Сэрсэндэмид	166	160	1277	163	7.8	16.3	127.7	92.9
42	«Си Жи Эс» ХХК CGS	377	371	2950	374	7.9	18.7	147.5	107.3
43	Солонго	158	158	440	158	2.8	10.5	29.3	21.3

Хувийн эмнэлгийн үзүүлэлт / Эхний 5 сараар /

д/д	Эмнэлгийн нэр	Хэвтсэн	Гарсан	Ор хоног	Эмчлэгдсэн өвчтөн	Дундаж ор хоног	Орны эргэлт	ОФА	ОФА %
44	Таны төлөө бид	561	638	3360	599.5	5.6	12.0	67.2	48.9
45	Талимаа	196	191	1207	193.5	6.2	9.7	60.4	43.9
46	Топуна	262	270	2102	266	7.9	17.7	140.1	101.9
47	Туйплин / Эрин /	417	412	3144	414.5	7.6	6.9	52.4	38.1
48	Түмэншанд	196	196	1578	196	8.1	19.6	157.8	114.8
49	Увидаст байгал	122	113	1008	117.5	8.6	14.7	126.0	91.6
50	Флошийп	387	371	3138	379	8.3	8.4	69.7	50.7
51	Хүмүүн	200	203	1809	201.5	9.0	10.6	95.2	69.2
52	Хасу манал	170	161	1342	165.5	8.1	16.6	134.2	97.6
53	Хатагтай	227	211	576	219	2.6	14.6	38.4	27.9
54	Хоржимиза	215	203	1608	209	7.7	13.9	107.2	78.0
55	Хулж боржгон	246	236	2007	241	8.3	9.6	80.3	58.4
56	Халиунтолгой	279	270	2006	274.5	7.3	15.3	111.4	81.1
57	Хазаадай	176	175	1136	175.5	6.5	3.9	25.2	18.4
58	Хатан ижий	230	229	2029	229.5	8.8	15.3	135.3	98.4
59	ЦНС	516	409	3931	462.5	8.5	13.2	112.3	81.7
60	Чимэжүд	335	327	2450	331	7.4	11.0	81.7	59.4
61	Чимэг-Оюу	267	250	2327	258.5	9.0	25.9	232.7	169.2
62	Шагдарсүрэн	161	146	966	153.5	6.3	7.7	48.3	35.1
63	Энх-Ану	190	180	1549	185	8.4	9.3	77.5	56.3
64	Энхийн төлөө	32	32	192	32	6	4	24	17.5
65	Энхжил	351	336	2759	343.5	8.0	11.5	92.0	66.9
66	Энх-Ундрага	1053	1025	8188	1039	7.9	13.0	102.4	74.4
67	Энх саруул	93	93	40	93	0.4	11.6	5	3.6
68	Энэрэл мамоц	105	112	709	108.5	6.5	13.6	88.6	64.5
69	Ээлтэй оточ	285	276	2321	280.5	8.3	9.4	77.4	56.3
70	Эйд	90	85	390	87.5	4.5	5.8	26	18.9
71	Хосчавхдас	115	109	776	112	6.9	7.5	51.7	37.6
72	Персон	126	128	867	127	6.8	12.7	86.7	63.1
73	Үйлсбүтэмж	11	13	77	12	6.4	1.2	7.7	5.6
74	Тогсун	90	90	750	90	8.3	6	50	36.4
75	Аюурвэд	318	309	2523	313.5	8.0	5.7	45.9	33.4
76	Сити амбат	73	59	232	66	3.5	6.6	23.2	16.9
77	ЯМНЭ	19	19	192	19	10.1	0.5	4.8	3.5
78	ТДК	17	17	146	17	8.6	3.4	29.2	21.2
79	Оточ одий	0	0	0	0	0	0	0	0
80	Таманука Батануган	0	0	0	0	0	0	0	0
81	Ливмед	80	78	591	79	7.5	7.9	59.1	43.0
82	Уран ачлал /с/	0	0	0	0		0	0	0
83	Эвт хүч	36	30	204	33	6.2	3.3	20.4	14.8
84	Алтан хүн	11	11	35	11	3.2	0.4	1.4	1.0
85	Миносоталайф	59	59	590	59	10	5.9	59	42.9
86	Тамир мандал	0	0	0	0		0	0	0
87	БОЗИ	0	0	0	0		0	0	0

Нийслэлийн засаг даргын хэрэгжүүлэгч агентлаг
Нийслэлийн Эрүүл мэндийн газар Ulaanbaatar
City Department of Health

Шуудангийн хаяг: Чингэлтэй дүүрэг Хангарьд ордон, Ц.Жигжиджавын гудамж-9

Adress: Chingeltei district, Khangardi Palase, Ts.Jigjidjav Street

Багатойруу – 15160

Bagatoiruu – 15160

Утас/Telephone	329114
Факс/Fax	976-11-325076
Э-шуудан/E-mail	nemg@ubhealth.mn
Вэб сайт/Veb site	www.ubhealth.mn

Эрхэлсэн: Ш.Энхбат

/ НЭМГ-ын даргын үүрэг гүйцэтгэгч /

Хянасан: Н.Долгормаа

/ МХШҮХ-ийн дарга /

Мэдээллийг бэлтгэсэн: Г.Дэлгэрсүрэн, А.Оюунгэрэл

/ Эрүүл мэндийн мэдээллийн мэргэжилтэн /