



НИЙСЛЭЛИЙН ЭРҮҮЛ МЭНДИЙН ГАЗАР

НИЙСЛЭЛИЙН ХҮН АМЫН
ЭРҮҮЛ МЭНДИЙН
ҮЗҮҮЛЭЛТ

2014 оны эхний 6 сараар

Улаанбаатар хот

2014 он

2013.2014 он

Эрүүл мэндийн үзүүлэлт

Эхний 6 сараар

| N: | ҮЗҮҮЛЭЛТ | НЭГЖ | 2013 он УБ хотын дүн | 2014 он УБ хотын дүн | Зөрүү | 2013 он УБ-ын нийт дүн | 2014 он УБ-ын нийт дүн | Зөрүү | |
|------|------------------------------------------------|-------------------------------|----------------------------|----------------------------|---------|------------------------------|------------------------------|---------|-------|
| 1 | ХҮН АМЫН ТОО | бодит тоо | 1216802 | 1247008 | 30206 | 1216802 | 1247008 | 30206 | |
| 2 | ТӨРСӨН ЭХ | бодит тоо | 16658 | 17319 | 661 | 19553 | 20288 | 735 | |
| 3 | АМЬД ТӨРСӨН НЯРАЙ | бодит тоо | 16783 | 17479 | 696 | 19698 | 20469 | 771 | |
| 4 | АМЬГҮЙ ТӨРСӨН НЯРАЙ | бодит тоо | 82 | 100 | 18 | 111 | 137 | 26 | |
| | | 1000 нийт төрөлтөнд | 4.86 | 5.69 | 0.83 | 5.60 | 6.65 | 1.05 | |
| 5 | ГЭРИЙН ТӨРӨЛТ | бодит тоо | 61 | 57 | -4 | 81 | 71 | -10 | |
| | | хувь | 0.37 | 0.33 | -0.04 | 0.41 | 0.35 | -0.06 | |
| 6 | ЖИРЭМСНИЙ ЭРТ ХЯНАЛТЫН ХУВЬ | Хувь | 86.9 | 85.46 | -1.4 | 86.9 | 85.46 | -1.4 | |
| 7 | БҮХ НАС БАРАЛТ | бодит тоо | 3223 | 3318 | 95 | 3660 | 3835 | 175 | |
| 8 | ЭМНЭЛГИЙН НАС БАРАЛТ | бодит тоо | 339 | 257 | -82 | 984 | 1170 | 186 | |
| | | хувь | 0.32 | 0.22 | -0.10 | 0.57 | 0.63 | 0.06 | |
| 9 | ХОНОГ БОЛООГҮЙ НАС БАРАЛТ | бодит тоо | 105 | 68 | -37 | 266 | 254 | -12 | |
| | | хувь | 30.97 | 26.46 | -4.51 | 27.03 | 21.71 | -5.32 | |
| 10 | НЯЛХАСЫН ЭНДЭГДЭЛ | бодит тоо | 198 | 215 | 17 | 270 | 310 | 40 | |
| | | 1000 амьд төрөлтөд | 11.8 | 12.30 | 0.50 | 13.71 | 15.14 | 1.43 | |
| | НЯРАЙН ЭНДЭГДЭЛ | бодит тоо | 122 | 157 | 35 | 189 | 210 | 21 | |
| | | 1000 амьд төрөлтөд | 7.3 | 8.98 | 1.72 | 9.59 | 10.26 | 0.67 | |
| | | Нялхасын эндэгдэлд эзлэх хувь | 61.6 | 73.02 | 11.42 | 70 | 67.74 | -2.26 | |
| | ҮҮНЭЭС | НЯРАЙН ЭРТ ҮЕИЙН ЭНДЭГДЭЛ | бодит тоо | 100 | 130 | 30 | 161 | 168 | 7 |
| | | | Хувь | 81.9 | 82.8 | 0.90 | 85.1 | 80.0 | -5.10 |
| | | НЯРАЙН ХОЖУУ ҮЕИЙН ЭНДЭГДЭЛ | бодит тоо | 22 | 27 | 5 | 28 | 42 | 14 |
| Хувь | | | 18.0 | 17.2 | -0.80 | 14.9 | 20.0 | 5.10 | |
| 11 | ПЕРИНАТАЛЬ ЭНДЭГДЭЛ | бодит тоо | 182 | 230 | 48.00 | 272 | 305 | 33.00 | |
| | | 1000 нийт төрөлтөнд | 10.8 | 13.1 | 2.29 | 13.7 | 14.8 | 1.07 | |
| 12 | 5 ХҮРТЭЛХ НАСНЫ ХҮҮХДИЙН ЭНДЭГДЭЛ | бодит тоо | 223 | 255 | 32 | 320 | 372 | 52 | |
| | | 1000 амьд төрөлтөд | 13.28 | 14.59 | 1.31 | 16.24 | 18.17 | 1.93 | |
| | 1-5 ХҮРТЭЛХ НАСНЫ ХҮҮХДИЙН ЭНДЭГДЛИЙН ШАЛТГААН | өвчний улмаас | 16 | 26 | 10 | 21 | 37 | 16 | |
| | | осол гэмтлээр | 19 | 14 | -5 | 29 | 25 | -4 | |
| 13 | ЭХИЙН ЭНДЭГДЭЛ | бодит тоо | 6 | 4 | -2 | 10 | 7 | -3 | |
| | | 100000 амьд төрөлтөд | 35.75 | 22.88 | -12.87 | 50.77 | 34.20 | -16.57 | |
| 14 | ЭМЧЛЭГДСЭН ӨВЧТӨН | бодит тоо | 106864 | 118312 | 11447.5 | 173413 | 185772.0 | 12359.0 | |
| 15 | ОРНЫ ФОНД АШИГЛАЛТЫН ХУВЬ | хувь | 90.16 | 91.95 | 1.8 | 97.16 | 93.88 | -3.3 | |
| 16 | ОР ХОНОГ | бодит тоо | 749901 | 805446 | 55545.0 | 1381355 | 1427515 | 46160.0 | |
| 17 | ДУНДАЖ ОР ХОНОГ | бодит тоо | 7.02 | 6.81 | -0.2 | 7.97 | 7.68 | -0.3 | |
| 18 | ОРНЫ ЭРГЭЛТ | бодит тоо | 21.2 | 22.29 | 1.1 | 20.12 | 20.16 | 0.0 | |
| 19 | АМБУЛАТОРИЙН ҮЗЛЭГ | бодит тоо | 3908486 | 4087452 | 178966 | 3908486 | 4087452 | 178966 | |
| 20 | УРЬДЧИЛАН СЭРГИЙЛЭХ ҮЗЛЭГИЙН ХУВЬ | Хувь | 38.2 | 37.03 | -1.17 | 38.2 | 37.03 | -1.17 | |

| №: | ҮЗҮҮЛЭЛТ | НЭГЖ | 2013 он УБ хотын дүн | 2014 он УБ хотын дүн | Зөрүү | 2013 он УБ-ын нийт дүн | 2014 он УБ-ын нийт дүн | Зөрүү |
|--------------------------|---------------------|------------|----------------------------|----------------------------|-------|------------------------------|------------------------------|--------|
| 21 | ХАЛДВАРТ ӨВЧИН БҮГД | бодит тоо | 9608 | 8644 | -964 | 9812 | 8804 | -1008 |
| | | 10,0 х/а-д | 78.96 | 69.32 | -9.64 | 80.64 | 70.60 | -10.04 |
| УННЭС | ГЕПАТИТ | бодит тоо | 679 | 251 | -428 | 735 | 300 | -435 |
| | | 10,0 х/а-д | 5.58 | 2.01 | -3.57 | 6.04 | 2.41 | -3.63 |
| | МЕНИНГИТ | бодит тоо | 14 | 5 | -9 | 14 | 5 | -9 |
| | | 10,0 х/а-д | 0.12 | 0.04 | -0.08 | 0.12 | 0.04 | -0.08 |
| | ЦУСАН СУУЛГА | бодит тоо | 456 | 469 | 13 | 479 | 484 | 5 |
| | | 10,0 х/а-д | 3.75 | 3.76 | 0.01 | 3.94 | 3.88 | -0.06 |
| | САЛХИН ЦЭЦЭГ | бодит тоо | 1759 | 1492 | -267 | 1801 | 1537 | -264 |
| | | 10,0 х/а-д | 14.46 | 11.96 | -2.50 | 14.8 | 12.33 | -2.47 |
| | ГАХАЙ ХАВДАР | бодит тоо | 1079 | 134 | -945 | 1135 | 142 | -993 |
| | | 10,0 х/а-д | 8.87 | 1.07 | -7.80 | 9.33 | 1.14 | -8.19 |
| | САЛЬМОНЕЛЛЁЗ | бодит тоо | 18 | 15 | -3 | 18 | 17 | -1 |
| | | 10,0 х/а-д | 0.15 | 0.12 | -0.03 | 0.15 | 0.14 | -0.01 |
| | УЛААН ЭСЭРГЭНЭ | бодит тоо | 100 | 114 | 14 | 102 | 118 | 16 |
| | | 10,0 х/а-д | 0.82 | 0.91 | 0.09 | 0.84 | 0.95 | 0.11 |
| | ХООЛНЫ ХОРДЛОГО | бодит тоо | 46 | 62 | 16 | 52 | 66 | 14 |
| | | 10,0 х/а-д | 0.38 | 0.50 | 0.12 | 0.43 | 0.53 | 0.10 |
| | ЁЛОМ | бодит тоо | 38 | 33 | -5 | 44 | 36 | -8 |
| | | 10,0 х/а-д | 0.31 | 0.26 | -0.05 | 0.36 | 0.29 | -0.07 |
| | УЛААНУУД | бодит тоо | 8 | 0 | -8 | 8 | 0 | -8 |
| | | 10,0 х/а-д | 0.07 | 0.00 | -0.07 | 0.07 | 0.00 | -0.07 |
| | БРУЦЕЛЛЁЗ | бодит тоо | 5 | 8 | 3 | 5 | 8 | 3 |
| | | 10,0 х/а-д | 0.04 | 0.06 | 0.02 | 0.04 | 0.06 | 0.02 |
| | НЯРАЙН ХАЛДВАР | бодит тоо | 1 | 2 | 1 | 1 | 3 | 2 |
| | | 10,0 х/а-д | 0.01 | 0.02 | 0.01 | 0.01 | 0.02 | 0.01 |
| | ГАР ХӨЛ АМНЫ ӨВЧИН | бодит тоо | 445 | 793 | 348 | 457 | 819 | 362 |
| | | 10,0 х/а-д | 3.66 | 6.36 | 2.70 | 3.76 | 6.57 | 2.81 |
| | ТЭМБҮҮ | бодит тоо | 1681 | 1868 | 187 | 1681 | 1868 | 187 |
| | | 10,0 х/а-д | 13.81 | 14.98 | 1.17 | 13.81 | 14.98 | 1.17 |
| | ЗАГ ХҮЙТЭН | бодит тоо | 845 | 707 | -138 | 845 | 707 | -138 |
| | | 10,0 х/а-д | 6.94 | 5.67 | -1.27 | 6.94 | 5.67 | -1.27 |
| | ТРИХОМОНИАЗ | бодит тоо | 954 | 841 | -113 | 954 | 841 | -113 |
| | | 10,0 х/а-д | 7.84 | 6.74 | -1.10 | 7.84 | 6.74 | -1.10 |
| ШИНЭЭР ИЛЭРСЭН СҮРЬЕЭ | бодит тоо | 1330 | 1451 | 121 | 1330 | 1451 | 121 | |
| | 10,0 х/а-д | 10.93 | 11.64 | 0.71 | 10.93 | 11.64 | 0.71 | |
| ДОХ | бодит тоо | 16 | 22 | 6 | 16 | 22 | 6 | |
| | 10,0 х/а-д | 0.13 | 0.18 | 0.05 | 0.13 | 0.18 | 0.05 | |

**Нийслэлийн эрүүл мэндийн газрын харьяа байгууллагуудын
эрүүл мэндийн үзүүлэлтүүд / Эхний 6 сараар /**

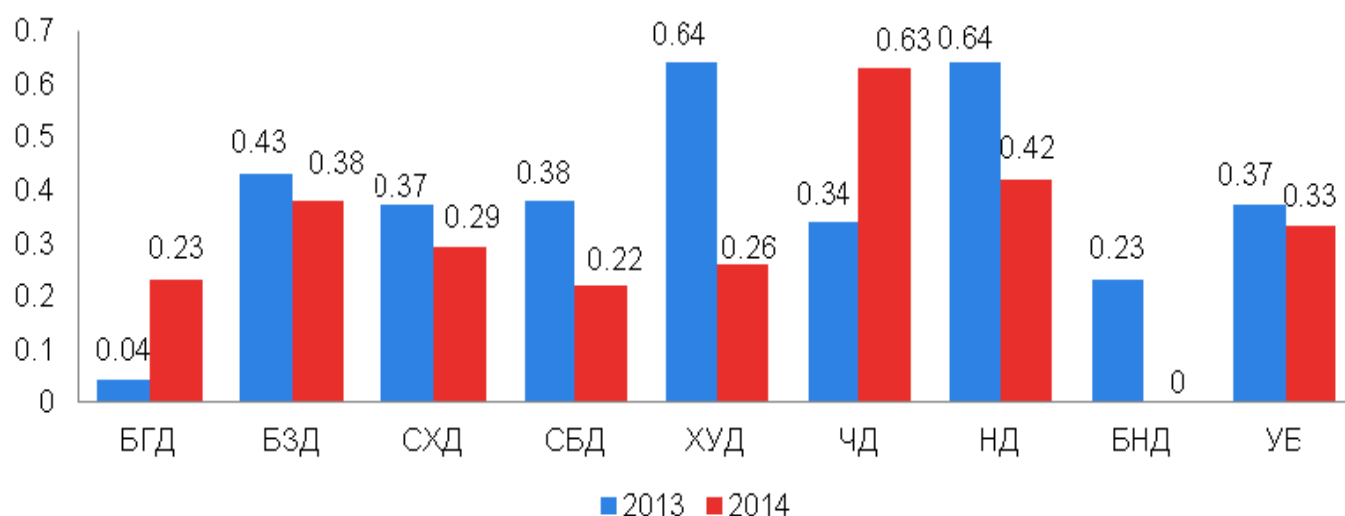
| N: | ҮЗҮҮЛЭЛТ | НЭГЖ | 2013 он НЭМГ-ын үзүүлэлт | 2014 он НЭМГ-ын үзүүлэлт | Зөрүү | |
|------|-----------------------------------|-------------------------------|--------------------------------|--------------------------------|----------|-------|
| 1 | ХҮН АМЫН ТОО | бодит тоо | 1216802 | 1247008 | 30206 | |
| 2 | ТӨРСӨН ЭХ | бодит тоо | 13074 | 14183 | 1109 | |
| 3 | АМЬД ТӨРСӨН НЯРАЙ | бодит тоо | 13136 | 14264 | 1128 | |
| 4 | АМЬГҮЙ ТӨРСӨН НЯРАЙ | бодит тоо | 62 | 80 | 18 | |
| | | 1000 нийт төрөлтөд | 4.70 | 5.58 | 0.88 | |
| 5 | ГЭРИЙН ТӨРӨЛТ | бодит тоо | 57 | 51 | -6 | |
| | | хувь | 0.44 | 0.36 | -0.08 | |
| 6 | ЖИРЭМСНИЙ ЭРТ ХЯНАЛТЫН ХУВЬ | Хувь | 86.9 | 85.46 | -1.44 | |
| 7 | БҮХ НАС БАРАЛТ | бодит тоо | 2086 | 2030 | -56 | |
| 8 | ЭМНЭЛГИЙН НАС БАРАЛТ | бодит тоо | 338 | 257 | -81 | |
| | | хувь | 0.32 | 0.22 | -0.1 | |
| 9 | ХОНОГ БОЛООГҮЙ НАС БАРАЛТ | бодит тоо | 105 | 68 | -37 | |
| | | хувь | 30.97 | 26.46 | -4.51 | |
| 10 | 1 ХҮРТЭЛХ НАСНЫ ХҮҮХДИЙН ЭНДЭГДЭЛ | бодит тоо | 75 | 66 | -9 | |
| | | 1000 амьд төрөлтөд | 5.71 | 4.63 | -1.08 | |
| | НЯРАЙН ЭНДЭГДЭЛ | бодит тоо | 57 | 52 | -5 | |
| | | 1000 амьд төрөлтөд | 4.34 | 3.65 | -0.69 | |
| | | Нялхасын эндэгдэлд эзлэх хувь | 76.00 | 78.79 | 2.79 | |
| | ҮҮНЭЭС | НЯРАЙН ЭРТ ҮЕИЙН ЭНДЭГДЭЛ | бодит тоо | 56 | 47 | -9 |
| | | | Хувь | 98.25 | 90.38 | -7.86 |
| | | НЯРАЙН ХОЖУУ ҮЕИЙН ЭНДЭГДЭЛ | бодит тоо | 1 | 5 | 4 |
| Хувь | | | 1.75 | 9.62 | 7.86 | |
| 11 | ПЕРИНАТАЛЬ ЭНДЭГДЭЛ | бодит тоо | 118 | 127 | 9.00 | |
| | | 1000 нийт төрөлтөнд | 8.94 | 8.85 | -0.09 | |
| 12 | 5 ХҮРТЭЛХ НАСНЫ ХҮҮХДИЙН ЭНДЭГДЭЛ | бодит тоо | 83 | 78 | -5 | |
| | | 1000 амьд төрөлтөд | 6.32 | 5.47 | -0.85 | |
| 13 | ЭХИЙН ЭНДЭГДЭЛ | бодит тоо | 4 | 3 | -1 | |
| | | 100000 амьд төрөлтөд | 30.45 | 21.03 | -9.42 | |
| 14 | ЭМЧЛЭГДСЭН ӨВЧТӨН | бодит тоо | 106864 | 118312 | 11447.5 | |
| 15 | ОР ХОНОГ | бодит тоо | 749901 | 805446 | 55545 | |
| 16 | ОРНЫ ФОНД АШИГЛАЛТ | хувь | 90.16 | 91.95 | 1.792203 | |
| 17 | ДУНДАЖ ОР ХОНОГ | бодит тоо | 7.02 | 6.81 | -0.20734 | |
| 18 | ОРНЫ ЭРГЭЛТ | бодит тоо | 21.20 | 22.29 | 1.091032 | |
| 19 | АМБУЛАТОРИЙН ҮЗЛЭГ | бодит тоо | 3908486 | 4087452 | 178966 | |
| 20 | УРЬДЧИЛАН СЭРГИЙЛЭХ ҮЗЛЭГИЙН ХУВЬ | Хувь | 38.2 | 37.03 | -1.17 | |

Эх, хүүхдийн эрүүл мэндийн үзүүлэлт

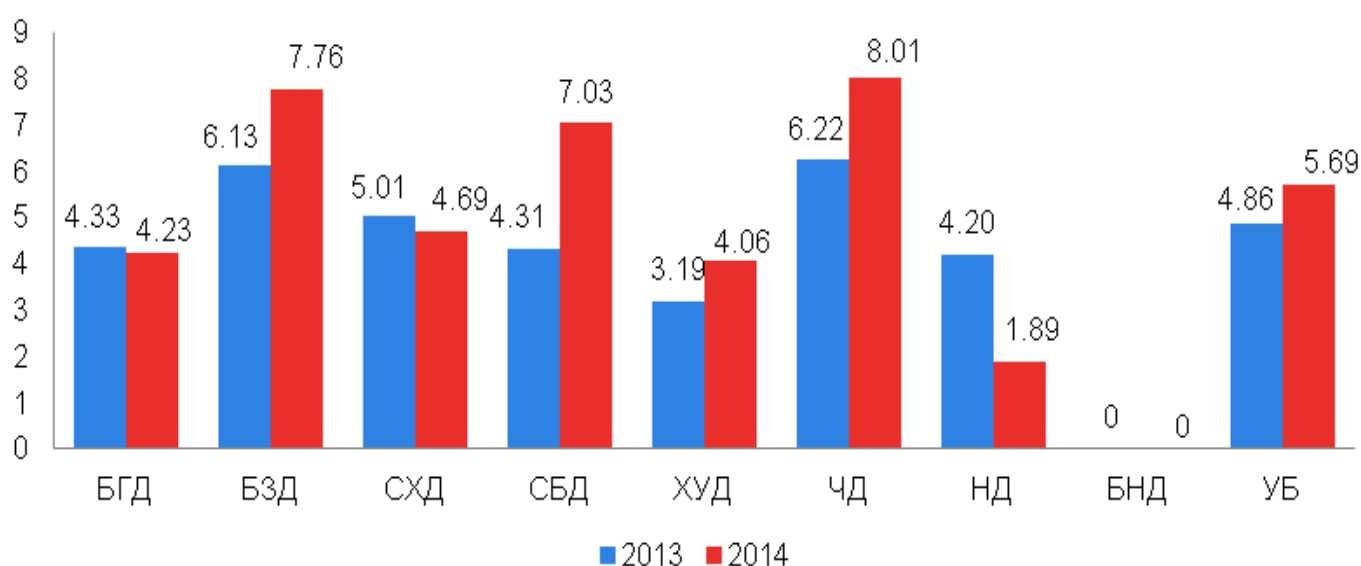
(2014 оны эхний 6 сарын байдлаар)

2014 оны эхний 6 сард нийслэлийн хэмжээнд 20288 эх амаржсан нь өмнөх оны мөн үетэй харьцуулахад 735 төрөлтөөр буюу 3.62 хувиар нэмэгдсэн. НЭМГ-ын харьяа эмнэлгүүдэд 14183 эх амаржсан нь 1109 төрөлтөөр буюу 7.81 хувиар нэмэгдсэн. Нийт төрөлтийн 69.9 хувь нь НЭМГ-ын харьяа эмнэлгүүдэд, 30.1 хувь нь ЭМЯ-ны харьяа ЭХЭМҮТ, Гурван гал хувийн эмнэлгүүдэд амаржсан байна. Нийт амьд төрсөн хүүхдийн 69.68 хувь нь НЭМГ-ын харьяа амаржих болон хувийн эмнэлэгт төрсөн ба 51.67 хувь нь эрэгтэй, 48.33 хувь нь эмэгтэй байна. Төрөөд 1 цагийн дотор хөхөө амласан хүүхдийн хувь 97.75 байна. Амьд төрсөн нярайн 3.07 хувь нь 2500 граммаас бага жинтэй, 0.62 хувь нь төрөлхийн гажигтай төржээ.

Гэрийн төрөлтийн 71 тохиолдол бүртгэгдсэн нь өмнөх оноос 10 тохиолдлоор буюу 14.08 хувиар буурсан байна. Гэрийн төрөлт Баянзүрх, Чингэлтэй, Налайх дүүргүүдэд хотын дундаж үзүүлэлтээс өндөр байна. Гэрийн төрөлтийн 71.83 хувь НЭМГ-ын харьяа газруудад бүртгэгдсэн байна.

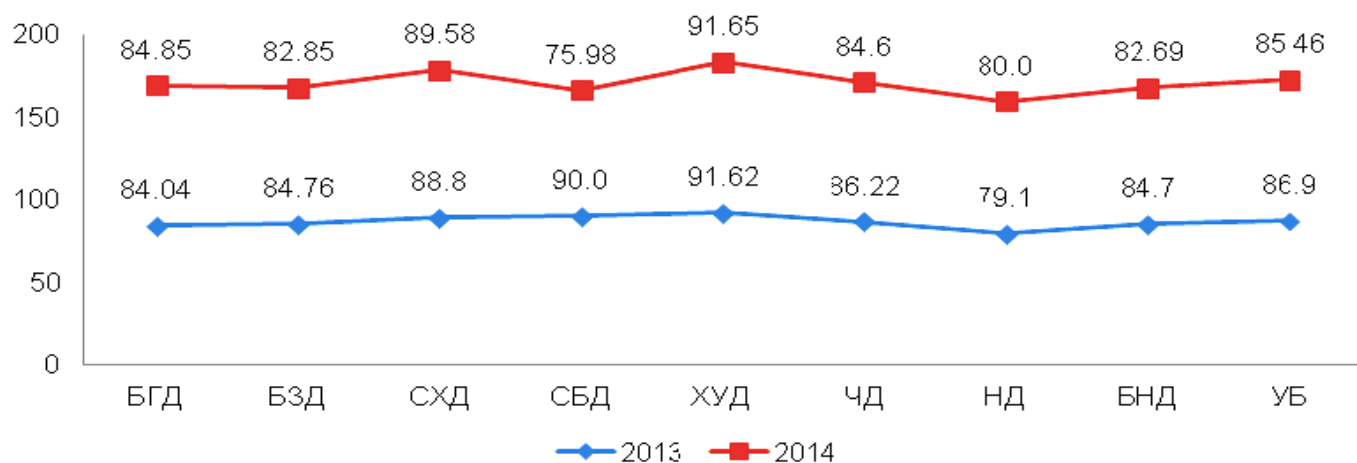


Амьгүй төрөлтийн 137 тохиолдол бүртгэгдсэн нь өмнөх оны мөн үеэс 26 тохиолдол буюу 18.97 хувиар нэмэгдсэн. Амьгүй төрөлтийн 58.39 хувь нь НЭМГ-ын харьяа эмнэлгүүдэд бүртгэгдсэн ба Баянзүрх, Сүхбаатар, Чингэлтэй дүүргүүдэд хотын дунджаас өндөр байна.

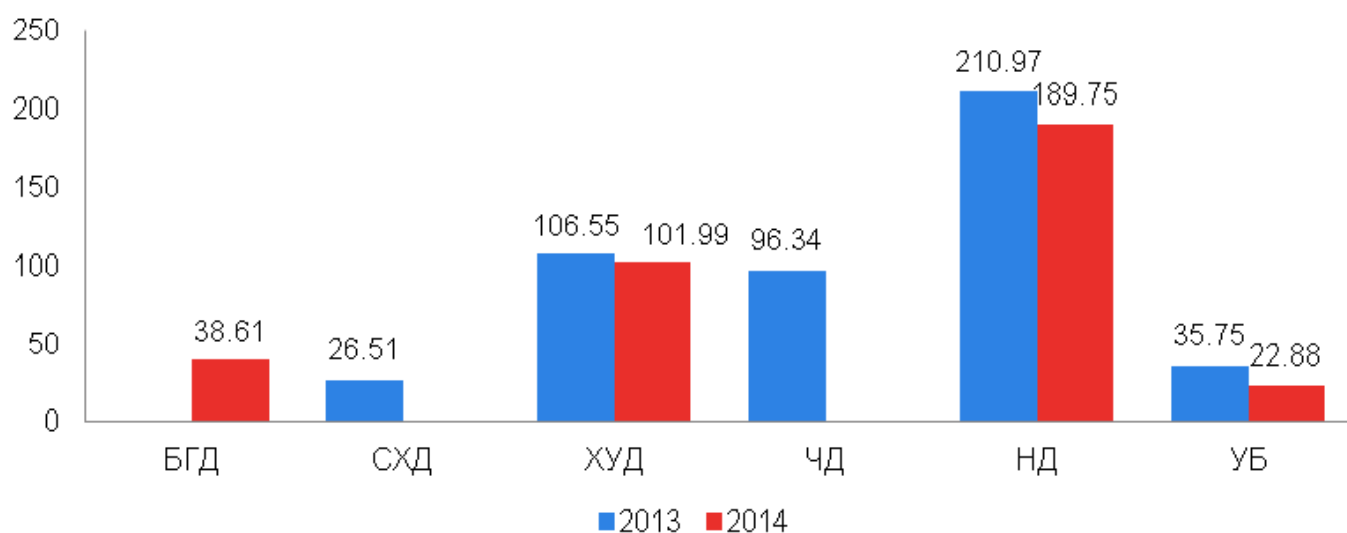


НЭМГ-ын харьяа эмнэлгүүдэд жирэмсний хяналтанд хамрагдсан эхчүүдийн 85.46 хувь нь жирэмсний эрт үедээ буюу эхний 3 сартайдаа, 1.37 хувь нь 7 ба түүнээс дээш сартай хяналтанд хамрагдсан ба өмнөх оны мөн үеэс 1.4 хувиар буурсан байна.

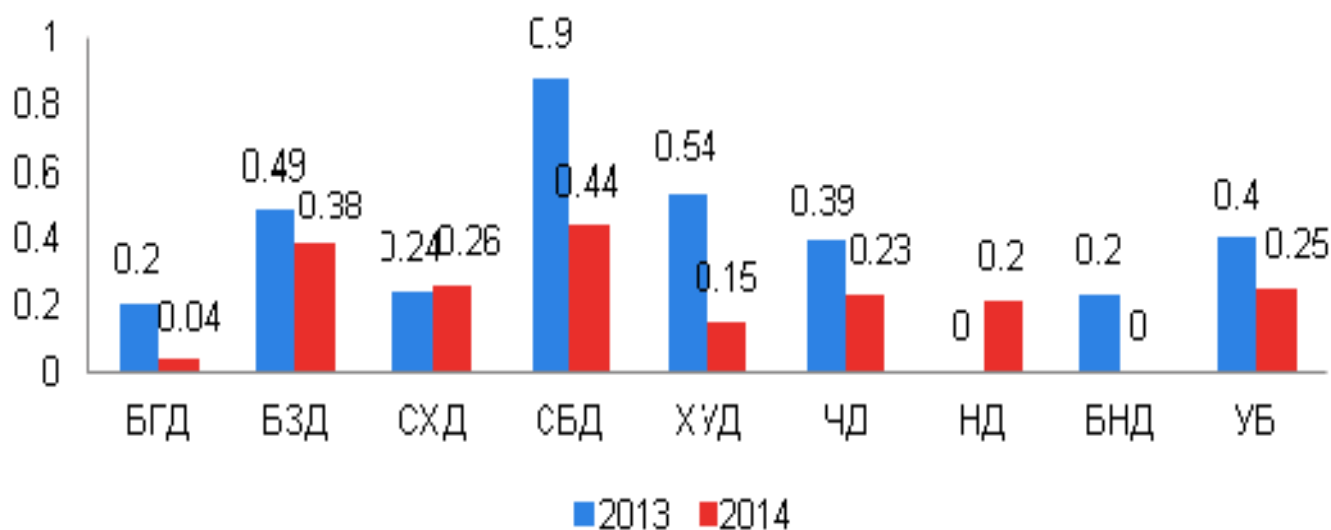
Жирэмсний эрт хяналтын хувь



Эхийн эндэгдлийн 7 тохиолдол бүртгэгдсэн нь 100000 амьд төрөлтөнд 34.20 болж өмнөх оны мөн үеэс 16.57-р нэмэгдсэн байна. Дээрх 7 тохиолдлын 4 буюу 57.14 хувь нь УБ хотын харьяалалтай эхийн эндэгдэл байна. НД-1, БГД-1, ХУД-2 тохиолдол тус тус бүртгэгдсэн байна.

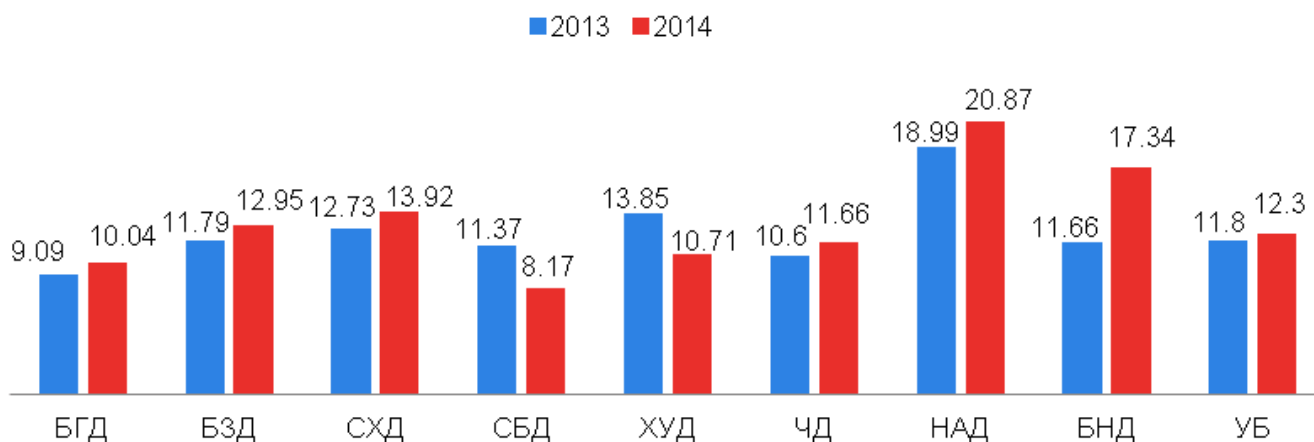


Хяналтгүй төрөлтийн 68 тохиолдол бүртгэгдсэн ба өмнөх оны мөн үеэс 31 тохиолдол буюу 45.58 хувиар буурсан байна. Хяналтгүй төрөлтийн хувь Баянзүрх, Сонгинохайрхан, Сүхбаатар дүүргүүдэд УБ хотын дунджаас өндөр байна.



1 хүртэлх насны хүүхдийн эндэгдэл 310 тохиолдол бүртгэгдсэн ба өмнөх оны мөн үеэс 40 тохиолдол буюу 12.9 хувиар, 1000 амьд төрөлтөнд харьцуулахад 15.14 болж 1.43 промилиор нэмэгдсэн байна. Нялхасын эндэгдэл Баянзүрх, Сонгинохайрхан, Багануур, Налайх дүүргүүдэд Улаанбаатар хотын дунджаас өндөр байна.

Нялхасын эндэгдэл /1000 амьд төрөлтөд/

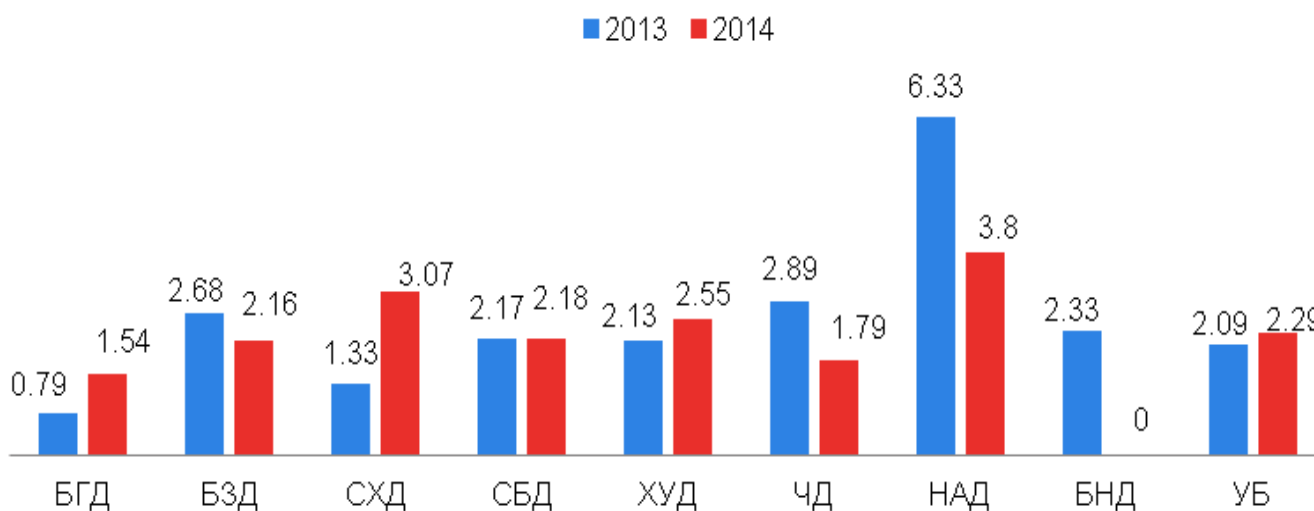


Нийт нялхасын эндэгдэл 310 тохиолдолоос 60.96 хувь нь 0-6 хоногтойдоо, 14.19 хувь нь 7-28 хоногтойдоо, 24.83 хувь нь 29 хоногоос 1 хүртэлх настайдаа эндсэн байна. Үүнээс НЭМГ-ын харьяа эмнэлгүүдэд 1 хүртэлх насны хүүхдийн эндэгдэл 66 буюу 21.29 хувь нь бүртгэгдсэн. Үүнээс 71.21 хувь нь 0-6 хоногтойдоо, 7.57 хувь нь 7-28 хоногтойдоо, 21.21 хувь нь 29 хоногоос 1 хүртэлх настайдаа эндсэн байна.

Нярайн эндэгдлийн түвшин 21 тохиолдол буюу 10.0 хувиар нэмэгдэж, 1000 амьд төрөлтөд 10.26 болсон байна. Эрт нярайн эндэгдэл 7, хожуу нярайн эндэгдэл 14 тохиолдлоор тус тус нэмэгдсэн үзүүлэлттэй байна.

Тав хүртэлх насны хүүхдийн эндэгдэл 52 тохиолдол буюу 13.97 хувиар, 1000 амьд төрөлтөнд 18.17 болж 1.93 промилиор нэмэгдсэн байна.

1-5 хүртэлх насны хүүхдийн эндэгдэл /1000 амьд төрөлтөд/



1-5 хүртэлх насны хүүхдийн эндэгдэл 1000 амьд төрөлтөнд 3.03 болж өмнөх онтой харьцуулахад 0.49 промилиор нэмэгдсэн байна. Сонгинохайрхан, Налайх, Хан уул дүүргүүдэд УБ хотын дунджаас өндөр байна.

Эх,хүүхдийн эндэгдэл 2014 оны эхний 6 сараар / Бүртгэгдсэн газраар /

| | Эмнэлгийн нэр | Нас баралт | | | | | |
|----------------------------------------|---------------|----------------|-----------------------------------|--------------|---------------|---------------------|-------------------------------------|
| | | Эхийн эндэгдэл | 1 хүртэлх насны хүүхдийн эндэгдэл | Үүнээс | | | 1-5 хүртэлх насны хүүхдийн эндэгдэл |
| | | | | 0-6 хоногтой | 7-28 хоногтой | 29-1 хүртэлх настай | |
| 1 | БЗЭМН | | 2 | | | 2 | 2 |
| 2 | БГЭМН | | 2 | | | 2 | 1 |
| 3 | СХЭМН | | 0 | | | | 4 |
| 4 | ЧЭМН | | 1 | | | 1 | 1 |
| 5 | Багануур | | 3 | | 1 | 2 | |
| 6 | НаЭМН | 1 | 7 | 4 | | 3 | |
| 7 | 1-р амаржих | 2 | 25 | 23 | 2 | | |
| 8 | 2-р амаржих | | 9 | 7 | 2 | | |
| 9 | 3-р амаржих | | 13 | 13 | | | |
| 10 | СХНЭ | | 0 | | | | |
| 11 | СБНЭ | | 0 | | | | 2 |
| 12 | ХУДНЭ | | 1 | | | 1 | |
| 13 | СБЭМН | | 0 | | | | |
| 14 | БЗНЭ | | 1 | | | 1 | |
| 15 | СБЭМН | | 1 | | | 1 | 1 |
| 16 | ТЗНЭ | | 1 | | | 1 | |
| 17 | ХУЭМН | | 0 | | | | 1 |
| НЭМГ-ын харьяа эмнэлгүүдийн дүн | | 3 | 66 | 47 | 5 | 14 | 12 |
| 1 | ЭХЭМҮТөв | | 213 | 140 | 34 | 39 | 14 |
| 2 | Шүүх эмнэлэг | 1 | 26 | 1 | 5 | 20 | 12 |
| 3 | УНТЭ | | 0 | | | | |
| 4 | ХСҮТ | | 0 | | | | 1 |
| 5 | ХӨСҮТ | 1 | 0 | | | | 3 |
| 6 | ГССЗҮТөв | | 4 | | | 4 | 19 |
| 7 | УГТЭ | 2 | 0 | | | | 1 |
| 8 | Гурван гал | | 1 | 1 | | | |
| ЭМЯ-ны харьяа эмнэлгүүдийн дүн | | 4 | 244 | 142 | 39 | 63 | 50 |
| Бүгд | | 7 | 310 | 189 | 44 | 77 | 62 |

Улаанбаатар хотод 1 хүртэлх насны хүүхдийн эндэгдлийн 310 тохиолдолоос 60.96 хувь нь 0-6 хоногтойдоо, 14.19 хувь нь 7-28 хоногтойдоо, 24.83 хувь нь 29 хоногоос 1 хүртэлх настайдаа эндсэн байна.

Нийт эндэгдлийн 78.71 хувь нь ЭМЯ-ны харьяа эмнэлгүүдэд, 21.29 хувь нь НЭМГ-ын харьяа эмнэлгүүдэд бүртгэгдсэн байна.

Эхийн эндэгдлийн 7 тохиолдол бүртгэгдсэнээс 4 буюу 57.14 хувь нь ЭМЯ-ны харьяа эмнэлгүүдэд, 3 буюу 42.86 хувь нь НЭМГ-ын харьяа эмнэлгүүдэд бүртгэгдсэн байна.

Жирэмсний хяналттай холбоотой үзүүлэлтүүд / Эхний 6 сараар /

| Үзүүлэлт | | БГДЭМН | БЗДЭМН | СХДЭМН | СБДЭМН | ХУДЭМН | ЧДЭМН | БНДЭМН | НадЭМН | Багахангай | Жаргалант | Туул | ТЗНЭ | Дүн | |
|------------------------------------------------------------------------|------------------------------------------------------------------------------|---------------------------|--------|--------|--------|--------|-------|--------|--------|------------|-----------|------|------|-------|-------|
| Жирэмсний хяналт | Жирэмсний хяналтад байгаа эмэгтэйчүүдийн тоо | 3936 | 5577 | 4540 | 2671 | 3028 | 3503 | 299 | 513 | 46 | 45 | 57 | 155 | 24370 | |
| | Жирэмсний хяналтанд шинээр авсан эмэгтэйчүүдийн тоо | 3308 | 5341 | 4712 | 1615 | 2432 | 2519 | 468 | 405 | 53 | 68 | 62 | 154 | 21137 | |
| | Үүнээс | Эхний 3 сартайд | 2807 | 4425 | 4221 | 1227 | 2229 | 2131 | 387 | 324 | 47 | 66 | 48 | 153 | 18065 |
| | | 4-6 сартайд | 460 | 824 | 452 | 348 | 182 | 348 | 71 | 77 | 6 | 2 | 11 | 1 | 2782 |
| | | 7 ба түүнээс дээш сартайд | 41 | 92 | 39 | 40 | 21 | 40 | 10 | 4 | 0 | 0 | 3 | 0 | 290 |
| | Жирэмсний хяналтад шинээр авсан эмэгтэйчүүд цусны шинжилгээнд хамрагдсан тоо | 3303 | 5249 | 4712 | 1615 | 2432 | 2519 | 468 | 405 | 46 | 68 | 62 | 154 | 21033 | |
| | Гемоглобины тестээр үзсэн | 0 | 0 | 0 | 0 | 0 | 0 | 0 | 0 | 46 | 68 | 0 | 0 | 0 | 114 |
| Цус багадалттай жирэмсэн эмэгтэйчүүдийн тоо | 38 | 72 | 150 | 160 | 89 | 125 | 42 | 0 | 0 | 0 | 9 | 5 | 0 | 690 | |
| Шинээр хяналтанд хамрагдсан жирэмсний эмэгтэйчүүдийн БЗДХ-ын шинжилгээ | Трихомониаз илрүүлэх шинжилгээнд хамрагдсан хүний тоо | 3303 | 5249 | 4712 | 1615 | 2432 | 2519 | 468 | 405 | 46 | 0 | 62 | 154 | 20965 | |
| | Үүнээс: эерэг | 25 | 162 | 64 | 9 | 15 | 51 | 10 | 36 | 0 | 0 | 0 | 0 | 372 | |
| | Заг хүйтэн илрүүлэх шинжилгээнд хамрагдсан хүний тоо | 3303 | 5249 | 4712 | 1615 | 2432 | 2519 | 468 | 405 | 46 | 0 | 62 | 154 | 20965 | |
| | Үүнээс: эерэг | 0 | 35 | 18 | 1 | 0 | 5 | 3 | 0 | 0 | 0 | 0 | 0 | 62 | |
| | Тэмбүү илрүүлэх шинжилгээнд хамрагдсан хүний тоо | 3303 | 5249 | 4712 | 1615 | 2432 | 2519 | 468 | 405 | 46 | 0 | 62 | 154 | 20965 | |
| | Үүнээс: эерэг | 50 | 189 | 118 | 46 | 59 | 173 | 14 | 20 | 0 | 0 | 0 | 2 | 671 | |
| | ХДХВ/ДОХ илрүүлэх шинжилгээнд хамрагдсан хүний тоо | 3303 | 5249 | 4712 | 1615 | 2432 | 2519 | 468 | 405 | 46 | 0 | 62 | 154 | 20965 | |
| | Үүнээс: эерэг | 0 | 0 | 0 | 0 | 0 | 0 | 0 | 0 | 0 | 0 | 0 | 0 | 0 | 0 |

Шинээр хяналтанд орсон нийт жирэмсэн эхчүүдийн 99.50 хувь нь цусны ерөнхий шинжилгээнд хамрагдаж 3.28 хувь нь цус багадалттай, 99.18 хувь нь БЗДХ-ын шинжилгээнд хамрагдаж 1.77 хувьд нь трихомониаз, 0.29 хувьд нь заг хүйтэн, 3.20 хувьд нь тэмбүүгийн өвчлөл илэрсэн байна.

Амаржих газруудын мэдээ / Эхний 6 сараар /

| Үзүүлэлт | | БНДЭМН | НаДЭМН | I амаржих | II амаржих | III амаржих | Хувийн эмнэлэг | |
|---------------------------------------|--------------------------------------------|-------------------------|--------|-----------|------------|-------------|----------------|-----|
| Төрөлт | Төрсөн эхийн тоо | 410 | 429 | 7783 | 2602 | 2730 | 229 | |
| | 6 ба түүнээс дээш удаа хяналтад хамрагдсан | 375 | 409 | 7612 | 2516 | 2578 | 228 | |
| | Гэртээ төрөлт | 0 | 2 | 26 | 10 | 13 | 0 | |
| | Амьд төрсөн хүүхэд | 414 | 432 | 7837 | 2619 | 2732 | 230 | |
| | Хүйс | Эрэгтэй | 223 | 221 | 4066 | 1337 | 1406 | 117 |
| | | Эмэгтэй | 191 | 211 | 3771 | 1282 | 1326 | 113 |
| | 1 цагийн дотор хөхөө амласан хүүхдийн тоо | 376 | 418 | 7669 | 2519 | 2732 | 229 | |
| | Төрөлхийн гажигтай төрсөн хүүхдийн тоо | 2 | 1 | 54 | 17 | 14 | 0 | |
| | 2500 гр-аас доош жинтэй төрсөн хүүхэд | 10 | 28 | 229 | 82 | 89 | 0 | |
| | Эхийн тээлтийн хугацаа | 22-28 долоо хоногтой | 0 | 0 | 3 | 4 | 6 | 0 |
| | | 29-32 долоо хоногтой | 3 | 1 | 56 | 8 | 17 | 0 |
| | | 33-36 долоо хоногтой | 17 | 25 | 166 | 90 | 63 | 1 |
| | | 37-42 долоо хоногтой | 393 | 406 | 7400 | 2514 | 2646 | 229 |
| | | 42 долоо хоноогоос дээш | 1 | 0 | 212 | 3 | 0 | 0 |
| | Амьгүй төрсөн хүүхэд | 0 | 1 | 40 | 13 | 26 | 0 | |
| | Хүйс | Эрэгтэй | 0 | 0 | 19 | 8 | 15 | 0 |
| | | Эмэгтэй | 0 | 1 | 21 | 5 | 11 | 0 |
| | Эхийн тээлтийн хугацаа | 22-28 долоо хоногтой | 0 | 0 | 4 | 2 | 5 | 0 |
| | | 29-32 долоо хоногтой | 0 | 0 | 11 | 2 | 2 | 0 |
| | | 33-36 долоо хоногтой | 0 | 0 | 8 | 3 | 4 | 0 |
| 37-42 долоо хоногтой | | 0 | 1 | 16 | 6 | 15 | 0 | |
| 42 долоо хоноогоос дээш | | 0 | 0 | 1 | 0 | 0 | 0 | |
| 2500 гр-аас доош жинтэй төрсөн хүүхэд | 0 | 0 | 23 | 7 | 12 | 0 | | |
| Нас баралт | 1 хүртэлх насны хүүхдийн эндэгдэл | 3 | 7 | 25 | 9 | 13 | 0 | |
| | Хүйс | Эрэгтэй | 2 | 6 | 11 | 3 | 7 | 0 |
| | | Эмэгтэй | 1 | 1 | 14 | 6 | 6 | 0 |
| | 0-6 хоногтой | 0 | 4 | 23 | 7 | 13 | 0 | |
| | 7-28 хоногтой | 1 | 0 | 2 | 2 | 0 | 0 | |
| | 29-өөс дээш хоногтой | 2 | 3 | 0 | 0 | 0 | 0 | |
| | Эхийн эндэгдэл | 0 | 1 | 2 | 0 | 0 | 0 | |
| | Байршил | Хот | 0 | 1 | 2 | 0 | 0 | 0 |
| Хөдөө | | 0 | 0 | 0 | 0 | 0 | 0 | |
| Стационар | Эмнэлэгт хэвтсэн | 3374 | 3300 | 14829 | 3988 | 4584 | 25739 | |
| | Эмнэлгээс гарсан, шилжсэн хүний тоо | 3359 | 3271 | 14700 | 3973 | 4557 | 24933 | |
| | Ор хоног | 26491 | 25833 | 55218 | 14518 | 13219 | 176493 | |

Нэгдсэн эмнэлгүүдийн үзүүлэлт / Эхний 6 сараар /

| Үзүүлэлт | | БЭДНЭ | СБДНЭ | СХДНЭ | ХУДХ | |
|-----------------------|-------------------------------------------------|-------------|-------|-------|-------|---|
| Нас баралт | Нас баралт | 38 | 34 | 0 | 4 | |
| | Хүйс | Эрэгтэй | 18 | 19 | 0 | 3 |
| | | Эмэгтэй | 20 | 15 | 0 | 1 |
| | Эмнэлэгт нас барсан хүний тоо | | 38 | 34 | 0 | 4 |
| | Хоног болоогүй нас барсан хүний тоо | | 14 | 8 | 0 | 2 |
| | Эмнэлэгт 8-24 цагийн дотор нас барсан хүний тоо | | 10 | 5 | 0 | 2 |
| | 1 хүртэлх насны хүүхдийн эндэгдэл | | 1 | 0 | 0 | 1 |
| | Хүйс | Эрэгтэй | 0 | 0 | 0 | 1 |
| | | Эмэгтэй | 1 | 0 | 0 | 0 |
| | Байршил | Хот | 1 | 0 | 0 | 1 |
| | | Хөдөө | 0 | 0 | 0 | 0 |
| | 0-6 хоногтой | | 0 | 0 | 0 | 0 |
| | 7-28 хоногтой | | 0 | 0 | 0 | 0 |
| | 29-өөс дээш хоногтой | | 1 | 0 | 0 | 1 |
| | Гэртээ эндсэн | | 0 | 0 | 0 | 0 |
| | 1-5 хүртэлх насны хүүхдийн эндэгдэл | | 0 | 2 | 0 | 0 |
| | Хүйс | Эрэгтэй | 0 | 2 | 0 | 0 |
| | | Эмэгтэй | 0 | 0 | 0 | 0 |
| | Байршил | Хот | 0 | 2 | 0 | 0 |
| | | Хөдөө | 0 | 0 | 0 | 0 |
| Нас баралтын шалтгаан | Хорт хавдарын нас баралт | 3 | 0 | 0 | 0 | |
| | Нас баралтын гадны шалтгаан | 0 | 1 | 0 | 0 | |
| | | Бусад осол | 0 | 1 | 0 | 0 |
| | | Тодорхойгүй | 0 | 0 | 0 | 0 |
| Стационар | Эмнэлэгт хэвтсэн | 8541 | 7192 | 5433 | 3910 | |
| | Эмнэлгээс гарсан, шилжсэн хүний тоо | 8554 | 7239 | 5560 | 3900 | |
| | Ор хоног | 62849 | 53038 | 29439 | 30239 | |

Бусад эмнэлгүүдийн үзүүлэлт / Эхний 6 сараар /

| Үзүүлэлт | | Энэрэл | Наркологи | СЗКЭ | УАУЭСК | СЗХУТөв | БХХСАХНЭ | ТЗНЭ | ЦХБНЭ | ХБНЭ | |
|-----------------------|-------------------------------------------------|-------------------|-----------|-------|--------|---------|----------|-------|-------|-------|---|
| Нас баралт | Нас баралт | 14 | 0 | 0 | 0 | 0 | 32 | 16 | 0 | 1 | |
| | Хүйс | Эрэгтэй | 13 | 0 | 0 | 0 | 0 | 22 | 9 | 0 | 1 |
| | | Эмэгтэй | 1 | 0 | 0 | 0 | 0 | 10 | 7 | 0 | 0 |
| | Эмнэлэгт нас барсан хүний тоо | | 14 | 0 | 0 | 0 | 0 | 32 | 4 | 0 | 1 |
| | Хоног болоогүй нас барсан хүний тоо | | 5 | 0 | 0 | 0 | 0 | 11 | 2 | 0 | 0 |
| | Эмнэлэгт 8-24 цагийн дотор нас барсан хүний тоо | | 3 | 0 | 0 | 0 | 0 | 6 | 2 | 0 | 0 |
| | Гэртээ нас барсан хүний тоо | | 0 | 0 | 0 | 0 | 0 | 0 | 12 | 0 | 0 |
| | 1 хүртэлх насны хүүхдийн эндэгдэл | | 0 | 0 | 0 | 0 | 0 | 0 | 1 | 0 | 0 |
| | Хүйс | Эрэгтэй | 0 | 0 | 0 | 0 | 0 | 0 | 1 | 0 | 0 |
| | | Эмэгтэй | 0 | 0 | 0 | 0 | 0 | 0 | 0 | 0 | 0 |
| | Байршил | Хот | 0 | 0 | 0 | 0 | 0 | 0 | 1 | 0 | 0 |
| | | Хөдөө | 0 | 0 | 0 | 0 | 0 | 0 | 0 | 0 | 0 |
| | 0-6 хоногтой | | 0 | 0 | 0 | 0 | 0 | 0 | 0 | 0 | 0 |
| | 7-28 хоногтой | | 0 | 0 | 0 | 0 | 0 | 0 | 0 | 0 | 0 |
| | 29-өөс дээш хоногтой | | 0 | 0 | 0 | 0 | 0 | 0 | 1 | 0 | 0 |
| | 1-5 хүртэлх насны хүүхдийн эндэгдэл | | 0 | 0 | 0 | 0 | 0 | 0 | 0 | 0 | 0 |
| Хүйс | Эрэгтэй | 0 | 0 | 0 | 0 | 0 | 0 | 0 | 0 | 0 | |
| | Эмэгтэй | 0 | 0 | 0 | 0 | 0 | 0 | 0 | 0 | 0 | |
| Нас баралтын шалтгаан | Хорт хавдарын нас баралт | 0 | 0 | 0 | 0 | 0 | 0 | 5 | 0 | 0 | |
| | Нас баралтын гадны шалтгаан | | 0 | 0 | 0 | 0 | 0 | 12 | 0 | 0 | 0 |
| | | Амиа хорлосон | 0 | 0 | 0 | 0 | 0 | 4 | 0 | 0 | 0 |
| | | Бусдад хорлогдсон | 0 | 0 | 0 | 0 | 0 | 2 | 0 | 0 | 0 |
| | | Үйлдвэрийн осол | 0 | 0 | 0 | 0 | 0 | 0 | 0 | 0 | 0 |
| | | Зам тээврийн осол | 0 | 0 | 0 | 0 | 0 | 0 | 0 | 0 | 0 |
| | | Бусад осол | 0 | 0 | 0 | 0 | 0 | 5 | 0 | 0 | 0 |
| Тодорхойгүй | | 0 | 0 | 0 | 0 | 0 | 1 | 0 | 0 | 0 | |
| Стационар | Эмнэлэгт хэвтсэн | 1189 | 1039 | 2933 | 1579 | 549 | 7404 | 4552 | 493 | 1714 | |
| | Эмнэлгээс гарсан, шилжсэн хүний тоо | 1169 | 1036 | 2895 | 1534 | 538 | 7356 | 4467 | 468 | 1683 | |
| | Ор хоног | 12281 | 9009 | 26978 | 15426 | 5009 | 63793 | 38677 | 6764 | 20629 | |

Бусад эмнэлгүүдийн үзүүлэлт / Эхний 6 сараар /

| Үзүүлэлт | | Энэрэл | ШЭНЭСТ | ЯТТ | УАУЭСК | СЗХУТөв | БХХСАХНЭ | ТЗНЭ | ХЭМСТөв | | |
|----------------------------|------------------------------------------------------------|-----------------------------------------------|--------|--------|--------|---------|----------|-------|---------|-------|-------|
| Амбулаторын үзлэг | Үзлэгийн тоо | | 12484 | 38943 | 0 | 12214 | 816 | 95475 | 125756 | 48456 | |
| | Хүйс | Эрэгтэй | 6261 | 12381 | 0 | 4907 | 361 | 61992 | 61601 | 38437 | |
| | | Эмэгтэй | 6223 | 26562 | 0 | 7307 | 455 | 33483 | 64155 | 10019 | |
| | Үзлэгийн хэлбэр | Урьдчилан сэргийлэх үзлэгийн тоо | | 1153 | 2807 | 0 | 1970 | 0 | 47754 | 80844 | 35101 |
| | | Амбулаторын үзлэгийн тоо | | 11275 | 35201 | 0 | 10069 | 816 | 47652 | 39416 | 5473 |
| | | Үүнээс | Анх | 4149 | 24657 | 0 | 4844 | 707 | 36486 | 20489 | 842 |
| | | | Давтан | 7126 | 10544 | 0 | 5225 | 109 | 11166 | 18927 | 4631 |
| | | Идэвхтэй хяналт | | 56 | 935 | 0 | 175 | 0 | 69 | 5217 | 7875 |
| | | Гэрийн идэвхтэй хяналт | | 0 | 0 | 0 | 0 | 0 | 0 | 227 | 2 |
| | | Гэрийн дуудлагын үзлэгийн тоо | | 0 | 0 | 0 | 0 | 0 | 0 | 52 | 5 |
| | | Өвчтөн илгээх хуудсаар ирж үзүүлсэн хүний тоо | | 0 | 0 | 0 | 0 | 0 | 831 | 246 | 0 |
| Жирэмсний хяналт | Жирэмсний хяналтад байгаа эмэгтэйчүүдийн тоо | | 0 | 0 | 0 | 0 | 0 | 0 | 1016 | 0 | |
| | Жирэмсний хяналтанд шинээр авсан эмэгтэйчүүдийн тоо | | 0 | 0 | 0 | 0 | 0 | 0 | 154 | 0 | |
| | | Эхний 3 сартайд | | 0 | 0 | 0 | 0 | 0 | 153 | 0 | |
| | | 4-6 сартайд | | 0 | 0 | 0 | 0 | 0 | 1 | 0 | |
| | | 7 ба түүнээс дээш сартайд | | 0 | 0 | 0 | 0 | 0 | 0 | 0 | |
| Амбулаторийн өвчлөл | Бүртгэгдсэн халдварт бус өвчлөл | | 2812 | 5183 | 0 | 0 | 0 | 18367 | 10117 | 676 | |
| | Үүнээс | Шинэ | 1648 | 4929 | 0 | 0 | 0 | 12296 | 5950 | 483 | |
| | | Хуучин | 1164 | 254 | 0 | 0 | 0 | 6071 | 4167 | 193 | |
| | Хорт хавдрын өвчлөл | | 0 | 0 | 0 | 0 | 0 | 0 | 0 | 0 | |
| | Осол гэмтлийн өвчлөл | | 0 | 0 | 0 | 0 | 0 | 1585 | 510 | 0 | |
| Түргэн тусламжийн дуудлага | | 0 | 0 | 151676 | 0 | 0 | 787 | 0 | 0 | | |
| Үүнээс | Алсын дуудлага | | 0 | 0 | 22 | 0 | 0 | 0 | 0 | 0 | |
| | Осол, гэмтлийн дуудлага | | 0 | 0 | 20004 | 0 | 0 | 22 | 0 | 0 | |

Хүүхдийн өсөлт хөгжил, хоол тэжээлийн мэдээ

2014 оны 6 сард 5 хүртэлх насны өсөлтөнд хамрагдсан хүүхдийн 0.31 хувь нь туранхай, 0.30 хувь нь тураалтай, 0.42 хувь нь өсөлтийн хоцрогдолттой байна. Өсөлтийн хяналтанд хамрагдсан хүүхдийн 0.35 хувь нь тэжээвэр, 10.58 хувь нь А аминдэм, 14.2 хувь нь Д аминдэм, 9.33 хувь нь олон найрлагат бичил тэжээл хэрэглэсэн ба 2.07 хувь нь АЗЦХ, 0.21 хувь нь суулгалтаар өвчилсөн байна. Хөгжлийн сааталтай 144 хүүхэд өсөлтийн хяналтанд хамрагдсан.

| Үзүүлэлт | | Бүгд | | Нас, хүйсээр | | | | | | | | | | |
|---------------------------------|--------------------------------------------------------|--------|-------|--------------|------|----------|-------|-----------|-------|-----------|-------|-----------|-------|----|
| | | | | 0-5 сар | | 6-11 сар | | 12-23 сар | | 24-35 сар | | 36-59 сар | | |
| | | эр | эм | эр | эм | эр | эм | эр | эм | эр | эм | эр | эм | |
| Хамралт | Нийт хүүхдийн тоо | 70163 | 69520 | 9180 | 9121 | 10339 | 10447 | 15901 | 15598 | 14592 | 14582 | 20151 | 19772 | |
| | Тухайн сард өсөлтийн хяналтанд хамрагдсан хүүхдийн тоо | 46742 | 45401 | 8010 | 7967 | 8570 | 8650 | 11334 | 10207 | 8558 | 8491 | 10270 | 10086 | |
| Өсөлтийн үзүүлэлт | Өндөр /нас | < -2SD | 159 | 168 | 21 | 21 | 25 | 32 | 52 | 56 | 35 | 36 | 26 | 23 |
| | | < -3SD | 39 | 25 | 7 | 2 | 4 | 5 | 17 | 7 | 7 | 8 | 4 | 3 |
| | Жин / өндөр | < -2SD | 119 | 116 | 12 | 25 | 28 | 22 | 38 | 38 | 24 | 23 | 17 | 8 |
| | | < -3SD | 26 | 30 | 4 | 2 | 9 | 10 | 6 | 10 | 4 | 6 | 3 | 2 |
| | Жин /нас | < -2SD | 129 | 122 | 17 | 13 | 34 | 34 | 38 | 36 | 27 | 22 | 13 | 17 |
| | | < -3SD | 20 | 14 | 1 | 3 | 5 | 3 | 10 | 3 | 2 | 4 | 2 | 1 |
| | БЖИ | < -2SD | 26 | 19 | 3 | 4 | 9 | 4 | 6 | 6 | 4 | 2 | 4 | 3 |
| | | < -3SD | 1 | 2 | 0 | 0 | 1 | 1 | 0 | 0 | 0 | 1 | 0 | 0 |
| Хөгжлийн сааталтай хүүхдийн тоо | | 89 | 55 | 2 | 0 | 17 | 12 | 21 | 14 | 21 | 13 | 28 | 16 | |
| Аминдэм, бичил бодисын хангалт | А аминдэм уусан хүүхэд | 4894 | 4861 | 74 | 53 | 1389 | 1438 | 1417 | 1396 | 1070 | 1051 | 944 | 923 | |
| | Д аминдэм уусан хүүхэд | 6433 | 6654 | 2106 | 2100 | 1866 | 2001 | 1939 | 2074 | 515 | 471 | 7 | 8 | |
| | Олон найрлагат бичил тэжээлийг хэрэглэсэн хүүхэд | 4304 | 4301 | 76 | 54 | 1605 | 1535 | 1888 | 2016 | 584 | 561 | 151 | 135 | |
| | Эхийн сүүгээр дагнан хооллосон хүүхэд | 7632 | 7552 | 7467 | 7424 | 48 | 58 | 62 | 25 | 34 | 34 | 21 | 11 | |
| | Тэжээвэр хүүхэд | 172 | 152 | 166 | 148 | 6 | 4 | 0 | 0 | 0 | 0 | 0 | 0 | |
| | Холимог хооллолт | 576 | 575 | 512 | 514 | 33 | 29 | 31 | 32 | 0 | 0 | 0 | 0 | |
| | Нэмэгдэл хоолоор хооллосон хүүхэд | 8394 | 8448 | 5 | 4 | 7531 | 7774 | 431 | 285 | 253 | 233 | 174 | 152 | |
| Өвчлөл | Амьсгалын цочмог халдвар | 988 | 925 | 279 | 272 | 249 | 229 | 226 | 205 | 139 | 119 | 95 | 100 | |
| | Суулгалт | 102 | 98 | 22 | 24 | 30 | 33 | 23 | 27 | 18 | 5 | 9 | 9 | |
| | Жингээ алдахад хүргэж буй бусад өвчин | 5 | 2 | 1 | 2 | 1 | 0 | 1 | 0 | 1 | 0 | 1 | 0 | |
| Гэмтэлтэй хүүхдийн тоо | | 4 | 4 | 0 | 0 | 1 | 0 | 2 | 3 | 1 | 1 | 0 | 0 | |

Амбулатори, стационарын тусламж, үйлчилгээ

НЭМГ-ын харьяа эмнэлгүүдэд 2014 оны эхний 6 сарын байдлаар нийт 4087452 үзлэг хийгдсэнээс 37.03 хувийг урьдчилан сэргийлэх үзлэг, 39.43 хувийг өвчний учир амбулатори, 9.29 хувийг диспансерийн хяналтын үзлэг, 13.67 хувийг гэрийн идэвхтэй хяналтын үзлэг, 0.55 хувийг гэрийн дуудлага тус тус эзэлж байна. Нийт үзлэгийн 49.02 хувийг өрхийн эмнэлгийн үзлэг эзэлж байна.

Эмнэлгүүдийн амбулатори, поликлиникийн үзүүлэлт

/ 2014 оны эхний 6 сарын байдлаар /

| Үзүүлэлт | | БГДЭМН | БЗДЭМН | СХДЭМН | СБДЭМН | ХУДЭМН | ЧДЭМН | БНДЭМН | НаДЭМН | Багахангай | Жаргалант | Хонгор | Гачуурт |
|---------------------------------|---------------------------|--------|----------|--------|--------|--------|---------|----------|--------|------------|----------------|---------|---------|
| Үзлэгийн тоо | | 432623 | 613398 | 821249 | 343517 | 404561 | 379136 | 132316 | 100943 | 4995 | 7414 | 6349 | 2004 |
| Үзлэгийн хэлбэр | Урьдчилан сэргийлэх үзлэг | 177093 | 265656 | 351616 | 136014 | 155554 | 153734 | 60274 | 23820 | 2118 | 3209 | 1599 | 162 |
| | Хувь | 40.93 | 43.31 | 42.81 | 39.59 | 38.45 | 40.55 | 45.55 | 23.60 | 42.40 | 43.28 | 25.1 | 8.08 |
| | Амбулаторын үзлэг | 120836 | 166060 | 244510 | 119437 | 118018 | 104633 | 52108 | 41395 | 1860 | 3076 | 2396 | 1220 |
| Бүртгэгдсэн халдварт бус өвчлөл | | 17916 | 44889 | 30959 | 32907 | 5725 | 13438 | 19478 | 3625 | 187 | 89 | 76 | 0 |
| Үүнээс | Шинэ | 13923 | 34608 | 23867 | 27234 | 4655 | 8108 | 16132 | 2132 | 62 | 39 | 64 | 0 |
| | Хуучин | 3993 | 10281 | 7092 | 5673 | 1070 | 5330 | 3346 | 1493 | 125 | 50 | 12 | 0 |
| Хорт хавдрын өвчлөл | | 94 | 220 | 89 | 29 | 85 | 9 | 0 | 31 | 1 | 0 | 0 | 0 |
| Осол гэмтлийн өвчлөл | | 94 | 1198 | 970 | 1317 | 1097 | 540 | 1023 | 195 | 2 | 0 | 0 | 0 |
| Үзүүлэлт | | Туул | Гамаржих | Энэрэл | ШЭНЭСТ | УАУЭСТ | СЗХУТөв | БХХСАХНЭ | ТЗНЭ | ХЭМСТөв | Хувийн эмнэлэг | Дүн | |
| Үзлэгийн тоо | | 6583 | 14886 | 12484 | 38943 | 12214 | 816 | 95475 | 125756 | 48456 | 483334 | 4087452 | |
| Үзлэгийн хэлбэр | Урьдчилан сэргийлэх үзлэг | 2039 | 0 | 1153 | 2807 | 1970 | 0 | 47754 | 80844 | 35101 | 11361 | 1513878 | |
| | Хувь | 30.97 | 0 | 9.24 | 7.21 | 16.13 | 0 | 50.02 | 64.29 | 72.44 | 2.35 | 37.04 | |
| | Амбулаторын үзлэг | 2514 | 14886 | 11275 | 35201 | 10069 | 816 | 47652 | 39416 | 5473 | 469085 | 1611936 | |
| Бүртгэгдсэн халдварт бус өвчлөл | | 596 | 0 | 2812 | 5183 | 0 | 0 | 18367 | 10117 | 676 | 0 | 207040 | |
| Үүнээс | Шинэ | 278 | 0 | 1648 | 4929 | 0 | 0 | 12296 | 5950 | 483 | 0 | 156408 | |
| | Хуучин | 318 | 0 | 1164 | 254 | 0 | 0 | 6071 | 4167 | 193 | 0 | 50632 | |
| Хорт хавдрын өвчлөл | | 0 | 0 | 0 | 0 | 0 | 0 | 0 | 0 | 0 | 0 | 558 | |
| Осол гэмтлийн өвчлөл | | 0 | 0 | 0 | 0 | 0 | 0 | 1585 | 510 | 0 | 0 | 8531 | |

Халдварт бус өвчний эрт илрүүлгийн үзлэгийн мэдээ / Эхний 6 сараар /

| Зүүлэлт | | АГДНЭМТ | АЗДНЭМТ | СХДНЭМТ | САДНЭМТ | ХУДНЭМТ | ЧДНЭМТ | АНДНЭМТ | НаДНЭМТ | Аагахангай | Жаргалант | Хонхор | Туул | Дүн |
|-----------------------------------------------------------------------------------|---------------------------------|---------|---------|---------|---------|---------|--------|---------|---------|------------|-----------|--------|------|--------|
| Хамрагдах хүн амын тоо | | 49154 | 73202 | 62167 | 33913 | 31511 | 37216 | 5708 | 7586 | 851 | 1548 | 1447 | 938 | 303481 |
| Артерийн гипертензи эрт илрүүлэг үзлэгт анх удаа хамрагдсан хүний тоо | | 7184 | 9242 | 7522 | 2988 | 4400 | 6621 | 1699 | 338 | 142 | 178 | 473 | 114 | 40901 |
| Хамрагдалтын хувь | | 14.6 | 12.6 | 12.1 | 8.8 | 13.9 | 17.7 | 29.7 | 4.4 | 16.6 | 11.5 | 32.6 | 12.1 | 13.48 |
| үүнээс | Эрэгтэй | 2753 | 3372 | 2949 | 990 | 1818 | 2767 | 659 | 120 | 51 | 59 | 188 | 44 | 15770 |
| | Эмэгтэй | 4431 | 5870 | 4573 | 1998 | 2582 | 3854 | 1040 | 218 | 91 | 119 | 285 | 70 | 25131 |
| Давтан үзлэг | | 432 | 3429 | 4033 | 2010 | 586 | 1898 | 324 | 11 | 91 | 67 | 261 | 4 | 13146 |
| үүнээс | Ўношлогдсон артерийн гипертензи | 23 | 233 | 427 | 200 | 249 | 413 | 2 | 4 | 0 | 0 | 54 | 2 | 1607 |
| Чихрийн шижин хэв шинж-2 эрт илрүүлэг үзлэгт анх удаа хамрагдсан хүний тоо | | 6837 | 8480 | 6976 | 3143 | 3452 | 6206 | 1853 | 344 | 142 | 178 | 473 | 108 | 38192 |
| Хамрагдалтын хувь | | 13.91 | 11.58 | 11.22 | 9.27 | 10.95 | 16.68 | 32.4 | 4.53 | 16.6 | 11.5 | 32.6 | 11.5 | 12.58 |
| үүнээс | Эрэгтэй | 2548 | 3074 | 3067 | 989 | 1448 | 2579 | 701 | 123 | 51 | 59 | 188 | 41 | 14868 |
| | Эмэгтэй | 4289 | 5406 | 3909 | 2154 | 2004 | 3627 | 1152 | 221 | 91 | 119 | 285 | 67 | 23324 |
| Давтан үзлэг | | 218 | 3201 | 3742 | 2010 | 193 | 1358 | 473 | 7 | 91 | 12 | 228 | 3 | 11536 |
| үүнээс | Ўношлогдсон чихрийн шижин | 15 | 26 | 61 | 60 | 27 | 42 | 2 | 2 | 0 | 0 | 7 | 0 | 242 |

Эхний 6 сарын байдлаар артерийн гипертензи өвчний эрт илрүүлгийн үзлэгт хамрагдвал зохих хүн амын 13.48 хувь, чихрийн шижин хэв шинж 2 - ын эрт илрүүлгийн үзлэгт 12.58 хувь нь тус тус хамрагджээ.

Орны үзүүлэлт 2014 оны эхний 6 сараар

| N: | Байгууллагын нэр | Хэвтсэн өвчтөн | Гарсан өвчтөн | Ор хоног | Эмнэлгийн нас баралт | ЭН-ийн хувь | Хоног болоогүй нас баралт | ДО-ын хувь |
|------------------------------------------|------------------|----------------|---------------|----------------|----------------------|-------------|---------------------------|--------------|
| 1 | УНТЭ | 10867 | 10617 | 82371 | 154 | 1.42 | 41 | 26.62 |
| 2 | УХТЭ | 3802 | 3744 | 33726 | 25 | 0.66 | 4 | 16.00 |
| 3 | УГТЭ | 8930 | 8626 | 70922 | 192 | 2.16 | 39 | 20.31 |
| 4 | ЭХЭМҮТ | 19869 | 19595 | 124204 | 238 | 1.20 | 43 | 18.07 |
| 5 | СЭМҮТ | 2972 | 2839 | 83221 | 4 | 0.14 | 0 | 0.00 |
| 6 | ГССҮТ | 7052 | 6808 | 78017 | 155 | 2.21 | 37 | 23.87 |
| 7 | АӨСҮТ | 2888 | 2815 | 28079 | 0 | 0.00 | 0 | #DIV/0! |
| 8 | ХӨСҮТ /ХК/ | 3216 | 3171 | 29876 | 8 | 0.25 | 1 | 12.50 |
| 9 | ХӨСҮТ /СК/ | 1272 | 1147 | 35273 | 49 | 3.97 | 8 | 16.33 |
| 10 | ХСҮТ | 4844 | 4658 | 37838 | 87 | 1.81 | 13 | 14.94 |
| 11 | УАШУТҮК | 2145 | 2131 | 18542 | 1 | 0.05 | 0 | 0.00 |
| ЭМЯ-ны харьяа эмнэлгүүдийн дүн | | 67857 | 66151 | 622069 | 913 | 1.35 | 186 | 20.37 |
| 1 | БХХСАХНЭ | 7404 | 7356 | 63793 | 32 | 0.43 | 11 | 34.38 |
| 2 | ТЗНЭ | 4552 | 4467 | 38677 | 4 | 0.09 | 2 | 50.00 |
| 3 | ЦХБНЭ | 493 | 468 | 6764 | 0 | 0.00 | 0 | #DIV/0! |
| 4 | ХБНЭ | 1714 | 1683 | 20629 | 1 | 0.06 | 0 | 0.00 |
| 5 | УАУЭСКТ | 1579 | 1534 | 15426 | 0 | 0.00 | 0 | #DIV/0! |
| 6 | СЗХҮТ | 549 | 538 | 5009 | 0 | 0.00 | 0 | #DIV/0! |
| Бусад эмнэлгүүдийн дүн | | 16291 | 16046 | 150298 | 37 | 0.23 | 13 | 35.14 |
| 1 | ХУ-ЭМН | 2000 | 1976 | 14418 | 12 | 0.60 | 1 | 8.33 |
| 2 | СХ-ЭМН | 4977 | 4912 | 37137 | 23 | 0.46 | 4 | 17.39 |
| 3 | Ч-ЭМН | 5321 | 5248 | 38966 | 20 | 0.38 | 10 | 50.00 |
| 4 | БГ-ЭМН | 2535 | 2563 | 17326 | 3 | 0.12 | 0 | 0.00 |
| 5 | БН-ЭМН | 3374 | 3359 | 26491 | 10 | 0.30 | 3 | 30.00 |
| 6 | НА-ЭМН | 3300 | 3271 | 25833 | 10 | 0.30 | 2 | 20.00 |
| 7 | СБНЭ | 7192 | 7239 | 53038 | 34 | 0.47 | 8 | 23.53 |
| 8 | СХНЭ | 5433 | 5560 | 29439 | 0 | 0.00 | 0 | #DIV/0! |
| 9 | ХУНЭ | 3910 | 3900 | 30239 | 4 | 0.10 | 2 | 50.00 |
| 10 | Амаржих газар-1 | 14829 | 14700 | 55218 | 28 | 0.19 | 6 | 21.43 |
| 11 | Амаржих газар-2 | 3988 | 3973 | 14518 | 9 | 0.23 | 0 | 0.00 |
| 12 | Амаржих газар-3 | 4584 | 4557 | 13219 | 13 | 0.28 | 0 | 0.00 |
| 13 | Энэрэл | 1189 | 1169 | 12281 | 14 | 1.18 | 5 | 35.71 |
| 14 | Наркологи | 1039 | 1036 | 9009 | 0 | 0.00 | 0 | #DIV/0! |
| 15 | Гачуурт | 309 | 305 | 2356 | 0 | 0.00 | 0 | #DIV/0! |
| 16 | Жаргалант | 327 | 322 | 2084 | 0 | 0.00 | 0 | #DIV/0! |
| 17 | Туул | 355 | 360 | 2620 | 0 | 0.00 | 0 | #DIV/0! |
| 18 | Багахангай | 337 | 336 | 2504 | 0 | 0.00 | 0 | #DIV/0! |
| 19 | Хонхор | 323 | 326 | 2132 | 0 | 0.00 | 0 | #DIV/0! |
| НЭМГазрын харьяа эмнэлгүүдийн дүн | | 65322 | 65112 | 388828 | 180 | 0.28 | 41 | 22.78 |
| 1 | БЗНЭ | 8541 | 8554 | 62849 | 38 | 0.44 | 14 | 36.84 |
| 2 | СЗКЭ | 2933 | 2895 | 26978 | 0 | 0.00 | 0 | #DIV/0! |
| 3 | Хувийн эмнэлгүүд | 25739 | 24933 | 176493 | 2 | 0.01 | 0 | 0.00 |
| БҮГД | | 186683 | 183691 | 1427515 | 1170 | 0.63 | 254 | 21.71 |

Орны үзүүлэлт 2014 оны эхний 6 сараар

| N: | Байгууллагын нэр | 8-24 цагийн доторх нас баралт | Хувь | Эмчлэгдсэн өвчтөн | Фонд ашиглалт | Фонд ашиглалтын хувь | Дундаж ор хоног | Орны эргэлт |
|------------------------------------------|------------------|-------------------------------|-----------|-------------------|---------------|----------------------|-----------------|--------------|
| 1 | УНТЭ | 26 | 63 | 10819.00 | 145.02 | 87.89 | 7.61 | 19.05 |
| 2 | УХТЭ | 3 | 75 | 3785.50 | 172.95 | 104.82 | 8.91 | 19.41 |
| 3 | УГТЭ | 21 | 54 | 8874.00 | 164.93 | 99.96 | 7.99 | 20.64 |
| 4 | ЭХЭМҮТ | 24 | 56 | 19851.00 | 159.85 | 96.88 | 6.26 | 25.55 |
| 5 | СЭМҮТ | 0 | #DIV/0! | 2907.50 | 184.94 | 112.08 | 28.62 | 6.46 |
| 6 | ГССҮТ | 17 | 46 | 7007.50 | 189.36 | 114.76 | 11.13 | 17.01 |
| 7 | АӨСҮТ | 0 | #DIV/0! | 2851.50 | 165.17 | 100.10 | 9.85 | 16.77 |
| 8 | ХӨСҮТ /ХК/ | 0 | 0 | 3197.50 | 90.53 | 54.87 | 9.34 | 9.69 |
| 9 | ХӨСҮТ /СК/ | 6 | 75 | 1234.00 | 176.37 | 106.89 | 28.58 | 6.17 |
| 10 | ХСҮТ | 7 | 54 | 4794.50 | 137.59 | 83.39 | 7.89 | 17.43 |
| 11 | УАШУТҮК | 0 | #DIV/0! | 2138.50 | 185.42 | 112.38 | 8.67 | 21.39 |
| ЭМЯ-ны харьяа эмнэлгүүдийн дүн | | 104 | 56 | 67460.50 | 159.22 | 96.50 | 9.22 | 17.27 |
| 1 | БХХСАХНЭ | 6 | 55 | 7396.00 | 134.58 | 81.57 | 8.63 | 15.60 |
| 2 | ТЗНЭ | 2 | 100 | 4511.50 | 161.15 | 97.67 | 8.57 | 18.80 |
| 3 | ЦХБНЭ | 0 | #DIV/0! | 480.50 | 169.10 | 102.48 | 14.08 | 12.01 |
| 4 | ХБНЭ | 0 | #DIV/0! | 1699.00 | 117.88 | 71.44 | 12.14 | 9.71 |
| 5 | УАУЭСКТ | 0 | #DIV/0! | 1556.50 | 154.26 | 93.49 | 9.91 | 15.57 |
| 6 | СЗХҮТ | 0 | #DIV/0! | 543.50 | 333.93 | 202.38 | 9.22 | 36.23 |
| Бусад эмнэлгүүдийн дүн | | 8 | 62 | 16187.00 | 143.96 | 87.25 | 9.29 | 15.50 |
| 1 | ХУ-ЭМН | 0 | 0 | 1994.00 | 184.85 | 112.03 | 7.23 | 25.56 |
| 2 | СХ-ЭМН | 1 | 25 | 4956.00 | 197.54 | 119.72 | 7.49 | 26.36 |
| 3 | Ч-ЭМН | 5 | 50 | 5294.50 | 171.66 | 104.03 | 7.36 | 23.32 |
| 4 | БГ-ЭМН | 0 | #DIV/0! | 2550.50 | 182.38 | 110.53 | 6.79 | 26.85 |
| 5 | БН-ЭМН | 1 | 33 | 3371.50 | 160.55 | 97.30 | 7.86 | 20.43 |
| 6 | НА-ЭМН | 2 | 100 | 3290.50 | 156.56 | 94.89 | 7.85 | 19.94 |
| 7 | СБНЭ | 5 | 63 | 7232.50 | 173.90 | 105.39 | 7.33 | 23.71 |
| 8 | СХНЭ | 0 | #DIV/0! | 5496.50 | 178.42 | 108.13 | 5.36 | 33.31 |
| 9 | ХУНЭ | 2 | 100 | 3907.00 | 167.99 | 101.81 | 7.74 | 21.71 |
| 10 | Амаржих газар-1 | 1 | 17 | 14778.50 | 162.41 | 98.43 | 3.74 | 43.47 |
| 11 | Амаржих газар-2 | 0 | #DIV/0! | 3985.00 | 193.57 | 117.32 | 3.64 | 53.13 |
| 12 | Амаржих газар-3 | 0 | #DIV/0! | 4577.00 | 293.76 | 178.03 | 2.89 | 101.71 |
| 13 | Энэрэл | 3 | 60 | 1186.00 | 144.48 | 87.57 | 10.35 | 13.95 |
| 14 | Наркологи | 0 | #DIV/0! | 1037.50 | 180.18 | 109.20 | 8.68 | 20.75 |
| 15 | Гачуурт | 0 | #DIV/0! | 307.00 | 138.59 | 83.99 | 7.67 | 18.06 |
| 16 | Жаргалант | 0 | #DIV/0! | 324.50 | 138.93 | 84.20 | 6.42 | 21.63 |
| 17 | Туул | 0 | #DIV/0! | 357.50 | 174.67 | 105.86 | 7.33 | 23.83 |
| 18 | Багахангай | 0 | #DIV/0! | 336.50 | 166.93 | 101.17 | 7.44 | 22.43 |
| 19 | Хонхор | 0 | #DIV/0! | 324.50 | 177.67 | 107.68 | 6.57 | 27.04 |
| НЭМГазрын харьяа эмнэлгүүдийн дүн | | 20 | 49 | 65307.00 | 173.82 | 105.34 | 5.95 | 29.19 |
| 1 | БЗНЭ | 10 | 71 | 8566.50 | 175.56 | 106.40 | 7.34 | 23.93 |
| 2 | СЗКЭ | 0 | #DIV/0! | 2914.00 | 182.28 | 110.48 | 9.26 | 19.69 |
| 3 | Хувийн эмнэлгүүд | 0 | #DIV/0! | 25337.00 | 115.96 | 70.28 | 6.97 | 16.65 |
| БҮГД | | 142 | 56 | 185772.00 | 154.90 | 93.88 | 7.68 | 20.16 |

2014 оны эхний 6 сараар ор бүхий эмнэлэгт нийт 185772.0 хүн хэвтэн эмчлэгдэн 1427515 ор хоног ашигласан бөгөөд ор ашиглалтын хувь 93.88, дундаж ор хоног 7.68, орны эргэлт 20.16 байна. Нийслэлийн эрүүл мэндийн газрын харьяа болон бусад мэдээ өгдөг ор бүхий эмнэлгүүдэд 118311.5 хүн хэвтэн эмчлэгдэн, 805446 ор хоног ашигласан бөгөөд ор ашиглалтын хувь 91.95 дундаж ор хоног 6.81, орны эргэлт 22.29 байна.

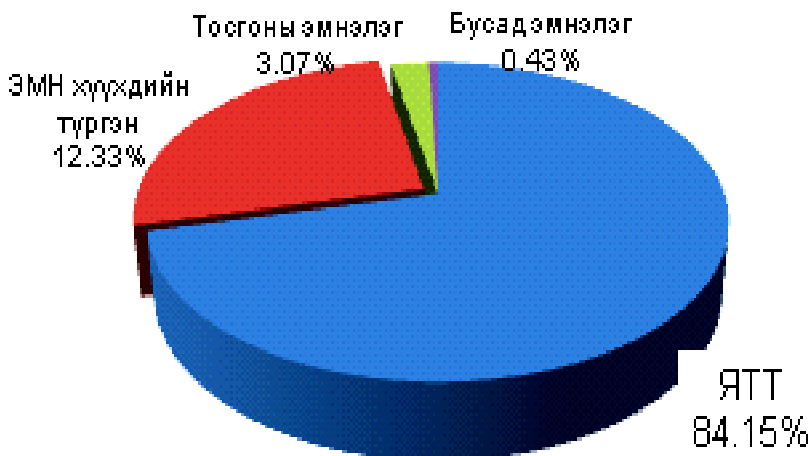
Эмнэлгийн нас баралт 1170 тохиолдол бүртгэгдсэний 18.63 хувь нь НЭМГ-ын харьяа ор бүхий эмнэлэгт, 3.21 хувь нь НЭМГ-т мэдээ өгдөг бусад эмнэлэгт, 0.17 хувь нь НЭМГ-ын харьяа хувийн эмнэлэгт, 78.03 хувь ЭМЯ-ны харьяа эмнэлгүүдэд бүртгэгджээ.

НЭМГ-ын харьяа болон мэдээ өгдөг ор бүхий бүх эмнэлгүүдэд 257 эмнэлгийн нас баралт бүртгэгдсэн ба 68 буюу 26.46 хувь нь хоног болоогүй нас баралт, 38 буюу 56.0 хувь нь 8-24 цагийн дотор нас барсан байна.

Нийт хоног болоогүй 254 нас баралтын 73.22 хувь нь ЭМЯ-ны харьяа ор бүхий эмнэлгүүдэд, 26.78 хувь нь НЭМГ-ын харьяа ор бүхий эмнэлэгт бүртгэгдсэн байна.

Яаралтай түргэн тусламжийн үйлчилгээ

2014 оны эхний 6 сарын байдлаар ЯТТ болон дүүргүүдийн ЭМНэгдэл, тосгоны эмнэлгүүд 180245 дуудлага хүлээн авч үйлчилсэнээс 1576 буюу 0.87 хувь нь алсын дуудлага, 20380 буюу 11.30 хувийг осол гэмтлийн дуудлага эзэлж байна.



ЯТТөв 151676 дуудлага хүлээн авч үйлчилсэнээс 20004 тохиолдол буюу 13.18 хувийг осол гэмтлийн дуудлага эзэлж байна. 6-р сарын нийт дуудлагын 11.23 хувь нь хүүхдийн, 88.77 хувь нь насанд хүрэгчдийн дуудлага эзэлж байна. Насанд хүрэгчдийн нийт дуудлагын 9.51 хувь нь төрөхийн, 14.32 хувь нь осол гэмтлийн, 62.87 хувь нь гэнэтийн өвчлөлийн, 3.17 хувь нь үр дүнгүй дуудлага эзэлж байна. Нийт дуудлагын дотор яаралтай дуудлага 60.20 хувийг үүнээс 20 минутын дотор 75.79 хувьд нь очиж эмнэлгийн тусламж үзүүлсэн байна.

Нас баралт

2014 оны эхний 6 сарын байдлаар Улаанбаатар хотод нийт 3835 нас баралтын тохиолдол бүртгэгдсэн ба өнгөрсөн оны мөн үеэс 175 тохиолдлоор буюу 4.56 хувиар нэмэгдсэн байна. Нийт нас баралтын 52.93 хувь нь НЭМГ-ын харьяа улс болон хувийн эмнэлэгт, 47.07 хувь нь ЭМЯ-ны харьяа эмнэлгүүдэд бүртгэгджээ.

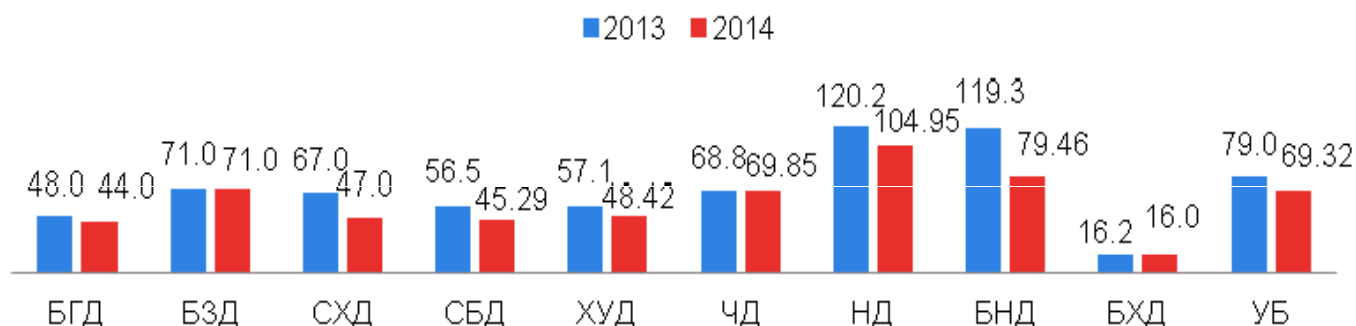
Эхний 6 сарын байдлаар НЭМГ-ын харьяа улс, хувийн хэвшил болон бусад эмнэлэгт нийт 2030 нас баралтын тохиолдол бүртгэгдсэний 54.78 хувь нь эрэгтэй, 45.22 хувь нь эмэгтэйчүүд байна.

НЭМГ –ын нийт нас баралтын дотор 5 хүртэлх насны хүүхдийн эндэгдэл 3.84 хувийг, хорт хавдрын нас баралт 31.42 хувийг, сүрьеэгийн нас баралт 1.97 хувийг, гадны шалтгаант нас баралт 2.70 хувийг тус тус эзэлж байна. 5 хүртэлх насны хүүхдийн эндэгдлийн 23.07 хувь нь гэрээр, 76.93 хувь нь эмнэлэгт эндсэн байна.

Халдварт өвчин

Эхний 6 сарын байдлаар нийт халдварт өвчний 8804 тохиолдол бүртгэгдсэн ба 10000 хүн амд харьцуулахад 70.60 байна. Өмнөх оны мөн үетэй харьцуулахад 1008 тохиолдлоор буюу 11.44 хувиар, 10000 хүн амд 10.04-р буурсан байна.

Нийт халдварт өвчин 10000 хүн амд



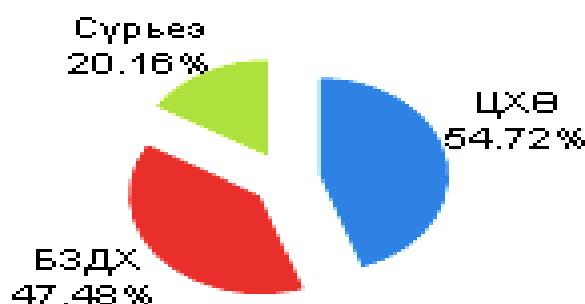
Нийт халдварт өвчин Баянзүрх, Чингэлтэй, Налайх, Багануур дүүргүүдэд УБ-ын дунджаас өндөр байна. Цочмог халдварт өвчний дотроос хоолны хордлого 0.10, бруцеллөз 0.02, нярайн халдвар 0.01, улаан эсэргэнэ 0.11, гар хөл амны өвчин 2.81 промилиор өмнөх оны мөн үеэс өссөн үзүүлэлттэй байна. Гепатит 3.63, менингит 0.08, сальмонеллөз 0.01, салхин цэцэг 2.47, гахай хавдар 8.19, ёлом 0.07, цусан суулга 0.06, улаанууд 0.07 промилиор тус тус буурчээ.

БЗДХалдвараас тэмбүүгийн өвчлөл өмнөх оны мөн үетэй харьцуулахад 187 тохиолдол буюу 10.01 хувиар нэмэгдсэн бол трихомониаз 113 тохиолдол буюу 13.43 хувь, заг хүйтэн 138 тохиолдол буюу 19.51 хувиар тус тус буурсан байна.

БЗДХ /10000 хүн амд/



Шинээр илэрсэн сүрьеэгийн өвчлөл өмнөх оны мөн үетэй харьцуулахад 121 тохиолдол буюу 8.33 хувиар нэмэгджээ. Нийт халдварт өвчний дотор ЦХӨ 40.3, БЗДХ 42.87, сүрьеэ 16.83 хувийг тус тус эзэлж байна.



Эрүүл мэндийн үзүүлэлт 2014 оны эхний 6 сараар

| | БАЙГУУЛЛАГЫН НЭР | Нийт хүн ам | Төрсөн эх | Амьд төрсөн нярай | Нийт нас баралт | 0-1 хүртэлх насны хүүхдийн эндэгдэл | | 1-5 хүртэлх насны хvvхдийн эндэгдэл | |
|----|--------------------------------------------------------------|------------------|--------------|-------------------|-----------------|----------------------------------------|--------------------------|-------------------------------------------|--------------------------|
| | | | | | | Бодит тоо | 1000 амьд төрөлтөд | Бодит тоо | 1000 амьд төрөлтөд |
| 1 | БГДЭМН | 196389 | 2563 | 2590 | 468 | 26 | 10.04 | 4 | 1.54 |
| 2 | БЗДЭМН | 299615.5 | 3679 | 3706 | 665 | 48 | 12.95 | 8 | 2.16 |
| 3 | СХДЭМН | 269614.5 | 4195 | 4240 | 762 | 59 | 13.92 | 13 | 3.07 |
| 4 | СБДЭМН | 132705 | 1826 | 1836 | 317 | 15 | 8.17 | 4 | 2.18 |
| 5 | ХУДЭМН | 129287 | 1938 | 1961 | 376 | 21 | 10.71 | 5 | 2.55 |
| 6 | ЧДЭМН | 154896 | 2213 | 2229 | 442 | 26 | 11.66 | 4 | 1.79 |
| 7 | НаЭМН | 33064 | 474 | 527 | 128 | 11 | 20.87 | 2 | 3.80 |
| 8 | БНДЭМН | 27688 | 388 | 346 | 80 | 6 | 17.34 | 0 | 0.00 |
| 9 | Багахангай | 3748.5 | 43 | 44 | 9 | 2 | 45.45 | 0 | 0.00 |
| 10 | Дүүргүүдийн дүн | 1247007.5 | 17319 | 17479 | 3247 | 214 | 12.24 | 40 | 2.29 |
| 11 | Энэрэл /халамж. эм/ | | 0 | 0 | 0 | 0 | 0.00 | 0 | 0.00 |
| 12 | Бусад эмнэлгүүд | | 0 | 0 | 0 | 0 | 0.00 | 0 | 0.00 |
| 13 | Нийслэлийн ЭМГ- ын харьяа хувийн эмнэлэг | | 0 | 0 | 0 | 0 | 0.00 | 0 | 0.00 |
| 14 | Нийслэлийн ЭМГ-ын харьяа эмнэлгүүдийн дүн | 1247007.5 | 17319 | 17479 | 3247 | 214 | 12.24 | 40 | 2.29 |
| 15 | БЗХӨ, ДОХ төв | | 0 | 0 | 0 | 0 | 0.00 | 0 | 0.00 |
| 16 | Х а я г , тодорхойгүй | | 0 | 0 | 71 | 1 | 0.00 | 0 | 0.00 |
| 17 | Улаанбаатарын дүн | 1247007.5 | 17319 | 17479 | 3318 | 215 | 12.30 | 40 | 2.29 |
| 18 | Аймгуудын дүн | | 2969 | 2990 | 517 | 95 | 31.77 | 22 | 7.36 |
| 19 | ЕРӨНХИЙ ДҮН | 1247007.5 | 20288 | 20469 | 3835 | 310 | 15.14 | 62 | 3.03 |

Эрүүл мэндийн үзүүлэлт 2014 оны эхний 6 сараар

| | БАЙГУУЛЛАГЫН НЭР | Эхийн эндэгдэл | | Амьгүй төрөлт | | Гэрийн төрөлт | | Хяналтгүй төрөлт | |
|-----------|--------------------------------------------------|----------------|----------------------|---------------|---------------------|---------------|------|------------------|-------------|
| | | Бодит тоо | 100000 амьд төрөлтөд | Бодит тоо | 1000 нийт төрөлтөнд | Бодит тоо | Хувь | Бодит тоо | Хувь |
| 1 | БГДЭМН | 1 | 38.61 | 11 | 4.23 | 6 | 0.23 | 1 | 0.04 |
| 2 | БЗДЭМН | 0 | 0.00 | 29 | 7.76 | 14 | 0.38 | 14 | 0.38 |
| 3 | СХДЭМН | 0 | 0.00 | 20 | 4.69 | 12 | 0.29 | 11 | 0.26 |
| 4 | СБДЭМН | 0 | 0.00 | 13 | 7.03 | 4 | 0.22 | 8 | 0.44 |
| 5 | ХУДЭМН | 2 | 101.99 | 8 | 4.06 | 5 | 0.26 | 3 | 0.15 |
| 6 | ЧДЭМН | 0 | 0.00 | 18 | 8.01 | 14 | 0.63 | 5 | 0.23 |
| 7 | НаЭМН | 1 | 189.75 | 1 | 1.89 | 2 | 0.42 | 1 | 0.21 |
| 8 | БНДЭМН | 0 | 0.00 | 0 | 0.00 | 0 | 0.00 | 0 | 0.00 |
| 9 | Багахангай | 0 | 0.00 | 0 | 0.00 | 0 | 0.00 | 0 | 0.00 |
| 10 | Дүүргүүдийн дүн | 4 | 22.88 | 100 | 5.69 | 57 | 0.33 | 43 | 0.25 |
| 11 | Энэрэл /халамж. эм/ | 0 | | 0 | 0.00 | 0 | 0.00 | 0 | 0.00 |
| 12 | Бусад эмнэлгүүд | 0 | | 0 | 0.00 | 0 | 0.00 | 0 | 0.00 |
| 13 | Нийслэлийн ЭМГ-ын харьяа хувийн эмнэлэг | 0 | | 0 | 0.00 | 0 | 0.00 | 0 | 0.00 |
| 14 | Нийслэлийн ЭМГ-ын харьяа эмнэлгүүдийн дүн | 4 | 22.88 | 100 | 5.69 | 57 | 0.33 | 43 | 0.25 |
| 15 | БЗХӨ, ДОХ төв | 0 | | 0 | 0.00 | 0 | 0.00 | 0 | 0.00 |
| 16 | Х а я г , тодорхойгүй | 0 | | 0 | 0.00 | 0 | 0.00 | 0 | 0.00 |
| 17 | | 4 | 22.88 | 100 | 5.69 | 57 | 0.33 | 43 | 0.25 |
| 18 | Аймгуудын дүн | 3 | 100.33 | 37 | 12.22 | 14 | 0.47 | 25 | 0.84 |
| 19 | ЕРӨНХИЙ ДҮН | 7 | 34.20 | 137 | 6.65 | 71 | 0.35 | 68 | 0.34 |

Эрүүл мэндийн үзүүлэлт 2014 оны эхний 6 сараар

| | БАЙГУУЛЛАГЫН НЭР | Халдварт өвчин | | B15-19 Вируст хепатит/Viral hepatitis | | B15- Цочмог А хепатит A/B15- Acute hepatitis A | | B16- Цочмог B хепатит B/B16- Acute hepatitis B | |
|-----------|--------------------------------------------------|----------------|---------------|---------------------------------------|---------------|------------------------------------------------|---------------|------------------------------------------------|---------------|
| | | Бодит тоо | 10000 хүн амд | Бодит тоо | 10000 хүн амд | Бодит тоо | 10000 хүн амд | Бодит тоо | 10000 хүн амд |
| 1 | БГДЭМН | 860 | 44 | 35 | 1.78 | 10 | 0.51 | 15 | 0.76 |
| 2 | БЗДЭМН | 2142 | 71 | 70 | 2.34 | 20 | 0.67 | 41 | 1.37 |
| 3 | СХДЭМН | 1263 | 47 | 49 | 1.82 | 9 | 0.33 | 24 | 0.89 |
| 4 | СБДЭМН | 601 | 45.29 | 30 | 2.26 | 8 | 0.60 | 15 | 1.13 |
| 5 | ХУДЭМН | 626 | 48.42 | 27 | 2.09 | 10 | 0.77 | 13 | 1.01 |
| 6 | ЧДЭМН | 1082 | 69.85 | 31 | 2.00 | 8 | 0.52 | 15 | 0.97 |
| 7 | НаЭМН | 347 | 104.95 | 3 | 0.91 | 0 | 0.00 | 2 | 0.60 |
| 8 | БНДЭМН | 220 | 79.46 | 6 | 2.17 | 2 | 0.72 | 3 | 1.08 |
| 9 | Багахангай | 6 | 16.01 | 0 | 0.00 | 0 | 0.00 | 0 | 0.00 |
| 10 | Дүүргүүдийн дүн | 7147 | 57.31 | 251 | 2.01 | 67 | 0.54 | 128 | 1.03 |
| 11 | Энэрэл /халамж.эм/ | 20 | 0.16 | 0 | 0.00 | 0 | 0.00 | 0 | 0.00 |
| 12 | Бусад эмнэлгүүд | 86 | 0.71 | 0 | 0.00 | 0 | 0.00 | 0 | 0.00 |
| 13 | Нийслэлийн ЭМГ-ын харьяа хувийн эмнэлэг | 416 | 3.42 | 0 | 0.00 | 0 | 0.00 | 0 | 0.00 |
| 14 | Нийслэлийн ЭМГ-ын харьяа эмнэлгүүдийн дүн | 7672 | 61.52 | 251 | 2.01 | 67 | 0.54 | 128 | 1.03 |
| 15 | БЗХӨ, ДОХ төв | 972 | 7.99 | 0 | 0.00 | 0 | 0.00 | 0 | 0.00 |
| 16 | Хаяг, тодорхойгүй | 0 | 0.00 | 0 | 0.00 | 0 | 0.00 | 0 | 0.00 |
| 17 | Улаанбаатарын дүн | 8644 | 69.32 | 251 | 2.01 | 67 | 0.54 | 128 | 1.03 |
| 18 | Аймгуудын дүн | 160 | 0.00 | 49 | 0.00 | 4 | 0.00 | 25 | 0.00 |
| 19 | ЕРӨНХИЙ ДҮН | 8804 | 70.60 | 300 | 2.41 | 71 | 0.57 | 153 | 1.23 |

Эрүүл мэндийн үзүүлэлт 2014 оны эхний 6 сараар

| | БАЙГУУЛЛАГЫН НЭР | B17-1 - Бусад цочмог вирус гепатит C /B17-1-Acute hepatitis C | | A03 - Цусан суулга/Shigellosis | | A02 Салмонеллт / Other salmo- nella infections | | A05- Бактерийн гаралтай бусад хоолны хордлого | |
|-----------|-----------------------------------------------------------|---------------------------------------------------------------------------|---------------------|-----------------------------------|---------------------|---------------------------------------------------------|---------------------|-----------------------------------------------------------|---------------------|
| | | Бодит тоо | 10000 хүн амд | Бодит тоо | 10000 хүн амд | Бодит тоо | 10000 хүн амд | Бодит тоо | 10000 хүн амд |
| 1 | БГДЭМН | 7 | 0.36 | 62 | 3.16 | 7 | 0.36 | 5 | 0.25 |
| 2 | БЗДЭМН | 4 | 0.13 | 133 | 4.44 | 6 | 0.20 | 17 | 0.57 |
| 3 | СХДЭМН | 4 | 0.15 | 80 | 2.97 | 1 | 0.04 | 29 | 1.08 |
| 4 | СБДЭМН | 2 | 0.15 | 48 | 3.62 | 0 | 0.00 | 3 | 0.23 |
| 5 | ХУДЭМН | 1 | 0.08 | 47 | 3.64 | 0 | 0.00 | 7 | 0.54 |
| 6 | ЧДЭМН | 2 | 0.13 | 80 | 5.16 | 1 | 0.06 | 1 | 0.06 |
| 7 | НаЭМН | 0 | 0.00 | 4 | 1.21 | 0 | 0.00 | 0 | 0.00 |
| 8 | БНДЭМН | 1 | 0.36 | 13 | 4.70 | 0 | 0.00 | 0 | 0.00 |
| 9 | Багахангай | 0 | 0.00 | 2 | 5.34 | 0 | 0.00 | 0 | 0.00 |
| 10 | Дүүргүүдийн дүн | 21 | 0.17 | 469 | 3.76 | 15 | 0.12 | 62 | 0.50 |
| 11 | Энэрэл /халамж.эм/ | 0 | 0.00 | 0 | 0.00 | 0 | 0.00 | 0 | 0.00 |
| 12 | Бусад эмнэлгүүд | 0 | 0.00 | 0 | 0.00 | 0 | 0.00 | 0 | 0.00 |
| 13 | Нийслэлийн ЭМГ- ын харьяа хувийн эмнэлэг | 0 | 0.00 | 0 | 0.00 | 0 | 0.00 | 0 | 0.00 |
| 14 | Нийслэлийн ЭМГ- ын харьяа эмнэлгүүдийн дүн | 21 | 0.17 | 469 | 3.76 | 15 | 0.12 | 62 | 0.50 |
| 15 | БЗХӨ, ДОХ төв | 0 | 0.00 | 0 | 0.00 | 0 | 0.00 | 0 | 0.00 |
| 16 | Хаяг, тодорхойгүй | 0 | 0.00 | 0 | 0.00 | 0 | 0.00 | 0 | 0.00 |
| 17 | Улаанбаатарын дүн | 21 | 0.17 | 469 | 3.76 | 15 | 0.12 | 62 | 0.50 |
| 18 | Аймгуудын дүн | 7 | 0.00 | 15 | 0.00 | 2 | 0.00 | 4 | 0.00 |
| 19 | ЕРӨНХИЙ ДҮН | 28 | 0.22 | 484 | 3.88 | 17 | 0.14 | 66 | 0.53 |

Эрүүл мэндийн үзүүлэлт 2014 оны эхний 6 сараар

| | БАЙГУУЛЛАГЫН НЭР | A39 Менингококкт халдвар /Meningo- coccal infection | | B01 Салхинцэцэг / Varicella/ | | B26 Гахай хавдар / Mumps/ | | A38 Улаан эсэргэнэ / Scarlet fever/ | |
|----|--------------------------------------------------------------|-----------------------------------------------------------|------------------|------------------------------------|---------------------|---------------------------------|---------------------|-------------------------------------------|---------------------|
| | | Бодит тоо | 10000 хүн амд | Бодит тоо | 10000 хүн амд | Бодит тоо | 10000 хүн амд | Бодит тоо | 10000 хүн амд |
| 1 | БГДЭМН | 0 | 0.00 | 178 | 9.06 | 17 | 0.87 | 21 | 1.07 |
| 2 | БЗДЭМН | 0 | 0.00 | 520 | 17.36 | 64 | 2.14 | 42 | 1.40 |
| 3 | СХДЭМН | 0 | 0.00 | 224 | 8.31 | 15 | 0.56 | 13 | 0.48 |
| 4 | СБДЭМН | 0 | 0.00 | 153 | 11.53 | 11 | 0.83 | 13 | 0.98 |
| 5 | ХУДЭМН | 2 | 0.15 | 121 | 9.36 | 9 | 0.70 | 9 | 0.70 |
| 6 | ЧДЭМН | 0 | 0.00 | 184 | 11.88 | 13 | 0.84 | 15 | 0.97 |
| 7 | НаЭМН | 3 | 0.91 | 66 | 19.96 | 2 | 0.60 | 1 | 0.30 |
| 8 | БНДЭМН | 0 | 0.00 | 46 | 16.61 | 3 | 1.08 | 0 | 0.00 |
| 9 | Багахангай | 0 | 0.00 | 0 | 0.00 | 0 | 0.00 | 0 | 0.00 |
| 10 | Дүүргүүдийн дүн | 5 | 0.04 | 1492 | 11.96 | 134 | 1.07 | 114 | 0.91 |
| 11 | Энэрэл /халамж. эм/ | 0 | 0.00 | 0 | 0.00 | 0 | 0.00 | 0 | 0.00 |
| 12 | Бусад эмнэлгүүд | 0 | 0.00 | 0 | 0.00 | 0 | 0.00 | 0 | 0.00 |
| 13 | Нийслэлийн ЭМГ- ын харьяа хувийн эмнэлэг | 0 | 0.00 | 0 | 0.00 | 0 | 0.00 | 0 | 0.00 |
| 14 | Нийслэлийн ЭМГ-ын харьяа эмнэлгүүдийн дүн | 5 | 0.04 | 1492 | 11.96 | 134 | 1.07 | 114 | 0.91 |
| 15 | БЗХӨ, ДОХ төв | 0 | 0.00 | 0 | 0.00 | 0 | 0.00 | 0 | 0.00 |
| 16 | Хаяг, тодорхойгүй | 0 | 0.00 | 0 | 0.00 | 0 | 0.00 | 0 | 0.00 |
| 17 | Улаанбаатарын дүн | 5 | 0.04 | 1492 | 11.96 | 134 | 1.07 | 114 | 0.91 |
| 18 | Аймгуудын дүн | 0 | 0.00 | 45 | 0.00 | 8 | 0.00 | 4 | 0.00 |
| 19 | ЕРӨНХИЙ ДҮН | 5 | 0.04 | 1537 | 12.33 | 142 | 1.14 | 118 | 0.95 |

Эрүүл мэндийн үзүүлэлт 2014 оны эхний 6 сараар

| | БАЙГУУЛЛАГЫН НЭР | P36 Нярайн бактерт үжил/ Bacterial sepsis of new- born/ | | A46 Ёлом / Erysipelas/ | | B06 Улаанууд / Rubella/ | | A23 Бруцеллөз / Brucellosis/ | |
|-----------|-----------------------------------------------------------|---------------------------------------------------------------------|---------------------|---------------------------|---------------------|-------------------------------|---------------------|---------------------------------|---------------------|
| | | Бодит тоо | 10000 хүн амд | Бодит тоо | 10000 хүн амд | Бодит тоо | 10000 хүн амд | Бодит тоо | 10000 хүн амд |
| 1 | БГДЭМН | 0 | 0.00 | 4 | 0.20 | 0 | 0.00 | 1 | 0.05 |
| 2 | БЗДЭМН | 2 | 0.07 | 10 | 0.33 | 0 | 0.00 | 4 | 0.13 |
| 3 | СХДЭМН | 0 | 0.00 | 7 | 0.26 | 0 | 0.00 | 1 | 0.04 |
| 4 | СБДЭМН | 0 | 0.00 | 4 | 0.30 | 0 | 0.00 | 1 | 0.08 |
| 5 | ХУДЭМН | 0 | 0.00 | 1 | 0.08 | 0 | 0.00 | 0 | 0.00 |
| 6 | ЧДЭМН | 0 | 0.00 | 5 | 0.32 | 0 | 0.00 | 0 | 0.00 |
| 7 | НаЭМН | 0 | 0.00 | 0 | 0.00 | 0 | 0.00 | 0 | 0.00 |
| 8 | БНДЭМН | 0 | 0.00 | 2 | 0.72 | 0 | 0.00 | 5 | 1.81 |
| 9 | Багахангай | 0 | 0.00 | 0 | 0.00 | 0 | 0.00 | 0 | 0.00 |
| 10 | Дүүргүүдийн дүн | 2 | 0.02 | 33 | 0.26 | 0 | 0.00 | 8 | 0.06 |
| 11 | Энэрэл /халамж.эм/ | 0 | 0.00 | 0 | 0.00 | 0 | 0.00 | 0 | 0.00 |
| 12 | Бусад эмнэлгүүд | 0 | 0.00 | 0 | 0.00 | 0 | 0.00 | 0 | 0.00 |
| 13 | Нийслэлийн ЭМГ- ын харьяа хувийн эмнэлэг | 0 | 0.00 | 0 | 0.00 | 0 | 0.00 | 0 | 0.00 |
| 14 | Нийслэлийн ЭМГ- ын харьяа эмнэлгүүдийн дүн | 2 | 0.02 | 33 | 0.26 | 0 | 0.00 | 8 | 0.06 |
| 15 | БЗХӨ, ДОХ төв | 0 | 0.00 | 0 | 0.00 | 0 | 0.00 | 0 | 0.00 |
| 16 | Хаяг, тодорхойгүй | 0 | 0.00 | 0 | 0.00 | 0 | 0.00 | 0 | 0.00 |
| 17 | Улаанбаатарын дүн | 2 | 0.02 | 33 | 0.26 | 0 | 0.00 | 8 | 0.06 |
| 18 | Аймгуудын дүн | 1 | 0.00 | 3 | 0.00 | 0 | 0.00 | 0 | 0.00 |
| 19 | ЕРӨНХИЙ ДҮН | 3 | 0.02 | 36 | 0.29 | 0 | 0.00 | 8 | 0.06 |

Эрүүл мэндийн үзүүлэлт 2014 эхний 6 сараар

| | БАЙГУУЛЛАГЫН НЭР | B08.4 Энтеровируст тууралттай цэврүүт фарингит / Hand, foot and mouth disease / | | B08.3 Эритема/Ery- thema infectiosum [fifth disease] | | A84 Хачигт энцеофалит /Tick-borne viral enceph- alitis/ | | A77 Хачигт рикеттиоз / Tick-borne rickettsioses/ | |
|-----------|--------------------------------------------------------------|---------------------------------------------------------------------------------------------------|---------------------|------------------------------------------------------------|---------------------|---------------------------------------------------------------------|---------------------|-----------------------------------------------------------|---------------------|
| | | Бодит тоо | 10000 хүн амд | Бодит тоо | 10000 хүн амд | Бодит тоо | 10000 хүн амд | Бодит тоо | 10000 хүн амд |
| 1 | БГДЭМН | 140 | 7.13 | 0 | 0.00 | 0 | 0.00 | 4 | 0.20 |
| 2 | БЗДЭМН | 253 | 8.44 | 3 | 0.10 | 0 | 0.00 | 15 | 0.50 |
| 3 | СХДЭМН | 126 | 4.67 | 1 | 0.04 | 0 | 0.00 | 10 | 0.37 |
| 4 | СБДЭМН | 82 | 6.18 | 4 | 0.30 | 0 | 0.00 | 7 | 0.53 |
| 5 | ХУДЭМН | 64 | 4.95 | 3 | 0.23 | 0 | 0.00 | 9 | 0.70 |
| 6 | ЧДЭМН | 97 | 6.26 | 0 | 0.00 | 0 | 0.00 | 7 | 0.45 |
| 7 | НаЭМН | 23 | 6.96 | 0 | 0.00 | 0 | 0.00 | 1 | 0.30 |
| 8 | БНДЭМН | 8 | 2.89 | 0 | 0.00 | 0 | 0.00 | 2 | 0.72 |
| 9 | Багахангай | 0 | 0.00 | 0 | 0.00 | 0 | 0.00 | 0 | 0.00 |
| 10 | Дүүргүүдийн дүн | 793 | 6.36 | 11 | 0.09 | 0 | 0.00 | 55 | 0.44 |
| 11 | Энэрэл /халамж.эм/ | 0 | 0.00 | 0 | 0.00 | 0 | 0.00 | 0 | 0.00 |
| 12 | Бусад эмнэлгүүд | 0 | 0.00 | 0 | 0.00 | 0 | 0.00 | 0 | 0.00 |
| 13 | Нийслэлийн ЭМГ- ын харьяа хувийн эмнэлэг | 0 | 0.00 | 0 | 0.00 | 0 | 0.00 | 0 | 0.00 |
| 14 | Нийслэлийн ЭМГ-ын харьяа эмнэлгүүдийн дүн | 793 | 6.36 | 11 | 0.09 | 0 | 0.00 | 55 | 0.44 |
| 15 | БЗХӨ, ДОХ төв | 0 | 0.00 | 0 | 0.00 | 0 | 0.00 | 0 | 0.00 |
| 16 | Хаяг, тодорхойгүй | 0 | 0.00 | 0 | 0.00 | 0 | 0.00 | 0 | 0.00 |
| 17 | Улаанбаатарын дүн | 793 | 6.36 | 11 | 0.09 | 0 | 0.00 | 55 | 0.44 |
| 18 | Аймгуудын дүн | 26 | 0.00 | 0 | 0.00 | 0 | 0.00 | 3 | 0.00 |
| 19 | ЕРӨНХИЙ ДҮН | 819 | 6.57 | 11 | 0.09 | 0 | 0.00 | 58 | 0.47 |

Эрүүл мэндийн үзүүлэлт 2014 оны эхний 6 сараар

| | БАЙГУУЛЛАГЫН НЭР | A22 Боом өвчин / Anthrax/ | | Хумхаа B50.0 | | A50-A53 Тэмбүү /Syphilis | | A 54 Гонококкт халдвар / Gonococcal infection/ | |
|-----------|--------------------------------------------------|---------------------------|---------------|--------------|---------------|--------------------------|---------------|------------------------------------------------|---------------|
| | | Бодит тоо | 10000 хүн амд | Бодит тоо | 10000 хүн амд | Бодит тоо | 10000 хүн амд | Бодит тоо | 10000 хүн амд |
| 1 | БГДЭМН | 0 | 0.00 | 0 | 0.00 | 120 | 6.11 | 20 | 1.02 |
| 2 | БЗДЭМН | 0 | 0.00 | 0 | 0.00 | 318 | 10.61 | 88 | 2.94 |
| 3 | СХДЭМН | 0 | 0.00 | 0 | 0.00 | 236 | 8.75 | 38 | 1.41 |
| 4 | СБДЭМН | 0 | 0.00 | 0 | 0.00 | 86 | 6.48 | 12 | 0.90 |
| 5 | ХУДЭМН | 0 | 0.00 | 0 | 0.00 | 115 | 8.89 | 13 | 1.01 |
| 6 | ЧДЭМН | 0 | 0.00 | 0 | 0.00 | 329 | 21.24 | 37 | 2.39 |
| 7 | НаЭМН | 0 | 0.00 | 0 | 0.00 | 75 | 22.68 | 8 | 2.42 |
| 8 | БНДЭМН | 0 | 0.00 | 0 | 0.00 | 51 | 18.42 | 30 | 10.84 |
| 9 | Багахангай | 0 | 0.00 | 0 | 0.00 | 0 | 0.00 | 0 | 0.00 |
| 10 | Дүүргүүдийн дүн | 0 | 0.00 | 0 | 0.00 | 1330 | 10.67 | 246 | 1.97 |
| 11 | Энэрэл /халамж.эм/ | 0 | 0.00 | 0 | 0.00 | 0 | 0.00 | 0 | 0.00 |
| 12 | Бусад эмнэлгүүд | 0 | 0.00 | 0 | 0.00 | 37 | 0.30 | 6 | 0.05 |
| 13 | Нийслэлийн ЭМГ-ын харьяа хувийн эмнэлэг | 0 | 0.00 | 0 | 0.00 | 82 | 0.67 | 124 | 1.02 |
| 14 | Нийслэлийн ЭМГ-ын харьяа эмнэлгүүдийн дүн | 0 | 0.00 | 0 | 0.00 | 1452 | 11.64 | 376 | 3.02 |
| 15 | БЗХӨ, ДОХ төв | 0 | 0.00 | 0 | 0.00 | 416 | 3.42 | 331 | 2.72 |
| 16 | Хаяг, тодорхойгүй | 0 | 0.00 | 0 | 0.00 | 0 | 0.00 | 0 | 0.00 |
| 17 | Улаанбаатарын дүн | 0 | 0.00 | 0 | 0.00 | 1868 | 14.98 | 707 | 5.67 |
| 18 | Аймгуудын дүн | 0 | 0.00 | 0 | 0.00 | 0 | 0.00 | 0 | 0.00 |
| 19 | ЕРӨНХИЙ ДҮН | 0 | 0.00 | 0 | 0.00 | 1868 | 14.98 | 707 | 5.67 |

Эрүүл мэндийн үзүүлэлт 2014 оны эхний 6 сараар

| | БАЙГУУЛЛАГЫН НЭР | A15-A19 Сүрьеэ /Tuberculosis/ | | B36-B49 Мөөгөнцөр / Mycoses/ | | A59 Трихомониаз Trichomoniasis | | B20-B24 ХДХВ/ДОХ | |
|-----------|--------------------------------------------------|----------------------------------|---------------|---------------------------------|---------------|--------------------------------------|---------------|---------------------|---------------|
| | | Бодит тоо | 10000 хүн амд | Бодит тоо | 10000 хүн амд | Бодит тоо | 10000 хүн амд | Бодит тоо | 10000 хүн амд |
| 1 | БГДЭМН | 183 | 9.32 | 21 | 1.07 | 42 | 2.14 | 0 | 0.00 |
| 2 | БЗДЭМН | 371 | 12.38 | 0 | 0.00 | 226 | 7.54 | 0 | 0.00 |
| 3 | СХДЭМН | 349 | 12.94 | 0 | 0.00 | 84 | 3.12 | 0 | 0.00 |
| 4 | СБДЭМН | 136 | 10.25 | 0 | 0.00 | 11 | 0.83 | 0 | 0.00 |
| 5 | ХУДЭМН | 145 | 11.22 | 0 | 0.00 | 54 | 4.18 | 0 | 0.00 |
| 6 | ЧДЭМН | 153 | 9.88 | 58 | 3.74 | 71 | 4.58 | 0 | 0.00 |
| 7 | НаЭМН | 38 | 11.49 | 82 | 24.80 | 41 | 12.40 | 0 | 0.00 |
| 8 | БНДЭМН | 17 | 6.14 | 7 | 2.53 | 34 | 12.28 | 0 | 0.00 |
| 9 | Багахангай | 4 | 10.67 | 0 | 0.00 | 0 | 0.00 | 0 | 0.00 |
| 10 | Дүүргүүдийн дүн | 1396 | 11.19 | 168 | 1.35 | 563 | 4.51 | 0 | 0.00 |
| 11 | Энэрэл /халамж.эм/ | 20 | 0.16 | 0 | 0.00 | 0 | 0.00 | 0 | 0.00 |
| 12 | Бусад эмнэлгүүд | 35 | 0.29 | 0 | 0.00 | 7 | 0.06 | 0 | 0.00 |
| 13 | Нийслэлийн ЭМГ-ын харьяа хувийн эмнэлэг | 0 | 0.00 | 0 | 0.00 | 68 | 0.56 | 0 | 0.00 |
| 14 | Нийслэлийн ЭМГ-ын харьяа эмнэлгүүдийн дүн | 1451 | 11.64 | 311 | 2.49 | 638 | 5.12 | 0 | 0.00 |
| 15 | БЗХӨ, ДОХ төв | 0 | 0.00 | 0 | 0.00 | 203 | 1.67 | 22 | 0.18 |
| 16 | Хаяг, тодорхойгүй | 0 | 0.00 | 0 | 0.00 | 0 | 0.00 | 0 | 0.00 |
| 17 | Улаанбаатарын дүн | 1451 | 11.64 | 311 | 2.49 | 841 | 6.74 | 22 | 0.18 |
| 18 | Аймгуудын дүн | 0 | 0.00 | 0 | 0.00 | 0 | 0.00 | 0 | 0.00 |
| 19 | ЕРӨНХИЙ ДҮН | 1451 | 11.64 | 311 | 2.49 | 841 | 6.74 | 22 | 0.18 |

НЭМГ-ын харьяа хувийн хэвшлийн эмнэлгүүдийн үзүүлэлт

2014 оны эхний 6 сарын байдлаар нийт 483334 үзлэг хийгдсэнээс урдчилан сэргийлэх үзлэг 2.35%, өвчний учир амбулаториор 97.05%, идэвхтэй хяналт 0.55%, гэрийн идэвхтэй хяналт 0.01%, гэрийн дуудлага 0.02%-ийг эзэлж байна. Ор бүхий эмнэлэгт 25337 хүн эмчлэгдэн гарч 176493 ор хоног ашигласан ба орны фонд ашиглалтын хувь 70.28, дундаж ор хоног 6.97, орны эргэлт 16.65 байна. Эмнэлгийн нас баралт 2 бүртгэгдсэн байна.

| Ямар байгууллага | Мэдээ өгсөн байгууллагын тоо | Үйлчилсэн хүн | Бүгд үзлэг | У/С | Амбулаторт | Үүнээс | | Идэвхтэй хяналт | Гэрийн идэвхтэй хяналт | Дуудлагаар | Сувилал | | |
|------------------|------------------------------|---------------|------------|-------|------------|--------|--------|-----------------|------------------------|------------|-------------------|------------------|----------|
| | | | | | | Анх | Давтан | | | | Хэвтсэн хүний тоо | Гарсан хүний тоо | Ор хоног |
| Амбулатори | 2583 | 310198 | 406088 | 9049 | 394403 | 231943 | 162460 | 2454 | 50 | 132 | 0 | 0 | 0 |
| Ортой | 367 | 13118 | 60210 | 1290 | 58822 | 37908 | 20914 | 98 | 0 | 0 | 0 | 0 | 0 |
| Сувилал | 225 | 9352 | 17036 | 1022 | 15860 | 9352 | 6508 | 132 | 16 | 6 | 7177 | 7707 | 51837 |
| АХШУ | 23 | 1696 | 0 | 0 | 0 | 0 | 0 | 0 | 0 | 0 | 0 | 0 | 0 |
| Дүн | 3198 | 334364 | 483334 | 11361 | 469085 | 279203 | 189882 | 2684 | 66 | 138 | 7177 | 7707 | 51837 |

| Ямар байгууллага | Стационар | | | Эмнэлгийн нас баралт | | | | төрөлт | Амьд төрсөн хүүхэд | Үүнээс | | БЗДХ бүгд | Үүнээс | | | | Орлого |
|------------------|-------------------|------------------|----------|----------------------|----|----|-----------------------|--------|--------------------|--------|-----|-----------|--------|------------|-------------|-------------------|--------|
| | Хэвтсэн хүний тоо | Гарсан хүний тоо | Ор хоног | Бүгд | эр | эм | Үүнээс хоног болоогүй | | | Эр | Эм | | Тэмбүү | Заг хүйтэн | Трихоманиаз | Бэлгийн мөөгөнцөр | |
| Амбулатори | 0 | 0 | 0 | 0 | | | 0 | 0 | 0 | 0 | 416 | 82 | 124 | 68 | 142 | 9697602970 | |
| Ортой | 24201 | 22938 | 164087 | 2 | 1 | 1 | 1 | 75 | 76 | 37 | 39 | 0 | 0 | 0 | 0 | 5686764108 | |
| Сувилал | 1538 | 1995 | 12406 | | | | 0 | 23 | 23 | 12 | 11 | 0 | 0 | 0 | 0 | 1644200744 | |
| АХШУ | 0 | 0 | 0 | 0 | | | 0 | 0 | 0 | 0 | 0 | 0 | 0 | 0 | 0 | 82895974 | |
| Дүн | 25739 | 24933 | 176493 | 2 | 1 | 1 | 1 | 98 | 99 | 49 | 50 | 416 | 82 | 124 | 68 | 17111463796 | |

Хувийн эмнэлгийн үзүүлэлт / Эхний 6 сараар /

| д/д | Эмнэлгийн нэр | Хэвтсэн | Гарсан | Ор хоног | Нас барсан | Эмчлэгдсэн өвчтөн | Дундаж ор хоног | Орны эргэлт | ОФА % |
|-----|-----------------|---------|--------|----------|------------|-------------------|-----------------|-------------|--------|
| 1 | Амин-Эрдэнэ | 553 | 565 | 4495 | 0 | 559 | 8.041 | 13.975 | 81.727 |
| 2 | Авецина | 788 | 780 | 6069 | 0 | 784 | 7.741 | 10.74 | 60.463 |
| 3 | АВМА | 189 | 185 | 1350 | 0 | 187 | 7.219 | 7.48 | 39.273 |
| 4 | АСЭ | 453 | 441 | 2032 | 0 | 447 | 4.546 | 22.35 | 73.891 |
| 5 | Баянгол | 877 | 861 | 3576 | 0 | 869 | 4.115 | 21.725 | 65.018 |
| 6 | Буянт оношилгоо | 451 | 476 | 3378 | 0 | 463.5 | 7.288 | 18.54 | 98.269 |
| 7 | Бурам номиун | 347 | 336 | 2554 | 0 | 341.5 | 7.479 | 22.767 | 123.83 |
| 8 | Буянт-Ээж | 302 | 308 | 1876 | 0 | 305 | 6.151 | 20.333 | 90.958 |
| 9 | Бүсгүй | 292 | 290 | 1630 | 0 | 291 | 5.601 | 11.64 | 47.418 |
| 10 | Бумаа санаа | 378 | 360 | 2552 | 0 | 369 | 6.916 | 18.45 | 92.8 |
| 11 | Бум-Энэрэл | 257 | 249 | 1745 | 0 | 253 | 6.897 | 7.2286 | 36.26 |
| 12 | Гэгээмед | 329 | 316 | 1828 | 0 | 322.5 | 5.668 | 32.25 | 132.95 |
| 13 | Гэрэлдагуулагч | 0 | 0 | 0 | 0 | 0 | 0 | 0 | 0 |
| 14 | Гарьд манлай | 421 | 398 | 2970 | 0 | 409.5 | 7.253 | 13.65 | 72 |
| 15 | далд-Увидас | 473 | 455 | 3656 | 0 | 464 | 7.879 | 18.56 | 106.36 |
| 16 | дангал | 121 | 111 | 766 | 0 | 116 | 6.603 | 11.6 | 55.709 |
| 17 | дархан-Оточ | 279 | 261 | 2179 | 0 | 270 | 8.07 | 9 | 52.824 |
| 18 | Далд засал | 702 | 663 | 4540 | 0 | 682.5 | 6.652 | 22.75 | 110.06 |
| 19 | Жинст | 673 | 631 | 5458 | 0 | 652 | 8.371 | 26.08 | 158.78 |
| 20 | Замбага трейд | 203 | 206 | 1798 | 0 | 204.5 | 8.792 | 20.45 | 130.76 |
| 21 | Зүтгэл найдвар | 294 | 304 | 3143 | 0 | 299 | 10.51 | 14.95 | 114.29 |
| 22 | Зуун наст | 203 | 184 | 1360 | 0 | 193.5 | 7.028 | 9.675 | 49.455 |
| 23 | Идэрмэг | 203 | 212 | 1936 | 0 | 207.5 | 9.33 | 10.375 | 70.4 |
| 24 | Ивэн | 254 | 226 | 1135 | 0 | 240 | 4.729 | 18.462 | 63.497 |
| 25 | Их зайсан | 138 | 132 | 1101 | 0 | 135 | 8.156 | 6.75 | 40.036 |
| 26 | Корсан | 156 | 149 | 997 | 0 | 152.5 | 6.538 | 19.063 | 90.636 |
| 27 | Ливерген | 222 | 207 | 1890 | 1 | 215 | 8.791 | 14.333 | 91.636 |
| 28 | Мөнгөн чагнуур | 260 | 251 | 1867 | 0 | 255.5 | 7.307 | 19.654 | 104.45 |
| 29 | Манал-Оточ | 382 | 375 | 3227 | 0 | 378.5 | 8.526 | 8.8023 | 54.579 |
| 30 | Мангут | 737 | 737 | 4521 | 0 | 737 | 6.134 | 5.2643 | 23.486 |
| 31 | Мишээлбурам | 344 | 272 | 2945 | 0 | 308 | 9.562 | 10.267 | 71.394 |
| 32 | Мон-Мэс | 0 | 0 | 0 | 0 | 0 | 0 | 0 | 0 |
| 33 | Мөнх-Онч | 191 | 190 | 1364 | 0 | 190.5 | 7.16 | 12.7 | 66.133 |
| 34 | Мөнхийн ус | 67 | 78 | 557 | 0 | 72.5 | 7.683 | 4.8333 | 27.006 |
| 35 | Натул | 148 | 154 | 536 | 0 | 151 | 3.55 | 13.727 | 35.438 |
| 36 | Номун | 2154 | 2182 | 12000 | 1 | 2168.5 | 5.534 | 18.857 | 75.889 |
| 37 | Орбита | 106 | 107 | 448 | 0 | 106.5 | 4.207 | 7.1 | 21.721 |
| 38 | Ортопед | 189 | 183 | 808 | 0 | 186 | 4.344 | 18.6 | 58.764 |
| 39 | САНТЭ | 36 | 36 | 78 | 0 | 36 | 2.167 | 3.6 | 5.6727 |
| 40 | Сорогзон | 242 | 246 | 1419 | 0 | 244 | 5.816 | 13.556 | 57.333 |
| 41 | Сэрсэндэмид | 201 | 194 | 1563 | 0 | 197.5 | 7.914 | 19.75 | 113.67 |
| 42 | «Си Жи Эс» ХХК | 457 | 453 | 3652 | 0 | 455 | 8.026 | 22.75 | 132.8 |
| 43 | Солонго | 184 | 184 | 510 | 0 | 184 | 2.772 | 12.267 | 24.727 |

Хувийн эмнэлгийн үзүүлэлт / Эхний 6 сараар /

| д/д | Эмнэлгийн нэр | Хэвтсэн | Гарсан | Ор хоног | Нас барсан | Эмчлэгдсэн өвчтөн | Дундаж ор хоног | Орны эргэлт | ОФА % |
|-----|--------------------|---------|--------|----------|------------|-------------------|-----------------|-------------|--------|
| 44 | Таны төлөө бид | 659 | 726 | 3957 | 0 | 692.5 | 5.714 | 13.85 | 57.556 |
| 45 | Талимаа | 230 | 225 | 1350 | 0 | 227.5 | 5.934 | 11.375 | 49.091 |
| 46 | Топуна | 307 | 316 | 2479 | 0 | 311.5 | 7.958 | 20.767 | 120.19 |
| 47 | Туйплин / Эрин / | 616 | 615 | 4608 | 0 | 615.5 | 7.487 | 10.258 | 55.855 |
| 48 | Түмэншанд | 229 | 229 | 1866 | 0 | 229 | 8.148 | 22.9 | 135.71 |
| 49 | Увидаст байгал | 149 | 133 | 1184 | 0 | 141 | 8.397 | 17.625 | 107.64 |
| 50 | Флошийп | 611 | 592 | 5001 | 0 | 601.5 | 8.314 | 13.367 | 80.824 |
| 51 | Хүмүүн | 242 | 246 | 2168 | 0 | 244 | 8.885 | 12.842 | 82.986 |
| 52 | Хасу манал | 221 | 216 | 1830 | 0 | 218.5 | 8.375 | 21.85 | 133.09 |
| 53 | Хатагтай | 268 | 246 | 714 | 0 | 257 | 2.778 | 17.133 | 34.618 |
| 54 | Хоржимиза | 313 | 301 | 2376 | 0 | 307 | 7.739 | 20.467 | 115.2 |
| 55 | Хулж боржгон | 283 | 275 | 2298 | 0 | 279 | 8.237 | 11.16 | 66.851 |
| 56 | Халиунтолгой | 323 | 315 | 2334 | 0 | 319 | 7.317 | 17.722 | 94.303 |
| 57 | Хазаадай | 204 | 203 | 1320 | 0 | 203.5 | 6.486 | 4.5222 | 21.333 |
| 58 | Хатан ижий | 255 | 256 | 2270 | 0 | 255.5 | 8.885 | 17.033 | 110.06 |
| 59 | ЦНС | 632 | 500 | 4826 | 0 | 566 | 8.527 | 18.867 | 116.99 |
| 60 | Чимэжүд | 335 | 327 | 2450 | 0 | 331 | 7.402 | 11.033 | 59.394 |
| 61 | Чимэг-Оюу | 321 | 317 | 2888 | 0 | 319 | 9.053 | 31.9 | 210.04 |
| 62 | Шагдарсүрэн | 244 | 221 | 686 | 0 | 232.5 | 2.951 | 11.625 | 24.945 |
| 63 | Энх-Ану | 233 | 223 | 1924 | 0 | 228 | 8.439 | 11.4 | 69.964 |
| 64 | Энхийн төлөө | 32 | 32 | 192 | 0 | 32 | 6 | 4 | 17.455 |
| 65 | Энхжил | 351 | 336 | 2759 | 0 | 343.5 | 8.032 | 11.45 | 66.885 |
| 66 | Энх-Ундрага | 1053 | 1025 | 8188 | 0 | 1039 | 7.881 | 12.988 | 74.436 |
| 67 | Энх саруул | 93 | 93 | 40 | 0 | 93 | 0.43 | 11.625 | 3.6364 |
| 68 | Энэрэл мамоц | 171 | 172 | 1151 | 0 | 171.5 | 6.711 | 21.438 | 104.64 |
| 69 | Ээлтэй оточ | 445 | 434 | 3633 | 0 | 439.5 | 8.266 | 14.65 | 88.073 |
| 70 | Эйд | 90 | 85 | 390 | 0 | 87.5 | 4.457 | 5.8333 | 18.909 |
| 71 | Хосчавхдас | 138 | 133 | 943 | 0 | 135.5 | 6.959 | 9.0333 | 45.721 |
| 72 | Персон | 150 | 154 | 1056 | 0 | 152 | 6.947 | 15.2 | 76.8 |
| 73 | Үйлсбүтэмж | 11 | 13 | 77 | 0 | 12 | 6.417 | 1.2 | 5.6 |
| 74 | Тогсун | 135 | 135 | 1064 | 0 | 135 | 7.881 | 9 | 51.588 |
| 75 | Сити амбат | 89 | 70 | 296 | 0 | 79.5 | 3.723 | 7.95 | 21.527 |
| 76 | ЯМНЭ | 26 | 24 | 232 | 0 | 25 | 9.28 | 0.625 | 4.2182 |
| 77 | ТДК | 17 | 17 | 146 | 0 | 17 | 8.588 | 3.4 | 21.236 |
| 78 | Оточ одий | 0 | 0 | 0 | 0 | 0 | | 0 | 0 |
| 79 | Таманука Батануган | 0 | 0 | 0 | 0 | 0 | | 0 | 0 |
| 80 | Ливмед | 107 | 103 | 780 | 0 | 105 | 7.429 | 10.5 | 56.727 |
| 81 | Эвт хүч | 71 | 60 | 446 | 0 | 65.5 | 6.809 | 6.55 | 32.436 |
| 82 | Алтан хүн | 11 | 11 | 35 | 0 | 11 | 3.182 | 0.44 | 1.0182 |
| 83 | Миносоталайф | 59 | 59 | 590 | 0 | 59 | 10 | 5.9 | 42.909 |
| 84 | Тамир мандал | 0 | 0 | 0 | 0 | 0 | | 0 | 0 |
| 85 | БОЗИ | 0 | 0 | 0 | 0 | 0 | | 0 | 0 |

Нийслэлийн засаг даргын хэрэгжүүлэгч агентлаг
Нийслэлийн Эрүүл мэндийн газар Ulaanbaatar
City Department of Health

Шуудангийн хаяг: Чингэлтэй дүүрэг Хангарьд ордон, Ц.Жигжиджавын гудамж-9

Adress: Chingeltei district, Khangardi Palase, Ts.Jigjidjav Street

Багатойруу – 15160

Bagatoiruu – 15160

| | |
|-------------------|--------------------------------------------------------|
| Утас/Telephone | 329114 |
| Факс/Fax | 976-11-325076 |
| Э-шуудан/E-mail | nemg@ubhealth.mn |
| Вэб сайт/Веб site | www.ubhealth.mn |

Эрхэлсэн: Ш.Энхбат

/ НЭМГ-ын дарга /

Хянасан: Н.Долгормаа

/ МХШҮХ-ийн дарга /

Мэдээллийг бэлтгэсэн: А.Оюунгэрэл, Г.Дэлгэрсүрэн

/ Эрүүл мэндийн мэдээллийн мэргэжилтэн /