



НИЙСЛЭЛИЙН ЭРҮҮЛ МЭНДИЙН ГАЗАР

# НИЙСЛЭЛИЙН ХҮН АМЫН ЭРҮҮЛ МЭНДИЙН ҮЗҮҮЛЭЛТ

2015 оны эхний 1 сараар

Улаанбаатар хот

2015 он

## / Нийслэлийн нийт дүн /

N:	ҮЗҮҮЛЭЛТ	НЭГЖ	2014 он	2015 он	Зөрүү	
1	ХҮН АМЫН ТОО	бодит тоо	1247008	1290759	43751.5	
2	ТӨРСӨН ЭХ	бодит тоо	3121	3340	219	
3	АМЬД ТӨРСӨН НЯРАЙ	бодит тоо	3147	3382	235	
4	АМЬГҮЙ ТӨРСӨН НЯРАЙ	бодит тоо	26	22	-4	
		1000 нийт төрөлтөнд	8.19	6.46	-1.73	
5	ГЭРИЙН ТӨРӨЛТ	бодит тоо	16	13	-3	
		хувь	0.51	0.39	-0.12	
6	ЖИРЭМСНИЙ ЭРТ ХЯНАЛТЫН ХУВЬ	Хувь	86.6	82.88	-3.72	
7	БУХ НАС БАРАЛТ	бодит тоо	633	603	-30	
8	ЭМНЭЛГИЙН НАС БАРАЛТ	бодит тоо	174	205	31	
		хувь	0.63	0.66	0.03	
9	ХОНОГ БОЛООГҮЙ НАС БАРАЛТ	бодит тоо	43	37	-6	
		хувь	24.71	18.50	-6.21	
10	ЭХИЙН ЭНДЭГДЭЛ	бодит тоо	0	1	1	
		1000 амьд төрөлтөд	0.00	29.57	29.57	
11	5 ХҮРТЭЛХ НАСНЫ ХҮҮХДИЙН ЭНДЭГДЭЛ	бодит тоо	51	59	8	
		1000 амьд төрөлтөд	16.21	17.45	1.24	
	ҮҮНЭЭС	1 ХҮРТЭЛХ НАСНЫ ХҮҮХДИЙН ЭНДЭГДЭЛ	бодит тоо	40	52	12
			1000 амьд төрөлтөд	12.71	15.38	2.67
	1-5 ХҮРТЭЛХ НАСНЫ ХҮҮХДИЙН ЭНДЭГДЭЛ	өвчний улмаас	10	4	-6	
		осол гэмтлээр	1	3	2	
	НЯРАЙН ЭНДЭГДЛИЙН ТҮВШИН	бодит тоо	25	39	14	
		1000 амьд төрөлтөд	7.94	11.53	3.59	
		Нялхасын эндэгдэлд эзлэх хувь	62.50	75.00	12.5	
	ҮҮНЭЭС	НЯРАЙН ЭРТ ҮЕИЙН НАС БАРАЛТ	бодит тоо	21	31	10
Хувь			52.5	79.5	26.99	
НЯРАЙН ХОЖУУ ҮЕИЙН НАС БАРАЛТ		бодит тоо	4	8	4	
		Хувь	10.0	20.5	10.51	
12	ПЕРИНАТАЛЬ ЭНДЭГДЭЛ	бодит тоо	47	53	6	
		1000 нийт төрөлтөнд	14.81	15.57	0.76	
13	ЭМЧЛЭГДСЭН ӨВЧТӨН	бодит тоо	27678	30867	3189	
14	ОРНЫ ФОНД АШИГЛАЛТ	хувь	86.86	92.93	6.07	
15	ОР ХОНОГ	бодит тоо	217263	236860	19597	
16	ДУНДАЖ ОР ХОНОГ	бодит тоо	7.85	7.67	-0.18	
17	ОРНЫ ЭРГЭЛТ	бодит тоо	3.04	3.33	0.29	

2014.2015 он

Эрүүл мэндийн үзүүлэлт

Эхний 1 сараар

№:	ҮЗҮҮЛЭЛТ	НЭГЖ	2014 он	2015	Зөрүү
20	ХАЛДВАРТ ӨВЧИН БҮГД	бодит тоо	1254	1511	257
		10,0 х/а-д	10.06	11.71	1.65
ҮНЭЭС	ГЕПАТИТ	бодит тоо	44	53	9
		10,0 х/а-д	0.35	0.41	0.06
	МЕНИНГИТ	бодит тоо	1	0	-1
		10,0 х/а-д	0.01	0.00	-0.01
	ЦУСАН СУУЛГА	бодит тоо	51	82	31
		10,0 х/а-д	0.41	0.64	0.23
	САЛХИН ЦЭЦЭГ	бодит тоо	306	385	79
		10,0 х/а-д	2.45	2.98	0.53
	ГАХАЙ ХАВДАР	бодит тоо	18	7	-11
		10,0 х/а-д	0.14	0.05	-0.09
	САЛЬМОНЕЛЛЁЗ	бодит тоо	2	6	4
		10,0 х/а-д	0.02	0.05	0.03
	УЛААН ЭСЭРГЭНЭ	бодит тоо	21	18	-3
		10,0 х/а-д	0.17	0.14	-0.03
	ХООЛНЫ ХОРДЛОГО	бодит тоо	8	0	-8
		10,0 х/а-д	0.06	0.00	-0.06
	ЁЛОМ	бодит тоо	9	10	1
		10,0 х/а-д	0.07	0.08	0.01
	УЛААНУУД	бодит тоо	0	0	0
		10,0 х/а-д	0.00	0.00	0
	БРУЦЕЛЛЁЗ	бодит тоо	0	0	0
		10,0 х/а-д	0.00	0.00	0
	НЯРАЙН ХАЛДВАР	бодит тоо	0	1	1
		10,0 х/а-д	0.00	0.01	0.01
	ГАР ХӨЛ АМНЫ ӨВЧИН	бодит тоо	43	32	-11
		10,0 х/а-д	0.34	0.25	-0.09
	ТЭМБҮҮ	бодит тоо	276	362	86
		10,0 х/а-д	2.21	2.80	0.59
	ЗАГ ХҮЙТЭН	бодит тоо	138	150	12
		10,0 х/а-д	1.11	1.16	0.05
	ТРИХОМОНИАЗ	бодит тоо	145	152	7
		10,0 х/а-д	1.16	1.18	0.02
	ШИНЭЭР ИЛЭРСЭН СҮРЬЕЭ	бодит тоо	177	217	40
		10,0 х/а-д	1.42	1.68	0.26
	ДОХ	бодит тоо	0	1	1
		10,0 х/а-д	0.00	0.01	0.01

**Нийслэлийн эрүүл мэндийн газрын харьяа байгууллагуудын  
эрүүл мэндийн үзүүлэлтүүд / Эхний 1 сараар /**

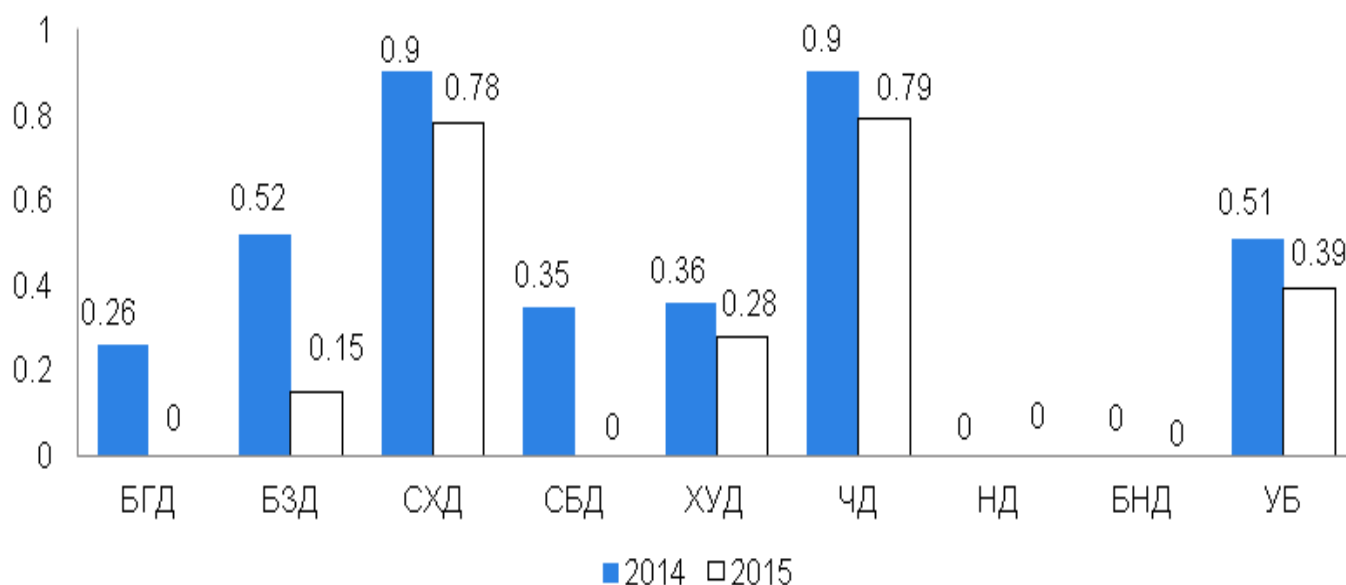
N:	ҮЗҮҮЛЭЛТ	НЭГЖ	2014 он	2015 он	Зөрүү
1	ХҮН АМЫН ТОО	Бодит тоо	1247007.5	1290759	43751.5
2	ТӨРСӨН ЭХ	Бодит тоо	2172	2374	202
3	АМЬД ТӨРСӨН НЯРАЙ	Бодит тоо	2176	2398	222
4	АМЬГҮЙ ТӨРСӨН НЯРАЙ	Бодит тоо	15	12	-3
		1000 нийт төрөлтөнд	6.91	5.05	-1.85
5	ГЭРИЙН ТӨРӨЛТ	Бодит тоо	12	7	-5
		хувь	0.55	0.29	-0.26
6	ЖИРЭМСНИЙ ЭРТ ХЯНАЛТЫН ХУВЬ	Хувь	86.6	82.9	-3.72
7	БУХ НАС БАРАЛТ	Бодит тоо	358	329	-29
8	ЭМНЭЛГИЙН НАС БАРАЛТ	Бодит тоо	54	48	-6
		хувь	0.32	0.24	-0.08
9	ХОНОГ БОЛООГҮЙ НАС БАРАЛТ	Бодит тоо	12	12	0
		хувь	22.22	25	2.78
10	ЭХИЙН ЭНДЭГДЭЛ	Бодит тоо	0	0	0
		100000 амьд төрөлтөд	0	0	0
11	5 ХҮРТЭЛХ НАСНЫ ХҮҮХДИЙН ЭНДЭГДЭЛ	Бодит тоо	15	11	-4
		1000 амьд төрөлтөд	6.89	4.59	-2.31
	1-5 хүртэлх насны хүүхдийн эндэгдэл	Бодит тоо	5	0	-5
	0-1 хүртэлх насны хүүхдийн ЭНДЭГДЭЛ	Бодит тоо	10	11	1
		1000 амьд төрөлтөд	4.60	4.59	-0.01
	НЯРАЙН ЭНДЭГДЛИЙН ТҮВШИН	бодит тоо	7	9	2
		1000 амьд төрөлтөд	3.22	3.75	0.54
		Нялхасын эндэгдэлд эзлэх хувь	70	81.8	11.82
	НЯРАЙН ЭРТ ҮЕИЙН НАС БАРАЛТ	бодит тоо	7	8	1
		Хувь	70	73	2.73
НЯРАЙН ХОЖУУ ҮЕИЙН НАС БАРАЛТ	бодит тоо	0	1	1	
	Хувь	0	9.1	9.09	
12	ПЕРИНАТАЛЬ ЭНДЭГДЭЛ	бодит тоо	22	20	-2
		1000 нийт төрөлтөнд	10.04	8.30	-1.74
13	ЭМЧЛЭГДСЭН ӨВЧТӨН	Бодит тоо	16922	19981.5	3059.5
14	ОР ХОНОГ	Бодит тоо	116154	135007	18853
15	ОРНЫ ФОНД АШИГЛАЛТ	хувь	80.93	91.58	10.65
16	ДУНДАЖ ОР ХОНОГ	Бодит тоо	6.86	6.76	-0.1
17	ОРНЫ ЭРГЭЛТ	Бодит тоо	3.24	3.73	0.49
18	АМБУЛАТОРИЙН ҮЗЛЭГ	Бодит тоо	556974	656559	99585
19	УРЬДЧИЛАН СЭРГИЙЛЭХ ҮЗЛЭГИЙН ХУВЬ	Хувь	35.57	31.56	-4.01

## Эх, хүүхдийн эрүүл мэндийн үзүүлэлт

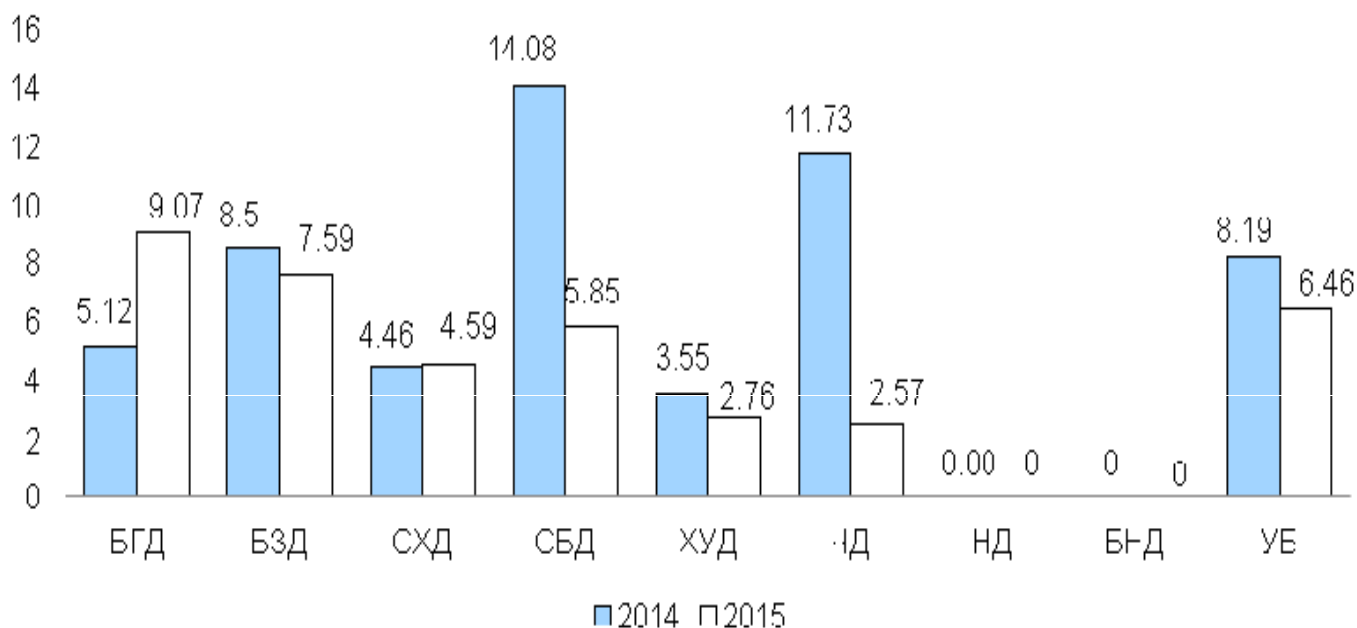
(2015 оны эхний 1 сарын байдлаар)

2015 оны эхний 1 сард нийслэлийн хэмжээнд 3340 эх амаржсан нь өмнөх оны мөн үетэй харьцуулахад 219 төрөлтөөр буюу 6.55 хувиар нэмэгдсэн. НЭМГ-ын харьяа эмнэлгүүдэд 2374 эх амаржсан нь 202 төрөлтөөр буюу 8.5 хувиар нэмэгдсэн. Нийт төрөлтийн 71.07 хувь нь НЭМГ-ын харьяа эмнэлгүүдэд, 28.9 хувь нь ЭМЯ-ны харьяа ЭХЭМҮТ, /Гурван гал,Интермед/ хувийн эмнэлгүүдэд амаржсан байна. Нийт амьд төрсөн хүүхдийн 70.9 хувь нь НЭМГ-ын харьяа амаржих болон хувийн эмнэлэгт төрсөн ба 51.66 хувь нь эрэгтэй, 48.33 хувь нь эмэгтэй байна. Төрөөд 1 цагийн дотор хөхөө амласан хүүхдийн хувь 98.12 байна. Амьд төрсөн нярайн 2.42 хувь нь 2500 граммаас бага жинтэй, 0.5 хувь нь төрөлхийн гажигтай төржээ.

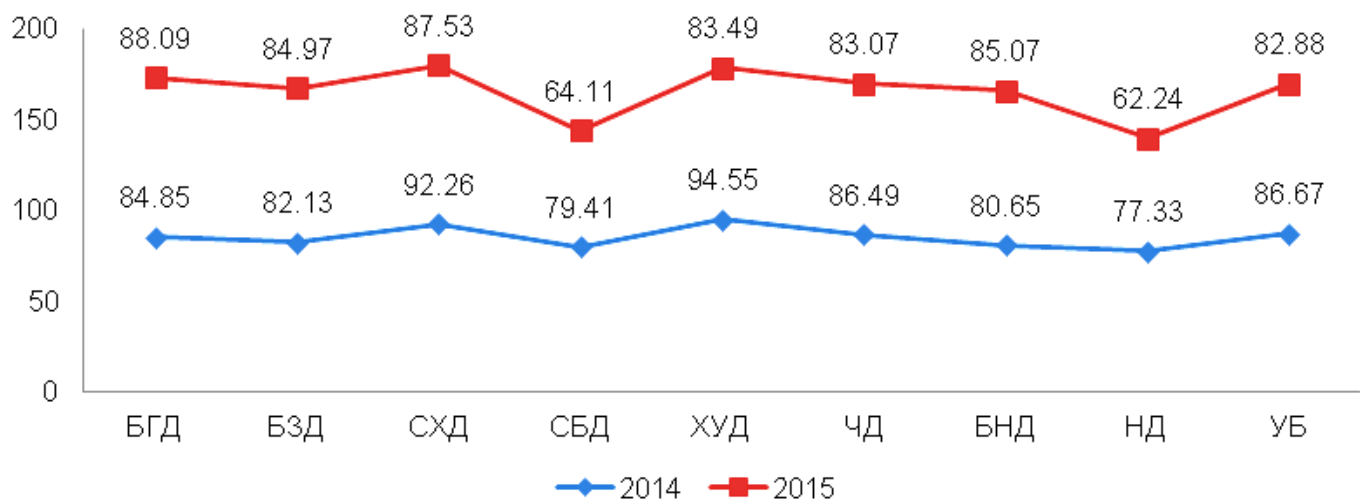
Гэрийн төрөлтийн 13 тохиолдол бүртгэгдсэн нь өмнөх оноос 3 тохиолдлоор буюу 23.07 хувиар буурсан байна. Гэрийн төрөлт Чингэлтэй, Сонгинохайрхан дүүргүүдэд хотын дундаж үзүүлэлтээс өндөр байна.



Амьгүй төрөлтийн 22 тохиолдол бүртгэгдсэн нь өмнөх оны мөн үеэс 4 тохиолдол буюу 18.18 хувиар буурсан. Амьгүй төрөлт Баянгол, Баянзүрх дүүрэгт хотын дунджаас өндөр байна.

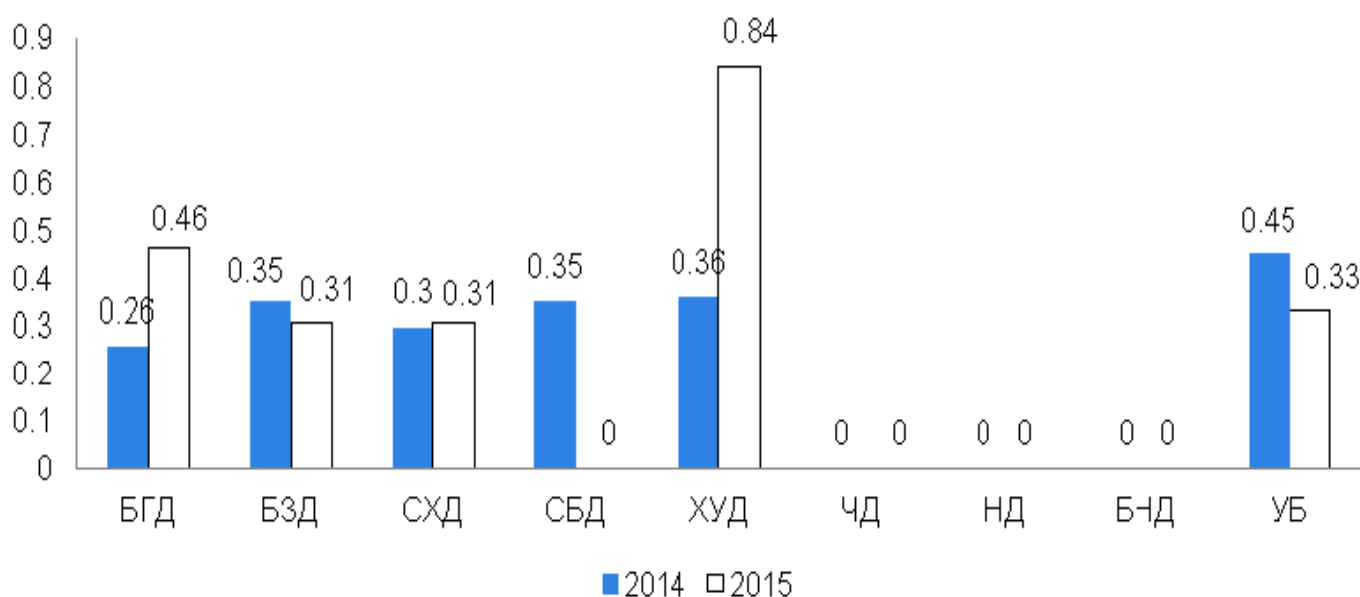


### Жирэмсний эрт хяналтын хувь



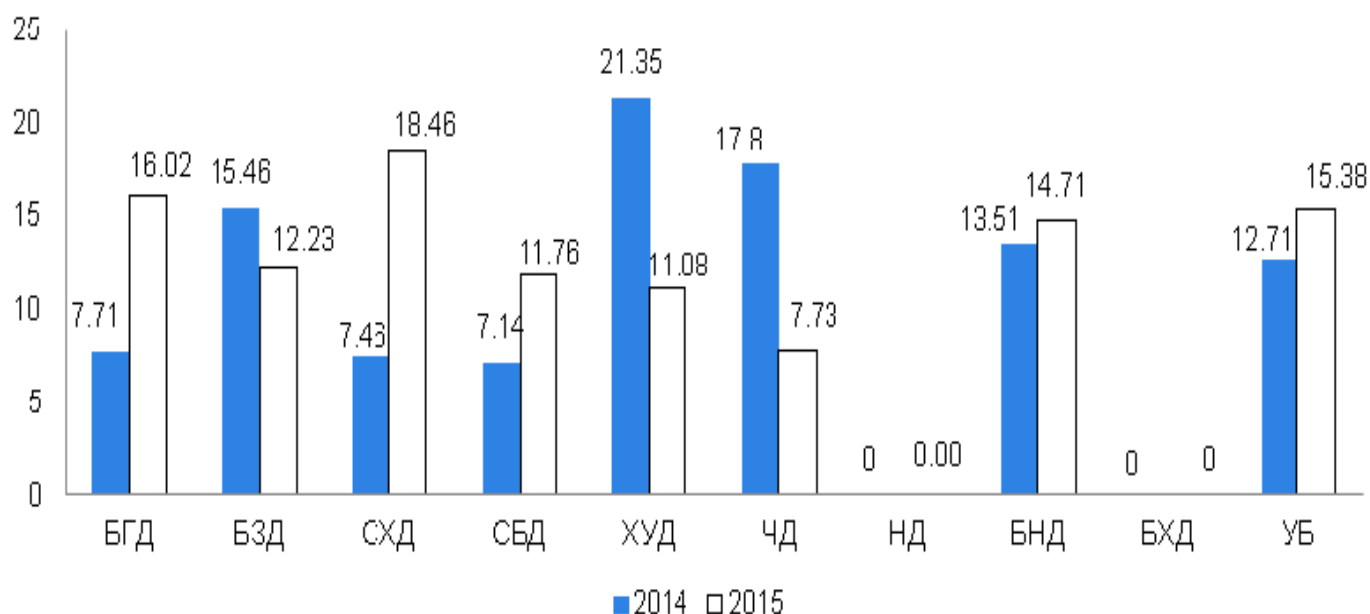
НЭМГ-ын харьяа эмнэлгүүдэд жирэмсний хяналтанд хамрагдсан эхчүүдийн 82.88 хувь нь жирэмсний эрт үедээ буюу эхний 3 сартайдаа, 12.42 хувь нь 7 ба түүнээс дээш сартай хяналтанд хамрагдсан ба жирэмсний эрт хяналтын хувь өмнөх оны мөн үеэс 3.72-оор буурсан байна.

Хяналтгүй төрөлтийн 11 тохиолдол бүртгэгдсэн ба өмнөх оны мөн үеэс 3 тохиолдол буюу 27.27 хувиар буурсан байна. Хяналтгүй төрөлтийн хувь Баянгол, Хан-Уул дүүрэгт УБ хотын дунджаас өндөр байна.



Эхийн эндэгдлийн 1 тохиолдол бүртгэгдсэн нь 100000 амьд төрөлтөнд 29,57 болж өмнөх оны мөн үеэс 1 тохиолдлоор нэмэгдсэн байна. Дээрх тохиолдол нь ХУД-ийн харьяалалтай эхийн эндэгдэл байна.

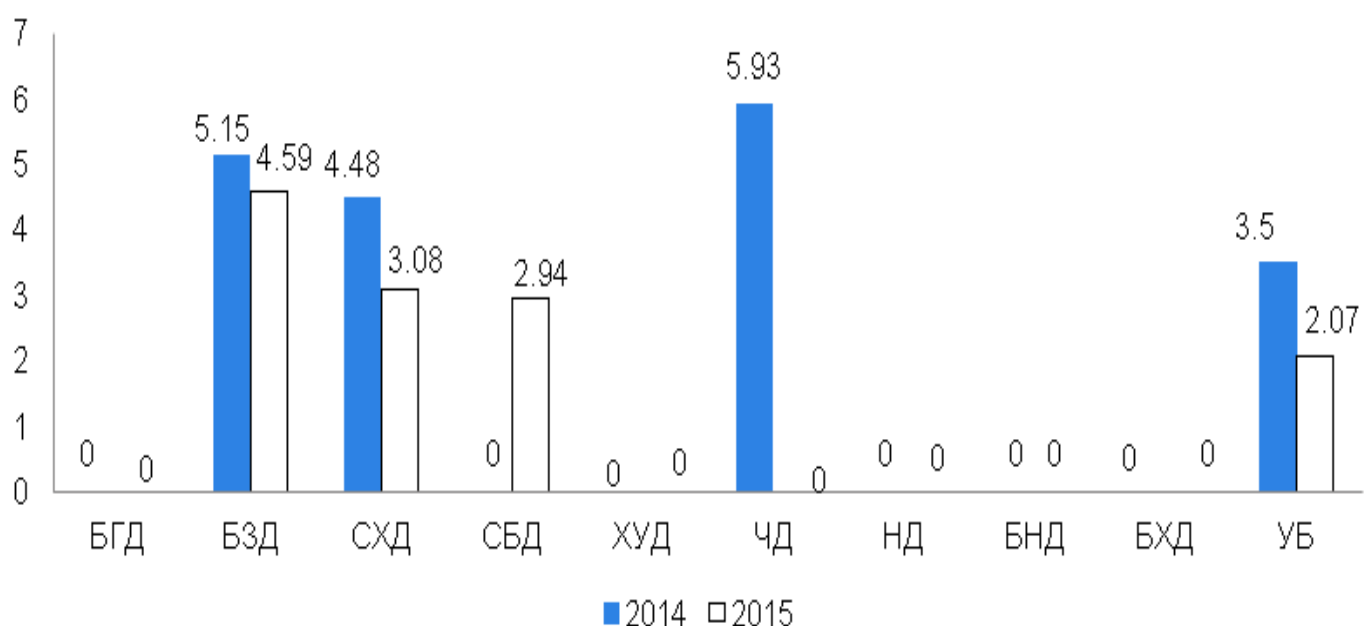
1 хүртэлх насны хүүхдийн эндэгдэл 52 тохиолдол бүртгэгдсэн ба өмнөх оны мөн үеэс 12 тохиолдол буюу 23.7 хувиар, 1000 амьд төрөлтөнд харьцуулахад 15.38 болж 2.67 промилиор нэмэгдсэн байна. Нялхсын эндэгдэл Баянгол, Сонгинохайран дүүргүүдэд Улаанбаатар хотын дунджаас өндөр байна.



Нярайн эндэгдэл нь нялхсын эндэгдлийн 75.0 хувийг эзэлж, 14 тохиолдол буюу 35.89 хувиар нэмэгдэж, 1000 амьд төрөлтөд 11.53 промилль болсон байна. Эрт нярайн эндэгдэл 10, хожуу нярайн эндэгдэл 4 тохиолдлоор тус тус нэмэгдсэн үзүүлэлттэй байна.

Тав хүртэлх насны хүүхдийн эндэгдэл 8 тохиолдол буюу 13.55 хувиар, 1000 амьд төрөлтөнд 17.45 болж 1.24 промилиор нэмэгдсэн байна.

1-5 хүртэлх насны хүүхдийн эндэгдэл 1000 амьд төрөлтөнд 2.07 болж өмнөх онтой харьцуулахад 1.43 промилиор буурсан байна.



1-5 хүртэлх насны хүүхдийн эндэгдэл 7 бүртгэгдсэнээс 3 тохиолдол буюу 42.85 хувь нь осол гэмтлийн шалтгаанаар эндсэн байна. Үүнээс 66.66 хувь нь түлэгдэлтээр, 33.33 хувь нь зам тээврийн ослоор нас барсан байна.

**Эх,хүүхдийн эндэгдэл 2015 оны эхний 1 сараар / Бүртгэгдсэн газраар /**

	Эмнэлгийн нэр	Нас баралт					
		Эхийн эндэгдэл	1 хүртэлх насны хүүхдийн эндэгдэл	Үүнээс			1-5 хүртэлх насны хүүхдийн эндэгдэл
				0-6 хоногтой	7-28 хоногтой	29-1 хүртэлх настай	
1	БЗЭМТөв		1			1	
2	БГЭМТөв						
3	СХЭМТөв						
4	ЧЭМТөв						
5	БнЭМТөв		1		1		
6	НаЭМТөв						
7	Өргөө амаржих газар		4	4			
8	Хүрээ амаржих газар		2	2			
9	Амагалан амаржих газар		2	2			
10	СХДНЭ						
11	СБДНЭ						
12	ХУДНЭ						
13	СБЭМТөв						
14	БЗНЭ						
15	ХУЭМТөв		1			1	
16	Хувийн эмнэлэг						
<b>НЭМГ-ын дүн</b>		<b>0</b>	<b>11</b>	<b>8</b>	<b>1</b>	<b>2</b>	<b>0</b>
1	ЭХЭМҮТөв	1	34	22	7	5	2
2	Шүүх эмнэлэг		6	1		5	2
3	УНТЭ						
4	ХСҮТ						1
5	ХӨСҮТ		1			1	
6	ГССЗҮТөв						2
7	УГТЭ						
<b>ЭМЯ-ны харьяа эмнэлгүүдийн дүн</b>		<b>1</b>	<b>41</b>	<b>23</b>	<b>7</b>	<b>11</b>	<b>7</b>
<b>Бүгд</b>		<b>1</b>	<b>52</b>	<b>31</b>	<b>8</b>	<b>13</b>	<b>7</b>

1 хүртэлх насны хүүхдийн эндэгдлийн нийт 52 тохиолдолоос 59.6 хувь нь 0-6 хоногтойдоо, 15.4 хувь нь 7-28 хоногтойдоо, 25 хувь нь 29 хоногоос 1 хүртэлх настайдаа эндсэн ба 41 тохиолдол буюу 78.84 хувь нь ЭМЯ-ны харьяа эмнэлгүүдэд, 11 тохиолдол буюу 21.16 хувь нь НЭМГ-ын харьяа эмнэлгүүдэд тус тус бүртгэгдсэн байна.



Жирэмсний хяналттай холбоотой үзүүлэлтүүд / Эхний 1 сараар /

Үзүүлэлт		БГДЭМТ	БЗДЭМТ	СХДЭМТ	СБДЭМТ	ХУДЭМТ	ЧДЭМТ	БНДЭМТ	НаДЭМТ	Багахангай	Жаргалант	Туул	ТЭНЭ	Дүн	
Жирэмсний хяналт	Жирэмсний хяналтад байгаа эмэгтэйчүүдийн тоо-Бүгд	4000	5735	4510	2802	2364	3770	231	512	32	51	63	123	24193	
	Жирэмсний хяналтанд шинээр авсан эмэгтэйчүүдийн тоо-Бүгд	571	938	842	418	527	449	67	98	6	14	13	23	3966	
	Эхний 3 сартайд	Эхний 3 сартайд	503	797	737	268	440	373	57	61	5	12	11	23	3287
		4-6 сартайд	61	128	98	113	69	66	10	34	1	2	1	0	583
		7 ба түүнээс дээш сартайд	7	13	7	37	18	10	0	3	0	0	1	0	96
	Жирэмсний хяналтад шинээр авсан эмэгтэйчүүд цусны шинжилгээнд хамрагдсан тоо	571	929	825	418	527	449	67	98	3	14	0	23	3924	
	Гемоглобины тестээр үзсэн	0	0	0	0	0	0	0	0	0	0	14	0	0	14
	Цус багадалттай жирэмсэн эмэгтэйчүүдийн тоо	30	18	41	34	62	22	7	0	0	0	0	0	1	215
Шинээр хяналтанд хамрагдсан жирэмсний эмэгтэйчүүдийн БЗДХ-ын шинжилгээ	Трихомониаз илрүүлэх шинжилгээнд хамрагдсан хүний тоо	571	929	825	418	527	449	67	98	3	0	0	23	3910	
	Үүнээс: эерэг	9	23	26	3	7	6	1	3	0	0	0	0	78	
	Заг хүйтэн илрүүлэх шинжилгээнд хамрагдсан хүний тоо	571	929	825	418	527	449	67	98	3	0	0	23	3910	
	Үүнээс: эерэг	0	2	11	0	0	1	0	0	0	0	0	0	14	
	Тэмбүү илрүүлэх шинжилгээнд хамрагдсан хүний тоо	571	929	825	418	527	449	67	98	3	0	0	23	3910	
	Үүнээс: эерэг	8	31	35	4	15	30	7	3	0	0	0	0	133	
	ХДХВ/ДОХ илрүүлэх шинжилгээнд хамрагдсан хүний тоо	571	929	825	418	527	449	67	98	3	0	0	23	3910	
	Үүнээс: эерэг	0	0	0	0	0	0	0	0	0	0	0	0	0	0

Шинээр хяналтанд орсон нийт жирэмсэн эхчүүдийн 98.94 хувь нь цусны ерөнхий шинжилгээнд хамрагдаж 5.47 хувь нь цус багадалттай, 98.58 хувь нь БЗДХ-ын шинжилгээнд хамрагдаж 1.99 хувьд нь трихомониаз, 0.35 хувьд нь заг хүйтэн, 3.4 хувьд нь тэмбүүгийн өвчлөл илэрсэн байна.

Амаржих газруудын үзүүлэлт / Эхний 1 сараар /

Үзүүлэлт		БНДЭМТ	НаДЭМТ	Өргөө амаржих газар	Хүрээ амаржих газар	Амгалан амаржих газар	Жаргалант	Хувийн эмнэлэг	
Төрөлт	<b>Төрсөн эхийн тоо-Бүгд</b>	68	66	1300	419	492	1	28	
	6 ба түүнээс дээш удаа хяналтад хамрагдсан	60	64	1271	410	474	1	0	
	Гэртээ төрөлт	1	0	3	2	1	0	0	
	<b>Амьд төрсөн хүүхэд-Бүгд</b>	68	68	1313	423	497	1	28	
	Хүйс	Эрэгтэй	41	38	653	220	268	1	18
		Эмэгтэй	27	30	660	203	229	0	10
	1 цагийн дотор хөхөө амласан хүүхдийн тоо	60	68	1295	404	497	1	28	
	Төрөлхийн гажигтай төрсөн хүүхдийн тоо	0	0	4	7	1	0	0	
	2500 гр-аас доош жинтэй төрсөн хүүхэд	0	4	35	12	8	0	0	
	Эхийн тээлтийн хугацаа	22-28 долоо хоногтой	0	0	1	0	1	0	0
		29-32 долоо хоногтой	0	0	6	1	1	0	0
		33-36 долоо хоногтой	5	7	28	18	7	0	0
		37-42 долоо хоногтой	63	61	1238	404	488	1	28
		42 долоо хоногоос дээш	0	0	40	0	0	0	0
	<b>Амьгүй төрсөн хүүхэд-Бүгд</b>	0	0	5	2	5	0	0	
	Хүйс	Эрэгтэй	0	0	4	2	2	0	0
		Эмэгтэй	0	0	1	0	3	0	0
	Эхийн тээлтийн хугацаа	22-28 долоо хоногтой	0	0	1	0	1	0	0
		29-32 долоо хоногтой	0	0	1	0	1	0	0
		33-36 долоо хоногтой	0	0	2	0	2	0	0
37-42 долоо хоногтой		0	0	1	2	1	0	0	
42 долоо хоногоос дээш		0	0	0	0	0	0	0	
2500 гр-аас доош жинтэй төрсөн хүүхэд	0	0	2	0	3	0	0		
Нас баралт	<b>1 хүртэлх насны хүүхдийн эндэгдэл-Бүгд</b>	1	0	4	2	2	0	0	
	Хүйс	Эрэгтэй	0	0	3	1	0	0	0
		Эмэгтэй	1	0	1	1	2	0	0
	0-6 хоногтой	0	0	4	2	2	0	0	
	7-28 хоногтой	1	0	0	0	0	0	0	
	29-өөс дээш хоногтой	0	0	0	0	0	0	0	
	<b>Эхийн эндэгдэл-Бүгд</b>	0	0	0	0	0	0	0	

Нэгдсэн эмнэлгүүдийн үзүүлэлт / Эхний 1 сараар /

Үзүүлэлт		БЗДНЭ	СБДНЭ	СХДНЭ	ХУДНХ	
Нас баралт	<b>Нас баралт-Бүгд</b>	9	6	0	1	
	Хүйс	Эрэгтэй	6	3	0	1
		Эмэгтэй	3	3	0	0
	Эмнэлэгт нас барсан хүний тоо		9	6	0	1
	Хоног болоогүй нас барсан хүний тоо		3	1	0	0
	Эмнэлэгт 8-24 цагийн дотор нас барсан хүний тоо		3	0	0	0
	<b>1 хүртэлх насны хүүхдийн эндэгдэл-Бүгд</b>		0	0	0	0
	<b>1-5 хүртэлх насны хүүхдийн эндэгдэл- Бүгд</b>		0	0	0	0
Нас баралтын шалтгаан	<b>Нас баралтын гадны шалтгаан-Бүгд</b>		0	1	0	0
	үүнээс	Амиа хорлосон	0	0	0	0
		Бусдад хорлогдсон	0	0	0	0
		Үйлдвэрийн осол	0	0	0	0
		Зам тээврийн осол	0	0	0	0
		Бусад осол	0	1	0	0
Тодорхойгүй		0	0	0	0	
Стационар	<b>Эмнэлэгт хэвтсэн-Бүгд</b>		1322	1253	897	720
	<b>Эмнэлгээс гарсан, шилжсэн хүний тоо-Бүгд</b>		1275	1170	885	670
	<b>Ор хоног-Бүгд /Орны хөдөлгөөнөөр/</b>		9797	8465	4870	5294

Бусад эмнэлгүүдийн үзүүлэлт / Эхний 1 сараар /

Үзүүлэлт		Энэрэл	Наркологи	СЗКЭ	УАУЭСТ	СЗХҮТөв	БХХСАХНЭ	ТЗНЭ	ЦХБНЭ	ХБНЭ	
Нас баралт	Нас баралт-Бүгд	6	0	0	0	0	2	2	0	0	
	Хүйс	Эрэгтэй	5	0	0	0	0	1	2	0	0
		Эмэгтэй	1	0	0	0	0	1	0	0	0
	Эмнэлэгт нас барсан хүний тоо		6	0	0	0	0	2	0	0	0
	Хоног болоогүй нас барсан хүний тоо		1	0	0	0	0	1	0	0	0
	Эмнэлэгт 8-24 цагийн дотор нас барсан хүний тоо		1	0	0	0	0	0	0	0	0
	Гэртээ нас барсан хүний тоо		0	0	0	0	0	0	2	0	0
	1 хүртэлх насны хүүхдийн эндэгдэл-Бүгд		0	0	0	0	0	0	0	0	0
	1-5 хүртэлх насны хүүхдийн эндэгдэл- Бүгд		0	0	0	0	0	0	0	0	0
Нас баралтын шалтгаан	Нас баралтын гадны шалтгаан-Бүгд	0	0	0	0	0	1	0	0	0	
		Бусад осол	0	0	0	0	0	1	0	0	0
		Тодорхойгүй	0	0	0	0	0	0	0	0	0
Стационар	Эмнэлэгт хэвтсэн-Бүгд	211	185	520	288	196	1270	824	106	205	
	Эмнэлгээс гарсан, шилжсэн хүний тоо-Бүгд	204	183	477	262	125	1073	676	101	183	
	Ор хоног-Бүгд /Орны хөдөлгөөнөөр/	1941	1558	4855	2633	1035	10437	6520	1038	2347	

Бусад эмнэлгүүдийн үзүүлэлт / Эхний 1 сараар /

Үзүүлэлт		Энэрэл	ШЭНТ	НТТГ	УАУЭСТ	СЗХҮТөв	БХХСАХНЭ	ТЗНЭ	ХЭМСТ		
Амбулаторын үзлэг	<b>Үзлэгийн тоо-Бүгд</b>	2643	7735	0	1998	205	14535	15994	3551		
	Хүйс	Эрэгтэй	1226	2724	0	577	85	9031	7487	2846	
		Эмэгтэй	1417	5011	0	1421	120	5504	8507	705	
	Үзлэгийн хэлбэр	Урьдчилан сэргийлэх үзлэгийн тоо	85	648	0	0	0	6861	8051	1766	
		Амбулаторын үзлэгийн тоо	2540	6836	0	1988	205	7590	7257	911	
		Үүнээс	Анх	1257	4924	0	796	204	5996	3943	83
			Давтан	1283	1912	0	1192	1	1594	3314	828
		Идэвхтэй хяналт	18	251	0	10	0	84	682	874	
		Гэрийн идэвхтэй хяналт	0	0	0	0	0	0	3	0	
		Гэрийн дуудлагын үзлэгийн тоо	0	0	0	0	0	0	1	0	
Амбулаторийн өвчлөл	<b>Бүртгэгдсэн халдварт бус өвчлөл-Бүгд</b>	620	567	0	0	0	2089	2454	31		
	Үүнээс	Шинэ	555	564	0	0	0	1542	1310	23	
		Хуучин	65	3	0	0	0	547	1144	8	
	Хорт хавдрын өвчлөл	0	0	0	0	0	0	0	0		
	Осол гэмтлийн өвчлөл	0	0	0	0	0	45	101	0		
Түргэн тусламжийн дуудлага		0	0	28601	0	0	164	0	0		
Алсын дуудлага		0	0	1	0	0	0	0	0		
Осол, гэмтлийн дуудлага		0	0	3848	0	0	0	0	0		

## Хүүхдийн өсөлт хөгжил, хоол тэжээлийн мэдээ

2015 оны 1 сард 5 хүртэлх насны өсөлтөнд хамрагдсан хүүхдийн 0.33 хувь нь туранхай, 0.27 хувь нь тураалтай, 0.31 хувь нь өсөлтийн хоцрогдолттой байна. Өсөлтийн хяналтанд хамрагдсан хүүхдийн 0.26 хувь нь тэжээвэр, 5.04 хувь нь А аминдэм, 51.36 хувь нь Д аминдэм, 11.01 хувь нь олон найрлагат бичил тэжээл хэрэглэсэн ба 5.53 хувь нь АЗЦХ, 0.1 хувь нь суулгалтаар өвчилсөн байна. Хөгжлийн сааталтай 80 хүүхэд өсөлтийн хяналтанд хамрагдсан.

Үзүүлэлт		Бүгд		Нас, хүйсээр										
				0-5 сар		6-11 сар		12-23 сар		24-35 сар		36-59 сар		
		эр	эм	эр	эм	эр	эм	эр	эм	эр	эм	эр	эм	
А		1	2	3	4	5	6	7	8	9	10	11	12	
Хамралт	Нийт хүүхдийн тоо	73793	73027	9811	9613	10034	10122	16668	16389		15864	21254	21039	
	Тухайн сард өсөлтийн хяналтанд хамрагдсан хүүхдийн тоо	48934	48422	8418	8265	8612	8570	11416	11101	9458	9314	11030	11172	
Өсөлтийн үзүүлэлт	Өндөр/нас	< -2SD	137	122	25	18	30	31	42	35	32	28	8	10
		< -3SD	28	15	9	3	6	2	4	5	8	3	1	2
	Жин/өндөр Туранхай	< -2SD	137	136	22	13	31	39	38	44	30	25	16	15
		< -3SD	32	18	4	2	7	2	11	4	2	7	8	3
	Жин/нас Тураалтай	< -2SD	111	122	23	25	34	33	27	37	19	18	8	9
		< -3SD	21	15	9	6	3	3	7	0	2	5	0	1
	Биеийн жингийн индекс	< -2SD	12	10	3	3	2	2	4	2	3	2	0	1
		< -3SD	2	3	1	0	0	1	0	0	0	2	1	0
Хөгжлийн сааталтай хүүхдийн тоо		48	32	3	0	5	3	8	6	10	6	22	17	
Аминдэм, бичил бодисын хангалт	А аминдэм уусан хүүхэд	2406	2504	2	2	558	580	623	588	631	697	592	637	
	Д аминдэм уусан хүүхэд	24913	25098	7250	7422	7464	7402	8477	8695	1626	1513	96	66	
	Олон найрлагат бичил тэжээлийг хэрэглэсэн хүүхэд	5341	5379	0	0	2026	2011	2479	2572	709	674	127	122	
	Эхийн сүүгээр дагнан хооллосон хүүхэд	8216	7854	8183	7809	33	45	0	0	0	0	0	0	
	Тэжээвэр хүүхэд	141	114	141	113	0	1	0	0	0	0	0	0	
	Холимог хооллолт	709	676	584	572	61	45	64	59	0	0	0	0	
	Нэмэгдэл хоолоор хооллосон хүүхэд	8233	8325	62	66	7677	7776	176	158	149	146	169	179	
Өвчлөл	Амьсгалын цочмог халдвар	2768	2625	446	476	562	536	698	637	533	501	529	475	
	Суулгалт	50	52	9	11	14	17	13	11	10	9	4	4	
	Жингээ алдахад хүргэж буй бусад өвчин	3	4	0	1	1	0	1	2	0	1	1	0	
Гэмтэлтэй хүүхдийн тоо		6	5	1	1	0	1	3	2	1	0	1	1	

## Амбулатори, стационарын тусламж, үйлчилгээ

НЭМГ-ын харьяа эмнэлгүүдэд 2015 оны эхний 1 сарын байдлаар нийт 656559 үзлэг хийгдсэнээс 31.56 хувийг урьдчилан сэргийлэх үзлэг, 44.06 хувийг өвчний учир амбулатори, 10.1 хувийг диспансерийн хяналтын үзлэг, 13.57 хувийг гэрийн идэвхтэй хяналтын үзлэг, 0.68 хувийг гэрийн дуудлага тус тус эзэлж байна. Нийт үзлэгийн 50.16 хувийг ӨЭМТ-ийн үзлэг эзэлж байна.

### Эмнэлгүүдийн амбулатори, поликлиникийн үзүүлэлт

/ 2015 оны эхний 1 сарын байдлаар /

Үзүүлэлт		БГДЭМТ	БЗДЭМТ	СХДЭМТ	СБДЭМТ	ХҮДЭМТ	ЧДЭМТ	БНДЭМТ	НаДЭМТ	Багахангай	Жаргалант	Хонгор	Гачуурт
Үзлэгийн тоо		63900	101499	135228	50092	71297	62468	23078	16590	1043	1260	1244	412
Үзлэгийн хэлбэр	Урьдчилан сэргийлэх үзлэг	21313	41363	50558	14142	24991	22436	7924	3908	241	503	413	72
	Хувь	33.35	40.75	37.39	28.23	35.05	35.92	34.34	23.56	23.11	39.92	33.20	17.48
	Амбулаторын үзлэг	23021	29746	46587	21273	21981	19822	11545	7324	544	649	480	210
Бүртгэгдсэн халдварт бус өвчлөл		3975	0	302	6631	2618	2885	4852	1056	31	20	26	
Үүнээс	Шинэ	3173		299	5487	1953	1936	3521	725	22	15	16	
	Хуучин	802		3	1144	665	949	1331	331	9	5	10	
Хорт хавдрын өвчлөл		21	4		10	14	2		1				
Осол гэмтлийн өвчлөл		13		250	148	218	3	164	10				
<b>Үзүүлэлт</b>		<b>Тул</b>	<b>Өргөө амаржих газар</b>	<b>Энэрэл</b>	<b>ШЭНТ</b>	<b>УАУЭСТ</b>	<b>СЗХУТөв</b>	<b>БХХСАХНЭ</b>	<b>ТЗНЭ</b>	<b>ХЭМСТөв</b>	<b>Хувийн эмнэлэг</b>	<b>Дун</b>	
Үзлэгийн тоо		1188	3284	2643	7735	1998	205	14535	15994	3551	77315	656559	
Үзлэгийн хэлбэр	Урьдчилан сэргийлэх үзлэг	154		85	648			6861	8051	1766	1819	207248	
	Хувь	12.96	0	3.22	8.38	99.50	0	47.20	50.34	49.73	2.35	31.57	
	Амбулаторын үзлэг	530	3284	2540	6836	1988	205	7590	7257	911	74998	289321	
Бүртгэгдсэн халдварт бус өвчлөл		52		620	567			2089	2454	31		28209	
Үүнээс	Шинэ	42		555	564			1542	1310	23		21183	
	Хуучин	10		65	3			547	1144	8		7026	
Хорт хавдрын өвчлөл												52	
Осол гэмтлийн өвчлөл								45	101			952	

Халдварт бус өвчний эрт илрүүлгийн үзлэгийн мэдээ / Эхний 1 сараар /

		БГДЭМТ	БЗДНМТ	СХДЭМТ	СБДЭМТ	ХУДЭМТ	ЧДЭМТ	БНДЭМТ	НаДЭМТ	Багахангай	Жаргалант	Хонгор	Туул	Дүн	
<b>Үзүүлэлт</b>		59835	71260	64863	33913	34460	37216	5378	7630	851	1548	1289	1045	319288	
<b>Амбулторын үзлэг</b>	<b>Артерийн гипертензи эрт илрүүлэг үзлэгт анх удаа хамрагдсан хүний тоо</b>	1150	1703	2081	287	1060	1087	175	123	48	10	50	5	7779	
	<b>Хамрагдалтын хувь</b>	1.92	2.39	3.21	0.85	3.08	2.92	3.25	1.61	5.64	0.65	3.88	0.48	2.44	
	Эрэгтэй	453	608	854	105	404	442	66	47	19	6	26	2	3032	
	Эмэгтэй	697	1095	1227	182	656	645	109	76	29	4	24	3	4747	
	Давтан үзлэг	89	776	1110	476	64	212	43		13	8	19		2810	
	Оношлогдсон артерийн гипертензи	9	5	247	84	77	29				2	12			465
	<b>Чихрийн шижин хэв шинж-2 эрт илрүүлэг үзлэгт анх удаа хамрагдсан хүний тоо</b>	1092	1449	1459	220	715	1168	257	123	48	10	50	5	6596	
	<b>Хамрагдалтын хувь</b>	1.83	2.03	2.25	0.65	2.07	3.14	4.78	1.61	5.64	0.65	3.88	0.48	2.07	
	Эрэгтэй	425	503	591	82	275	477	92	47	19	6	26	2	2545	
	Эмэгтэй	667	946	868	138	440	691	165	76	29	4	24	3	4051	
Давтан үзлэг	34	623	846	449	33	226	61		8	1	12		2293		
Оношлогдсон чихрийн шижин	4	1	46	8	1	10								70	

Эхний 12 сарын байдлаар артерийн гипертензи өвчний эрт илрүүлгийн үзлэгт хамрагдвал зохих хүн амын 28.16 хувь, чихрийн шижин хэв шинж 2 - ын эрт илрүүлгийн үзлэгт 25.49 хувь нь тус тус хамрагджээ.



**Орны үзүүлэлт 2015 оны эхний 1 сараар**

N:	Байгууллагын нэр	Хэвтсэн өвчтөн	Гарсан өвчтөн	Ор хоног	Эмнэлгийн нас баралт	ЭН-ийн хувь	Хоног болоогүй нас баралт	ДО-ын хувь
1	УНТЭ	1845	1659	12170	35	1.98	8	22.86
2	УХТЭ	664	586	5452	2	0.32	1	50.00
3	УГТЭ	1528	1321	11495	23	1.60	7	30.43
4	ЭХЭМҮТ	3160	3215	22548	40	1.25	2	5.00
5	СЭМҮТ	555	509	15623	0	0.00	0	#DIV/0!
6	ГССҮТ	1175	1064	11594	19	1.68	4	21.05
7	АӨСҮТ	387	328	3496	0	0.00	0	#DIV/0!
8	ХӨСҮТ /ХК/	516	476	4736	4	0.80	0	0.00
9	ХӨСҮТ /СК/	208	160	5369	9	4.77	0	0.00
10	ХСҮТ	866	751	6235	25	3.05	3	12.00
11	УАШУТҮК	343	298	3135	0	0.00	0	#DIV/0!
<b>ЭМЯ-ны харьяа эмнэлгүүдийн дүн</b>		<b>11247</b>	<b>10367</b>	<b>101853</b>	<b>157</b>	<b>1.44</b>	<b>25</b>	<b>15.92</b>
1	БХХСАХНЭ	1270	1073	10437	2	0.17	1	50.00
2	ТЗНЭ	824	676	6520	0	0.00	0	#DIV/0!
3	ЦХБНЭ	106	101	1038	0	0.00	0	#DIV/0!
4	ХБНЭ	205	183	2347	0	0.00	0	#DIV/0!
5	УАУЭСТ	288	262	2633	0	0.00	0	#DIV/0!
6	СЗХҮТ	196	125	1035	0	0.00	0	#DIV/0!
<b>Бусад эмнэлгүүдийн дүн</b>		<b>2889</b>	<b>2420</b>	<b>24010</b>	<b>2</b>	<b>0.08</b>	<b>1</b>	<b>50.00</b>
1	ХУДЭМТ	395	385	2732	1	0.26	0	0.00
2	СХДЭМТ	871	786	6516	5	0.60	2	40.00
3	ЧДЭМТ	821	781	6137	3	0.37	1	33.33
4	БГДЭМТ	607	584	4019	2	0.34	0	0.00
5	БНДЭМТ	741	728	5607	3	0.41	1	33.33
6	НАДЭМТ	547	500	4218	1	0.19	1	100.00
7	СБНЭ	1253	1170	8465	6	0.49	1	16.67
8	СХНЭ	897	885	4870	0	0.00	0	#DIV/0!
9	ХУНЭ	720	670	5294	1	0.14	0	0.00
10	Өргөө амаржих газар	2651	2551	9453	4	0.15	1	25.00
11	Хүрээ амаржих газар	697	665	2628	2	0.29	0	0.00
12	Амгалан амаржих газар	876	875	2372	2	0.23	0	0.00
13	Энэрэл	211	204	1941	6	2.85	1	16.67
14	Наркологи	185	183	1558	0	0.00	0	#DIV/0!
15	Гачуурт	47	53	353	0	0.00	0	#DIV/0!
16	Жаргалант	57	52	315	0	0.00	0	#DIV/0!
17	Туул	58	55	401	0	0.00	0	#DIV/0!
18	Багахангай	56	54	353	0	0.00	0	#DIV/0!
19	Хонхор	52	47	332	1	2.00	0	0.00
<b>НЭМГазрын харьяа эмнэлгүүдийн дүн</b>		<b>11742</b>	<b>11228</b>	<b>67564</b>	<b>37</b>	<b>0.32</b>	<b>8</b>	<b>21.62</b>
1	БЗНЭ	1322	1275	9797	9	0.69	3	33.33
2	СЗКЭ	520	477	4855	0	0.00	0	#DIV/0!
3	Хувийн эмнэлгүүд	4096	3946	28781	0	0.00	0	#DIV/0!
<b>БҮГД</b>		<b>31816</b>	<b>29713</b>	<b>236860</b>	<b>205</b>	<b>0.66</b>	<b>37</b>	<b>18.05</b>

## Орны үзүүлэлт 2015 оны эхний 1 сараар

N:	Байгууллагын нэр	8-24 цагийн доторх нас баралт	Хувь	Эмчлэгдсэн өвчтөн	Фонд ашиглалт	Фонд ашиглалтын хувь	Дундаж ор хоног	Орны эргэлт
1	УНТЭ	4	50	1769.50	21.43	77.91	6.88	3.12
2	УХТЭ	0	0	626.00	27.96	101.67	8.71	3.21
3	УГТЭ	3	43	1436.00	26.73	97.21	8.00	3.34
4	ЭХЭМҮТ	2	100	3207.50	29.02	105.52	7.03	4.13
5	СЭМҮТ	0	#DIV/0!	532.00	34.72	126.25	29.37	1.18
6	ГССҮТ	3	75	1129.00	28.14	102.33	10.27	2.74
7	АӨСҮТ	0	#DIV/0!	357.50	20.56	74.78	9.78	2.10
8	ХӨСҮТ /ХК/	0	#DIV/0!	498.00	14.35	52.19	9.51	1.51
9	ХӨСҮТ /СК/	0	#DIV/0!	188.50	26.85	97.62	28.48	0.94
10	ХСҮТ	0	0	821.00	22.67	82.45	7.59	2.99
11	УАШУТҮК	0	#DIV/0!	320.50	31.35	114.00	9.78	3.21
<b>ЭМЯ-ны харьяа эмнэлгүүдийн дүн</b>		<b>12</b>	<b>48</b>	<b>10885.50</b>	<b>26.07</b>	<b>94.80</b>	<b>9.36</b>	<b>2.79</b>
1	БХХСАХНЭ	0	0	1172.50	22.02	80.07	8.90	2.47
2	ТЗНЭ	0	#DIV/0!	750.00	27.17	98.79	8.69	3.13
3	ЦХБНЭ	0	#DIV/0!	103.50	25.95	94.36	10.03	2.59
4	ХБНЭ	0	#DIV/0!	194.00	13.41	48.77	12.10	1.11
5	УАУЭСТ	0	#DIV/0!	275.00	26.33	95.75	9.57	2.75
6	СЗХҮТ	0	#DIV/0!	160.50	69.00	250.91	6.45	10.70
<b>Бусад эмнэлгүүдийн дүн</b>		<b>0</b>	<b>0</b>	<b>2655.50</b>	<b>23.00</b>	<b>83.63</b>	<b>9.04</b>	<b>2.54</b>
1	ХУДЭМТ	0	#DIV/0!	390.50	30.36	110.38	7.00	4.34
2	СХДЭМТ	1	50	831.00	34.66	126.03	7.84	4.42
3	ЧДЭМТ	1	100	802.50	27.04	98.31	7.65	3.54
4	БГДЭМТ	0	#DIV/0!	596.50	29.77	108.26	6.74	4.42
5	БНДЭМТ	0	0	736.00	33.98	123.57	7.62	4.46
6	НАДЭМТ	1	100	524.00	25.56	92.96	8.05	3.18
7	СБНЭ	0	0	1214.50	27.75	100.92	6.97	3.98
8	СХНЭ	0	#DIV/0!	891.00	29.52	107.33	5.47	5.40
9	ХУНЭ	0	#DIV/0!	695.50	29.41	106.95	7.61	3.86
10	Өргөө амаржих газар	0	0	2603.00	27.80	101.10	3.63	7.66
11	Хүрээ амаржих газар	0	#DIV/0!	682.00	35.04	127.42	3.85	9.09
12	Амгалан амаржих газар	0	#DIV/0!	876.50	52.71	191.68	2.71	19.48
13	Энэрэл	1	100	210.50	22.84	83.04	9.22	2.48
14	Наркологи	0	#DIV/0!	184.00	31.16	113.31	8.47	3.68
15	Гачуурт	0	#DIV/0!	50.00	20.76	75.51	7.06	2.94
16	Жаргалант	0	#DIV/0!	54.50	21.00	76.36	5.78	3.63
17	Туул	0	#DIV/0!	56.50	26.73	97.21	7.10	3.77
18	Багахангай	0	#DIV/0!	55.00	23.53	85.58	6.42	3.67
19	Хонхор	0	#DIV/0!	50.00	27.67	100.61	6.64	4.17
<b>НЭМГазрын харьяа эмнэлгүүдийн дүн</b>		<b>4</b>	<b>50</b>	<b>11503.50</b>	<b>29.52</b>	<b>107.33</b>	<b>5.87</b>	<b>5.03</b>
1	БЗНЭ	3	100	1303.00	27.37	99.51	7.52	3.64
2	СЗКЭ	0	#DIV/0!	498.50	32.80	119.29	9.74	3.37
3	Хувийн эмнэлэгүүд	0	#DIV/0!	4021.00	18.91	68.76	7.16	2.64
<b>БҮГД</b>		<b>19</b>	<b>51</b>	<b>30867.00</b>	<b>25.56</b>	<b>92.93</b>	<b>7.67</b>	<b>3.33</b>

2015 оны эхний 1 сараар ор бүхий эмнэлэгт нийт 30867 хүн хэвтэн эмчлэгдэн 236860 ор хоног ашигласан бөгөөд ор ашиглалтын хувь 92.93, дундаж ор хоног 7.67, орны эргэлт 3.33 байна. Нийслэлийн эрүүл мэндийн газрын харьяа болон бусад мэдээ өгдөг ор бүхий эмнэлгүүдэд 19981.5 хүн хэвтэн эмчлэгдэн, 135007 ор хоног ашигласан бөгөөд ор ашиглалтын хувь 91.58, дундаж ор хоног 6.76, орны эргэлт 3.73 байна.

Эмнэлгийн нас баралт 205 тохиолдол бүртгэгдсэний 22.43 хувь нь НЭМГ-ын харьяа ор бүхий эмнэлэгт, 0.97 хувь нь НЭМГ-т мэдээ өгдөг бусад эмнэлэгт, 0 хувь нь НЭМГ-ын харьяа хувийн эмнэлэгт, 76.58 хувь ЭМЯ-ны харьяа улсын эмнэлгүүдэд бүртгэгджээ.

НЭМГ-ын харьяа болон мэдээ өгдөг ор бүхий бүх эмнэлгүүдэд 48 эмнэлгийн нас баралт бүртгэгдсэн ба 12 буюу 25.0 хувь нь хоног болоогүй нас баралт, 7 буюу 58.0 хувь нь 8-24 цагийн дотор нас барсан байна.

Нийт хоног болоогүй 37 нас баралтын 67.56 хувь нь ЭМЯ-ны харьяа ор бүхий улсын эмнэлгүүдэд, 32.44 хувь нь НЭМГ-ын харьяа ор бүхий эмнэлэгт бүртгэгдсэн байна.

### Нийслэлийн түргэн тусламжийн үйлчилгээ

2015 оны эхний 1 сарын байдлаар НТТТөв болон дүүргүүдийн ЭМТөв, тосгоны эмнэлгүүд нийт 33383 дуудлага хүлээн авч үйлчилсэнээс 7 буюу 0.02 хувь нь алсын дуудлага, 3930 буюу 11.77 хувийг осол гэмтлийн дуудлага эзэлж байна. Нийт дуудлага өмнөх оноос 445-р буюу 1.33 хувиар, осол гэмтлийн дуудлага 412 буюу 10.48 хувиар тус тус нэмэгдсэн байна.



Нийслэлийн түргэн тусламжийн төв 28601 дуудлага хүлээн авч үйлчилсэнээс 3848 тохиолдол буюу 13.45 хувийг осол гэмтлийн дуудлага эзэлж байна.

1-р сарын нийт дуудлагын 13.41 хувь нь хүүхдийн, 86.59 хувь нь насанд хүрэгчдийн дуудлага эзэлж байна. Насанд хүрэгчдийн нийт дуудлагын 8.95 хувь нь төрөхийн 15.53 хувь нь осол гэмтлийн, 70.0 хувь нь гэнэтийн өвчлөлийн, 5.5 хувь нь үр дүнгүй дуудлага эзэлж байна. Нийт дуудлагын дотор яаралтай дуудлага 60.0 хувийг үүнээс 20 минутын дотор 74.03 хувьд нь очиж эмнэлгийн тусламж үзүүлсэн байна.

### Нас баралт

2015 оны эхний 1 сарын байдлаар ЭМЯ-ны харьяа улсын эмнэлэг, НЭМГ-ын харьяа болон мэдээ өгдөг байгууллагуудад нийт 603 нас баралтын тохиолдол бүртгэгдсэн ба өнгөрсөн оны мөн үеэс 30 тохиолдлоор буюу 4.97 хувиар буурсан байна. Нийт нас баралтын 54.56 хувь нь НЭМГ-ын харьяа улс болон хувийн эмнэлэгт, 45.44 хувь нь ЭМЯ-ны харьяа улсын эмнэлгүүдэд бүртгэгджээ.

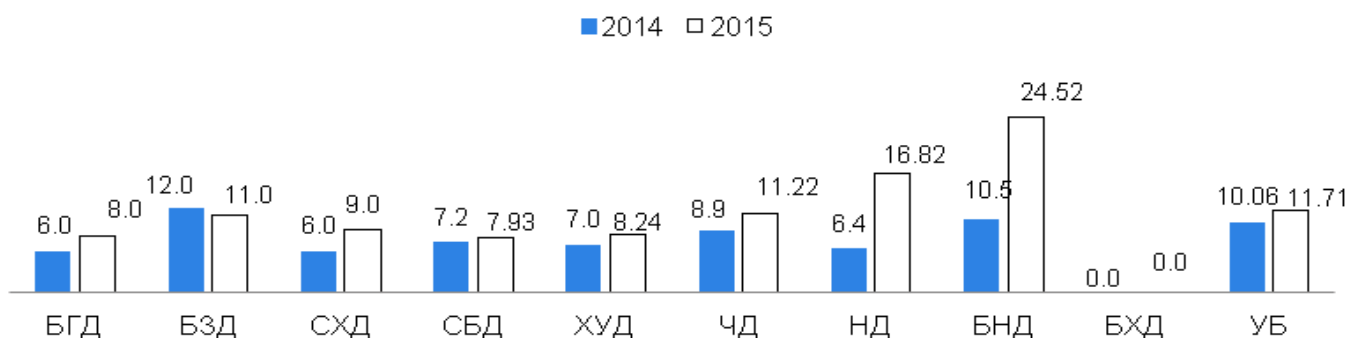
Эхний 1 сарын байдлаар НЭМГ-ын харьяа улс, хувийн хэвшил болон бусад эмнэлэгт нийт 329 нас баралтын тохиолдол бүртгэгдсэний 53.49 хувь нь эрэгтэй, 46.51 хувь нь эмэгтэйчүүд байна.

НЭМГ –ын нийт нас баралтын дотор 5 хүртэлх насны хүүхдийн эндэгдэл 3.34 хувийг, хорт хавдрын нас баралт 27.05 хувийг, сүрьеэгийн нас баралт 4.25 хувийг, гадны шалтгаант нас баралт 3.03 хувийг тус тус эзэлж байна. 5 хүртэлх насны хүүхдийн эндэгдлийн 18.18 хувь нь гэрээр, 81.82 хувь нь эмнэлэгт эндсэн байна.

## Халдварт өвчин

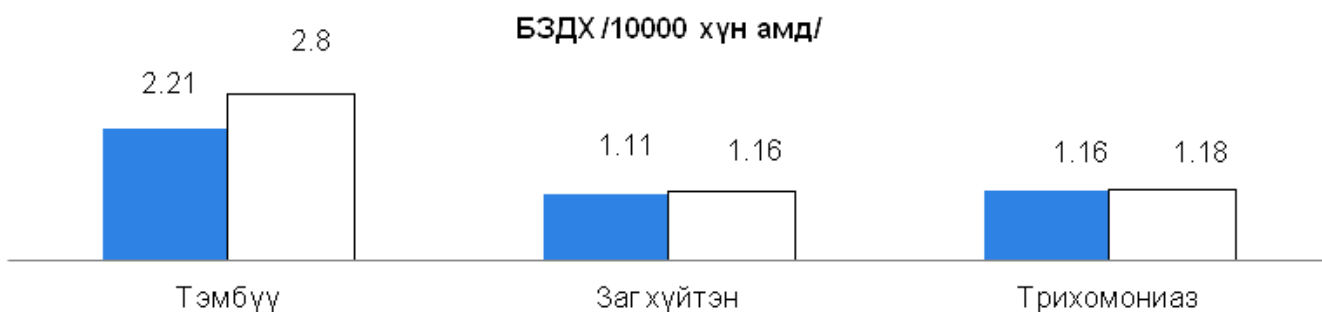
Эхний 1 сарын байдлаар нийт халдварт өвчний 1511 тохиолдол бүртгэгдсэн ба 10000 хүн амд харьцуулахад 11.71 байна. Өмнөх оны мөн үетэй харьцуулахад 257 тохиолдол буюу 17.0 хувиар, 10000 хүн амд 1.65-аар нэмэгдсэн байна.

### Нийт халдварт өвчин 10000 хүн амд

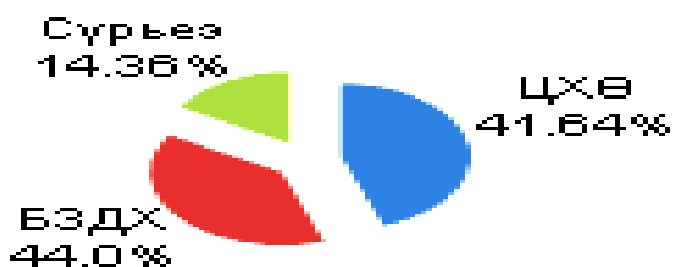


Нийт халдварт өвчин Налайх, Багануур дүүргүүдэд УБ-ын дунджаас өндөр байна. Цочмог халдварт өвчний дотроос цусан суулга 10000 хүн амд 0.23, сальмонеллэз 0.03, нярайн халдвар 0.01, гепатит 0.06, салхин цэцэг 0.53, ёлом 0.01 промилиор өмнөх оны мөн үеэс өссөн үзүүлэлттэй байна. Менингит 0.01, гахай хавдар 0,09, улаан эсэргэнэ 0.03 хоолны хордлого 0.06, гар хөл амны өвчин 0,09 промилиор тус тус буурчээ.

БЗДХалдвараас тэмбүүгийн өвчлөл өмнөх оны мөн үетэй харьцуулахад 86 тохиолдол буюу 23.75 хувь, трихомониаз 7 тохиолдол буюу 4.6 хувь, заг хүйтэн 12 тохиолдол буюу 8.0 хувиар тус тус нэмэгдсэн байна.



Шинээр илэрсэн сүрьеэгийн өвчлөл өмнөх оны мөн үетэй харьцуулахад 40 тохиолдол буюу 18.43 хувиар нэмэгджээ. Нийт халдварт өвчний дотор ЦХӨ 41.64 , БЗДХ 44.0 , сүрьеэ 14.36 хувийг тус тус эзэлж байна.



Эрүүл мэндийн үзүүлэлт 2015 оны эхний 1 сараар

№	Дүүрэг	Нийт хүн ам	Төрсөн эх	Амьд төрсөн нярай	Нийт нас баралт	0-1 хүртэлх насны хүүхдийн эндэгдэл		1-5 хүртэлх насны хүүхдийн эндэгдэл	
						Бодит тоо	1000 амьд төрөлтөд	Бодит тоо	1000 амьд төрөлтөд
1	Баянгол	204531	435	437	80	7	16.02	0	0.00
2	Баянзүрх	306498	647	654	131	8	12.23	3	4.59
3	Сонгинохайрхан	286570	641	650	112	12	18.46	2	3.08
4	Сүхбаатар	134859	332	340	55	4	11.76	1	2.94
5	Хан Уул	134733	358	361	63	4	11.08	0	0.00
6	Чингэлтэй	157687	381	388	47	3	7.73	0	0.00
7	Налайх	33891	69	71	18	0	0.00	0	0.00
8	Багануур	28135	68	68	15	1	14.71	0	0.00
9	Багахангай	3855	6	6	1	0	0.00	0	0.00
<b>10</b>	<b>Дүүргүүдийн дүн</b>	<b>1290759</b>	<b>2937</b>	<b>2975</b>	<b>522</b>	<b>39</b>	<b>13.11</b>	<b>6</b>	<b>2.02</b>
11	Энэрэл		0	0	0	0	0.00	0	0.00
12	Бусад эмнэлгүүд		0	0	0	0	0.00	0	0.00
13	Нийслэлийн ЭМГ-ын харьяа хувийн эмнэлэг		0	0	0	0	0.00	0	0.00
<b>14</b>	<b>Нийслэлийн ЭМГ-т нэгтгэгдсэн дүн</b>	<b>1290759</b>	<b>2937</b>	<b>2975</b>	<b>522</b>	<b>39</b>	<b>13.11</b>	<b>6</b>	<b>2.02</b>
15	БЗХӨ, ДОХ төв		0	0	0	0	0.00	0	0.00
16	Хаяг, тодорхойгүй		0	0	11	0	0.00	0	0.00
<b>17</b>	<b>Улаанбаатарын дүн</b>	<b>1290759</b>	<b>2937</b>	<b>2975</b>	<b>533</b>	<b>39</b>	<b>13.11</b>	<b>6</b>	<b>2.02</b>
18	Аймгуудын дүн		403	407	70	13	0.00	1	0.00
<b>19</b>	<b>ЕРӨНХИЙ ДҮН</b>	<b>1290759</b>	<b>3340</b>	<b>3382</b>	<b>603</b>	<b>52</b>	<b>15.38</b>	<b>7</b>	<b>2.07</b>

Эрүүл мэндийн үзүүлэлт 2015 оны эхний 1 сараар

№	Дүүрэг	Эхийн эндэгдэл		Амьгүй төрөлт		Гэрийн төрөлт		Хяналтгүй төрөлт	
		Бодит тоо	100000 амьд төрөлтөд	Бодит тоо	1000 нийт төрөлтөд	Бодит тоо	Хувь	Бодит тоо	Хувь
1	Баянгол	0	0.00	4	9.07	0	0.00	2	0.46
2	Баянзүрх	0	0.00	5	7.59	1	0.15	2	0.31
3	Сонгинохайрхан	0	0.00	3	4.59	5	0.78	2	0.31
4	Сүхбаатар	0	0.00	2	5.85	0	0.00	0	0.00
5	Хан Уул	1	277,01	1	2.76	1	0.28	3	0.84
6	Чингэлтэй	0	0.00	1	2.57	3	0.79	0	0.00
7	Налайх	0	0.00	0	0.00	0	0.00	0	0.00
8	Багануур	0	0.00	0	0.00	0	0.00	0	0.00
9	Багахангай	0	0.00	0	0.00	0	0.00	0	0.00
<b>10</b>	<b>Дүүргүүдийн дүн</b>	<b>1</b>	<b>33,61</b>	<b>16</b>	<b>5.35</b>	<b>10</b>	<b>0.34</b>	<b>9</b>	<b>0.31</b>
11	Энэрэл	0		0	0.00	0	0.00	0	0.00
12	Бусад эмнэлгүүд	0		0	0.00	0	0.00	0	0.00
13	Нийслэлийн ЭМГ-ын харьяа хувийн эмнэлэг	0		0	0.00	0	0.00	0	0.00
<b>14</b>	<b>Нийслэлийн ЭМГ-т нэгтгэгдсэн дүн</b>	<b>1</b>	<b>33,61</b>	<b>16</b>	<b>5.35</b>	<b>10</b>	<b>0.34</b>	<b>9</b>	<b>0.31</b>
15	БЗХӨ, ДОХ төв	0		0	0.00	0	0.00	0	0.00
16	Хаяг, тодорхойгүй	0		0	0.00	0	0.00	0	0.00
<b>17</b>	<b>Улаанбаатарын дүн</b>	<b>1</b>	<b>33,61</b>	<b>16</b>	<b>5.35</b>	<b>10</b>	<b>0.34</b>	<b>9</b>	<b>0.31</b>
18	Аймгуудын дүн	0	0.00	6	0.00	3	0.00	2	0.00
<b>19</b>	<b>ЕРӨНХИЙ ДҮН</b>	<b>1</b>	<b>29,57</b>	<b>22</b>	<b>6.46</b>	<b>13</b>	<b>0.39</b>	<b>11</b>	<b>0.33</b>

Эрүүл мэндийн үзүүлэлт 2015 оны эхний 1 сараар

№	Дүүрэг	Халдварт өвчин		B15-19 Вируст хепатит/Viral hepatitis		B15- Цочмог A хепатит A/B15- Acute hepatitis A		B16- Цочмог B хепатит B/B16- Acute hepatitis B	
		Бодит тоо	10000 хүн амд	Бодит тоо	10000 хүн амд	Бодит тоо	10000 хүн амд	Бодит тоо	10000 хүн амд
1	Баянгол	162	8	10	0.49	0	0.00	4	0.20
2	Баянзүрх	350	11	9	0.29	0	0.00	3	0.10
3	Сонгинохайрхан	249	9	7	0.24	0	0.00	6	0.21
4	Сүхбаатар	107	7.93	5	0.37	0	0.00	4	0.30
5	Хан Уул	111	8.24	3	0.22	0	0.00	2	0.15
6	Чингэлтэй	177	11.22	11	0.70	3	0.19	6	0.38
7	Налайх	57	16.82	0	0.00	0	0.00	0	0.00
8	Багануур	69	24.52	1	0.36	0	0.00	1	0.36
9	Багахангай	0	0.00	0	0.00	0	0.00	0	0.00
<b>10</b>	<b>Дүүргүүдийн дүн</b>	<b>1282</b>	<b>9.93</b>	<b>46</b>	<b>0.36</b>	<b>3</b>	<b>0.02</b>	<b>26</b>	<b>0.20</b>
11	Энэрэл	3	0.02	0	0.00	0	0.00	0	0.00
12	Бусад эмнэлгүүд	26	0.21	0	0.00	0	0.00	0	0.00
13	Нийслэлийн ЭМГ-ын харьяа хувийн эмнэлэг	46	0.38	0	0.00	0	0.00	0	0.00
<b>14</b>	<b>Нийслэлийн ЭМГ-т нэгтгэгдсэн дүн</b>	<b>1359</b>	<b>10.53</b>	<b>46</b>	<b>0.36</b>	<b>3</b>	<b>0.02</b>	<b>26</b>	<b>0.20</b>
15	БЗХӨ, ДОХ төв	134	1.10	0	0.00	0	0.00	0	0.00
16	Хаяг, тодорхойгүй	0	0.00	0	0.00	0	0.00	0	0.00
<b>17</b>	<b>Улаанбаатарын дүн</b>	<b>1493</b>	<b>11.57</b>	<b>46</b>	<b>0.36</b>	<b>3</b>	<b>0.02</b>	<b>26</b>	<b>0.20</b>
18	Аймгуудын дүн	18	<b>0.00</b>	7	0.00	1	0.00	3	0.00
<b>19</b>	<b>ЕРӨНХИЙ ДҮН</b>	<b>1511</b>	<b>11.71</b>	<b>53</b>	<b>0.41</b>	<b>4</b>	<b>0.03</b>	<b>29</b>	<b>0.22</b>

Эрүүл мэндийн үзүүлэлт 2015 оны эхний 1 сараар

№	Дүүрэг	B17-1 - Бусад цочмог вирус хепатит C /B17-1-Acute hepatitis C		A03 - Цусан суулга/Shigellosis		A02 Салмонеллт /Other salmonella infections		A05-Бактерийн гаралтай бусад хоолны хордлого	
		Бодит тоо	10000 хүн амд	Бодит тоо	10000 хүн амд	Бодит тоо	10000 хүн амд	Бодит тоо	10000 хүн амд
1	Баянгол	1	0.05	9	0.44	0	0.00	0	0.00
2	Баянзүрх	3	0.10	30	0.98	0	0.00	0	0.00
3	Сонгинохайрхан	1	0.03	13	0.45	2	0.07	0	0.00
4	Сүхбаатар	0	0.00	9	0.67	1	0.07	0	0.00
5	Хан Уул	1	0.07	6	0.45	1	0.07	0	0.00
6	Чингэлтэй	1	0.06	10	0.63	1	0.06	0	0.00
7	Налайх	0	0.00	2	0.59	0	0.00	0	0.00
8	Багануур	0	0.00	0	0.00	0	0.00	0	0.00
9	Багахангай	0	0.00	0	0.00	0	0.00	0	0.00
<b>10</b>	<b>Дүүргүүдийн дүн</b>	<b>7</b>	<b>0.05</b>	<b>79</b>	<b>0.61</b>	<b>5</b>	<b>0.04</b>	<b>0</b>	<b>0.00</b>
11	Энэрэл	0	0.00	0	0.00	0	0.00	0	0.00
12	Бусад эмнэлгүүд	0	0.00	0	0.00	0	0.00	0	0.00
13	Нийслэлийн ЭМГ-ын харьяа хувийн эмнэлэг	0	0.00	0	0.00	0	0.00	0	0.00
<b>14</b>	<b>Нийслэлийн ЭМГ-т нэгтгэгдсэн дүн</b>	<b>7</b>	<b>0.05</b>	<b>79</b>	<b>0.61</b>	<b>5</b>	<b>0.04</b>	<b>0</b>	<b>0.00</b>
15	БЗХӨ, ДОХ төв	0	0.00	0	0.00	0	0.00	0	0.00
16	Хаяг, тодорхойгүй	0	0.00	0	0.00	0	0.00	0	0.00
<b>17</b>	<b>Улаанбаатарын дүн</b>	<b>7</b>	<b>0.05</b>	<b>79</b>	<b>0.61</b>	<b>5</b>	<b>0.04</b>	<b>0</b>	<b>0.00</b>
18	Аймгуудын дүн	1	0.00	3	0.00	1	0.00	0	0.00
<b>19</b>	<b>ЕРӨНХИЙ ДҮН</b>	<b>8</b>	<b>0.06</b>	<b>82</b>	<b>0.64</b>	<b>6</b>	<b>0.05</b>	<b>0</b>	<b>0.00</b>



Эрүүл мэндийн үзүүлэлт 2015 оны эхний 1 сараар

№	Дүүрэг	A39 Менингококкт халдвар/Meningococcal infection		B01 Салхинцэцэг /Varicella/		B26 Гахай хавдар Mumps/		A38 Улаан эсэргэнэ /Scarlet fever/	
		Бодит тоо	10000 хүн амд	Бодит тоо	10000 хүн амд	Бодит тоо	10000 хүн амд	Бодит тоо	10000 хүн амд
1	Баянгол	0	0.00	65	3.18	1	0.05	2	0.10
2	Баянзүрх	0	0.00	111	3.62	2	0.07	7	0.23
3	Сонгинохайрхан	0	0.00	58	2.02	1	0.03	1	0.03
4	Сүхбаатар	0	0.00	33	2.45	1	0.07	4	0.30
5	Хан Уул	0	0.00	32	2.38	1	0.07	2	0.15
6	Чингэлтэй	0	0.00	39	2.47	0	0.00	2	0.13
7	Налайх	0	0.00	12	3.54	0	0.00	0	0.00
8	Багануур	0	0.00	30	10.66	1	0.36	0	0.00
9	Багахангай	0	0.00	0	0.00	0	0.00	0	0.00
<b>10</b>	<b>Дүүргүүдийн дүн</b>	<b>0</b>	<b>0.00</b>	<b>380</b>	<b>2.94</b>	<b>7</b>	<b>0.05</b>	<b>18</b>	<b>0.14</b>
11	Энэрэл	0	0.00	0	0.00	0	0.00	0	0.00
12	Бусад эмнэлгүүд	0	0.00	0	0.00	0	0.00	0	0.00
13	Нийслэлийн ЭМГ-ын харьяа хувийн эмнэлэг	0	0.00	0	0.00	0	0.00	0	0.00
<b>14</b>	<b>Нийслэлийн ЭМГ-т нэгтгэгдсэн дүн</b>	<b>0</b>	<b>0.00</b>	<b>380</b>	<b>2.94</b>	<b>7</b>	<b>0.05</b>	<b>18</b>	<b>0.14</b>
15	БЗХӨ, ДОХ төв	0	0.00	0	0.00	0	0.00	0	0.00
16	Хаяг, тодорхойгүй	0	0.00	0	0.00	0	0.00	0	0.00
<b>17</b>	<b>Улаанбаатарын дүн</b>	<b>0</b>	<b>0.00</b>	<b>380</b>	<b>2.94</b>	<b>7</b>	<b>0.05</b>	<b>18</b>	<b>0.14</b>
18	Аймгуудын дүн	0	0.00	5	0.00	0	0.00	0	0.00
<b>19</b>	<b>ЕРӨНХИЙ ДҮН</b>	<b>0</b>	<b>0.00</b>	<b>385</b>	<b>2.98</b>	<b>7</b>	<b>0.05</b>	<b>18</b>	<b>0.14</b>

Эрүүл мэндийн үзүүлэлт 2015 оны эхний 1 сараар

№	Дүүрэг	P36 Нярайн бактерт үжил/ Bacterial sepsis of new- born/		A46 Ёлом / Erysipelas/		B06 Улаанууд /Ru- bella/		A23 Бруцеллөз / Brucellosis/	
		Бодит тоо	10000 хүн амд	Бодит тоо	10000 хүн амд	Бодит тоо	10000 хүн амд	Бодит тоо	10000 хүн амд
1	Баянгол	0	0.00	1	0.05	0	0.00	0	0.00
2	Баянзүрх	0	0.00	3	0.10	0	0.00	0	0.00
3	Сонгинохайрхан	0	0.00	2	0.07	0	0.00	0	0.00
4	Сүхбаатар	0	0.00	2	0.15	0	0.00	0	0.00
5	Хан Уул	0	0.00	0	0.00	0	0.00	0	0.00
6	Чингэлтэй	0	0.00	0	0.00	0	0.00	0	0.00
7	Налайх	0	0.00	0	0.00	0	0.00	0	0.00
8	Багануур	1	0.36	0	0.00	0	0.00	2	0.71
9	Багахангай	0	0.00	0	0.00	0	0.00	0	0.00
<b>10</b>	<b>Дүүргүүдийн дүн</b>	<b>1</b>	<b>0.01</b>	<b>8</b>	<b>0.06</b>	<b>0</b>	<b>0.00</b>	<b>0</b>	<b>0.00</b>
11	Энэрэл	0	0.00	0	0.00	0	0.00	0	0.00
12	Бусад эмнэлгүүд	0	0.00	0	0.00	0	0.00	0	0.00
13	Нийслэлийн ЭМГ- ын харьяа хувийн эмнэлэг	0	0.00	0	0.00	0	0.00	0	0.00
<b>14</b>	<b>Нийслэлийн ЭМГ-т нэгтгэгдсэн дүн</b>	<b>1</b>	<b>0.01</b>	<b>8</b>	<b>0.06</b>	<b>0</b>	<b>0.00</b>	<b>0</b>	<b>0.00</b>
15	БЗХӨ, ДОХ төв	0	0.00	0	0.00	0	0.00	0	0.00
16	Хаяг, тодорхойгүй	0	0.00	0	0.00	0	0.00	0	0.00
<b>17</b>	<b>Улаанбаатарын дүн</b>	<b>1</b>	<b>0.01</b>	<b>8</b>	<b>0.06</b>	<b>0</b>	<b>0.00</b>	<b>0</b>	<b>0.00</b>
18	Аймгуудын дүн	0	0.00	2	0.00	0	0.00	0	0.00
<b>19</b>	<b>ЕРӨНХИЙ ДҮН</b>	<b>1</b>	<b>0.01</b>	<b>10</b>	<b>0.08</b>	<b>0</b>	<b>0.00</b>	<b>0</b>	<b>0.00</b>

Эрүүл мэндийн үзүүлэлт 2015 эхний 1 сараар

№	Дүүрэг	B08.4 Энтеровируст тууралттай цэврүүт фарингит / Hand, foot and mouth disease /		B08.3 Эритема/ Erythema infectiosum [fifth disease]		A84 Хачигт энцефалит / Tick-borne viral encephalitis/		A77 Хачигт рикеттиоз /Tick-borne rickettsioses/	
		Бодит тоо	10000 хүн амд	Бодит тоо	10000 хүн амд	Бодит тоо	10000 хүн амд	Бодит тоо	10000 хүн амд
1	Баянгол	7	0.34	0	0.00	0	0.00	0	0.00
2	Баянзүрх	11	0.36	0	0.00	0	0.00	0	0.00
3	Сонгинохайрхан	3	0.10	0	0.00	0	0.00	0	0.00
4	Сүхбаатар	7	0.52	0	0.00	0	0.00	0	0.00
5	Хан Уул	1	0.07	0	0.00	0	0.00	0	0.00
6	Чингэлтэй	3	0.19	0	0.00	0	0.00	0	0.00
7	Налайх	0	0.00	0	0.00	0	0.00	0	0.00
8	Багануур	0	0.00	0	0.00	0	0.00	0	0.00
9	Багахангай	0	0.00	0	0.00	0	0.00	0	0.00
<b>10</b>	<b>Дүүргүүдийн дүн</b>	<b>32</b>	<b>0.25</b>	<b>0</b>	<b>0.00</b>	<b>0</b>	<b>0.00</b>	<b>0</b>	<b>0.00</b>
11	Энэрэл	0	0.00	0	0.00	0	0.00	0	0.00
12	Бусад эмнэлгүүд	0	0.00	0	0.00	0	0.00	0	0.00
13	Нийслэлийн ЭМГ-ын харьяа хувийн эмнэлэг	0	0.00	0	0.00	0	0.00	0	0.00
<b>14</b>	<b>Нийслэлийн ЭМГ-т нэгтгэгдсэн дүн</b>	<b>32</b>	<b>0.25</b>	<b>0</b>	<b>0.00</b>	<b>0</b>	<b>0.00</b>	<b>0</b>	<b>0.00</b>
15	БЗХӨ, ДОХ төв	0	0.00	0	0.00	0	0.00	0	0.00
16	Хаяг, тодорхойгүй	0	0.00	0	0.00	0	0.00	0	0.00
<b>17</b>	<b>Улаанбаатарын дүн</b>	<b>32</b>	<b>0.25</b>	<b>0</b>	<b>0.00</b>	<b>0</b>	<b>0.00</b>	<b>0</b>	<b>0.00</b>
18	Аймгуудын дүн	0	0.00	0	0.00	0	0.00	0	0.00
<b>19</b>	<b>ЕРӨНХИЙ ДҮН</b>	<b>32</b>	<b>0.25</b>	<b>0</b>	<b>0.00</b>	<b>0</b>	<b>0.00</b>	<b>0</b>	<b>0.00</b>

Эрүүл мэндийн үзүүлэлт 2015 оны эхний 1 сараар

№	Дүүрэг	A22 Боом өвчин / Anthrax/		Хумхаа B50.0		A50-A53 Тэмбүү /Syphilis		A 54 Гонококк халдвар /Gonococcal infection/	
		Бодит тоо	10000 хүн амд	Бодит тоо	10000 хүн амд	Бодит тоо	10000 хүн амд	Бодит тоо	10000 хүн амд
1	Баянгол	0	0.00	0	0.00	18	0.88	1	0.05
2	Баянзүрх	0	0.00	0	0.00	61	1.99	20	0.65
3	Сонгинохайрхан	0	0.00	0	0.00	71	2.48	22	0.77
4	Сүхбаатар	0	0.00	0	0.00	9	0.67	4	0.30
5	Хан Уул	0	0.00	0	0.00	24	1.78	6	0.45
6	Чингэлтэй	0	0.00	0	0.00	58	3.68	11	0.70
7	Налайх	0	0.00	0	0.00	12	3.54	0	0.00
8	Багануур	0	0.00	0	0.00	15	5.33	13	4.62
9	Багахангай	0	0.00	0	0.00	0	0.00	0	0.00
<b>10</b>	<b>Дүүргүүдийн дүн</b>	<b>0</b>	<b>0.00</b>	<b>0</b>	<b>0.00</b>	<b>268</b>	<b>2.08</b>	<b>77</b>	<b>0.60</b>
11	Энэрэл	0	0.00	0	0.00	0	0.00	0	0.00
12	Бусад эмнэлгүүд	0	0.00	0	0.00	18	0.15	6	0.05
13	Нийслэлийн ЭМГ-ын харьяа хувийн эмнэлэг	0	0.00	0	0.00	8	0.07	19	0.16
<b>14</b>	<b>Нийслэлийн ЭМГ-т нэгтгэгдсэн дүн</b>	<b>0</b>	<b>0.00</b>	<b>0</b>	<b>0.00</b>	<b>296</b>	<b>2.29</b>	<b>102</b>	<b>0.79</b>
15	БЗХӨ, ДОХ төв	0	0.00	0	0.00	66	0.54	48	0.39
16	Хаяг, тодорхойгүй	0	0.00	0	0.00	0	0.00	0	0.00
<b>17</b>	<b>Улаанбаатарын дүн</b>	<b>0</b>	<b>0.00</b>	<b>0</b>	<b>0.00</b>	<b>362</b>	<b>2.80</b>	<b>150</b>	<b>1.16</b>
18	Аймгуудын дүн	0	0.00	0	0.00	0	0.00	0	0.00
<b>19</b>	<b>ЕРӨНХИЙ ДҮН</b>	<b>0</b>	<b>0.00</b>	<b>0</b>	<b>0.00</b>	<b>362</b>	<b>2.80</b>	<b>150</b>	<b>1.16</b>

Эрүүл мэндийн үзүүлэлт 2015 оны эхний 1 сараар

№	Дүүрэг	A15-A19 Сүрьеэ /Tuberculosis/		B36-B49 Мөөгөнцөр / Mycoses/		A59 Трихомониаз Trichomoniasis		B20-B24 ХДХВ/ ДОХ	
		Бодит тоо	10000 хүн амд	Бодит тоо	10000 хүн амд	Бодит тоо	10000 хүн амд	Бодит тоо	10000 хүн амд
1	Баянгол	34	1.66	1	0.05	13	0.64	0	0.00
2	Баянзүрх	58	1.89	0	0.00	38	1.24	0	0.00
3	Сонгинохайрхан	36	1.26	0	0.00	33	1.15	0	0.00
4	Сүхбаатар	23	1.71	0	0.00	9	0.67	0	0.00
5	Хан Уул	22	1.63	0	0.00	13	0.96	0	0.00
6	Чингэлтэй	32	2.03	3	0.19	7	0.44	0	0.00
7	Налайх	5	1.48	19	5.61	7	2.07	0	0.00
8	Багануур	4	1.42	0	0.00	4	1.42	0	0.00
9	Багахангай	0	0.00	0	0.00	0	0.00	0	0.00
<b>10</b>	<b>Дүүргүүдийн дүн</b>	<b>214</b>	<b>1.66</b>	<b>23</b>	<b>0.18</b>	<b>124</b>	<b>0.96</b>	<b>0</b>	<b>0.00</b>
11	Энэрэл	3	0.02	0	0.00	0	0.00	0	0.00
12	Бусад эмнэлгүүд	0	0.00	0	0.00	2	0.02	0	0.00
13	Нийслэлийн ЭМГ- ын харьяа хувийн эмнэлэг	0	0.00	0	0.00	7	0.06	0	0.00
<b>14</b>	<b>Нийслэлийн ЭМГ-т нэгтгэгдсэн дүн</b>	<b>217</b>	<b>1.68</b>	<b>35</b>	<b>0.27</b>	<b>133</b>	<b>1.03</b>	<b>0</b>	<b>0.00</b>
15	БЗХӨ, ДОХ төв	0	0.00	0	0.00	19	0.16	1	0.01
16	Хаяг, тодорхойгүй	0	0.00	0	0.00	0	0.00	0	0.00
<b>17</b>	<b>Улаанбаатарын дүн</b>	<b>217</b>	<b>1.68</b>	<b>35</b>	<b>0.27</b>	<b>152</b>	<b>1.18</b>	<b>1</b>	<b>0.01</b>
18	Аймгуудын дүн	0	0.00	0	0.00	0	0.00	0	0.00
<b>19</b>	<b>ЕРӨНХИЙ ДҮН</b>	<b>217</b>	<b>1.68</b>	<b>35</b>	<b>0.27</b>	<b>152</b>	<b>1.18</b>	<b>1</b>	<b>0.01</b>

### НЭМГ-ын харьяа хувийн хэвшлийн эмнэлгүүдийн үзүүлэлт

2015 оны эхний 1 сарын байдлаар нийт 77315 үзлэг хийгдсэнээс урдчилан сэргийлэх үзлэг 2.35 %, өвчний учир амбулаториор 97.0 %, идэвхтэй хяналт 0.59 %, гэрийн идэвхтэй хяналт 0.01%, гэрийн дуудлага 0.03%-ийг эзэлж байна. Ор бүхий эмнэлэгт 4021 хүн эмчлэгдэн гарч 28781 ор хоног ашигласан ба орны фонд ашиглалтын хувь 68.72, дундаж ор хоног 7.16, орны эргэлт 2.7 байна. Эмнэлгийн нас баралт бүртгэгдээгүй байна.

Ямар байгууллага	Бүгд үзлэг	У/С	Амбулагорт	Үүнээс		Идэвхтэй хяналт	Гэрийн идэвхтэй хяналт	Дуудлагаар	Сувилал		
				Анх	Давтан				Хэвтсэн хүний тоо	Гарсан хүний тоо	Ор хоног
Амбулатори	77315	1819	74998	45119	29879	461	8	29			
Ортой											
Сувилал									1524	2104	11600
Дүн	77315	1819	74998	45119	29879	461	8	29	1524	2104	11600

Ямар байгууллага	Стационар			Эмнэлгийн нас баралт				төрөлт	Амьд төрсөн хүүхэд	Үүнээс		БЗДХ бүгд	Үүнээс			
	Хэвтсэн хүний тоо	Гарсан хүний тоо	Ор хоног	Бүгд	эр	эм	Үүнээс хоног болоогүй			Эр	Эм		Тэмбүү	Заг хүйтэн	Трихоманиаз	Мөөгөнцөр
Амбулатори												46	8	19	7	12
Ортой	4174	3946	28781					28	28	18	10					
Сувилал																
Дүн	4174	3946	28781					28	28	18	10	46	8	19	7	12

## Хувийн эмнэлгийн үзүүлэлт / Эхний 1 сараар /

Эмнэлгийн нэр	Эмнэлэгт хэвтсэн-Бүгд	Эмнэлэгээс гарсан-Бүгд	Ор хоног	Эмчлэгдсэн өвчтөн	Дундаж ор хоног
Ивэн эмнэлэг	49	41	201	45	4.47
АВМА	35	49	276	42	6.57
Амин-Эрдэнэ	71	85	727	78	9.32
АСЭ	86	78	342	82	4.17
Баянгол	182	202	1225	192	6.38
Бумаа Санаа БНН	38	43	313	40.5	7.73
Бурам номиун	74	58	481	66	7.29
Буянт оношилгоо	81	74	496	77.5	6.40
Буянт-Ээж	52	51	364	51.5	7.07
Бүсгүй нөхөрлөл	56	47	329	51.5	6.39
Гарьд манлай	95	90	655	92.5	7.08
Гэгээмед	53	42	222	47.5	4.67
Далд засал	120	109	594	114.5	5.19
Далд-Увидас	82	86	574	84	6.83
Дангал	36	26	214	31	6.90
Дархан-Оточ	69	71	516	70	7.37
Жинст	120	111	991	115.5	8.58
Замбага трейд	34	29	264	31.5	8.38
Зуун наст	45	56	422	50.5	8.36
Зүтгэл найдвар	36	39	296	37.5	7.89
Их зайсан	56	46	373	51	7.31
Корсан	12	26	185	19	9.74
Ливерген	35	38	354	36.5	9.70
Мангут	210	172	1188	191	6.22
Минисота лайф	12	12	96	12	8.00
Мишээл эмнэлэг	156	136	1034	146	7.08
Мөнгөн чагнуур	40	48	342	44	7.77
Мөнхийн ус	7	5	32	6	5.33
Натул	30	29	280	29.5	9.49
Номилон ХХК-ны Мөнх Оньч	18	19	126	18.5	6.81
Номун	379	376	2000	377.5	5.30
Орбита	20	31	57	25.5	2.24
Ортопед	39	31	145	35	4.14
Пиксел ХХК-ийн Идэрмэг	40	33	394	36.5	10.79

## Хувийн эмнэлгийн үзүүлэлт / Эхний 1 сараар /

Эмнэлгийн нэр	Эмнэлэгт хэвтсэн-Бүгд	Эмнэлэгээс гарсан-Бүгд	Ор хоног	Эмчлэгдсэн өвчтөн	Дундаж ор хоног
Си жи эс	77	59	536	68	7.88
Ситиамбат	19	15	63	17	3.71
Скай интернешль	34	23	251	28.5	8.81
Солонго	32	32	93	32	2.91
Сорогзон	63	63	406	63	6.44
СЭРСАНДИМЭД	25	28	240	26.5	9.06
Талимаа	57	60	337	58.5	5.76
Тамир мандал	31	31	248	31	8.00
Таны төлөө бид	111	100	536	105.5	5.08
ТДК	13	13	118	13	9.08
Топуна	51	51	409	51	8.02
Туйплин / Эрин /	80	72	554	76	7.29
Увидаст байгаль	29	27	250	28	8.93
Хазаадай	21	20	141	20.5	6.88
Халиун эмнэлэг	58	52	367	55	6.67
Хасу манал	35	35	255	35	7.29
Хатагтай	51	46	237	48.5	4.89
Хатан ижий	33	43	407	38	10.71
Хоржимиза	45	36	312	40.5	7.70
Хос чавхдас	27	24	182	25.5	7.14
Хулж боржгон	49	38	334	43.5	7.68
Хүмүүн	32	27	266	29.5	9.02
ЦНС	37	81	796	59	13.49
Чимэг-Оюу	62	49	500	55.5	9.01
Чимэжүд	84	73	855	78.5	10.89
Шагдарсүрэн	46	41	367	43.5	8.44
Эвт хүч	26	36	187	31	6.03
Энх-Ану	28	24	194	26	7.46
Энхжил	60	54	439	57	7.70
Энх-Ундрага	225	226	2153	225.5	9.55
Энэрэл мамоц	14	13	103	13.5	7.63
ЯМНЭ	3	3	30	3	10.00
Персон	37	39	239	38	6.29
түмэншанд	33	35	268	34	7.88



Нийслэлийн засаг даргын хэрэгжүүлэгч агентлаг

Нийслэлийн Эрүүл мэндийн газар

Шуудангийн хаяг: Чингэлтэй дүүрэг Хангарьд ордон, Ц.Жигжиджавын гудамж-9

Багатойруу – 15160

Утас/Telephone	329114
Факс/Fax	976-11-325076
Э-шуудан/E-mail	<a href="mailto:nemg@ubhealth.mn">nemg@ubhealth.mn</a>
Вэб сайт/Веб site	<a href="http://www.ubhealth.mn">www.ubhealth.mn</a>

Эрхэлсэн: Ш.Энхбат

/ НЭМГ-ын дарга /

Хянасан: Б.Ганбат

/ НЭМГ-ын орлогч дарга /

Н.Долгормаа

/ НЭМГ-ын СХШХ-ийн дарга /

Мэдээллийг бэлтгэсэн: А.Оюунгэрэл

Г.Дэлгэрсүрэн

Ш.Мөнхзул