



НИЙСЛЭЛИЙН ЭРҮҮЛ МЭНДИЙН ГАЗАР

НИЙСЛЭЛИЙН ХҮН АМЫН ЭРҮҮЛ МЭНДИЙН ҮЗҮҮЛЭЛТ

2015 оны эхний 10 сараар

Улаанбаатар хот

2015 он

/ Нийслэлийн нийт дүн /

N:	ҮЗҮҮЛЭЛТ	НЭГЖ	2014 он УБ-ын нийт дүн	2015 он УБ-ын нийт дүн	Зөрүү	
1	ХҮН АМЫН ТОО	бодит тоо	1247008	1290759	43752	
2	ТӨРСӨН ЭХ	бодит тоо	34626	34478	-148	
3	АМЬД ТӨРСӨН НЯРАЙ	бодит тоо	34924	34711	-213	
4	АМЬГҮЙ ТӨРСӨН НЯРАЙ	бодит тоо	220	265	45	
		1000 нийт төрөлтөнд	6.26	7.58	1.32	
5	ГЭРИЙН ТӨРӨЛТ	бодит тоо	121	144	23	
		хувь	0.35	0.41	0.07	
6	ЖИРЭМСНИЙ ЭРТ ХЯНАЛТЫН ХУВЬ	Хувь	85.3	83.96	-1.34	
7	БҮХ НАС БАРАЛТ	бодит тоо	6298	5925	-373	
8	ЭМНЭЛГИЙН НАС БАРАЛТ	бодит тоо	1960	2028	68	
		хувь	0.65	0.65	0	
9	ХОНОГ БОЛООГҮЙ НАС БАРАЛТ	бодит тоо	422	357	-65	
		хувь	21.53	17.60	-3.93	
10	ЭХИЙН ЭНДЭГДЭЛ	бодит тоо	15	9	-6	
		100000 амьд төрөлтөд	42.95	25.93	-17.02	
11	5 ХҮРТЭЛХ НАСНЫ ХҮҮХДИЙН ЭНДЭГДЭЛ	бодит тоо	609	587	-22	
		1000 амьд төрөлтөд	17.44	16.91	-0.53	
12	НЯЛХАСЫН ЭНДЭГДЭЛ	бодит тоо	499	498	-1	
		1000 амьд төрөлтөд	14.29	14.35	0.06	
13	НЯРАЙН ЭНДЭГДЛИЙН ТҮВШИН	бодит тоо	373	357	-16	
		1000 амьд төрөлтөд	10.68	10.28	-0.40	
		Нялхасын эндэгдэлд эзлэх хувь	74.75	71.69	-3.06	
	ҮҮНЭЭС	НЯРАЙН ЭРТ ҮЕИЙН НАС БАРАЛТ	бодит тоо	305	269	-36
		Хувь	81.8	75.4	-6.42	
	НЯРАЙН ХОЖУУ ҮЕИЙН НАС БАРАЛТ	бодит тоо	68	88	20	
Хувь		18.2	24.6	6.42		
14	ПЕРИНАТАЛЬ ЭНДЭГДЭЛ	бодит тоо	525	534	9	
		1000 нийт төрөлтөд	14.9	15.3	0.33	
15	1-5 ХҮРТЭЛХ НАСНЫ ХҮҮХДИЙН ЭНДЭГДЭЛ	бодит тоо	110	89	-21	
		1000 амьд төрөлтөд	3.15	2.56	-0.59	
	ҮҮНЭЭС	ШАЛТГААН	өвчний улмаас	54	41	-13
		осол гэмтлээр	56	48	-8	
16	ЭМЧЛЭГДСЭН ӨВЧТӨН	бодит тоо	303355.0	313044.0	9689	
17	ОРНЫ ФОНД АШИГЛАЛТ	хувь	91.29	86.17	-5.12	
18	ОР ХОНОГ	бодит тоо	2316616	2323070	6454	
19	ДУНДАЖ ОР ХОНОГ	бодит тоо	7.64	7.42	-0.22	
20	ОРНЫ ЭРГЭЛТ	бодит тоо	32.87	31.93	-0.94	
21	ХАЛДВАРТ ӨВЧИН БҮГД	бодит тоо	14947	35698	20751	
		10,0 х/а-д	119.86	276.57	156.71	

N:	ҮЗҮҮЛЭЛТ	НЭГЖ	2014 он УБ-ын нийт дүн	2015 он УБ-ын нийт дүн	Зөрүү
Үүнээс	ГЕПАТИТ	бодит тоо	495	424	-71
		10,0 х/а-д	3.97	3.28	-0.69
	МЕНИНГИТ	бодит тоо	5	4	-1
		10,0 х/а-д	0.04	0.03	-0.01
	ЦУСАН СУУЛГА	бодит тоо	1686	2027	341
		10,0 х/а-д	13.52	15.70	2.18
	САЛХИН ЦЭЦЭГ	бодит тоо	1820	2641	821
		10,0 х/а-д	14.59	20.46	5.87
	ГАХАЙ ХАВДАР	бодит тоо	178	92	-86
		10,0 х/а-д	1.43	0.71	-0.72
	САЛЬМОНЕЛЛЁЗ	бодит тоо	69	86	17
		10,0 х/а-д	0.55	0.67	0.12
	УЛААН ЭСЭРГЭНЭ	бодит тоо	229	383	154
		10,0 х/а-д	1.84	2.97	1.13
	ХООЛНЫ ХОРДЛОГО	бодит тоо	230	351	121
		10,0 х/а-д	1.84	2.72	0.88
	ЁЛОМ	бодит тоо	81	85	4
		10,0 х/а-д	0.65	0.66	0.01
	БРУЦЕЛЛЁЗ	бодит тоо	13	15	2
		10,0 х/а-д	0.10	0.12	0.02
	НЯРАЙН ХАЛДВАР	бодит тоо	3	4	1
		10,0 х/а-д	0.02	0.03	0.01
	ГАР ХӨЛ АМНЫ ӨВЧИН	бодит тоо	1489	1027	-462
		10,0 х/а-д	11.94	7.96	-3.98
	УЛААН БУРХАН	бодит тоо	0	18939	18939
		10,0 х/а-д	0.00	146.73	146.73
	БООМ	бодит тоо	3	5	2
		10,0 х/а-д	0.02	0.04	0.02
	Спирохетээр сэдээгдсэн бусад халдвар	бодит тоо	0	9	9
		10,0 х/а-д	0.00	0.07	0.07
	Арьс ба салст бүрхэвчийг гэмтээх тодорхойгүй вирүст халдвар	бодит тоо	0	130	130
		10,0 х/а-д	0.00	1.01	1.01
	ХАЧИГТ РИКЕТТИОЗ	бодит тоо	74	13	-61
		10,0 х/а-д	0.59	0.10	-0.49
	ТЭМБҮҮ	бодит тоо	2964	3436	472
		10,0 х/а-д	23.77	26.62	2.85
	ТӨРӨЛХИЙН ТЭМБҮҮ	бодит тоо	10	22	12
		10,0 х/а-д	0.08	0.17	0
	ЗАГ ХҮЙТЭН	бодит тоо	1296	1695	399
		10,0 х/а-д	10.39	13.13	2.74
	ТРИХОМОНИЯЗ	бодит тоо	1436	1466	30
		10,0 х/а-д	11.52	11.36	-0.16
ШИНЭЭР ИЛЭРСЭН СУРЬЕЭ	бодит тоо	2291	2226	-65	
	10,0 х/а-д	18.37	17.25	-1.12	
ДОХ	бодит тоо	27	10	-17	
	10,0 х/а-д	0.22	0.08	-0.14	

**Нийслэлийн эрүүл мэндийн газрын харьяа байгууллагуудын
эрүүл мэндийн үзүүлэлтүүд / Эхний 10 сараар /**

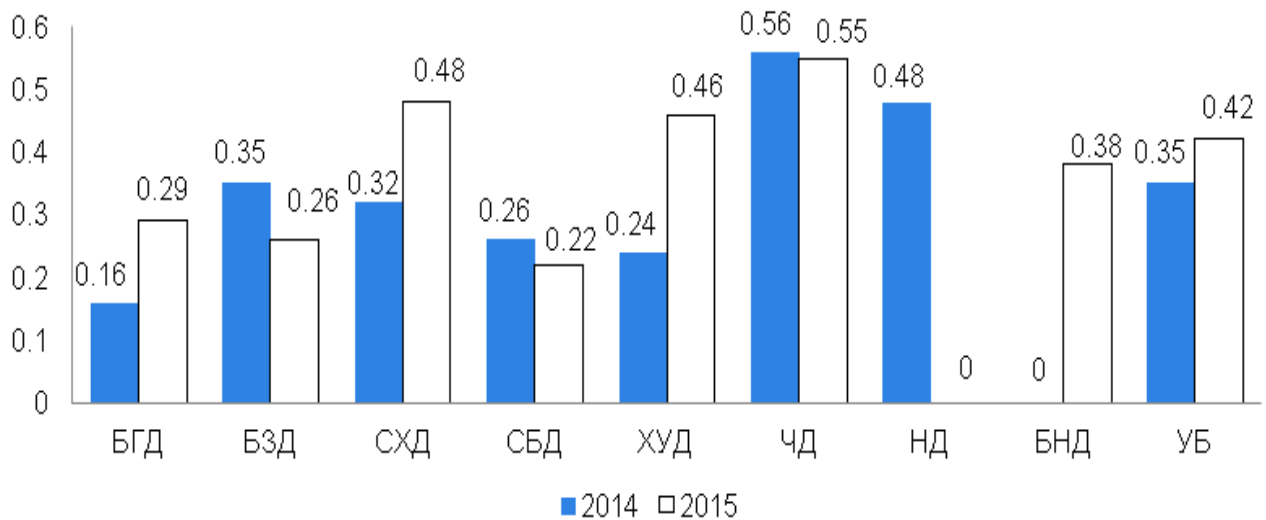
№	ҮЗҮҮЛЭЛТ	НЭГЖ	2014 он НЭМГ-ын үзүүлэлт	2015 он НЭМГ-ын үзүүлэлт	Зөрүү
1	ХҮН АМЫН ТОО	бодит тоо	1247008	1290759	43751
2	ТӨРСӨН ЭХ	бодит тоо	24386	24298	-88
3	АМЬД ТӨРСӨН НЯРАЙ	бодит тоо	24518	24401	-117
4	АМЬГҮЙ ТӨРСӨН НЯРАЙ	бодит тоо	122	149	27
		1000 нийт төрөлтөд	4.95	6.07	1.12
5	ГЭРИЙН ТӨРӨЛТ	бодит тоо	77	92	15
		хувь	0.32	0.38	0.06
6	ЖИРЭМСНИЙ ЭРТ ХЯНАЛТ	Хувь	85.3	83.96	-1.34
7	БУХ НАС БАРАЛТ	бодит тоо	3361	3155	-206
8	ЭМНЭЛГИЙН НАС БАРАЛТ	бодит тоо	430	432	2
		хувь	0.22	0.22	0.00
9	ХОНОГ БОЛООГУЙ НАС БАРАЛТ	бодит тоо	117	125	8
		хувь	27.2	28.94	1.74
10	ЭХИЙН ЭНДЭГДЭЛ	бодит тоо	5	4	-1
		100000 амьд төрөлтөд	20.39	16.39	-4.00
11	5 ХҮРТЭЛХ НАСНЫ ХҮҮХДИЙН ЭНДЭГДЭЛ	бодит тоо	136	100	-36
		1000 амьд төрөлтөд	5.55	4.10	-1.45
12	1-5 ХҮРТЭЛХ НАСНЫ ХҮҮХДИЙН ЭНДЭГДЭЛ	бодит тоо	17	11	-6
		1000 амьд төрөлтөд	0.69	0.45	-0.24
13	1 ХҮРТЭЛХ НАСНЫ ХҮҮХДИЙН ЭНДЭГДЭЛ	бодит тоо	119	89	-30
		1000 амьд төрөлтөд	4.85	3.65	-1.21
14	НЯРАЙН ЭНДЭГДЛИЙН ТҮВШИН	бодит тоо	89	60	-29
		1000 амьд төрөлтөд	3.63	2.46	-1.17
		Нялхасын эндэгдэлд эзлэх хувь	74.79	67.42	-7.37
	НЯРАЙН ЭРТ ҮЕИЙН НАС БАРАЛТ	бодит тоо	79	54	-25
		Хувь	88.76	90.00	1.24
	НЯРАЙН ХОЖУУ ҮЕИЙН НАС БАРАЛТ	бодит тоо	10	6	-4
Хувь		11.24	10.00	-1.24	
15	ПЕРИНАТАЛЬ ЭНДЭГДЭЛ	бодит тоо	201	203	2
		1000 нийт төрөлтөнд	8.16	8.27	0.11
16	ЭМЧЛЭГДСЭН ӨВЧТӨН	бодит тоо	191996	196861.5	4866
17	ОР ХОНОГ	бодит тоо	1293208	1296803	3595
18	ОРНЫ ФОНД АШИГЛАЛТ	хувь	88.38	79.98	-8.4
19	ДУНДАЖ ОР ХОНОГ	бодит тоо	6.74	6.59	-0.15
20	ОРНЫ ЭРГЭЛТ	бодит тоо	36.08	33.39	-2.69
21	АМБУЛАТОРИЙН ҮЗЛЭГ	бодит тоо	6602781	6873104	270323
22	УРЬДЧИЛАН СЭРГИЙЛЭХ ҮЗЛЭГ	Хувь	36.70	36.72	0.02

Эх, хүүхдийн эрүүл мэндийн үзүүлэлт

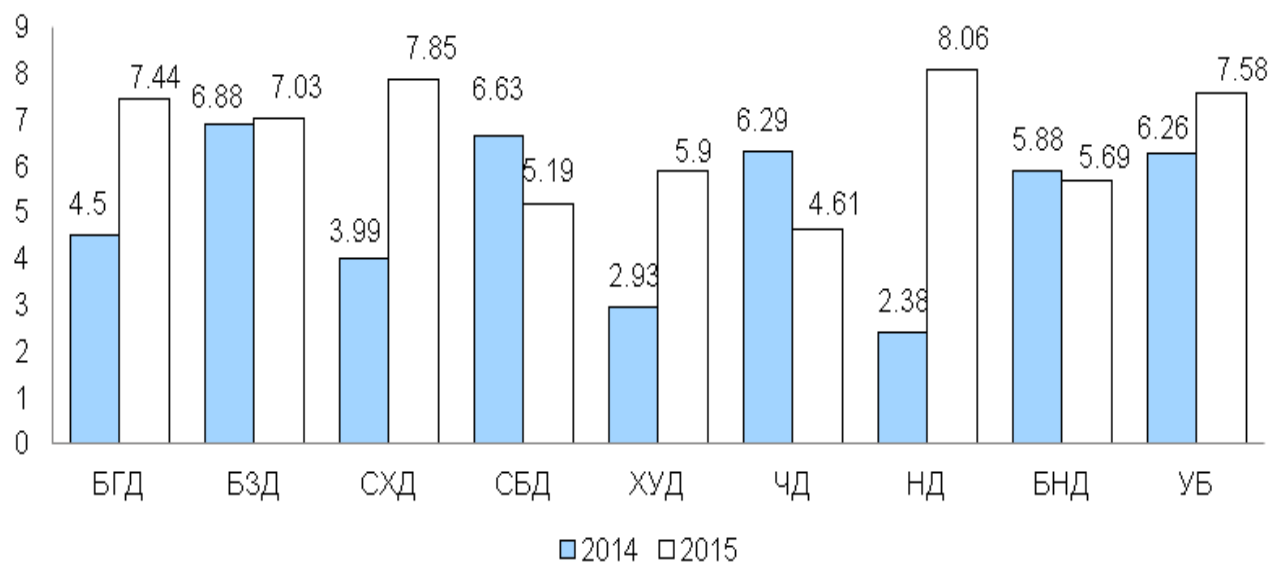
(2015 оны эхний 10 сарын байдлаар)

2015 оны эхний 10 сард нийслэлийн хэмжээнд 34478 эх амаржсан нь өмнөх оны мөн үетэй харьцуулахад 148 төрөлтөөр буюу 0.42 хувиар буурсан. НЭМГ-ын харьяа эмнэлгүүдэд 24298 эх амаржсан нь 88 төрөлтөөр буюу 0.36 хувиар буурсан. Нийт төрөлтийн 70.47 хувь нь НЭМГ-ын харьяа эмнэлгүүдэд, 29.53 хувь нь ЭМЯ-ны харьяа ЭХЭМҮТ, ХӨСҮТ, Гурван гал, Интермед хувийн эмнэлгүүдэд амаржсан байна. Нийт амьд төрсөн хүүхдийн 70.29 хувь нь НЭМГ-ын харьяа амаржих болон хувийн эмнэлэгт төрсөн ба 51.35 хувь нь эрэгтэй, 48.65 хувь нь эмэгтэй байна. Төрөөд 1 цагийн дотор хөхөө амласан хүүхдийн хувь 97.77 байна. Амьд төрсөн нярайн 2.78 хувь нь 2500 граммаас бага жинтэй, 0.56 хувь нь төрөлхийн гажигтай төржээ.

Гэрийн төрөлтийн 144 тохиолдол бүртгэгдсэн нь өмнөх оноос 23 тохиолдол буюу 15.97 хувиар нэмэгдсэн байна. Гэрийн төрөлт Чингэлтэй, Сонгинохайрхан, Хан Уул дүүргүүдэд хотын дундаж үзүүлэлтээс өндөр байна.

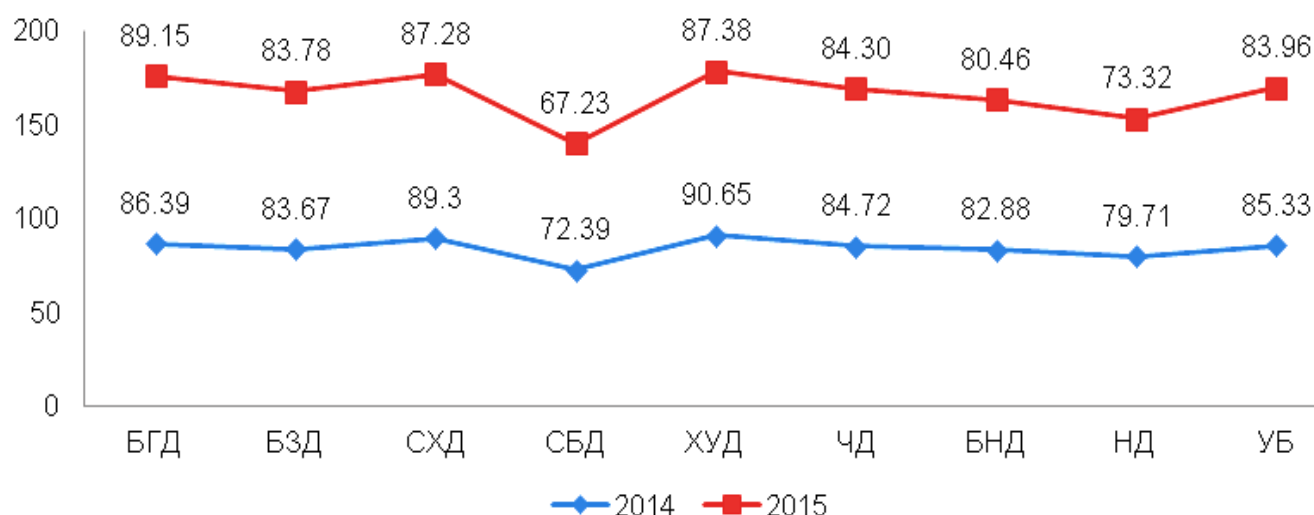


Амьгүй төрөлтийн 265 тохиолдол бүртгэгдсэн нь өмнөх оны мөн үеэс 45 тохиолдол буюу 16.98 хувиар нэмэгдсэн. Амьгүй төрөлт Сонгинохайрхан, Налайх дүүрэгт хотын дунджаас өндөр байна.

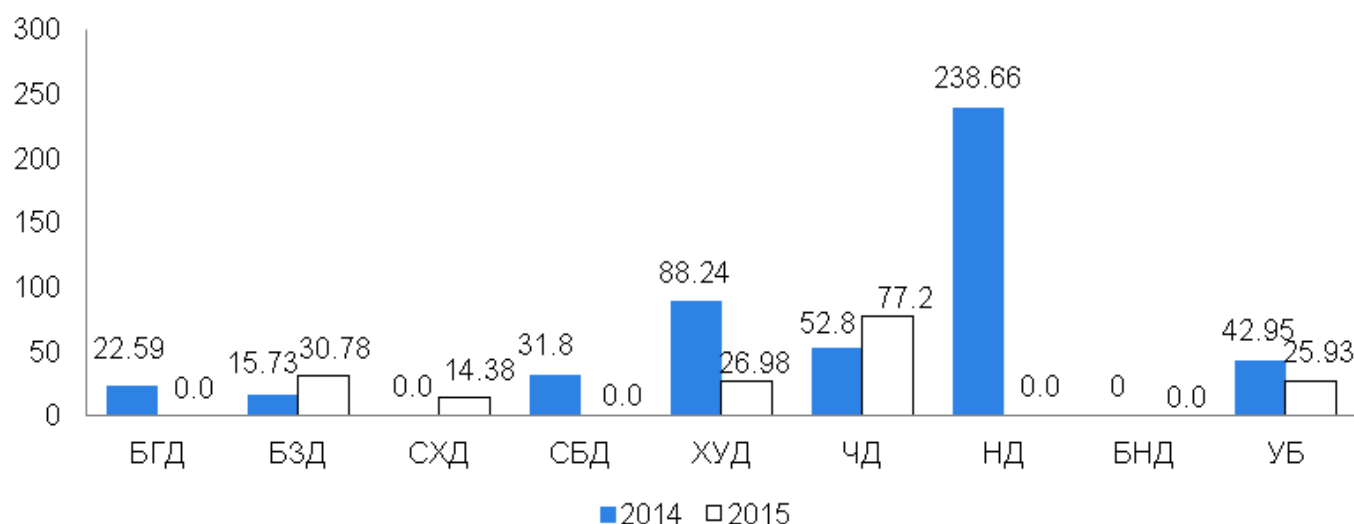


НЭМГ-ын харьяа эмнэлгүүдэд жирэмсний хяналтанд хамрагдсан эхчүүдийн 83.96 хувь нь жирэмсний эрт үедээ буюу эхний 3 сартайдаа, 1.71 хувь нь 7 ба түүнээс дээш сартай хяналтанд хамрагдсан ба жирэмсний эрт хяналтын хувь өмнөх оны мөн үеэс 1.34-өөр буурсан байна.

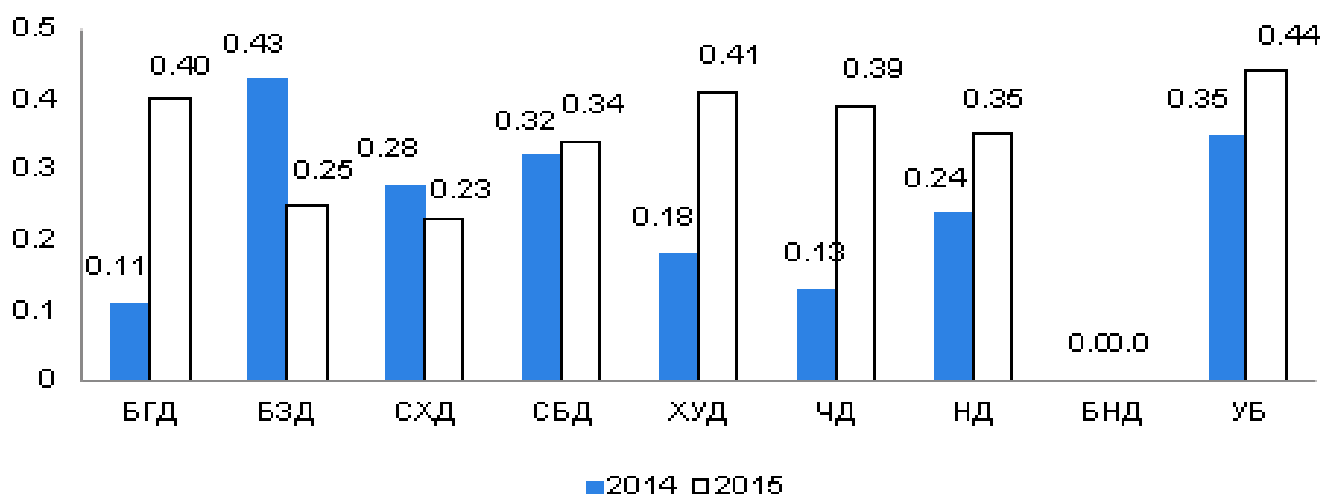
Жирэмсний эрт хяналтын хувь



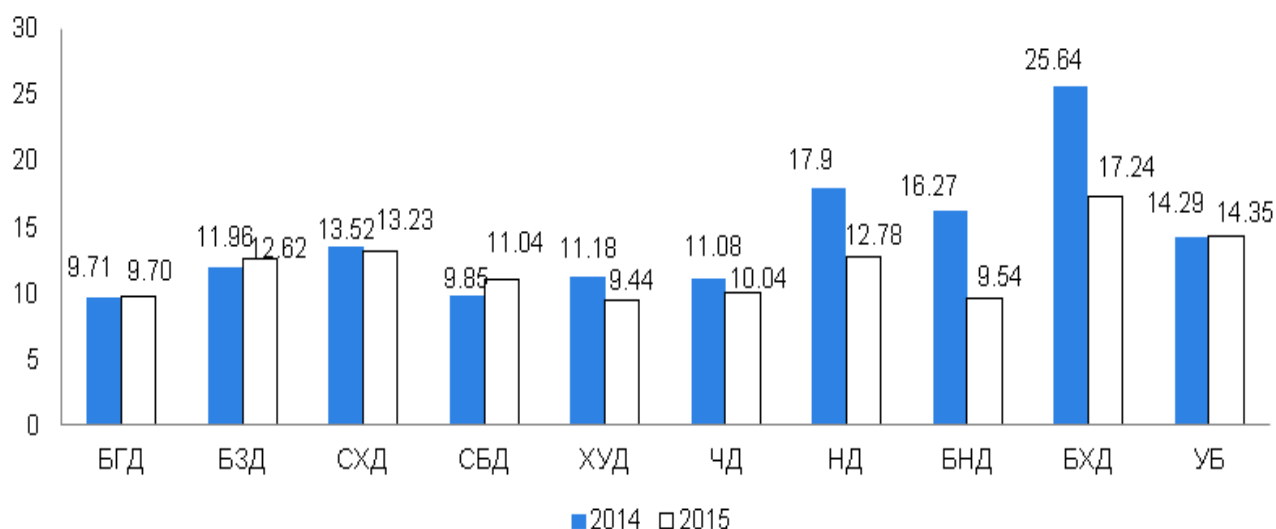
Эхийн эндэгдлийн 9 тохиолдол бүртгэгдсэн нь 100000 амьд төрөлтөнд 25.93 болж өмнөх оны мөн үеэс 6 тохиолдол буюу 17.02 промилоор буурсан байна. ЧД-3, ХУД-1, БЗД-2, СХД-1, хөдөө-2 тохиолдол тус тус бүртгэгдсэн байна.



Хяналтгүй төрөлтийн 153 тохиолдол бүртгэгдсэн ба өмнөх оны мөн үеэс 33 тохиолдол буюу 21.56 хувиар нэмэгдсэн байна. Хяналтгүй төрөлтийн хувь бүх дүүрэгт УБ хотын дунджаас бага байна.



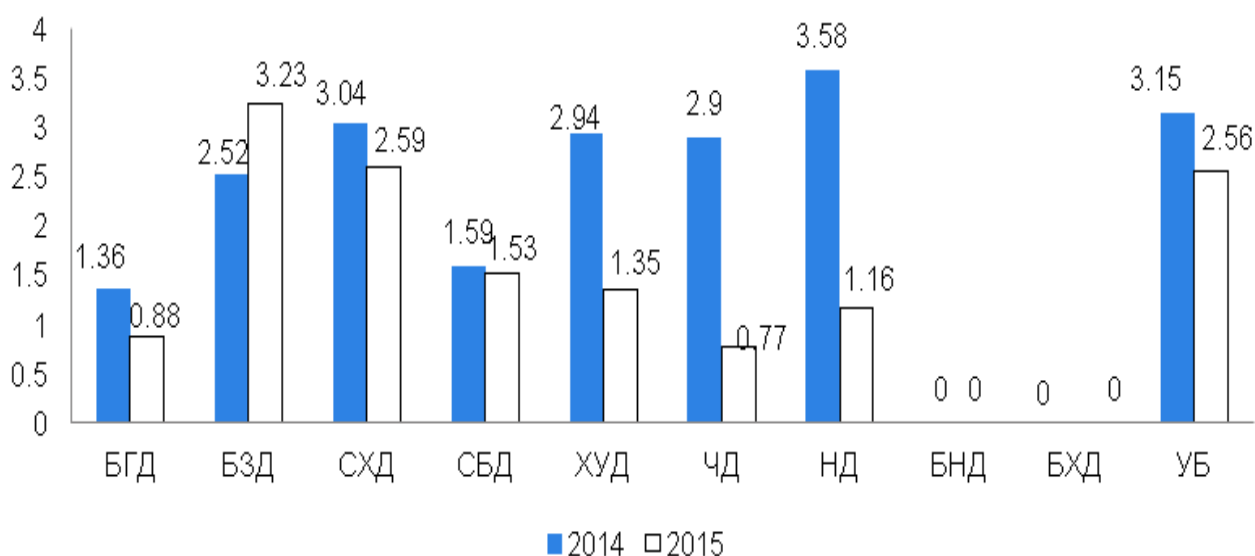
1 хүртэлх насны хүүхдийн эндэгдэл 498 тохиолдол бүртгэгдсэн ба 1000 амьд төрөлтөнд харьцуулахад 14.35 болж өмнөх оны мөн үеэс 0.06 промилиор нэмэгдсэн байна.



Нярайн эндэгдэл нь нялхсын эндэгдлийн 71.69 хувийг эзэлж, 16 тохиолдол буюу 4.48 хувиар буурч, 1000 амьд төрөлтөд 10.28 промилль болсон байна. Эрт нярайн эндэгдэл 36-р буурч, хожуу нярайн эндэгдэл 20 тохиолдлоор нэмэгдсэн үзүүлэлттэй байна.

Тав хүртэлх насны хүүхдийн эндэгдэл 587 тохиолдол байгаа нь өмнөх оны мөн үеэс 22 тохиолдлоор буурч, 1000 амьд төрөлтөд 16.91 промилль болсон байна.

1-5 хүртэлх насны хүүхдийн эндэгдэл 1000 амьд төрөлтөнд 2.56 болж өмнөх онтой харьцуулахад 0.59 промилиор буурсан байна. 1-5 хүртэлх насны хүүхдийн эндэгдэл Баянзүрх, Сонгинохайрхан дүүрэгт УБ хотын дунджаас өндөр байна.



1-5 хүртэлх насны хүүхдийн эндэгдэл 89 бүртгэгдсэнээс 48 тохиолдол буюу 53.93 хувь нь осол гэмтлийн шалтгаанаар эндсэн байна. Үүнээс 56.25 хувь нь түлэгдэлтээр, 16.67 хувь нь зам тээврийн ослоор, 2.08 хувь нь зодуулж, 6.25 хувь нь битүү гэмтэл, 6.25 хувь нь механик амьсгал бүтэлт, 6.25 хувь нь өндрөөс уналт, 2.08 хувь нь угаарын хийн хордлого, 2.08 хувь нь усанд живсэн, 2.08 хувь нь осгосон шалтгааны улмаас тус тус нас барсан байна.

Эх,хүүхдийн эндэгдэл 2015 оны эхний 10 сараар / Бүртгэгдсэн газраар /

	Эмнэлгийн нэр	Нас баралт					
		Эхийн эндэгдэл	1 хүртэлх насны хүүхдийн эндэгдэл	Үүнээс			1-5 хүртэлх насны хүүхдийн эндэгдэл
				0-6 хоногтой	7-28 хоногтой	29-1 хүртэлх настай	
1	БЗДЭМТ		4		1	3	1
2	БГДЭМТ		1			1	
3	СХДЭМТ	1	2			2	1
4	ЧДЭМТ	1	2			2	
5	БндЭМТ		5	2	2	1	1
6	НадЭМТ		8	3		5	
7	СБДЭМТ		0				
8	ХУДЭМТ		2			2	
9	Өргөө амаржих газар	1	33	31	2		
10	Хүрээ амаржих газар		12	11	1		
11	Амгалан амаржих газар	1	6	6			
12	СХНЭ		5			5	2
13	СБНЭ		1			1	1
14	ХУНЭ		0				
15	БЗНЭ		6			6	3
16	Багахангай		1			1	1
17	Гачуурт		0				1
18	Хувийн эмнэлэг		1	1			
НЭМГ-ын харьяа эмнэлгүүдийн дүн		4	89	54	6	29	11
1	ЭХЭМҮТөв	2	357	201	78	78	20
2	Шүүх эмнэлэг		39	10	4	25	21
3	УНТЭ		0				
4	ХСҮТ	1	1			1	4
5	ХӨСҮТ	2	9			9	1
6	ГССЗҮТөв		2			2	32
7	УГТЭ		1			1	
ЭМЯ-ны харьяа эмнэлгүүдийн дүн		5	409	211	82	116	78
Бүгд		9	498	265	88	145	89

1 хүртэлх насны хүүхдийн эндэгдлийн нийт 498 тохиолдолоос 53.21 хувь нь 0-6 хоногтойдоо, 17.67 хувь нь 7-28 хоногтойдоо, 29.11 хувь нь 29 хоногоос 1 хүртэлх настайдаа эндсэн байна. Нялхасын эндэгдлийн 409 тохиолдол буюу 82.12 хувь нь ЭМЯ-ны харьяа эмнэлгүүдэд, 89 тохиолдол буюу 17.88 хувь нь НЭМГ-ын харьяа эмнэлгүүдэд, 1-5 хүртэлх насны хүүхдийн эндэгдлийн 78 тохиолдол буюу 87.64 хувь нь ЭМЯ-ны харьяа эмнэлгүүдэд, 11 тохиолдол буюу 12.36 хувь нь НЭМГ-ын харьяа эмнэлгүүдэд тус тус бүртгэгдсэн байна.

Эхийн эндэгдлийн 9 тохиолдол бүртгэгдсэн ба ЭХЭМҮТ, ХӨСҮТ, ХСҮТ, Өргөө амаржих газар, Амгалан амаржих газар, ЧДЭМТ, СХДЭМТ-үүдэд тус тус бүртгэгджээ.

Жирэмсний хяналттай холбоотой үзүүлэлтүүд / Эхний 10 сараар /

Үзүүлэлт		БГДЭМТ	БЗДЭМТ	СХДЭМТ	СБДЭМТ	ХУДЭМТ	ЧДЭМТ	БНДЭМТ	НаДЭМТ	Багахангай	Жаргалант	Туул	ТЗНЭ	Дүн
Жирэмсний хяналт	Жирэмсний хяналтанд шинээр авсан эмэгтэйчүүдийн тоо	4995	8470	7484	3488	4206	3948	563	761	57	113	86	252	34423
	Эхний 3 сартайд	4453	7096	6532	2345	3675	3328	453	558	46	100	66	251	28903
	4-6 сартайд	518	1273	873	929	475	542	105	174	11	12	17	1	4930
	7 ба түүнээс дээш сартайд	24	101	79	214	56	78	5	29	0	1	3	0	590
	Жирэмсний хяналтад шинээр авсан эмэгтэйчүүд цусны шинжилгээнд хамрагдсан тоо	4995	8354	7467	3488	4206	3948	563	761	53	113	67	252	34267
	Гемоглобины тестээр үзсэн	0	0	0	0	0	0	0	0	0	0	108	2	0
Цус багадалттай жирэмсэн эмэгтэйчүүдийн тоо	87	80	415	80	133	181	61	2	1	12	6	6	6	1064
Шинээр хяналтанд хамрагдсан жирэмсний эмэгтэйчүүдийн БЗДХ-ын шинжилгээ	Трихомониаз илрүүлэх шинжилгээнд хамрагдсан хүний тоо	4995	8354	7467	3488	4206	3948	563	761	53	0	0	252	34087
	Үүнээс: эерэг	44	239	146	25	37	49	15	25	0	0	0	0	580
	Заг хүйтэн илрүүлэх шинжилгээнд хамрагдсан хүний тоо	4995	8354	7467	3488	4206	3948	563	761	53	0	0	252	34087
	Үүнээс: эерэг	0	50	57	0	2	15	3	1	0	0	0	0	128
	Тэмбүү илрүүлэх шинжилгээнд хамрагдсан хүний тоо	4995	8354	7467	3488	4206	3948	563	761	53	0	0	252	34087
	Үүнээс: эерэг	70	312	417	67	84	215	24	28	0	0	0	1	1218
	ХДХВ/ДОХ илрүүлэх шинжилгээнд хамрагдсан хүний тоо	4995	8354	6622	3488	4206	3948	563	761	53	0	0	252	33242
	Үүнээс: эерэг	0	0	0	0	0	0	0	0	0	0	0	0	0

Шинээр хяналтанд орсон нийт жирэмсэн эхчүүдийн 99.54 хувь нь цусны ерөнхий шинжилгээнд хамрагдаж 3.11 хувь нь цус багадалттай, 99.02 хувь нь БЗДХ-ын шинжилгээнд хамрагдаж 1.70 хувьд нь трихомониаз, 0.38 хувьд нь заг хүйтэн, 3.57 хувьд нь тэмбүүгийн өвчлөл илэрсэн байна.

Амаржих газруудын үзүүлэлт / Эхний 10 сараар /

Үзүүлэлт		БНДЭМТ	НаДЭМТ	Өргөө амаржих газар	Хүрээ амаржих газар	Амгалан амаржих газар	Жаргалант	Хувийн эмнэлэг	
Төрөлт	Төрсөн эхийн тоо	598	694	13492	4420	4869	5	220	
	6 ба түүнээс дээш удаа хяналтад хамрагдсан	531	607	10752	4113	3727	4	189	
	Гэртээ төрөлт	3	0	51	23	15	0	0	
	Амьд төрсөн хүүхэд	598	694	13568	4430	4884	6	221	
	Хүйс	Эрэгтэй	302	345	6927	2308	2524	3	121
		Эмэгтэй	296	349	6641	2122	2360	3	100
	1 цагийн дотор хөхөө амласан хүүхдийн тоо	546	689	13264	4250	4884	4	221	
	Төрөлхийн гажигтай төрсөн хүүхдийн тоо	10	6	65	30	23	0	3	
	2500 гр-аас доош жинтэй төрсөн хүүхэд	18	27	397	126	109	2	0	
	Эхийн тээлтийн хугацаа	22-28 долоо хоногтой	0	1	9	4	1	0	0
		29-32 долоо хоногтой	1	11	51	16	5	2	0
		33-36 долоо хоногтой	27	113	611	287	148	0	1
		37-42 долоо хоногтой	570	569	12745	4122	4730	4	220
		42 долоо хоногоос дээш	0	0	152	1	0	0	0
	Амьгүй төрсөн хүүхэд	3	7	72	31	36	0	0	
	Хүйс	Эрэгтэй	2	4	34	13	18	0	0
		Эмэгтэй	1	3	38	18	18	0	0
	Эхийн тээлтийн хугацаа	22-28 долоо хоногтой	0	0	10	7	9	0	0
		29-32 долоо хоногтой	1	1	18	5	8	0	0
33-36 долоо хоногтой		0	3	18	7	10	0	0	
37-42 долоо хоногтой		2	3	24	12	9	0	0	
42 долоо хоногоос дээш		0	0	2	0	0	0	0	
2500 гр-аас доош жинтэй төрсөн хүүхэд	0	4	42	18	23	0	0		
Нас баралт	1 хүртэлх насны хүүхдийн эндэгдэл	5	8	33	12	6	0	1	
	Хүйс	Эрэгтэй	4	4	22	8	4	0	0
		Эмэгтэй	1	4	11	4	2	0	1
	0-6 хоногтой	2	3	31	11	6	0	1	
	7-28 хоногтой	2	0	2	1	0	0	0	
	29-өөс дээш хоногтой	1	5	0	0	0	0	0	
Эхийн эндэгдэл	0	0	1	0	1	0	0		

Үзүүлэлт		БЭДНЭ	СБДНЭ	СХДНЭ	ХУДНЭ	
Нас баралт	Нас баралт		83	62	7	7
	Хүйс	Эрэгтэй	44	33	3	4
		Эмэгтэй	39	29	4	3
	Эмнэлэгт нас барсан хүний тоо		83	62	7	7
	Хоног болоогүй нас барсан хүний тоо		34	16	2	1
	Эмнэлэгт 8-24 цагийн дотор нас барсан хүний тоо		20	9	1	0
	1 хүртэлх насны хүүхдийн эндэгдэл		6	1	5	0
	Хүйс	Эрэгтэй	2	1	2	0
		Эмэгтэй	4	0	3	0
	0-6 хоногтой		0	0	0	0
	7-28 хоногтой		0	0	0	0
	29-өөс дээш хоногтой		6	1	5	0
	1-5 хүртэлх насны хүүхдийн эндэгдэл		3	1	2	0
	Хүйс	Эрэгтэй	1	0	1	0
		Эмэгтэй	2	1	1	0
Эхийн эндэгдэл		0	0	0	0	
Нас баралтын шалтгаан	Хорт хавдарын нас баралт		1	0	0	0
	Нас баралтын гадны шалтгаан		2	1	0	0
		Бусад осол	2	1	0	0
		Тодорхойгүй	0	0	0	0
Стационар	Эмнэлэгт хэвтсэн		13536	11137	7314	6601
	Эмнэлгээс гарсан, шилжсэн хүний тоо		13309	10806	7292	6491
	Ор хоног		96374	78533	38181	48106

Бусад эмнэлгүүдийн үзүүлэлт / Эхний 10 сараар /

Үзүүлэлт		Энэрэл	Наркологи	СЗКЭ	УАУЭСТ	СЗХУТөв	БХХСАХНЭ	ТЗНЭ	ЦХБНЭ	ХБНЭ	
Нас баралт	Нас баралт	34	0	0	0	0	39	27	0	0	
	Хүйс	Эрэгтэй	28	0	0	0	0	26	17	0	0
		Эмэгтэй	6	0	0	0	0	13	10	0	0
	Эмнэлэгт нас барсан хүний тоо		34	0	0	0	0	39	8	0	0
	Хоног болоогүй нас барсан хүний тоо		9	0	0	0	0	15	4	0	0
	Эмнэлэгт 8-24 цагийн дотор нас барсан хүний тоо		5	0	0	0	0	10	4	0	0
	Гэртээ нас барсан хүний тоо		0	0	0	0	0	0	19	0	0
Нас баралтын шалтгаан	Хорт хавдарын нас баралт		0	0	0	0	0	7	0	0	
	Нас баралтын гадны шалтгаан		0	0	0	0	0	5	1	0	0
		Амиа хорлосон	0	0	0	0	0	1	0	0	0
		Зам тээврийн осол	0	0	0	0	0	1	0	0	0
		Бусад осол	0	0	0	0	0	2	1	0	0
Тодорхойгүй		0	0	0	0	0	1	0	0	0	
Стационар	Эмнэлэгт хэвтсэн		1917	1535	4724	2720	1373	11661	6948	1010	2053
	Эмнэлгээс гарсан, шилжсэн хүний тоо		1935	1532	4675	2679	1308	11438	6811	1020	2034
	Ор хоног		19264	12731	44258	27165	11880	100493	58807	11386	25969

Бусад эмнэлгүүдийн үзүүлэлт / Эхний 10 сараар /

Үзүүлэлт		Энэлэл	ШННТ	УАУЭСТ	СЗХУТөв	БХХСАХНЭ	ТЗНЭ	ХЭМСТ		
Амбулаторын үзлэг	Үзлэгийн тоо	21841	73273	19153	4467	137697	191935	51565		
	Хүйс	Эрэгтэй	10454	25181	5105	1840	94511	86105	40025	
		Эмэгтэй	11387	48092	14048	2627	43186	105830	11540	
	Үзлэгийн хэлбэр	Урьдчилан сэргийлэх үзлэгийн тоо	1942	7281	173	0	65437	110941	26594	
		Амбулаторын үзлэгийн тоо	19789	65029	18935	4467	71808	73376	10249	
		Үүнээс	Анх	7875	46345	7882	4132	57562	38908	1103
			Давтан	11914	18684	11053	335	14246	34468	9146
		Идэвхтэй хяналт	110	963	45	0	452	7312	14709	
		Гэрийн идэвхтэй хяналт	0	0	0	0	0	237	2	
		Гэрийн дуудлагын үзлэгийн тоо	0	0	0	0	0	69	11	
		Өвчтөн илгээх хуудсаар ирж үзүүлсэн хүний тоо	0	0	0	0	133	237	52	
Амбулаторийн өвчлөл	Бүртгэгдсэн халдварт бус өвчлөл	4441	8650	0	0	21614	18637	1090		
		Шинэ	1956	8629	0	0	14911	10732	569	
		Хуучин	2485	21	0	0	6703	7905	521	
	Хорт хавдрын өвчлөл	0	0	0	0	0	0	0		
	Осол гэмтлийн өвчлөл	0	0	0	0	905	767	0		

Хүүхдийн өсөлт хөгжил, хоол тэжээлийн мэдээ

2015 оны 10 сард 5 хүртэлх насны өсөлтөнд хамрагдсан хүүхдийн 0.32 хувь нь туранхай, 0.21 хувь нь тураалтай, 0.31 хувь нь өсөлтийн хоцрогдолттой байна. Өсөлтийн хяналтанд хамрагдсан хүүхдийн 0.53 хувь нь тэжээвэр, 8.52 хувь нь А аминдэм, 51.04 хувь нь Д аминдэм, 8.67 хувь нь олон найрлагат бичил тэжээл хэрэглэсэн ба 4.13 хувь нь АЗЦХ, 0.15 хувь нь суулгалтаар өвчилсөн байна. Хөгжлийн сааталтай 93 хүүхэд өсөлтийн хяналтанд хамрагдсан.

Үзүүлэлт		Бүгд		Нас, хүйсээр										
				0-5 сар		6-11 сар		12-23 сар		24-35 сар		36-59 сар		
		эр	эм	эр	эм	эр	эм	эр	эм	эр	эм	эр	эм	
Хамралт	Нийт хүүхдийн тоо	74061	74087	9920	9872	10540	10418	16643	16569	16108	16088	20850	21140	
	Тухайн сард өсөлтийн хяналтанд хамрагдсан хүүхдийн тоо	49155	48719	8824	8524	8414	8332	11141	11092	9571	9454	11205	11317	
Өсөлтийн үзүүлэлт	Өндөр/нас	< -2SD	119	112	15	14	25	21	39	38	25	16	15	23
		< -3SD	34	21	6	4	8	8	5	9	8	0	7	0
	Жин/өндөр Туранхай	< -2SD	144	130	22	23	37	29	35	46	31	15	19	17
		< -3SD	16	11	2	4	4	2	4	4	4	1	2	0
	Жин/нас Тураалтай	< -2SD	79	80	9	14	20	23	24	28	14	7	12	8
		< -3SD	14	18	3	4	6	4	3	8	1	1	1	1
	Биеийн жингийн индекс	< -2SD	27	20	4	3	7	5	5	9	6	1	5	2
		< -3SD	0	0	0	0	0	0	0	0	0	0	0	0
Хөгжлийн сааталтай хүүхдийн тоо		50	43	2	4	6	4	8	7	12	7	22	21	
Аминдэм, бичил бодисын хангалт	А аминдэм уусан хүүхэд	3997	3933	3	3	833	893	1170	1128	964	909	1027	1000	
	Д аминдэм уусан хүүхэд	26563	20922	6434	6535	6248	6213	12022	6788	1670	1277	189	109	
	Олон найрлагат бичил тэжээлийг хэрэглэсэн хүүхэд	4165	3906	11	12	1715	1447	1748	1746	388	664	303	37	
	Эхийн сүүгээр дагнан хооллосон хүүхэд	8211	8028	8144	7985	27	36	40	7	0	0	0	0	
	Тэжээвэр хүүхэд	255	235	154	149	2	3	22	20	34	39	43	24	
	Холимог хооллолт	808	761	766	723	42	38	0	0	0	0	0	0	
	Нэмэгдэл хоолоор хооллосон хүүхэд	9072	9009	29	20	7679	7584	404	440	417	420	543	545	
Өвчлөл	Амьсгалын цочмог халдвар	2601	2605	319	317	460	516	659	667	623	559	540	546	
	Суулгалт	98	90	21	17	24	27	34	23	10	9	9	14	
	Жингээ алдахад хүргэж буй бусад өвчин	4	9	0	2	2	2	0	3	2	1	0	1	
Гэмтэлтэй хүүхдийн тоо		9	4	0	1	0	0	1	0	4	1	4	2	

Амбулатори, стационарын тусламж, үйлчилгээ

НЭМГ-ын харьяа эмнэлгүүдэд 2015 оны эхний 10 сарын байдлаар нийт 6.873.104 үзлэг хийгдсэнээс 36.72 хувийг урьдчилан сэргийлэх үзлэг, 39.94 хувийг өвчний учир амбулатори, 9.26 хувийг диспансерийн хяналтын үзлэг, 13.59 хувийг гэрийн идэвхтэй хяналтын үзлэг, 0.49 хувийг гэрийн дуудлага тус тус эзэлж байна. Нийт үзлэгийн 48.38 хувийг ӨЭМТ-ийн үзлэг эзэлж байна.

Эмнэлгүүдийн амбулатори, поликлиникийн үзүүлэлт

/ 2015 оны эхний 10 сарын байдлаар/

Үзүүлэлт		БГДЭМТ	БЗДЭМТ	СХДЭМТ	СБДЭМТ	ХҮДЭМТ	ЧДЭМТ	БНДЭМТ	НаДЭМТ	Багахангай	Жаргалант	Хонгор	Гачуурт
Үзлэгийн тоо		745715	1028090	1434599	518671	667757	624818	204559	161112	9071	13135	14532	5073
Үзлэгийн хэлбэр	Урьдчилан сэргийлэх үзлэг	316818	452526	674995	188467	267500	247474	73673	44372	2673	6345	7376	1420
	Хувь	42.49	44.02	47.05	36.34	40.06	39.61	36.02	27.54	29.47	48.31	50.76	27.99
	Амбулаторын үзлэг	194561	261562	384832	190381	182344	178034	99923	64821	4928	5281	3635	2191
Бүртгэгдсэн халдварт бус өвчлөл		39786	51177	36989	44984	10548	28812	30551	10371	307	141	52	0
Үүнээс	Шинэ	30858	37317	25484	35027	7739	18426	22488	6278	127	85	33	0
	Хуучин	8928	13860	11505	9957	2809	10386	8063	4093	180	56	19	0
Хорт хавдрын өвчлөл		153	160	114	61	138	33	0	33	0	0	0	0
Осол гэмтлийн өвчлөл		186	1709	4287	1056	1331	287	908	265	0	0	8	0
Үзүүлэлт		Өргөө амаржих газар	Туул	Энэрэл	ШЭНТ	УАУЭСТ	СЗХҮТөв	БХХСАХНЭ	ТЭНЭ	ХЭМСТөв	Хувийн эмнэлэг	Дүн	
Үзлэгийн тоо		34449	11030	21841	73273	19153	4467	137697	191935	51565	900562	6873104	
Үзлэгийн хэлбэр	Урьдчилан сэргийлэх үзлэг	0	2677	1942	7281	173	0	65437	110941	26594	24843	2523527	
	Хувь	0.00	24.27	8.89	88.75	0.90	0	47.52	57.80	51.57	2.76	36.72	
	Амбулаторын үзлэг	34449	4367	19789	65029	18935	4467	71808	73376	10249	870417	2745379	
Бүртгэгдсэн халдварт бус өвчлөл		0	236	4441	8650	0	0	21614	18637	1090	0	308386	
Үүнээс	Шинэ	0	180	1956	8629	0	0	14911	10732	569	0	220839	
	Хуучин	0	56	2485	21	0	0	6703	7905	521	0	87547	
Хорт хавдрын өвчлөл		0	0	0	0	0	0	0	0	0	0	692	
Осол гэмтлийн өвчлөл		0	0	0	0	0	0	905	767	0	0	11709	

Халдварт бус өвчний эрт илрүүлгийн үзлэгийн мэдээ / Эхний 10 сараар /

Үзүүлэлт	БГДЭМТ	БЗДЭМТ	СХДЭМТ	СБДЭМТ	ХУДЭМТ	ЧДЭМТ	БНДЭМТ	НаДЭМТ	Багахангай	Жаргалант	Хонгор	Туул	Дүн	
Хамрагдах хүн амын тоо	48896	71260	64863	31982	34460	37216	5378	7630	851	1548	1289	1045	306418	
Амбулаторын үзлэг	Артерийн гипертензи эрт илрүүлэг үзлэгт анх удаа хамрагдсан хүний тоо	16045	22026	22154	6850	10690	23033	2264	572	340	610	887	73	105544
	Хамрагалтын хувь	32.81	30.91	34.16	21.42	31.02	61.89	42.10	7.50	39.95	39.41	68.81	6.99	34.44
	Эрэгтэй	6174	8443	9091	2799	4451	10249	883	217	165	277	484	34	43267
	Эмэгтэй	9871	13583	13063	4051	6239	12784	1381	355	175	333	403	39	62277
	Давтан үзлэг	1795	10563	10393	5612	1316	7042	473	29	173	246	247	0	37889
	Оношлогдсон артерийн гипертензи	53	358	1634	454	362	365	23	7	5	17	168	0	3446
	Чихрийн шижин хэв шинж-2 эрт илрүүлэг үзлэгт анх удаа хамрагдсан хүний тоо	16018	18970	16587	6284	7330	21230	3122	572	304	610	887	73	91987
	Хамрагалтын хувь	32.76	26.62	25.57	19.65	21.27	57.05	58.05	7.50	35.72	39.41	68.81	6.99	30.02
	Эрэгтэй	6098	7211	6968	2548	3029	9466	1170	217	150	277	484	34	37652
	Эмэгтэй	9920	11759	9619	3736	4301	11764	1952	355	154	333	403	39	54335
	Давтан үзлэг	238	8550	8321	4801	415	4489	595	19	14	13	219	0	27674
	Оношлогдсон чихрийн шижин	13	143	298	104	24	84	2	0	0	0	8	0	676

Эхний 10 сарын байдлаар артерийн гипертензи өвчний эрт илрүүлгийн үзлэгт хамрагдвал зохих хүн амын 34.44 хувь, чихрийн шижин хэв шинж 2 - ын эрт илрүүлгийн үзлэгт 30.02 хувь нь тус тус хамрагджээ. Энэ нь өмнөх оны мөн үетэй харьцуулахад артерийн гипертензи өвчний эрт илрүүлгийн үзлэгт хамрагалт 12.68 хувиар, чихрийн шижин хэв шинж 2 - ын эрт илрүүлгийн үзлэгт хамрагалт 10.29 хувиар тус тус нэмэгдсэн байна.

Орны үзүүлэлт 2015 оны эхний 10 сараар

N:	Байгууллагын нэр	Ажиллаж байгаа орны тоо	Хэвтсэн өвчтөн	Гарсан өвчтөн	Ор хоног	Эмнэлгийн нас баралт	ЭН-ийн хувь	Хоног болоогүй нас баралт	ДО-ын хувь
1	УНТЭ	568	15616	15122	112746	268	1.73	52	19.40
2	УХТЭ	195	6771	6662	54964	34	0.50	5	14.71
3	УГТЭ	430	14527	14071	113109	285	1.97	41	14.39
4	ЭХЭМҮТ	777	32755	32213	208066	402	1.23	18	4.48
5	СЭМҮТ	450	4787	4707	147398	3	0.06	0	0.00
6	ГССҮТ	412	11663	11338	120170	240	2.07	59	24.58
7	АӨСҮТ	170	4802	4640	45433	0	0.00	0	#DIV/0!
8	ХӨСҮТ /ХК/	330	11433	11314	79315	23	0.20	3	13.04
9	ХӨСҮТ /СК/	200	1781	1702	50762	74	4.16	3	4.05
10	ХСҮТ	275	8233	7889	61091	267	3.26	51	19.10
11	УАШУТҮК	100	4398	4345	33213	0	0.00	0	#DIV/0!
ЭМЯ-ны харьяа эмнэлгүүдийн дүн		3907	116766	114003	1026267	1596	1.37	232	14.54
1	БХХСАХНЭ	411	11661	11438	100493	39	0.34	15	38.46
2	ТЗНЭ	240	6948	6811	58807	8	0.12	4	50.00
3	ЦХБНЭ	40	1010	1020	11386	0	0.00	0	#DIV/0!
4	ХБНЭ	175	2053	2034	25969	0	0.00	0	#DIV/0!
5	УАУЭСТ	130	2720	2679	27165	0	0.00	0	#DIV/0!
6	СЗХҮТ	15	1373	1308	11880	0	0.00	0	#DIV/0!
Бусад эмнэлгүүдийн дүн		1011	25765	25290	235700	47	0.18	19	40.43
1	ХУДЭМТ	90	3408	3370	23953	18	0.53	5	27.78
2	СХДЭМТ	200	7879	7779	57810	48	0.61	10	20.83
3	ЧДЭМТ	227	7929	7531	58398	28	0.36	12	42.86
4	БГДЭМТ	155	6656	6550	41102	11	0.17	0	0.00
5	БНДЭМТ	182	6173	6148	44642	8	0.13	2	25.00
6	НАДЭМТ	165	4915	4872	35962	18	0.37	6	33.33
7	СБНЭ	305	11137	10806	78533	62	0.56	16	25.81
8	СХНЭ	165	7314	7292	38181	7	0.10	2	28.57
9	ХУНЭ	180	6601	6491	48106	7	0.11	1	14.29
10	Өргөө амаржих газар	413	27327	27233	100140	35	0.13	6	17.14
11	Хүрээ амаржих газар	75	6908	6878	25680	12	0.17	1	8.33
12	Амгалан амаржих газар	45	8111	8093	20898	7	0.09	0	0.00
13	Энэрэл	72	1917	1935	19264	34	1.75	9	26.47
14	Наркологи	50	1535	1532	12737	0	0.00	0	#DIV/0!
15	Гачуурт	17	388	392	2735	2	0.51	0	0.00
16	Жаргалант	15	507	508	3302	0	0.00	0	#DIV/0!
17	Туул	15	489	488	3336	0	0.00	0	#DIV/0!
18	Багахангай	15	435	438	2726	0	0.00	0	#DIV/0!
19	Хонхор	12	450	443	2965	1	0.22	0	0.00
НЭМГазрын харьяа эмнэлгүүдийн дүн		2398	110079	108779	620470	298	0.27	70	23.49
1	БЗНЭ	358	13536	13309	96374	83	0.62	34	40.96
2	СЗКЭ	148	4724	4675	44258	0	0.00	0	#DIV/0!
3	Хувийн эмнэлгүүд	1981	43778	43356	300001	4	0.01	2	50.00
БҮГД		9803	314648	309412	2323070	2028	0.65	357	17.60

Орны үзүүлэлт 2015 оны эхний 10 сараар

N:	Байгууллагын нэр	8-24 цагийн доторх нас баралт	Хувь	Эмчлэгдсэн өвчтөн	Фонд ашиглалт	Фонд ашиглалтын хувь	Дундаж ор хоног	Орны эргэлт
1	УНТЭ	30	58	15503.00	198.50	72.18	7.27	27.29
2	УХТЭ	4	80	6733.50	281.87	102.50	8.16	34.53
3	УГТЭ	23	56	14441.50	263.04	95.65	7.83	33.58
4	ЭХЭМҮТ	11	61	32685.00	267.78	97.37	6.37	42.07
5	СЭМҮТ	0	#DIV/0!	4748.50	327.55	119.11	31.04	10.55
6	ГССҮТ	32	54	11620.50	291.67	106.06	10.34	28.21
7	АӨСҮТ	0	#DIV/0!	4721.00	267.25	97.18	9.62	27.77
8	ХӨСҮТ /ХК/	2	67	11385.00	240.35	87.40	6.97	34.50
9	ХӨСҮТ /СК/	1	33	1778.50	253.81	92.29	28.54	8.89
10	ХСҮТ	25	49	8194.50	222.15	80.78	7.46	29.80
11	УАШУТҮК	0	#DIV/0!	4371.50	332.13	120.77	7.60	43.72
ЭМЯ-ны харьяа эмнэлгүүдийн дүн		128	55	116182.50	262.67	95.52	8.83	29.74
1	БХХСАХНЭ	10	67	11569.00	244.51	88.91	8.69	28.15
2	ТЗНЭ	4	100	6883.50	245.03	89.10	8.54	28.68
3	ЦХБНЭ	0	#DIV/0!	1015.00	284.65	103.51	11.22	25.38
4	ХБНЭ	0	#DIV/0!	2043.50	148.39	53.96	12.71	11.68
5	УАУЭСТ	0	#DIV/0!	2699.50	208.96	75.99	10.06	20.77
6	СЗХҮТ	0	#DIV/0!	1340.50	792.00	288.00	8.86	89.37
Бусад эмнэлгүүдийн дүн		14	74	25551.00	233.14	84.78	9.22	25.27
1	ХУДЭМТ	3	60	3398.00	266.14	96.78	7.05	37.76
2	СХДЭМТ	5	50	7853.00	289.05	105.11	7.36	39.27
3	ЧДЭМТ	4	33	7744.00	257.26	93.55	7.54	34.11
4	БГДЭМТ	0	#DIV/0!	6608.50	265.17	96.43	6.22	42.64
5	БНДЭМТ	0	0	6164.50	245.29	89.19	7.24	33.87
6	НАДЭМТ	3	50	4902.50	217.95	79.26	7.34	29.71
7	СБНЭ	9	56	11002.50	257.49	93.63	7.14	36.07
8	СХНЭ	1	50	7306.50	231.40	84.15	5.23	44.28
9	ХУНЭ	0	0	6549.50	267.26	97.18	7.34	36.39
10	Өргөө амаржих газар	1	17	27297.50	242.47	88.17	3.67	66.10
11	Хүрээ амаржих газар	0	0	6899.00	342.40	124.51	3.72	91.99
12	Амгалан амаржих газар	0	#DIV/0!	8105.50	464.40	168.87	2.58	180.12
13	Энэрэл	5	56	1943.00	267.56	97.29	9.91	26.99
14	Наркологи	0	#DIV/0!	1533.50	254.74	92.63	8.31	30.67
15	Гачуурт	0	#DIV/0!	391.00	160.88	58.50	6.99	23.00
16	Жаргалант	0	#DIV/0!	507.50	220.13	80.05	6.51	33.83
17	Туул	0	#DIV/0!	488.50	222.40	80.87	6.83	32.57
18	Багахангай	0	#DIV/0!	436.50	181.73	66.08	6.25	29.10
19	Хонхор	0	#DIV/0!	447.00	247.08	89.85	6.63	37.25
НЭМГазрын харьяа эмнэлгүүдийн дүн		31	44	109578.00	258.74	94.09	5.66	45.70
1	БЗНЭ	20	59	13464.00	269.20	97.89	7.16	37.61
2	СЗКЭ	0	#DIV/0!	4699.50	299.04	108.74	9.42	31.75
3	Хувийн эмнэлэгүүд	1	50	43569.00	151.44	55.07	6.89	21.99
БҮГД		194	54	313044.00	236.98	86.17	7.42	31.93

2015 оны эхний 10 сараар ор бүхий эмнэлэгт нийт 313044.0 хүн хэвтэн эмчлэгдэн 2323070 ор хоног ашигласан бөгөөд ор ашиглалтын хувь 86.17, дундаж ор хоног 7.42, орны эргэлт 31.93 байна. Нийслэлийн эрүүл мэндийн газрын харьяа болон бусад мэдээ өгдөг ор бүхий эмнэлгүүдэд 196861.5 хүн хэвтэн эмчлэгдэн, 1296803 ор хоног ашигласан бөгөөд ор ашиглалтын хувь 79.98, дундаж ор хоног 6.59, орны эргэлт 33.39 байна.

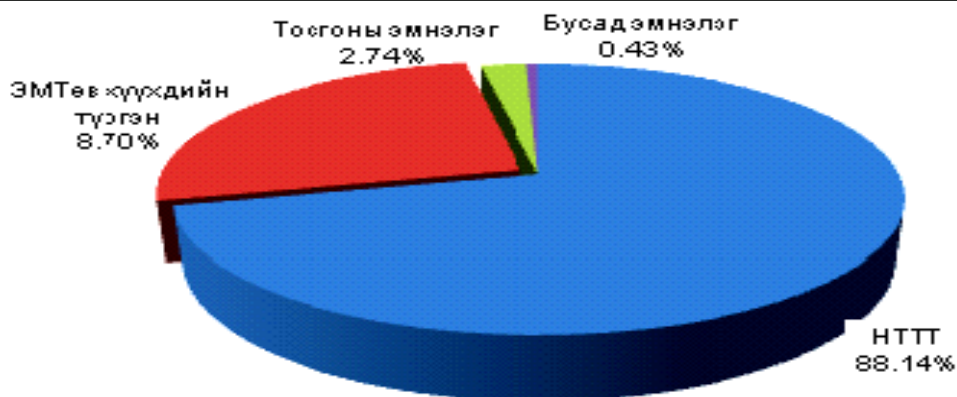
Эмнэлгийн нас баралт 2028 тохиолдол бүртгэгдсэний 18.78 хувь нь НЭМГ-ын харьяа ор бүхий эмнэлэгт, 2.31 хувь нь НЭМГ-т мэдээ өгдөг бусад эмнэлэгт, 0.19 хувь нь НЭМГ-ын харьяа хувийн эмнэлэгт, 78.69 хувь ЭМЯ-ны харьяа улсын эмнэлгүүдэд бүртгэгджээ.

НЭМГ-ын харьяа болон мэдээ өгдөг ор бүхий бүх эмнэлгүүдэд 432 эмнэлгийн нас баралт бүртгэгдсэн ба 125 буюу 28.94 хувь нь хоног болоогүй нас баралт, 66 буюу 53.0 хувь нь 8-24 цагийн дотор нас барсан байна.

Нийт хоног болоогүй 357 нас баралтын 64.98 хувь нь ЭМЯ-ны харьяа ор бүхий улсын эмнэлгүүдэд, 35.02 хувь нь НЭМГ-ын харьяа болон мэдээ өгдөг ор бүхий эмнэлэгт бүртгэгдсэн байна.

Нийслэлийн түргэн тусламжийн үйлчилгээ

2015 оны эхний 10 сарын байдлаар НТТТөв болон дүүргүүдийн ЭМТөв, тосгоны эмнэлгүүд нийт 316769 дуудлага хүлээн авч үйлчилсэнээс 63 буюу 0.02 хувь нь алсын дуудлага, 40992 буюу 12.94 хувийг осол гэмтлийн дуудлага эзэлж байна. Нийт дуудлага өмнөх оноос 16892-р буюу 5.33 хувиар, осол гэмтлийн дуудлага 7423-р буюу 18.10 хувиар тус тус нэмэгдсэн байна.



Нийслэлийн түргэн тусламжийн төв 279197 дуудлага хүлээн авч үйлчилсэнээс 40101 тохиолдол буюу 14.36 хувийг осол гэмтлийн дуудлага эзэлж байна.

10-р сарын нийт дуудлагын 14.48 хувь нь хүүхдийн, 85.52 хувь нь насанд хүрэгчдийн дуудлага эзэлж байна. Насанд хүрэгчдийн нийт дуудлагын 9.34 хувь нь төрөхийн, 18.83 хувь нь осол гэмтлийн, 71.65 хувь нь гэнэтийн өвчлөлийн, 3.47 хувь нь үр дүнгүй дуудлага эзэлж байна. Нийт дуудлагын дотор яаралтай дуудлага 62.09 хувийг үүнээс 20 минутын дотор 77.55 хувьд нь очиж эмнэлгийн тусламж үзүүлсэн байна.

Нас баралт

2015 оны эхний 10 сарын байдлаар ЭМЯ-ны харьяа улсын эмнэлэг, НЭМГ-ын харьяа болон мэдээ өгдөг байгууллагуудад нийт 5925 нас баралтын тохиолдол бүртгэгдсэн ба өнгөрсөн оны мөн үеэс 373 тохиолдлоор буюу 6.29 хувиар буурсан байна. Нийт нас баралтын 53.24 хувь нь НЭМГ-ын харьяа улс болон хувийн эмнэлэгт, 46.76 хувь нь ЭМЯ-ны харьяа улсын эмнэлгүүдэд бүртгэгджээ.

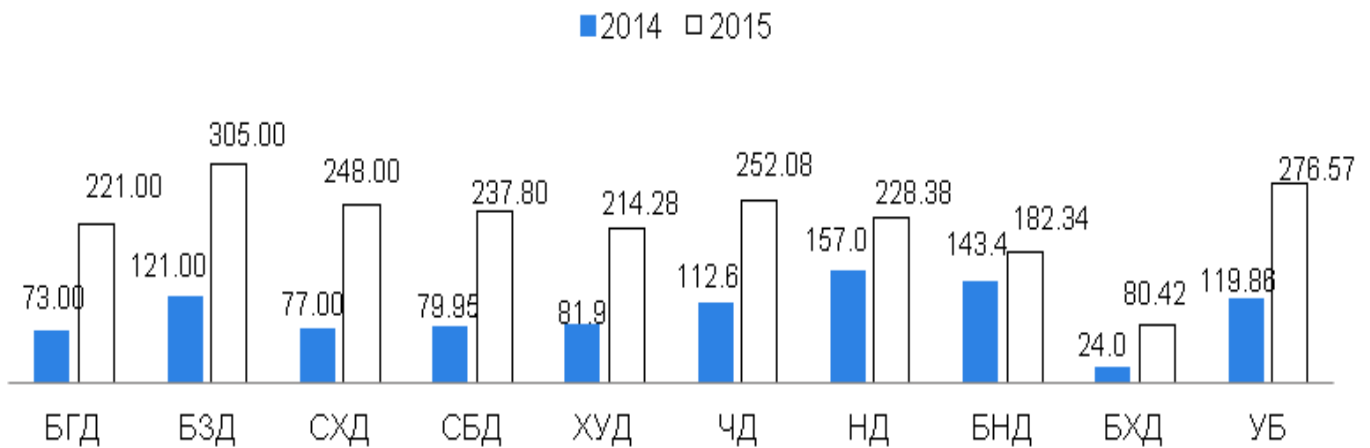
Эхний 10 сарын байдлаар НЭМГ-ын харьяа улс, хувийн хэвшил болон бусад эмнэлэгт нийт 3155 нас баралтын тохиолдол бүртгэгдсэний 54.29 хувь нь эрэгтэй, 45.71 хувь нь эмэгтэйчүүд байна.

НЭМГ –ын нийт нас баралтын дотор 5 хүртэлх насны хүүхдийн эндэгдэл 3.16 хувийг, хорт хавдрын нас баралт 31.15 хувийг, сүрьеэгийн нас баралт 1.99 хувийг, гадны шалтгаант нас баралт 2.66 хувийг тус тус эзэлж байна. 5 хүртэлх насны хүүхдийн эндэгдлийн 22.0 хувь нь гэрээр, 78.0 хувь нь эмнэлэгт эндсэн байна.

Халдварт өвчин

Эхний 10 сарын байдлаар нийт халдварт өвчний 35698 тохиолдол бүртгэгдсэн ба 10000 хүн амд харьцуулахад 276.57 байна. Өмнөх оны мөн үетэй харьцуулахад 20751 тохиолдол буюу 58.12 хувиар, 10000 хүн амд 156.71-ээр нэмэгдсэн байна.

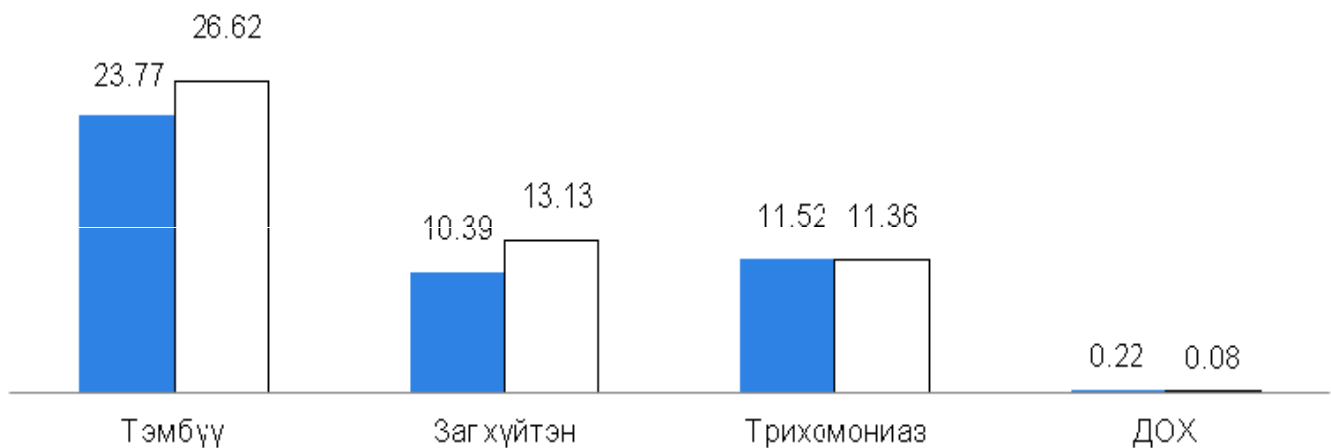
Нийт халдварт өвчин 10000 хүн амд



Нийт халдварт өвчин Баянзүрх дүүрэгт УБ-ын дунджаас өндөр байна. Цочмог халдварт өвчний дотроос цусан суулга 10000 хүн амд 2.18, улаан эсэргэнэ 1.13, улаан бурхан 146.73, сальмонеллэз 0.12, хоолны хордлого 0.88, ёлом 0.01, бруцеллэз 0.02, нярайн халдвар 0.01, салхин цэцэг 5.87, улаанууд 0.15, эритема 0.14, боом 0.02 промилиор өмнөх оны мөн үеэс өссөн үзүүлэлттэй байна. Гахай хавдар 0.72, гар хөл амны өвчин 3.98, гепатит 0.69, менингит 0.01, балнад 0.02, хачигт рикеттиоз 0.49 промилиор тус тус буурсан байна. Шинээр спирохетээр сэдээгдсэн бусад халдварын 9, арьс ба салст бүрхэвчийг гэмтээх тодорхойгүй вируст халдварын 130 тохиолдол тус тус бүртгэгдсэн.

БЗДХалдвараас тэмбүүгийн өвчлөл өмнөх оны мөн үетэй харьцуулахад 472, заг хүйтэн 399, трихомониаз 30-аар нэмэгдсэн бол ХДХВ/ДОХ 17 тохиолдолоор буурсан байна. Төрөлхийн тэмбүүгийн 22 тохиолдол бүртгэгдсэн нь өмнөх оноос 12 тохиолдол буюу 54.54 хувиар нэмэгдсэн байна.

БЗДХ /10000 хүн амд/



Шинээр илэрсэн сүрьеэгийн өвчлөл өмнөх оны мөн үетэй харьцуулахад 10000 хүн амд 1.12 промилиор буурчээ. Нийт халдварт өвчний дотор ЦХӨ 75.27, БЗДХ 18.50, сүрьеэ 6.23 хувийг тус тус эзэлж байна.

Эрүүл мэндийн үзүүлэлт 2015 оны эхний 10 сараар

№	Дүүрэг	Нийт хүн ам	Төрсөн эх	Амьд төрсөн нярай	Нийт нас баралт	0-1 хүртэлх насны хүүхдийн эндэгдэл		1-5 хүртэлх насны хүүхдийн эндэгдэл	
						Бодит тоо	1000 амьд төрөлтөд	Бодит тоо	1000 амьд төрөлтөд
1	Баянгол	204531	4496	4538	693	44	9.70	4	0.88
2	Баянзүрх	306498	6455	6497	1119	82	12.62	21	3.23
3	Сонгинохайрхан	286570	6904	6953	1248	92	13.23	18	2.59
4	Сүхбаатар	134859	3239	3261	518	36	11.04	5	1.53
5	Хан Уул	134733	3694	3707	504	35	9.44	5	1.35
6	Чингэлтэй	157687	3849	3886	676	39	10.04	3	0.77
7	Налайх	33891	859	861	198	11	12.78	1	1.16
8	Багануур	28135	522	524	142	5	9.54	0	0.00
9	Багахангай	3855	57	58	12	1	17.24	0	0.00
10	Дүүргүүдийн дүн	1290759	30075	30285	5110	345	11.39	57	1.88
11	Энэрэл		0	0	0	0	0.00	0	0.00
12	Бусад эмнэлгүүд		0	0	0	0	0.00	0	0.00
13	Нийслэлийн ЭМГ-ын харьяа хувийн эмнэлэг		0	0	0	0	0.00	0	0.00
14	Нийслэлийн ЭМГ-т нэгтгэгдсэн дүн	1290759	30075	30285	5110	345	11.39	57	1.88
15	БЗХӨ, ДОХ төв		0	0	0	0	0.00	0	0.00
16	СЭМҮТ		0	0	0	0	0.00	0	0.00
17	Хаяг, тодорхойгүй		0	0	57	0	0.00	0	0.00
18	Улаанбаатарын дүн	1290759	30075	30285	5167	345	11.39	57	1.88
19	Аймгуудын дүн		4403	4426	758	153	0.00	32	0.00
20	ЕРӨНХИЙ ДҮН	1290759	34478	34711	5925	498	14.35	89	2.56

Эрүүл мэндийн үзүүлэлт 2015 оны эхний 10 сараар

№	Дүүрэг	Эхийн эндэгдэл		Амьгүй төрөлт		Гэрийн төрөлт		Хяналтгүй төрөлт	
		Бодит тоо	100000 амьд төрөлтөд	Бодит тоо	1000 нийт төрөлтөд	Бодит тоо	Хувь	Бодит тоо	Хувь
1	Баянгол	0	0.00	34	7.44	13	0.29	18	0.40
2	Баянзүрх	2	30.78	46	7.03	17	0.26	16	0.25
3	Сонгинохайрхан	1	14.38	55	7.85	33	0.48	16	0.23
4	Сүхбаатар	0	0.00	17	5.19	7	0.22	11	0.34
5	Хан Уул	1	26.98	22	5.90	17	0.46	15	0.41
6	Чингэлтэй	3	77.20	18	4.61	21	0.55	15	0.39
7	Налайх	0	0.00	7	8.06	0	0.00	3	0.35
8	Багануур	0	0.00	3	5.69	2	0.38	0	0.00
9	Багахангай	0	0.00	0	0.00	0	0.00	0	0.00
10	Дүүргүүдийн дүн	7	23.11	202	6.63	110	0.37	94	0.31
11	Энэрэл	0		0	0.00	0	0.00	0	0.00
12	Бусад эмнэлгүүд	0		0	0.00	0	0.00	0	0.00
13	Нийслэлийн ЭМГ-ын харьяа хувийн эмнэлэг	0		0	0.00	0	0.00	0	0.00
14	Нийслэлийн ЭМГ-т нэгтгэгдсэн дүн	7	23.11	202	6.63	110	0.37	94	0.31
15	БЗХӨ, ДОХ төв	0		0	0.00	0	0.00	0	0.00
16	СЭМҮТ	0		0	0.00	0	0.00	0	0.00
17	Хаяг, тодорхойгүй	0		0	0.00	0	0.00	0	0.00
18	Улаанбаатарын дүн	7	23.11	202	6.63	110	0.37	94	0.31
19	Аймгуудын дүн	2	0.00	63	0.00	34	0.00	59	0.00
20	ЕРӨНХИЙ ДҮН	9	25.93	265	7.58	144	0.42	153	0.44

Эрүүл мэндийн үзүүлэлт 2015 оны эхний 10 сараар

№	Дүүрэг	Халдварт өвчин		B15-19 Вируст хепатит/Viral hepatitis		B15- Цочмог А хепатит A/ B15-Acute hepatitis A		B16- Цочмог В хепатит B/ B16-Acute hepatitis B		B17-1 - Бусад цочмог вируст хепатит C /B17-1-Acute hepatitis C	
		Бодит тоо	10000 хүн амд	Бодит тоо	10000 хүн амд	Бодит тоо	10000 хүн амд	Бодит тоо	10000 хүн амд	Бодит тоо	10000 хүн амд
1	Баянгол	4516	221	49	2.40	0	0.00	24	1.17	10	0.49
2	Баянзүрх	9354	305	109	3.56	2	0.07	47	1.53	19	0.62
3	Сонгинохайрхан	7096	248	90	3.14	0	0.00	48	1.67	15	0.52
4	Сүхбаатар	3207	237.80	31	2.30	0	0.00	21	1.56	3	0.22
5	Хан Уул	2887	214.28	32	2.38	0	0.00	20	1.48	5	0.37
6	Чингэлтэй	3975	252.08	45	2.85	3	0.19	22	1.40	2	0.13
7	Налайх	774	228.38	4	1.18	0	0.00	2	0.59	1	0.30
8	Багануур	513	182.34	6	2.13	0	0.00	5	1.78	0	0.00
9	Багахангай	31	80.42	2	5.19	0	0.00	2	5.19	0	0.00
10	Дүүргүүдийн дүн	32353	250.65	368	2.85	5	0.04	191	1.48	55	0.43
11	Энэрэл	28	0.23	0	0.00	0	0.00	0	0.00	0	0.00
12	Бусад эмнэлгүүд	337	2.77	0	0.00	0	0.00	0	0.00	0	0.00
13	Нийслэлийн ЭМГ-ын харьяа хувийн эмнэлэг	1087	8.93	0	0.00	0	0.00	0	0.00	0	0.00
14	Нийслэлийн ЭМГ-т нэгтгэгдсэн дүн	33830	262.09	368	2.85	5	0.04	191	1.48	55	0.43
15	БЗХӨ, ДОХ төв	940	7.73	0	0.00	0	0.00	0	0.00	0	0.00
16	СЭМҮТ	0	0.00	0	0.00	0	0.00	0	0.00	0	0.00
17	Х а я г , тодорхойгүй	0.00	0.00	0	0.00	0	0.00	0	0.00	0	0.00
18	Улаанбаатарын дүн	34779	269.45	368	2.85	5	0.04	191	1.48	55	0.43
19	Аймгуудын дүн	914	0.00	56	0.00	1	0.00	29	0.00	7	0.00
20	ЕРӨНХИЙ ДҮН	35698	276.57	424	3.28	6	0.05	220	1.70	62	0.48

Эрүүл мэндийн үзүүлэлт 2015 оны эхний 10 сараар

№	Дүүрэг	A03 - Цусан суулга/ Shigellosis		A02 Салмонеллт / Other salmonella infections		A05- Бактерийн гаралтай бусад хоолны хордлого		A39 Менингококкт халдвар/ Meningococcal infection		B01 Салхинцэцэг / Varicella/	
		Бодит тоо	10000 хүн амд	Бодит тоо	10000 хүн амд	Бодит тоо	10000 хүн амд	Бодит тоо	10000 хүн амд	Бодит тоо	10000 хүн амд
1	Баянгол	272	13.30	10	0.49	85	4.16	0	0.00	403	19.70
2	Баянзүрх	611	19.93	28	0.91	80	2.61	1	0.03	880	28.71
3	Сонгинохайрхан	459	16.02	14	0.49	28	0.98	1	0.03	344	12.00
4	Сүхбаатар	196	14.53	5	0.37	50	3.71	0	0.00	280	20.76
5	Хан Уул	180	13.36	9	0.67	48	3.56	0	0.00	224	16.63
6	Чингэлтэй	237	15.03	12	0.76	58	3.68	1	0.06	233	14.78
7	Налайх	8	2.36	2	0.59	1	0.30	0	0.00	52	15.34
8	Багануур	7	2.49	0	0.00	1	0.36	0	0.00	173	61.49
9	Багахангай	2	5.19	0	0.00	0	0.00	1	2.59	0	0.00
10	Дүүргүүдийн дүн	1972	15.28	80	0.62	351	2.72	4	0.03	2589	20.06
11	Энэрэл	0	0.00	0	0.00	0	0.00	0	0.00	0	0.00
12	Б у с а д эмнэлгүүд	0	0.00	0	0.00	0	0.00	0	0.00	0	0.00
13	Нийслэлийн ЭМГ-ын харьяа хувийн эмнэлэг	0	0.00	0	0.00	0	0.00	0	0.00	0	0.00
14	Нийслэлийн ЭМГ-т нэгтгэгдсэн дүн	1972	15.28	80	0.62	351	2.72	4	0.03	2589	20.06
15	БЗХӨ, ДОХ төв	0	0.00	0	0.00	0	0.00	0	0.00	0	0.00
16	СЭМҮТ	0	0.00	0	0.00	0	0.00	0	0.00	0	0.00
17	Х а я г , тодорхойгүй	0	0.00	0	0.00	0	0.00	0	0.00	0	0.00
18	Улаанбаатарын дүн	1972	15.28	80	0.62	351	2.72	4	0.03	2589	20.06
19	Аймгуудын дүн	55	0.00	6	0.00	0	0.00	0	0.00	52	0.00
20	ЕРӨНХИЙ ДҮН	2027	15.70	86	0.67	351	2.72	4	0.03	2641	20.46

Эрүүл мэндийн үзүүлэлт 2015 оны эхний 10 сараар

№	Дүүрэг	B26 Гахай хавдар / Mumps/		A38 Улаан эсэргэнэ / Scarlet fever/		P36 Нярайн бактерт үжил/ Bacterial sepsis of newborn/		A46 Ёлом / Erysipelas/	
		Бодит тоо	10000 хүн амд	Бодит тоо	10000 хүн амд	Бодит тоо	10000 хүн амд	Бодит тоо	10000 хүн амд
1	Баянгол	13	0.64	67	3.28	0	0.00	12	0.59
2	Баянзүрх	36	1.17	124	4.05	0	0.00	17	0.55
3	Сонгинохайрхан	9	0.31	73	2.55	1	0.03	13	0.45
4	Сүхбаатар	12	0.89	44	3.26	0	0.00	7	0.52
5	Хан Уул	12	0.89	36	2.67	0	0.00	12	0.89
6	Чингэлтэй	5	0.32	29	1.84	0	0.00	7	0.44
7	Налайх	3	0.89	0	0.00	1	0.30	3	0.89
8	Багануур	1	0.36	5	1.78	2	0.71	4	1.42
9	Багахангай	0	0.00	1	2.59	0	0.00	0	0.00
10	Дүүргүүдийн дүн	91	0.71	379	2.94	4	0.03	75	0.58
11	Энэрэл	0	0.00	0	0.00	0	0.00	0	0.00
12	Бусад эмнэлгүүд	0	0.00	0	0.00	0	0.00	0	0.00
13	Нийслэлийн ЭМГ-ын харьяа хувийн эмнэлэг	0	0.00	0	0.00	0	0.00	0	0.00
14	Нийслэлийн ЭМГ-т нэгтгэгдсэн дүн	91	0.71	379	2.94	4	0.03	75	0.58
15	БЗХӨ, ДОХ төв	0	0.00	0	0.00	0	0.00	0	0.00
16	СЭМУТ	0	0.00	0	0.00	0	0.00	0	0.00
17	Хаяг, тодорхойгүй	0	0.00	0	0.00	0	0.00	0	0.00
18	Улаанбаатарын дүн	91	0.71	379	2.94	4	0.03	75	0.58
19	Аймгуудын дүн	1	0.00	4	0.00	0	0.00	10	0.00
20	ЕРӨНХИЙ ДҮН	92	0.71	383	2.97	4	0.03	85	0.66

Эрүүл мэндийн үзүүлэлт 2015 оны эхний 10 сараар

№	Дүүрэг	B06 Улаанууд /Rubella/		A23 Бруцеллөз / Brucellosis/		B08.4 Энтеровируст тууралттай цэврүүт фарингит / Hand, foot and mouth disease /		B08.3 Эритема/Erythema infectiosum [fifth disease]	
		Бодит тоо	10000 хүн амд	Бодит тоо	10000 хүн амд	Бодит тоо	10000 хүн амд	Бодит тоо	10000 хүн амд
1	Баянгол	0	0.00	0	0.00	129	6.31	4	0.20
2	Баянзүрх	6	0.20	4	0.13	350	11.42	9	0.29
3	Сонгинохайрхан	2	0.07	4	0.14	161	5.62	7	0.24
4	Сүхбаатар	5	0.37	0	0.00	121	8.97	1	0.07
5	Хан Уул	1	0.07	4	0.30	111	8.24	7	0.52
6	Чингэлтэй	5	0.32	2	0.13	107	6.79	2	0.13
7	Налайх	0	0.00	0	0.00	7	2.07	0	0.00
8	Багануур	0	0.00	1	0.36	15	5.33	1	0.36
9	Багахангай	0	0.00	0	0.00	0	0.00	0	0.00
10	Дүүргүүдийн дүн	19	0.15	15	0.12	1001	7.76	31	0.24
11	Энэрэл	0	0.00	0	0.00	0	0.00	0	0.00
12	Бусад эмнэлгүүд	0	0.00	0	0.00	0	0.00	0	0.00
13	Нийслэлийн ЭМГ-ын харьяа хувийн эмнэлэг	0	0.00	0	0.00	0	0.00	0	0.00
14	Нийслэлийн ЭМГ-т нэгтгэгдсэн дүн	19	0.15	15	0.12	1001	7.76	31	0.24
15	БЗХӨ, ДОХ төв	0	0.00	0	0.00	0	0.00	0	0.00
16	СЭМҮТ	0	0.00	0	0.00	0	0.00	0	0.00
17	Хаяг, тодорхойгүй	0	0.00	0	0.00	0	0.00	0	0.00
18	Улаанбаатарын дүн	19	0.15	15	0.12	1001	7.76	31	0.24
19	Аймгуудын дүн	0	0.00	0	0.00	26	0.00	0	0.00
20	ЕРӨНХИЙ ДҮН	19	0.15	15	0.12	1027	7.96	31	0.24

Эрүүл мэндийн үзүүлэлт 2015 эхний 10 сараар

№	Дүүрэг	B05 Улаан бурхан /Measles/		A77 Хачигт рикеттиоз /Tick-borne rickettsioses/		A01 Балнад, иж балнад		A22 Боом өвчин / Anthrax/	
		Бодит тоо	10000 хүн амд	Бодит тоо	10000 хүн амд	Бодит тоо	10000 хүн амд	Бодит тоо	10000 хүн амд
1	Баянгол	2749	134.41	0	0.00	0	0.00	0	0.00
2	Баянзүрх	5448	177.75	2	0.07	0	0.00	1	0.03
3	Сонгинохайрхан	4165	145.34	4	0.14	0	0.00	0	0.00
4	Сүхбаатар	1943	144.08	2	0.15	1	0.07	0	0.00
5	Хан Уул	1615	119.87	1	0.07	0	0.00	0	0.00
6	Чингэлтэй	2103	133.37	0	0.00	0	0.00	0	0.00
7	Налайх	167	49.28	1	0.30	0	0.00	0	0.00
8	Багануур	48	17.06	1	0.36	0	0.00	0	0.00
9	Багахангай	14	36.32	0	0.00	0	0.00	0	0.00
10	Дүүргүүдийн дүн	18252	141.41	11	0.09	1	0.01	1	0.01
11	Энэрэл	0	0.00	0	0.00	0	0.00	0	0.00
12	Бусад эмнэлгүүд	0	0.00	0	0.00	0	0.00	0	0.00
13	Нийслэлийн ЭМГ-ын харьяа хувийн эмнэлэг	0	0.00	0	0.00	0	0.00	0	0.00
14	Нийслэлийн ЭМГ-т нэгтгэгдсэн дүн	18252	141.41	11	0.09	1	0.01	1	0.01
15	БЗХӨ, ДОХ төв	0	0.00	0	0.00	0	0.00	0	0.00
16	СЭМҮТ	0	0.00	0	0.00	0	0.00	0	0.00
17	Хаяг, тодорхойгүй	0	0.00	0	0.00	0	0.00	0	0.00
18	Улаанбаатарын дүн	18252	141.41	11	0.09	1	0.01	1	0.01
19	Аймгуудын дүн	687	0.00	2	0.00	0	0.00	4	0.00
20	ЕРӨНХИЙ ДҮН	18939	146.73	13	0.10	1	0.01	5	0.04

Эрүүл мэндийн үзүүлэлт 2015 оны эхний 10 сараар

№	Дүүрэг	Хумхаа B50.0		A69. Спирохетээр сэдээгдсэн бусад халдвар		B09. Арьс ба салст бүрхэвчийг гэмтээх тодорхойгүй вируст халдвар		A50-A53 Тэмбүү / Syphilis		A50 Төрөлхийн тэмбүү	
		Бодит тоо	10000 хүн амд	Бодит тоо	10000 хүн амд	Бодит тоо	10000 хүн амд	Бодит тоо	10000 хүн амд	Бодит тоо	10000 хүн амд
1	Баянгол	0	0.00	2	0.10	19	0.93	229	11.20	2	0.10
2	Баянзүрх	1	0.03	3	0.10	33	1.08	589	19.22	4	0.13
3	Сонгинохайрхан	0	0.00	0	0.00	32	1.12	811	28.30	2	0.07
4	Сүхбаатар	0	0.00	1	0.07	19	1.41	171	12.68	0	0.00
5	Хан Уул	0	0.00	0	0.00	12	0.89	176	13.06	2	0.15
6	Чингэлтэй	0	0.00	0	0.00	14	0.89	477	30.25	0	0.00
7	Налайх	0	0.00	0	0.00	0	0.00	124	36.59	1	0.30
8	Багануур	0	0.00	0	0.00	0	0.00	67	23.81	0	0.00
9	Багахангай	0	0.00	0	0.00	0	0.00	1	2.59	0	0.00
10	Дүүргүүдийн дүн	1	0.01	6	0.05	129	1.00	2645	20.49	11	0.09
11	Энэрэл	0	0.00	0	0.00	0	0.00	2	0.00	0	0.00
12	Бусад эмнэлгүүд	0	0.00	0	0.00	0	0.00	219	1.80	0	0.00
13	Нийслэлийн ЭМГ-ын харьяа хувийн эмнэлэг	0	0.00	0	0.00	0	0.00	139	1.14	0	0.00
14	Нийслэлийн ЭМГ-т нэгтгэгдсэн дүн	1	0.01	6	0.05	129	1.00	3009	23.31	11	0.09
15	БЗХӨ, ДОХ төв	0	0.00	0	0.00	0	0.00	427	3.51	3	0.00
16	СЭМУТ	0	0.00	0	0.00	0	0.00	0	0.00	0	0.00
17	Хаяг, тодорхойгүй	0	0.00	0	0.00	0	0.00	0	0.00	0	0.00
18	Улаанбаатарын дүн	1	0.01	6	0.05	129	1.00	3436	26.62	11	0.09
19	Аймгуудын дүн	0	0.00	3	0.00	1	0.00	0	0.00	11	0.00
20	ЕРӨНХИЙ ДҮН	1	0.01	9	0.07	130	1.01	3436	26.62	22	0.17

Эрүүл мэндийн үзүүлэлт 2015 оны эхний 10 сараар

№	Дүүрэг	А 54 Гонококкт халдвар / Gonococcal infection/		А15-А19 Сүрьеэ / Tuberculosis/		В36-В49 Мөөгөнцөр / Mycoses/		А59 Трихомониаз Trichomoniasis		В20-В24 ХДХВ/ДОХ	
		Бодит тоо	10000 хүн амд	Бодит тоо	10000 хүн амд	Бодит тоо	10000 хүн амд	Бодит тоо	10000 хүн амд	Бодит тоо	10000 хүн амд
1	Баянгол	75	3.67	306	14.96	24	1.17	67	3.28	0	0.00
2	Баянзүрх	169	5.51	507	16.54	0	0.00	346	11.29	0	0.00
3	Сонгинохайрхан	147	5.13	528	18.42	0	0.00	203	7.08	0	0.00
4	Сүхбаатар	74	5.49	192	14.24	0	0.00	52	3.86	0	0.00
5	Хан Уул	47	3.49	231	17.15	49	3.64	80	5.94	0	0.00
6	Чингэлтэй	164	10.40	292	18.52	91	5.77	91	5.77	0	0.00
7	Налайх	42	12.39	42	12.39	243	71.70	74	21.83	0	0.00
8	Багануур	103	36.61	34	12.08	6	2.13	38	13.51	0	0.00
9	Багахангай	0	0.00	10	25.94	0	0.00	0	0.00	0	0.00
10	Дүүргүүдийн дүн	821	6.36	2142	16.59	413	3.20	951	7.37	0	0.00
11	Энэрэл	0	0.00	26	0.21	0	0.00	0	0.00	0	0.00
12	Б у с а д эмнэлгүүд	41	0.34	49	0.40	0	0.00	42	0.35	0	0.00
13	Нийслэлийн ЭМГ-ын харьяа хувийн эмнэлэг	469	3.85	0	0.00	0	0.00	334	2.74	0	0.00
14	Нийслэлийн ЭМГ-т нэгтгэгдсэн дүн	1331	10.31	2217	17.18	565	4.38	1327	10.28	0	0.00
15	БЗХӨ, ДОХ төв	364	2.99	0	0.00	0	0.00	139	1.14	10	0.08
16	СЭМҮТ	0	0.00	9	0.00	0	0.00	0	0.00	0	0.00
17	Х а я г , тодорхойгүй	0	0.00	0	0.00	0	0.00	0	0.00	0	0.00
18	Улаанбаатар ын дүн	1695	13.13	2226	17.25	565	4.38	1466	11.36	10	0.08
19	Аймгуудын дүн	0	0.00	0	0.00	0	0.00	0	0.00	0	0.00
20	ЕРӨНХИЙ ДҮН	1695	13.13	2226	17.25	565	4.38	1466	11.36	10	0.08

НЭМГ-ын харьяа хувийн хэвшлийн эмнэлгүүдийн үзүүлэлт

2015 оны эхний 10 сарын байдлаар нийт 900562 үзлэг хийгдсэнээс урдчилан сэргийлэх үзлэг 2.76%, өвчний учир амбулаториор 96.65%, идэвхтэй хяналт 0.53%, гэрийн идэвхтэй хяналт 0.02%, гэрийн дуудлага 0.04%-ийг эзэлж байна. НЭМГ-ын харьяа эмнэлгүүдийн нийт үзлэгийн 13.10%-ийг ХХЭМБ-ын үзлэг эзэлж байна. Ор бүхий эмнэлэгт 43569.0 хүн эмчлэгдэн гарч 300001 ор хоног ашигласан ба орны фонд ашиглалтын хувь 55.07, дундаж ор хоног 6.89, орны эргэлт 21.99 байна. Эмнэлгийн нас баралт 4 бүртгэгдсэн байна. Хатагтай, Таны төлөө бид эмнэлгүүдэд 220 эх төрж, 221 нярай амьд төрсөн. БЗДХ-ын чиглэлээр үйл ажиллагаа явуулдаг эмнэлгүүдэд БЗДХ-ын 1087 өвчлөл бүртгэгдсэн байна. Сувилалд 22851.5 хүн эмчлэгдэж, 167703 ор хоног ашигласан байна.

Байгууллага	Бүгд үзлэг	Урьдчилан сэргийлэх үзлэг	Өвчний учир амбулаторийн үзлэг	Үүнээс		Идэвхтэй хяналт	Гэрийн идэвхтэй хяналт	Дуудлагаар	БЗДХ бүгд	Үүнээс			
				Анх	Давтан					Тэмбүү	Заг хүйтэн	Трихоманиаз	Мөөгөнцөр
Амбулатори	900562	24843	870417	509377	361040	4813	138	351	1087	139	469	334	145

Байгууллага	Стационар			Эмнэлгийн нас баралт				төрөлт	Амьд төрсөн хүүхэд	Үүнээс	
	Хэвтсэн хүний тоо	Гарсан хүний тоо	Ор хоног	Бүгд	эр	эм	Үүнээс хоног болоогүй			Эр	Эм
Ортой	43778	43356	300001	4	1	3	2	220	221	121	100
Сувилал	22990	22713	167703								
Дүн	66768	66069	467704	4	1	3	2	220	221	121	100

Хувийн эмнэлгийн үзүүлэлт / Эхний 10 сараар /

№	Эмнэлгийн нэр	Мэдээ өгсөн	Эмнэлэгт хэвтсэн	Эмнэлэгээ гарсан	Ор хоног	Нас барсан	Үүнээс эр	Үүнээс эм	Эмчлэгдсэн	Дундаж ор хоног	Орны эргэлт	ОФА	ОФА %
1	Ивэн эмнэлэг	10	275	271	1473	0	0	0	273	5.4	21	113	41.2
2	Авецина	9	876	881	6926	0	0	0	878.5	7.88	12	94.9	34.5
3	АВМА	10	232	247	1621	0	0	0	239.5	6.77	9.58	64.8	23.6
4	Алтан хүн	6	122	131	1368	0	0	0	126.5	10.8	5.06	54.7	19.9
5	Амин-Эрдэнэ	8	727	733	4603	0	0	0	730	6.31	18.3	115	41.8
6	АСЭ	10	599	590	2777	0	0	0	594.5	4.67	29.7	139	50.5
7	Баянгол	10	1101	1115	6306	0	0	0	1108	5.69	27.7	158	57.3
8	Бумаа Санаа	9	421	390	2856	0	0	0	405.5	7.04	20.3	143	51.9
9	Бум-Энэрэл	9	326	313	1798	0	0	0	319.5	5.63	9.13	51.4	18.7
10	Бурам номиун	10	544	525	4012	0	0	0	534.5	7.51	35.6	267	97.3
11	Буянт оношилгоо	9	649	598	3858	0	0	0	623.5	6.19	24.9	154	56.1
12	Буянт-Ээж	10	531	523	3909	0	0	0	527	7.42	35.1	261	94.8
13	Бүсгүй нөхөрлөл	10	490	484	3686	0	0	0	487	7.57	19.5	147	53.6
14	Гарьд манлай	9	807	804	5661	0	0	0	805.5	7.03	26.9	189	68.6
15	Гэгээмэд	8	413	399	2120	0	0	0	406	5.22	40.6	212	77.1
16	Гэгээн манал	8	119	114	1174	0	0	0	116.5	10.1	5.83	58.7	21.3
17	Гэрэлдагуулагч	0	0	0	0	0	0	0	0	0	0	0	0
18	Далд засал	9	1145	1142	8151	0	0	0	1143.5	7.13	38.1	272	98.8
19	Далд-Увидас	8	698	724	5168	0	0	0	711	7.27	28.4	207	75.2
20	Дангал	8	207	200	1486	0	0	0	203.5	7.3	20.4	149	54
21	Дархан-Оточ	10	891	898	5246	0	0	0	894.5	5.86	29.8	175	63.6
22	Жинст	10	936	923	7683	0	0	0	929.5	8.27	37.2	307	112
23	Замбага трейд	10	319	310	2642	0	0	0	314.5	8.4	31.5	264	96.1
24	100 нас	10	609	627	4101	0	0	0	618	6.64	30.9	205	74.6
25	Зүтгэл найдвар	10	364	357	2841	0	0	0	360.5	7.88	36.1	284	103
26	Их зайсан	10	575	564	4143	0	0	0	569.5	7.27	28.5	207	75.3
27	Корсан	10	313	328	1995	0	0	0	320.5	6.22	32.1	200	72.5
28	Ливерген	9	356	358	2820	0	0	0	357	7.9	23.8	188	68.4
29	Ливмед	7	139	122	950	0	0	0	130.5	7.28	13.1	95	34.5
30	Манал-Оточ	9	482	488	3817	0	0	0	485	7.87	11.3	88.8	32.3
31	Мангут	10	3377	3275	18551	0	0	0	3326	5.58	23.8	133	48.2
32	Минисота лайф	4	277	283	601	0	0	0	280	2.15	28	60.1	21.9
33	Мишээл эмнэлэг	10	2183	1959	12763	0	0	0	2071	6.16	69	425	155
34	Мөнгөн чагнуур	10	399	394	2717	0	0	0	396.5	6.85	30.5	209	76
35	Мөнхийн ус	6	345	338	2335	0	0	0	341.5	6.84	22.8	156	56.6
36	Нандин Ухаан	8	78	78	738	0	0	0	78	9.46	3.9	36.9	13.4
37	Натул	8	1528	1503	9643	0	0	0	1515.5	6.36	25.3	161	58.4
38	Мөнх Онъч	4	68	67	476	0	0	0	67.5	7.05	4.5	31.7	11.5
39	Номун	10	3180	3185	16694	3	1	2	3184	5.24	27.7	145	52.8
40	Орбита	10	166	172	499	0	0	0	169	2.95	11.3	33.3	12.1
41	Ортопед	10	350	344	1489	0	0	0	347	4.29	34.7	149	54.1
42	Оточ одий	0	0	0	0	0	0	0	0	0	0	0	0
43	Персон	10	305	276	1965	0	0	0	290.5	6.76	29.1	197	71.5

Нийслэлийн засаг даргын хэрэгжүүлэгч агентлаг

Нийслэлийн Эрүүл мэндийн газар

Шуудангийн хаяг: Чингэлтэй дүүрэг Хангарьд ордон, Ц.Жигжиджавын гудамж-9

Багатойруу – 15160

Утас/Telephone	329114
Факс/Fax	976-11-325076
Э-шуудан/E-mail	nemg@ubhealth.mn
Вэб сайт/Веб site	www.ubhealth.mn

Эрхэлсэн: Ш.Энхбат

/ НЭМГ-ын дарга /

Хянасан: Б.Ганбат

/ НЭМГ-ын орлогч дарга /

Мэдээллийг бэлтгэсэн: А.Оюунгэрэл

Г.Дэлгэрсүрэн

Ш.Мөнхзул

Б.Сэргэлэн

/ Эрүүл мэндийн мэдээллийн мэргэжилтэн /