



НИЙСЛЭЛИЙН ЭРҮҮЛ МЭНДИЙН ГАЗАР

# НИЙСЛЭЛИЙН ХҮН АМЫН ЭРҮҮЛ МЭНДИЙН ҮЗҮҮЛЭЛТ

2015 оны эхний 11 сараар

Улаанбаатар хот

2015 он

## / Нийслэлийн нийт дүн /

ҮЗҮҮЛЭЛТ		НЭГЖ	2014 он УБ-ын нийт дүн	2015 он УБ-ын нийт дүн	Зөрүү
ХҮН АМЫН ТОО		бодит тоо	1247008	1290759	43752
ТӨРСӨН ЭХ		бодит тоо	37963	37993	30
АМЬД ТӨРСӨН НЯРАЙ		бодит тоо	38291	38253	-38
АМЬГҮЙ ТӨРСӨН НЯРАЙ		бодит тоо	239	299	60
		1000 нийт төрөлтөнд	6.20	7.76	1.55
ГЭРИЙН ТӨРӨЛТ		бодит тоо	134	166	32
		хувь	0.35	0.43	0.08
ЖИРЭМСНИЙ ЭРТ ХЯНАЛТЫН ХУВЬ		Хувь	85.4	84.01	-1.39
БҮХ НАС БАРАЛТ		бодит тоо	6876	6577	-299
ЭМНЭЛГИЙН НАС БАРАЛТ		бодит тоо	2136	2275	139
		хувь	0.64	0.65	0.01
ХОНОГ БОЛООГУЙ НАС БАРАЛТ		бодит тоо	453	416	-37
		хувь	21.21	18.29	-2.92
ЭХИЙН ЭНДЭГДЭЛ		бодит тоо	15	12	-3
		100000 амьд төрөлтөд	39.17	31.37	-7.80
5 ХҮРТЭЛХ НАСНЫ ХҮҮХДИЙН ЭНДЭГДЭЛ		бодит тоо	667	643	-24
		1000 амьд төрөлтөд	17.42	16.81	-0.61
НЯЛХАСЫН ЭНДЭГДЭЛ		бодит тоо	551	543	-8
		1000 амьд төрөлтөд	14.39	14.19	-0.19
НЯРАЙН ЭНДЭГДЛИЙН ТҮВШИН		бодит тоо	412	390	-22
		1000 амьд төрөлтөд	10.76	10.20	-0.56
		Нялхасын эндэгдэлд эзлэх хувь	74.77	71.82	-2.95
ҮҮНЭС	НЯРАЙН ЭРТ ҮЕИЙН НАС БАРАЛТ	бодит тоо	340	296	-44
		Хувь	82.5	75.9	-6.63
	НЯРАЙН ХОЖУУ ҮЕИЙН НАС БАРАЛТ	бодит тоо	72	94	22
		Хувь	17.5	24.1	6.63
ПЕРИНАТАЛЬ ЭНДЭГДЭЛ		бодит тоо	579	595	16
		1000 нийт төрөлтөд	15.0	15.4	0.41
1-5 ХҮРТЭЛХ НАСНЫ ХҮҮХДИЙН ЭНДЭГДЭЛ		бодит тоо	116	100	-16
		1000 амьд төрөлтөд	3.03	2.61	-0.42
ҮҮНЭС	ШАЛТГААН	өвчний улмаас	60	47	-13
		осол гэмтлээр	56	53	-3
ЭМЧЛЭГДСЭН ӨВЧТӨН		бодит тоо	335953.5	349001.5	13048
ОРНЫ ФОНД АШИГЛАЛТ		хувь	92.15	87.34	-4.81
ОР ХОНОГ		бодит тоо	2572421	2632353	59932
ДУНДАЖ ОР ХОНОГ		бодит тоо	7.66	7.54	-0.12
ОРНЫ ЭРГЭЛТ		бодит тоо	36.41	35.03	-1.38
ХАЛДВАРТ ӨВЧИН БҮГД		бодит тоо	16381	37533	21152
		10,0 х/а-д	131.36	290.78	159.42

ҮЗҮҮЛЭЛТ	НЭГЖ	2014 он УБ-ын нийт дүн	2015 он УБ-ын нийт дүн	Зөрүү
ГЕПАТИТ	бодит тоо	540	484	-56
	10,0 х/а-д	4.33	3.75	-0.58
МЕНИНГИТ	бодит тоо	5	5	0
	10,0 х/а-д	0.04	0.04	0
ЦУСАН СУУЛГА	бодит тоо	1820	2215	395
	10,0 х/а-д	14.59	17.16	2.57
САЛХИН ЦЭЦЭГ	бодит тоо	2018	2887	869
	10,0 х/а-д	16.18	22.37	6.19
ГАХАЙ ХАВДАР	бодит тоо	186	128	-58
	10,0 х/а-д	1.49	0.99	-0.5
САЛЬМОНЕЛЛЁЗ	бодит тоо	71	98	27
	10,0 х/а-д	0.57	0.76	0.19
УЛААН ЭСЭРГЭНЭ	бодит тоо	255	519	264
	10,0 х/а-д	2.04	4.02	1.98
ХООЛНЫ ХОРДЛОГО	бодит тоо	235	367	132
	10,0 х/а-д	1.88	2.84	0.96
ЁЛОМ	бодит тоо	90	92	2
	10,0 х/а-д	0.72	0.71	-0.01
НЯРАЙН ХАЛДВАР	бодит тоо	3	4	1
	10,0 х/а-д	0.02	0.03	0.01
ГАР ХӨЛ АМНЫ ӨВЧИН	бодит тоо	1575	1124	-451
	10,0 х/а-д	12.63	8.71	-3.92
ЭРИТЕМА	бодит тоо	13	32	19
	10,0 х/а-д	0.10	0.25	0.15
УЛААН БУРХАН	бодит тоо	0	19042	19042
	10,0 х/а-д	0.00	147.53	147.53
Спирохетээр сэдээгдсэн бусад халдвар	бодит тоо	0	9	9
	10,0 х/а-д	0.00	0.07	0.07
Арьс ба салст бүрхэвчийг гэмтээх тодорхойгүй вирусү халдвар	бодит тоо	0	130	130
	10,0 х/а-д	0.00	1.01	1.01
ХАЧИГТ РИКЕТТИОЗ	бодит тоо	75	13	-62
	10,0 х/а-д	0.60	0.10	-0.5
ТЭМБҮҮ	бодит тоо	3369	3772	403
	10,0 х/а-д	27.02	29.22	2.2
ТӨРӨЛХИЙН ТЭМБҮҮ	бодит тоо	11	24	13
	10,0 х/а-д	0.09	0.19	0.10
ЗАГ ХҮЙТЭН	бодит тоо	1496	1884	388
	10,0 х/а-д	12.00	14.60	2.6
ТРИХОМОНИАЗ	бодит тоо	1610	1654	44
	10,0 х/а-д	12.91	12.81	-0.1
ШИНЭЭР ИЛЭРСЭН СУРЬЕЭ	бодит тоо	2370	2387	17
	10,0 х/а-д	19.01	18.49	-0.52
ДОХ	бодит тоо	31	13	-18
	10,0 х/а-д	0.25	0.10	-0.15

**Нийслэлийн эрүүл мэндийн газрын харьяа байгууллагуудын  
эрүүл мэндийн үзүүлэлтүүд / Эхний 11 сараар /**

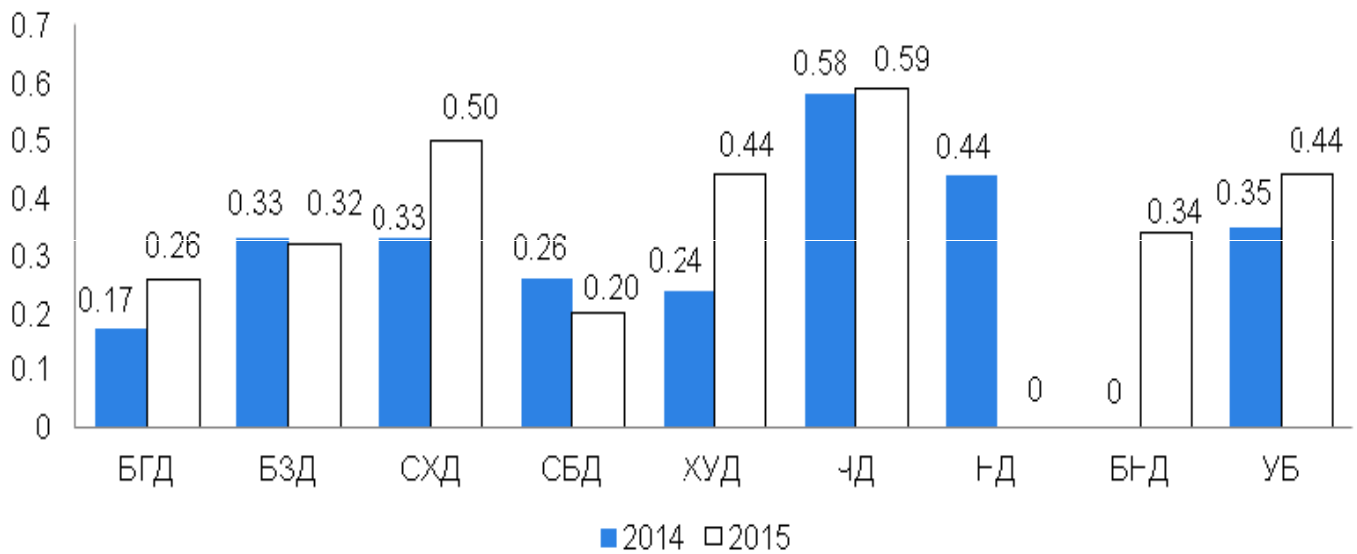
№	ҮЗҮҮЛЭЛТ	НЭГЖ	2014 он НЭМГ-ын үзүүлэлт	2015 он НЭМГ-ын үзүүлэлт	Зөрүү
1	ХҮН АМЫН ТОО	бодит тоо	1247008	1290759	43751
2	ТӨРСӨН ЭХ	бодит тоо	26713	26766	53
3	АМЬД ТӨРСӨН НЯРАЙ	бодит тоо	26857	26886	29
4	АМЬГҮЙ ТӨРСӨН НЯРАЙ	бодит тоо	131	164	33
		1000 нийт төрөлтөд	4.85	6.06	1.21
5	ГЭРИЙН ТӨРӨЛТ	бодит тоо	86	106	20
		хувь	0.32	0.40	0.07
6	ЖИРЭМСНИЙ ЭРТ ХЯНАЛТ	Хувь	85.36	84.01	-1.35
7	БҮХ НАС БАРАЛТ	бодит тоо	3667	3482	-185
8	ЭМНЭЛГИЙН НАС БАРАЛТ	бодит тоо	471	494	23
		хувь	0.22	0.23	0.01
9	ХОНОГ БОЛООГҮЙ НАС БАРАЛТ	бодит тоо	126	143	17
		хувь	26.75	28.95	2.20
10	ЭХИЙН ЭНДЭГДЭЛ	бодит тоо	5	5	0
		100000 амьд төрөлтөд	18.62	18.60	-0.02
11	5 ХҮРТЭЛХ НАСНЫ ХҮҮХДИЙН ЭНДЭГДЭЛ	бодит тоо	144	117	-27
		1000 амьд төрөлтөд	5.36	4.35	-1.01
12	1-5 ХҮРТЭЛХ НАСНЫ ХҮҮХДИЙН ЭНДЭГДЭЛ	бодит тоо	20	16	-4
		1000 амьд төрөлтөд	0.74	0.60	-0.15
13	1 ХҮРТЭЛХ НАСНЫ ХҮҮХДИЙН ЭНДЭГДЭЛ	бодит тоо	124	101	-23
		1000 амьд төрөлтөд	4.62	3.76	-0.86
14	НЯРАЙН ЭНДЭГДЛИЙН ТҮВШИН	бодит тоо	92	70	-22
		1000 амьд төрөлтөд	3.43	2.60	-0.82
		Нялхасын эндэгдэлд эзлэх хувь	74.19	69.31	-4.89
	НЯРАЙН ЭРТ ҮЕИЙН НАС БАРАЛТ	бодит тоо	82	64	-18
		Хувь	89.13	91.43	2.30
	НЯРАЙН ХОЖУУ ҮЕИЙН НАС БАРАЛТ	бодит тоо	10	6	-4
Хувь		10.87	8.57	-2.30	
15	ПЕРИНАТАЛЬ ЭНДЭГДЭЛ	бодит тоо	213	228	15
		1000 нийт төрөлтөнд	7.89	8.43	0.54
16	ЭМЧЛЭГДСЭН ӨВЧТӨН	бодит тоо	213731	219278	5547
17	ОР ХОНОГ	бодит тоо	1445570	1488585	43015
18	ОРНЫ ФОНД АШИГЛАЛТ	хувь	89.81	81.26	-8.55
19	ДУНДАЖ ОР ХОНОГ	бодит тоо	6.76	6.79	0.03
20	ОРНЫ ЭРГЭЛТ	бодит тоо	40.17	36.21	-3.96
21	АМБУЛАТОРИЙН ҮЗЛЭГ	бодит тоо	7346356	7591830	245474
22	УРЬДЧИЛАН СЭРГИЙЛЭХ ҮЗЛЭГ	Хувь	36.61	36.50	-0.11

## Эх, хүүхдийн эрүүл мэндийн үзүүлэлт

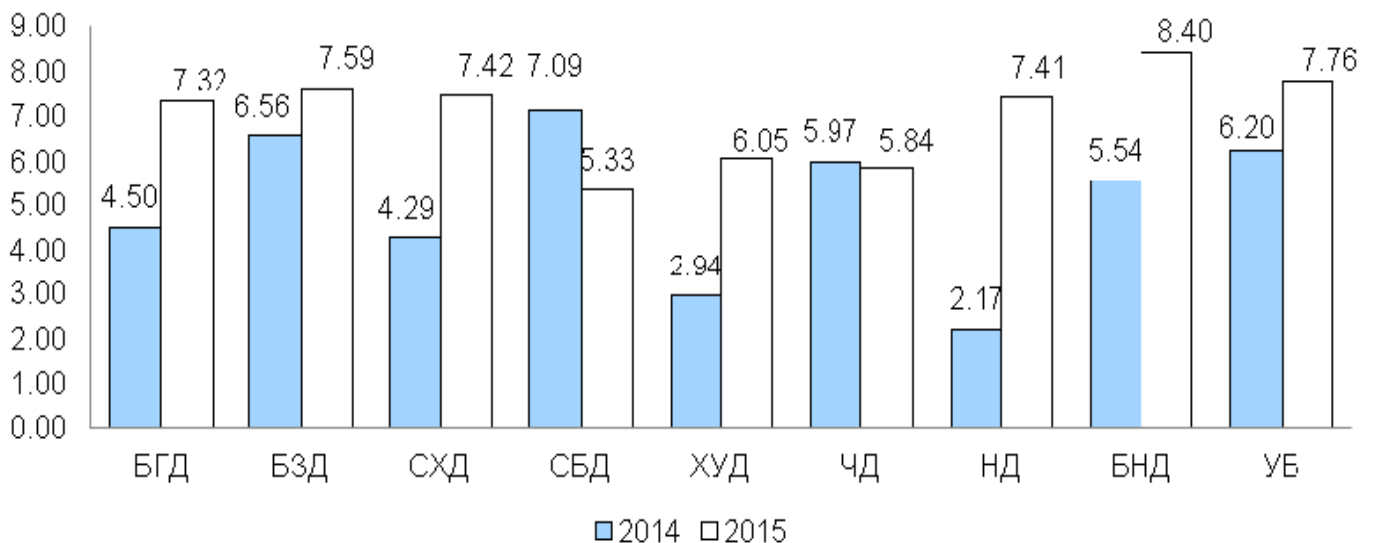
(2015 оны эхний 11 сарын байдлаар)

2015 оны эхний 11 сард нийслэлийн хэмжээнд 37993 эх амаржсан нь өмнөх оны мөн үетэй харьцуулахад 30 төрөлтөөр буюу 0.07 хувиар нэмэгдсэн. НЭМГ-ын харьяа эмнэлгүүдэд 26766 эх амаржсан нь 53 төрөлтөөр буюу 0.19 хувиар нэмэгдсэн. Нийт төрөлтийн 70.44 хувь нь НЭМГ-ын харьяа эмнэлгүүдэд, 29.56 хувь нь ЭМЯ-ны харьяа ЭХЭМҮТ, ХӨСҮТ, Гурван гал, Интермед хувийн эмнэлгүүдэд амаржсан байна. Нийт амьд төрсөн хүүхдийн 70.28 хувь нь НЭМГ-ын харьяа амаржих болон хувийн эмнэлэгт төрсөн ба 51.31 хувь нь эрэгтэй, 48.69 хувь нь эмэгтэй байна. Төрөөд 1 цагийн дотор хөхөө амласан хүүхдийн хувь 97.65 байна. Амьд төрсөн нярайн 2.80 хувь нь 2500 граммаас бага жинтэй, 0.57 хувь нь төрөлхийн гажигтай төржээ.

Гэрийн төрөлтийн 166 тохиолдол бүртгэгдсэн нь өмнөх оноос 32 тохиолдол буюу 19.27 хувиар нэмэгдсэн байна. Гэрийн төрөлт Чингэлтэй, Сонгинохайрхан дүүргүүдэд хотын дундаж үзүүлэлтээс өндөр байгаа бол Хан Уул дүүрэгт хотын дундаж түвшинд байна.

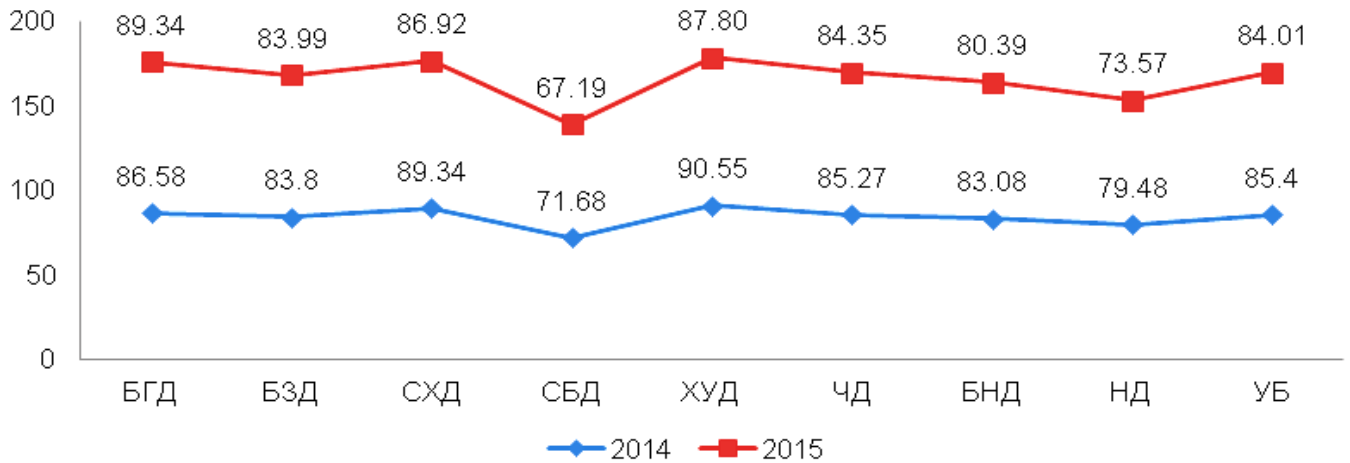


Амьгүй төрөлтийн 299 тохиолдол бүртгэгдсэн нь өмнөх оны мөн үеэс 60 тохиолдол буюу 20.06 хувиар нэмэгдсэн. Амьгүй төрөлт Багануур дүүрэгт хотын дунджаас өндөр байна.

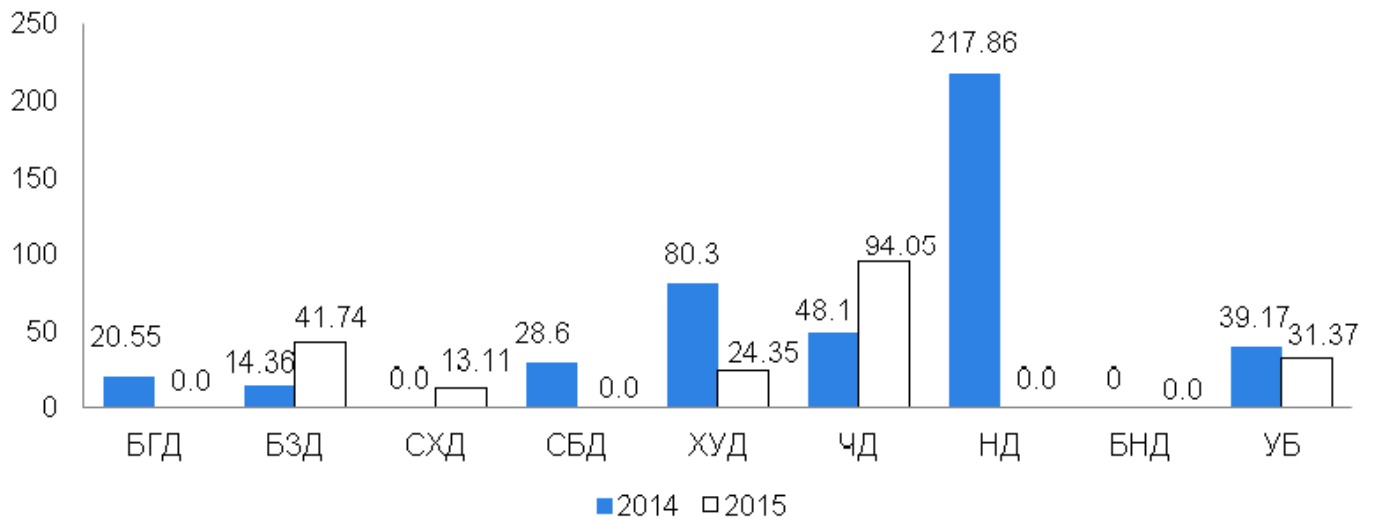


НЭМГ-ын харьяа эмнэлгүүдэд жирэмсний хяналтанд хамрагдсан эхчүүдийн 84.01 хувь нь жирэмсний эрт үедээ буюу эхний 3 сартайдаа, 1.73 хувь нь 7 ба түүнээс дээш сартай хяналтанд хамрагдсан ба жирэмсний эрт хяналтын хувь өмнөх оны мөн үеэс 1.39-өөр буурсан байна.

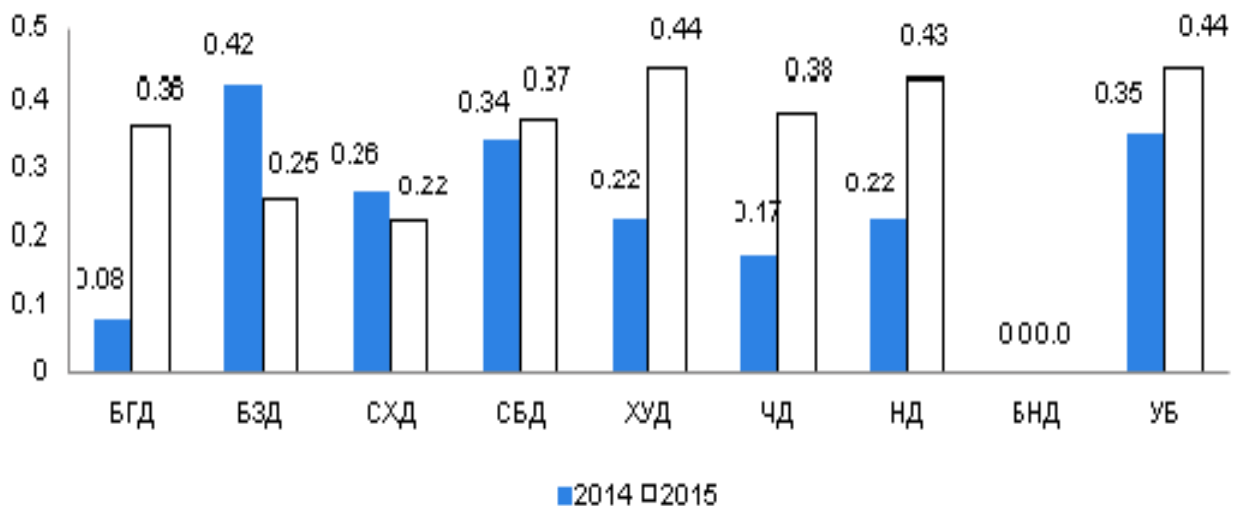
### Жирэмсний эрт хяналтын хувь



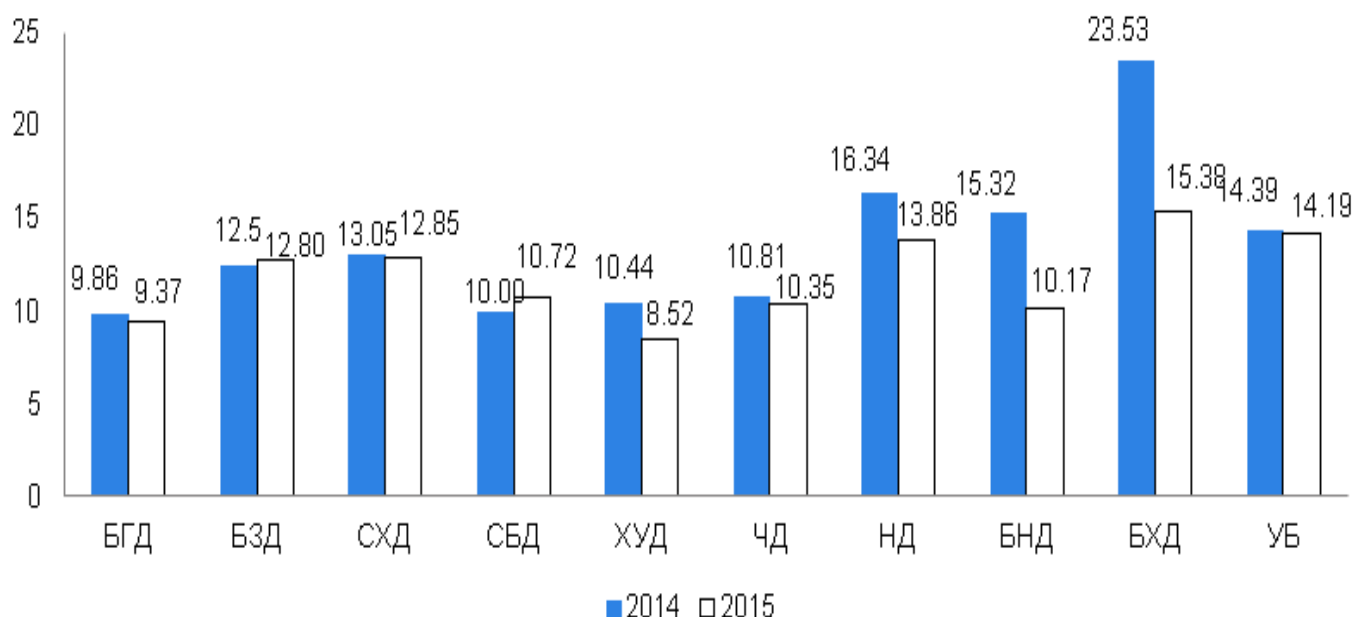
Эхийн эндэгдлийн 12 тохиолдол бүртгэгдсэн нь 100000 амьд төрөлтөнд 31.37 болж өмнөх оны мөн үеэс 3 тохиолдол буюу 7.80 промилиор буурсан байна. ЧД-4, ХУД-1, БЗД-3, СХД-1, хөдөө-3 тохиолдол тус тус бүртгэгдсэн байна.



Хяналтгүй төрөлтийн 169 тохиолдол бүртгэгдсэн ба өмнөх оны мөн үеэс 36 тохиолдол буюу 21.30 хувиар нэмэгдсэн байна. Хяналтгүй төрөлтийн хувь бүх дүүрэгт УБ хотын дунджаас бага байгаа бол Хан Уул дүүрэгт хотын дундаж түвшинд байна.



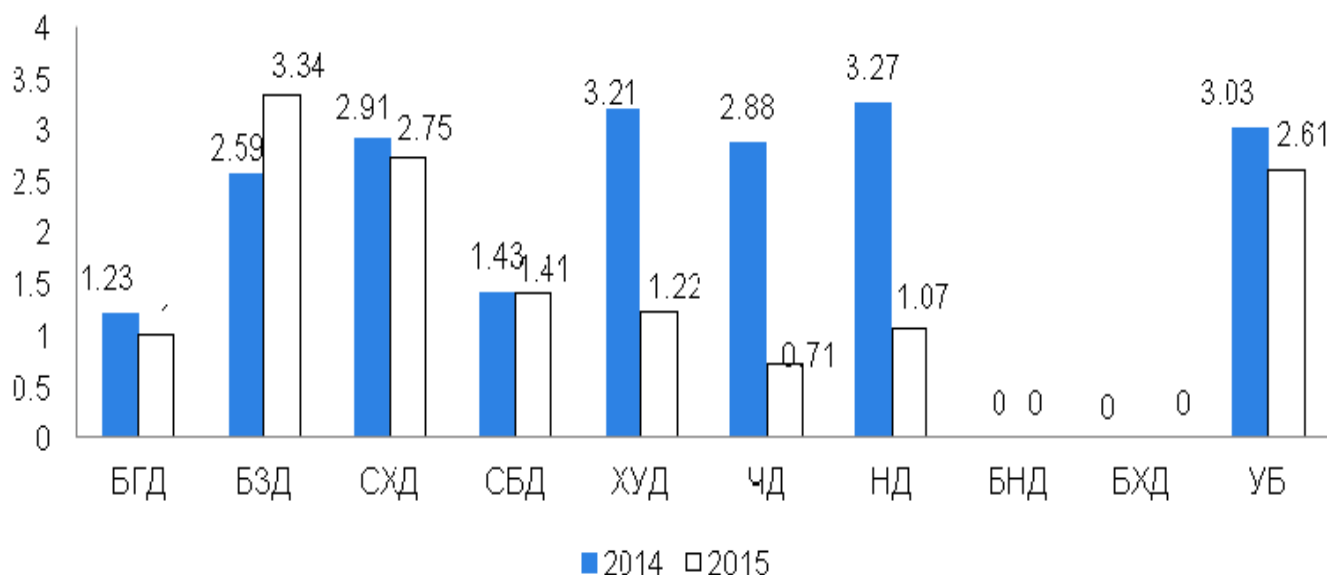
1 хүртэлх насны хүүхдийн эндэгдэл 543 тохиолдол бүртгэгдсэн ба 1000 амьд төрөлтөнд харьцуулахад 14.19 болж өмнөх оны мөн үеэс 0.19 промилиор буурсан байна.



Нярайн эндэгдэл нь нялхсын эндэгдлийн 71.82 хувийг эзэлж, 22 тохиолдол буюу 5.64 хувиар буурч, 1000 амьд төрөлтөд 10.20 промилль болсон байна. Эрт нярайн эндэгдэл 44-р буурч, хожуу нярайн эндэгдэл 22 тохиолдлоор нэмэгдсэн үзүүлэлттэй байна.

Тав хүртэлх насны хүүхдийн эндэгдэл 643 тохиолдол байгаа нь өмнөх оны мөн үеэс 24 тохиолдлоор буурч, 1000 амьд төрөлтөд 16.81 промилль болсон байна.

1-5 хүртэлх насны хүүхдийн эндэгдэл 1000 амьд төрөлтөнд 2.61 болж өмнөх онтой харьцуулахад 0.42 промилиор буурсан байна. 1-5 хүртэлх насны хүүхдийн эндэгдэл Баянзүрх, Сонгинохайрхан дүүрэгт УБ хотын дунджаас өндөр байна.



1-5 хүртэлх насны хүүхдийн эндэгдэл 100 бүртгэгдсэнээс 53 тохиолдол буюу 53 хувь нь осол гэмтлийн шалтгаанаар эндсэн байна. Үүнээс 60.38 хувь нь түлэгдэлтээр, 15.09 хувь нь зам тээврийн ослоор, 1.89 хувь нь зодуулж, 5.66 хувь нь битүү гэмтэл, 5.66 хувь нь механик амьсгал бүтэлт, 5.66 хувь нь өндрөөс уналт, 1.89 хувь нь угаарын хийн хордлого, 1.89 хувь нь усанд живсэн, 1.89 хувь нь осгосон шалтгааны улмаас тус тус нас барсан байна.

**Эх, хүүхдийн эндэгдэл 2015 оны эхний 11 сараар / Бүртгэгдсэн газраар /**

	Эмнэлгийн нэр	Нас баралт					
		Эхийн эндэгдэл	1 хүртэлх насны хүүхдийн эндэгдэл	Үүнээс			1-5 хүртэлх насны хүүхдийн эндэгдэл
				0-6 хоногтой	7-28 хоногтой	29-1 хүртэлх настай	
1	БЗДЭМТ		4		1	3	2
2	БГДЭМТ		1			1	
3	СХДЭМТ	1	2			2	2
4	ЧДЭМТ	1	2			2	1
5	БндЭМТ		6	2	2	2	1
6	НадЭМТ		10	4		6	
7	СБДЭМТ		0				
8	ХУДЭМТ		2			2	
9	Өргөө амаржих газар	2	39	37	2		
10	Хүрээ амаржих газар		13	12	1		
11	Амгалан амаржих газар	1	8	8			
12	СХНЭ		5			5	2
13	СБНЭ		1			1	1
14	ХУНЭ		0				
15	БЗНЭ		6			6	5
16	Багахангай		1			1	1
17	Гачуурт		0				1
18	Хувийн эмнэлэг		1	1			
<b>НЭМГ-ын харьяа эмнэлгүүдийн дүн</b>		<b>5</b>	<b>101</b>	<b>64</b>	<b>6</b>	<b>31</b>	<b>16</b>
1	ЭХЭМҮТөв	3	385	221	83	81	21
2	Шүүх эмнэлэг	1	43	11	5	27	21
3	УНТЭ		0				
4	ХСҮТ	1	1			1	4
5	ХӨСҮТ	2	9			9	1
6	ГССЗҮТөв		3			3	37
7	УГТЭ		1			1	
<b>ЭМЯ-ны харьяа эмнэлгүүдийн дүн</b>		<b>7</b>	<b>442</b>	<b>232</b>	<b>88</b>	<b>122</b>	<b>84</b>
<b>Бүгд</b>		<b>12</b>	<b>543</b>	<b>296</b>	<b>94</b>	<b>153</b>	<b>100</b>

1 хүртэлх насны хүүхдийн эндэгдлийн нийт 543 тохиолдолоос 54.51 хувь нь 0-6 хоногтойдоо, 17.31 хувь нь 7-28 хоногтойдоо, 28.18 хувь нь 29 хоногоос 1 хүртэлх настайдаа эндсэн байна. Нялхасын эндэгдлийн 442 тохиолдол буюу 81.39 хувь нь ЭМЯ-ны харьяа эмнэлгүүдэд, 101 тохиолдол буюу 18.61 хувь нь НЭМГ-ын харьяа эмнэлгүүдэд, 1-5 хүртэлх насны хүүхдийн эндэгдлийн 84 тохиолдол буюу 84.0 хувь нь ЭМЯ-ны харьяа эмнэлгүүдэд, 16 тохиолдол буюу 16.0 хувь нь НЭМГ-ын харьяа эмнэлгүүдэд тус тус бүртгэгдсэн байна.

Эхийн эндэгдлийн 12 тохиолдол бүртгэгдсэн ба ЭХЭМҮТ, ХӨСҮТ, ХСҮТ, Шүүх эмнэлэг, Өргөө амаржих газар, Амгалан амаржих газар, ЧДЭМТ, СХДЭМТ-үүдэд тус тус бүртгэгджээ.



Жирэмсний хяналттай холбоотой үзүүлэлтүүд / Эхний 11 сараар /

Үзүүлэлт		БГДЭМТ	БЗДЭМТ	СХДЭМТ	СБДЭМТ	ХУДЭМТ	ЧДЭМТ	БНДЭМТ	НаДЭМТ	Багахангай	Жаргалант	Туул	ТЗНЭ	Дүн	
Жирэмсний хяналт	Жирэмсний хяналтанд шинээр авсан эмэгтэйчүүдийн тоо	5430	9371	8321	3853	4665	4389	617	855	62	123	94	274	38054	
	Эхний 3 сартайд	4851	7871	7233	2589	4096	3702	496	629	48	109	71	273	31968	
	4-6 сартайд	552	1386	997	1023	511	602	115	195	13	12	19	1	5426	
	7 ба түүнээс дээш сартайд	27	114	91	241	58	85	6	31	1	2	4	0	660	
	Жирэмсний хяналтад шинээр авсан эмэгтэйчүүд цусны шинжилгээнд хамрагдсан тоо	5430	9253	8304	3853	4665	4389	617	855	58	123	75	274	37896	
	Гемоглобины тестээр үзсэн	0	0	0	0	0	0	0	0	0	0	118	2	0	120
	Цус багадалттай жирэмсэн эмэгтэйчүүдийн тоо	93	87	458	93	143	201	69	2	1	15	6	6	6	1174
Шинээр хяналтанд хамрагдсан жирэмсний эмэгтэйчүүдийн БЗДХ-ын шинжилгээ	Трихомониаз илрүүлэх шинжилгээнд хамрагдсан хүний тоо	5430	9253	8304	3853	4665	4389	617	855	58	0	0	274	37698	
	Үүнээс: эерэг	47	268	153	28	39	56	16	27	0	0	0	0	634	
	Заг хүйтэн илрүүлэх шинжилгээнд хамрагдсан хүний тоо	5430	9253	8304	3853	4665	4389	617	855	58	0	0	274	37698	
	Үүнээс: эерэг	0	51	66	0	2	16	3	1	0	0	0	0	139	
	Тэмбүү илрүүлэх шинжилгээнд хамрагдсан хүний тоо	5430	9253	8304	3853	4665	4389	617	855	58	0	0	274	37698	
	Үүнээс: эерэг	74	333	437	73	88	235	27	29	0	0	0	2	1298	
	ХДХВ/ДОХ илрүүлэх шинжилгээнд хамрагдсан хүний тоо	5430	9253	7459	3853	4665	4389	617	855	58	0	0	274	36853	
	Үүнээс: эерэг	0	0	0	0	0	0	0	0	0	0	0	0	0	0

Шинээр хяналтанд орсон нийт жирэмсэн эхчүүдийн 99.54 хувь нь цусны ерөнхий шинжилгээнд хамрагдаж 3.10 хувь нь цус багадалттай, 99.06 хувь нь БЗДХ-ын шинжилгээнд хамрагдаж 1.68 хувьд нь трихомониаз, 0.37 хувьд нь заг хүйтэн, 3.44 хувьд нь тэмбүүгийн өвчлөл илэрсэн байна.

Амаржих газруудын үзүүлэлт / Эхний 11 сараар /

Үзүүлэлт		БНДЭМТ	НаДЭМТ	Өргөө амаржих газар	Хүрээ амаржих газар	Амгалан амаржих газар	Жаргалант	Хувийн эмнэлэг	
Төрөлт	<b>Төрсөн эхийн тоо</b>	675	758	14828	4844	5414	5	242	
	6 ба түүнээс дээш удаа хяналтад хамрагдсан	601	661	12014	4498	4178	4	211	
	Гэртээ төрөлт	3	0	56	28	19	0	0	
	<b>Амьд төрсөн хүүхэд</b>	678	759	14911	4861	5427	6	244	
	Хүйс	Эрэгтэй	348	386	7599	2521	2806	3	131
		Эмэгтэй	330	373	7312	2340	2621	3	113
	1 цагийн дотор хөхөө амласан хүүхдийн тоо	621	754	14551	4653	5427	4	244	
	Төрөлхийн гажигтай төрсөн хүүхдийн тоо	11	6	74	33	26	0	3	
	2500 гр-аас доош жинтэй төрсөн хүүхэд	22	27	432	142	129	2	0	
	Эхийн тээлтийн хугацаа	22-28 долоо хоногтой	0	1	11	4	1	0	0
		29-32 долоо хоногтой	1	11	56	17	5	2	0
		33-36 долоо хоногтой	29	118	659	309	168	0	1
		37-42 долоо хоногтой	648	629	14022	4530	5253	4	243
		42 долоо хоногоос дээш	0	0	163	1	0	0	0
	<b>Амьгүй төрсөн хүүхэд</b>	3	7	81	31	42	0	0	
	Хүйс	Эрэгтэй	2	4	37	13	22	0	0
		Эмэгтэй	1	3	44	18	20	0	0
	Эхийн тээлтийн хугацаа	22-28 долоо хоногтой	0	0	12	7	13	0	0
		29-32 долоо хоногтой	1	1	18	5	8	0	0
		33-36 долоо хоногтой	0	3	21	7	10	0	0
37-42 долоо хоногтой		2	3	28	12	11	0	0	
42 долоо хоногоос дээш		0	0	2	0	0	0	0	
2500 гр-аас доош жинтэй төрсөн хүүхэд	0	4	47	18	27	0	0		
Нас баралт	<b>1 хүртэлх насны хүүхдийн эндэгдэл</b>	6	10	39	13	8	0	1	
	Хүйс	Эрэгтэй	5	5	25	8	5	0	0
		Эмэгтэй	1	5	14	5	3	0	1
	0-6 хоногтой	2	4	37	12	8	0	1	
	7-28 хоногтой	2	0	2	1	0	0	0	
	29-өөс дээш хоногтой	2	6	0	0	0	0	0	
<b>Эхийн эндэгдэл</b>	0	0	2	0	1	0	0		

Үзүүлэлт		БЭДНЭ	СБДНЭ	СХДНЭ	ХУДНЭ	
Нас баралт	<b>Нас баралт</b>	107	66	7	7	
	Хүйс	Эрэгтэй	62	35	3	4
		Эмэгтэй	45	31	4	3
	Эмнэлэгт нас барсан хүний тоо		107	66	7	7
	Хоног болоогүй нас барсан хүний тоо		46	17	2	1
	Эмнэлэгт 8-24 цагийн дотор нас барсан хүний тоо		26	10	1	0
	<b>1 хүртэлх насны хүүхдийн эндэгдэл</b>		6	1	5	0
	Хүйс	Эрэгтэй	2	1	2	0
		Эмэгтэй	4	0	3	0
	0-6 хоногтой		0	0	0	0
	7-28 хоногтой		0	0	0	0
	29-өөс дээш хоногтой		6	1	5	0
	Гэртээ эндсэн		0	0	0	0
	<b>1-5 хүртэлх насны хүүхдийн эндэгдэл</b>		5	1	2	0
	Хүйс	Эрэгтэй	2	0	1	0
		Эмэгтэй	3	1	1	0
<b>Эхийн эндэгдэл</b>		0	0	0	0	
Нас баралтын шалтгаан	<b>Хорт хавдарын нас баралт</b>	1	0	0	0	
	<b>Нас баралтын гадны шалтгаан</b>		5	1	0	0
		Бусад осол	5	1	0	0
		Тодорхойгүй	0	0	0	0
Стационар	<b>Эмнэлэгт хэвтсэн</b>	14994	12540	8151	7246	
	<b>Эмнэлгээс гарсан, шилжсэн хүний тоо</b>	14739	12181	8117	7172	
	<b>Ор хоног</b>	106839	88147	42686	53094	

Бусад эмнэлгүүдийн үзүүлэлт / Эхний 11 сараар /

Үзүүлэлт		Энэрэл	Наркологи	СЗКЭ	УАУЭСТ	СЗХУТөв	БХХСАХНЭ	ТЗНЭ	ЦХБНЭ	ХБНЭ	
Нас баралт	<b>Нас баралт</b>	37	0	0	0	0	45	27	0	0	
	Хүйс	Эрэгтэй	31	0	0	0	0	29	17	0	0
		Эмэгтэй	6	0	0	0	0	16	10	0	0
	Эмнэлэгт нас барсан хүний тоо		37	0	0	0	0	45	8	0	0
	Хоног болоогүй нас барсан хүний тоо		9	0	0	0	0	17	4	0	0
	Эмнэлэгт 8-24 цагийн дотор нас барсан хүний тоо		5	0	0	0	0	12	4	0	0
	Гэртээ нас барсан хүний тоо		0	0	0	0	0	0	19	0	0
Нас баралтын шалтгаан	<b>Хорт хавдарын нас баралт</b>		0	0	0	0	0	7	0	0	
	<b>Нас баралтын гадны шалтгаан</b>		0	0	0	0	0	6	1	0	0
		Амиа хорлосон		0	0	0	0	0	2	0	0
		Зам тээврийн осол		0	0	0	0	0	1	0	0
		Бусад осол		0	0	0	0	0	2	1	0
Тодорхойгүй		0	0	0	0	0	1	0	0		
Стационар	<b>Эмнэлэгт хэвтсэн</b>		2129	1695	5210	3031	1516	12806	7643	1116	2370
	Өвчтөн илгээх хуудсаар хэвтсэн хүний тоо		0	10	4632	0	0	1100	1844	0	0
	<b>Эмнэлгээс гарсан, шилжсэн хүний тоо</b>		2076	1689	5163	2999	1445	12623	7524	1115	2327
	<b>Ор хоног</b>		20762	14028	48640	30195	13153	110773	64857	12414	28773

Бусад эмнэлгүүдийн үзүүлэлт / Эхний 11 сараар /

Үзүүлэлт		Эндрэл	ШЭНТ	НТТТ	УАУЭСТ	СЗХҮТөв	БХХСАХНЭ	ТЗНЭ	ХЭМЭХ		
Амбулаторын үзлэг	<b>Үзлэгийн тоо</b>	23641	80594	0	21171	5321	151565	204774	57544		
	Хүйс	Эрэгтэй	11352	27682	0	6025	2216	103387	91307	44925	
		Эмэгтэй	12289	52912	0	15146	3105	48178	113467	12619	
	Үзлэгийн хэлбэр	Урьдчилан сэргийлэх үзлэгийн тоо	2028	7886	0	173	0	73176	115653	30627	
		Амбулаторын үзлэгийн тоо	21500	71710	0	20952	5321	77918	80879	11093	
		Үүнээс	Анх	8541	51154	0	8332	4894	62479	42545	1166
			Давтан	12959	20556	0	12620	427	15439	38334	9927
		Идэвхтэй хяналт	113	998	0	46	0	471	7916	15811	
		Гэрийн идэвхтэй хяналт	0	0	0	0	0	0	254	2	
		Гэрийн дуудлагын үзлэгийн тоо	0	0	0	0	0	0	72	11	
Өвчтөн илгээх хуудсаар ирж үзүүлсэн хүний тоо		0	0	0	0	0	149	266	52		
Амбулаторийн өвчлөл	<b>Бүртгэгдсэн халдварт бус өвчлөл</b>	4869	9061	0	0	0	23863	19414	1090		
		Шинэ	2034	9031	0	0	0	16141	11413	569	
		Хуучин	2835	30	0	0	0	7722	8001	521	
	Хорт хавдрын өвчлөл	0	0	0	0	0	0	0	0		
	Осол гэмтлийн өвчлөл	0	0	0	0	0	1020	854	0		
Түргэн тусламжийн дуудлага		0	0	306478	0	0	1532	0	0		
	Алсын дуудлага	0	0	30	0	0	0	0	0		
	Осол, гэмтлийн дуудлага	0	0	44266	0	0	5	0	0		

### Хүүхдийн өсөлт хөгжил, хоол тэжээлийн мэдээ

2015 оны 11 сард 5 хүртэлх насны өсөлтөнд хамрагдсан хүүхдийн 0.24 хувь нь туранхай, 0.18 хувь нь тураалтай, 0.26 хувь нь өсөлтийн хоцрогдолттой байна. Өсөлтийн хяналтанд хамрагдсан хүүхдийн 0.48 хувь нь тэжээвэр, 53.58 хувь нь А аминдэм, 36.59 хувь нь Д аминдэм, 7.53 хувь нь олон найрлагат бичил тэжээл хэрэглэсэн ба 4.52 хувь нь АЗЦХ, 0.15 хувь нь суулгалтаар өвчилсөн байна. Хөгжлийн сааталтай 82 хүүхэд өсөлтийн хяналтанд хамрагдсан.

Үзүүлэлт		Бүгд		Нас, хүйсээр										
				0-5 сар		6-11 сар		12-23 сар		24-35 сар		36-59 сар		
		эр	эм	эр	эм	эр	эм	эр	эм	эр	эм	эр	эм	
Хамралт	Нийт хүүхдийн тоо	77533	77397	9874	9912	10697	10619	17280	17553	17235	16946	22447	22367	
	Тухайн сард өсөлтийн хяналтанд хамрагдсан хүүхдийн тоо	54426	53963	8970	8898	8815	8686	12375	12226	10986	10850	13280	13303	
Өсөлтийн үзүүлэлт	Өндөр/нас	< -2SD	117	112	13	17	25	25	42	35	21	19	16	16
		< -3SD	34	23	4	6	10	7	9	10	4	0	7	0
	Жин/өндөр	< -2SD	120	113	16	17	34	27	40	41	20	18	10	10
		< -3SD	12	11	2	3	5	4	5	3	0	1	0	0
	Жин/нас	< -2SD	74	79	8	11	17	21	25	29	12	9	12	9
		< -3SD	22	19	4	5	7	5	3	5	2	3	6	1
	Биеийн жингийн индекс	< -2SD	13	15	2	3	3	5	3	4	2	3	3	0
		< -3SD	0	2	0	2	0	0	0	0	0	0	0	0
Хөгжлийн сааталтай хүүхдийн тоо		47	35	1	5	7	6	12	4	12	6	15	14	
Аминдэм, бичил бодисын хангалт	А аминдэм уусан хүүхэд	29422	28654	30	22	5930	5722	8017	7797	7146	6903	8299	8210	
	Д аминдэм уусан хүүхэд	19926	19730	6699	6857	5137	5135	6462	6343	1468	1335	160	60	
	Олон найрлагат бичил тэжээлийг хэрэглэсэн хүүхэд	3585	4580	0	0	1412	1712	1579	2293	454	446	140	129	
	Эхийн сүүгээр дагнан хооллосон хүүхэд	10371	8560	10301	8521	30	32	40	7	0	0	0	0	
	Тэжээвэр хүүхэд	270	247	169	164	2	0	22	20	34	39	43	24	
	Холимог хооллолт	885	750	824	699	61	51	0	0	0	0	0	0	
	Нэмэгдэл хоолоор хооллосон хүүхэд	9256	9254	2	13	8050	8060	325	330	394	367	485	484	
Өвчлөл	Амьсгалын цочмог халдвар	2494	2409	369	338	435	429	606	597	547	519	537	526	
	Суулгалт	89	78	18	13	20	17	21	20	19	19	11	9	
	Жингээ алдахад хүргэж буй бусад өвчин	4	4	0	0	0	0	1	0	2	3	1	1	
Гэмтэлтэй хүүхдийн тоо		9	6	0	0	1	1	1	1	5	1	2	3	

## Амбулатори, стационарын тусламж, үйлчилгээ

НЭМГ-ын харьяа болон мэдээ өгдөг бусад эмнэлгүүдэд 2015 оны эхний 11 сарын байдлаар нийт 7.591.830 үзлэг хийгдсэнээс 36.50 хувийг урьдчилан сэргийлэх үзлэг, 39.98 хувийг өвчний учир амбулатори, 9.29 хувийг диспансерийн хяналтын үзлэг, 13.75 хувийг гэрийн идэвхтэй хяналтын үзлэг, 0.49 хувийг гэрийн дуудлага тус тус эзэлж байна. Нийт үзлэгийн 48.52 хувийг ӨЭМТ-ийн үзлэг эзэлж байна.

### Эмнэлгүүдийн амбулатори, поликлиникийн үзүүлэлт

/ 2015 оны эхний 11 сарын байдлаар/

Үзүүлэлт		БГДЭМТ	БЭДЭМТ	СХДЭМТ	СБДЭМТ	ХҮДЭМТ	ЧДЭМТ	БНДЭМТ	НадЭМТ	Багахангай	Жаргалант	Хонгор	Гачуурт
Үзлэгийн тоо		837307	1140243	1571955	568437	733726	696269	225277	176621	10483	14702	15501	5672
Үзлэгийн хэлбэр	Урьдчилан сэргийлэх үзлэг	357791	501000	730847	205381	291501	273635	81591	48013	3370	7343	7725	1652
	Хувь	42.73	43.94	46.49	36.13	39.73	39.30	36.22	27.18	32.15	49.95	49.84	29.13
	Амбулатор ын үзлэг	215337	288988	424088	209623	201365	198438	109301	71746	5451	5720	3908	2437
Бүртгэгдсэн халдварт бус өвчлөл		43609	56330	49053	51706	11168	32276	32688	11256	326	209	52	0
Үүнээс	Шинэ	33858	41164	32966	39991	8223	20804	24287	6917	133	118	33	0
	Хуучин	9751	15166	16087	11715	2945	11472	8401	4339	193	91	19	0
Хорт хавдрын өвчлөл		183	185	127	84	155	41	0	41	0	0	0	0
Осол гэмтлийн өвчлөл		199	1820	4288	1889	1400	288	941	316	0	0	8	0
Үзүүлэлт		Өргөө амаржих газар	Туул	Энэрэл	ШЭНТ	УАУЭСТ	СЗХУТөв	БХХСАХНЭ	ТЗНЭ	ХЭМСТөв	Хувийн эмнэлэг	Дун	
Үзлэгийн тоо		37837	12084	23641	80594	21171	5321	151565	204774	57544	1001106	7591830	
Үзлэгийн хэлбэр	Урьдчилан сэргийлэх үзлэг	0	2872	2028	7886	173	0	73176	115653	30627	28542	2770806	
	Хувь	0.00	23.77	8.58	88.98	0.82	0	48.28	56.48	53.22	2.85	36.50	
	Амбулатор ын үзлэг	37837	4849	21500	71710	20952	5321	77918	80879	11093	966397	3034858	
Бүртгэгдсэн халдварт бус өвчлөл		0	254	4869	9061	0	0	23863	19414	1090	0	347224	
Үүнээс	Шинэ	0	188	2034	9031	0	0	16141	11413	569	0	247870	
	Хуучин	0	66	2835	30	0	0	7722	8001	521	0	99354	
Хорт хавдрын өвчлөл		0	0	0	0	0	0	0	0	0	0	816	
Осол гэмтлийн өвчлөл		0	0	0	0	0	0	1020	854	0	0	13023	

Халдварт бус өвчний эрт илрүүлгийн үзлэгийн мэдээ / Эхний 11 сараар /

Үзүүлэлт		БГДЭМТ	БЗДЭМТ	СХДЭМТ	СБДЭМТ	ХҮДЭМТ	ЧДЭМТ	БНДЭМТ	НадЭМТ	Багахангай	Жаргалант	Хонхор	Туул	Дүн	
<b>Хамрагдах хүн амын тоо</b>		48896	71260	64863	31982	34460	37216	5378	7630	851	1548	1289	1045	306418	
<b>Амбулторын үзлэг</b>	<b>Артерийн гипертензи эрт илрүүлэг үзлэгт анх удаа хамрагдсан хүний тоо</b>	19629	27314	25448	7922	14523	26569	2850	572	353	672	887	87	126826	
	<b>Хамрагдалтын хувь</b>	40.14	38.33	39.23	24.77	42.14	71.39	52.99	7.50	41.48	43.41	68.81	8.33	41.39	
	Эрэгтэй	7649	10549	10482	3234	6117	11795	1177	217	170	305	484	42	52221	
	Эмэгтэй	11980	16765	14966	4688	8406	14774	1673	355	183	367	403	45	74605	
	Давтан үзлэг		2092	13308	11411	6130	1749	7804	572	29	194	265	247	0	43801
	Оношлогдсон артерийн гипертензи	58	393	1773	454	373	378	24	7	5	19	168	0	3652	
	<b>Чихрийн шижин хэв шинж-2 эрт илрүүлэг үзлэгт анх удаа хамрагдсан хүний тоо</b>	20717	23914	19711	7356	10516	24931	3669	572	317	672	887	87	113349	
	<b>Хамрагдалтын хувь</b>	42.37	33.56	30.39	23.00	30.52	66.99	68.22	7.50	37.25	43.41	68.81	8.33	36.99	
	Эрэгтэй	9428	9308	8263	2949	4433	11060	1428	217	155	305	484	42	48072	
	Эмэгтэй	11289	14606	11448	4407	6083	13871	2241	355	162	367	403	45	65277	
	Давтан үзлэг		238	10951	9339	5178	514	5204	695	19	14	15	219	0	32386
	Оношлогдсон чихрийн шижин	13	165	310	104	25	85	2	0	0	0	8	0	712	

Эхний 11 сарын байдлаар артерийн гипертензи өвчний эрт илрүүлгийн үзлэгт хамрагдвал зохих хүн амын 41.39 хувь, чихрийн шижин хэв шинж 2 - ын эрт илрүүлгийн үзлэгт 36.99 хувь нь тус тус хамрагджээ. Энэ нь өмнөх оны мөн үетэй харьцуулахад артерийн гипертензи өвчний эрт илрүүлгийн үзлэгт хамрагдалт 15.89 хувиар, чихрийн шижин хэв шинж 2 - ын эрт илрүүлгийн үзлэгт хамрагдалт 13.83 хувиар тус тус нэмэгдсэн байна.



**Орны үзүүлэлт 2015 оны эхний 11 сараар**

N:	Байгууллагын нэр	Ажиллаж байгаа орны тоо	Хэвтсэн өвчтөн	Гарсан өвчтөн	Ор хоног	Эмнэлгийн нас баралт	ЭН-ийн хувь	Хоног болоогүй нас баралт	ДО-ын хувь
1	УНТЭ	568	19261	18789	139795	330	1.72	65	19.70
2	УХТЭ	195	7503	7395	60797	39	0.52	7	17.95
3	УГТЭ	430	16032	15538	124438	318	1.99	47	14.78
4	ЭХЭМҮТ	777	36057	35469	228947	432	1.20	20	4.63
5	СЭМҮТ	450	5243	5199	162552	3	0.06	0	0.00
6	ГССҮТ	412	12771	12436	132029	266	2.09	66	24.81
7	АӨСҮТ	170	5244	5090	49699	0	0.00	0	#DIV/0!
8	ХӨСҮТ /ХК/	330	12216	12122	86095	24	0.20	3	12.50
9	ХӨСҮТ /СК/	200	1948	1854	55264	76	3.92	3	3.95
10	ХСҮТ	275	9080	8704	67408	293	3.24	62	21.16
11	УАШУТҮК	100	4882	4833	36744	0	0.00	0	#DIV/0!
<b>ЭМЯ-ны харьяа эмнэлгүүдийн дүн</b>		<b>3907</b>	<b>130237</b>	<b>127429</b>	<b>1143768</b>	<b>1781</b>	<b>1.37</b>	<b>273</b>	<b>15.33</b>
1	БХХСАХНЭ	411	12806	12623	110773	45	0.35	17	37.78
2	ТЗНЭ	240	7643	7524	64857	8	0.11	4	50.00
3	ЦХБНЭ	40	1116	1115	12414	0	0.00	0	#DIV/0!
4	ХБНЭ	175	2370	2327	28773	0	0.00	0	#DIV/0!
5	УАУЭСТ	130	3031	2999	30195	0	0.00	0	#DIV/0!
6	СЗХҮТ	15	1516	1445	13153	0	0.00	0	#DIV/0!
<b>Бусад эмнэлгүүдийн дүн</b>		<b>1011</b>	<b>28482</b>	<b>28033</b>	<b>260165</b>	<b>53</b>	<b>0.19</b>	<b>21</b>	<b>39.62</b>
1	ХУДЭМТ	90	3751	3727	26453	21	0.56	5	23.81
2	СХДЭМТ	200	8777	8633	64162	51	0.58	10	19.61
3	ЧДЭМТ	227	8824	8764	66579	32	0.36	14	43.75
4	БГДЭМТ	240	7708	7574	47374	12	0.16	0	0.00
5	БНДЭМТ	182	6806	6791	49377	8	0.12	2	25.00
6	НАДЭМТ	165	5417	5383	39728	20	0.37	6	30.00
7	СБНЭ	305	12540	12181	88147	66	0.53	17	25.76
8	СХНЭ	165	8151	8117	42686	7	0.09	2	28.57
9	ХУНЭ	180	7246	7172	53094	7	0.10	1	14.29
10	Өргөө амаржих газар	413	30227	30114	111311	42	0.14	7	16.67
11	Хүрээ амаржих газар	75	7560	7536	28271	13	0.17	1	7.69
12	Амгалан амаржих газар	120	9021	8995	23688	9	0.10	0	0.00
13	Энэрэл	72	2129	2076	20762	37	1.74	9	24.32
14	Наркологи	50	1695	1689	14034	0	0.00	0	#DIV/0!
15	Гачуурт	17	443	444	3048	2	0.45	0	0.00
16	Жаргалант	15	563	554	3686	0	0.00	0	#DIV/0!
17	Туул	15	548	549	3750	0	0.00	0	#DIV/0!
18	Багахангай	15	471	474	2940	0	0.00	0	#DIV/0!
19	Хонхор	12	495	491	3300	1	0.20	0	0.00
<b>НЭМГазрын харьяа эмнэлгүүдийн дүн</b>		<b>2558</b>	<b>122372</b>	<b>121264</b>	<b>692390</b>	<b>328</b>	<b>0.27</b>	<b>74</b>	<b>22.56</b>
1	БЗНЭ	358	14994	14739	106839	107	0.72	46	42.99
2	СЗКЭ	148	5210	5163	48640	0	0.00	0	#DIV/0!
3	Хувийн эмнэлэгүүд	1981	49087	48718	380551	6	0.01	2	33.33
<b>БҮГД</b>		<b>9963</b>	<b>350382</b>	<b>345346</b>	<b>2632353</b>	<b>2275</b>	<b>0.65</b>	<b>416</b>	<b>18.29</b>

**Орны үзүүлэлт 2015 оны эхний 11 сараар**

N:	Байгууллагын нэр	8-24 цагийн доторх нас баралт	Хувь	Эмчлэгдсэн өвчтөн	Фонд ашиглалт	Фонд ашиглалтын хувь	Дундаж ор хоног	Орны эргэлт
1	УНТЭ	41	63	19190.00	246.12	81.36	7.28	33.79
2	УХТЭ	4	57	7468.50	311.78	103.07	8.14	38.30
3	УГТЭ	24	51	15944.00	289.39	95.67	7.80	37.08
4	ЭХЭМҮТ	13	65	35979.00	294.66	97.41	6.36	46.31
5	СЭМҮТ	0	#DIV/0!	5222.50	361.23	119.41	31.13	11.61
6	ГССҮТ	37	56	12736.50	320.46	105.94	10.37	30.91
7	АӨСҮТ	0	#DIV/0!	5167.00	292.35	96.64	9.62	30.39
8	ХӨСҮТ /ХК/	2	67	12181.00	260.89	86.25	7.07	36.91
9	ХӨСҮТ /СК/	1	33	1939.00	276.32	91.35	28.50	9.70
10	ХСҮТ	30	48	9038.50	245.12	81.03	7.46	32.87
11	УАШУТҮК	0	#DIV/0!	4857.50	367.44	121.47	7.56	48.58
<b>ЭМЯ-ны харьяа эмнэлгүүдийн дүн</b>		<b>152</b>	<b>56</b>	<b>129723.50</b>	<b>292.75</b>	<b>96.78</b>	<b>8.82</b>	<b>33.20</b>
1	БХХСАХНЭ	12	71	12737.00	269.52	89.10	8.70	30.99
2	ТЗНЭ	4	100	7587.50	270.24	89.33	8.55	31.61
3	ЦХБНЭ	0	#DIV/0!	1115.50	310.35	102.60	11.13	27.89
4	ХБНЭ	0	#DIV/0!	2348.50	164.42	54.35	12.25	13.42
5	УАУЭСТ	0	#DIV/0!	3015.00	232.27	76.78	10.01	23.19
6	СЗХҮТ	0	#DIV/0!	1480.50	876.87	289.87	8.88	98.70
<b>Бусад эмнэлгүүдийн дүн</b>		<b>16</b>	<b>76</b>	<b>28284.00</b>	<b>257.33</b>	<b>85.07</b>	<b>9.20</b>	<b>27.98</b>
1	ХУДЭМТ	3	60	3749.50	293.92	97.16	7.06	41.66
2	СХДЭМТ	5	50	8730.50	320.81	106.05	7.35	43.65
3	ЧДЭМТ	5	36	8810.00	293.30	96.96	7.56	38.81
4	БГДЭМТ	0	#DIV/0!	7647.00	197.39	65.25	6.20	31.86
5	БНДЭМТ	0	0	6802.50	271.30	89.69	7.26	37.38
6	НАДЭМТ	3	50	5410.00	240.78	79.60	7.34	32.79
7	СБНЭ	10	59	12393.50	289.01	95.54	7.11	40.63
8	СХНЭ	2	100	8137.50	258.70	85.52	5.25	49.32
9	ХУНЭ	0	0	7212.50	294.97	97.51	7.36	40.07
10	Өргөө амаржих газар	1	14	30191.50	269.52	89.10	3.69	73.10
11	Хүрээ амаржих газар	0	0	7554.50	376.95	124.61	3.74	100.73
12	Амгалан амаржих газар	0	#DIV/0!	9012.50	197.40	65.26	2.63	75.10
13	Энэрэл	5	56	2121.00	288.36	95.33	9.79	29.46
14	Наркологи	0	#DIV/0!	1692.00	280.68	92.79	8.29	33.84
15	Гачуурт	0	#DIV/0!	444.50	179.29	59.27	6.86	26.15
16	Жаргалант	0	#DIV/0!	558.50	245.73	81.23	6.60	37.23
17	Туул	0	#DIV/0!	548.50	250.00	82.64	6.84	36.57
18	Багахангай	0	#DIV/0!	472.50	196.00	64.79	6.22	31.50
19	Хонхор	0	#DIV/0!	493.50	275.00	90.91	6.69	41.13
<b>НЭМГазрын харьяа эмнэлгүүдийн дүн</b>		<b>34</b>	<b>46</b>	<b>121982.00</b>	<b>270.68</b>	<b>89.48</b>	<b>5.68</b>	<b>47.69</b>
1	БЗНЭ	26	57	14920.00	298.43	98.66	7.16	41.68
2	СЗКЭ	0	#DIV/0!	5186.50	328.65	108.64	9.38	35.04
3	Хувийн эмнэлэгүүд	1	50	48905.50	192.10	63.50	7.78	24.69
<b>БҮГД</b>		<b>229</b>	<b>55</b>	<b>349001.50</b>	<b>264.21</b>	<b>87.34</b>	<b>7.54</b>	<b>35.03</b>

2015 оны эхний 11 сараар ор бүхий эмнэлэгт нийт 349001.5 хүн хэвтэн эмчлэгдэн 2632353 ор хоног ашигласан бөгөөд ор ашиглалтын хувь 87.34, дундаж ор хоног 7.54, орны эргэлт 35.03 байна. Нийслэлийн эрүүл мэндийн газрын харьяа болон бусад мэдээ өгдөг ор бүхий эмнэлгүүдэд 219278.0 хүн хэвтэн эмчлэгдэн, 1488585 ор хоног ашигласан бөгөөд ор ашиглалтын хувь 81.26, дундаж ор хоног 6.79, орны эргэлт 36.21 байна.

Эмнэлгийн нас баралт 2275 тохиолдол бүртгэгдсэний 19.12 хувь нь НЭМГ-ын харьяа ор бүхий эмнэлэгт, 2.32 хувь нь НЭМГ-т мэдээ өгдөг бусад эмнэлэгт, 0.26 хувь нь НЭМГ-ын харьяа хувийн эмнэлэгт, 78.28 хувь ЭМЯ-ны харьяа улсын эмнэлгүүдэд бүртгэгджээ.

НЭМГ-ын харьяа болон мэдээ өгдөг ор бүхий бүх эмнэлгүүдэд 494 эмнэлгийн нас баралт бүртгэгдсэн ба 143 буюу 28.95 хувь нь хоног болоогүй нас баралт, 77 буюу 54.0 хувь нь 8-24 цагийн дотор нас барсан байна.

Нийт хоног болоогүй 416 нас баралтын 65.62 хувь нь ЭМЯ-ны харьяа ор бүхий улсын эмнэлгүүдэд, 34.38 хувь нь НЭМГ-ын харьяа болон мэдээ өгдөг ор бүхий эмнэлэгт бүртгэгдсэн байна.

### Нийслэлийн түргэн тусламжийн үйлчилгээ

2015 оны эхний 11 сарын байдлаар НТТТөв болон дүүргүүдийн ЭМТөв, тосгоны эмнэлгүүд нийт 347615 дуудлага хүлээн авч үйлчилсэнээс 67 буюу 0.02 хувь нь алсын дуудлага, 45043 буюу 12.96 хувийг осол гэмтлийн дуудлага эзэлж байна. Нийт дуудлага өмнөх оноос 15498-р буюу 4.45 хувиар, осол гэмтлийн дуудлага 7866-р буюу 17.46 хувиар тус тус нэмэгдсэн байна.



Нийслэлийн түргэн тусламжийн төв 306478 дуудлага хүлээн авч үйлчилсэнээс 44266 тохиолдол буюу 14.44 хувийг осол гэмтлийн дуудлага эзэлж байна.

11-р сарын нийт дуудлагын 15.94 хувь нь хүүхдийн, 84.06 хувь нь насанд хүрэгчдийн дуудлага эзэлж байна. Насанд хүрэгчдийн нийт дуудлагын 9.40 хувь нь төрөхийн, 18.16 хувь нь осол гэмтлийн, 68.93 хувь нь гэнэтийн өвчлөлийн, 3.50 хувь нь үр дүнгүй дуудлага эзэлж байна. Нийт дуудлагын дотор яаралтай дуудлага 62.50 хувийг үүнээс 20 минутын дотор 79.04 хувьд нь очиж эмнэлгийн тусламж үзүүлсэн байна.

### Нас баралт

2015 оны эхний 11 сарын байдлаар ЭМЯ-ны харьяа улсын эмнэлэг, НЭМГ-ын харьяа болон мэдээ өгдөг байгууллагуудад нийт 6577 нас баралтын тохиолдол бүртгэгдсэн ба өнгөрсөн оны мөн үеэс 299 тохиолдлоор буюу 4.54 хувиар буурсан байна. Нийт нас баралтын 52.94 хувь нь НЭМГ-ын харьяа улс болон хувийн эмнэлэгт, 47.06 хувь нь ЭМЯ-ны харьяа улсын эмнэлгүүдэд бүртгэгджээ.

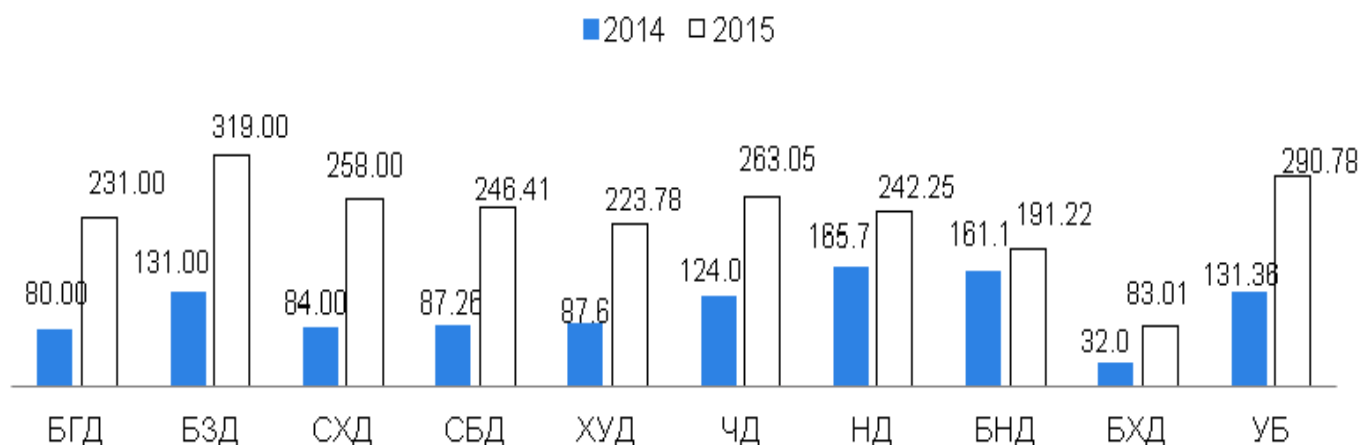
Эхний 11 сарын байдлаар НЭМГ-ын харьяа улс, хувийн хэвшил болон бусад эмнэлэгт нийт 3482 нас баралтын тохиолдол бүртгэгдсэний 53.91 хувь нь эрэгтэй, 46.09 хувь нь эмэгтэйчүүд байна.

НЭМГ –ын нийт нас баралтын дотор 5 хүртэлх насны хүүхдийн эндэгдэл 3.36 хувийг, хорт хавдрын нас баралт 32.05 хувийг, сүрьеэгийн нас баралт 1.95 хувийг, гадны шалтгаант нас баралт 2.75 хувийг тус тус эзэлж байна. 5 хүртэлх насны хүүхдийн эндэгдлийн 22.22 хувь нь гэрээр, 77.78 хувь нь эмнэлэгт эндсэн байна.

## Халдварт өвчин

Эхний 11 сарын байдлаар нийт халдварт өвчний 37533 тохиолдол бүртгэгдсэн ба 10000 хүн амд харьцуулахад 290.78 байна. Өмнөх оны мөн үетэй харьцуулахад 21152 тохиолдол буюу 56.35 хувиар, 10000 хүн амд 159.42-оор нэмэгдсэн байна. Энэ нь улаан бурхан өвчний дэгдэлт гарсантай холбоотой.

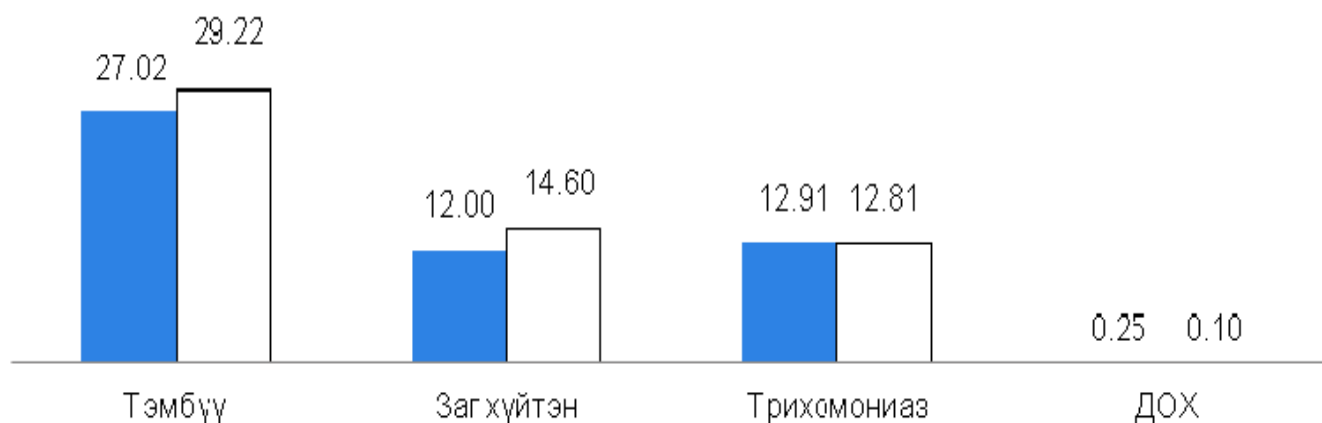
### Нийт халдварт өвчин 10000 хүн амд



Нийт халдварт өвчин Баянзүрх дүүрэгт УБ-ын дунджаас өндөр байна. Цочмог халдварт өвчний дотроос цусан суулга 10000 хүн амд 2.57, улаан эсэргэнэ 1.98, улаан бурхан 147.53, сальмонеллэз 0.19, хоолны хордлого 0.96, нярайн халдвар 0.01, салхин цэцэг 6.19, улаанууд 0.15, эритема 0.15, боом 0.02 промилиор өмнөх оны мөн үеэс өссөн үзүүлэлттэй байна. Гахай хавдар 0.5, гар хөл амны өвчин 3.92, ёлом 0.01, гепатит 0.58, балнад 0.02, хачигт рикеттиоз 0.5 промилиор тус тус буурсан байна. Шинээр спирохетээр сэдээгдсэн бусад халдварын 9, арьс ба салст бүрхэвчийг гэмтээх тодорхойгүй вирусүст халдварын 130 тохиолдол тус тус бүртгэгдсэн. Бруцеллэз, менингит өмнөх оны түвшинд байна.

БЗДХалдвараас тэмбүүгийн өвчлөл өмнөх оны мөн үетэй харьцуулахад 403, заг хүйтэн 388, трихомониаз 44-өөр нэмэгдсэн бол ХДХВ/ДОХ 18 тохиолдолоор буурсан байна. Төрөлхийн тэмбүүгийн 24 тохиолдол бүртгэгдсэн нь өмнөх оноос 13 тохиолдол буюу 54.16 хувиар нэмэгдсэн байна.

### БЗДХ/10000 хүн амд/



Шинээр илэрсэн сүрьеэгийн өвчлөл өмнөх оны мөн үетэй харьцуулахад 10000 хүн амд 0.52 промилиор буурчээ.

Эрүүл мэндийн үзүүлэлт 2015 оны эхний 11 сараар

№	Дүүрэг	Нийт хүн ам	Төрсөн эх	Амьд төрсөн нярай	Нийт нас баралт	0-1 хүртэлх насны хүүхдийн эндэгдэл		1-5 хүртэлх насны хүүхдийн эндэгдэл	
						Бодит тоо	1000 амьд төрөлтөд	Бодит тоо	1000 амьд төрөлтөд
1	Баянгол	204531	4968	5015	767	47	9.37	5	1.00
2	Баянзүрх	306498	7145	7188	1249	92	12.80	24	3.34
3	Сонгинохайрхан	286570	7567	7626	1376	98	12.85	21	2.75
4	Сүхбаатар	134859	3523	3544	571	38	10.72	5	1.41
5	Хан Уул	134733	4086	4106	561	35	8.52	5	1.22
6	Чингэлтэй	157687	4214	4253	757	44	10.35	3	0.71
7	Налайх	33891	934	938	217	13	13.86	1	1.07
8	Багануур	28135	588	590	155	6	10.17	0	0.00
9	Багахангай	3855	64	65	13	1	15.38	0	0.00
<b>10</b>	<b>Дүүргүүдийн дүн</b>	<b>1290759</b>	<b>33089</b>	<b>33325</b>	<b>5666</b>	<b>374</b>	<b>11.22</b>	<b>64</b>	<b>1.92</b>
11	Энэрэл		0	0	0	0	0.00	0	0.00
12	Бусад эмнэлгүүд		0	0	0	0	0.00	0	0.00
13	Нийслэлийн ЭМГ-ын харьяа хувийн эмнэлэг		0	0	0	0	0.00	0	0.00
<b>14</b>	<b>Нийслэлийн ЭМГ-т нэгтгэгдсэн дүн</b>	<b>1290759</b>	<b>33089</b>	<b>33325</b>	<b>5666</b>	<b>374</b>	<b>11.22</b>	<b>64</b>	<b>1.92</b>
15	БЗХӨ, ДОХ төв		0	0	0	0	0.00	0	0.00
16	СЭМҮТ		0	0	0	0	0.00	0	0.00
17	Хаяг, тодорхойгүй		0	0	59	0	0.00	0	0.00
<b>18</b>	<b>Улаанбаатарын дүн</b>	<b>1290759</b>	<b>33089</b>	<b>33325</b>	<b>5725</b>	<b>374</b>	<b>11.22</b>	<b>64</b>	<b>1.92</b>
19	Аймгуудын дүн		4904	4928	852	169	0.00	36	0.00
<b>20</b>	<b>ЕРӨНХИЙ ДҮН</b>	<b>1290759</b>	<b>37993</b>	<b>38253</b>	<b>6577</b>	<b>543</b>	<b>14.19</b>	<b>100</b>	<b>2.61</b>

Эрүүл мэндийн үзүүлэлт 2015 оны эхний 11 сараар

№	Дүүрэг	Эхийн эндэгдэл		Амьгүй төрөлт		Гэрийн төрөлт		Хяналтгүй төрөлт	
		Бодит тоо	100000 амьд төрөлтөд	Бодит тоо	1000 нийт төрөлтөд	Бодит тоо	Хувь	Бодит тоо	Хувь
1	Баянгол	0	0.00	37	7.32	13	0.26	18	0.36
2	Баянзүрх	3	41.74	55	7.59	23	0.32	18	0.25
3	Сонгинохайрхан	1	13.11	57	7.42	38	0.50	17	0.22
4	Сүхбаатар	0	0.00	19	5.33	7	0.20	12	0.34
5	Хан Уул	1	24.35	25	6.05	18	0.44	18	0.44
6	Чингэлтэй	4	94.05	25	5.84	25	0.59	16	0.38
7	Налайх	0	0.00	7	7.41	0	0.00	4	0.43
8	Багануур	0	0.00	5	8.40	2	0.34	0	0.00
9	Багахангай	0	0.00	0	0.00	0	0.00	0	0.00
<b>10</b>	<b>Дүүргүүдийн дүн</b>	<b>9</b>	<b>27.01</b>	<b>230</b>	<b>6.85</b>	<b>126</b>	<b>0.38</b>	<b>103</b>	<b>0.31</b>
11	Энэрэл	0		0	0.00	0	0.00	0	0.00
12	Бусад эмнэлгүүд	0		0	0.00	0	0.00	0	0.00
13	Нийслэлийн ЭМГ-ын харьяа хувийн эмнэлэг	0		0	0.00	0	0.00	0	0.00
<b>14</b>	<b>Нийслэлийн ЭМГ-т нэгтгэгдсэн дүн</b>	<b>9</b>	<b>27.01</b>	<b>230</b>	<b>6.85</b>	<b>126</b>	<b>0.38</b>	<b>103</b>	<b>0.31</b>
15	БЗХӨ, ДОХ төв	0		0	0.00	0	0.00	0	0.00
16	СЭМҮТ	0		0	0.00	0	0.00	0	0.00
17	Хаяг, тодорхойгүй	0		0	0.00	0	0.00	0	0.00
<b>18</b>	<b>Улаанбаатарын дүн</b>	<b>9</b>	<b>27.01</b>	<b>230</b>	<b>6.85</b>	<b>126</b>	<b>0.38</b>	<b>103</b>	<b>0.31</b>
19	Аймгуудын дүн	3	0.00	69	0.00	40	0.00	66	0.00
<b>20</b>	<b>ЕРӨНХИЙ ДҮН</b>	<b>12</b>	<b>31.37</b>	<b>299</b>	<b>7.76</b>	<b>166</b>	<b>0.44</b>	<b>169</b>	<b>0.44</b>

Эрүүл мэндийн үзүүлэлт 2015 оны эхний 11 сараар

№	Дүүрэг	Халдварт өвчин		B15-19 Вируст хепатит/Viral hepatitis		B15- Цочмог А хепатит A/B15-Acute hepatitis A		B16- Цочмог В хепатит B/B16-Acute hepatitis B		B17-1 - Бусад цочмог вируст хепатит C /B17-1-Acute hepatitis C	
		Бодит тоо	10000 хүн амд	Бодит тоо	10000 хүн амд	Бодит тоо	10000 хүн амд	Бодит тоо	10000 хүн амд	Бодит тоо	10000 хүн амд
1	Баянгол	4723	231	52	2.54	0	0.00	24	1.17	11	0.54
2	Баянзүрх	9791	319	126	4.11	2	0.07	57	1.86	20	0.65
3	Сонгинохайрхан	7393	258	105	3.66	0	0.00	56	1.95	15	0.52
4	Сүхбаатар	3323	246.41	37	2.74	0	0.00	22	1.63	4	0.30
5	Хан Уул	3015	223.78	34	2.52	0	0.00	21	1.56	5	0.37
6	Чингэлтэй	4148	263.05	56	3.55	3	0.19	25	1.59	4	0.25
7	Налайх	821	242.25	5	1.48	0	0.00	2	0.59	2	0.59
8	Багануур	538	191.22	8	2.84	0	0.00	5	1.78	0	0.00
9	Багахангай	32	83.01	2	5.19	0	0.00	2	5.19	0	0.00
<b>10</b>	<b>Дүүргүүдийн дүн</b>	<b>33784</b>	<b>261.74</b>	<b>425</b>	<b>3.29</b>	<b>5</b>	<b>0.04</b>	<b>214</b>	<b>1.66</b>	<b>61</b>	<b>0.47</b>
11	Энэрэл	28	0.23	0	0.00	0	0.00	0	0.00	0	0.00
12	Бусад эмнэлгүүд	356	2.93	0	0.00	0	0.00	0	0.00	0	0.00
13	Нийслэлийн ЭМГ-ын харьяа хувийн эмнэлэг	1281	10.53	0	0.00	0	0.00	0	0.00	0	0.00
<b>14</b>	<b>Нийслэлийн ЭМГ-т нэгтгэгдсэн дүн</b>	<b>35475</b>	<b>274.84</b>	<b>425</b>	<b>3.29</b>	<b>5</b>	<b>0.04</b>	<b>214</b>	<b>1.66</b>	<b>61</b>	<b>0.47</b>
15	БЗХӨ, ДОХ төв	1112	9.14	0	0.00	0	0.00	0	0.00	0	0.00
16	СЭМҮТ	0	0.00	0	0.00	0	0.00	0	0.00	0	0.00
17	Хаяг, тодорхойгүй	0.00	0.00	0	0.00	0	0.00	0	0.00	0	0.00
<b>18</b>	<b>Улаанбаатарын дүн</b>	<b>36596</b>	<b>283.52</b>	<b>425</b>	<b>3.29</b>	<b>5</b>	<b>0.04</b>	<b>214</b>	<b>1.66</b>	<b>61</b>	<b>0.47</b>
19	Аймгуудын дүн	932	0.00	59	0.00	1	0.00	31	0.00	7	0.00
<b>20</b>	<b>ЕРӨНХИЙ ДҮН</b>	<b>37533</b>	<b>290.78</b>	<b>484</b>	<b>3.75</b>	<b>6</b>	<b>0.05</b>	<b>245</b>	<b>1.90</b>	<b>68</b>	<b>0.53</b>

Эрүүл мэндийн үзүүлэлт 2015 оны эхний 11 сараар

№	Дүүрэг	A03 - Цусан суулга/Shigello-sis		A02 Салмонеллт / Other salmonella infections		A05-Бактерийн гаралтай бусад хоолны хордлого		A39 Менингококкт халдвар/Meningococcal infection		B01 Салхинцэцэг / Varicella/	
		Бодит тоо	10000 хүн амд	Бодит тоо	10000 хүн амд	Бодит тоо	10000 хүн амд	Бодит тоо	10000 хүн амд	Бодит тоо	10000 хүн амд
1	Баянгол	308	15.06	11	0.54	90	4.40	0	0.00	451	22.05
2	Баянзүрх	667	21.76	34	1.11	85	2.77	1	0.03	976	31.84
3	Сонгинохайрхан	495	17.27	17	0.59	30	1.05	2	0.07	385	13.43
4	Сүхбаатар	218	16.17	6	0.44	51	3.78	0	0.00	296	21.95
5	Хан Уул	203	15.07	9	0.67	50	3.71	0	0.00	250	18.56
6	Чингэлтэй	249	15.79	13	0.82	58	3.68	1	0.06	246	15.60
7	Налайх	8	2.36	2	0.59	1	0.30	0	0.00	53	15.64
8	Багануур	7	2.49	0	0.00	1	0.36	0	0.00	175	62.20
9	Багахангай	2	5.19	0	0.00	0	0.00	1	2.59	0	0.00
<b>10</b>	<b>Дүүргүүдийн дүн</b>	<b>2157</b>	<b>16.71</b>	<b>92</b>	<b>0.71</b>	<b>366</b>	<b>2.84</b>	<b>5</b>	<b>0.04</b>	<b>2832</b>	<b>21.94</b>
11	Энэрэл	0	0.00	0	0.00	0	0.00	0	0.00	0	0.00
12	Бусад эмнэлгүүд	0	0.00	0	0.00	0	0.00	0	0.00	0	0.00
13	Нийслэлийн ЭМГ-ын харьяа хувийн эмнэлэг	0	0.00	0	0.00	0	0.00	0	0.00	0	0.00
<b>14</b>	<b>Нийслэлийн ЭМГ-т нэгтгэгдсэн дүн</b>	<b>2157</b>	<b>16.71</b>	<b>92</b>	<b>0.71</b>	<b>366</b>	<b>2.84</b>	<b>5</b>	<b>0.04</b>	<b>2832</b>	<b>21.94</b>
15	БЗХӨ, ДОХ төв	0	0.00	0	0.00	0	0.00	0	0.00	0	0.00
16	СЭМҮТ	0	0.00	0	0.00	0	0.00	0	0.00	0	0.00
17	Хаяг, тодорхойгүй	0	0.00	0	0.00	0	0.00	0	0.00	0	0.00
<b>18</b>	<b>Улаанбаатарын дүн</b>	<b>2157</b>	<b>16.71</b>	<b>92</b>	<b>0.71</b>	<b>366</b>	<b>2.84</b>	<b>5</b>	<b>0.04</b>	<b>2832</b>	<b>21.94</b>
19	Аймгуудын дүн	58	0.00	6	0.00	1	0.00	0	0.00	55	0.00
<b>20</b>	<b>ЕРӨНХИЙ ДҮН</b>	<b>2215</b>	<b>17.16</b>	<b>98</b>	<b>0.76</b>	<b>367</b>	<b>2.84</b>	<b>5</b>	<b>0.04</b>	<b>2887</b>	<b>22.37</b>



Эрүүл мэндийн үзүүлэлт 2015 оны эхний 11 сараар

№	Дүүрэг	B26 Гахай хавдар / Mumps/		A38 Улаан эсэргэнэ / Scarlet fever/		P36 Нярайн бактерт үжил/ Bacterial sepsis of newborn/		A46 Ёлом / Erysipelas/	
		Бодит тоо	10000 хүн амд	Бодит тоо	10000 хүн амд	Бодит тоо	10000 хүн амд	Бодит тоо	10000 хүн амд
1	Баянгол	20	0.98	84	4.11	0	0.00	12	0.59
2	Баянзүрх	47	1.53	161	5.25	0	0.00	20	0.65
3	Сонгинохайрхан	14	0.49	96	3.35	1	0.03	13	0.45
4	Сүхбаатар	20	1.48	64	4.75	0	0.00	7	0.52
5	Хан Уул	15	1.11	45	3.34	0	0.00	12	0.89
6	Чингэлтэй	6	0.38	51	3.23	0	0.00	8	0.51
7	Налайх	3	0.89	5	1.48	1	0.30	3	0.89
8	Багануур	1	0.36	6	2.13	2	0.71	5	1.78
9	Багахангай	1	2.59	1	2.59	0	0.00	0	0.00
<b>10</b>	<b>Дүүргүүдийн дүн</b>	<b>127</b>	<b>0.98</b>	<b>513</b>	<b>3.97</b>	<b>4</b>	<b>0.03</b>	<b>80</b>	<b>0.62</b>
11	Энэрэл	0	0.00	0	0.00	0	0.00	0	0.00
12	Бусад эмнэлгүүд	0	0.00	0	0.00	0	0.00	0	0.00
13	Нийслэлийн ЭМГ-ын харьяа хувийн эмнэлэг	0	0.00	0	0.00	0	0.00	0	0.00
<b>14</b>	<b>Нийслэлийн ЭМГ-т нэгтгэгдсэн дүн</b>	<b>127</b>	<b>0.98</b>	<b>513</b>	<b>3.97</b>	<b>4</b>	<b>0.03</b>	<b>80</b>	<b>0.62</b>
15	БЗХӨ, ДОХ төв	0	0.00	0	0.00	0	0.00	0	0.00
16	СЭМҮТ	0	0.00	0	0.00	0	0.00	0	0.00
17	Хаяг, тодорхойгүй	0	0.00	0	0.00	0	0.00	0	0.00
<b>18</b>	<b>Улаанбаатарын дүн</b>	<b>127</b>	<b>0.98</b>	<b>513</b>	<b>3.97</b>	<b>4</b>	<b>0.03</b>	<b>80</b>	<b>0.62</b>
19	Аймгуудын дүн	1	0.00	6	0.00	0	0.00	12	0.00
<b>20</b>	<b>ЕРӨНХИЙ ДҮН</b>	<b>128</b>	<b>0.99</b>	<b>519</b>	<b>4.02</b>	<b>4</b>	<b>0.03</b>	<b>92</b>	<b>0.71</b>

Эрүүл мэндийн үзүүлэлт 2015 оны эхний 11 сараар

№	Дүүрэг	B06 Улаанууд / Rubella/		A23 Бруцеллёз / Brucellosis/		B08.4 Энтеровируст тууралттай цэврүүт фарингит / Hand, foot and mouth disease /		B08.3 Эритема/ Erythema infectio- sum [fifth disease]	
		Бодит тоо	10000 хүн амд	Бодит тоо	10000 хүн амд	Бодит тоо	10000 хүн амд	Бодит тоо	10000 хүн амд
1	Баянгол	0	0.00	0	0.00	143	6.99	4	0.20
2	Баянзүрх	6	0.20	5	0.16	381	12.43	9	0.29
3	Сонгинохайрхан	4	0.14	4	0.14	179	6.25	8	0.28
4	Сүхбаатар	5	0.37	0	0.00	136	10.08	1	0.07
5	Хан Уул	1	0.07	4	0.30	116	8.61	7	0.52
6	Чингэлтэй	5	0.32	2	0.13	116	7.36	2	0.13
7	Налайх	0	0.00	0	0.00	7	2.07	0	0.00
8	Багануур	0	0.00	2	0.71	16	5.69	1	0.36
9	Багахангай	0	0.00	0	0.00	0	0.00	0	0.00
<b>10</b>	<b>Дүүргүүдийн дүн</b>	<b>21</b>	<b>0.16</b>	<b>17</b>	<b>0.13</b>	<b>1094</b>	<b>8.48</b>	<b>32</b>	<b>0.25</b>
11	Энэрэл	0	0.00	0	0.00	0	0.00	0	0.00
12	Бусад эмнэлгүүд	0	0.00	0	0.00	0	0.00	0	0.00
13	Нийслэлийн ЭМГ- ын харьяа хувийн эмнэлэг	0	0.00	0	0.00	0	0.00	0	0.00
<b>14</b>	<b>Нийслэлийн ЭМГ-т нэгтгэгдсэн дүн</b>	<b>21</b>	<b>0.16</b>	<b>17</b>	<b>0.13</b>	<b>1094</b>	<b>8.48</b>	<b>32</b>	<b>0.25</b>
15	БЗХӨ, ДОХ төв	0	0.00	0	0.00	0	0.00	0	0.00
16	СЭМҮТ	0	0.00	0	0.00	0	0.00	0	0.00
17	Хаяг, тодорхойгүй	0	0.00	0	0.00	0	0.00	0	0.00
<b>18</b>	<b>Улаанбаатарын дүн</b>	<b>21</b>	<b>0.16</b>	<b>17</b>	<b>0.13</b>	<b>1094</b>	<b>8.48</b>	<b>32</b>	<b>0.25</b>
19	Аймгуудын дүн	0	0.00	0	0.00	30	0.00	0	0.00
<b>20</b>	<b>ЕРӨНХИЙ ДҮН</b>	<b>21</b>	<b>0.16</b>	<b>17</b>	<b>0.13</b>	<b>1124</b>	<b>8.71</b>	<b>32</b>	<b>0.25</b>

Эрүүл мэндийн үзүүлэлт 2015 эхний 11 сараар

№	Дүүрэг	B05 Улаан бурхан / Measles/		A77 Хачигт рикеттиоз / Tick-borne rickettsioses/		A01 Балнад, иж балнад		A22 Боом өвчин / Anthrax/	
		Бодит тоо	10000 хүн амд	Бодит тоо	10000 хүн амд	Бодит тоо	10000 хүн амд	Бодит тоо	10000 хүн амд
1	Баянгол	2763	135.09	0	0.00	0	0.00	0	0.00
2	Баянзүрх	5470	178.47	2	0.07	0	0.00	1	0.03
3	Сонгинохайрхан	4214	147.05	4	0.14	0	0.00	0	0.00
4	Сүхбаатар	1945	144.22	2	0.15	1	0.07	0	0.00
5	Хан Уул	1622	120.39	1	0.07	0	0.00	0	0.00
6	Чингэлтэй	2110	133.81	0	0.00	0	0.00	0	0.00
7	Налайх	169	49.87	1	0.30	0	0.00	0	0.00
8	Багануур	48	17.06	1	0.36	0	0.00	0	0.00
9	Багахангай	14	36.32	0	0.00	0	0.00	0	0.00
<b>10</b>	<b>Дүүргүүдийн дүн</b>	<b>18355</b>	<b>142.20</b>	<b>11</b>	<b>0.09</b>	<b>1</b>	<b>0.01</b>	<b>1</b>	<b>0.01</b>
11	Энэрэл	0	0.00	0	0.00	0	0.00	0	0.00
12	Бусад эмнэлгүүд	0	0.00	0	0.00	0	0.00	0	0.00
13	Нийслэлийн ЭМГ-ын харьяа хувийн эмнэлэг	0	0.00	0	0.00	0	0.00	0	0.00
<b>14</b>	<b>Нийслэлийн ЭМГ-т нэгтгэгдсэн дүн</b>	<b>18355</b>	<b>142.20</b>	<b>11</b>	<b>0.09</b>	<b>1</b>	<b>0.01</b>	<b>1</b>	<b>0.01</b>
15	БЗХӨ, ДОХ төв	0	0.00	0	0.00	0	0.00	0	0.00
16	СЭМҮТ	0	0.00	0	0.00	0	0.00	0	0.00
17	Хаяг, тодорхойгүй	0	0.00	0	0.00	0	0.00	0	0.00
<b>18</b>	<b>Улаанбаатарын дүн</b>	<b>18355</b>	<b>142.20</b>	<b>11</b>	<b>0.09</b>	<b>1</b>	<b>0.01</b>	<b>1</b>	<b>0.01</b>
19	Аймгуудын дүн	687	0.00	2	0.00	0	0.00	4	0.00
<b>20</b>	<b>ЕРӨНХИЙ ДҮН</b>	<b>19042</b>	<b>147.53</b>	<b>13</b>	<b>0.10</b>	<b>1</b>	<b>0.01</b>	<b>5</b>	<b>0.04</b>

Эрүүл мэндийн үзүүлэлт 2015 оны эхний 11 сараар

№	Дүүрэг	Хумхаа B50.0		A69. Спирохетээр сэдээгдсэн бусад халдвар		B09. Арьс ба салст бүрхэвчийг гэмтээх тодорхойгүй вируст халдвар		A50-A53 Тэмбүү / Syphilis		A50 Төрөлхийн тэмбүү	
		Бодит тоо	10000 хүн амд	Бодит тоо	10000 хүн амд	Бодит тоо	10000 хүн амд	Бодит тоо	10000 хүн амд	Бодит тоо	10000 хүн амд
1	Баянгол	0	0.00	2	0.10	19	0.93	251	12.27	2	0.10
2	Баянзүрх	1	0.03	3	0.10	33	1.08	635	20.72	4	0.13
3	Сонгинохайрхан	0	0.00	0	0.00	32	1.12	856	29.87	2	0.07
4	Сүхбаатар	0	0.00	1	0.07	19	1.41	183	13.57	0	0.00
5	Хан Уул	0	0.00	0	0.00	12	0.89	184	13.66	3	0.22
6	Чингэлтэй	0	0.00	0	0.00	14	0.89	525	33.29	0	0.00
7	Налайх	0	0.00	0	0.00	0	0.00	133	39.24	1	0.30
8	Багануур	0	0.00	0	0.00	0	0.00	78	27.72	0	0.00
9	Багахангай	0	0.00	0	0.00	0	0.00	1	2.59	0	0.00
<b>10</b>	<b>Дүүргүүдийн дүн</b>	<b>1</b>	<b>0.01</b>	<b>6</b>	<b>0.05</b>	<b>129</b>	<b>1.00</b>	<b>2846</b>	<b>22.05</b>	<b>12</b>	<b>0.09</b>
11	Энэрэл	0	0.00	0	0.00	0	0.00	2	0.00	0	0.00
12	Бусад эмнэлгүүд	0	0.00	0	0.00	0	0.00	226	1.86	0	0.00
13	Нийслэлийн ЭМГ-ын харьяа хувийн эмнэлэг	0	0.00	0	0.00	0	0.00	169	1.39	0	0.00
<b>14</b>	<b>Нийслэлийн ЭМГ-т нэгтгэгдсэн дүн</b>	<b>1</b>	<b>0.01</b>	<b>6</b>	<b>0.05</b>	<b>129</b>	<b>1.00</b>	<b>3248</b>	<b>25.16</b>	<b>12</b>	<b>0.09</b>
15	БЗХӨ, ДОХ төв	0	0.00	0	0.00	0	0.00	524	4.31	3	0.00
16	СЭМҮТ	0	0.00	0	0.00	0	0.00	0	0.00	0	0.00
17	Хаяг, тодорхойгүй	0	0.00	0	0.00	0	0.00	0	0.00	0	0.00
<b>18</b>	<b>Улаанбаатарын дүн</b>	<b>1</b>	<b>0.01</b>	<b>6</b>	<b>0.05</b>	<b>129</b>	<b>1.00</b>	<b>3772</b>	<b>29.22</b>	<b>12</b>	<b>0.09</b>
19	Аймгуудын дүн	0	0.00	3	0.00	1	0.00	0	0.00	12	0.00
<b>20</b>	<b>ЕРӨНХИЙ ДҮН</b>	<b>1</b>	<b>0.01</b>	<b>9</b>	<b>0.07</b>	<b>130</b>	<b>1.01</b>	<b>3772</b>	<b>29.22</b>	<b>24</b>	<b>0.19</b>

Эрүүл мэндийн үзүүлэлт 2015 оны эхний 11 сараар

№	Дүүрэг	А 54 Гонококкт халдвар /Gonococcal infection/		А15-А19 Сүрьеэ /Tuberculosis/		В36-В49 Мөөгөнцөр / Mycoses/		А59 Трихомониаз Trichomoniasis		В20-В24 ХДХВ/ ДОХ	
		Бодит тоо	10000 хүн амд	Бодит тоо	10000 хүн амд	Бодит тоо	10000 хүн амд	Бодит тоо	10000 хүн амд	Бодит тоо	10000 хүн амд
1	Баянгол	78	3.81	330	16.13	28	1.37	76	3.72	0	0.00
2	Баянзүрх	184	6.00	552	18.01	0	0.00	392	12.79	0	0.00
3	Сонгинохайрхан	159	5.55	558	19.47	0	0.00	217	7.57	0	0.00
4	Сүхбаатар	76	5.64	199	14.76	0	0.00	56	4.15	0	0.00
5	Хан Уул	47	3.49	250	18.56	65	4.82	88	6.53	0	0.00
6	Чингэлтэй	176	11.16	312	19.79	96	6.09	102	6.47	0	0.00
7	Налайх	51	15.05	48	14.16	249	73.47	82	24.20	0	0.00
8	Багануур	104	36.96	37	13.15	7	2.49	39	13.86	0	0.00
9	Багахангай	0	0.00	10	25.94	0	0.00	0	0.00	0	0.00
<b>10</b>	<b>Дүүргүүдийн дүн</b>	<b>875</b>	<b>6.78</b>	<b>2296</b>	<b>17.79</b>	<b>445</b>	<b>3.45</b>	<b>1052</b>	<b>8.15</b>	<b>0</b>	<b>0.00</b>
11	Энэрэл	0	0.00	26	0.21	0	0.00	0	0.00	0	0.00
12	Б у с а д эмнэлгүүд	42	0.35	56	0.46	0	0.00	45	0.37	0	0.00
13	Нийслэлийн ЭМГ-ын харьяа хувийн эмнэлэг	548	4.50	0	0.00	0	0.00	401	3.30	0	0.00
<b>14</b>	<b>Нийслэлийн ЭМГ-т нэгтгэгдсэн дүн</b>	<b>1465</b>	<b>11.35</b>	<b>2378</b>	<b>18.42</b>	<b>616</b>	<b>4.77</b>	<b>1498</b>	<b>11.61</b>	<b>0</b>	<b>0.00</b>
15	БЗХӨ, ДОХ төв	419	3.44	0	0.00	0	0.00	156	1.28	13	0.11
16	СЭМУТ	0	0.00	9	0.00	0	0.00	0	0.00	0	0.00
17	Х а я г , тодорхойгүй	0	0.00	0	0.00	0	0.00	0	0.00	0	0.00
<b>18</b>	<b>Улаанбаатар ын дүн</b>	<b>1884</b>	<b>14.60</b>	<b>2387</b>	<b>18.49</b>	<b>616</b>	<b>4.77</b>	<b>1654</b>	<b>12.81</b>	<b>13</b>	<b>0.10</b>
19	Аймгуудын дүн	0	0.00	0	0.00	0	0.00	0	0.00	0	0.00
<b>20</b>	<b>ЕРӨНХИЙ ДҮН</b>	<b>1884</b>	<b>14.60</b>	<b>2387</b>	<b>18.49</b>	<b>616</b>	<b>4.77</b>	<b>1654</b>	<b>12.81</b>	<b>13</b>	<b>0.10</b>

### НЭМГ-ын харьяа хувийн хэвшлийн эмнэлгүүдийн үзүүлэлт

2015 оны эхний 11 сарын байдлаар нийт 1001106 үзлэг хийгдсэнээс урдчилан сэргийлэх үзлэг 2.85%, өвчний учир амбулаториор 96.53%, идэвхтэй хяналт 0.56%, гэрийн идэвхтэй хяналт 0.02%, гэрийн дуудлага 0.04%-ийг эзэлж байна. НЭМГ-ын харьяа эмнэлгүүдийн нийт үзлэгийн 13.18%-ийг ХХЭМБ-ын үзлэг эзэлж байна. Ор бүхий эмнэлэгт 48905.5 хүн эмчлэгдэн гарч 380551 ор хоног ашигласан ба орны фонд ашиглалтын хувь 63.50, дундаж ор хоног 7.78, орны эргэлт 24.69 байна. Эмнэлгийн нас баралт 6 бүртгэгдсэн байна. Хатагтай, Таны төлөө бид эмнэлгүүдэд 242 эх төрж, 244 нярай амьд төрсөн. БЗДХ-ын чиглэлээр үйл ажиллагаа явуулдаг эмнэлгүүдэд БЗДХ-ын 1281 өвчлөл бүртгэгдсэн байна. Сувилалд 24969.5 хүн эмчлэгдэж, 181799 ор хоног ашигласан байна.

Байгууллага	Бүгд үзлэг	Урьдчилан сэргийлэх үзлэг	Өвчний учир амбулаторийн үзлэг	Үүнээс		Идэвхтэй хяналт	Гэрийн идэвхтэй хяналт	Дуудлагаар	БЗДХ бүгд	Үүнээс			
				Анх	Давтан					Тэмбүү	Заг хүйтэн	Трихоманиаз	Мөөгөнцөр
Амбулатори	1001106	28542	966397	564521	401876	5574	158	435	1281	169	548	401	163

Байгууллага	Стационар			Эмнэлгийн нас баралт				төрөлт	Амьд төрсөн хүүхэд	Үүнээс	
	Хэвтсэн хүний тоо	Гарсан хүний тоо	Ор хоног	Бүгд	эр	эм	Үүнээс хоног болоогүй			Эр	Эм
Ортой	49087	48718	380551	6	1	5	2	242	244	131	113
Сувилал	25060	24879	181799								
Дүн	74147	73597	562350	6	1	5	2	242	244	131	113

Хувийн эмнэлгийн үзүүлэлт / Эхний 11 сараар /

№	Эмнэлгийн нэр	Мэдээ өгсөн	Эмнэлгт хэвтсэн	Эмнэлгээс гарсан	Ор хоног	Нас барсан	Үүнээс эр	Үүнээс эм	Эмчлэгдсэн	Дундаж ор хоног	Орны эргэлт	ОФА	ОФА %
1	Ивэн эмнэлэг	10	275	271	1473	0	0	0	273	5.40	21	113.3	37.5
2	Авецина	9	1080	1076	8527	0	0	0	1078	7.91	14.8	116.8	38.6
3	АВМА	10	270	287	1931	0	0	0	278.5	6.93	11.14	77.2	25.5
4	Алтан хүн	6	136	145	1502	0	0	0	140.5	10.69	5.62	60.1	19.9
5	Амин-Эрдэнэ	8	890	893	5955	0	0	0	891.5	6.68	22.28	148.9	49.2
6	АСЭ	10	644	638	3024	0	0	0	641	4.72	32.05	151.2	50.0
7	Баянгол	10	1297	1337	6796	0	0	0	1317	5.16	32.9	169.9	56.2
8	Бумаа Санаа БНН	10	497	500	3566	1	0	1	499	7.15	24.95	178.3	58.9
9	Бум-Энэрэл	9	381	367	2135	0	0	0	374	5.71	10.7	61.0	20.2
10	Бурам номиун	10	593	574	4380	0	0	0	583.5	7.51	38.90	292.0	96.5
11	Буянт оношилгоо	9	717	666	4311	0	0	0	691.5	6.23	27.66	172.4	57.0
12	Буянт-Ээж	10	583	571	4357	0	0	0	577	7.55	38.47	290.5	96.0
13	Бүсгүй нөхөрлөл	10	556	546	4051	0	0	0	551	7.35	22.04	162.0	53.6
14	Гарьд манлай	9	1015	1015	6708	0	0	0	1015	6.61	33.83	223.6	73.9
15	Гэгээмед	8	520	496	2655	0	0	0	508	5.23	50.8	265.5	87.8
16	Гэгээн манал	8	177	171	1754	0	0	0	174	10.08	8.7	87.7	29.0
17	Гэрэлдагуулагч	0	0	0	0	0	0	0	0	0	0	0.0	0.0
18	Далд засал	9	1267	1264	9124	0	0	0	1265.5	7.21	42.18	304.1	100.5
19	Далд-Увидас	8	761	782	5906	0	0	0	771.5	7.66	30.86	236.2	78.1
20	Дангал	8	245	235	1749	0	0	0	240	7.29	24	174.9	57.8
21	Дархан-Оточ	10	979	991	5744	0	0	0	985	5.83	32.83	191.5	63.3
22	Жинст	10	1049	1027	8568	0	0	0	1038	8.25	41.52	342.7	113.3
23	Замбага трейд	10	351	343	2895	0	0	0	347	8.34	34.7	289.5	95.7
24	100 нас	10	682	692	4609	0	0	0	687	6.71	34.35	230.5	76.2
25	Зүтгэл найдвар	10	395	390	3151	0	0	0	392.5	8.03	39.25	315.1	104.2
26	Их зайсан	10	632	625	4612	0	0	0	628.5	7.34	31.42	230.6	76.2
27	Корсан	10	341	360	2194	0	0	0	350.5	6.26	35.05	219.4	72.5
28	Ливерген	9	401	405	3188	0	0	0	403	7.91	26.86	212.5	70.3
29	Ливмед	7	149	131	1020	0	0	0	140	7.29	14	102.0	33.7
30	Манал-Оточ	9	584	582	4609	0	0	0	583	7.91	13.56	107.2	35.4
31	Мангут	10	3653	3650	20123	0	0	0	3651.5	5.51	26.08	143.7	47.5
32	Минисота лайф	4	277	283	601	0	0	0	280	2.15	28	60.1	19.9
33	Мишээл эмнэлэг	10	2183	1959	12763	0	0	0	2071	6.16	69.03	425.4	140.6
34	Мөнгөн чагнуур	10	444	441	3030	0	0	0	442.5	6.85	34.03	233.1	77.1
35	Мөнхийн ус	6	345	338	2335	0	0	0	341.5	6.84	22.77	155.7	51.5
36	Нандин Ухаан	8	96	93	850	0	0	0	94.5	8.99	4.725	42.5	14.0
37	Натул	8	1796	1772	10849	0	0	0	1784	6.08	29.73	180.8	59.8
38	Мөнх Онъч	4	68	67	476	0	0	0	67.5	7.05	4.5	31.7	10.5
39	Номун	10	3626	3557	18667	4	1	3	3593.5	5.19	31.25	162.3	53.7
40	Орбита	10	191	199	603	0	0	0	195	3.09	13.00	40.2	13.3
41	Ортопед	10	376	374	1615	0	0	0	375	4.31	37.5	161.5	53.4
42	Оточ одий	0	0	0	0	0	0	0	0	0	0	0.0	0.0
43	Персон	10	338	332	2213	0	0	0	335	6.61	33.5	221.3	73.2





Нийслэлийн засаг даргын хэрэгжүүлэгч агентлаг  
Нийслэлийн Эрүүл мэндийн газар

Шуудангийн хаяг: Чингэлтэй дүүрэг Хангарьд ордон, Ц.Жигжиджавын гудамж-9  
Багатойруу – 15160

Утас/Telephone	329114
Факс/Fax	976-11-325076
Э-шуудан/E-mail	<a href="mailto:nemg@ubhealth.mn">nemg@ubhealth.mn</a>
Вэб сайт/Веб site	<a href="http://www.ubhealth.mn">www.ubhealth.mn</a>

Эрхэлсэн: Ш.Энхбат  
/ НЭМГ-ын дарга /

Хянасан: Б.Ганбат  
/ НЭМГ-ын орлогч дарга /

Мэдээллийг бэлтгэсэн: А.Оюунгэрэл  
Г.Дэлгэрсүрэн  
Ш.Мөнхзул  
Б.Сэргэлэн  
/ Эрүүл мэндийн мэдээллийн мэргэжилтэн /