



НИЙСЛЭЛИЙН ЭРҮҮЛ МЭНДИЙН ГАЗАР

# НИЙСЛЭЛИЙН ХҮН АМЫН ЭРҮҮЛ МЭНДИЙН ҮЗҮҮЛЭЛТ

2015 оны эхний 2 сараар

Улаанбаатар хот

2015 он

## / Нийслэлийн нийт дүн /

N:	ҮЗҮҮЛЭЛТ	НЭГЖ	2014 он УБ-ын нийт дүн	2015 он УБ-ын нийт дүн	Зөрүү	
1	ХҮН АМЫН ТОО	бодит тоо	1247008	1290759	43751.5	
2	ТӨРСӨН ЭХ	бодит тоо	6273	6435	162	
3	АМЬД ТӨРСӨН НЯРАЙ	бодит тоо	6326	6508	182	
4	АМЬГҮЙ ТӨРСӨН НЯРАЙ	бодит тоо	46	40	-6	
		1000 нийт төрөлтөнд	7.3	6.11	-1.22	
5	ГЭРИЙН ТӨРӨЛТ	бодит тоо	28	28	0	
		хувь	0.45	0.44	-0.01	
6	ЖИРЭМСНИЙ ЭРТ ХЯНАЛТЫН ХУВЬ	Хувь	86.6	82.36	-4.24	
7	БУХ НАС БАРАЛТ	бодит тоо	1269	1188	-81	
8	ЭМНЭЛГИЙН НАС БАРАЛТ	бодит тоо	355	399	44	
		хувь	0.61	0.72	0.11	
9	ХОНОГ БОЛООГУЙ НАС БАРАЛТ	бодит тоо	84	71	-13	
		хувь	23.66	17.79	-5.87	
10	НЯЛХАСЫН ЭНДЭГДЭЛ	бодит тоо	102	98	-4	
		1000 амьд төрөлтөд	16.12	15.06	-1.06	
	НЯРАЙН ЭНДЭГДЛИЙН ТҮВШИН	бодит тоо	72	70	-2	
		1000 амьд төрөлтөд	11.38	10.76	-0.63	
		Нялхасын эндэгдэлд эзлэх хувь	70.59	71.43	0.84	
	ҮНЭЭС	НЯРАЙН ЭРТ ҮЕИЙН НАС БАРАЛТ	бодит тоо	60	54	-6
			Хувь	83.3	77.1	-6.19
		НЯРАЙН ХОЖУУ ҮЕИЙН НАС БАРАЛТ	бодит тоо	12	16	4
			Хувь	16.7	22.9	6.19
	11	5 ХҮРТЭЛХ НАСНЫ ХҮҮХДИЙН ЭНДЭГДЭЛ	бодит тоо	123	110	-13
1000 амьд төрөлтөд			19.44	16.90	-2.54	
1-5 ХҮРТЭЛХ НАСНЫ ХҮҮХДИЙН ЭНДЭГДЛИЙН ШАЛТГААН		өвчний улмаас	18	6	-12	
		осол гэмтлээр	3	6	3.00	
12	ЭХИЙН ЭНДЭГДЭЛ	бодит тоо	3	2	-1	
		100000 амьд төрөлтөд	47.42	30.73	-16.69	
13	ЭМЧЛЭГДСЭН ӨВЧТӨН	бодит тоо	57860.5	55700.5	-2160	
14	ОРНЫ ФОНД АШИГЛАЛТ	хувь	85.69	82.86	-2.83	
15	ОР ХОНОГ	бодит тоо	433622	422363	-11259	
16	ДУНДАЖ ОР ХОНОГ	бодит тоо	7.49	7.58	0.09	
17	ОРНЫ ЭРГЭЛТ	бодит тоо	6.29	6.01	-0.28	

№:	ҮЗҮҮЛЭЛТ	НЭГЖ	2014 он УБ-ын нийт дүн	2015 он УБ-ын нийт дүн	Зөрүү
20	ХАЛДВАРТ ӨВЧИН БҮГД	бодит тоо	2470	2626	156
		10,0 х/а-д	19.81	20.34	0.53
УНЭЭС	ГЕПАТИТ	бодит тоо	84	84	0
		10,0 х/а-д	0.67	0.65	-0.02
	МЕНИНГИТ	бодит тоо	1	1	0
		10,0 х/а-д	0.01	0.01	0
	ЦУСАН СУУЛГА	бодит тоо	125	134	9
		10,0 х/а-д	1.00	1.04	0.04
	САЛХИН ЦЭЦЭГ	бодит тоо	482	569	87
		10,0 х/а-д	3.87	4.41	0.54
	ГАХАЙ ХАВДАР	бодит тоо	36	11	-25
		10,0 х/а-д	0.29	0.09	-0.2
	САЛЬМОНЕЛЛЭЗ	бодит тоо	3	7	4
		10,0 х/а-д	0.03	0.05	0.02
	УЛААН ЭСЭРГЭНЭ	бодит тоо	34	31	-3
		10,0 х/а-д	0.27	0.24	-0.03
	ХООЛНЫ ХОРДЛОГО	бодит тоо	21	5	-16
		10,0 х/а-д	0.17	0.04	-0.13
	ЁЛОМ	бодит тоо	11	15	4
		10,0 х/а-д	0.09	0.12	0.03
	УЛААНУУД	бодит тоо	0	0	0
		10,0 х/а-д	0.00	0.00	0
	БРУЦЕЛЛЭЗ	бодит тоо	2	4	2
		10,0 х/а-д	0.02	0.03	0.01
	НЯРАЙН ХАЛДВАР	бодит тоо	0	2	2
		10,0 х/а-д	0.00	0.02	0.02
	ГАР ХӨЛ АМНЫ ӨВЧИН	бодит тоо	103	64	-39
		10,0 х/а-д	0.83	0.50	-0.33
	ТЭМБҮҮ	бодит тоо	564	705	141
		10,0 х/а-д	4.52	5.46	0.94
	ЗАГ ХҮЙТЭН	бодит тоо	254	321	67
		10,0 х/а-д	2.04	2.49	0.45
	ТРИХОМОНИАЗ	бодит тоо	284	161	-123
		10,0 х/а-д	2.28	1.25	-1.03
ШИНЭЭР ИЛЭРСЭН СҮРЬБЭЭ	бодит тоо	378	405	27	
	10,0 х/а-д	3.03	3.14	0.11	
ДОХ	бодит тоо	1	3	2	
	10,0 х/а-д	0.01	0.02	0.01	

**Нийслэлийн эрүүл мэндийн газрын харьяа байгууллагуудын  
эрүүл мэндийн үзүүлэлтүүд / Эхний 2 сараар /**

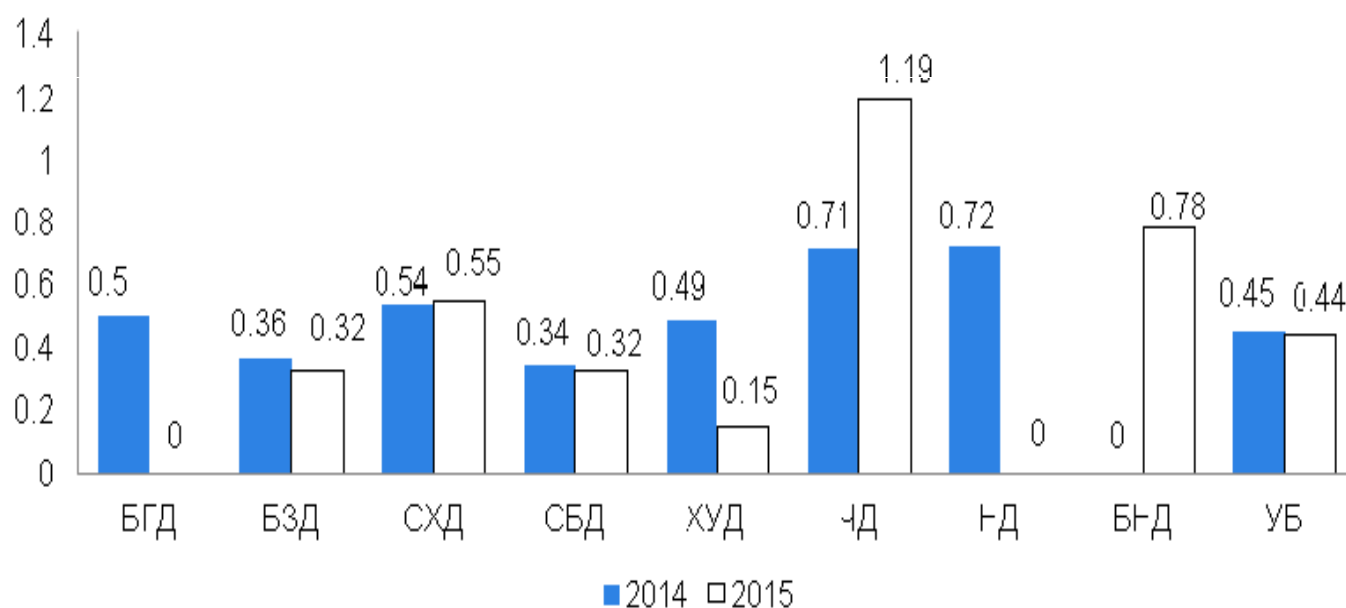
N:	ҮЗҮҮЛЭЛТ	НЭГЖ	2014 он НЭМГ-ын үзүүлэлт	2015 он НЭМГ-ын үзүүлэлт	Зөрүү
1	ХҮН АМЫН ТОО	Бодит тоо	1247007.5	1290759	43751.5
2	ТӨРСӨН ЭХ	Бодит тоо	4423	4581	158
3	АМЬД ТӨРСӨН НЯРАЙ	Бодит тоо	4441	4620	179
4	АМЬГҮЙ ТӨРСӨН НЯРАЙ	Бодит тоо	26	22	-4
		1000 нийт төрөлтөнд	5.88	4.80	-1.08
5	ГЭРИЙН ТӨРӨЛТ	Бодит тоо	23	19	-4
		хувь	0.52	0.41	-0.11
6	ЖИРЭМСНИЙ ЭРТ ХЯНАЛТЫН ХУВЬ	Хувь	86.6	82.36	-4.24
7	БҮХ НАС БАРАЛТ	Бодит тоо	722	652	-70
8	ЭМНЭЛГИЙН НАС БАРАЛТ	Бодит тоо	115	94	-21
		хувь	0.31	0.26	-0.05
9	ХОНОГ БОЛООГҮЙ НАС БАРАЛТ	Бодит тоо	29	23	-6
		хувь	25.22	24.47	-0.75
10	ЭХИЙН ЭНДЭГДЭЛ	Бодит тоо	1	1	0
		100000 амьд төрөлтөд	22.52	21.65	-0.87
11	5 ХҮРТЭЛХ НАСНЫ ХҮҮХДИЙН ЭНДЭГДЭЛ	Бодит тоо	40	20	-20
		1000 амьд төрөлтөд	9.0	4.3	-4.68
	1-5 хүртэлх насны хүүхдийн эндэгдэл	Бодит тоо	8	0	-8
	0-1 хүртэлх насны хүүхдийн ЭНДЭГДЭЛ	Бодит тоо	32	20	-12
		1000 амьд төрөлтөд	7.21	4.33	-2.88
	НЯРАЙН ЭНДЭГДЛИЙН ТҮВШИН	Бодит тоо	27	16	-11
		1000 амьд төрөлтөд	6.08	3.46	-2.62
		Нялхасын эндэгдэлд эзлэх хувь	84.375	80	-4.38
	НЯРАЙН ЭРТ ҮЕИЙН НАС БАРАЛТ	Бодит тоо	25	15	-10
		Хувь	92.59	93.75	1.16
	НЯРАЙН ХОЖУУ ҮЕИЙН НАС БАРАЛТ	Бодит тоо	2	1	-1
		Хувь	7.41	6.25	-1.16
12	ПЕРИНАТАЛЬ ЭНДЭГДЭЛ	Бодит тоо	51	37	-14
		1000 нийт төрөлтөнд	11.42	7.97	-3.45
13	ЭМЧЛЭГДСЭН ӨВЧТӨН	Бодит тоо	36998	35863.5	-1134.5
14	ОР ХОНОГ	Бодит тоо	250259	236865	-13394
15	ОРНЫ ФОНД АШИГЛАЛТ	хувь	85.95	80.33	-5.62
16	ДУНДАЖ ОР ХОНОГ	Бодит тоо	6.76	6.6	-0.16
17	ОРНЫ ЭРГЭЛТ	Бодит тоо	6.99	6.69	-0.3
18	АМБУЛАТОРИЙН ҮЗЛЭГ	Бодит тоо	1228691	1201863	-26828
19	УРЬДЧИЛАН СЭРГИЙЛЭХ ҮЗЛЭГИЙН ХУВЬ	Хувь	35.30	32.27	-3.03

## Эх, хүүхдийн эрүүл мэндийн үзүүлэлт

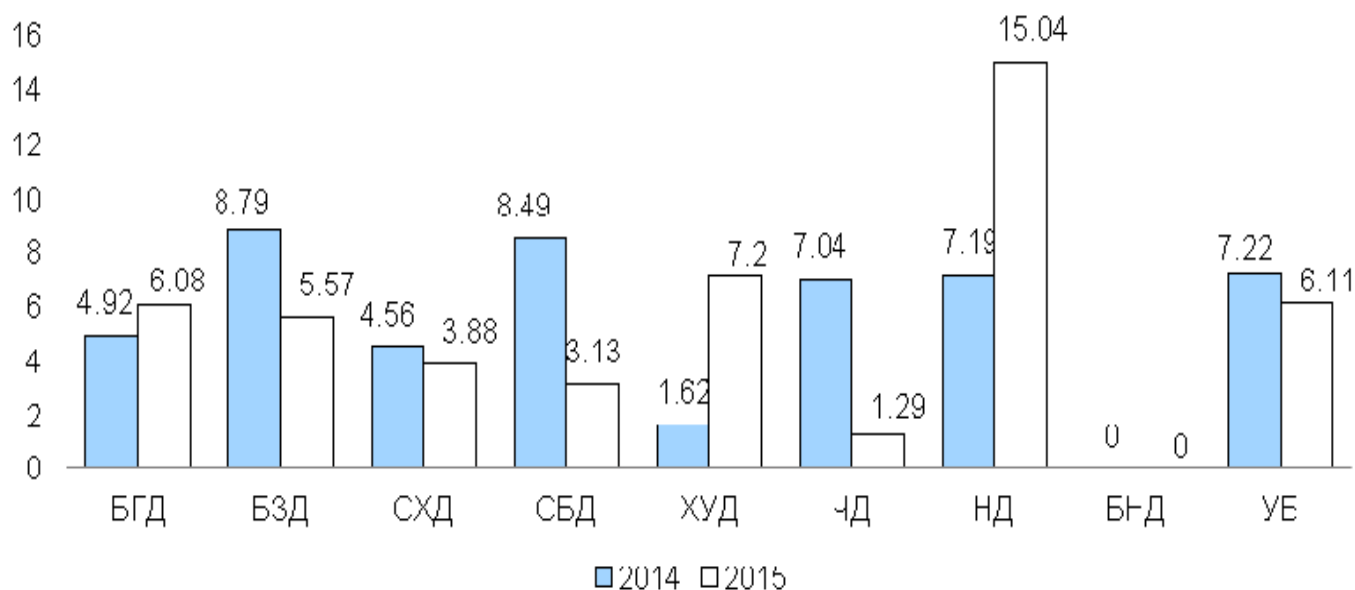
(2015 оны эхний 2 сарын байдлаар)

2015 оны эхний 2 сард нийслэлийн хэмжээнд 6435 эх амаржсан нь өмнөх оны мөн үетэй харьцуулахад 162 төрөлтөөр буюу 2.51 хувиар нэмэгдсэн. НЭМГ-ын харьяа эмнэлгүүдэд 4581 эх амаржсан нь 158 төрөлтөөр буюу 3.44 хувиар нэмэгдсэн. Нийт төрөлтийн 71.18 хувь нь НЭМГ-ын харьяа эмнэлгүүдэд, 28.82 хувь нь ЭМЯ-ны харьяа ЭХЭМҮТ, /Гурван гал,Интермед/ хувийн эмнэлгүүдэд амаржсан байна. Нийт амьд төрсөн хүүхдийн 70.98 хувь нь НЭМГ-ын харьяа амаржих болон хувийн эмнэлэгт төрсөн ба 51.34 хувь нь эрэгтэй, 48.66 хувь нь эмэгтэй байна. Төрөөд 1 цагийн дотор хөхөө амласан хүүхдийн хувь 97.49 байна. Амьд төрсөн нярайн 3.12 хувь нь 2500 граммаас бага жинтэй, 0.43 хувь нь төрөлхийн гажигтай төржээ.

Гэрийн төрөлтийн 28 тохиолдол бүртгэгдсэн нь өмнөх оноос 0.01 хувиар буурсан байна. Гэрийн төрөлт Чингэлтэй, Сонгинохайрхан, Багануур дүүргүүдэд хотын дундаж үзүүлэлтээс өндөр байна.

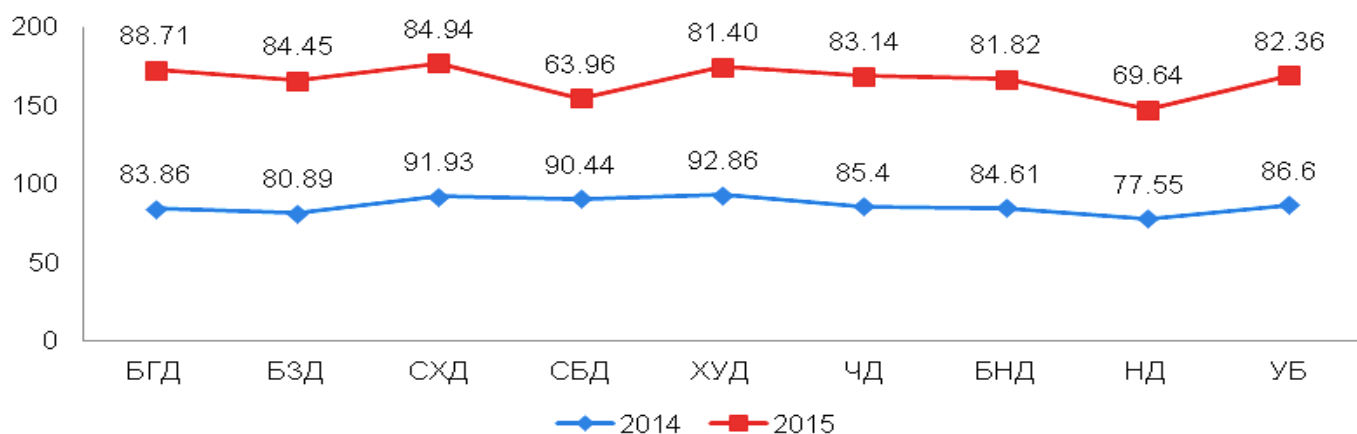


Амьгүй төрөлтийн 40 тохиолдол бүртгэгдсэн нь өмнөх оны мөн үеэс 6 тохиолдол буюу 15.0 хувиар буурсан. Амьгүй төрөлт Хан Уул, Налайх дүүргүүдэд хотын дунджаас өндөр байна.

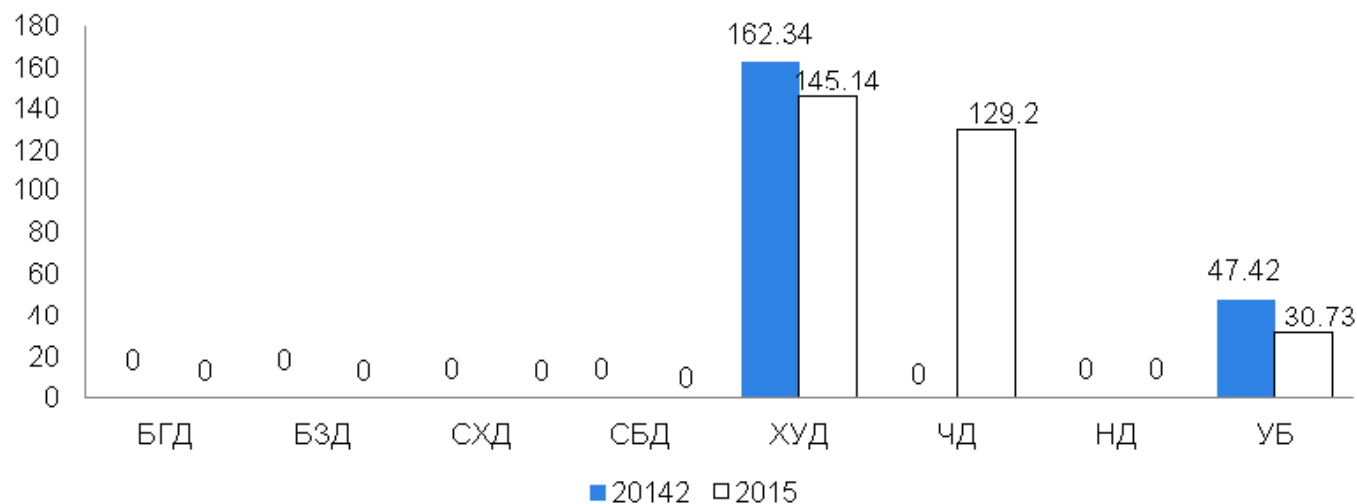


НЭМГ-ын харьяа эмнэлгүүдэд жирэмсний хяналтанд хамрагдсан эхчүүдийн 82.36 хувь нь жирэмсний эрт үедээ буюу эхний 3 сартайдаа, 1.91 хувь нь 7 ба түүнээс дээш сартай хяналтанд хамрагдсан ба жирэмсний эрт хяналтын хувь өмнөх оны мөн үеэс 4.24-өөр буурсан байна.

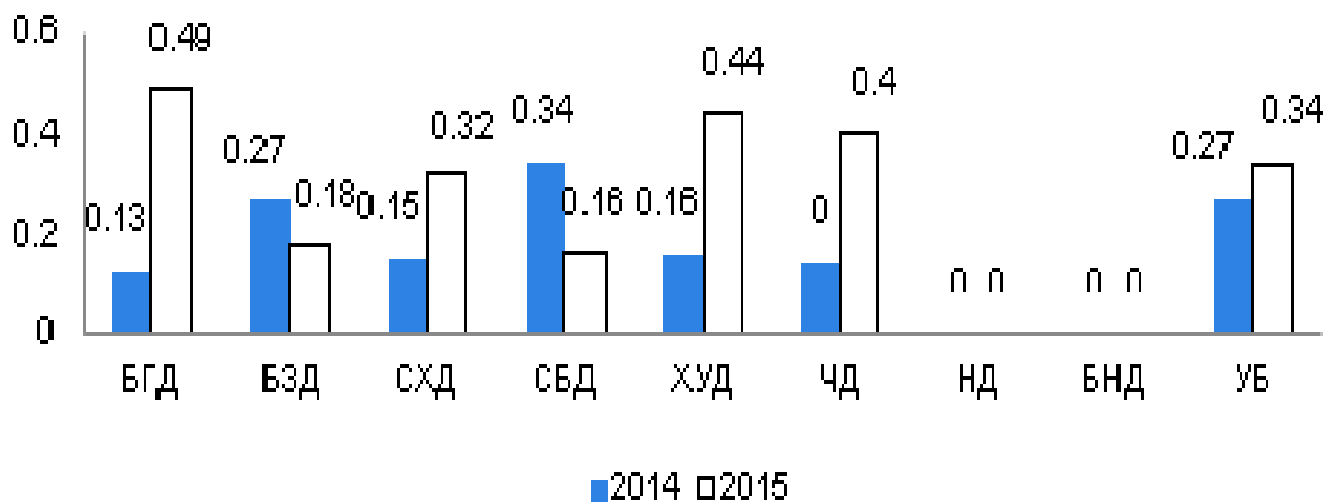
### Жирэмсний эрт хяналтын хувь



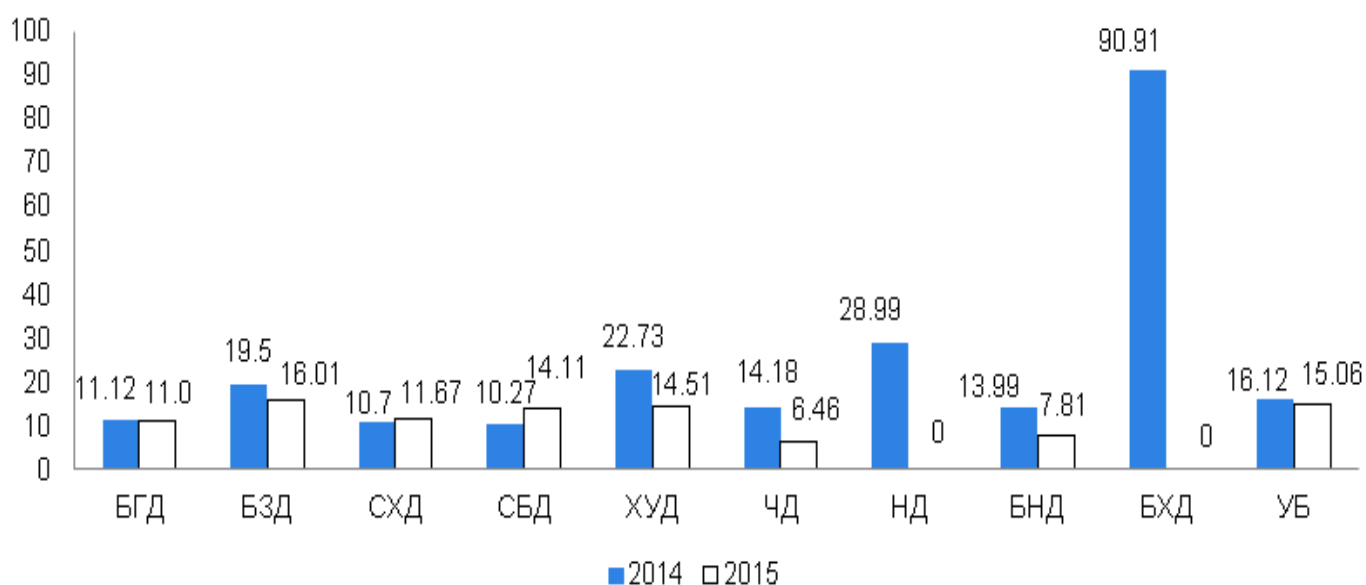
Эхийн эндэгдлийн 2 тохиолдол бүртгэгдсэн нь 100000 амьд төрөлтөнд 30.73 болж өмнөх оны мөн үеэс 1 тохиолдол буюу 16.69 промилоор буурсан байна. ЧД-1, ХУД-1 тохиолдол тус тус бүртгэгдсэн байна.



Хяналтгүй төрөлтийн 22 тохиолдол бүртгэгдсэн ба өмнөх оны мөн үеэс 5 тохиолдол буюу 22.72 хувиар нэмэгдсэн байна. Хяналтгүй төрөлтийн хувь Баянгол, Хан-Уул, Чингэлтэй дүүргүүдэд УБ хотын дунджаас өндөр байна.



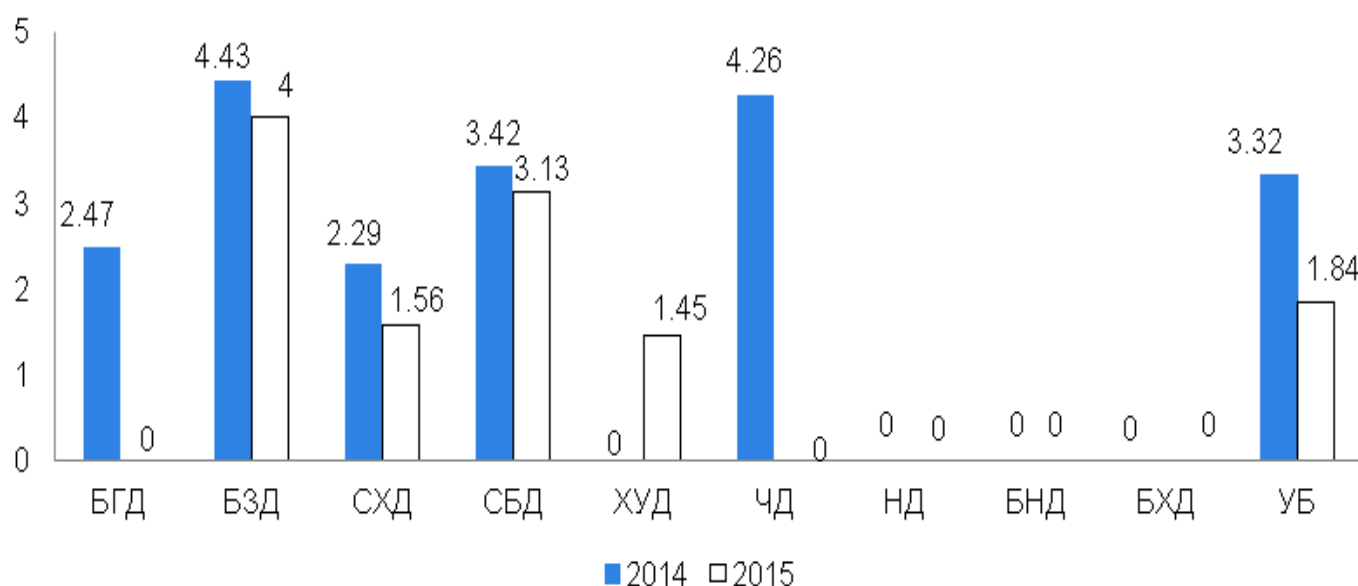
1 хүртэлх насны хүүхдийн эндэгдэл 98 тохиолдол бүртгэгдсэн ба өмнөх оны мөн үеэс 4 тохиолдол буюу 4.08 хувиар, 1000 амьд төрөлтөнд харьцуулахад 15.06 болж 1.06 промилиор буурсан байна. Нялхсын эндэгдэл Баянзүрх дүүрэгт Улаанбаатар хотын дунджаас өндөр байна.



Нярайн эндэгдэл нь нялхсын эндэгдлийн 71.43 хувийг эзэлж, 2 тохиолдол буюу 2.85 хувиар буурч, 1000 амьд төрөлтөд 10.76 промилль болсон байна. Эрт нярайн эндэгдэл 6-р буурч, хожуу нярайн эндэгдэл 4 тохиолдлоор нэмэгдсэн үзүүлэлттэй байна.

Тав хүртэлх насны хүүхдийн эндэгдлийн 110 тохиолдол бүртгэгдэж, 13 тохиолдол буюу 11.81 хувиар, 1000 амьд төрөлтөнд 16.9 болж 2.54 промилиор буурсан байна.

1-5 хүртэлх насны хүүхдийн эндэгдэл 1.84 болж өмнөх насны хүүхдийн эндэгдэл 1.48 промилиор буурсан байна. 1000 амьд төрөлтөнд 1.84 байна.



1-5 хүртэлх насны хүүхдийн эндэгдэл 12 бүртгэгдсэнээс 6 тохиолдол буюу 50.0 хувь нь осол гэмтлийн шалтгаанаар эндсэн байна. Үүнээс 50.0 хувь нь түлэгдэлтээр, 16.6 хувь нь зам тээврийн ослоор, 16.6 хувь нь зодуулж, 16.6 хувь нь механик амьсгал бүтэлтийн шалтгааны улмаас нас барсан байна.

**Эх,хүүхдийн эндэгдэл 2015 оны эхний 2 сараар / Бүртгэгдсэн газраар /**

	Эмнэлгийн нэр	Нас баралт					1-5 хүртэлх насны хүүхдийн эндэгдэл
		Эхийн эндэгдэл	1 хүртэлх насны хүүхдийн эндэгдэл	Үүнээс			
				0-6 хоногтой	7-28 хоногтой	29-1 хүртэлх настай	
1	БЗЭМТөв		1			1	
2	БГЭМТөв		0				
3	СХЭМТөв		0				
4	ЧЭМТөв		0				
5	БнЭМТөв		2		1	1	
6	НаЭМТөв		0				
7	Өргөө амаржмх газар	1	8	8			
8	Хүрээ амаржмх газар		5	5			
9	Амагалан амаржмх газар		2	2			
10	СХДНЭ		0				
11	СБДНЭ		0				
12	ХУДНЭ		0				
13	СБЭМТөв		0				
14	БЗНЭ		1			1	
15	ХУЭМТөв		1			1	
16	Хувийн эмнэлэг		0				
<b>НЭМГ-ын дүн</b>		<b>1</b>	<b>20</b>	<b>15</b>	<b>1</b>	<b>4</b>	<b>0</b>
1	ЭХЭМҮТөв	1	67	37	15	15	4
2	Шүүх эмнэлэг		9	2		7	3
3	УНТЭ		0				
4	ХСҮТ		0				1
5	ХӨСҮТ		1			1	
6	ГССЗҮТөв		1			1	4
7	УГТЭ		0				
<b>ЭМЯ-ны харьяа эмнэлгүүдийн дүн</b>		<b>1</b>	<b>78</b>	<b>39</b>	<b>15</b>	<b>24</b>	<b>12</b>
<b>Бүгд</b>		<b>2</b>	<b>98</b>	<b>54</b>	<b>16</b>	<b>28</b>	<b>12</b>

1 хүртэлх насны хүүхдийн эндэгдлийн нийт 98 тохиолдолоос 55.10 хувь нь 0-6 хоногтойдоо, 16.32 хувь нь 7-28 хоногтойдоо, 28.57 хувь нь 29 хоногоос 1 хүртэлх настайдаа эндсэн ба 78 тохиолдол буюу 79.59 хувь нь ЭМЯ-ны харьяа эмнэлгүүдэд, 20 тохиолдол буюу 20.41 хувь нь НЭМГ-ын харьяа эмнэлгүүдэд тус тус бүртгэгдсэн байна.

Эхийн эндэгдлийн 2 тохиолдол бүртгэгдсэн ба ЭХЭМҮТ, Өргөө амаржих газарт бүртгэгджээ.



Жирэмсний хяналттай холбоотой үзүүлэлтүүд / Эхний 2 сараар /

Үзүүлэлт		БГДЭМТ	БЗДЭМТ	СХДЭМТ	СБДЭМТ	ХУДЭМТ	ЧДЭМТ	БНДЭМТ	НаДЭМТ	Багахангай	Жаргалант	Туул	ТЗНЭ	Дүн
Жирэмсний хяналт	Жирэмсний хяналтанд шинээр авсан эмэгтэйчүүдийн тоо-Бүгд	992	1704	1507	666	855	771	110	168	11	25	19	42	6870
	Эхний 3 сартайд	880	1439	1280	426	696	641	90	117	9	22	16	42	5658
	4-6 сартайд	105	247	214	187	134	120	19	48	2	3	2	0	1081
	7 ба түүнээс дээш сартайд	7	18	13	53	25	10	1	3	0	0	1	0	131
	Жирэмсний хяналтад шинээр авсан эмэгтэйчүүд цусны шинжилгээнд хамрагдсан тоо	992	1678	1490	666	855	771	110	168	8	25	0	42	6805
	Гемоглобины тестээр үзсэн	0	0	0	0	0	0	0	0	0	25	0	0	25
	Цус багадаалттай жирэмсэн эмэгтэйчүүдийн тоо	41	29	71	34	77	50	11	0	0	0	0	1	314
Шинээр хяналтанд хамрагдсан жирэмсний эмэгтэйчүүдийн БЗДХ-ын шинжилгээ	Трихомониаз илрүүлэх шинжилгээнд хамрагдсан хүний тоо	992	1678	1490	666	855	771	110	168	8	0	0	42	6780
	Үүнээс: эерэг	10	42	41	7	10	20	1	8	0	0	0	0	139
	Заг хүйтэн илрүүлэх шинжилгээнд хамрагдсан хүний тоо	992	1678	1490	666	855	771	110	168	8	0	0	42	6780
	Үүнээс: эерэг	0	4	20	0	0	1	0	0	0	0	0	0	25
	Тэмбүү илрүүлэх шинжилгээнд хамрагдсан хүний тоо	992	1678	1490	666	855	771	110	168	8	0	0	42	6780
	Үүнээс: эерэг	15	67	89	10	22	33	9	5	0	0	0	0	250
	ХДХВ/ДОХ илрүүлэх шинжилгээнд хамрагдсан хүний тоо	992	1678	1490	666	855	771	110	168	8	0	0	42	6780
	Үүнээс: эерэг	0	0	0	0	0	0	0	0	0	0	0	0	0

Шинээр хяналтанд орсон нийт жирэмсэн эхчүүдийн 99.05 хувь нь цусны ерөнхий шинжилгээнд хамрагдаж 4.61 хувь нь цус багадаалттай, 98.68 хувь нь БЗДХ-ын шинжилгээнд хамрагдаж 2.05 хувьд нь трихомониаз, 0.36 хувьд нь заг хүйтэн, 3.68 хувьд нь тэмбүүгийн өвчлөл илэрсэн байна.

Амаржих газруудын үзүүлэлт / Эхний 2 сараар /

Үзүүлэлт		БНДЭМТ	НаДЭМТ	Өргөө амаржих газар	Хүрээ амаржих газар	Амгалан амаржих газар	Жаргалант	Хувийн эмнэлэг	
Төрөлт	<b>Төрсөн эхийн тоо-Бүгд</b>	137	122	2501	834	940	1	46	
	6 ба түүнээс дээш удаа хяналтад хамрагдсан	120	117	2452	809	892	1	18	
	Гэртээ төрөлт	2	0	10	3	4	0	0	
	<b>Амьд төрсөн хүүхэд-Бүгд</b>	137	122	2527	840	947	1	46	
	Хүйс	Эрэгтэй	75	66	1271	434	496	1	29
		Эмэгтэй	62	56	1256	406	451	0	17
	1 цагийн дотор хөхөө амласан хүүхдийн тоо		125	122	2458	805	947	1	46
	Төрөлхийн гажигтай төрсөн хүүхдийн тоо		2	1	6	9	1	0	1
	2500 гр-аас доош жинтэй төрсөн хүүхэд		2	8	92	24	18	0	0
	Эхийн тээлтийн хугацаа	22-28 долоо хоногтой	0	0	1	1	1	0	0
		29-32 долоо хоногтой	0	1	23	2	1	0	0
		33-36 долоо хоногтой	6	10	68	43	18	0	0
		37-42 долоо хоногтой	131	111	2353	794	927	1	46
		42 долоо хоногоос дээш	0	0	82	0	0	0	0
	<b>Амьгүй төрсөн хүүхэд-Бүгд</b>		0	2	9	4	7	0	0
	Хүйс	Эрэгтэй	0	2	5	2	3	0	0
		Эмэгтэй	0	0	4	2	4	0	0
	Эхийн тээлтийн хугацаа	22-28 долоо хоногтой	0	0	1	0	2	0	0
		29-32 долоо хоногтой	0	0	1	1	2	0	0
		33-36 долоо хоногтой	0	0	2	0	2	0	0
37-42 долоо хоногтой		0	2	4	3	1	0	0	
42 долоо хоногоос дээш		0	0	1	0	0	0	0	
2500 гр-аас доош жинтэй төрсөн хүүхэд		0	0	2	2	5	0	0	
Нас баралт	<b>1 хүртэлх насны хүүхдийн эндэгдэл-Бүгд</b>	2	0	8	5	2	0	0	
	Хүйс	Эрэгтэй	1	0	7	2	0	0	0
		Эмэгтэй	1	0	1	3	2	0	0
	0-6 хоногтой		0	0	8	5	2	0	0
	7-28 хоногтой		1	0	0	0	0	0	0
	29-өөс дээш хоногтой		1	0	0	0	0	0	0
	Гэртээ эндсэн		1	0	0	0	0	0	0
<b>Эхийн эндэгдэл-Бүгд</b>		0	0	1	0	0	0	0	

Нэгдсэн эмнэлгүүдийн үзүүлэлт / Эхний 2 сараар /

Үзүүлэлт		БЭДНЭ	СБДНЭ	СХДНЭ	ХЭДХХ	
Нас баралт	<b>Нас баралт-Бүгд</b>	16	12	0	1	
	Хүйс	Эрэгтэй	9	5	0	1
		Эмэгтэй	7	7	0	0
	Эмнэлэгт нас барсан хүний тоо		16	12	0	1
	Хоног болоогүй нас барсан хүний тоо		5	2	0	0
	Эмнэлэгт 8-24 цагийн дотор нас барсан хүний тоо		4	0	0	0
	<b>1 хүртэлх насны хүүхдийн эндэгдэл-Бүгд</b>		1	0	0	0
	Хүйс	Эрэгтэй	0	0	0	0
		Эмэгтэй	1	0	0	0
	29-өөс дээш хоногтой		1	0	0	0
Нас баралтын шалтгаан	<b>Нас баралтын гадны шалтгаан-Бүгд</b>	1	1	0	0	
		Бусад осол	1	1	0	0
		Тодорхойгүй	0	0	0	0
Стационар	<b>Эмнэлэгт хэвтсэн-Бүгд</b>	2420	2061	1552	1257	
	<b>Эмнэлгээс гарсан, шилжсэн хүний тоо-Бүгд</b>	2273	1976	1550	1170	
	<b>Ор хоног-Бүгд /Орны хөдөлгөөнөөр/</b>	16846	14176	8300	8877	

Бусад эмнэлгүүдийн үзүүлэлт / Эхний 2 сараар /

Үзүүлэлт		Энэрэл	Наркологи	СЗКЭ	УАУЭСТ	СЗХҮТөв	БХХСАХНЭ	ТЗНЭ	ЦХБНЭ	ХБНЭ	
Нас баралт	Нас баралт-Бүгд	6	0	0	0	0	11	5	0	0	
	Хүйс	Эрэгтэй	5	0	0	0	0	5	5	0	0
		Эмэгтэй	1	0	0	0	0	6	0	0	0
	Эмнэлэгт нас барсан хүний тоо	6	0	0	0	0	11	1	0	0	
	Хоног болоогүй нас барсан хүний тоо	1	0	0	0	0	4	1	0	0	
	Эмнэлэгт 8-24 цагийн дотор нас барсан хүний тоо	1	0	0	0	0	3	1	0	0	
	Гэртээ нас барсан хүний тоо	0	0	0	0	0	0	4	0	0	
	1 хүртэлх насны хүүхдийн эндэгдэл-Бүгд	0	0	0	0	0	0	0	0	0	
1-5 хүртэлх насны хүүхдийн эндэгдэл- Бүгд	0	0	0	0	0	0	0	0	0		
Нас баралтын шалтгаан	Хорт хавдарын нас баралт-Бүгд	0	0	0	0	0	0	1	0	0	
	Нас баралтын гадны шалтгаан-Бүгд	0	0	0	0	0	3	1	0	0	
		Амиа хорлосон	0	0	0	0	0	1	0	0	0
		Зам тээврийн осол	0	0	0	0	0	1	0	0	0
Бусад осол		0	0	0	0	0	1	1	0	0	
Стационар	Эмнэлэгт хэвтсэн-Бүгд	391	339	872	508	297	2229	1441	223	359	
	Эмнэлгээс гарсан, шилжсэн хүний тоо-Бүгд	378	318	829	482	230	2061	1308	201	382	
	Ор хоног-Бүгд /Орны хөдөлгөөнөөр/	3663	2711	8234	5204	1948	18669	11400	2237	4440	

Бусад эмнэлгүүдийн үзүүлэлт / Эхний 2 сараар /

Үзүүлэлт		Эндрэл	ШЭНТ	НТТТ	УАУЭСТ	СЗХУТөв	БХХСАХНЭ	ТЭНЭ	ХЭМСТ		
Амбулаторын үзлэг	<b>Үзлэгийн тоо-Бүгд</b>	4666	13822	0	3714	461	24160	26672	6795		
	Хүйс	Эрэгтэй	2180	4876	0	1088	188	15680	12201	5451	
		Эмэгтэй	2486	8946	0	2626	273	8480	14471	1344	
	Үзлэгийн хэлбэр	Урьдчилан сэргийлэх үзлэгийн тоо	240	1120	0	0	0	11178	12890	3324	
		Амбулаторын үзлэгийн тоо	4406	12081	0	3697	461	12860	12523	1705	
		Үүнээс	Анх	2165	8612	0	1630	446	10298	6666	153
			Давтан	2241	3469	0	2067	15	2562	5857	1552
		Идэвхтэй хяналт	20	621	0	17	0	122	1228	1765	
		Гэрийн идэвхтэй хяналт	0	0	0	0	0	0	21	0	
		Гэрийн дуудлагын үзлэгийн тоо	0	0	0	0	0	0	10	1	
Өвчтөн илгээх хуудсаар ирж үзүүлсэн хүний тоо	0	0	0	0	0	11	25	0			
Амбулаторийн өвчлөл	<b>Бүртгэгдсэн халдварт бус өвчлөл-Бүгд</b>	1035	1025	0	0	0	4501	4005	45		
		Шинэ	795	1020	0	0	0	3254	2282	33	
		Хуучин	240	5	0	0	0	1247	1723	12	
	Хорт хавдрын өвчлөл	0	0	0	0	0	0	0	0		
	Осол гэмтлийн өвчлөл	0	0	0	0	0	131	179	0		
Түргэн тусламжийн дуудлага		0	0	53601	0	0	294	0	0		
	Алсын дуудлага	0	0	3	0	0	0	0	0		
	Осол, гэмтлийн дуудлага	0	0	8075	0	0	0	0	0		

### Хүүхдийн өсөлт хөгжил, хоол тэжээлийн мэдээ

2015 оны 1 сард 5 хүртэлх насны өсөлтөнд хамрагдсан хүүхдийн 0.30 хувь нь туранхай, 0.25 хувь нь тураалтай, 0.33 хувь нь өсөлтийн хоцрогдолттой байна. Өсөлтийн хяналтанд хамрагдсан хүүхдийн 0.55 хувь нь тэжээвэр, 1.02 хувь нь А аминдэм, 49.00 хувь нь Д аминдэм, 9.93 хувь нь олон найрлагат бичил тэжээл хэрэглэсэн ба 4.65 хувь нь АЗЦХ, 0.27 хувь нь суулгалтаар өвчилсөн байна. Хөгжлийн сааталтай 99 хүүхэд өсөлтийн хяналтанд хамрагдсан.

Үзүүлэлт		Бүгд		Нас, хүйсээр										
				0-5 сар		6-11 сар		12-23 сар		24-35 сар		36-59 сар		
		эр	эм	эр	эм	эр	эм	эр	эм	эр	эм	эр	эм	
А		1	2	3	4	5	6	7	8	9	10	11	12	
Хамралт	Нийт хүүхдийн тоо	75785	71596	9431	9320	13728	10054	16075	15854	15699	15544	20852	20824	
	Тухайн сард өсөлтийн хяналтанд хамрагдсан хүүхдийн тоо	46962	46875	8050	8140	8144	8269	10900	10711	9049	8838	10819	10917	
Өсөлтийн үзүүлэлт	Өндөр/нас	< -2SD	135	111	28	21	37	35	37	31	22	17	11	7
		< -3SD	42	27	10	5	8	5	11	8	10	5	3	4
	Жин/өндөр Туранхай	< -2SD	132	103	23	19	36	34	33	31	22	14	18	5
		< -3SD	27	23	6	7	5	4	8	2	5	6	3	4
	Жин/нас Тураалтай	< -2SD	112	107	19	16	27	33	32	41	22	10	12	7
		< -3SD	16	7	4	2	3	1	5	0	3	3	1	1
	БЖИ	< -2SD	10	13	2	3	3	4	1	1	3	4	1	1
		< -3SD	2	3	1	0	0	0	0	1	1	2	0	0
Хөгжлийн сааталтай хүүхдийн тоо		57	42	3	3	7	5	10	8	15	9	22	17	
Аминдэм, бичил бодисын хангалт	А аминдэм уусан хүүхэд	485	475	16	19	172	175	125	111	96	94	76	76	
	Д аминдэм уусан хүүхэд	23256	22732	6837	6572	6922	6881	7683	7658	1639	1504	175	117	
	Олон найрлагат бичил тэжээлийг хэрэглэсэн хүүхэд	4788	4536	1	0	2027	1918	2140	2090	564	473	56	55	
	Эхийн сүүгээр дагнан хооллосон хүүхэд	7850	7901	7619	7784	189	117	42	0	0	0	0	0	
	Тэжээвэр хүүхэд	257	263	134	131	1	2	9	9	69	65	44	56	
	Холимог хооллолт	1111	1042	624	588	211	230	237	201	16	6	23	17	
	Нэмэгдэл хоолоор хооллосон хүүхэд	8128	8388	23	28	7355	7616	317	296	244	245	189	203	
Өвчлөл	Амьсгалын цочмог халдвар	2252	2112	431	431	515	513	532	473	428	362	346	333	
	Суулгалт	140	116	33	29	34	41	32	23	25	14	16	9	
	Жингээ алдахад хүргэж буй бусад өвчин	5	1	2	0	2	0	0	0	1	1	0	0	
Гэмтэлтэй хүүхдийн тоо		6	2	1	0	1	0	3	0	1	0	0	2	

## Амбулатори, стационарын тусламж, үйлчилгээ

НЭМГ-ын харьяа эмнэлгүүдэд 2015 оны эхний 2 сарын байдлаар нийт 1201863 үзлэг хийгдсэнээс 32.27 хувийг урьдчилан сэргийлэх үзлэг, 43.21 хувийг өвчний учир амбулатори, 10.14 хувийг диспансерийн хяналтын үзлэг, 13.71 хувийг гэрийн идэвхтэй хяналтын үзлэг, 0.65 хувийг гэрийн дуудлага тус тус эзэлж байна. Нийт үзлэгийн 50.34 хувийг ӨЭМТ-ийн үзлэг эзэлж байна.

### Эмнэлгүүдийн амбулатори, поликлиникийн үзүүлэлт

/2015 оны эхний 2 сарын байдлаар/

Үзүүлэлт		БГДЭМТ	БЗДЭМТ	СХДЭМТ	СБДЭМТ	ХУДЭМТ	ЧДЭМТ	БНДЭМТ	НаДЭМТ	Багахангай	Жаргалант	Хонгор	Гачуурт
Үзлэгийн тоо		121152	189435	244935	96938	121701	111859	41864	28095	1830	2306	2033	744
Үзлэгийн хэлбэр	Урьдчилан сэргийлэх үзлэг	44160	78844	93768	29174	43227	41939	16705	6338	414	920	737	139
	Хувь	36.45	41.62	38.28	30.10	35.52	37.49	39.90	22.56	22.62	39.90	36.25	18.68
	Амбулаторын үзлэг	40098	53156	80583	39496	35855	33198	18930	12749	1033	1155	679	367
Бүртгэгдсэн халдварт бус өвчлөл		7543	0	4734	11009	3875	4689	8090	2009	74	36	43	0
Үүнээс	Шинэ	6067	0	3391	8949	2717	3096	5942	1298	45	23	24	0
	Хуучин	1476	0	1343	2060	1158	1593	2148	711	29	13	19	0
Хорт хавдрын өвчлөл		21	13	35	13	22	2	0	5	0	0	0	0
Осол гэмтлийн өвчлөл		184	0	355	387	366	3	271	22	0	0	0	0
<b>Үзүүлэлт</b>		<b>Туул</b>	<b>Өргөө амаржих</b>	<b>Энэрэл</b>	<b>ШЭНТ</b>	<b>УАУЭСТ</b>	<b>СЗХУТөв</b>	<b>БХХСАХНЭ</b>	<b>ТЗНЭ</b>	<b>ХЭМСТөв</b>	<b>Хувийн эмнэлэг</b>	<b>Дун</b>	
Үзлэгийн тоо		2069	5992	4666	13822	3714	461	24160	26672	6795	150620	1201863	
Үзлэгийн хэлбэр	Урьдчилан сэргийлэх үзлэг	278		240	1120	0	0	11178	12890	3324	2469	387864	
	Хувь	13.43	0	5.14	8.10	0.00	0	46.27	48.33	48.92	1.64	32.27	
	Амбулаторын үзлэг	1030	5992	4406	12081	3697	461	12860	12523	1705	147338	519392	
Бүртгэгдсэн халдварт бус өвчлөл		85		1035	1025			4501	4005	45		52798	
Үүнээс	Шинэ	64		795	1020			3254	2282	33		39000	
	Хуучин	21		240	5			1247	1723	12		13798	
Хорт хавдрын өвчлөл		0		0	0			0	0	0		111	
Осол гэмтлийн өвчлөл		0		0	0			131	179	0		1898	

Халдварт бус өвчний эрт илрүүлгийн үзлэгийн мэдээ / Эхний 2 сараар /

Үзүүлэлт		БГДЭМТ	БЗДЭМТ	СХДЭМТ	СБДЭМТ	ХУДЭМТ	ЧДЭМТ	БНДЭМТ	НаДЭМТ	Багахангай	Жаргалант	Хонгор	Туул	Дүн
Хамрагдах хүн амын тоо		59835	71260	64863	33913	34460	37216	5378	7630	851	1548	1289	1045	319288
<b>Артерийн гипертензи эрт илрүүлэг үзлэгт анх удаа хамрагдсан хүний тоо</b>		2037	3203	3777	559	2031	2171	302	216	82	93	50	15	14536
<b>Хамрагдалтын хувь</b>		3.40	4.49	5.82	1.65	5.89	5.83	5.62	2.83	9.64	6.01	3.88	1.44	4.55
	Эрэгтэй	783	1236	1543	208	784	921	110	73	39	31	26	7	5761
	Эмэгтэй	1254	1967	2234	351	1247	1250	192	143	43	62	24	8	8775
Давтан үзлэг		375	1470	2041	1053	233	595	75	19	47	44	19	0	5971
	Оношлогдсон артерийн гипертензи	9	49	593	112	113	72	0	3	0	5	12	0	968
<b>Чихрийн шижин хэв шинж-2 эрт илрүүлэг үзлэгт анх удаа хамрагдсан хүний тоо</b>		1954	2793	2680	455	1384	2050	403	216	82	93	50	15	12175
<b>Хамрагдалтын хувь</b>		3.27	3.92	4.13	1.34	4.02	5.51	7.49	2.83	9.64	6.01	3.88	1.44	3.81
	Эрэгтэй	736	1048	1081	168	532	844	142	73	39	31	26	7	4727
	Эмэгтэй	1218	1745	1599	287	852	1206	261	143	43	62	24	8	7448
Давтан үзлэг		52	1238	1627	983	61	420	108	19	8	4	12	0	4532
	Оношлогдсон чихрийн шижин	5	17	132	14	4	17	0	0	0	0	0	0	189

Эхний 2 сарын байдлаар артерийн гипертензи өвчний эрт илрүүлгийн үзлэгт хамрагдвал зохих хүн амын 4.55 хувь, чихрийн шижин хэв шинж 2 - ын эрт илрүүлгийн үзлэгт 3.81 хувь нь тус тус хамрагджээ.



## Орны үзүүлэлт 2015 оны эхний 2 сараар

N:	Байгууллагын нэр	Хэвтсэн өвчтөн	Гарсан өвчтөн	Ор хоног	Эмнэлгийн нас баралт	ЭН-ийн хувь	Хоног болоогүй нас баралт	ДО-ын хувь
1	УНТЭ	3237	3058	23128	52	1.64	12	23.08
2	УХТЭ	1212	1134	9832	7	0.59	2	28.57
3	УГТЭ	2696	2471	20785	56	2.14	11	19.64
4	ЭХЭМҮТ	5856	5961	40416	77	1.29	4	5.19
5	СЭМҮТ	951	923	28653	0	0.00	0	#DIV/0!
6	ГССҮТ	2100	1964	21622	35	1.71	10	28.57
7	АӨСҮТ	623	586	5535	0	0.00	0	#DIV/0!
8	ХӨСҮТ /ХК/	878	858	8422	5	0.57	0	0.00
9	ХӨСҮТ /СК/	363	340	9962	22	6.07	2	9.09
10	ХСҮТ	1531	1406	11550	51	3.41	7	13.73
11	УАШУТУК	629	592	5593	0	0.00	0	#DIV/0!
<b>ЭМЯ-ны харьяа эмнэлгүүдийн дүн</b>		<b>20076</b>	<b>19293</b>	<b>185498</b>	<b>305</b>	<b>1.54</b>	<b>48</b>	<b>15.74</b>
1	БХХСАХНЭ	2229	2061	18669	11	0.51	4	36.36
2	ТЗНЭ	1441	1308	11400	1	0.07	1	100.00
3	ЦХБНЭ	223	201	2237	0	0.00	0	#DIV/0!
4	ХБНЭ	359	382	4440	0	0.00	0	#DIV/0!
5	УАУЭСТ	508	482	5204	0	0.00	0	#DIV/0!
6	СЗХҮТ	297	230	1948	0	0.00	0	#DIV/0!
<b>Бусад эмнэлгүүдийн дүн</b>		<b>5057</b>	<b>4664</b>	<b>43898</b>	<b>12</b>	<b>0.25</b>	<b>5</b>	<b>41.67</b>
1	ХУДЭМТ	657	655	4611	3	0.46	1	33.33
2	СХДЭМТ	1544	1449	11731	11	0.73	3	27.27
3	ЧДЭМТ	1484	1431	11173	6	0.41	2	33.33
4	БГДЭМТ	1107	1079	7162	2	0.18	0	0.00
5	БНДЭМТ	1266	1244	9327	4	0.32	1	25.00
6	НАДЭМТ	1034	992	7803	3	0.30	1	33.33
7	СБНЭ	2061	1976	14176	12	0.59	2	16.67
8	СХНЭ	1552	1550	8300	0	0.00	0	#DIV/0!
9	ХУНЭ	1257	1170	8877	1	0.08	0	0.00
10	Өргөө амаржих газар	4920	4826	17522	9	0.18	1	11.11
11	Хүрээ амаржих газар	1330	1286	4859	5	0.38	0	0.00
12	Амгалан амаржих газар	1617	1611	4244	2	0.12	0	0.00
13	Энэрэл	391	378	3663	6	1.55	1	16.67
14	Наркологи	339	318	2711	0	0.00	0	#DIV/0!
15	Гачуурт	80	85	591	0	0.00	0	#DIV/0!
16	Жаргалант	93	83	537	0	0.00	0	#DIV/0!
17	Туул	112	107	747	0	0.00	0	#DIV/0!
18	Багахангай	90	86	555	0	0.00	0	#DIV/0!
19	Хонхор	91	90	602	1	1.10	0	0.00
<b>НЭМГазрын харьяа эмнэлгүүдийн дүн</b>		<b>21025</b>	<b>20416</b>	<b>119191</b>	<b>65</b>	<b>0.31</b>	<b>12</b>	<b>18.46</b>
1	БЗНЭ	2420	2273	16846	16	0.68	5	31.25
2	СЗКЭ	872	829	8234	0	0.00	0	#DIV/0!
3	Хувийн эмнэлэгүүд	7150	6927	48696	1	0.01	1	100.00
<b>БҮГД</b>		<b>56600</b>	<b>54402</b>	<b>422363</b>	<b>399</b>	<b>0.72</b>	<b>71</b>	<b>17.79</b>

## Орны үзүүлэлт 2015 оны эхний 2 сараар

N:	Байгууллагын нэр	8-24 цагийн доторх нас баралт	Хувь	Эмчлэгдсэн өвчтөн	Фонд ашиглалт	Фонд ашиглалтын хувь	Дундаж ор хоног	Орны эргэлт
1	УНТЭ	7	58	3173.50	40.72	74.03	7.29	5.59
2	УХТЭ	0	0	1176.50	50.42	91.67	8.36	6.03
3	УГТЭ	6	55	2611.50	48.34	87.89	7.96	6.07
4	ЭХЭМҮТ	3	75	5947.00	52.02	94.57	6.80	7.65
5	СЭМҮТ	0	#DIV/0!	937.00	63.67	115.77	30.58	2.08
6	ГССҮТ	6	60	2049.50	52.48	95.42	10.55	4.97
7	АӨСҮТ	0	#DIV/0!	604.50	32.56	59.20	9.16	3.56
8	ХӨСҮТ /ХК/	0	#DIV/0!	870.50	25.52	46.40	9.67	2.64
9	ХӨСҮТ /СК/	1	50	362.50	49.81	90.56	27.48	1.81
10	ХСҮТ	1	14	1494.00	42.00	76.36	7.73	5.43
11	УАШУТҮК	0	#DIV/0!	610.50	55.93	101.69	9.16	6.11
<b>ЭМЯ-ны харьяа эмнэлгүүдийн дүн</b>		<b>24</b>	<b>50</b>	<b>19837.00</b>	<b>47.48</b>	<b>86.32</b>	<b>9.35</b>	<b>5.08</b>
1	БХХСАХНЭ	3	75	2150.50	39.39	71.61	8.68	4.54
2	ТЗНЭ	1	100	1375.00	47.50	86.36	8.29	5.73
3	ЦХБНЭ	0	#DIV/0!	212.00	55.93	101.68	10.55	5.30
4	ХБНЭ	0	#DIV/0!	370.50	25.37	46.13	11.98	2.12
5	УАУЭСТ	0	#DIV/0!	495.00	52.04	94.62	10.51	4.95
6	СЗХҮТ	0	#DIV/0!	263.50	129.87	236.12	7.39	17.57
<b>Бусад эмнэлгүүдийн дүн</b>		<b>4</b>	<b>80</b>	<b>4866.50</b>	<b>42.05</b>	<b>76.45</b>	<b>9.02</b>	<b>4.66</b>
1	ХУДЭМТ	0	0	657.50	51.23	93.15	7.01	7.31
2	СХДЭМТ	2	67	1502.00	62.40	113.45	7.81	7.99
3	ЧДЭМТ	1	50	1460.50	49.22	89.49	7.65	6.43
4	БГДЭМТ	0	#DIV/0!	1094.00	53.05	96.46	6.55	8.10
5	БНДЭМТ	0	0	1257.00	56.53	102.78	7.42	7.62
6	НАДЭМТ	1	100	1014.50	47.29	85.98	7.69	6.15
7	СБНЭ	0	0	2024.50	46.48	84.51	7.00	6.64
8	СХНЭ	0	#DIV/0!	1551.00	50.30	91.46	5.35	9.40
9	ХУНЭ	0	#DIV/0!	1214.00	49.32	89.67	7.31	6.74
10	Өргөө амаржих газар	0	0	4877.50	51.54	93.70	3.59	14.35
11	Хүрээ амаржих газар	0	#DIV/0!	1310.50	64.79	117.79	3.71	17.47
12	Амгалан амаржих газар	0	#DIV/0!	1615.00	94.31	171.47	2.63	35.89
13	Энэрэл	1	100	387.50	43.09	78.35	9.45	4.56
14	Наркологи	0	#DIV/0!	328.50	54.22	98.58	8.25	6.57
15	Гачуурт	0	#DIV/0!	82.50	34.76	63.21	7.16	4.85
16	Жаргалант	0	#DIV/0!	88.00	35.80	65.09	6.10	5.87
17	Туул	0	#DIV/0!	109.50	49.80	90.55	6.82	7.30
18	Багахангай	0	#DIV/0!	88.00	37.00	67.27	6.31	5.87
19	Хонхор	0	#DIV/0!	91.00	50.17	91.21	6.62	7.58
<b>НЭМГазрын харьяа эмнэлгүүдийн дүн</b>		<b>5</b>	<b>42</b>	<b>20753.00</b>	<b>52.07</b>	<b>94.67</b>	<b>5.74</b>	<b>9.07</b>
1	БЗНЭ	4	80	2354.50	47.06	85.56	7.15	6.58
2	СЗКЭ	0	#DIV/0!	850.50	55.64	101.15	9.68	5.75
3	Хувийн эмнэлэгүүд	1	100	7039.00	31.99	58.17	6.92	4.62
<b>БҮГД</b>		<b>38</b>	<b>54</b>	<b>55700.50</b>	<b>45.57</b>	<b>82.86</b>	<b>7.58</b>	<b>6.01</b>

2015 оны эхний 2 сараар ор бүхий эмнэлэгт нийт 55700.5 хүн хэвтэн эмчлэгдэн 422363 ор хоног ашигласан бөгөөд ор ашиглалтын хувь 82.86, дундаж ор хоног 7.58, орны эргэлт 6.01 байна. Нийслэлийн эрүүл мэндийн газрын харьяа болон бусад мэдээ өгдөг ор бүхий эмнэлгүүдэд 35863.5 хүн хэвтэн эмчлэгдэн, 236865 ор хоног ашигласан бөгөөд ор ашиглалтын хувь 80.33, дундаж ор хоног 6.60, орны эргэлт 6.69 байна.

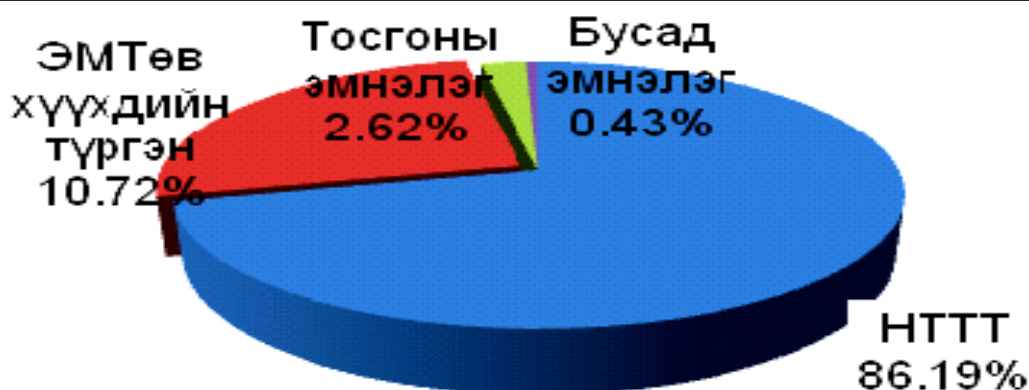
Эмнэлгийн нас баралт 399 тохиолдол бүртгэгдсэний 20.30 хувь нь НЭМГ-ын харьяа ор бүхий эмнэлэгт, 3.00 хувь нь НЭМГ-т мэдээ өгдөг бусад эмнэлэгт, 0.25 хувь нь НЭМГ-ын харьяа хувийн эмнэлэгт, 76.44 хувь ЭМЯ-ны харьяа улсын эмнэлгүүдэд бүртгэгджээ.

НЭМГ-ын харьяа болон мэдээ өгдөг ор бүхий бүх эмнэлгүүдэд 94 эмнэлгийн нас баралт бүртгэгдсэн ба 23 буюу 24.47 хувь нь хоног болоогүй нас баралт, 14 буюу 61.0 хувь нь 8-24 цагийн дотор нас барсан байна.

Нийт хоног болоогүй 71 нас баралтын 67.6 хувь нь ЭМЯ-ны харьяа ор бүхий улсын эмнэлгүүдэд, 32.4 хувь нь НЭМГ-ын харьяа ор бүхий эмнэлэгт бүртгэгдсэн байна.

### Нийслэлийн түргэн тусламжийн үйлчилгээ

2015 оны эхний 2 сарын байдлаар НТТТөв болон дүүргүүдийн ЭМТөв, тосгоны эмнэлгүүд нийт 62191 дуудлага хүлээн авч үйлчилсэнээс 10 буюу 0.01 хувь нь алсын дуудлага, 8244 буюу 13.25 хувийг осол гэмтлийн дуудлага эзэлж байна. Нийт дуудлага өмнөх оноос 2634-р буюу 4.23 хувиар буурсан бол осол гэмтлийн дуудлага 1744-р буюу 21.15 хувиар нэмэгдсэн байна.



Нийслэлийн түргэн тусламжийн төв 53601 дуудлага хүлээн авч үйлчилсэнээс 8075 тохиолдол буюу 15.06 хувийг осол гэмтлийн дуудлага эзэлж байна.

2-р сарын нийт дуудлагын 10.8 хувь нь хүүхдийн, 89.2 хувь нь насанд хүрэгчдийн дуудлага эзэлж байна. Насанд хүрэгчдийн нийт дуудлагын 8.15 хувь нь төрөхийн 18.95 хувь нь осол гэмтлийн, 67.53 хувь нь гэнэтийн өвчлөлийн, 5.35 хувь нь үр дүнгүй дуудлага эзэлж байна. Нийт дуудлагын дотор яаралтай дуудлага 67.94 хувийг үүнээс 20 минутын дотор 74.82 хувьд нь очиж эмнэлгийн тусламж үзүүлсэн байна.

### Нас баралт

2015 оны эхний 2 сарын байдлаар ЭМЯ-ны харьяа улсын эмнэлэг, НЭМГ-ын харьяа болон мэдээ өгдөг байгууллагуудад нийт 1188 нас баралтын тохиолдол бүртгэгдсэн ба өнгөрсөн оны мөн үеэс 81 тохиолдлоор буюу 6.81 хувиар буурсан байна. Нийт нас баралтын 54.88 хувь нь НЭМГ-ын харьяа улс болон хувийн эмнэлэгт, 45.12 хувь нь ЭМЯ-ны харьяа улсын эмнэлгүүдэд бүртгэгджээ.

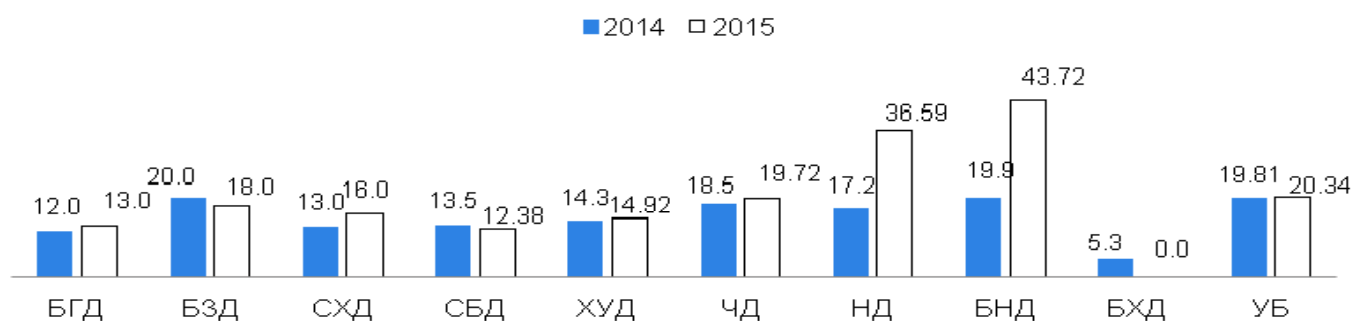
Эхний 2 сарын байдлаар НЭМГ-ын харьяа улс, хувийн хэвшил болон бусад эмнэлэгт нийт 652 нас баралтын тохиолдол бүртгэгдсэний 54.9 хувь нь эрэгтэй, 45.1 хувь нь эмэгтэйчүүд байна.

НЭМГ –ын нийт нас баралтын дотор 5 хүртэлх насны хүүхдийн эндэгдэл 3.06 хувийг, хорт хавдрын нас баралт 29.29 хувийг, сүрьеэгийн нас баралт 3.52 хувийг, гадны шалтгаант нас баралт 3.06 хувийг тус тус эзэлж байна. 5 хүртэлх насны хүүхдийн эндэгдлийн 15.0 хувь нь гэрээр, 85.0 хувь нь эмнэлэгт эндсэн байна.

## Халдварт өвчин

Эхний 2 сарын байдлаар нийт халдварт өвчний 2626 тохиолдол бүртгэгдсэн ба 10000 хүн амд харьцуулахад 20.34 байна. Өмнөх оны мөн үетэй харьцуулахад 156 тохиолдол буюу 5.94 хувиар, 10000 хүн амд 0.53-аар нэмэгдсэн байна.

### Нийт халдварт өвчин 10000 хүн амд

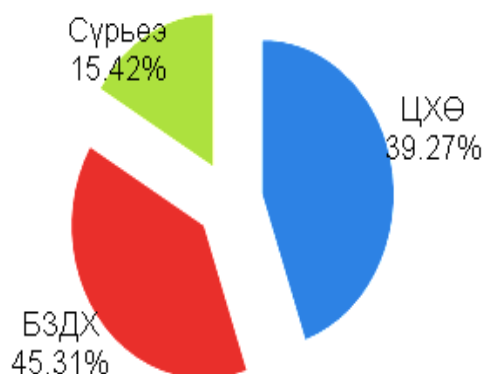


Нийт халдварт өвчин Налайх, Багануур дүүргүүдэд УБ-ын дунджаас өндөр байна. Цочмог халдварт өвчний дотроос цусан суулга 10000 хүн амд 0.04, сальмонеллэз 0.02, нярайн халдвар 0.02, салхин цэцэг 0.54, ёлом 0.03, бруцеллэз 0.01 промилиор өмнөх оны мөн үеэс өссөн үзүүлэлттэй байна. Гепатит 0.02, гахай хавдар 0.2, улаан эсэргэнэ 0.03, хоолны хордлого 0.13, гар хөл амны өвчин 0.33 промилиор тус тус буурчээ.

БЗДХалдвараас тэмбүүгийн өвчлөл өмнөх оны мөн үетэй харьцуулахад 141 тохиолдол буюу 20.0 хувь, заг хүйтэн 67 тохиолдол буюу 20.87 хувиар тус тус нэмэгдсэн бол трихомониаз 123 тохиолдол буюу 76.39 хувиар буурсан байна.



Шинээр илэрсэн сүрьеэгийн өвчлөл өмнөх оны мөн үетэй харьцуулахад 27 тохиолдол буюу 6.66 хувиар нэмэгджээ. Нийт халдварт өвчний дотор ЦХӨ 39.27, БЗДХ 45.31, сүрьеэ 15.42 хувийг тус тус эзэлж байна.



Эрүүл мэндийн үзүүлэлт 2015 оны эхний 2 сараар

№	Дүүрэг	Нийт хүн ам	Төрсөн эх	Амьд төрсөн нярай	Нийт нас баралт	0-1 хүртэлх насны хүүхдийн эндэгдэл		1-5 хүртэлх насны хүүхдийн эндэгдэл	
						Бодит тоо	1000 амьд төрөлтөд	Бодит тоо	1000 амьд төрөлтөд
1	Баянгол	204531	812	818	142	9	11.00	0	0.00
2	Баянзүрх	306498	1234	1249	239	20	16.01	5	4.00
3	Сонгинохайрхан	286570	1268	1285	233	15	11.67	2	1.56
4	Сүхбаатар	134859	624	638	127	9	14.11	2	3.13
5	Хан Уул	134733	688	689	105	10	14.51	1	1.45
6	Чингэлтэй	157687	757	774	124	5	6.46	0	0.00
7	Налайх	33891	131	131	36	0	0.00	0	0.00
8	Багануур	28135	128	128	26	1	7.81	0	0.00
9	Багахангай	3855	11	11	3	0	0.00	0	0.00
<b>10</b>	<b>Дүүргүүдийн дүн</b>	<b>1290759</b>	<b>5653</b>	<b>5723</b>	<b>1035</b>	<b>69</b>	<b>12.06</b>	<b>10</b>	<b>1.75</b>
11	Энэрэл		0	0	0	0	0.00	0	0.00
12	Бусад эмнэлгүүд		0	0	0	0	0.00	0	0.00
13	Нийслэлийн ЭМГ-ын харьяа хувийн эмнэлэг		0	0	0	0	0.00	0	0.00
<b>14</b>	<b>Нийслэлийн ЭМГ-т нэгтгэгдсэн дүн</b>	<b>1290759</b>	<b>5653</b>	<b>5723</b>	<b>1035</b>	<b>69</b>	<b>12.06</b>	<b>10</b>	<b>1.75</b>
15	БЗХӨ, ДОХ төв		0	0	0	0	0.00	0	0.00
16	Хаяг, тодорхойгүй		0	0	14	0	0.00	0	0.00
<b>17</b>	<b>Улаанбаатарын дүн</b>	<b>1290759</b>	<b>5653</b>	<b>5723</b>	<b>1049</b>	<b>69</b>	<b>12.06</b>	<b>10</b>	<b>1.75</b>
18	Аймгуудын дүн		782	785	139	29	0.00	2	0.00
<b>19</b>	<b>ЕРӨНХИЙ ДҮН</b>	<b>1290759</b>	<b>6435</b>	<b>6508</b>	<b>1188</b>	<b>98</b>	<b>15.06</b>	<b>12</b>	<b>1.84</b>

Эрүүл мэндийн үзүүлэлт 2015 оны эхний 2 сараар

№	Дүүрэг	Эхийн эндэгдэл		Амьгүй төрөлт		Гэрийн төрөлт		Хяналтгүй төрөлт	
		Бодит тоо	100000 амьд төрөлтөд	Бодит тоо	1000 нийт төрөлтөд	Бодит тоо	Хувь	Бодит тоо	Хувь
1	Баянгол	0	0.00	5	6.08	0	0.00	4	0.49
2	Баянзүрх	0	0.00	7	5.57	4	0.32	1	0.08
3	Сонгинохайрхан	0	0.00	5	3.88	7	0.55	4	0.32
4	Сүхбаатар	0	0.00	2	3.13	2	0.32	1	0.16
5	Хан Уул	1	145.14	5	7.20	1	0.15	3	0.44
6	Чингэлтэй	1	129.20	1	1.29	9	1.19	3	0.40
7	Налайх	0	0.00	2	15.04	0	0.00	0	0.00
8	Багануур	0	0.00	0	0.00	1	0.78	0	0.00
9	Багахангай	0	0.00	0	0.00	0	0.00	0	0.00
<b>10</b>	<b>Дүүргүүдийн дүн</b>	<b>2</b>	<b>34.95</b>	<b>27</b>	<b>4.70</b>	<b>24</b>	<b>0.42</b>	<b>16</b>	<b>0.28</b>
11	Энэрэл	0		0	0.00	0	0.00	0	0.00
12	Бусад эмнэлгүүд	0		0	0.00	0	0.00	0	0.00
13	Нийслэлийн ЭМГ-ын харьяа хувийн эмнэлэг	0		0	0.00	0	0.00	0	0.00
<b>14</b>	<b>Нийслэлийн ЭМГ-т нэгтгэгдсэн дүн</b>	<b>2</b>	<b>34.95</b>	<b>27</b>	<b>4.70</b>	<b>24</b>	<b>0.42</b>	<b>16</b>	<b>0.28</b>
15	БЗХӨ, ДОХ төв	0		0	0.00	0	0.00	0	0.00
16	Хаяг, тодорхойгүй	0		0	0.00	0	0.00	0	0.00
<b>17</b>	<b>Улаанбаатарын дүн</b>	<b>2</b>	<b>34.95</b>	<b>27</b>	<b>4.70</b>	<b>24</b>	<b>0.42</b>	<b>16</b>	<b>0.28</b>
18	Аймгуудын дүн	0	0.00	13	0.00	4	0.00	6	0.00
<b>19</b>	<b>ЕРӨНХИЙ ДҮН</b>	<b>2</b>	<b>30.73</b>	<b>40</b>	<b>6.11</b>	<b>28</b>	<b>0.44</b>	<b>22</b>	<b>0.34</b>

Эрүүл мэндийн үзүүлэлт 2015 оны эхний 2 сараар

№	Дүүрэг	Халдварт өвчин		B15-19 Вируст хепатит/Viral hepatitis		B15- Цочмог А хепатит A/B15- Acute hepatitis A		B16- Цочмог В хепатит B/B16- Acute hepatitis B	
		Бодит тоо	10000 хүн амд	Бодит тоо	10000 хүн амд	Бодит тоо	10000 хүн амд	Бодит тоо	10000 хүн амд
1	Баянгол	256	13	16	0.78	0	0.00	7	0.34
2	Баянзүрх	567	18	20	0.65	1	0.03	7	0.23
3	Сонгинохайрхан	448	16	13	0.45	0	0.00	8	0.28
4	Сүхбаатар	167	12.38	9	0.67	0	0.00	7	0.52
5	Хан Уул	201	14.92	6	0.45	0	0.00	4	0.30
6	Чингэлтэй	311	19.72	11	0.70	3	0.19	6	0.38
7	Налайх	124	36.59	0	0.00	0	0.00	0	0.00
8	Багануур	123	43.72	1	0.36	0	0.00	1	0.36
9	Багахангай	0	0.00	0	0.00	0	0.00	0	0.00
<b>10</b>	<b>Дүүргүүдийн дүн</b>	<b>2197</b>	<b>17.02</b>	<b>76</b>	<b>0.59</b>	<b>4</b>	<b>0.03</b>	<b>40</b>	<b>0.31</b>
11	Энэрэл	9	0.07	0	0.00	0	0.00	0	0.00
12	Бусад эмнэлгүүд	63	0.52	0	0.00	0	0.00	0	0.00
13	Нийслэлийн ЭМГ-ын харьяа хувийн эмнэлэг	101	0.83	0	0.00	0	0.00	0	0.00
<b>14</b>	<b>Нийслэлийн ЭМГ-т нэгтгэгдсэн дүн</b>	<b>2372</b>	<b>18.38</b>	<b>76</b>	<b>0.59</b>	<b>4</b>	<b>0.03</b>	<b>40</b>	<b>0.31</b>
15	БЗХӨ, ДОХ төв	230	1.89	0	0.00	0	0.00	0	0.00
16	Хаяг, тодорхойгүй	0	0.00	0	0.00	0	0.00	0	0.00
<b>17</b>	<b>Улаанбаатарын дүн</b>	<b>2602</b>	<b>20.16</b>	<b>76</b>	<b>0.59</b>	<b>4</b>	<b>0.03</b>	<b>40</b>	<b>0.31</b>
18	Аймгуудын дүн	24	<b>0.00</b>	8	0.00	1	0.00	3	0.00
<b>19</b>	<b>ЕРӨНХИЙ ДҮН</b>	<b>2626</b>	<b>20.34</b>	<b>84</b>	<b>0.65</b>	<b>5</b>	<b>0.04</b>	<b>43</b>	<b>0.33</b>

Эрүүл мэндийн үзүүлэлт 2015 оны эхний 2 сараар

№	Дүүрэг	B17-1 - Бусад цочмог вирус хепатит C /B17-1-Acute hepatitis C		A03 - Цусан суулга/Shigellosis		A02 Салмонеллт /Other salmonella infections		A05-Бактерийн гаралтай бусад хоолны хордлого	
		Бодит тоо	10000 хүн амд	Бодит тоо	10000 хүн амд	Бодит тоо	10000 хүн амд	Бодит тоо	10000 хүн амд
1	Баянгол	3	0.15	15	0.73	0	0.00	0	0.00
2	Баянзүрх	7	0.23	47	1.53	0	0.00	2	0.07
3	Сонгинохайрхан	2	0.07	24	0.84	2	0.07	0	0.00
4	Сүхбаатар	0	0.00	16	1.19	1	0.07	0	0.00
5	Хан Уул	1	0.07	11	0.82	2	0.15	3	0.22
6	Чингэлтэй	1	0.06	14	0.89	1	0.06	0	0.00
7	Налайх	0	0.00	2	0.59	0	0.00	0	0.00
8	Багануур	0	0.00	1	0.36	0	0.00	0	0.00
9	Багахангай	0	0.00	0	0.00	0	0.00	0	0.00
<b>10</b>	<b>Дүүргүүдийн дүн</b>	<b>14</b>	<b>0.11</b>	<b>130</b>	<b>1.01</b>	<b>6</b>	<b>0.05</b>	<b>5</b>	<b>0.04</b>
11	Энэрэл	0	0.00	0	0.00	0	0.00	0	0.00
12	Бусад эмнэлгүүд	0	0.00	0	0.00	0	0.00	0	0.00
13	Нийслэлийн ЭМГ-ын харьяа хувийн эмнэлэг	0	0.00	0	0.00	0	0.00	0	0.00
<b>14</b>	<b>Нийслэлийн ЭМГ-т нэгтгэгдсэн дүн</b>	<b>14</b>	<b>0.11</b>	<b>130</b>	<b>1.01</b>	<b>6</b>	<b>0.05</b>	<b>5</b>	<b>0.04</b>
15	БЗХӨ, ДОХ төв	0	0.00	0	0.00	0	0.00	0	0.00
16	Хаяг, тодорхойгүй	0	0.00	0	0.00	0	0.00	0	0.00
<b>17</b>	<b>Улаанбаатарын дүн</b>	<b>14</b>	<b>0.11</b>	<b>130</b>	<b>1.01</b>	<b>6</b>	<b>0.05</b>	<b>5</b>	<b>0.04</b>
18	Аймгуудын дүн	2	0.00	4	0.00	1	0.00	0	0.00
<b>19</b>	<b>ЕРӨНХИЙ ДҮН</b>	<b>16</b>	<b>0.12</b>	<b>134</b>	<b>1.04</b>	<b>7</b>	<b>0.05</b>	<b>5</b>	<b>0.04</b>



Эрүүл мэндийн үзүүлэлт 2015 оны эхний 2 сараар

№	Дүүрэг	A39 Менингококкт халдвар/Meningococcal infection		B01 Салхинцэцэг / Varicella/		B26 Гахай хавдар / Mumps/		A38 Улаан эсэргэнэ / Scarlet fever/	
		Бодит тоо	10000 хүн амд	Бодит тоо	10000 хүн амд	Бодит тоо	10000 хүн амд	Бодит тоо	10000 хүн амд
1	Баянгол	0	0.00	90	4.40	1	0.05	6	0.29
2	Баянзүрх	1	0.03	154	5.02	4	0.13	10	0.33
3	Сонгинохайрхан	0	0.00	88	3.07	2	0.07	5	0.17
4	Сүхбаатар	0	0.00	41	3.04	2	0.15	5	0.37
5	Хан Уул	0	0.00	52	3.86	1	0.07	2	0.15
6	Чингэлтэй	0	0.00	52	3.30	0	0.00	3	0.19
7	Налайх	0	0.00	19	5.61	0	0.00	0	0.00
8	Багануур	0	0.00	64	22.75	1	0.36	0	0.00
9	Багахангай	0	0.00	0	0.00	0	0.00	0	0.00
<b>10</b>	<b>Дүүргүүдийн дүн</b>	<b>1</b>	<b>0.01</b>	<b>560</b>	<b>4.34</b>	<b>11</b>	<b>0.09</b>	<b>31</b>	<b>0.24</b>
11	Энэрэл	0	0.00	0	0.00	0	0.00	0	0.00
12	Бусад эмнэлгүүд	0	0.00	0	0.00	0	0.00	0	0.00
13	Нийслэлийн ЭМГ-ын харьяа хувийн эмнэлэг	0	0.00	0	0.00	0	0.00	0	0.00
<b>14</b>	<b>Нийслэлийн ЭМГ-т нэгтгэгдсэн дүн</b>	<b>1</b>	<b>0.01</b>	<b>560</b>	<b>4.34</b>	<b>11</b>	<b>0.09</b>	<b>31</b>	<b>0.24</b>
15	БЗХӨ, ДОХ төв	0	0.00	0	0.00	0	0.00	0	0.00
16	Хаяг, тодорхойгүй	0	0.00	0	0.00	0	0.00	0	0.00
<b>17</b>	<b>Улаанбаатарын дүн</b>	<b>1</b>	<b>0.01</b>	<b>560</b>	<b>4.34</b>	<b>11</b>	<b>0.09</b>	<b>31</b>	<b>0.24</b>
18	Аймгуудын дүн	0	0.00	9	0.00	0	0.00	0	0.00
<b>19</b>	<b>ЕРӨНХИЙ ДҮН</b>	<b>1</b>	<b>0.01</b>	<b>569</b>	<b>4.41</b>	<b>11</b>	<b>0.09</b>	<b>31</b>	<b>0.24</b>

Эрүүл мэндийн үзүүлэлт 2015 оны эхний 2 сараар

№	Дүүрэг	P36 Нярайн бактерт үжил/ Bacterial sepsis of new-born/		A46 Ёлом / Erysipelas/		B06 Улаанууд /Rubella/		A23 Бруцеллэз / Brucellosis/	
		Бодит тоо	10000 хүн амд	Бодит тоо	10000 хүн амд	Бодит тоо	10000 хүн амд	Бодит тоо	10000 хүн амд
1	Баянгол	0	0.00	4	0.20	0	0.00	0	0.00
2	Баянзүрх	0	0.00	3	0.10	0	0.00	3	0.10
3	Сонгинохайрхан	0	0.00	4	0.14	0	0.00	1	0.03
4	Сүхбаатар	0	0.00	2	0.15	0	0.00	0	0.00
5	Хан Уул	0	0.00	0	0.00	0	0.00	0	0.00
6	Чингэлтэй	0	0.00	0	0.00	0	0.00	0	0.00
7	Налайх	0	0.00	0	0.00	0	0.00	0	0.00
8	Багануур	2	0.71	0	0.00	0	0.00	0	0.00
9	Багахангай	0	0.00	0	0.00	0	0.00	0	0.00
<b>10</b>	<b>Дүүргүүдийн дүн</b>	<b>2</b>	<b>0.02</b>	<b>13</b>	<b>0.10</b>	<b>0</b>	<b>0.00</b>	<b>4</b>	<b>0.03</b>
11	Энэрэл	0	0.00	0	0.00	0	0.00	0	0.00
12	Бусад эмнэлгүүд	0	0.00	0	0.00	0	0.00	0	0.00
13	Нийслэлийн ЭМГ-ын харьяа хувийн эмнэлэг	0	0.00	0	0.00	0	0.00	0	0.00
<b>14</b>	<b>Нийслэлийн ЭМГ-т нэгтгэгдсэн дүн</b>	<b>2</b>	<b>0.02</b>	<b>13</b>	<b>0.10</b>	<b>0</b>	<b>0.00</b>	<b>4</b>	<b>0.03</b>
15	БЗХӨ, ДОХ төв	0	0.00	0	0.00	0	0.00	0	0.00
16	Хаяг, тодорхойгүй	0	0.00	0	0.00	0	0.00	0	0.00
<b>17</b>	<b>Улаанбаатарын дүн</b>	<b>2</b>	<b>0.02</b>	<b>13</b>	<b>0.10</b>	<b>0</b>	<b>0.00</b>	<b>4</b>	<b>0.03</b>
18	Аймгуудын дүн	0	0.00	2	0.00	0	0.00	0	0.00
<b>19</b>	<b>ЕРӨНХИЙ ДҮН</b>	<b>2</b>	<b>0.02</b>	<b>15</b>	<b>0.12</b>	<b>0</b>	<b>0.00</b>	<b>4</b>	<b>0.03</b>

Эрүүл мэндийн үзүүлэлт 2015 эхний 2 сараар

№	Дүүрэг	B08.4 Энтеровируст тууралттай цэврүүт фарингит / Hand, foot and mouth disease /		B08.3 Эритема/Erythema infectiosum [fifth disease]		A84 Хачигт энцефалит / Tick-borne viral encephalitis/		A77 Хачигт рикеттиоз / Tick-borne rickettsioses/	
		Бодит тоо	10000 хүн амд	Бодит тоо	10000 хүн амд	Бодит тоо	10000 хүн амд	Бодит тоо	10000 хүн амд
1	Баянгол	10	0.49	0	0.00	0	0.00	0	0.00
2	Баянзүрх	24	0.78	0	0.00	0	0.00	0	0.00
3	Сонгинохайрхан	4	0.14	1	0.03	0	0.00	0	0.00
4	Сүхбаатар	14	1.04	0	0.00	0	0.00	0	0.00
5	Хан Уул	4	0.30	0	0.00	0	0.00	0	0.00
6	Чингэлтэй	8	0.51	0	0.00	0	0.00	0	0.00
7	Налайх	0	0.00	0	0.00	0	0.00	0	0.00
8	Багануур	0	0.00	0	0.00	0	0.00	0	0.00
9	Багахангай	0	0.00	0	0.00	0	0.00	0	0.00
<b>10</b>	<b>Дүүргүүдийн дүн</b>	<b>64</b>	<b>0.50</b>	<b>1</b>	<b>0.01</b>	<b>0</b>	<b>0.00</b>	<b>0</b>	<b>0.00</b>
11	Энэрэл	0	0.00	0	0.00	0	0.00	0	0.00
12	Бусад эмнэлгүүд	0	0.00	0	0.00	0	0.00	0	0.00
13	Нийслэлийн ЭМГ-ын харьяа хувийн эмнэлэг	0	0.00	0	0.00	0	0.00	0	0.00
<b>14</b>	<b>Нийслэлийн ЭМГ-т нэгтгэгдсэн дүн</b>	<b>64</b>	<b>0.50</b>	<b>1</b>	<b>0.01</b>	<b>0</b>	<b>0.00</b>	<b>0</b>	<b>0.00</b>
15	БЗХӨ, ДОХ төв	0	0.00	0	0.00	0	0.00	0	0.00
16	Хаяг, тодорхойгүй	0	0.00	0	0.00	0	0.00	0	0.00
<b>17</b>	<b>Улаанбаатарын дүн</b>	<b>64</b>	<b>0.50</b>	<b>1</b>	<b>0.01</b>	<b>0</b>	<b>0.00</b>	<b>0</b>	<b>0.00</b>
18	Аймгуудын дүн	0	0.00	0	0.00	0	0.00	0	0.00
<b>19</b>	<b>ЕРӨНХИЙ ДҮН</b>	<b>64</b>	<b>0.50</b>	<b>1</b>	<b>0.01</b>	<b>0</b>	<b>0.00</b>	<b>0</b>	<b>0.00</b>

Эрүүл мэндийн үзүүлэлт 2015 оны эхний 2 сараар

№	Дүүрэг	A01 Балнад, иж балнад		A22 Боом өвчин / Anthrax/		Хумхаа B50.0		A50-A53 Тэмбүү / Syphilis		A 54 Гонококкт халдвар / Gonococcal infection/	
		Бодит тоо	10000 хүн амд	Бодит тоо	10000 хүн амд	Бодит тоо	10000 хүн амд	Бодит тоо	10000 хүн амд	Бодит тоо	10000 хүн амд
1	Баянгол	0	0.00	0	0.00	0	0.00	31	1.52	6	0.29
2	Баянзүрх	0	0.00	0	0.00	0	0.00	134	4.37	39	1.27
3	Сонгинохайрхан	0	0.00	0	0.00	0	0.00	166	5.79	37	1.29
4	Сүхбаатар	0	0.00	0	0.00	0	0.00	24	1.78	8	0.59
5	Хан Уул	0	0.00	0	0.00	0	0.00	39	2.89	11	0.82
6	Чингэлтэй	0	0.00	0	0.00	0	0.00	102	6.47	27	1.71
7	Налайх	0	0.00	0	0.00	0	0.00	28	8.26	10	2.95
8	Багануур	0	0.00	0	0.00	0	0.00	20	7.11	24	8.53
9	Багахангай	0	0.00	0	0.00	0	0.00	0	0.00	0	0.00
<b>10</b>	<b>Дүүргүүдийн дүн</b>	<b>0</b>	<b>0.00</b>	<b>0</b>	<b>0.00</b>	<b>0</b>	<b>0.00</b>	<b>544</b>	<b>4.21</b>	<b>162</b>	<b>1.26</b>
11	Энэрэл	0	0.00	0	0.00	0	0.00	0	0.00	0	0.00
12	Бусад эмнэлгүүд	0	0.00	0	0.00	0	0.00	32	0.26	11	0.09
13	Нийслэлийн ЭМГ-ын харьяа хувийн эмнэлэг	0	0.00	0	0.00	0	0.00	17	0.14	59	0.48
<b>14</b>	<b>Нийслэлийн ЭМГ-т нэгтгэгдсэн дүн</b>	<b>0</b>	<b>0.00</b>	<b>0</b>	<b>0.00</b>	<b>0</b>	<b>0.00</b>	<b>595</b>	<b>4.61</b>	<b>232</b>	<b>1.80</b>
15	БЗХӨ, ДОХ төв	0	0.00	0	0.00	0	0.00	110	0.90	89	0.73
16	Х а я г , тодорхойгүй	0	0.00	0	0.00	0	0.00	0	0.00	0	0.00
<b>17</b>	<b>Улаанбаатар ын дүн</b>	<b>0</b>	<b>0.00</b>	<b>0</b>	<b>0.00</b>	<b>0</b>	<b>0.00</b>	<b>705</b>	<b>5.46</b>	<b>321</b>	<b>2.49</b>
18	Аймгуудын дүн	0	0.00	0	0.00	0	0.00	0	0.00	0	0.00
<b>19</b>	<b>ЕРӨНХИЙ ДҮН</b>	<b>0</b>	<b>0.00</b>	<b>0</b>	<b>0.00</b>	<b>0</b>	<b>0.00</b>	<b>705</b>	<b>5.46</b>	<b>321</b>	<b>2.49</b>

Эрүүл мэндийн үзүүлэлт 2015 оны эхний 2 сараар

№	Дүүрэг	A15-A19 Сүрьеэ /Tuberculosis/		B36-B49 Мөөгөнцөр / Mycoses/		A59 Трихомониаз Trichomoniasis		B20-B24 ХДХВ/ ДОХ	
		Бодит тоо	10000 хүн амд	Бодит тоо	10000 хүн амд	Бодит тоо	10000 хүн амд	Бодит тоо	10000 хүн амд
1	Баянгол	60	2.93	4	0.20	13	0.64	0	0.00
2	Баянзүрх	88	2.87	0	0.00	38	1.24	0	0.00
3	Сонгинохайрхан	68	2.37	0	0.00	33	1.15	0	0.00
4	Сүхбаатар	36	2.67	0	0.00	9	0.67	0	0.00
5	Хан Уул	46	3.41	11	0.82	13	0.96	0	0.00
6	Чингэлтэй	70	4.44	16	1.01	7	0.44	0	0.00
7	Налайх	9	2.66	49	14.46	7	2.07	0	0.00
8	Багануур	6	2.13	0	0.00	4	1.42	0	0.00
9	Багахангай	0	0.00	0	0.00	0	0.00	0	0.00
<b>10</b>	<b>Дүүргүүдийн дүн</b>	<b>383</b>	<b>2.97</b>	<b>80</b>	<b>0.62</b>	<b>124</b>	<b>0.96</b>	<b>0</b>	<b>0.00</b>
11	Энэрэл	9	0.07	0	0.00	0	0.00	0	0.00
12	Бусад эмнэлгүүд	13	0.11	0	0.00	2	0.02	0	0.00
13	Нийслэлийн ЭМГ- ын харьяа хувийн эмнэлэг	0	0.00	0	0.00	7	0.06	0	0.00
<b>14</b>	<b>Нийслэлийн ЭМГ-т нэгтгэгдсэн дүн</b>	<b>405</b>	<b>3.14</b>	<b>103</b>	<b>0.80</b>	<b>133</b>	<b>1.03</b>	<b>0</b>	<b>0.00</b>
15	БЗХӨ, ДОХ төв	0	0.00	0	0.00	28	0.23	3	0.02
16	Хаяг, тодорхойгүй	0	0.00	0	0.00	0	0.00	0	0.00
<b>17</b>	<b>Улаанбаатарын дүн</b>	<b>405</b>	<b>3.14</b>	<b>103</b>	<b>0.80</b>	<b>161</b>	<b>1.25</b>	<b>3</b>	<b>0.02</b>
18	Аймгуудын дүн	0	0.00	0	0.00	0	0.00	0	0.00
<b>19</b>	<b>ЕРӨНХИЙ ДҮН</b>	<b>405</b>	<b>3.14</b>	<b>103</b>	<b>0.80</b>	<b>161</b>	<b>1.25</b>	<b>3</b>	<b>0.02</b>

### НЭМГ-ын харьяа хувийн хэвшлийн эмнэлгүүдийн үзүүлэлт

2015 оны эхний 2 сарын байдлаар нийт 150620 үзлэг хийгдсэнээс урдчилан сэргийлэх үзлэг 1.63 %, өвчний учир амбулаториор 97.8 %, идэвхтэй хяналт 0.50 %, гэрийн идэвхтэй хяналт 0.006%, гэрийн дуудлага 0.02%-ийг эзэлж байна. Ор бүхий эмнэлэгт 7039 хүн эмчлэгдэн гарч 48696 ор хоног ашигласан ба орны фонд ашиглалтын хувь 58.17, дундаж ор хоног 6.92, орны эргэлт 4.62 байна. Эмнэлгийн нас баралт 1 бүртгэгдсэн байна.

Ямар байгууллага	Бүгд үзлэг	У/С	Амбулаторт	Үүнээс		Идэвхтэй хяналт	Гэрийн идэвхтэй хяналт	Дуудлагаар	Сувилал		
				Анх	Давтан				Хэвтсэн хүний тоо	Гарсан хүний тоо	Ор хоног
Амбулатори	150620	2469	147338	89580	57758	761	10	42			
Ортой											
Сувилал									2835	3350	21364
Дүн	150620	2469	147338	89580	57758	761	10	42	2835	3350	21364

Ямар байгууллага	Стационар			Эмнэлгийн нас баралт				төрөлт	Амьд төрсөн хүүхэд	Үүнээс		БЗДХ бүгд	Үүнээс			
	Хэвтсэн хүний тоо	Гарсан хүний тоо	Ор хоног	Бүгд	эр	эм	Үүнээс хоног болоогүй			Эр	Эм		Тэмбүү	Заг хүйтэн	Трихоманиаз	Мөөгөнцөр
Амбулатори												131	17	59	37	18
Ортой	7150	6927	48696	1		1	1	46	46	29	17					
Сувилал																
Дүн	7150	6927	48696	1		1	1	46	46	29	17	131	17	59	37	18

## Хувийн эмнэлгийн үзүүлэлт / Эхний 2 сараар /

№	Эмнэлгийн нэр	Мэдээ өгсөн	Эмнэлэгт хэвтсэн	Эмнэлгээс гарсан	Ор хоног	Нас барсан бүгд	Эмчлэгдсэн	Дундаж ор хоног
1	Ивэн эмнэлэг	2	71	56	341	0	63.5	5.4
2	Авецина	1	102	115	812	0	108.5	7.5
3	АВМА	2	56	77	389	0	66.5	5.8
4	Алтан хүн	0	0	0	0	0	0	0.0
5	Амин-Эрдэнэ	1	71	85	727	0	78	9.3
6	АСЭ	2	117	116	502	0	116.5	4.3
7	Баянгол	2	276	295	1699	0	285.5	6.0
8	Бумаа Санаа БНН	2	75	80	573	0	77.5	7.4
9	Бум-Энэрэл	1	28	17	84	0	22.5	3.7
10	Бурам номиун	2	118	98	777	0	108	7.2
11	Буянт оношилгоо	2	121	106	743	0	113.5	6.5
12	Буянт-Ээж	2	90	87	590	0	88.5	6.7
13	Бүсгүй нөхөрлөл	2	113	108	791	0	110.5	7.2
14	Гарьд манлай	2	146	131	979	0	138.5	7.1
15	Гэгээмед	2	92	80	416	0	86	4.8
16	Гэгээн манал	1	15	15	150	0	15	10.0
17	Гэрэлдагуулагч	0	0	0	0	0	0	0.0
18	Далд засал	1	120	109	594	0	114.5	5.2
19	Далд-Увидас	2	133	122	982	0	127.5	7.7
20	Дангал	2	57	52	383	0	54.5	7.0
21	Дархан-Оточ	2	144	144	944	0	144	6.6
22	Жинст	2	172	159	1359	0	165.5	8.2
23	Замбага трейд	2	65	53	303	0	59	5.1
24	Зуун наст	2	108	119	852	0	113.5	7.5
25	Зүтгэл найдвар	2	67	62	458	0	64.5	7.1
26	Их зайсан	2	111	101	751	0	106	7.1
27	Корсан	2	43	56	314	0	49.5	6.3
28	Ливерген	2	51	61	475	0	56	8.5
29	Ливмед	1	20	20	138	0	20	6.9
30	Манал-Оточ	1	20	19	160	0	19.5	8.2
31	Мангут	2	516	483	2825	0	499.5	5.7
32	Минисота лайф	1	12	12	96	0	12	8.0
33	Мишээл эмнэлэг	2	317	284	1992	0	300.5	6.6
34	Мон мэс	0	0	0	0	0	0	0.0
35	Мөнгөн чагнуур	2	66	76	512	0	71	7.2
36	Мөнхийн ус	1	34	17	146	0	25.5	5.7
37	Нандин Ухаан	1	10	10	100	0	10	10.0
38	Натул	1	30	29	280	0	29.5	9.5
39	Мөнх Оньч	2	34	33	242	0	33.5	7.2
40	Номун	2	634	621	3400	1	628	5.4
41	Орбита	2	20	31	57	0	25.5	2.2
42	Ортопед	2	71	64	284	0	67.5	4.2
43	Оточ одий	0	0	0	0	0	0	0.0
44	Персон	2	60	66	402	0	63	6.4

## Хувийн эмнэлгийн үзүүлэлт / Эхний 2 сараар /

№	Эмнэлгийн нэр	Мэдээ өгсөн	Эмнэлэгт хэвтсэн	Эмнэлэгээс гарсан	Ор хоног	Нас барсан	Эмчлэгдсэн	Дундаж ор хоног
45	Идэрмэг	2	75	70	699	0	72.5	9.6
46	САНТЭ	0	0	0	0	0	0	0.0
47	Си жи эс	2	116	102	802	0	109	7.4
48	Ситиамбат	2	32	31	123	0	31.5	3.9
49	Скай интернешль	2	53	47	417	0	50	8.3
50	Солонго	1	32	32	93	0	32	2.9
51	Сорогзон	2	94	94	622	0	94	6.6
52	СЭРСАНДИМЭД	2	46	45	359	0	45.5	7.9
53	Талимаа	1	57	60	337	0	58.5	5.8
54	Таманука Батануган	1	0	0	0	0	0	0.0
55	Тамир мандал	1	31	31	248	0	31	8.0
56	Тамир мандал	0	0	0	0	0	0	0.0
57	Таны төлөө бид	2	185	179	949	0	182	5.2
58	ТДК	1	13	13	118	0	13	9.1
59	Тогсун	1	96	90	667	0	93	7.2
60	Топуна	2	94	94	674	0	94	7.2
61	Туйплин / Эрин /	2	126	126	967	0	126	7.7
62	түмэншанд	2	59	60	417	0	59.5	7.0
63	Увидаст байгаль	2	44	41	347	0	42.5	8.2
64	Үйлсбүтэмж	0	0	0	0	0	0	0.0
65	Флошийп	1	30	35	240	0	32.5	7.4
66	Хазаадай	2	35	35	241	0	35	6.9
67	Халиун эмнэлэг	2	80	71	510	0	75.5	6.8
68	Хасу манал	2	57	54	426	0	55.5	7.7
69	Хатагтай	2	92	84	426	0	88	4.8
70	Хатан ижий	2	63	69	701	0	66	10.6
71	Хоржимиза	2	57	50	327	0	53.5	6.1
72	Хос чавхдас	2	45	38	302	0	41.5	7.3
73	Хулж боржгон	2	77	67	580	0	72	8.1
74	Хүмүүн	2	59	59	568	0	59	9.6
75	ЦНС	2	74	126	1297	0	100	13.0
76	Чимэг-Оюу	2	91	80	728	0	85.5	8.5
77	Чимэжүд	2	109	100	1245	0	104.5	11.9
78	Шагдарсүрэн	2	66	68	522	0	67	7.8
79	Эвт хүч	2	54	62	323	0	58	5.6
80	Эйд	1	12	11	70	0	11.5	6.1
81	Энх саруул	0	0	0	0	0	0	0.0
82	Энх-Ану	2	47	44	333	0	45.5	7.3
83	Энхжил	2	103	101	799	0	102	7.8
84	Энхийн төлөө	1	25	25	136	0	25	5.4
85	Энх-Ундрага	2	362	324	3084	0	343	9.0
86	Энэрэл мамоц	2	24	23	165	0	23.5	7.0
87	Ээлтэй оточ	1	26	26	182	0	26	7.0
88	ЯМНЭ	1	3	3	30	0	3	10.0



Нийслэлийн засаг даргын хэрэгжүүлэгч агентлаг

Нийслэлийн Эрүүл мэндийн газар

Шуудангийн хаяг: Чингэлтэй дүүрэг Хангарьд ордон, Ц.Жигжиджавын гудамж-9

Багатойруу – 15160

Утас/Telephone	329114
Факс/Fax	976-11-325076
Э-шуудан/E-mail	<a href="mailto:nemg@ubhealth.mn">nemg@ubhealth.mn</a>
Вэб сайт/Веб site	<a href="http://www.ubhealth.mn">www.ubhealth.mn</a>

Эрхэлсэн: Ш.Энхбат

/ НЭМГ-ын дарга /

Хянасан: Б.Ганбат

/ НЭМГ-ын орлогч дарга /

Н.Долгормаа

/ НЭМГ-ын СХШХ-ийн дарга /

Мэдээллийг бэлтгэсэн: А.Оюунгэрэл

Г.Дэлгэрсүрэн

Ш.Мөнхзул

/ Эрүүл мэндийн мэдээллийн мэргэжилтэн /