



НИЙСЛЭЛИЙН ЭРҮҮЛ МЭНДИЙН ГАЗАР

# НИЙСЛЭЛИЙН ХҮН АМЫН ЭРҮҮЛ МЭНДИЙН ҮЗҮҮЛЭЛТ

2015 оны эхний 4 сараар

Улаанбаатар хот

2015 он

## / Нийслэлийн нийт дүн /

| N:   | ҮЗҮҮЛЭЛТ                               | НЭГЖ                             | 2014 он УБ-ын<br>нийт дүн | 2015 он УБ-<br>ын нийт дүн | Зөрүү  |       |
|------|--|----------------------------------|---------------------------|----------------------------|--------|-------|
| 1    | ХҮН АМЫН ТОО                           | бодит тоо                        | 1247008                   | 1290759                    | 43752  |       |
| 2    | ТӨРСӨН ЭХ                              | бодит тоо                        | 13038                     | 13344                      | 306    |       |
| 3    | АМЬД ТӨРСӨН НЯРАЙ                      | бодит тоо                        | 13161                     | 13460                      | 299    |       |
| 4    | АМЬГҮЙ ТӨРСӨН НЯРАЙ                    | бодит тоо                        | 82                        | 89                         | 7      |       |
|      |  | 1000 нийт төрөлтөнд              | 6.19                      | 6.57                       | 0.38   |       |
| 5    | ГЭРИЙН ТӨРӨЛТ                          | бодит тоо                        | 44                        | 61                         | 17     |       |
|      |  | хувь                             | 0.33                      | 0.45                       | 0.12   |       |
| 6    | ЖИРЭМСНИЙ ЭРТ ХЯНАЛТ                   | Хувь                             | 85.8                      | 83.35                      | -2.45  |       |
| 7    | БҮХ НАС БАРАЛТ                         | бодит тоо                        | 2560                      | 2381                       | -179   |       |
| 8    | ЭМНЭЛГИЙН НАС БАРАЛТ                   | бодит тоо                        | 751                       | 794                        | 43     |       |
|      |  | хувь                             | 0.61                      | 0.64                       | 0.03   |       |
| 9    | ХОНОГ БОЛООГҮЙ НАС БАРАЛТ              | бодит тоо                        | 166                       | 129                        | -37    |       |
|      |  | хувь                             | 22.10                     | 16.25                      | -5.85  |       |
| 10   | ЭХИЙН ЭНДЭГДЭЛ                         | бодит тоо                        | 6                         | 3.00                       | -3     |       |
|      |  | 100000 амьд төрөлтөд             | 45.59                     | 22.29                      | -23.30 |       |
| 11   | 5 ХҮРТЭЛХ НАСНЫ ХҮҮХДИЙН<br>ЭНДЭГДЭЛ   | бодит тоо                        | 250                       | 227                        | -23    |       |
|      |  | 1000 амьд төрөлтөд               | 19.00                     | 16.86                      | -2.13  |       |
| 12   | НЯЛХАСЫН ЭНДЭГДЭЛ                      | бодит тоо                        | 215                       | 197                        | -18    |       |
|      |  | 1000 амьд төрөлтөд               | 16.34                     | 14.64                      | -1.70  |       |
| 13   | НЯРАЙН ЭНДЭГДЛИЙН ТҮВШИН               | бодит тоо                        | 156                       | 142                        | -14    |       |
|      |  | 1000 амьд төрөлтөд               | 11.85                     | 10.55                      | -1.30  |       |
|      |  | Нялхасын эндэгдэлд<br>эзлэх хувь | 72.56                     | 72.08                      | -0.48  |       |
|      | ҮҮНЭЭС                                 | НЯРАЙН ЭРТ ҮЕИЙН НАС<br>БАРАЛТ   | бодит тоо                 | 125                        | 104    | -21   |
|      |  |                                  | Хувь                      | 80.1                       | 73.2   | -6.89 |
|      | ҮҮНЭЭС                                 | НЯРАЙН ХОЖУУ ҮЕИЙН<br>НАС БАРАЛТ | бодит тоо                 | 31                         | 38     | 7     |
| Хувь |  |                                  | 19.9                      | 26.8                       | 6.89   |       |
| 14   | ПЕРИНАТАЛЬ ЭНДЭГДЭЛ                    | бодит тоо                        | 207                       | 193                        | -14    |       |
|      |  | 1000 нийт төрөлтөд               | 15.6                      | 14.2                       | -1.39  |       |
| 15   | 1-5 ХҮРТЭЛХ НАСНЫ ХҮҮХДИЙН<br>ЭНДЭГДЭЛ | бодит тоо                        | 35                        | 30                         | -5     |       |
|      |  | 1000 амьд төрөлтөд               | 2.66                      | 2.23                       | -0.43  |       |
|      | ҮҮНЭЭС                                 | ШАЛТГААН                         | өвчний улмаас             | 27                         | 15     | -12   |
|      |  |                                  | осол гэмтлээр             | 8                          | 15     | 7     |
| 16   | ЭМЧЛЭГДСЭН ӨВЧТӨН                      | бодит тоо                        | 124042.0                  | 124090.5                   | 48.5   |       |
| 17   | ОРНЫ ФОНД АШИГЛАЛТ                     | хувь                             | 93.82                     | 87.70                      | -6.12  |       |
| 18   | ОР ХОНОГ                               | бодит тоо                        | 951066                    | 935739                     | -15327 |       |
| 19   | ДУНДАЖ ОР ХОНОГ                        | бодит тоо                        | 7.67                      | 7.54                       | -0.13  |       |
| 20   | ОРНЫ ЭРГЭЛТ                            | бодит тоо                        | 13.46                     | 12.79                      | -0.67  |       |

| N:    | ҮЗҮҮЛЭЛТ   | НЭГЖ       | 2014 он УБ-ын нийт дүн | 2015 он УБ-ын нийт дүн | Зөрүү |
|-------|--|------------|------------------------|------------------------|-------|
| 21    | ХАЛДВАРТ ӨВЧИН БҮГД  | бодит тоо  | 5703                   | 7265                   | 1562  |
|       |  | 10,0 х/а-д | 45.73                  | 56.28                  | 10.55 |
| СЭЭНГ | ГЕПАТИТ  | бодит тоо  | 205                    | 207                    | 2     |
|       |  | 10,0 х/а-д | 1.64                   | 1.60                   | -0.04 |
|       | МЕНИНГИТ   | бодит тоо  | 3                      | 2                      | -1    |
|       |  | 10,0 х/а-д | 0.02                   | 0.02                   | 0     |
|       | ЦУСАН СУУЛГА   | бодит тоо  | 271                    | 281                    | 10    |
|       |  | 10,0 х/а-д | 2.17                   | 2.18                   | 0.01  |
|       | САЛХИН ЦЭЦЭГ   | бодит тоо  | 936                    | 1388                   | 452   |
|       |  | 10,0 х/а-д | 7.51                   | 10.75                  | 3.24  |
|       | ГАХАЙ ХАВДАР   | бодит тоо  | 85                     | 18                     | -67   |
|       |  | 10,0 х/а-д | 0.68                   | 0.14                   | -0.54 |
|       | САЛЬМОНЕЛЛЁЗ   | бодит тоо  | 11                     | 20                     | 9     |
|       |  | 10,0 х/а-д | 0.09                   | 0.15                   | 0.06  |
|       | УЛААН ЭСЭРГЭНЭ   | бодит тоо  | 73                     | 133                    | 60    |
|       |  | 10,0 х/а-д | 0.59                   | 1.03                   | 0.44  |
|       | ХООЛНЫ ХОРДЛОГО  | бодит тоо  | 27                     | 92                     | 65    |
|       |  | 10,0 х/а-д | 0.22                   | 0.71                   | 0.49  |
|       | ЁЛОМ   | бодит тоо  | 20                     | 33                     | 13    |
|       |  | 10,0 х/а-д | 0.16                   | 0.26                   | 0.1   |
|       | УЛААНУУД   | бодит тоо  | 0                      | 9                      | 9     |
|       |  | 10,0 х/а-д | 0.00                   | 0.07                   | 0.07  |
|       | БРУЦЕЛЛЁЗ  | бодит тоо  | 6                      | 8                      | 2     |
|       |  | 10,0 х/а-д | 0.05                   | 0.06                   | 0.01  |
|       | НЯРАЙН ХАЛДВАР   | бодит тоо  | 2                      | 3                      | 1     |
|       |  | 10,0 х/а-д | 0.02                   | 0.02                   | 0     |
|       | ГАР ХӨЛ АМНЫ ӨВЧИН   | бодит тоо  | 412                    | 353                    | -59   |
|       |  | 10,0 х/а-д | 3.30                   | 2.73                   | -0.57 |
|       | УЛААН БУРХАН   | бодит тоо  | 0                      | 542                    | 542   |
|       |  | 10,0 х/а-д | 0.00                   | 4.20                   | 4.2   |
|       | Спирохетээр сэдээгдсэн бусад халдвар                       | бодит тоо  | 0                      | 3                      | 3     |
|       |  | 10,0 х/а-д | 0.00                   | 0.02                   | 0.02  |
|       | Арьс ба салст бүрхэвчийг гэмтээх тодорхойгүй вирус халдвар | бодит тоо  | 0                      | 103                    | 103   |
|       |  | 10,0 х/а-д | 0.00                   | 0.80                   | 0.8   |
|       | ТЭМБҮҮ   | бодит тоо  | 1339                   | 1496                   | 157   |
|       |  | 10,0 х/а-д | 10.74                  | 11.59                  | 0.85  |
|       | ТӨРӨЛХИЙН ТЭМБҮҮ   | бодит тоо  | 7                      | 9                      | 2     |
|       |  | 10,0 х/а-д | 0.06                   | 0.07                   | 0.01  |
|       | ЗАГ ХҮЙТЭН   | бодит тоо  | 500                    | 684                    | 184   |
|       |  | 10,0 х/а-д | 4.01                   | 5.30                   | 1.29  |
|       | ТРИХОМОНИАЗ  | бодит тоо  | 606                    | 634                    | 28    |
|       |  | 10,0 х/а-д | 4.86                   | 4.91                   | 0.05  |
|       | ШИНЭЭР ИЛЭРСЭН СҮРЬЕЭ                                      | бодит тоо  | 960                    | 963                    | 3     |
|       |  | 10,0 х/а-д | 7.70                   | 7.46                   | -0.24 |
| ДОХ   | бодит тоо  | 12         | 4                      | -8                     |       |
|       | 10,0 х/а-д   | 0.10       | 0.03                   | -0.07                  |       |

**Нийслэлийн эрүүл мэндийн газрын харьяа байгууллагуудын  
эрүүл мэндийн үзүүлэлтүүд / Эхний 4 сараар /**

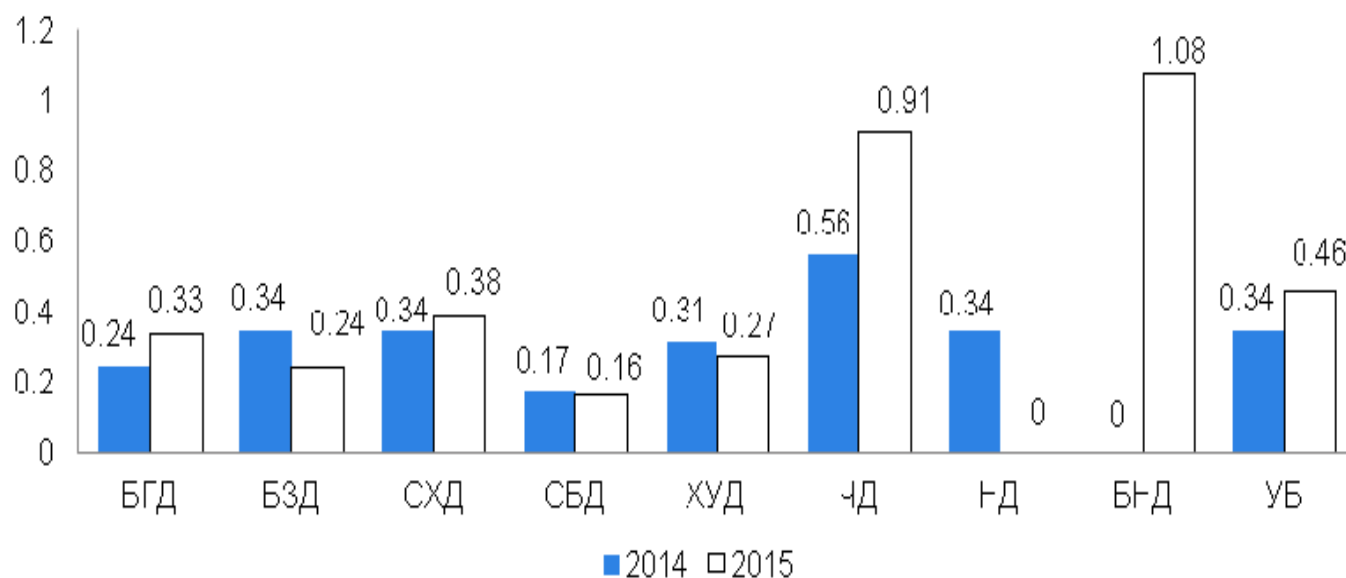
| N:   | ҮЗҮҮЛЭЛТ                            | НЭГЖ                          | 2014 он<br>НЭМГ-ын<br>үзүүлэлт | 2015 он<br>НЭМГ-ын<br>үзүүлэлт | Зөрүү  |
|------|-------------------------------------|-------------------------------|--------------------------------|--------------------------------|--------|
| 1    | ХҮН АМЫН ТОО                        | бодит тоо                     | 1247008                        | 1290759                        | 43751  |
| 2    | ТӨРСӨН ЭХ                           | бодит тоо                     | 9118                           | 9459                           | 341    |
| 3    | АМЬД ТӨРСӨН НЯРАЙ                   | бодит тоо                     | 9171                           | 9520                           | 349    |
| 4    | АМЬГҮЙ ТӨРСӨН НЯРАЙ                 | бодит тоо                     | 47                             | 51                             | 4      |
|      |                                     | 1000 нийт төрөлтөд            | 5.10                           | 5.33                           | 0.23   |
| 5    | ГЭРИЙН ТӨРӨЛТ                       | бодит тоо                     | 33                             | 41                             | 8      |
|      |                                     | хувь                          | 0.36                           | 0.43                           | 0.07   |
| 6    | ЖИРЭМСНИЙ ЭРТ ХЯНАЛТЫН ХУВЬ         | Хувь                          | 85.8                           | 83.35                          | -2.45  |
| 7    | БУХ НАС БАРАЛТ                      | бодит тоо                     | 1384                           | 1284                           | -100   |
| 8    | ЭМНЭЛГИЙН НАС БАРАЛТ                | бодит тоо                     | 183                            | 177                            | -6     |
|      |                                     | хувь                          | 0.23                           | 0.22                           | -0.01  |
| 9    | ХОНОГ БОЛООГҮЙ НАС БАРАЛТ           | бодит тоо                     | 47                             | 45                             | -2     |
|      |                                     | хувь                          | 25.68                          | 25.42                          | -0.26  |
| 10   | ЭХИЙН ЭНДЭГДЭЛ                      | бодит тоо                     | 2                              | 2                              | 0      |
|      |                                     | 100000 амьд төрөлтөд          | 21.81                          | 21.01                          | -0.80  |
| 11   | 5 ХҮРТЭЛХ НАСНЫ ХҮҮХДИЙН ЭНДЭГДЭЛ   | бодит тоо                     | 57                             | 39                             | -18    |
|      |                                     | 1000 амьд төрөлтөд            | 6.22                           | 4.10                           | -2.12  |
| 12   | 1-5 ХҮРТЭЛХ НАСНЫ ХҮҮХДИЙН ЭНДЭГДЭЛ | бодит тоо                     | 10                             | 3.00                           | -7.00  |
|      |                                     | 1000 амьд төрөлтөд            | 1.09                           | 0.32                           | -0.78  |
| 13   | 1 ХҮРТЭЛХ НАСНЫ ХҮҮХДИЙН ЭНДЭГДЭЛ   | бодит тоо                     | 47                             | 36                             | -11    |
|      |                                     | 1000 амьд төрөлтөд            | 5.12                           | 3.78                           | -1.34  |
| 14   | НЯРАЙН ЭНДЭГДЛИЙН ТҮВШИН            | бодит тоо                     | 36                             | 24                             | -12.00 |
|      |                                     | 1000 амьд төрөлтөд            | 3.93                           | 2.52                           | -1.40  |
|      |                                     | Нялхасын эндэгдэлд эзлэх хувь | 76.60                          | 66.67                          | -9.93  |
|      | НЯРАЙН ЭРТ ҮЕИЙН НАС БАРАЛТ         | бодит тоо                     | 33                             | 20                             | -13.00 |
|      |                                     | Хувь                          | 91.67                          | 83.33                          | -8.33  |
|      | НЯРАЙН ХОЖУУ ҮЕИЙН НАС БАРАЛТ       | бодит тоо                     | 3                              | 4                              | 1.00   |
| Хувь |                                     | 8.33                          | 16.67                          | 8.33                           |        |
| 15   | ПЕРИНАТАЛЬ ЭНДЭГДЭЛ                 | бодит тоо                     | 80                             | 71                             | -9.00  |
|      |                                     | 1000 нийт төрөлтөнд           | 8.68                           | 7.42                           | -1.26  |
| 16   | ЭМЧЛЭГДСЭН ӨВЧТӨН                   | бодит тоо                     | 79711                          | 78759.5                        | -951   |
| 17   | ОР ХОНОГ                            | бодит тоо                     | 541490                         | 525447                         | -16043 |
| 18   | ОРНЫ ФОНД АШИГЛАЛТ                  | хувь                          | 92.72                          | 82.46                          | -10.26 |
| 19   | ДУНДАЖ ОР ХОНОГ                     | бодит тоо                     | 6.79                           | 6.67                           | -0.12  |
| 20   | ОРНЫ ЭРГЭЛТ                         | бодит тоо                     | 15.01                          | 13.6                           | -1.41  |
| 21   | АМБУЛАТОРИЙН ҮЗЛЭГ                  | бодит тоо                     | 2695845                        | 2689458                        | -6387  |
| 22   | УРЬДЧИЛАН СЭРГИЙЛЭХ ҮЗЛЭГИЙН ХУВЬ   | Хувь                          | 35.96                          | 34.32                          | -1.64  |

## Эх, хүүхдийн эрүүл мэндийн үзүүлэлт

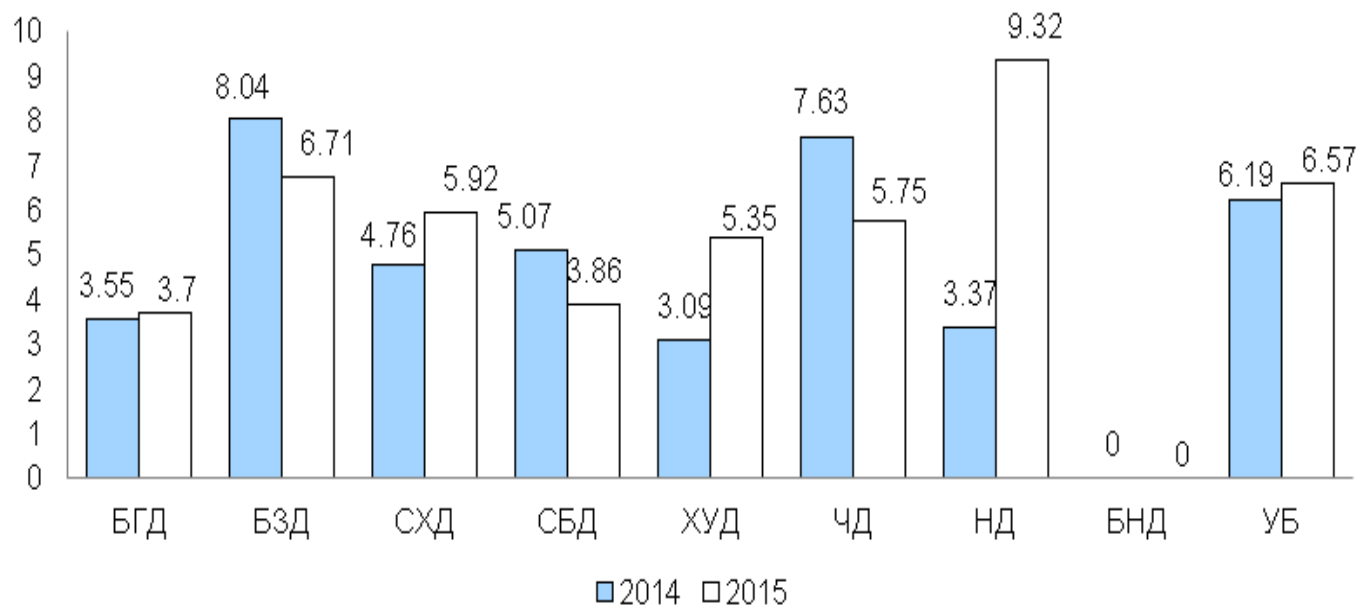
(2015 оны эхний 4 сарын байдлаар)

2015 оны эхний 4 сард нийслэлийн хэмжээнд 13344 эх амаржсан нь өмнөх оны мөн үетэй харьцуулахад 306 төрөлтөөр буюу 2.29 хувиар нэмэгдсэн. НЭМГ-ын харьяа эмнэлгүүдэд 9459 эх амаржсан нь 341 төрөлтөөр буюу 3.60 хувиар нэмэгдсэн. Нийт төрөлтийн 70.88 хувь нь НЭМГ-ын харьяа эмнэлгүүдэд, 29.11 хувь нь ЭМЯ-ны харьяа ЭХЭМҮТ, Гурван гал, Интермед хувийн эмнэлгүүдэд амаржсан байна. Нийт амьд төрсөн хүүхдийн 70.72 хувь нь НЭМГ-ын харьяа амаржих болон хувийн эмнэлэгт төрсөн ба 51.26 хувь нь эрэгтэй, 48.74 хувь нь эмэгтэй байна. Төрөөд 1 цагийн дотор хөхөө амласан хүүхдийн хувь 97.35 байна. Амьд төрсөн нярайн 2.89 хувь нь 2500 граммаас бага жинтэй, 0.50 хувь нь төрөлхийн гажигтай төржээ.

Гэрийн төрөлтийн 61 тохиолдол бүртгэгдсэн нь өмнөх оноос 17 тохиолдол буюу 27.86 хувиар нэмэгдсэн байна. Гэрийн төрөлт Чингэлтэй, Багануур дүүргүүдэд хотын дундаж үзүүлэлтээс өндөр байна.

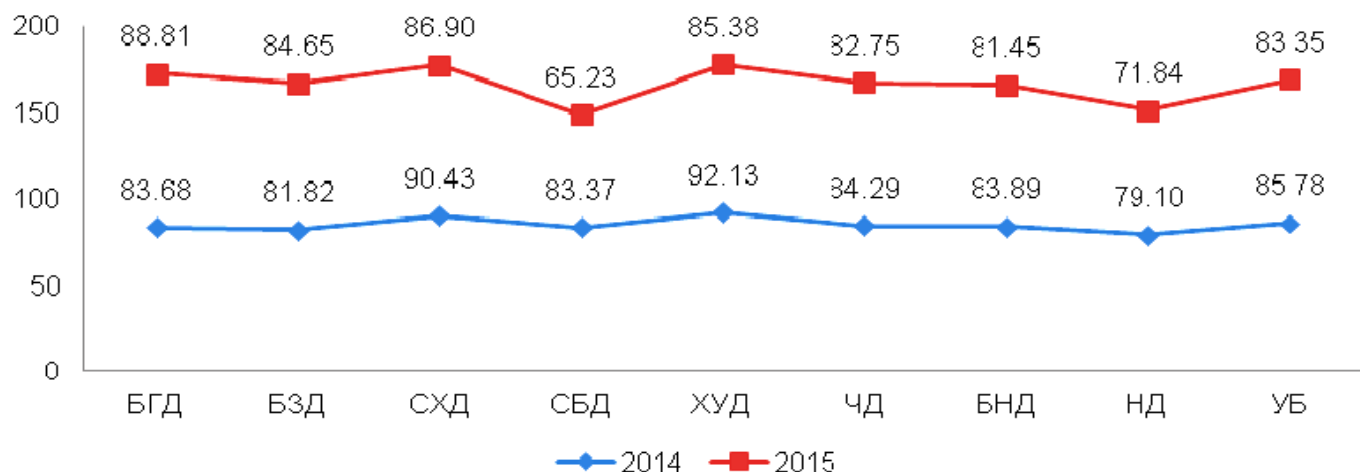


Амьгүй төрөлтийн 89 тохиолдол бүртгэгдсэн нь өмнөх оны мөн үеэс 7 тохиолдол буюу 7.86 хувиар нэмэгдсэн. Амьгүй төрөлт Баянзүрх, Налайх дүүрэгт хотын дунджаас өндөр байна.

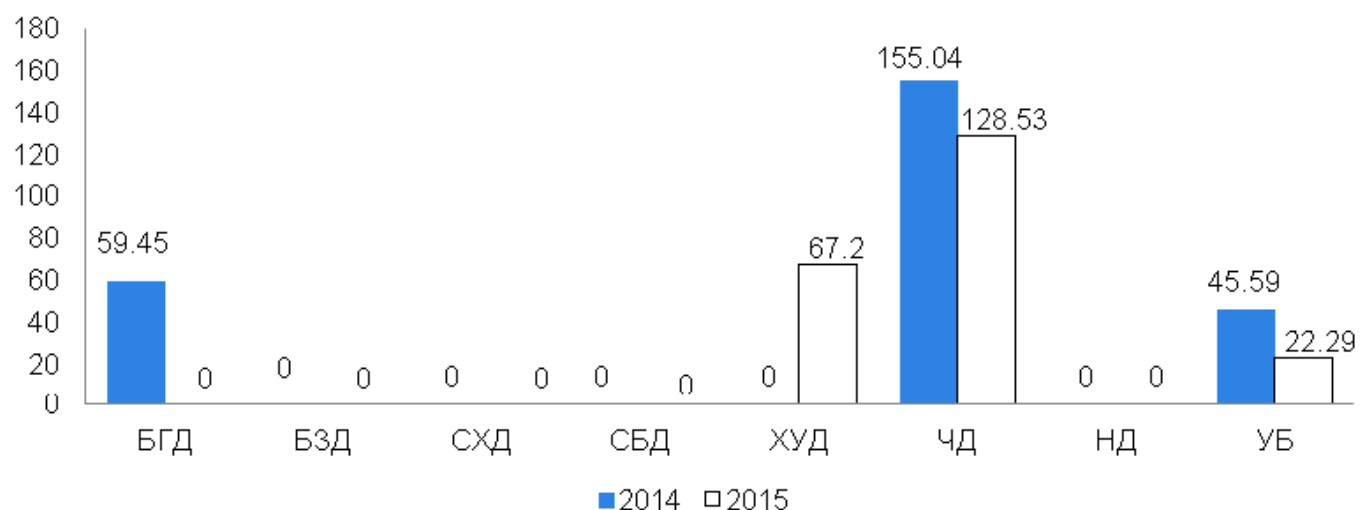


НЭМГ-ын харьяа эмнэлгүүдэд жирэмсний хяналтанд хамрагдсан эхчүүдийн 83.35 хувь нь жирэмсний эрт үедээ буюу эхний 3 сартайдаа, 1.65 хувь нь 7 ба түүнээс дээш сартай хяналтанд хамрагдсан ба жирэмсний эрт хяналтын хувь өмнөх оны мөн үеэс 2.45-аар буурсан байна.

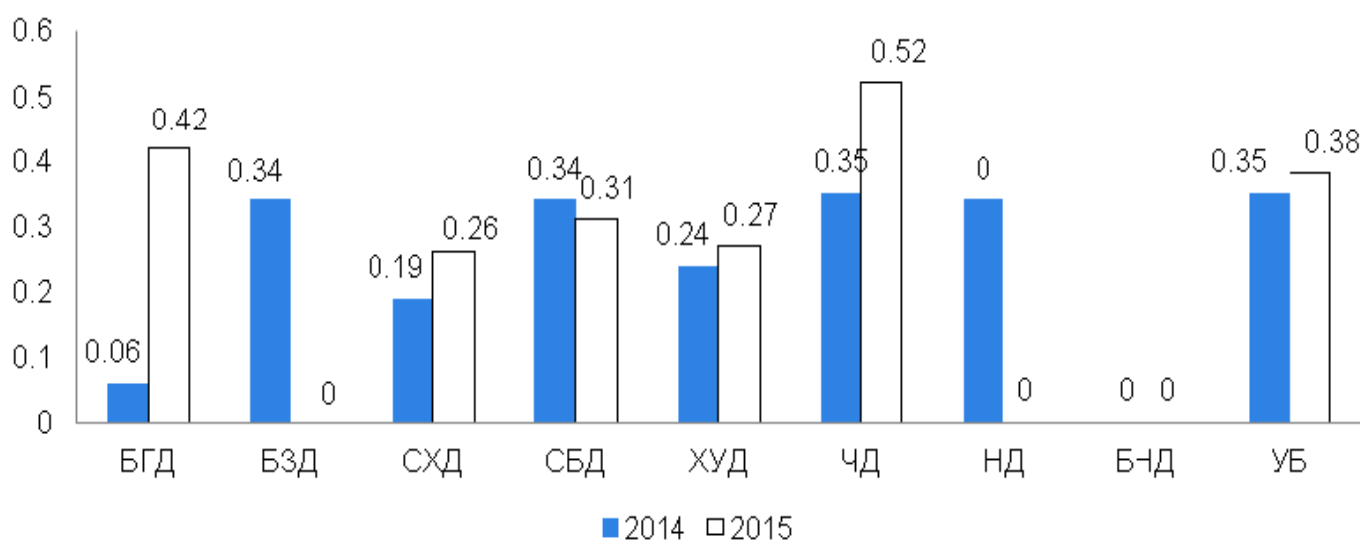
### Жирэмсний эрт хяналтын хувь



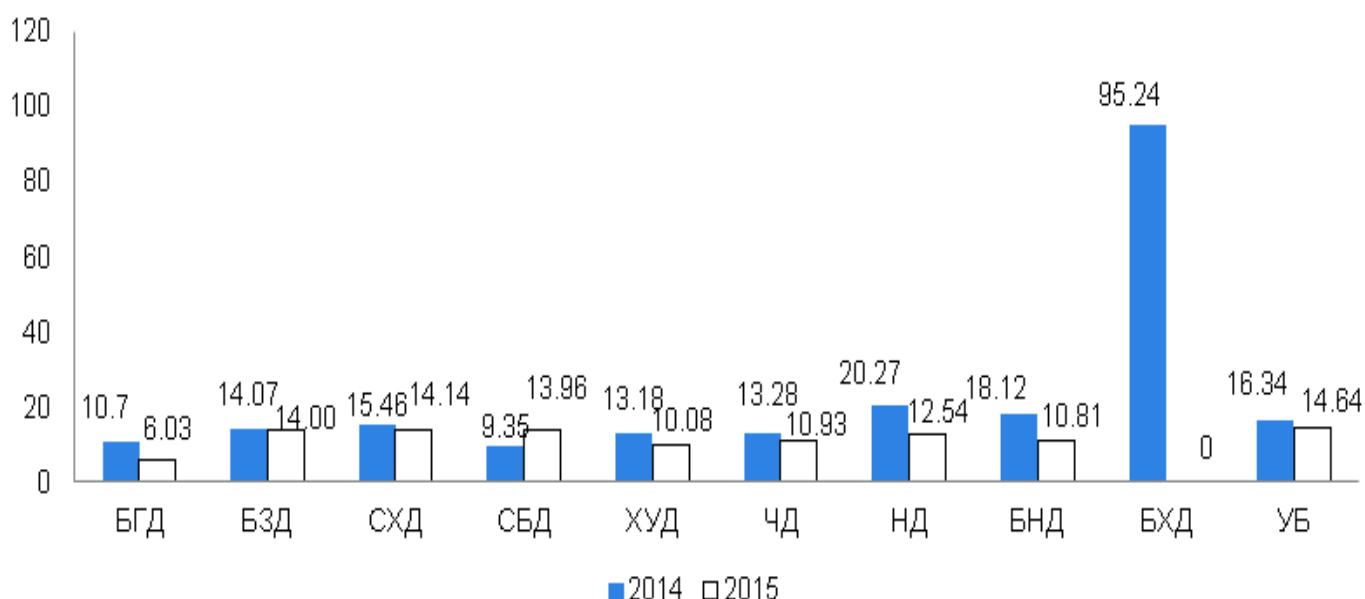
Эхийн эндэгдлийн 3 тохиолдол бүртгэгдсэн нь 100000 амьд төрөлтөнд 22.29 болж өмнөх оны мөн үеэс 3 тохиолдол буюу 23.3 промилоор буурсан байна. ЧД-2, ХУД-1 тохиолдол тус тус бүртгэгдсэн байна.



Хяналтгүй төрөлтийн 51 тохиолдол бүртгэгдсэн ба өмнөх оны мөн үеэс 6 тохиолдол буюу 11.76 хувиар нэмэгдсэн байна. Хяналтгүй төрөлтийн хувь Баянгол, Чингэлтэй дүүргүүдэд УБ хотын дунджаас өндөр байна.



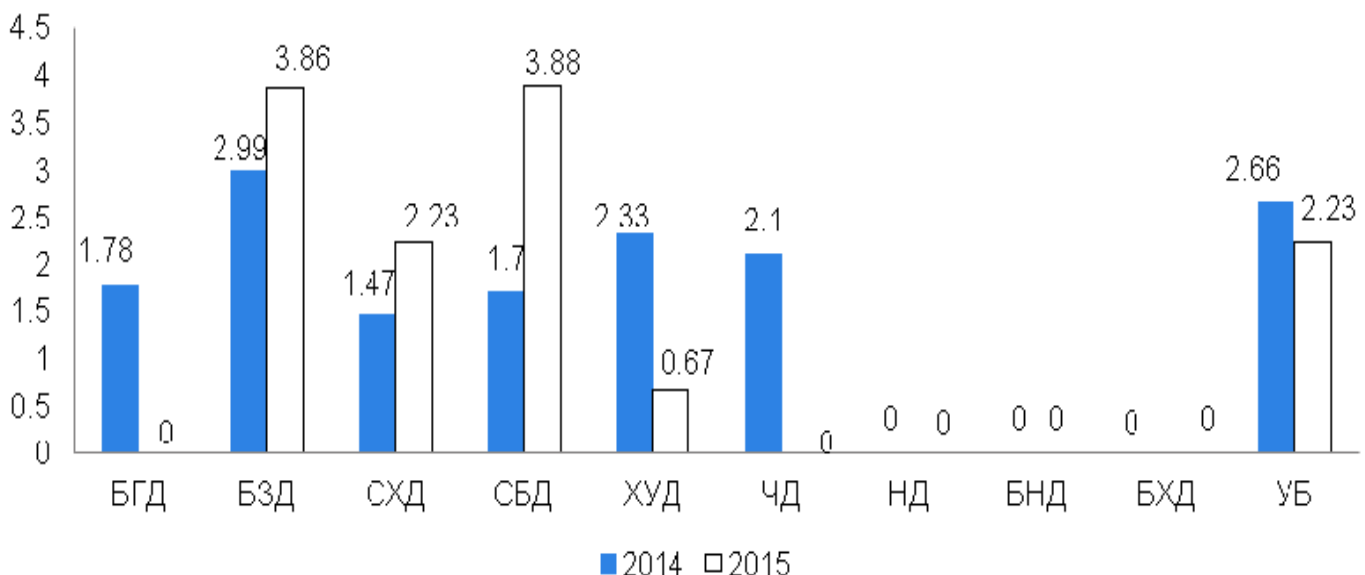
1 хүртэлх насны хүүхдийн эндэгдэл 197 тохиолдол бүртгэгдсэн ба өмнөх оны мөн үеэс 18 тохиолдол буюу 9.13 хувиар, 1000 амьд төрөлтөнд харьцуулахад 14.64 болж 1.7 промилиор буурсан байна.



Нярайн эндэгдэл нь нялхсын эндэгдлийн 72.08 хувийг эзэлж, 14 тохиолдол буюу 9.85 хувиар буурч, 1000 амьд төрөлтөд 10.55 промилль болсон байна. Эрт нярайн эндэгдэл 21-р буурч, хожуу нярайн эндэгдэл 7 тохиолдлоор нэмэгдсэн үзүүлэлттэй байна.

Тав хүртэлх насны хүүхдийн эндэгдэл 23 тохиолдол буюу 10.13 хувиар, 1000 амьд төрөлтөнд 16.86 болж 2.13 промилиор буурсан байна.

1-5 хүртэлх насны хүүхдийн эндэгдэл 1000 амьд төрөлтөнд 2.23 болж өмнөх онтой харьцуулахад 0.43 промилиор буурсан байна. 1-5 хүртэлх насны хүүхдийн эндэгдэл Баянзүрх, Сүхбаатар дүүргүүдэд УБ хотын дунджаас өндөр байна.



1-5 хүртэлх насны хүүхдийн эндэгдэл 30 бүртгэгдсэнээс 15 тохиолдол буюу 50.0 хувь нь осол гэмтлийн шалтгаанаар эндсэн байна. Үүнээс 60.0 хувь нь түлэгдэлтээр, 13.33 хувь нь зам тээврийн ослоор, 6.66 хувь нь зодуулж, 6.66 хувь нь битүү гэмтэл, 13.33 хувь нь механик амьсгал бүтэлтийн шалтгааны улмаас тус тус нас барсан байна.

**Эх,хүүхдийн эндэгдэл 2015 оны эхний 4 сараар / Бүртгэгдсэн газраар /**

|  | Эмнэлгийн нэр         | Нас баралт     |                                   |              |               |                     |                                     |
|--|-----------------------|----------------|-----------------------------------|--------------|---------------|---------------------|-------------------------------------|
|  |                       | Эхийн эндэгдэл | 1 хүртэлх насны хүүхдийн эндэгдэл | Үүнээс       |               |                     | 1-5 хүртэлх насны хүүхдийн эндэгдэл |
|  |                       |                |                                   | 0-6 хоногтой | 7-28 хоногтой | 29-1 хүртэлх настай |                                     |
| 1                                      | БЗДЭМТ                |                | 2                                 |              | 1             | 1                   |                                     |
| 2                                      | БГДЭМТ                |                | 1                                 |              |               | 1                   |                                     |
| 3                                      | СХДЭМТ                |                | 0                                 |              |               |                     | 1                                   |
| 4                                      | ЧДЭМТ                 | 1              | 1                                 |              |               | 1                   |                                     |
| 5                                      | БндЭМТ                |                | 3                                 |              | 2             | 1                   |                                     |
| 6                                      | НадЭМТ                |                | 2                                 |              |               | 2                   |                                     |
| 7                                      | СБДЭМТ                |                | 0                                 |              |               |                     |                                     |
| 8                                      | ХУДЭМТ                |                | 1                                 |              |               | 1                   |                                     |
| 9                                      | Өргөө амаржих газар   | 1              | 11                                | 11           |               |                     |                                     |
| 10                                     | Хүрээ амаржих газар   |                | 8                                 | 7            | 1             |                     |                                     |
| 11                                     | Амгалан амаржих газар |                | 2                                 | 2            |               |                     |                                     |
| 12                                     | СХНЭ                  |                | 3                                 |              |               | 3                   |                                     |
| 13                                     | СБНЭ                  |                | 1                                 |              |               | 1                   | 1                                   |
| 14                                     | ХУНЭ                  |                | 0                                 |              |               |                     |                                     |
| 15                                     | БЗНЭ                  |                | 1                                 |              |               | 1                   | 1                                   |
| 16                                     | Хувийн эмнэлэг        |                | 0                                 |              |               |                     |                                     |
| <b>НЭМГ-ын харьяа эмнэлгүүдийн дүн</b> |                       | <b>2</b>       | <b>36</b>                         | <b>20</b>    | <b>4</b>      | <b>12</b>           | <b>3</b>                            |
| 1                                      | ЭХЭМҮТөв              | 1              | 137                               | 78           | 33            | 26                  | 8                                   |
| 2                                      | Шүүх эмнэлэг          |                | 20                                | 6            | 1             | 13                  | 7                                   |
| 3                                      | УНТЭ                  |                | 0                                 |              |               |                     |                                     |
| 4                                      | ХСҮТ                  |                | 0                                 |              |               |                     | 2                                   |
| 5                                      | ХӨСҮТ                 |                | 3                                 |              |               | 3                   | 1                                   |
| 6                                      | ГССЗҮТөв              |                | 1                                 |              |               | 1                   | 9                                   |
| 7                                      | УГТЭ                  |                | 0                                 |              |               |                     |                                     |
| <b>ЭМЯ-ны харьяа эмнэлгүүдийн дүн</b>  |                       | <b>1</b>       | <b>161</b>                        | <b>84</b>    | <b>34</b>     | <b>43</b>           | <b>27</b>                           |
| <b>Бүгд</b>                            |                       | <b>3</b>       | <b>197</b>                        | <b>104</b>   | <b>38</b>     | <b>55</b>           | <b>30</b>                           |

1 хүртэлх насны хүүхдийн эндэгдлийн нийт 197 тохиолдолоос 52.79 хувь нь 0-6 хоногтойдоо, 19.29 хувь нь 7-28 хоногтойдоо, 27.92 хувь нь 29 хоногоос 1 хүртэлх настайдаа эндсэн ба 161 тохиолдол буюу 81.72 хувь нь ЭМЯ-ны харьяа эмнэлгүүдэд, 36 тохиолдол буюу 18.27 хувь нь НЭМГ-ын харьяа эмнэлгүүдэд, 1-5 хүртэлх насны хүүхдийн эндэгдлийн 27 тохиолдол буюу 90.0 хувь нь ЭМЯ-ны харьяа эмнэлгүүдэд, 3 тохиолдол буюу 10.0 хувь нь НЭМГ-ын харьяа эмнэлгүүдэд тус тус бүртгэгдсэн байна.

Эхийн эндэгдлийн 3 тохиолдол бүртгэгдсэн ба ЭХЭМҮТ, Өргөө амаржих газар, ЧДЭМТ-үүдэд тус тус бүртгэгджээ.



Жирэмсний хяналттай холбоотой үзүүлэлтүүд / Эхний 4 сараар /

| Үзүүлэлт   |  | БГДЭМТ | БЗДЭМТ | СХДЭМТ | СБДЭМТ | ХУДЭМТ | ЧДЭМТ | БНДЭМТ | НадЭМТ | Багахангай | Жаргалант | Туул | ТЗНЭ | Дүн   |     |
|--|--|--------|--------|--------|--------|--------|-------|--------|--------|------------|-----------|------|------|-------|-----|
| Жирэмсний хяналт   | Жирэмсний хяналтанд шинээр авсан эмэгтэйчүүдийн тоо                          | 2181   | 3584   | 3175   | 1530   | 1772   | 1693  | 248    | 341    | 20         | 53        | 38   | 102  | 14737 |     |
|  | Эхний 3 сартайд  | 1937   | 3034   | 2759   | 998    | 1513   | 1401  | 202    | 245    | 15         | 49        | 30   | 101  | 12284 |     |
|  | 4-6 сартайд  | 235    | 512    | 392    | 442    | 229    | 259   | 42     | 83     | 5          | 4         | 6    | 1    | 2210  |     |
|  | 7 ба түүнээс дээш сартайд  | 9      | 38     | 24     | 90     | 30     | 33    | 4      | 13     | 0          | 0         | 2    | 0    | 243   |     |
|  | Жирэмсний хяналтад шинээр авсан эмэгтэйчүүд цусны шинжилгээнд хамрагдсан тоо | 2181   | 3517   | 3158   | 1530   | 1772   | 1693  | 248    | 341    | 17         | 53        | 19   | 102  | 14631 |     |
|  | Гемоглобины тестээр үзсэн  | 0      | 0      | 0      | 0      | 0      | 0     | 0      | 0      | 0          | 0         | 50   | 0    | 0     | 50  |
|  | Цус багадалттай жирэмсэн эмэгтэйчүүдийн тоо                                  | 62     | 52     | 152    | 34     | 100    | 86    | 27     | 0      | 0          | 0         | 2    | 2    | 2     | 519 |
| Шинээр хяналтанд хамрагдсан жирэмсний эмэгтэйчүүдийн БЗДХ-ын шинжилгээ | Трихомониаз илрүүлэх шинжилгээнд хамрагдсан хүний тоо                        | 2181   | 3517   | 3158   | 1530   | 1772   | 1693  | 248    | 341    | 17         | 0         | 0    | 102  | 14559 |     |
|  | Үүнээс: эерэг  | 28     | 114    | 83     | 7      | 22     | 21    | 11     | 17     | 0          | 0         | 0    | 0    | 303   |     |
|  | Заг хүйтэн илрүүлэх шинжилгээнд хамрагдсан хүний тоо                         | 2181   | 3517   | 3158   | 1530   | 1772   | 1693  | 248    | 341    | 17         | 0         | 0    | 102  | 14559 |     |
|  | Үүнээс: эерэг  | 0      | 29     | 35     | 0      | 0      | 7     | 2      | 0      | 0          | 0         | 0    | 0    | 73    |     |
|  | Тэмбүү илрүүлэх шинжилгээнд хамрагдсан хүний тоо                             | 2181   | 3517   | 3158   | 1530   | 1772   | 1693  | 248    | 341    | 17         | 0         | 0    | 102  | 14559 |     |
|  | Үүнээс: эерэг  | 27     | 179    | 175    | 28     | 41     | 84    | 14     | 14     | 0          | 0         | 0    | 0    | 562   |     |
|  | ХДХВ/ДОХ илрүүлэх шинжилгээнд хамрагдсан хүний тоо                           | 2181   | 3517   | 3158   | 1530   | 1772   | 1693  | 248    | 341    | 17         | 0         | 0    | 102  | 14559 |     |
|  | Үүнээс: эерэг  | 0      | 0      | 0      | 0      | 0      | 0     | 0      | 0      | 0          | 0         | 0    | 0    | 0     |     |

Шинээр хяналтанд орсон нийт жирэмсэн эхчүүдийн 99.28 хувь нь цусны ерөнхий шинжилгээнд хамрагдаж 3.54 хувь нь цус багадалттай, 98.79 хувь нь БЗДХ-ын шинжилгээнд хамрагдаж 2.08 хувьд нь трихомониаз, 0.50 хувьд нь заг хүйтэн, 3.86 хувьд нь тэмбүүгийн өвчлөл илэрсэн байна.

Амаржих газруудын үзүүлэлт / Эхний 4 сараар /

| Үзүүлэлт                              |  | БНДЭМТ                 | НаДЭМТ | Өргөө амаржих газар | Хүрээ амаржих газар | Амгалан амаржих газар | Жаргалант | Хувийн эмнэлэг |    |
|---------------------------------------|--|------------------------|--------|---------------------|---------------------|-----------------------|-----------|----------------|----|
| Төрөлт                                | <b>Төрсөн эхийн тоо</b>                    | 256                    | 235    | 5266                | 1751                | 1858                  | 1         | 92             |    |
|                                       | 6 ба түүнээс дээш удаа хяналтад хамрагдсан | 230                    | 228    | 4654                | 1570                | 1567                  | 1         | 61             |    |
|                                       | Гэртээ төрөлт                              | 3                      | 0      | 24                  | 7                   | 7                     | 0         | 0              |    |
|                                       | <b>Амьд төрсөн хүүхэд</b>                  | 256                    | 234    | 5307                | 1758                | 1872                  | 1         | 92             |    |
|                                       | Хүйс                                       | Эрэгтэй                | 132    | 127                 | 2668                | 940                   | 961       | 1              | 51 |
|                                       |  | Эмэгтэй                | 124    | 107                 | 2639                | 818                   | 911       | 0              | 41 |
|                                       | 1 цагийн дотор хөхөө амласан хүүхдийн тоо  | 239                    | 234    | 5155                | 1675                | 1872                  | 1         | 92             |    |
|                                       | Төрөлхийн гажигтай төрсөн хүүхдийн тоо     | 4                      | 1      | 19                  | 14                  | 8                     | 0         | 2              |    |
|                                       | 2500 гр-аас доош жинтэй төрсөн хүүхэд      | 4                      | 10     | 170                 | 49                  | 42                    | 0         | 0              |    |
|                                       | Эхийн тээлтийн хугацаа                     | 22-28 долоо хоногтой   | 0      | 0                   | 1                   | 2                     | 1         | 0              | 0  |
|                                       |  | 29-32 долоо хоногтой   | 0      | 1                   | 33                  | 8                     | 1         | 0              | 0  |
|                                       |  | 33-36 долоо хоногтой   | 11     | 15                  | 174                 | 123                   | 55        | 0              | 0  |
|                                       |  | 37-42 долоо хоногтой   | 245    | 218                 | 5005                | 1624                  | 1815      | 1              | 92 |
|                                       |  | 42 долоо хоногоос дээш | 0      | 0                   | 94                  | 1                     | 0         | 0              | 0  |
|                                       | <b>Амьгүй төрсөн хүүхэд</b>                | 0                      | 3      | 24                  | 10                  | 14                    | 0         | 0              |    |
|                                       | Хүйс                                       | Эрэгтэй                | 0      | 3                   | 13                  | 5                     | 8         | 0              | 0  |
|                                       |  | Эмэгтэй                | 0      | 0                   | 11                  | 5                     | 6         | 0              | 0  |
|                                       | Эхийн тээлтийн хугацаа                     | 22-28 долоо хоногтой   | 0      | 0                   | 4                   | 1                     | 2         | 0              | 0  |
|                                       |  | 29-32 долоо хоногтой   | 0      | 0                   | 4                   | 2                     | 6         | 0              | 0  |
|                                       |  | 33-36 долоо хоногтой   | 0      | 0                   | 6                   | 1                     | 4         | 0              | 0  |
| 37-42 долоо хоногтой                  |  | 0                      | 3      | 9                   | 6                   | 2                     | 0         | 0              |    |
| 42 долоо хоногоос дээш                |  | 0                      | 0      | 1                   | 0                   | 0                     | 0         | 0              |    |
| 2500 гр-аас доош жинтэй төрсөн хүүхэд | 0  | 0                      | 11     | 4                   | 11                  | 0                     | 0         |                |    |
| Нас баралт                            | <b>1 хүртэлх насны хүүхдийн эндэгдэл</b>   | 3                      | 2      | 11                  | 8                   | 2                     | 0         | 0              |    |
|                                       | Хүйс                                       | Эрэгтэй                | 2      | 1                   | 9                   | 4                     | 0         | 0              | 0  |
|                                       |  | Эмэгтэй                | 1      | 1                   | 2                   | 4                     | 2         | 0              | 0  |
|                                       | 0-6 хоногтой                               | 0                      | 0      | 11                  | 7                   | 2                     | 0         | 0              |    |
|                                       | 7-28 хоногтой                              | 2                      | 0      | 0                   | 1                   | 0                     | 0         | 0              |    |
|                                       | 29-өөс дээш хоногтой                       | 1                      | 2      | 0                   | 0                   | 0                     | 0         | 0              |    |
|                                       | Гэртээ эндсэн                              | 2                      | 2      | 0                   | 0                   | 0                     | 0         | 0              |    |
| <b>Эхийн эндэгдэл</b>                 | 0  | 0                      | 1      | 0                   | 0                   | 0                     | 0         |                |    |

Нэгдсэн эмнэлгүүдийн үзүүлэлт / Эхний 4 сараар /

| Үзүүлэлт              |   | БЭДНЭ             | СБДНЭ | СХДНЭ | ХУДНЭ |   |
|-----------------------|---|-------------------|-------|-------|-------|---|
| Нас баралт            | <b>Нас баралт</b>                               | 33                | 24    | 3     | 2     |   |
|                       | Хүйс  | Эрэгтэй           | 20    | 11    | 1     | 2 |
|                       |   | Эмэгтэй           | 13    | 13    | 2     | 0 |
|                       | Эмнэлэгт нас барсан хүний тоо                   |                   | 33    | 24    | 3     | 2 |
|                       | Хоног болоогүй нас барсан хүний тоо             |                   | 11    | 7     | 0     | 0 |
|                       | Эмнэлэгт 8-24 цагийн дотор нас барсан хүний тоо |                   | 8     | 2     | 0     | 0 |
|                       | <b>1 хүртэлх насны хүүхдийн эндэгдэл</b>        |                   | 1     | 1     | 3     | 0 |
|                       | Хүйс  | Эрэгтэй           | 0     | 1     | 1     | 0 |
|                       |   | Эмэгтэй           | 1     | 0     | 2     | 0 |
|                       | 0-6 хоногтой                                    |                   | 0     | 0     | 0     | 0 |
|                       | 7-28 хоногтой                                   |                   | 0     | 0     | 0     | 0 |
|                       | 29-өөс дээш хоногтой                            |                   | 1     | 1     | 3     | 0 |
|                       | <b>1-5 хүртэлх насны хүүхдийн эндэгдэл</b>      |                   | 1     | 1     | 0     | 0 |
|                       | Хүйс  | Эрэгтэй           | 1     | 0     | 0     | 0 |
|                       |   | Эмэгтэй           | 0     | 1     | 0     | 0 |
| Гэртээ эндсэн         |   | 0                 | 0     | 0     | 0     |   |
| <b>Эхийн эндэгдэл</b> |   | 0                 | 0     | 0     | 0     |   |
| Нас баралтын шалтгаан | <b>Хорт хавдарын нас баралт</b>                 | 1                 | 0     | 0     | 0     |   |
|                       | <b>Нас баралтын гадны шалтгаан</b>              |                   | 2     | 1     | 0     | 0 |
|                       |   | Амиа хорлосон     | 0     | 0     | 0     | 0 |
|                       |   | Бусдад хорлогдсон | 0     | 0     | 0     | 0 |
|                       |   | Үйлдвэрийн осол   | 0     | 0     | 0     | 0 |
|                       |   | Зам тээврийн осол | 0     | 0     | 0     | 0 |
|                       |   | Бусад осол        | 2     | 1     | 0     | 0 |
| Тодорхойгүй           |   | 0                 | 0     | 0     | 0     |   |
| Стационар             | <b>Эмнэлэгт хэвтсэн</b>                         | 5192              | 4404  | 2948  | 2688  |   |
|                       | <b>Эмнэлгээс гарсан, шилжсэн хүний тоо</b>      | 5034              | 4251  | 2959  | 2610  |   |
|                       | <b>Ор хоног</b>                                 | 37361             | 31230 | 15890 | 19847 |   |

Бусад эмнэлгүүдийн үзүүлэлт / Эхний 4 сараар /

| Үзүүлэлт              |   | Энэрэл            | Наркологи | СЗКЭ | УАУЭСТ | СЗХҮТөв | БХХСАХНЭ | ТЗНЭ  | ЦХБНЭ | ХБНЭ |      |
|-----------------------|---|-------------------|-----------|------|--------|---------|----------|-------|-------|------|------|
| Нас баралт            | Нас баралт                                      | 17                | 0         | 0    | 0      | 0       | 17       | 7     | 0     | 0    |      |
|                       | Хүйс  | Эрэгтэй           | 14        | 0    | 0      | 0       | 0        | 8     | 7     | 0    | 0    |
|                       |   | Эмэгтэй           | 3         | 0    | 0      | 0       | 0        | 9     | 0     | 0    | 0    |
|                       | Эмнэлэгт нас барсан хүний тоо                   |                   | 17        | 0    | 0      | 0       | 0        | 17    | 2     | 0    | 0    |
|                       | Хоног болоогүй нас барсан хүний тоо             |                   | 5         | 0    | 0      | 0       | 0        | 6     | 1     | 0    | 0    |
|                       | Эмнэлэгт 8-24 цагийн дотор нас барсан хүний тоо |                   | 4         | 0    | 0      | 0       | 0        | 4     | 1     | 0    | 0    |
|                       | Гэртээ нас барсан хүний тоо                     |                   | 0         | 0    | 0      | 0       | 0        | 0     | 5     | 0    | 0    |
| Нас баралтын шалтгаан | Хорт хавдарын нас баралт                        |                   | 0         | 0    | 0      | 0       | 0        | 0     | 1     | 0    | 0    |
|                       | Нас баралтын гадны шалтгаан                     |                   | 0         | 0    | 0      | 0       | 0        | 3     | 1     | 0    | 0    |
|                       |   | Амиа хорлосон     |           | 0    | 0      | 0       | 0        | 0     | 1     | 0    | 0    |
|                       |   | Бусдад хорлогдсон |           | 0    | 0      | 0       | 0        | 0     | 0     | 0    | 0    |
|                       |   | Үйлдвэрийн осол   |           | 0    | 0      | 0       | 0        | 0     | 0     | 0    | 0    |
|                       |   | Зам тээврийн осол |           | 0    | 0      | 0       | 0        | 0     | 1     | 0    | 0    |
|                       |   | Бусад осол        |           | 0    | 0      | 0       | 0        | 0     | 1     | 1    | 0    |
| Тодорхойгүй           |   | 0                 | 0         | 0    | 0      | 0       | 0        | 0     | 0     | 0    |      |
| Стационар             | Эмнэлэгт хэвтсэн                                |                   | 834       | 690  | 2000   | 1117    | 575      | 4816  | 2991  | 450  | 780  |
|                       | Эмнэлгээс гарсан, шилжсэн хүний тоо             |                   | 793       | 675  | 1933   | 1095    | 506      | 4613  | 2855  | 439  | 724  |
|                       | Ор хоног  |                   | 7789      | 5817 | 18664  | 11278   | 4528     | 41370 | 24842 | 4758 | 9815 |

Бусад эмнэлгүүдийн үзүүлэлт / Эхний 4 сараар /

| Үзүүлэлт                                      |  | Энэрэл                           | ШЭНТ   | НТТТ   | УАУЭСТ | СЗХҮТөв | БХХСАХНЭ | ТЗНЭ  | ХЭМСТ |       |      |
|---|--|----------------------------------|--------|--------|--------|---------|----------|-------|-------|-------|------|
| Амбулаторын үзлэг                             | <b>Үзлэгийн тоо</b>                    | 10343                            | 29598  | 0      | 8010   | 1736    | 61225    | 70594 | 18927 |       |      |
|   | Хүйс                                   | Эрэгтэй                          | 5152   | 10459  | 0      | 2258    | 673      | 42135 | 30556 | 14978 |      |
|   |  | Эмэгтэй                          | 5191   | 19139  | 0      | 5752    | 1063     | 19090 | 40038 | 3949  |      |
|   | Үзлэгийн хэлбэр                        | Урьдчилан сэргийлэх үзлэгийн тоо | 380    | 2615   | 0      | 58      | 0        | 28952 | 34648 | 11033 |      |
|   |  | Амбулаторын үзлэгийн тоо         | 9917   | 26310  | 0      | 7919    | 1736     | 32010 | 32205 | 3952  |      |
|   |  | Үүнээс                           | Анх    | 4586   | 18643  | 0       | 3195     | 1646  | 26138 | 17862 | 305  |
|   |  |                                  | Давтан | 5331   | 7667   | 0       | 4724     | 90    | 5872  | 14343 | 3647 |
|   |  | Идэвхтэй хяналт                  | 46     | 673    | 0      | 33      | 0        | 263   | 3642  | 3940  |      |
|   |  | Гэрийн идэвхтэй хяналт           | 0      | 0      | 0      | 0       | 0        | 0     | 59    | 1     |      |
|   |  | Гэрийн дуудлагын үзлэгийн тоо    | 0      | 0      | 0      | 0       | 0        | 0     | 40    | 1     |      |
| Өвчтөн илгээх хуудсаар ирж үзүүлсэн хүний тоо | 0                                      | 0                                | 0      | 0      | 0      | 41      | 152      | 0     |       |       |      |
| Амбулаторийн өвчлөл                           | <b>Бүртгэгдсэн халдварт бус өвчлөл</b> | 2364                             | 3407   | 0      | 0      | 0       | 9814     | 8627  | 320   |       |      |
|   |  | Шинэ                             | 1380   | 3398   | 0      | 0       | 0        | 7023  | 4822  | 215   |      |
|   |  | Хуучин                           | 984    | 9      | 0      | 0       | 0        | 2791  | 3805  | 105   |      |
|   | Хорт хавдрын өвчлөл                    | 0                                | 0      | 0      | 0      | 0       | 0        | 0     | 0     |       |      |
|   | Осол гэмтлийн өвчлөл                   | 0                                | 0      | 0      | 0      | 0       | 284      | 361   | 0     |       |      |
| Түргэн тусламжийн дуудлага                    |  | 0                                | 0      | 110551 | 0      | 0       | 571      | 0     | 0     |       |      |
|   | Алсын дуудлага                         | 0                                | 0      | 14     | 0      | 0       | 0        | 0     | 0     |       |      |
|   | Осол, гэмтлийн дуудлага                | 0                                | 0      | 16243  | 0      | 0       | 0        | 0     | 0     |       |      |

### Хүүхдийн өсөлт хөгжил, хоол тэжээлийн мэдээ

2015 оны 4 сард 5 хүртэлх насны өсөлтөнд хамрагдсан хүүхдийн 0.32 хувь нь туранхай, 0.24 хувь нь тураалтай, 0.41 хувь нь өсөлтийн хоцрогдолттой байна. Өсөлтийн хяналтанд хамрагдсан хүүхдийн 0.32 хувь нь тэжээвэр, 11.58 хувь нь А аминдэм, 51.39 хувь нь Д аминдэм, 9.25 хувь нь олон найрлагат бичил тэжээл хэрэглэсэн ба 3.87 хувь нь АЗЦХ, 0.08 хувь нь суулгалтаар өвчилсөн байна. Хөгжлийн сааталтай 95 хүүхэд өсөлтийн хяналтанд хамрагдсан.

| Үзүүлэлт                        |  | Бүгд   |       | Нас, хүйсээр |      |          |       |           |       |           |       |           |       |    |
|---------------------------------|--|--------|-------|--------------|------|----------|-------|-----------|-------|-----------|-------|-----------|-------|----|
|                                 |  |        |       | 0-5 сар      |      | 6-11 сар |       | 12-23 сар |       | 24-35 сар |       | 36-59 сар |       |    |
|                                 |  | эр     | эм    | эр           | эм   | эр       | эм    | эр        | эм    | эр        | эм    | эр        | эм    |    |
| Хамралт                         | Нийт хүүхдийн тоо                                      | 74711  | 73876 | 9931         | 9776 | 10836    | 11000 | 16939     | 16328 | 16132     | 15764 | 20873     | 21008 |    |
|                                 | Тухайн сард өсөлтийн хяналтанд хамрагдсан хүүхдийн тоо | 50182  | 49809 | 8491         | 8351 | 9254     | 9416  | 11293     | 11153 | 9745      | 9652  | 11399     | 11237 |    |
| Өсөлтийн үзүүлэлт               | Өндөр/нас  | < -2SD | 160   | 140          | 22   | 19       | 35    | 42        | 53    | 43        | 31    | 26        | 19    | 10 |
|                                 |  | < -3SD | 49    | 38           | 12   | 12       | 11    | 7         | 11    | 10        | 10    | 4         | 5     | 5  |
|                                 | Жин/өндөр<br>Туранхай                                  | < -2SD | 140   | 114          | 21   | 15       | 39    | 39        | 40    | 35        | 26    | 19        | 14    | 6  |
|                                 |  | < -3SD | 28    | 21           | 5    | 7        | 7     | 4         | 10    | 6         | 3     | 2         | 3     | 2  |
|                                 | Жин/нас<br>Тураалтай                                   | < -2SD | 98    | 97           | 21   | 23       | 21    | 23        | 29    | 30        | 19    | 16        | 8     | 5  |
|                                 |  | < -3SD | 19    | 18           | 3    | 8        | 8     | 6         | 6     | 2         | 1     | 1         | 1     | 1  |
|                                 | Биеийн жингийн индекс                                  | < -2SD | 16    | 14           | 5    | 4        | 5     | 4         | 1     | 1         | 3     | 5         | 2     | 0  |
|                                 |  | < -3SD | 5     | 11           | 0    | 2        | 3     | 4         | 0     | 1         | 0     | 3         | 2     | 1  |
| Хөгжлийн сааталтай хүүхдийн тоо |  | 60     | 35    | 5            | 3    | 4        | 4     | 11        | 5     | 17        | 7     | 23        | 16    |    |
| Аминдэм, бичил бодисын хангалт  | А аминдэм уусан хүүхэд                                 | 5519   | 5352  | 113          | 94   | 1118     | 1106  | 1437      | 1373  | 1304      | 1269  | 1547      | 1510  |    |
|                                 | Д аминдэм уусан хүүхэд                                 | 23916  | 24315 | 7023         | 7009 | 7440     | 8011  | 7565      | 7523  | 1729      | 1667  | 159       | 105   |    |
|                                 | Олон найрлагат бичил тэжээлийг хэрэглэсэн хүүхэд       | 4264   | 4420  | 4            | 4    | 1708     | 1815  | 1925      | 2031  | 531       | 475   | 96        | 95    |    |
|                                 | Эхийн сүүгээр дагнан хооллосон хүүхэд                  | 8237   | 8109  | 8135         | 8030 | 96       | 79    | 6         | 0     | 0         | 0     | 0         | 0     |    |
|                                 | Тэжээвэр хүүхэд  | 159    | 145   | 146          | 136  | 13       | 9     | 0         | 0     | 0         | 0     | 0         | 0     |    |
|                                 | Холимог хооллолт                                       | 658    | 662   | 547          | 549  | 49       | 62    | 62        | 51    | 0         | 0     | 0         | 0     |    |
|                                 | Нэмэгдэл хоолоор хооллосон хүүхэд                      | 9984   | 10159 | 28           | 22   | 9039     | 9209  | 286       | 296   | 265       | 297   | 366       | 335   |    |
| Өвчлөл                          | Амьсгалын цочмог халдвар                               | 1807   | 1832  | 339          | 346  | 357      | 388   | 400       | 414   | 327       | 330   | 384       | 354   |    |
|                                 | Суулгалт   | 33     | 43    | 5            | 12   | 14       | 15    | 7         | 8     | 6         | 5     | 1         | 3     |    |
|                                 | Жингээ алдахад хүргэж буй бусад өвчин                  | 1      | 3     | 0            | 1    | 1        | 1     | 0         | 1     | 0         | 0     | 0         | 0     |    |
| Гэмтэлтэй хүүхдийн тоо          |  | 2      | 3     | 0            | 0    | 0        | 0     | 0         | 1     | 1         | 1     | 1         | 1     |    |

## Амбулатори, стационарын тусламж, үйлчилгээ

НЭМГ-ын харьяа эмнэлгүүдэд 2015 оны эхний 4 сарын байдлаар нийт 2.689.458 үзлэг хийгдсэнээс 34.32 хувийг урьдчилан сэргийлэх үзлэг, 42.28 хувийг өвчний учир амбулатори, 9.73 хувийг диспансерийн хяналтын үзлэг, 13.08 хувийг гэрийн идэвхтэй хяналтын үзлэг, 0.56 хувийг гэрийн дуудлага тус тус эзэлж байна. Нийт үзлэгийн 49.10 хувийг ӨЭМТ-ийн үзлэг эзэлж байна.

### Эмнэлгүүдийн амбулатори, поликлиникийн үзүүлэлт

/ 2015 оны эхний 4 сарын байдлаар/

| Үзүүлэлт                        |                           | БГДЭМТ                     | БЭДЭМТ      | СХДЭМТ        | СБДЭМТ      | ХУДЭМТ        | ЧДЭМТ          | БНДЭМТ          | НаДЭМТ      | Багахангай     | Жаргалант             | Хонгор     | Гачуурт |
|---------------------------------|---------------------------|----------------------------|-------------|---------------|-------------|---------------|----------------|-----------------|-------------|----------------|-----------------------|------------|---------|
| Үзлэгийн тоо                    |                           | 282675                     | 416649      | 536676        | 218046      | 265973        | 241676         | 89063           | 62065       | 3774           | 4968                  | 5261       | 2005    |
| Үзлэгийн хэлбэр                 | Урьдчилан сэргийлэх үзлэг | 116421                     | 175744      | 229030        | 73888       | 97137         | 90850          | 34440           | 14238       | 1012           | 2296                  | 2642       | 589     |
|                                 | Хувь                      | 41.19                      | 42.18       | 42.68         | 33.89       | 36.52         | 37.59          | 38.67           | 22.94       | 26.82          | 46.22                 | 50.22      | 29.38   |
|                                 | Амбулаторын үзлэг         | 83534                      | 115063      | 162301        | 85474       | 77797         | 72300          | 42741           | 28511       | 2084           | 2143                  | 1250       | 810     |
| Бүртгэгдсэн халдварт бус өвчлөл |                           | 15595                      | 17031       | 23787         | 21505       | 7207          | 11462          | 16945           | 5012        | 134            | 36                    | 48         | 0       |
| Үүнээс                          | Шинэ                      | 12428                      | 11540       | 16070         | 17069       | 4867          | 7660           | 12301           | 3204        | 63             | 23                    | 29         | 0       |
|                                 | Хуучин                    | 3167                       | 5491        | 7717          | 4436        | 2340          | 3802           | 4644            | 1808        | 71             | 13                    | 19         | 0       |
| Хорт хавдрын өвчлөл             |                           | 49                         | 45          | 56            | 15          | 53            | 9              | 0               | 11          | 0              | 0                     | 0          | 0       |
| Осол гэмтлийн өвчлөл            |                           | 184                        | 899         | 1225          | 667         | 746           | 268            | 607             | 91          | 0              | 0                     | 4          | 0       |
| <b>Үзүүлэлт</b>                 |                           | <b>Өргөө амаржих газар</b> | <b>Туул</b> | <b>Энэрэл</b> | <b>ШЭНТ</b> | <b>УАУЭСТ</b> | <b>СЗХУТөв</b> | <b>БХХСАХНЭ</b> | <b>ТЗНЭ</b> | <b>ХЭМСТөв</b> | <b>Хувийн эмнэлэг</b> | <b>Дүн</b> |         |
| Үзлэгийн тоо                    |                           | 13846                      | 4463        | 10343         | 29598       | 8010          | 1736           | 61225           | 70594       | 18927          | 341885                | 2689458    |         |
| Үзлэгийн хэлбэр                 | Урьдчилан сэргийлэх үзлэг |                            | 819         | 380           | 2615        | 58            | 0              | 28952           | 34648       | 11033          | 6428                  | 923220     |         |
|                                 | Хувь                      | #REF!                      | 18.35       | 3.67          | 8.84        | 0.72          | 0              | 47.29           | 49.08       | 58.29          | 1.88                  | 34.33      |         |
|                                 | Амбулаторын үзлэг         | 13846                      | 2116        | 9917          | 26310       | 7919          | 1736           | 32010           | 32205       | 3952           | 333131                | 1137150    |         |
| Бүртгэгдсэн халдварт бус өвчлөл |                           | 0                          | 136         | 2364          | 3407        | 0             | 0              | 9814            | 8627        | 320            | 0                     | 143430     |         |
| Үүнээс                          | Шинэ                      | 0                          | 108         | 1380          | 3398        | 0             | 0              | 7023            | 4822        | 215            | 0                     | 102200     |         |
|                                 | Хуучин                    | 0                          | 28          | 984           | 9           | 0             | 0              | 2791            | 3805        | 105            | 0                     | 41230      |         |
| Хорт хавдрын өвчлөл             |                           | 0                          | 0           | 0             | 0           | 0             | 0              | 0               | 0           | 0              | 0                     | 238        |         |
| Осол гэмтлийн өвчлөл            |                           | 0                          | 0           | 0             | 0           | 0             | 0              | 284             | 361         | 0              | 0                     | 5336       |         |

Халдварт бус өвчний эрт илрүүлгийн үзлэгийн мэдээ / Эхний 4 сараар /

| Үзүүлэлт          |  | БГДЭМТ | БЗДЭМТ | СХДЭМТ | СБДЭМТ | ХҮДЭМТ | ЧДЭМТ | БНДЭМТ | НаДЭМТ | Багахангай | Жаргалант | Хонгор | Туул | Дүн   |
|-------------------|--|--------|--------|--------|--------|--------|-------|--------|--------|------------|-----------|--------|------|-------|
| Амбулаторын үзлэг | Артерийн гипертензи эрт илрүүлэг үзлэгт анх удаа хамрагдсан хүний тоо      | 4154   | 8682   | 7443   | 2028   | 3972   | 5522  | 899    | 469    | 177        | 242       | 331    | 42   | 33961 |
|                   | Хамрагдалт ын хувь   | 6.94   | 12.18  | 11.47  | 5.98   | 11.53  | 14.84 | 16.72  | 6.15   | 20.80      | 15.63     | 25.6   | 4.02 | 10.64 |
|                   | Эрэгтэй  | 1590   | 3440   | 3032   | 772    | 1577   | 2401  | 320    | 174    | 84         | 111       | 171    | 21   | 13693 |
|                   | Эмэгтэй  | 2564   | 5242   | 4411   | 1256   | 2395   | 3121  | 579    | 295    | 93         | 131       | 160    | 21   | 20268 |
|                   | Давтан үзлэг   | 652    | 3944   | 3885   | 2656   | 515    | 1733  | 109    | 29     | 109        | 127       | 111    | 0    | 13870 |
|                   | Оношлогд сон артерийн гипертензи   | 10     | 194    | 911    | 334    | 192    | 193   | 1      | 7      | 0          | 9         | 89     | 0    | 1940  |
|                   | Чихрийн шижин хэв шинж-2 эрт илрүүлэг үзлэгт анх удаа хамрагдсан хүний тоо | 3984   | 7595   | 5479   | 1806   | 2670   | 4800  | 1219   | 469    | 177        | 242       | 331    | 42   | 28814 |
|                   | Хамрагдалт ын хувь   | 6.66   | 10.66  | 8.45   | 5.33   | 7.75   | 12.90 | 22.67  | 6.15   | 20.80      | 15.63     | 25.6   | 4.02 | 9.02  |
|                   | Эрэгтэй  | 1495   | 2919   | 2176   | 679    | 1070   | 2060  | 422    | 174    | 84         | 111       | 171    | 21   | 11382 |
|                   | Эмэгтэй  | 2489   | 4676   | 3303   | 1127   | 1600   | 2740  | 797    | 295    | 93         | 131       | 160    | 21   | 17432 |
|                   | Давтан үзлэг   | 70     | 3328   | 3354   | 2327   | 177    | 947   | 185    | 19     | 8          | 7         | 111    | 0    | 10533 |
|                   | Оношлогд сон чихрийн шижин   | 6      | 89     | 183    | 62     | 11     | 39    | 1      | 0      | 0          | 0         | 3      | 0    | 394   |

Эхний 4 сарын байдлаар артерийн гипертензи өвчний эрт илрүүлгийн үзлэгт хамрагдвал зохих хүн амын 10.64 хувь, чихрийн шижин хэв шинж 2 - ын эрт илрүүлгийн үзлэгт 9.02 хувь нь тус тус хамрагджээ.



### Орны үзүүлэлт 2015 оны эхний 4 сараар

| N:                                       | Байгууллагын нэр      | Хэвтсэн өвчтөн | Гарсан өвчтөн | Ор хоног      | Эмнэлгийн нас баралт | ЭН-ийн хувь | Хоног болоогүй нас баралт | ДО-ын хувь   |
|--|-----------------------|----------------|---------------|---------------|----------------------|-------------|---------------------------|--------------|
| 1  | УНТЭ                  | 7156           | 6826          | 50910         | 101                  | 1.43        | 21                        | 20.79        |
| 2  | УХТЭ                  | 2681           | 2588          | 21691         | 12                   | 0.45        | 3                         | 25.00        |
| 3  | УГТЭ                  | 5941           | 5623          | 45888         | 117                  | 2.00        | 17                        | 14.53        |
| 4  | ЭХЭМҮТ                | 12917          | 12563         | 84437         | 156                  | 1.22        | 5                         | 3.21         |
| 5  | СЭМҮТ                 | 2007           | 1949          | 58159         | 0                    | 0.00        | 0                         | #DIV/0!      |
| 6  | ГССҮТ                 | 4496           | 4293          | 45878         | 79                   | 1.78        | 18                        | 22.78        |
| 7  | АӨСҮТ                 | 2132           | 1956          | 19814         | 0                    | 0.00        | 0                         | #DIV/0!      |
| 8  | ХӨСҮТ /ХК/            | 3242           | 2852          | 24440         | 12                   | 0.39        | 2                         | 16.67        |
| 9  | ХӨСҮТ /СК/            | 804            | 723           | 21915         | 34                   | 4.36        | 2                         | 5.88         |
| 10                                       | ХСҮТ                  | 3311           | 3117          | 24746         | 106                  | 3.24        | 16                        | 15.09        |
| 11                                       | УАШУТҮК               | 1461           | 1407          | 12414         | 0                    | 0.00        | 0                         | #DIV/0!      |
| <b>ЭМЯ-ны харьяа эмнэлгүүдийн дүн</b>    |                       | <b>46148</b>   | <b>43897</b>  | <b>410292</b> | <b>617</b>           | <b>1.36</b> | <b>84</b>                 | <b>13.61</b> |
| 1  | БХХСАХНЭ              | 4816           | 4613          | 41370         | 17                   | 0.36        | 6                         | 35.29        |
| 2  | ТЗНЭ                  | 2991           | 2855          | 24842         | 2                    | 0.07        | 1                         | 50.00        |
| 3  | ЦХБНЭ                 | 450            | 439           | 4758          | 0                    | 0.00        | 0                         | #DIV/0!      |
| 4  | ХБНЭ                  | 780            | 724           | 9815          | 0                    | 0.00        | 0                         | #DIV/0!      |
| 5  | УАУЭСТ                | 1117           | 1095          | 11278         | 0                    | 0.00        | 0                         | #DIV/0!      |
| 6  | СЗХҮТ                 | 575            | 506           | 4528          | 0                    | 0.00        | 0                         | #DIV/0!      |
| <b>Бусад эмнэлгүүдийн дүн</b>            |                       | <b>10729</b>   | <b>10232</b>  | <b>96591</b>  | <b>19</b>            | <b>0.18</b> | <b>7</b>                  | <b>36.84</b> |
| 1  | ХУДЭМТ                | 1350           | 1355          | 9556          | 5                    | 0.37        | 1                         | 20.00        |
| 2  | СХДЭМТ                | 3367           | 3257          | 25224         | 22                   | 0.66        | 4                         | 18.18        |
| 3  | ЧДЭМТ                 | 3213           | 3103          | 23996         | 12                   | 0.38        | 6                         | 50.00        |
| 4  | БГДЭМТ                | 2420           | 2390          | 15517         | 4                    | 0.17        | 0                         | 0.00         |
| 5  | БНДЭМТ                | 2549           | 2536          | 18696         | 4                    | 0.16        | 1                         | 25.00        |
| 6  | НАДЭМТ                | 2080           | 2048          | 15672         | 6                    | 0.29        | 1                         | 16.67        |
| 7  | СБНЭ                  | 4404           | 4251          | 31230         | 24                   | 0.55        | 7                         | 29.17        |
| 8  | СХНЭ                  | 2948           | 2959          | 15890         | 3                    | 0.10        | 0                         | 0.00         |
| 9  | ХУНЭ                  | 2688           | 2610          | 19847         | 2                    | 0.08        | 0                         | 0.00         |
| 10                                       | Өргөө амаржих газар   | 10544          | 10434         | 37906         | 13                   | 0.12        | 1                         | 7.69         |
| 11                                       | Хүрээ амаржих газар   | 2781           | 2746          | 10160         | 8                    | 0.29        | 0                         | 0.00         |
| 12                                       | Амгалан амаржих газар | 3262           | 3246          | 8542          | 2                    | 0.06        | 0                         | 0.00         |
| 13                                       | Энэрэл                | 834            | 793           | 7789          | 17                   | 2.07        | 5                         | 29.41        |
| 14                                       | Наркологи             | 690            | 675           | 5817          | 0                    | 0.00        | 0                         | #DIV/0!      |
| 15                                       | Гачуурт               | 180            | 190           | 1363          | 0                    | 0.00        | 0                         | #DIV/0!      |
| 16                                       | Жаргалант             | 216            | 208           | 1358          | 0                    | 0.00        | 0                         | #DIV/0!      |
| 17                                       | Туул                  | 243            | 241           | 1639          | 0                    | 0.00        | 0                         | #DIV/0!      |
| 18                                       | Багахангай            | 203            | 204           | 1293          | 0                    | 0.00        | 0                         | #DIV/0!      |
| 19                                       | Хонхор                | 194            | 189           | 1273          | 1                    | 0.52        | 0                         | 0.00         |
| <b>НЭМГазрын харьяа эмнэлгүүдийн дүн</b> |                       | <b>44166</b>   | <b>43435</b>  | <b>252768</b> | <b>123</b>           | <b>0.28</b> | <b>26</b>                 | <b>21.14</b> |
| 1  | БЗНЭ                  | 5192           | 5034          | 37361         | 33                   | 0.64        | 11                        | 33.33        |
| 2  | СЗКЭ                  | 2000           | 1933          | 18664         | 0                    | 0.00        | 0                         | #DIV/0!      |
| 3  | Хувийн эмнэлэгүүд     | 17407          | 17214         | 120063        | 2                    | 0.01        | 1                         | 50.00        |
| <b>БҮГД</b>                              |                       | <b>125642</b>  | <b>121745</b> | <b>935739</b> | <b>794</b>           | <b>0.64</b> | <b>129</b>                | <b>16.25</b> |

### Орны үзүүлэлт 2015 оны эхний 4 сараар

| N:                                       | Байгууллагын нэр      | 8-24 цагийн доторх нас баралт | Хувь      | Эмчлэгдсэн өвчтөн | Фонд ашиглалт | Фонд ашиглалтын хувь | Дундаж ор хоног | Орны эргэлт  |
|--|-----------------------|-------------------------------|-----------|-------------------|---------------|----------------------|-----------------|--------------|
| 1  | УНТЭ                  | 15                            | 71        | 7041.50           | 89.63         | 81.48                | 7.23            | 12.40        |
| 2  | УХТЭ                  | 0                             | 0         | 2640.50           | 111.24        | 101.12               | 8.21            | 13.54        |
| 3  | УГТЭ                  | 11                            | 65        | 5840.50           | 106.72        | 97.01                | 7.86            | 13.58        |
| 4  | ЭХЭМҮТ                | 4                             | 80        | 12818.00          | 108.67        | 98.79                | 6.59            | 16.50        |
| 5  | СЭМҮТ                 | 0                             | #DIV/0!   | 1978.00           | 129.24        | 117.49               | 29.40           | 4.40         |
| 6  | ГССҮТ                 | 7                             | 39        | 4434.00           | 111.35        | 101.23               | 10.35           | 10.76        |
| 7  | АӨСҮТ                 | 0                             | #DIV/0!   | 2044.00           | 116.55        | 105.96               | 9.69            | 12.02        |
| 8  | ХӨСҮТ /ХК/            | 1                             | 50        | 3053.00           | 74.06         | 67.33                | 8.01            | 9.25         |
| 9  | ХӨСҮТ /СК/            | 1                             | 50        | 780.50            | 109.58        | 99.61                | 28.08           | 3.90         |
| 10                                       | ХСҮТ                  | 8                             | 50        | 3267.00           | 89.99         | 81.80                | 7.57            | 11.88        |
| 11                                       | УАШУТҮК               | 0                             | #DIV/0!   | 1434.00           | 124.14        | 112.85               | 8.66            | 14.34        |
| <b>ЭМЯ-ны харьяа эмнэлгүүдийн дүн</b>    |                       | <b>47</b>                     | <b>56</b> | <b>45331.00</b>   | <b>105.01</b> | <b>95.47</b>         | <b>9.05</b>     | <b>11.60</b> |
| 1  | БХХСАХНЭ              | 4                             | 67        | 4723.00           | 100.66        | 91.51                | 8.76            | 11.49        |
| 2  | ТЗНЭ                  | 1                             | 100       | 2924.00           | 103.51        | 94.10                | 8.50            | 12.18        |
| 3  | ЦХБНЭ                 | 0                             | #DIV/0!   | 444.50            | 118.95        | 108.14               | 10.70           | 11.11        |
| 4  | ХБНЭ                  | 0                             | #DIV/0!   | 752.00            | 56.09         | 50.99                | 13.05           | 4.30         |
| 5  | УАУЭСТ                | 0                             | #DIV/0!   | 1106.00           | 112.78        | 102.53               | 10.20           | 11.06        |
| 6  | СЗХҮТ                 | 0                             | #DIV/0!   | 540.50            | 301.87        | 274.42               | 8.38            | 36.03        |
| <b>Бусад эмнэлгүүдийн дүн</b>            |                       | <b>5</b>                      | <b>71</b> | <b>10490.00</b>   | <b>98.46</b>  | <b>89.51</b>         | <b>9.21</b>     | <b>10.69</b> |
| 1  | ХУДЭМТ                | 0                             | 0         | 1355.00           | 106.18        | 96.53                | 7.05            | 15.06        |
| 2  | СХДЭМТ                | 3                             | 75        | 3323.00           | 126.12        | 114.65               | 7.59            | 16.62        |
| 3  | ЧДЭМТ                 | 3                             | 50        | 3164.00           | 105.71        | 96.10                | 7.58            | 13.94        |
| 4  | БГДЭМТ                | 0                             | #DIV/0!   | 2407.00           | 100.11        | 91.01                | 6.45            | 15.53        |
| 5  | БНДЭМТ                | 0                             | 0         | 2544.50           | 102.73        | 93.39                | 7.35            | 13.98        |
| 6  | НАДЭМТ                | 1                             | 100       | 2067.00           | 94.98         | 86.35                | 7.58            | 12.53        |
| 7  | СБНЭ                  | 2                             | 29        | 4339.50           | 102.39        | 93.08                | 7.20            | 14.23        |
| 8  | СХНЭ                  | 0                             | #DIV/0!   | 2955.00           | 96.30         | 87.55                | 5.38            | 17.91        |
| 9  | ХУНЭ                  | 0                             | #DIV/0!   | 2650.00           | 110.26        | 100.24               | 7.49            | 14.72        |
| 10                                       | Өргөө амаржих газар   | 0                             | 0         | 10495.50          | 111.49        | 101.35               | 3.61            | 30.87        |
| 11                                       | Хүрээ амаржих газар   | 0                             | #DIV/0!   | 2767.50           | 135.47        | 123.15               | 3.67            | 36.90        |
| 12                                       | Амгалан амаржих газар | 0                             | #DIV/0!   | 3255.00           | 189.82        | 172.57               | 2.62            | 72.33        |
| 13                                       | Энэрэл                | 4                             | 80        | 822.00            | 108.18        | 98.35                | 9.48            | 11.42        |
| 14                                       | Наркологи             | 0                             | #DIV/0!   | 682.50            | 116.34        | 105.76               | 8.52            | 13.65        |
| 15                                       | Гачуурт               | 0                             | #DIV/0!   | 185.00            | 80.18         | 72.89                | 7.37            | 10.88        |
| 16                                       | Жаргалант             | 0                             | #DIV/0!   | 212.00            | 90.53         | 82.30                | 6.41            | 14.13        |
| 17                                       | Туул                  | 0                             | #DIV/0!   | 242.00            | 109.27        | 99.33                | 6.77            | 16.13        |
| 18                                       | Багахангай            | 0                             | #DIV/0!   | 203.50            | 86.20         | 78.36                | 6.35            | 13.57        |
| 19                                       | Хонхор                | 0                             | #DIV/0!   | 192.00            | 106.08        | 96.44                | 6.63            | 16.00        |
| <b>НЭМГазрын харьяа эмнэлгүүдийн дүн</b> |                       | <b>13</b>                     | <b>50</b> | <b>43862.00</b>   | <b>108.72</b> | <b>98.83</b>         | <b>5.76</b>     | <b>18.87</b> |
| 1  | БЗНЭ                  | 8                             | 73        | 5129.50           | 104.36        | 94.87                | 7.28            | 14.33        |
| 2  | СЗКЭ                  | 0                             | #DIV/0!   | 1966.50           | 126.11        | 114.64               | 9.49            | 13.29        |
| 3  | Хувийн эмнэлэгүүд     | 1                             | 100       | 17311.50          | 60.61         | 55.10                | 6.94            | 8.74         |
| <b>БҮГД</b>                              |                       | <b>74</b>                     | <b>57</b> | <b>124090.50</b>  | <b>96.47</b>  | <b>87.70</b>         | <b>7.54</b>     | <b>12.79</b> |

2015 оны эхний 4 сараар ор бүхий эмнэлэгт нийт 124090.5 хүн хэвтэн эмчлэгдэн 935739 ор хоног ашигласан бөгөөд ор ашиглалтын хувь 87.7, дундаж ор хоног 7.54, орны эргэлт 12.79 байна. Нийслэлийн эрүүл мэндийн газрын харьяа болон бусад мэдээ өгдөг ор бүхий эмнэлгүүдэд 78759.5 хүн хэвтэн эмчлэгдэн, 525447 ор хоног ашигласан бөгөөд ор ашиглалтын хувь 82.46, дундаж ор хоног 6.67, орны эргэлт 13.6 байна.

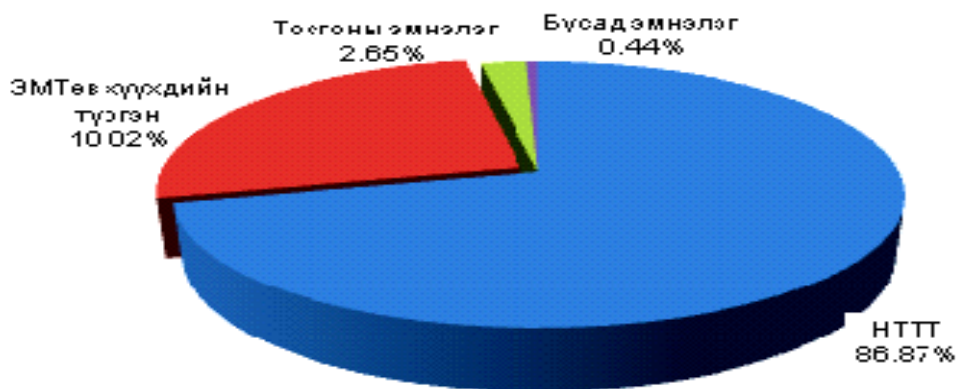
Эмнэлгийн нас баралт 794 тохиолдол бүртгэгдсэний 19.64 хувь нь НЭМГ-ын харьяа ор бүхий эмнэлэгт, 2.39 хувь нь НЭМГ-т мэдээ өгдөг бусад эмнэлэгт, 0.25 хувь нь НЭМГ-ын харьяа хувийн эмнэлэгт, 77.70 хувь ЭМЯ-ны харьяа улсын эмнэлгүүдэд бүртгэгджээ.

НЭМГ-ын харьяа болон мэдээ өгдөг ор бүхий бүх эмнэлгүүдэд 177 эмнэлгийн нас баралт бүртгэгдсэн ба 45 буюу 25.42 хувь нь хоног болоогүй нас баралт, 27 буюу 60.0 хувь нь 8-24 цагийн дотор нас барсан байна.

Нийт хоног болоогүй 129 нас баралтын 65.11 хувь нь ЭМЯ-ны харьяа ор бүхий улсын эмнэлгүүдэд, 34.89 хувь нь НЭМГ-ын харьяа ор бүхий эмнэлэгт бүртгэгдсэн байна.

### Нийслэлийн түргэн тусламжийн үйлчилгээ

2015 оны эхний 4 сарын байдлаар НТТТөв болон дүүргүүдийн ЭМТөв, тосгоны эмнэлгүүд нийт 127267 дуудлага хүлээн авч үйлчилсэнээс 24 буюу 0.02 хувь нь алсын дуудлага, 16542 буюу 12.99 хувийг осол гэмтлийн дуудлага эзэлж байна. Нийт дуудлага өмнөх оноос 2125-р буюу 1.66 хувиар, осол гэмтлийн дуудлага 2967-р буюу 17.93 хувиар тус тус нэмэгдсэн байна.



Нийслэлийн түргэн тусламжийн төв 110551 дуудлага хүлээн авч үйлчилсэнээс 16243 тохиолдол буюу 14.69 хувийг осол гэмтлийн дуудлага эзэлж байна.

4-р сарын нийт дуудлагын 11.57 хувь нь хүүхдийн, 88.43 хувь нь насанд хүрэгчдийн дуудлага эзэлж байна. Насанд хүрэгчдийн нийт дуудлагын 8.15 хувь нь төрөхийн, 17.26 хувь нь осол гэмтлийн, 69.72 хувь нь гэнэтийн өвчлөлийн, 4.85 хувь нь үр дүнгүй дуудлага эзэлж байна. Нийт дуудлагын дотор яаралтай дуудлага 63.78 хувийг үүнээс 20 минутын дотор 79.61 хувьд нь очиж эмнэлгийн тусламж үзүүлсэн байна.

### Нас баралт

2015 оны эхний 4 сарын байдлаар ЭМЯ-ны харьяа улсын эмнэлэг, НЭМГ-ын харьяа болон мэдээ өгдөг байгууллагуудад нийт 2381 нас баралтын тохиолдол бүртгэгдсэн ба өнгөрсөн оны мөн үеэс 179 тохиолдлоор буюу 7.51 хувиар буурсан байна. Нийт нас баралтын 53.92 хувь нь НЭМГ-ын харьяа улс болон хувийн эмнэлэгт, 46.08 хувь нь ЭМЯ-ны харьяа улсын эмнэлгүүдэд бүртгэгджээ.

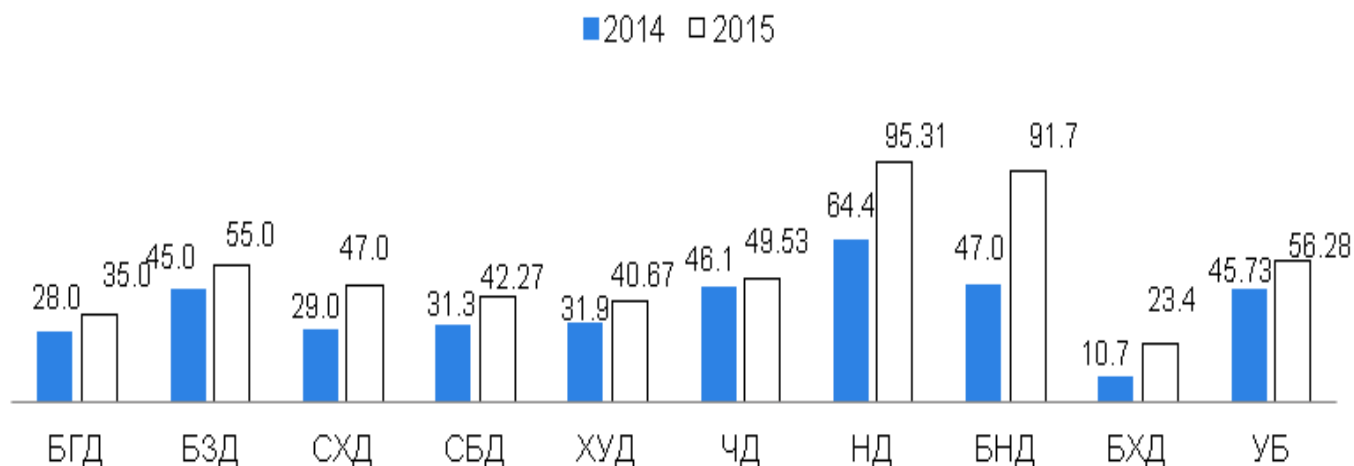
Эхний 4 сарын байдлаар НЭМГ-ын харьяа улс, хувийн хэвшил болон бусад эмнэлэгт нийт 1284 нас баралтын тохиолдол бүртгэгдсэний 55.68 хувь нь эрэгтэй, 44.31 хувь нь эмэгтэйчүүд байна.

НЭМГ –ын нийт нас баралтын дотор 5 хүртэлх насны хүүхдийн эндэгдэл 3.03 хувийг, хорт хавдрын нас баралт 30.68 хувийг, сүрьеэгийн нас баралт 3.03 хувийг, гадны шалтгаант нас баралт 2.49 хувийг тус тус эзэлж байна. 5 хүртэлх насны хүүхдийн эндэгдлийн 20.51 хувь нь гэрээр, 79.49 хувь нь эмнэлэгт эндсэн байна.

## Халдварт өвчин

Эхний 4 сарын байдлаар нийт халдварт өвчний 7265 тохиолдол бүртгэгдсэн ба 10000 хүн амд харьцуулахад 56.28 байна. Өмнөх оны мөн үетэй харьцуулахад 1562 тохиолдол буюу 21.5 хувиар, 10000 хүн амд 10.55-аар нэмэгдсэн байна.

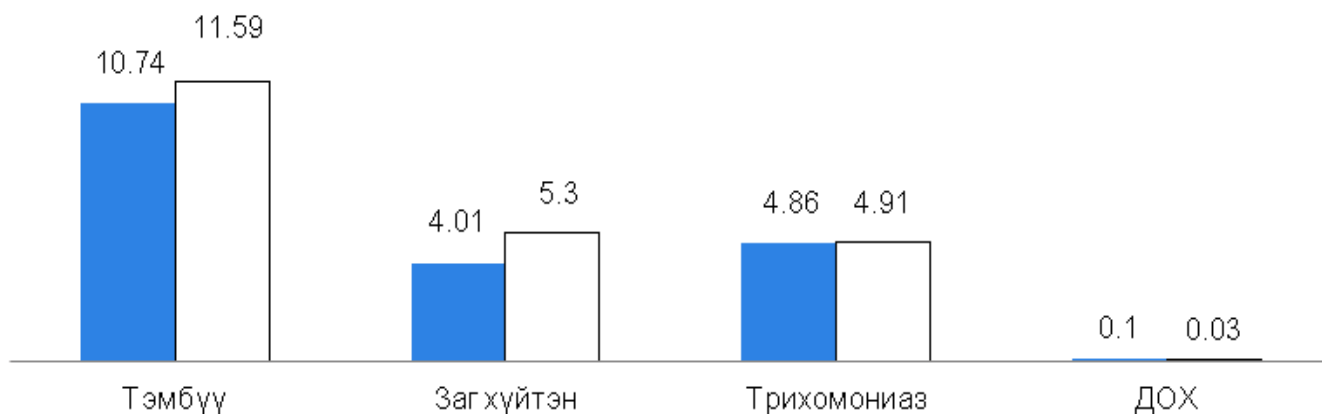
### Нийт халдварт өвчин 10000 хүн амд



Нийт халдварт өвчин Налайх, Багануур дүүргүүдэд УБ-ын дунджаас өндөр байна. Цочмог халдварт өвчний дотроос цусан суулга 10000 хүн амд 0.01, сальмонеллэз 0.06, улаан эсэргэнэ 0.44, хоолны хордлого 0.49, улаан бурхан 4.2, салхин цэцэг 3.24, улаанууд 0.07, ёлом 0.1, бруцеллэз 0.01, эритема 0.1, балнад 0.01, боом 0.01 промилиор өмнөх оны мөн үеэс өссөн үзүүлэлттэй байна. Гахай хавдар 0.54, гар хөл амны өвчин 0.57, гепатит 0.04 промилиор тус тус буурсан бол нярайн халдвар, менингит өмнөх оны түвшиндээ байна. Шинээр спирохетээр сэдээгдсэн бусад халдварын 3, арьс ба салст бүрхэвчийг гэмтээх тодорхойгүй вирус халдварын 103 тохиолдол тус тус бүртгэгдсэн.

БЗДХалдвараас тэмбүүгийн өвчлөл өмнөх оны мөн үетэй харьцуулахад 157 тохиолдол буюу 10.49 хувь, заг хүйтэн 184 тохиолдол буюу 26.90 хувь, трихомониаз 28 тохиолдол буюу 4.41 хувиар тус тус нэмэгдсэн бол ХДХВ/ДОХ 8 тохиолдол буюу 10000 хүн амд 0.07 промилиор буурсан байна.

### БЗДХ /10000 хүн амд/



Шинээр илэрсэн сүрьеэгийн өвчлөл өмнөх оны мөн үетэй харьцуулахад 10000 хүн амд 0.24 промилиор нэмэгджээ. Нийт халдварт өвчний дотор ЦХӨ 47.97, БЗДХ 38.78, сүрьеэ 13.25 хувийг тус тус эзэлж байна.

Эрүүл мэндийн үзүүлэлт 2015 оны эхний 4 сараар

| №         | Дүүрэг                                  | Нийт хүн ам    | Төрсөн эх    | Амьд төрсөн нярай | Нийт нас баралт | 0-1 хүртэлх насны хүүхдийн эндэгдэл |                    | 1-5 хүртэлх насны хүүхдийн эндэгдэл |                    |
|-----------|---|----------------|--------------|-------------------|-----------------|-------------------------------------|--------------------|-------------------------------------|--------------------|
|           |   |                |              |                   |                 | Бодит тоо                           | 1000 амьд төрөлтөд | Бодит тоо                           | 1000 амьд төрөлтөд |
| 1         | Баянгол                                 | 204531         | 2140         | 2157              | 282             | 13                                  | 6.03               | 0                                   | 0.00               |
| 2         | Баянзүрх                                | 306498         | 2041         | 2072              | 448             | 29                                  | 14.00              | 8                                   | 3.86               |
| 3         | Сонгинохайрхан                          | 286570         | 2663         | 2687              | 494             | 38                                  | 14.14              | 6                                   | 2.23               |
| 4         | Сүхбаатар                               | 134859         | 1272         | 1289              | 233             | 18                                  | 13.96              | 5                                   | 3.88               |
| 5         | Хан Уул                                 | 134733         | 1483         | 1488              | 201             | 15                                  | 10.08              | 1                                   | 0.67               |
| 6         | Чингэлтэй                               | 157687         | 1541         | 1556              | 263             | 17                                  | 10.93              | 0                                   | 0.00               |
| 7         | Налайх                                  | 33891          | 319          | 319               | 77              | 4                                   | 12.54              | 0                                   | 0.00               |
| 8         | Багануур                                | 28135          | 185          | 185               | 58              | 2                                   | 10.81              | 0                                   | 0.00               |
| 9         | Багахангай                              | 3855           | 26           | 27                | 6               | 0                                   | 0.00               | 0                                   | 0.00               |
| <b>10</b> | <b>Дүүргүүдийн дүн</b>                  | <b>1290759</b> | <b>11670</b> | <b>11780</b>      | <b>2062</b>     | <b>136</b>                          | <b>11.54</b>       | <b>20</b>                           | <b>1.70</b>        |
| 11        | Энэрэл                                  |                | 0            | 0                 | 0               | 0                                   | 0.00               | 0                                   | 0.00               |
| 12        | Бусад эмнэлгүүд                         |                | 0            | 0                 | 0               | 0                                   | 0.00               | 0                                   | 0.00               |
| 13        | Нийслэлийн ЭМГ-ын харьяа хувийн эмнэлэг |                | 0            | 0                 | 0               | 0                                   | 0.00               | 0                                   | 0.00               |
| <b>14</b> | <b>Нийслэлийн ЭМГ-т нэгтгэгдсэн дүн</b> | <b>1290759</b> | <b>11670</b> | <b>11780</b>      | <b>2062</b>     | <b>136</b>                          | <b>11.54</b>       | <b>20</b>                           | <b>1.70</b>        |
| 15        | БЗХӨ, ДОХ төв                           |                | 0            | 0                 | 0               | 0                                   | 0.00               | 0                                   | 0.00               |
| 16        | Хаяг, тодорхойгүй                       |                | 0            | 0                 | 27              | 0                                   | 0.00               | 0                                   | 0.00               |
| <b>17</b> | <b>Улаанбаатарын дүн</b>                | <b>1290759</b> | <b>11670</b> | <b>11780</b>      | <b>2089</b>     | <b>136</b>                          | <b>11.54</b>       | <b>20</b>                           | <b>1.70</b>        |
| 18        | Аймгуудын дүн                           |                | 1674         | 1680              | 292             | 61                                  | 0.00               | 10                                  | 0.00               |
| <b>19</b> | <b>ЕРӨНХИЙ ДҮН</b>                      | <b>1290759</b> | <b>13344</b> | <b>13460</b>      | <b>2381</b>     | <b>197</b>                          | <b>14.64</b>       | <b>30</b>                           | <b>2.23</b>        |

Эрүүл мэндийн үзүүлэлт 2015 оны эхний 4 сараар

| №         | Дүүрэг                                  | Эхийн эндэгдэл |                      | Амьгүй төрөлт |                    | Гэрийн төрөлт |             | Хяналтгүй төрөлт |             |
|-----------|---|----------------|----------------------|---------------|--------------------|---------------|-------------|------------------|-------------|
|           |   | Бодит тоо      | 100000 амьд төрөлтөд | Бодит тоо     | 1000 нийт төрөлтөд | Бодит тоо     | Хувь        | Бодит тоо        | Хувь        |
| 1         | Баянгол                                 | 0              | 0.00                 | 8             | 3.70               | 7             | 0.33        | 9                | 0.42        |
| 2         | Баянзүрх                                | 0              | 0.00                 | 14            | 6.71               | 5             | 0.24        | 0                | 0.00        |
| 3         | Сонгинохайрхан                          | 0              | 0.00                 | 16            | 5.92               | 10            | 0.38        | 7                | 0.26        |
| 4         | Сүхбаатар                               | 0              | 0.00                 | 5             | 3.86               | 2             | 0.16        | 4                | 0.31        |
| 5         | Хан Уул                                 | 1              | 67.20                | 8             | 5.35               | 4             | 0.27        | 4                | 0.27        |
| 6         | Чингэлтэй                               | 2              | 128.53               | 9             | 5.75               | 14            | 0.91        | 8                | 0.52        |
| 7         | Налайх                                  | 0              | 0.00                 | 3             | 9.32               | 0             | 0.00        | 0                | 0.00        |
| 8         | Багануур                                | 0              | 0.00                 | 0             | 0.00               | 2             | 1.08        | 0                | 0.00        |
| 9         | Багахангай                              | 0              | 0.00                 | 0             | 0.00               | 0             | 0.00        | 0                | 0.00        |
| <b>10</b> | <b>Дүүргүүдийн дүн</b>                  | <b>3</b>       | <b>25.47</b>         | <b>63</b>     | <b>5.32</b>        | <b>44</b>     | <b>0.38</b> | <b>32</b>        | <b>0.27</b> |
| 11        | Энэрэл                                  | 0              |                      | 0             | 0.00               | 0             | 0.00        | 0                | 0.00        |
| 12        | Бусад эмнэлгүүд                         | 0              |                      | 0             | 0.00               | 0             | 0.00        | 0                | 0.00        |
| 13        | Нийслэлийн ЭМГ-ын харьяа хувийн эмнэлэг | 0              |                      | 0             | 0.00               | 0             | 0.00        | 0                | 0.00        |
| <b>14</b> | <b>Нийслэлийн ЭМГ-т нэгтгэгдсэн дүн</b> | <b>3</b>       | <b>25.47</b>         | <b>63</b>     | <b>5.32</b>        | <b>44</b>     | <b>0.38</b> | <b>32</b>        | <b>0.27</b> |
| 15        | БЗХӨ, ДОХ төв                           | 0              |                      | 0             | 0.00               | 0             | 0.00        | 0                | 0.00        |
| 16        | Хаяг, тодорхойгүй                       | 0              |                      | 0             | 0.00               | 0             | 0.00        | 0                | 0.00        |
| <b>17</b> | <b>Улаанбаатарын дүн</b>                | <b>3</b>       | <b>25.47</b>         | <b>63</b>     | <b>5.32</b>        | <b>44</b>     | <b>0.38</b> | <b>32</b>        | <b>0.27</b> |
| 18        | Аймгуудын дүн                           | 0              | 0.00                 | 26            | 0.00               | 17            | 0.00        | 19               | 0.00        |
| <b>19</b> | <b>ЕРӨНХИЙ ДҮН</b>                      | <b>3</b>       | <b>22.29</b>         | <b>89</b>     | <b>6.57</b>        | <b>61</b>     | <b>0.46</b> | <b>51</b>        | <b>0.38</b> |

Эрүүл мэндийн үзүүлэлт 2015 оны эхний 4 сараар

| №         | Дүүрэг                                  | Халдварт өвчин |               | В15-19 Вируст хепатит/Viral hepatitis |               | В15- Цочмог А хепатит A/B15-Acute hepatitis A |               | В16- Цочмог В хепатит B/ B16-Acute hepatitis B |               | В17-1 - Бусад цочмог вируст хепатит C /B17-1-Acute hepatitis C |               |
|-----------|---|----------------|---------------|---------------------------------------|---------------|---|---------------|--|---------------|--|---------------|
|           |   | Бодит тоо      | 10000 хүн амд | Бодит тоо                             | 10000 хүн амд | Бодит тоо                                     | 10000 хүн амд | Бодит тоо                                      | 10000 хүн амд | Бодит тоо  | 10000 хүн амд |
| 1         | Баянгол                                 | 715            | 35            | 29                                    | 1.42          | 0   | 0.00          | 10   | 0.49          | 4  | 0.20          |
| 2         | Баянзүрх                                | 1698           | 55            | 49                                    | 1.60          | 1   | 0.03          | 14   | 0.46          | 8  | 0.26          |
| 3         | Сонгинохайрхан                          | 1350           | 47            | 41                                    | 1.43          | 0   | 0.00          | 17   | 0.59          | 5  | 0.17          |
| 4         | Сүхбаатар                               | 570            | 42.27         | 17                                    | 1.26          | 0   | 0.00          | 10   | 0.74          | 0  | 0.00          |
| 5         | Хан Уул                                 | 548            | 40.67         | 14                                    | 1.04          | 0   | 0.00          | 6  | 0.45          | 1  | 0.07          |
| 6         | Чингэлтэй                               | 781            | 49.53         | 28                                    | 1.78          | 3   | 0.19          | 9  | 0.57          | 1  | 0.06          |
| 7         | Налайх                                  | 323            | 95.31         | 2                                     | 0.59          | 0   | 0.00          | 0  | 0.00          | 0  | 0.00          |
| 8         | Багануур                                | 258            | 91.70         | 4                                     | 1.42          | 0   | 0.00          | 3  | 1.07          | 0  | 0.00          |
| 9         | Багахангай                              | 9              | 23.35         | 1                                     | 2.59          | 0   | 0.00          | 1  | 2.59          | 0  | 0.00          |
| <b>10</b> | <b>Дүүргүүдийн дүн</b>                  | <b>6252</b>    | <b>48.44</b>  | <b>185</b>                            | <b>1.43</b>   | <b>4</b>                                      | <b>0.03</b>   | <b>70</b>                                      | <b>0.54</b>   | <b>19</b>  | <b>0.15</b>   |
| 11        | Энэрэл                                  | 11             | 0.09          | 0                                     | 0.00          | 0   | 0.00          | 0  | 0.00          | 0  | 0.00          |
| 12        | Б у с а д эмнэлгүүд                     | 158            | 1.30          | 0                                     | 0.00          | 0   | 0.00          | 0  | 0.00          | 0  | 0.00          |
| 13        | Нийслэлийн ЭМГ-ын харьяа хувийн эмнэлэг | 306            | 2.51          | 0                                     | 0.00          | 0   | 0.00          | 0  | 0.00          | 0  | 0.00          |
| <b>14</b> | <b>Нийслэлийн ЭМГ-т нэгтгэгдсэн дүн</b> | <b>6729</b>    | <b>52.13</b>  | <b>185</b>                            | <b>1.43</b>   | <b>4</b>                                      | <b>0.03</b>   | <b>70</b>                                      | <b>0.54</b>   | <b>19</b>  | <b>0.15</b>   |
| 15        | БЗХӨ, ДОХ төв                           | 462            | 3.80          | 0                                     | 0.00          | 0   | 0.00          | 0  | 0.00          | 0  | 0.00          |
| 16        | Х а я г , тодорхойгүй                   | 0              | 0.00          | 0                                     | 0.00          | 0   | 0.00          | 0  | 0.00          | 0  | 0.00          |
| <b>17</b> | <b>Улаанбаатар ын дүн</b>               | <b>7191</b>    | <b>55.71</b>  | <b>185</b>                            | <b>1.43</b>   | <b>4</b>                                      | <b>0.03</b>   | <b>70</b>                                      | <b>0.54</b>   | <b>19</b>  | <b>0.15</b>   |
| 18        | Аймгуудын дүн                           | 74             | <b>0.00</b>   | 22                                    | 0.00          | 1   | 0.00          | 8  | 0.00          | 4  | 0.00          |
| <b>19</b> | <b>ЕРӨНХИЙ ДҮН</b>                      | <b>7265</b>    | <b>56.28</b>  | <b>207</b>                            | <b>1.60</b>   | <b>5</b>                                      | <b>0.04</b>   | <b>78</b>                                      | <b>0.60</b>   | <b>23</b>  | <b>0.18</b>   |

Эрүүл мэндийн үзүүлэлт 2015 оны эхний 4 сараар

| №         | Дүүрэг  | A03 - Цусан суулга/<br>Shigellosis |               | A02<br>Салмонеллт /<br>Other salmonella infections |               | A05-<br>Бактерийн гаралтай<br>бусад хоолны хордлого |               | A39<br>Менингококкт<br>халдвар/<br>Meningococcal infection |               | B01<br>Салхинцэцэг<br>/Varicella/ |               |
|-----------|---|------------------------------------|---------------|--|---------------|---|---------------|--|---------------|-----------------------------------|---------------|
|           |   | Бодит тоо                          | 10000 хүн амд | Бодит тоо  | 10000 хүн амд | Бодит тоо   | 10000 хүн амд | Бодит тоо  | 10000 хүн амд | Бодит тоо                         | 10000 хүн амд |
| 1         | Баянгол   | 35                                 | 1.71          | 0  | 0.00          | 48  | 2.35          | 0  | 0.00          | 198                               | 9.68          |
| 2         | Баянзүрх  | 84                                 | 2.74          | 7  | 0.23          | 6   | 0.20          | 1  | 0.03          | 443                               | 14.45         |
| 3         | Сонгинохайрхан                                      | 53                                 | 1.85          | 5  | 0.17          | 12  | 0.42          | 0  | 0.00          | 181                               | 6.32          |
| 4         | Сүхбаатар   | 34                                 | 2.52          | 1  | 0.07          | 11  | 0.82          | 0  | 0.00          | 144                               | 10.68         |
| 5         | Хан Уул   | 24                                 | 1.78          | 4  | 0.30          | 4   | 0.30          | 0  | 0.00          | 122                               | 9.05          |
| 6         | Чингэлтэй   | 36                                 | 2.28          | 1  | 0.06          | 11  | 0.70          | 0  | 0.00          | 115                               | 7.29          |
| 7         | Налайх  | 3                                  | 0.89          | 0  | 0.00          | 0   | 0.00          | 0  | 0.00          | 39                                | 11.51         |
| 8         | Багануур  | 1                                  | 0.36          | 0  | 0.00          | 0   | 0.00          | 0  | 0.00          | 122                               | 43.36         |
| 9         | Багахангай  | 0                                  | 0.00          | 0  | 0.00          | 0   | 0.00          | 1  | 2.59          | 0                                 | 0.00          |
| <b>10</b> | <b>Дүүргүүдийн дүн</b>                              | <b>270</b>                         | <b>2.09</b>   | <b>18</b>  | <b>0.14</b>   | <b>92</b>   | <b>0.71</b>   | <b>2</b>   | <b>0.02</b>   | <b>1364</b>                       | <b>10.57</b>  |
| 11        | Энэрэл  | 0                                  | 0.00          | 0  | 0.00          | 0   | 0.00          | 0  | 0.00          | 0                                 | 0.00          |
| 12        | Б у с а д<br>эмнэлгүүд                              | 0                                  | 0.00          | 0  | 0.00          | 0   | 0.00          | 0  | 0.00          | 0                                 | 0.00          |
| 13        | Нийслэлийн<br>ЭМГ-ын харьяа<br>хувийн эмнэлэг       | 0                                  | 0.00          | 0  | 0.00          | 0   | 0.00          | 0  | 0.00          | 0                                 | 0.00          |
| <b>14</b> | <b>Нийслэлийн<br/>ЭМГ-т<br/>нэгтгэгдсэн<br/>дүн</b> | <b>270</b>                         | <b>2.09</b>   | <b>18</b>  | <b>0.14</b>   | <b>92</b>   | <b>0.71</b>   | <b>2</b>   | <b>0.02</b>   | <b>1364</b>                       | <b>10.57</b>  |
| 15        | БЗХӨ, ДОХ төв                                       | 0                                  | 0.00          | 0  | 0.00          | 0   | 0.00          | 0  | 0.00          | 0                                 | 0.00          |
| 16        | Х а я г ,<br>тодорхойгүй                            | 0                                  | 0.00          | 0  | 0.00          | 0   | 0.00          | 0  | 0.00          | 0                                 | 0.00          |
| <b>17</b> | <b>Улаанбаатар<br/>ын дүн</b>                       | <b>270</b>                         | <b>2.09</b>   | <b>18</b>  | <b>0.14</b>   | <b>92</b>   | <b>0.71</b>   | <b>2</b>   | <b>0.02</b>   | <b>1364</b>                       | <b>10.57</b>  |
| 18        | Аймгуудын дүн                                       | 11                                 | 0.00          | 2  | 0.00          | 0   | 0.00          | 0  | 0.00          | 24                                | 0.00          |
| <b>19</b> | <b>ЕРӨНХИЙ ДҮН</b>                                  | <b>281</b>                         | <b>2.18</b>   | <b>20</b>  | <b>0.15</b>   | <b>92</b>   | <b>0.71</b>   | <b>2</b>   | <b>0.02</b>   | <b>1388</b>                       | <b>10.75</b>  |



Эрүүл мэндийн үзүүлэлт 2015 оны эхний 4 сараар

| №         | Дүүрэг                                  | B26 Гахай хавдар / Mumps/ |               | A38 Улаан эсэргэнэ / Scarlet fever/ |               | P36 Нярайн бактерт үжил/ Bacterial sepsis of new-born/ |               | A46 Ёлом / Erysipelas/ |               |
|-----------|---|---------------------------|---------------|-------------------------------------|---------------|--|---------------|------------------------|---------------|
|           |   | Бодит тоо                 | 10000 хүн амд | Бодит тоо                           | 10000 хүн амд | Бодит тоо  | 10000 хүн амд | Бодит тоо              | 10000 хүн амд |
| 1         | Баянгол                                 | 1                         | 0.05          | 26                                  | 1.27          | 0  | 0.00          | 6                      | 0.29          |
| 2         | Баянзүрх                                | 6                         | 0.20          | 41                                  | 1.34          | 0  | 0.00          | 7                      | 0.23          |
| 3         | Сонгинохайрхан                          | 2                         | 0.07          | 29                                  | 1.01          | 0  | 0.00          | 9                      | 0.31          |
| 4         | Сүхбаатар                               | 3                         | 0.22          | 19                                  | 1.41          | 0  | 0.00          | 3                      | 0.22          |
| 5         | Хан Уул                                 | 3                         | 0.22          | 11                                  | 0.82          | 0  | 0.00          | 2                      | 0.15          |
| 6         | Чингэлтэй                               | 0                         | 0.00          | 7                                   | 0.44          | 0  | 0.00          | 1                      | 0.06          |
| 7         | Налайх                                  | 2                         | 0.59          | 0                                   | 0.00          | 1  | 0.30          | 1                      | 0.30          |
| 8         | Багануур                                | 1                         | 0.36          | 0                                   | 0.00          | 2  | 0.71          | 0                      | 0.00          |
| 9         | Багахангай                              | 0                         | 0.00          | 0                                   | 0.00          | 0  | 0.00          | 0                      | 0.00          |
| <b>10</b> | <b>Дүүргүүдийн дүн</b>                  | <b>18</b>                 | <b>0.14</b>   | <b>133</b>                          | <b>1.03</b>   | <b>3</b>   | <b>0.02</b>   | <b>29</b>              | <b>0.22</b>   |
| 11        | Энэрэл                                  | 0                         | 0.00          | 0                                   | 0.00          | 0  | 0.00          | 0                      | 0.00          |
| 12        | Бусад эмнэлгүүд                         | 0                         | 0.00          | 0                                   | 0.00          | 0  | 0.00          | 0                      | 0.00          |
| 13        | Нийслэлийн ЭМГ-ын харьяа хувийн эмнэлэг | 0                         | 0.00          | 0                                   | 0.00          | 0  | 0.00          | 0                      | 0.00          |
| <b>14</b> | <b>Нийслэлийн ЭМГ-т нэгтгэгдсэн дүн</b> | <b>18</b>                 | <b>0.14</b>   | <b>133</b>                          | <b>1.03</b>   | <b>3</b>   | <b>0.02</b>   | <b>29</b>              | <b>0.22</b>   |
| 15        | БЗХӨ, ДОХ төв                           | 0                         | 0.00          | 0                                   | 0.00          | 0  | 0.00          | 0                      | 0.00          |
| 16        | Хаяг, тодорхойгүй                       | 0                         | 0.00          | 0                                   | 0.00          | 0  | 0.00          | 0                      | 0.00          |
| <b>17</b> | <b>Улаанбаатарын дүн</b>                | <b>18</b>                 | <b>0.14</b>   | <b>133</b>                          | <b>1.03</b>   | <b>3</b>   | <b>0.02</b>   | <b>29</b>              | <b>0.22</b>   |
| 18        | Аймгуудын дүн                           | 0                         | 0.00          | 0                                   | 0.00          | 0  | 0.00          | 4                      | 0.00          |
| <b>19</b> | <b>ЕРӨНХИЙ ДҮН</b>                      | <b>18</b>                 | <b>0.14</b>   | <b>133</b>                          | <b>1.03</b>   | <b>3</b>   | <b>0.02</b>   | <b>33</b>              | <b>0.26</b>   |

Эрүүл мэндийн үзүүлэлт 2015 оны эхний 4 сараар

| №         | Дүүрэг   | B06<br>Улаанууд /<br>Rubella/ |                     | A23 Бруцеллөз<br>/ Brucellosis/ |                     | B08.4<br>Энтеровируст<br>тууралттай<br>цэврүүт<br>фарингит /<br>Hand, foot and<br>mouth disease / |                     | B08.3 Эритема/Er-<br>ythema infectiosum<br>[fifth disease] |                     |
|-----------|--|-------------------------------|---------------------|---------------------------------|---------------------|---|---------------------|--|---------------------|
|           |  | Бодит<br>тоо                  | 10000<br>хүн<br>амд | Бодит<br>тоо                    | 10000<br>хүн<br>амд | Бодит<br>тоо  | 10000<br>хүн<br>амд | Бодит<br>тоо   | 10000<br>хүн<br>амд |
| 1         | Баянгол  | 0                             | 0.00                | 0                               | 0.00                | 48  | 2.35                | 0  | 0.00                |
| 2         | Баянзүрх                                       | 1                             | 0.03                | 4                               | 0.13                | 114   | 3.72                | 4  | 0.13                |
| 3         | Сонгинохайрхан                                 | 1                             | 0.03                | 2                               | 0.07                | 54  | 1.88                | 4  | 0.14                |
| 4         | Сүхбаатар                                      | 2                             | 0.15                | 0                               | 0.00                | 48  | 3.56                | 0  | 0.00                |
| 5         | Хан Уул  | 1                             | 0.07                | 1                               | 0.07                | 38  | 2.82                | 5  | 0.37                |
| 6         | Чингэлтэй                                      | 4                             | 0.25                | 1                               | 0.06                | 46  | 2.92                | 0  | 0.00                |
| 7         | Налайх   | 0                             | 0.00                | 0                               | 0.00                | 1   | 0.30                | 0  | 0.00                |
| 8         | Багануур                                       | 0                             | 0.00                | 0                               | 0.00                | 0   | 0.00                | 0  | 0.00                |
| 9         | Багахангай                                     | 0                             | 0.00                | 0                               | 0.00                | 0   | 0.00                | 0  | 0.00                |
| <b>10</b> | <b>Дүүргүүдийн дүн</b>                         | <b>9</b>                      | <b>0.07</b>         | <b>8</b>                        | <b>0.06</b>         | <b>349</b>  | <b>2.70</b>         | <b>13</b>  | <b>0.10</b>         |
| 11        | Энэрэл   | 0                             | 0.00                | 0                               | 0.00                | 0   | 0.00                | 0  | 0.00                |
| 12        | Бусад эмнэлгүүд                                | 0                             | 0.00                | 0                               | 0.00                | 0   | 0.00                | 0  | 0.00                |
| 13        | Нийслэлийн ЭМГ-<br>ын харьяа хувийн<br>эмнэлэг | 0                             | 0.00                | 0                               | 0.00                | 0   | 0.00                | 0  | 0.00                |
| <b>14</b> | <b>Нийслэлийн ЭМГ-т<br/>нэгтгэгдсэн дүн</b>    | <b>9</b>                      | <b>0.07</b>         | <b>8</b>                        | <b>0.06</b>         | <b>349</b>  | <b>2.70</b>         | <b>13</b>  | <b>0.10</b>         |
| 15        | БЗХӨ, ДОХ төв                                  | 0                             | 0.00                | 0                               | 0.00                | 0   | 0.00                | 0  | 0.00                |
| 16        | Хаяг, тодорхойгүй                              | 0                             | 0.00                | 0                               | 0.00                | 0   | 0.00                | 0  | 0.00                |
| <b>17</b> | <b>Улаанбаатарын дүн</b>                       | <b>9</b>                      | <b>0.07</b>         | <b>8</b>                        | <b>0.06</b>         | <b>349</b>  | <b>2.70</b>         | <b>13</b>  | <b>0.10</b>         |
| 18        | Аймгуудын дүн                                  | 0                             | 0.00                | 0                               | 0.00                | 4   | 0.00                | 0  | 0.00                |
| <b>19</b> | <b>ЕРӨНХИЙ ДҮН</b>                             | <b>9</b>                      | <b>0.07</b>         | <b>8</b>                        | <b>0.06</b>         | <b>353</b>  | <b>2.73</b>         | <b>13</b>  | <b>0.10</b>         |

Эрүүл мэндийн үзүүлэлт 2015 эхний 4 сараар

| №         | Дүүрэг                                  | B05 Улаан бурхан /Measles/ |               | A77 Хачигт рикеттиоз / Tick-borne rickettsioses/ |               | A01 Балнад, иж балнад |               | A22 Боом өвчин / Anthrax/ |               | Хумхаа B50.0 |               |
|-----------|---|----------------------------|---------------|--|---------------|-----------------------|---------------|---------------------------|---------------|--------------|---------------|
|           |   | Бодит тоо                  | 10000 хүн амд | Бодит тоо  | 10000 хүн амд | Бодит тоо             | 10000 хүн амд | Бодит тоо                 | 10000 хүн амд | Бодит тоо    | 10000 хүн амд |
| 1         | Баянгол                                 | 58                         | 2.84          | 0  | 0.00          | 0                     | 0.00          | 0                         | 0.00          | 0            | 0.00          |
| 2         | Баянзүрх                                | 164                        | 5.35          | 0  | 0.00          | 0                     | 0.00          | 0                         | 0.00          | 0            | 0.00          |
| 3         | Сонгинохайрхан                          | 171                        | 5.97          | 0  | 0.00          | 0                     | 0.00          | 0                         | 0.00          | 0            | 0.00          |
| 4         | Сүхбаатар                               | 66                         | 4.89          | 0  | 0.00          | 1                     | 0.07          | 0                         | 0.00          | 0            | 0.00          |
| 5         | Хан Уул                                 | 34                         | 2.52          | 0  | 0.00          | 0                     | 0.00          | 0                         | 0.00          | 0            | 0.00          |
| 6         | Чингэлтэй                               | 41                         | 2.60          | 0  | 0.00          | 0                     | 0.00          | 0                         | 0.00          | 0            | 0.00          |
| 7         | Налайх                                  | 1                          | 0.30          | 0  | 0.00          | 0                     | 0.00          | 0                         | 0.00          | 0            | 0.00          |
| 8         | Багануур                                | 2                          | 0.71          | 1  | 0.36          | 0                     | 0.00          | 0                         | 0.00          | 0            | 0.00          |
| 9         | Багахангай                              | 0                          | 0.00          | 0  | 0.00          | 0                     | 0.00          | 0                         | 0.00          | 0            | 0.00          |
| <b>10</b> | <b>Дүүргүүдийн дүн</b>                  | <b>537</b>                 | <b>4.16</b>   | <b>1</b>   | <b>0.01</b>   | <b>1</b>              | <b>0.01</b>   | <b>0</b>                  | <b>0.00</b>   | <b>0</b>     | <b>0.00</b>   |
| 11        | Энэрэл                                  | 0                          | 0.00          | 0  | 0.00          | 0                     | 0.00          | 0                         | 0.00          | 0            | 0.00          |
| 12        | Б у с а д эмнэлгүүд                     | 0                          | 0.00          | 0  | 0.00          | 0                     | 0.00          | 0                         | 0.00          | 0            | 0.00          |
| 13        | Нийслэлийн ЭМГ-ын харьяа хувийн эмнэлэг | 0                          | 0.00          | 0  | 0.00          | 0                     | 0.00          | 0                         | 0.00          | 0            | 0.00          |
| <b>14</b> | <b>Нийслэлийн ЭМГ-т нэгтгэгдсэн дүн</b> | <b>537</b>                 | <b>4.16</b>   | <b>1</b>   | <b>0.01</b>   | <b>1</b>              | <b>0.01</b>   | <b>0</b>                  | <b>0.00</b>   | <b>0</b>     | <b>0.00</b>   |
| 15        | БЗХӨ, ДОХ төв                           | 0                          | 0.00          | 0  | 0.00          | 0                     | 0.00          | 0                         | 0.00          | 0            | 0.00          |
| 16        | Х а я г , тодорхойгүй                   | 0                          | 0.00          | 0  | 0.00          | 0                     | 0.00          | 0                         | 0.00          | 0            | 0.00          |
| <b>17</b> | <b>Улаанбаатар ын дүн</b>               | <b>537</b>                 | <b>4.16</b>   | <b>1</b>   | <b>0.01</b>   | <b>1</b>              | <b>0.01</b>   | <b>0</b>                  | <b>0.00</b>   | <b>0</b>     | <b>0.00</b>   |
| 18        | Аймгуудын дүн                           | 5                          | 0.00          | 0  | 0.00          | 0                     | 0.00          | 1                         | 0.00          | 0            | 0.00          |
| <b>19</b> | <b>ЕРӨНХИЙ ДҮН</b>                      | <b>542</b>                 | <b>4.20</b>   | <b>1</b>   | <b>0.01</b>   | <b>1</b>              | <b>0.01</b>   | <b>1</b>                  | <b>0.01</b>   | <b>0</b>     | <b>0.00</b>   |

Эрүүл мэндийн үзүүлэлт 2015 оны эхний 4 сараар

| №         | Дүүрэг                                  | A69. Спирохетээр сэдээгдсэн бусад халдвар |               | B09. Арьс ба салст бүрхэвчийг гэмтээх тодорхойгүй вируст халдвар |               | A50-A53 Тэмбүү / Syphilis |               | A50 Төрөлхийн тэмбүү |               | A 54 Гонококкт халдвар / Gonococcal infection/ |               |
|-----------|---|---|---------------|--|---------------|---------------------------|---------------|----------------------|---------------|--|---------------|
|           |   | Бодит тоо                                 | 10000 хүн амд | Бодит тоо  | 10000 хүн амд | Бодит тоо                 | 10000 хүн амд | Бодит тоо            | 10000 хүн амд | Бодит тоо                                      | 10000 хүн амд |
| 1         | Баянгол                                 | 0   | 0.00          | 14   | 0.68          | 70                        | 3.42          | 1                    | 0.05          | 27   | 1.32          |
| 2         | Баянзүрх                                | 3   | 0.10          | 23   | 0.75          | 281                       | 9.17          | 1                    | 0.03          | 76   | 2.48          |
| 3         | Сонгинохайрхан                          | 0   | 0.00          | 25   | 0.87          | 354                       | 12.35         | 1                    | 0.03          | 74   | 2.58          |
| 4         | Сүхбаатар                               | 0   | 0.00          | 17   | 1.26          | 69                        | 5.12          | 0                    | 0.00          | 30   | 2.22          |
| 5         | Хан Уул                                 | 0   | 0.00          | 11   | 0.82          | 86                        | 6.38          | 1                    | 0.07          | 19   | 1.41          |
| 6         | Чингэлтэй                               | 0   | 0.00          | 12   | 0.76          | 222                       | 14.08         | 0                    | 0.00          | 43   | 2.73          |
| 7         | Налайх                                  | 0   | 0.00          | 0  | 0.00          | 60                        | 17.70         | 1                    | 0.30          | 16   | 4.72          |
| 8         | Багануур                                | 0   | 0.00          | 0  | 0.00          | 36                        | 12.80         | 0                    | 0.00          | 51   | 18.13         |
| 9         | Багахангай                              | 0   | 0.00          | 0  | 0.00          | 0                         | 0.00          | 0                    | 0.00          | 0  | 0.00          |
| <b>10</b> | <b>Дүүргүүдийн дүн</b>                  | <b>3</b>                                  | <b>0.02</b>   | <b>102</b>   | <b>0.79</b>   | <b>1178</b>               | <b>9.13</b>   | <b>5</b>             | <b>0.04</b>   | <b>336</b>                                     | <b>2.60</b>   |
| 11        | Энэрэл                                  | 0   | 0.00          | 0  | 0.00          | 0                         | 0.00          | 0                    | 0.00          | 0  | 0.00          |
| 12        | Бусад эмнэлгүүд                         | 0   | 0.00          | 0  | 0.00          | 88                        | 0.72          | 0                    | 0.00          | 21   | 0.17          |
| 13        | Нийслэлийн ЭМГ-ын харьяа хувийн эмнэлэг | 0   | 0.00          | 0  | 0.00          | 40                        | 0.33          | 0                    | 0.00          | 132  | 1.08          |
| <b>14</b> | <b>Нийслэлийн ЭМГ-т нэгтгэгдсэн дүн</b> | <b>3</b>                                  | <b>0.02</b>   | <b>102</b>   | <b>0.79</b>   | <b>1308</b>               | <b>10.13</b>  | <b>5</b>             | <b>0.04</b>   | <b>489</b>                                     | <b>3.79</b>   |
| 15        | БЗХӨ, ДОХ төв                           | 0   | 0.00          | 0  | 0.00          | 188                       | 1.55          | 0                    | 0.00          | 195  | 1.60          |
| 16        | Х а я г , тодорхойгүй                   | 0   | 0.00          | 0  | 0.00          | 0                         | 0.00          | 0                    | 0.00          | 0  | 0.00          |
| <b>17</b> | <b>Улаанбаатарын дүн</b>                | <b>3</b>                                  | <b>0.02</b>   | <b>102</b>   | <b>0.79</b>   | <b>1496</b>               | <b>11.59</b>  | <b>5</b>             | <b>0.04</b>   | <b>684</b>                                     | <b>5.30</b>   |
| 18        | Аймгуудын дүн                           | 0   | 0.00          | 1  | 0.00          | 0                         | 0.00          | 4                    | 0.00          | 0  | 0.00          |
| <b>19</b> | <b>ЕРӨНХИЙ ДҮН</b>                      | <b>3</b>                                  | <b>0.02</b>   | <b>103</b>   | <b>0.80</b>   | <b>1496</b>               | <b>11.59</b>  | <b>9</b>             | <b>0.07</b>   | <b>684</b>                                     | <b>5.30</b>   |

Эрүүл мэндийн үзүүлэлт 2015 оны эхний 4 сараар

| №         | Дүүрэг                                  | A15-A19<br>Сүрьеэ /Tuberculosis/ |               | B36-B49<br>Мөөгөнцөр / Mycoses/ |               | A59<br>Трихомониаз<br>Trichomoniasis |               | B20-B24 ХДХВ/<br>ДОХ |               |
|-----------|---|----------------------------------|---------------|---------------------------------|---------------|--------------------------------------|---------------|----------------------|---------------|
|           |   | Бодит тоо                        | 10000 хүн амд | Бодит тоо                       | 10000 хүн амд | Бодит тоо                            | 10000 хүн амд | Бодит тоо            | 10000 хүн амд |
| 1         | Баянгол                                 | 109                              | 5.33          | 6                               | 0.29          | 40                                   | 1.96          | 0                    | 0.00          |
| 2         | Баянзүрх                                | 227                              | 7.41          | 0                               | 0.00          | 157                                  | 5.12          | 0                    | 0.00          |
| 3         | Сонгинохайрхан                          | 218                              | 7.61          | 0                               | 0.00          | 115                                  | 4.01          | 0                    | 0.00          |
| 4         | Сүхбаатар                               | 84                               | 6.23          | 0                               | 0.00          | 21                                   | 1.56          | 0                    | 0.00          |
| 5         | Хан Уул                                 | 94                               | 6.98          | 34                              | 2.52          | 41                                   | 3.04          | 0                    | 0.00          |
| 6         | Чингэлтэй                               | 148                              | 9.39          | 32                              | 2.03          | 33                                   | 2.09          | 0                    | 0.00          |
| 7         | Налайх                                  | 22                               | 6.49          | 141                             | 41.60         | 34                                   | 10.03         | 0                    | 0.00          |
| 8         | Багануур                                | 12                               | 4.27          | 2                               | 0.71          | 24                                   | 8.53          | 0                    | 0.00          |
| 9         | Багахангай                              | 7                                | 18.16         | 0                               | 0.00          | 0                                    | 0.00          | 0                    | 0.00          |
| <b>10</b> | <b>Дүүргүүдийн дүн</b>                  | <b>921</b>                       | <b>7.14</b>   | <b>215</b>                      | <b>1.67</b>   | <b>465</b>                           | <b>3.60</b>   | <b>0</b>             | <b>0.00</b>   |
| 11        | Энэрэл                                  | 11                               | 0.09          | 0                               | 0.00          | 0                                    | 0.00          | 0                    | 0.00          |
| 12        | Бусад эмнэлгүүд                         | 31                               | 0.25          | 0                               | 0.00          | 11                                   | 0.09          | 0                    | 0.00          |
| 13        | Нийслэлийн ЭМГ-ын харьяа хувийн эмнэлэг | 0                                | 0.00          | 0                               | 0.00          | 83                                   | 0.68          | 0                    | 0.00          |
| <b>14</b> | <b>Нийслэлийн ЭМГ-т нэгтгэгдсэн дүн</b> | <b>963</b>                       | <b>7.46</b>   | <b>273</b>                      | <b>2.12</b>   | <b>559</b>                           | <b>4.33</b>   | <b>0</b>             | <b>0.00</b>   |
| 15        | БЗХӨ, ДОХ төв                           | 0                                | 0.00          | 0                               | 0.00          | 75                                   | 0.62          | 4                    | 0.03          |
| 16        | Хаяг, тодорхойгүй                       | 0                                | 0.00          | 0                               | 0.00          | 0                                    | 0.00          | 0                    | 0.00          |
| <b>17</b> | <b>Улаанбаатарын дүн</b>                | <b>963</b>                       | <b>7.46</b>   | <b>273</b>                      | <b>2.12</b>   | <b>634</b>                           | <b>4.91</b>   | <b>4</b>             | <b>0.03</b>   |
| 18        | Аймгуудын дүн                           | 0                                | 0.00          | 0                               | 0.00          | 0                                    | 0.00          | 0                    | 0.00          |
| <b>19</b> | <b>ЕРӨНХИЙ ДҮН</b>                      | <b>963</b>                       | <b>7.46</b>   | <b>273</b>                      | <b>2.12</b>   | <b>634</b>                           | <b>4.91</b>   | <b>4</b>             | <b>0.03</b>   |

### НЭМГ-ын харьяа хувийн хэвшлийн эмнэлгүүдийн үзүүлэлт

2015 оны эхний 4 сарын байдлаар нийт 341885 үзлэг хийгдсэнээс урдчилан сэргийлэх үзлэг 1.88 %, өвчний учир амбулаториор 97.43 %, идэвхтэй хяналт 0.63 %, гэрийн идэвхтэй хяналт 0.007%, гэрийн дуудлага 0.03%-ийг эзэлж байна. Ор бүхий эмнэлэгт 17311.5 хүн эмчлэгдэн гарч 120063 ор хоног ашигласан ба орны фонд ашиглалтын хувь 55.1, дундаж ор хоног 6.94, орны эргэлт 8.74 байна. Эмнэлгийн нас баралт 2 бүртгэгдсэн байна.

| Байгууллага | Бүгд үзлэг | Урьдчилан сэргийлэх үзлэг | Өвчний учир амбулаторийн үзлэг | Үүнээс |        | Идэвхтэй хяналт | Гэрийн идэвхтэй хяналт | Дуудлагаар | БЗДХ бүгд | Үүнээс |            |             |           |
|-------------|------------|---------------------------|--------------------------------|--------|--------|-----------------|------------------------|------------|-----------|--------|------------|-------------|-----------|
|             |            |                           |                                | Анх    | Давтан |                 |                        |            |           | Тэмбүү | Заг хүйтэн | Трихоманиаз | Мөөгөнцөр |
| Амбулатори  | 341885     | 6428                      | 333131                         | 199207 | 133924 | 2174            | 24                     | 128        | 306       | 40     | 132        | 83          | 51        |

| Байгууллага | Стационар         |                  |          | Эмнэлгийн нас баралт |    |    |                       | төрөлт | Амьд төрсөн хүүхэд | Үүнээс |    |
|-------------|-------------------|------------------|----------|----------------------|----|----|-----------------------|--------|--------------------|--------|----|
|             | Хэвтсэн хүний тоо | Гарсан хүний тоо | Ор хоног | Бүгд                 | эр | эм | Үүнээс хоног болоогүй |        |                    | Эр     | Эм |
| Ортой       | 17407             | 17214            | 120063   | 2                    | 1  | 1  | 1                     | 92     | 92                 | 51     | 41 |
| Сувилал     | 6963              | 7187             | 53146    |                      |    |    |                       |        |                    |        |    |
| Дүн         | 24370             | 24401            | 173209   | 2                    | 1  | 1  | 1                     | 92     | 92                 | 51     | 41 |

## Хувийн эмнэлгийн үзүүлэлт / Эхний 4 сараар /

| №  | Эмнэлгийн нэр   | Мэдээ өгсөн | Эмнэлэгт хэвтсэн | Хот  | Хөдөө | Эмнэлгээс гарсан | Ор хоног | Нас барсан | Эмчлэгдсэн | Дундаж ор хоног |
|----|-----------------|-------------|------------------|------|-------|------------------|----------|------------|------------|-----------------|
| 1  | Ивэн эмнэлэг    | 4           | 131              | 107  | 24    | 104              | 641      | 0          | 117.5      | 5.46            |
| 2  | Авецина         | 3           | 300              | 186  | 114   | 309              | 2411     | 0          | 304.5      | 7.92            |
| 3  | АВМА            | 4           | 98               | 80   | 18    | 125              | 675      | 0          | 111.5      | 6.05            |
| 4  | Алтан хүн       | 2           | 60               | 31   | 29    | 68               | 685      | 0          | 64         | 10.70           |
| 5  | Амин-Эрдэнэ     | 3           | 337              | 168  | 169   | 346              | 2501     | 0          | 341.5      | 7.32            |
| 6  | АСЭ             | 4           | 262              | 219  | 43    | 247              | 1150     | 0          | 254.5      | 4.52            |
| 7  | Баянгол         | 4           | 566              | 490  | 76    | 588              | 3147     | 0          | 577        | 5.45            |
| 8  | Бумаа Санаа БНН | 4           | 196              | 151  | 45    | 185              | 1391     | 0          | 190.5      | 7.30            |
| 9  | Бум-Энэрэл      | 3           | 110              | 83   | 27    | 103              | 614      | 0          | 106.5      | 5.77            |
| 10 | Бурам номиун    | 4           | 254              | 155  | 99    | 238              | 1871     | 0          | 246        | 7.61            |
| 11 | Буянт оношилгоо | 3           | 206              | 137  | 69    | 191              | 1413     | 0          | 198.5      | 7.12            |
| 12 | Буянт-Ээж       | 4           | 191              | 161  | 30    | 190              | 1425     | 0          | 190.5      | 7.48            |
| 13 | Бүсгүй нөхөрлөл | 4           | 215              | 203  | 12    | 204              | 1573     | 0          | 209.5      | 7.51            |
| 14 | Гарьд манлай    | 4           | 350              | 234  | 116   | 347              | 2676     | 0          | 348.5      | 7.68            |
| 15 | Гэгээмэд        | 4           | 180              | 160  | 20    | 172              | 916      | 0          | 176        | 5.20            |
| 16 | Гэгээн манал    | 2           | 30               | 19   | 11    | 30               | 300      | 0          | 30         | 10.00           |
| 17 | Гэрэлдагуулагч  | 0           | 0                | 0    | 0     | 0                | 0        | 0          | 0          | #DIV/0!         |
| 18 | Далд засал      | 3           | 461              | 357  | 104   | 453              | 2777     | 0          | 457        | 6.08            |
| 19 | Далд-Увидас     | 4           | 298              | 245  | 53    | 307              | 2181     | 0          | 302.5      | 7.21            |
| 20 | Дангал          | 4           | 109              | 61   | 48    | 104              | 780      | 0          | 106.5      | 7.32            |
| 21 | Дархан-Оточ     | 4           | 337              | 217  | 120   | 335              | 2143     | 0          | 336        | 6.38            |
| 22 | Жинст           | 4           | 386              | 286  | 100   | 370              | 3139     | 0          | 378        | 8.30            |
| 23 | Замбага трейд   | 4           | 134              | 118  | 16    | 124              | 920      | 0          | 129        | 7.13            |
| 24 | Зуун наст       | 4           | 225              | 153  | 72    | 241              | 1641     | 0          | 233        | 7.04            |
| 25 | Зүтгэл найдвар  | 4           | 146              | 122  | 24    | 138              | 1161     | 0          | 142        | 8.18            |
| 26 | Их зайсан       | 4           | 228              | 185  | 43    | 219              | 1641     | 0          | 223.5      | 7.34            |
| 27 | Корсан          | 4           | 113              | 96   | 17    | 129              | 711      | 0          | 121        | 5.88            |
| 28 | Ливерген        | 4           | 141              | 111  | 30    | 146              | 1194     | 0          | 143.5      | 8.32            |
| 29 | Ливмед /СУ      | 2           | 40               | 24   | 16    | 37               | 278      | 0          | 38.5       | 7.22            |
| 30 | Манал-Оточ      | 3           | 133              | 116  | 17    | 134              | 974      | 0          | 133.5      | 7.30            |
| 31 | Мангут          | 4           | 1467             | 1196 | 271   | 1401             | 7807     | 0          | 1434       | 5.44            |
| 32 | Минисота лайф   | 3           | 49               | 36   | 13    | 49               | 476      | 0          | 49         | 9.71            |
| 33 | Мишээл эмнэлэг  | 4           | 630              | 591  | 39    | 609              | 4089     | 0          | 619.5      | 6.60            |
| 34 | Мон мэс         | 0           | 0                | 0    | 0     | 0                | 0        | 0          | 0          | #DIV/0!         |
| 35 | Мөнгөн чагнуур  | 4           | 158              | 107  | 51    | 156              | 1051     | 0          | 157        | 6.69            |
| 36 | Мөнхийн ус      | 3           | 208              | 168  | 40    | 185              | 1293     | 0          | 196.5      | 6.58            |
| 37 | Нандин Ухаан    | 3           | 31               | 21   | 10    | 31               | 310      | 0          | 31         | 10.00           |
| 38 | Натул           | 2           | 284              | 236  | 48    | 246              | 1939     | 0          | 265        | 7.32            |
| 39 | Мөнх Онъч       | 4           | 68               | 64   | 4     | 67               | 476      | 0          | 67.5       | 7.05            |
| 40 | Номун           | 4           | 1307             | 1146 | 161   | 1305             | 6612     | 2          | 1307       | 5.06            |
| 41 | Орбита          | 4           | 57               | 35   | 22    | 67               | 157      | 0          | 62         | 2.53            |
| 42 | Ортопед         | 4           | 155              | 139  | 16    | 147              | 624      | 0          | 151        | 4.13            |
| 43 | Оточ одий       | 0           | 0                | 0    | 0     | 0                | 0        | 0          | 0          | #DIV/0!         |
| 44 | Персон          | 4           | 136              | 87   | 49    | 136              | 840      | 0          | 136        | 6.18            |

## Хувийн эмнэлгийн үзүүлэлт / Эхний 4 сараар /

| №  | Эмнэлгийн нэр       | Мэдээ өгсөн | Эмнэлэгт хэвтсэн | Хот | Хөдөө | Эмнэлгээс гарсан | Ор хоног | Нас барсан | Эмчлэгдсэн | Дундаж ор хоног |
|----|---------------------|-------------|------------------|-----|-------|------------------|----------|------------|------------|-----------------|
| 45 | Идэрмэг             | 4           | 172              | 116 | 56    | 163              | 1700     | 0          | 167.5      | 10.15           |
| 46 | САНТЭ               | 2           | 29               | 29  | 0     | 8                | 165      | 0          | 18.5       | 8.92            |
| 47 | Си жи эс            | 4           | 301              | 214 | 87    | 292              | 2309     | 0          | 296.5      | 7.79            |
| 48 | Ситиамбат           | 4           | 77               | 72  | 5     | 73               | 299      | 0          | 75         | 3.99            |
| 49 | Скай интернешль     | 4           | 121              | 73  | 48    | 115              | 1054     | 0          | 118        | 8.93            |
| 50 | Солонго             | 3           | 147              | 101 | 46    | 140              | 417      | 0          | 143.5      | 2.91            |
| 51 | Сорогзон            | 4           | 239              | 207 | 32    | 227              | 1514     | 0          | 233        | 6.50            |
| 52 | СЭРСАНДИМЭД         | 4           | 114              | 74  | 40    | 113              | 882      | 0          | 113.5      | 7.77            |
| 53 | Талимаа             | 3           | 197              | 149 | 48    | 195              | 1140     | 0          | 196        | 5.82            |
| 54 | Таманука Батануган  | 3           | 17               | 8   | 9     | 17               | 104      | 0          | 17         | 6.12            |
| 55 | Тамир мандал        | 2           | 63               | 46  | 17    | 63               | 504      | 0          | 63         | 8.00            |
| 56 | Таны төлөө бид      | 4           | 369              | 320 | 49    | 370              | 1890     | 0          | 369.5      | 5.12            |
| 57 | ТДК                 | 3           | 38               | 30  | 8     | 36               | 368      | 0          | 37         | 9.95            |
| 58 | Тогсун              | 3           | 217              | 189 | 28    | 212              | 1499     | 0          | 214.5      | 6.99            |
| 59 | Топуна              | 4           | 208              | 169 | 39    | 205              | 1593     | 0          | 206.5      | 7.71            |
| 60 | Туйплин / Эрин /    | 4           | 359              | 284 | 75    | 350              | 2645     | 0          | 354.5      | 7.46            |
| 61 | түмэншанд           | 4           | 141              | 90  | 51    | 136              | 1096     | 0          | 138.5      | 7.91            |
| 62 | Увидаст байгаль     | 4           | 96               | 96  | 0     | 96               | 816      | 0          | 96         | 8.50            |
| 63 | Үйлсбүтэмж          | 0           | 0                | 0   | 0     | 0                | 0        | 0          | 0          | #DIV/0!         |
| 64 | Флошийп             | 3           | 117              | 89  | 28    | 132              | 1000     | 0          | 124.5      | 8.03            |
| 65 | Хазаадай            | 4           | 85               | 77  | 8     | 85               | 575      | 0          | 85         | 6.76            |
| 66 | Халиун эмнэлэг      | 4           | 160              | 100 | 60    | 158              | 1143     | 0          | 159        | 7.19            |
| 67 | Хасу манал          | 4           | 110              | 91  | 19    | 104              | 873      | 0          | 107        | 8.16            |
| 68 | Хатагтай            | 4           | 187              | 176 | 11    | 173              | 883      | 0          | 180        | 4.91            |
| 69 | Хатан ижий          | 4           | 114              | 97  | 17    | 122              | 1232     | 0          | 118        | 10.44           |
| 70 | Хоржимиза           | 4           | 147              | 131 | 16    | 145              | 994      | 0          | 146        | 6.81            |
| 71 | Хос чавхдас         | 4           | 107              | 96  | 11    | 100              | 724      | 0          | 103.5      | 7.00            |
| 72 | Хулж боржгон        | 4           | 165              | 109 | 56    | 152              | 1124     | 0          | 158.5      | 7.09            |
| 73 | Хүмүүн              | 4           | 124              | 99  | 25    | 120              | 1139     | 0          | 122        | 9.34            |
| 74 | ЦНС                 | 4           | 148              | 74  | 74    | 308              | 3032     | 0          | 228        | 13.30           |
| 75 | Чимэг-Оюу           | 4           | 206              | 174 | 32    | 193              | 1754     | 0          | 199.5      | 8.79            |
| 76 | Чимэжүд             | 3           | 289              | 246 | 43    | 291              | 2804     | 0          | 290        | 9.67            |
| 77 | Шагдарсүрэн         | 4           | 158              | 103 | 55    | 141              | 1309     | 0          | 149.5      | 8.76            |
| 78 | Эвт хүч             | 4           | 132              | 119 | 13    | 142              | 746      | 0          | 137        | 5.45            |
| 79 | Эйд                 | 1           | 12               | 8   | 4     | 11               | 70       | 0          | 11.5       | 6.09            |
| 81 | Энх-Ану             | 4           | 121              | 99  | 22    | 125              | 941      | 0          | 123        | 7.65            |
| 82 | Энхжил              | 4           | 240              | 178 | 62    | 241              | 1893     | 0          | 240.5      | 7.87            |
| 83 | Энхийн төлөө        | 2           | 38               | 30  | 8     | 36               | 210      | 0          | 37         | 5.68            |
| 84 | Энх-Ундрага         | 4           | 857              | 474 | 383   | 847              | 7691     | 0          | 852        | 9.03            |
| 85 | Энэрэл мамоц        | 4           | 66               | 52  | 14    | 61               | 435      | 0          | 63.5       | 6.85            |
| 86 | Ээлтэй оточ         | 3           | 102              | 80  | 22    | 105              | 763      | 0          | 103.5      | 7.37            |
| 87 | ЯМНЭ                | 3           | 12               | 12  | 0     | 12               | 120      | 0          | 12         | 10.00           |
| 88 | Нууц увидаст рашаан | 1           | 28               | 18  | 10    | 28               | 10       | 0          | 28         | 0.36            |



Нийслэлийн засаг даргын хэрэгжүүлэгч агентлаг

Нийслэлийн Эрүүл мэндийн газар

Шуудангийн хаяг: Чингэлтэй дүүрэг Хангарьд ордон, Ц.Жигжиджавын гудамж-9

Багатойруу – 15160

|                   |  |
|-------------------|--|
| Утас/Telephone    | 329114   |
| Факс/Fax          | 976-11-325076  |
| Э-шуудан/E-mail   | <a href="mailto:nemg@ubhealth.mn">nemg@ubhealth.mn</a> |
| Вэб сайт/Веб site | <a href="http://www.ubhealth.mn">www.ubhealth.mn</a>   |

Эрхэлсэн: Ш.Энхбат

/ НЭМГ-ын дарга /

Хянасан: Б.Ганбат

/ НЭМГ-ын орлогч дарга /

Н.Долгормаа

/ НЭМГ-ын СХШХ-ийн дарга /

Мэдээллийг бэлтгэсэн: А.Оюунгэрэл

Г.Дэлгэрсүрэн

Ш.Мөнхзул

Б.Сэргэлэн

/ Эрүүл мэндийн мэдээллийн мэргэжилтэн /