



НИЙСЛЭЛИЙН ЭРҮҮЛ МЭНДИЙН ГАЗАР

НИЙСЛЭЛИЙН ХҮН АМЫН ЭРҮҮЛ МЭНДИЙН ҮЗҮҮЛЭЛТ

2015 оны эхний 5 сараар

Улаанбаатар хот

2015 он

/ Нийслэлийн нийт дүн /

N:	ҮЗҮҮЛЭЛТ	НЭГЖ	2014 он УБ-ын нийт дүн	2015 он УБ-ын нийт дүн	Зөрүү	
1	ХҮН АМЫН ТОО	бодит тоо	1247008	1290759	43752	
2	ТӨРСӨН ЭХ	бодит тоо	16765	17052	287	
3	АМЬД ТӨРСӨН НЯРАЙ	бодит тоо	16920	17196	276	
4	АМЬГҮЙ ТӨРСӨН НЯРАЙ	бодит тоо	114	113	-1	
		1000 нийт төрөлтөнд	6.69	6.53	-0.16	
5	ГЭРИЙН ТӨРӨЛТ	бодит тоо	59	71	12	
		хувь	0.35	0.41	0.06	
6	ЖИРЭМСНИЙ ЭРТ ХЯНАЛТЫН ХУВЬ	Хувь	85.6	83.7	-1.9	
7	БҮХ НАС БАРАЛТ	бодит тоо	3215	2978	-237	
8	ЭМНЭЛГИЙН НАС БАРАЛТ	бодит тоо	964	1004	40	
		хувь	0.62	0.63	0.01	
9	ХОНОГ БОЛООГУЙ НАС БАРАЛТ	бодит тоо	218	158	-60	
		хувь	22.61	15.74	-6.87	
10	ЭХИЙН ЭНДЭГДЭЛ	бодит тоо	6	5	-1	
		100000 амьд төрөлтөд	35.46	29.08	-6.38	
11	5 ХҮРТЭЛХ НАСНЫ ХҮҮХДИЙН ЭНДЭГДЭЛ	бодит тоо	305	298	-7	
		1000 амьд төрөлтөд	18.03	17.33	-0.70	
12	НЯЛХАСЫН ЭНДЭГДЭЛ	бодит тоо	259	260	1	
		1000 амьд төрөлтөд	15.31	15.12	-0.19	
13	НЯРАЙН ЭНДЭГДЛИЙН ТҮВШИН	бодит тоо	194	188	-6	
		1000 амьд төрөлтөд	11.47	10.93	-0.53	
		Нялхасын эндэгдэлд эзлэх хувь	74.90	72.31	-2.60	
	ҮҮНЭЭС	НЯРАЙН ЭРТ ҮЕИЙН НАС БАРАЛТ	бодит тоо	154	135	-19
Хувь			79.4	71.8	-7.57	
	НЯРАЙН ХОЖУУ ҮЕИЙН НАС БАРАЛТ	бодит тоо	40	53	13	
		Хувь	20.6	28.2	7.57	
14	ПЕРИНАТАЛЬ ЭНДЭГДЭЛ	бодит тоо	268	248	-20	
		1000 нийт төрөлтөд	15.7	14.3	-1.41	
15	1-5 ХҮРТЭЛХ НАСНЫ ХҮҮХДИЙН ЭНДЭГДЭЛ	бодит тоо	46	38	-8	
		1000 амьд төрөлтөд	2.72	2.21	-0.51	
	ҮҮНЭЭС	ШАЛТГААН	өвчний улмаас	31	20	-11
			осол гэмтлээр	15	18	3
16	ЭМЧЛЭГДСЭН ӨВЧТӨН	бодит тоо	154416.5	158348.5	3932	
17	ОРНЫ ФОНД АШИГЛАЛТ	хувь	93.49	89.45	-4.04	
18	ОР ХОНОГ	бодит тоо	1184689	1193002	8313	
19	ДУНДАЖ ОР ХОНОГ	бодит тоо	7.67	7.53	-0.14	
20	ОРНЫ ЭРГЭЛТ	бодит тоо	16.76	16.32	-0.44	

N:	ҮЗҮҮЛЭЛТ	НЭГЖ	2014 он УБ-ын нийт дүн	2015 он УБ-ын нийт дүн	Зөрүү
21	ХАЛДВАРТ ӨВЧИН БҮГД	бодит тоо	7194	11737	4543
		10,0 х/а-д	57.69	90.93	33.24
УНЭЭС	ГЕПАТИТ	бодит тоо	261	228	-33
		10,0 х/а-д	2.09	1.77	-0.32
	МЕНИНГИТ	бодит тоо	4	2	-2
		10,0 х/а-д	0.03	0.02	-0.01
	ЦУСАН СУУЛГА	бодит тоо	369	338	-31
		10,0 х/а-д	2.96	2.62	-0.34
	САЛХИН ЦЭЦЭГ	бодит тоо	1246	1757	511
		10,0 х/а-д	9.99	13.61	3.62
	ГАХАЙ ХАВДАР	бодит тоо	109	25	-84
		10,0 х/а-д	0.87	0.19	-0.68
	САЛЬМОНЕЛЛЁЗ	бодит тоо	12	21	9
		10,0 х/а-д	0.10	0.16	0.06
	УЛААН ЭСЭРГЭНЭ	бодит тоо	95	187	92
		10,0 х/а-д	0.76	1.45	0.69
	ХООЛНЫ ХОРДЛОГО	бодит тоо	64	93	29
		10,0 х/а-д	0.51	0.72	0.21
	ЁЛОМ	бодит тоо	27	39	12
		10,0 х/а-д	0.22	0.30	0.08
	БРУЦЕЛЛЁЗ	бодит тоо	7	8	1
		10,0 х/а-д	0.06	0.06	0
	НЯРАЙН ХАЛДВАР	бодит тоо	2	3	1
		10,0 х/а-д	0.02	0.02	0
	ГАР ХӨЛ АМНЫ ӨВЧИН	бодит тоо	601	491	-110
		10,0 х/а-д	4.82	3.80	-1.02
	УЛААН БУРХАН	бодит тоо	0	3402	3402
		10,0 х/а-д	0.00	26.36	26.36
	БООМ	бодит тоо	0	1	1
		10,0 х/а-д	0.00	0.01	0.01
	Спирохетээр сэдээгдсэн бусад халдвар	бодит тоо	0	4	4
		10,0 х/а-д	0.00	0.03	0.03
	Арьс ба салст бүрхэвчийг гэмтээх тодорхойгүй вирусү халдвар	бодит тоо	0	127	127
		10,0 х/а-д	0.00	0.98	0.98
	ТЭМБҮҮ	бодит тоо	1604	1835	231
		10,0 х/а-д	12.86	14.22	1.36
	ТӨРӨЛХИЙН ТЭМБҮҮ	бодит тоо	8	12	4
		10,0 х/а-д	0.06	0.09	0.03
	ЗАГ ХҮЙТЭН	бодит тоо	597	848	251
		10,0 х/а-д	4.79	6.57	1.78
	ТРИХОМОНИАЗ	бодит тоо	707	744	37
		10,0 х/а-д	5.67	5.76	0.09
ШИНЭЭР ИЛЭРСЭН СУРЬЕЭ	бодит тоо	1170	1223	53	
	10,0 х/а-д	9.38	9.48	0.1	
ДОХ	бодит тоо	17	6	-11	
	10,0 х/а-д	0.14	0.05	-0.09	

**Нийслэлийн эрүүл мэндийн газрын харьяа байгууллагуудын
эрүүл мэндийн үзүүлэлтүүд / Эхний 5 сараар /**

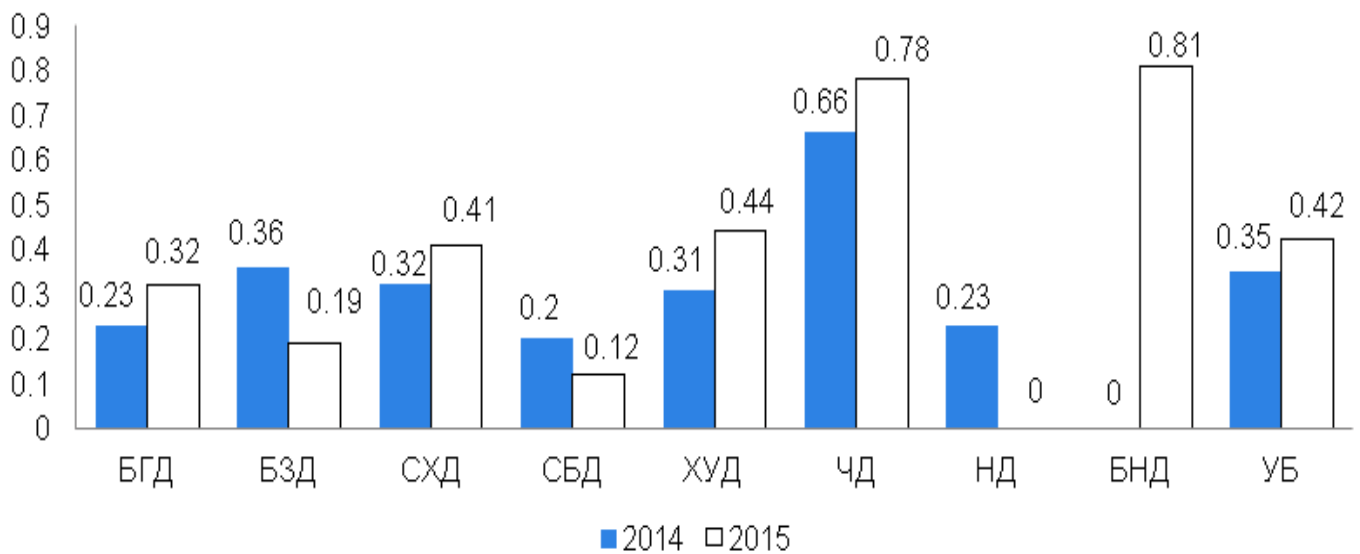
ҮЗҮҮЛЭЛТ	НЭГЖ	2014 он НЭМГ- ын үзүүлэлт	2015 он НЭМГ- ын үзүүлэлт	Зөрүү
ХҮН АМЫН ТОО	бодит тоо	1247008	1290759	43751
ТӨРСӨН ЭХ	бодит тоо	11733	11996	263
АМЬД ТӨРСӨН НЯРАЙ	бодит тоо	11801	12072	271
АМЬГҮЙ ТӨРСӨН НЯРАЙ	бодит тоо	65	61	-4
	1000 нийт төрөлтөд	5.48	5.03	-0.45
ГЭРИЙН ТӨРӨЛТ	бодит тоо	44	48	4
	хувь	0.38	0.40	0.03
ЖИРЭМСНИЙ ЭРТ ХЯНАЛТ	Хувь	85.6	83.7	-1.9
БҮХ НАС БАРАЛТ	бодит тоо	1724	1588	-136
ЭМНЭЛГИЙН НАС БАРАЛТ	бодит тоо	225	212	-13
	хувь	0.23	0.21	-0.02
ХОНОГ БОЛООГҮЙ НАС БАРАЛТ	бодит тоо	60	57	-3
	хувь	26.67	26.89	0.22
ЭХИЙН ЭНДЭГДЭЛ	бодит тоо	2	2	0
	100000 амьд төрөлтөд	16.95	16.57	-0.38
5 ХҮРТЭЛХ НАСНЫ ХҮҮХДИЙН ЭНДЭГДЭЛ	бодит тоо	66	39	-17
	1000 амьд төрөлтөд	5.59	4.06	-1.53
1-5 ХҮРТЭЛХ НАСНЫ ХҮҮХДИЙН ЭНДЭГДЭЛ	бодит тоо	10	4	-6
	1000 амьд төрөлтөд	0.85	0.33	-0.52
1 ХҮРТЭЛХ НАСНЫ ХҮҮХДИЙН ЭНДЭГДЭЛ	бодит тоо	56	45	-11
	1000 амьд төрөлтөд	4.75	3.73	-1.02
НЯРАЙН ЭНДЭГДЛИЙН ТҮВШИН	бодит тоо	44	29	-15
	1000 амьд төрөлтөд	3.73	2.40	-1.33
	Нялхасын эндэгдэлд эзлэх хувь	78.57	64.44	-14.13
НЯРАЙН ЭРТ ҮЕИЙН НАС БАРАЛТ	бодит тоо	40	24	-16
	Хувь	90.91	82.76	-8.15
НЯРАЙН ХОЖУУ ҮЕИЙН НАС БАРАЛТ	бодит тоо	4	5	1
	Хувь	9.09	17.24	8.15
ПЕРИНАТАЛЬ ЭНДЭГДЭЛ	бодит тоо	105	85	-20
	1000 нийт төрөлтөнд	8.85	7.01	-1.84
ЭМЧЛЭГДСЭН ӨВЧТӨН	бодит тоо	98496	99146.5	651
ОР ХОНОГ	бодит тоо	667768	664180	-3588
ОРНЫ ФОНД АШИГЛАЛТ	хувь	91.48	83.38	-8.1
ДУНДАЖ ОР ХОНОГ	бодит тоо	6.78	6.7	-0.08
ОРНЫ ЭРГЭЛТ	бодит тоо	18.55	17.11	-1.44
АМБУЛАТОРИЙН ҮЗЛЭГ	бодит тоо	3457798	3528092	70294
УРЬДЧИЛАН СЭРГИЙЛЭХ ҮЗЛЭГ	Хувь	37.5	36.7	-0.8

Эх, хүүхдийн эрүүл мэндийн үзүүлэлт

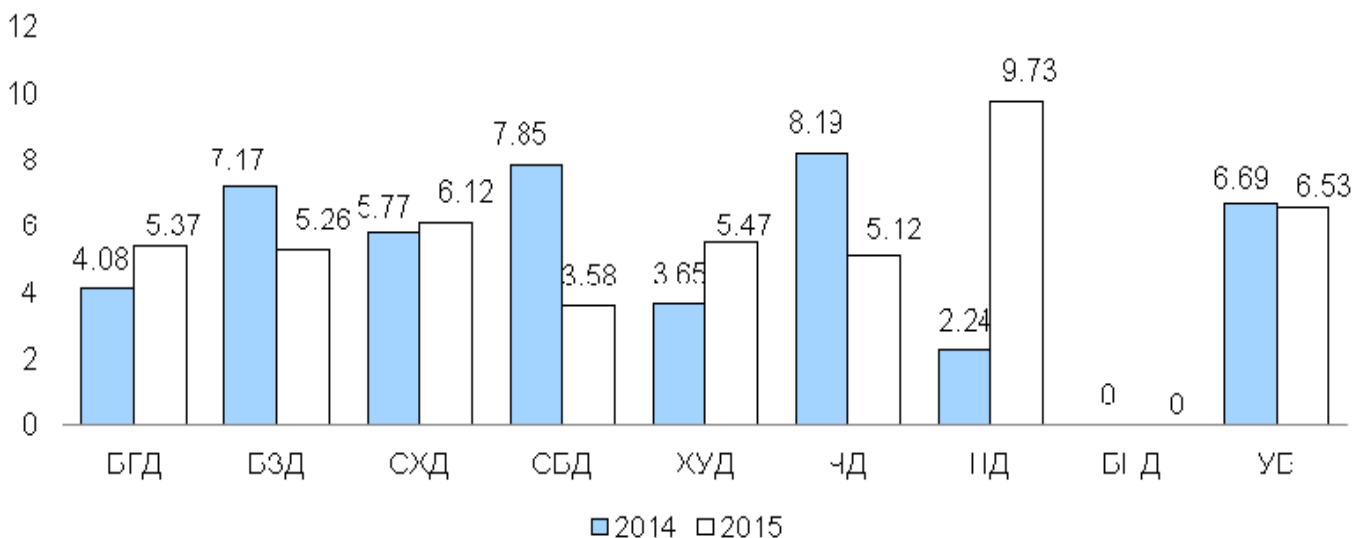
(2015 оны эхний 5 сарын байдлаар)

2015 оны эхний 5 сард нийслэлийн хэмжээнд 17052 эх амаржсан нь өмнөх оны мөн үетэй харьцуулахад 287 төрөлтөөр буюу 1.68 хувиар нэмэгдсэн. НЭМГ-ын харьяа эмнэлгүүдэд 11996 эх амаржсан нь 263 төрөлтөөр буюу 2.19 хувиар нэмэгдсэн. Нийт төрөлтийн 70.34 хувь нь НЭМГ-ын харьяа эмнэлгүүдэд, 29.66 хувь нь ЭМЯ-ны харьяа ЭХЭМҮТ, Гурван гал, Интермед хувийн эмнэлгүүдэд амаржсан байна. Нийт амьд төрсөн хүүхдийн 70.20 хувь нь НЭМГ-ын харьяа амаржих болон хувийн эмнэлэгт төрсөн ба 51.42 хувь нь эрэгтэй, 48.58 хувь нь эмэгтэй байна. Төрөөд 1 цагийн дотор хөхөө амласан хүүхдийн хувь 97.00 байна. Амьд төрсөн нярайн 2.83 хувь нь 2500 граммаас бага жинтэй, 0.53 хувь нь төрөлхийн гажигтай төржээ.

Гэрийн төрөлтийн 71 тохиолдол бүртгэгдсэн нь өмнөх оноос 12 тохиолдол буюу 16.90 хувиар нэмэгдсэн байна. Гэрийн төрөлт Чингэлтэй, Хан Уул, Багануур дүүргүүдэд хотын дундаж үзүүлэлтээс өндөр байна.

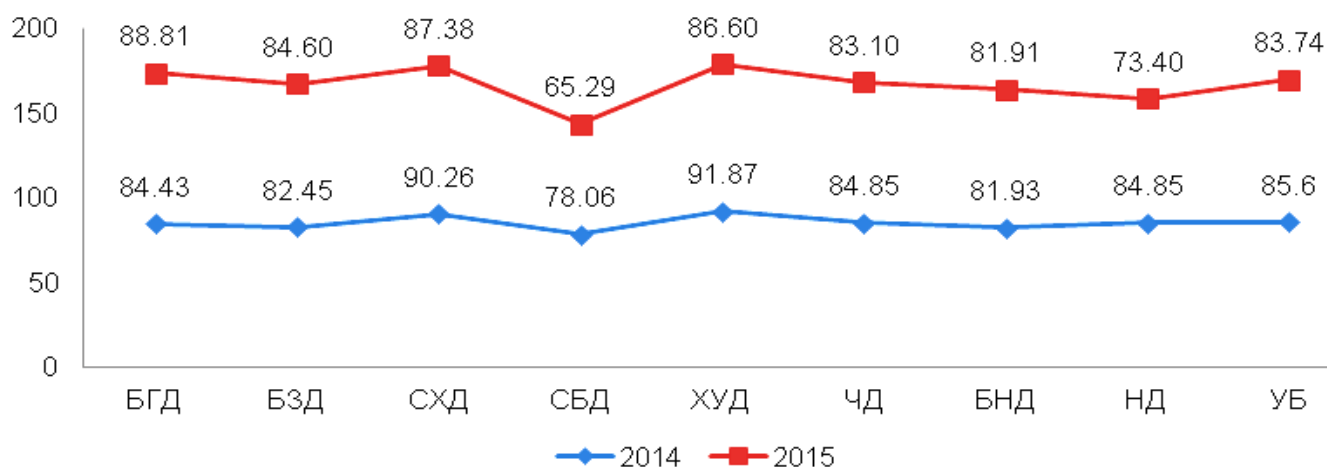


Амьгүй төрөлтийн 113 тохиолдол бүртгэгдсэн нь өмнөх оны мөн үеэс 1 тохиолдол буюу 0.88 хувиар буурсан. Амьгүй төрөлт Налайх дүүрэгт хотын дунджаас өндөр байна.

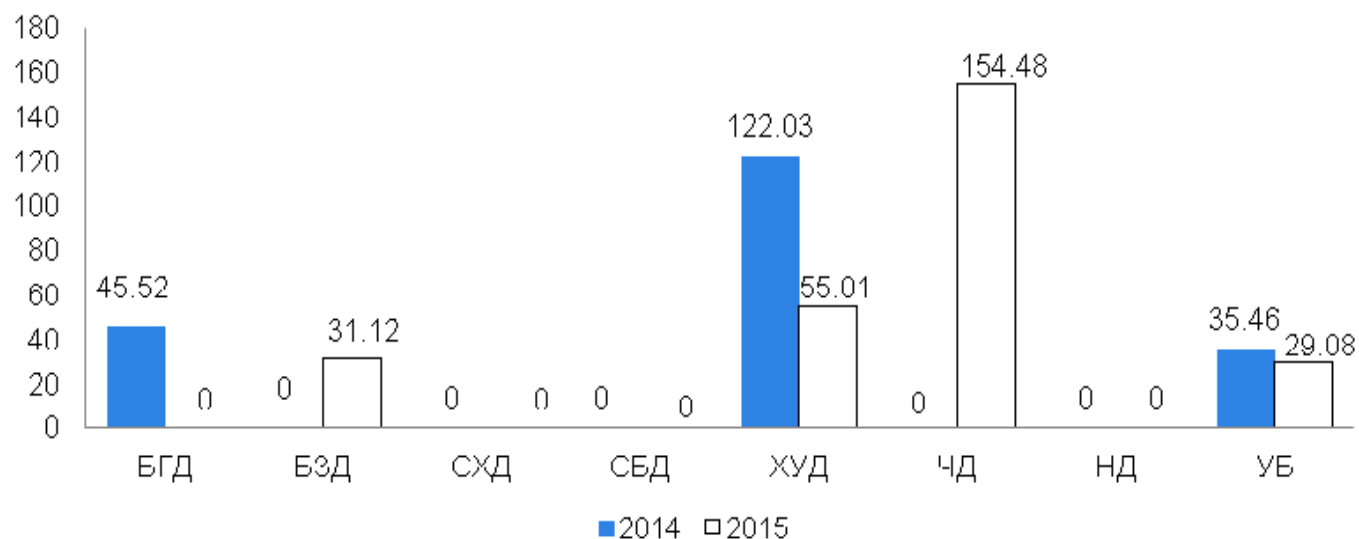


НЭМГ-ын харьяа эмнэлгүүдэд жирэмсний хяналтанд хамрагдсан эхчүүдийн 83.74 хувь нь жирэмсний эрт үедээ буюу эхний 3 сартайдаа, 1.64 хувь нь 7 ба түүнээс дээш сартай хяналтанд хамрагдсан ба жирэмсний эрт хяналтын хувь өмнөх оны мөн үеэс 1.9-өөр буурсан байна.

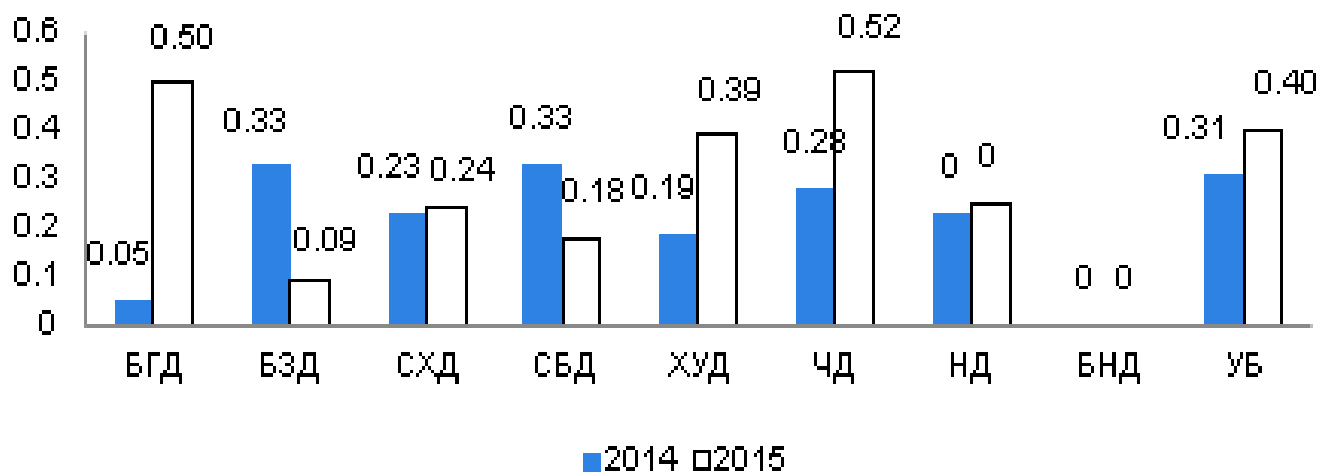
Жирэмсний эрт хяналтын хувь



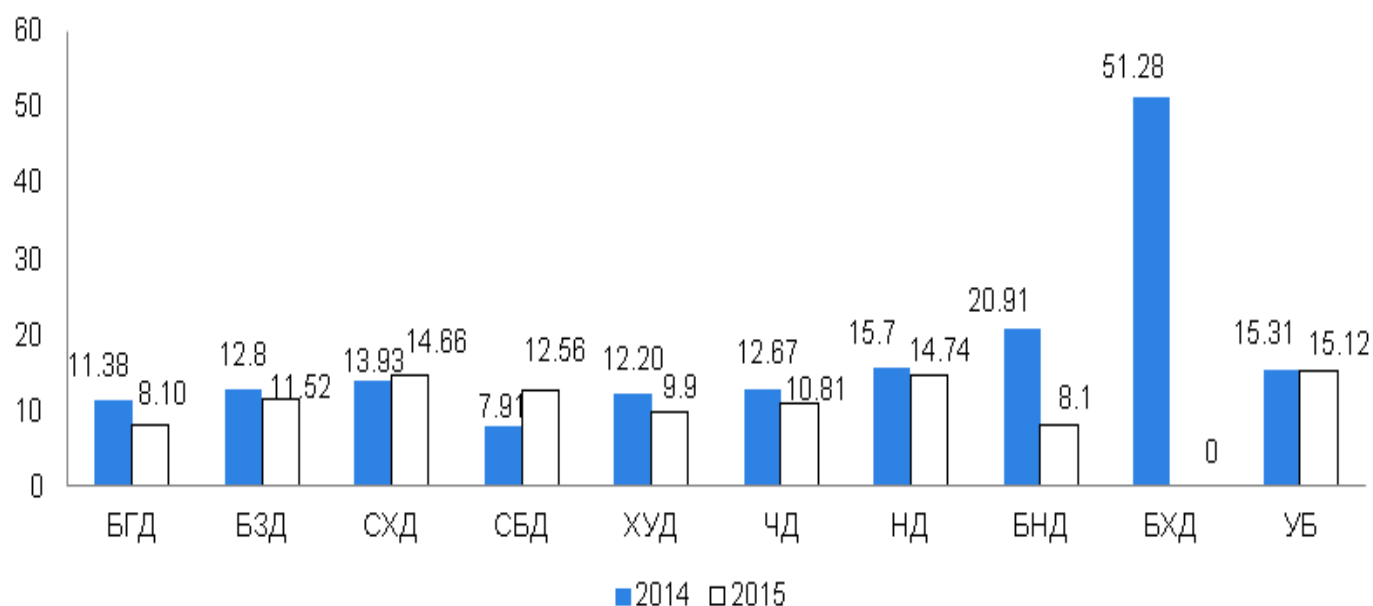
Эхийн эндэгдлийн 5 тохиолдол бүртгэгдсэн нь 100000 амьд төрөлтөнд 29.08 болж өмнөх оны мөн үеэс 1 тохиолдол буюу 6.38 промилоор буурсан байна. ЧД-3, ХУД-1, БЗД-1 тохиолдол тус тус бүртгэгдсэн байна.



Хяналтгүй төрөлтийн 68 тохиолдол бүртгэгдсэн ба өмнөх оны мөн үеэс 16 тохиолдол буюу 23.52 хувиар нэмэгдсэн байна. Хяналтгүй төрөлтийн хувь Баянгол, Чингэлтэй дүүргүүдэд УБ хотын дунджаас өндөр байна.



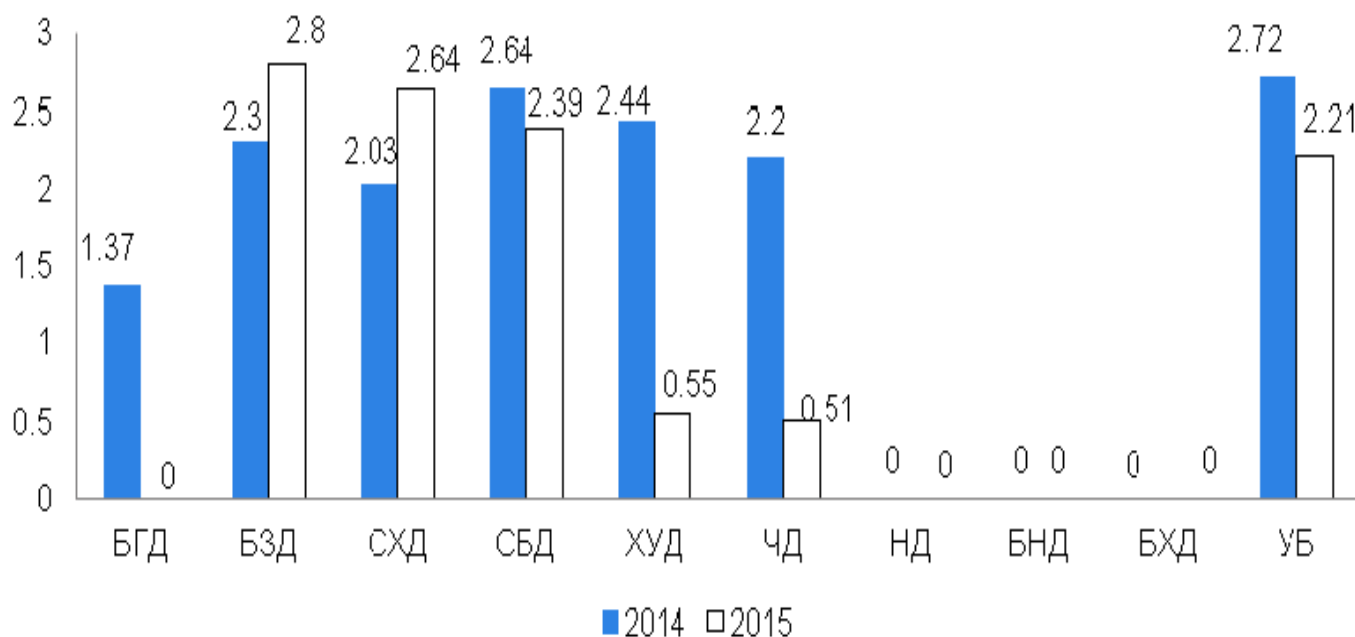
1 хүртэлх насны хүүхдийн эндэгдэл 260 тохиолдол бүртгэгдсэн ба 1000 амьд төрөлтөнд харьцуулахад 15.12 болж өмнөх оны мөн үеэс 0.19 промилиор буурсан байна.



Нярайн эндэгдэл нь нялхсын эндэгдлийн 72.31 хувийг эзэлж, 6 тохиолдол буюу 3.19 хувиар буурч, 1000 амьд төрөлтөд 10.93 промилль болсон байна. Эрт нярайн эндэгдэл 19-р буурч, хожуу нярайн эндэгдэл 13 тохиолдлоор нэмэгдсэн үзүүлэлттэй байна.

Тав хүртэлх насны хүүхдийн эндэгдэл 7 тохиолдол буюу 2.34 хувиар, 1000 амьд төрөлтөнд 17.33 болж 0.7 промилиор буурсан байна.

1-5 хүртэлх насны хүүхдийн эндэгдэл 1000 амьд төрөлтөнд 2.21 болж өмнөх онтой харьцуулахад 0.51 промилиор буурсан байна. 1-5 хүртэлх насны хүүхдийн эндэгдэл Баянзүрх, Сүхбаатар, Сонгинохайрхан дүүргүүдэд УБ хотын дунджаас өндөр байна.



1-5 хүртэлх насны хүүхдийн эндэгдэл 38 бүртгэгдсэнээс 18 тохиолдол буюу 47.36 хувь нь осол гэмтлийн шалтгаанаар эндсэн байна. Үүнээс 55.56 хувь нь түлэгдэлтээр, 22.22 хувь нь зам тээврийн ослоор, 5.56 хувь нь зодуулж, 5.56 хувь нь битүү гэмтэл, 11.11 хувь нь механик амьсгал бүтэлтийн шалтгааны улмаас тус тус нас барсан байна.

Эх,хүүхдийн эндэгдэл 2015 оны эхний 5 сараар / Бүртгэгдсэн газраар /

	Эмнэлгийн нэр	Нас баралт					
		Эхийн эндэгдэл	1 хүртэлх насны хүүхдийн эндэгдэл	Үүнээс			1-5 хүртэлх насны хүүхдийн эндэгдэл
				0-6 хоногтой	7-28 хоногтой	29-1 хүртэлх настай	
1	БЗДЭМТ		2		1	1	
2	БГДЭМТ		1			1	
3	СХДЭМТ		2			2	1
4	ЧДЭМТ	1	2			2	
5	БндЭМТ		3		2	1	1
6	НадЭМТ		3	1		2	
7	СБДЭМТ		0				
8	ХУДЭМТ		1			1	
9	Өргөө амаржих газар	1	14	13	1		
10	Хүрээ амаржих газар		9	8	1		
11	Амгалан амаржих газар		2	2			
12	СХНЭ		4			4	
13	СБНЭ		1			1	1
14	ХУНЭ		0				
15	БЗНЭ		1			1	1
16	Хувийн эмнэлэг		0				
НЭМГ-ын харьяа эмнэлгүүдийн дүн		2	45	24	5	16	4
1	ЭХЭМҮТөв	1	186	105	46	35	11
2	Шүүх эмнэлэг		24	6	2	16	9
3	УНТЭ		0				
4	ХСҮТ		0				3
5	ХӨСҮТ	2	4			4	1
6	ГССЗҮТөв		1			1	10
7	УГТЭ		0				
ЭМЯ-ны харьяа эмнэлгүүдийн дүн		3	215	111	48	56	34
Бүгд		5	260	135	53	72	38

1 хүртэлх насны хүүхдийн эндэгдлийн нийт 260 тохиолдолоос 51.92 хувь нь 0-6 хоногтойдоо, 20.38 хувь нь 7-28 хоногтойдоо, 27.69 хувь нь 29 хоногоос 1 хүртэлх настайдаа эндсэн ба 215 тохиолдол буюу 82.69 хувь нь ЭМЯ-ны харьяа эмнэлгүүдэд, 45 тохиолдол буюу 17.31 хувь нь НЭМГ-ын харьяа эмнэлгүүдэд, 1-5 хүртэлх насны хүүхдийн эндэгдлийн 38 тохиолдол буюу 89.47 хувь нь ЭМЯ-ны харьяа эмнэлгүүдэд, 4 тохиолдол буюу 10.53 хувь нь НЭМГ-ын харьяа эмнэлгүүдэд тус тус бүртгэгдсэн байна.

Эхийн эндэгдлийн 5 тохиолдол бүртгэгдсэн ба ЭХЭМҮТ, ХӨСҮТ, Өргөө амаржих газар, ЧДЭМТ-үүдэд тус тус бүртгэгджээ.

Жирэмсний хяналттай холбоотой үзүүлэлтүүд / Эхний 5 сараар /

Үзүүлэлт		БГДЭМТ	БЗДЭМТ	СХДЭМТ	СБДЭМТ	ХУДЭМТ	ЧДЭМТ	БНДЭМТ	НаДЭМТ	Багахангай	Жаргалант	Туул	ТЭНЭ	Дүн	
Жирэмсний хяналт	Жирэмсний хяналтанд шинээр авсан эмэгтэйчүүдийн тоо	2584	4405	3843	1815	2209	2084	304	391	23	65	44	125	17892	
	Эхний 3 сартайд	2295	3727	3358	1185	1913	1732	249	287	18	60	35	124	14983	
	4-6 сартайд	276	630	455	522	265	311	51	88	5	5	7	1	2616	
	7 ба түүнээс дээш сартайд	13	48	30	108	31	41	4	16	0	0	2	0	293	
	Жирэмсний хяналтад шинээр авсан эмэгтэйчүүд цусны шинжилгээнд хамрагдсан тоо	2584	4321	3826	1815	2209	2084	304	391	19	65	25	125	17768	
	Гемоглобины тестээр үзсэн	0	0	0	0	0	0	0	0	0	0	60	0	0	60
	Цус багадалттай жирэмсэн эмэгтэйчүүдийн тоо	66	55	205	46	103	105	33	1	0	4	3	4	4	625
Шинээр хяналтанд хамрагдсан жирэмсэн эмэгтэйчүүдийн БЗДХ-ын шинжилгээ	Трихомониаз илрүүлэх шинжилгээнд хамрагдсан хүний тоо	2584	4321	3826	1815	2209	2084	304	391	19	0	0	125	17678	
	Үүнээс: эерэг	29	130	93	9	23	27	13	18	0	0	0	0	342	
	Заг хүйтэн илрүүлэх шинжилгээнд хамрагдсан хүний тоо	2584	4321	3826	1815	2209	2084	304	391	19	0	0	125	17678	
	Үүнээс: эерэг	0	29	39	0	1	7	3	0	0	0	0	0	79	
	Тэмбүү илрүүлэх шинжилгээнд хамрагдсан хүний тоо	2584	4321	3826	1815	2209	2084	304	391	19	0	0	125	17678	
	Үүнээс: эерэг	34	198	233	36	47	131	15	18	0	0	0	0	712	
	ХДХВ/ДОХ илрүүлэх шинжилгээнд хамрагдсан хүний тоо	2584	4321	3826	1815	2209	2084	304	391	19	0	0	125	17678	
	Үүнээс: эерэг	0	0	0	0	0	0	0	0	0	0	0	0	0	

Шинээр хяналтанд орсон нийт жирэмсэн эхчүүдийн 99.30 хувь нь цусны ерөнхий шинжилгээнд хамрагдаж 3.52 хувь нь цус багадалттай, 98.80 хувь нь БЗДХ-ын шинжилгээнд хамрагдаж 1.92 хувьд нь трихомониаз, 0.45 хувьд нь заг хүйтэн, 4.03 хувьд нь тэмбүүгийн өвчлөл илэрсэн байна.

Амаржих газруудын үзүүлэлт / Эхний 5 сараар /

Үзүүлэлт		БНДЭМТ	НаДЭМТ	Өргөө амаржих газар	Хүрээ амаржих газар	Амгалан амаржих газар	Жаргалант	Хувийн эмнэлэг	
Төрөлт	Төрсөн эхийн тоо	318	301	6709	2196	2358	1	113	
	6 ба түүнээс дээш удаа хяналтад хамрагдсан	282	288	5599	2015	1914	1	82	
	Гэртээ төрөлт	3	0	27	10	8	0	0	
	Амьд төрсөн хүүхэд	318	299	6757	2210	2373	1	114	
	Хүйс	Эрэгтэй	163	157	3423	1183	1219	1	62
		Эмэгтэй	155	142	3334	1027	1154	0	52
	1 цагийн дотор хөхөө амласан хүүхдийн тоо	293	298	6535	2096	2373	1	114	
	Төрөлхийн гажигтай төрсөн хүүхдийн тоо	5	3	29	15	11	0	2	
	2500 гр-аас доош жинтэй төрсөн хүүхэд	5	11	207	66	53	0	0	
	Эхийн тээлтийн хугацаа	22-28 долоо хоногтой	0	0	2	3	1	0	0
		29-32 долоо хоногтой	0	1	37	10	1	0	0
		33-36 долоо хоногтой	12	16	241	158	72	0	0
		37-42 долоо хоногтой	306	282	6375	2038	2299	1	114
		42 долоо хоноогоос дээш	0	0	102	1	0	0	0
	Амьгүй төрсөн хүүхэд	0	4	29	11	17	0	0	
	Хүйс	Эрэгтэй	0	4	15	6	9	0	0
		Эмэгтэй	0	0	14	5	8	0	0
	Эхийн тээлтийн хугацаа	22-28 долоо хоногтой	0	0	4	1	2	0	0
		29-32 долоо хоногтой	0	1	6	2	7	0	0
		33-36 долоо хоногтой	0	0	7	2	4	0	0
37-42 долоо хоногтой		0	3	11	6	4	0	0	
42 долоо хоноогоос дээш		0	0	1	0	0	0	0	
2500 гр-аас доош жинтэй төрсөн хүүхэд	0	1	13	5	12	0	0		
Нас баралт	1 хүртэлх насны хүүхдийн эндэгдэл	3	3	14	9	2	0	0	
	Хүйс	Эрэгтэй	2	1	10	5	0	0	0
		Эмэгтэй	1	2	4	4	2	0	0
	0-6 хоногтой	0	1	13	8	2	0	0	
	7-28 хоногтой	2	0	1	1	0	0	0	
	29-өөс дээш хоногтой	1	2	0	0	0	0	0	
	Гэртээ эндсэн	2	2	0	0	0	0	0	
	Эхийн эндэгдэл	0	0	1	0	0	0	0	

Нэгдсэн эмнэлгүүдийн үзүүлэлт / Эхний 5 сараар /

Үзүүлэлт		БЭДНЭ	СБДНЭ	СХДНЭ	ХҮДНЭ	
Нас баралт	Нас баралт	39	29	4	2	
	Хүйс	Эрэгтэй	22	15	2	2
		Эмэгтэй	17	14	2	0
	Эмнэлэгт нас барсан хүний тоо		39	29	4	2
	Хоног болоогүй нас барсан хүний тоо		14	9	0	0
	Эмнэлэгт 8-24 цагийн дотор нас барсан хүний тоо		10	4	0	0
	1 хүртэлх насны хүүхдийн эндэгдэл		1	1	4	0
	Хүйс	Эрэгтэй	0	1	2	0
		Эмэгтэй	1	0	2	0
	0-6 хоногтой		0	0	0	0
	7-28 хоногтой		0	0	0	0
	29-өөс дээш хоногтой		1	1	4	0
	1-5 хүртэлх насны хүүхдийн эндэгдэл		1	1	0	0
	Хүйс	Эрэгтэй	1	0	0	0
Эмэгтэй		0	1	0	0	
Эхийн эндэгдэл		0	0	0	0	
Нас баралтын шалтгаан	Хорт хавдарын нас баралт	1	0	0	0	
	Нас баралтын гадны шалтгаан		2	1	0	0
		Бусад осол	2	1	0	0
		Тодорхойгүй	0	0	0	0
Стационар	Эмнэлэгт хэвтсэн	6579	5443	3743	3293	
	Эмнэлгээс гарсан, шилжсэн хүний тоо	6458	5342	3726	3254	
	Ор хоног	47502	39189	19827	24616	

Бусад эмнэлгүүдийн үзүүлэлт / Эхний 5 сараар /

Үзүүлэлт		Энэрэл	Наркологи	СЗКЭ	УАУЭСТ	СЗХҮТөв	БХХСАХНЭ	ТЗНЭ	ЦХБНЭ	ХБНЭ	
Нас баралт	Нас баралт	18	0	0	0	0	24	8	0	0	
	Хүйс	Эрэгтэй	15	0	0	0	0	12	8	0	0
		Эмэгтэй	3	0	0	0	0	12	0	0	0
	Эмнэлэгт нас барсан хүний тоо		18	0	0	0	0	24	2	0	0
	Хоног болоогүй нас барсан хүний тоо		5	0	0	0	0	8	1	0	0
	Эмнэлэгт 8-24 цагийн дотор нас барсан хүний тоо		4	0	0	0	0	6	1	0	0
	Гэртээ нас барсан хүний тоо		0	0	0	0	0	0	6	0	0
	1 хүртэлх насны хүүхдийн эндэгдэл		0	0	0	0	0	0	0	0	0
	1-5 хүртэлх насны хүүхдийн эндэгдэл		0	0	0	0	0	0	0	0	0
Эхийн эндэгдэл		0	0	0	0	0	0	0	0	0	
Нас баралтын шалтгаан	Хорт хавдарын нас баралт		0	0	0	0	0	0	1	0	0
	Нас баралтын гадны шалтгаан		0	0	0	0	0	3	1	0	0
		Амиа хорлосон	0	0	0	0	0	1	0	0	0
		Зам тээврийн осол	0	0	0	0	0	1	0	0	0
		Бусад осол	0	0	0	0	0	1	1	0	0
Тодорхойгүй		0	0	0	0	0	0	0	0	0	
Стационар	Эмнэлэгт хэвтсэн		1018	866	2557	1389	712	6025	3695	511	992
	Эмнэлгээс гарсан, шилжсэн хүний тоо		1003	853	2494	1384	639	5847	3596	521	949
	Ор хоног		9849	7377	23956	14213	5814	52246	31160	5981	12793

Бусад эмнэлгүүдийн үзүүлэлт / Эхний 5 сараар /

Үзүүлэлт		Энэрэл	ШЭНТ	НТТТ	УАУЭСТ	СЗХҮТөв	БХХСАХНЭ	ТЗНЭ	ХЭМСТ		
Амбулаторын үзлэг	Үзлэгийн тоо	12505	36968	0	10062	2128	74326	99191	26863		
	Хүйс	Эрэгтэй	6276	12841	0	2795	839	50158	43943	20753	
		Эмэгтэй	6229	24127	0	7267	1289	24168	55248	6110	
	Үзлэгийн хэлбэр	Урьдчилан сэргийлэх үзлэгийн тоо	779	3326	0	129	0	33952	55377	16168	
		Амбулаторын үзлэгийн тоо	11672	32918	0	9893	2128	40074	39341	5508	
		Үүнээс	Анх	5163	23289	0	4159	2037	32521	21765	391
			Давтан	6509	9629	0	5734	91	7553	17576	5117
		Идэвхтэй хяналт	54	724	0	40	0	300	4326	5185	
		Гэрийн идэвхтэй хяналт	0	0	0	0	0	0	99	1	
		Гэрийн дуудлагын үзлэгийн тоо	0	0	0	0	0	0	48	1	
Өвчтөн илгээх хуудсаар ирж үзүүлсэн хүний тоо		0	0	0	0	0	52	152	0		
Амбулаторийн өвчлөл	Бүртгэгдсэн халдварт бус өвчлөл	2674	4565	0	0	0	10493	10450	468		
		Шинэ	1453	4554	0	0	0	7417	5842	295	
		Хуучин	1221	11	0	0	0	3076	4608	173	
	Хорт хавдрын өвчлөл	0	0	0	0	0	0	0	0		
	Осол гэмтлийн өвчлөл	0	0	0	0	0	393	412	0		
Түргэн тусламжийн дуудлага		0	0	142178	0	0	716	0	0		
	Алсын дуудлага	0	0	19	0	0	0	0	0		
	Осол, гэмтлийн дуудлага	0	0	20222	0	0	0	0	0		

Хүүхдийн өсөлт хөгжил, хоол тэжээлийн мэдээ

2015 оны 5 сард 5 хүртэлх насны өсөлтөнд хамрагдсан хүүхдийн 0.25 хувь нь туранхай, 0.20 хувь нь тураалтай, 0.32 хувь нь өсөлтийн хоцрогдолттой байна. Өсөлтийн хяналтанд хамрагдсан хүүхдийн 0.37 хувь нь тэжээвэр, 84.62 хувь нь А аминдэм, 22.63 хувь нь Д аминдэм, 5.71 хувь нь олон найрлагат бичил тэжээл хэрэглэсэн ба 2.96 хувь нь АЗЦХ, 0.07 хувь нь суулгалтаар өвчилсөн байна. Хөгжлийн сааталтай 78 хүүхэд өсөлтийн хяналтанд хамрагдсан.

Үзүүлэлт		Бүгд		Нас, хүйсээр										
				0-5 сар		6-11 сар		12-23 сар		24-35 сар		36-59 сар		
		эр	эм	эр	эм	эр	эм	эр	эм	эр	эм	эр	эм	
Хамралт	Нийт хүүхдийн тоо	75978	76590	9471	9466	10637	10631	16684	16846	16363	16640	22823	23007	
	Тухайн сард өсөлтийн хяналтанд хамрагдсан хүүхдийн тоо	62704	63419	8268	8216	9523	9563	14288	14258	13003	13529	17622	17853	
Өсөлтийн үзүүлэлт	Өндөр/нас	< -2SD	175	170	29	20	31	40	55	50	34	31	26	29
		< -3SD	40	22	13	2	9	8	8	5	9	5	1	2
	Жин/өндөр Туранхай	< -2SD	134	116	18	15	36	40	38	29	24	22	18	10
		< -3SD	38	31	9	1	9	8	11	11	5	8	4	3
	Жин/нас Тураалтай	< -2SD	112	99	15	13	31	25	34	36	20	17	12	8
		< -3SD	23	22	7	8	6	6	6	7	3	0	1	1
	Биеийн жингийн индекс	< -2SD	20	15	5	1	5	6	5	2	1	4	4	2
		< -3SD	7	6	4	0	2	3	1	2	0	1	0	0
Хөгжлийн сааталтай хүүхдийн тоо		55	23	4	2	3	5	11	4	15	5	22	7	
Аминдэм, бичил бодисын хангалт	А аминдэм уусан хүүхэд	53160	53569	161	152	8085	8131	13598	13778	13509	13763	17807	17745	
	Д аминдэм уусан хүүхэд	14329	14218	6219	6230	3601	3634	3967	3959	479	346	63	49	
	Олон найрлагат бичил тэжээлийг хэрэглэсэн хүүхэд	3783	3413	40	31	1422	1366	1525	1457	643	473	153	86	
	Эхийн сүүгээр дагнан хооллосон хүүхэд	7771	7760	7731	7740	40	20	0	0	0	0	0	0	
	Тэжээвэр хүүхэд	232	232	230	231	2	1	0	0	0	0	0	0	
	Холимог хооллолт	860	784	599	552	206	164	55	68	0	0	0	0	
	Нэмэгдэл хоолоор хооллосон хүүхэд	9750	9915	13	17	8525	8619	382	403	344	367	486	509	
Өвчлөл	Амьсгалын цочмог халдвар	1858	1869	224	230	332	363	488	442	420	420	394	414	
	Суулгалт	48	46	8	13	14	15	12	8	12	7	2	3	
	Жингээ алдахад хүргэж буй бусад өвчин	2	3	1	1	1	2	0	0	0	0	0	0	
Гэмтэлтэй хүүхдийн тоо		6	6	0	1	0	1	3	1	0	2	3	1	

Амбулатори, стационарын тусламж, үйлчилгээ

НЭМГ-ын харьяа эмнэлгүүдэд 2015 оны эхний 5 сарын байдлаар нийт 3.528.092 үзлэг хийгдсэнээс 36.71 хувийг урьдчилан сэргийлэх үзлэг, 40.36 хувийг өвчний учир амбулатори, 9.38 хувийг диспансерийн хяналтын үзлэг, 13.00 хувийг гэрийн идэвхтэй хяналтын үзлэг, 0.53 хувийг гэрийн дуудлага тус тус эзэлж байна. Нийт үзлэгийн 49.26 хувийг ӨЭМТ-ийн үзлэг эзэлж байна.

Эмнэлгүүдийн амбулатори, поликлиникийн үзүүлэлт

/ 2015 оны эхний 5 сарын байдлаар /

Үзүүлэлт		БГДЭМТ	БЭДЭМТ	СХДЭМТ	СБДЭМТ	ХУДЭМТ	ЧДЭМТ	БНДЭМТ	НаДЭМТ	Багахангай	Жаргалант	Хонгор	Гачуурт
Үзлэгийн тоо		369350	564787	712818	271608	351926	318717	112637	82543	5008	6299	6957	2669
Үзлэгийн хэлбэр	Урьдчилан сэргийлэх үзлэг	158734	250527	325363	101440	139953	126770	43694	19455	1580	2860	4098	868
	Хувь	42.98	44.36	45.64	37.35	39.77	39.78	38.79	23.57	31.55	45.40	58.90	32.52
	Амбулаторын үзлэг	101984	145609	203680	100125	96527	91993	54295	35043	2582	2755	1362	1062
Бүртгэгдсэн халдварт бус өвчлөл		20261	23740	29865	24266	8157	14977	19998	6212	147	86	52	
Үүнээс	Шинэ	16082	16493	20378	19556	5668	10072	14523	3887	72	53	33	
	Хуучин	4179	7247	9487	4710	2489	4905	5475	2325	75	33	19	
Хорт хавдрын өвчлөл		70	63	82	23	74	13	0	17	0	0	0	
Осол гэмтлийн өвчлөл		184	1078	1855	884	918	287	813	112	0	0	8	
Үзүүлэлт		Өргөө амаржих газар	Туул	Энэрэл	ШЭНТ	УАУЭСТ	СЗХУТөв	БХХСАХНЭ	ТЭНЭ	ХЭМСТөв	Хувийн эмнэлэг	Дүн	
Үзлэгийн тоо		17631	5810	12505	36968	10062	2128	74326	99191	26863	437289	3528092	
Үзлэгийн хэлбэр	Урьдчилан сэргийлэх үзлэг		1426	779	3326	129	0	33952	55377	16168	8965	1295464	
	Хувь	#REF!	24.54389	6.23	9.00	1.28	0	45.68	55.83	60.19	2.05	36.72	
	Амбулаторын үзлэг	17631	2544	11672	32918	9893	2128	40074	39341	5508	425466	1424192	
Бүртгэгдсэн халдварт бус өвчлөл			156	2674	4565			10493	10450	468		176567	
Үүнээс	Шинэ		126	1453	4554			7417	5842	295		126504	
	Хуучин		30	1221	11			3076	4608	173		50063	
Хорт хавдрын өвчлөл								0	0	0		342	
Осол гэмтлийн өвчлөл								393	412	0		6944	

Халдварт бус өвчний эрт илрүүлгийн үзлэгийн мэдээ / Эхний 5 сараар /

Үзүүлэлт	БГДЭМТ	БЗДЭМТ	СХДЭМТ	СБДЭМТ	ХУДЭМТ	ЧДЭМТ	БНДЭМТ	НадЭМТ	Багахангай	Жаргалант	Хонгор	Туул	Дүн		
Хамрагдах х'н амын тоо	59835	71260	64863	33913	34460	37216	5378	7630	851	1548	1289	1045	319288		
Амбулаторын Үзлэг	Артерийн гипертензи эрт илрүүлэг Үзлэгт анх удаа хамрагдсан х'ний тоо	5032	11259	9146	3166	5076	6795	1113	469	187	357	446	59	43105	
	Хамрагдалтын хувь	8.41	15.80	14.10	9.34	14.73	18.26	20.70	6.15	21.97	23.06	34.60	5.65	13.50	
	Эрэгтэй	Эрэгтэй	1939	4394	3788	1290	2057	2908	398	174	88	169	244	27	17476
		Эмэгтэй	3093	6865	5358	1876	3019	3887	715	295	99	188	202	32	25629
	Давтан Үзлэг	760	5300	4786	2931	647	2393	131	29	112	191	158	0	17438	
	Оношлогдсон артерийн гипертензи	13	270	1084	367	226	242	8	7	0	11	118	0	2346	
	Чихрийн шижин хэв шинж-2 эрт илрүүлэг Үзлэгт анх удаа хамрагдсан х'ний тоо	4835	10012	6903	2841	3259	5984	1533	469	187	357	446	59	36885	
	Хамрагдалтын хувь	8.08	14.05	10.64	8.38	9.46	16.08	28.51	6.15	21.97	23.06	34.60	5.65	11.55	
	Эрэгтэй	Эрэгтэй	1826	3844	2811	1135	1328	2532	538	174	88	169	244	27	14716
		Эмэгтэй	3009	6168	4092	1706	1931	3452	995	295	99	188	202	32	22169
	Давтан Үзлэг	78	4416	4086	2575	269	1158	226	19	8	9	145	0	12989	
	Оношлогдсон чихрийн шижин	6	109	215	72	13	55	1	0	0	0	6	0	477	

Эхний 5 сарын байдлаар артерийн гипертензи өвчний эрт илрүүлгийн үзлэгт хамрагдвал зохих хүн амын 13.50 хувь, чихрийн шижин хэв шинж 2 - ын эрт илрүүлгийн үзлэгт 11.55 хувь нь тус тус хамрагджээ.

Орны үзүүлэлт 2015 оны эхний 5 сараар

N:	Байгууллагын нэр	Ажиллаж байгаа орны тоо	Хэвтсэн өвчтөн	Гарсан өвчтөн	Ор хоног	Эмнэлгийн нас баралт	ЭН-ийн хувь	Хоног болоогүй нас баралт	ДО-ын хувь
1	УНТЭ	568	8955	8674	64734	130	1.46	24	18.46
2	УХТЭ	195	3390	3302	27597	17	0.51	3	17.65
3	УГТЭ	430	7456	7138	58262	136	1.85	21	15.44
4	ЭХЭМҮТ	777	16328	15961	106477	211	1.30	7	3.32
5	СЭМҮТ	450	2463	2458	73213	1	0.04	0	0.00
6	ГССҮТ	412	5718	5487	58414	105	1.86	22	20.95
7	АӨСҮТ	170	2527	2404	24003	0	0.00	0	#DIV/0!
8	ХӨСҮТ /ХК/	330	6059	5539	41126	15	0.26	2	13.33
9	ХӨСҮТ /СК/	200	985	897	27733	47	4.87	2	4.26
10	ХСҮТ	275	4122	3926	31364	130	3.18	20	15.38
11	УАШУТҮК	100	1935	1888	15899	0	0.00	0	#DIV/0!
ЭМЯ-ны харьяа эмнэлгүүдийн дүн		3907	59938	57674	528822	792	1.34	101	12.75
1	БХХСАХНЭ	411	6025	5847	52246	24	0.40	8	33.33
2	ТЗНЭ	240	3695	3596	31160	2	0.05	1	50.00
3	ЦХБНЭ	40	511	521	5981	0	0.00	0	#DIV/0!
4	ХБНЭ	175	992	949	12793	0	0.00	0	#DIV/0!
5	УАУЭСТ	100	1389	1384	14213	0	0.00	0	#DIV/0!
6	СЗХҮТ	15	712	639	5814	0	0.00	0	#DIV/0!
Бусад эмнэлгүүдийн дүн		981	13324	12936	122207	26	0.20	9	34.62
1	ХУДЭМТ	90	1680	1675	11997	7	0.42	2	28.57
2	СХДЭМТ	200	4187	4109	31721	27	0.65	5	18.52
3	ЧДЭМТ	227	4077	3887	30452	12	0.30	6	50.00
4	БГДЭМТ	155	3132	3074	20007	5	0.16	0	0.00
5	БНДЭМТ	182	3175	3158	23195	5	0.16	2	40.00
6	НАДЭМТ	165	2598	2565	19558	8	0.31	2	25.00
7	СБНЭ	305	5443	5342	39189	29	0.54	9	31.03
8	СХНЭ	165	3743	3726	19827	4	0.11	0	0.00
9	ХУНЭ	180	3293	3254	24616	2	0.06	0	0.00
10	Өргөө амаржих газар	340	13317	13255	47962	16	0.12	1	6.25
11	Хүрээ амаржих газар	75	3432	3405	12699	9	0.26	1	11.11
12	Амгалан амаржих газар	45	4053	4058	10709	2	0.05	0	0.00
13	Энэрэл	72	1018	1003	9849	18	1.77	5	27.78
14	Наркологи	50	866	853	7377	0	0.00	0	#DIV/0!
15	Гачуурт	17	209	213	1547	0	0.00	0	#DIV/0!
16	Жаргалант	15	273	267	1763	0	0.00	0	#DIV/0!
17	Туул	15	299	294	2021	0	0.00	0	#DIV/0!
18	Багахангай	15	257	253	1629	0	0.00	0	#DIV/0!
19	Хонхор	12	240	237	1592	1	0.42	0	0.00
НЭМГазрын харьяа эмнэлгүүдийн дүн		2325	55292	54628	317710	145	0.26	33	22.76
1	БЗНЭ	358	6579	6458	47502	39	0.60	14	35.90
2	СЗКЭ	148	2557	2494	23956	0	0.00	0	#DIV/0!
3	Хувийн эмнэлэгүүд	1981	21929	21884	152805	2	0.01	1	50.00
БҮГД		9700	159619	156074	1193002	1004	0.63	158	15.74

Орны үзүүлэлт 2015 оны эхний 5 сараар

N:	Байгууллагын нэр	8-24 цагийн доторх нас баралт	Хувь	Эмчлэгдсэн өвчтөн	Фонд ашиглалт	Фонд ашиглалтын хувь	Дундаж ор хоног	Орны эргэлт
1	УНТЭ	16	67	8879.50	113.97	82.89	7.29	15.63
2	УХТЭ	0	0	3354.50	141.52	102.93	8.23	17.20
3	УГТЭ	11	52	7365.00	135.49	98.54	7.91	17.13
4	ЭХЭМҮТ	5	71	16250.00	137.04	99.66	6.55	20.91
5	СЭМҮТ	0	#DIV/0!	2461.00	162.70	118.32	29.75	5.47
6	ГССҮТ	10	45	5655.00	141.78	103.11	10.33	13.73
7	АӨСҮТ	0	#DIV/0!	2465.50	141.19	102.69	9.74	14.50
8	ХӨСҮТ /ХК/	1	50	5806.50	124.62	90.64	7.08	17.60
9	ХӨСҮТ /СК/	1	50	964.50	138.67	100.85	28.75	4.82
10	ХСҮТ	9	45	4089.00	114.05	82.95	7.67	14.87
11	УАШУТҮК	0	#DIV/0!	1911.50	158.99	115.63	8.32	19.12
ЭМЯ-ны харьяа эмнэлгүүдийн дүн		53	52	59202.00	135.35	98.44	8.93	15.15
1	БХХСАХНЭ	6	75	5948.00	127.12	92.45	8.78	14.47
2	ТЗНЭ	1	100	3646.50	129.83	94.42	8.55	15.19
3	ЦХБНЭ	0	#DIV/0!	516.00	149.53	108.75	11.59	12.90
4	ХБНЭ	0	#DIV/0!	970.50	73.10	53.17	13.18	5.55
5	УАУЭСТ	0	#DIV/0!	1386.50	142.13	103.37	10.25	13.87
6	СЗХҮТ	0	#DIV/0!	675.50	387.60	281.89	8.61	45.03
Бусад эмнэлгүүдийн дүн		7	78	13143.00	124.57	90.60	9.30	13.40
1	ХУДЭМТ	1	50	1681.00	133.30	96.95	7.14	18.68
2	СХДЭМТ	3	60	4161.50	158.61	115.35	7.62	20.81
3	ЧДЭМТ	3	50	3988.00	134.15	97.56	7.64	17.57
4	БГДЭМТ	0	#DIV/0!	3105.50	129.08	93.87	6.44	20.04
5	БНДЭМТ	0	0	3169.00	127.45	92.69	7.32	17.41
6	НАДЭМТ	1	50	2585.50	118.53	86.21	7.56	15.67
7	СБНЭ	4	44	5407.00	128.49	93.45	7.25	17.73
8	СХНЭ	0	#DIV/0!	3736.50	120.16	87.39	5.31	22.65
9	ХУНЭ	0	#DIV/0!	3274.50	136.76	99.46	7.52	18.19
10	Өргөө амаржих газар	0	0	13294.00	141.06	102.59	3.61	39.10
11	Хүрээ амаржих газар	0	0	3423.00	169.32	123.14	3.71	45.64
12	Амгалан амаржих газар	0	#DIV/0!	4056.50	237.98	173.07	2.64	90.14
13	Энэрэл	4	80	1019.50	136.79	99.48	9.66	14.16
14	Наркологи	0	#DIV/0!	859.50	147.54	107.30	8.58	17.19
15	Гачуурт	0	#DIV/0!	211.00	91.00	66.18	7.33	12.41
16	Жаргалант	0	#DIV/0!	270.00	117.53	85.48	6.53	18.00
17	Туул	0	#DIV/0!	296.50	134.73	97.99	6.82	19.77
18	Багахангай	0	#DIV/0!	255.00	108.60	78.98	6.39	17.00
19	Хонхор	0	#DIV/0!	239.00	132.67	96.48	6.66	19.92
НЭМГазрын харьяа эмнэлгүүдийн дүн		16	48	55032.50	136.65	99.38	5.77	23.67
1	БЗНЭ	10	71	6538.00	132.69	96.50	7.27	18.26
2	СЗКЭ	0	#DIV/0!	2525.50	161.86	117.72	9.49	17.06
3	Хувийн эмнэлэгүүд	1	100	21907.50	77.14	56.10	6.98	11.06
БҮГД		87	55	158348.50	122.99	89.45	7.53	16.32

2015 оны эхний 5 сараар ор бүхий эмнэлэгт нийт 158348.5 хүн хэвтэн эмчлэгдэн 1193002 ор хоног ашигласан бөгөөд ор ашиглалтын хувь 89.45, дундаж ор хоног 7.53, орны эргэлт 16.32 байна. Нийслэлийн эрүүл мэндийн газрын харьяа болон бусад мэдээ өгдөг ор бүхий эмнэлгүүдэд 99146.5 хүн хэвтэн эмчлэгдэн, 664180 ор хоног ашигласан бөгөөд ор ашиглалтын хувь 83.38, дундаж ор хоног 6.70, орны эргэлт 17.11 байна.

Эмнэлгийн нас баралт 1004 тохиолдол бүртгэгдсэний 18.32 хувь нь НЭМГ-ын харьяа ор бүхий эмнэлэгт, 2.58 хувь нь НЭМГ-т мэдээ өгдөг бусад эмнэлэгт, 0.19 хувь нь НЭМГ-ын харьяа хувийн эмнэлэгт, 78.88 хувь ЭМЯ-ны харьяа улсын эмнэлгүүдэд бүртгэгджээ.

НЭМГ-ын харьяа болон мэдээ өгдөг ор бүхий бүх эмнэлгүүдэд 212 эмнэлгийн нас баралт бүртгэгдсэн ба 57 буюу 26.89 хувь нь хоног болоогүй нас баралт, 34 буюу 60.0 хувь нь 8-24 цагийн дотор нас барсан байна.

Нийт хоног болоогүй 158 нас баралтын 63.92 хувь нь ЭМЯ-ны харьяа ор бүхий улсын эмнэлгүүдэд, 36.08 хувь нь НЭМГ-ын харьяа ор бүхий эмнэлэгт бүртгэгдсэн байна.



Нийслэлийн түргэн тусламжийн үйлчилгээ

2015 оны эхний 5 сарын байдлаар HTTTөв болон дүүргүүдийн ЭМТөв, тосгоны эмнэлгүүд нийт 163207 дуудлага хүлээн авч үйлчилсэнээс 34 буюу 0.02 хувь нь алсын дуудлага, 20593 буюу 12.61 хувийг осол гэмтлийн дуудлага эзэлж байна. Нийт дуудлага өмнөх оноос 9646-р буюу 5.91 хувиар, осол гэмтлийн дуудлага 3550-р буюу 17.23 хувиар тус тус нэмэгдсэн байна.

Нийслэлийн түргэн тусламжийн төв 142178 дуудлага хүлээн авч үйлчилсэнээс 20222 тохиолдол буюу 14.69 хувийг осол гэмтлийн дуудлага эзэлж байна.

5-р сарын нийт дуудлагын 11.62 хувь нь хүүхдийн, 88.38 хувь нь насанд хүрэгчдийн дуудлага эзэлж байна. Насанд хүрэгчдийн нийт дуудлагын 8.27 хувь нь төрөхийн, 14.23 хувь нь осол гэмтлийн, 64.67 хувь нь гэнэтийн өвчлөлийн, 4.30 хувь нь үр дүнгүй дуудлага эзэлж байна. Нийт дуудлагын дотор яаралтай дуудлага 55.86 хувийг үүнээс 20 минутын дотор 76.87 хувьд нь очиж эмнэлгийн тусламж үзүүлсэн байна.

Нас баралт

2015 оны эхний 5 сарын байдлаар ЭМЯ-ны харьяа улсын эмнэлэг, НЭМГ-ын харьяа болон мэдээ өгдөг байгууллагуудад нийт 2978 нас баралтын тохиолдол бүртгэгдсэн ба өнгөрсөн оны мөн үеэс 237 тохиолдлоор буюу 7.95 хувиар буурсан байна. Нийт нас баралтын 53.32 хувь нь НЭМГ-ын харьяа улс болон хувийн эмнэлэгт, 46.68 хувь нь ЭМЯ-ны харьяа улсын эмнэлгүүдэд бүртгэгджээ.

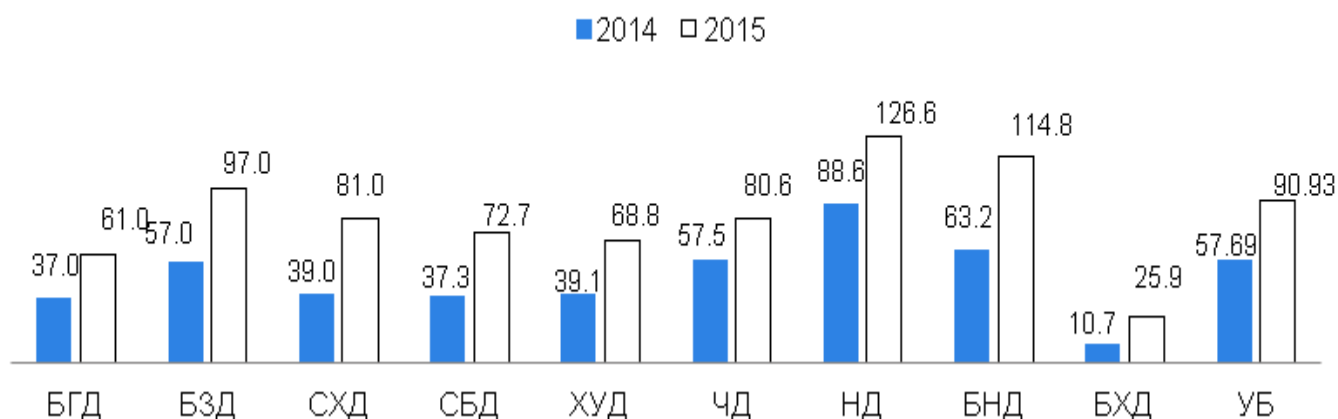
Эхний 5 сарын байдлаар НЭМГ-ын харьяа улс, хувийн хэвшил болон бусад эмнэлэгт нийт 1588 нас баралтын тохиолдол бүртгэгдсэний 56.05 хувь нь эрэгтэй, 43.95 хувь нь эмэгтэйчүүд байна.

НЭМГ –ын нийт нас баралтын дотор 5 хүртэлх насны хүүхдийн эндэгдэл 3.08 хувийг, хорт хавдрын нас баралт 32.87 хувийг, сүрьеэгийн нас баралт 2.58 хувийг, гадны шалтгаант нас баралт 2.20 хувийг тус тус эзэлж байна. 5 хүртэлх насны хүүхдийн эндэгдлийн 24.49 хувь нь гэрээр, 75.51 хувь нь эмнэлэгт эндсэн байна.

Халдварт өвчин

Эхний 5 сарын байдлаар нийт халдварт өвчний 11737 тохиолдол бүртгэгдсэн ба 10000 хүн амд харьцуулахад 90.93 байна. Өмнөх оны мөн үетэй харьцуулахад 4543 тохиолдол буюу 38.7 хувиар, 10000 хүн амд 33.24-өөр нэмэгдсэн байна.

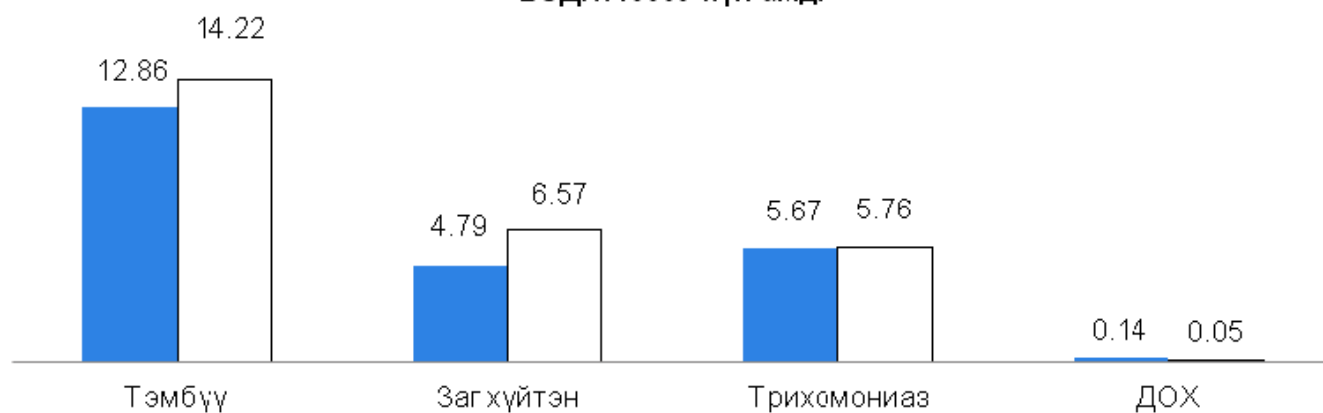
Нийт халдварт өвчин 10000 хүн амд



Нийт халдварт өвчин Баянзүрх, Налайх, Багануур дүүргүүдэд УБ-ын дунджаас өндөр байна. Цочмог халдварт өвчний дотроос сальмонеллэз 10000 хүн амд 0.06, улаан эсэргэнэ 0.69, хоолны хордлого 0.21, улаан бурхан 26.36, салхин цэцэг 3.62, улаанууд 0.09, ёлом 0.08, эритема 0.04, балнад 0.01, боом 0.01 промилиор өмнөх оны мөн үеэс өссөн үзүүлэлттэй байна. Гахай хавдар 0.68, гар хөл амны өвчин 1.02, гепатит 0.32, менингит 0.01, цусан суулга 0.34 промилиор тус тус буурсан бол нярайн халдвар, бруцеллэз өмнөх оны түвшиндээ байна. Шинээр спирохетээр сэдээгдсэн бусад халдварын 4, арьс ба салст бүрхэвчийг гэмтээх тодорхойгүй вирус халдварын 127 тохиолдол тус тус бүртгэгдсэн.

БЗДХалдвараас тэмбүүгийн өвчлөл өмнөх оны мөн үетэй харьцуулахад 231 тохиолдол буюу 12.58 хувь, заг хүйтэн 251 тохиолдол буюу 29.59 хувь, трихомониаз 37 тохиолдол буюу 4.97 хувиар тус тус нэмэгдсэн бол ХДХВ/ДОХ 11 тохиолдол буюу 10000 хүн амд 0.09 промилиор буурсан байна.

БЗДХ /10000 хүн амд/



Шинээр илэрсэн сүрьеэгийн өвчлөл өмнөх оны мөн үетэй харьцуулахад 53 тохиолдол буюу 10000 хүн амд 0.1 промилиор нэмэгджээ. Нийт халдварт өвчний дотор ЦХӨ 60.34, БЗДХ 29.24, сүрьеэ 10.42 хувийг тус тус эзэлж байна.

Эрүүл мэндийн үзүүлэлт 2015 оны эхний 5 сараар

№	Дүүрэг	Нийт хүн ам	Төрсөн эх	Амьд төрсөн нярай	Нийт нас баралт	0-1 хүртэлх насны хүүхдийн эндэгдэл		1-5 хүртэлх насны хүүхдийн эндэгдэл	
						Бодит тоо	1000 амьд төрөлтөд	Бодит тоо	1000 амьд төрөлтөд
1	Баянгол	204531	2204	2222	348	18	8.10	0	0.00
2	Баянзүрх	306498	3178	3213	538	37	11.52	9	2.80
3	Сонгинохайрхан	286570	3378	3411	624	50	14.66	9	2.64
4	Сүхбаатар	134859	1655	1672	279	21	12.56	4	2.39
5	Хан Уул	134733	1813	1818	254	18	9.90	1	0.55
6	Чингэлтэй	157687	1920	1942	337	21	10.81	1	0.51
7	Налайх	33891	408	407	97	6	14.74	0	0.00
8	Багануур	28135	247	247	77	2	8.10	0	0.00
9	Багахангай	3855	32	33	8	0	0.00	0	0.00
10	Дүүргүүдийн дүн	1290759	14835	14965	2562	173	11.56	24	1.60
11	Энэрэл		0	0	0	0	0.00	0	0.00
12	Бусад эмнэлгүүд		0	0	0	0	0.00	0	0.00
13	Нийслэлийн ЭМГ-ын харьяа хувийн эмнэлэг		0	0	0	0	0.00	0	0.00
14	Нийслэлийн ЭМГ-т нэгтгэгдсэн дүн	1290759	14835	14965	2562	173	11.56	24	1.60
15	БЗХӨ, ДОХ төв		0	0	0	0	0.00	0	0.00
16	СЭМУТ		0	0	0	0	0.00	0	0.00
17	Хаяг, тодорхойгүй		0	0	42	0	0.00	0	0.00
18	Улаанбаатарын дүн	1290759	14835	14965	2604	173	11.56	24	1.60
19	Аймгуудын дүн		2217	2231	374	87	0.00	14	0.00
20	ЕРӨНХИЙ ДҮН	1290759	17052	17196	2978	260	15.12	38	2.21

Эрүүл мэндийн үзүүлэлт 2015 оны эхний 5 сараар

№	Дүүрэг	Эхийн эндэгдэл		Амьгүй төрөлт		Гэрийн төрөлт		Хяналтгүй төрөлт	
		Бодит тоо	100000 амьд төрөлтөд	Бодит тоо	1000 нийт төрөлтөд	Бодит тоо	Хувь	Бодит тоо	Хувь
1	Баянгол	0	0.00	12	5.37	7	0.32	11	0.50
2	Баянзүрх	1	31.12	17	5.26	6	0.19	3	0.09
3	Сонгинохайрхан	0	0.00	21	6.12	14	0.41	8	0.24
4	Сүхбаатар	0	0.00	6	3.58	2	0.12	3	0.18
5	Хан Уул	1	55.01	10	5.47	8	0.44	7	0.39
6	Чингэлтэй	3	154.48	10	5.12	15	0.78	10	0.52
7	Налайх	0	0.00	4	9.73	0	0.00	1	0.25
8	Багануур	0	0.00	0	0.00	2	0.81	0	0.00
9	Багахангай	0	0.00	0	0.00	0	0.00	0	0.00
10	Дүүргүүдийн дүн	5	33.41	80	5.32	54	0.36	43	0.29
11	Энэрэл	0		0	0.00	0	0.00	0	0.00
12	Бусад эмнэлгүүд	0		0	0.00	0	0.00	0	0.00
13	Нийслэлийн ЭМГ-ын харьяа хувийн эмнэлэг	0		0	0.00	0	0.00	0	0.00
14	Нийслэлийн ЭМГ-т нэгтгэгдсэн дүн	5	33.41	80	5.32	54	0.36	43	0.29
15	БЗХӨ, ДОХ төв	0		0	0.00	0	0.00	0	0.00
16	СЭМҮТ	0		0	0.00	0	0.00	0	0.00
17	Хаяг, тодорхойгүй	0		0	0.00	0	0.00	0	0.00
18	Улаанбаатарын дүн	5	33.41	80	5.32	54	0.36	43	0.29
19	Аймгуудын дүн	0	0.00	33	0.00	17	0.00	25	0.00
20	ЕРӨНХИЙ ДҮН	5	29.08	113	6.53	71	0.42	68	0.40

Эрүүл мэндийн үзүүлэлт 2015 оны эхний 5 сараар

№	Дүүрэг	Халдварт өвчин		B15-19 Вируст хепатит/Viral hepatitis		B15- Цочмог А хепатит A/ B15-Acute hepatitis A		B16- Цочмог В хепатит B/ B16-Acute hepatitis B		B17-1 - Бусад цочмог вируст хепатит C /B17-1-Acute hepatitis C	
		Бодит тоо	10000 хүн амд	Бодит тоо	10000 хүн амд	Бодит тоо	10000 хүн амд	Бодит тоо	10000 хүн амд	Бодит тоо	10000 хүн амд
1	Баянгол	1243	61	31	1.52	0	0.00	15	0.73	7	0.34
2	Баянзүрх	2983	97	54	1.76	1	0.03	22	0.72	12	0.39
3	Сонгинохайрхан	2312	81	44	1.54	0	0.00	26	0.91	7	0.24
4	Сүхбаатар	980	72.67	20	1.48	0	0.00	14	1.04	2	0.15
5	Хан Уул	927	68.80	16	1.19	0	0.00	11	0.82	1	0.07
6	Чингэлтэй	1271	80.60	30	1.90	3	0.19	14	0.89	1	0.06
7	Налайх	429	126.58	2	0.59	0	0.00	1	0.30	0	0.00
8	Багануур	323	114.80	5	1.78	0	0.00	5	1.78	0	0.00
9	Багахангай	10	25.94	1	2.59	0	0.00	1	2.59	0	0.00
10	Дүүргүүдийн дүн	10478	81.18	203	1.57	4	0.03	109	0.84	30	0.23
11	Энэрэл	12	0.10	0	0.00	0	0.00	0	0.00	0	0.00
12	Бусад эмнэлгүүд	179	1.47	0	0.00	0	0.00	0	0.00	0	0.00
13	Нийслэлийн ЭМГ-ын харьяа хувийн эмнэлэг	405	3.33	0	0.00	0	0.00	0	0.00	0	0.00
14	Нийслэлийн ЭМГ-т нэгтгэгдсэн дүн	11076	85.81	203	1.57	4	0.03	109	0.84	30	0.23
15	БЗХӨ, ДОХ төв	531	4.36	0	0.00	0	0.00	0	0.00	0	0.00
16	СЭМҮТ	0	0.00	0	0.00	0	0.00	0	0.00	0	0.00
17	Х а я г , тодорхойгүй	0.00	0.00	0	0.00	0	0.00	0	0.00	0	0.00
18	Улаанбаатарын дүн	11612	89.96	203	1.57	4	0.03	109	0.84	30	0.23
19	Аймгуудын дүн	125	0.00	25	0.00	1	0.00	13	0.00	4	0.00
20	ЕРӨНХИЙ ДҮН	11737	90.93	228	1.77	5	0.04	122	0.95	34	0.26

Эрүүл мэндийн үзүүлэлт 2015 оны эхний 5 сараар

№	Дүүрэг	A03 - Цусан суулга/ Shigellosis		A02 Салмонеллт / Other salmonella infections		A05- Бактерийн гаралтай бусад хоолны хордлого		A39 Менингококкт халдвар/ Meningococcal infection		B01 Салхинцэцэг / Varicella/	
		Бодит тоо	10000 хүн амд	Бодит тоо	10000 хүн амд	Бодит тоо	10000 хүн амд	Бодит тоо	10000 хүн амд	Бодит тоо	10000 хүн амд
1	Баянгол	41	2.00	0	0.00	48	2.35	0	0.00	251	12.27
2	Баянзүрх	103	3.36	7	0.23	6	0.20	1	0.03	575	18.76
3	Сонгинохайрхан	69	2.41	5	0.17	12	0.42	0	0.00	231	8.06
4	Сүхбаатар	41	3.04	1	0.07	11	0.82	0	0.00	179	13.27
5	Хан Уул	27	2.00	4	0.30	4	0.30	0	0.00	149	11.06
6	Чингэлтэй	41	2.60	2	0.13	12	0.76	0	0.00	158	10.02
7	Налайх	4	1.18	0	0.00	0	0.00	0	0.00	42	12.39
8	Багануур	1	0.36	0	0.00	0	0.00	0	0.00	144	51.18
9	Багахангай	0	0.00	0	0.00	0	0.00	1	2.59	0	0.00
10	Дүүргүүдийн дүн	327	2.53	19	0.15	93	0.72	2	0.02	1729	13.40
11	Энэрэл	0	0.00	0	0.00	0	0.00	0	0.00	0	0.00
12	Бусад эмнэлгүүд	0	0.00	0	0.00	0	0.00	0	0.00	0	0.00
13	Нийслэлийн ЭМГ-ын харьяа хувийн эмнэлэг	0	0.00	0	0.00	0	0.00	0	0.00	0	0.00
14	Нийслэлийн ЭМГ-т нэгтгэгдсэн дүн	327	2.53	19	0.15	93	0.72	2	0.02	1729	13.40
15	БЗХӨ, ДОХ төв	0	0.00	0	0.00	0	0.00	0	0.00	0	0.00
16	СЭМҮТ	0	0.00	0	0.00	0	0.00	0	0.00	0	0.00
17	Х а я г , тодорхойгүй	0	0.00	0	0.00	0	0.00	0	0.00	0	0.00
18	Улаанбаатарын дүн	327	2.53	19	0.15	93	0.72	2	0.02	1729	13.40
19	Аймгуудын дүн	11	0.00	2	0.00	0	0.00	0	0.00	28	0.00
20	ЕРӨНХИЙ ДҮН	338	2.62	21	0.16	93	0.72	2	0.02	1757	13.61

Эрүүл мэндийн үзүүлэлт 2015 оны эхний 5 сараар

№	Дүүрэг	B26 Гахай хавдар / Mumps/		A38 Улаан эсэргэнэ / Scarlet fever/		P36 Нярайн бактерт үжил/ Bacterial sepsis of new-born/		A46 Ёлом / Erysipelas/	
		Бодит тоо	10000 хүн амд	Бодит тоо	10000 хүн амд	Бодит тоо	10000 хүн амд	Бодит тоо	10000 хүн амд
1	Баянгол	3	0.15	31	1.52	0	0.00	6	0.29
2	Баянзүрх	7	0.23	62	2.02	0	0.00	9	0.29
3	Сонгинохайрхан	2	0.07	35	1.22	0	0.00	9	0.31
4	Сүхбаатар	4	0.30	28	2.08	0	0.00	3	0.22
5	Хан Уул	3	0.22	16	1.19	0	0.00	3	0.22
6	Чингэлтэй	2	0.13	13	0.82	0	0.00	2	0.13
7	Налайх	2	0.59	0	0.00	1	0.30	2	0.59
8	Багануур	1	0.36	1	0.36	2	0.71	0	0.00
9	Багахангай	0	0.00	0	0.00	0	0.00	0	0.00
10	Дүүргүүдийн дүн	24	0.19	186	1.44	3	0.02	34	0.26
11	Энэрэл	0	0.00	0	0.00	0	0.00	0	0.00
12	Бусад эмнэлгүүд	0	0.00	0	0.00	0	0.00	0	0.00
13	Нийслэлийн ЭМГ-ын харьяа хувийн эмнэлэг	0	0.00	0	0.00	0	0.00	0	0.00
14	Нийслэлийн ЭМГ-т нэгтгэгдсэн дүн	24	0.19	186	1.44	3	0.02	34	0.26
15	БЗХӨ, ДОХ төв	0	0.00	0	0.00	0	0.00	0	0.00
16	СЭМҮТ	0	0.00	0	0.00	0	0.00	0	0.00
17	Хаяг, тодорхойгүй	0	0.00	0	0.00	0	0.00	0	0.00
18	Улаанбаатарын дүн	24	0.19	186	1.44	3	0.02	34	0.26
19	Аймгуудын дүн	1	0.00	1	0.00	0	0.00	5	0.00
20	ЕРӨНХИЙ ДҮН	25	0.19	187	1.45	3	0.02	39	0.30

Эрүүл мэндийн үзүүлэлт 2015 оны эхний 5 сараар

№	Дүүрэг	B06 Улаанууд /Rubella/		A23 Бруцеллөз / Brucellosis/		B08.4 Энтеровируст тууралттай цэврүүт фарингит / Hand, foot and mouth disease /		B08.3 Эритема/ Erythema infectiosum [fifth disease]	
		Бодит тоо	10000 хүн амд	Бодит тоо	10000 хүн амд	Бодит тоо	10000 хүн амд	Бодит тоо	10000 хүн амд
1	Баянгол	0	0.00	0	0.00	64	3.13	0	0.00
2	Баянзүрх	2	0.07	4	0.13	159	5.19	4	0.13
3	Сонгинохайрхан	1	0.03	2	0.07	77	2.69	4	0.14
4	Сүхбаатар	3	0.22	0	0.00	61	4.52	0	0.00
5	Хан Уул	1	0.07	1	0.07	46	3.41	6	0.45
6	Чингэлтэй	4	0.25	1	0.06	66	4.19	0	0.00
7	Налайх	0	0.00	0	0.00	5	1.48	0	0.00
8	Багануур	0	0.00	0	0.00	8	2.84	0	0.00
9	Багахангай	0	0.00	0	0.00	0	0.00	0	0.00
10	Дүүргүүдийн дүн	11	0.09	8	0.06	486	3.77	14	0.11
11	Энэрэл	0	0.00	0	0.00	0	0.00	0	0.00
12	Бусад эмнэлгүүд	0	0.00	0	0.00	0	0.00	0	0.00
13	Нийслэлийн ЭМГ-ын харьяа хувийн эмнэлэг	0	0.00	0	0.00	0	0.00	0	0.00
14	Нийслэлийн ЭМГ-т нэгтгэгдсэн дүн	11	0.09	8	0.06	486	3.77	14	0.11
15	БЗХӨ, ДОХ төв	0	0.00	0	0.00	0	0.00	0	0.00
16	СЭМҮТ	0	0.00	0	0.00	0	0.00	0	0.00
17	Хаяг, тодорхойгүй	0	0.00	0	0.00	0	0.00	0	0.00
18	Улаанбаатарын дүн	11	0.09	8	0.06	486	3.77	14	0.11
19	Аймгуудын дүн	0	0.00	0	0.00	5	0.00	0	0.00
20	ЕРӨНХИЙ ДҮН	11	0.09	8	0.06	491	3.80	14	0.11

Эрүүл мэндийн үзүүлэлт 2015 эхний 5 сараар

№	Дүүрэг	B05 Улаан бурхан /Measles/		A77 Хачигт рикеттиоз / Tick-borne rickettsioses/		A01 Балнад, иж балнад		A22 Боом өвчин / Anthrax/		Хумхаа B50.0	
		Бодит тоо	10000 хүн амд	Бодит тоо	10000 хүн амд	Бодит тоо	10000 хүн амд	Бодит тоо	10000 хүн амд	Бодит тоо	10000 хүн амд
1	Баянгол	424	20.73	0	0.00	0	0.00	0	0.00	0	0.00
2	Баянзүрх	1047	34.16	0	0.00	0	0.00	0	0.00	0	0.00
3	Сонгинохайрхан	836	29.17	1	0.03	0	0.00	0	0.00	0	0.00
4	Сүхбаатар	349	25.88	1	0.07	1	0.07	0	0.00	0	0.00
5	Хан Уул	302	22.41	0	0.00	0	0.00	0	0.00	0	0.00
6	Чингэлтэй	345	21.88	0	0.00	0	0.00	0	0.00	0	0.00
7	Налайх	49	14.46	1	0.30	0	0.00	0	0.00	0	0.00
8	Багануур	7	2.49	1	0.36	0	0.00	0	0.00	0	0.00
9	Багахангай	1	2.59	0	0.00	0	0.00	0	0.00	0	0.00
10	Дүүргүүдийн дүн	3360	26.03	4	0.03	1	0.01	0	0.00	0	0.00
11	Энэрэл	0	0.00	0	0.00	0	0.00	0	0.00	0	0.00
12	Бусад эмнэлгүүд	0	0.00	0	0.00	0	0.00	0	0.00	0	0.00
13	Нийслэлийн ЭМГ-ын харьяа хувийн эмнэлэг	0	0.00	0	0.00	0	0.00	0	0.00	0	0.00
14	Нийслэлийн ЭМГ-т нэгтгэгдсэн дүн	3360	26.03	4	0.03	1	0.01	0	0.00	0	0.00
15	БЗХӨ, ДОХ төв	0	0.00	0	0.00	0	0.00	0	0.00	0	0.00
16	СЭМҮТ	0	0.00	0	0.00	0	0.00	0	0.00	0	0.00
17	Х а я г , тодорхойгүй	0	0.00	0	0.00	0	0.00	0	0.00	0	0.00
18	Улаанбаатарын дүн	3360	26.03	4	0.03	1	0.01	0	0.00	0	0.00
19	Аймгуудын дүн	42	0.00	1	0.00	0	0.00	1	0.00	0	0.00
20	ЕРӨНХИЙ ДҮН	3402	26.36	5	0.04	1	0.01	1	0.01	0	0.00

Эрүүл мэндийн үзүүлэлт 2015 оны эхний 5 сараар

№	Дүүрэг	A69. Спирохетээр сэдээгдсэн бусад халдвар		B09. Арьс ба салст бүрхэвчийг гэмтээх тодорхойгүй вируст халдвар		A50-A53 Тэмбүү /Syphilis		A50 Төрөлхийн тэмбүү	
		Бодит тоо	10000 хүн амд	Бодит тоо	10000 хүн амд	Бодит тоо	10000 хүн амд	Бодит тоо	10000 хүн амд
1	Баянгол	0	0.00	17	0.83	92	4.50	1	0.05
2	Баянзүрх	3	0.10	32	1.04	335	10.93	2	0.07
3	Сонгинохайрхан	0	0.00	32	1.12	457	15.95	1	0.03
4	Сүхбаатар	0	0.00	19	1.41	91	6.75	0	0.00
5	Хан Уул	0	0.00	12	0.89	100	7.42	1	0.07
6	Чингэлтэй	0	0.00	14	0.89	267	16.93	0	0.00
7	Налайх	0	0.00	0	0.00	75	22.13	1	0.30
8	Багануур	0	0.00	0	0.00	41	14.57	0	0.00
9	Багахангай	0	0.00	0	0.00	0	0.00	0	0.00
10	Дүүргүүдийн дүн	3	0.02	126	0.98	1458	11.30	6	0.05
11	Энэрэл	0	0.00	0	0.00	0	0.00	0	0.00
12	Бусад эмнэлгүүд	0	0.00	0	0.00	101	0.83	0	0.00
13	Нийслэлийн ЭМГ-ын харьяа хувийн эмнэлэг	0	0.00	0	0.00	60	0.49	0	0.00
14	Нийслэлийн ЭМГ-т нэгтгэгдсэн дүн	3	0.02	126	0.98	1621	12.56	6	0.05
15	БЗХӨ, ДОХ төв	0	0.00	0	0.00	214	1.76	0	0.00
16	СЭМҮТ	0	0.00	0	0.00	0	0.00	0	0.00
17	Хаяг, тодорхойгүй	0	0.00	0	0.00	0	0.00	0	0.00
18	Улаанбаатарын дүн	3	0.02	126	0.98	1835	14.22	6	0.05
19	Аймгуудын дүн	1	0.00	1	0.00	0	0.00	6	0.00
20	ЕРӨНХИЙ ДҮН	4	0.03	127	0.98	1835	14.22	12	0.09

Эрүүл мэндийн үзүүлэлт 2015 оны эхний 5 сараар

№	Дүүрэг	А 54 Гонококкт халдвар / Gonococcal infection/		А15-А19 Сүрьеэ / Tuberculosis/		В36-В49 Мөөгөнцөр / Mycoses/		А59 Трихомониаз Trichomoniasis		В20-В24 ХДХВ/ДОХ	
		Бодит тоо	10000 хүн амд	Бодит тоо	10000 хүн амд	Бодит тоо	10000 хүн амд	Бодит тоо	10000 хүн амд	Бодит тоо	10000 хүн амд
1	Баянгол	39	1.91	145	7.09	7	0.34	43	2.10	0	0.00
2	Баянзүрх	95	3.10	293	9.56	0	0.00	185	6.04	0	0.00
3	Сонгинохайрхан	83	2.90	284	9.91	0	0.00	128	4.47	0	0.00
4	Сүхбаатар	40	2.97	102	7.56	0	0.00	26	1.93	0	0.00
5	Хан Уул	25	1.86	120	8.91	43	3.19	49	3.64	0	0.00
6	Чингэлтэй	57	3.61	178	11.29	32	2.03	47	2.98	0	0.00
7	Налайх	20	5.90	23	6.79	166	48.98	37	10.92	0	0.00
8	Багануур	65	23.10	18	6.40	2	0.71	27	9.60	0	0.00
9	Багахангай	0	0.00	7	18.16	0	0.00	0	0.00	0	0.00
10	Дүүргүүдийн дүн	424	3.28	1170	9.06	250	1.94	542	4.20	0	0.00
11	Энэрэл	0	0.00	12	0.10	0	0.00	0	0.00	0	0.00
12	Бусад эмнэлгүүд	23	0.19	36	0.30	0	0.00	12	0.10	0	0.00
13	Нийслэлийн ЭМГ-ын харьяа хувийн эмнэлэг	172	1.41	0	0.00	0	0.00	108	0.89	0	0.00
14	Нийслэлийн ЭМГ-т нэгтгэгдсэн дүн	619	4.80	1218	9.44	322	2.49	662	5.13	0	0.00
15	БЗХӨ, ДОХ төв	229	1.88	0	0.00	0	0.00	82	0.67	6	0.05
16	СЭМУТ	0	0.00	5	0.00	0	0.00	0	0.00	0	0.00
17	Х а я г , тодорхойгүй	0	0.00	0	0.00	0	0.00	0	0.00	0	0.00
18	Улаанбаатарын дүн	848	6.57	1223	9.48	322	2.49	744	5.76	6	0.05
19	Аймгуудын дүн	0	0.00	0	0.00	0	0.00	0	0.00	0	0.00
20	ЕРӨНХИЙ ДҮН	848	6.57	1223	9.48	322	2.49	744	5.76	6	0.05

НЭМГ-ын харьяа хувийн хэвшлийн эмнэлгүүдийн үзүүлэлт

2015 оны эхний 5 сарын байдлаар нийт 437289 үзлэг хийгдсэнээс урдчилан сэргийлэх үзлэг 2.05%, өвчний учир амбулаториор 97.30%, идэвхтэй хяналт 0.61%, гэрийн идэвхтэй хяналт 0.01%, гэрийн дуудлага 0.03%-ийг эзэлж байна. Ор бүхий эмнэлэгт 21907.5 хүн эмчлэгдэн гарч 152805 ор хоног ашигласан ба орны фонд ашиглалтын хувь 56.10, дундаж ор хоног 6.98, орны эргэлт 11.06 байна. Эмнэлгийн нас баралт 2 бүртгэгдсэн байна. Хатагтай, Таны төлөө бид эмнэлгүүдэд 113 эх төрж, 114 нярай амьд төрсөн. БЗДХ-ын чиглэлээр үйл ажиллагаа явуулдаг эмнэлгүүдэд БЗДХ-ын 405 өвчлөл бүртгэгдсэн байна. Сувилалд 9051.5 хүн эмчлэгдэж, 69453 ор хоног ашигласан байна.

Байгууллага	Бүгд үзлэг	Урьдчилан сэргийлэх үзлэг	Өвчний учир амбулаторийн үзлэг	Үүнээс		Идэвхтэй хяналт	Гэрийн идэвхтэй хяналт	Дуудлагаар	БЗДХ бүгд	Үүнээс			
				Анх	Давтан					Тэмбүү	Заг хүйтэн	Трихоманиаз	Мөөгөнцөр
Амбулатори	437289	8965	425466	253755	171711	2668	38	152	405	60	172	108	65

Байгууллага	Стационар			Эмнэлгийн нас баралт				төрөлт	Амьд төрсөн хүүхэд	Үүнээс	
	Хэвтсэн хүний тоо	Гарсан хүний тоо	Ор хоног	Бүгд	эр	эм	Үүнээс хоног болоогүй			Эр	Эм
Ортой	21929	21884	152805	2	1	1	1	113	114	62	52
Сувилал	8892	9211	69453								
Дүн	30821	31095	222258	2	1	1	1	113	114	62	52

Хувийн эмнэлгийн үзүүлэлт / Эхний 5 сараар /

№	Эмнэлгийн нэр	Мэдээ өгсөн	Эмнэлэгт хэвтсэн	Хот	Хөдөө	Эмнэлгээс гарсан	Ор хоног	Нас барсан	Эмчлэгдсэн	Дундаж ор хоног
44	Персон	5	171	111	60	162	1081	0	166.5	6.49
45	Идэрмэг	5	220	150	70	212	2171	0	216	10.05
46	САНТЭ	3	39	39	0	18	215	0	28.5	7.54
47	Си жи эс	5	397	287	110	386	3041	0	391.5	7.77
48	Ситиамбат	5	96	89	7	93	398	0	94.5	4.21
49	Скай интернешль	5	147	90	57	136	1270	0	141.5	8.98
50	Солонго	4	197	128	69	195	579	0	196	2.95
51	Сорогзон	5	281	246	35	266	1758	0	273.5	6.43
52	СЭРСАНДИМЭД	5	137	89	48	140	1089	0	138.5	7.86
53	Талимаа	4	232	179	53	235	1350	0	233.5	5.78
54	Таманука Батануган	4	20	11	9	20	125	0	20	6.25
55	Тамир мандал	2	63	46	17	63	504	0	63	8.00
56	Таны төлөө бид	5	478	412	66	481	2373	0	479.5	4.95
57	ТДК	3	38	30	8	36	368	0	37	9.95
58	Тогсун	4	302	261	41	293	2094	0	297.5	7.04
59	Топуна	5	257	216	41	252	1976	0	254.5	7.76
60	Туйплин / Эрин /	5	433	352	81	439	2880	0	436	6.61
61	түмэншанд	5	179	119	60	177	1418	0	178	7.97
62	Увидаст байгаль	5	120	120	0	120	1017	0	120	8.48
63	Үйлсбүтэмж	0	0	0	0	0	0	0	0	#DIV/0!
64	Флошийп	4	186	137	49	204	1560	0	195	8.00
65	Хазаадай	5	118	82	36	117	782	0	117.5	6.66
66	Халиун эмнэлэг	5	203	137	66	196	1419	0	199.5	7.11
67	Хасу манал	5	127	103	24	122	1024	0	124.5	8.22
68	Хатагтай	5	247	231	16	240	1253	0	243.5	5.15
69	Хатан ижий	4	114	97	17	122	1232	0	118	10.44
70	Хоржимиза	5	187	166	21	187	1271	0	187	6.80
71	Хос чавхдас	5	133	120	13	134	913	0	133.5	6.84
72	Хулж боржгон	5	203	141	62	196	1484	0	199.5	7.44
73	Хүмүүн	5	159	125	34	161	1516	0	160	9.48
74	ЦНС	5	228	129	99	402	3893	0	315	12.36
75	Чимэг-Оюу	5	243	205	38	236	2128	0	239.5	8.89
76	Чимэжүд	4	376	306	70	367	3226	0	371.5	8.68
77	Шагдарсүрэн	5	196	129	67	188	1663	0	192	8.66
78	Эвт хүч	5	166	153	13	177	896	0	171.5	5.22
79	Эйд	1	12	8	4	11	70	0	11.5	6.09
80	Энх-Ану	5	164	136	28	170	1294	0	167	7.75
81	Энхжил	5	299	223	76	303	2337	0	301	7.76
82	Энхийн төлөө	3	76	62	14	73	476	0	74.5	6.39
83	Энх-Ундрага	5	1039	599	440	1060	9608	0	1049.5	9.15
84	Энэрэл мамоц	5	84	65	19	79	545	0	81.5	6.69
85	Ээлтэй оточ	4	143	116	27	147	1083	0	145	7.47
86	ЯМНЭ	4	14	14	0	14	140	0	14	10.00

Нийслэлийн засаг даргын хэрэгжүүлэгч агентлаг

Нийслэлийн Эрүүл мэндийн газар

Шуудангийн хаяг: Чингэлтэй дүүрэг Хангарьд ордон, Ц.Жигжиджавын гудамж-9

Багатойруу – 15160

Утас/Telephone	329114
Факс/Fax	976-11-325076
Э-шуудан/E-mail	nemg@ubhealth.mn
Вэб сайт/Веб site	www.ubhealth.mn

Эрхэлсэн: Ш.Энхбат

/ НЭМГ-ын дарга /

Хянасан: Б.Ганбат

/ НЭМГ-ын орлогч дарга /

Н.Долгормаа

/ НЭМГ-ын СХШХ-ийн дарга /

Мэдээллийг бэлтгэсэн: А.Оюунгэрэл

Г.Дэлгэрсүрэн

Ш.Мөнхзул

Б.Сэргэлэн

/ Эрүүл мэндийн мэдээллийн мэргэжилтэн /