



НИЙСЛЭЛИЙН ЭРҮҮЛ МЭНДИЙН ГАЗАР

НИЙСЛЭЛИЙН ХҮН АМЫН ЭРҮҮЛ МЭНДИЙН ҮЗҮҮЛЭЛТ

2015 оны эхний 6 сараар

Улаанбаатар хот

2015 он

## / Нийслэлийн нийт дүн /

№:	ҮЗҮҮЛЭЛ	НЭГЖ	2014 он УБ-ын	2015 он УБ- ын нийт	Зөрүү	
1	ХҮН АМЫН ТОО	бодит тоо	1247008	1290759	43752	
2	ТӨРСӨН ЭХ	бодит тоо	20288	2046	180	
3	АМЬД ТӨРСӨН НЯРАЙ	бодит тоо	20469	2062	154	
4	АМЬГҮЙ ТӨРСӨН НЯРАЙ	бодит тоо	137	145	8	
		1000 нийт	6.6	6.9	0.33	
5	ГЭРИЙН ТӨРӨЛТ	бодит тоо	71	90	19	
		хув	0.3	0.4	0.0	
6	ЖИРЭМСНИЙ ЭРТ ХЯНАЛТЫН	Хув	85.4	84.0	-	
7	БУХ НАС БАРАЛТ	бодит тоо	383	358	-	
8	ЭМНЭЛГИЙН НАС БАРАЛТ	бодит тоо	117	121	43	
		хув	0.6	0.6	0	
9	ХОНОГ БОЛООГУЙ НАС БАРАЛТ	бодит тоо	254	197	-57	
		хув	21.7	16.2	-	
10	ЭХИЙН ЭНДЭГДЭЛ	бодит тоо	7	5	-2	
		100000 амьд	34.2	24.2	-	
11	5 ХҮРТЭЛХ НАСНЫ ХҮҮХДИЙН ЭНДЭГДЭЛ	бодит тоо	372	362	-10	
		1000 амьд	18.1	17.5	-	
12	НЯЛХАСЫН ЭНДЭГДЭЛ	бодит тоо	310	312	2	
		1000 амьд	15.1	15.1	-	
13	НЯРАЙН ЭНДЭГДЛИЙН ТҮВШИН	бодит тоо	210	222	12	
		1000 амьд	10.2	10.7	0.51	
		Нялхас ын эндэгдэл	67.7 4	71.1 5	3.4 1	
	ҮҮСНЭГ	НЯРАЙН ЭРТ ҮЕИЙН НАС БАРАЛТ	бодит тоо	168	161	-7
			Хув	80.	72.	-
		НЯРАЙН ХОЖУУ ҮЕИЙН НАС	бодит тоо	42	61	19
Хув	20.	27.	7.4			
14	ПЕРИНАТАЛЬ ЭНДЭГДЭЛ	бодит тоо	305	306	1	
		1000 нийт	14.	14.	-	
15	1-5 ХҮРТЭЛХ НАСНЫ ХҮҮХДИЙН ЭНДЭГДЭЛ	бодит тоо	62	50	-12	
		1000 амьд	3.0	2.4	-0.60	
	ШАЛТГААН	өвчний	37	26	-11	
		осол	25	24	-1	
16	ЭМЧЛЭГДСЭН ӨВЧТӨН	бодит тоо	185772.0	191904.0	613	
17	ОРНЫ ФОНД АШИГЛАЛТ	хув	93.8	89.2	-	
18	ОР	бодит тоо	1427515	1435910	839	
19	ДУНДАЖ ОР ХОНОГ	бодит тоо	7.6	7.4	-0.2	
20	ОРНЫ ЭРГЭЛТ	бодит тоо	20.1	19.6	-	

N:	ҮЗҮҮЛЭЛ	НЭГЖ	2014 он УБ- ЫН НИЙТ	2015 он УБ- ЫН НИЙТ	Зөрүү
21	ХАЛДВАРТ ӨВЧИН БҮГД	бодит тоо	880	24343	15539
		10,0 х/а-д	70.6	188.59	117.99
СЭНЭ	ГЕПАТИ Т	бодит тоо	300	250	-50
		10,0 х/а-д	2.4	1.9	-
	МЕНИНГ ИТ	бодит тоо	5	3	-2
		10,0 х/а-д	0.0	0.0	-
	ЦУСАН СУУЛГА	бодит тоо	484	462	-22
		10,0 х/а-д	3.8	3.5	-0.3
	САЛХИН ЦЭЦЭГ	бодит тоо	153	218	645
		10,0 х/а-д	12.3	16.9	4.5
	ГАХАЙ ХАВДАР	бодит тоо	142	40	-
		10,0 х/а-д	1.1	0.3	-
	САЛЬМОНЕЛЛЁЗ	бодит тоо	17	31	14
		10,0 х/а-д	0.1	0.2	0.1
	УЛААН ЭСЭРГЭНЭ	бодит тоо	118	241	123
		10,0 х/а-д	0.9	1.8	0.9
	ХООЛНЫ ХОРДЛОГО	бодит тоо	66	111	45
		10,0 х/а-д	0.5	0.8	0.3
	ЁЛО М	бодит тоо	36	43	7
		10,0 х/а-д	0.2	0.3	0.0
	БРУЦЕЛЛЁЗ	бодит тоо	8	9	1
		10,0 х/а-д	0.0	0.0	0.0
	НЯРАЙН ХАЛДВАР	бодит тоо	3	3	0
		10,0 х/а-д	0.0	0.0	0
	ГАР ХӨЛ АМНЫ ӨВЧИН	бодит тоо	819	648	-
		10,0 х/а-д	6.5	5.0	-
	ЭРИТЕМ А	бодит тоо	11	20	9
		10,0 х/а-д	0.0	0.1	0.0
	УЛААН БУРХАН	бодит тоо	0	14157	14157
		10,0 х/а-д	0.0	109.68	109.68
	Спирохетээр сэдээгдсэн бусад халдвар	бодит тоо	0	5	5
		10,0 х/а-д	0.0	0.0	0.0
	Арьс ба салст бүрхэвчийг гэмтээх тодорхойгүй	бодит тоо	0	130	130
		10,0 х/а-д	0.0	1.0	1.0
ТЭМБҮ V	бодит тоо	186	218	321	
	10,0 х/а-д	14.9	16.9	1.9	
ТӨРӨЛХИЙН ТЭМБҮҮ	бодит тоо	8	12	4	
	10,0 х/а-д	0.0	0.0	0	
ЗАГ ХҮЙТЭН	бодит тоо	707	104	335	
	10,0 х/а-д	5.6	8.0	2.4	
ТРИХОМОНИАЗ	бодит тоо	841	873	32	
	10,0 х/а-д	6.7	6.7	0.0	
ШИНЭЭР ИЛЭРСЭН СҮРЛЭГ	бодит тоо	145	146	13	
	10,0 х/а-д	11.6	11.3	-0.3	
ДО Y	бодит тоо	22	7	-15	
	10,0 х/а-д	0.1	0.0	-	

**Нийслэлийн эрүүл мэндийн газрын харьяа  
байгууллагуудын эрүүл мэндийн үзүүлэлтүүд /  
Эхний 6 сараар /**

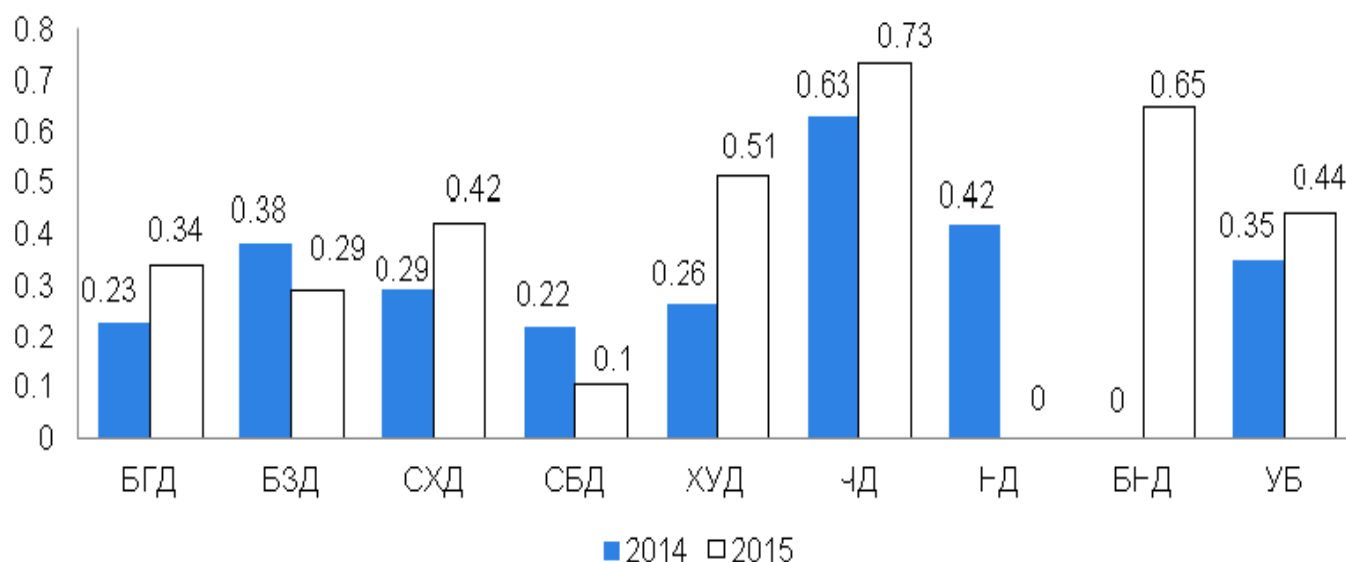
№	ҮЗҮҮЛЭЛТ	НЭГЖ	2014 он НЭМГ- ЫН	2015 он НЭМГ- ЫН	Зөрүү
1	ХҮН АМЫН ТОО	бодит тоо	1247008	1290759	43751
2	ТӨРСӨН ЭХ	бодит тоо	14183	14394	211
3	АМЬД ТӨРСӨН НЯРАЙ	бодит тоо	14264	14473	209
4	АМЬГҮЙ ТӨРСӨН НЯРАЙ	бодит тоо	80	81	1
		1000 нийт	5.5 0	5.5 7	- 0.04
5	ГЭРИЙН ТӨРӨЛТ	бодит тоо	51	59	8
		хувь	0.3	0.4	0.0
6	ЖИРЭМСНИЙ ЭРТ ХЯНАЛТ	Хувь	85.47	84.03	-
7	БҮХ НАС БАРАЛТ	бодит тоо	203	191	-
8	ЭМНЭЛГИЙН НАС БАРАЛТ	бодит тоо	257	251	-6
		хувь	0.2	0.2	-
9	ХОНОГ БОЛООГУЙ НАС БАРАЛТ	бодит тоо	68	70	2
		хувь	26.46	27.89	1.4
10	ЭХИЙН ЭНДЭГДЭЛ	бодит тоо	3	2	-1
		100000 амьд	21.03	13.82	- 7.21
11	5 ХҮРТЭЛХ НАСНЫ ХҮҮХДИЙН ЭНДЭГДЭЛ	бодит тоо	78	56	-22
		1000 амьд	5.4 7	3.8 7	- 1.60
12	1-5 ХҮРТЭЛХ НАСНЫ ХҮҮХДИЙН ЭНДЭГДЭЛ	бодит тоо	12	4	-8
		1000 амьд	0.8 4	0.2 0	- 0.60
13	1 ХҮРТЭЛХ НАСНЫ ХҮҮХДИЙН ЭНДЭГДЭЛ	бодит тоо	66	52	-14
		1000 амьд	4.6 0	3.5 0	- 1.00
14	НЯРАЙН ЭНДЭГДЛИЙН ТҮВШИН	бодит тоо	52	33	-19
		1000 амьд	3.6 5	2.2 0	- 1.07
		Нялхасын эндэгдэлд ээгдэх хувь	78.79	63.46	-15.33
	НЯРАЙН ЭРТ ҮЕИЙН НАС БАРАЛТ	бодит тоо	47	28	-19
		Хувь	90.38	84.85	-
	НЯРАЙН ХОЖУУ ҮЕИЙН НАС БАРАЛТ	бодит тоо	5	5	0
Хувь		9.6	15.15	5.5	
15	ПЕРИНАТАЛЬ ЭНДЭГДЭЛ	бодит тоо	127	109	-18
		1000 нийт	8.8 5	7.4 0	- 1.20
16	ЭМЧЛЭГДСЭН ӨВЧТӨН	бодит тоо	118311.5	118997	685.
17	ОР ХОНОГ	бодит тоо	805446	793729	-11717
18	ОРНЫ ФОНД АШИГЛАЛТ	хувь	91.95	82.33	-
19	ДУНДАЖ ОР ХОНОГ	бодит тоо	6.8	6.6	-
20	ОРНЫ ЭРГЭЛТ	бодит тоо	22.29	20.37	-
21	АМБУЛАТОРИЙН ҮЗЛЭГ	бодит тоо	4087452	4222091	134639
22	УРЬДЧИЛАН СЭРГИЙЛЭХ	Хувь	37.03	36.41	-

## Эх, хүүхдийн эрүүл мэндийн үзүүлэлт

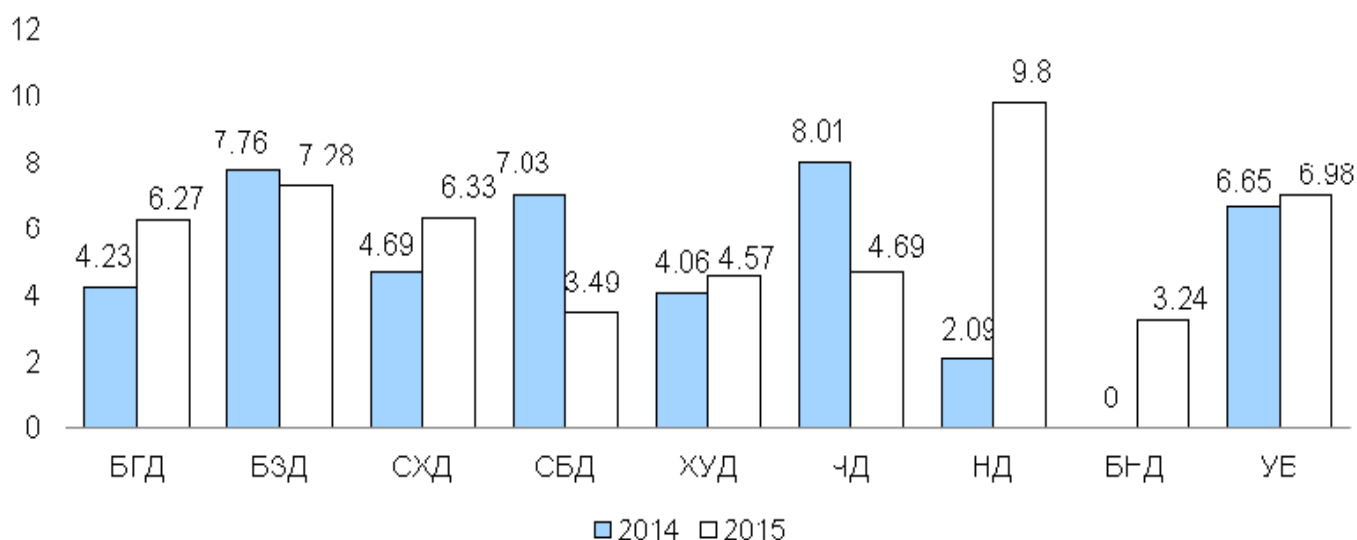
(2015 оны эхний 6 сарын байдлаар)

2015 оны эхний 6 сард нийслэлийн хэмжээнд 20468 эх амаржсан нь өмнөх оны мөн үетэй харьцуулахад 180 төрөлтөөр буюу 0.87 хувиар нэмэгдсэн. НЭМГ-ын харьяа эмнэлгүүдэд 14394 эх амаржсан нь 211 төрөлтөөр буюу 1.46 хувиар нэмэгдсэн. Нийт төрөлтийн 70.32 хувь нь НЭМГ-ын харьяа эмнэлгүүдэд, 29.68 хувь нь ЭМЯ-ны харьяа ЭХЭМҮТ, Гурван гал, Интермед хувийн эмнэлгүүдэд амаржсан байна. Нийт амьд төрсөн хүүхдийн 70.17 хувь нь НЭМГ-ын харьяа амаржих болон хувийн эмнэлэгт төрсөн ба 51.26 хувь нь эрэгтэй, 48.74 хувь нь эмэгтэй байна. Төрөөд 1 цагийн дотор хөхөө амласан хүүхдийн хувь 97.27 байна. Амьд төрсөн нярайн 2.80 хувь нь 2500 граммаас бага жинтэй, 0.50 хувь нь төрөлхийн гажигтай төржээ.

Гэрийн төрөлтийн 90 тохиолдол бүртгэгдсэн нь өмнөх оноос 19 тохиолдол буюу 21.11 хувиар нэмэгдсэн байна. Гэрийн төрөлт Чингэлтэй, Хан Уул, Багануур дүүргүүдэд хотын дундаж үзүүлэлтээс өндөр байна.

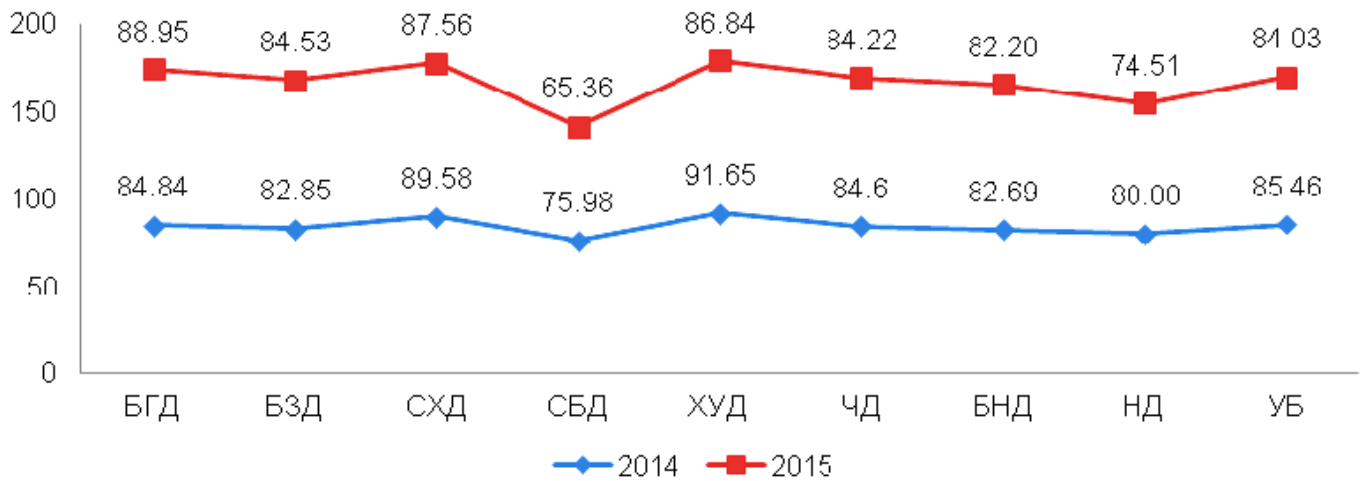


Амьгүй төрөлтийн 145 тохиолдол бүртгэгдсэн нь өмнөх оны мөн үеэс 8 тохиолдол буюу 5.51 хувиар нэмэгдсэн. Амьгүй төрөлт Баянзүрх, Налайх дүүрэгт хотын дунджаас өндөр байна.

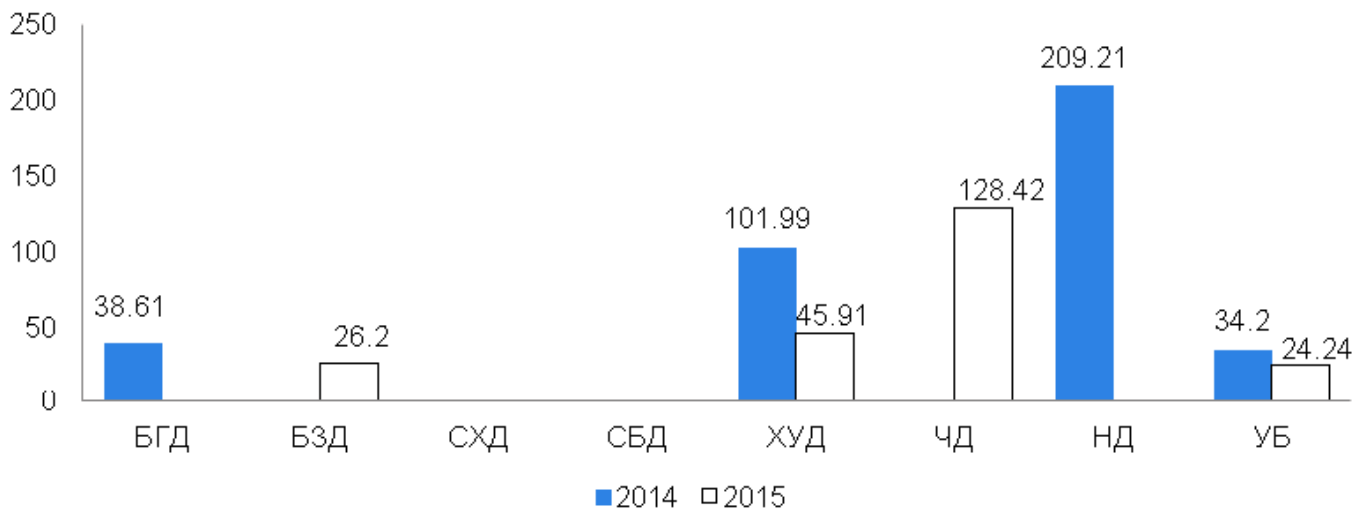


НЭМГ-ын харьяа эмнэлгүүдэд жирэмсний хяналтанд хамрагдсан эхчүүдийн 84.03 хувь нь жирэмсний эрт үедээ буюу эхний 3 сартайдаа, 1.60 хувь нь 7 ба түүнээс дээш сартай хяналтанд хамрагдсан ба жирэмсний эрт хяналтын хувь өмнөх оны мөн үеэс 1.43-аар буурсан байна.

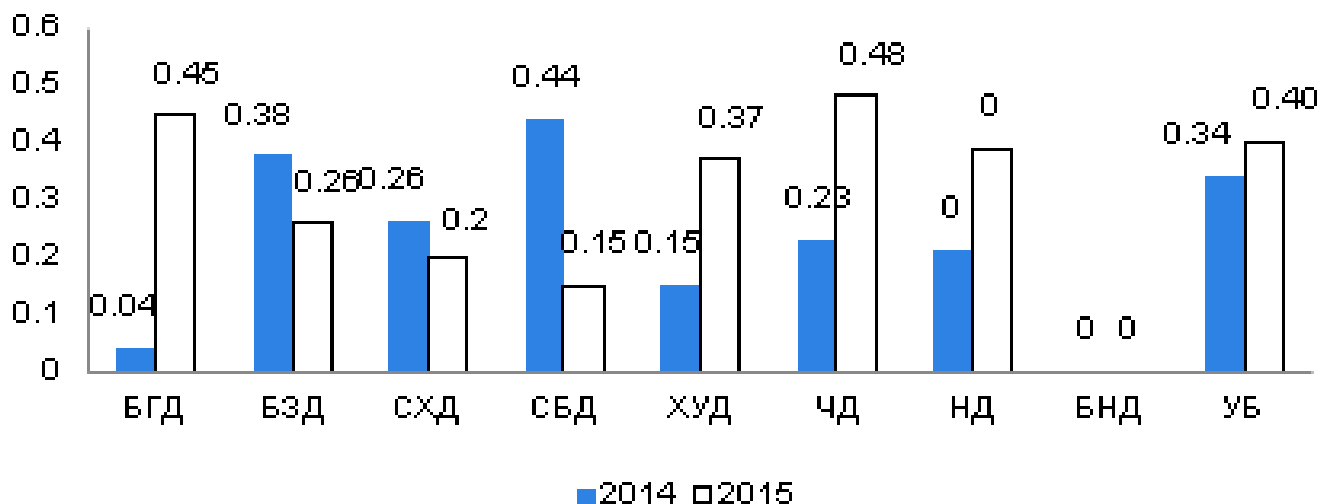
### Жирэмсний эрт хяналтын хувь



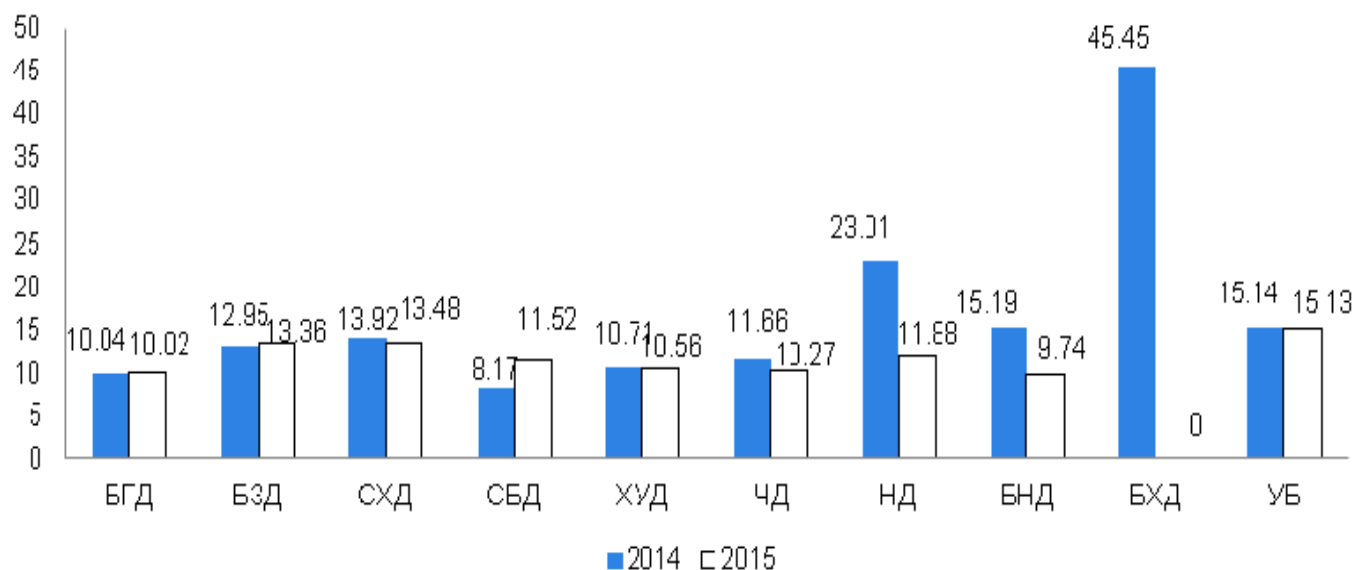
Эхийн эндэгдлийн 5 тохиолдол бүртгэгдсэн нь 100000 амьд төрөлтөнд 24.24 болж өмнөх оны мөн үеэс 2 тохиолдол буюу 9.95 промилоор буурсан байна. ЧД-3, ХУД-1, БЗД-1 тохиолдол тус тус бүртгэгдсэн байна.



Хяналтгүй төрөлтийн 81 тохиолдол бүртгэгдсэн ба өмнөх оны мөн үеэс 13 тохиолдол буюу 16.04 хувиар нэмэгдсэн байна. Хяналтгүй төрөлтийн хувь Баянгол, Чингэлтэй дүүргүүдэд УБ хотын дунджаас өндөр байна.



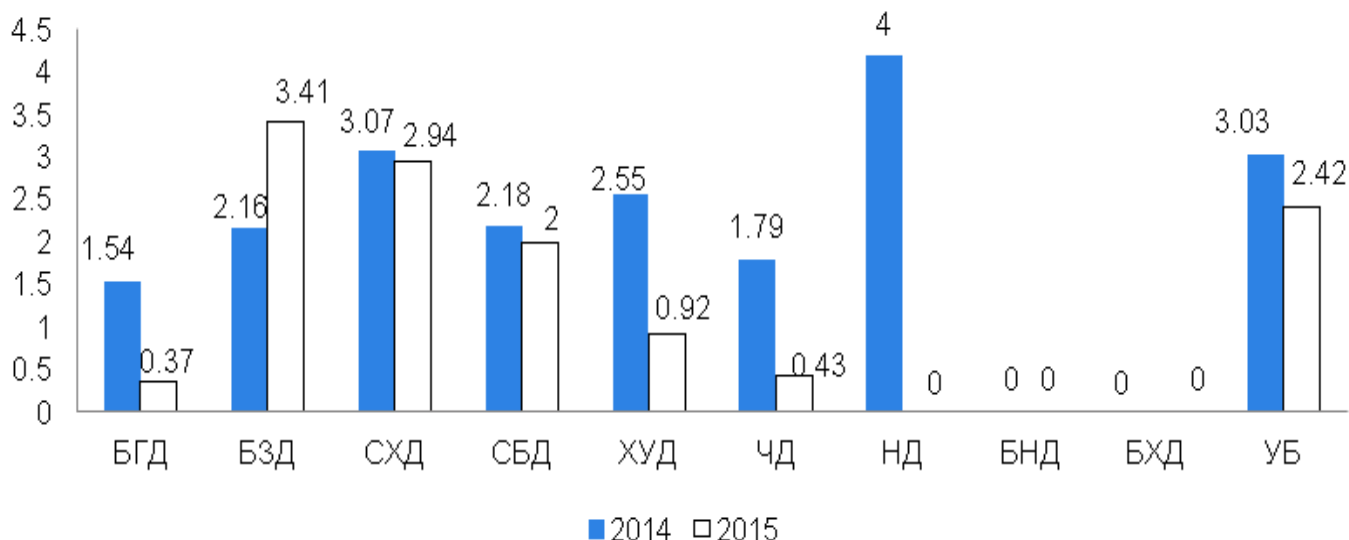
1 хүртэлх насны хүүхдийн эндэгдэл 312 тохиолдол бүртгэгдсэн ба 1000 амьд төрөлтөнд харьцуулахад 15.13 болж өмнөх оны мөн үеэс 0.02 промилиор буурсан байна.



Нярайн эндэгдэл нь нялхсын эндэгдлийн 71.15 хувийг эзэлж, 12 тохиолдол буюу 5.4 хувиар нэмэгдэж, 1000 амьд төрөлтөд 10.76 промилль болсон байна. Эрт нярайн эндэгдэл 7-р буурч, хожуу нярайн эндэгдэл 19 тохиолдлоор нэмэгдсэн үзүүлэлттэй байна.

Тав хүртэлх насны хүүхдийн эндэгдэл 10 тохиолдол буюу 2.76 хувиар, 1000 амьд төрөлтөнд 17.55 болж 0.62 промилиор буурсан байна.

1-5 хүртэлх насны хүүхдийн эндэгдэл 1000 амьд төрөлтөнд 2.42 болж өмнөх онтой харьцуулахад 0.60 промилиор буурсан байна. 1-5 хүртэлх насны хүүхдийн эндэгдэл Баянзүрх, Сонгинохайрхан дүүргүүдэд УБ хотын дунджаас өндөр байна



1-5 хүртэлх насны хүүхдийн эндэгдэл 50 бүртгэгдсэнээс 24 тохиолдол буюу 48.0 хувь нь осол гэмтлийн шалтгаанаар эндсэн байна. Үүнээс 58.33 хувь нь түлэгдэлтээр, 25.0 хувь нь зам тээврийн ослоор, 4.17 хувь нь зодуулж, 4.17 хувь нь битүү гэмтэл, 8.33 хувь нь механик амьсгал бүтэлтийн шалтгааны улмаас тус тус нас барсан байна.



**Эх,хүүхдийн эндэгдэл 2015 оны эхний 6 сараар / Бүртгэгдсэн газраар /**

	Эмнэлгийн нэр	Нас					
		Эхийн эндэгдэл	1 хүртэлх насны хүүхдий	Үүнээ			1-5 хүртэлх насны хүүхдийн
				0-6 хоногтой	7-28 хоногтой	29-1 хүртэлх	
1	БЗДЭМТ		2		1	1	
2	БГДЭМТ		1			1	
3	СХДЭМТ		2			2	1
4	ЧДЭМТ	1	2			2	
5	БндЭМТ		3		2	1	1
6	НадЭМТ		3	1		2	
7	СБДЭМТ		0				
8	ХУДЭМТ		1			1	
9	Өргөө амаржих газар	1	17	16	1		
10	Хүрээ амаржих газар		10	9	1		
11	Амгалан амаржих газар		2	2			
12	СХНЭ		4			4	
13	СБНЭ		1			1	1
14	ХУНЭ		0				
15	БЗНЭ		4			4	1
16	Хувийн эмнэлэг		0				
<b>НЭМГ-ын харьяа эмнэлгүүдийн</b>		<b>2</b>	<b>52</b>	<b>28</b>	<b>5</b>	<b>19</b>	<b>4</b>
1	ЭХЭМҮТөв	1	222	125	53	44	14
2	Шүүх эмнэлэг		28	8	3	17	12
3	УНТЭ		0				
4	ХСҮТ		0				3
5	ХӨСҮТ	2	9			9	1
6	ГССЗҮТөв		1			1	16
7	УГТЭ		0				
<b>ЭМЯ-ны харьяа</b>		<b>3</b>	<b>260</b>	<b>133</b>	<b>56</b>	<b>71</b>	<b>46</b>
<b>Бүг</b>		<b>5</b>	<b>312</b>	<b>161</b>	<b>61</b>	<b>90</b>	<b>50</b>

1 хүртэлх насны хүүхдийн эндэгдлийн нийт 312 тохиолдолоос 51.60 хувь нь 0-6 хоногтойдоо,

19.55 хувь нь 7-28 хоногтойдоо, 28.85 хувь нь 29 хоногоос 1 хүртэлх настайдаа эндсэн ба 260 тохиолдол буюу 83.33 хувь нь ЭМЯ-ны харьяа эмнэлгүүдэд, 52 тохиолдол буюу 16.67 хувь нь НЭМГ-ын харьяа эмнэлгүүдэд, 1-5 хүртэлх насны хүүхдийн эндэгдлийн 46 тохиолдол буюу 88.46 хувь нь ЭМЯ-ны харьяа эмнэлгүүдэд, 4 тохиолдол буюу 11.54 хувь нь НЭМГ-ын харьяа эмнэлгүүдэд тус тус бүртгэгдсэн байна.

Эхийн эндэгдлийн 5 тохиолдол бүртгэгдсэн ба ЭХЭМҮТ, ХӨСҮТ, Өргөө амаржих газар, ЧДЭМТ-үүдэд тус тус бүртгэгджээ.

Жирэмсний хяналттай холбоотой үзүүлэлтүүд / Эхний 6 сараар /

Үзүүлэлт		БГДЭМТ	БЗДЭМТ	СХДЭМТ	СБДЭМТ	ХУДЭМТ	ЧДЭМТ	БНДЭМТ	НадЭМТ	Багахангай	Жаргалант	Туу	ТЗНЭ	Дүн
Жирэмсний хяналт	Жирэмсний хяналтанд шинээр авсан	3069	5230	4476	2093	2591	2511	354	463	33	70	50	159	21099
	Эхний 3	273	442	391	136	225	211	291	345	27	65	41	158	1773
	4-6 сартайд	323	752	521	601	307	348	59	102	6	5	7	1	303
	7 ба түүнээс дээш	16	57	36	124	34	48	4	16	0	0	2	0	337
	Жирэмсний хяналтад шинээр авсан эмэгтэйчүүд	3069	5146	4459	2093	2591	2511	354	463	29	70	31	159	20975
	Гемоглобины тестээр үзсэн	0	0	0	0	0	0	0	0	0	0	65	0	0
Цус багадалттай жирэмсэн эмэгтэйчүүдийн	70	59	252	51	105	118	42	2	1	5	4	4	713	
Шинээр хяналтанд хамрагдсан жирэмсний эмэгтэйчүүдийн БЗДХ-ын шинжилгээ	Трихомониаз илрүүлэх шинжилгээнд хамрагдсан	3069	5146	4459	2093	2591	2511	354	463	29	0	0	159	20874
	Үүнээс: эерэг	31	149	95	16	25	34	13	20	0	0	0	0	383
	Заг хүйтэн илрүүлэх шинжилгээнд	3069	5146	4459	2093	2591	2511	354	463	29	0	0	159	20874
	Үүнээс: эерэг	0	29	42	0	1	7	3	0	0	0	0	0	82
	Тэмбүү илрүүлэх шинжилгээнд	3069	5146	4459	2093	2591	2511	354	463	29	0	0	159	20874
	Үүнээс: эерэг	46	232	253	42	53	150	16	21	0	0	0	0	813
	ХДХВ/ДОХ илрүүлэх шинжилгээнд	3069	5146	4459	2093	2591	2511	354	463	29	0	0	159	20874
	Үүнээс: эерэг	0	0	0	0	0	0	0	0	0	0	0	0	0

Шинээр хяналтанд орсон нийт жирэмсэн эхчүүдийн 99.41 хувь нь цусны ерөнхий шинжилгээнд хамрагдаж 3.39 хувь нь цус багадалттай, 98.93 хувь нь БЗДХ-ын шинжилгээнд хамрагдаж 1.83 хувьд нь трихомониаз, 0.39 хувьд нь заг хүйтэн, 3.89 хувьд нь тэмбүүгийн өвчлөл илэрсэн байна.

Амаржих газруудын үзүүлэлт / Эхний 6 сараар /

Үзүүлэлт		БНДЭМТ	НаДЭМТ	Өргөө амаржих	Хүрээ амаржих	Амгалан амаржих	Жаргалант	Хувийн эмнэлэг	
Төрөл	<b>Төрсөн эхийн тоо</b>	366	384	8048	2620	2833	1	142	
	6 ба түүнээс дээш удаа хяналтад хамрагдсан	308	359	6488	2428	2230	1	111	
	Гэртээ төрөлт	3	0	34	12	10	0	0	
	<b>Амьд төрсөн хүүхэд</b>	366	381	8105	2636	2841	1	143	
	Хүйс	Эрэгтэй	189	201	4118	1392	1441	1	77
		Эмэгтэй	177	180	3987	1244	1400	0	66
	1 цагийн дотор хөхөө амласан хүүхдийн тоо	332	379	7874	2508	2841	1	143	
	Төрөлхийн гажигтай төрсөн хүүхдийн тоо	6	3	33	17	11	0	2	
	2500 гр-аас доош жинтэй төрсөн хүүхэд	6	15	238	78	68	0	0	
	Эхийн тээлтийн үргэлжлэл	22-28 долоо хоногтой	0	1	4	3	1	0	0
		29-32 долоо хоногтой	0	1	38	14	3	0	0
		33-36 долоо хоногтой	15	24	302	195	91	0	0
		37-42 долоо хоногтой	351	355	7651	2423	2746	1	143
		42 долоо хоногоос дээш	0	0	110	1	0	0	0
	<b>Амьгүй төрсөн хүүхэд</b>	1	5	37	12	26	0	0	
	Хүйс	Эрэгтэй	0	4	18	6	13	0	0
		Эмэгтэй	1	1	19	6	13	0	0
	Эхийн тээлтийн үргэлжлэл	22-28 долоо хоногтой	0	0	5	1	6	0	0
		29-32 долоо хоногтой	1	1	8	2	7	0	0
		33-36 долоо хоногтой	0	1	9	2	5	0	0
		37-42 долоо хоногтой	0	3	14	7	8	0	0
42 долоо хоногоос дээш		0	0	1	0	0	0	0	
2500 гр-аас доош жинтэй төрсөн хүүхэд	0	2	18	5	16	0	0		
Нас баралт	<b>1 хүртэлх насны хүүхдийн</b>	3	3	17	10	2	0	0	
	Хүйс	Эрэгтэй	2	1	12	6	0	0	0
		Эмэгтэй	1	2	5	4	2	0	0
	0-6 хоногтой	0	1	16	9	2	0	0	
	7-28 хоногтой	2	0	1	1	0	0	0	
	29-өөс дээш хоногтой	1	2	0	0	0	0	0	

Нэгдсэн эмнэлгүүдийн үзүүлэлт / Эхний 6 сараар /

Үзүүлэлт		БЗДНЭ	СБДНЭ	СХДНЭ	ХУДХ	
Нас баралт	<b>Нас баралт</b>	48	35	4	3	
	Хүйс	Эрэгтэй	25	16	2	2
		Эмэгтэй	23	19	2	1
	Эмнэлэгт нас барсан хүний тоо		48	35	4	3
	Хоног болоогүй нас барсан хүний тоо		18	10	0	1
	Эмнэлэгт 8-24 цагийн дотор нас барсан		12	4	0	0
	<b>1 хүртэлх насны хүүхдийн эндэгдэл</b>		4	1	4	0
	Хүйс	Эрэгтэй	2	1	2	0
		Эмэгтэй	2	0	2	0
	0-6 хоногтой		0	0	0	0
	7-28 хоногтой		0	0	0	0
	29-өөс дээш хоногтой		4	1	4	0
	Гэртээ эндсэн		0	0	0	0
	<b>1-5 хүртэлх насны хүүхдийн эндэгдэл</b>		1	1	0	0
	Хүйс	Эрэгтэй	1	0	0	0
		Эмэгтэй	0	1	0	0
	Гэртээ эндсэн		0	0	0	0
	<b>Эхийн эндэгдэл</b>		0	0	0	0
	Байршил	Хот	0	0	0	0
		Хөдөө	0	0	0	0
Нас баралтын	<b>Хорт хавдарын нас баралт</b>		1	0	0	
	<b>Нас баралтын гадны шалтгаан</b>		2	1	0	
	Бусад осол		2	1	0	
Стационар	<b>Эмнэлэгт хэвтсэн</b>		7933	6548	4374	3932
	<b>Эмнэлгээс гарсан, шилжсэн хүний тоо</b>		7794	6375	4416	3886
	<b>Ор хоног</b>		56907	46717	23216	29070

Бусад эмнэлгүүдийн үзүүлэлт / Эхний 6 сараар /

Үзүүлэлт		Энэрэ	Наркологи	СЗК	УАУЭС	СЗХУтө	БХХСАХНЭ	ТЗН	ЦХБН	ХБН	
		Д		Э	Т	В		Э	Э	Э	
Нас	Нас баралт	19	0	0	0	0	27	12	0	0	
	Хүйс	Эрэгтэй	16	0	0	0	0	14	10	0	0
		Эмэгтэй	3	0	0	0	0	13	2	0	0
	Эмнэлэгт нас барсан хүний тоо		19	0	0	0	0	27	4	0	0
	Хоног болоогүй нас барсан хүний тоо		5	0	0	0	0	9	2	0	0
	Эмнэлэгт 8-24 цагийн дотор нас барсан		4	0	0	0	0	6	2	0	0
Нас баралтын шалтгаан	Хорт хавдарын		0	0	0	0	0	2	0	0	
	Нас баралтын гадны шалтгаан		0	0	0	0	0	3	1	0	0
		Амиа хорлосон		0	0	0	0	0	1	0	0
		Бусдад хорлогдсон		0	0	0	0	0	0	0	0
		Үйлдвэрийн осол		0	0	0	0	0	0	0	0
		Зам тээврийн осол		0	0	0	0	0	1	0	0
		Бусад осол		0	0	0	0	0	1	1	0
Тодорхойгүй		0	0	0	0	0	0	0	0	0	
Стационар	Эмнэлэгт хэвтсэн		1220	996	3028	1699	846	7191	4396	622	1207
	Эмнэлгээс гарсан, шилжсэн хүний тоо		1194	999	2996	1656	775	6998	4272	628	1131
	Ор хоног		11841	8511	28404	17102	7057	62107	37070	6898	15161

Бусад эмнэлгүүдийн үзүүлэлт / Эхний 6 сараар /

Үзүүлэлт		Эндрөл	ШЭН	НТТ	УАУЭСТ	СЗХҮТөв	БХХСАХНЭ	ТЭН	ХЭМСТ		
Амбулаторын	<b>Үзлэгийн тоо</b>		14940	45219	0	12197	2560	87833	13405	3143	
	Хүйс	Эрэгтэй	7424	15577	0	3311	1043	59147	63483	2416	
		Эмэгтэй	7516	29642	0	8886	1517	28686	70574	7272	
	Үзлэгийн үүдэс	Урьдчилан сэргийлэх		1281	4298	0	129	0	40340	82910	1778
		Амбулаторын үзлэгийн тоо		13582	40176	0	12027	2560	47165	46094	6292
		Үүнээс	Анх	5800	28532	0	4997	2430	38069	25029	489
			Давтан	7782	11644	0	7030	130	9096	21065	5803
		Идэвхтэй хяналт		77	745	0	41	0	328	4860	7347
		Гэрийн идэвхтэй		0	0	0	0	0	0	139	1
		Гэрийн дуудлагын		0	0	0	0	0	0	54	7
		Өвчтөн илгээх хүүдсаар		0	0	0	0	0	76	158	0
	Амбулаторийн өвчлөл	<b>Бүртгэгдсэн халдварт бус өвчлөл</b>		2966	5713	0	0	0	12475	12217	575
		Шинэ	1527	5699	0	0	0	8746	6870	347	
		Хуучин	1439	14	0	0	0	3729	5347	228	
Хорт хавдрын өвчлөл		0	0	0	0	0	0	0	0		
Осол гэмтлийн өвчлөл		0	0	0	0	0	497	509	0		
Түргэн тусламжийн		0	0	17036	0	0	836	0	0		
	Алсын дуудлага		0	0	20	0	0	0	0	0	
	Осол, гэмтлийн дуудлага		0	0	23979	0	0	0	0	0	

## Хүүхдийн өсөлт хөгжил, хоол тэжээлийн мэдээ

2015 оны 6 сард 5 хүртэлх насны өсөлтөнд хамрагдсан хүүхдийн 0.23 хувь нь туранхай, 0.18 хувь нь тураалтай, 0.20 хувь нь өсөлтийн хоцрогдолттой байна. Өсөлтийн хяналтанд хамрагдсан хүүхдийн 0.39 хувь нь тэжээвэр, 3.5 хувь нь А аминдэм, 15.58 хувь нь Д аминдэм, 4.28 хувь нь олон найрлагат бичил тэжээл хэрэглэсэн ба 2.08 хувь нь АЗЦХ, 0.16 хувь нь суулгалтаар өвчилсөн байна. Хөгжлийн сааталтай 66 хүүхэд өсөлтийн хяналтанд хамрагдсан.

Үзүүлэлт		Бүгд		Нас,										
				0-5 сар		6-11 сар		12-23		24-35		36-59		
		э	э	э	э	э	э	э	э	э	э	э	э	
Хамралт	Нийт хүүхдийн	7315	7383	949	940	1041	1067	1649	1666	155	156	2122	214	
	Тухайн сард өсөлтийн хяналтанд	4840 4	4819 7	785 9	772 1	8486	859 4	1132 7	1127 1	948 0	944 7	1125 2	1116 4	
Өсөлтийн үзүүлэлт	Өндөр/нас	< -	110	9	1	1	2	2	2	2	2	1	1	1
		< -	3	1	5	2	6	8	8	5	6	0	5	1
	Жин/өндөр	< -	126	131	1	1	3	4	4	4	2	2	8	9
		< -	2	1	3	1	4	1	5	3	4	4	4	2
	Жин/нас Тураалт	< -	8	103	8	1	2	2	2	3	1	2	1	8
		< -	2	1	4	3	7	4	6	3	3	1	2	0
	Биеийн	< -	1	1	0	1	4	6	5	4	1	0	1	1
		< -	7	4	0	0	1	0	2	1	3	0	1	3
Хөгжлийн сааталтай		4 5	2 1	3	0	6	3	1 0	6	1 3	5	1 3	7	
Аминдэм, бичил	А аминдэм уусан	223	218	106	9	657	604	620	641	427	371	424	476	
	Д аминдэм уусан	986	978	305	299	2856	291	2979	300	959	859	2	1	
	Олон найрлагат бичил	284 3	255 4	9 8	7 9	1136	971	1053	104 5	389	372	167	8 7	
	Эхийн сүүгээр дагнан	775 5	759 3	766 4	753 3	4 8	5 1	4 3	9	0	0	0	0	
	Тэжээвэр	252	237	145	147	5	7	2	2	3	3	4	2	
	Холимог	578	572	497	480	8	9	0	0	0	0	0	0	
	Нэмэгдэл хоолоор	848 6	860 2	1 0	1 5	7704	783 0	213	204	213	216	337	328	
	Өвчлөл	Амьсгалын цочмог	1320	1298	269	299	320	310	324	331	237	183	170	175
Суулгалт		102	99	20	22	36	39	26	24	13	11	7	3	
Жингээ алдахад		0	0	0	0	0	0	0	0	0	0	0	0	
Гэмтэлтэй хүүхдийн		5	2	1	0	0	0	1	0	2	1	1	1	

**Амбулатори, стационарын тусламж,  
үйлчилгээ**

НЭМГ-ын харьяа эмнэлгүүдэд 2015 оны эхний 6 сарын байдлаар нийт 4.222.091 үзлэг хийгдсэнээс 36.41 хувийг урьдчилан сэргийлэх үзлэг, 40.39 хувийг өвчний учир амбулатори, 9.34 хувийг диспансерийн хяналтын үзлэг, 13.33 хувийг гэрийн идэвхтэй хяналтын үзлэг, 0.51 хувийг гэрийн дуудлага тус тус эзэлж байна. Нийт үзлэгийн 48.85 хувийг ӨЭМТ-ийн үзлэг эзэлж байна.

**Эмнэлгүүдийн амбулатори, поликлиникийн үзүүлэлт**

/2015 оны эхний 6 сарын байдлаар/

Үзүүлэлт		БГДЭМТ	БЗДЭМТ	СХДЭМТ	СБДЭМТ	ХУДЭМТ	ЧДЭМТ	БНДЭМТ	НадЭМТ	Багаханга	Жаргалан	Хонгор	Гачуурт
Үзлэгийн тоо		4479	6599	8418	3238	4235	3806	1269	9750	572	8099	794	322
Үзлэгийн	Урьдчила	1862	2907	3792	1173	1689	1513	4793	2273	170	4060	430	946
	Хувь	41.5	44.0	45.0	36.2	39.9	39.7	37.7	23.3	29.8	50.1	54.2	29.3
	Амбулат	1220	1719	2415	1186	1151	1093	6190	4156	300	3190	174	137
Бүртгэгдсэн		2480	2898	3379	2868	848	1772	2199	812	216	8	5	0
Үүнээ	Шинэ	1939	2018	2333	2286	590	1147	1605	482	9	5	3	0
	Хувчин	5403	8795	1045	581	257	6255	5945	329	117	3	1	0
Хорт хавдрын		8	8	9	2	9	1	0	2	0	0	0	0
Осол гэмтлийн		184	1211	2880	104	1106	287	816	142	0	0	8	0
Үзүүлэлт		Өргөө амаржих	Туу	Энэрэл	ШЭНТ	УАУЭСТ	СЗХУТө	БХХСАХ	ТЗН	ХЭМСТө	Хувийн амьдрал	Дүн	
Үзлэгийн тоо		2069	6887	1494	4521	1219	2560	8783	1340	314	5390	422209	
Үзлэгийн	Урьдчила	0	1637	1281	429	129	0	4034	8291	177	1340	153739	
	Хувь	0.00	23.7	8.57	88.8	1.06	0	45.9	61.8	56.5	2.49	36.	
	Амбулат	2069	2978	1358	4017	1202	2560	4716	4609	629	5222	170530	
Бүртгэгдсэн		0	174	2966	571	0	0	1247	1221	575	0	207068	
Үүнээ	Шинэ		144	1527	569			8746	687	347		147568	
	Хувчин		3	1439	1			3729	534	228		59500	



Хорт хавдрын		0	0	0			0	0	0		42
Осол гэмтлийн							497	509	0		868

## Халдварт бус өвчний эрт илрүүлгийн үзлэгийн мэдээ / Эхний 6 сараар /

Үзүүлэлт	БГДЭМТ	БЗДЭМТ	СХДЭМТ	СБДЭМТ	ХУДЭМТ	ЧДЭМТ	БНДЭМТ	НаДЭМТ	Багахангай	Жаргалант	Хонх	Туу	Дүн
<b>Артерийн гипертенз и эрт илрүүлэг үзлэгт анх удаа</b>	6996	13253	11170	4403	6136	8789	1587	545	237	385	546	63	54110
<b>Хамрагдалт ын</b>	11.69	18.60	17.22	12.98	17.81	23.62	29.51	7.14	27.85	24.87	42.36	6.03	16.95
Эрэгтэй	2741	5187	4685	1801	251	380	599	211	117	185	295	29	22172
Эмэгтэй	4255	8066	6485	2602	361	498	988	334	120	200	251	34	31938
Давтан үзлэг	965	6146	5764	3454	783	297	229	29	126	200	192	0	20866
Оношлогдсон артерийн	14	312	1159	388	266	285	8	7	5	11	142	0	2597
<b>Чихрийн шижин хэв шинж-2 эрт илрүүлэг</b>	6841	11706	8624	3950	3945	7751	2151	545	219	385	546	63	46726
<b>Хамрагдалт ын</b>	11.43	16.43	13.30	11.65	11.45	20.83	40.00	7.14	25.73	24.87	42.36	6.03	14.63
Эрэгтэй	2666	4542	3587	1590	162	333	787	211	110	185	295	29	18959
Эмэгтэй	4175	7164	5037	2360	231	442	136	334	109	200	251	34	27767
Давтан үзлэг	93	5096	4861	3073	294	163	360	19	14	9	179	0	15629
Оношлогдсон чихрийн	6	123	228	84	17	66	1	0	0	0	8	0	533

**Орны үзүүлэлт 2015 оны эхний 6 сараар**

N:	Байгууллагын нр	Ажилл аж байгаа	Хэвтсэ н өвчтө	Гарса н өвчтө	Ор хоног	Эмнэлги йн нас баралт	ЭН- ийн хувь	Хоног болоог үй нас баралт	ДО -ын хувь
1	УНТЭ	56	10739	10409	77235	16	1.52	30	18.52
2	УХТЭ	19	4108	4014	33268	19	0.47	3	15.79
3	УГТЭ	43	8964	8634	70148	16	1.89	24	14.29
4	ЭХЭМҮТ	77	19770	19361	12786	25	1.27	9	3.59
5	СЭМҮ	45	2952	2906	88280	1	0.03	0	0.00
6	ГССҮ	41	6994	6717	71123	13	1.92	30	22.56
7	АӨСҮ	17	3048	2824	28274	0	0.00	0	#DIV/
8	ХӨСҮТ /ХК/	33	8397	8165	55972	20	0.24	2	10.00
9	ХӨСҮТ /СК/	20	1186	1102	33265	51	4.36	2	3.92
10	ХСҮТ	27	5003	4785	37461	15	3.16	27	17.20
11	УАШУТҮК	10	2413	2361	19292	0	0.00	0	#DIV/
<b>ЭМЯ-ны харьца</b>		<b>3907</b>	<b>73574</b>	<b>71278</b>	<b>64218</b>	<b>962</b>	<b>1.32</b>	<b>127</b>	<b>13.20</b>
1	БХХСАХНЭ	41	7191	6998	62107	27	0.38	9	33.33
2	ТЗНЭ	24	4396	4272	37070	4	0.09	2	50.00
3	ЦХБНЭ	40	622	62	6898	0	0.00	0	#DIV/
4	ХБНЭ	17	1207	1131	15161	0	0.00	0	#DIV/
5	УАУЭСТ	10	1699	1656	17102	0	0.00	0	#DIV/
6	СЗХҮТ	15	846	77	7057	0	0.00	0	#DIV/
<b>Бусад эмнэлгүүдийн</b>		<b>981</b>	<b>15961</b>	<b>15460</b>	<b>14539</b>	<b>31</b>	<b>0.20</b>	<b>11</b>	<b>35.48</b>
1	ХУДЭМТ	90	2035	2023	14411	9	0.44	3	33.33
2	СХДЭМТ	20	4997	4890	37662	32	0.65	6	18.75
3	ЧДЭМ	22	4856	4667	36360	14	0.29	6	42.86
4	БГДЭМТ	15	3778	3746	24281	5	0.13	0	0.00
5	БНДЭМТ	18	3797	3798	27815	5	0.13	2	40.00
6	НАДЭМТ	16	3047	3035	22769	11	0.36	4	36.36
7	СБНЭ	30	6548	6375	46717	35	0.54	10	28.57
8	СХНЭ	16	4374	4416	23216	4	0.09	0	0.00
9	ХУНЭ	18	3932	3886	29070	3	0.08	1	33.33
10	Өргөө амаржих	39	15971	15877	57728	19	0.12	2	10.53
11	Хүрээ амаржих	75	4098	4074	15183	10	0.24	1	10.00
12	Амгалан амаржих	45	4877	4851	12777	2	0.04	0	0.00
13	Энэрэл	72	1220	1194	11841	19	1.56	5	26.32
14	Наркологи	50	996	999	8511	0	0.00	0	#DIV/
15	Гачуурт	17	242	244	1760	1	0.41	0	0.00
16	Жаргалант	15	328	325	2063	0	0.00	0	#DIV/
17	Түүл	15	356	354	2439	0	0.00	0	#DIV/
18	Багахангай	15	296	300	1882	0	0.00	0	#DIV/
19	Хонхор	12	289	288	1897	1	0.35	0	0.00
<b>НЭМГазрын харьца</b>		<b>2375</b>	<b>66037</b>	<b>65342</b>	<b>37838</b>	<b>170</b>	<b>0.26</b>	<b>40</b>	<b>23.53</b>
1	БЗНЭ	35	7933	7794	56907	48	0.61	18	37.50
2	СЗКЭ	14	3028	2996	28404	0	0.00	0	#DIV/
3	Хувийн эмнэлэгүүд	1981	26706	26486	18464	2	0.01	1	50.00
<b>БҮГ</b>		<b>9750</b>	<b>19323</b>	<b>18935</b>	<b>1435910</b>	<b>1213</b>	<b>0.63</b>	<b>197</b>	<b>16.24</b>

**Орны үзүүлэлт 2015 оны эхний 6 сараар**

N:	Байгууллагын нэр	8-24 цагийн доторх	Хувь	Эмчлэгдсэн өрхтөг	Фонд ашигла	Фонд ашиглалтын хувь	Дундаж орлог	Орны өртөг
1	УНТЭ	19	6	10655.0	135.98	82.41	7.25	18.76
2	УХТЭ	3	10	4070.50	170.61	103.40	8.17	20.87
3	УГТЭ	16	67	8883.00	163.13	98.87	7.90	20.66
4	ЭХЭМҮТ	5	56	19691.0	164.56	99.73	6.49	25.34
5	СЭМҮ	0	#DIV/0	2929.50	196.18	118.90	30.13	6.5
6	ГССҮ	15	50	6922.00	172.63	104.62	10.27	16.80
7	АӨСҮ	0	#DIV/0	2936.00	166.32	100.80	9.63	17.27
8	ХӨСҮТ /ХК/	1	50	8291.00	169.61	102.80	6.75	25.12
9	ХӨСҮТ /СК/	1	5	1169.50	166.33	100.80	28.44	5.8
10	ХСҮТ	13	48	4972.50	136.22	82.56	7.53	18.08
11	УАШУТҮК	0	#DIV/0	2387.00	192.92	116.92	8.08	23.87
<b>ЭМЯ-ны харьяа</b>		<b>73</b>	<b>57</b>	<b>72907.0</b>	<b>164.37</b>	<b>99.62</b>	<b>8.81</b>	<b>18.66</b>
1	БХХСАХНЭ	6	6	7108.00	151.11	91.58	8.74	17.29
2	ТЗНЭ	2	10	4336.00	154.46	93.61	8.55	18.07
3	ЦХБНЭ	0	#DIV/0	625.00	172.45	104.52	11.04	15.63
4	ХБНЭ	0	#DIV/0	1169.00	86.63	52.51	12.97	6.6
5	УАУЭСТ	0	#DIV/0	1677.50	171.02	103.65	10.19	16.78
6	СЗХҮТ	0	#DIV/0	810.50	470.47	285.13	8.71	54.03
<b>Бусад эмнэлгүүдийн</b>		<b>8</b>	<b>73</b>	<b>15726.0</b>	<b>148.21</b>	<b>89.82</b>	<b>9.25</b>	<b>16.03</b>
1	ХУДЭМТ	2	67	2033.50	160.12	97.04	7.09	22.59
2	СХДЭМТ	3	50	4959.50	188.31	114.13	7.59	24.80
3	ЧДЭМ	3	5	4768.50	160.18	97.08	7.63	21.01
4	БГДЭМТ	0	#DIV/0	3764.50	156.65	94.94	6.45	24.29
5	БНДЭМТ	0	0	3800.00	152.83	92.62	7.32	20.88
6	НАДЭМТ	2	50	3046.50	137.99	83.63	7.47	18.46
7	СБНЭ	4	40	6479.00	153.17	92.83	7.21	21.24
8	СХНЭ	0	#DIV/0	4397.00	140.70	85.27	5.28	26.65
9	ХУНЭ	0	0	3910.50	161.50	97.88	7.43	21.73
10	Өргөө амаржих	1	5	15933.5	148.02	89.71	3.62	40.86
11	Хүрээ амаржих	0	0	4091.00	202.44	122.69	3.71	54.55
12	Амгалан амаржих	0	#DIV/0	4865.00	283.93	172.08	2.63	108.11
13	Энэрэл	4	8	1216.50	164.46	99.67	9.73	16.90
14	Наркологи	0	#DIV/0	997.50	170.22	103.16	8.53	19.95
15	Гачуурт	0	#DIV/0	243.50	103.53	62.75	7.23	14.32
16	Жаргалант	0	#DIV/0	326.50	137.53	83.35	6.32	21.77
17	Түүл	0	#DIV/0	355.00	162.60	98.55	6.87	23.67
18	Багахангай	0	#DIV/0	298.00	125.47	76.04	6.32	19.87
19	Хонхор	0	#DIV/0	289.00	158.08	95.81	6.56	24.08
<b>НЭМГазрын харьяа</b>		<b>19</b>	<b>48</b>	<b>65774.5</b>	<b>159.32</b>	<b>96.56</b>	<b>5.75</b>	<b>27.69</b>
1	БЗНЭ	12	6	7887.50	158.96	96.34	7.21	22.03
2	СЗКЭ	0	#DIV/0	3012.00	191.92	116.31	9.43	20.35
3	Хувийн эмнэлэгүүд	1	10	26597.0	93.21	56.49	6.94	13.43
<b>БҮГ</b>		<b>113</b>	<b>57</b>	<b>191904.0</b>	<b>147.27</b>	<b>89.26</b>	<b>7.48</b>	<b>19.68</b>

2015 оны эхний 6 сараар ор бүхий эмнэлэгт нийт 191904 хүн хэвтэн эмчлэгдэн 1435910 ор хоног ашигласан бөгөөд ор ашиглалтын хувь 89.26, дундаж ор хоног 7.48, орны эргэлт 19.68 байна. Нийслэлийн эрүүл мэндийн газрын харьяа болон бусад мэдээ өгдөг ор бүхий эмнэлгүүдэд 118997 хүн хэвтэн эмчлэгдэн, 793729 ор хоног ашигласан бөгөөд ор ашиглалтын хувь 82.33, дундаж ор хоног 6.67, орны эргэлт 20.37 байна.

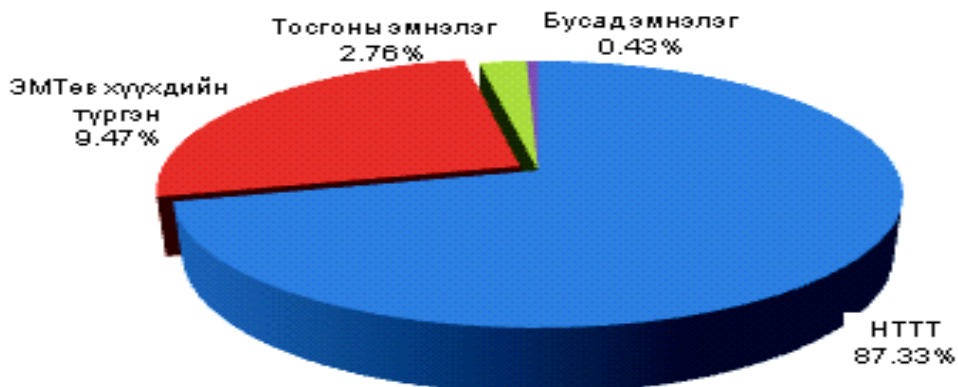
Эмнэлгийн нас баралт 1213 тохиолдол бүртгэгдсэний 17.97 хувь нь НЭМГ-ын харьяа ор бүхий эмнэлэгт, 2.55 хувь нь НЭМГ-т мэдээ өгдөг бусад эмнэлэгт, 0.16 хувь нь НЭМГ-ын харьяа хувийн эмнэлэгт, 79.30 хувь ЭМЯ-ны харьяа улсын эмнэлгүүдэд бүртгэгджээ.

НЭМГ-ын харьяа болон мэдээ өгдөг ор бүхий бүх эмнэлгүүдэд 251 эмнэлгийн нас баралт бүртгэгдсэн ба 70 буюу 27.89 хувь нь хоног болоогүй нас баралт, 40 буюу 57.0 хувь нь 8-24 цагийн дотор нас барсан байна.

Нийт хоног болоогүй 197 нас баралтын 64.46 хувь нь ЭМЯ-ны харьяа ор бүхий улсын эмнэлгүүдэд, 35.54 хувь нь НЭМГ-ын харьяа ор бүхий эмнэлэгт бүртгэгдсэн байна.

### Нийслэлийн түргэн тусламжийн үйлчилгээ

2015 оны эхний 6 сарын байдлаар НТТТөв болон дүүргүүдийн ЭМТөв, тосгоны эмнэлгүүд нийт 195076 дуудлага хүлээн авч үйлчилсэнээс 40 буюу 0.02 хувь нь алсын дуудлага, 24426 буюу 12.52 хувийг осол гэмтлийн дуудлага эзэлж байна. Нийт дуудлага өмнөх оноос 14831-р буюу 7.60 хувиар, осол гэмтлийн дуудлага 4046-р буюу 16.56 хувиар тус тус нэмэгдсэн байна.



Нийслэлийн түргэн тусламжийн төв 170366 дуудлага хүлээн авч үйлчилсэнээс 23979 тохиолдол буюу 14.07 хувийг осол гэмтлийн дуудлага эзэлж байна.

6-р сарын нийт дуудлагын 8.85 хувь нь хүүхдийн, 91.15 хувь нь насанд хүрэгчдийн дуудлага эзэлж байна. Насанд хүрэгчдийн нийт дуудлагын 8.79 хувь нь төрөхийн, 14.62 хувь нь осол гэмтлийн, 72.82 хувь нь гэнэтийн өвчлөлийн, 3.75 хувь нь үр дүнгүй дуудлага эзэлж байна. Нийт дуудлагын дотор яаралтай дуудлага 60.60 хувийг үүнээс 20 минутын дотор 73.77 хувьд нь очиж эмнэлгийн тусламж үзүүлсэн байна.

### Нас баралт

2015 оны эхний 6 сарын байдлаар ЭМЯ-ны харьяа улсын эмнэлэг, НЭМГ-ын харьяа болон мэдээ өгдөг байгууллагуудад нийт 3589 нас баралтын тохиолдол бүртгэгдсэн ба өнгөрсөн оны мөн үеэс 246 тохиолдлоор буюу 6.85 хувиар буурсан байна. Нийт нас баралтын 53.24 хувь нь

НЭМГ-ын харьяа улс болон хувийн эмнэлэгт, 46.76 хувь нь ЭМЯ-ны харьяа улсын эмнэлгүүдэд бүртгэгджээ.

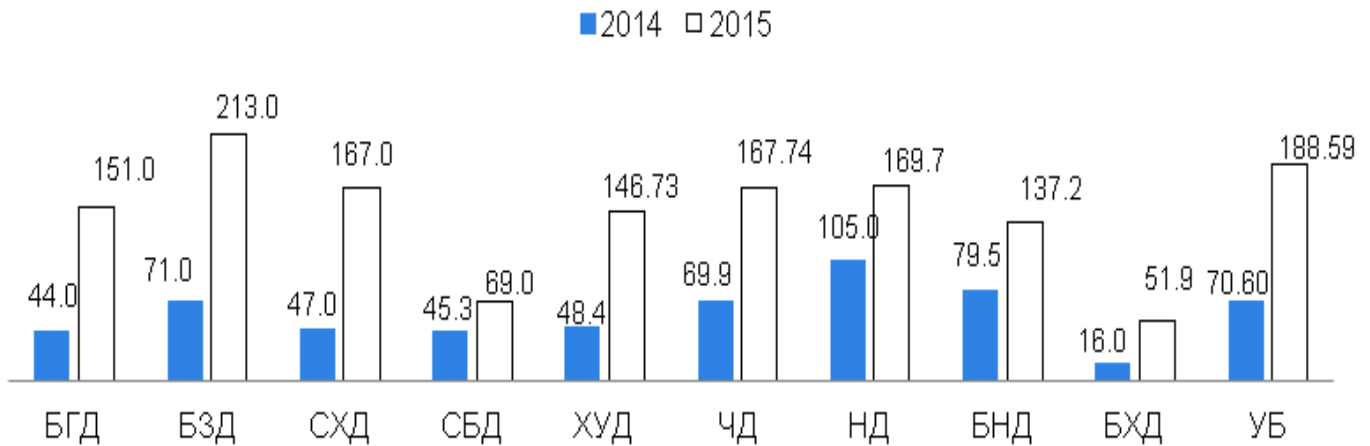
Эхний 6 сарын байдлаар НЭМГ-ын харьяа улс, хувийн хэвшил болон бусад эмнэлэгт нийт 1911 нас баралтын тохиолдол бүртгэгдсэний 55.31 хувь нь эрэгтэй, 44.69 хувь нь эмэгтэйчүүд байна.

НЭМГ –ын нийт нас баралтын дотор 5 хүртэлх насны хүүхдийн эндэгдэл 2.93 хувийг, хорт хавдрын нас баралт 32.49 хувийг, сүрьеэгийн нас баралт 2.61 хувийг, гадны шалтгаант нас баралт 2.09 хувийг тус тус эзэлж байна. 5 хүртэлх насны хүүхдийн эндэгдлийн 21.42 хувь нь гэрээр, 78.58 хувь нь эмнэлэгт эндсэн байна.

## Халдварт өвчин

Эхний 6 сарын байдлаар нийт халдварт өвчний 24343 тохиолдол бүртгэгдсэн ба 10000 хүн амд харьцуулахад 188.59 байна. Өмнөх оны мөн үетэй харьцуулахад 15539 тохиолдол буюу 63.83 хувиар, 10000 хүн амд 117.99-өөр нэмэгдсэн байна.

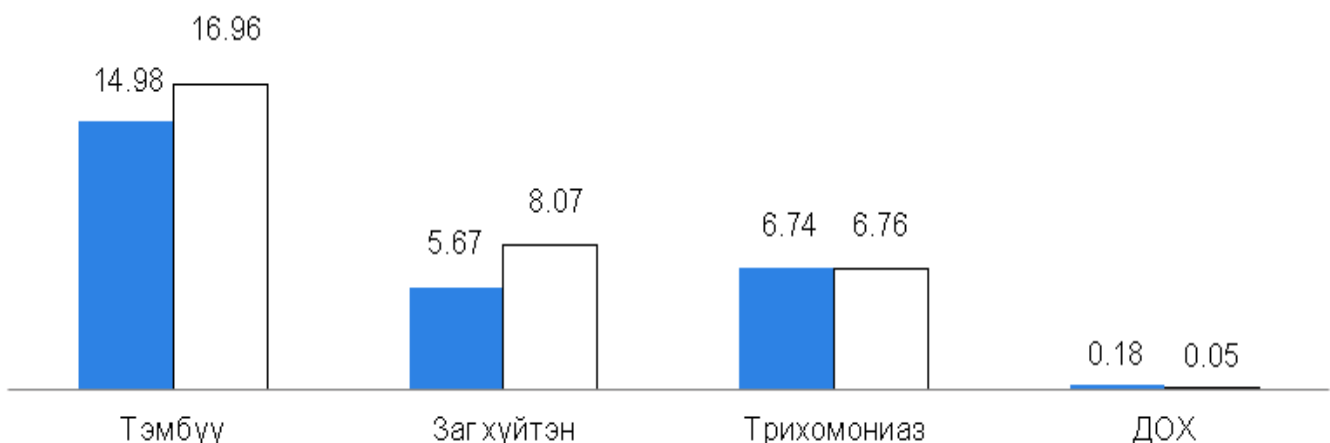
### Нийт халдварт өвчин 10000 хүн амд



Нийт халдварт өвчин Баянзүрх дүүрэгт УБ-ын дунджаас өндөр байна. Цочмог халдварт өвчний дотроос сальмонеллэз 10000 хүн амд 0.1, улаан эсэргэнэ 0.92, хоолны хордлого 0.33, улаан бурхан 109.68, салхин цэцэг 4.57, улаанууд 0.12, ёлом 0.04, бруцеллэз 0.01, эритема 0.06, балнад 0.01, боом 0.01 промилиор өмнөх оны мөн үеэс өссөн үзүүлэлттэй байна. Гахай хавдар 0.83, гар хөл амны өвчин 1.55, гепатит 0.47, менингит 0.02, цусан суулга 0.30 промилиор тус тус буурсан бол нярайн халдвар өмнөх оны түвшиндээ байна. Шинээр спирохетээр сэдээгдсэн бусад халдварын 5, арьс ба салст бүрхэвчийг гэмтээх тодорхойгүй вирус халдварын 130 тохиолдол тус тус бүртгэгдсэн.

БЗДХалдвараас тэмбүүгийн өвчлөл өмнөх оны мөн үетэй харьцуулахад 321 тохиолдол буюу 14.66 хувь, заг хүйтэн 335 тохиолдол буюу 32.14 хувь, трихомониаз 32 тохиолдол буюу 3.66 хувиар тус тус нэмэгдсэн бол ХДХВ/ДОХ 15 тохиолдол буюу 10000

хүн амд 0.13 промилиор буурсан байна. БЗДХ/10000 хүн амд/



Шинээр илэрсэн сүрьеэгийн өвчлөл өмнөх оны мөн үетэй харьцуулахад 10000 хүн амд 0.3 промилиор буурчээ. Нийт халдварт өвчний дотор ЦХӨ 77.11 , БЗДХ 16.88 , сүрьеэ 6.01 хувийг тус тус эзэлж байна.



Эрүүл мэндийн үзүүлэлт 2015 оны эхний 6 сараар

№	Дүүрэг	Нийт хүн ам	Төрсөн эх	Амьд төрсөн нярай	Нийт нас баралт	0-1 хүртэлх насны хүүхдийн		1-5 хүртэлх насны хүүхдийн	
						Бодит тоо	1000 амьд төрөлтөд	Бодит тоо	1000 амьд төрөлтөд
1	Баянгол	204531	2668	2695	436	27	10.02	1	0.37
2	Баянзүрх	306498	3790	3817	647	51	13.36	13	3.41
3	Сонгинохайрхан	286570	4041	4079	746	55	13.48	12	2.94
4	Сүхбаатар	134859	1977	1997	331	23	11.52	4	2.00
5	Хан Уул	134733	2170	2178	313	23	10.56	2	0.92
6	Чингэлтэй	157687	2313	2336	412	24	10.27	1	0.43
7	Налайх	33891	507	505	114	6	11.88	0	0.00
8	Багануур	28135	308	308	89	3	9.74	0	0.00
9	Багахангай	3855	35	36	8	0	0.00	0	0.00
<b>10</b>	<b>Дүүргүүдийн дүн</b>	<b>1290759</b>	<b>17809</b>	<b>17951</b>	<b>3096</b>	<b>212</b>	<b>11.81</b>	<b>33</b>	<b>1.84</b>
11	Энэрэл		0	0	0	0	0.00	0	0.00
12	Бусад эмнэлгүүд		0	0	0	0	0.00	0	0.00
13	Нийслэлийн ЭМГ-ын харьяа хувийн эмнэлэг		0	0	0	0	0.00	0	0.00
<b>14</b>	<b>Нийслэлийн ЭМГ-т нэгтгэгдсэн дүн</b>	<b>1290759</b>	<b>17809</b>	<b>17951</b>	<b>3096</b>	<b>212</b>	<b>11.81</b>	<b>33</b>	<b>1.84</b>
15	БЗХӨ, ДОХ төв		0	0	0	0	0.00	0	0.00
16	СЭМҮТ		0	0	0	0	0.00	0	0.00
17	Хаяг, <del>...</del>		0	0	43	0	0.00	0	0.00
<b>18</b>	<b>Улаанбаатарын дүн</b>	<b>1290759</b>	<b>17809</b>	<b>17951</b>	<b>3139</b>	<b>212</b>	<b>11.81</b>	<b>33</b>	<b>1.84</b>
19	Аймгуудын дүн		2659	2672	450	100	0.00	17	0.00
<b>20</b>	<b>ЕРӨНХИЙ ДҮН</b>	<b>1290759</b>	<b>20468</b>	<b>20623</b>	<b>3589</b>	<b>312</b>	<b>15.13</b>	<b>50</b>	<b>2.42</b>

Эрүүл мэндийн үзүүлэлт 2015 оны эхний 6 сараар

№	Дүүрэг	Эхийн эндэгдэл		Амьгүй төрөлт		Гэрийн төрөлт		Хяналтгүй төрөлт	
		Бодит тоо	100000 амьд төрөлтө	Бодит тоо	1000 нийт төрөлтө	Бодит тоо	Хувь	Бодит тоо	Хувь
1	Баянгол	0	0.00	17	6.27	9	0.34	12	0.45
2	Баянзүрх	1	26.20	28	7.28	11	0.29	10	0.26
3	Сонгинохайрхан	0	0.00	26	6.33	17	0.42	8	0.20
4	Сүхбаатар	0	0.00	7	3.49	2	0.10	3	0.15
5	Хан Уул	1	45.91	10	4.57	11	0.51	8	0.37
6	Чингэлтэй	3	128.42	11	4.69	17	0.73	11	0.48
7	Налайх	0	0.00	5	9.80	0	0.00	2	0.39
8	Багануур	0	0.00	1	3.24	2	0.65	0	0.00
9	Багахангай	0	0.00	0	0.00	0	0.00	0	0.00
<b>10</b>	<b>Дүүргүүдийн дүн</b>	<b>5</b>	<b>27.85</b>	<b>105</b>	<b>5.82</b>	<b>69</b>	<b>0.39</b>	<b>54</b>	<b>0.30</b>
11	Энэрэл	0		0	0.00	0	0.00	0	0.00
12	Бусад эмнэлгүүд	0		0	0.00	0	0.00	0	0.00
13	Нийслэлийн ЭМГ-ын харьяа хувийн эмнэлэг	0		0	0.00	0	0.00	0	0.00
<b>14</b>	<b>Нийслэлийн ЭМГ-т нэгтгэгдсэн дүн</b>	<b>5</b>	<b>27.85</b>	<b>105</b>	<b>5.82</b>	<b>69</b>	<b>0.39</b>	<b>54</b>	<b>0.30</b>
15	БЗХӨ, ДОХ төв	0		0	0.00	0	0.00	0	0.00
16	СЭМҮТ	0		0	0.00	0	0.00	0	0.00
17	Хаяг, тодорхойгүй	0		0	0.00	0	0.00	0	0.00
<b>18</b>	<b>Улаанбаатарын дүн</b>	<b>5</b>	<b>27.85</b>	<b>105</b>	<b>5.82</b>	<b>69</b>	<b>0.39</b>	<b>54</b>	<b>0.30</b>
19	Аймгуудын дүн	0	0.00	40	0.00	21	0.00	27	0.00
<b>20</b>	<b>ЕРӨНХИЙ ДҮН</b>	<b>5</b>	<b>24.24</b>	<b>145</b>	<b>6.98</b>	<b>90</b>	<b>0.44</b>	<b>81</b>	<b>0.40</b>

Эрүүл мэндийн үзүүлэлт 2015 оны эхний 6 сараар

№	Дүүрэг	Халдвар Т өвчин		B15-19 Вируст хепатит/Viral hepatitis		B15- Цочмог A хепатит A/B15- Acute hepatitis A		B16- Цочмог B хепатит B/ B16-Acute hepatitis B		B17-1 - Бусад цочмог вируст хепатит C /B17-1-	
		Боди Т Тоо	1000 0 хүн амд	Боди Т Тоо	1000 0 хүн амд	Боди Т Тоо	1000 0 хүн амд	Боди Т Тоо	1000 0 хүн амд	Боди Т Тоо	1000 0 хүн амд
1	Баянгол	3098	151	32	1.56	0	0.00	16	0.78	7	0.34
2	Баянзүрх	6530	213	59	1.92	1	0.03	25	0.82	14	0.46
3	Сонгин о	4800	167	48	1.67	0	0.00	28	0.98	7	0.24
4	Сүхбаатар	2279	168.99	22	1.63	0	0.00	16	1.19	2	0.15
5	Хан Уул	1977	146.73	18	1.34	0	0.00	11	0.82	2	0.15
6	Чингэлтэй	2645	167.74	33	2.09	3	0.19	15	0.95	2	0.13
7	Налайх	575	169.66	3	0.89	0	0.00	2	0.59	0	0.00
8	Багануур	386	137.20	5	1.78	0	0.00	5	1.78	0	0.00
9	Багахангай	20	51.88	1	2.59	0	0.00	1	2.59	0	0.00
<b>10</b>	<b>Дүүргүүдийн дүн</b>	<b>22310</b>	<b>172.84</b>	<b>221</b>	<b>1.71</b>	<b>4</b>	<b>0.03</b>	<b>119</b>	<b>0.92</b>	<b>34</b>	<b>0.26</b>
11	Энэрэл	21	0.17	0	0.00	0	0.00	0	0.00	0	0.00
12	Б у с а д эмнэлгүүд	226	1.86	0	0.00	0	0.00	0	0.00	0	0.00
13	Нийслэлийн ЭМГ-ын харьяа хувийн	557	4.58	0	0.00	0	0.00	0	0.00	0	0.00
<b>14</b>	<b>Нийслэлийн ЭМГ-т нэгтгэгдсэн дүн</b>	<b>23116</b>	<b>179.09</b>	<b>221</b>	<b>1.71</b>	<b>4</b>	<b>0.03</b>	<b>119</b>	<b>0.92</b>	<b>34</b>	<b>0.26</b>
15	БЗХӨ, ДОХ төв	651	5.35	0	0.00	0	0.00	0	0.00	0	0.00
16	СЭМҮТ	0	0.00	0	0.00	0	0.00	0	0.00	0	0.00
17	Х а я г , тодорхойгүй	0.00	0.00	0	0.00	0	0.00	0	0.00	0	0.00
<b>18</b>	<b>Улаанбаатар ын дүн</b>	<b>23773</b>	<b>184.18</b>	<b>221</b>	<b>1.71</b>	<b>4</b>	<b>0.03</b>	<b>119</b>	<b>0.92</b>	<b>34</b>	<b>0.26</b>
19	А й м г у у д ы н дүн	565	0.00	29	0.00	1	0.00	14	0.00	5	0.00
<b>20</b>	<b>Е Р Ө Н Х И Й дүн</b>	<b>24343</b>	<b>188.59</b>	<b>250</b>	<b>1.94</b>	<b>5</b>	<b>0.04</b>	<b>133</b>	<b>1.03</b>	<b>39</b>	<b>0.30</b>

Эрүүл мэндийн үзүүлэлт 2015 оны эхний 6 сараар

№	Дүүрэг	A03 - Цусан суулга/Shigello sis		A02 Салмонелл т / Other		A05- Бактерийн гаралтай бусад хоолны		A39 Менингококкт халдвар/ Meningococ cal infection		B01 Салхинцэг / Varicella/	
		Бодит тоо	10000 хүн амд	Бодит тоо	10000 хүн амд	Бодит тоо	10000 хүн амд	Бодит тоо	10000 хүн амд	Бодит тоо	10000 хүн амд
1	Баянгол	52	2.54	2	0.10	49	2.40	0	0.00	309	15.11
2	Баянзүрх	133	4.34	10	0.33	18	0.59	1	0.03	718	23.43
3	Сонгинохайрха	114	3.98	6	0.21	14	0.49	1	0.03	296	10.33
4	Сүхбаатар	46	3.41	3	0.22	13	0.96	0	0.00	236	17.50
5	Хан Уул	34	2.52	4	0.30	4	0.30	0	0.00	183	13.58
6	Чингэлтэй	58	3.68	3	0.19	12	0.76	0	0.00	194	12.30
7	Налайх	5	1.48	1	0.30	0	0.00	0	0.00	46	13.57
8	Багануур	1	0.36	0	0.00	1	0.36	0	0.00	158	56.16
9	Багахангай	0	0.00	0	0.00	0	0.00	1	2.59	0	0.00
<b>10</b>	<b>Дүүргүүдийн дүн</b>	<b>443</b>	<b>3.43</b>	<b>29</b>	<b>0.22</b>	<b>111</b>	<b>0.86</b>	<b>3</b>	<b>0.02</b>	<b>2140</b>	<b>16.58</b>
11	Энэрэл	0	0.00	0	0.00	0	0.00	0	0.00	0	0.00
12	Бусад	0	0.00	0	0.00	0	0.00	0	0.00	0	0.00
13	Нийслэлийн ЭМГ-ын харьяа хувийн	0	0.00	0	0.00	0	0.00	0	0.00	0	0.00
<b>14</b>	<b>Нийслэлийн ЭМГ-т нэгтгэгдсэн</b>	<b>443</b>	<b>3.43</b>	<b>29</b>	<b>0.22</b>	<b>111</b>	<b>0.86</b>	<b>3</b>	<b>0.02</b>	<b>2140</b>	<b>16.58</b>
15	БЗХӨ, ДОХ төв	0	0.00	0	0.00	0	0.00	0	0.00	0	0.00
16	СЭМҮТ	0	0.00	0	0.00	0	0.00	0	0.00	0	0.00
17	Хаяг,	0	0.00	0	0.00	0	0.00	0	0.00	0	0.00
<b>18</b>	<b>Улаанбаатарын дүн</b>	<b>443</b>	<b>3.43</b>	<b>29</b>	<b>0.22</b>	<b>111</b>	<b>0.86</b>	<b>3</b>	<b>0.02</b>	<b>2140</b>	<b>16.58</b>
19	Аймгуудын дүн	19	0.00	2	0.00	0	0.00	0	0.00	42	0.00
<b>20</b>	<b>ЕРӨНХИЙ ДҮН</b>	<b>462</b>	<b>3.58</b>	<b>31</b>	<b>0.24</b>	<b>111</b>	<b>0.86</b>	<b>3</b>	<b>0.02</b>	<b>2182</b>	<b>16.90</b>

Эрүүл мэндийн үзүүлэлт 2015 оны эхний 6 сараар

№	Дүүрэг	B26 Гахай хавдар / Mumps/		A38 Улаан эсэргэнэ / Scarlet fever/		P36 Нярайн бактерт үжил/ Bacterial sepsis of		A46 Ёлом / Erysipelas/	
		Боди т тоо	10000 хүн амд	Боди т тоо	10000 хүн амд	Боди т тоо	10000 хүн амд	Боди т тоо	10000 хүн амд
1	Баянгол	5	0.24	34	1.66	0	0.00	7	0.34
2	Баянзүрх	17	0.55	83	2.71	0	0.00	10	0.33
3	Сонгинохайрхан	2	0.07	50	1.74	0	0.00	9	0.31
4	Сүхбаатар	4	0.30	32	2.37	0	0.00	3	0.22
5	Хан Уул	4	0.30	23	1.71	0	0.00	4	0.30
6	Чингэлтэй	3	0.19	17	1.08	0	0.00	2	0.13
7	Налайх	3	0.89	0	0.00	1	0.30	2	0.59
8	Багануур	1	0.36	1	0.36	2	0.71	1	0.36
9	Багахангай	0	0.00	0	0.00	0	0.00	0	0.00
<b>10</b>	<b>Дүүргүүдийн дүн</b>	<b>39</b>	<b>0.30</b>	<b>240</b>	<b>1.86</b>	<b>3</b>	<b>0.02</b>	<b>38</b>	<b>0.29</b>
11	Энэрэл	0	0.00	0	0.00	0	0.00	0	0.00
12	Бусад эмнэлгүүд	0	0.00	0	0.00	0	0.00	0	0.00
13	Нийслэлийн ЭМГ-ын харьяа хувийн эмнэлэг	0	0.00	0	0.00	0	0.00	0	0.00
<b>14</b>	<b>Нийслэлийн ЭМГ-т нэгтгэгдсэн дүн</b>	<b>39</b>	<b>0.30</b>	<b>240</b>	<b>1.86</b>	<b>3</b>	<b>0.02</b>	<b>38</b>	<b>0.29</b>
15	БЗХӨ, ДОХ төв	0	0.00	0	0.00	0	0.00	0	0.00
16	СЭМҮТ	0	0.00	0	0.00	0	0.00	0	0.00
17	Хаяг, тодорхойгүй	0	0.00	0	0.00	0	0.00	0	0.00
<b>18</b>	<b>Улаанбаатарын дүн</b>	<b>39</b>	<b>0.30</b>	<b>240</b>	<b>1.86</b>	<b>3</b>	<b>0.02</b>	<b>38</b>	<b>0.29</b>
19	Аймгуудын дүн	1	0.00	1	0.00	0	0.00	5	0.00
<b>20</b>	<b>ЕРӨНХИЙ ДҮН</b>	<b>40</b>	<b>0.31</b>	<b>241</b>	<b>1.87</b>	<b>3</b>	<b>0.02</b>	<b>43</b>	<b>0.33</b>

Эрүүл мэндийн үзүүлэлт 2015 оны эхний 6 сараар

№	Дүүрэг	B06 Улаанууд /Ru- bella/		A23 Бруцеллөз / Brucellosis/		B08.4 Энтеровируст тууралттай цэврүүт фарингит / Hand, foot and		B08.3 Эритема/ Erythema infectio- sum [fifth disease]	
		Боди т тоо	10000 хүн амд	Боди т тоо	10000 хүн амд	Боди т тоо	10000 хүн амд	Боди т тоо	10000 хүн амд
1	Баянгол	0	0.00	0	0.00	82	4.01	4	0.20
2	Баянзүрх	3	0.10	4	0.13	209	6.82	4	0.13
3	Сонгинохайрхан	2	0.07	2	0.07	108	3.77	4	0.14
4	Сүхбаатар	5	0.37	0	0.00	77	5.71	1	0.07
5	Хан Уул	1	0.07	2	0.15	66	4.90	7	0.52
6	Чингэлтэй	5	0.32	1	0.06	80	5.07	0	0.00
7	Налайх	0	0.00	0	0.00	5	1.48	0	0.00
8	Багануур	0	0.00	0	0.00	10	3.55	0	0.00
9	Багахангай	0	0.00	0	0.00	0	0.00	0	0.00
<b>10</b>	<b>Дүүргүүдийн дүн</b>	<b>16</b>	<b>0.12</b>	<b>9</b>	<b>0.07</b>	<b>637</b>	<b>4.94</b>	<b>20</b>	<b>0.15</b>
11	Энэрэл	0	0.00	0	0.00	0	0.00	0	0.00
12	Бусад эмнэлгүүд	0	0.00	0	0.00	0	0.00	0	0.00
13	Нийслэлийн ЭМГ-ын харьяа хувийн эмнэлэг	0	0.00	0	0.00	0	0.00	0	0.00
<b>14</b>	<b>Нийслэлийн ЭМГ-т нэгтгэгдсэн дүн</b>	<b>16</b>	<b>0.12</b>	<b>9</b>	<b>0.07</b>	<b>637</b>	<b>4.94</b>	<b>20</b>	<b>0.15</b>
15	БЗХӨ, ДОХ төв	0	0.00	0	0.00	0	0.00	0	0.00
16	СЭМҮТ	0	0.00	0	0.00	0	0.00	0	0.00
17	Хаяг, тодорхойгүй	0	0.00	0	0.00	0	0.00	0	0.00
<b>18</b>	<b>Улаанбаатарын дүн</b>	<b>16</b>	<b>0.12</b>	<b>9</b>	<b>0.07</b>	<b>637</b>	<b>4.94</b>	<b>20</b>	<b>0.15</b>
19	Аймгуудын дүн	0	0.00	0	0.00	11	0.00	0	0.00
<b>20</b>	<b>ЕРӨНХИЙ ДҮН</b>	<b>16</b>	<b>0.12</b>	<b>9</b>	<b>0.07</b>	<b>648</b>	<b>5.02</b>	<b>20</b>	<b>0.15</b>

Эрүүл мэндийн үзүүлэлт 2015 эхний 6 сараар

№	Дүүрэг	B05 Улаан бурхан /Measles/		A77 Хачигтрicketтиоз/ Tick-borne rickettsioses/		A01 Балнад, иж балнад		A22 Боом өвчин		Хумхаа B50.0	
		Бодит тоо	1000 0 хүн амд	Бодит тоо	1000 0 хүн амд	Бодит тоо	1000 0 хүн амд	Бодит тоо	1000 0 хүн амд	Бодит тоо	1000 0 хүн амд
1	Баянгол	2069	101.1	0	0.00	0	0.00	0	0.00	0	0.00
2	Баянзүрх	4161	135.7	2	0.07	0	0.00	0	0.00	0	0.00
3	Сонгинохайрхан	3049	106.4	4	0.14	0	0.00	0	0.00	0	0.00
4	Сүхбаатар	1496	110.9	2	0.15	1	0.07	0	0.00	0	0.00
5	Хан Уул	1228	91.14	0	0.00	0	0.00	0	0.00	0	0.00
6	Чингэлтэй	1515	96.08	0	0.00	0	0.00	0	0.00	0	0.00
7	Налайх	142	41.90	1	0.30	0	0.00	0	0.00	0	0.00
8	Багануур	38	13.51	1	0.36	0	0.00	0	0.00	0	0.00
9	Багахангай	11	28.53	0	0.00	0	0.00	0	0.00	0	0.00
<b>10</b>	<b>Дүүргүүдийн дүн</b>	<b>13709</b>	<b>106.21</b>	<b>10</b>	<b>0.08</b>	<b>1</b>	<b>0.01</b>	<b>0</b>	<b>0.00</b>	<b>0</b>	<b>0.00</b>
11	Энэрэл	0	0.00	0	0.00	0	0.00	0	0.00	0	0.00
12	Бусад эмнэлгүүд	0	0.00	0	0.00	0	0.00	0	0.00	0	0.00
13	Нийслэлийн ЭМГ-ын харьяа хувийн	0	0.00	0	0.00	0	0.00	0	0.00	0	0.00
<b>14</b>	<b>Нийслэлийн ЭМГ-т</b>	<b>13709</b>	<b>106.21</b>	<b>10</b>	<b>0.08</b>	<b>1</b>	<b>0.01</b>	<b>0</b>	<b>0.00</b>	<b>0</b>	<b>0.00</b>
15	БЗХӨ, ДОХ төв	0	0.00	0	0.00	0	0.00	0	0.00	0	0.00
16	СЭМҮТ	0	0.00	0	0.00	0	0.00	0	0.00	0	0.00
17	Хаяг,	0	0.00	0	0.00	0	0.00	0	0.00	0	0.00
<b>18</b>	<b>Улаанбаатарын дүн</b>	<b>13709</b>	<b>106.21</b>	<b>10</b>	<b>0.08</b>	<b>1</b>	<b>0.01</b>	<b>0</b>	<b>0.00</b>	<b>0</b>	<b>0.00</b>
19	Аймгуудын дүн	448	0.00	2	0.00	0	0.00	1	0.00	0	0.00
<b>20</b>	<b>ЕРӨНХИЙ ДҮН</b>	<b>14157</b>	<b>109.68</b>	<b>12</b>	<b>0.09</b>	<b>1</b>	<b>0.01</b>	<b>1</b>	<b>0.01</b>	<b>0</b>	<b>0.00</b>

Эрүүл мэндийн үзүүлэлт 2015 оны эхний 6 сараар

№	Дүүрэг	A69. Спирохетээр сэдээгдсэн бусад халдвар		B09. Арьс ба салст бүрхэвчийг гэмтээх тодорхойгүй вирусст халдвар		A50-A53 Тэмбүү /Syphilis		A50 Төрөлхийн тэмбүү	
		Бодит тоо	10000 хүн амд	Бодит тоо	10000 хүн амд	Бодит тоо	10000 хүн амд	Бодит тоо	10000 хүн амд
1	Баянгол	0	0.00	19	0.93	135	6.60	1	0.05
2	Баянзүрх	3	0.10	33	1.08	393	12.82	2	0.07
3	Сонгинохайрхан	0	0.00	32	1.12	497	17.34	1	0.03
4	Сүхбаатар	0	0.00	19	1.41	110	8.16	0	0.00
5	Хан Уул	0	0.00	12	0.89	110	8.16	1	0.07
6	Чингэлтэй	0	0.00	14	0.89	308	19.53	0	0.00
7	Налайх	0	0.00	0	0.00	87	25.67	1	0.30
8	Багануур	0	0.00	0	0.00	43	15.28	0	0.00
9	Багахангай	0	0.00	0	0.00	0	0.00	0	0.00
<b>10</b>	<b>Дүүргүүдийн дүн</b>	<b>3</b>	<b>0.02</b>	<b>129</b>	<b>1.00</b>	<b>1683</b>	<b>13.04</b>	<b>6</b>	<b>0.05</b>
11	Энэрэл	0	0.00	0	0.00	0	0.00	0	0.00
12	Бусад эмнэлгүүд	0	0.00	0	0.00	141	1.16	0	0.00
13	Нийслэлийн ЭМГ-ын харьяа хувийн эмнэлэг	0	0.00	0	0.00	81	0.67	0	0.00
<b>14</b>	<b>Нийслэлийн ЭМГ-т нэгтгэгдсэн дүн</b>	<b>3</b>	<b>0.02</b>	<b>129</b>	<b>1.00</b>	<b>1907</b>	<b>14.77</b>	<b>6</b>	<b>0.05</b>
15	БЗХӨ, ДОХ төв	0	0.00	0	0.00	282	2.32	0	0.00
16	СЭМҮТ	0	0.00	0	0.00	0	0.00	0	0.00
17	Хаяг, тодорхойгүй	0	0.00	0	0.00	0	0.00	0	0.00
<b>18</b>	<b>Улаанбаатарын дүн</b>	<b>3</b>	<b>0.02</b>	<b>129</b>	<b>1.00</b>	<b>2189</b>	<b>16.96</b>	<b>6</b>	<b>0.05</b>
19	Аймгуудын дүн	2	0.00	1	0.00	0	0.00	6	0.00
<b>20</b>	<b>ЕРӨНХИЙ ДҮН</b>	<b>5</b>	<b>0.04</b>	<b>130</b>	<b>1.01</b>	<b>2189</b>	<b>16.96</b>	<b>12</b>	<b>0.09</b>



Эрүүл мэндийн үзүүлэлт 2015 оны эхний 6 сараар

№	Дүүрэг	А54 Гонококкт халдвар /Gonococcal		А15-А19 Сүрьеэ /Tuberculosis/		В36-В49 Мөөгөнцөр /Mycoses/		А59 Трихомониаз Trichomoniasis		В20-В24 ХДХВ/ДОХ	
		Бодит тоо	10000 хүн амд	Бодит тоо	10000 хүн амд	Бодит тоо	10000 хүн амд	Бодит тоо	10000 хүн амд	Бодит тоо	10000 хүн амд
1	Баянгол	51	2.49	190	9.29	8	0.39	49	2.40	0	0.00
2	Баянзүрх	108	3.52	349	11.39	0	0.00	212	6.92	0	0.00
3	Сонгинохайрхан	89	3.11	341	11.90	0	0.00	132	4.61	0	0.00
4	Сүхбаатар	56	4.15	117	8.68	0	0.00	36	2.67	0	0.00
5	Хан Уул	29	2.15	148	10.98	46	3.41	54	4.01	0	0.00
6	Чингэлтэй	71	4.50	203	12.87	67	4.25	59	3.74	0	0.00
7	Налайх	24	7.08	25	7.38	188	55.47	42	12.39	0	0.00
8	Багануур	74	26.30	21	7.46	2	0.71	27	9.60	0	0.00
9	Багахангай	0	0.00	7	18.16	0	0.00	0	0.00	0	0.00
<b>10</b>	<b>Дүүргүүдийн дүн</b>	<b>502</b>	<b>3.89</b>	<b>1401</b>	<b>10.85</b>	<b>311</b>	<b>2.41</b>	<b>611</b>	<b>4.73</b>	<b>0</b>	<b>0.00</b>
11	Энэрэл	0	0.00	21	0.17	0	0.00	0	0.00	0	0.00
12	Бусад	28	0.23	36	0.30	0	0.00	14	0.12	0	0.00
13	Нийслэлийн ЭМГ-ын харьяа хувийн	241	1.98	0	0.00	0	0.00	157	1.29	0	0.00
<b>14</b>	<b>Нийслэлийн ЭМГ-т нэгтгэгдсэн дүн</b>	<b>771</b>	<b>5.97</b>	<b>1458</b>	<b>11.30</b>	<b>396</b>	<b>3.07</b>	<b>782</b>	<b>6.06</b>	<b>0</b>	<b>0.00</b>
15	БЗХӨ, ДОХ төв	271	2.23	0	0.00	0	0.00	91	0.75	7	0.06
16	СЭМҮТ	0	0.00	6	0.00	0	0.00	0	0.00	0	0.00
17	Хаяг,	0	0.00	0	0.00	0	0.00	0	0.00	0	0.00
<b>18</b>	<b>Улаанбаатарын дүн</b>	<b>1042</b>	<b>8.07</b>	<b>1464</b>	<b>11.34</b>	<b>396</b>	<b>3.07</b>	<b>873</b>	<b>6.76</b>	<b>7</b>	<b>0.05</b>
19	Аймгуудын дүн	0	0.00	0	0.00	0	0.00	0	0.00	0	0.00

20	ЕРӨНХИЙ ДҮН	Эрүүл мэндийн үзүүлэлт 2015 оны эхний 6 сараар	1042	8.07	1464	11.34	396	3.07	873	6.76	7	0.05
----	-------------	--	------	------	------	-------	-----	------	-----	------	---	------

## НЭМГ-ын харьяа хувийн хэвшлийн эмнэлгүүдийн үзүүлэлт

2015 оны эхний 6 сарын байдлаар нийт 539019 үзлэг хийгдсэнээс урдчилан сэргийлэх үзлэг 2.49 %, өвчний учир амбулаториор 96.89%, идэвхтэй хяналт 0.57%, гэрийн идэвхтэй хяналт 0.01%, гэрийн дуудлага 0.04%-ийг эзэлж байна. Ор бүхий эмнэлэгт 26597 хүн эмчлэгдэн гарч 184641 ор хоног ашигласан ба орны фонд ашиглалтын хувь 56.49, дундаж ор хоног 6.94, орны эргэлт 13.43 байна. Эмнэлгийн нас баралт 2 бүртгэгдсэн байна. Хатагтай, Таны төлөө бид эмнэлгүүдэд 142 эх төрж, 143 нярай амьд төрсөн. БЗДХ-ын чиглэлээр үйл ажиллагаа явуулдаг эмнэлгүүдэд БЗДХ-ын 557 өвчлөл бүртгэгдсэн байна. Сувилалд 11423 хүн эмчлэгдэж, 89850 ор хоног ашигласан байна.

Байгууллага	Бүгд үзлэг	Урьдчилан сэргийлэх үзлэг	Өвчний учир амбулаторийн үзлэг	Үүнээс		Идэвхтэй хяналт	Гэрийн идэвхтэй хяналт	Дуудлага	БЗДХ	Үүнээс			
				Анх	Давтан					Тэмб	Заг	Трихоманиаз	Мөөгөнц
Амбулатори	539019	13406	522273	313521	208752	3060	78	202	557	81	241	157	78

Байгууллага	Стационар			Эмнэлгийн нас баралт				төрөлт	Амьд төрсөн хүүхэд	Үүнээс	
	Хэвтсэн хүний тоо	Гарсан хүний тоо	Ор хоног	Бүгд	эр	э	Үүнээс хоног боловч			Эр	Эм
Орто	26706	26486	184641	2	1	1	1	142	143	77	66
Сувилал	11457	11389	89850								
Дү	38163	37875	274491	2	1	1	1	142	143	77	66

## Хувийн эмнэлгийн үзүүлэлт / Эхний 6 сараар /

№	Эмнэлгийн нэр	Орны тоо	Мэдээ өгсөн	Эмнэлэгт хэвтсэн	Эмнэлэгээ гарсан	Ор хоног	Нас барсан	Эмчлэгдсэн	Дундаж ор хоног	Орны эргэлт	ОФА %
1	Ивэн эмнэлэг	13	6	194	161	970	0	177.5	5.46	13.65	45.22
2	Авецина	73	5	470	493	3701	0	481.5	7.69	6.60	30.73
3	АВМА	25	6	151	162	1004	0	156.5	6.42	6.26	24.34
4	Алтан хүн	25	3	84	91	944	0	87.5	10.79	3.	22.88
5	Амин-Эрдэнэ	40	5	524	537	3334	0	530.5	6.28	13.26	50.52
6	АСЭ	20	6	375	304	1690	0	339.5	4.98	17.0	51.21
7	Баянгол	40	6	723	761	4304	0	742	5.80	18.55	65.21
8	Бумаа Санаа	20	6	279	272	1967	0	275.5	7.14	13.78	59.61
9	Бум-Энэрэл	35	5	184	178	1055	0	181	5.83	5.17	18.27
10	Бурал номиун	15	6	373	359	2823	0	366	7.71	24.4	114.0
11	Буянт	25	5	363	336	2429	0	349.5	6.95	13.98	58.88
12	Буянт-Ээж	15	6	315	305	2380	0	310	7.68	20.67	96.16
13	Бүсгүй	25	6	294	287	2139	0	290.5	7.36	11.62	51.85
14	Гарьд манлай	30	5	499	496	3693	0	497.5	7.42	16.58	74.61
15	Гэгээмед	10	6	299	290	1556	0	294.5	5.28	29.45	94.30
16	Гэгээн манал	20	4	49	49	490	0	49	10.00	2.45	14.85
17	Гэрэлдагуулагч	10	0	0	0	0	0	0	0.00	0	0.00
18	Далд засал	30	5	689	686	5053	0	687.5	7.35	22.92	102.0
19	Далд-Увидас	25	6	455	454	3334	0	454.5	7.34	18.18	80.82
20	Дангал	10	6	167	165	1209	0	166	7.28	16.6	73.27
21	Дархан-Оточ	30	6	530	535	3221	0	532.5	6.05	17.75	65.07
22	Жинст	25	6	566	552	4626	0	559	8.28	22.36	112.1
23	Замбага трейд	10	6	202	192	1490	0	197	7.56	19.7	90.30
24	Гийх-Од ХХК	20	6	361	373	2318	0	367	6.32	18.35	70.24
25	Зүтгэл найдвар	10	6	244	237	1924	0	240.5	8.00	24.05	116.6
26	Их зайсан	20	6	347	338	2540	0	342.5	7.42	17.13	76.97
27	Корсан	10	6	185	202	1205	0	193.5	6.23	19.35	73.03
28	Ливерген	15	6	227	230	1845	0	228.5	8.07	15.23	74.55
29	Ливмед /СУ	10	4	101	90	684	0	95.5	7.16	9.55	41.45
30	Манал-Оточ	43	5	257	259	1950	0	258	7.56	6	27.48
31	Мангут	140	6	2104	2074	1125	0	2089	5.39	14.92	48.73
32	Минисота лайф	10	4	64	64	601	0	64	9.39	6.	36.42
33	Мишээл эмнэлэг	30	6	1077	993	6661	0	1035	6.44	34.5	134.5
34	Мон мэс	50	0	0	0	0	0	0	0.00	0	0.00
35	Мөнгөн чагнуур	13	6	236	270	1806	0	253	7.14	19.46	84.20
36	Мөнхийн үс	15	5	343	266	1890	0	304.5	6.21	20.3	76.36
37	Нандин Ухаан	20	5	41	247	2075	0	144	14.41	7.	62.8
38	Натул	60	4	788	517	3493	0	652.5	5.35	10.88	35.28
39	Мөнх Оньч	15	4	68	67	476	0	67.5	7.05	4.	19.23
40	Номун	115	6	1960	1957	1096	2	1959.	5.60	17.04	57.80
41	Орбита	15	6	98	108	272	0	103	2.64	6.87	10.99
42	Ортопед	10	6	215	207	879	0	211	4.17	21.1	53.27
43	Оточ одий	10	0	0	0	0	0	0	0.00	0	0.00

## Хувийн эмнэлгийн үзүүлэлт / Эхний 6 сараар /

№	Эмнэлгийн нэр	Орны тоо	Мэдээ өгсөн	Эмнэлэгт ХЭВТСЭН	Эмнэлэгээс гарсан	Ор хоног	Нас барсан	Эмчлэгдсэн	Дундаж ор	Орны эргэлт	ОФА %
44	Персон	10	6	206	197	1310	0	201.	6.50	20.1	79.39
45	Пиксел ХХК-ийн	20	6	270	273	2677	0	271.	9.86	13.6	81.12
46	САНТЭ	1	4	47	26	255	0	36.5	6.99	3.65	15.45
47	Си жи эс	20	6	470	452	3650	0	461	7.92	23.0	110.6
48	Ситиамбат	10	6	110	107	496	0	108.	4.57	10.8	30.06
49	Скай интернешль	8	6	170	163	1514	0	166.	9.09	20.8	114.7
50	Солонго	15	5	244	242	721	0	243	2.97	16.2	29.13
51	Сорогзон	18	6	289	274	1818	0	281.	6.46	15.6	61.21
52	СЭРСАНДИМЭД	10	6	170	170	1337	0	170	7.86	17	81.03
53	Талимаа	2	5	290	293	1646	0	291.	5.65	14.6	49.88
54	Таманука Батануган	20	5	30	30	227	0	30	7.57	1.5	6.88
55	Тамир мандал	15	3	82	76	681	0	79	8.62	5.27	27.52
56	Таны төлөө бид	50	6	571	559	2796	0	565	4.95	11.3	33.89
57	ТДК	5	3	38	36	368	0	37	9.95	7.4	44.61
58	Төгсүн	1	5	374	361	2546	0	367.	6.93	24.5	102.8
59	Топуна	1	6	310	303	2376	0	306.	7.75	20.4	96.00
60	Түйплин / Эрин /	60	6	536	524	3073	0	530	5.80	8.83	31.04
61	түмэншанд	10	6	213	217	1701	0	215	7.91	21.5	103.0
62	Увидаст байгаль	8	6	153	148	1283	0	150.	8.52	18.8	97.20
63	Үйлсбүтэмж	10	1	0	0	0	0	0	0.00	0	0.00
64	Флошийп	4	5	239	262	1959	0	250.	7.82	5.57	26.38
65	Хазаадай	45	6	151	150	1000	0	150.	6.64	3.34	13.47
66	Халиун эмнэлэг	18	6	256	240	1733	0	248	6.99	13.7	58.35
67	Хасу манал	10	6	153	127	1198	0	140	8.56	14	72.61
68	Хатагтай	15	6	283	309	1570	0	296	5.30	19.7	63.43
69	Хатан ижий	1	5	166	177	1874	0	171.	10.9	11.4	75.72
70	Хоржимиза	1	6	229	226	1636	0	227.	7.19	15.1	66.10
71	Хос чавхдас	15	6	153	152	1021	0	152.	6.70	10.1	41.25
72	Хулж боржгон	25	5	203	229	1807	0	216	8.37	8.64	43.81
73	Хүмүүн	19	6	193	238	2319	0	215.	10.7	11.3	73.97
74	ЦНС	30	6	322	469	4426	0	395.	11.1	13.1	89.41
75	Чимэг-Оюу	1	6	292	288	2405	0	290	8.29	29	145.7
76	Чимэжүд	30	5	428	403	3593	0	415.	8.65	13.8	72.59
77	Шагдарсүрэн	20	6	238	216	1791	0	227	7.89	11.4	54.27
78	Эвт хүч	1	6	197	177	896	0	187	4.79	18.7	54.30
79	Эйд	1	1	12	11	70	0	11.5	6.09	0.77	2.83
81	Энх-Анү	20	6	209	214	1662	0	211.	7.86	10.6	50.36
82	Энхжил	30	6	348	354	2669	0	351	7.60	11.7	53.92
83	Энхийн төлөө	8	4	89	88	646	0	88.5	7.30	11.0	48.94
84	Энх-Ундрага	80	6	1208	1241	1133	0	1224.	9.25	15.3	85.84
85	Энэрэл мамоц	8	6	99	95	652	0	97	6.72	12.1	49.39
86	Ээлтэй оточ	30	5	155	160	1187	0	157.	7.54	5.25	23.98
87	ЯМНЭ	40	5	18	18	180	0	18	10.0	0.45	2.73

Нийслэлийн засаг даргын хэрэгжүүлэгч  
агентлаг

Нийслэлийн Эрүүл мэндийн  
газар

Шуудангийн хаяг: Чингэлтэй дүүрэг Хангарьд ордон, Ц.Жигжиджавын  
гудамж-9

Багатойруу –  
15160

Утас/Telephone	329114
Факс/Fax	976-11-325076
Э-шуудан/E-mail	<a href="mailto:nemg@ubhealth.mn">nemg@ubhealth.mn</a>
Вэб сайт/Veb site	<a href="http://www.ubhealth.mn">www.ubhealth.mn</a>

Эрхэлсэн: Ш.Энхбат

/ НЭМГ-ын дарга

/ Хянасан: Б.Ганбат

/ НЭМГ-ын орлогч

дарга / Н.Долгормаа

/ НЭМГ-ын СХШХ-ийн дарга /

Мэдээллийг бэлтгэсэн:

А.Оюунгэрэл

Г.Дэлгэрсүрэ

н Ш.Мөнхзул

Б.Сэргэлэн

/ Эрүүл мэндийн мэдээллийн  
мэргэжилтэн /