



НИЙСЛЭЛИЙН ЭРҮҮЛ МЭНДИЙН ГАЗАР

НИЙСЛЭЛИЙН ХҮН АМЫН ЭРҮҮЛ МЭНДИЙН ҮЗҮҮЛЭЛТ

2015 оны эхний 7 сараар

Улаанбаатар хот

2015 он

/ Нийслэлийн нийт дүн /

N:	ҮЗҮҮЛЭЛТ		НЭГЖ	2014 он УБ-ын нийт дүн	2015 он УБ-ын нийт дүн	Зөрүү	
1	ХҮН АМЫН ТОО		бодит тоо	1247008	1290759	43752	
2	ТӨРСӨН ЭХ		бодит тоо	23893	24053	160	
3	АМЬД ТӨРСӨН НЯРАЙ		бодит тоо	24112	24237	125	
4	АМЬГҮЙ ТӨРСӨН НЯРАЙ		бодит тоо	153	166	13	
			1000 нийт төрөлтөнд	6.31	6.80	0.50	
5	ГЭРИЙН ТӨРӨЛТ		бодит тоо	81	101	20	
			хувь	0.34	0.42	0.08	
6	ЖИРЭМСНИЙ ЭРТ ХЯНАЛТ		Хувь	85.5	84.04	-1.46	
7	БҮХ НАС БАРАЛТ		бодит тоо	4434	4170	-264	
8	ЭМНЭЛГИЙН НАС БАРАЛТ		бодит тоо	1361	1443	82	
			хувь	0.64	0.65	0.01	
9	ХОНОГ БОЛООГҮЙ НАС БАРАЛТ		бодит тоо	297	243	-54	
			хувь	21.82	16.84	-4.98	
10	ЭХИЙН ЭНДЭГДЭЛ		бодит тоо	11	6	-5	
			100000 амьд төрөлтөд	45.62	24.76	-20.86	
11	5 ХҮРТЭЛХ НАСНЫ ХҮҮХДИЙН ЭНДЭГДЭЛ		бодит тоо	434	424	-10	
			1000 амьд төрөлтөд	18.00	17.49	-0.51	
12	НЯЛХАСЫН ЭНДЭГДЭЛ		бодит тоо	360	362	2	
			1000 амьд төрөлтөд	14.93	14.94	0.01	
13	НЯРАЙН ЭНДЭГДЛИЙН ТҮВШИН		бодит тоо	247	252	5	
			1000 амьд төрөлтөд	10.24	10.40	0.15	
			Нялхсын эндэгдэлд эзлэх хувь	68.61	69.61	1.00	
	ҮҮНЭЭС	НЯРАЙН ЭРТ ҮЕИЙН НАС БАРАЛТ		бодит тоо	199	182	-17
				Хувь	80.6	72.2	-8.34
		НЯРАЙН ХОЖУУ ҮЕИЙН НАС БАРАЛТ		бодит тоо	48	70	22
				Хувь	19.4	27.8	8.34
14	ПЕРИНАТАЛЬ ЭНДЭГДЭЛ		бодит тоо	352	348	-4	
			1000 нийт төрөлтөд	14.5	14.3	-0.25	
15	1-5 ХҮРТЭЛХ НАСНЫ ХҮҮХДИЙН ЭНДЭГДЭЛ		бодит тоо	74	62	-12	
			1000 амьд төрөлтөд	3.07	2.56	-0.51	
	ШАЛТГААН		өвчний улмаас	42	29	-13	
			осол гэмтлээр	32	33	1	
16	ЭМЧЛЭГДСЭН ӨВЧТӨН		бодит тоо	212777.5	220467.0	7689.5	
17	ОРНЫ ФОНД АШИГЛАЛТ		хувь	92.08	87.23	-4.85	
18	ОР ХОНОГ		бодит тоо	1633518	1642291	8773	
19	ДУНДАЖ ОР ХОНОГ		бодит тоо	7.68	7.45	-0.23	
20	ОРНЫ ЭРГЭЛТ		бодит тоо	23.09	22.54	-0.55	
21	ХАЛДВАРТ ӨВЧИН БҮГД		бодит тоо	10137	30155	20018	
			10,0 х/а-д	81.29	233.62	152.33	

N:	ҮЗҮҮЛЭЛТ	НЭГЖ	2014 он УБ-ын нийт дүн	2015 он УБ-ын нийт дүн	Зөрүү
Үүнээс	ГЕПАТИТ	бодит тоо	340	282	-58
		10,0 х/а-д	2.73	2.18	-0.55
	МЕНИНГИТ	бодит тоо	5	3	-2
		10,0 х/а-д	0.04	0.02	-0.02
	ЦУСАН СУУЛГА	бодит тоо	834	710	-124
		10,0 х/а-д	6.69	5.50	-1.19
	САЛХИН ЦЭЦЭГ	бодит тоо	1636	2386	750
		10,0 х/а-д	13.12	18.49	5.37
	ГАХАЙ ХАВДАР	бодит тоо	153	52	-101
		10,0 х/а-д	1.23	0.40	-0.83
	САЛЬМОНЕЛЛЁЗ	бодит тоо	40	38	-2
		10,0 х/а-д	0.32	0.29	-0.03
	УЛААН ЭСЭРГЭНЭ	бодит тоо	135	271	136
		10,0 х/а-д	1.08	2.10	1.02
	ХООЛНЫ ХОРДЛОГО	бодит тоо	74	122	48
		10,0 х/а-д	0.59	0.95	0.36
	ЁЛОМ	бодит тоо	45	48	3
		10,0 х/а-д	0.36	0.37	0.01
	УЛААНУУД	бодит тоо	0	16	16
		10,0 х/а-д	0.00	0.12	0.12
	БРУЦЕЛЛЁЗ	бодит тоо	9	10	1
		10,0 х/а-д	0.07	0.08	0.01
	НЯРАЙН ХАЛДВАР	бодит тоо	3	3	0
		10,0 х/а-д	0.02	0.02	0
	ГАР ХӨЛ АМНЫ ӨВЧИН	бодит тоо	1007	742	-265
		10,0 х/а-д	8.08	5.75	-2.33
	УЛААН БУРХАН	бодит тоо	0	18529	18529
		10,0 х/а-д	0.00	143.55	143.55
	БООМ	бодит тоо	0	2	2
		10,0 х/а-д	0.00	0.02	0.02
	Спирохетээр сэдээгдсэн бусад халдвар	бодит тоо	0	9	9
		10,0 х/а-д	0.00	0.07	0.07
	Арьс ба салст бүрхэвчийг гэмтээх тодорхойгүй вирус халдвар	бодит тоо	0	130	130
		10,0 х/а-д	0.00	1.01	1.01
	ХАЧИГТ РИКЕТТИОЗ	бодит тоо	64	12	-52
		10,0 х/а-д	0.51	0.09	-0.42
	ТЭМБҮҮ	бодит тоо	2057	2457	400
		10,0 х/а-д	16.50	19.04	2.54
	ТӨРӨЛХИЙН ТЭМБҮҮ	бодит тоо	9	15	6
		10,0 х/а-д	0.07	0.12	0
	ЗАГ ХҮЙТЭН	бодит тоо	788	1166	378
		10,0 х/а-д	6.32	9.03	2.71
	ТРИХОМОНИАЗ	бодит тоо	925	1009	84
		10,0 х/а-д	7.42	7.82	0.4
	ШИНЭЭР ИЛЭРСЭН СУРЬЕЭ	бодит тоо	1668	1675	7
		10,0 х/а-д	13.38	12.98	-0.4
ДОХ	бодит тоо	23	7	-16	
	10,0 х/а-д	0.18	0.05	-0.13	

**Нийслэлийн эрүүл мэндийн газрын харьяа байгууллагуудын
эрүүл мэндийн үзүүлэлтүүд / Эхний 7 сараар /**

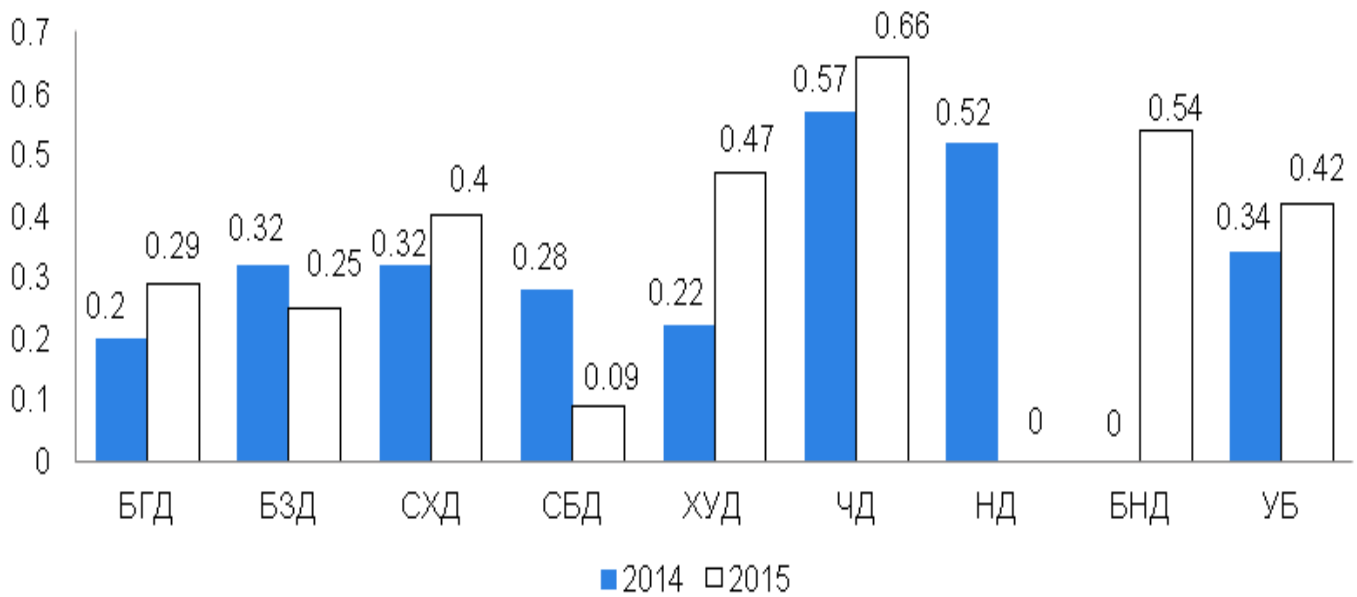
№	ҮЗҮҮЛЭЛТ	НЭГЖ	2014 он НЭМГ-ын үзүүлэлт	2015 он НЭМГ-ын үзүүлэлт	Зөрүү
1	ХҮН АМЫН ТОО	бодит тоо	1247008	1290759	43751
2	ТӨРСӨН ЭХ	бодит тоо	16748	16966	218
3	АМЬД ТӨРСӨН НЯРАЙ	бодит тоо	16845	17058	213
4	АМЬГҮЙ ТӨРСӨН НЯРАЙ	бодит тоо	85	94	9
		1000 нийт төрөлтөд	5.02	5.48	0.46
5	ГЭРИЙН ТӨРӨЛТ	бодит тоо	55	61	6
		хувь	0.33	0.36	0.03
6	ЖИРЭМСНИЙ ЭРТ ХЯНАЛТ	Хувь	85.56	84.04	-1.52
7	БУХ НАС БАРАЛТ	бодит тоо	2347	2184	-163
8	ЭМНЭЛГИЙН НАС БАРАЛТ	бодит тоо	295	288	-7
		хувь	0.22	0.21	-0.01
9	ХОНОГ БОЛООГУЙ НАС БАРАЛТ	бодит тоо	79	82	3
		хувь	26.78	28.47	1.69
10	ЭХИЙН ЭНДЭГДЭЛ	бодит тоо	4	2	-2
		100000 амьд төрөлтөд	23.75	11.72	-12.02
11	5 ХҮРТЭЛХ НАСНЫ ХҮҮХДИЙН ЭНДЭГДЭЛ	бодит тоо	94	65	-29
		1000 амьд төрөлтөд	5.58	3.81	-1.77
12	1-5 ХҮРТЭЛХ НАСНЫ ХҮҮХДИЙН ЭНДЭГДЭЛ	бодит тоо	14	6	-8
		1000 амьд төрөлтөд	0.83	0.35	-0.48
13	1 ХҮРТЭЛХ НАСНЫ ХҮҮХДИЙН ЭНДЭГДЭЛ	бодит тоо	80	59	-21
		1000 амьд төрөлтөд	4.75	3.46	-1.29
14	НЯРАЙН ЭНДЭГДЛИЙН ТҮВШИН	бодит тоо	62	36	-26
		1000 амьд төрөлтөд	3.68	2.11	-1.57
		Нялхасын эндэгдэлд эзлэх хувь	77.50	61.02	-16.48
	НЯРАЙН ЭРТ ҮЕИЙН НАС БАРАЛТ	бодит тоо	54	31	-23
		Хувь	87.10	86.11	-0.99
	НЯРАЙН ХОЖУУ ҮЕИЙН НАС БАРАЛТ	бодит тоо	8	5	-3
Хувь		12.90	13.89	0.99	
15	ПЕРИНАТАЛЬ ЭНДЭГДЭЛ	бодит тоо	139	125	-14
		1000 нийт төрөлтөнд	8.21	7.29	-0.92
16	ЭМЧЛЭГДСЭН ӨВЧТӨН	бодит тоо	134915.0	136388	1473
17	ОР ХОНОГ	бодит тоо	915311	903377	-11934
18	ОРНЫ ФОНД АШИГЛАЛТ	хувь	89.56	79.91	-9.65
19	ДУНДАЖ ОР ХОНОГ	бодит тоо	6.78	6.62	-0.16
20	ОРНЫ ЭРГЭЛТ	бодит тоо	25.41	23.22	-2.19
21	АМБУЛАТОРИЙН ҮЗЛЭГ	бодит тоо	4550580	4733135	182555
22	УРЬДЧИЛАН СЭРГИЙЛЭХ ҮЗЛЭГ	Хувь	36.50	35.87	-0.63

Эх, хүүхдийн эрүүл мэндийн үзүүлэлт

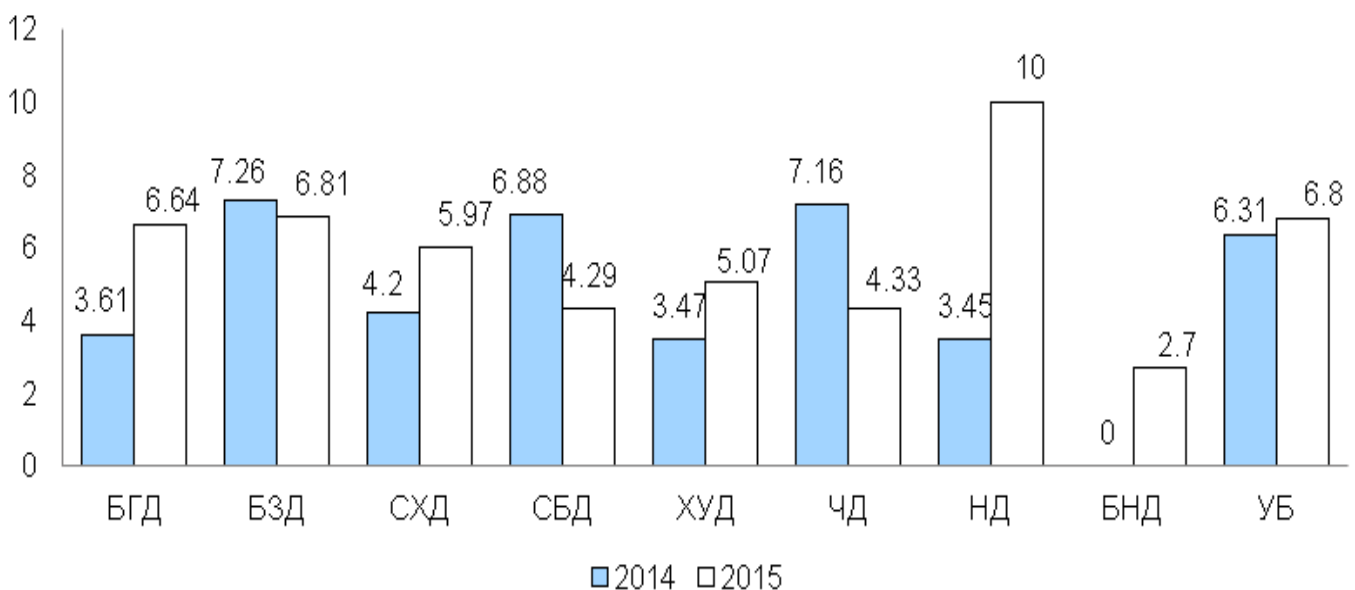
(2015 оны эхний 7 сарын байдлаар)

2015 оны эхний 7 сард нийслэлийн хэмжээнд 24053 эх амаржсан нь өмнөх оны мөн үетэй харьцуулахад 160 төрөлтөөр буюу 0.66 хувиар нэмэгдсэн. НЭМГ-ын харьяа эмнэлгүүдэд 16966 эх амаржсан нь 218 төрөлтөөр буюу 1.28 хувиар нэмэгдсэн. Нийт төрөлтийн 70.53 хувь нь НЭМГ-ын харьяа эмнэлгүүдэд, 29.47 хувь нь ЭМЯ-ны харьяа ЭХЭМҮТ, Гурван гал, Интермед хувийн эмнэлгүүдэд амаржсан байна. Нийт амьд төрсөн хүүхдийн 70.37 хувь нь НЭМГ-ын харьяа амаржих болон хувийн эмнэлэгт төрсөн ба 51.25 хувь нь эрэгтэй, 48.75 хувь нь эмэгтэй байна. Төрөөд 1 цагийн дотор хөхөө амласан хүүхдийн хувь 97.44 байна. Амьд төрсөн нярайн 2.77 хувь нь 2500 граммаас бага жинтэй, 0.50 хувь нь төрөлхийн гажигтай төржээ.

Гэрийн төрөлтийн 101 тохиолдол бүртгэгдсэн нь өмнөх оноос 20 тохиолдол буюу 19.80 хувиар нэмэгдсэн байна. Гэрийн төрөлт Чингэлтэй, Хан Уул, Багануур дүүргүүдэд хотын дундаж үзүүлэлтээс өндөр байна.

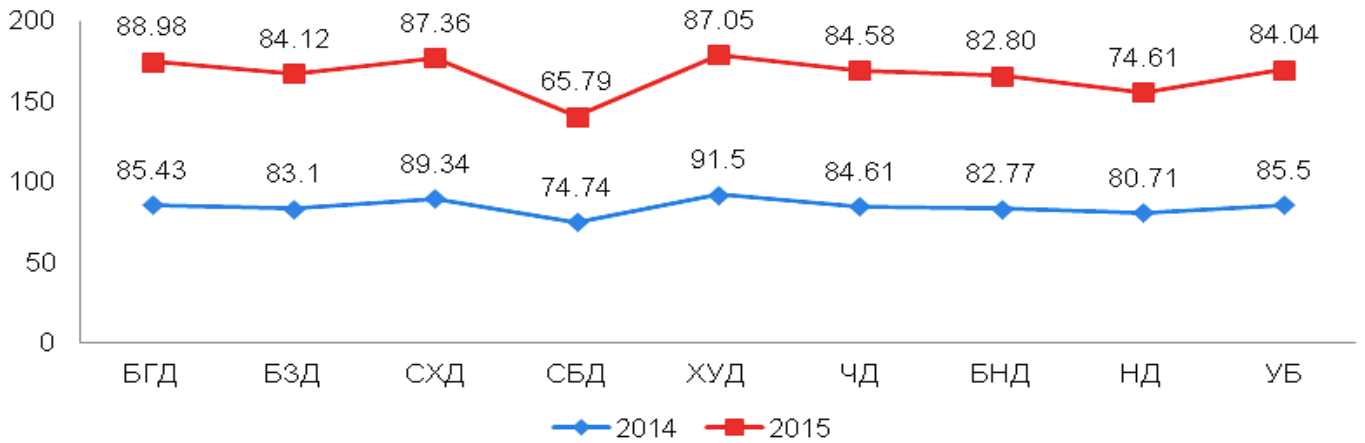


Амьгүй төрөлтийн 166 тохиолдол бүртгэгдсэн нь өмнөх оны мөн үеэс 13 тохиолдол буюу 7.83 хувиар нэмэгдсэн. Амьгүй төрөлт Баянзүрх, Налайх дүүрэгт хотын дунджаас өндөр байна.

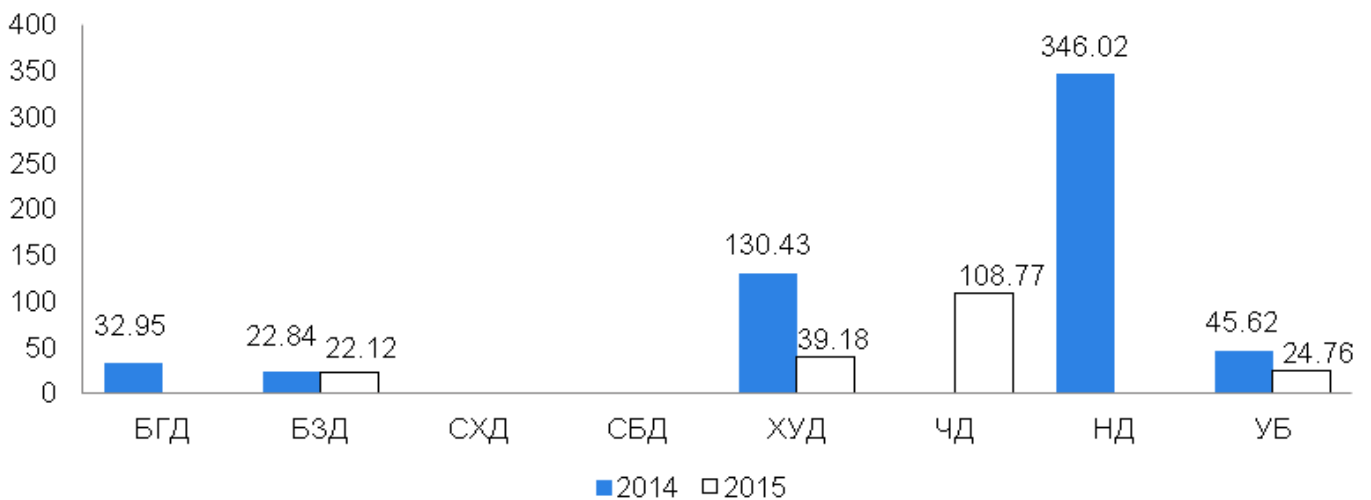


НЭМГ-ын харьяа эмнэлгүүдэд жирэмсний хяналтанд хамрагдсан эхчүүдийн 84.04 хувь нь жирэмсний эрт үедээ буюу эхний 3 сартайдаа, 1.64 хувь нь 7 ба түүнээс дээш сартай хяналтанд хамрагдсан ба жирэмсний эрт хяналтын хувь өмнөх оны мөн үеэс 1.46-аар буурсан байна.

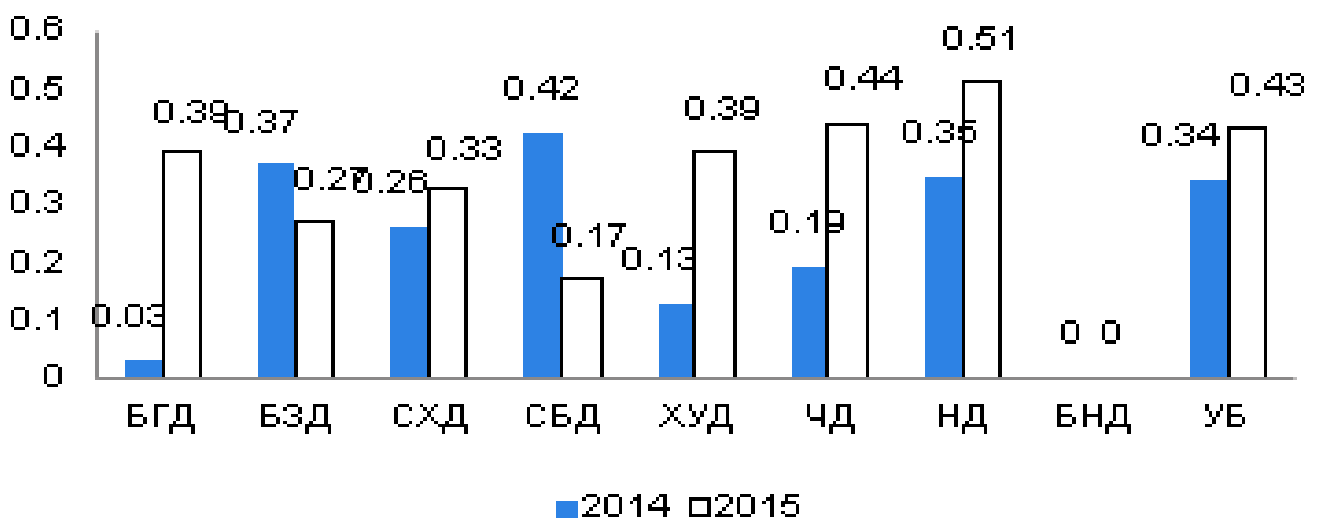
Жирэмсний эрт хяналтын хувь



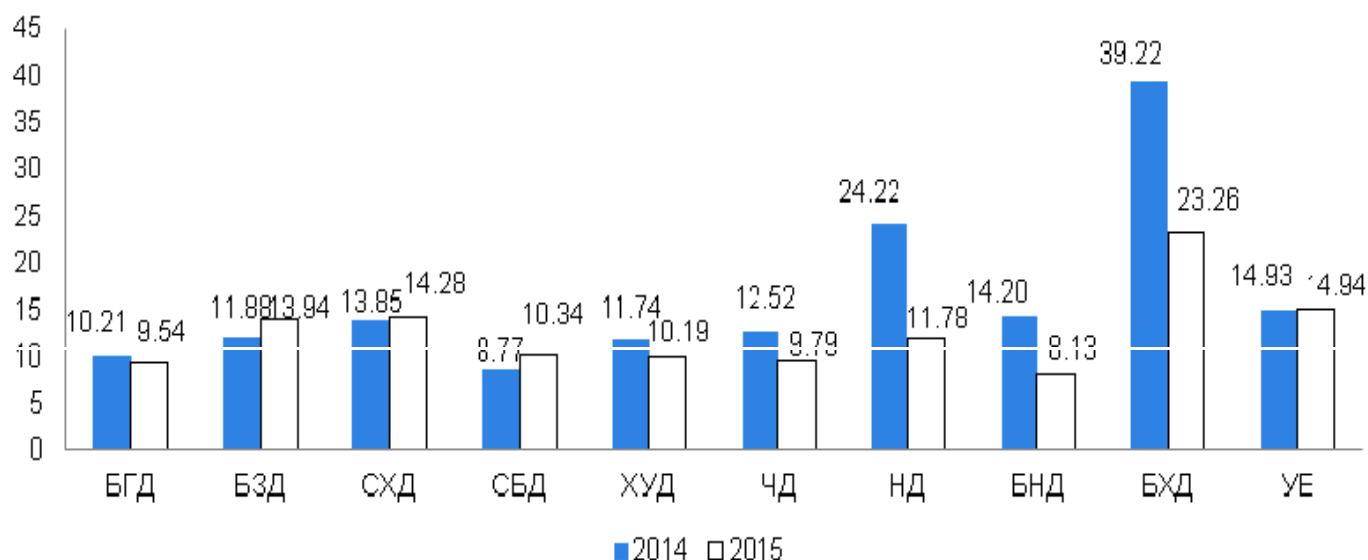
Эхийн эндэгдлийн 6 тохиолдол бүртгэгдсэн нь 100000 амьд төрөлтөнд 24.76 болж өмнөх оны мөн үеэс 5 тохиолдол буюу 20.86 промилоор буурсан байна. ЧД-3, ХУД-1, БЗД-1 тохиолдол тус тус бүртгэгдсэн байна.



Хяналтгүй төрөлтийн 103 тохиолдол бүртгэгдсэн ба өмнөх оны мөн үеэс 21 тохиолдол буюу 20.38 хувиар нэмэгдсэн байна. Хяналтгүй төрөлтийн хувь Баянгол, Чингэлтэй дүүргүүдэд УБ хотын дунджаас өндөр байна.



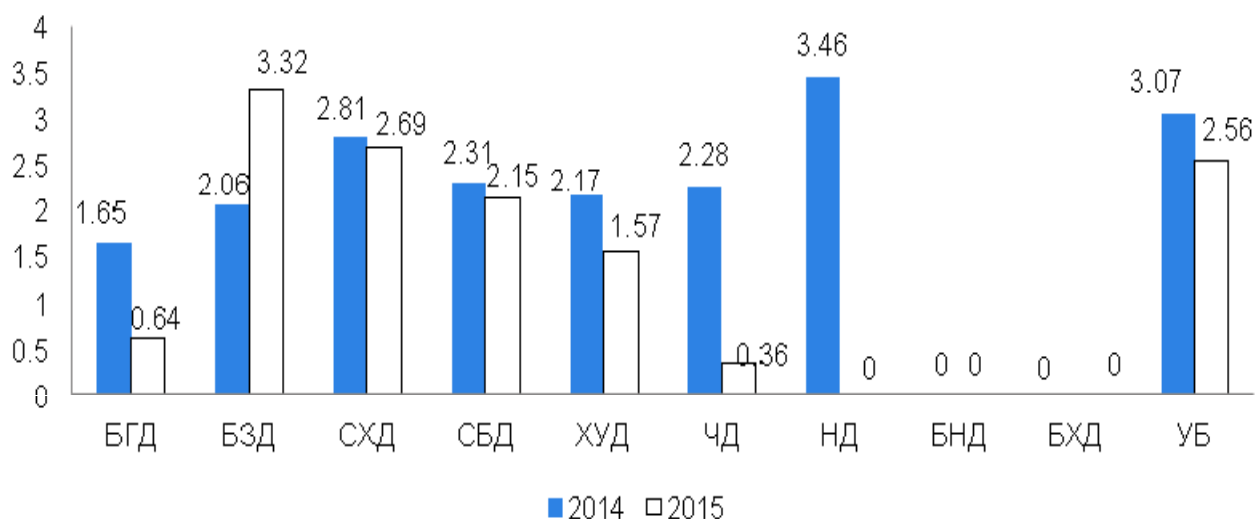
1 хүртэлх насны хүүхдийн эндэгдэл 362 тохиолдол бүртгэгдсэн ба 1000 амьд төрөлтөнд харьцуулахад 14.94 болж өмнөх оны мөн үеэс 0.01 промилиор буурсан байна.



Нярайн эндэгдэл нь нялхсын эндэгдлийн 69.61 хувийг эзэлж, 5 тохиолдол буюу 1.98 хувиар нэмэгдэж, 1000 амьд төрөлтөд 10.40 промилль болсон байна. Эрт нярайн эндэгдэл 17-р буурч, хожуу нярайн эндэгдэл 22 тохиолдлоор нэмэгдсэн үзүүлэлттэй байна.

Тав хүртэлх насны хүүхдийн эндэгдэл 10 тохиолдол буюу 2.35 хувиар, 1000 амьд төрөлтөнд 17.49 болж 0.51 промилиор буурсан байна.

1-5 хүртэлх насны хүүхдийн эндэгдэл 1000 амьд төрөлтөнд 2.56 болж өмнөх онтой харьцуулахад 0.51 промилиор буурсан байна. 1-5 хүртэлх насны хүүхдийн эндэгдэл Баянзүрх, Сонгинохайрхан дүүргүүдэд УБ хотын дунджаас өндөр байна.



1-5 хүртэлх насны хүүхдийн эндэгдэл 62 бүртгэгдсэнээс 33 тохиолдол буюу 53.22 хувь нь осол гэмтлийн шалтгаанаар эндсэн байна. Үүнээс 60.61 хувь нь түлэгдэлтээр, 18.18 хувь нь зам тээврийн ослоор, 3.03 хувь нь зодуулж, 3.03 хувь нь битүү гэмтэл, 6.06 хувь нь механик амьсгал бүтэлт, 3.03 хувь нь өндрөөс уналт, 3.03 хувь нь угаарын хийн хордлого, 3.03 хувь нь усанд живсэн шалтгааны улмаас тус тус нас барсан байна.

Эх,хүүхдийн эндэгдэл 2015 оны эхний 7 сараар / Бүртгэгдсэн газраар /

	Эмнэлгийн нэр	Нас баралт					
		Эхийн эндэгдэл	1 хүртэлх насны хүүхдийн эндэгдэл	Үүнээс			1-5 хүртэлх насны хүүхдийн эндэгдэл
				0-6 хоногтой	7-28 хоногтой	29-1 хүртэлх настай	
1	БЗДЭМТ		3		1	2	
2	БГДЭМТ		1			1	
3	СХДЭМТ		2			2	1
4	ЧДЭМТ	1	2			2	
5	БндЭМТ		3		2	1	1
6	НадЭМТ		4	1		3	
7	СБДЭМТ		0				
8	ХУДЭМТ		1			1	
9	Өргөө амаржих газар	1	18	17	1		
10	Хүрээ амаржих газар		10	9	1		
11	Амгалан амаржих газар		3	3			
12	СХНЭ		4			4	
13	СБНЭ		1			1	1
14	ХУНЭ		0				
15	БЗНЭ		5			5	2
16	Багахангай		1			1	
17	Гачуурт		0				1
18	Хувийн эмнэлэг		1	1			
НЭМГ-ын харьяа эмнэлгүүдийн дүн		2	59	31	5	23	6
1	ЭХЭМҮТөв	2	263	143	62	58	16
2	Шүүх эмнэлэг		30	8	3	19	14
3	УНТЭ		0				
4	ХСҮТ		0				3
5	ХӨСҮТ	2	9			9	1
6	ГССЗҮТөв		1			1	22
7	УГТЭ		0				
ЭМЯ-ны харьяа эмнэлгүүдийн дүн		4	303	151	65	87	56
Бүгд		6	362	182	70	110	62

1 хүртэлх насны хүүхдийн эндэгдлийн нийт 362 тохиолдолоос 50.28 хувь нь 0-6 хоногтойдоо, 19.34 хувь нь 7-28 хоногтойдоо, 30.39 хувь нь 29 хоногоос 1 хүртэлх настайдаа эндсэн ба 303 тохиолдол буюу 83.70 хувь нь ЭМЯ-ны харьяа эмнэлгүүдэд, 59 тохиолдол буюу 16.30 хувь нь НЭМГ-ын харьяа эмнэлгүүдэд, 1-5 хүртэлх насны хүүхдийн эндэгдлийн 56 тохиолдол буюу 90.32 хувь нь ЭМЯ-ны харьяа эмнэлгүүдэд, 6 тохиолдол буюу 9.68 хувь нь НЭМГ-ын харьяа эмнэлгүүдэд тус тус бүртгэгдсэн байна.

Эхийн эндэгдлийн 6 тохиолдол бүртгэгдсэн ба ЭХЭМҮТ, ХӨСҮТ, Өргөө амаржих газар, ЧДЭМТ-үүдэд тус тус бүртгэгджээ.

Жирэмсний хяналттай холбоотой үзүүлэлтүүд / Эхний 7 сараар /

Үзүүлэлт		БГДЭМТ	БЗДЭМТ	СХДЭМТ	СБДЭМТ	ХУДЭМТ	ЧДЭМТ	БНДЭМТ	НаДЭМТ	Багахангай	Жаргалант	Туул	ТЗНЭ	Дүн
Жирэмсний хяналт	Жирэмсний хяналтанд шинээр авсан эмэгтэйчүүдийн тоо	3505	5871	5197	2356	2926	2803	407	524	41	87	61	181	23959
	Эхний 3 сартайд	3119	4939	4540	1550	2547	2371	337	391	31	80	50	180	20135
	4-6 сартайд	367	863	612	663	343	378	66	113	10	7	8	1	3431
	7 ба түүнээс дээш сартайд	19	69	45	143	36	54	4	20	0	0	3	0	393
	Жирэмсний хяналтад шинээр авсан эмэгтэйчүүд цусны шинжилгээнд хамрагдсан тоо	3505	5785	5180	2356	2926	2803	407	524	37	87	42	181	23833
	Гемоглобины тестээр үзсэн	0	0	0	0	0	0	0	0	0	0	82	0	0
Цус багадалттай жирэмсэн эмэгтэйчүүдийн тоо	75	59	292	63	111	128	47	2	1	1	7	6	5	796
Шинээр хяналтанд хамрагдсан жирэмсний эмэгтэйчүүдийн БЗДХ-ын шинжилгээ	Трихомониаз илрүүлэх шинжилгээнд хамрагдсан хүний тоо	3505	5785	5180	2356	2926	2803	407	524	37	0	0	181	23704
	Үүнээс: эерэг	32	178	123	19	29	37	13	21	0	0	0	0	452
	Заг хүйтэн илрүүлэх шинжилгээнд хамрагдсан хүний тоо	3505	5785	5180	2356	2926	2803	407	524	37	0	0	181	23704
	Үүнээс: эерэг	0	30	43	0	1	7	3	0	0	0	0	0	84
	Тэмбүү илрүүлэх шинжилгээнд хамрагдсан хүний тоо	3505	5785	5180	2356	2926	2803	407	524	37	0	0	181	23704
	Үүнээс: эерэг	51	252	291	49	60	167	19	24	0	0	0	1	914
	ХДХВ/ДОХ илрүүлэх шинжилгээнд хамрагдсан хүний тоо	3505	5785	5180	2356	2926	2803	407	524	37	0	0	181	23704
	Үүнээс: эерэг	0	0	0	0	0	0	0	0	0	0	0	0	0

Шинээр хяналтанд орсон нийт жирэмсэн эхчүүдийн 99.47 хувь нь цусны ерөнхий шинжилгээнд хамрагдаж 3.34 хувь нь цус багадалттай, 98.94 хувь нь БЗДХ-ын шинжилгээнд хамрагдаж 1.91 хувьд нь трихомониаз, 0.35 хувьд нь заг хүйтэн, 3.86 хувьд нь тэмбүүгийн өвчлөл илэрсэн байна.

Амаржих газруудын үзүүлэлт / Эхний 7 сараар /

Үзүүлэлт		БНДЭМТ	НаДЭМТ	Өргөө амаржих газар	Хүрээ амаржих газар	Амгалан амаржих газар	Жаргалант	Хувийн эмнэлэг	
Төрөлт	Төрсөн эхийн тоо	437	459	9430	3100	3374	2	164	
	6 ба түүнээс дээш удаа хяналтад хамрагдсан	375	410	7326	2892	2569	1	133	
	Гэртээ төрөлт	3	0	36	12	10	0	0	
	Амьд төрсөн хүүхэд	437	457	9493	3118	3385	3	165	
	Хүйс	Эрэгтэй	222	236	4844	1638	1710	2	90
		Эмэгтэй	215	221	4649	1480	1675	1	75
	1 цагийн дотор хөхөө амласан хүүхдийн тоо	397	455	9255	2964	3385	1	165	
	Төрөлхийн гажигтай төрсөн хүүхдийн тоо	6	4	37	22	13	0	3	
	2500 гр-аас доош жинтэй төрсөн хүүхэд	7	18	279	89	77	2	0	
	Эхийн тээлтийн хугацаа	22-28 долоо хоногтой	0	1	5	4	1	0	0
		29-32 долоо хоногтой	0	9	42	14	4	2	0
		33-36 долоо хоногтой	18	92	380	212	107	0	0
		37-42 долоо хоногтой	419	355	8944	2887	3273	1	165
		42 долоо хоногоос дээш	0	0	122	1	0	0	0
	Амьгүй төрсөн хүүхэд	1	6	46	14	27	0	0	
	Хүйс	Эрэгтэй	0	4	23	7	14	0	0
		Эмэгтэй	1	2	23	7	13	0	0
	Эхийн тээлтийн хугацаа	22-28 долоо хоногтой	0	0	7	1	6	0	0
		29-32 долоо хоногтой	1	1	10	2	7	0	0
		33-36 долоо хоногтой	0	2	11	4	5	0	0
		37-42 долоо хоногтой	0	3	17	7	9	0	0
42 долоо хоногоос дээш		0	0	1	0	0	0	0	
2500 гр-аас доош жинтэй төрсөн хүүхэд	0	3	24	7	16	0	0		
Нас баралт	1 хүртэлх насны хүүхдийн эндэгдэл	3	4	18	10	3	0	1	
	Хүйс	Эрэгтэй	2	1	13	6	1	0	0
		Эмэгтэй	1	3	5	4	2	0	1
	0-6 хоногтой	0	1	17	9	3	0	1	
	7-28 хоногтой	2	0	1	1	0	0	0	
	29-өөс дээш хоногтой	1	3	0	0	0	0	0	
	Гэртээ эндсэн	2	3	0	0	0	0	0	
	Эхийн эндэгдэл	0	0	1	0	0	0	0	

Нэгдсэн эмнэлгүүдийн үзүүлэлт / Эхний 7 сараар /

Үзүүлэлт		БЗДНЭ	СБДНЭ	СХДНЭ	ХҮДНЭ	
Нас баралт	Нас баралт	57	38	4	5	
	Хүйс	Эрэгтэй	31	18	2	4
		Эмэгтэй	26	20	2	1
	Эмнэлэгт нас барсан хүний тоо		57	38	4	5
	Хоног болоогүй нас барсан хүний тоо		24	10	0	1
	Эмнэлэгт 8-24 цагийн дотор нас барсан хүний тоо		17	4	0	0
	1 хүртэлх насны хүүхдийн эндэгдэл		5	1	4	0
	Хүйс	Эрэгтэй	2	1	2	0
		Эмэгтэй	3	0	2	0
	0-6 хоногтой		0	0	0	0
	7-28 хоногтой		0	0	0	0
	29-өөс дээш хоногтой		5	1	4	0
	1-5 хүртэлх насны хүүхдийн эндэгдэл		2	1	0	0
	Хүйс	Эрэгтэй	1	0	0	0
Эмэгтэй		1	1	0	0	
Нас баралтын шалтгаан	Хорт хавдарын нас баралт		1	0	0	
	Нас баралтын гадны шалтгаан		2	1	0	
	Бусад осол		2	1	0	
Стационар	Эмнэлэгт хэвтсэн		9225	7435	4980	4473
	Эмнэлгээс гарсан, шилжсэн хүний тоо		9027	7309	5013	4428
	Ор хоног		66067	53273	26309	32792

Бусад эмнэлгүүдийн үзүүлэлт / Эхний 7 сараар /

Үзүүлэлт		Энэрэл	Наркологи	СЗКЭ	УАУЭСТ	СЗХУТөв	БХХСАХНЭ	ТЗНЭ	ЦХБНЭ	ХБНЭ	
Нас баралт	Нас баралт	22	0	0	0	0	27	16	0	0	
	Хүйс	Эрэгтэй	17	0	0	0	0	14	13	0	0
		Эмэгтэй	5	0	0	0	0	13	3	0	0
	Эмнэлэгт нас барсан хүний тоо		22	0	0	0	0	27	5	0	0
	Хоног болоогүй нас барсан хүний тоо		5	0	0	0	0	9	3	0	0
	Эмнэлэгт 8-24 цагийн дотор нас барсан хүний тоо		4	0	0	0	0	6	3	0	0
	Гэртээ нас барсан хүний тоо		0	0	0	0	0	0	11	0	0
Нас баралтын шалтгаан	Хорт хавдарын нас баралт		0	0	0	0	0	4	0	0	
	Нас баралтын гадны шалтгаан		0	0	0	0	0	3	1	0	0
		Амиа хорлосон	0	0	0	0	0	1	0	0	0
		Зам тээврийн осол	0	0	0	0	0	1	0	0	0
		Бусад осол	0	0	0	0	0	1	1	0	0
Стационар	Эмнэлэгт хэвтсэн		1417	1131	3386	1994	959	8190	4970	741	1420
	Эмнэлгээс гарсан, шилжсэн хүний тоо		1387	1128	3345	1971	891	8060	4892	728	1368
	Ор хоног		13757	9455	31674	20027	8075	70276	41841	7961	17842

Бусад эмнэлгүүдийн үзүүлэлт / Эхний 7 сараар /

Үзүүлэлт		Энэрэл	ШЭНТ	НТТТ	УАУЭСТ	СЗХҮТөв	БХХСАХНЭ	ТЗНЭ	ХЭМСТ		
Амбулаторын үзлэг	Үзлэгийн тоо		16963	51743	0	14177	2984	99892	144194	36295	
	Хүйс	Эрэгтэй	8236	17822	0	3799	1253	67320	67227	27877	
		Эмэгтэй	8727	33921	0	10378	1731	32572	76967	8418	
	Үзлэгийн хэлбэр	Урьдчилан сэргийлэх үзлэгийн тоо		1810	5022	0	173	0	45634	86491	20348
		Амбулаторын үзлэгийн тоо		15059	45908	0	13961	2984	53902	52333	7037
		Үүнээс	Анх	6356	32698	0	5618	2787	43424	28365	527
			Давтан	8703	13210	0	8343	197	10478	23968	6510
		Идэвхтэй хяналт		94	813	0	43	0	356	5176	8900
		Гэрийн идэвхтэй хяналт		0	0	0	0	0	0	139	1
		Гэрийн дуудлагын үзлэгийн тоо		0	0	0	0	0	0	55	9
Өвчтөн илгээх хуудсаар ирж үзүүлсэн хүний тоо		0	0	0	0	0	101	185	0		
Амбулаторийн өвчлөл	Бүртгэгдсэн халдварт бус өвчлөл		3419	6739	0	0	0	14505	13635	696	
		Шинэ	1754	6724	0	0	0	10269	7827	404	
		Хуучин	1665	15	0	0	0	4236	5808	292	
	Хорт хавдрын өвчлөл		0	0	0	0	0	0	0	0	
	Осол гэмтлийн өвчлөл		0	0	0	0	0	615	610	0	
Түргэн тусламжийн дуудлага		0	0	198128	0	0	953	0	0		
	Алсын дуудлага		0	0	22	0	0	0	0	0	
	Осол, гэмтлийн дуудлага		0	0	28141	0	0	1	0	0	

Хүүхдийн өсөлт хөгжил, хоол тэжээлийн мэдээ

2015 оны 7 сард 5 хүртэлх насны өсөлтөнд хамрагдсан хүүхдийн 0.18 хувь нь туранхай, 0.12 хувь нь тураалтай, 0.19 хувь нь өсөлтийн хоцрогдолттой байна. Өсөлтийн хяналтанд хамрагдсан хүүхдийн 0.37 хувь нь тэжээвэр, 1.07 хувь нь А аминдэм, 9.76 хувь нь Д аминдэм, 4.52 хувь нь олон найрлагат бичил тэжээл хэрэглэсэн ба 1.60 хувь нь АЗЦХ, 0.18 хувь нь суулгалтаар өвчилсөн байна. Хөгжлийн сааталтай 205 хүүхэд өсөлтийн хяналтанд хамрагдсан.

Үзүүлэлт		Бүгд		Нас, хүйсээр										
				0-5 сар		6-11 сар		12-23 сар		24-35 сар		36-59 сар		
		эр	эм	эр	эм	эр	эм	эр	эм	эр	эм	эр	эм	
Хамралт	Нийт хүүхдийн тоо	73648	74418	9715	9610	10260	10796	16392	16534	15739	15794	21542	21684	
	Тухайн сард өсөлтийн хяналтанд хамрагдсан хүүхдийн тоо	46147	45768	7840	7745	8190	8099	10699	10668	8885	8929	10533	10327	
Өсөлтийн үзүүлэлт	Өндөр / нас	< -2SD	93	89	13	7	15	18	28	29	26	19	11	16
		< -3SD	30	22	6	4	4	5	6	7	7	3	7	3
	Жин / өндөр Туранхай	< -2SD	86	91	10	19	28	28	28	30	15	9	5	5
		< -3SD	25	21	2	3	4	3	5	6	7	5	7	4
	Жин /нас Тураалтай	< -2SD	61	74	6	14	15	17	20	28	13	10	7	5
		< -3SD	11	9	3	2	5	3	2	3	1	0	0	1
	Биеийн жингийн индекс	< -2SD	8	7	1	1	2	2	2	2	3	2	0	0
		< -3SD	3	3	0	0	0	0	0	1	2	1	1	1
Хөгжлийн сааталтай хүүхдийн тоо		110	95	6	5	25	28	22	20	29	17	28	25	
Аминдэм, бичил бодисын хангалт	А аминдэм уусан хүүхэд	640	708	1	20	84	73	146	234	245	227	164	154	
	Д аминдэм уусан хүүхэд	6148	6163	1816	1772	1657	1647	2062	2058	605	678	8	8	
	Олон найрлагат бичил тэжээлийг хэрэглэсэн хүүхэд	2959	2745	105	84	1117	1052	1203	1160	441	377	93	72	
	Эхийн сүүгээр дагнан хооллосон хүүхэд	7779	7710	7680	7636	59	67	40	7	0	0	0	0	
	Тэжээвэр хүүхэд	229	236	129	151	1	2	22	20	34	39	43	24	
	Холимог хооллолт	571	503	458	408	113	95	0	0	0	0	0	0	
	Нэмэгдэл хоолоор хооллосон хүүхэд	8782	9394	4	8	7483	8051	312	347	444	448	539	540	
Өвчлөл	Амьсгалын цочмог халдвар	1040	973	161	157	251	247	284	268	183	142	161	159	
	Суулгалт	106	120	29	44	30	38	28	29	13	6	6	3	
	Жингээ алдахад хүргэж буй бусад өвчин	3	2	0	2	0	0	3	0	0	0	0	0	
Гэмтэлтэй хүүхдийн тоо		8	3	0	0	0	0	3	0	4	1	1	2	

Амбулатори, стационарын тусламж, үйлчилгээ

НЭМГ-ын харьяа эмнэлгүүдэд 2015 оны эхний 7 сарын байдлаар нийт 4.733.135 үзлэг хийгдсэнээс 35.87 хувийг урьдчилан сэргийлэх үзлэг, 40.58 хувийг өвчний учир амбулатори, 9.43 хувийг диспансерийн хяналтын үзлэг, 13.58 хувийг гэрийн идэвхтэй хяналтын үзлэг, 0.51 хувийг гэрийн дуудлага тус тус эзэлж байна. Нийт үзлэгийн 49.02 хувийг ӨЭМТ-ийн үзлэг эзэлж байна.

Эмнэлгүүдийн амбулатори, поликлиникийн үзүүлэлт

/2015 оны эхний 7 сарын байдлаар/

Үзүүлэлт		БГДЭМТ	БЭДЭМТ	СХДЭМТ	СБДЭМТ	ХУДЭМТ	ЧДЭМТ	БНДЭМТ	НаДЭМТ	Багахангай	Жаргалант	Хонхор	Гачуурт
Үзлэгийн тоо		506016	732608	952946	356735	468760	427890	140692	109781	6619	9299	9283	3721
Үзлэгийн хэлбэр	Урьдчилан сэргийлэх үзлэг	207521	321796	423206	127477	185165	169650	50971	24288	1921	4510	4768	1006
	Хувь	41.01	43.92	44.41	35.73	39.50	39.65	36.23	22.12	29.02	48.50	51.36	27.04
	Амбулаторын үзлэг	137592	189962	272786	131593	128090	122375	69114	47621	3545	3786	2270	1624
Бүртгэгдсэн халдварт бус өвчлөл		27710	33089	33860	31047	8834	19134	23667	8474	227	86	52	0
Үүнээс	Шинэ	21470	23090	23392	24534	6257	12527	17163	5005	103	53	33	0
	Хуучин	6240	9999	10468	6513	2577	6607	6504	3469	124	33	19	0
Хорт хавдрын өвчлөл		102	85	94	33	95	22	0	23	0	0	0	0
Осол гэмтлийн өвчлөл		184	1377	2880	1050	1205	287	835	173	0	0	8	0
Үзүүлэлт		Өргөө амаржих газар	Туул	Энэрэл	ШЭНТ	УАУЭСТ	СЗХУТөв	БХХСАХНЭ	ТЗНЭ	ХЭМСТөв	Хувийн эмнэлэг	Дүн	
Үзлэгийн тоо		24107	7580	16963	51743	14177	2984	99892	144194	36295	610850	4733135	
Үзлэгийн хэлбэр	Урьдчилан сэргийлэх үзлэг	0	1732	1810	5022	173	0	45634	86491	20348	14754	1698243	
	Хувь	0.00	22.84	10.67	88.72	1.22	0	45.68	59.98	56.06	2.42	35.88	
	Амбулаторын үзлэг	24107	3196	15059	45908	13961	2984	53902	52333	7037	592277	1921122	
Бүртгэгдсэн халдварт бус өвчлөл		0	190	3419	6739	0	0	14505	13635	696	0	225364	
Үүнээс	Шинэ	0	150	1754	6724	0	0	10269	7827	404	0	160755	
	Хуучин	0	40	1665	15	0	0	4236	5808	292	0	64609	
Хорт хавдрын өвчлөл		0	0	0	0	0	0	0	0	0	0	454	
Осол гэмтлийн өвчлөл		0	0	0	0	0	0	615	610	0	0	9224	

Халдварт бус өвчний эрт илрүүлгийн үзлэгийн мэдээ / Эхний 7 сараар /

Үзүүлэлт	БГДЭМТ	БЗДЭМТ	СХДЭМТ	СБДЭМТ	ХҮДЭМТ	ЧДЭМТ	БНДЭМТ	НаДЭМТ	Багахангай	Жаргалант	Хонгор	Туул	Дүн	
Хамрагдах хүн амын тоо	59835	71260	64863	33913	34460	37216	5378	7630	851	1548	1289	1045	319288	
Амбулторын үзлэг	Артерийн гипертензи эрт илрүүлэг үзлэгт анх удаа хамрагдсан хүний тоо	7971	14902	14259	4644	6974	10508	1678	545	258	441	546	68	62794
	Хамрагдалтын хувь	13.32	20.91	21.98	13.69	20.24	28.24	31.20	7.14	30.32	28.49	42.36	6.51	19.67
	Эрэгтэй	3140	5775	5901	1892	2887	4571	639	211	126	209	295	32	25678
	Эмэгтэй	4831	9127	8358	2752	4087	5937	1039	334	132	232	251	36	37116
	Давтан үзлэг	1110	7407	6855	3675	883	3749	237	29	126	212	192	0	24475
	Оношлогдсон артерийн гипертензи	14	325	1241	406	329	311	8	7	5	12	142	0	2800
	Чихрийн шижин хэв шинж-2 эрт илрүүлэг үзлэгт анх удаа хамрагдсан хүний тоо	7821	12950	10792	4189	4475	8986	2309	545	240	441	546	68	53362
	Хамрагдалтын хувь	13.07	18.17	16.64	12.35	12.99	24.15	42.93	7.14	28.20	28.49	42.36	6.51	16.71
	Эрэгтэй	3056	4992	4556	1681	1845	3899	847	211	119	209	295	32	21742
	Эмэгтэй	4765	7958	6236	2508	2630	5087	1462	334	121	232	251	36	31620
	Давтан үзлэг	118	6072	5683	3225	322	1997	365	19	14	10	179	0	18004
	Оношлогдсон чихрийн шижин	6	138	236	89	22	70	1	0	0	0	8	0	570

Эхний 7 сарын байдлаар артерийн гипертензи өвчний эрт илрүүлгийн үзлэгт хамрагдвал зохих хүн амын 19.67 хувь, чихрийн шижин хэв шинж 2 - ын эрт илрүүлгийн үзлэгт 16.71 хувь нь тус тус хамрагджээ. Энэ нь өмнөх оны мөн үетэй харьцуулахад артерийн гипертензи өвчний эрт илрүүлгийн үзлэгт хамрагдалт 4.19 хувиар, чихрийн шижин хэв шинж 2 - ын эрт илрүүлгийн үзлэгт хамрагдалт 2.31 хувиар тус тус нэмэгдсэн байна.

Орны үзүүлэлт 2015 оны эхний 7 сараар

N:	Байгууллагын нэр	Ажиллаж байгаа орны тоо	Хэвтсэн өвчтөн	Гарсан өвчтөн	Ор хоног	Эмнэлгийн нас баралт	ЭН-ийн хувь	Хоног болоогүй нас баралт	ДО-ын хувь
1	УНТЭ	568	12203	11873	87754	197	1.62	36	18.27
2	УХТЭ	195	4747	4646	38321	23	0.49	4	17.39
3	УГТЭ	430	10272	9940	80291	207	2.03	29	14.01
4	ЭХЭМҮТ	777	22891	22483	146673	298	1.30	11	3.69
5	СЭМҮТ	450	3383	3344	102557	2	0.06	0	0.00
6	ГССҮТ	412	8257	7969	84000	163	1.99	39	23.93
7	АӨСҮТ	170	3536	3344	33261	0	0.00	0	#DIV/0!
8	ХӨСҮТ /ХК/	330	9279	9209	62366	21	0.23	3	14.29
9	ХӨСҮТ /СК/	200	1361	1295	38264	59	4.35	2	3.39
10	ХСҮТ	275	5757	5507	43038	185	3.23	37	20.00
11	УАШУТҮК	100	2877	2830	22389	0	0.00	0	#DIV/0!
ЭМЯ-ны харьяа эмнэлгүүдийн дүн		3907	84563	82440	738914	1155	1.37	161	13.94
1	БХХСАХНЭ	411	8190	8060	70276	27	0.33	9	33.33
2	ТЗНЭ	240	4970	4892	41841	5	0.10	3	60.00
3	ЦХБНЭ	40	741	728	7961	0	0.00	0	#DIV/0!
4	ХБНЭ	175	1420	1368	17842	0	0.00	0	#DIV/0!
5	УАУЭСТ	130	1994	1971	20027	0	0.00	0	#DIV/0!
6	СЗХҮТ	15	959	891	8075	0	0.00	0	#DIV/0!
Бусад эмнэлгүүдийн дүн		1011	18274	17910	166022	32	0.18	12	37.50
1	ХУДЭМТ	90	2347	2337	16469	10	0.43	3	30.00
2	СХДЭМТ	200	5649	5571	42173	38	0.68	9	23.68
3	ЧДЭМТ	227	5562	5382	42070	14	0.26	6	42.86
4	БГДЭМТ	155	4347	4344	27898	7	0.16	0	0.00
5	БНДЭМТ	182	4395	4394	32054	6	0.14	2	33.33
6	НАДЭМТ	165	3472	3462	25615	16	0.46	5	31.25
7	СБНЭ	305	7435	7309	53273	38	0.51	10	26.32
8	СХНЭ	165	4980	5013	26309	4	0.08	0	0.00
9	ХУНЭ	180	4473	4428	32792	5	0.11	1	20.00
10	Өргөө амаржих газар	390	18696	18621	67793	20	0.11	2	10.00
11	Хүрээ амаржих газар	75	4804	4792	17703	10	0.21	1	10.00
12	Амгалан амаржих газар	45	5697	5694	14866	3	0.05	0	0.00
13	Энэрэл	72	1417	1387	13757	22	1.56	5	22.73
14	Наркологи	50	1131	1128	9455	0	0.00	0	#DIV/0!
15	Гачуурт	17	276	279	1979	2	0.72	0	0.00
16	Жаргалант	15	376	375	2378	0	0.00	0	#DIV/0!
17	Туул	15	385	394	2661	0	0.00	0	#DIV/0!
18	Багахангай	15	330	333	2079	0	0.00	0	#DIV/0!
19	Хонхор	12	325	323	2161	1	0.31	0	0.00
НЭМГазрын харьяа эмнэлгүүдийн дүн		2375	76097	75566	433485	196	0.26	44	22.45
1	БЗНЭ	358	9225	9027	66067	57	0.62	24	42.11
2	СЗКЭ	148	3386	3345	31674	0	0.00	0	#DIV/0!
3	Хувийн эмнэлэгүүд	1981	29944	29714	206129	3	0.01	2	66.67
БҮГД		9780	221489	218002	1642291	1443	0.65	243	16.84

Орны үзүүлэлт 2015 оны эхний 7 сараар

N:	Байгууллагын нэр	8-24 цагийн доторх нас баралт	Хувь	Эмчлэгдсэн өвчтөн	Фонд ашиглалт	Фонд ашиглалтын хувь	Дундаж ор хоног	Орны эргэлт
1	УНТЭ	21	58	12136.50	154.50	80.26	7.23	21.37
2	УХТЭ	4	100	4708.00	196.52	102.09	8.14	24.14
3	УГТЭ	19	66	10209.50	186.72	97.00	7.86	23.74
4	ЭХЭМҮТ	6	55	22836.00	188.77	98.06	6.42	29.39
5	СЭМҮТ	0	#DIV/0!	3364.50	227.90	118.39	30.48	7.48
6	ГССҮТ	19	49	8194.50	203.88	105.91	10.25	19.89
7	АӨСҮТ	0	#DIV/0!	3440.00	195.65	101.64	9.67	20.24
8	ХӨСҮТ /ХК/	2	67	9254.50	188.99	98.18	6.74	28.04
9	ХӨСҮТ /СК/	1	50	1357.50	191.32	99.39	28.19	6.79
10	ХСҮТ	20	54	5724.50	156.50	81.30	7.52	20.82
11	УАШУТҮК	0	#DIV/0!	2853.50	223.89	116.31	7.85	28.54
ЭМЯ-ны харьяа эмнэлгүүдийн дүн		92	57	84079.00	189.13	98.25	8.79	21.52
1	БХХСАХНЭ	6	67	8138.50	170.99	88.82	8.64	19.80
2	ТЗНЭ	3	100	4933.50	174.34	90.56	8.48	20.56
3	ЦХБНЭ	0	#DIV/0!	734.50	199.03	103.39	10.84	18.36
4	ХБНЭ	0	#DIV/0!	1394.00	101.95	52.96	12.80	7.97
5	УАУЭСТ	0	#DIV/0!	1982.50	154.05	80.03	10.10	15.25
6	СЗХҮТ	0	#DIV/0!	925.00	538.33	279.65	8.73	61.67
Бусад эмнэлгүүдийн дүн		9	75	18108.00	164.22	85.31	9.17	17.91
1	ХУДЭМТ	2	67	2347.00	182.99	95.06	7.02	26.08
2	СХДЭМТ	4	44	5629.00	210.87	109.54	7.49	28.15
3	ЧДЭМТ	3	50	5479.00	185.33	96.28	7.68	24.14
4	БГДЭМТ	0	#DIV/0!	4349.00	179.99	93.50	6.41	28.06
5	БНДЭМТ	0	0	4397.50	176.12	91.49	7.29	24.16
6	НАДЭМТ	3	60	3475.00	155.24	80.65	7.37	21.06
7	СБНЭ	4	40	7391.00	174.67	90.74	7.21	24.23
8	СХНЭ	0	#DIV/0!	4998.50	159.45	82.83	5.26	30.29
9	ХУНЭ	0	0	4453.00	182.18	94.64	7.36	24.74
10	Өргөө амаржих газар	1	50	18668.50	173.83	90.30	3.63	47.87
11	Хүрээ амаржих газар	0	0	4803.00	236.04	122.62	3.69	64.04
12	Амгалан амаржих газар	0	#DIV/0!	5697.00	330.36	171.61	2.61	126.60
13	Энэрэл	4	80	1413.00	191.07	99.26	9.74	19.63
14	Наркологи	0	#DIV/0!	1129.50	189.10	98.23	8.37	22.59
15	Гачуурт	0	#DIV/0!	278.50	116.41	60.47	7.11	16.38
16	Жаргалант	0	#DIV/0!	375.50	158.53	82.35	6.33	25.03
17	Туул	0	#DIV/0!	389.50	177.40	92.16	6.83	25.97
18	Багахангай	0	#DIV/0!	331.50	138.60	72.00	6.27	22.10
19	Хонхор	0	#DIV/0!	324.50	180.08	93.55	6.66	27.04
НЭМГазрын харьяа эмнэлгүүдийн дүн		21	48	75929.50	182.52	94.82	5.71	31.97
1	БЗНЭ	17	71	9154.50	184.54	95.87	7.22	25.57
2	СЗКЭ	0	#DIV/0!	3365.50	214.01	111.18	9.41	22.74
3	Хувийн эмнэлэгүүд	1	50	29830.50	104.05	54.05	6.91	15.06
БҮГД		140	58	220467.00	167.92	87.23	7.45	22.54

2015 оны эхний 7 сараар ор бүхий эмнэлэгт нийт 220467 хүн хэвтэн эмчлэгдэн 1642291 ор хоног ашигласан бөгөөд ор ашиглалтын хувь 87.23, дундаж ор хоног 7.45, орны эргэлт 22.54 байна. Нийслэлийн эрүүл мэндийн газрын харьяа болон бусад мэдээ өгдөг ор бүхий эмнэлгүүдэд 136388 хүн хэвтэн эмчлэгдэн, 903377 ор хоног ашигласан бөгөөд ор ашиглалтын хувь 79.91, дундаж ор хоног 6.62, орны эргэлт 23.22 байна.

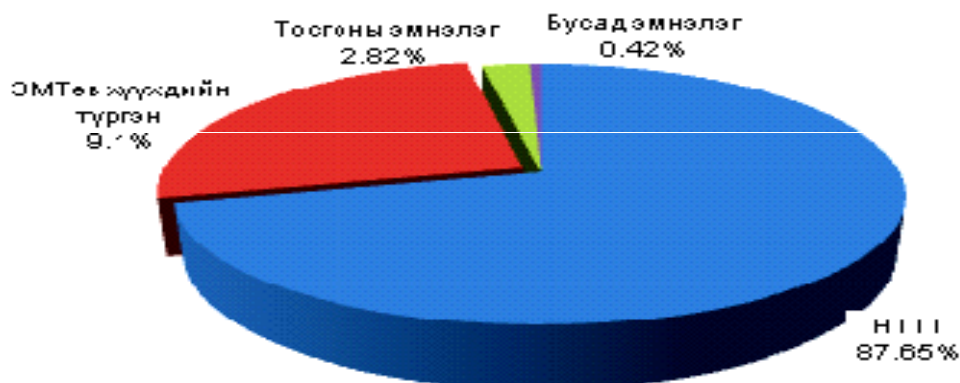
Эмнэлгийн нас баралт 1443 тохиолдол бүртгэгдсэний 17.53 хувь нь НЭМГ-ын харьяа ор бүхий эмнэлэгт, 2.21 хувь нь НЭМГ-т мэдээ өгдөг бусад эмнэлэгт, 0.20 хувь нь НЭМГ-ын харьяа хувийн эмнэлэгт, 80.04 хувь ЭМЯ-ны харьяа улсын эмнэлгүүдэд бүртгэгджээ.

НЭМГ-ын харьяа болон мэдээ өгдөг ор бүхий бүх эмнэлгүүдэд 288 эмнэлгийн нас баралт бүртгэгдсэн ба 82 буюу 28.47 хувь нь хоног болоогүй нас баралт, 48 буюу 59.0 хувь нь 8-24 цагийн дотор нас барсан байна.

Нийт хоног болоогүй 243 нас баралтын 66.25 хувь нь ЭМЯ-ны харьяа ор бүхий улсын эмнэлгүүдэд, 33.75 хувь нь НЭМГ-ын харьяа ор бүхий эмнэлэгт бүртгэгдсэн байна.

Нийслэлийн түргэн тусламжийн үйлчилгээ

2015 оны эхний 7 сарын байдлаар НТТТөв болон дүүргүүдийн ЭМТөв, тосгоны эмнэлгүүд нийт 226039 дуудлага хүлээн авч үйлчилсэнээс 51 буюу 0.02 хувь нь алсын дуудлага, 28656 буюу 12.67 хувийг осол гэмтлийн дуудлага эзэлж байна. Нийт дуудлага өмнөх оноос 17478-р буюу 7.73 хувиар, осол гэмтлийн дуудлага 4830-р буюу 16.85 хувиар тус тус нэмэгдсэн байна.



Нийслэлийн түргэн тусламжийн төв 198128 дуудлага хүлээн авч үйлчилсэнээс 28141 тохиолдол буюу 14.20 хувийг осол гэмтлийн дуудлага эзэлж байна.

7-р сарын нийт дуудлагын 8.00 хувь нь хүүхдийн, 92.00 хувь нь насанд хүрэгчдийн дуудлага эзэлж байна. Насанд хүрэгчдийн нийт дуудлагын 8.62 хувь нь төрөхийн, 16.29 хувь нь осол гэмтлийн, 71.75 хувь нь гэнэтийн өвчлөлийн, 3.32 хувь нь үр дүнгүй дуудлага эзэлж байна. Нийт дуудлагын дотор яаралтай дуудлага 62.43 хувийг үүнээс 20 минутын дотор 79.37 хувьд нь очиж эмнэлгийн тусламж үзүүлсэн байна.

Нас баралт

2015 оны эхний 7 сарын байдлаар ЭМЯ-ны харьяа улсын эмнэлэг, НЭМГ-ын харьяа болон мэдээ өгдөг байгууллагуудад нийт 4170 нас баралтын тохиолдол бүртгэгдсэн ба өнгөрсөн оны мөн үеэс 264 тохиолдлоор буюу 6.33 хувиар буурсан байна. Нийт нас баралтын 52.37 хувь нь НЭМГ-ын харьяа улс болон хувийн эмнэлэгт, 47.63 хувь нь ЭМЯ-ны харьяа улсын эмнэлгүүдэд бүртгэгджээ.

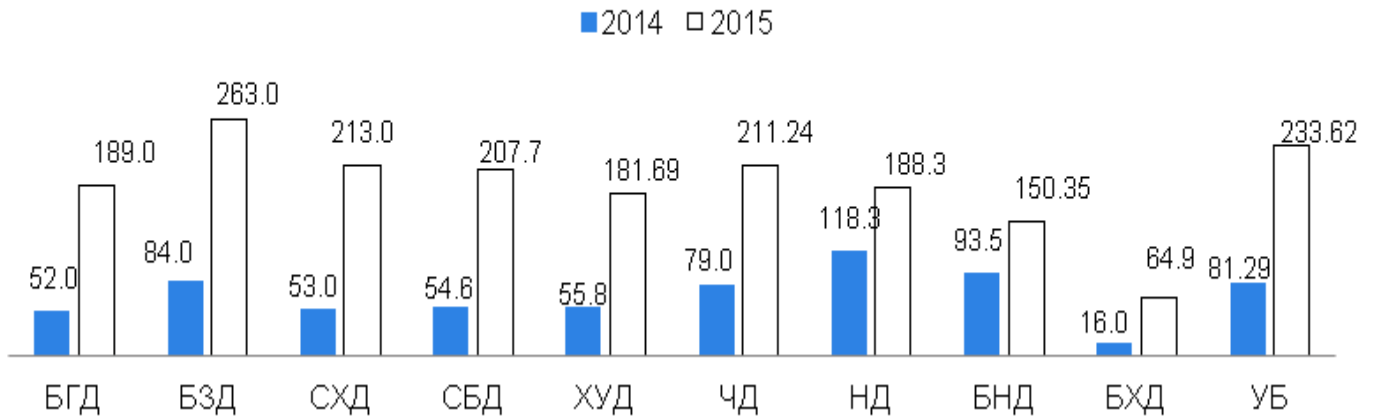
Эхний 7 сарын байдлаар НЭМГ-ын харьяа улс, хувийн хэвшил болон бусад эмнэлэгт нийт 2184 нас баралтын тохиолдол бүртгэгдсэний 54.99 хувь нь эрэгтэй, 45.01 хувь нь эмэгтэйчүүд байна.

НЭМГ –ын нийт нас баралтын дотор 5 хүртэлх насны хүүхдийн эндэгдэл 2.97 хувийг, хорт хавдрын нас баралт 31.91 хувийг, сүрьеэгийн нас баралт 2.38 хувийг, гадны шалтгаант нас баралт 2.47 хувийг тус тус эзэлж байна. 5 хүртэлх насны хүүхдийн эндэгдлийн 26.15 хувь нь гэрээр, 73.85 хувь нь эмнэлэгт эндсэн байна.

Халдварт өвчин

Эхний 7 сарын байдлаар нийт халдварт өвчний 30155 тохиолдол бүртгэгдсэн ба 10000 хүн амд харьцуулахад 233.62 байна. Өмнөх оны мөн үетэй харьцуулахад 20018 тохиолдол буюу 66.38 хувиар, 10000 хүн амд 152.33-аар нэмэгдсэн байна.

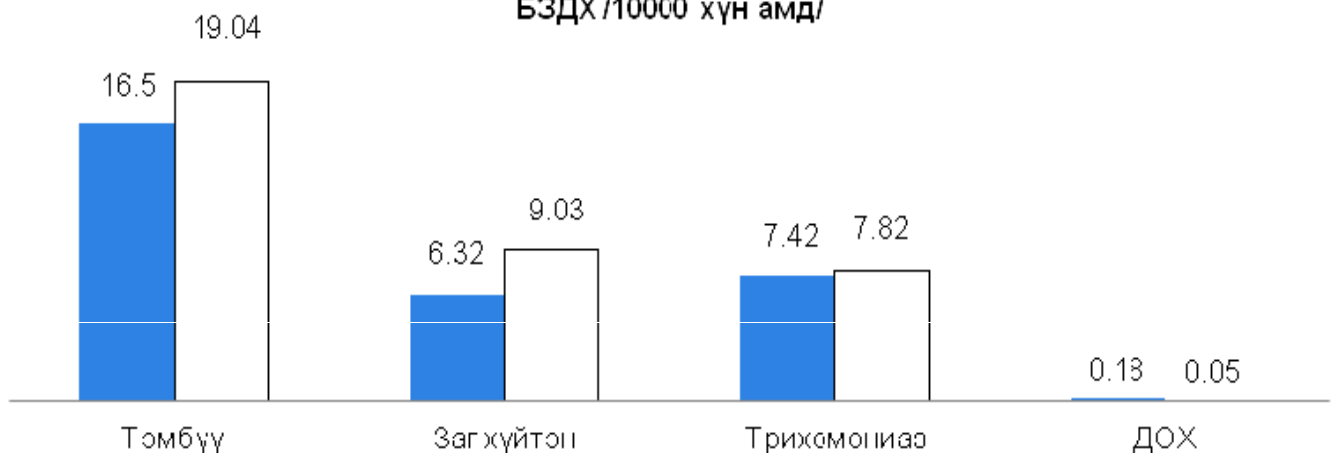
Нийт халдварт өвчин 10000 хүн амд



Нийт халдварт өвчин Баянзүрх дүүрэгт УБ-ын дунджаас өндөр байна. Цочмог халдварт өвчний дотроос улаан эсэргэнэ 10000 хүн амд 1.02, хоолны хордлого 0.36, улаан бурхан 143.55, салхин цэцэг 5.37, улаанууд 0.12, ёлом 0.01, бруцеллэз 0.01, эритема 0.1, балнад 0.01, боом 0.02 промилиор өмнөх оны мөн үеэс өссөн үзүүлэлттэй байна. Гахай хавдар 0.83, сальмонеллэз 0.03, гар хөл амны өвчин 2.33, гепатит 0.55, менингит 0.02, цусан суулга 1.19, хачигт рикеттиоз 0.42 промилиор тус тус буурсан бол нярайн халдвар өмнөх оны түвшиндээ байна. Шинээр спирохетээр сэдээгдсэн бусад халдварын 9, арьс ба салст бүрхэвчийг гэмтээх тодорхойгүй вирус халдварын 130 тохиолдол тус тус бүртгэгдсэн.

БЗДХалдвараас тэмбүүгийн өвчлөл өмнөх оны мөн үетэй харьцуулахад 400 тохиолдол буюу 16.28 хувь, заг хүйтэн 378 тохиолдол буюу 32.41 хувь, трихомониаз 84 тохиолдол буюу 8.32 хувиар тус тус нэмэгдсэн бол ХДХВ/ДОХ 16 тохиолдол буюу 10000 хүн амд 0.13 промилиор буурсан байна. Төрөлхийн тэмбүүгийн 15 тохиолдол бүртгэгдсэн нь өмнөх оноос 6 тохиолдол буюу 40.0 хувиар нэмэгдсэн байна.

БЗДХ /10000 хүн амд/



Шинээр илэрсэн сүрьеэгийн өвчлөл өмнөх оны мөн үетэй харьцуулахад 10000 хүн амд 0.4 промилиор буурчээ. Нийт халдварт өвчний дотор ЦХӨ 79.07, БЗДХ 15.38, сүрьеэ 5.55 хувийг тус тус эзэлж байна.

Эрүүл мэндийн үзүүлэлт 2015 оны эхний 7 сараар

№	Дүүрэг	Нийт хүн ам	Төрсөн эх	Амьд төрсөн нярай	Нийт нас баралт	0-1 хүртэлх насны хүүхдийн эндэгдэл		1-5 хүртэлх насны хүүхдийн эндэгдэл	
						Бодит тоо	1000 амьд төрөлтөд	Бодит тоо	1000 амьд төрөлтөд
1	Баянгол	204531	3113	3144	500	30	9.54	2	0.64
2	Баянзүрх	306498	4489	4520	768	63	13.94	15	3.32
3	Сонгинохайрхан	286570	4788	4832	862	69	14.28	13	2.69
4	Сүхбаатар	134859	2303	2321	368	24	10.34	5	2.15
5	Хан Уул	134733	2541	2552	354	26	10.19	4	1.57
6	Чингэлтэй	157687	2729	2758	484	27	9.79	1	0.36
7	Налайх	33891	594	594	140	7	11.78	0	0.00
8	Багануур	28135	368	369	98	3	8.13	0	0.00
9	Багахангай	3855	42	43	11	1	23.26	0	0.00
10	Дүүргүүдийн дүн	1290759	20967	21133	3585	250	11.83	40	1.89
11	Энэрэл		0	0	0	0	0.00	0	0.00
12	Бусад эмнэлгүүд		0	0	0	0	0.00	0	0.00
13	Нийслэлийн ЭМГ-ын харьяа хувийн эмнэлэг		0	0	0	0	0.00	0	0.00
14	Нийслэлийн ЭМГ-т нэгтгэгдсэн дүн	1290759	20967	21133	3585	250	11.83	40	1.89
15	БЗХӨ, ДОХ төв		0	0	0	0	0.00	0	0.00
16	СЭМҮТ		0	0	0	0	0.00	0	0.00
17	Хаяг, тодорхойгүй		0	0	46	0	0.00	0	0.00
18	Улаанбаатарын дүн	1290759	20967	21133	3631	250	11.83	40	1.89
19	Аймгуудын дүн		3086	3104	539	112	0.00	22	0.00
20	ЕРӨНХИЙ ДҮН	1290759	24053	24237	4170	362	14.94	62	2.56

Эрүүл мэндийн үзүүлэлт 2015 оны эхний 7 сараар

№	Дүүрэг	Эхийн эндэгдэл		Амьгүй төрөлт		Гэрийн төрөлт		Хяналтгүй төрөлт	
		Бодит тоо	100000 амьд төрөлтөд	Бодит тоо	1000 нийт төрөлтөд	Бодит тоо	Хувь	Бодит тоо	Хувь
1	Баянгол	0	0.00	21	6.64	9	0.29	12	0.39
2	Баянзүрх	1	22.12	31	6.81	11	0.25	12	0.27
3	Сонгинохайрхан	0	0.00	29	5.97	19	0.40	16	0.33
4	Сүхбаатар	0	0.00	10	4.29	2	0.09	4	0.17
5	Хан Уул	1	39.18	13	5.07	12	0.47	10	0.39
6	Чингэлтэй	3	108.77	12	4.33	18	0.66	12	0.44
7	Налайх	0	0.00	6	10.00	0	0.00	3	0.51
8	Багануур	0	0.00	1	2.70	2	0.54	0	0.00
9	Багахангай	0	0.00	0	0.00	0	0.00	0	0.00
10	Дүүргүүдийн дүн	5	23.66	123	5.79	73	0.35	69	0.33
11	Энэрэл	0		0	0.00	0	0.00	0	0.00
12	Бусад эмнэлгүүд	0		0	0.00	0	0.00	0	0.00
13	Нийслэлийн ЭМГ-ын харьяа хувийн эмнэлэг	0		0	0.00	0	0.00	0	0.00
14	Нийслэлийн ЭМГ-т нэгтгэгдсэн дүн	5	23.66	123	5.79	73	0.35	69	0.33
15	БЗХӨ, ДОХ төв	0		0	0.00	0	0.00	0	0.00
16	СЭМҮТ	0		0	0.00	0	0.00	0	0.00
17	Хаяг, тодорхойгүй	0		0	0.00	0	0.00	0	0.00
18	Улаанбаатарын дүн	5	23.66	123	5.79	73	0.35	69	0.33
19	Аймгуудын дүн	1	0.00	43	0.00	28	0.00	34	0.00
20	ЕРӨНХИЙ ДҮН	6	24.76	166	6.80	101	0.42	103	0.43

Эрүүл мэндийн үзүүлэлт 2015 оны эхний 7 сараар

№	Дүүрэг	Халдварт өвчин		B15-19 Вируст хепатит/Viral hepatitis		B15- Цочмог А хепатит A/ B15-Acute hepatitis A		B16- Цочмог В хепатит B/ B16-Acute hepatitis B		B17-1 - Бусад цочмог вируст хепатит C /B17-1-Acute hepatitis C	
		Бодит тоо	10000 хүн амд	Бодит тоо	10000 хүн амд	Бодит тоо	10000 хүн амд	Бодит тоо	10000 хүн амд	Бодит тоо	10000 хүн амд
1	Баянгол	3862	189	37	1.81	0	0.00	19	0.93	8	0.39
2	Баянзүрх	8046	263	64	2.09	1	0.03	27	0.88	15	0.49
3	Сонгино хайрхан	6106	213	59	2.06	0	0.00	36	1.26	9	0.31
4	Сүхбаатар	2801	207.70	23	1.71	0	0.00	16	1.19	3	0.22
5	Хан Уул	2448	181.69	21	1.56	0	0.00	14	1.04	2	0.15
6	Чингэлтэй	3331	211.24	36	2.28	3	0.19	16	1.01	2	0.13
7	Налайх	638	188.25	3	0.89	0	0.00	2	0.59	0	0.00
8	Багануур	423	150.35	5	1.78	0	0.00	5	1.78	0	0.00
9	Багахангай	25	64.85	2	5.19	0	0.00	2	5.19	0	0.00
10	Дүүргүүдийн дүн	27680	214.45	250	1.94	4	0.03	137	1.06	39	0.30
11	Энэрэл	22	0.18	0	0.00	0	0.00	0	0.00	0	0.00
12	Б у с а д эмнэлгүүд	260	2.14	0	0.00	0	0.00	0	0.00	0	0.00
13	Нийслэлийн ЭМГ-ын харьяа хувийн эмнэлэг	634	5.21	0	0.00	0	0.00	0	0.00	0	0.00
14	Нийслэлийн ЭМГ-т нэгтгэгдсэн дүн	28599	221.57	250	1.94	4	0.03	137	1.06	39	0.30
15	БЗХӨ, ДОХ төв	723	5.94	0	0.00	0	0.00	0	0.00	0	0.00
16	СЭМҮТ	0	0.00	0	0.00	0	0.00	0	0.00	0	0.00
17	Х а я г , тодорхойгүй	0.00	0.00	0	0.00	0	0.00	0	0.00	0	0.00
18	Улаанбаатарын дүн	29328	227.22	250	1.94	4	0.03	137	1.06	39	0.30
19	Аймгуудын дүн	822	0.00	32	0.00	1	0.00	17	0.00	5	0.00
20	ЕРӨНХИЙ ДҮН	30155	233.62	282	2.18	5	0.04	154	1.19	44	0.34

Эрүүл мэндийн үзүүлэлт 2015 оны эхний 7 сараар

№	Дүүрэг	A03 - Цусан суулга/ Shigellosis		A02 Салмонеллт / Other salmonella infections		A05- Бактерийн гаралтай бусад хоолны хордлого		A39 Менингококкт халдвар/ Meningococcal infection		B01 Салхинцэцэг / Varicella/	
		Бодит тоо	10000 хүн амд	Бодит тоо	10000 хүн амд	Бодит тоо	10000 хүн амд	Бодит тоо	10000 хүн амд	Бодит тоо	10000 хүн амд
1	Баянгол	89	4.35	7	0.34	50	2.44	0	0.00	346	16.92
2	Баянзүрх	193	6.30	11	0.36	22	0.72	1	0.03	786	25.64
3	Сонгино хайрхан	180	6.28	6	0.21	16	0.56	1	0.03	320	11.17
4	Сүхбаатар	72	5.34	3	0.22	15	1.11	0	0.00	255	18.91
5	Хан Уул	62	4.60	4	0.30	6	0.45	0	0.00	197	14.62
6	Чингэлтэй	77	4.88	4	0.25	12	0.76	0	0.00	215	13.63
7	Налайх	6	1.77	1	0.30	0	0.00	0	0.00	49	14.46
8	Багануур	2	0.71	0	0.00	1	0.36	0	0.00	168	59.71
9	Багахангай	1	2.59	0	0.00	0	0.00	1	2.59	0	0.00
10	Дүүргүүдийн дүн	682	5.28	36	0.28	122	0.95	3	0.02	2336	18.10
11	Энэрэл	0	0.00	0	0.00	0	0.00	0	0.00	0	0.00
12	Б у с а д эмнэлгүүд	0	0.00	0	0.00	0	0.00	0	0.00	0	0.00
13	Нийслэлийн ЭМГ-ын харьяа хувийн эмнэлэг	0	0.00	0	0.00	0	0.00	0	0.00	0	0.00
14	Нийслэлийн ЭМГ-т нэгтгэгдсэн дүн	682	5.28	36	0.28	122	0.95	3	0.02	2336	18.10
15	БЗХӨ, ДОХ төв	0	0.00	0	0.00	0	0.00	0	0.00	0	0.00
16	СЭМҮТ	0	0.00	0	0.00	0	0.00	0	0.00	0	0.00
17	Х а я г , тодорхойгүй	0	0.00	0	0.00	0	0.00	0	0.00	0	0.00
18	Улаанбаатарын дүн	682	5.28	36	0.28	122	0.95	3	0.02	2336	18.10
19	Аймгуудын дүн	28	0.00	2	0.00	0	0.00	0	0.00	50	0.00
20	ЕРӨНХИЙ ДҮН	710	5.50	38	0.29	122	0.95	3	0.02	2386	18.49

Эрүүл мэндийн үзүүлэлт 2015 оны эхний 7 сараар

№	Дүүрэг	B26 Гахай хавдар / Mumps/		A38 Улаан эсэргэнэ / Scarlet fever/		P36 Нярайн бактерт үжил/ Bacterial sepsis of new-born/		A46 Ёлом / Erysipelas/	
		Бодит тоо	10000 хүн амд	Бодит тоо	10000 хүн амд	Бодит тоо	10000 хүн амд	Бодит тоо	10000 хүн амд
1	Баянгол	7	0.34	40	1.96	0	0.00	7	0.34
2	Баянзүрх	20	0.65	91	2.97	0	0.00	11	0.36
3	Сонгинохайрхан	4	0.14	55	1.92	0	0.00	9	0.31
4	Сүхбаатар	7	0.52	35	2.60	0	0.00	3	0.22
5	Хан Уул	6	0.45	25	1.86	0	0.00	5	0.37
6	Чингэлтэй	3	0.19	22	1.40	0	0.00	4	0.25
7	Налайх	3	0.89	0	0.00	1	0.30	2	0.59
8	Багануур	1	0.36	1	0.36	2	0.71	2	0.71
9	Багахангай	0	0.00	0	0.00	0	0.00	0	0.00
10	Дүүргүүдийн дүн	51	0.40	269	2.08	3	0.02	43	0.33
11	Энэрэл	0	0.00	0	0.00	0	0.00	0	0.00
12	Бусад эмнэлгүүд	0	0.00	0	0.00	0	0.00	0	0.00
13	Нийслэлийн ЭМГ-ын харьяа хувийн эмнэлэг	0	0.00	0	0.00	0	0.00	0	0.00
14	Нийслэлийн ЭМГ-т нэгтгэгдсэн дүн	51	0.40	269	2.08	3	0.02	43	0.33
15	БЗХӨ, ДОХ төв	0	0.00	0	0.00	0	0.00	0	0.00
16	СЭМҮТ	0	0.00	0	0.00	0	0.00	0	0.00
17	Хаяг, тодорхойгүй	0	0.00	0	0.00	0	0.00	0	0.00
18	Улаанбаатарын дүн	51	0.40	269	2.08	3	0.02	43	0.33
19	Аймгуудын дүн	1	0.00	2	0.00	0	0.00	5	0.00
20	ЕРӨНХИЙ ДҮН	52	0.40	271	2.10	3	0.02	48	0.37

Эрүүл мэндийн үзүүлэлт 2015 оны эхний 7 сараар

№	Дүүрэг	B06 Улаанууд /Rubella/		A23 Бруцеллөз / Brucellosis/		B08.4 Энтеровируст тууралттай цэврүүт фарингит / Hand, foot and mouth disease /		B08.3 Эритема/ Erythema infectiosum [fifth disease]	
		Бодит тоо	10000 хүн амд	Бодит тоо	10000 хүн амд	Бодит тоо	10000 хүн амд	Бодит тоо	10000 хүн амд
1	Баянгол	0	0.00	0	0.00	87	4.25	4	0.20
2	Баянзүрх	3	0.10	4	0.13	241	7.86	6	0.20
3	Сонгинохайрхан	2	0.07	2	0.07	125	4.36	6	0.21
4	Сүхбаатар	5	0.37	0	0.00	90	6.67	1	0.07
5	Хан Уул	1	0.07	3	0.22	79	5.86	7	0.52
6	Чингэлтэй	5	0.32	1	0.06	87	5.52	2	0.13
7	Налайх	0	0.00	0	0.00	6	1.77	0	0.00
8	Багануур	0	0.00	0	0.00	10	3.55	0	0.00
9	Багахангай	0	0.00	0	0.00	0	0.00	0	0.00
10	Дүүргүүдийн дүн	16	0.12	10	0.08	725	5.62	26	0.20
11	Энэрэл	0	0.00	0	0.00	0	0.00	0	0.00
12	Бусад эмнэлгүүд	0	0.00	0	0.00	0	0.00	0	0.00
13	Нийслэлийн ЭМГ-ын харьяа хувийн эмнэлэг	0	0.00	0	0.00	0	0.00	0	0.00
14	Нийслэлийн ЭМГ-т нэгтгэгдсэн дүн	16	0.12	10	0.08	725	5.62	26	0.20
15	БЗХӨ, ДОХ төв	0	0.00	0	0.00	0	0.00	0	0.00
16	СЭМҮТ	0	0.00	0	0.00	0	0.00	0	0.00
17	Хаяг, тодорхойгүй	0	0.00	0	0.00	0	0.00	0	0.00
18	Улаанбаатарын дүн	16	0.12	10	0.08	725	5.62	26	0.20
19	Аймгуудын дүн	0	0.00	0	0.00	17	0.00	0	0.00
20	ЕРӨНХИЙ ДҮН	16	0.12	10	0.08	742	5.75	26	0.20

Эрүүл мэндийн үзүүлэлт 2015 эхний 7 сараар

№	Дүүрэг	B05 Улаан бурхан /Measles/		A77 Хачигт рикеттиоз /Tick-borne rickettsioses/		A01 Балнад, иж балнад		A22 Боом өвчин / Anthrax/	
		Бодит тоо	10000 хүн амд	Бодит тоо	10000 хүн амд	Бодит тоо	10000 хүн амд	Бодит тоо	10000 хүн амд
1	Баянгол	2680	131.03	0	0.00	0	0.00	0	0.00
2	Баянзүрх	5357	174.78	2	0.07	0	0.00	0	0.00
3	Сонгинохайрхан	4071	142.06	4	0.14	0	0.00	0	0.00
4	Сүхбаатар	1908	141.48	2	0.15	1	0.07	0	0.00
5	Хан Уул	1575	116.90	0	0.00	0	0.00	0	0.00
6	Чингэлтэй	2053	130.19	0	0.00	0	0.00	0	0.00
7	Налайх	153	45.14	1	0.30	0	0.00	0	0.00
8	Багануур	48	17.06	1	0.36	0	0.00	0	0.00
9	Багахангай	14	36.32	0	0.00	0	0.00	0	0.00
10	Дүүргүүдийн дүн	17859	138.36	10	0.08	1	0.01	0	0.00
11	Энэрэл	0	0.00	0	0.00	0	0.00	0	0.00
12	Бусад эмнэлгүүд	0	0.00	0	0.00	0	0.00	0	0.00
13	Нийслэлийн ЭМГ-ын харьяа хувийн эмнэлэг	0	0.00	0	0.00	0	0.00	0	0.00
14	Нийслэлийн ЭМГ-т нэгтгэгдсэн дүн	17859	138.36	10	0.08	1	0.01	0	0.00
15	БЗХӨ, ДОХ төв	0	0.00	0	0.00	0	0.00	0	0.00
16	СЭМҮТ	0	0.00	0	0.00	0	0.00	0	0.00
17	Хаяг, тодорхойгүй	0	0.00	0	0.00	0	0.00	0	0.00
18	Улаанбаатарын дүн	17859	138.36	10	0.08	1	0.01	0	0.00
19	Аймгуудын дүн	670	0.00	2	0.00	0	0.00	2	0.00
20	ЕРӨНХИЙ ДҮН	18529	143.55	12	0.09	1	0.01	2	0.02

Эрүүл мэндийн үзүүлэлт 2015 оны эхний 7 сараар

№	Дүүрэг	A69. Спирохетээр сэдээгдсэн бусад халдвар		B09. Арьс ба салст бүрхэвчийг гэмтээх тодорхойгүй вируст халдвар		A50-A53 Тэмбүү / Syphilis		A50 Төрөлхийн тэмбүү		A 54 Гонококкт халдвар / Гоноссал infection/	
		Бодит тоо	10000 хүн амд	Бодит тоо	10000 хүн амд	Бодит тоо	10000 хүн амд	Бодит тоо	10000 хүн амд	Бодит тоо	10000 хүн амд
1	Баянгол	2	0.10	19	0.93	148	7.24	1	0.05	54	2.64
2	Баянзүрх	3	0.10	33	1.08	429	14.00	2	0.07	123	4.01
3	Сонгино хайрхан	0	0.00	32	1.12	570	19.89	2	0.07	95	3.32
4	Сүхбаатар	1	0.07	19	1.41	123	9.12	0	0.00	61	4.52
5	Хан Уул	0	0.00	12	0.89	121	8.98	2	0.15	34	2.52
6	Чингэлтэй	0	0.00	14	0.89	350	22.20	0	0.00	85	5.39
7	Налайх	0	0.00	0	0.00	95	28.03	1	0.30	27	7.97
8	Багануур	0	0.00	0	0.00	49	17.42	0	0.00	80	28.43
9	Багахангай	0	0.00	0	0.00	0	0.00	0	0.00	0	0.00
10	Дүүргүүдийн дүн	6	0.05	129	1.00	1885	14.60	8	0.06	559	4.33
11	Энэрэл	0	0.00	0	0.00	0	0.00	0	0.00	0	0.00
12	Бусад эмнэлгүүд	0	0.00	0	0.00	156	1.28	0	0.00	33	0.27
13	Нийслэлийн ЭМГ-ын харьяа хувийн эмнэлэг	0	0.00	0	0.00	103	0.85	0	0.00	274	2.25
14	Нийслэлийн ЭМГ-т нэгтгэгдсэн дүн	6	0.05	129	1.00	2147	16.63	8	0.06	866	6.71
15	БЗХӨ, ДОХ төв	0	0.00	0	0.00	310	2.55	0	0.00	300	2.47
16	СЭМҮТ	0	0.00	0	0.00	0	0.00	0	0.00	0	0.00
17	Х а я г , тодорхойгүй	0	0.00	0	0.00	0	0.00	0	0.00	0	0.00
18	Улаанбаатарын дүн	6	0.05	129	1.00	2457	19.04	8	0.06	1166	9.03
19	Аймгуудын дүн	3	0.00	1	0.00	0	0.00	7	0.00	0	0.00
20	ЕРӨНХИЙ ДҮН	9	0.07	130	1.01	2457	19.04	15	0.12	1166	9.03

Эрүүл мэндийн үзүүлэлт 2015 оны эхний 7 сараар

№	Дүүрэг	A15-A19 Сүрьеэ /Tuberculosis/		B36-B49 Мөөгөнцөр / Mycoses/		A59 Трихомониаз Trichomoniasis		B20-B24 ХДХВ/ ДОХ	
		Бодит тоо	10000 хүн амд	Бодит тоо	10000 хүн амд	Бодит тоо	10000 хүн амд	Бодит тоо	10000 хүн амд
1	Баянгол	226	11.05	8	0.39	50	2.44	0	0.00
2	Баянзүрх	393	12.82	0	0.00	253	8.25	0	0.00
3	Сонгинохайрхан	386	13.47	0	0.00	163	5.69	0	0.00
4	Сүхбаатар	136	10.08	0	0.00	41	3.04	0	0.00
5	Хан Уул	178	13.21	48	3.56	64	4.75	0	0.00
6	Чингэлтэй	228	14.46	69	4.38	64	4.06	0	0.00
7	Налайх	29	8.56	211	62.26	51	15.05	0	0.00
8	Багануур	23	8.17	3	1.07	27	9.60	0	0.00
9	Багахангай	7	18.16	0	0.00	0	0.00	0	0.00
10	Дүүргүүдийн дүн	1606	12.44	339	2.63	713	5.52	0	0.00
11	Энэрэл	22	0.18	0	0.00	0	0.00	0	0.00
12	Бусад эмнэлгүүд	41	0.34	0	0.00	23	0.19	0	0.00
13	Нийслэлийн ЭМГ-ын харьяа хувийн эмнэлэг	0	0.00	0	0.00	167	1.37	0	0.00
14	Нийслэлийн ЭМГ-т нэгтгэгдсэн дүн	1669	12.93	436	3.38	903	7.00	0	0.00
15	БЗХӨ, ДОХ төв	0	0.00	0	0.00	106	0.87	7	0.06
16	СЭМҮТ	6	0.00	0	0.00	0	0.00	0	0.00
17	Хаяг, тодорхойгүй	0	0.00	0	0.00	0	0.00	0	0.00
18	Улаанбаатарын дүн	1675	12.98	436	3.38	1009	7.82	7	0.05
19	Аймгуудын дүн	0	0.00	0	0.00	0	0.00	0	0.00
20	ЕРӨНХИЙ ДҮН	1675	12.98	436	3.38	1009	7.82	7	0.05

НЭМГ-ын харьяа хувийн хэвшлийн эмнэлгүүдийн үзүүлэлт

2015 оны эхний 7 сарын байдлаар нийт 610850 үзлэг хийгдсэнээс урдчилан сэргийлэх үзлэг 2.42%, өвчний учир амбулаториор 96.96%, идэвхтэй хяналт 0.58%, гэрийн идэвхтэй хяналт 0.01%, гэрийн дуудлага 0.04%-ийг эзэлж байна. НЭМГ-ын харьяа эмнэлгүүдийн нийт үзлэгийн 12.90%-ийг ХХЭМБ-ын үзлэг эзэлж байна. Ор бүхий эмнэлэгт 29830.5 хүн эмчлэгдэн гарч 206129 ор хоног ашигласан ба орны фонд ашиглалтын хувь 54.05, дундаж ор хоног 6.91, орны эргэлт 15.06 байна. Эмнэлгийн нас баралт 3 бүртгэгдсэн байна. Хатагтай, Таны төлөө бид эмнэлгүүдэд 164 эх төрж, 165 нярай амьд төрсөн. БЗДХ-ын чиглэлээр үйл ажиллагаа явуулдаг эмнэлгүүдэд БЗДХ-ын 634 өвчлөл бүртгэгдсэн байна. Сувилалд 13255 хүн эмчлэгдэж, 105341 ор хоног ашигласан байна.

Байгууллага	Бүгд үзлэг	Урьдчилан сэргийлэх үзлэг	Өвчний учир амбулаторийн үзлэг	Үүнээс		Идэвхтэй хяналт	Гэрийн идэвхтэй хяналт	Дуудлагаар	БЗДХ бүгд	Үүнээс			
				Анх	Давтан					Тэмбүү	Заг хүйтэн	Трихоманиаз	Мөөгөнцөр
Амбулатори	610850	14754	592277	354834	237443	3519	86	214	634	103	274	167	90

Байгууллага	Стационар			Эмнэлгийн нас баралт				төрөлт	Амьд төрсөн хүүхэд	Үүнээс	
	Хэвтсэн хүний тоо	Гарсан хүний тоо	Ор хоног	Бүгд	эр	эм	Үүнээс хоног болоогүй			Эр	Эм
Ортой	29944	29714	206129	3	1	2	2	164	165	90	75
Сувилал	13387	13123	105341								
Дүн	43331	42837	311470	3	1	2	2	164	165	90	75

Хувийн эмнэлгийн үзүүлэлт / Эхний 7 сараар /

№	Эмнэлгийн нэр	Мэдээ өгсөн	Эмнэлэгт хэвтсэн	Эмнэлгээс гарсан	Ор хоног	Нас барсан	Эмчлэгдсэн	Дундаж ор хоног	Орны эргэлт	ОФА	ОФА %
1	Ивэн эмнэлэг	7	208	168	1034	0	188	5.50	14.46	79.5	41.3
2	Авецина	6	562	577	4593	0	569.5	8.06	7.80	62.9	32.7
3	АВМА	7	163	180	1127	0	171.5	6.57	6.86	45.1	23.4
4	Алтан хүн	4	99	105	1106	0	102	10.84	4.08	44.2	23.0
5	Амин-Эрдэнэ	6	592	602	3544	0	597	5.94	14.93	88.6	46.0
6	АСЭ	7	425	362	1956	0	393.5	4.97	19.68	97.8	50.8
7	Баянгол	7	784	818	4600	0	801	5.74	20.03	115.0	59.7
8	Бумаа Санаа	7	313	291	2149	0	302	7.12	15.10	107.5	55.8
9	Бум-Энэрэл	6	192	192	1090	0	192	5.68	5.49	31.1	16.2
10	Бурам номиун	7	425	407	3144	0	416	7.56	27.73	209.6	108.9
11	Буянт оношилгоо	6	417	386	2733	0	401.5	6.81	16.06	109.3	56.8
12	Буянт-Ээж	7	366	354	2727	0	360	7.58	24.00	181.8	94.4
13	Бүсгүй нөхөрлөл	7	365	353	2591	0	359	7.22	14.36	103.6	53.8
14	Гарьд манлай	6	568	565	4141	0	566.5	7.31	18.88	138.0	71.7
15	Гэгээмэд	6	299	290	1556	0	294.5	5.28	29.45	155.6	80.8
16	Гэгээн манал	5	56	56	560	0	56	10.00	2.80	28.0	14.5
17	Гэрэлдагуулагч	0	0	0	0	0	0	#DIV/0!	0.00	0.0	0.0
18	Далд засал	6	797	795	5828	0	796	7.32	26.53	194.3	100.9
19	Далд-Увидас	6	455	454	3334	0	454.5	7.34	18.18	133.4	69.3
20	Дангал	6	167	165	1209	0	166	7.28	16.60	120.9	62.8
21	Дархан-Оточ	7	602	600	3601	0	601	5.99	20.03	120.0	62.4
22	Жинст	7	652	640	5309	0	646	8.22	25.84	212.4	110.3
23	Замбага трейд	7	230	220	1703	0	225	7.57	22.50	170.3	88.5
24	Гийх-Од ХХК 100 нас	7	414	432	2684	0	423	6.35	21.15	134.2	69.7
25	Зүтгэл найдвар	7	265	262	2185	0	263.5	8.29	26.35	218.5	113.5
26	Их зайсан	7	406	388	2869	0	397	7.23	19.85	143.5	74.5
27	Корсан	7	218	234	1399	0	226	6.19	22.60	139.9	72.7
28	Ливерген	6	227	230	1845	0	228.5	8.07	15.23	123.0	63.9
29	Ливмед /СУ	5	111	97	754	0	104	7.25	10.40	75.4	39.2
30	Манал-Оточ	6	321	318	2439	0	319.5	7.63	7.43	56.7	29.5
31	Мангут	7	2311	2263	12292	0	2287	5.37	16.34	87.8	45.6
32	Минисота лайф	4	64	64	601	0	64	9.39	6.40	60.1	31.2
33	Мишээл эмнэлэг	7	1333	1184	7917	0	1258.5	6.29	41.95	263.9	137.1
34	Мон мэс	0	0	0	0	0	0	#DIV/0!	0.00	0.0	0.0
35	Мөнгөн чагнуур	7	277	311	2066	0	294	7.03	22.62	158.9	82.6
36	Мөнхийн ус	5	343	266	1890	0	304.5	6.21	20.30	126.0	65.5
37	Нандин Ухаан	6	46	252	2125	0	149	14.26	7.45	106.3	55.2
38	Натул	5	934	684	4661	0	809	5.76	13.48	77.7	40.4
39	Мөнх Оньч	4	68	67	476	0	67.5	7.05	4.50	31.7	16.5
40	Номун	7	2211	2190	12079	3	2202	5.49	19.15	105.0	54.6
41	Орбита	7	106	116	294	0	111	2.65	7.40	19.6	10.2
42	Ортопед	7	244	236	1005	0	240	4.19	24.00	100.5	52.2
43	Оточ одий	0	0	0	0	0	0	#DIV/0!	0.00	0.0	0.0

Хувийн эмнэлгийн үзүүлэлт / Эхний 7 сараар /

№	Эмнэлгийн нэр	Мэдээ өгсөн	Эмнэлэгт хэвтсэн	Эмнэлгээс гарсан	Ор хоног	Нас барсан	Эмчлэгдсэн	Дундаж ор хоног	Орны эргэлт	ОФА	ОФА %
44	Персон	7	232	224	1494	0	228	6.55	22.80	149.4	77.6
45	Идэрмэг	6	270	273	2677	0	271.5	9.86	13.58	133.9	69.5
46	САНТЭ	4	47	26	255	0	36.5	6.99	3.65	25.5	13.2
47	Си жи эс	7	513	506	3965	0	509.5	7.78	25.48	198.3	103.0
48	Ситиамбат	7	123	118	548	0	120.5	4.55	12.05	54.8	28.5
49	Скай интернешль	7	187	182	1637	0	184.5	8.87	23.06	204.6	106.3
50	Солонго	6	289	288	849	0	288.5	2.94	19.23	56.6	29.4
51	Сорогзон	6	289	274	1818	0	281.5	6.46	15.64	101.0	52.5
52	Сэрсандимэд	7	192	190	1506	0	191	7.88	19.10	150.6	78.2
53	Талимаа	5	290	293	1646	0	291.5	5.65	14.58	82.3	42.8
54	Таманука Батануган	6	41	39	337	0	40	8.43	2.00	16.9	8.8
55	Тамир мандал	3	82	76	681	0	79	8.62	5.27	45.4	23.6
56	Таны төлөө бид	7	660	648	3210	0	654	4.91	13.08	64.2	33.4
57	ТДК	3	38	36	368	0	37	9.95	7.40	73.6	38.2
58	Тогсун	6	456	440	3108	0	448	6.94	29.87	207.2	107.6
59	Топуна	7	341	338	2650	0	339.5	7.81	22.63	176.7	91.8
60	Туйплин / Эрин /	7	620	617	3703	0	618.5	5.99	10.31	61.7	32.1
61	түмэншанд	7	213	221	1710	0	217	7.88	21.70	171.0	88.8
62	Увидаст байгаль	7	172	167	1431	0	169.5	8.44	21.19	178.9	92.9
63	Үйлсбүтэмж	2	65	60	364	0	62.5	5.82	6.25	36.4	18.9
64	Флошийп	6	305	332	2527	0	318.5	7.93	7.08	56.2	29.2
65	Хазаадай	7	180	179	1200	0	179.5	6.69	3.99	26.7	13.9
66	Халиун эмнэлэг	7	282	280	2019	0	281	7.19	15.61	112.2	58.3
67	Хасу манал	7	177	156	1423	0	166.5	8.55	16.65	142.3	73.9
68	Хатагтай	7	313	337	1680	0	325	5.17	21.67	112.0	58.2
69	Хатан ижий	6	192	202	2117	0	197	10.75	13.13	141.1	73.3
70	Хоржимиза	6	229	226	1636	0	227.5	7.19	15.17	109.1	56.7
71	Хос чавхдас	7	181	177	1180	0	179	6.59	11.93	78.7	40.9
72	Хулж боржгон	6	269	298	2387	0	283.5	8.42	11.34	95.5	49.6
73	Хүмүүн	7	213	257	2506	0	235	10.66	12.37	131.9	68.5
74	ЦНС	7	352	578	5457	0	465	11.74	15.50	181.9	94.5
75	Чимэг-Оюу	6	292	288	2405	0	290	8.29	29.00	240.5	124.9
76	Чимэжүд	5	428	403	3593	0	415.5	8.65	13.85	119.8	62.2
77	Шагдарсүрэн	7	272	261	2057	0	266.5	7.72	13.33	102.9	53.4
78	Эвт хүч	7	223	201	1019	0	212	4.81	21.20	101.9	52.9
79	Эйд	1	12	11	70	0	11.5	6.09	0.77	4.7	2.4
80	Энх-Ану	7	236	237	1834	0	236.5	7.75	11.83	91.7	47.6
81	Энхжил	7	384	385	2924	0	384.5	7.60	12.82	97.5	50.6
82	Энхийн төлөө	5	92	92	671	0	92	7.29	11.50	83.9	43.6
83	Энх-Ундрага	6	1208	1241	11331	0	1224.5	9.25	15.31	141.6	73.6
84	Энэрэл мамоц	7	113	108	754	0	110.5	6.82	13.81	94.3	49.0
85	Ээлтэй оточ	6	202	208	1511	0	205	7.37	6.83	50.4	26.2
86	ЯМНЭ	6	20	20	200	0	20	10.00	0.50	5.0	2.6

Нийслэлийн засаг даргын хэрэгжүүлэгч агентлаг

Нийслэлийн Эрүүл мэндийн газар

Шуудангийн хаяг: Чингэлтэй дүүрэг Хангарьд ордон, Ц.Жигжиджавын гудамж-9

Багатойруу – 15160

Утас/Telephone	329114
Факс/Fax	976-11-325076
Э-шуудан/E-mail	nemg@ubhealth.mn
Вэб сайт/Веб site	www.ubhealth.mn

Эрхэлсэн: Ш.Энхбат

/ НЭМГ-ын дарга /

Хянасан: Б.Ганбат

/ НЭМГ-ын орлогч дарга /

Н.Долгормаа

/ НЭМГ-ын СХШХ-ийн дарга /

Мэдээллийг бэлтгэсэн: А.Оюунгэрэл

Г.Дэлгэрсүрэн

Ш.Мөнхзул

Б.Сэргэлэн

/ Эрүүл мэндийн мэдээллийн мэргэжилтэн /