



НИЙСЛЭЛИЙН ЭРҮҮЛ МЭНДИЙН ГАЗАР

НИЙСЛЭЛИЙН ХҮН АМЫН ЭРҮҮЛ МЭНДИЙН ҮЗҮҮЛЭЛТ

2015 оны эхний 8 сараар

Улаанбаатар хот

2015 он

/ Нийслэлийн нийт дүн /

N:	ҮЗҮҮЛЭЛТ		НЭГЖ	2014 он УБ-ын нийт дүн	2015 он УБ-ын нийт дүн	Зөрүү	
1	ХҮН АМЫН ТОО		бодит тоо	1247008	1290759	43752	
2	ТӨРСӨН ЭХ		бодит тоо	27440	27531	91	
3	АМЬД ТӨРСӨН НЯРАЙ		бодит тоо	27692	27747	55	
4	АМЬГҮЙ ТӨРСӨН НЯРАЙ		бодит тоо	176	188	12	
			1000 нийт төрөлтөнд	6.32	6.73	0.41	
5	ГЭРИЙН ТӨРӨЛТ		бодит тоо	94	116	22	
			хувь	0.34	0.42	0.08	
6	ЖИРЭМСНИЙ ЭРТ ХЯНАЛТЫН ХУВЬ		Хувь	85.38	84.07	-1.31	
7	БҮХ НАС БАРАЛТ		бодит тоо	4985	4734	-251	
8	ЭМНЭЛГИЙН НАС БАРАЛТ		бодит тоо	1564	1644	80	
			хувь	0.65	0.65	0.003405	
9	ХОНОГ БОЛООГУЙ НАС БАРАЛТ		бодит тоо	333	288	-45	
			хувь	21.29	17.52	-3.77175	
10	ЭХИЙН ЭНДЭГДЭЛ		бодит тоо	11	7	-4	
			100000 амьд төрөлтөд	39.72	25.23	-14.49	
11	5 ХҮРТЭЛХ НАСНЫ ХҮҮХДИЙН ЭНДЭГДЭЛ		бодит тоо	484	484	0	
			1000 амьд төрөлтөд	17.48	17.44	-0.03	
12	НЯЛХАСЫН ЭНДЭГДЭЛ		бодит тоо	399	414	15	
			1000 амьд төрөлтөд	14.41	14.92	0.51	
13	НЯРАЙН ЭНДЭГДЛИЙН ТҮВШИН		бодит тоо	276	289	13	
			1000 амьд төрөлтөд	9.97	10.42	0.45	
			Нялхасын эндэгдэлд эзлэх хувь	69.17	69.81	0.63	
	ҮҮНЭЭС	НЯРАЙН ЭРТ ҮЕИЙН НАС БАРАЛТ		бодит тоо	222	211	-11
				Хувь	80.4	73.0	-7.42
		НЯРАЙН ХОЖУУ ҮЕИЙН НАС БАРАЛТ		бодит тоо	54	78	24
		Хувь	19.6	27.0	7.42		
14	ПЕРИНАТАЛЬ ЭНДЭГДЭЛ		бодит тоо	398	399	1	
			1000 нийт төрөлтөд	14.3	14.3	0.00	
15	1-5 ХҮРТЭЛХ НАСНЫ ХҮҮХДИЙН ЭНДЭГДЭЛ		бодит тоо	85	70	-15	
			1000 амьд төрөлтөд	3.07	2.52	-0.55	
	ҮҮНЭЭС	ШАЛТГААН		өвчний улмаас	43	30	-13
				осол гэмтлээр	42	40	-2
16	ЭМЧЛЭГДСЭН ӨВЧТӨН		бодит тоо	240398.0	251605.0	11207	
17	ОРНЫ ФОНД АШИГЛАЛТ		хувь	91.26	79.97	-11.29	
18	ОР ХОНОГ		бодит тоо	1850319	1874901	24582	
19	ДУНДАЖ ОР ХОНОГ		бодит тоо	7.7	7.45	-0.25	
20	ОРНЫ ЭРГЭЛТ		бодит тоо	26.08	25.73	-0.35	
21	ХАЛДВАРТ ӨВЧИН БҮГД		бодит тоо	11527	31983	20456	
			10,0 х/а-д	92.44	247.78	155.34	

2014.2015 он

Эрүүл мэндийн үзүүлэлт

Эхний 8 сараар

N:	ҮЗҮҮЛЭЛТ	НЭГЖ	2014 он УБ-ын нийт дүн	2015 он УБ-ын нийт дүн	Зөрүү
Үүнээс	ГЕПАТИТ	бодит тоо	377	325	-52
		10,0 х/а-д	3.02	2.52	-0.5
	МЕНИНГИТ	бодит тоо	5	3	-2
		10,0 х/а-д	0.04	0.02	-0.02
	ЦУСАН СУУЛГА	бодит тоо	1096	1178	82
		10,0 х/а-д	8.79	9.13	0.34
	САЛХИН ЦЭЦЭГ	бодит тоо	1660	2427	767
		10,0 х/а-д	13.31	18.80	5.49
	ГАХАЙ ХАВДАР	бодит тоо	164	60	-104
		10,0 х/а-д	1.32	0.46	-0.86
	САЛЬМОНЕЛЛЭЗ	бодит тоо	51	46	-5
		10,0 х/а-д	0.41	0.36	-0.05
	УЛААН ЭСЭРГЭНЭ	бодит тоо	150	289	139
		10,0 х/а-д	1.20	2.24	1.04
	ХООЛНЫ ХОРДЛОГО	бодит тоо	88	133	45
		10,0 х/а-д	0.71	1.03	0.32
	ЁЛОМ	бодит тоо	60	63	3
		10,0 х/а-д	0.48	0.49	0.01
	УЛААНУУД	бодит тоо	0	16	16
		10,0 х/а-д	0.00	0.12	0.12
	БРУЦЕЛЛЭЗ	бодит тоо	9	12	3
		10,0 х/а-д	0.07	0.09	0.02
	НЯРАЙН ХАЛДВАР	бодит тоо	3	3	0
		10,0 х/а-д	0.02	0.02	0
	ГАР ХӨЛ АМНЫ ӨВЧИН	бодит тоо	1157	863	-294
		10,0 х/а-д	9.28	6.69	-2.59
	ЭРИТЕМА	бодит тоо	13	31	18
		10,0 х/а-д	0.10	0.24	0.14
	УЛААН БУРХАН	бодит тоо	0	18850	18850
		10,0 х/а-д	0.00	146.04	146.04
	БАЛНАД	бодит тоо	0	1	1
		10,0 х/а-д	0.00	0.01	0.01
	БООМ	бодит тоо	0	3	3
		10,0 х/а-д	0.00	0.02	0.02
	Спирохетээр сэдээгдсэн бусад халдвар	бодит тоо	0	9	9
		10,0 х/а-д	0.00	0.07	0.07
	Арьс ба салст бүрхэвчийг гэмтээх тодорхойгүй вируст халдвар	бодит тоо	0	130	130
		10,0 х/а-д	0.00	1.01	1.01
	ХАЧИГТ РИКЕТТИОЗ	бодит тоо	73	13	-60
		10,0 х/а-д	0.59	0.10	-0.49
	ТЭМБҮҮ	бодит тоо	2295	2695	400
		10,0 х/а-д	18.40	20.88	2.48
	ТӨРӨЛХИЙН ТЭМБҮҮ	бодит тоо	10	16	16
		10,0 х/а-д	0.08	0.12	0
	ЗАГ ХҮЙТЭН	бодит тоо	945	1339	394
		10,0 х/а-д	7.58	10.37	2.79
ТРИХОМОНИАЗ	бодит тоо	1075	1111	36	
	10,0 х/а-д	8.62	8.61	-0.01	
ШИНЭЭР ИЛЭРСЭН СҮРЬЕЭ	бодит тоо	1897	1872	-25	
	10,0 х/а-д	15.21	14.50	-0.71	
ДОХ	бодит тоо	26	9	-17	
	10,0 х/а-д	0.21	0.07	-0.14	

**Нийслэлийн эрүүл мэндийн газрын харьяа байгууллагуудын
эрүүл мэндийн үзүүлэлтүүд / Эхний 8 сараар /**

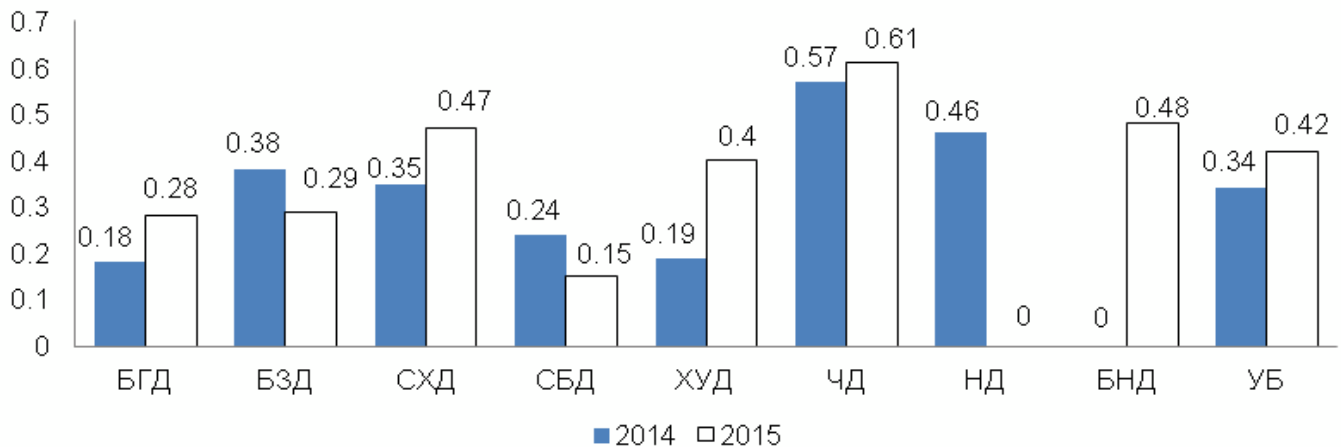
№	ҮЗҮҮЛЭЛТ	НЭГЖ	2014 он НЭМГ- ын үзүүлэлт	2015 он НЭМГ-ын үзүүлэлт	Зөрүү
1	ХҮН АМЫН ТОО	бодит тоо	1247008	1290759	43751
2	ТӨРСӨН ЭХ	бодит тоо	19331	19419	88
3	АМЬД ТӨРСӨН НЯРАЙ	бодит тоо	19443	19515	72
4	АМЬГҮЙ ТӨРСӨН НЯРАЙ	бодит тоо	98	112	14
		1000 нийт төрөлтөд	5.02	5.71	0.69
5	ГЭРИЙН ТӨРӨЛТ	бодит тоо	63	73	10
		хувь	0.33	0.38	0.05
6	ЖИРЭМСНИЙ ЭРТ ХЯНАЛТ	Хувь	85.38	84.07	-1.31
7	БҮХ НАС БАРАЛТ	бодит тоо	2635	2495	-140
8	ЭМНЭЛГИЙН НАС БАРАЛТ	бодит тоо	341	336	-5
		хувь	0.21	0.22	0.005
9	ХОНОГ БОЛООГҮЙ НАС БАРАЛТ	бодит тоо	91	102	11
		хувь	26.68	30.36	3.68
10	ЭХИЙН ЭНДЭГДЭЛ	бодит тоо	4	3	-1
		100000 амьд төрөлтөд	20.57	15.37	-5.20
11	5 ХҮРТЭЛХ НАСНЫ ХҮҮХДИЙН ЭНДЭГДЭЛ	бодит тоо	105	80	-25
		1000 амьд төрөлтөд	5.40	4.10	-1.30
12	1-5 ХҮРТЭЛХ НАСНЫ ХҮҮХДИЙН ЭНДЭГДЭЛ	бодит тоо	14	7	-7
		1000 амьд төрөлтөд	0.72	0.36	-0.36
13	1 ХҮРТЭЛХ НАСНЫ ХҮҮХДИЙН ЭНДЭГДЭЛ	бодит тоо	91	73	-18
		1000 амьд төрөлтөд	4.68	3.74	-0.94
14	НЯРАЙН ЭНДЭГДЛИЙН ТҮВШИН	бодит тоо	70	49	-21
		1000 амьд төрөлтөд	3.60	2.51	-1.09
		Нялхасын эндэгдэлд эзлэх хувь	76.92	67.12	-9.80
	НЯРАЙН ЭРТ ҮЕИЙН НАС БАРАЛТ	бодит тоо	61	44	-17
		Хувь	87.14	89.80	2.65
	НЯРАЙН ХОЖУУ ҮЕИЙН НАС БАРАЛТ	бодит тоо	9	5	-4
Хувь		12.86	10.20	-2.65	
15	ПЕРИНАТАЛЬ ЭНДЭГДЭЛ	бодит тоо	159	156	-3
		1000 нийт төрөлтөнд	8.14	7.95	-0.19
16	ЭМЧЛЭГДСЭН ӨВЧТӨН	бодит тоо	151750	155905.5	4156
17	ОР ХОНОГ	бодит тоо	1029991	1033298	3307
18	ОРНЫ ФОНД АШИГЛАЛТ	хувь	88.19	79.97	-8.22
19	ДУНДАЖ ОР ХОНОГ	бодит тоо	6.79	6.63	-0.16
20	ОРНЫ ЭРГЭЛТ	бодит тоо	28.58	26.55	-2.03
21	АМБУЛАТОРИЙН ҮЗЛЭГ	бодит тоо	5143186	5324438	181252
22	УРЬДЧИЛАН СЭРГИЙЛЭХ ҮЗЛЭГ	Хувь	36.18	35.6	-0.58

Эх, хүүхдийн эрүүл мэндийн үзүүлэлт

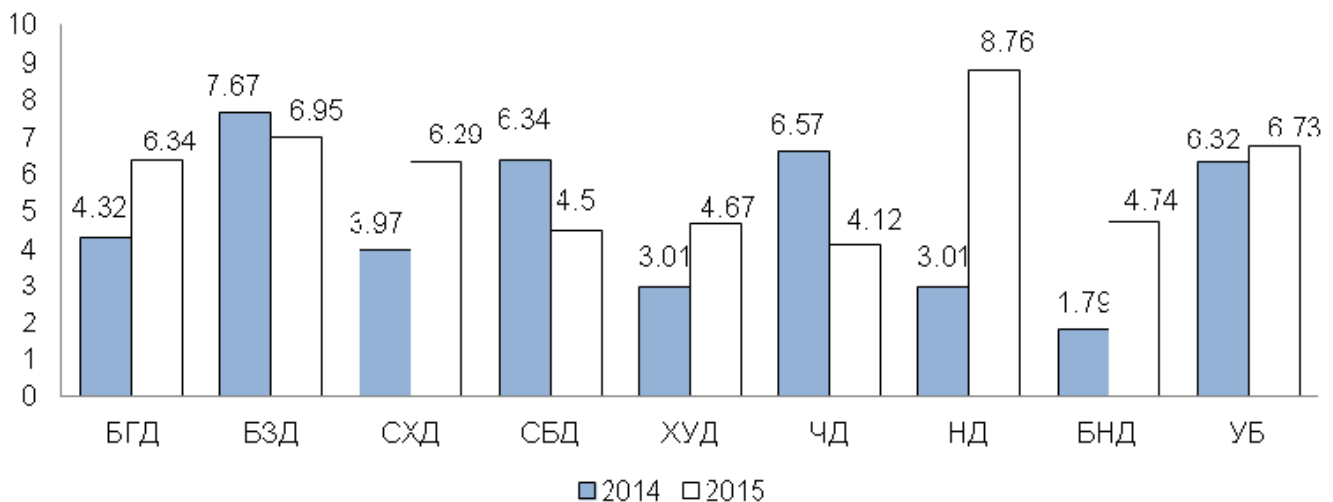
(2015 оны эхний 8 сарын байдлаар)

2015 оны эхний 8 сард нийслэлийн хэмжээнд 27531 эх амаржсан нь өмнөх оны мөн үетэй харьцуулахад 91 төрөлтөөр буюу 0.33 хувиар нэмэгдсэн. НЭМГ-ын харьяа эмнэлгүүдэд 19419 эх амаржсан нь 88 төрөлтөөр буюу 0.45 хувиар нэмэгдсэн. Нийт төрөлтийн 70.54 хувь нь НЭМГ-ын харьяа эмнэлгүүдэд, 29.46 хувь нь ЭМЯ-ны харьяа ЭХЭМҮТ, ХӨСҮТ, Гурван гал, Интермед хувийн эмнэлгүүдэд амаржсан байна. Нийт амьд төрсөн хүүхдийн 70.34 хувь нь НЭМГ-ын харьяа амаржих болон хувийн эмнэлэгт төрсөн ба 51.17 хувь нь эрэгтэй, 48.83 хувь нь эмэгтэй байна. Төрөөд 1 цагийн дотор хөхөө амласан хүүхдийн хувь 97.62 байна. Амьд төрсөн нярайн 2.79 хувь нь 2500 граммаас бага жинтэй, 0.50 хувь нь төрөлхийн гажигтай төржээ.

Гэрийн төрөлтийн 116 тохиолдол бүртгэгдсэн нь өмнөх оноос 22 тохиолдол буюу 18.96 хувиар нэмэгдсэн байна. Гэрийн төрөлт Чингэлтэй, Сонгинохайрхан, Багануур дүүргүүдэд хотын дундаж үзүүлэлтээс өндөр байна.

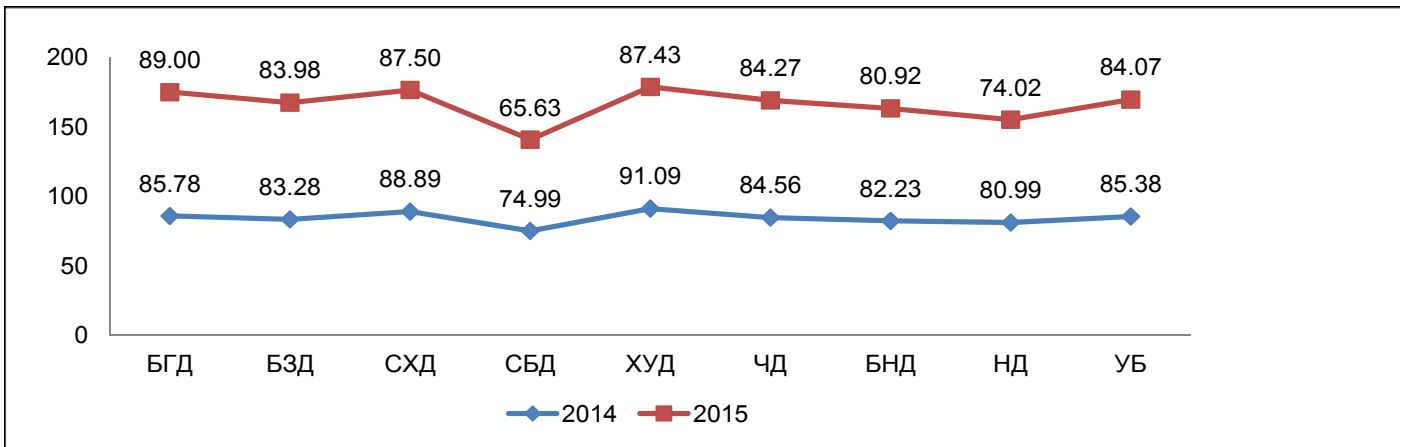


Амьгүй төрөлтийн 188 тохиолдол бүртгэгдсэн нь өмнөх оны мөн үеэс 12 тохиолдол буюу 6.38 хувиар нэмэгдсэн. Амьгүй төрөлт Баянзүрх, Налайх дүүрэгт хотын дунджаас өндөр байна.

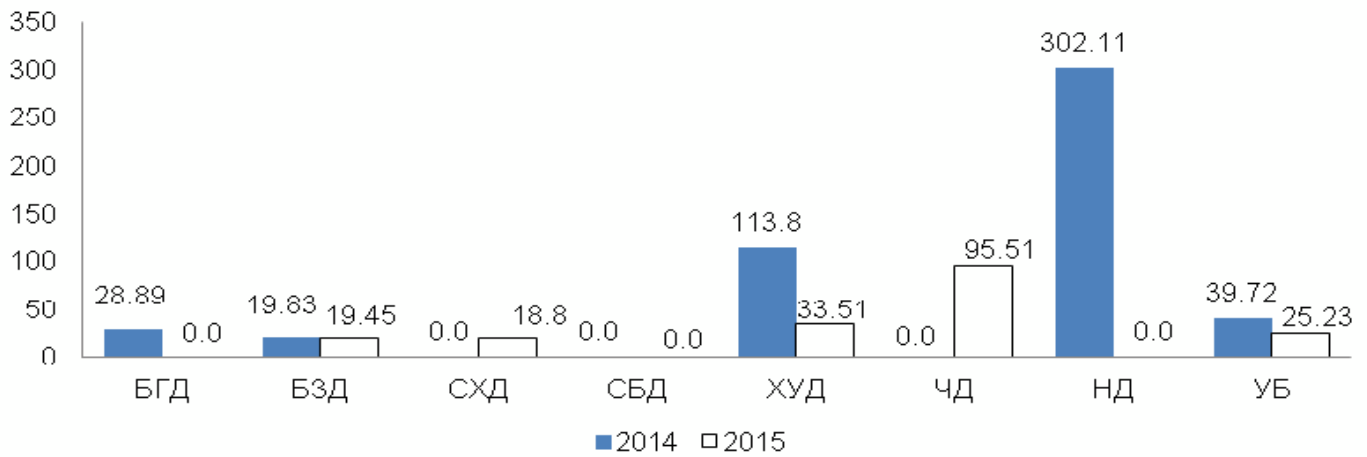


НЭМГ-ын харьяа эмнэлгүүдэд жирэмсний хяналтанд хамрагдсан эхчүүдийн 84.07 хувь нь жирэмсний эрт үедээ буюу эхний 3 сартайдаа, 1.72 хувь нь 7 ба түүнээс дээш сартай хяналтанд хамрагдсан ба жирэмсний эрт хяналтын хувь өмнөх оны мөн үеэс 1.31-ээр буурсан байна.

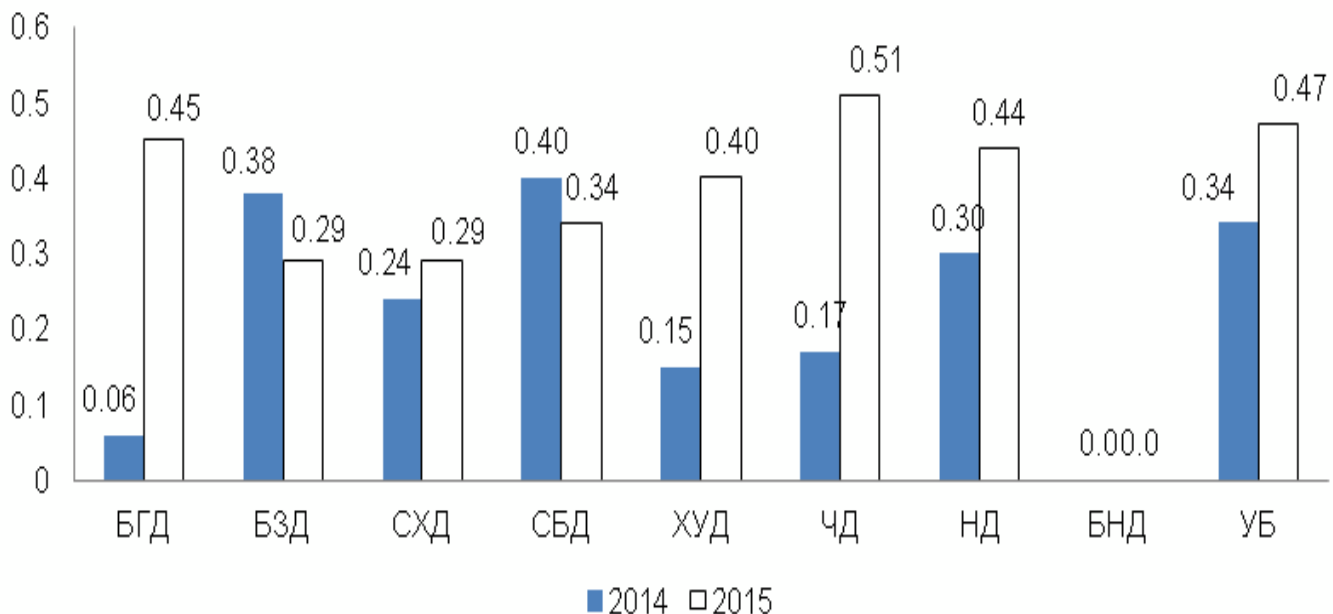
Жирэмсний эрт хяналтын хувь



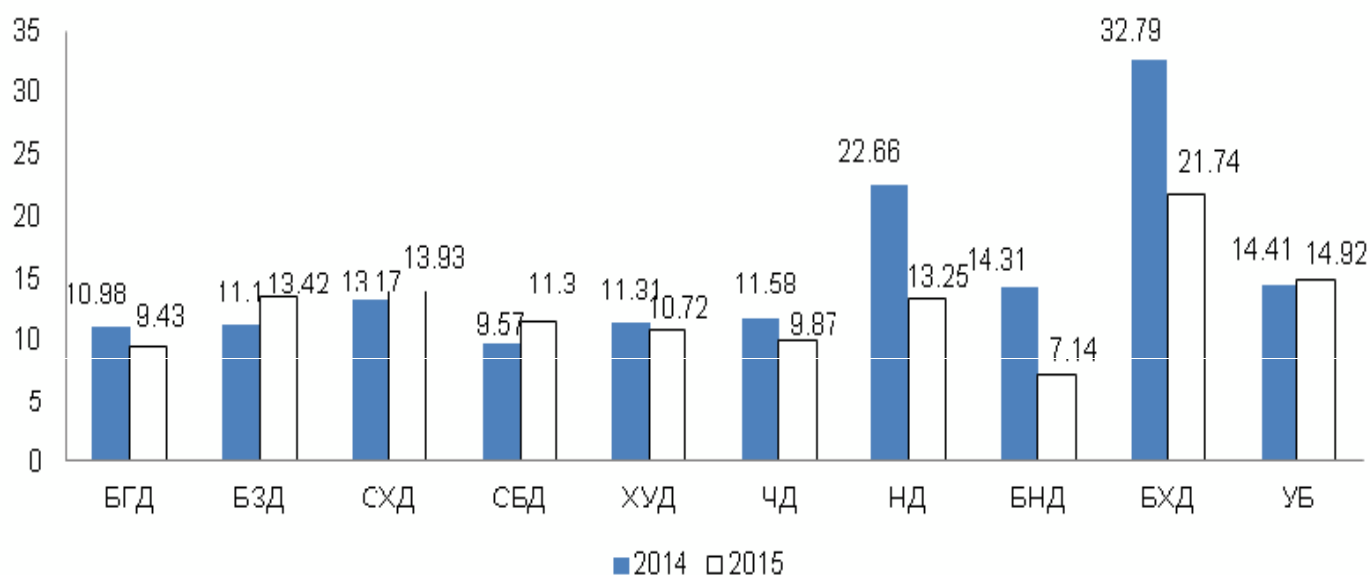
Эхийн эндэгдлийн 7 тохиолдол бүртгэгдсэн нь 100000 амьд төрөлтөнд 25.23 болж өмнөх оны мөн үеэс 4 тохиолдол буюу 14.49 промилоор буурсан байна. ЧД-3, ХУД-1, БЗД-1, СХД-1 тохиолдол тус тус бүртгэгдсэн байна.



Хяналтгүй төрөлтийн 130 тохиолдол бүртгэгдсэн ба өмнөх оны мөн үеэс 36 тохиолдол буюу 27.69 хувиар нэмэгдсэн байна. Хяналтгүй төрөлтийн хувь Чингэлтэй дүүрэгт УБ хотын дунджаас өндөр байна.



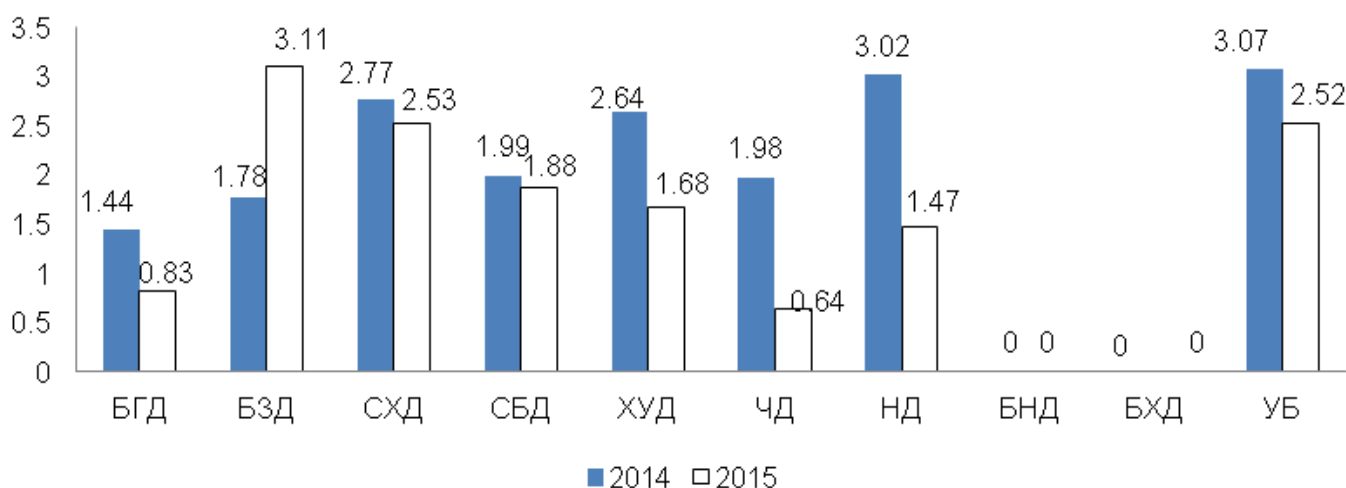
1 хүртэлх насны хүүхдийн эндэгдэл 414 тохиолдол бүртгэгдсэн ба 1000 амьд төрөлтөнд харьцуулахад 14.92 болж өмнөх оны мөн үеэс 0.51 промилиор нэмэгдсэн байна.



Нярайн эндэгдэл нь нялхсын эндэгдлийн 69.80 хувийг эзэлж, 13 тохиолдол буюу 4.49 хувиар нэмэгдэж, 1000 амьд төрөлтөд 10.42 промилль болсон байна. Эрт нярайн эндэгдэл 11-р буурч, хожуу нярайн эндэгдэл 24 тохиолдлоор нэмэгдсэн үзүүлэлттэй байна.

Тав хүртэлх насны хүүхдийн эндэгдэл 484 тохиолдол байгаа нь өмнөх оны мөн үеийн түвшинд байна.

1-5 хүртэлх насны хүүхдийн эндэгдэл 1000 амьд төрөлтөнд 2.52 болж өмнөх онтой харьцуулахад 0.55 промилиор буурсан байна. 1-5 хүртэлх насны хүүхдийн эндэгдэл Баянзүрх, Сонгинохайрхан дүүргүүдэд УБ хотын дунджаас өндөр байна.



1-5 хүртэлх насны хүүхдийн эндэгдэл 70 бүртгэгдсэнээс 40 тохиолдол буюу 57 хувь нь осол гэмтлийн шалтгаанаар эндсэн байна. Үүнээс 66.67 хувь нь түлэгдэлтээр, 24.24 хувь нь зам тээврийн ослоор, 3.03 хувь нь зодуулж, 3.03 хувь нь битүү гэмтэл, 9.09 хувь нь механик амьсгал бүтэлт, 9.09 хувь нь өндрөөс уналт, 3.03 хувь нь угаарын хийн хордлого, 3.03 хувь нь усанд живсэн шалтгааны улмаас тус тус нас барсан байна.

Эх,хүүхдийн эндэгдэл 2015 оны эхний 8 сараар / Бүртгэгдсэн газраар /

	Эмнэлгийн нэр	Нас баралт					
		Эхийн эндэгдэл	1 хүртэлх насны хүүхдийн эндэгдэл	Үүнээс			1-5 хүртэлх насны хүүхдийн эндэгдэл
				0-6 хоногтой	7-28 хоногтой	29-1 хүртэлх настай	
1	БЗДЭМТ		3		1	2	
2	БГДЭМТ		1			1	
3	СХДЭМТ	1	2			2	1
4	ЧДЭМТ	1	2			2	
5	БндЭМТ		3		2	1	1
6	НадЭМТ		6	2		4	
7	СБДЭМТ		0				
8	ХУДЭМТ		1			1	
9	Өргөө амаржих газар	1	26	25	1		
10	Хүрээ амаржих газар		11	10	1		
11	Амгалан амаржих газар		6	6			
12	СХНЭ		4			4	
13	СБНЭ		1			1	1
14	ХУНЭ		0				
15	БЗНЭ		5			5	2
16	Багахангай		1			1	1
17	Гачуурт		0				1
18	Хувийн эмнэлэг		1	1			
НЭМГ-ын харьяа эмнэлгүүдийн дүн		3	73	44	5	24	7
1	ЭХЭМҮТөв	2	295	158	68	69	16
2	Шүүх эмнэлэг		33	9	3	21	17
3	УНТЭ		0				
4	ХСҮТ		1			1	3
5	ХӨСҮТ	2	9			9	1
6	ГССЗҮТөв		2			2	26
7	УГТЭ		1			1	
ЭМЯ-ны харьяа эмнэлгүүдийн дүн		4	341	167	71	103	63
Бүгд		7	414	211	76	127	70

1 хүртэлх насны хүүхдийн эндэгдлийн нийт 414 тохиолдолоос 50.97 хувь нь 0-6 хоногтойдоо, 18.36 хувь нь 7-28 хоногтойдоо, 30.67 хувь нь 29 хоногоос 1 хүртэлх настайдаа эндсэн ба 341 тохиолдол буюу 82.37 хувь нь ЭМЯ-ны харьяа эмнэлгүүдэд, 73 тохиолдол буюу 17.63 хувь нь НЭМГ-ын харьяа эмнэлгүүдэд, 1-5 хүртэлх насны хүүхдийн эндэгдлийн 63 тохиолдол буюу 90.0 хувь нь ЭМЯ-ны харьяа эмнэлгүүдэд, 7 тохиолдол буюу 10.0 хувь нь НЭМГ-ын харьяа эмнэлгүүдэд тус тус бүртгэгдсэн байна.

Эхийн эндэгдлийн 7 тохиолдол бүртгэгдсэн ба ЭХЭМҮТ, ХӨСҮТ, Өргөө амаржих газар, ЧДЭМТ, СХДЭМТ-үүдэд тус тус бүртгэгджээ.

Жирэмсний хяналттай холбоотой үзүүлэлтүүд / Эхний 8 сараар /

Үзүүлэлт		БГДЭМТ	БЗДЭМТ	СХДЭМТ	СБДЭМТ	ХУДЭМТ	ЧДЭМТ	БНДЭМТ	НаДЭМТ	Багахангай	Жаргалант	Туул	ТЗНЭ	Дүн	
Жирэмсний хяналт	Жирэмсний хяналтанд шинээр авсан эмэгтэйчүүдийн тоо	4010	6724	6042	2601	3374	3191	456	589	46	95	74	205	27407	
	Эхний 3 сартайд	3569	5647	5287	1707	2950	2689	369	436	35	87	60	204	23040	
	4-6 сартайд	419	999	701	717	380	435	83	131	11	7	11	1	3895	
	7 ба түүнээс дээш сартайд	22	78	54	177	44	67	4	22	0	1	3	0	472	
	Жирэмсний хяналтад шинээр авсан эмэгтэйчүүд цусны шинжилгээнд хамрагдсан тоо	4010	6631	6025	2601	3374	3191	456	589	42	95	55	205	27274	
	Гемоглобины тестээр үзсэн	0	0	0	0	0	0	0	0	0	0	90	2	0	92
	Цус багадалттай жирэмсэн эмэгтэйчүүдийн тоо	77	63	331	63	114	155	51	2	1	8	6	6	6	877
Шинээр хяналтанд хамрагдсан жирэмсний эмэгтэйчүүдийн БЗДХ-ын шинжилгээ	Трихомониаз илрүүлэх шинжилгээнд хамрагдсан хүний тоо	4010	6631	6025	2601	3374	3191	456	589	42	0	0	205	27124	
	Үүнээс: эерэг	34	186	125	19	30	37	15	21	0	0	0	0	467	
	Заг хүйтэн илрүүлэх шинжилгээнд хамрагдсан хүний тоо	4010	6631	6025	2601	3374	3191	456	589	42	0	0	205	27124	
	Үүнээс: эерэг	0	34	45	0	2	7	3	1	0	0	0	0	92	
	Тэмбүү илрүүлэх шинжилгээнд хамрагдсан хүний тоо	4010	6631	6025	2601	3374	3191	456	589	42	0	0	205	27124	
	Үүнээс: эерэг	54	265	298	54	72	181	20	24	0	0	0	1	969	
	ХДХВ/ДОХ илрүүлэх шинжилгээнд хамрагдсан хүний тоо	4010	6631	5180	2601	3374	3191	456	589	42	0	0	205	26279	
	Үүнээс: эерэг	0	0	0	0	0	0	0	0	0	0	0	0	0	0

Шинээр хяналтанд орсон нийт жирэмсэн эхчүүдийн 99.51 хувь нь цусны ерөнхий шинжилгээнд хамрагдаж 3.21 хувь нь цус багадалттай, 98.96 хувь нь БЗДХ-ын шинжилгээнд хамрагдаж 1.72 хувьд нь трихомониаз, 0.34 хувьд нь заг хүйтэн, 3.57 хувьд нь тэмбүүгийн өвчлөл илэрсэн байна.

Амаржих газруудын үзүүлэлт / Эхний 8 сараар /

Үзүүлэлт		БНДЭМТ	НаДЭМТ	Өргөө амаржих газар	Хүрээ амаржих газар	Амгалан амаржих газар	Жаргалант	Хувийн эмнэлэг	
Төрөлт	Төрсөн эхийн тоо	492	533	10833	3526	3842	3	190	
	6 ба түүнээс дээш удаа хяналтад хамрагдсан	426	476	8657	3288	2917	2	159	
	Гэртээ төрөлт	3	0	40	17	13	0	0	
	Амьд төрсөн хүүхэд	492	532	10901	3542	3853	4	191	
	Хүйс	Эрэгтэй	245	276	5550	1854	1957	3	102
		Эмэгтэй	247	256	5351	1688	1896	1	89
	Байршил	Хот	492	532	10901	3542	3853	4	189
		Хөдөө	0	0	0	0	0	0	2
	1 цагийн дотор хөхөө амласан хүүхдийн тоо	447	529	10652	3378	3853	2	191	
	Төрөлхийн гажигтай төрсөн хүүхдийн тоо	6	5	41	25	18	0	3	
	2500 гр-аас доош жинтэй төрсөн хүүхэд	12	23	317	103	88	2	0	
	Эхийн тээлтийн хугацаа	22-28 долоо хоногтой	0	1	7	4	1	0	0
		29-32 долоо хоногтой	0	9	46	14	4	2	0
		33-36 долоо хоногтой	24	100	467	239	118	0	0
		37-42 долоо хоногтой	468	422	10248	3284	3730	2	191
		42 долоо хоногоос дээш	0	0	133	1	0	0	0
	Амьгүй төрсөн хүүхэд	2	6	53	19	32	0	0	
Хүйс	Эрэгтэй	1	4	27	8	16	0	0	
	Эмэгтэй	1	2	26	11	16	0	0	
Эхийн тээлтийн хугацаа	22-28 долоо хоногтой	0	0	8	2	9	0	0	
	29-32 долоо хоногтой	1	1	12	4	8	0	0	
	33-36 долоо хоногтой	0	2	13	5	6	0	0	
	37-42 долоо хоногтой	1	3	19	8	9	0	0	
	42 долоо хоногоос дээш	0	0	1	0	0	0	0	
2500 гр-аас доош жинтэй төрсөн хүүхэд	0	3	31	11	21	0	0		
Нас баралт	1 хүртэлх насны хүүхдийн эндэгдэл	3	6	26	11	6	0	1	
	Хүйс	Эрэгтэй	2	3	18	7	4	0	0
		Эмэгтэй	1	3	8	4	2	0	1
	Байршил	Хот	3	6	26	11	6	0	1
		Хөдөө	0	0	0	0	0	0	0
	0-6 хоногтой	0	2	25	10	6	0	1	
	7-28 хоногтой	2	0	1	1	0	0	0	
	29-өөс дээш хоногтой	1	4	0	0	0	0	0	
	Гэртээ эндсэн	2	4	0	0	0	0	0	
Эхийн эндэгдэл	0	0	1	0	0	0	0		

Нэгдсэн эмнэлгүүдийн үзүүлэлт / Эхний 8 сараар /

Үзүүлэлт		БЭДНЭ	СБДНЭ	СХДНЭ	ХУДХ	
Нас баралт	Нас баралт	65	45	4	6	
	Хүйс	Эрэгтэй	33	23	2	4
		Эмэгтэй	32	22	2	2
	Эмнэлэгт нас барсан хүний тоо		65	45	4	6
	Хоног болоогүй нас барсан хүний тоо		28	12	0	1
	Эмнэлэгт 8-24 цагийн дотор нас барсан хүний тоо		18	6	0	0
	Гэртээ нас барсан хүний тоо		0	0	0	0
	1 хүртэлх насны хүүхдийн эндэгдэл		5	1	4	0
	Хүйс	Эрэгтэй	2	1	2	0
		Эмэгтэй	3	0	2	0
	0-6 хоногтой		0	0	0	0
	7-28 хоногтой		0	0	0	0
	29-өөс дээш хоногтой		5	1	4	0
	1-5 хүртэлх насны хүүхдийн эндэгдэл		2	1	0	0
	Хүйс	Эрэгтэй	1	0	0	0
Эмэгтэй		1	1	0	0	
Нас баралтын шалтгаан	Хорт хавдарын нас баралт	1	0	0	0	
	Нас баралтын гадны шалтгаан		2	1	0	0
		Бусад осол	2	1	0	0
Стационар	Эмнэлэгт хэвтсэн		10592	8565	5606	5113
	Эмнэлгээс гарсан, шилжсэн хүний тоо		10443	8407	5630	5056
	Ор хоног		75942	61641	29684	37561

Бусад эмнэлгүүдийн үзүүлэлт / Эхний 8 сараар /

Үзүүлэлт		Энэрэл	Наркологи	СЗКЭ	УАУЭСТ	СЗХҮТөв	БХХСАХНЭ	ТЗНЭ	ЦХБНЭ	ХБНЭ	
Нас баралт	Нас баралт	27	0	0	0	0	30	19	0	0	
	Хүйс	Эрэгтэй	22	0	0	0	0	17	14	0	0
		Эмэгтэй	5	0	0	0	0	13	5	0	0
	Эмнэлэгт нас барсан хүний тоо		27	0	0	0	0	30	7	0	0
	Хоног болоогүй нас барсан хүний тоо		6	0	0	0	0	12	4	0	0
	Эмнэлэгт 8-24 цагийн дотор нас барсан хүний тоо		4	0	0	0	0	8	4	0	0
	Гэртээ нас барсан хүний тоо		0	0	0	0	0	0	12	0	0
Нас баралтын шалтгаан	Хорт хавдарын нас баралт		0	0	0	0	0	5	0	0	
	Нас баралтын гадны шалтгаан		0	0	0	0	0	4	1	0	0
		Амиа хорлосон	0	0	0	0	0	1	0	0	0
		Зам тээврийн осол	0	0	0	0	0	1	0	0	0
Бусад осол		0	0	0	0	0	2	1	0	0	
Стационар	Эмнэлэгт хэвтсэн		1600	1248	3832	2191	1093	9299	5599	815	1642
	Эмнэлгээс гарсан, шилжсэн хүний тоо		1569	1251	3821	2208	1031	9156	5531	822	1582
	Ор хоног		15748	10443	36073	22279	9366	80032	47469	9191	20676

Бусад эмнэлгүүдийн үзүүлэлт / Эхний 8 сараар /

Үзүүлэлт		Энэрэл	ШЭНТ	НТТТ	УАУЭСТ	СЗХУТөв	БХХСАХНЭ	ТЗНЭ	ХЭМСТ		
Амбулаторын үзлэг	Үзлэгийн тоо		18643	59402	0	16149	3409	107577	161281	41111	
	Хүйс	Эрэгтэй	9004	20632	0	4386	1434	71925	73849	31716	
		Эмэгтэй	9639	38770	0	11763	1975	35652	87432	9395	
	Үзлэгийн хэлбэр	Урьдчилан сэргийлэх үзлэгийн тоо		1827	5894	0	173	0	47914	96109	22121
		Амбулаторын үзлэгийн тоо		16713	52602	0	15932	3409	59273	59064	8008
		Үүнээс	Анх	6933	37692	0	6462	3100	47602	31685	898
			Давтан	9780	14910	0	9470	309	11671	27379	7110
		Идэвхтэй хяналт		103	906	0	44	0	390	5910	10971
		Гэрийн идэвхтэй хяналт		0	0	0	0	0	0	142	1
		Гэрийн дуудлагын үзлэгийн тоо		0	0	0	0	0	0	56	10
		Өвчтөн илгээх хуудсаар ирж үзүүлсэн хүний тоо		0	0	0	0	0	113	194	52
	Амбулаторийн өвчлөл	Бүртгэгдсэн халдварт бус өвчлөл		3868	7569	0	0	0	16832	15116	811
			Шинэ	1871	7549	0	0	0	11792	8624	451
Хуучин			1997	20	0	0	0	5040	6492	360	
Хорт хавдрын өвчлөл		0	0	0	0	0	0	0	0		
Осол гэмтлийн өвчлөл		0	0	0	0	0	692	671	0		
Түргэн тусламжийн дуудлага		0	0	225439	0	0	1087	0	0		
	Алсын дуудлага		0	0	24	0	0	0	0	0	
	Осол, гэмтлийн дуудлага		0	0	32014	0	0	2	0	0	

Хүүхдийн өсөлт хөгжил, хоол тэжээлийн мэдээ

2015 оны 8 сард 5 хүртэлх насны өсөлтөнд хамрагдсан хүүхдийн 0.27 хувь нь туранхай, 0.19 хувь нь тураалтай, 0.23 хувь нь өсөлтийн хоцрогдолттой байна. Өсөлтийн хяналтанд хамрагдсан хүүхдийн 0.46 хувь нь тэжээвэр, 0.18 хувь нь А аминдэм, 13.03 хувь нь Д аминдэм, 4.88 хувь нь олон найрлагат бичил тэжээл хэрэглэсэн ба 1.80 хувь нь АЗЦХ, 0.14 хувь нь суулгалтаар өвчилсөн байна. Хөгжлийн сааталтай 74 хүүхэд өсөлтийн хяналтанд хамрагдсан.

Үзүүлэлт		Бүгд		Нас, хүйсээр										
				0-5 сар		6-11 сар		12-23 сар		24-35 сар		36-59 сар		
		эр	эм	эр	эм	эр	эм	эр	эм	эр	эм	эр	эм	
Хамралт	Нийт хүүхдийн тоо	72885	71534	10282	8756	10022	10005	16154	16147	15443	15597	20984	21029	
	Тухайн сард өсөлтийн хяналтанд хамрагдсан хүүхдийн тоо	46850	46191	7974	7891	8369	8213	10802	10602	9071	8912	10634	10573	
Өсөлтийн үзүүлэлт	Өндөр/нас	< -2SD	86	82	10	10	22	18	25	28	17	15	12	11
		< -3SD	23	23	5	4	3	7	6	8	4	2	5	2
	Жин/ өндөр Туранхай	< -2SD	105	114	12	18	33	37	37	38	16	13	7	8
		< -3SD	20	11	5	0	1	2	7	3	3	3	4	3
	Жин/нас Тураалтай	< -2SD	69	76	8	11	14	17	22	29	11	10	14	9
		< -3SD	13	21	7	5	2	3	2	12	1	1	1	0
	Биеийн жингийн индекс	< -2SD	6	9	0	1	0	3	3	3	1	1	2	1
		< -3SD	3	0	0	0	0	0	2	0	0	0	1	0
Хөгжлийн сааталтай хүүхдийн тоо		52	22	3	2	6	2	10	3	13	6	20	9	
Аминдэм, бичил бодисын хангалт	А аминдэм уусан хүүхэд	83	87	0	0	47	38	23	21	7	10	6	18	
	Д аминдэм уусан хүүхэд	6121	6006	1853	1861	1703	1716	1977	1891	584	538	4	0	
	Олон найрлагат бичил тэжээлийг хэрэглэсэн хүүхэд	2356	2180	0	0	854	763	1110	1061	323	297	69	59	
	Эхийн сүүгээр дагнан хооллосон хүүхэд	9196	7590	9028	7448	123	135	45	7	0	0	0	0	
	Тэжээвэр хүүхэд	227	201	125	115	3	3	22	20	34	39	43	24	
	Холимог хооллолт	580	575	558	555	22	20	0	0	0	0	0	0	
	Нэмэгдэл хоолоор хооллосон хүүхэд	8415	8563	4	5	7561	7699	354	377	262	250	234	232	
Өвчлөл	Амьсгалын цочмог халдвар	1126	1144	164	171	235	233	277	289	235	222	215	229	
	Суулгалт	90	89	11	15	32	23	25	33	13	13	9	5	
	Жингээ алдахад хүргэж буй бусад өвчин	10	9	0	3	3	3	2	1	4	1	1	1	
Гэмтэлтэй хүүхдийн тоо		32	24	1	3	7	3	11	7	9	8	4	3	

Амбулатори, стационарын тусламж, үйлчилгээ

НЭМГ-ын харьяа эмнэлгүүдэд 2015 оны эхний 8 сарын байдлаар нийт 5324438 үзлэг хийгдсэнээс 35.61 хувийг урьдчилан сэргийлэх үзлэг, 40.77 хувийг өвчний учир амбулатори, 9.46 хувийг диспансерийн хяналтын үзлэг, 13.63 хувийг гэрийн идэвхтэй хяналтын үзлэг, 0.50 хувийг гэрийн дуудлага тус тус эзэлж байна. Нийт үзлэгийн 48.92 хувийг ӨЭМТ-ийн үзлэг эзэлж байна.

Эмнэлгүүдийн амбулатори, поликлиникийн үзүүлэлт

/2015 оны эхний 8 сарын байдлаар/

Үзүүлэлт	БГДЭМТ	БЗДЭМТ	СХДЭМТ	СБДЭМТ	ХУДЭМТ	ЧДЭМТ	БНДЭМТ	НаДЭМТ	Багахангай	Жаргалант	Хонгор	Гачуурт	
Үзлэгийн тоо	574139	819145	1066237	396114	521793	483729	158178	123833	7321	10599	10738	3964	
Үзлэгийн хэлбэр	Урьдчилан сэргийлэх үзлэг	244138	359180	467223	139663	204480	190532	55795	29028	2296	5210	5145	1055
	Хувь	42.52	43.85	43.82	35.26	39.19	39.39	35.27	23.44	31.36	49.16	47.91	26.61
	Амбулаторын үзлэг	151886	212482	305736	147106	141976	137787	78886	52438	3795	4196	2886	1695
Бүртгэгдсэн халдварт бус өвчлөл	30759	37853	33934	34689	9504	21800	25897	9250	237	116	52	0	
Үүнээс	Шинэ	23753	26687	23431	27105	6926	14118	18681	5581	103	69	33	0
	Хуучин	7006	11166	10503	7584	2578	7682	7216	3669	134	47	19	0
Хорт хавдрын өвчлөл	117	102	114	36	112	22	0	23	0	0	0	0	
Осол гэмтлийн өвчлөл	184	1377	2880	1050	1268	287	837	229	0	0	8	0	
Үзүүлэлт	Өргөө амаржих газар	Туул	Энэрэл	ШЭНТ	УАУЭСТ	СЗХУТөв	БХХСАХНЭ	ТЗНЭ	ХЭМСТөв	Хувийн эмнэлэг	Дүн		
Үзлэгийн тоо	27261	8658	18643	59402	16149	3409	107577	161281	41111	705157	5324438		
Үзлэгийн хэлбэр	Урьдчилан сэргийлэх үзлэг		1946	1827	5894	173		47914	96109	22121	16477	1896206	
	Хувь	0.00	22.47	9.80	88.55	1.07	0	44.54	59.59	53.81	2.34	35.61	
	Амбулаторын үзлэг	27261	3574	16713	52602	15932	3409	59273	59064	8008	684376	2171081	
Бүртгэгдсэн халдварт бус өвчлөл	0	210	3868	7569	0	0	16832	15116	811	0	248497		
Үүнээс	Шинэ	0	160	1871	7549	0	0	11792	8624	451	0	176934	
	Хуучин	0	50	1997	20	0	0	5040	6492	360	0	71563	
Хорт хавдрын өвчлөл	0	0	0	0	0	0	0	0	0	0	526		
Осол гэмтлийн өвчлөл	0	0	0	0	0	0	692	671	0	0	9483		

Халдварт бус өвчний эрт илрүүлгийн үзлэгийн мэдээ / Эхний 8 сараар /

Үзүүлэлт		БГДЭМТ	БЗДЭМТ	СХДЭМТ	СБДЭМТ	ХУДЭМТ	ЧДЭМТ	БНДЭМТ	НаДЭМТ	Багахангай	Жаргалант	Хонгор	Туул	Дүн
Хамрагдах хүн амын тоо		48896	71260	64863	31982	34460	37216	5378	7630	851	1548	1289	1045	306418
Амбулаторын үзлэг	Артерийн гипертензи эрт илрүүлэг үзлэгт анх удаа хамрагдсан хүний тоо	9129	16675	16449	5161	7903	13702	1778	545	306	530	671	71	72920
	Хамрагдалтын хувь	18.67	23.40	25.36	16.14	22.93	36.82	33.06	7.14	35.96	34.24	52.06	6.79	23.80
	Эрэгтэй	3592	6436	6823	2095	3279	6045	677	211	152	251	357	34	29952
	Эмэгтэй	5537	10239	9626	3066	4624	7657	1101	334	154	279	314	37	42968
	Давтан үзлэг	1241	8203	7836	3914	1046	4642	239	29	141	229	204	0	27724
	Оношлогдсон артерийн гипертензи	21	333	1325	425	329	334	8	7	5	14	151	0	2952
	Чихрийн шижин хэв шинж-2 эрт илрүүлэг үзлэгт анх удаа хамрагдсан хүний тоо	8926	14468	12288	4668	5053	11909	2466	545	288	530	671	71	61883
	Хамрагдалтын хувь	18.26	20.30	18.94	14.60	14.66	32.00	45.85	7.14	33.84	34.24	52.06	6.79	20.20
	Эрэгтэй	3478	5524	5192	1868	2085	5275	909	211	145	251	357	34	25329
	Эмэгтэй	5448	8944	7096	2800	2968	6634	1557	334	143	279	314	37	36554
	Давтан үзлэг	143	6795	6413	3374	341	2525	369	19	14	12	183	0	20188
	Оношлогдсон чихрийн шижин	6	142	246	96	22	76	1	0	0	0	8	0	597

Эхний 8 сарын байдлаар артерийн гипертензи өвчний эрт илрүүлгийн үзлэгт хамрагдвал зохих хүн амын 23.80 хувь, чихрийн шижин хэв шинж 2 - ын эрт илрүүлгийн үзлэгт 20.20 хувь нь тус тус хамрагджээ. Энэ нь өмнөх оны мөн үетэй харьцуулахад артерийн гипертензи өвчний эрт илрүүлгийн үзлэгт хамрагдалт 6.69 хувиар, чихрийн шижин хэв шинж 2 - ын эрт илрүүлгийн үзлэгт хамрагдалт 4.44 хувиар тус тус нэмэгдсэн байна.

Орны үзүүлэлт 2015 оны эхний 8 сараар

N:	Байгууллагын нэр	Ажиллаж байгаа орны тоо	Хэвтсэн өвчтөн	Гарсан өвчтөн	Ор хоног	Эмнэлгийн нас баралт	ЭН-ийн хувь	Хоног болоогүй нас баралт	ДО-ын хувь
1	УНТЭ	568	13986	13619	100600	234	1.68	44	18.80
2	УХТЭ	195	5405	5322	43896	26	0.48	4	15.38
3	УГТЭ	430	11682	11328	91499	228	1.96	35	15.35
4	ЭХЭМҮТ	777	26261	25823	167456	333	1.27	14	4.20
5	СЭМҮТ	450	3831	3805	117717	3	0.08	0	0.00
6	ГССҮТ	412	9454	9158	96534	185	1.97	46	24.86
7	АӨСҮТ	170	3968	3849	37826	0	0.00	0	#DIV/0!
8	ХӨСҮТ /ХК/	330	10094	9994	68435	22	0.22	3	13.64
9	ХӨСҮТ /СК/	200	1493	1450	42531	67	4.45	2	2.99
10	ХСҮТ	275	6573	6301	49043	212	3.24	39	18.40
11	УАШУТҮК	100	3370	3323	26066	0	0.00	0	#DIV/0!
ЭМЯ-ны харьяа эмнэлгүүдийн дүн		3907	96117	93972	841603	1310	1.37	187	14.27
1	БХХСАХНЭ	411	9299	9156	80032	30	0.32	12	40.00
2	ТЗНЭ	240	5599	5531	47469	5	0.09	3	60.00
3	ЦХБНЭ	40	815	822	9191	0	0.00	0	#DIV/0!
4	ХБНЭ	175	1642	1582	20676	0	0.00	0	#DIV/0!
5	УАУЭСТ	130	2191	2208	22279	0	0.00	0	#DIV/0!
6	СЗХҮТ	15	1093	1031	9366	0	0.00	0	#DIV/0!
Бусад эмнэлгүүдийн дүн		1011	20639	20330	189013	35	0.17	15	42.86
1	ХУДЭМТ	90	2682	2671	18911	10	0.37	3	30.00
2	СХДЭМТ	200	6429	6349	47716	42	0.66	10	23.81
3	ЧДЭМТ	227	6255	5973	46792	19	0.31	9	47.37
4	БГДЭМТ	155	4930	4908	31468	7	0.14	0	0.00
5	БНДЭМТ	182	4944	4961	36159	6	0.12	2	33.33
6	НАДЭМТ	165	3934	3917	28964	17	0.43	6	35.29
7	СБНЭ	305	8565	8407	61641	45	0.53	12	26.67
8	СХНЭ	165	5606	5630	29684	4	0.07	0	0.00
9	ХУНЭ	180	5113	5056	37561	6	0.12	1	16.67
10	Өргөө амаржих газар	390	21598	21527	78569	28	0.13	6	21.43
11	Хүрээ амаржих газар	75	5497	5463	20290	11	0.20	1	9.09
12	Амгалан амаржих газар	45	6461	6461	16756	6	0.09	0	0.00
13	Энэрэл	72	1600	1569	15748	27	1.69	6	22.22
14	Наркологи	50	1248	1251	10443	0	0.00	0	#DIV/0!
15	Гачуурт	17	311	317	2234	2	0.63	0	0.00
16	Жаргалант	15	417	417	2668	0	0.00	0	#DIV/0!
17	Туул	15	385	394	2661	0	0.00	0	#DIV/0!
18	Багахангай	15	357	359	2262	0	0.00	0	#DIV/0!
19	Хонхор	12	347	343	2321	1	0.29	0	0.00
НЭМГазрын харьяа эмнэлгүүдийн дүн		2375	86679	85973	492848	231	0.27	56	24.24
1	БЗНЭ	358	10592	10445	75942	65	0.62	28	43.08
2	СЗКЭ	148	3832	3821	36073	0	0.00	0	#DIV/0!
3	Хувийн эмнэлэгүүд	1981	34590	34576	239422	3	0.01	2	66.67
БҮГД		9780	252449	249117	1874901	1644	0.65	288	17.52

Орны үзүүлэлт 2015 оны эхний 8 сараар

N:	Байгууллагын нэр	8-24 цагийн доторх нас баралт	Хувь	Эмчлэгдсэн өвчтөн	Фонд ашиглалт	Фонд ашиглалтын хувь	Дундаж ор хоног	Орны эргэлт
1	УНТЭ	25	57	13919.50	177.11	80.51	7.23	24.51
2	УХТЭ	4	100	5376.50	225.11	102.32	8.16	27.57
3	УГТЭ	19	54	11619.00	212.79	96.72	7.87	27.02
4	ЭХЭМҮТ	7	50	26208.50	215.52	97.96	6.39	33.73
5	СЭМҮТ	0	#DIV/0!	3819.50	261.59	118.91	30.82	8.49
6	ГССҮТ	23	50	9398.50	234.31	106.50	10.27	22.81
7	АӨСҮТ	0	#DIV/0!	3908.50	222.51	101.14	9.68	22.99
8	ХӨСҮТ /ХК/	2	67	10055.00	207.38	94.26	6.81	30.47
9	ХӨСҮТ /СК/	1	50	1505.00	212.66	96.66	28.26	7.53
10	ХСҮТ	21	54	6543.00	178.34	81.06	7.50	23.79
11	УАШУТҮК	0	#DIV/0!	3346.50	260.66	118.48	7.79	33.47
ЭМЯ-ны харьяа эмнэлгүүдийн дүн		102	55	95699.50	215.41	97.91	8.79	24.49
1	БХХСАХНЭ	8	67	9242.50	194.73	88.51	8.66	22.49
2	ТЗНЭ	3	100	5567.50	197.79	89.90	8.53	23.20
3	ЦХБНЭ	0	#DIV/0!	818.50	229.78	104.44	11.23	20.46
4	ХБНЭ	0	#DIV/0!	1612.00	118.15	53.70	12.83	9.21
5	УАУЭСТ	0	#DIV/0!	2199.50	171.38	77.90	10.13	16.92
6	СЗХҮТ	0	#DIV/0!	1062.00	624.40	283.82	8.82	70.80
Бусад эмнэлгүүдийн дүн		11	73	20502.00	186.96	84.98	9.22	20.28
1	ХУДЭМТ	2	67	2681.50	210.12	95.51	7.05	29.79
2	СХДЭМТ	5	50	6410.00	238.58	108.45	7.44	32.05
3	ЧДЭМТ	3	33	6123.50	206.13	93.70	7.64	26.98
4	БГДЭМТ	0	#DIV/0!	4922.50	203.02	92.28	6.39	31.76
5	БНДЭМТ	0	0	4955.50	198.68	90.31	7.30	27.23
6	НАДЭМТ	3	50	3934.00	175.54	79.79	7.36	23.84
7	СБНЭ	6	50	8508.50	202.10	91.86	7.24	27.90
8	СХНЭ	0	#DIV/0!	5620.00	179.90	81.77	5.28	34.06
9	ХУНЭ	0	0	5087.50	208.67	94.85	7.38	28.26
10	Өргөө амаржих газар	1	17	21576.50	201.46	91.57	3.64	55.32
11	Хүрээ амаржих газар	0	0	5485.50	270.53	122.97	3.70	73.14
12	Амгалан амаржих газар	0	#DIV/0!	6464.00	372.36	169.25	2.59	143.64
13	Энэрэл	4	67	1598.00	218.72	99.42	9.85	22.19
14	Наркологи	0	#DIV/0!	1249.50	208.86	94.94	8.36	24.99
15	Гачуурт	0	#DIV/0!	315.00	131.41	59.73	7.09	18.53
16	Жаргалант	0	#DIV/0!	417.00	177.87	80.85	6.40	27.80
17	Туул	0	#DIV/0!	389.50	177.40	80.64	6.83	25.97
18	Багахангай	0	#DIV/0!	358.00	150.80	68.55	6.32	23.87
19	Хонхор	0	#DIV/0!	345.50	193.42	87.92	6.72	28.79
НЭМГазрын харьяа эмнэлгүүдийн дүн		24	43	86441.50	207.51	94.32	5.70	36.40
1	БЗНЭ	18	64	10551.00	212.13	96.42	7.20	29.47
2	СЗКЭ	0	#DIV/0!	3826.50	243.74	110.79	9.43	25.85
3	Хувийн эмнэлэгүүд	1	50	34584.50	120.86	54.94	6.92	17.46
БҮГД		156	54	251605.00	191.71	87.14	7.45	25.73

2015 оны эхний 8 сараар ор бүхий эмнэлэгт нийт 251605.0 хүн хэвтэн эмчлэгдэн 1874901 ор хоног ашигласан бөгөөд ор ашиглалтын хувь 79.97, дундаж ор хоног 7.45, орны эргэлт 25.73 байна. Нийслэлийн эрүүл мэндийн газрын харьяа болон бусад мэдээ өгдөг ор бүхий эмнэлгүүдэд 155905.5 хүн хэвтэн эмчлэгдэн, 1033298 ор хоног ашигласан бөгөөд ор ашиглалтын хувь 79.97, дундаж ор хоног 6.63, орны эргэлт 26.55 байна.

Эмнэлгийн нас баралт 1644 тохиолдол бүртгэгдсэний 18.82 хувь нь НЭМГ-ын харьяа ор бүхий эмнэлэгт, 2.0 хувь нь НЭМГ-т мэдээ өгдөг бусад эмнэлэгт, 0.18 хувь нь НЭМГ-ын харьяа хувийн эмнэлэгт, 79.0 хувь ЭМЯ-ны харьяа улсын эмнэлгүүдэд бүртгэгджээ.

НЭМГ-ын харьяа болон мэдээ өгдөг ор бүхий бүх эмнэлгүүдэд 336 эмнэлгийн нас баралт бүртгэгдсэн ба 102 буюу 30.35 хувь нь хоног болоогүй нас баралт, 55 буюу 53.92 хувь нь 8-24 цагийн дотор нас барсан байна.

Нийт хоног болоогүй 288 нас баралтын 64.93 хувь нь ЭМЯ-ны харьяа ор бүхий улсын эмнэлгүүдэд, 35.06 хувь нь НЭМГ-ын харьяа ор бүхий эмнэлэгт бүртгэгдсэн байна.

Нийслэлийн түргэн тусламжийн үйлчилгээ

2015 оны эхний 8 сарын байдлаар НТТТөв болон дүүргүүдийн ЭМТөв, тосгоны эмнэлгүүд нийт 256344 дуудлага хүлээн авч үйлчилсэнээс 54 буюу 0.02 хувь нь алсын дуудлага, 32800 буюу 14.51 хувийг осол гэмтлийн дуудлага эзэлж байна. Нийт дуудлага өмнөх оноос 17218-р буюу 6.0 хувиар, осол гэмтлийн дуудлага 6315-р буюу 19.25 хувиар тус тус нэмэгдсэн байна.



Нийслэлийн түргэн тусламжийн төв 225439 дуудлага хүлээн авч үйлчилсэнээс 32014 тохиолдол буюу 14.20 хувийг осол гэмтлийн дуудлага эзэлж байна.

8-р сарын нийт дуудлагын 9.53 хувь нь хүүхдийн, 90.47 хувь нь насанд хүрэгчдийн дуудлага эзэлж байна. Насанд хүрэгчдийн нийт дуудлагын 9.49 хувь нь төрөхийн, 15.67 хувь нь осол гэмтлийн, 71.74 хувь нь гэнэтийн өвчлөлийн, 3.08 хувь нь үр дүнгүй дуудлага эзэлж байна. Нийт дуудлагын дотор яаралтай дуудлага 66.19 хувийг үүнээс 20 минутын дотор 78.25 хувьд нь очиж эмнэлгийн тусламж үзүүлсэн байна.

Нас баралт

2015 оны эхний 8 сарын байдлаар ЭМЯ-ны харьяа улсын эмнэлэг, НЭМГ-ын харьяа болон мэдээ өгдөг байгууллагуудад нийт 4734 нас баралтын тохиолдол бүртгэгдсэн ба өнгөрсөн оны мөн үеэс 251 тохиолдлоор буюу 5.30 хувиар буурсан байна. Нийт нас баралтын 52.70 хувь нь НЭМГ-ын харьяа улс болон хувийн эмнэлэгт, 47.30 хувь нь ЭМЯ-ны харьяа улсын эмнэлгүүдэд бүртгэгджээ.

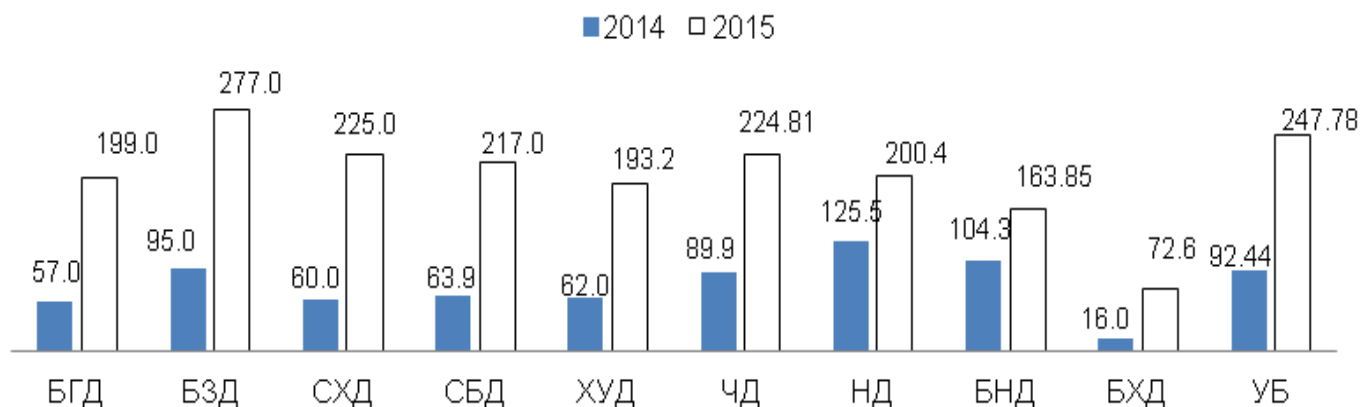
Эхний 8 сарын байдлаар НЭМГ-ын харьяа улс, хувийн хэвшил болон бусад эмнэлэгт нийт 2495 нас баралтын тохиолдол бүртгэгдсэний 54.82 хувь нь эрэгтэй, 45.17 хувь нь эмэгтэйчүүд байна.

НЭМГ –ын нийт нас баралтын дотор 5 хүртэлх насны хүүхдийн эндэгдэл 3.21 хувийг, хорт хавдрын нас баралт 31.02 хувийг, сүрьеэгийн нас баралт 2.24 хувийг, гадны шалтгаант нас баралт 2.48 хувийг тус тус эзэлж байна. 5 хүртэлх насны хүүхдийн эндэгдлийн 22.50 хувь нь гэрээр, 77.50 хувь нь эмнэлэгт эндсэн байна.

Халдварт өвчин

Эхний 8 сарын байдлаар нийт халдварт өвчний 31983 тохиолдол бүртгэгдсэн ба 10000 хүн амд харьцуулахад 247.78 байна. Өмнөх оны мөн үетэй харьцуулахад 20456 тохиолдол буюу 63.96 хувиар, 10000 хүн амд 155.34-аар нэмэгдсэн байна.

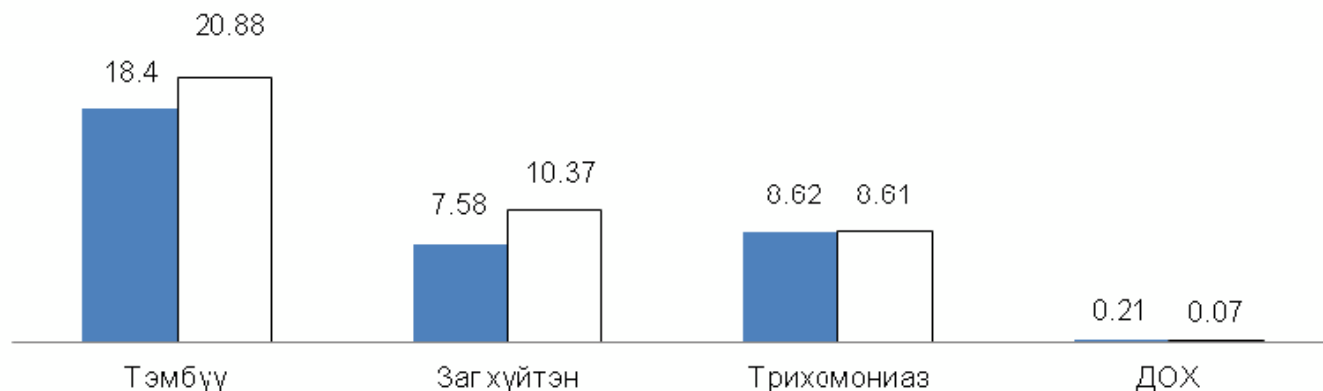
Нийт халдварт өвчин 10000 хүн амд



Нийт халдварт өвчин Баянзүрх дүүрэгт УБ-ын дунджаас өндөр байна. Цочмог халдварт өвчний дотроос улаан эсэргэнэ 10000 хүн амд 1.04, хоолны хордлого 0.32, улаан бурхан 146.04, салхин цэцэг 5.49, улаанууд 0.12, ёлом 0.01, бруцеллөз 0.02, эритема 0.14, балнад 0.01, боом 0.02 промилиор өмнөх оны мөн үеэс өссөн үзүүлэлттэй байна. Гахай хавдар 0.86, сальмонеллөз 0.05, гар хөл амны өвчин 2.59, гепатит 0.50, менингит 0.02, цусан суулга 1.34, хачигт рикеттиоз 0.49 промилиор тус тус буурсан бол нярайн халдвар өмнөх оны түвшиндээ байна. Шинээр спирохетээр сэдээгдсэн бусад халдварын 9, арьс ба салст бүрхэвчийг гэмтээх тодорхойгүй вирус халдварын 130 тохиолдол тус тус бүртгэгдсэн.

БЗДХалдвараас тэмбүүгийн өвчлөл өмнөх оны мөн үетэй харьцуулахад 400 тохиолдол буюу 14.84 хувь, заг хүйтэн 394 тохиолдол буюу 29.42 хувь, трихомониаз 36 тохиолдол буюу 3.24 хувиар тус тус нэмэгдсэн бол ХДХВ/ДОХ 17 тохиолдол буюу 10000 хүн амд 0.14 промилиор буурсан байна. Төрөлхийн тэмбүүгийн 16 тохиолдол бүртгэгдсэн нь өмнөх оноос 11 тохиолдол буюу 68.75 хувиар нэмэгдсэн байна.

БЗДХ /10000 хүн амд/



Шинээр илэрсэн сүрьеэгийн өвчлөл өмнөх оны мөн үетэй харьцуулахад 10000 хүн амд 0.71 промилиор буурчээ. Нийт халдварт өвчний дотор ЦХӨ 78.04, БЗДХ 16.11, сүрьеэ 5.85 хувийг тус тус эзэлж байна.

Эрүүл мэндийн үзүүлэлт 2015 оны эхний 8 сараар

№	Дүүрэг	Нийт хүн ам	Төрсөн эх	Амьд төрсөн нярай	Нийт нас баралт	0-1 хүртэлх насны хүүхдийн эндэгдэл		1-5 хүртэлх насны хүүхдийн эндэгдэл	
						Бодит тоо	1000 амьд төрөлтөд	Бодит тоо	1000 амьд төрөлтөд
1	Баянгол	204531	3572	3605	559	34	9.43	3	0.83
2	Баянзүрх	306498	5107	5142	869	69	13.42	16	3.11
3	Сонгинохайрхан	286570	5479	5529	994	77	13.93	14	2.53
4	Сүхбаатар	134859	2635	2655	418	30	11.30	5	1.88
5	Хан Уул	134733	2968	2984	397	32	10.72	5	1.68
6	Чингэлтэй	157687	3108	3141	546	31	9.87	2	0.64
7	Налайх	33891	678	679	160	9	13.25	1	1.47
8	Багануур	28135	419	420	112	3	7.14	0	0.00
9	Багахангай	3855	45	46	11	1	21.74	0	0.00
10	Дүүргүүдийн дүн	1290759	24011	24201	4066	286	11.82	46	1.90
11	Энэрэл		0	0	0	0	0.00	0	0.00
12	Бусад эмнэлгүүд		0	0	0	0	0.00	0	0.00
13	Нийслэлийн ЭМГ-ын харьяа хувийн эмнэлэг		0	0	0	0	0.00	0	0.00
14	Нийслэлийн ЭМГ-т нэгтгэгдсэн дүн	1290759	24011	24201	4066	286	11.82	46	1.90
15	БЗХӨ, ДОХ төв		0	0	0	0	0.00	0	0.00
16	СЭМҮТ		0	0	0	0	0.00	0	0.00
17	Хаяг, тодорхойгүй		0	0	49	0	0.00	0	0.00
18	Улаанбаатарын дүн	1290759	24011	24201	4115	286	11.82	46	1.90
19	Аймгуудын дүн		3520	3546	619	128	0.00	24	0.00
20	ЕРӨНХИЙ ДҮН	1290759	27531	27747	4734	414	14.92	70	2.52

Эрүүл мэндийн үзүүлэлт 2015 оны эхний 8 сараар

№	Дүүрэг	Эхийн эндэгдэл		Амьгүй төрөлт		Гэрийн төрөлт		Хяналтгүй төрөлт	
		Бодит тоо	100000 амьд төрөлтөд	Бодит тоо	1000 нийт төрөлтөд	Бодит тоо	Хувь	Бодит тоо	Хувь
1	Баянгол	0	0.00	23	6.34	10	0.28	16	0.45
2	Баянзүрх	1	19.45	36	6.95	15	0.29	15	0.29
3	Сонгинохайрхан	1	18.09	35	6.29	26	0.47	16	0.29
4	Сүхбаатар	0	0.00	12	4.50	4	0.15	9	0.34
5	Хан Уул	1	33.51	14	4.67	12	0.40	12	0.40
6	Чингэлтэй	3	95.51	13	4.12	19	0.61	16	0.51
7	Налайх	0	0.00	6	8.76	0	0.00	3	0.44
8	Багануур	0	0.00	2	4.74	2	0.48	0	0.00
9	Багахангай	0	0.00	0	0.00	0	0.00	0	0.00
10	Дүүргүүдийн дүн	6	24.79	141	5.79	88	0.37	87	0.36
11	Энэрэл	0		0	0.00	0	0.00	0	0.00
12	Бусад эмнэлгүүд	0		0	0.00	0	0.00	0	0.00
13	Нийслэлийн ЭМГ-ын харьяа хувийн эмнэлэг	0		0	0.00	0	0.00	0	0.00
14	Нийслэлийн ЭМГ-т нэгтгэгдсэн дүн	6	24.79	141	5.79	88	0.37	87	0.36
15	БЗХӨ, ДОХ төв	0		0	0.00	0	0.00	0	0.00
16	СЭМҮТ	0		0	0.00	0	0.00	0	0.00
17	Хаяг, тодорхойгүй	0		0	0.00	0	0.00	0	0.00
18	Улаанбаатарын дүн	6	24.79	141	5.79	88	0.37	87	0.36
19	Аймгуудын дүн	1	0.00	47	0.00	28	0.00	43	0.00
20	ЕРӨНХИЙ ДҮН	7	25.23	188	6.73	116	0.42	130	0.47

Эрүүл мэндийн үзүүлэлт 2015 оны эхний 8 сараар

№	Дүүрэг	Халдварт өвчин		В15-19 Вируст хепатит/Viral hepatitis		В15- Цочмог А хепатит А/ В15-Acute hepatitis A		В16- Цочмог В хепатит В/ В16-Acute hepatitis B		В17-1 - Бусад цочмог вируст хепатит С /В17-1-Acute hepatitis C	
		Бодит тоо	10000 хүн амд	Бодит тоо	10000 хүн амд	Бодит тоо	10000 хүн амд	Бодит тоо	10000 хүн амд	Бодит тоо	10000 хүн амд
1	Баянгол	4078	199	41	2.00	0	0.00	20	0.98	10	0.49
2	Баянзүрх	8477	277	72	2.35	1	0.03	28	0.91	17	0.55
3	Сонгинохайрхан	6448	225	76	2.65	0	0.00	43	1.50	14	0.49
4	Сүхбаатар	2927	217.04	26	1.93	0	0.00	18	1.33	3	0.22
5	Хан Уул	2603	193.20	25	1.86	0	0.00	16	1.19	3	0.22
6	Чингэлтэй	3545	224.81	38	2.41	3	0.19	17	1.08	2	0.13
7	Налайх	679	200.35	3	0.89	0	0.00	2	0.59	0	0.00
8	Багануур	461	163.85	5	1.78	0	0.00	5	1.78	0	0.00
9	Багахангай	28	72.63	2	5.19	0	0.00	2	5.19	0	0.00
10	Дүүргүүдийн дүн	29246	226.58	288	2.23	4	0.03	151	1.17	49	0.38
11	Энэрэл	27	0.22	0	0.00	0	0.00	0	0.00	0	0.00
12	Бусад эмнэлгүүд	260	2.14	0	0.00	0	0.00	0	0.00	0	0.00
13	Нийслэлийн ЭМГ-ын харьяа хувийн эмнэлэг	772	6.34	0	0.00	0	0.00	0	0.00	0	0.00
14	Нийслэлийн ЭМГ-т нэгтгэгдсэн дүн	30309	234.82	288	2.23	4	0.03	151	1.17	49	0.38
15	БЗХӨ, ДОХ төв	790	6.49	0	0.00	0	0.00	0	0.00	0	0.00
16	СЭМУТ	0	0.00	0	0.00	0	0.00	0	0.00	0	0.00
17	Хаяг, тодорхойгүй	0.00	0.00	0	0.00	0	0.00	0	0.00	0	0.00
18	Улаанбаатарын дүн	31107	241.00	288	2.23	4	0.03	151	1.17	49	0.38
19	Аймгуудын дүн	871	0.00	37	0.00	1	0.00	21	0.00	5	0.00
20	ЕРӨНХИЙ ДҮН	31983	247.78	325	2.52	5	0.04	172	1.33	54	0.42

Эрүүл мэндийн үзүүлэлт 2015 оны эхний 8 сараар

№	Дүүрэг	A03 - Цусан суулга/ Shigellosis		A02 Салмонеллт / Other salmonella infections		A05- Бактерийн гаралтай бусад хоолны хордлого		A39 Менингококкт халдвар/ Meningococcal infection		B01 Салхинцэцэг / Varicella/	
		Бодит тоо	10000 хүн амд	Бодит тоо	10000 хүн амд	Бодит тоо	10000 хүн амд	Бодит тоо	10000 хүн амд	Бодит тоо	10000 хүн амд
1	Баянгол	143	6.99	7	0.34	54	2.64	0	0.00	354	17.31
2	Баянзүрх	348	11.35	15	0.49	29	0.95	1	0.03	801	26.13
3	Сонгинохайрхан	279	9.74	8	0.28	16	0.56	1	0.03	327	11.41
4	Сүхбаатар	113	8.38	3	0.22	15	1.11	0	0.00	257	19.06
5	Хан Уул	101	7.50	4	0.30	6	0.45	0	0.00	202	14.99
6	Чингэлтэй	136	8.62	5	0.32	12	0.76	0	0.00	218	13.82
7	Налайх	6	1.77	1	0.30	0	0.00	0	0.00	49	14.46
8	Багануур	7	2.49	0	0.00	1	0.36	0	0.00	169	60.07
9	Багахангай	1	2.59	0	0.00	0	0.00	1	2.59	0	0.00
10	Дүүргүүдийн дүн	1134	8.79	43	0.33	133	1.03	3	0.02	2377	18.42
11	Энэрэл	0	0.00	0	0.00	0	0.00	0	0.00	0	0.00
12	Бусад эмнэлгүүд	0	0.00	0	0.00	0	0.00	0	0.00	0	0.00
13	Нийслэлийн ЭМГ-ын харьяа хувийн эмнэлэг	0	0.00	0	0.00	0	0.00	0	0.00	0	0.00
14	Нийслэлийн ЭМГ-т нэгтгэгдсэн дүн	1134	8.79	43	0.33	133	1.03	3	0.02	2377	18.42
15	БЗХӨ, ДОХ төв	0	0.00	0	0.00	0	0.00	0	0.00	0	0.00
16	СЭМҮТ	0	0.00	0	0.00	0	0.00	0	0.00	0	0.00
17	Хаяг, тодорхойгүй	0	0.00	0	0.00	0	0.00	0	0.00	0	0.00
18	Улаанбаатарын дүн	1134	8.79	43	0.33	133	1.03	3	0.02	2377	18.42
19	Аймгуудын дүн	44	0.00	3	0.00	0	0.00	0	0.00	50	0.00
20	ЕРӨНХИЙ ДҮН	1178	9.13	46	0.36	133	1.03	3	0.02	2427	18.80

Эрүүл мэндийн үзүүлэлт 2015 оны эхний 8 сараар

№	Дүүрэг	B26 Гахай хавдар / Mumps/		A38 Улаан эсэргэнэ / Scarlet fever/		P36 Нярайн бактерт үжил /Bacterial sepsis of new-born/		A46 Ёлом /Erysipelas/	
		Бодит тоо	10000 хүн амд	Бодит тоо	10000 хүн амд	Бодит тоо	10000 хүн амд	Бодит тоо	10000 хүн амд
1	Баянгол	8	0.39	43	2.10	0	0.00	10	0.49
2	Баянзүрх	24	0.78	99	3.23	0	0.00	12	0.39
3	Сонгинохайрхан	5	0.17	56	1.95	0	0.00	9	0.31
4	Сүхбаатар	8	0.59	37	2.74	0	0.00	6	0.44
5	Хан Уул	7	0.52	25	1.86	0	0.00	8	0.59
6	Чингэлтэй	3	0.19	23	1.46	0	0.00	5	0.32
7	Налайх	3	0.89	0	0.00	1	0.30	2	0.59
8	Багануур	1	0.36	2	0.71	2	0.71	3	1.07
9	Багахангай	0	0.00	0	0.00	0	0.00	0	0.00
10	Дүүргүүдийн дүн	59	0.46	285	2.21	3	0.02	55	0.43
11	Энэрэл	0	0.00	0	0.00	0	0.00	0	0.00
12	Бусад эмнэлгүүд	0	0.00	0	0.00	0	0.00	0	0.00
13	Нийслэлийн ЭМГ-ын харьяа хувийн эмнэлэг	0	0.00	0	0.00	0	0.00	0	0.00
14	Нийслэлийн ЭМГ-т нэгтгэгдсэн дүн	59	0.46	285	2.21	3	0.02	55	0.43
15	БЗХӨ, ДОХ төв	0	0.00	0	0.00	0	0.00	0	0.00
16	СЭМҮТ	0	0.00	0	0.00	0	0.00	0	0.00
17	Хаяг, тодорхойгүй	0	0.00	0	0.00	0	0.00	0	0.00
18	Улаанбаатарын дүн	59	0.46	285	2.21	3	0.02	55	0.43
19	Аймгуудын дүн	1	0.00	4	0.00	0	0.00	8	0.00
20	ЕРӨНХИЙ ДҮН	60	0.46	289	2.24	3	0.02	63	0.49

Эрүүл мэндийн үзүүлэлт 2015 оны эхний 8 сараар

№	Дүүрэг	B06 Улаанууд / Rubella/		A23 Бруцеллёз / Brucellosis/		B08.4 Энтеровируст тууралттай цэврүүт фарингит / Hand, foot and mouth disease /		B08.3 Эритема/ Erythema in- fectiosum [fifth disease]	
		Бодит тоо	10000 хүн амд	Бодит тоо	10000 хүн амд	Бодит тоо	10000 хүн амд	Бодит тоо	10000 хүн амд
1	Баянгол	0	0.00	0	0.00	103	5.04	4	0.20
2	Баянзүрх	3	0.10	4	0.13	292	9.53	9	0.29
3	Сонгинохайрхан	2	0.07	3	0.10	138	4.82	7	0.24
4	Сүхбаатар	5	0.37	0	0.00	101	7.49	1	0.07
5	Хан Уул	1	0.07	3	0.22	92	6.83	7	0.52
6	Чингэлтэй	5	0.32	1	0.06	98	6.21	2	0.13
7	Налайх	0	0.00	0	0.00	7	2.07	0	0.00
8	Багануур	0	0.00	1	0.36	10	3.55	1	0.36
9	Багахангай	0	0.00	0	0.00	0	0.00	0	0.00
10	Дүүргүүдийн дүн	16	0.12	12	0.09	841	6.52	31	0.24
11	Энэрэл	0	0.00	0	0.00	0	0.00	0	0.00
12	Бусад эмнэлгүүд	0	0.00	0	0.00	0	0.00	0	0.00
13	Нийслэлийн ЭМГ- ын харьяа хувийн эмнэлэг	0	0.00	0	0.00	0	0.00	0	0.00
14	Нийслэлийн ЭМГ-т нэгтгэгдсэн дүн	16	0.12	12	0.09	841	6.52	31	0.24
15	БЗХӨ, ДОХ төв	0	0.00	0	0.00	0	0.00	0	0.00
16	СЭМҮТ	0	0.00	0	0.00	0	0.00	0	0.00
17	Хаяг, тодорхойгүй	0	0.00	0	0.00	0	0.00	0	0.00
18	Улаанбаатарын дүн	16	0.12	12	0.09	841	6.52	31	0.24
19	Аймгуудын дүн	0	0.00	0	0.00	22	0.00	0	0.00
20	ЕРӨНХИЙ ДҮН	16	0.12	12	0.09	863	6.69	31	0.24

Эрүүл мэндийн үзүүлэлт 2015 эхний 8 сараар

№	Дүүрэг	B05 Улаан бурхан /Measles/		A77 Хачигт рикеттиоз /Tick-borne rickettsioses/		A01 Балнад, иж балнад		A22 Боом өвчин / Anthrax/	
		Бодит тоо	10000 хүн амд	Бодит тоо	10000 хүн амд	Бодит тоо	10000 хүн амд	Бодит тоо	10000 хүн амд
1	Баянгол	2740	133.97	0	0.00	0	0.00	0	0.00
2	Баянзүрх	5427	177.06	2	0.07	0	0.00	0	0.00
3	Сонгинохайрхан	4132	144.19	4	0.14	0	0.00	0	0.00
4	Сүхбаатар	1930	143.11	2	0.15	1	0.07	0	0.00
5	Хан Уул	1609	119.42	1	0.07	0	0.00	0	0.00
6	Чингэлтэй	2098	133.05	0	0.00	0	0.00	0	0.00
7	Налайх	166	48.98	1	0.30	0	0.00	0	0.00
8	Багануур	48	17.06	1	0.36	0	0.00	0	0.00
9	Багахангай	14	36.32	0	0.00	0	0.00	0	0.00
10	Дүүргүүдийн дүн	18164	140.72	11	0.09	1	0.01	0	0.00
11	Энэрэл	0	0.00	0	0.00	0	0.00	0	0.00
12	Бусад эмнэлгүүд	0	0.00	0	0.00	0	0.00	0	0.00
13	Нийслэлийн ЭМГ-ын харьяа хувийн эмнэлэг	0	0.00	0	0.00	0	0.00	0	0.00
14	Нийслэлийн ЭМГ-т нэгтгэгдсэн дүн	18164	140.72	11	0.09	1	0.01	0	0.00
15	БЗХӨ, ДОХ төв	0	0.00	0	0.00	0	0.00	0	0.00
16	СЭМҮТ	0	0.00	0	0.00	0	0.00	0	0.00
17	Хаяг, тодорхойгүй	0	0.00	0	0.00	0	0.00	0	0.00
18	Улаанбаатарын дүн	18164	140.72	11	0.09	1	0.01	0	0.00
19	Аймгуудын дүн	686	0.00	2	0.00	0	0.00	3	0.00
20	ЕРӨНХИЙ ДҮН	18850	146.04	13	0.10	1	0.01	3	0.02

Эрүүл мэндийн үзүүлэлт 2015 оны эхний 8 сараар

№	Дүүрэг	A69. Спирохетээр сэдээгдсэн бусад халдвар		B09. Арьс ба салст бүрхэвчийг гэмтээх тодорхойгүй вируст халдвар		A50-A53 Тэмбүү / Syphilis		A50 Төрөлхийн тэмбүү		A 54 Гонококкт халдвар / Гонососсал infection/	
		Бодит тоо	10000 хүн амд	Бодит тоо	10000 хүн амд	Бодит тоо	10000 хүн амд	Бодит тоо	10000 хүн амд	Бодит тоо	10000 хүн амд
1	Баянгол	2	0.10	19	0.93	164	8.02	1	0.05	60	2.93
2	Баянзүрх	3	0.10	33	1.08	462	15.07	2	0.07	140	4.57
3	Сонгинохайрхан	0	0.00	32	1.12	629	21.95	2	0.07	108	3.77
4	Сүхбаатар	1	0.07	19	1.41	141	10.46	0	0.00	64	4.75
5	Хан Уул	0	0.00	12	0.89	145	10.76	2	0.15	41	3.04
6	Чингэлтэй	0	0.00	14	0.89	390	24.73	0	0.00	105	6.66
7	Налайх	0	0.00	0	0.00	100	29.51	1	0.30	35	10.33
8	Багануур	0	0.00	0	0.00	55	19.55	0	0.00	93	33.05
9	Багахангай	0	0.00	0	0.00	1	2.59	0	0.00	0	0.00
10	Дүүргүүдийн дүн	6	0.05	129	1.00	2087	16.17	8	0.06	646	5.00
11	Энэрэл	0	0.00	0	0.00	2	0.00	0	0.00	0	0.00
12	Бусад эмнэлгүүд	0	0.00	0	0.00	156	1.28	0	0.00	33	0.27
13	Нийслэлийн ЭМГ-ын харьяа хувийн эмнэлэг	0	0.00	0	0.00	114	0.94	0	0.00	328	2.70
14	Нийслэлийн ЭМГ-т нэгтгэгдсэн дүн	6	0.05	129	1.00	2363	18.31	9	0.07	1007	7.80
15	БЗХӨ, ДОХ төв	0	0.00	0	0.00	332	2.73	0	0.00	332	2.73
16	СЭМҮТ	0	0.00	0	0.00	0	0.00	0	0.00	0	0.00
17	Хаяг, тодорхойгүй	0	0.00	0	0.00	0	0.00	0	0.00	0	0.00
18	Улаанбаатарын дүн	6	0.05	129	1.00	2695	20.88	9	0.07	1339	10.37
19	Аймгуудын дүн	3	0.00	1	0.00	0	0.00	7	0.00	0	0.00
20	ЕРӨНХИЙ ДҮН	9	0.07	130	1.01	2695	20.88	16	0.12	1339	10.37

Эрүүл мэндийн үзүүлэлт 2015 оны эхний 8 сараар

№	Дүүрэг	A15-A19 Сүрьеэ /Tuberculosis/		B36-B49 Мөөгөнцөр / Mycoses/		A59 Трихомониаз Trichomoniasis		B20-B24 ХДХВ/ ДОХ	
		Бодит тоо	10000 хүн амд	Бодит тоо	10000 хүн амд	Бодит тоо	10000 хүн амд	Бодит тоо	10000 хүн амд
1	Баянгол	258	12.61	14	0.68	53	2.59	0	0.00
2	Баянзүрх	433	14.13	0	0.00	268	8.74	0	0.00
3	Сонгинохайрхан	441	15.39	0	0.00	175	6.11	0	0.00
4	Сүхбаатар	154	11.42	0	0.00	43	3.19	0	0.00
5	Хан Уул	199	14.77	48	3.56	67	4.97	0	0.00
6	Чингэлтэй	242	15.35	79	5.01	71	4.50	0	0.00
7	Налайх	35	10.33	211	62.26	59	17.41	0	0.00
8	Багануур	27	9.60	4	1.42	31	11.02	0	0.00
9	Багахангай	9	23.35	0	0.00	0	0.00	0	0.00
10	Дүүргүүдийн дүн	1798	13.93	356	2.76	767	5.94	0	0.00
11	Энэрэл	25	0.21	0	0.00	0	0.00	0	0.00
12	Бусад эмнэлгүүд	41	0.34	0	0.00	23	0.19	0	0.00
13	Нийслэлийн ЭМГ-ын харьяа хувийн эмнэлэг	0	0.00	0	0.00	204	1.68	0	0.00
14	Нийслэлийн ЭМГ-т нэгтгэгдсэн дүн	1864	14.44	489	3.79	994	7.70	0	0.00
15	БЗХӨ, ДОХ төв	0	0.00	0	0.00	117	0.96	9	0.07
16	СЭМҮТ	8	0.00	0	0.00	0	0.00	0	0.00
17	Хаяг, тодорхойгүй	0	0.00	0	0.00	0	0.00	0	0.00
18	Улаанбаатарын дүн	1872	14.50	489	3.79	1111	8.61	9	0.07
19	Аймгуудын дүн	0	0.00	0	0.00	0	0.00	0	0.00
20	ЕРӨНХИЙ ДҮН	1872	14.50	489	3.79	1111	8.61	9	0.07

НЭМГ-ын харьяа хувийн хэвшлийн эмнэлгүүдийн үзүүлэлт

2015 оны эхний 8 сарын байдлаар нийт 705157 үзлэг хийгдсэнээс урдчилан сэргийлэх үзлэг 2.34%, өвчний учир амбулаториор 97.05%, идэвхтэй хяналт 0.56%, гэрийн идэвхтэй хяналт 0.01%, гэрийн дуудлага 0.03%-ийг эзэлж байна. НЭМГ-ын харьяа эмнэлгүүдийн нийт үзлэгийн 13.24%-ийг ХХЭМБ-ын үзлэг эзэлж байна. Ор бүхий эмнэлэгт 34584.5 хүн эмчлэгдэн гарч 239422 ор хоног ашигласан ба орны фонд ашиглалтын хувь 54.94, дундаж ор хоног 6.92, орны эргэлт 17.46 байна. Эмнэлгийн нас баралт 3 бүртгэгдсэн байна. Хатагтай, Таны төлөө бид эмнэлгүүдэд 190 эх төрж, 191 нярай амьд төрсөн. БЗДХ-ын чиглэлээр үйл ажиллагаа явуулдаг эмнэлгүүдэд БЗДХ-ын 772 өвчлөл бүртгэгдсэн байна. Сувилалд 16887.5 хүн эмчлэгдэж, 133836 ор хоног ашигласан байна.

Байгууллага	Бүгд үзлэг	Урьдчилан сэргийлэх үзлэг	Өвчний учир амбулаторийн үзлэг	Үүнээс		Идэвхтэй хяналт	Гэрийн идэвхтэй хяналт	Дуудлагаар	БЗДХ бүгд	Үүнээс			
				Анх	Давтан					Тэмбүү	Заг хүйтэн	Трихоманиаз	Мөөгөнцөр
Амбулатори	705157	16477	684376	409998	274378	3967	96	241	772	114	328	204	126

Байгууллага	Стационар			Эмнэлгийн нас баралт				төрөлт	Амьд төрсөн хүүхэд	Үүнээс	
	Хэвтсэн хүний тоо	Гарсан хүний тоо	Ор хоног	Бүгд	эр	эм	Үүнээс хоног болоогүй			Эр	Эм
Ортой	34590	34576	239422	3	1	2	2	190	191	102	89
Сувилал	17494	16281	133836								
Дүн	52084	50857	373258	3	1	2	2	190	191	102	89

Хувийн эмнэлгийн үзүүлэлт / Эхний 8 сараар /

№	Эмнэлгийн нэр	Мэдээ өгсөн	Эмнэлэгт хэвтсэн-Бүгд	Эмнэлгээс гарсан-Бүгд	Ор хоног	Нас барсан бүгд	Эмчлэгдсэн	Дундаж ор хоног	Орны эргэлт	ОФА	ОФА %
1	Ивэн эмнэлэг	8	243	199	1230	0	221	5.57	17	94.62	43.01
2	Авецина	7	652	673	5322	0	662.5	8.03	9.08	72.90	33.14
3	АВМА	8	184	202	1306	0	193	6.77	7.72	52.24	23.75
4	Алтан хүн	5	118	122	1234	0	120	10.28	4.8	49.36	22.44
5	Амин-Эрдэнэ	7	660	676	4048	0	668	6.06	16.7	101.20	46.00
6	АСЭ /10/	8	494	488	2267	0	491	4.62	24.55	113.35	51.52
7	Баянгол	8	860	902	4955	0	881	5.62	22.03	123.88	56.31
8	Бумаа Санаа БНН	8	378	349	2565	0	363.5	7.06	18.18	128.25	58.30
9	Бум-Энэрэл /15/	7	226	225	1242	0	225.5	5.51	6.44	35.49	16.13
10	Бурам номиун	8	461	456	3496	0	458.5	7.62	30.57	233.07	105.94
11	Буюнт оношилгоо	7	490	456	3098	0	473	6.55	18.92	123.92	56.33
12	Буюнт-Ээж	8	424	412	3217	0	418	7.70	27.87	214.47	97.48
13	Бүсгүй нөхөрлөл	8	417	409	2956	0	413	7.16	16.52	118.24	53.75
14	Гарьд манлай	7	653	650	4674	0	651.5	7.17	21.72	155.80	70.82
15	Гэгээмэд	7	368	354	1878	0	361	5.20	36.1	187.80	85.36
16	Гэгээн манал	6	72	71	704	0	71.5	9.85	3.575	35.20	16.00
17	Гэрэлдагуулагч	0	0	0	0	0	0	0.00	0	0.00	0.00
18	Далд засал	7	911	939	6454	0	925	6.98	30.83	215.13	97.79
19	Далд-Увидас	7	545	558	3993	0	551.5	7.24	22.06	159.72	72.60
20	Дангал	6	167	165	1209	0	166	7.28	16.6	120.90	54.95
21	Дархан-Оточ	8	690	695	4185	0	692.5	6.04	23.08	139.50	63.41
22	Жинст	8	759	751	6209	0	755	8.22	30.2	248.36	112.89
23	Замбага трейд	8	264	254	2003	0	259	7.73	25.9	200.30	91.05
24	Гийх-Од ХХК 100 нас	8	482	500	3198	0	491	6.51	24.55	159.90	72.68
25	Зүтгэл найдвар	8	294	295	2441	0	294.5	8.29	29.45	244.10	110.95
26	Их зайсан	8	451	448	3284	0	449.5	7.31	22.48	164.20	74.64
27	Корсан /8/	8	252	273	1634	0	262.5	6.22	26.25	163.40	74.27
28	Ливерген	7	277	284	2232	0	280.5	7.96	18.7	148.80	67.64
29	Ливмэд	5	111	97	754	0	104	7.25	10.4	75.40	34.27
30	Манал-Оточ	7	384	383	2917	0	383.5	7.61	8.92	67.84	30.84
31	Мангут	8	2617	2618	14160	0	2617.5	5.41	18.70	101.14	45.97
32	Минисота лайф	4	64	64	601	0	64	9.39	6.4	60.10	27.32
33	Мишээл эмнэлэг	8	1541	1370	9250	0	1455.5	6.36	48.52	308.33	140.15
34	Мөнгөн чагнуур	8	318	323	2177	0	320.5	6.79	24.65	167.46	76.12
35	Мөнхийн ус	6	345	338	2335	0	341.5	6.84	22.77	155.67	70.76
36	Нандин Ухаан	7	52	52	514	0	52	9.88	2.6	25.70	11.68
37	Натул	6	1156	1137	7930	0	1146.5	6.92	19.11	132.17	60.08
38	Мөнх Онъч	4	68	67	476	0	67.5	7.05	4.5	31.73	14.42
39	Номун /155/	8	2481	2467	13622	2	2475	5.50	21.52	118.45	53.84
40	Орбита	8	133	143	390	0	138	2.83	9.2	26.00	11.82
41	Ортопед	8	274	266	1148	0	270	4.25	27	114.80	52.18
42	Оточ одий	0	0	0	0	0	0	0.00	0	0.00	0.00
43	Персон	8	255	254	1632	0	254.5	6.41	25.45	163.20	74.18

Хувийн эмнэлгийн үзүүлэлт / Эхний 8 сараар /

№	Эмнэлгийн нэр	Мэдээ өгсөн	Эмнэлэгт хэвтсэн-Бүгд	Эмнэлгээс гарсан-Бүгд	Ор хоног	Нас барсан бүгд	Эмчлэгдсэн	Дундаж ор хоног	Орны эргэлт	ОФА	ОФА %
44	Идэрмэг	7	325	317	3116	0	321	9.71	16.05	155.80	70.82
45	САНТЭ	5	62	41	330	0	51.5	6.41	5.15	33.00	15.00
46	Си жи эс	8	603	589	4597	0	596	7.71	29.8	229.85	104.48
47	Ситиамбат	8	145	140	641	0	142.5	4.50	14.25	64.10	29.14
48	Скай интернешль	8	207	201	1797	0	204	8.81	25.5	224.63	102.10
49	Солонго	7	326	325	960	0	325.5	2.95	21.7	64.00	29.09
50	Сорогзон	6	289	274	1818	0	281.5	6.46	15.64	101.00	45.91
51	СЭРСАНДИМЭД	8	228	224	1741	0	226	7.70	22.6	174.10	79.14
52	Талимаа	6	363	366	1993	0	364.5	5.47	18.23	99.65	45.30
53	Таманука Батануган	7	50	48	447	0	49	9.12	2.45	22.35	10.16
54	Тамир мандал	4	97	91	776	0	94	8.26	6.27	51.73	23.52
55	Таны төлөө бид	8	746	741	3682	1	744	4.95	14.88	73.64	33.47
56	ТДК	3	38	36	368	0	37	9.95	7.4	73.60	33.45
57	Тогсун	6	456	440	3108	0	448	6.94	29.87	207.20	94.18
58	Топуна	8	384	381	3000	0	382.5	7.84	25.5	200.00	90.91
59	Туйплин / Эрин /	8	714	726	4464	0	720	6.20	12	74.40	33.82
60	түмэншанд	8	246	250	1958	0	248	7.90	24.8	195.80	89.00
61	Увидаст байгаль	8	188	190	1577	0	189	8.34	23.63	197.13	89.60
62	Үйлсбүтэмж	2	65	60	364	0	62.5	5.82	6.25	36.40	16.55
63	Флошийп	7	356	386	2930	0	371	7.90	8.24	65.11	29.60
64	Хазаадай	8	213	213	1433	0	213	6.73	4.73	31.84	14.47
65	Халиун эмнэлэг	8	320	318	2299	0	319	7.21	17.72	127.72	58.06
66	Хасу манал	8	188	186	1628	0	187	8.71	18.7	162.80	74.00
67	Хатагтай	8	384	385	1864	0	384.5	4.85	25.63	124.27	56.48
68	Хатан ижий	6	192	202	2117	0	197	10.75	13.13	141.13	64.15
69	Хоржимиза	7	312	303	2237	0	307.5	7.27	20.5	149.13	67.79
70	Хос чавхдас	8	204	207	1378	0	205.5	6.71	13.7	91.87	41.76
71	Хүлж боржгон	7	322	304	2451	0	313	7.83	12.52	98.04	44.56
72	Хүмүүн	8	238	241	2276	0	239.5	9.50	12.61	119.79	54.45
73	ЦНС	8	411	679	6569	0	545	12.05	18.17	218.97	99.53
74	Чимэг-Оюу	7	339	338	3028	0	338.5	8.95	33.85	302.80	137.64
75	Чимэжүд	6	558	545	4712	0	551.5	8.54	18.38	157.07	71.39
76	Шагдарсүрэн	8	310	308	2608	0	309	8.44	15.45	130.40	59.27
77	Эвт хүч	8	247	253	1306	0	250	5.22	25	130.60	59.36
78	Эйд	1	12	11	70	0	11.5	6.09	0.77	4.67	2.12
79	Энх-Ану	8	276	279	2171	0	277.5	7.82	13.88	108.55	49.34
80	Энхжил	8	440	435	3299	0	437.5	7.54	14.58	109.97	49.98
81	Энхийн төлөө	6	102	95	769	0	98.5	7.81	12.31	96.13	43.69
82	Энх-Ундрага	7	1634	1657	15469	0	1645.5	9.40	20.57	193.36	87.89
83	Энэрэл мамоц	8	126	118	847	0	122	6.94	15.25	105.88	48.13
84	Ээлтэй оточ /15/	7	250	260	1915	0	255	7.51	8.5	63.83	29.02
85	ЯМНЭ / 10/	6	20	20	200	0	20	10.00	0.5	5.00	2.27
86	Энх саруул	0	0	0	0	0	0	0.00	0	0.00	0.00

Нийслэлийн засаг даргын хэрэгжүүлэгч агентлаг

Нийслэлийн Эрүүл мэндийн газар

Шуудангийн хаяг: Чингэлтэй дүүрэг Хангарьд ордон, Ц.Жигжиджавын гудамж-9

Багатойруу – 15160

Утас/Telephone	329114
Факс/Fax	976-11-325076
Э-шуудан/E-mail	nemg@ubhealth.mn
Вэб сайт/Веб site	www.ubhealth.mn

Эрхэлсэн: Ш.Энхбат

/ НЭМГ-ын дарга /

Хянасан: Б.Ганбат

/ НЭМГ-ын орлогч дарга /

Н.Долгормаа

/ НЭМГ-ын СХШХ-ийн дарга /

Мэдээллийг бэлтгэсэн: А.Оюунгэрэл

Г.Дэлгэрсүрэн

Ш.Мөнхзул

Б.Сэргэлэн

/ Эрүүл мэндийн мэдээллийн мэргэжилтэн /