



НИЙСЛЭЛИЙН ЭРҮҮЛ МЭНДИЙН ГАЗАР

НИЙСЛЭЛИЙН ХҮН АМЫН ЭРҮҮЛ МЭНДИЙН ҮЗҮҮЛЭЛТ

2015 оны эхний 9 сараар

Улаанбаатар хот

2015 он

/ Нийслэлийн нийт дүн /

N:	ҮЗҮҮЛЭЛТ	НЭГЖ	2014 он УБ-ын нийт дүн	2015 он УБ-ын нийт дүн	Зөрүү	
1	ХҮН АМЫН ТОО	бодит тоо	1247008	1290759	43752	
2	ТӨРСӨН ЭХ	бодит тоо	30951	31020	69	
3	АМЬД ТӨРСӨН НЯРАЙ	бодит тоо	31222	31235	13	
4	АМЬГҮЙ ТӨРСӨН НЯРАЙ	бодит тоо	198	225	27	
		1000 нийт төрөлтөнд	6.30	7.15	0.85	
5	ГЭРИЙН ТӨРӨЛТ	бодит тоо	104	127	23	
		хувь	0.33	0.41	0.07	
6	ЖИРЭМСНИЙ ЭРТ ХЯНАЛТЫН ХУВЬ	Хувь	85.18	83.93	-1.25	
7	БУХ НАС БАРАЛТ	бодит тоо	5666	5362	-304	
8	ЭМНЭЛГИЙН НАС БАРАЛТ	бодит тоо	1760	1866	106	
		хувь	0.65	0.66	0.01	
9	ХОНОГ БОЛООГҮЙ НАС БАРАЛТ	бодит тоо	379	333	-46	
		хувь	21.53	17.85	-3.68	
10	ЭХИЙН ЭНДЭГДЭЛ	бодит тоо	11	8	-3	
		100000 амьд төрөлтөд	35.23	25.61	-9.62	
11	5 ХҮРТЭЛХ НАСНЫ ХҮҮХДИЙН ЭНДЭГДЭЛ	бодит тоо	547	543	-4	
		1000 амьд төрөлтөд	17.52	17.38	-0.14	
12	НЯЛХАСЫН ЭНДЭГДЭЛ	бодит тоо	452	465	13	
		1000 амьд төрөлтөд	14.48	14.89	0.41	
13	НЯРАЙН ЭНДЭГДЛИЙН ТҮВШИН	бодит тоо	334	328	-6	
		1000 амьд төрөлтөд	10.70	10.50	-0.20	
		Нялхасын эндэгдэлд эзлэх хувь	73.89	70.54	-3.36	
	ҮҮНЭЭС	НЯРАЙН ЭРТ ҮЕИЙН НАС БАРАЛТ	бодит тоо	273	245	-28
		Хувь	81.7	74.7	-7.04	
	НЯРАЙН ХОЖУУ ҮЕИЙН НАС БАРАЛТ	бодит тоо	61	83	22	
Хувь		18.3	25.3	7.04		
14	ПЕРИНАТАЛЬ ЭНДЭГДЭЛ	бодит тоо	471	470	-1	
		1000 нийт төрөлтөд	15.0	14.9	-0.05	
15	1-5 ХҮРТЭЛХ НАСНЫ ХҮҮХДИЙН ЭНДЭГДЭЛ	бодит тоо	95	78	-17	
		1000 амьд төрөлтөд	3.04	2.50	-0.55	
	ҮҮНЭЭС	ШАЛТГААН	өвчний улмаас	47	36	-11
		осол гэмтлээр	48	42	-6	
16	ЭМЧЛЭГДСЭН ӨВЧТӨН	бодит тоо	271408.5	281945.5	10537	
17	ОРНЫ ФОНД АШИГЛАЛТ	хувь	91.13	86.47	-4.66	
18	ОР ХОНОГ	бодит тоо	2078610	2093031	14421	
19	ДУНДАЖ ОР ХОНОГ	бодит тоо	7.66	7.42	-0.24	
20	ОРНЫ ЭРГЭЛТ	бодит тоо	29.45	28.83	-0.62	
21	ХАЛДВАРТ ӨВЧИН БҮГД	бодит тоо	13451	33934	20483	
		10,0 х/а-д	107.87	262.90	155.03	

№:	ҮЗҮҮЛЭЛТ	НЭГЖ	2014 он УБ-ын нийт дүн	2015 он УБ-ын нийт дүн	Зөрүү
Үүнээс	ГЕПАТИТ	бодит тоо	428	367	-61
		10,0 х/а-д	3.43	2.84	-0.59
	МЕНИНГИТ	бодит тоо	5	4	-1
		10,0 х/а-д	0.04	0.03	-0.01
	ЦУСАН СУУЛГА	бодит тоо	1494	1754	260
		10,0 х/а-д	11.98	13.59	1.61
	САЛХИН ЦЭЦЭГ	бодит тоо	1693	2476	783
		10,0 х/а-д	13.58	19.18	5.6
	ГАХАЙ ХАВДАР	бодит тоо	174	66	-108
		10,0 х/а-д	1.40	0.51	-0.89
	САЛЬМОНЕЛЛЁЗ	бодит тоо	66	76	10
		10,0 х/а-д	0.53	0.59	0.06
	УЛААН ЭСЭРГЭНЭ	бодит тоо	186	330	144
		10,0 х/а-д	1.49	2.56	1.07
	ХООЛНЫ ХОРДЛОГО	бодит тоо	223	180	-43
		10,0 х/а-д	1.79	1.39	-0.4
	ЁЛОМ	бодит тоо	75	74	-1
		10,0 х/а-д	0.60	0.57	-0.03
	УЛААНУУД	бодит тоо	0	16	16
		10,0 х/а-д	0.00	0.12	0.12
	БРУЦЕЛЛЁЗ	бодит тоо	10	14	4
		10,0 х/а-д	0.08	0.11	0.03
	НЯРАЙН ХАЛДВАР	бодит тоо	2	3	1
		10,0 х/а-д	0.02	0.02	0
	ГАР ХӨЛ АМНЫ ӨВЧИН	бодит тоо	1314	959	-355
		10,0 х/а-д	10.54	7.43	-3.11
	ЭРИТЕМА	бодит тоо	13	31	18
		10,0 х/а-д	0.10	0.24	0.14
	УЛААН БУРХАН	бодит тоо	0	18879	18879
		10,0 х/а-д	0.00	146.26	146.26
	Арьс ба салст бүрхэвчийг гэмтээх тодорхойгүй вирус халдвар	бодит тоо	0	130	130
		10,0 х/а-д	0.00	1.01	1.01
	ХАЧИГТ РИКЕТТИОЗ	бодит тоо	74	13	-61
		10,0 х/а-д	0.59	0.10	-0.49
	ТЭМБҮҮ	бодит тоо	2667	3123	456
		10,0 х/а-д	21.39	24.20	2.81
	ТӨРӨЛХИЙН ТЭМБҮҮ	бодит тоо	10	18	8
		10,0 х/а-д	0.08	0.14	0
	ЗАГ ХҮЙТЭН	бодит тоо	1117	1536	419
		10,0 х/а-д	8.96	11.90	2.94
ТРИХОМОНИАЗ	бодит тоо	1275	1261	-14	
	10,0 х/а-д	10.22	9.77	-0.45	
ШИНЭЭР ИЛЭРСЭН СУРЬЕЭ	бодит тоо	2082	2074	-8	
	10,0 х/а-д	16.70	16.07	-0.63	
ДОХ	бодит тоо	27	10	-17	
	10,0 х/а-д	0.22	0.08	-0.14	

**Нийслэлийн эрүүл мэндийн газрын харьяа байгууллагуудын
эрүүл мэндийн үзүүлэлтүүд / Эхний 9 сараар /**

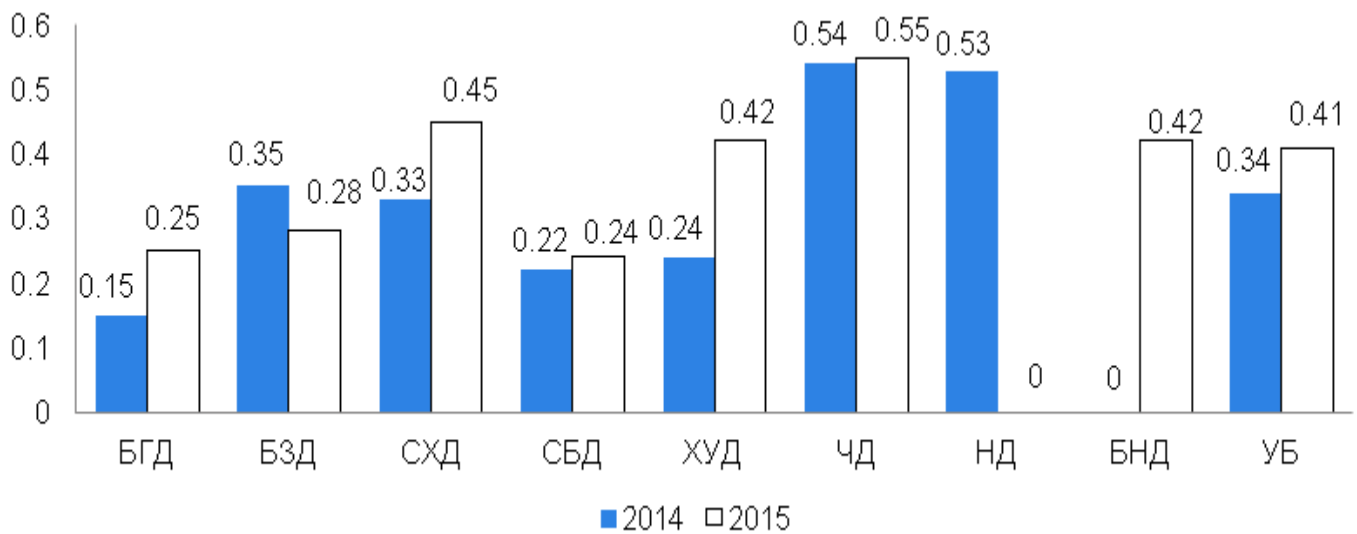
№	ҮЗҮҮЛЭЛТ	НЭГЖ	2014 он НЭМГ-ын үзүүлэлт	2015 он НЭМГ-ын үзүүлэлт	Зөрүү
1	ХҮН АМЫН ТОО	бодит тоо	1247008	1290759	43751
2	ТӨРСӨН ЭХ	бодит тоо	21804	21871	67
3	АМЬД ТӨРСӨН НЯРАЙ	бодит тоо	21919	21970	51
4	АМЬГҮЙ ТӨРСӨН НЯРАЙ	бодит тоо	108	130	22
		1000 нийт төрөлтөд	4.90	5.88	0.98
5	ГЭРИЙН ТӨРӨЛТ	бодит тоо	68	80	12
		хувь	0.31	0.37	0.05
6	ЖИРЭМСНИЙ ЭРТ ХЯНАЛТ	Хувь	85.18	83.93	-1.25
7	БҮХ НАС БАРАЛТ	бодит тоо	3018	2826	-192
8	ЭМНЭЛГИЙН НАС БАРАЛТ	бодит тоо	381	391	10
		хувь	0.22	0.22	0.00
9	ХОНОГ БОЛООГҮЙ НАС БАРАЛТ	бодит тоо	103	115	12
		хувь	27.03	29.41	2.38
10	ЭХИЙН ЭНДЭГДЭЛ	бодит тоо	4	3	-1
		100000 амьд төрөлтөд	18.25	13.65	-4.59
11	5 ХҮРТЭЛХ НАСНЫ ХҮҮХДИЙН ЭНДЭГДЭЛ	бодит тоо	122	95	-27
		1000 амьд төрөлтөд	5.57	4.32	-1.24
12	1-5 ХҮРТЭЛХ НАСНЫ ХҮҮХДИЙН ЭНДЭГДЭЛ	бодит тоо	14	9	-5
		1000 амьд төрөлтөд	0.64	0.41	-0.23
13	1 ХҮРТЭЛХ НАСНЫ ХҮҮХДИЙН ЭНДЭГДЭЛ	бодит тоо	108	86	-22
		1000 амьд төрөлтөд	4.93	3.91	-1.01
14	НЯРАЙН ЭНДЭГДЛИЙН ТҮВШИН	бодит тоо	81	58	-23
		1000 амьд төрөлтөд	3.70	2.64	-1.06
		Нялхасын эндэгдэлд эзлэх хувь	75.00	67.44	-7.56
	НЯРАЙН ЭРТ ҮЕИЙН НАС БАРАЛТ	бодит тоо	72	52	-20
		Хувь	88.89	89.66	0.77
	НЯРАЙН ХОЖУУ ҮЕИЙН НАС БАРАЛТ	бодит тоо	9	6	-3
Хувь		11.11	10.34	-0.77	
15	ПЕРИНАТАЛЬ ЭНДЭГДЭЛ	бодит тоо	180	182	2
		1000 нийт төрөлтөнд	8.17	8.24	0.06
16	ЭМЧЛЭГДСЭН ӨВЧТӨН	бодит тоо	171642	175429.5	3788
17	ОР ХОНОГ	бодит тоо	1159271	1155585	-3686
18	ОРНЫ ФОНД АШИГЛАЛТ	хувь	88.23	79.5	-8.73
19	ДУНДАЖ ОР ХОНОГ	бодит тоо	6.75	6.59	-0.16
20	ОРНЫ ЭРГЭЛТ	бодит тоо	32.33	29.87	-2.46
21	АМБУЛАТОРИЙН ҮЗЛЭГ	бодит тоо	5841776	5975273	133497
22	УРЬДЧИЛАН СЭРГИЙЛЭХ ҮЗЛЭГ	Хувь	36.25	35.55	-0.7

Эх, хүүхдийн эрүүл мэндийн үзүүлэлт

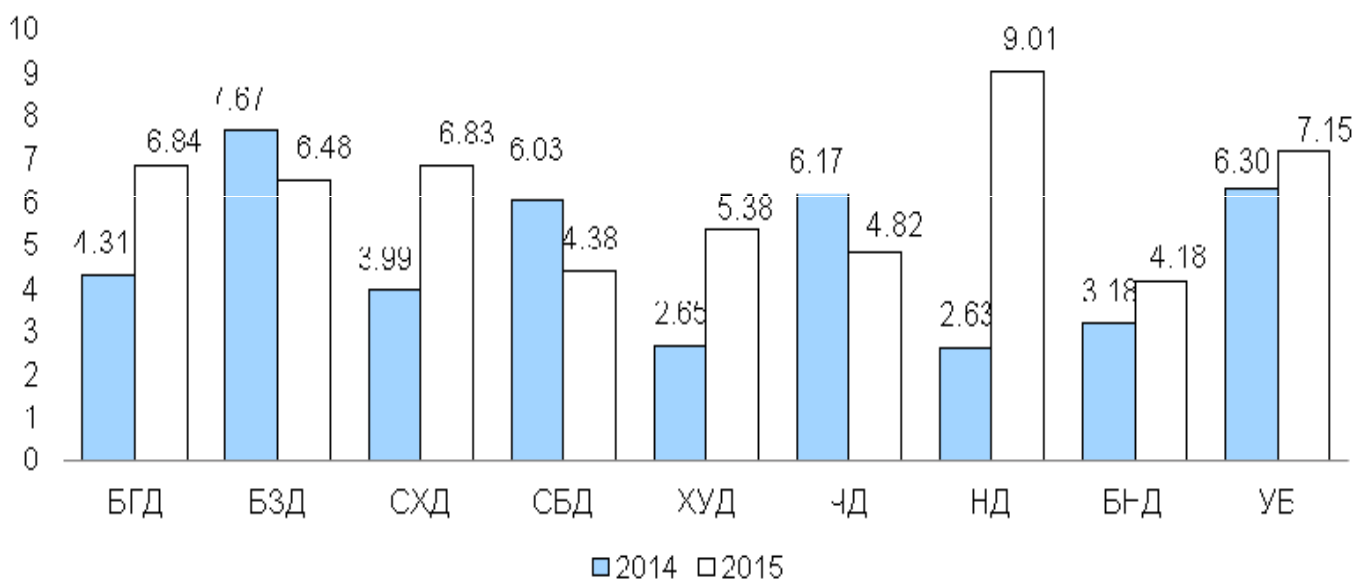
(2015 оны эхний 9 сарын байдлаар)

2015 оны эхний 9 сард нийслэлийн хэмжээнд 31020 эх амаржсан нь өмнөх оны мөн үетэй харьцуулахад 69 төрөлтөөр буюу 0.22 хувиар нэмэгдсэн. НЭМГ-ын харьяа эмнэлгүүдэд 21871 эх амаржсан нь 67 төрөлтөөр буюу 0.30 хувиар нэмэгдсэн. Нийт төрөлтийн 70.50 хувь нь НЭМГ-ын харьяа эмнэлгүүдэд, 29.50 хувь нь ЭМЯ-ны харьяа ЭХЭМҮТ, ХӨСҮТ, Гурван гал, Интермед хувийн эмнэлгүүдэд амаржсан байна. Нийт амьд төрсөн хүүхдийн 70.33 хувь нь НЭМГ-ын харьяа амаржих болон хувийн эмнэлэгт төрсөн ба 51.39 хувь нь эрэгтэй, 48.61 хувь нь эмэгтэй байна. Төрөөд 1 цагийн дотор хөхөө амласан хүүхдийн хувь 97.77 байна. Амьд төрсөн нярайн 2.81 хувь нь 2500 граммаас бага жинтэй, 0.50 хувь нь төрөлхийн гажигтай төржээ.

Гэрийн төрөлтийн 127 тохиолдол бүртгэгдсэн нь өмнөх оноос 23 тохиолдол буюу 18.11 хувиар нэмэгдсэн байна. Гэрийн төрөлт Чингэлтэй, Сонгинохайрхан, Хан Уул, Багануур дүүргүүдэд хотын дундаж үзүүлэлтээс өндөр байна.

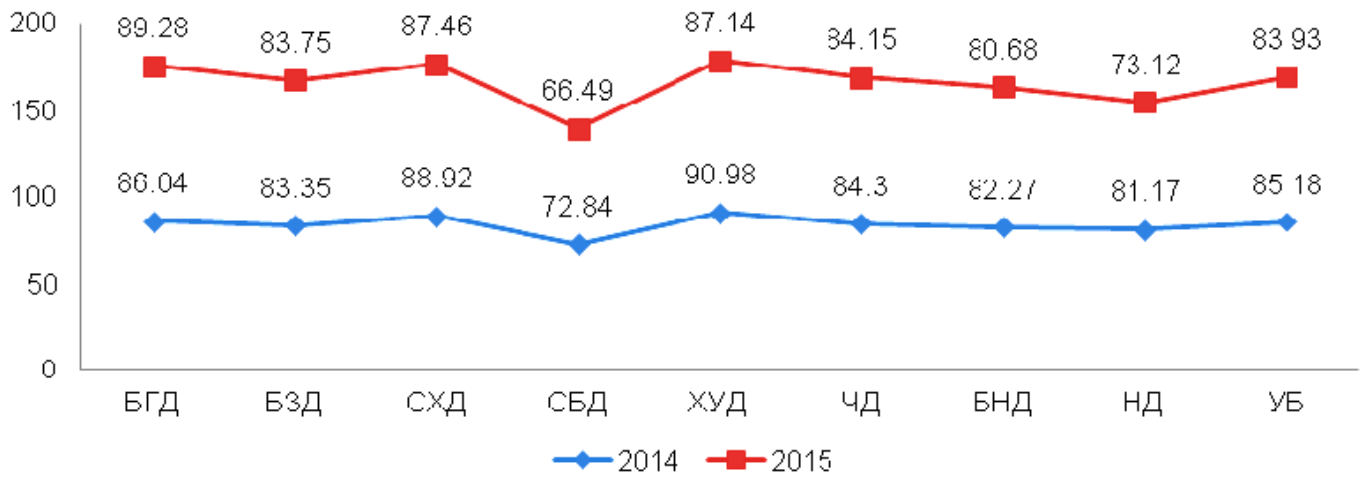


Амьгүй төрөлтийн 225 тохиолдол бүртгэгдсэн нь өмнөх оны мөн үеэс 27 тохиолдол буюу 12.0 хувиар нэмэгдсэн. Амьгүй төрөлт Налайх дүүрэгт хотын дунджаас өндөр байна.

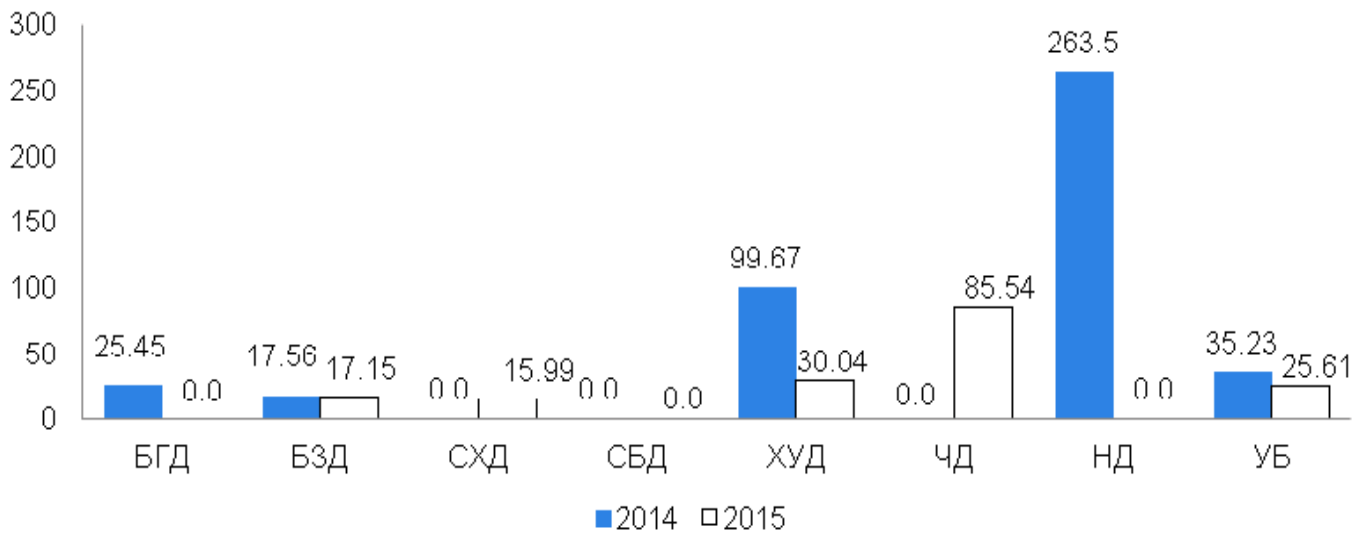


НЭМГ-ын харьяа эмнэлгүүдэд жирэмсний хяналтанд хамрагдсан эхчүүдийн 83.93 хувь нь жирэмсний эрт үедээ буюу эхний 3 сартайдаа, 1.70 хувь нь 7 ба түүнээс дээш сартай хяналтанд хамрагдсан ба жирэмсний эрт хяналтын хувь өмнөх оны мөн үеэс 1.25-аар буурсан байна.

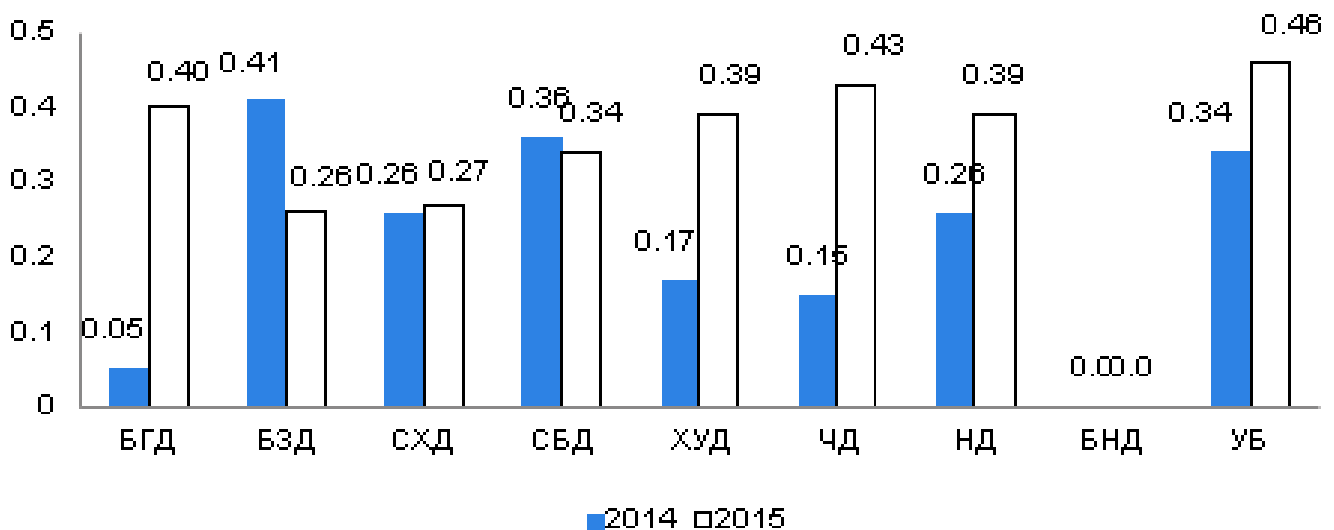
Жирэмсний эрт хяналтын хувь



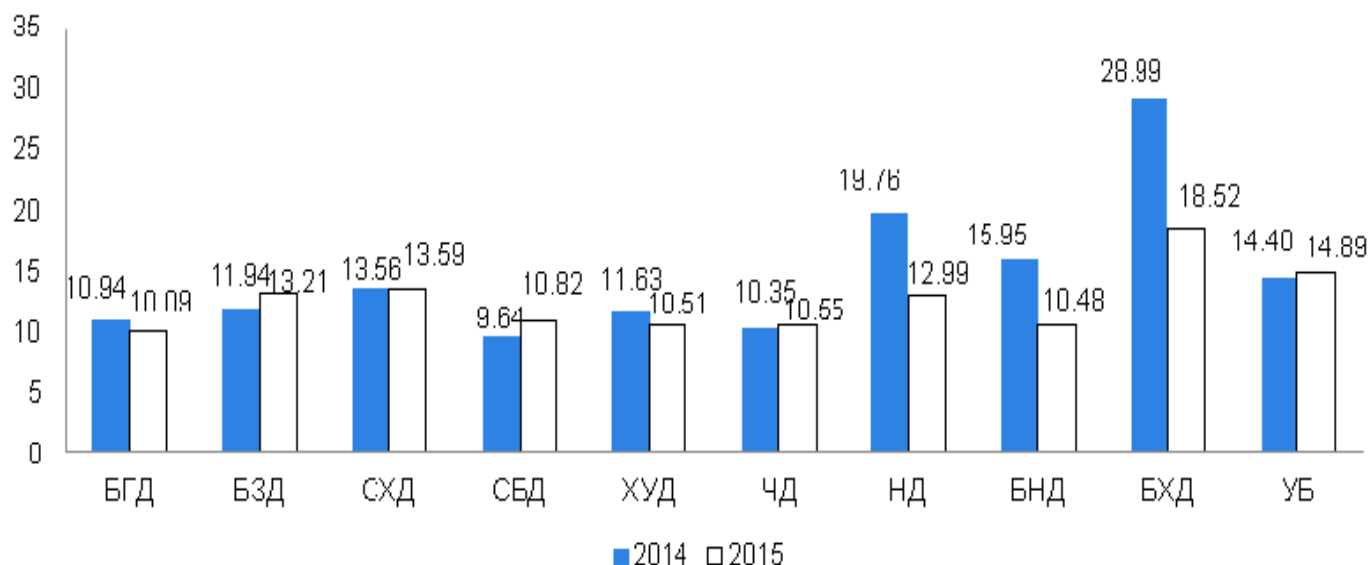
Эхийн эндэгдлийн 8 тохиолдол бүртгэгдсэн нь 100000 амьд төрөлтөнд 25.61 болж өмнөх оны мөн үеэс 3 тохиолдол буюу 9.62 промилоор буурсан байна. ЧД-3, ХУД-1, БЗД-1, СХД-1, хөдөө-2 тохиолдол тус тус бүртгэгдсэн байна.



Хяналтгүй төрөлтийн 142 тохиолдол бүртгэгдсэн ба өмнөх оны мөн үеэс 38 тохиолдол буюу 26.76 хувиар нэмэгдсэн байна. Хяналтгүй төрөлтийн хувь бүх дүүрэгт УБ хотын дунджаас бага байна.



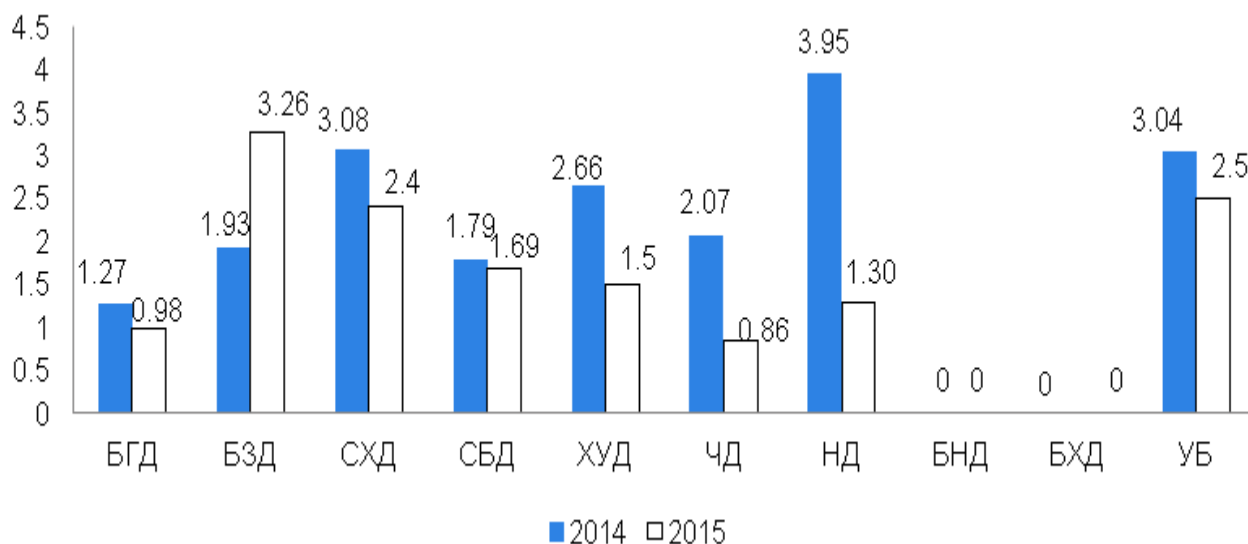
1 хүртэлх насны хүүхдийн эндэгдэл 465 тохиолдол бүртгэгдсэн ба 1000 амьд төрөлтөнд харьцуулахад 14.89 болж өмнөх оны мөн үеэс 0.41 промилиор нэмэгдсэн байна.



Нярайн эндэгдэл нь нялхсын эндэгдлийн 70.54 хувийг эзэлж, 6 тохиолдол буюу 1.82 хувиар буурч, 1000 амьд төрөлтөд 10.50 промилль болсон байна. Эрт нярайн эндэгдэл 28-р буурч, хожуу нярайн эндэгдэл 22 тохиолдлоор нэмэгдсэн үзүүлэлттэй байна.

Тав хүртэлх насны хүүхдийн эндэгдэл 543 тохиолдол байгаа нь өмнөх оны мөн үеэс 7 тохиолдлоор буурч, 1000 амьд төрөлтөд 17.38 промилль болсон байна.

1-5 хүртэлх насны хүүхдийн эндэгдэл 1000 амьд төрөлтөнд 2.50 болж өмнөх онтой харьцуулахад 0.55 промилиор буурсан байна. 1-5 хүртэлх насны хүүхдийн эндэгдэл Баянзүрх дүүрэгт УБ хотын дунджаас өндөр байна.



1-5 хүртэлх насны хүүхдийн эндэгдэл 78 бүртгэгдсэнээс 42 тохиолдол буюу 53.84 хувь нь осол гэмтлийн шалтгаанаар эндсэн байна. Үүнээс 54.76 хувь нь түлэгдэлтээр, 19.05 хувь нь зам тээврийн ослоор, 2.38 хувь нь зодуулж, 4.76 хувь нь битүү гэмтэл, 7.14 хувь нь механик амьсгал бүтэлт, 7.14 хувь нь өндрөөс уналт, 2.38 хувь нь угаарын хийн хордлого, 2.38 хувь нь усанд живсэн шалтгааны улмаас тус тус нас барсан байна.

Эх,хүүхдийн эндэгдэл 2015 оны эхний 9 сараар / Бүртгэгдсэн газраар /

	Эмнэлгийн нэр	Нас баралт					
		Эхийн эндэгдэл	1 хүртэлх насны хүүхдийн эндэгдэл	Үүнээс			1-5 хүртэлх насны хүүхдийн эндэгдэл
				0-6 хоногтой	7-28 хоногтой	29-1 хүртэлх настай	
1	БЗДЭМТ		4		1	3	1
2	БГДЭМТ		1			1	
3	СХДЭМТ	1	2			2	1
4	ЧДЭМТ	1	2			2	
5	БндЭМТ		5	2	2	1	1
6	НадЭМТ		7	3		4	
7	СБдЭМТ		0				
8	ХУдЭМТ		2			2	
9	Өргөө амаржих газар	1	31	29	2		
10	Хүрээ амаржих газар		12	11	1		
11	Амгалан амаржих газар		6	6			
12	СХНЭ		5			5	1
13	СБНЭ		1			1	1
14	ХУНЭ		0				
15	БЗНЭ		6			6	2
16	Багахангай		1			1	1
17	Гачуурт		0				1
18	Хувийн эмнэлэг		1	1			
НЭМГ-ын харьяа эмнэлгүүдийн дүн		3	86	52	6	28	9
1	ЭХЭМҮТөв	2	331	184	74	73	18
2	Шүүх эмнэлэг		35	9	3	23	20
3	УНТЭ		0				
4	ХСҮТ	1	1			1	3
5	ХӨСҮТ	2	9			9	1
6	ГССЗҮТөв		2			2	27
7	УГТЭ		1			1	
ЭМЯ-ны харьяа эмнэлгүүдийн дүн		5	379	193	77	109	69
Бүгд		8	465	245	83	137	78

1 хүртэлх насны хүүхдийн эндэгдлийн нийт 465 тохиолдолоос 52.69 хувь нь 0-6 хоногтойдоо, 17.85 хувь нь 7-28 хоногтойдоо, 29.46 хувь нь 29 хоногоос 1 хүртэлх настайдаа эндсэн байна. Нялхасын эндэгдлийн 379 тохиолдол буюу 81.50 хувь нь ЭМЯ-ны харьяа эмнэлгүүдэд, 86 тохиолдол буюу 18.50 хувь нь НЭМГ-ын харьяа эмнэлгүүдэд, 1-5 хүртэлх насны хүүхдийн эндэгдлийн 69 тохиолдол буюу 88.46 хувь нь ЭМЯ-ны харьяа эмнэлгүүдэд, 9 тохиолдол буюу 11.54 хувь нь НЭМГ-ын харьяа эмнэлгүүдэд тус тус бүртгэгдсэн байна.

Эхийн эндэгдлийн 8 тохиолдол бүртгэгдсэн ба ЭХЭМҮТ, ХӨСҮТ, ХСҮТ, Өргөө амаржих газар, ЧДЭМТ, СХДЭМТ-үүдэд тус тус бүртгэгджээ.

Жирэмсний хяналттай холбоотой үзүүлэлтүүд / Эхний 9 сараар /

Үзүүлэлт		БГДЭМТ	БЭДЭМТ	СХДЭМТ	СБДЭМТ	ХУДЭМТ	ЧДЭМТ	БНДЭМТ	НаДЭМТ	Багахангай	Жаргалант	Туул	ТЗНЭ	Дүн
Жирэмсний хяналт	Жирэмсний хяналтанд шинээр авсан эмэгтэйчүүдийн тоо	4536	7662	6748	3110	3813	3566	523	666	47	104	80	232	31087
	Эхний 3 сартайд	4050	6417	5902	2068	3323	3001	422	487	36	91	63	231	26091
	4-6 сартайд	464	1154	781	845	438	498	96	154	11	12	14	1	4468
	7 ба түүнээс дээш сартайд	22	91	65	197	52	67	5	25	0	1	3	0	528
	Жирэмсний хяналтад шинээр авсан эмэгтэйчүүд цусны шинжилгээнд хамрагдсан тоо	4536	7548	6731	3110	3813	3566	523	666	43	104	61	232	30933
	Гемоглобины тестээр үзсэн	0	0	0	0	0	0	0	0	0	99	2	0	101
	Цус багадалттай жирэмсэн эмэгтэйчүүдийн тоо	83	71	379	63	125	166	56	2	1	8	6	6	966
Шинээр хяналтанд хамрагдсан жирэмсний эмэгтэйчүүдийн БЗДХ-ын шинжилгээ	Трихомониаз илрүүлэх шинжилгээнд хамрагдсан хүний тоо	4536	7548	6731	3110	3813	3566	523	666	43	0	0	232	30768
	Үүнээс: эерэг	41	213	136	21	34	40	15	25	0	0	0	0	525
	Заг хүйтэн илрүүлэх шинжилгээнд хамрагдсан хүний тоо	4536	7548	6731	3110	3813	3566	523	666	43	0	0	232	30768
	Үүнээс: эерэг	0	37	54	0	2	12	3	1	0	0	0	0	109
	Тэмбүү илрүүлэх шинжилгээнд хамрагдсан хүний тоо	4536	7548	6731	3110	3813	3566	523	666	43	0	0	232	30768
	Үүнээс: эерэг	60	295	391	63	78	202	22	26	0	0	0	1	1138
	ХДХВ/ДОХ илрүүлэх шинжилгээнд хамрагдсан хүний тоо	4536	7548	5886	3110	3813	3566	523	666	43	0	0	232	29923
	Үүнээс: эерэг	0	0	0	0	0	0	0	0	0	0	0	0	0

Шинээр хяналтанд орсон нийт жирэмсэн эхчүүдийн 99.50 хувь нь цусны ерөнхий шинжилгээнд хамрагдаж 3.12 хувь нь цус багадалттай, 98.97 хувь нь БЗДХ-ын шинжилгээнд хамрагдаж 1.70 хувьд нь трихомониаз, 0.35 хувьд нь заг хүйтэн, 3.69 хувьд нь тэмбүүгийн өвчлөл илэрсэн байна.

Амаржих газруудын үзүүлэлт / Эхний 9 сараар /

Үзүүлэлт		БНДЭМТ	НаДЭМТ	Өргөө амаржих газар	Хүрээ амаржих газар	Амгалан амаржих газар	Жаргалант	Хувийн эмнэлэг	
Төрөлт	Төрсөн эхийн тоо	552	611	12140	3981	4374	3	210	
	6 ба түүнээс дээш удаа хяналтад хамрагдсан	486	543	9885	3702	3341	2	179	
	Гэртээ төрөлт	3	0	44	19	14	0	0	
	Амьд төрсөн хүүхэд	552	610	12211	3995	4387	4	211	
	Хүйс	Эрэгтэй	277	314	6242	2094	2247	3	114
		Эмэгтэй	275	296	5969	1901	2140	1	97
	1 цагийн дотор хөхөө амласан хүүхдийн тоо	503	606	11948	3824	4387	2	211	
	Төрөлхийн гажигтай төрсөн хүүхдийн тоо	6	5	48	27	20	0	3	
	2500 гр-аас доош жинтэй төрсөн хүүхэд	15	27	359	113	102	2	0	
	Эхийн тээлтийн хугацаа	22-28 долоо хоногтой	0	1	8	4	1	0	0
		29-32 долоо хоногтой	1	11	48	15	4	2	0
		33-36 долоо хоногтой	25	111	541	263	135	0	0
		37-42 долоо хоногтой	526	487	11473	3712	4247	2	211
		42 долоо хоногоос дээш	0	0	141	1	0	0	0
	Амьгүй төрсөн хүүхэд	2	7	63	24	34	0	0	
	Хүйс	Эрэгтэй	1	4	30	10	17	0	0
		Эмэгтэй	1	3	33	14	17	0	0
	Эхийн тээлтийн хугацаа	22-28 долоо хоногтой	0	0	9	4	9	0	0
		29-32 долоо хоногтой	1	1	17	4	8	0	0
		33-36 долоо хоногтой	0	3	16	7	8	0	0
		37-42 долоо хоногтой	1	3	20	9	9	0	0
42 долоо хоногоос дээш		0	0	1	0	0	0	0	
2500 гр-аас доош жинтэй төрсөн хүүхэд	0	4	39	14	21	0	0		
Нас баралт	1 хүртэлх насны хүүхдийн эндэгдэл	5	7	31	12	6	0	1	
	Хүйс	Эрэгтэй	4	3	20	8	4	0	0
		Эмэгтэй	1	4	11	4	2	0	1
	0-6 хоногтой	2	3	29	11	6	0	1	
	7-28 хоногтой	2	0	2	1	0	0	0	
	29-өөс дээш хоногтой	1	4	0	0	0	0	0	
Эхийн эндэгдэл	0	0	1	0	0	0	0		

Үзүүлэлт		БЭДНЭ	СБДНЭ	СХДНЭ	ХУДНЭ	
Нас баралт	Нас баралт	74	54	6	6	
	Хүйс	Эрэгтэй	39	28	3	4
		Эмэгтэй	35	26	3	2
	Эмнэлэгт нас барсан хүний тоо		74	54	6	6
	Хоног болоогүй нас барсан хүний тоо		32	13	1	1
	Эмнэлэгт 8-24 цагийн дотор нас барсан хүний тоо		20	7	1	0
	1 хүртэлх насны хүүхдийн эндэгдэл		6	1	5	0
	Хүйс	Эрэгтэй	2	1	2	0
		Эмэгтэй	4	0	3	0
	0-6 хоногтой		0	0	0	0
	7-28 хоногтой		0	0	0	0
	29-өөс дээш хоногтой		6	1	5	0
	1-5 хүртэлх насны хүүхдийн эндэгдэл		2	1	1	0
	Хүйс	Эрэгтэй	1	0	1	0
		Эмэгтэй	1	1	0	0
Эхийн эндэгдэл		0	0	0	0	
Нас баралтын шалтгаан	Хорт хавдарын нас баралт	1	0	0	0	
	Нас баралтын гадны шалтгаан		2	1	0	0
		Бусад осол	2	1	0	0
		Тодорхойгүй	0	0	0	0
Стационар	Эмнэлэгт хэвтсэн		12019	9710	6384	5806
	Эмнэлгээс гарсан, шилжсэн хүний тоо		11791	9479	6380	5736
	Ор хоног		85453	69226	33416	42583

Бусад эмнэлгүүдийн үзүүлэлт / Эхний 9 сараар /

Үзүүлэлт		Энэрэл	Наркологи	СЗКЭ	УАУЭСТ	СЗХУТӨв	БХХСАХНЭ	ТЗНЭ	ЦХБНЭ	ХБНЭ	
Нас баралт	Нас баралт	32	0	0	0	0	35	24	0	0	
	Хүйс	Эрэгтэй	26	0	0	0	0	22	16	0	0
		Эмэгтэй	6	0	0	0	0	13	8	0	0
	Эмнэлэгт нас барсан хүний тоо	32	0	0	0	0	35	8	0	0	
	Хоног болоогүй нас барсан хүний тоо	8	0	0	0	0	14	4	0	0	
	Эмнэлэгт 8-24 цагийн дотор нас барсан хүний тоо	4	0	0	0	0	10	4	0	0	
	Гэртээ нас барсан хүний тоо	0	0	0	0	0	0	16	0	0	
	1 хүртэлх насны хүүхдийн эндэгдэл	0	0	0	0	0	0	0	0	0	
	1-5 хүртэлх насны хүүхдийн эндэгдэл	0	0	0	0	0	0	0	0	0	
	Эхийн эндэгдэл	0	0	0	0	0	0	0	0	0	
Нас баралтын шалтгаан	Хорт хавдарын нас баралт	0	0	0	0	0	0	5	0	0	
	Нас баралтын гадны шалтгаан	0	0	0	0	0	5	1	0	0	
		Амиа хорлосон	0	0	0	0	0	1	0	0	0
		Зам тээврийн осол	0	0	0	0	0	1	0	0	0
		Бусад осол	0	0	0	0	0	2	1	0	0
Тодорхойгүй		0	0	0	0	0	1	0	0	0	
Стационар	Эмнэлэгт хэвтсэн	1769	1382	4263	2407	1232	10427	6227	894	1874	
	Эмнэлгээс гарсан, шилжсэн хүний тоо	1737	1385	4246	2410	1165	10244	6130	901	1807	
	Ор хоног	17604	11484	40077	24287	10596	89787	52715	10272	23386	

Бусад эмнэлгүүдийн үзүүлэлт / Эхний 9 сараар /

Үзүүлэлт		Энэрэл	ШНЭП	НТТТ	УАУЭСТ	СЗХУТөв	БХХСАХНЭ	ТЭНЭ	ХЭМСТ		
Амбулаторын үзлэг	Үзлэгийн тоо	20181	66184	0	17392	3842	121003	176424	45525		
	Хүйс	Эрэгтэй	9712	22825	0	4622	1619	82514	79844	35082	
		Эмэгтэй	10469	43359	0	12770	2223	38489	96580	10443	
	Үзлэгийн хэлбэр	Урьдчилан сэргийлэх үзлэгийн тоо	1850	6633	0	173	0	55168	103947	23932	
		Амбулаторын үзлэгийн тоо	18224	58613	0	17175	3842	65417	65874	9010	
		Үүнээс	Анх	7380	41786	0	6986	3524	52513	35138	1025
			Давтан	10844	16827	0	10189	318	12904	30736	7985
		Идэвхтэй хяналт	107	938	0	44	0	418	6358	12571	
		Гэрийн идэвхтэй хяналт	0	0	0	0	0	0	182	2	
		Гэрийн дуудлагын үзлэгийн тоо	0	0	0	0	0	0	63	10	
		Өвчтөн илгээх хуудсаар ирж үзүүлсэн хүний тоо	0	0	0	0	0	122	219	52	
	Амбулаторийн өвчлөл	Бүртгэгдсэн халдварт бус өвчлөл	4152	8134	0	0	0	19265	17060	941	
		Шинэ	1899	8113	0	0	0	13294	9661	498	
		Хуучин	2253	21	0	0	0	5971	7399	443	
Хорт хавдрын өвчлөл		0	0	0	0	0	0	0	0		
Осол гэмтлийн өвчлөл		0	0	0	0	0	808	686	0		
Түргэн тусламжийн дуудлага		0	0	252032	0	0	1215	0	0		
	Алсын дуудлага	0	0	28	0	0	0	0	0		
	Осол, гэмтлийн дуудлага	0	0	35726	0	0	4	0	0		

Хүүхдийн өсөлт хөгжил, хоол тэжээлийн мэдээ

2015 оны 9 сард 5 хүртэлх насны өсөлтөнд хамрагдсан хүүхдийн 0.27 хувь нь туранхай, 0.20 хувь нь тураалтай, 0.26 хувь нь өсөлтийн хоцрогдолттой байна. Өсөлтийн хяналтанд хамрагдсан хүүхдийн 0.55 хувь нь тэжээвэр, 1.17 хувь нь А аминдэм, 22.84 хувь нь Д аминдэм, 5.99 хувь нь олон найрлагат бичил тэжээл хэрэглэсэн ба 3.37 хувь нь АЗЦХ, 0.11 хувь нь суулгалтаар өвчилсөн байна. Хөгжлийн сааталтай 135 хүүхэд өсөлтийн хяналтанд хамрагдсан.

Үзүүлэлт		Бүгд		Нас, хүйсээр										
				0-5 сар		6-11 сар		12-23 сар		24-35 сар		36-59 сар		
		эр	эм	эр	эм	эр	эм	эр	эм	эр	эм	эр	эм	
Хамралт	Нийт хүүхдийн тоо	74618	72960	10659	9350	10401	10350	16549	16428	16012	15785	20997	21047	
	Тухайн сард өсөлтийн хяналтанд хамрагдсан хүүхдийн тоо	47021	47123	8190	8051	8099	8509	10608	10563	9184	9000	10940	11000	
Өсөлтийн үзүүлэлт	Өндөр/нас	< -2SD	99	88	20	15	24	15	25	27	21	18	9	13
		< -3SD	31	20	10	4	2	7	10	8	5	0	4	1
	Жин/өндөр Туранхай	< -2SD	121	110	18	21	25	27	39	38	27	14	12	10
		< -3SD	13	8	7	3	1	2	3	3	1	0	1	0
	Жин/нас Тураалтай	< -2SD	86	67	13	11	21	17	26	24	13	7	13	8
		< -3SD	16	21	6	5	3	5	3	8	2	2	2	1
	Биеийн жингийн индекс	< -2SD	16	13	2	0	4	3	2	6	6	3	2	1
		< -3SD	3	1	3	1	0	0	0	0	0	0	0	0
Хөгжлийн сааталтай хүүхдийн тоо		83	52	4	3	22	18	13	8	23	11	21	12	
Аминдэм, бичил бодисын хангалт	А аминдэм уусан хүүхэд	537	553	81	78	136	149	132	120	107	115	81	91	
	Д аминдэм уусан хүүхэд	10705	10545	3227	3278	3190	3167	3393	3362	892	733	3	5	
	Олон найрлагат бичил тэжээлийг хэрэглэсэн хүүхэд	2925	2652	139	123	1076	979	1112	1097	443	381	155	72	
	Эхийн сүүгээр дагнан хооллосон хүүхэд	7790	7684	7725	7642	25	35	40	7	0	0	0	0	
	Тэжээвэр хүүхэд	269	243	144	140	26	20	22	20	34	39	43	24	
	Холимог хооллолт	684	644	650	611	34	33	0	0	0	0	0	0	
	Нэмэгдэл хоолоор хооллосон хүүхэд	9188	9152	40	27	7650	7652	396	417	458	394	644	662	
Өвчлөл	Амьсгалын цочмог халдвар	2148	2099	298	277	405	410	520	552	485	434	440	426	
	Суулгалт	73	68	14	13	19	13	19	22	12	11	9	9	
	Жингээ алдахад хүргэж буй бусад өвчин	4	4	1	3	3	1	0	0	0	0	0	0	
Гэмтэлтэй хүүхдийн тоо		3	2	0	0	0	0	0	1	2	0	1	1	

Амбулатори, стационарын тусламж, үйлчилгээ

НЭМГ-ын харьяа эмнэлгүүдэд 2015 оны эхний 9 сарын байдлаар нийт 5975273 үзлэг хийгдсэнээс 35.55 хувийг урьдчилан сэргийлэх үзлэг, 40.77 хувийг өвчний учир амбулатори, 9.46 хувийг диспансерийн хяналтын үзлэг, 13.70 хувийг гэрийн идэвхтэй хяналтын үзлэг, 0.50 хувийг гэрийн дуудлага тус тус эзэлж байна. Нийт үзлэгийн 48.94 хувийг ӨЭМТ-ийн үзлэг эзэлж байна.

Эмнэлгүүдийн амбулатори, поликлиникийн үзүүлэлт

/ 2015 оны эхний 9 сарын байдлаар /

Үзүүлэлт		БГДЭМТ	БЗДЭМТ	СХДЭМТ	СБДЭМТ	ХУДЭМТ	ЧДЭМТ	БНДЭМТ	НаДЭМТ	Багахангай	Жаргалант	Хонгор	Гачуурт
Үзлэгийн тоо		651603	905911	1197713	444660	583514	545489	180714	140389	8101	11699	12751	4490
Үзлэгийн хэлбэр	Урьдчилан сэргийлэх үзлэг	275339	397690	523153	154917	225685	215191	64911	35432	2457	5756	6516	1200
	Хувь	42.26	43.90	43.68	34.84	38.68	39.45	35.92	25.24	30.33	49.20	51.10	26.73
	Амбулатор ын үзлэг	173073	232280	342634	167552	161546	156312	88199	57840	4350	4590	3167	1943
Бүртгэгдсэн халдварт бус өвчлөл		35564	44449	36807	39974	9958	25356	28287	9672	286	116	52	0
Үүнээс	Шинэ	27580	32094	25369	31146	7240	16198	20677	5798	118	69	33	0
	Хуучин	7984	12355	11438	8828	2718	9158	7610	3874	168	47	19	0
Хорт хавдрын өвчлөл		134	125	114	44	125	23	0	30	0	0	0	0
Осол гэмтлийн өвчлөл		184	1705	4287	1050	1268	287	866	229	0	0	8	0
Үзүүлэлт		Өргөө амаржих газар	Туул	Энэрэл	ШЭНТ	УАУЭСТ	СЗХУТөв	БХХСАХНЭ	ТЭНЭ	ХЭМСТөв	Хувийн эмнэлэг	Дүн	
Үзлэгийн тоо		31006	10014	20181	66184	17392	3842	121003	176424	45525	796668	5975273	
Үзлэгийн хэлбэр	Урьдчилан сэргийлэх үзлэг	0	2484	1850	6633	173	0	55168	103947	23932	22040	2124474	
	Хувь	0.00	24.81	9.17	88.56	0.99	0	45.59	58.92	52.57	2.77	35.55	
	Амбулатор ын үзлэг	31006	3974	18224	58613	17175	3842	65417	65874	9010	769900	2436521	
Бүртгэгдсэн халдварт бус өвчлөл		0	226	4152	8134	0	0	19265	17060	941	0	280299	
Үүнээс	Шинэ	0	170	1899	8113	0	0	13294	9661	498	0	199957	
	Хуучин	0	56	2253	21	0	0	5971	7399	443	0	80342	
Хорт хавдрын өвчлөл		0	0	0	0	0	0	0	0	0	0	595	
Осол гэмтлийн өвчлөл		0	0	0	0	0	0	808	686	0	0	11378	

Халдварт бус өвчний эрт илрүүлгийн үзлэгийн мэдээ / Эхний 9 сараар /

Үзүүлэлт	БГДЭМТ	БЗДЭМТ	СХДЭМТ	СБДЭМТ	ХҮДЭМТ	ЧДЭМЧ	БНДЭМТ	НаДЭМТ	Багахангай	Жаргалант	Хонгор	Туул	Дүн	
Хамрагдах хүн амын тоо	48896	71260	64863	31982	34460	37216	5378	7630	851	1548	1289	1045	306418	
Амбулторын үзлэг	Артерийн гипертензи эрт илрүүлэг үзлэгт анх удаа хамрагдсан хүний тоо	11652	19088	19063	5857	9088	18920	1951	572	329	556	837	71	87984
	Хамрагдалтын хувь	23.83	26.79	29.39	18.31	26.37	50.84	36.28	7.50	38.66	35.92	64.93	6.79	28.71
	Эрэгтэй	4578	7349	7927	2371	3751	8321	763	217	162	263	458	34	36194
	Эмэгтэй	7074	11739	11136	3486	5337	10599	1188	355	167	293	379	37	51790
	Давтан үзлэг	1391	9125	9051	4526	1129	6615	255	29	161	234	228	0	32744
	Оношлогдсон артерийн гипертензи	35	339	1509	442	344	347	8	7	5	14	156	0	3206
	Чихрийн шижин хэв шинж-2 эрт илрүүлэг үзлэгт анх удаа хамрагдсан хүний тоо	11501	16470	14397	5351	6035	17120	2785	572	293	556	837	71	75988
	Хамрагдалтын хувь	23.52	23.11	22.20	16.73	17.51	46.00	51.79	7.50	34.43	35.92	64.93	6.79	24.80
	Эрэгтэй	4468	6259	6065	2142	2487	7538	1041	217	147	263	458	34	31119
	Эмэгтэй	7033	10211	8332	3209	3548	9582	1744	355	146	293	379	37	44869
	Давтан үзлэг	159	7525	7373	3852	348	4058	394	19	14	12	207	0	23961
	Оношлогдсон чихрийн шижин	8	142	274	104	23	83	1	0	0	0	8	0	643

Эхний 9 сарын байдлаар артерийн гипертензи өвчний эрт илрүүлгийн үзлэгт хамрагдвал зохих хүн амын 28.71 хувь, чихрийн шижин хэв шинж 2 - ын эрт илрүүлгийн үзлэгт 24.80 хувь нь тус тус хамрагджээ. Энэ нь өмнөх оны мөн үетэй харьцуулахад артерийн гипертензи өвчний эрт илрүүлгийн үзлэгт хамрагдалт 11.60 хувиар, чихрийн шижин хэв шинж 2 - ын эрт илрүүлгийн үзлэгт хамрагдалт 9.04 хувиар тус тус нэмэгдсэн байна.

Орны үзүүлэлт 2015 оны эхний 9 сараар

N:	Байгууллагын нэр	Ажиллаж байгаа орны тоо	Хэвтсэн өвчтөн	Гарсан өвчтөн	Ор хоног	Эмнэлгийн нас баралт	ЭН-ийн хувь	Хоног болоогүй нас баралт	ДО-ын хувь
1	УНТЭ	568	15616	15122	112746	268	1.73	52	19.40
2	УХТЭ	195	6046	5948	49117	30	0.50	4	13.33
3	УГТЭ	430	13083	12690	102334	258	1.98	40	15.50
4	ЭХЭМҮТ	777	29449	28948	187624	371	1.26	16	4.31
5	СЭМҮТ	450	4270	4234	132024	3	0.07	0	0.00
6	ГССҮТ	412	10572	10256	108069	215	2.04	54	25.12
7	АӨСҮТ	170	4358	4211	41302	0	0.00	0	#DIV/0!
8	ХӨСҮТ /ХК/	330	10737	10674	73560	22	0.21	3	13.64
9	ХӨСҮТ /СК/	200	1624	1558	46308	70	4.31	2	2.86
10	ХСҮТ	275	7373	7073	54712	238	3.24	47	19.75
11	УАШУТҮК	100	3883	3832	29650	0	0.00	0	#DIV/0!
ЭМЯ-ны харьяа эмнэлгүүдийн дүн		3907	107011	104546	937446	1475	1.38	218	14.78
1	БХХСАХНЭ	411	10427	10244	89787	35	0.34	14	40.00
2	ТЗНЭ	240	6227	6130	52715	8	0.13	4	50.00
3	ЦХБНЭ	40	894	901	10272	0	0.00	0	#DIV/0!
4	ХБНЭ	175	1874	1807	23386	0	0.00	0	#DIV/0!
5	УАУЭСТ	130	2407	2410	24287	0	0.00	0	#DIV/0!
6	СЗХҮТ	15	1232	1165	10596	0	0.00	0	#DIV/0!
Бусад эмнэлгүүдийн дүн		1011	23061	22657	211043	43	0.19	18	41.86
1	ХУДЭМТ	90	3058	3040	21487	16	0.52	5	31.25
2	СХДЭМТ	200	7180	7125	52999	46	0.64	10	21.74
3	ЧДЭМТ	227	7045	6659	51895	22	0.32	10	45.45
4	БГДЭМТ	155	5714	5630	35238	9	0.16	0	0.00
5	БНДЭМТ	182	5553	5543	40225	8	0.14	2	25.00
6	НАДЭМТ	165	4416	4397	32423	18	0.41	6	33.33
7	СБНЭ	305	9710	9479	69226	54	0.56	13	24.07
8	СХНЭ	165	6384	6380	33416	6	0.09	1	16.67
9	ХУНЭ	180	5806	5736	42583	6	0.10	1	16.67
10	Өргөө амаржих газар	390	24524	24385	89150	33	0.13	6	18.18
11	Хүрээ амаржих газар	75	6230	6204	23091	12	0.19	1	8.33
12	Амгалан амаржих газар	45	7296	7296	18823	6	0.08	0	0.00
13	Энэрэл	72	1769	1737	17604	32	1.81	8	25.00
14	Наркологи	50	1382	1385	11490	0	0.00	0	#DIV/0!
15	Гачуурт	17	343	351	2459	2	0.57	0	0.00
16	Жаргалант	15	459	465	2979	0	0.00	0	#DIV/0!
17	Туул	15	430	428	2926	0	0.00	0	#DIV/0!
18	Багахангай	15	394	396	2483	0	0.00	0	#DIV/0!
19	Хонхор	12	399	398	2651	1	0.25	0	0.00
НЭМГазрын харьяа эмнэлгүүдийн дүн		2375	98092	97034	553148	271	0.28	63	23.25
1	БЗНЭ	358	12019	11791	85453	74	0.62	32	43.24
2	СЗКЭ	148	4263	4246	40077	0	0.00	0	#DIV/0!
3	Хувийн эмнэлэгүүд	1981	38756	38549	265864	3	0.01	2	66.67
БҮГД		9780	283202	278823	2093031	1866	0.66	333	17.85

Орны үзүүлэлт 2015 оны эхний 9 сараар

N:	Байгууллагын нэр	8-24 цагийн доторх нас баралт	Хувь	Эмчлэгдсэн өвчтөн	Фонд ашиглалт	Фонд ашиглалтын хувь	Дундаж ор хоног	Орны эргэлт
1	УНТЭ	30	58	15503.00	198.50	80.20	7.27	27.29
2	УХТЭ	4	100	6012.00	251.88	101.77	8.17	30.83
3	УГТЭ	23	58	13015.50	237.99	96.16	7.86	30.27
4	ЭХЭМҮТ	9	56	29384.00	241.47	97.56	6.39	37.82
5	СЭМҮТ	0	#DIV/0!	4253.50	293.39	118.54	31.04	9.45
6	ГССҮТ	29	54	10521.50	262.30	105.98	10.27	25.54
7	АӨСҮТ	0	#DIV/0!	4284.50	242.95	98.16	9.64	25.20
8	ХӨСҮТ /ХК/	2	67	10716.50	222.91	90.06	6.86	32.47
9	ХӨСҮТ /СК/	1	50	1626.00	231.54	93.55	28.48	8.13
10	ХСҮТ	23	49	7342.00	198.95	80.38	7.45	26.70
11	УАШУТҮК	0	#DIV/0!	3857.50	296.50	119.80	7.69	38.58
ЭМЯ-ны харьяа эмнэлгүүдийн дүн		121	56	106516.00	239.94	96.95	8.80	27.26
1	БХХСАХНЭ	10	71	10353.00	218.46	88.27	8.67	25.19
2	ТЗНЭ	4	100	6182.50	219.65	88.75	8.53	25.76
3	ЦХБНЭ	0	#DIV/0!	897.50	256.80	103.76	11.45	22.44
4	ХБНЭ	0	#DIV/0!	1840.50	133.63	53.99	12.71	10.52
5	УАУЭСТ	0	#DIV/0!	2408.50	186.82	75.48	10.08	18.53
6	СЗХҮТ	0	#DIV/0!	1198.50	706.40	285.41	8.84	79.90
Бусад эмнэлгүүдийн дүн		14	78	22880.50	208.75	84.34	9.22	22.63
1	ХУДЭМТ	3	60	3057.00	238.74	96.46	7.03	33.97
2	СХДЭМТ	5	50	7175.50	265.00	107.07	7.39	35.88
3	ЧДЭМТ	4	40	6863.00	228.61	92.37	7.56	30.23
4	БГДЭМТ	0	#DIV/0!	5676.50	227.34	91.86	6.21	36.62
5	БНДЭМТ	0	0	5552.00	221.02	89.30	7.25	30.51
6	НАДЭМТ	3	50	4415.50	196.50	79.40	7.34	26.76
7	СБНЭ	7	54	9621.50	226.97	91.71	7.19	31.55
8	СХНЭ	1	100	6385.00	202.52	81.83	5.23	38.70
9	ХУНЭ	0	0	5774.00	236.57	95.58	7.37	32.08
10	Өргөө амаржих газар	1	17	24471.00	228.59	92.36	3.64	62.75
11	Хүрээ амаржих газар	0	0	6223.00	307.88	124.40	3.71	82.97
12	Амгалан амаржих газар	0	#DIV/0!	7299.00	418.29	169.01	2.58	162.20
13	Энэрэл	4	50	1769.00	244.50	98.79	9.95	24.57
14	Наркологи	0	#DIV/0!	1383.50	229.80	92.85	8.31	27.67
15	Гачуурт	0	#DIV/0!	348.00	144.65	58.44	7.07	20.47
16	Жаргалант	0	#DIV/0!	462.00	198.60	80.24	6.45	30.80
17	Туул	0	#DIV/0!	429.00	195.07	78.81	6.82	28.60
18	Багахангай	0	#DIV/0!	395.00	165.53	66.88	6.29	26.33
19	Хонхор	0	#DIV/0!	399.00	220.92	89.26	6.64	33.25
НЭМГазрын харьяа эмнэлгүүдийн дүн		28	44	97698.50	232.90	94.10	5.66	41.14
1	БЗНЭ	20	63	11942.00	238.70	96.44	7.16	33.36
2	СЗКЭ	0	#DIV/0!	4254.50	270.79	109.41	9.42	28.75
3	Хувийн эмнэлэгүүд	1	50	38654.00	134.21	54.23	6.88	19.51
БҮГД		184	55	281945.50	214.01	86.47	7.42	28.83

2015 оны эхний 9 сараар ор бүхий эмнэлэгт нийт 281945.5 хүн хэвтэн эмчлэгдэн 2093031 ор хоног ашигласан бөгөөд ор ашиглалтын хувь 86.47, дундаж ор хоног 7.42, орны эргэлт 28.83 байна. Нийслэлийн эрүүл мэндийн газрын харьяа болон бусад мэдээ өгдөг ор бүхий эмнэлгүүдэд 175429.5 хүн хэвтэн эмчлэгдэн, 1155585 ор хоног ашигласан бөгөөд ор ашиглалтын хувь 79.50, дундаж ор хоног 6.59, орны эргэлт 29.87 байна.

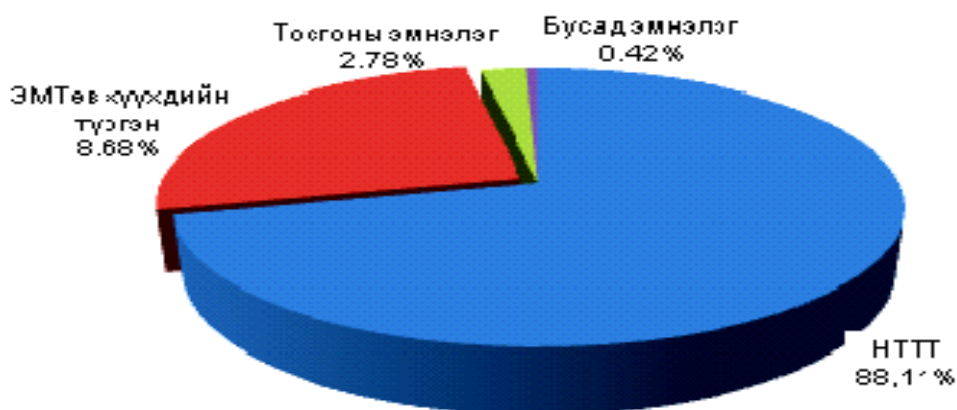
Эмнэлгийн нас баралт 1866 тохиолдол бүртгэгдсэний 18.48 хувь нь НЭМГ-ын харьяа ор бүхий эмнэлэгт, 2.30 хувь нь НЭМГ-т мэдээ өгдөг бусад эмнэлэгт, 0.16 хувь нь НЭМГ-ын харьяа хувийн эмнэлэгт, 79.04 хувь ЭМЯ-ны харьяа улсын эмнэлгүүдэд бүртгэгджээ.

НЭМГ-ын харьяа болон мэдээ өгдөг ор бүхий бүх эмнэлгүүдэд 391 эмнэлгийн нас баралт бүртгэгдсэн ба 115 буюу 29.41 хувь нь хоног болоогүй нас баралт, 63 буюу 55.0 хувь нь 8-24 цагийн дотор нас барсан байна.

Нийт хоног болоогүй 333 нас баралтын 65.46 хувь нь ЭМЯ-ны харьяа ор бүхий улсын эмнэлгүүдэд, 34.54 хувь нь НЭМГ-ын харьяа болон мэдээ өгдөг ор бүхий эмнэлэгт бүртгэгдсэн байна.

Нийслэлийн түргэн тусламжийн үйлчилгээ

2015 оны эхний 9 сарын байдлаар НТТТөв болон дүүргүүдийн ЭМТөв, тосгоны эмнэлгүүд нийт 286040 дуудлага хүлээн авч үйлчилсэнээс 60 буюу 0.02 хувь нь алсын дуудлага, 36561 буюу 12.78 хувийг осол гэмтлийн дуудлага эзэлж байна. Нийт дуудлага өмнөх оноос 17410-р буюу 6.08 хувиар, осол гэмтлийн дуудлага 6916-р буюу 18.91 хувиар тус тус нэмэгдсэн байна.



Нийслэлийн түргэн тусламжийн төв 252032 дуудлага хүлээн авч үйлчилсэнээс 35726 тохиолдол буюу 14.18 хувийг осол гэмтлийн дуудлага эзэлж байна.

9-р сарын нийт дуудлагын 13.40 хувь нь хүүхдийн, 86.59 хувь нь насанд хүрэгчдийн дуудлага эзэлж байна. Насанд хүрэгчдийн нийт дуудлагын 9.03 хувь нь төрөхийн, 16.11 хувь нь осол гэмтлийн, 71.65 хувь нь гэнэтийн өвчлөлийн, 3.19 хувь нь үр дүнгүй дуудлага эзэлж байна. Нийт дуудлагын дотор яаралтай дуудлага 63.12 хувийг үүнээс 20 минутын дотор 79.12 хувьд нь очиж эмнэлгийн тусламж үзүүлсэн байна.

Нас баралт

2015 оны эхний 9 сарын байдлаар ЭМЯ-ны харьяа улсын эмнэлэг, НЭМГ-ын харьяа болон мэдээ өгдөг байгууллагуудад нийт 5362 нас баралтын тохиолдол бүртгэгдсэн ба өнгөрсөн оны мөн үеэс 304 тохиолдлоор буюу 5.66 хувиар буурсан байна. Нийт нас баралтын 52.70 хувь нь НЭМГ-ын харьяа улс болон хувийн эмнэлэгт, 47.30 хувь нь ЭМЯ-ны харьяа улсын эмнэлгүүдэд бүртгэгджээ.

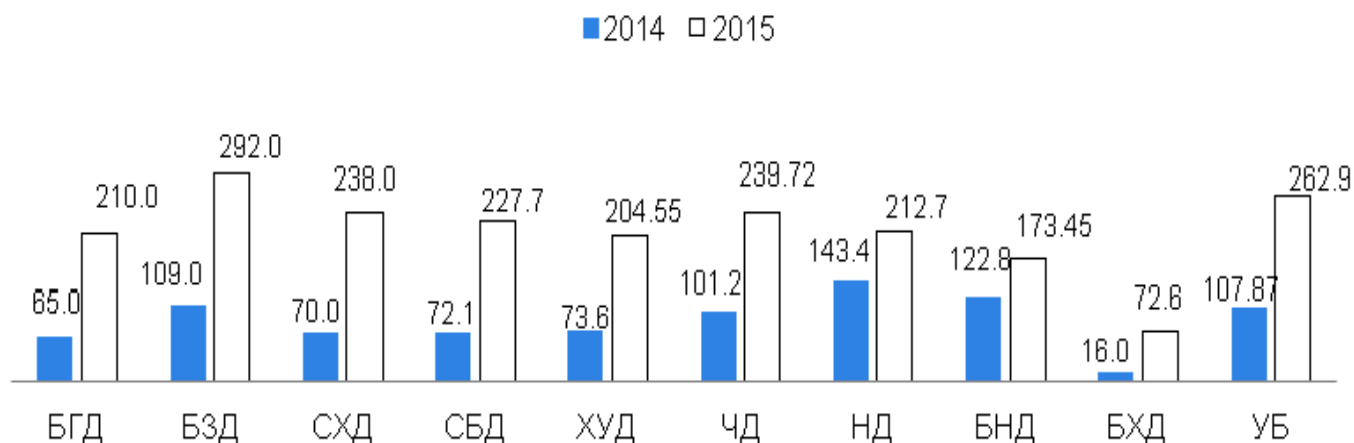
Эхний 9 сарын байдлаар НЭМГ-ын харьяа улс, хувийн хэвшил болон бусад эмнэлэгт нийт 2826 нас баралтын тохиолдол бүртгэгдсэний 53.93 хувь нь эрэгтэй, 46.07 хувь нь эмэгтэйчүүд байна.

НЭМГ –ын нийт нас баралтын дотор 5 хүртэлх насны хүүхдийн эндэгдэл 3.36 хувийг, хорт хавдрын нас баралт 31.49 хувийг, сүрьеэгийн нас баралт 2.12 хувийг, гадны шалтгаант нас баралт 2.44 хувийг тус тус эзэлж байна. 5 хүртэлх насны хүүхдийн эндэгдлийн 22.10 хувь нь гэрээр, 77.90 хувь нь эмнэлэгт эндсэн байна.

Халдварт өвчин

Эхний 9 сарын байдлаар нийт халдварт өвчний 33934 тохиолдол бүртгэгдсэн ба 10000 хүн амд харьцуулахад 262.90 байна. Өмнөх оны мөн үетэй харьцуулахад 20483 тохиолдол буюу 60.36 хувиар, 10000 хүн амд 155.03-аар нэмэгдсэн байна.

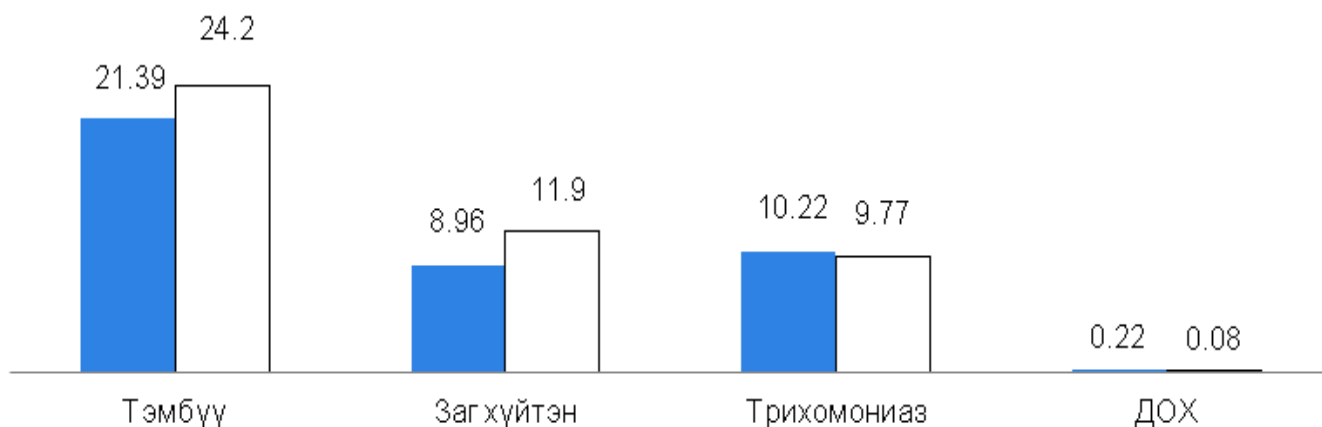
Нийт халдварт өвчин 10000 хүн амд



Нийт халдварт өвчин Баянзүрх дүүрэгт УБ-ын дунджаас өндөр байна. Цочмог халдварт өвчний дотроос цусан суулга 10000 хүн амд 1.61, улаан эсэргэнэ 1.07, улаан бурхан 146.26, сальмонеллэз 0.06, бруцеллэз 0.03, салхин цэцэг 5.6, улаанууд 0.12, эритема 0.14, боом 0.01 промилиор өмнөх оны мөн үеэс өссөн үзүүлэлттэй байна. Гахай хавдар 0.89, хоолны хордлого 0.4, ёлом 0.03, гар хөл амны өвчин 3.11, гепатит 0.59, менингит 0.01, балнад 0.02, хачигт рикеттиоз 0.49 промилиор тус тус буурсан бол нярайн халдвар өмнөх оны түвшиндээ байна. Шинээр спирохетээр сэдээгдсэн бусад халдварын 9, арьс ба салст бүрхэвчийг гэмтээх тодорхойгүй вирус халдварын 130 тохиолдол тус тус бүртгэгдсэн.

БЗДХалдвараас тэмбүүгийн өвчлөл өмнөх оны мөн үетэй харьцуулахад 456, заг хүйтэн 419-өөр нэмэгдсэн бол трихомониаз 14, ХДХВ/ДОХ 17 тохиолдолоор буурсан байна. Төрөлхийн тэмбүүгийн 18 тохиолдол бүртгэгдсэн нь өмнөх оноос 8 тохиолдол буюу 44.44 хувиар нэмэгдсэн байна.

БЗДХ /10000 хүн амд/



Шинээр илэрсэн сүрьеэгийн өвчлөл өмнөх оны мөн үетэй харьцуулахад 10000 хүн амд 0.63 промилиор буурчээ. Нийт халдварт өвчний дотор ЦХӨ 76.42, БЗДХ 17.47, сүрьеэ 6.11 хувийг тус тус эзэлж байна.

Эрүүл мэндийн үзүүлэлт 2015 оны эхний 9 сараар

№	Дүүрэг	Нийт хүн ам	Төрсөн эх	Амьд төрсөн нярай	Нийт нас баралт	0-1 хүртэлх насны хүүхдийн эндэгдэл		1-5 хүртэлх насны хүүхдийн эндэгдэл	
						Бодит тоо	1000 амьд төрөлтөд	Бодит тоо	1000 амьд төрөлтөд
1	Баянгол	204531	4026	4063	624	41	10.09	4	0.98
2	Баянзүрх	306498	5789	5830	1009	77	13.21	19	3.26
3	Сонгинохайрхан	286570	6205	6255	1126	85	13.59	15	2.40
4	Сүхбаатар	134859	2939	2958	473	32	10.82	5	1.69
5	Хан Уул	134733	3315	3329	445	35	10.51	5	1.50
6	Чингэлтэй	157687	3474	3507	617	37	10.55	3	0.86
7	Налайх	33891	769	770	182	10	12.99	1	1.30
8	Багануур	28135	476	477	125	5	10.48	0	0.00
9	Багахангай	3855	53	54	12	1	18.52	0	0.00
10	Дүүргүүдийн дүн	1290759	27046	27243	4613	323	11.86	52	1.91
11	Энэрэл		0	0	0	0	0.00	0	0.00
12	Бусад эмнэлгүүд		0	0	0	0	0.00	0	0.00
13	Нийслэлийн ЭМГ-ын харьяа хувийн эмнэлэг		0	0	0	0	0.00	0	0.00
14	Нийслэлийн ЭМГ-т нэгтгэгдсэн дүн	1290759	27046	27243	4613	323	11.86	52	1.91
15	БЗХӨ, ДОХ төв		0	0	0	0	0.00	0	0.00
16	СЭМҮТ		0	0	0	0	0.00	0	0.00
17	Хаяг, тодорхойгүй		0	0	53	0	0.00	0	0.00
18	Улаанбаатарын дүн	1290759	27046	27243	4666	323	11.86	52	1.91
19	Аймгуудын дүн		3974	3992	696	142	0.00	26	0.00
20	ЕРӨНХИЙ ДҮН	1290759	31020	31235	5362	465	14.89	78	2.50

Эрүүл мэндийн үзүүлэлт 2015 оны эхний 9 сараар

№	Дүүрэг	Эхийн эндэгдэл		Амьгүй төрөлт		Гэрийн төрөлт		Хяналтгүй төрөлт	
		Бодит тоо	100000 амьд төрөлтөд	Бодит тоо	1000 нийт төрөлтөд	Бодит тоо	Хувь	Бодит тоо	Хувь
1	Баянгол	0	0.00	28	6.84	10	0.25	16	0.40
2	Баянзүрх	1	17.15	38	6.48	16	0.28	15	0.26
3	Сонгинохайрхан	1	15.99	43	6.83	28	0.45	17	0.27
4	Сүхбаатар	0	0.00	13	4.38	7	0.24	10	0.34
5	Хан Уул	1	30.04	18	5.38	14	0.42	13	0.39
6	Чингэлтэй	3	85.54	17	4.82	19	0.55	15	0.43
7	Налайх	0	0.00	7	9.01	0	0.00	3	0.39
8	Багануур	0	0.00	2	4.18	2	0.42	0	0.00
9	Багахангай	0	0.00	0	0.00	0	0.00	0	0.00
10	Дүүргүүдийн дүн	6	22.02	166	6.06	96	0.35	89	0.33
11	Энэрэл	0		0	0.00	0	0.00	0	0.00
12	Бусад эмнэлгүүд	0		0	0.00	0	0.00	0	0.00
13	Нийслэлийн ЭМГ-ын харьяа хувийн эмнэлэг	0		0	0.00	0	0.00	0	0.00
14	Нийслэлийн ЭМГ-т нэгтгэгдсэн дүн	6	22.02	166	6.06	96	0.35	89	0.33
15	БЗХӨ, ДОХ төв	0		0	0.00	0	0.00	0	0.00
16	СЭМУТ	0		0	0.00	0	0.00	0	0.00
17	Хаяг, тодорхойгүй	0		0	0.00	0	0.00	0	0.00
18	Улаанбаатарын дүн	6	22.02	166	6.06	96	0.35	89	0.33
19	Аймгуудын дүн	2	0.00	59	0.00	31	0.00	53	0.00
20	ЕРӨНХИЙ ДҮН	8	25.61	225	7.15	127	0.41	142	0.46

Эрүүл мэндийн үзүүлэлт 2015 оны эхний 9 сараар

№	Дүүрэг	Халдварт өвчин		B15-19 Вируст хепатит/Viral hepatitis		B15- Цочмог А хепатит A/B15-Acute hepatitis A		B16- Цочмог В хепатит B/B16-Acute hepatitis B		B17-1 - Бусад цочмог вируст хепатит C /B17-1-Acute hepatitis C	
		Бодит тоо	10000 хүн амд	Бодит тоо	10000 хүн амд	Бодит тоо	10000 хүн амд	Бодит тоо	10000 хүн амд	Бодит тоо	10000 хүн амд
1	Баянгол	4288	210	42	2.05	0	0.00	21	1.03	10	0.49
2	Баянзүрх	8953	292	82	2.68	1	0.03	35	1.14	17	0.55
3	Сонгинохайрхан	6830	238	85	2.97	0	0.00	46	1.61	14	0.49
4	Сүхбаатар	3070	227.65	28	2.08	0	0.00	20	1.48	3	0.22
5	Хан Уул	2756	204.55	31	2.30	0	0.00	20	1.48	4	0.30
6	Чингэлтэй	3780	239.72	41	2.60	3	0.19	19	1.20	2	0.13
7	Налайх	721	212.74	3	0.89	0	0.00	2	0.59	0	0.00
8	Багануур	488	173.45	5	1.78	0	0.00	5	1.78	0	0.00
9	Багахангай	28	72.63	2	5.19	0	0.00	2	5.19	0	0.00
10	Дүүргүүдийн дүн	30914	239.50	319	2.47	4	0.03	170	1.32	50	0.39
11	Энэрэл	28	0.23	0	0.00	0	0.00	0	0.00	0	0.00
12	Бусад эмнэлгүүд	337	2.77	0	0.00	0	0.00	0	0.00	0	0.00
13	Нийслэлийн ЭМГ-ын харьяа хувийн эмнэлэг	890	7.31	0	0.00	0	0.00	0	0.00	0	0.00
14	Нийслэлийн ЭМГ-т нэгтгэгдсэн дүн	32173	249.26	319	2.47	4	0.03	170	1.32	50	0.39
15	БЗХӨ, ДОХ төв	847	6.96	0	0.00	0	0.00	0	0.00	0	0.00
16	СЭМҮТ	0	0.00	0	0.00	0	0.00	0	0.00	0	0.00
17	Хаяг, тодорхойгүй	0.00	0.00	0	0.00	0	0.00	0	0.00	0	0.00
18	Улаанбаатарын дүн	33029	255.89	319	2.47	4	0.03	170	1.32	50	0.39
19	Аймгуудын дүн	900	0.00	48	0.00	1	0.00	26	0.00	6	0.00
20	ЕРӨНХИЙ ДҮН	33934	262.90	367	2.84	5	0.04	196	1.52	56	0.43

Эрүүл мэндийн үзүүлэлт 2015 оны эхний 9 сараар

№	Дүүрэг	A03 - Цусан суулга/Shigello-sis		A02 Салмонеллт / Other salmonella infections		A05-Бактерийн гаралтай бусад хоолны хордлого		A39 Менингококкт халдвар/Meningococcal infection		B01 Салхинцэцэг / Varicella/	
		Бодит тоо	10000 хүн амд	Бодит тоо	10000 хүн амд	Бодит тоо	10000 хүн амд	Бодит тоо	10000 хүн амд	Бодит тоо	10000 хүн амд
1	Баянгол	230	11.25	9	0.44	58	2.84	0	0.00	360	17.60
2	Баянзүрх	534	17.42	25	0.82	44	1.44	1	0.03	816	26.62
3	Сонгинохайрхан	397	13.85	12	0.42	18	0.63	1	0.03	329	11.48
4	Сүхбаатар	167	12.38	4	0.30	27	2.00	0	0.00	264	19.58
5	Хан Уул	158	11.73	6	0.45	16	1.19	0	0.00	210	15.59
6	Чингэлтэй	201	12.75	12	0.76	16	1.01	1	0.06	224	14.21
7	Налайх	6	1.77	2	0.59	0	0.00	0	0.00	49	14.46
8	Багануур	7	2.49	0	0.00	1	0.36	0	0.00	173	61.49
9	Багахангай	1	2.59	0	0.00	0	0.00	1	2.59	0	0.00
10	Дүүргүүдийн дүн	1701	13.18	70	0.54	180	1.39	4	0.03	2425	18.79
11	Энэрэл	0	0.00	0	0.00	0	0.00	0	0.00	0	0.00
12	Бусад эмнэлгүүд	0	0.00	0	0.00	0	0.00	0	0.00	0	0.00
13	Нийслэлийн ЭМГ-ын харьяа хувийн эмнэлэг	0	0.00	0	0.00	0	0.00	0	0.00	0	0.00
14	Нийслэлийн ЭМГ-т нэгтгэгдсэн дүн	1701	13.18	70	0.54	180	1.39	4	0.03	2425	18.79
15	БЗХӨ, ДОХ төв	0	0.00	0	0.00	0	0.00	0	0.00	0	0.00
16	СЭМҮТ	0	0.00	0	0.00	0	0.00	0	0.00	0	0.00
17	Х а я г , тодорхойгүй	0	0.00	0	0.00	0	0.00	0	0.00	0	0.00
18	Улаанбаатарын дүн	1701	13.18	70	0.54	180	1.39	4	0.03	2425	18.79
19	Аймгуудын дүн	53	0.00	6	0.00	0	0.00	0	0.00	51	0.00
20	ЕРӨНХИЙ ДҮН	1754	13.59	76	0.59	180	1.39	4	0.03	2476	19.18

Эрүүл мэндийн үзүүлэлт 2015 оны эхний 9 сараар

№	Дүүрэг	B26 Гахай хавдар / Mumps/		A38 Улаан эсэргэнэ / Scarlet fever/		P36 Нярайн бактерт үжил/ Bacterial sepsis of newborn/		A46 Ёлом / Erysipelas/	
		Бодит тоо	10000 хүн амд	Бодит тоо	10000 хүн амд	Бодит тоо	10000 хүн амд	Бодит тоо	10000 хүн амд
1	Баянгол	9	0.44	54	2.64	0	0.00	12	0.59
2	Баянзүрх	26	0.85	112	3.65	0	0.00	15	0.49
3	Сонгинохайрхан	6	0.21	61	2.13	0	0.00	11	0.38
4	Сүхбаатар	10	0.74	40	2.97	0	0.00	6	0.44
5	Хан Уул	7	0.52	31	2.30	0	0.00	11	0.82
6	Чингэлтэй	3	0.19	25	1.59	0	0.00	5	0.32
7	Налайх	3	0.89	0	0.00	1	0.30	2	0.59
8	Багануур	1	0.36	3	1.07	2	0.71	3	1.07
9	Багахангай	0	0.00	0	0.00	0	0.00	0	0.00
10	Дүүргүүдийн дүн	65	0.50	326	2.53	3	0.02	65	0.50
11	Энэрэл	0	0.00	0	0.00	0	0.00	0	0.00
12	Бусад эмнэлгүүд	0	0.00	0	0.00	0	0.00	0	0.00
13	Нийслэлийн ЭМГ-ын харьяа хувийн эмнэлэг	0	0.00	0	0.00	0	0.00	0	0.00
14	Нийслэлийн ЭМГ-т нэгтгэгдсэн дүн	65	0.50	326	2.53	3	0.02	65	0.50
15	БЗХӨ, ДОХ төв	0	0.00	0	0.00	0	0.00	0	0.00
16	СЭМҮТ	0	0.00	0	0.00	0	0.00	0	0.00
17	Хаяг, тодорхойгүй	0	0.00	0	0.00	0	0.00	0	0.00
18	Улаанбаатарын дүн	65	0.50	326	2.53	3	0.02	65	0.50
19	Аймгуудын дүн	1	0.00	4	0.00	0	0.00	9	0.00
20	ЕРӨНХИЙ ДҮН	66	0.51	330	2.56	3	0.02	74	0.57

Эрүүл мэндийн үзүүлэлт 2015 оны эхний 9 сараар

№	Дүүрэг	B06 Улаанууд /Ru- bella/		A23 Бруцеллөз / Brucellosis/		B08.4 Энтеровируст тууралттай цэврүүт фарингит / Hand, foot and mouth disease /		B08.3 Эритема/Er- ythema infectiosum [fifth disease]	
		Бодит тоо	10000 хүн амд	Бодит тоо	10000 хүн амд	Бодит тоо	10000 хүн амд	Бодит тоо	10000 хүн амд
1	Баянгол	0	0.00	0	0.00	117	5.72	4	0.20
2	Баянзүрх	3	0.10	4	0.13	329	10.73	9	0.29
3	Сонгинохайрхан	2	0.07	3	0.10	146	5.09	7	0.24
4	Сүхбаатар	5	0.37	0	0.00	111	8.23	1	0.07
5	Хан Уул	1	0.07	4	0.30	107	7.94	7	0.52
6	Чингэлтэй	5	0.32	2	0.13	103	6.53	2	0.13
7	Налайх	0	0.00	0	0.00	7	2.07	0	0.00
8	Багануур	0	0.00	1	0.36	15	5.33	1	0.36
9	Багахангай	0	0.00	0	0.00	0	0.00	0	0.00
10	Дүүргүүдийн дүн	16	0.12	14	0.11	935	7.24	31	0.24
11	Энэрэл	0	0.00	0	0.00	0	0.00	0	0.00
12	Бусад эмнэлгүүд	0	0.00	0	0.00	0	0.00	0	0.00
13	Нийслэлийн ЭМГ- ын харьяа хувийн эмнэлэг	0	0.00	0	0.00	0	0.00	0	0.00
14	Нийслэлийн ЭМГ-т нэгтгэгдсэн дүн	16	0.12	14	0.11	935	7.24	31	0.24
15	БЗХӨ, ДОХ төв	0	0.00	0	0.00	0	0.00	0	0.00
16	СЭМҮТ	0	0.00	0	0.00	0	0.00	0	0.00
17	Хаяг, тодорхойгүй	0	0.00	0	0.00	0	0.00	0	0.00
18	Улаанбаатарын дүн	16	0.12	14	0.11	935	7.24	31	0.24
19	Аймгуудын дүн	0	0.00	0	0.00	24	0.00	0	0.00
20	ЕРӨНХИЙ ДҮН	16	0.12	14	0.11	959	7.43	31	0.24

Эрүүл мэндийн үзүүлэлт 2015 эхний 9 сараар

№	Дүүрэг	B05 Улаан бурхан /Measles/		A77 Хачигт рикеттиоз /Tick-borne rickettsioses/		A01 Балнад, иж балнад		A22 Боом өвчин / Anthrax/	
		Бодит тоо	10000 хүн амд	Бодит тоо	10000 хүн амд	Бодит тоо	10000 хүн амд	Бодит тоо	10000 хүн амд
1	Баянгол	2741	134.01	0	0.00	0	0.00	0	0.00
2	Баянзүрх	5437	177.39	2	0.07	0	0.00	0	0.00
3	Сонгинохайрхан	4135	144.29	4	0.14	0	0.00	0	0.00
4	Сүхбаатар	1937	143.63	2	0.15	1	0.07	0	0.00
5	Хан Уул	1612	119.64	1	0.07	0	0.00	0	0.00
6	Чингэлтэй	2101	133.24	0	0.00	0	0.00	0	0.00
7	Налайх	167	49.28	1	0.30	0	0.00	0	0.00
8	Багануур	48	17.06	1	0.36	0	0.00	0	0.00
9	Багахангай	14	36.32	0	0.00	0	0.00	0	0.00
10	Дүүргүүдийн дүн	18192	140.94	11	0.09	1	0.01	0	0.00
11	Энэрэл	0	0.00	0	0.00	0	0.00	0	0.00
12	Бусад эмнэлгүүд	0	0.00	0	0.00	0	0.00	0	0.00
13	Нийслэлийн ЭМГ-ын харьяа хувийн эмнэлэг	0	0.00	0	0.00	0	0.00	0	0.00
14	Нийслэлийн ЭМГ-т нэгтгэгдсэн дүн	18192	140.94	11	0.09	1	0.01	0	0.00
15	БЗХӨ, ДОХ төв	0	0.00	0	0.00	0	0.00	0	0.00
16	СЭМҮТ	0	0.00	0	0.00	0	0.00	0	0.00
17	Хаяг, тодорхойгүй	0	0.00	0	0.00	0	0.00	0	0.00
18	Улаанбаатарын дүн	18192	140.94	11	0.09	1	0.01	0	0.00
19	Аймгуудын дүн	687	0.00	2	0.00	0	0.00	4	0.00
20	ЕРӨНХИЙ ДҮН	18879	146.26	13	0.10	1	0.01	4	0.03

Эрүүл мэндийн үзүүлэлт 2015 оны эхний 9 сараар

№	Дүүрэг	Хумхаа B50.0		A69. Спирохетээр сэдээгдсэн бусад халдвар		B09. Арьс ба салст бүрхэвчийг гэмтээх тодорхойгүй вируст халдвар		A50-A53 Тэмбүү / Syphilis		A50 Төрөлхийн тэмбүү	
		Бодит тоо	10000 хүн амд	Бодит тоо	10000 хүн амд	Бодит тоо	10000 хүн амд	Бодит тоо	10000 хүн амд	Бодит тоо	10000 хүн амд
1	Баянгол	0	0.00	2	0.10	19	0.93	193	9.44	2	0.10
2	Баянзүрх	1	0.03	3	0.10	33	1.08	539	17.59	2	0.07
3	Сонгинохайрхан	0	0.00	0	0.00	32	1.12	769	26.83	2	0.07
4	Сүхбаатар	0	0.00	1	0.07	19	1.41	157	11.64	0	0.00
5	Хан Уул	0	0.00	0	0.00	12	0.89	162	12.02	2	0.15
6	Чингэлтэй	0	0.00	0	0.00	14	0.89	437	27.71	0	0.00
7	Налайх	0	0.00	0	0.00	0	0.00	106	31.28	1	0.30
8	Багануур	0	0.00	0	0.00	0	0.00	63	22.39	0	0.00
9	Багахангай	0	0.00	0	0.00	0	0.00	1	2.59	0	0.00
10	Дүүргүүдийн дүн	1	0.01	6	0.05	129	1.00	2427	18.80	9	0.07
11	Энэрэл	0	0.00	0	0.00	0	0.00	2	0.00	0	0.00
12	Бусад эмнэлгүүд	0	0.00	0	0.00	0	0.00	208	1.71	0	0.00
13	Нийслэлийн ЭМГ-ын харьяа хувийн эмнэлэг	0	0.00	0	0.00	0	0.00	124	1.02	0	0.00
14	Нийслэлийн ЭМГ-т нэгтгэгдсэн дүн	1	0.01	6	0.05	129	1.00	2765	21.42	9	0.07
15	БЗХӨ, ДОХ төв	0	0.00	0	0.00	0	0.00	358	2.94	3	0.00
16	СЭМУТ	0	0.00	0	0.00	0	0.00	0	0.00	0	0.00
17	Хаяг, тодорхойгүй	0	0.00	0	0.00	0	0.00	0	0.00	0	0.00
18	Улаанбаатарын дүн	1	0.01	6	0.05	129	1.00	3123	24.20	9	0.07
19	Аймгуудын дүн	0	0.00	3	0.00	1	0.00	0	0.00	9	0.00
20	ЕРӨНХИЙ ДҮН	1	0.01	9	0.07	130	1.01	3123	24.20	18	0.14

Эрүүл мэндийн үзүүлэлт 2015 оны эхний 9 сараар

№	Дүүрэг	А 54 Гонококк халдвар /Gono- coccal infection/		А15-А19 Сүрьеэ /Tu- berculosis/		В36-В49 Мөөгөнцөр / Mycoses/		А59 Трихомониаз Trichomoniasis		В20-В24 ХДХВ/ДОХ	
		Бодит тоо	10000 хүн амд	Бодит тоо	10000 хүн амд	Бодит тоо	10000 хүн амд	Бодит тоо	10000 хүн амд	Бодит тоо	10000 хүн амд
1	Баянгол	65	3.18	289	14.13	19	0.93	64	3.13	0	0.00
2	Баянзүрх	156	5.09	473	15.43	0	0.00	309	10.08	0	0.00
3	Сонгинохайрхан	132	4.61	491	17.13	0	0.00	189	6.60	0	0.00
4	Сүхбаатар	71	5.26	173	12.83	0	0.00	46	3.41	0	0.00
5	Хан Уул	45	3.34	216	16.03	48	3.56	71	5.27	0	0.00
6	Чингэлтэй	150	9.51	274	17.38	86	5.45	78	4.95	0	0.00
7	Налайх	39	11.51	37	10.92	231	68.16	67	19.77	0	0.00
8	Багануур	99	35.19	28	9.95	5	1.78	32	11.37	0	0.00
9	Багахангай	0	0.00	9	23.35	0	0.00	0	0.00	0	0.00
10	Дүүргүүдийн дүн	757	5.86	1990	15.42	389	3.01	856	6.63	0	0.00
11	Энэрэл	0	0.00	26	0.21	0	0.00	0	0.00	0	0.00
12	Бусад эмнэлгүүд	38	0.31	49	0.40	0	0.00	35	0.29	0	0.00
13	Нийслэлийн ЭМГ-ын харьяа хувийн эмнэлэг	386	3.17	0	0.00	0	0.00	246	2.02	0	0.00
14	Нийслэлийн ЭМГ-т нэгтгэгдсэн дүн	1181	9.15	2065	16.00	530	4.11	1137	8.81	0	0.00
15	БЗХӨ, ДОХ төв	355	2.92	0	0.00	0	0.00	124	1.02	10	0.08
16	СЭМҮТ	0	0.00	9	0.00	0	0.00	0	0.00	0	0.00
17	Хаяг, тодорхойгүй	0	0.00	0	0.00	0	0.00	0	0.00	0	0.00
18	Улаанбаатарын дүн	1536	11.90	2074	16.07	530	4.11	1261	9.77	10	0.08
19	Аймгуудын дүн	0	0.00	0	0.00	0	0.00	0	0.00	0	0.00
20	ЕРӨНХИЙ ДҮН	1536	11.90	2074	16.07	530	4.11	1261	9.77	10	0.08

НЭМГ-ын харьяа хувийн хэвшлийн эмнэлгүүдийн үзүүлэлт

2015 оны эхний 9 сарын байдлаар нийт 796668 үзлэг хийгдсэнээс урдчилан сэргийлэх үзлэг 2.77%, өвчний учир амбулаториор 96.64%, идэвхтэй хяналт 0.54%, гэрийн идэвхтэй хяналт 0.02%, гэрийн дуудлага 0.03%-ийг эзэлж байна. НЭМГ-ын харьяа эмнэлгүүдийн нийт үзлэгийн 13.33%-ийг ХХЭМБ-ын үзлэг эзэлж байна. Ор бүхий эмнэлэгт 38654.0 хүн эмчлэгдэн гарч 265864 ор хоног ашигласан ба орны фонд ашиглалтын хувь 54.23, дундаж ор хоног 6.88, орны эргэлт 19.51 байна. Эмнэлгийн нас баралт 3 бүртгэгдсэн байна. Хатагтай, Таны төлөө бид эмнэлгүүдэд 210 эх төрж, 211 нярай амьд төрсөн. БЗДХ-ын чиглэлээр үйл ажиллагаа явуулдаг эмнэлгүүдэд БЗДХ-ын 890 өвчлөл бүртгэгдсэн байна. Сувилалд 19069.5 хүн эмчлэгдэж, 149387 ор хоног ашигласан байна.

Байгууллага	Бүгд үзлэг	Урьдчилан сэргийлэх үзлэг	Өвчний учир амбулаторийн үзлэг	Үүнээс		Идэвхтэй хяналт	Гэрийн идэвхтэй хяналт	Дуудлагаар	БЗДХ бүгд	Үүнээс			
				Анх	Давтан					Тэмбүү	Заг хүйтэн	Трихоманиаз	Мөөгөнцөр
Амбулатори	796668	22040	769900	459547	310353	4331	122	275	890	124	386	246	134

Байгууллага	Стационар			Эмнэлгийн нас баралт				төрөлт	Амьд төрсөн хүүхэд	Үүнээс	
	Хэвтсэн хүний тоо	Гарсан хүний тоо	Ор хоног	Бүгд	эр	эм	Үүнээс хоног болгоогүй			Эр	Эм
Ортой	38756	38549	265864	3	1	2	2	210	211	114	97
Сувилал	19129	19010	149387								
Дүн	57885	57559	415251	3	1	2	2	210	211	114	97

Хувийн эмнэлгийн үзүүлэлт / Эхний 9 сараар /

№	Эмнэлгийн нэр	Мэдээ өгсөн	Эмнэлэгт хэвтсэн	Эмнэлэгээ гарсан	Ор хоног	Нас барсан	Үүнээс эр	Үүнээс эм	Эмчлэгдсэн	Дундаж ор хоног	Орны эргэлт	ОФА	ОФА %
1	Ивэн эмнэлэг	9	251	227	1383	0	0	0	239	5.79	18.38	106.38	42.98
2	Авецина	8	736	761	5964	0	0	0	748.5	7.97	10.25	81.70	33.01
3	АВМА	9	207	224	1454	0	0	0	215.5	6.75	8.62	58.16	23.50
4	Алтан хүн	6	122	131	1368	0	0	0	126.5	10.81	5.06	54.72	22.11
5	Амин-Эрдэнэ	8	727	733	4603	0	0	0	730	6.31	18.25	115.08	46.49
6	АСЭ	9	540	537	2486	0	0	0	538.5	4.62	26.93	124.3	50.22
7	Баянгол	9	961	995	5344	0	0	0	978	5.46	24.45	133.6	53.98
8	Бумаа Санаа БНН	9	421	390	2856	0	0	0	405.5	7.04	20.28	142.8	57.70
9	Бум-Энэрэл	8	272	259	1447	0	0	0	265.5	5.45	7.586	41.343	16.70
10	Бурам номиун	9	504	492	3762	0	0	0	498	7.55	33.2	250.8	101.33
11	Буянт оношилгоо	8	567	526	3448	0	0	0	546.5	6.31	21.86	137.92	55.73
12	Буянт-Ээж	9	469	464	3556	0	0	0	466.5	7.62	31.1	237.07	95.78
13	Бүсгүй нөхөрлөл	9	469	460	3321	0	0	0	464.5	7.15	18.58	132.84	53.67
14	Гарьд манлай	8	719	716	5105	0	0	0	717.5	7.11	23.92	170.17	68.75
15	Гэгээмэд	8	413	399	2120	0	0	0	406	5.22	40.6	212	85.66
16	Гэгээн манал	7	101	99	994	0	0	0	100	9.94	5	49.7	20.08
17	Гэрэлдагуулагч	0	0	0	0	0	0	0	0	0.00	0	0	0.00
18	Далд засал	8	1020	1019	7031	0	0	0	1020	6.90	33.98	234.37	94.69
19	Далд-Увидас	7	545	558	3993	0	0	0	551.5	7.24	22.06	159.72	64.53
20	Дангал	7	167	165	1209	0	0	0	166	7.28	16.6	120.9	48.85
21	Дархан-Оточ	9	790	795	4716	0	0	0	792.5	5.95	26.42	157.2	63.52
22	Жинст	9	839	824	6819	0	0	0	831.5	8.20	33.26	272.76	110.21
23	Замбага трейд	9	293	288	2451	0	0	0	290.5	8.44	29.05	245.1	99.03
24	100 нас	9	543	557	3594	0	0	0	550	6.53	27.5	179.7	72.61
25	Зүтгэл найдвар	9	321	320	2638	0	0	0	320.5	8.23	32.05	263.8	106.59
26	Их зайсан	9	508	504	3678	0	0	0	506	7.27	25.3	183.9	74.30
27	Корсан	9	284	304	1842	0	0	0	294	6.27	29.4	184.2	74.42
28	Ливерген	8	318	321	2547	0	0	0	319.5	7.97	21.3	169.8	68.61
29	Ливмед	6	128	112	873	0	0	0	120	7.28	12	87.3	35.27
30	Манал-Оточ	8	416	417	3242	0	0	0	416.5	7.78	9.686	75.395	30.46
31	Мангут	9	2830	2837	15376	0	0	0	2834	5.43	20.24	109.83	44.38
32	Минисота лайф	4	64	64	601	0	0	0	64	9.39	6.4	60.1	24.28
33	Мишээл эмнэлэг	9	1951	1750	11398	0	0	0	1851	6.16	61.68	379.93	153.51
34	Мөнгөн чагнуур	9	349	351	2393	0	0	0	350	6.84	26.92	184.08	74.37
35	Мөнхийн ус	6	345	338	2335	0	0	0	341.5	6.84	22.77	155.67	62.90
36	Нандин Ухаан	7	52	52	514	0	0	0	52	9.88	2.6	25.7	10.38
37	Натул	7	1319	1298	8745	0	0	0	1309	6.68	21.81	145.75	58.89
38	Мөнх Онъч	4	68	67	476	0	0	0	67.5	7.05	4.5	31.733	12.82
39	Номун	9	2757	2726	14779	2	1	1	2743	5.39	23.85	128.51	51.92
40	Орбита	9	153	163	465	0	0	0	158	2.94	10.53	31	12.53
41	Ортопед	9	315	307	1330	0	0	0	311	4.28	31.1	133	53.74
42	Оточ одий	0	0	0	0	0	0	0	0	0.00	0	0	0.00
43	Персон	9	280	276	1819	0	0	0	278	6.54	27.8	181.9	73.49

Хувийн эмнэлгийн үзүүлэлт / Эхний 9 сараар /

№	Эмнэлгийн нэр	Мэдээ өгсөн	Эмнэлэгт хэвтсэн	Эмнэлгээс гарсан	Ор хоног	Нас барсан	Үүнээс эр	Үүнээс эм	Эмчлэгдсэн	Дундаж ор хоног	Орны эргэлт	ОФА	ОФА %
44	Идэрмэг	8	373	363	3506	0	0	0	368	9.53	18.4	175.3	70.83
45	САНТЭ	5	62	41	330	0	0	0	51.5	6.41	5.15	33	13.33
46	Си жи эс	9	679	665	5210	0	0	0	672	7.75	33.6	260.5	105.25
47	Ситиамбат	9	165	163	727	0	0	0	164	4.43	16.4	72.7	29.37
48	Скай интернешль	9	235	235	2016	0	0	0	235	8.58	29.38	252	101.82
49	Солонго	8	376	374	1107	0	0	0	375	2.95	25	73.8	29.82
50	Сорогзон	6	289	274	1818	0	0	0	281.5	6.46	15.64	101	40.81
51	СЭРСАНДИМЭД	9	247	249	1892	0	0	0	248	7.63	24.8	189.2	76.44
52	Талимаа	7	406	403	2184	0	0	0	404.5	5.40	20.23	109.2	44.12
53	Таманука Батануган	8	56	56	502	0	0	0	56	8.96	2.8	25.1	10.14
54	Тамир мандал	5	107	101	851	0	0	0	104	8.18	6.933	56.73	22.92
55	Таны төлөө бид	9	834	828	4136	1	0	1	831.5	4.97	16.63	82.72	33.42
56	ТДК	3	38	36	368	0	0	0	37	9.95	7.4	73.6	29.74
57	Тогсун	6	456	440	3108	0	0	0	448	6.94	29.87	207.2	83.72
58	Топуна	9	427	418	3280	0	0	0	422.5	7.76	28.17	218.67	88.35
59	Туйплин / Эрин /	9	791	796	4965	0	0	0	793.5	6.26	13.23	82.75	33.43
60	түмэншанд	9	281	284	2226	0	0	0	282.5	7.88	28.25	222.6	89.94
61	Увидаст байгаль	9	218	216	1840	0	0	0	217	8.48	27.13	230	92.93
62	Үйлсбүтэмж	3	96	91	575	0	0	0	93.5	6.15	9.35	57.5	23.23
63	Флошийп	8	418	451	3409	0	0	0	434.5	7.85	9.656	75.76	30.61
64	Хазаадай	9	244	244	1644	0	0	0	244	6.74	5.422	36.53	14.76
65	Халиун эмнэлэг	9	367	357	2576	0	0	0	362	7.12	20.11	143.11	57.82
66	Хасу манал	9	203	202	1747	0	0	0	202.5	8.63	20.25	174.7	70.59
67	Хатагтай	9	414	413	1993	0	0	0	413.5	4.82	27.57	132.87	53.68
68	Хатан ижий	7	192	202	2117	0	0	0	197	10.75	13.13	141.13	57.02
69	Хоржимиза	8	344	336	2512	0	0	0	340	7.39	22.67	167.47	67.66
70	Хос чавхдас	9	231	230	1532	0	0	0	230.5	6.65	15.37	102.13	41.27
71	Хулж боржгон	7	322	304	2451	0	0	0	313	7.83	12.52	98.04	39.61
72	Хүмүүн	9	272	273	2557	0	0	0	272.5	9.38	14.34	134.58	54.38
73	ЦНС	9	510	759	7292	0	0	0	634.5	11.49	21.15	243.07	98.21
74	Чимэг-Оюу	8	414	408	3602	0	0	0	411	8.76	41.1	360.2	145.54
75	Чимэжүд	7	607	597	5076	0	0	0	602	8.43	20.07	169.2	68.36
76	Шагдарсүрэн	9	350	339	2858	0	0	0	344.5	8.30	17.23	142.9	57.74
77	Эвт хүч	9	272	275	1420	0	0	0	273.5	5.19	27.35	142	57.37
78	Эйд	1	12	11	70	0	0	0	11.5	6.09	0.767	4.7	1.89
79	Энх-Ану	9	320	322	2479	0	0	0	321	7.72	16.05	123.95	50.08
80	Энхжил	9	513	504	3815	0	0	0	508.5	7.50	16.95	127.17	51.38
81	Энхийн төлөө	7	109	102	813	0	0	0	105.5	7.71	13.19	101.63	41.06
82	Энх-Ундрага	8	1840	1832	17133	0	0	0	1836	9.33	22.95	214.16	86.53
83	Энэрэл мамоц	9	154	143	1018	0	0	0	148.5	6.86	18.56	127.25	51.41
84	Ээлтэй оточ	8	301	314	2325	0	0	0	307.5	7.56	10.25	77.5	31.31
85	ЯМНЭ	7	26	26	260	0	0	0	26	10.00	0.65	6.5	2.63
86	Энх саруул	0	0	0	0	0	0	0	0	0.00	0	0	0.00

Нийслэлийн засаг даргын хэрэгжүүлэгч агентлаг

Нийслэлийн Эрүүл мэндийн газар

Шуудангийн хаяг: Чингэлтэй дүүрэг Хангарьд ордон, Ц.Жигжиджавын гудамж-9

Багатойруу – 15160

Утас/Telephone	329114
Факс/Fax	976-11-325076
Э-шуудан/E-mail	nemg@ubhealth.mn
Вэб сайт/Веб site	www.ubhealth.mn

Эрхэлсэн: Ш.Энхбат

/ НЭМГ-ын дарга /

Хянасан: Б.Ганбат

/ НЭМГ-ын орлогч дарга /

Мэдээллийг бэлтгэсэн: А.Оюунгэрэл

Г.Дэлгэрсүрэн

Ш.Мөнхзул

Б.Сэргэлэн

/ Эрүүл мэндийн мэдээллийн мэргэжилтэн /